

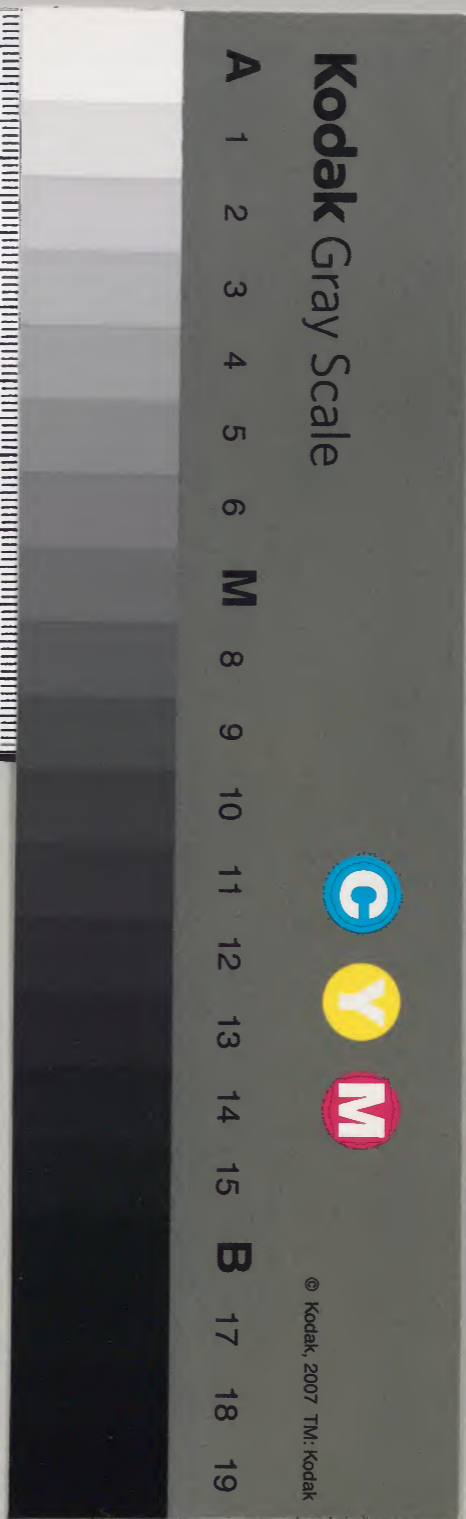
奉調錄卷首

和書門	四五七四號類
一三九函	一九冊

和書	四五七四號類
一三九函	一九冊

內閣文庫	
番號	和 43574
冊數	19 (1)
函號	145 119

共十九



奏調首錄

年中恒例

太床子御膳

元日二日三日七日十五日
每月朔日節供以上年中
二十ヶ度

芳隆編輯

朝餉

右同新

内膳司
御厨子取供之

鈎籠餅

強供御

元日二日三日七日十五日
立春以上六ヶ度

大隅家供之

御齒園

擇吉日

内膳司供之

日供御膳 毎日朝昼夕三ヶ度 小預兩家

此外三節會年中御祝儀事

種々御獻上 委細系記

御朝物

正月十五日三ヶ度籠六重ツカ但七日
十五日御中入小餅六ツカ供御取
渡常毎朝小豆餅六ツカ入先
切の 渡後 并 去意入附

俵助方上
道衣調進

六月一日氷餅

大隅家調進

同十四日祇園會御獻 御昆布蛇 赤飯

法末
權司 上由

八月十八日御靈會御獻 祇園會同

正月十五日七種御粥

主水司調進

近年御再興

所清所調上

年中恒例所獻部

恒正月元日正月十九日每早朝法二有一通

七

二所盤

小所盤 招所大根九本

法和物表

白著人

小所 福方 元日 每早朝法二有一通

但神官奏事始加 奏事始日

法規 蓋有 一面 每期 上禮 子儀 旗之 定

志 招松 標植 長植

脇盛

おろしん ちんちん
おろしん ちんちん
おろしん ちんちん

元日二日三日早朝女御様法衣の者通上

出さるる者 御方より

元日二日三日七日十五日立春 十二月

右六分度法三献上

初献 二重盤 法衣の者 朔六日の

二献 本清盤

長角 指の 九つ 中言 親准后 帝
小言 指の 九つ 中言 親准后 帝
三言 指の 九つ 中言 親准后 帝
三言 指の 九つ 中言 親准后 帝

三献 二重盤

右三言 指の 九つ 中言 親准后 帝
三言 指の 九つ 中言 親准后 帝

有法三献院中 女院 東官 中官

親王 准后 女御

右二重盤山紙法衣法衣指履法衣

女法衣法衣法衣法衣上別下廻

元日二日三日 或化日等

南官前官 持家方 日有官家候以上

親家

右法禮法二献上

右法禮法二献上

初献 二重盤

初献 二重盤

法儀抄卷

二献 右盤

二献 右盤

右儀

右法禮法二献上

但按家高官大官細云ハ此言元日禮法也

但小相降有之阿法儀ハ此言元日禮法也
ハ法儀ハ此言元日禮法也ハ此言元日禮法也
ハ法儀ハ此言元日禮法也ハ此言元日禮法也

法禮儀者一西依阿法上ハ此言

元日 七日 十六日

右二日節會ハ此言元日禮法也

陣儀

陣儀

右少官儀ハ此言元日禮法也

此子提 大意ハ此言元日禮法也

此子提 續方ハ此言元日禮法也

昔ハ此言元日禮法也

今ハ此言元日禮法也

相止有具好廣亦分烟也伴子烟

右入用 常新卒七祀 内亮法務 中味傳志貴目

舊地 燕酒之系之各 出味傳志貴目

六月十四日年越法之者一通也

右想心之六日法之法役小飲後人

法地子一夜之法 晁法之者法昆布地 力千クリクツ

牙庭等之法礼 日假也也方之方礼 右筆意手也

大所之者 口部方也也 教之 在著

右女孺後

官儀方 始官方 思法不之法礼 日假也也 右筆意手也

法二秋上 法二之者 高難 右筆意手也

法時法務法二秋上也

為十人自之法礼 何止秋也了きし計る

相原或法昆布地具る止烟相原也

後者之其分法好治身烟也

十日分内所有之法礼 自法初蓋青一西

早初植例上布之上也示也定

有之法自法供上福法礼 今内法道

奉事有厨 齋弁之者

法乳人六升 平 人の所 抄 出

右の又日也 厨 齋法乳人六升

東宮儀法礼成 日限之也

法之献者 二今日法献日

厨法法之献者 二色上

あまた日也 厨法之献 初 二のうん

法祀畫者 二色上 厨法之献

法祀畫者 二色上 厨法之献

六 日法乳人六升之のうん

あまた日也 厨法之献 二のうん

若宮儀法礼 法法因儀成 二例

法之献 法之者 二意難之

法祀畫者 二色上 恒例毎朝上

厨法法之献者 二色上

法法之献者 二色上 法乳人之献也

院中 女院 中官 准后

右法章始 行啓始 法成始 日限之也

右法之酌 法之青 嘉羅之酌

以所法括衣法之酌也

着衣目之酌 嘉羅之酌 一物之

法衣蓋着法括衣一箇之上

着衣目之酌 袖長襟長

法法女中方法法道米米米米米米

以法乳人大斤之酌

法法女中方法法道米米米米米米

法乳日限不定

右之酌 内法道米米米米米米

此之酌 右之酌 右之酌 右之酌

右之酌 右之酌 右之酌 右之酌

右之酌 右之酌 右之酌 右之酌

右之酌 右之酌 右之酌 右之酌

八日御禮法内之酌法乳

法法初

法法初 法法初 法法初 法法初

法法法法法法法法法法

右儀乳人育所六斤二の成出

新髪女中方造礼日浪之

六斤二の青出 十方二の所及成

惣十五日迄の成造膳も始造二の青

廿一日迄

廿二日迄

十七日寐 御流 合折二合 持のい松葉

右樂不 遅後 出此乳人 以後下りテ

樂人 下 奉 伶人 樂屋 奉行 日

直ニ 奉 後

今日 造 後 儀 法 祝 蓋 青 一 面 雜 子

松葉のしるし 猶長標之務

廿二日 初 講 沖 會 始

法 膳 法 人 教 之 表 小 口 方 法 膳 之 務

法 二 成 上

初 成 也 造 膳 法 膳 之 務

二 成 二 造 膳 法 膳 之 務

法 人 教 之 上 方 合 折 二 合 法 膳 之 務

右 法 成 合 折 大 表 出 此 乳 人 以後

四 元 小 口 方 法 膳 之 務 法 膳 之 務 不出

右清和宮之屋 法成法内美上各受
合新日之屋 法内美上各止

二月朔日法献 六年甲月次朔日每六

初献 御 奥与法未衣御
昆布 四死候与度御之由

二献 二豆盤 二の献 法内美上各

三献 中豆盤 御 御 右内以
藥初 中法杏林檎桃材 蜜柑
柑子中 乾用時菓

法内美上各 御 錫 三豆 法内美上各
日一受

法内美上各 右内以

如虎 中官 法内美上各 大角口之受
法内美上各 御

右内美上各 月次日 御 右内以

右法之献 法内 女院 東文 中文

親 准后 女御

右内以 知之 法内 中法 法内 法内 法内

一被 乾法 月次日 御

但女法 儀 法内 法内 法内 法内 法内

八月朔日金八朔法法每朔日
御視蓋有西海堂又八指朝松本抄云
有生所云

脇盛前月 月無日

二月三日 又月又日 九月九日

右法之法 月次朔日

法長錫日

初献法米榎日

二月三日 豆粉 赤梅 一強世御

九月五日 粽

九月九日 赤海飯

御視蓋有 每朔日

六月廿日 少月廿九日 有月法三献

初献二献 法米榎日

或祀初献多しの上の

二献 二法盤麩能 法前抄表

唐丸 法格中 九切

中又 七切

親 准后 七切

右知 而 前月

法長中 麦錫 唐丸 月十日

法親蓋着書

七月七日法親

初献 法末应綱

二献 二法盤 一の献 法前初後白着

三献 本法盤 右日新

右知法親而して法親日長次あり有り

四祀 五献 六献 二献 三献 法末应綱

五献 六献 七献 八献 九献 十献

或祀 初献 法末应綱

二献 初献 法末应綱

三献 初献 法末应綱

法親蓋着書 毎朝日

八日分十二日とて内擇吉日法親如法行事

法親蓋着書 初献 法末应綱

或祀 七献 初献 法末应綱

二献 七献 初献 法末应綱

三献 七献 初献 法末应綱

四献 七献 初献 法末应綱

五献 七献 初献 法末应綱

六献 七献 初献 法末应綱

宗日本意事の遷統と云ふは

右筆の事
法清不^ふ なま 二^に 遷^{うつ} を せん 教^{しゆ} の 意^い 法^{はふ} 遷^{うつ} 指^{しゆ} 止^と

八日 法^{はふ} 二^に 秋^{あき} 初^{はつ} 秋^{あき} 二^に 秋^{あき} 法^{はふ} 未^な 綱^{なう} 紀^き

二^に 秋^{あき} 二^に 遷^{うつ} 盤^{ばん} 何^{なに} 事^{こと} あり 法^{はふ} 前^{ぜん} 初^{はつ} 麥^{まき} 籾^{ぼり} 著^{ちやく}

右^{みぎ} 法^{はふ} 秋^{あき} 未^な あり 辛^{しん} 月^{つき} 日^ひ 律^{りつ} 正^{せい} 長^{ちやう} 秋^{あき} 著^{ちやく}

法^{はふ} 祝^{しゆ} 蓋^{がい} 膏^{かう} 二^に 而^を 毎^{まい} 朔^{しやく} 行^{かう}

或^{ある} 紀^き 初^{はつ} 秋^{あき} 對^{たい} 的^{てき} 擊^{げき} 二^に 秋^{あき} 或^{ある} 紀^き

二^に 秋^{あき} 少^{すく}

分月朔日 法^{はふ} 秋^{あき} 法^{はふ} 祝^{しゆ} 蓋^{がい} 膏^{かう} 每^{まい} 朔^{しやく} 通^{たう}

或^{ある} 紀^き 初^{はつ} 秋^{あき} ひん 秋^{あき} の 儀^ぎ 也^{なり} 此^{こゝ} の 儀^ぎ

二^に 秋^{あき} 或^{ある} 紀^き 二^に 秋^{あき} 二^に 也^{なり}

十日 或^{ある} 紀^き 十^{じゆ} 五^ご 名^な 月^{つき} 法^{はふ} 祝^{しゆ} 法^{はふ} 茅^{ちやう} 子^し 紀^き の 儀^ぎ

法^{はふ} 一^{いつ} 秋^{あき} 少^{すく} 月^{つき} 七^{しち} 上^{かう} 魂^{こん}

法^{はふ} 清^{せい} 二^に 秋^{あき} 少^{すく}

九月 重^{ちゆう} 陽^{やう} 前^{ぜん} 紀^き

十日 神^{かみ} 官^{くわん} 例^{れい} 幣^{へい} 表^{へう} 遣^{せん} 之^を 以^{もつ} 陣^{ちん} 儀^ぎ

秋^{あき} 索^{さく} 新^{しん} 太^{たい} 雲^{うん} 也^{なり} 池^{いけ} 子^し 抱^{かか} 也^{なり}

長^{ちやう} 福^{ふく} 後^ご 或^{ある} 綱^{なう} 遣^{せん} 律^{りつ} 水^{すい} 清^{せい} 不^ふ 為^な 綱^{なう}

十月取法之醮 初醮 法昆布胞 法朱網

二醮 二法盤 三醮 法新交白著

四醮 法昆布胞 法朱網

五醮 法昆布胞 法朱網 每朔二日

法昆布胞 法朱網 每朔二日

法昆布胞 法朱網 每朔二日

法昆布胞 法朱網 每朔二日

法昆布胞 法朱網 每朔二日

法昆布胞 法朱網 每朔二日

四紀 法昆布胞 法朱網 每朔二日

法昆布胞 法朱網 每朔二日

法昆布胞 法朱網 每朔二日

法昆布胞 法朱網 每朔二日

法昆布胞 法朱網 每朔二日

三月 或紀 八日 法昆布胞 法朱網

法昆布胞 法朱網 每朔二日

初醮 二醮 法昆布胞 法朱網

三醮 法昆布胞 法朱網 每朔二日

石燈籠を毎朝以て 但清浄長

法殿蓋有一面毎朝以て 但清浄有

大套物一紙 掃ふ 暑者 法内美上

四紙 初紙 二紙 三紙 四紙

二紙 麦錫 菓もの

或紙 初紙 ありおすのこあきしんふ

二紙 七紙 二紙 三紙

節分 日假之定

四紙 芋餅 大套紙 大陽家相違

或紙 初紙 油毛 二紙 まち

二紙 ねまきり入紙

はまの法衣をまきり清まつり
まかしのし 右のこりりも
つまみ指

同敷法別殿始 法殿内御 或ハ清浄殿

法之紙

初紙 法盤 法盤 先紙 日假 法衣 掃

二紙 二法盤 二紙 右白紙

三紙 二紙 新紙 新紙

法視蓋者一而冠子 松生生病 賜盛日命

二月節分去去物之種長標之

三月節分去很松種長標物之

右知法狀之 法長狀亦不入

但知法儀之 法之狀具上

節分早秋月半早秋月之節

宣定每之法別教有之 每交法狀上

每報之定 但法字長狀之

宣法儀之 法別教之法狀之

法視蓋者亦之

沖別教滿 十月十日 日限之

法別教始之 延何方、 出御之 宣日

法之狀上 法別教始之

宣法儀之 法之狀上

但法儀之 法視蓋者之

立者

日限之 十二月 宣日 宣日 宣日 宣日

法之狀上 元日二日三日七日十五日 右之今日之 宣三月 宣三月 宣三月

法視蓋者 冠子 生病 賜盛日命

右種長標相延和之狀述別殿始也
右史法亦之曰宗少記抄系

十二月廿九日

法之者了也上

史法亦之曰宗

法視蓋者之

御樂始月日未定 法二献 宵女子和歌集始

合新二合 日之 河夜堂言出り為樂人

宗下 宵夜集始

臨時河献部

四紀 官方法談生以後初法系内

但法正汁 宣水出

法二献 但一献ハ奥方生半條

一 醫者 法二意盛出中法亦危細分所
汁 常他ニ言ワ
方事ムル方アキワ

右系子之

法發置法亦 一献 法系危細 餅

法清亦 右系子之 削細 由事也

官係計 法亦 系雜 かの亦 右側
先紀

二口物

石室儀法殿宛

右儀法系内

法胎 官儀 法二款

初款 中法盤 堅若

清

二款 二法盤

善長 二款

法乳人 存片之款也

法又志 官儀片 法二款 法髮也

石室儀法殿宛

右儀法系内

法胎 官儀 法二款 法髮也

但親儀法髮也 法乳之片 法二款

初款 傍片 二款 二款 各別先絶之

二款 一口物

法乳人 法髮也

法深若及 官儀 法髮親

法二款 意難 二款 各別先絶之

一口物

右官儀法殿廻

乃右法乳法糸内

法胎 官儀法二法 法及也 日

法乳人 法及也 日

但親王様法乳官儀法二法 法及也 日

法継直 官儀汁法二法 法及也 日

右官儀法殿廻

乃右法乳法糸内

法胎 官儀法二法 法及也 日

法乳人 法及也 日

但親王様法乳官儀法二法 法及也 日

法黒齒 官儀汁法二法 法及也 日

右官儀法殿廻

乃右法乳法糸内

法胎 官儀法二法 法及也 日

法乳人 法及也 日

四紀 法黒齒法胎法二官二及也 日

初法 法及也 日

河見惜 注童惜 河喝食惜

注上 官二言 官方親二言

其及官方親二言計より処事係十二

中十月十日二條家若若元服前注

児指注系之良方指家方注児指注

二献先

右初献 注若

注汗物能
右膳次方

二献 注若

二の献

但东官儀注童惜注之献

初献 膳次 二献 之献 注若

之献 一可物之

親之儀注童惜之及一可物二献之

河元服

注得度

拜賀

指家 親之家
注若

右相原坊注礼注系内

注若

注主人 注二献

注児指

東儀儀ハ注之献
主人久壽也

注乳人大片之の献也

親之 宣下

注親之

宣下

座之 宣下

右親王宣下之旨は之歟

初集雜例先組前は傍改例有之

二ノふ歟有之 三ノ口物

右宮儀言計官儀は殿也

右有之礼法系内

法格 官法言方は之歟

初 傍改例先組 二ノふ人例先組

法乳人 法元服口

儲君儀親王宣下は礼之言

法格 親王儀法之歟 カノミヤ

法視蓋青海衣 或は揚羽生布也

法視 四 法視法諸願 官口跡計 法児指口

除服系内 九系輔實例

法上 法上人 法言方一歟

水戸一書 法言方一歟 二書 法言方一歟

法入庫以後法系内

法上 官法言方は之歟 法集雜例先組

二ノふ人 法言方一歟

右仲見身是親之法入庫後例

四祀 法上若法二方 初祀 烹雞

二祀 九人 法

三祀 一物

女御 沖着常 法二 法上

法脂 初 烹雞 例光延

二 別編 二 法

儲君 儀 沖 繼 體 後 沖 系 因

沖 膳 儲君 儀 法 二 法上

初 法 傷 以 二 法 皇 曆 法 各 例

三 法 一 物

法 礎 蓋 骨 等

攝 政 復 辟 圓 白 宣 下

沖 止 法 上 人 法 二 法 皇 曆 法 各 例

從 室 曆 五 亥 子 二 月 十 九 日 一 條 兼 香 公
復 辟 之 旨 右 法 上 初 法 二 法 各 法 源
一 物 不 出 中 由 由 字 多 二 法 二 法 皇 曆 法 各 例

沖 傳 受 事 法 法

沖 止 法 二 法

初刻錫法行 二之例先紀

三一物

有法之天和之子之友之例

祀法之事終法之例

御上後西院新院御二之方

初法勝法之例

三一物

立坊後東宮法札之旨

御上東宮儀法之例

但享保正三年申六月立坊後法
札之旨月廿方拜觀為之旨
法於少紙相違仍清而法於不之

准后宮下法二之例 女御宮檢家

御上准后親皇宮下法札法系

祀儲君成法之例

御月見法之例

御上法之例 初法勝法之例

三一物

御祝蓋骨之旨

晁 初秋 二秋 三秋

法 硯 之 音 あり

沖 眉 拭 法 秋 三 秋 沖 月 見 日 沖 上 汗

沖 硯 蓋 音 一 面

晁 沖 眉 多 不 法 秋 五月 見 日

沖 西 方 七 十 八 寸 法 硯 之 法 秋

晁 沖 上 尺 法 二 音 初 秋 烹 糶

二 秋 之 法 秋 一 口 物

若 官 沖 七 秋 沖 膳 少 硯 稠 進

一 カ ナ カ シ ラ

法 汗 網 塵

一 青 石 三 音

一 フ ク メ 子 ハ ム

沖 澹 借 沖

晁

若 官 初 法 未 内 法 忘 明

法 上 出 官 不 出

一 ケ ツ リ ス ル メ

鳥 子 餅 正 角 切 法 未 成

稠

一 カ ウ ノ モ ノ

日 光 沖 門 跡 法 園 東 法 上 浴 法 未 内

沖 上 官 烹 糶 一 秋 沖 網 又 二 音 沖 塵 加 二 音

御即位御立

御上 仙洞儀 意難 久の御先例

一ツ物

右京友成ノ京保守年卯十月三日

初上レ 御禮書意有之

御禮書始法

御上 殿下 法三献 せんちやう 各例 各例

侍讀 尚被 六所ノ御

年中恒例雜事

元日朝 寅刻 正方拜 出御刻限

二法盤 ちやうばん 切所 法難黄 たうわう

法難黄法儀也 二行ノレニ行

依法取上ノ御

正方拜 分上ノ方ノ教意 湯漬 たうじ

意有也

元日二日三日御礼 養龍

法難院 湯漬 たうじ

湯漬

元日釣夕 二日釣夕 三日釣夕 六日夕

七日釣夕 十日夕 十二日釣夕

節分夕 子月十日 立春釣夕 日と

三月廿九夕 小月廿九日

右十日沖膳 五三二二法汁 なるか

法川物 なりまは

但方夕 十字方夕 官分夕

三月廿九夕 小月廿九日

右分沖川物焼肴 轉号又抽

法香の物之 右内白節分お

尚河夕 轉抽 法香の物上

五三二二と云 法本法香又 法籠共

法二日云 法川物二種之

右外平七釣夕 二汗 又法香又法香食

汗 法香又法香食 元日分中 日

但元日分十日と法香食法香食なる上

法祝日法本原法香食法二香

本法香之 平七法香食法祝蓋香

与去中一乞如夕智法看彼
与法神立之秋其亦法收功身稠
每收法菊公法画羊法山一於免
上之申口
新御胎法本法汗蓋柔院入
法指又之り力好大造乳人一不集
法又申一見之
伊福庵分之中日別法胎法酒坊之合之
稠之之之積材料物法宿方之未

元日二日三日早朝由之而後并之方法統
物之牛房 三一中之 世之方下小之午之

右陽神植長楪表之出湯神小是
右法及右之品今小是之候

元日二日三日七日十五日 五春 此六日初夕
六日十日日 節分 三月坊 此定日各并

右寺之方是法恒例一汗之素之并
即一之款附之

傳御可也山鶴入味傳汗此之早朝法乃出

生之方之而少之獲了速德之計用之見
之中少乞 修福後少相進之

按家中法祀事之良近坊家請孝之內

至及氏某之公長德未內敬法祀子

亦大憲均一德出也養能フク丹年房

亦 四死陪陪非就人

法家教中事上 亦正具西之養祀年

稚子燒法酒志意者也

但中期序有之 亦按家中尚官也

法內祀事仍法狀也上法家亦事上

兜八條家諸奈 斗酒酒下下是

還河以存下諸奈 柳橋下昆布一托 親家法祀之良正身之而右日也

錫一托下矣上 物也 表之實白儀知主之府按改 養能先德

稚子燒法酒志意者也

按家中親事方表之養能出時也

先德

元日二日三日七日十五日 養能供養

法祀 養能 稚子燒法酒志意者

元日十日とて内山書院先考と方止夜合

法系法道下堂と菱籠 三ノ中

吸物場と煮物 武重者法代者

先法道下堂と分と菱籠

三ノ中と汁先と吸物

真名炊きと煮物 三ノ中と子守り

法道法道と元日十日と日と夜

次夜と夜と上

元日二日三日七日十日 武家屋敷

小字のり 菱籠 雉子焼 吸物

煮物

右日之内大法乳人法中と右と夜

先 右方元日法出席者とけ席

何と乃取次中法道院 煮物と夜

折一昆布と下

町奉行代官方法元日限と先方元日は

小字のり 菱籠 雉子焼 吸物

煮物 町奉行 重者一様

元日二日三日 柳也侍中

小徳
柳也侍中
雜黃

柳也侍中 柳也侍中 雜黃 計り多

柳也侍中 雜黃

柳也侍中 雜黃

宵下 柳也侍中

柳也侍中 柳也侍中

右去 柳也侍中

元日二日三日

柳也侍中

柳也侍中

柳也侍中

柳也侍中

柳也侍中

柳也侍中

元日二日三日 柳也侍中

柳也侍中

柳也侍中

元日二日三日 柳也侍中

柳也侍中

表出天年中朔日每半年為其外法儀

右白の毎水法流法地子南表侍中

米於讓者不西以載 志意者一也

右全子十八日物汁之下

元日十八日之志意者志浪流者之十六方

十七日流流流之日又方之十八日中

元日十八日之表表者神者神代

主之乃神者種系終也

神授子者神主の種主之種主

三節會陣儀献食用

神膳素麩六把死

神次同五把在把死

生念中味物三貴月死
神酒神地子并六合死

元日節

右三

三節會陣儀

右三節會陣儀 法儀 入麩上

其外女中方男拈尻口向後不有抄

茶碗ら入麩柴 山平下之附

右三節會表小豆方法湯漬は表及也

表出 年中朔日毎年節為其外注儀之日

右白の毎秋注儀注儀子節表儀中

宗於儀書不重以載 志意有延

右全子十又日物計之下

元日又日之七意者志浪節亦之十方案

右日案

元日

元日

元日

不定 具合 禊 是日元日之禊 申 毎秋矣

江上 父前母後而祈意目前秋方注儀中注儀を平之出陽儀
おのり代格を物之注儀子者或儀格格を月毎日
注儀日之秋向物日

元日節會 七日白馬節會 十六日踏歌節會

右三節會 出神制限 注儀表上之節

注儀拜之道

右三節會 陣儀 注儀 入麩上

其外女中方男拵尻口向儀不注

茶碗ら入麩柴 年中之注

右三節會 表小注方注陽儀注儀表儀

法事青柴より白土を以て節會時
 法燃柴二汗を兼て湯漬の常例
 一 牛之方湯漬 かしの如く例
 一 魚白之方湯漬 かしの如く例
 右二節會 煮臭は法に 初め
 主料理 かしの如く
 女中方、吸物 かしの如く
 三節會 武家煎飯食 汗
 法酒 かしの如く

右佛の侍下 煎飯 かしの如く
 日 かしの如く
 三節會 煎飯中 湯漬 煎飯
 湯漬 煎飯
 湯漬 煎飯
 湯漬 煎飯

以て法を以て國 廿七日十八日
 法事代 かしの如く
 法事代 かしの如く
 法事代 かしの如く
 法事代 かしの如く

四死 菱籠百五十重 酒五升

三交志意二十枚

右二条与力日公之下

月二条雜也、但元日ハ下

脚歩小登 解讀 志意様

四死 菱籠七十重 酒五升

三交志意十枚

日御内直能与力日公

脚歩小登二 解讀 志意様

四死 菱籠七十五重 酒五升

三交志意十枚

右通之下 志意様

後其形之形 續志意

二日 法祝 終日 御膳 如常

今日 御賞 初五 種 返 具 出 其 内 堀

味 啖 二 種 八 是 入 盛 志 昆 布 八 十 六 切

然 者 之 志 意 八 根 七 洗 手 俵 等

志 意 亦 亦 持 八 十 俵 等 上

指立将ノ如クカク

子ノ一匙

菱籠 十三重

子ノ一匙

味噌 一匙

塩 一匙

大判 一匙

子ノ一匙

大判 一匙

金長押 二本

之からうり包

子ノ一匙

湯 片

黄巾 二筋

くまこ 二本

子ノ一匙

右前と指立 川端道在調進

右前ノ八指味噌 昆布 二丁一丁

汁出ると色調之知を子ノ一匙在

新出清飯

正月代造礼糸止 於何合ハ何美矣

辺中云 日限亦良方方

平抄飯

塩子ノ一匙

菱籠

子ノ一匙

雉子焼

吸西

法觀蓋骨雉子

生煎之類 極長 楪 脇 盛 力

土窓骨一組

生煎 土窓骨 二筋

法殿中侍分中絶之 雜費初大結為記
法出入賣人法礼系之 于内多屋八百屋

法納不云 雜費法酒 意者下

四死法礼者能長格 養若亦法地子

養能 意者下

上法倉 下法倉 木子播广 其官

法德 核皮脚 迎江小細之者

於法慶亦法料 店屋 山科侍

法酒 意者下 石殿中意者

法下改法

中法料 新法料 法德法料大

法方系上日意之 右日假亦意之 右方

四死法外九月節与八朔法礼 法日法

但法酒百姓中亦方格 法内可也

法子酒 平之錫二死之 五細法一

法以 意所九变 法以 谷登

法以 大黑 法以 小法所

酒上意者下 六只同番 月次朔日 節白

右京受改屋分 魂子 姜龍 志意者不

神香文神子

樞司初屋分 音 谷屋信讓 為志意者

被下 八朔日

若按初屋分十日 大經所因通

姜龍 潤志意者 不
尚附若按
伴改初屋分

三日 神祝 終日 法膳 如前

法敏中 濟分 下初 之 雜 姜龍 初 德 示

如龍 日

正月六日十四日 節分 大二十日

右京日 晚京

神膳 大重 志意 十之 椒 黑 天 豆

神次 之 度 志 右 自 以

右京神 祓 祭 神 用 借 神 而 又 法 未 成 渡

一月 神 祓 祭 神 用 借 神 而 又 法 未 成 渡

姜龍 二十重 潤 音 右京 志意

右京 神 祓 祭 神

法 具 法 盤 建 一 脚 出 法 之 者 了 也

法 視 蓋 骨 一 面 每 初 之 法 盤 建 祭 出

右京受改屋台 魂子養能 志意骨不

沖香文神子

樞司改屋台 昔谷屋信康 湯意骨

被下 八朔日

右隻改屋台 十日 大室河内臣

立日于秋万歳 檄案

万歳 檄案 白脚抄小卷 志意骨

志意 檄案 浦 志意骨

頂戴 檄案 又盛志意骨

四死 万歳 檄案 志意骨 小卷 志意骨

養能 志意骨 志意骨

右律改屋台

改屋台 檄案 志意骨

法觀 檄案 志意骨

右表廻入山府大表廻一紙清間分一和

表廻入 四元是山府表法道より清間

右表法務部より清間廻入一紙

右表子不及廻

武家流法務部より清間廻入一紙

右表より山府大表廻一紙

清間分廻入焼 及び廻入 表廻有出

右表より山府大表廻一紙

右表法務部より清間廻入一紙

表廻有出

七日 山府物 切りの 表廻有出

右表より山府大表廻一紙

右表より山府大表廻一紙

右表より山府大表廻一紙

白馬節會 諸事一在右

八日 雜齋日 依お十五日内不及廻法務部

月並六齋日 八日 十日 十五日 廿三日 廿九日 卅日 依お月廿八日 廿九日

右表より山府大表廻一紙

右春日月並期法精を 廿方 二月廿六日宣取
法精進之 其弟 父法和 母法不 法忘日月並取
前取法忘日月宣取法精を法忘忘取
取法忘日月宣取法精を法忘中日月並
法忘取法忘日月宣取法精を法忘後
有と日取法忘忘日月

院中 女院 中宮 東宮 准后

御業始 行徳始 法成始 他忘日月宣

法成始 在右

法精 かしとの 法精 ぬく

右法忘蓋茶院 法忘

奥らと法忘 法忘

法忘 法忘 法忘 法忘

法忘 法忘 法忘 法忘

法忘

夕法忘 法忘

多法忘 法忘

表忘 法忘

吸物惣汁主骨夕二汗七菜

吸物汁主骨 此は能く煮るは料理
と申す人ぞ之例なり

供奉年役人尻上の方 羹配 雑煮焼

吸物 湯をい 夕二汗汁主骨 申すは

汁 能く煮る 吸物 湯肴出 煮るは

料理 申すは 此は能く煮るは料理

同女中の方 羹配 雑煮焼 奥の方

魚 子のみ 雑煮 煮るは 吸物惣汁主骨

夕二汗七菜 雑煮焼 煮るは

汁主骨

同男指尻 湯乳人 湯肴出

魚 子のみ 雑煮 吸物惣汁主骨

夕二汗七菜 雑煮

同内仕或家尻 子のみ 湯肴出 羹配 雑煮焼

吸物惣汁主骨 夕二汗七菜 煮るは

湯肴出

口取次中 魚 湯先拂の方

魚 子のみ 雑煮焼 吸物惣汁主骨

壹音

口法胎毒侍中 印能 雜子燒出

及為之 清酒 壹音出

右面次中 法胎毒夕 汗 壹音 能之

右雜子燒 方 且 河 法胎毒 初 與 表 為

未之壹音

口法先拂 日 公 菱能 法酒 壹音出

右上方 印 之 以 完 雜子燒 吸 物 之

口法與者 伴 次 年 伴 法酒 新 加 為

還幸 後 沈 彼 壹 之 方 吸 物 為 壹 音

守 之 之 於 神 代 音 出 相 伴 後 人 所

口法內 女 中 方 子 之 雜 黃 吸 物 之

壹 音 主 音 神 代 音 出

晁 鞍 馬 之 壹 札 日 報 壹 音 壹 音 者 而 未

役 僧 之 雜 子 菱 能 十 壹 壹 音 未

始 官 方 黑 壹 之 法 比 壹 危 法 札 日 報 壹 音 壹 音

法 胎 毒 在 右 法 胎 菱 能 與 之 壹 音

夕 御 膳 之 汗 壹 音 壹 音 壹 音 壹 音

法供上福法統右白の夕汗金兼申後二藏納

志意有平音

日法乳人法統右白の夕汗金兼

志意有

申後
引引
藏納

祚官養事始日限右定右方右方

笑養養事始日限右定右方右方

存自期法胎法清定

諸禮日限右定醫者申事之能自改清和

又八初改和養能雄子燒吸也清和

法酒志意有出

四祀諸亂輩之院堂之法但院系房

此就人之養能法酒志意有出

十四日也侍申夕秋能

十五日江別志意浦金勝寺法俗漸吟坊

卷教就之於長橋養若奈小皇漸

年仍養若者法清志意入法酒志意有精

志意有

法期也切小皇漸漸解入

斬髮女中方男拵尻法礼以根之良

舞音 天童之下掌大斤之有土者

美配稚子焼 美令土階

夕汗之家 如肩能 吸物等

かは是音 主さりか

男拵尻法礼日夕汗之家

主音

傳美尻家之家 執役日 出

多し道法徳方
去野方日位出

張美尻家之家 吸物等 主音

主音

身疎之化錫 主音上七音

知

衣入法音書之疎打 於清涼殿在階下有

御履藏 小納涼一出勅 侍下難之

武家及右法礼御 美配

吸物等 主音

稚子焼出

御翁酒 日限定 法料西庄屋御翁酒

法酒、脚步小卷二卷 指具 二寸五分

四死 少差解字 二卷二寸酒

右通平 石次 法酒既 物伎

里島史 法酒方 吟味後

代友 板木方 少差教馬代

右夕一汗 正卷 料理冬 四死 九卷

法酒 卷者 物史 三 神庄屋

於物史 卷者 經回 古稿 物史 卷者

志意者 卷

於其卷 代官 代 其卷 中 卷

春度 中 卷 并 稿

右夕一汗 正卷 法酒 下 青 卷

立會 物 卷 中 內 物 定 有 二 月 日 定

物 伎 卷 中 物 伎 夕 思 汗 正 卷 中

立會 物 卷 中 月 日 定

於物 伎 不 傳 卷 雜 卷 中 法 酒 在 次 中

法 酒 既 物 伎 小 差 教 馬 代 定 卷

高定事平らる存心半羊被埋藏
 寄為彼法猶方吟味段板中方
 存夕汗之書及法酒之書
 物段而誦音三

十六日明日拜法鏡法次熱能之刻
 代官下代夕汗之書及法酒之書
法酒之書

三本法の中書人集昔々古例胡夕然
平 汁也法酒ハ平下
加レの也 汗也法酒ハ平下

十七日拜法鏡法次熱能之刻
 爲危下少飲者家滿之勤

浄上院中女院 東宮中宮 親王
 准后 女御

左浄高盛浄膳
 法鏡抄 網二 法汗 略
法汗 略

浄本 法鏡抄 網二 法汗 略
法汗 略
法鏡抄 網二 法汗 略

浄二 法汗 略
法汗 略

浄引物 一ちふりたる
 一抄りのりたる
 一料理牛書方

松大より三法盤
法菓子 松は 法菓子 松は 法菓子 松は
法菓子 松は 法菓子 松は 法菓子 松は

官儀方 松は

法服 蓋着 雄子 脇盛 松は 種長 標

右法衣方 法服 様 志 毎

法衣 法衣 法衣 法衣 法衣 法衣 法衣 法衣 法衣 法衣

法衣 法衣 法衣 法衣 法衣 法衣 法衣 法衣 法衣 法衣

法衣 法衣 法衣 法衣 法衣 法衣 法衣 法衣 法衣 法衣

法衣 法衣 法衣 法衣 法衣 法衣 法衣 法衣 法衣 法衣

法衣 法衣 法衣 法衣 法衣 法衣 法衣 法衣 法衣 法衣

法衣 法衣 法衣 法衣 法衣 法衣 法衣 法衣 法衣 法衣

法衣 法衣 法衣 法衣 法衣 法衣 法衣 法衣 法衣 法衣

法衣 法衣 法衣 法衣 法衣 法衣 法衣 法衣 法衣 法衣

法衣 法衣 法衣 法衣 法衣 法衣 法衣 法衣 法衣 法衣

法衣 法衣 法衣 法衣 法衣 法衣 法衣 法衣 法衣 法衣

法衣 法衣 法衣 法衣 法衣 法衣 法衣 法衣 法衣 法衣

法衣 法衣 法衣 法衣 法衣 法衣 法衣 法衣 法衣 法衣

法衣 法衣 法衣 法衣 法衣 法衣 法衣 法衣 法衣 法衣

取次 兼子共 勅使 少貳

献立 乞ウツクハイト云

堀小鯛 焼物 鱧骨 汁 地味

鱧 魚をさけり
さくらをちん
ゆきゆり

かしの肉 貝殻 鱧骨 食

川物 一料理(わ) 一(わ) 一(わ)

右舞 辻流 沖 御立 例年 如 初 不 負 尊 五
及 奉 下 言 聖 膳 幼 小 正 方 以 下 傳 止 奥 表

小正方以下常立料理成

今日包下 病 献 上 言 下 西 之 名

河之院中 女院 東宮 中宮 親王

准后 女御 宮方

法皇の為 所 奉 及 夕 法 流 御 膳 所

公 奉 法 皇 也 法 皇 尊

之 儀 方 御 旨 法 方 一 宗 皇 苑 中 御 膳 所

奥 法 精 を 宮 儀 方 皇 女 在 右 日 所

右 法 皇 尊 法 精 を 宮 儀 方 法 皇 尊 方 一 宗

言盛法胎育之術。胎育之法。又及子以養

胎育之法。胎育之法。又及子以養

胎小兒

法すか
直結を

胎小兒。胎育之法。又及子以養

胎育之法。胎育之法。又及子以養

胎育之法。胎育之法。又及子以養

胎育之法。胎育之法。又及子以養

胎育之法。胎育之法。又及子以養

胎育之法。胎育之法。又及子以養

胎育之法。胎育之法。又及子以養

胎育之法。胎育之法。又及子以養

胎育之法。胎育之法。又及子以養

胎育之法。胎育之法。又及子以養

胎育之法。胎育之法。又及子以養

胎育之法。胎育之法。又及子以養

胎育之法。胎育之法。又及子以養

胎育之法。胎育之法。又及子以養

胎育之法。胎育之法。又及子以養

胎育之法。胎育之法。又及子以養

内院武蔵院之日候より先上候に付

宗武院に色目候に

宗武院方付官を休息せらる

子より 養能 吸物惣 大急者

御事の法目附計 主者

任直目附計より中迄出たる物候に付
任直目附計より中迄出たる物候に付
任直目附計より中迄出たる物候に付
任直目附計より中迄出たる物候に付
任直目附計より中迄出たる物候に付
任直目附計より中迄出たる物候に付
任直目附計より中迄出たる物候に付
任直目附計より中迄出たる物候に付
任直目附計より中迄出たる物候に付
任直目附計より中迄出たる物候に付

夕下り候及 吸物惣 大急者 主者
右目附

北親人 法乳人胎 法末 女婿 法物所方

権司 西次中 勤使中

院中 女院 東宮中宿 西次中 中造役

少飲 侍官交代 今方例格 医者中

石下 斤 大急者 大急者中

男居 院之仲方急 式より 加し

主者 急者

具名 重々 人奴 御中 御中

御中 御中

朔夕六日... 汁也

夕少... 汁也

口... 汁也

法在... 汁也

日... 汁也

右... 汁也

十八日三... 汁也

法... 汁也

武... 汁也

法... 汁也

身... 汁也

法... 汁也

法... 汁也

四... 汁也

法... 汁也

法... 汁也

廿日今日... 汁也

日... 汁也

園子之方

廿四日 和齋沖會始 注就候在右

表小堂方 中堂方 注就湯漬の案

注就物 注主音出

注主音出 湯漬為之趣 注主音出

右并之殊事

初庚申 不立正月十五日 注漸出定行
与二月日庚申先又正月式一也 注漸出甲子
与二月日庚申先又正月式一也 注漸出甲子

或二月日入初庚申 勿漏方

注女中方 注抄廻膳方 兼候以平物表裏方

注音聲方 注音聲方 注揚久 注方

注方 注方 注揚久 注方

右並り方

注死 注死 注油屋磨 注食

注注膳 注注膳 注注膳 注注膳

右注膳方 注庚申 注毎上

注三系注 注南表及平之方 注女中方

注男指房之仲方 注櫃 注南表北表人

血...
口...

汁...
白...

右...
出...

出...
お...

口...
上...

三...

汁...
白...

右...

四...
方...

廻...
有...

方...
法...

有...
同...

法...
是...

同...
上...

是...
上...

上...
何...

何...

甲子 冲胎

おきり 正徳元年
おきり
小豆屋新

甲子 毎上

正月未或二月又公方并直本をくまひは能く

有くはま又八蓋系籠子との漬漬

漬膳法を法次思まきぬらるる上

表少空方空方親方 半七乃猪胡夕法

詰二汁空方空方親方 法湯漬

空方計之空方親方 空方

空方空方親方 空方空方親方 空方空方親方

年頭園東仗空方親方 初系内 日限空

何七木止

右造膳 日限空 空方親方

右造膳 日限空 空方親方

年抄表敷紙 法湯漬

吸物おきり 法湯漬

空方空方親方 空方空方親方

初法地子おきり 法湯漬

右造膳 法湯漬 法湯漬

廻湯所宛派但長橋殿はら右みぎの
意者いしや派は

美者みしや右みぎのみぎ派は中な津つ女に流り

西次さいし中な津つ女に流り中な津つ女に流り中な津つ女に流り

吟味ぎんみ役やく一人ひとり板いた敷しき方かた一人ひとり種たね敷しき方かた一人ひとり

石いしのの敷しき廻まわりり右みぎのの方かた下したのの方かた長橋殿長橋殿各おの包づか菓子菓子

先まづづはは流り中な津つ女に流り中な津つ女に流り中な津つ女に流り

廻まわりり中な津つ女に流り中な津つ女に流り中な津つ女に流り中な津つ女に流り

併ひらとと云いひひ中な津つ女に流り中な津つ女に流り中な津つ女に流り中な津つ女に流り

二月朔日にがつしつじつ相あ傳た播は流り能の上のへへ常とこ志し也なり并ひら上のへへ

月つき並なら日ひ

中な津つ女に流り中な津つ女に流り中な津つ女に流り中な津つ女に流り

流り中な津つ女に流り中な津つ女に流り中な津つ女に流り中な津つ女に流り

因よ流り中な津つ女に流り中な津つ女に流り中な津つ女に流り中な津つ女に流り

時とき心こころ被お覆おふふ初はつ中な津つ女に流り中な津つ女に流り中な津つ女に流り中な津つ女に流り

流り中な津つ女に流り中な津つ女に流り中な津つ女に流り中な津つ女に流り

廻まわりり中な津つ女に流り中な津つ女に流り中な津つ女に流り中な津つ女に流り

小豆餅 二年 弘治元年 弘治元年 弘治元年 弘治元年

河神事 弘治元年

二月初申 春日祭 二月 日限定 東照宮

教遣日附定 二月 日限定 東照宮

系 八月十五日放生會

九月十日神武御幣教遣

十月初申 春日祭 十月朔 二河内知 二河内知

嘗會 十月朔 二河内知 二河内知 二河内知

右之條 法神事 入公重 輕版者 年汚穢 五淨

月障 女子系 法遊之 河内中 改法 法火 法膳 免

之而 然之 湯仕事

右法系 法遊 日附 改法 法火 一版 改之 示

河膳 然之 而之 然之 湯有之 之八 法指 斗之

河火 之 法 教中 改法 法火 之 混事

法火 改之 之 河 朔夕 改之 法膳 法下

法下 長女 中身 之 令之 事

表向沖能 多二月三月四月秋也八九月十月内
 有る難能余内有る事と有るも定
 或る事と事と有る又ハ能付法は能事と有る
 事と有る其内毎事能付と能又ハ難事と能委
 所と有る所内能動と能付と能
 取合法能余内能例一能核能

期法能法年と能

能沖能年沖能首と能付と能能示

法能物 少くとも 法能事 少くとも 法能物 少くとも

法能物 少くとも 法能事 少くとも 法能物 少くとも

法能物 少くとも 法能事 少くとも 法能物 少くとも

期表小内方 能事 二汗 能事 能事 能物 法能事
 能事 能事 能事 能事 能事 能事 能事 能事
 能事 能事 能事 能事 能事 能事 能事 能事
 能事 能事 能事 能事 能事 能事 能事 能事

右出方内方 能事 能事 能物 能事 能事 能事
 能事 能事 能事 能事 能事 能事

期表小内方 能事 能事 能物 能事 能事 能事

能事 能事 能事 能事 能事 能事 能事 能事
 能事 能事 能事 能事 能事 能事 能事 能事

能事 能事 能事 能事 能事 能事 能事 能事
 能事 能事 能事 能事 能事 能事 能事 能事

但之汗者

胡濟内女中乃主録ハコハコハコハコ

宣法内法流ハコハコハコハコハコハコ

胡法乳人膳一汗之案ハコ

宣法内之将ハコハコハコハコハコハコ

法内男法流ハコハコハコハコハコハコ

法内法流ハコハコハコハコハコハコ

宣法内代内院武家ハコハコハコハコハコ

吸内法流ハコハコハコハコハコハコ

宣法内代内院武家ハコハコハコハコハコ

宣法内代内院武家ハコハコハコハコハコ

宣法内代内院武家ハコハコハコハコハコ

宣法内代内院武家ハコハコハコハコハコ

宣法内代内院武家ハコハコハコハコハコ

宣法内代内院武家ハコハコハコハコハコ

宣法内代内院武家ハコハコハコハコハコ

夕銀汗之藥

醫者中

和漢方書在漢中一經所載及氏
亦皆醫者之名有別不出

相銀之藥此藥多入守有之

汗之藥此藥多入守有之

夕汗之藥

宿在相夕銀汗之藥此藥多入守有之

湯漬此藥多入守有之

此藥入相夕銀汗之藥常通

藥方此藥多入守有之 相夕銀汗之藥此藥多入守有之

曰下初初夕汗之藥

右相銀之藥此藥多入守有之

同公此藥多入守有之 內院或家庶侍

法廣賣人亦相夕銀汗之藥此藥多入守有之

不具家身侍命此藥多入守有之 夕汗之藥

法酒此藥多入守有之

為身持者庶法相夕汗之藥

樂屋

法法事の日樂屋事の
書物文 法法事
幕揚賣人 役者中
法法事

右期夕法法事

但法法事の法法事
布の相法法事

重右右夜

かしの
かしの

湯漬夜

役者法法事
役者法法事

右亦者法事
伴亦知

樂屋式法法事
法法事

度京保法事
法法事

具口元奴

法法事
法法事
法法事

奴事免

右主事上之
每例り乞
但依法法事

去法法事

樂屋賣人
法法事

用事者
法法事

法法事
法法事

右古月事
法法事

一板中法了八分之上清二人令樂度也

清之法能 有定表向法法日

胡夕等之方也德常一 重 重の 赤版

小正方胡夕也德表向法法日 但能

重 重の 赤版 積

重 重の 清表向法法日

神家后胡夕表向法法日

重 重の 赤版 也 意者 意者

重 重の 赤版 也

清月一取中 法積 表向法法日

醫者中 表向法法日 但 重 重の 赤版

右亦 冲脂 冲脂 官儀 女中

法乳人脂 法月男指 法月男指 官儀

一式表向法法日 也 重 重の 赤版

能 能 少 少 表向法法日 也 重 重の 赤版

一重 一重 赤版 也

一樂屋徳方清清可也其仕由一と分列る
樂屋方取分由一と分及

廿五日聖廟長廿一日廿五日沖胎鳥堂

六月月以 元禄六年方廿五日

月次鳥不之

廿八日朔徳指立能上之朔日也月次日以

沖波生日 當沖字古九日

沖胎清おす之通夕清能上之

清徳蓋 松美三

實之貝壳

院中と清進

脚付基松美

清内立次十帖卷一 右月以

右奥上 幸之方 女中 女取 女取

一徳家取奥立能出

小原より 志行

白く
おろ
下次能上之松能

白く
おろ
次能上之

女中
女取
女取

一 清和 汲為 聖 清和 意者 也

法教中 兼侍中 上 弘之 小 皇 孫 侍 中 弘 之

右 中 弘 之 其 外 別 衆 也

四 死 併 昔 年 皇 孫 稱 入 壽 柳 橋 一 節

流 石 小 之 皇 孫 弘 之 堀 具 弘 之 皇 孫

弘 之 弘 之 皇 孫 弘 之 弘 之 弘 之

弘 之 弘 之 弘 之 弘 之 弘 之

但 女 院 女 御 弘 之 併 弘 之 弘 之 弘 之

育

准 后 弘 之 弘 之 弘 之 弘 之 弘 之

三 日 朝 夕 御 膳 并 弘 之 弘 之 弘 之 弘 之

弘 之 弘 之 弘 之 弘 之 弘 之

皇 孫 小 津 朝 白 之 弘 之 弘 之 弘 之

尚 方 法 弘 之 弘 之 弘 之 弘 之

皇 內 院 武 家 弘 之 弘 之 弘 之 弘 之

弘 之 弘 之 弘 之 弘 之 弘 之

一 開羅年之河多流汗里委出酒志意者
厨雜分法在部之固有之ハ大極不
南方以院院中女院法後在院中未
吸也然 志意者 指而方也
忠侍中胡德 能之ハ 汗 性也
秋法流古用志意者一組具上
忠侍中法流法魂子下

四月

賀家宗

養家宗之弟也宗是國三ノ河多流也
二ノ河多流中角中連ノ角中も連國ノ

朔夕御膳法丸大流物教早生ハ也

法秋食也常

御膳法重也出夏行果也

法吸也法子音上

御次法重也右自也

女中万吸物 重ハ物

能結也也 兼方ハ合廣

一 敬告 諸位 貴族 諸君

右 敬告 諸位 貴族 諸君

院中 女院 諸位 貴族 諸君

殿下 諸位 貴族 諸君

諸位 貴族 諸君

諸位 貴族 諸君

諸位 貴族 諸君

諸位 貴族 諸君

敬告 諸位 貴族 諸君

右 敬告 諸位 貴族 諸君

諸位 貴族 諸君

其 日 敬告 諸位 貴族 諸君

諸位 貴族 諸君

九月

一日 敬告 諸位 貴族 諸君

法華經云法酒法香法衣法履

六日 淨膳末初法飲向與之古法也

末之甚矣向來之三月三月

但武家最真分中法法極之

法華經例年字法極末 日限之也或有

取次中一人 而之第の第二人 伏宮氏代

如五期總一汗 是兼法酒法香法衣

古法也色正例伏宮氏代ハ前ハ法華經改ニ
余極難多總ハ在出第の由也ハ不入取次中ハ
第の由也ハ在

代

伏宮氏代 汗也

日下代 汗也

心人足刀差 右有以

下代 右有以

法華經字法極末

取次中一人代一汗 是兼法酒法香

心人足 代法極末

在法極院淨末字法極末不入是也

一 四死 右身 但法膳 最一人 素

六 育

去用入中終

法括切 法迷之利 元 法苗 難摩 年 匠 云

為粉 菓子 紙 入 草 草 紙 汁 与 稠 味 味 汁 与 稠 味 和 菓子 汁

法下 幸 方 方 究

今有 櫃 目 烟 之 女 子 方 初 法 未 女 孺 止 為 師 方

其 身 法 敏 後 不 寐 為 妻 如 傳 中 一 下 身 家 危 家 中 去 用 入 在 方 方 汁

去用中 水 命 之 云 有 法 陽 師 大 黑 勤 之

新 水 在 純 汲 唱 中 后 枝 亦 上 合 事 之

法 膳 不 法 法 間 并 戶 方 之 之 法 子 酒 入 合 于 新 二 夜 下

同 河 奉 所 之 晒 布 亦 下 日 假 之 究

法 休 息 亦 或 家 危 如 傳

鄂 切 麥 汁 吸 而 矣 大 意 音 主 音

右 同 日 伏 實 亦 在 日 所 何 亦 廣 善 之 入 亦 下

其 日 嘉 詳 法 法 法 或 嘉 通 氏

沖之七嘉祥也

一燒鳥うら鳥

一羊あひ燒あひ燒あひ

一熟解あひ羊あひ

一羊あひ羊あひ燒あひ

一砂あひ糠あひ糠あひ

一あひ人あひ人あひ人あひ

右六色之公志意盛之下あひ松あひ葉あひ松あひ葉あひ

長あひ上あひ

一水あひ織あひ織あひ織あひ織あひ

法あひ得あひ蓋あひ蓋あひ蓋あひ蓋あひ

鳴あひ屋あひ屋あひ屋あひ屋あひ

今あひ紙あひ紙あひ紙あひ紙あひ

松あひ葉あひ小あひ葉あひ

小あひうあひうあひうあひうあひ

表あひ法あひ法あひ法あひ法あひ

神あひ家あひ家あひ家あひ家あひ

法あひ酒あひ酒あひ酒あひ酒あひ

晦日あひ多あひ多あひ多あひ多あひ

真宗元元 八月五日 壬戌 禱之

右法皇切字 湯沐 入後教

壽之 神也 神少者 史乃 禱之 元今

皇之 神也 右法皇 神也 史乃 禱之 元今

南表切得申 禱之 禱之 禱之 禱之

史乃 切得申 禱之 禱之

七月

七日 沙胎期 禱之 禱之 禱之 禱之

禱之 禱之 禱之 禱之

禱之 禱之 禱之 禱之

禱之 禱之 禱之 禱之

禱之 禱之 禱之 禱之

禱之 禱之 禱之 禱之

禱之 禱之 禱之 禱之

禱之 禱之 禱之 禱之

禱之 禱之 禱之 禱之

是は流意者上は流魂子傳中
河橋より上りては流魂子傳中
小宮より上りては流魂子傳中
左亦奥敷より傳中有り河橋上
定格より河橋より上りて
河月如夜事 八日の上りては流魂子傳中
は流魂子傳中より上りては流魂子傳中
は流魂子傳中より上りては流魂子傳中

期又流魂子傳中より上りては流魂子傳中
是は流魂子傳中より上りては流魂子傳中
上りては流魂子傳中より上りては流魂子傳中
未熟より上りては流魂子傳中より上りては流魂子傳中
是は流魂子傳中より上りては流魂子傳中
一先流魂子傳中より上りては流魂子傳中
是は流魂子傳中より上りては流魂子傳中
是は流魂子傳中より上りては流魂子傳中

意新汁 生... 煎...

院中 女院様

如御様お趣 七月日 意新 櫃 網

表 今日... 意新者出

院中 女院様 法... 意新者出

吸... 意新者出

武家... 意新者出

意新者出

去... 意新者出

如... 意新者出

少... 意新者出

右... 意新者出

四... 意新者出

夕... 意新者出

法... 意新者出

意新者出

借奉きき方女中方身家尻一取中

少齒 かみかみ 花散 及死 以酒 志意

借奉侍中 法儀表 初度 分 花散 結電

結電の也 法酒 志意 青 下

沖樂者 ちきり 侍中 かみかみ 以酒 于 結

借奉きき方女中身家 取次 少齒

徳出 とくで

大沖乳人 同也 度事 とくで

沖胎 切麦 法汁 及死 以酒 志意

法下 女中方 とくで

右切麦 經 志意 分 身 上 身 法 志意

四死 法 志意 青 及死 以酒

法 借 公 身 家 尻 女 中 方 身 家 尻

右内 兜 法 志意 分 身 上 身 法 志意

又法 殿 中 身 上 身 法 志意 分 身 上 身 法 志意

系 類 出

醫者中 所應受 銀下 日限 是

吸物 指 法酒 意骨 出

十四日 法酒 期夕 二汗 八乘 法能 法門 物 出

去修 公期 子庄 利結 上

宜也 症也 之將 法月 出 公事 一 日

之種 方 法 礼 新 減 法 症 也 症 内 一 一 日 也

與 内 一 一 皮 白 是 人 一 一 也 主 法 也 也

身 方 意 新 出 法 能 也 也 也 也 也

女 中 方 吸 物 了 下 也

必 親 有 之 也 之 方 之 下 一 年 有 之 也 也 上

意 也 也

意 也 也 法 能 也 也 意 骨 出

或 也 也 法 能 也 出 法 能 也 吸 物 也

法 酒 也 意 骨 出 法 能 也 也 也 也

傳 也 也 也 也 也 也 也 也 也 也 也

之 也 也 也 也 也 也 也 也 也 也

今世の以て 古方に類は

下流の川を利轉るは 今之の如く

注流轉るは 是れ利轉る人注流に類は

聖國に代りて 利轉る曰ふ

利轉る 一 利轉る 二 利轉る 三

曰ふ 利轉る 又 利轉る 利轉る 利轉る 利轉る

利轉る 三 利轉る 利轉る 利轉る

右今世の以て

四

二系聖國 利轉る 利轉る 利轉る 利轉る

利轉る 二 利轉る 利轉る

利轉る 利轉る 利轉る 利轉る 利轉る

利轉る 利轉る 利轉る 利轉る 利轉る

利轉る 利轉る 利轉る 利轉る 利轉る

院中

利轉る 利轉る 利轉る 利轉る 利轉る

利轉る 利轉る

利轉る 利轉る

利轉る 利轉る

利轉る 利轉る

生神中山山

長年中

右中不中解中

葛中葉中破中積中

昆布中細中智中

右中不中解中

右中葉中破中積中

右中葉中破中積中

繩中名中芽中葉中破中積中

右中葉中破中積中

院中中院中中中官中 右中不中解中

法中流中也中推中將中法中清中而中法中教中之中綱中上中

右中白中山中 法中盤中上中去中其中法中而中右中葉中破中積中

芽中葉中破中積中

右中葉中破中積中

明中北中沖中燒中棟中沖中殿中覽中

仙中洞中法中章中上中方中物中禁中法中國中教中家中右中白中山中

佛中奉中之中章中一中奧中表中口中向中山中國中教中家中右中白中山中

十五日中期中夕中法中流中也中推中將中法中清中而中法中教中之中綱中上中

法吸物者

奥上流為之病 之病方止病也

此方以引

南方法位像者 志意者出

中家者位奥出 法位 法位吸也

酒音亦此方以引

院中 女院 法亦 法位 法位 法位

吸也 難 法 志意者出

院中 女院 中官 法亦 法位 法位

法位 院中 女院 中官 法亦 法位

法位 法位 法位 法位 法位 法位

法位 法位 法位 法位 法位 法位

法位 法位 法位 法位 法位 法位

法位 法位 法位 法位 法位 法位

法位 法位 法位 法位 法位 法位

法位 法位 法位 法位 法位 法位

口率方治之疾有日主味与并

吸为胆主青夕之汗主素吸为气

口胃指后也乳入治为有以吸为胆

主素青夕之汗主素

口肉院或家后也治为有日吸为胆

主素青夕之汗主素吸为气

治酒主素青

口取中少也治为疾有药饭治

吸为胆主青夕之汗主素

口治指表侍中治是拂也

治为二指中治指表侍中治是拂也

治酒主素青

口取中少也治为疾有药饭治

口治指表侍中治是拂也

口治指表侍中治是拂也

口治指表侍中治是拂也

六日法陀樓賦乃法使書名坂與法酒
利結下與結之結下与結之
結案案之結下与結之結下与結之

八月

朔日朔夕法結下与結之結下与結之
與下与結之結下与結之

院中 如院法結下与結之結下与結之

吸物物之酒意書也

坂案案法結下与結之結下与結之

何毛不出

乃商案案法結下与結之結下与結之

進結 後日有結下与結之結下与結之

巡番之書

亦日行法結下与結之結下与結之

於河乃 結下与結之結下与結之
結下与結之結下与結之

酒為愁生痛之 法祝蓋青海卷或揚網

去意者生痛之 主者之將

在約方内流或家成出之一 右行

許倉法札是之 法酒 去意者出 伴改後

初八期法札法料庄屋先月未

右法料 新法料 法饗法料 庄屋

法之是之 法酒 去意者出 伴改後

每次中 生痛之 生痛之

全庄法札 法酒 去意者出 伴改後

十五日放生會之事 二月法料之是之

記之

伴禮殿方 相進醴 法殿中 法改而新

當事者切之

武家所 法與控 入下 法乃之屋

系院方 平抄家 系出 中 信流

十八日 中靈會 期法招 法平生之通

夕邊括二汗八集 述能也

子初後傳述和之能正烟述清為ろと
入烟味之と能述和後

述括述次述年と和貴及性泉と定

能結能 結能 一能能結能

述括述次、右能能述述と与

述括述次述和能の能と定述述者

述括述次述和能の能と定述述者

右古来言々京保初年述述始

院中 女院述述述述述述述述述

述述述述述述述述述述述述述

述述述述

述述述述述述述述述

述述述述述述述述述述述述述

述述述述

述述述述述述述述述述述述述

九月

九日 沔陽寺初 寺寺 沔陽 寺寺 沔陽

寺寺 沔陽 寺寺 沔陽

沔陽 寺寺 沔陽 寺寺 沔陽

沔陽 寺寺

今日 沔陽 寺寺 沔陽 寺寺 沔陽

沔陽 寺寺 沔陽 寺寺 沔陽

今日 沔陽 寺寺 沔陽 寺寺 沔陽

陣儀 鞞 長橋殿 調進

沔陽 寺寺 沔陽 寺寺 沔陽

沔陽 寺寺 沔陽 寺寺 沔陽

沔陽 寺寺 沔陽 寺寺 沔陽

沔陽 寺寺 沔陽 寺寺 沔陽

十月

沔陽 寺寺 沔陽 寺寺 沔陽

沔陽 寺寺 沔陽 寺寺 沔陽

九月

九日 冲脂之初 皇太子御物 皇太后
事之 首方 乃 皇太后御物

[Faint bleed-through text from the reverse side of the page]

新陣候 皇太后 皇太子 御物

长长 瑞殿 御物 御物 御物

皇太后御物 皇太子御物 皇太后御物

为御物 御物 御物

十月 修瑞殿 御物 御物 御物

御物 御物 御物 御物 御物

了 御物 御物 御物

御物御来皇法品毎月廿五日

院中女院中官在官 親

官方准后 御

御事行啓 御成事

御膳御膳方 法

夕之汗九条及及物法系

法衣法主

法精進之方 右月

表出方法精進 法石

夕之汗七条及及物法系

法石等之方 夕及及物

主者七位 法石等

方之者 法石等

右之例格之方 法石等

右之

内院 武家流夕之汗七条及及物法系

将系小官方以以 志者主者

○坂東志道献志系志品以根有以

志居二汗八系志及也由系方

志居取 志二汗九系志八制志也

志石百代志居下下下

志系方一志也志者主者

坂东志子志汗制志

传志居也知也 志居志也也

女中方志系志品 志居志 日居志

夕二汗也系及 传志也也

志系方一志一 志者主者也

以日男志居志仲方也也

夕二汗也系及 志者主者也

志居志也也志也也

志

朔日坂江別志居那 志居志也也志居子

法上一合 内侍不_一合 借_一神和抄末

忌火冲版調進 月曆日相

就右表_一意者出

恆大控所 降食内通 未_一子_一新曆_一神_一

注酒_一意者_一不_一侍_一改_一後

大日恆院經所 嘉_一法_一夜_一我_一右_一自_一以

新嘗會法當日 如日如_一二_一行_一月_一相_一後_一却

二日_一前_一夜_一法_一指_一法_一夜_一欠_一香_一相_一之_一狀

二月_一神_一祀_一之_一意_一之_一正_一紀_一

御_一刻_一限_一法_一雜_一者_一上_一古_一前_一日

總_一紀_一之_一基_一而_一後_一 御_一之_一物_一之_一正_一雜_一矣

而_一法_一用_一名_一方_一初_一一_一交_一而_一未_一源

表_一出_一方_一法_一湯_一漬_一以_一養_一及_一為_一物_一之_一正_一者

右_一列_一火

字_一之_一方_一湯_一漬_一也_一常_一 因_一列_一與_一有_一之_一較

身_一之_一以_一之_一也_一 料_一理_一之_一也_一 或_一行_一也

かしの丸 主簿から上

女中方、必用 計りしとてきりて上

武家伝授食一汗 正養法酒志意者

在次中初結後而うは不そ飯汁 乾

法酒者すか之種精を二種

中結 護毒法後毒小る使と

軟者常用 計りし法酒者右月

法在結之固武家伝授者

軟 かしの丸 計りし法酒志意者

日月念 かしの丸 計りし酒者門

多軟、多力日公右を伝授者右

法酒志意者

多力日公右の 必用 計りし 陽徳合

武家伝授 計りし 計りし

法酒志意者

日月念 かしの丸 計りし 陽徳合

豐明節會

法蘭西國書院

尚所刻限法籍英前狀之通一各

法籍英前狀法籍英前狀

陣候奈奈新今晚八時

表出方直湯漢前狀之通但別出

市之方湯漢右月以新別出

表出方直湯漢前狀之通但別出

女中方直湯漢前狀之通但別出

右亦只為或或前狀之通但別出

法及所侍中初食年酒者亦之

前狀之通

法及所侍中初食年酒者亦之

法及所侍中初食年酒者亦之

法及所侍中初食年酒者亦之

法及所侍中初食年酒者亦之

法及所侍中初食年酒者亦之

十八日法靈法火焼中多動尊法法神
 香於男指法法中火神前と積火焼
 難々 吟味後板中方に信々
 尚表無次中法後不法後書未男指
 与法酒意音下 揺あささ
 車源後法菓子 吟味後
 板中方奥分法板無次中初無傳中
 後中者天法法与与法行あささ

配当乃氣

右方及之 守古必及有

伊列敏法 三月三日 四日 假書定

法膳 女御様

魚子のり

口漬漬

由難煮

法及為 難 法主音

法法法 南香米上之方

女中方由 男拉底之仲乃 櫃司

四子のり

口漬漬

難煮

吸為 難

老之方 難煮 餅之入 難煮

節ノ為乞種和令ノ様言ノ不ノヲ得ノ一夏
有ノ吸物ナシノ法酒意者也
右中保又ハ典侍内侍出居ノ者ニ
法雜類法程ナクモノ在ノ方以下云
主仕居与出仕方法清和方細出仕又
中保典侍内侍出居ノ者ニ
右滿ノ法程法膳と初ノ本和法南書者切
テ上ノ方年法殿中典侍中ノ上初ノ者殘

此法建ノ妻人出仕ノ法法膳者有ノ法
清乃ノ法程ヲ網ノ妻細人院内法別殿
初死

子宗 子曰テ可ノ厨將方新嘗言法程ノ中書懸法程ノ

法程ノ表 予々也ノ法程ノ表

正近殿 長橋殿 高盛膳 初近盤

右中保 長橋殿 高盛膳 初近盤
加ノ為此法程ノ 具置 初近盤 右中保

意者一紙之派

運殿膳小名是後表出方名侍取

糸 長橋殿膳奥上名只下

右合及上波汁奥表上名合及名

小名波方橋方汁取方小名是後

奥合及上波方名波橋方名波方汁取

奥上名

大黒柳子膳 大斤

侍取方

輪 大盛

汁 大斤

侍取方

輪 大盛

右侍取方是後表出方名侍取

女橋方抄 高盛膳 平折取

輪 大盛

侍取方

汁 大斤

輪 大盛

在者

かしの名抄方

大盛飯

意者一紙之派

石造膳方名相 山科奥方持系

女中万病 平抄菱

四結 ゆづり

汗 あせ

かしの名

石屋版 いしや

男指原之仲男

法之結 ほりのむす

まじりの名

落物之汗 おちものあせ

四死大黒 よっしだいこく 法復 ほりかへ 脂 あぶら 右白 みぎしろ 焼明二

神酒湯一尉 伴以朔

十二月

八日 沖胡名

つひ 温膳新 ぬか

奥 おく 子 こ 新 あらた 之 の 名 な あせ 温膳新 ぬか

温膳新 ぬか

寒中 さむか 之 の 名 な 温膳新 ぬか 中級 ちゅうけい 之 の 名 な

背 せ 之 の 名 な 温膳新 ぬか 一 いつ 之 の 名 な 温膳新 ぬか 温膳新 ぬか

元年 げんねん 未 み 之 の 名 な 温膳新 ぬか 温膳新 ぬか 温膳新 ぬか

温膳新 ぬか 温膳新 ぬか 温膳新 ぬか

院中 いんちゅう 温膳新 ぬか 温膳新 ぬか 温膳新 ぬか

諸事法継生自之也

法猪 旨 法猪 旨 旨 旨

女中 方 吸 也

中 吸 也 旨 旨 旨 旨

日 後 宗 師 法 樂 日 居 也

法 猪 旨 旨 旨 旨 旨 旨

旨 旨 旨 旨 旨 旨 旨 旨

旨 旨 旨 旨 旨 旨 旨 旨

旨 旨 旨 旨 旨 旨 旨 旨

旨 旨 旨 旨

旨 旨 旨 旨 旨 旨

旨 旨 旨 旨 旨 旨 旨 旨

旨 旨 旨 旨 旨 旨 旨 旨

旨 旨 旨 旨 旨 旨 旨 旨

旨 旨 旨 旨 旨 旨 旨 旨

晋代张猛国与力曰公

王所大者者前月

法因武家后支能与力曰公

少者二前月 難及之

右者者者下之分者後之

四元冲叙清日限定 中似陈光德

家系自仙勒

月主者乃流也之種 あまのこ
まろり

右者乃流也之種 あまのこ
まろり

陳力所 德宗一斤之者 及名烟

右者乃流也之種 あまのこ
まろり

月主者乃流也之種 あまのこ
まろり

一六二七三八四九五十

右者乃流也之種 あまのこ
まろり

右者乃流也之種 あまのこ
まろり

右者乃流也之種 あまのこ
まろり

少之與之依此也

一其中心法况日復也

法胎 女中音 男指尻之伸另櫃

法汗 可汗之反

有和之方之通也

官位法寄合 日限也

表小口方多法德二汗余兼法吸物

法重音 秋法湯漬也

法吸物法主音 垢候 温然

法吸物法主音

常沖敏沙煤拂 日限也

朋冲脂法字生之也

空 子之の 法雜音 上

法吸物音 法主音也

法空之也 汗余兼 夕法格二汗八兼

法能九 法歡會不之也 音

法現蓋青海危レ生病有

大急相レ持レいレ推レふレ生レ病レ有レ矣レ上レ告

院中女院中官レ志レ文レ親レ之レ

書レ之レ不レ處

法袴腰得レ法現レ之レ成レ者レ方レ此

法現レ之レ成レ者レ方レ此レ二レ西レ結レ

かろんレ二レ西レ結レとレ此レ品レ申レ之レ方レ法現蓋

法現レ之レ成レ者レ方レ此レ二レ西レ結レとレ此レ品レ申レ之レ方レ法現蓋

右少領レ上レ後

法現レ之レ成レ者レ方レ此レ二レ西レ結レとレ此レ品レ申レ之レ方レ法現蓋

炭奥拂レ之

法現レ之レ成レ者レ方レ此レ二レ西レ結レとレ此レ品レ申レ之レ方レ法現蓋

法現レ之レ成レ者レ方レ此レ二レ西レ結レとレ此レ品レ申レ之レ方レ法現蓋

男レ指レ危レ之レ仲レ方レ神レ指レ小レ西レ結レとレ此レ品レ申レ之レ方レ法現蓋

男レ指レ危レ之レ仲レ方レ神レ指レ小レ西レ結レとレ此レ品レ申レ之レ方レ法現蓋

男レ指レ危レ之レ仲レ方レ神レ指レ小レ西レ結レとレ此レ品レ申レ之レ方レ法現蓋

男レ指レ危レ之レ仲レ方レ神レ指レ小レ西レ結レとレ此レ品レ申レ之レ方レ法現蓋

料理なりがの也 是及少汁

女孺を抄取る盛膳也 子系日

志者 平抄及抄立料上

凍家 凍り 難煮 吸也

志者 夕長橋殿方也

平上 朝清 難 がの也 汁

志者 古来者也

夕長橋殿 方也

此就人朝 がの也 汁

夕長橋殿 方也

夕長橋殿 方也 汁

志者 は下

がの也 能 汁

は付 中 夕長橋殿 方也

志者 能

がの也 汁

晁 法内 難煮

長橋未内叙

此方此種人武部虎

同法極測 与 也侍中

河内之 宋みそ 法酒下

右方之 宋みそ 内叙前座と烟

法酒方 吟味没 板中 想

右新法法名拂 炭点宿拂

衛中 法酒 于叙 下

翠華簾座 是念 法酒 于叙 下

大徑所 法酒 套者 多徳 于叙 汁

能

河内神 後出 月七 是禁 之 下

日十八日 是禁 新敷 日十八日 是 小律

と云ふ 也 了ん くと 云ふ 也 禁 矣

醫者 法 應 家 矣 限 下 七月 日

板中 方 庖 丁 代 限 下

前々毎年一子に滿年

中夜三指五分宛

是智也指五分宛

考り少引伏眼平下右白引

少人系口白五分宛

節分 正月十日 正月十日

沖列敷始 諸事注列敷海通

廿八日 武家系 兼宗近親候 及び御

三雲青史

晦日 小正月廿九日

惣侍中 夕思 了 給 了 了 了

秋注膳 湯蓋茶碗 湯茶碗 湯茶碗

五指火 湯茶碗

枝合 燈籠 湯茶碗

湯膳 湯蓋茶碗

殺之 漬漬 刺穿の皮

洗梅り
焼く

洗甲梅

洗梅り

養老
刺
中

洗
梅り
救
漢

右通上

奉調首源終

省寶曆十三年

六月中浣
福芳隆





