

# 尹令記聞

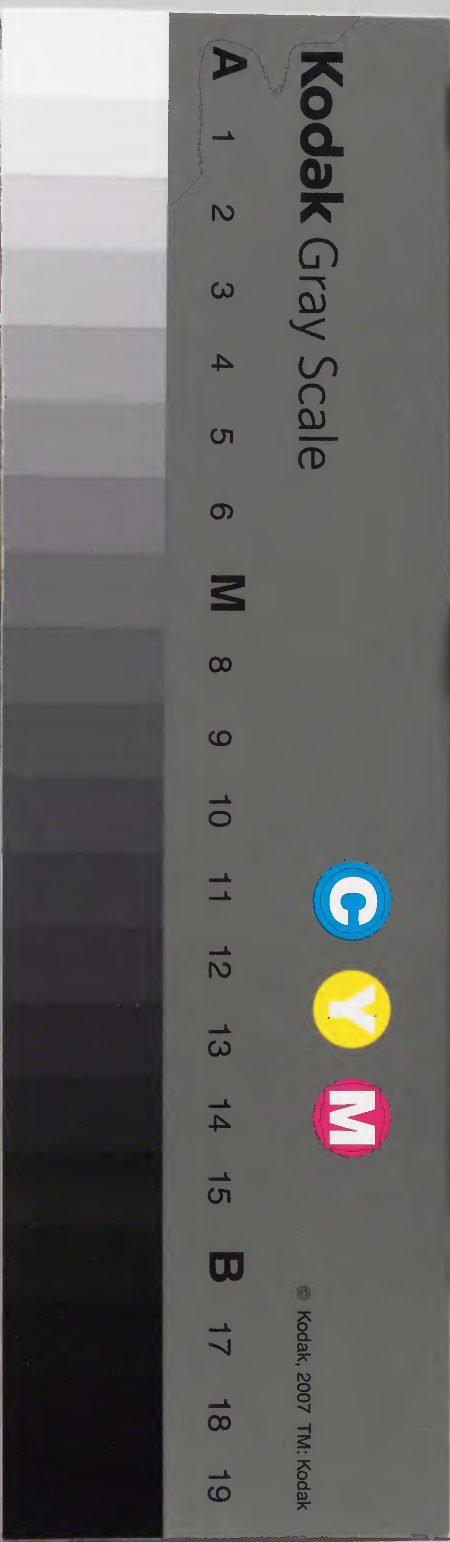
尹令記聞 共十二本  
 此書乃定河内記事三十三卷保  
 元禄二年刊行也又寛文  
 九年元禄事之類也

107

内閣文庫			
一八	三三		和
一函	三九		
二〇	五		書
架	冊	號	類

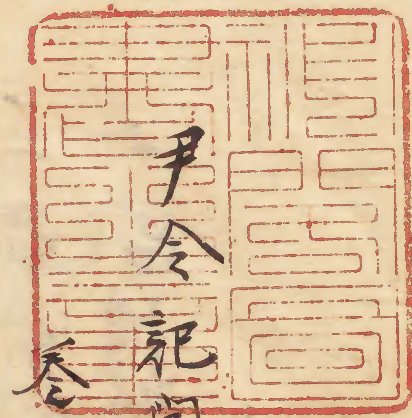
内閣文庫	
番號	和 33395
冊數	12 ( 1 )
函號	181 107

181-107



糊などで貼り付けられている部分がめくれない箇所あり

南 243



一 出火木中... 信州高井郡中津村  
 一 助... 大井山...  
 一 野州...  
 一 貨田...  
 一 信州高井郡中津村  
 一 大井山...  
 一 貨田...



何事

- 一 所代官諸入用口定之事
- 一 水夫入足者方決是之事
- 一 清代官任職不編所并五代任職不編所之事
- 一 苗字帯刀之者方名不名系決書付之事

卷之二

- 一 馬算人決仕置大之事
- 一 品之取斗方必約之事  
但し世々令領人切合并決廻  
不領亦一件之事

- 一 御前下地之人是総合弄精之事
- 一 口吊決職細并清代官諸入用口定書様
- 一 政易追放追拂之事
- 一 心觀院極決康山極上之事
- 一 村館於月之事
- 一 勤方帳ヶ条之事
- 一 旧離勘南帳外於之事
- 一 決預大名籍本病死之者決慶仕形之事

- 一 大名續古礼心或八中多清入事
- 一 寺之内ニ女住止之事
- 一 閣八州非信取之事
- 一 寺地所破之儀以礼之事
- 一 市ノ又合之事
- 一 岩場高札寸法之事
- 一 奥州作造匠丈南郡福信領四一言之事
- 一 八丈所年貢畑負取并上納之仕方之事

- 一 綿換見之事 綿換見之事 綿換見之事 綿換見之事
- 一 古例乙合 綿換見之事 綿換見之事 綿換見之事

在丹前指之一丈之与并五丹古位領は概系  
 焼失信系。寺社或座所釋多罪人之於仲々石  
 六ヶ交儀如來一併  
 田畑永代賣信停止。上方宮東一村ノ古刻考  
 儀倉永。山本代見斗子之事  
 一 寺縣分一定法之事

- 一 在之清仕之政府之書
- 一 諸國之科所法之百姓之書
- 一 水防之百姓之政府之書
- 一 大門之新法之政府之書
- 一 一切之切用之出未改之政府之書
- 一 之言之極先許之政府之書
- 一 之言之極先許之政府之書
- 一 之言之極先許之政府之書
- 一 清傳馬者之用之書

- 許并輝多煙亡言之極先許之政府之書
- 一 福多煙亡言之極先許之政府之書
  - 一 之言之極先許之政府之書
  - 一 之言之極先許之政府之書
  - 一 出奔之極先許之政府之書
  - 一 家之極先許之政府之書
  - 一 五之極先許之政府之書
  - 一 逃散之極先許之政府之書

- 一 養老之事
- 一 手代書及寺社之類
- 一 古卷若尋方之事
- 一 科人及報願之事
- 一 引寺願之事
- 一 百斗才示之何書

卷之三

- 一 入寺之事  
示大板 江戸長崎 諸府等  
釋多入寺之事
- 一 重子料 重教之事
- 一 寺社之類別 席敷 席方之事
- 一 勝長令之事
- 一 釋血荒流序 死釋 諸令 改葬之事
- 一 脈長令追加之事
- 一 釋多非人 亦法外信存正 亦書有之事

一 每局升依册也 以重不取法書有  
 一 孫淳行廉法堂有法書有  
 一 博奕三空附中法書有  
 一 宗門長一宗限以總台法書有  
 一 諸大名不習之書述之有札  
 一 清代有祈言草之書預不寫據地有作有  
 一 札公神之書之而離帳外之宗故事  
 一 一  
 一 一

一 法教之類之書  
 一 法科社願寺社願在可之書甚足有以法  
 一 少事  
 一 村分勘定帳之書有  
 一 百姓欠及出届之帳之有書有  
 一 務人病死之斗之帳之有書有  
 一 村才勘定帳之有元文年九月四日書有

- 一 法用方通之定案之人百書方以書有
  - 一 寺社分所之書法作之及以部書
  - 一 貨物抄入裁許之事
  - 一 抄后地抱地作事雖成事
  - 一 新地古跡差別之事
  - 一 法寺處之改作抄入投書
  - 一 法仕置而及中書要之事一而及以國之
- 書有

- 一 在、守法法系簡之及有法書有
- 一 新規之抄之佛之信其之事
- 一 雜說唐說之及中部之及有所部
- 一 法園浦高札
- 一 浦、係高札
- 一 法園新田之及高札之事
- 一 撰說又及有及旨之及書有
- 一 錄却課帖古禮文之及裁許之及有書



- 一 祀類之人亦不年一廿方之事
- 一 名及若尋之事
- 一 新名田相取至家取成之事
- 一 百上田相之事
- 一 新領百姓公儀以仕至其少於田相名之支
- 一 妻持泰田地之事
- 一 才代限中付方之事
- 一 二重名仕至中付之事

- 一 子科中付方之事
- 一 奉公人入口之志停止町筋
- 一 法事公人宿組合取松山書并并町筋
- 一 寺社新詣人奉与筋取不届取之形取之事
- 一 養振遊女事公不家方新切取取事取上
- 一 間取有之事
- 一 寺宿并入事取取成少者之事
- 一 捨子苦少儀之付取書有

- 一 函報持力服是与人、麻竹小志之也
- 一 函報占誌及果換之、小若也
- 一 函報人之人、小川後也
- 一 札等之人、教也
- 一 亦日取示也、仕報占下、小人、小若也
- 一 日本橋高札、内結、也

卷之四

- 一 他古紀之若、係簡之、願并古社、取也
- 一 大坂町、事以、不占、令、指、入、也
- 一 和願之、也、先、公、儀、占、新、字、以、味、也
- 一 新田、形、有、也、事、也
- 一 日、傳、書、也
- 一 所、年、負、也、令、皆、所、也
- 一 行、跡、也、死、人、也、也
- 一 浪、人、也、甜、美、也、也

- 一 俗人臨便修除替女座次等事 以書有
- 一 家化之政并法書有
- 一 法林伐拂形及以書有
- 一 百姓流志迴散法書有
- 一 他人查子之事
- 一 順字如不家第於念之事
- 一 再建之事
- 一 寺記之志不指之西主之事九年之事修之事

- 一 形單者勤力之事
- 一 所至六樹一件之事
- 一 神官形是之事
- 一 善化傳一月寺年則尺八天蓋之事
- 一 虛查傳一件之事
- 一 神事一舞古夫并梓神子之事
- 一 山伏宿位之事
- 一 禪宗之宿古位之事

一 津上家之傳官位  
一 山本修之書札持電

卷之五

一 赤撲振  
一 小川多良梅橋高取善女人救定  
一 喜元之書口札舞場村  
一 幸公人之書口札舞場村

一 藤本秀物狀神文狀  
一 山用之非善書不請馬  
一 在野火之元之書  
一 山用彦之書推便以定  
一 雜和口書并書上以素文  
一 御信村能勤才帳  
一 先裁許之場不新軍之良舟信書  
一 甲州運上紙八王子翁之馬川下之書

- 一 控辨時年才
- 一 雖和破船亦以拂立後以書付
- 一 旅人病亡病死之書亦以書付
- 一 甲及七面山如火亦及今以味以下知
- 一 甲丹市川上村神市川内猪苗更使亦以  
仕置P後
- 一 江戸拂書梅場所
- 一 永尋主為控子以附紙

- 一 長尾村地内以併出果之書以味白書
- 一 入寺長尾書之一條
- 一 公之訴詔三月届
- 一 由地之稱命之由早
- 一 清田及以上以下各養子

卷之六

- 一 医師清田及以作并以
- 一 関所女手形

- 一 福多町人宰令村部及有奉仰也
- 一 以拂切植橋本之古物一件也
- 一 法園山也系雜和破和以成者不違書
- 一 武士屋敷町人戶實中百家之由書有
- 一 切令通用之由書有
- 一 石州銀山是位古書三六入也
- 一 同一鏡看授交旨形如之有伺書
- 一 信州善光寺如本日本必結係異儀形也

- 一 陽田以練心也
- 一 岡系服之及有由書有
- 一 公中如令勿端形所記之有也之之及也
- 一 手才高也之由書有
- 一 切令所才之及有由書有
- 一 法丹以舟拍市以散本也也入也
- 一 武州上州各城勿不端為奉費也自政所是立
- 一 由書有

- 一 大名存奉他方知月不可性代徒案強訴代  
領上丹絨等々人特等不可川後理形々等  
法多及仕金月内由書有
- 一 上丹而百姓強動有月吉有
- 一 田畑永代奉費四仕置
- 一 田畑預納奉費永代奉費四制禁
- 一 河津下地質之六万石有上後書
- 一 管田畑信令自取何止

- 一 質枕裁月之事
- 一 質枕之取有額書
- 一 質枕之入一所中合定
- 一 質枕降令口取定
- 一 知月可取用令中付之取有額書
- 一 借令之入裁許之取有書有
- 一 借令之取裁許中合之事
- 一 借令之取利之事

- 一 家能防身自保之事
- 一 遷居者名所之必存町部
- 一 自保手形之令子借之志之必存以作如書月
- 一 奉公人年季之事
- 一 奉公人如入之必存町部 奉公人必為其近以預借令  
其近以預借令
- 一 其近以預借之必存若借人若之事
- 一 奉公人預令如入令防身中其近以預借令
- 一 主之必存如入令防身中其近以預借令

- 一 使之事之若其若之不其也必其也
- 一 奉公人之清人如入之之必存以預借令
- 一 一旦若子系實又方之立其居再若子能必其也
- 一 借田畑屋敷等其近以預借令之方之必存以預借令
- 一 村分其是借山等其近以預借令之必存以預借令
- 一 与力同心求其近以預借令之必存以預借令
- 一 江戸拂込其近以預借令之必存以預借令
- 一 武家法法也



- 一 記請文等書
- 一 需稿所等所等書札
- 一 川口戸田所和場等札
- 一 三奉行等關合の公平方等書
- 一 四所所依柵木等所關門用等所等書
- 一 五所所領地等一園の地等所等書
- 一 天正十八年甲子九節等所等書

卷之七

- 一 支配所等志代之以料和領等代等書
- 一 付渡所等書
- 一 支配所等志代之以料和領等代等書
- 一 十所所等書
- 一 支配所等志代之以料和領等代等書
- 一 支配所等志代之以料和領等代等書
- 一 支配所等志代之以料和領等代等書

- 一 代々科和願々々紀内是々令五々夏死人亦々々
- 一 地境行列若々々
- 一 寺紀内人列々加々寺社修候若々々
- 一 釋多若々々
- 一 公中一人々親親若死々旨尸立公中一人若若若
- 若々々
- 一 代々科和願々々紀内是々令五々夏死人亦々々
- 一 祈拂々々若々々 修若々々 修練々々

- 一 寺紀内人列々加々寺社修候若々々
- 一 祈合々々若々々
- 一 寺紀所々々他々々科和願々々自害自滅若々々
- 若々々
- 一 寺紀内人列々加々寺社修候若々々
- 若々々
- 一 堂上才々若々々中々陣金一若若若紀内若々々
- 一 堂上才々若々々由々々若々々才若若若若々々

- 一 清溪之妻形如万发有以書付之
- 一 寺院之地而予附遊成有書付之
- 一 定免年季内三下以上荒祀分以九金附遊
- 一 享保十八日九有及夫會供之候并以書付之
- 一 在之夫會供之妻南中分以書付之
- 一 在之夫會供之妻共養之并書付之
- 一 夫會供之妻并書付之

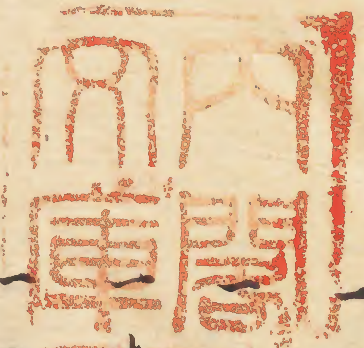
- 一 一玉一那下等并給之振毛之并書付之
- 一 法人社之予口以作廢以書付之
- 一 大坂内并自軍
- 一 新若原所蘇燒地女名巨下那并相書
- 一 雙地澄文之并書付之
- 一 田口細毛并并以書付之
- 一 右之廣并好文以并書付之
- 一 及志村等死人以并書付之

- 一 田人の痛を治すに形ありて
- 一 法を借入るに形ありて
- 一 之を記して緘す所ありて
- 一 急養子ありて

卷之八

- 一 四維之儀ありて
- 一 寺社ありて
- 一 羽鳥の儀ありて

- 一 少府之召捕者ありて
- 一 強府甲府ありて
- 一 和布川上飯田今井右衛門
- 一 建下之礼ありて
- 一 質物と刺ありて
- 一 舟ありて
- 一 以て之を方ありて
- 一 以て仕立共拾札ありて



- 一 甲府富士川之被新加子以答之
- 一 甲府地勘定方以仕主之
- 一 法立令在月之御至万安命也 長保之
- 一 山普精役正代有令子用三万每旨以信後之
- 一 壬代所法以有仕方有命也 長保之
- 一 四代官在陣至水未信等命也 作保之
- 一 四代官以役也 延有命也 召把多命有書命也
- 一 四代官終命和命也 作保命也 命也 並右侍命也

- 一 四代官不提書之
- 一 四代官所命口多番不任能通り少命也 命也 命也
- 一 中務省之事
- 一 四年貢納方之命也 命也 命也
- 一 法園四年貢納右代止後町場之命也 命也 命也
- 一 町奉行之命也 命也 命也 命也 命也 命也
- 一 法園寺社修儀命也 命也 命也 命也 命也 命也
- 一 法園人吏領之命也 命也 命也 命也 命也 命也

甘

- 一 五五浪通用之文口部
- 一 志強後通用之文口部
- 一 或朱判通用之文口部
- 一 百姓如生之子在序下而動之義有法部
- 一 字作符及義有法部
- 一 與代意心為之本之義有法部
- 一 法自負亦令皆解之義有法部

- 一 百姓衣食住之義有法部
- 一 村限也代之若序情之義有法部
- 一 百姓如生之子在序下而動之義有法部
- 一 國傳割以善請
- 一 川之川之傳之義有法部
- 一 軍志法科所村之義有法部
- 一 百姓為服可着有法部

一 貫月四定

卷之九

一 関外册四科私領分所切手

一 双才四科一才配切手

一 関外四科私領分所切手

一 口書認才

一 口書詰文

一 追取

一 不拂

一 上々徳文

一 只及人路標

一 穉多罪人

一 穉多罪人

一 穉名

一 少作令

一 切令

一 雙地

一 雙地記文通法

一 小作記文也法

一 雙地記文也法

一 年季明始

一 自季明始

一 自季明始

一 給々自始

一 雙地名不存任互別無其者

沈文

一 年季明始

一 雙地記文通法

流地

雙地記文

小作記文

一 又雙地記文

記文

又雙地記文

記文



- 一 門第高知古社屋敷大隈清良公古社
- 一 少海清
- 一 管物元令年少海屋令公古社
- 一 主地持之古社
- 一 書入田畑
- 一 貨地物文
- 一 貨物百斗分
- 一 離縁之事

- 一 聲養子離縁後一 再養子以多一 娘有在
- 一 六ヶ月届
- 一 百源
- 一 下手人
- 一 身代限
- 一 關西田畑貨入
- 一 勘事何
- 一 穿人若

- 合費下女
- 修屋棟
- 方入雜用
- 所の帳
- 病人療治代
- 代支記の若入の若代帳
- 裁許の向支の上月帳の成入
- 控子之事

卷之十

- 幸代の出入の若代
- 借取の付以料の古廻を切書帳の若代
- 通の掛の浪人取の若代
- 通の掛の若代
- 公事方の掛口
- 用西水の若代

- 一 此所の居候る事か入
- 一 百疋帯刀
- 一 沙上毎に
- 一 禮揃
- 一 箱付帳上組入
- 一 人殺候味掛
- 一 困人
- 一 以平懐

- 一 住来
- 一 望為
- 一 番通
- 一 疵改
- 一 望改
- 一 望通
- 一 祝以
- 一 只度

- 一 長初新に扱ふ事
- 一 追所々事
- 一 川所奇々事
- 一 令口々事
- 一 源村々改々事
- 一 寺々所所内蔵々衆人々事
- 一 五名所々事
- 一 奉公人欠病々事

- 一 胡乱者取中々事
- 一 相討死以仕置々事
- 一 秋頃々京此以科亦々村役初々事
- 一 書件而性加々々公々事
- 一 八入係快々事
- 一 名田少件々事
- 一 以律裁合々々の名方々終お凌々事
- 一 中法々々々事

- 一 清澄又徳方之支
- 一 貸金と利信
- 一 白分減派之事
- 一 田舎帳外届
- 一 代所之志と紀内ノ事何れノ少
- 一 目安知事等ノ取入差列
- 一 之ノ取入ノ事何れノ少
- 一 返也

- 一 他領之志と浮赤ノ事
- 一 貸金と他領ノ事
- 一 病人ノ事
- 一 親父ノ事
- 一 入牢ノ事
- 一 白分ノ事
- 一 新地ノ事
- 一 取入所ノ事

- 一 表家之概之如入
- 一 道中ノ行ノ事ノ概
- 一 名ノ注ノ事
- 一 歌辞ノ居ノ事
- 一 歌辭ノ注ノ事
- 一 海舟ノ事
- 一 相上ノ事
- 一 加判人ノ事

- 一 古流ノ事
- 一 表ノ事
- 一 智ノ事
- 一 悟ノ事
- 一 悟ノ事
- 一 悟ノ事
- 一 女流ノ事
- 一 歌ノ事
- 一 海ノ事

- 一人の居る人角
- 一人の居る人角
- 一人の居る人角
- 一人の居る人角
- 一人の居る人角
- 一人の居る人角
- 一人の居る人角
- 一人の居る人角
- 一人の居る人角
- 一人の居る人角

- ひとり一人の居る人角
- ひとり一人の居る人角
- ひとり一人の居る人角
- ひとり一人の居る人角
- ひとり一人の居る人角
- ひとり一人の居る人角
- ひとり一人の居る人角
- ひとり一人の居る人角
- ひとり一人の居る人角
- ひとり一人の居る人角
- ひとり一人の居る人角

巻之三十一

一入字日記

- 一 望織侍は玉
- 一 神威修驗未許所
- 一 管代方有陳小題
- 一 吉田之女江戸役不長切取
- 一 望あふより侍仕置事
- 一 所三家所之役人主命
- 一 愚業上の判禁
- 一 之候お

- 一 駕籠
- 一 御死人建札
- 一 公事人名
- 一 院号
- 一 津之
- 一 切取社人
- 一 寺
- 一 持白



- 切家社人以外申上事
- 金銀借主禮文代書
- 所取替安杯給うる方取役申事
- 所科之品私領申事
- 永年之事
- 支取酒肉代領の取書
- 名取人
- 口書借文之事

- 老元承令傳方事
- 取替死後之者死替事
- 名取人尋方事
- 名所田畑取申事
- 質地亡所取申事
- 口書借文之事
- 送粟之事
- 口書借文之事

- 一 町人百种侍をいふにききとる事あり
- 一 此等中病死入る事あり
- 一 此等入方元苗字別あり
- 一 此等よりいふに階外あり
- 一 此等仕置成る者入事候也
- 一 誰れ以後か生々莫し候事あり
- 一 此等も内中病入る事候事あり
- 一 此等も唐令儀あり

- 一 町人御文に在る事候令儀あり
- 一 春毎去る事候儀あり
- 一 着女も勤業公に在る事あり
- 一 此等通に多し男知損事あり
- 一 此等も此味流不仕方あり
- 一 主人之儀とて面通事あり
- 一 字指あり
- 一 用水知入候事あり

- 地不交入外傳名爲之事
- 町川之事
- 繩石之事
- 石交之事
- 水帳譜代之事
- 御後金蔵方才檢代之事
- 河林成拂之事
- 秋領地先新之事

- 望城之事
- 川番之事
- 望海堂之事
- 乞納令之事
- 地政裏判借令之事
- 地手金之事
- 離別願之事
- 相見之事

- 死骸引取之事
- 土伏石原者在並之年
- 家賃之事
- 旗仗之事
- 口上書字列之事
- 所答中書字之事
- 遠方通拂之事
- 所狀裏書之事

- 釋由少代所之事
- 切合取斗之事
- 袋織一件及着之事
- 社標身之苗字元光公の取扱之事
- 今公中之事
- 所朱字守社領字列之事
- 入事之事
- 女編者之事

- 一 竹竿下地不足
- 一 笠被吟味亦不備品、更令如く申す
- 一 白紙羅破紙吟味
- 一 所仕至若左願事
- 一 高徳賢淺を以て、公若仕至事
- 一 笠被吟味亦不備品、更令如く申す
- 一 麻請りの一件内海
- 一 人数は仕至事

- 一 石俣の男を如書に公若仕至事
- 一 石俣の男を如書に公若仕至事
- 一 父との山、名をも又兼おのを若仕至事
- 一 旗子、の若仕至事
- 一 名出、者桶を冠や置お果、一件の若仕至事
- 一 斬鬼
- 一 俣石俣の男を如書に公若仕至事
- 一 夫有、女、蚤通、の、官、上下、症、有、少、田、其、仕、至、事

- 一 遺願を奉安人々私願を以て仕置り付て申す事
- 一 苗字帯刀者以外を以て口附申す事
- 一 五親北を以て申す事
- 一 入舎に地而申す事死を以て申す事
- 一 晒す所を以て仕置者事
- 一 公申す事申す事
- 一 所定度毎に申す事

十三ヶ条

御願



宣政丙辰

