

86-41



1200501329505

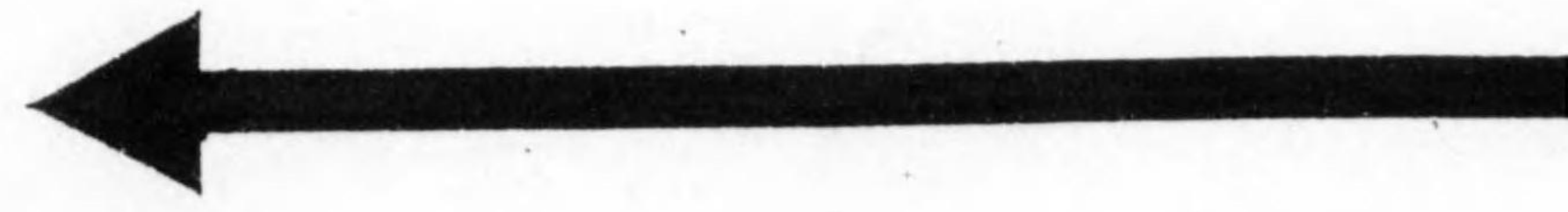
86

41

禁複写



始



213451
540

第三拾七版

日本紳士録

昭和八年刊行

交詢社藏版



火災保險
 海上保險
 運送保險
 傷害保險
 信用保險
 盜難保險
 自動車保險
 硝子保險
 森林保險

資本金 壹千萬圓
 諸積立金 壹千叁百貳萬圓
 総保險契約高 叁拾七億貳千萬圓

火災保險の開祖



東京火災保險株式會社

取締役社長 男爵 四條隆英
 取締役副社長 南莞爾

本店 東京市麹町區大手町一丁目
 支店 大阪、京都、横濱、神戸、名古屋、仙臺、福岡、京塚
 代理店 内地、滿鮮、支那、印度、又歐米主要地四千七拾ヶ所

第三十七版日本紳士錄

凡例

一、本書は東京、大阪、京都、神奈川、兵庫、名古屋、福岡、静岡、千葉、埼玉の各都市及其接續郡部に居住する内外名士及び第三種所得税五十圓以上又は營業收益税七十圓以上を納むる資産家約十三万五千名の氏名、住所、職業、商號、前記税額及び電話番号を記載し別に全國主要銀行會社職員錄を附録として内地及び海外に於ける約二千六百の主要銀行會社に勤務する職員六万名を各銀行會社別に掲げ尙別冊附録として全國多額納税者名簿を添付す本文掲載地の詳細左の如し

- ▲東京之部——新大東京市、八王子市、西多摩郡、北多摩郡、南多摩郡（約六二、五〇〇名）
- ▲大阪之部——大阪市、堺市、三島郡、豊能郡、泉北郡（約二七、〇〇〇名）
- ▲京都之部——京都市、伏見、愛宕郡、葛野郡、乙訓郡、紀伊郡、宇治郡、久世郡
- ▲神奈川之部——横濱市、川崎市、平塚市、横須賀市、久良岐郡、橋樹郡、都築郡、高津郡
- ▲兵庫之部——神戸市、西宮市、尼ヶ崎市、武庫郡、川邊郡、有馬郡（約一六、〇〇〇名）
- ▲名古屋之部——名古屋市、愛知郡、西春日井郡（約七、〇〇〇名）
- ▲福岡之部——福岡市、筑紫郡、早良郡、糟屋郡、宗像郡、糸島郡（約二、六〇〇名）
- ▲静岡之部——静岡市、清水市、安倍郡、庵原郡（約一、〇〇〇名）

編者識

▲千葉之部——千葉市、千葉郡、市原郡、印旛郡、東葛飾郡（約一、二〇〇名）
 ▲埼玉之部——川越市、北足立郡、入間郡、比企郡（約一、二〇〇名）

一、居住と勤務先と其地方を異にするものは居住地の部に掲載した
 住地が兵庫縣なるときは神戸の部に採録したるが如き是れなり

一、住所は丁目、番地、番號、屋敷、區、町、字等の文字を省き、
 式會社を（株）、相互會社を（互）、合資會社を（資）、合名會社を（名）
 代表社員を代表、監査役を監査、支配人を支配と省略せり

一、氏名は通俗的發音の（五十音順）に登載しあるも、地方により稱呼を異にするあり、且稱呼不明のもの
 又は疑はしきもの等あるを以て、本書の使用人は或る一稱呼に於て其人を發見し得るときは更に他の
 稱呼に於て求むべし、例へば神野をカンノに於て發見せざるときは更にジンノに於て求むるが如し、名
 の讀方に於ても亦然りとす

一、本書は極力掲載事項の精確を期したれども中には誤記のるやも知れざるにより本書使用者に於ては更
 に他の方面に就きて調査せられ度し

昭和八年四月

所得稅率摘要

（得所ノ人個ルサセ屬ニ種二第）種三第														
所得階級												超過所得ニ對スル稅率	所定稅額	
千二百圓以下	千二百圓以下	千二百圓以下	千二百圓以下	千二百圓以下	千二百圓以下	千二百圓以下	千二百圓以下	千二百圓以下	千二百圓以下	千二百圓以下	千二百圓以下			千二百圓以下
千二百圓以上	千二百圓以上	千二百圓以上	千二百圓以上	千二百圓以上	千二百圓以上	千二百圓以上	千二百圓以上	千二百圓以上	千二百圓以上	千二百圓以上	千二百圓以上	千二百圓以上	百分ノ二	九・六〇
千五百圓以上	千五百圓以上	千五百圓以上	千五百圓以上	千五百圓以上	千五百圓以上	千五百圓以上	千五百圓以上	千五百圓以上	千五百圓以上	千五百圓以上	千五百圓以上	千五百圓以上	百分ノ三	一五・六〇
二千圓以上	二千圓以上	二千圓以上	二千圓以上	二千圓以上	二千圓以上	二千圓以上	二千圓以上	二千圓以上	二千圓以上	二千圓以上	二千圓以上	二千圓以上	百分ノ四	三〇・六〇
三千圓以上	三千圓以上	三千圓以上	三千圓以上	三千圓以上	三千圓以上	三千圓以上	三千圓以上	三千圓以上	三千圓以上	三千圓以上	三千圓以上	三千圓以上	百分ノ五	七〇・六〇
五千圓以上	五千圓以上	五千圓以上	五千圓以上	五千圓以上	五千圓以上	五千圓以上	五千圓以上	五千圓以上	五千圓以上	五千圓以上	五千圓以上	五千圓以上	百分ノ六・五	一七〇・六〇
七千圓以上	七千圓以上	七千圓以上	七千圓以上	七千圓以上	七千圓以上	七千圓以上	七千圓以上	七千圓以上	七千圓以上	七千圓以上	七千圓以上	七千圓以上	百分ノ八	三〇〇・六〇
一萬圓以上	一萬圓以上	一萬圓以上	一萬圓以上	一萬圓以上	一萬圓以上	一萬圓以上	一萬圓以上	一萬圓以上	一萬圓以上	一萬圓以上	一萬圓以上	一萬圓以上	百分ノ九・五	五四〇・六〇
一萬五千圓以上	一萬五千圓以上	一萬五千圓以上	一萬五千圓以上	一萬五千圓以上	一萬五千圓以上	一萬五千圓以上	一萬五千圓以上	一萬五千圓以上	一萬五千圓以上	一萬五千圓以上	一萬五千圓以上	一萬五千圓以上	百分ノ一一	一、〇一五・六〇
二萬圓以上	二萬圓以上	二萬圓以上	二萬圓以上	二萬圓以上	二萬圓以上	二萬圓以上	二萬圓以上	二萬圓以上	二萬圓以上	二萬圓以上	二萬圓以上	二萬圓以上	百分ノ一三	一、五六五・六〇
三萬圓以上	三萬圓以上	三萬圓以上	三萬圓以上	三萬圓以上	三萬圓以上	三萬圓以上	三萬圓以上	三萬圓以上	三萬圓以上	三萬圓以上	三萬圓以上	三萬圓以上	百分ノ一五	二、八六五・六〇
五萬圓以上	五萬圓以上	五萬圓以上	五萬圓以上	五萬圓以上	五萬圓以上	五萬圓以上	五萬圓以上	五萬圓以上	五萬圓以上	五萬圓以上	五萬圓以上	五萬圓以上	百分ノ一七	五、八六五・六〇
七萬圓以上	七萬圓以上	七萬圓以上	七萬圓以上	七萬圓以上	七萬圓以上	七萬圓以上	七萬圓以上	七萬圓以上	七萬圓以上	七萬圓以上	七萬圓以上	七萬圓以上	百分ノ一九	九、二六五・六〇
十萬圓以上	十萬圓以上	十萬圓以上	十萬圓以上	十萬圓以上	十萬圓以上	十萬圓以上	十萬圓以上	十萬圓以上	十萬圓以上	十萬圓以上	十萬圓以上	十萬圓以上	百分ノ二一	一四、九六五・六〇
二十萬圓以上	二十萬圓以上	二十萬圓以上	二十萬圓以上	二十萬圓以上	二十萬圓以上	二十萬圓以上	二十萬圓以上	二十萬圓以上	二十萬圓以上	二十萬圓以上	二十萬圓以上	二十萬圓以上	百分ノ二三	三五、九六五・六〇
五十萬圓以上	五十萬圓以上	五十萬圓以上	五十萬圓以上	五十萬圓以上	五十萬圓以上	五十萬圓以上	五十萬圓以上	五十萬圓以上	五十萬圓以上	五十萬圓以上	五十萬圓以上	五十萬圓以上	百分ノ二五	一〇四、九六五・六〇
百萬圓以上	百萬圓以上	百萬圓以上	百萬圓以上	百萬圓以上	百萬圓以上	百萬圓以上	百萬圓以上	百萬圓以上	百萬圓以上	百萬圓以上	百萬圓以上	百萬圓以上	百分ノ二七	二二九、九六五・六〇
二百萬圓以上	二百萬圓以上	二百萬圓以上	二百萬圓以上	二百萬圓以上	二百萬圓以上	二百萬圓以上	二百萬圓以上	二百萬圓以上	二百萬圓以上	二百萬圓以上	二百萬圓以上	二百萬圓以上	百分ノ三〇	四九九、九六五・六〇
三百萬圓以上	三百萬圓以上	三百萬圓以上	三百萬圓以上	三百萬圓以上	三百萬圓以上	三百萬圓以上	三百萬圓以上	三百萬圓以上	三百萬圓以上	三百萬圓以上	三百萬圓以上	三百萬圓以上	百分ノ三三	七九九、九六五・六〇
四百萬圓以上	四百萬圓以上	四百萬圓以上	四百萬圓以上	四百萬圓以上	四百萬圓以上	四百萬圓以上	四百萬圓以上	四百萬圓以上	四百萬圓以上	四百萬圓以上	四百萬圓以上	四百萬圓以上	百分ノ三六	一、二九九、九六五・六〇

一、例之所得額千八百圓ナレハ千五百圓ニ對スル所定稅額十五圓六十錢ニ超過所得三百圓ニ對スル百分ノ三即チ九圓十加ハ稅額合計二十四圓六十錢トナル

二、山林ノ所得ハ山林以外ノ所得トシテ區分シ其ノ所得チ五分シタル金額ニ對シ上記稅率チ適用シテ算出シタル金額チ五倍シタルモノヲ以テ其ノ稅額トス

免 點

イ 第三種ノ所得千二百圓未満免稅（ロ、ハ、ニ）ノ控除チ爲シタル爲メ千二百圓ニ滿タサルニ至リタルトキ亦同シ

ロ 第三種ノ所得總額一萬二千圓以下ナルトキハ其ノ所得中勤勞所得（俸給、給料、歳費、年金、退給、退職料、賞與及此等ノ性質ヲ有スル給與）ニ付左ノ金額チ控除ス

一 所得總額六千圓以下ノ者 千圓

二 所得總額六千圓以上ノ者 千五百圓

三 所得總額一萬圓以上ノ者 千五百圓

ハ 第三種ノ所得ノ他ノ金額

ニ 自己若シテ家族ニ生命保險料ハ年額

司	シ	シ	●	山	三	澤	猿	更	皿	鮫	寒	實	眞	里	薩	貞	定
三三七	三三七	三三七		三三七	三三六	三三六	三三六	三三六	三三六	三三六	三三六	三三六	三三六	三三六	三三六	三三六	三三六
滋	重	茂	嶋	敷	式	鹿	潮	鹽	汐	椎	獅	慈	紫	斯	施	始	志
三三六	三三六	三三六	三三六	三三六	三三六	三三六	三三六	三三六	三三六	三三六	三三六	三三六	三三六	三三六	三三六	三三六	三三六
執	七	設	鎮	迅	傘	確	員	引	取	株	東	店	式	株	屋	葉	二
三三六	三三六	三三六	三三六	三三六	三三六	三三六	三三六	三三六	三三六	三三六	三三六	三三六	三三六	三三六	三三六	三三六	三三六
島	濞	柴	芝	速	郎	三	幸	田	保	久	內	八	七	一	番	六	七
三三六	三三六	三三六	三三六	三三六	三三六	三三六	三三六	三三六	三三六	三三六	三三六	三三六	三三六	三三六	三三六	三三六	三三六
庄	正	除	春	宿	十	周	樹	珠	守	謝	車	霜	下	標	注	清	嶋
三三六	三三六	三三六	三三六	三三六	三三六	三三六	三三六	三三六	三三六	三三六	三三六	三三六	三三六	三三六	三三六	三三六	三三六
榛	新	進	秦	眞	信	城	素	白	代	調	淨	常	上	東	勝	菖	莊
三三六	三三六	三三六	三三六	三三六	三三六	三三六	三三六	三三六	三三六	三三六	三三六	三三六	三三六	三三六	三三六	三三六	三三六
鋤	菅	末	吹	水	數	諷	壽	巢	須	陶	栖	洲	首	周	ス	●	入
三三六	三三六	三三六	三三六	三三六	三三六	三三六	三三六	三三六	三三六	三三六	三三六	三三六	三三六	三三六	三三六	三三六	三三六
七	●	七	澄	隅	炭	角	往	住	苔	春	砂	鱸	鈴	祐	助	相	杉
三三六	三三六	三三六	三三六	三三六	三三六	三三六	三三六	三三六	三三六	三三六	三三六	三三六	三三六	三三六	三三六	三三六	三三六
尺	聖	清	政	化學	工業	用	諸	機	械	一	式	瓦	斯	溜	及	瓦	斯
四三六	四三六	四三六	四三六	四三六	四三六	四三六	四三六	四三六	四三六	四三六	四三六	四三六	四三六	四三六	四三六	四三六	四三六
儂	仙	千	片	株式	會社	石	井	鐵	工	所	本	社	及	東	京	市	京
四三六	四三六	四三六	四三六	四三六	四三六	四三六	四三六	四三六	四三六	四三六	四三六	四三六	四三六	四三六	四三六	四三六	四三六
反	染	菌	園	副	添	雙	雙	相	宗	匠	早	月	島	工	場	電	話
四三六	四三六	四三六	四三六	四三六	四三六	四三六	四三六	四三六	四三六	四三六	四三六	四三六	四三六	四三六	四三六	四三六	四三六
佗	瀧	互	寶	財	鷹	隆	高	平	醜	代	大	東	京	市	東	區	橋
四三六	四三六	四三六	四三六	四三六	四三六	四三六	四三六	四三六	四三六	四三六	四三六	四三六	四三六	四三六	四三六	四三六	四三六



東京
櫻井大二郎商店

堅	橋	建	立	巽	龍	達	辰	橋	唯	忠	只	但	武	竹	誌
四七六	四七六	四七六	四七六	四七六	四七六	四七六	四七六	四七六	四七六	四七六	四七六	四七六	四七六	四七六	四七六
旦	丹	反	俵	樽	垂	爲	民	玉	頼	種	谷	棚	伊	館	夢
四八四	四八四	四八四	四八四	四八四	四八四	四八四	四八四	四八四	四八四	四八四	四八四	四八四	四八四	四八四	四八四
血	千	チ	●	子	櫻	井	大	二	郎	商	店	檀	圃	段	淡
四八六	四八六	四八六	四八六	四八六	四八六	四八六	四八六	四八六	四八六	四八六	四八六	四八六	四八六	四八六	四八六
中	茶	力	近	●	櫻	井	大	二	郎	商	店	遲	值	知	地
四八六	四八六	四八六	四八六	四八六	四八六	四八六	四八六	四八六	四八六	四八六	四八六	四八六	四八六	四八六	四八六
司	塚	東	杖	堆	頭	對	都	津	ッ	●	陳	調	張	長	丁
四九二	四九二	四九二	四九二	四九二	四九二	四九二	四九二	四九二	四九二	四九二	四九二	四九二	四九二	四九二	四九二
堤	續	筒	槌	土	薦	辻	柘	佃	繼	楓	築	筑	次	搗	月
四九二	四九二	四九二	四九二	四九二	四九二	四九二	四九二	四九二	四九二	四九二	四九二	四九二	四九二	四九二	四九二
鶴	弦	釣	露	積	妻	壺	坪	粒	椿	角	常	恒	綱	傳	塘
四九二	四九二	四九二	四九二	四九二	四九二	四九二	四九二	四九二	四九二	四九二	四九二	四九二	四九二	四九二	四九二
十	下	ト	●	田	天	照	嘩	寺	勅	出	手	デ	テ	●	雷
五〇〇	五〇〇	五〇〇	五〇〇	五〇〇	五〇〇	五〇〇	五〇〇	五〇〇	五〇〇	五〇〇	五〇〇	五〇〇	五〇〇	五〇〇	五〇〇
登	等	都	利	電話	九	之	內	三	九	五	三	外	斗	戶	士
五〇〇	五〇〇	五〇〇	五〇〇	三	九	五	三	三	九	五	三	五	五	五	五
遠	當	尚	唐	三	九	五	三	桃	東	田	渡	五	五	五	五
五〇〇	五〇〇	五〇〇	五〇〇	三	九	五	三	五	五	五	五	五	五	五	五
枋	歲	所	床	三	九	五	三	銅	堂	藤	頭	五	五	五	五
五〇〇	五〇〇	五〇〇	五〇〇	三	九	五	三	五	五	五	五	五	五	五	五
				三	九	五	三	豐	伴	友	留	富	苦	飛	殿
				三	九	五	三	五	五	五	五	五	五	五	五
				三	九	五	三	五	五	五	五	五	五	五	五

面	毛	銘	米	目	女	メ	●	室	邑	邨	村	棟	宗	
喜	喜	喜	喜	喜	喜	喜	喜	七九	七九	七九	七三	七三	七三	
泉	本	元	餅	望	持	用	奎	母袋	毛	最	茂	モ	●	
七三	七三	七三	七三	七三	七三	七三	七三	七三	七三	七三	七三	七三	七三	
守	桃	百												
七四	七四	七四												
文	諸	師												
七五	七五	七五												
<p>Imperial 新輸入 "MODEL 50," 英製 カキログ製</p>  <p>最も堅牢にして最新 八種の特徴を有する タイプライター 日本最大量販店を誇る タイ用リボンカーボン紙 コロムビア 東京六本木 鮫島商會 電話二〇一八番</p>								紅葉	紅	物				
								七四	七五	七五				
保	安	鋪	藥	彌	箭	家	屋	谷	矢	八	ヤ	●	紋	門
七五	七五	七五	七五	七五	七五	七五	七五	七五	七五	七五	七五	七五	七五	七五
由	弓	ユ	●	ユ	鎗	遣	大	山	藪	楊	柳	築	梁	泰
七五	七五	七五	七五	七五	七五	七五	七五	七五	七五	七五	七五	七五	七五	七五
養	用	興	依	余	ヨ	●	柚	雪	幸	行	遊	結	湯	油
七五	七五	七五	七五	七五	七五	七五	七五	七五	七五	七五	七五	七五	七五	七五
万	頼	寄	讀	米	暖	四	渡	善	義	芳	好	吉	由	横
八七	八七	八七	八七	八七	八七	八七	八七	八七	八七	八七	八七	八七	八七	八七
欄	樂	頼												
●	八七	八七												
龍	笠	律	陸											
八七	八七	八七	八七											
和	ワ	●	六	蠟	盧	口	●	冷	レ					
八八	八八	八八	八八	八八	八八	八八	八八	八八	八八					
割	廠	藥	鰐	波	綿	亘	鷲	種	分	源				
八三	八三	八三	八三	八四	八四	八四	八四	八四	八四					



資本金 五千七百五拾萬圓(拂込済)
 法定準備金 五千七百五拾萬圓
 別途準備金 四百八拾五萬圓

東京市麹町區丸ノ内一丁目一番地

株式第一銀行

支店 所在地

東京	横濱	豊橋	名古屋	四日市	京都
大阪	神戸	廣島	下關	門司	小倉
福岡	久留米	熊本	函館	小樽	札幌
宇都宮	足利	栃木	佐野	桐生	館林
京都	奈良	山崎			

資本金 參千萬元
 總信託財產 四億餘圓

三井信託株式會社

社長 米山梅吉

東京本店

東京市日本橋區室町二丁目一番地
 電話日本橋(24)代表三二八一四三一八〇
 振替貯金口座東京六七六二四番

不動産部

東京市麹町區有樂町一丁目十番地
 電話信銀座(50)代表三一七八圓三一七〇

大阪支店

大阪市東區高麗橋三丁目一番地
 電話本局五五九六一五五九八
 振替貯金口座大阪八一七五九番

資本金壹千萬圓



共同火災保險株式會社

海上、運送、傷害、自動車、信用保險兼營

大阪市北區曾根崎上二丁目(電話北長七五番)

關東營業部

東京京橋銀座八 假營業所 麴町區內幸町一

關西營業部

電話銀座長五四番自五四二番至五四六番
 大阪市北區曾根崎上二丁目(梅田新道)
 電話北自七五番至七七番自二五〇一番至二五〇三番

取締役會長

佐々木駒之助

專務取締役

廣瀬鐵太郎

常務取締役

小倉誠

京都支店 (電話長二六三四番)
 横濱支店 (電話本一七四九番)
 神戸支店 (電話本三三三六番)
 名古屋支店 (電話本八七二番)
 仙臺支店 (電話七五九番)
 福岡支店 (電話二〇九番)
 京城出張所 (電話本一七七八番)
 金澤出張所 (電話長一〇八七番)

其他内國及歐米、支那、印度、樞要、地ニ代理店ノ設置アリ



株式會社 山口銀行

大阪市東區堺筋瓦町角

社長 山口吉郎兵衛

資本金五千萬圓

谷 望月乙彦商店

東京株式取引所一般取引員
同 短期取引員
同 實物取引員
同 國債取引員

營業科目

- 一 國債地方債社債及株式の賣買
- 一 國債募集の取扱
- 一 地方債社債の引受募集
- 一 株式の引受募集
- 一 其他證券に關する一般業務

東京市日本橋區坂本町十番地

電話 66 代表 271. 272. 273. 274. 275.
276. 277. 278. 279.

電信番号 發信モ反は(モチ) 受信ニホンバシサシマル

明治十三年七月創立
資本金 五百萬圓

電話
日本橋區
代表番號
二一〇三
二一三三
二一四一

東京市日本橋區通三丁目



株式會社 川崎貯蓄銀行

普通貯金
據置貯金
定期積金
定期預金
諸貸付金

取締後頭取 伊東秀之介

常務取締後 龜山甚

相談役 川崎八右衛門

東京銀座



大倉土木株式會社

長距離 二一三〇
電話京橋 代表番號 二一三一

代表番號 二一四一

資本金壹億參千萬元

東邦電力株式會社

東京市麹町區丸の内三丁目六番地

社長 松永安左衛門

支店

關西區域 名古屋 岐阜

九州區域 福岡 佐賀 佐世保 長崎

下關 久留米 大牟田

共立汽船株式會社

電話日本橋一五一九

本店 東京市日本橋區室町貳丁目壹番地

電話日本橋 (24) 三九一 三九四 三九二 三九五 三九五

支店 北海道夕張郡夕張町

北海道炭礦汽船株式會社

炭山 夕張、萬字、登川、真谷地、空知、幌內

出張所及賣炭所

札幌、小樽、室蘭、函館

電話日本橋一七四九

夕張鐵道株式會社

創立 明治四拾四年
 資本金 貳百五十萬圓
 契約高 壹億四千四百六拾餘萬圓
 總資產 四千百貳拾四萬餘圓

(七年度末現在)
 (七年度末現在)

東京市麹町區内山下町壹丁目壹番地



日本徵兵保險株式會社

社長 室田義文

支部
 東京、大阪、名古屋、福岡、廣島、
 金澤、仙臺、札幌、熊本

一 資本金 壹千萬圓
 一 諸積立金 參百六拾參萬圓
 一 火災、海上、運送各保險

東京市京橋區京橋二丁目二番地(千代田館内)



千代田火災保險株式會社

電話京橋 (56) 五一三一番 五一三二番 五一三三番
 五一三四番 五一三五番 五一三六番

支店
 大阪 神戶 名古屋 京都 仙臺 福岡
 出張所
 札幌 代理店
 京城 三千餘ヶ所
 内外國

製成品種目

過磷酸肥料、完全肥料、化成肥料
 硫酸、硝酸、鹽酸、蠶種孵化用白鹽酸、苛性曹達
 臨粉、鹽化亞鉛、鹽化石灰、ハイドロサルファイト
 芒硝、硫化曹達、次亞硫酸曹達、鹽化滿俺
 硫黃劑、漂白劑、清澄劑、ソヤメント、醬油素、耐酸鐵器具



大日本人造肥料株式會社

東京市丸之内一丁目八

電丸 自代二四二一 至二四二八

話局内(23) 自代二四三一 至二四三五

長代二四二九、長二四二〇(仙台以西)

大阪支店

大阪市東區高麗橋四丁目第一ビルヂング内

明治貳拾年
 資本金

參千六百廿五萬圓

(説明書は御一報次第送呈す)

資本金 八千六百萬圓

九州水力電氣株式會社

本社 福岡市大字庄參拾五番地

出張所 東京市麴町區丸ノ内參丁目貳番地

資本金 壹千萬圓

九州送電株式會社

本社 東京市麴町區丸ノ内參丁目貳番地

出張所 福岡市大字庄參拾七番地

資本金五千萬圓

總裁 高山長幸



東洋拓殖株式會社

本社 東京市麴町區内山下町一丁目一番地

電話銀座 (57)

二五五五五五
六五五五五五
六六六六六六
一四三二一〇
番番番番番

支社 京城府黄金町二番地

支店出張所 釜山 大邱 裡里 木浦 大田 京城 元山
所在地 平壤 沙里院 奉天 哈爾濱 大連 間島
青島 天津

精製糖
耕地白糖
分密糖
二番糖
白下糖

創立 明治貳拾八年拾貳月
資本金 五千壹百四拾壹萬六千六百圓
積立金 壹千八百七拾萬圓
東京丸ノ内昭和ビルヂング内



大日本製糖株式會社

社長 藤山 雷太

角糖
カット
糖
粉糖
酒精

工場 東京 大阪 門司 朝鮮
臺灣 爪哇 大東島
販賣所 東京 名古屋 大阪
門司 京城 上海

① 王子製紙株式會社

資本金壹億四千九百九十八萬八千圓

東京出張所

東京市麴町區有樂町(日比谷交叉点)
三信ビルディング内

社長 藤原銀次郎



株式會社 臺灣銀行 (北臺)

支店所在地

臺灣
基隆 新竹 臺中 嘉義 臺南
高雄 宜蘭 淡水 桃園 南投
屏東 臺東 花蓮港 澎湖島
內地 神戶 大阪 橫濱 東京

支店所在地

外國
上海 福州 廈門 汕頭
香港 廣東 新嘉坡 スラバヤ
スマラン バタビヤ 孟買
倫敦 紐育

資本金 四千三百二十五萬圓
 發電力 十六萬三千キロワット

社長 鈴木忠治
 專務取締役 森 真直 昶

東信電氣株式會社

本社 東京市京橋區寶町二丁目七番地
 (味の素ビルディング二階)

電話 自一三三九
 代表至一一三九
 橋 京 (56) 自六一七一
 代表至六一七六

取締役會長 男爵 郷 誠之助
 專務取締役 森 真直 昶
 常務取締役 高橋 保

硫酸アムモニア 製造
 石灰窒素

昭和肥料株式會社

本社 東京市京橋區寶町二丁目七番地
 (味の素ビルディング三階)

電話 自一三三九
 代表至一一三九
 橋 京 (56) 自六一七一
 代表至六一七六
 川崎工場 川崎市扇町二十八番地
 鹿瀨工場 新潟縣東蒲原郡鹿瀨駅前

特製 月桂冠 壺詰

絶対に防腐劑を含まず

一本毎に衛生試験所證明封紙付



飲んでよし
 醒めて猶よし月桂冠

宮内省御用達



株式會社

明治屋 發賣

宮内省御用達 大倉恒吉商店吟醸

株主なき社会

相互組織

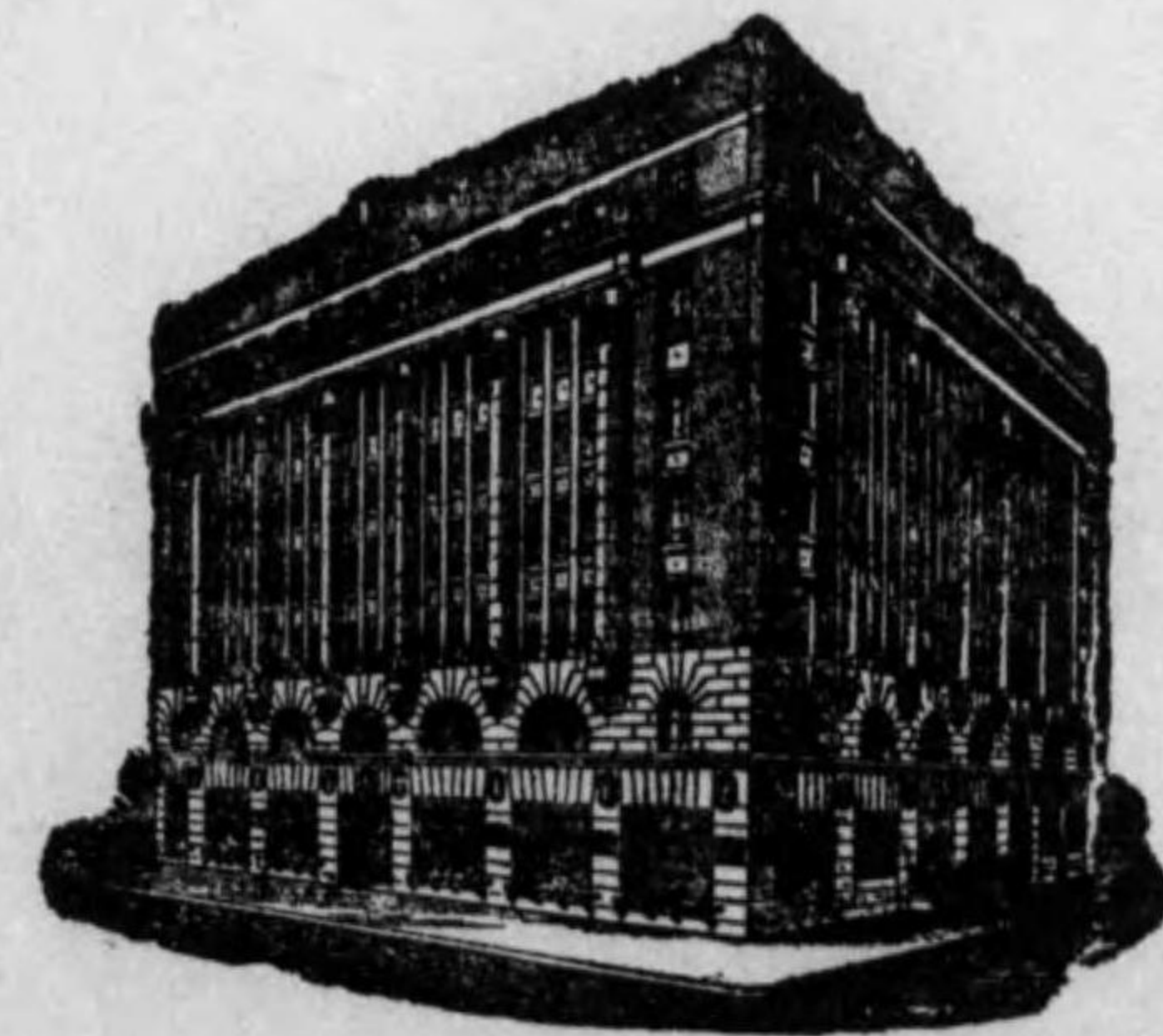
利益は加入者に配當す

基礎鞏固
業績優秀
信用絶大

保険案内贈呈

東京市京橋區京橋二丁目

千代田生命保險相互會社



日本一の標準新聞

理想は飽くまで高遠に、實行はどこまでも常識的に！
各方面の最高常識を代表することをもットーとして六十年！
終始一貫變らぬ歴史によつて、現在の報知新聞は築き上げられた。歴史の光輝と不斷の努力と、相待つて現在の新聞界に、最高の地歩を占めてゐる。のが報知新聞である。

朝刊 夕刊 四十頁 購讀料壹圓

明治五年創刊

株式會社

報知新聞

東京市丸の内

振替東京七三九番

東京市下谷區二長町一番地

凸版印刷株式會社

電話下谷(83)代表〇一九一

東京市本所區厩橋二丁目二十七番地

本所分工場

東京市小石川區西江戶川町七番地

小石川紙器工場

大阪市西淀川區大仁町西二丁目二番地

大阪分工場

社長 松江春次

南洋興發株式會社

本社東京市麹町區內山下町二東洋片

電話銀座

(57)

五三〇六
五三〇七
五三〇八



△
古河合名會社
古河鑛業株式會社

營業種目

一、諸機械、電機、銅鐵、金物、織物類、護
謨、塗料、其他直輸出入
一、内外諸工業會社及火災保險會社代理

輸出

東京市京橋區銀座貳丁目



株式會社

米井商店

入商

電話京橋(56) (代表) 二二七一
二二七三
二二七五
二二七六
二二七四

支店及出張所

大阪、神戸、横濱、横須賀、吳、
佐世保、門司、京城、大連、クラ
スコ、倫敦、アントワープ



合資會社

明治三製造所

海陸軍、鐵道、造船、鑛山、水道、電氣
土木、其他諸工業用護謨一切
自動車、人力車、自轉車、飛行機用、
タイヤ及附屬品
工ボナイト板、棒、電池外器、其他各種

海軍省指定工場

東京府北品川 電話高輪(44) 一九一
五三六八

總代理店

株式會社 米井商店

の 一 本 日 報 新 事 時

我社のモットー

- 一、正確に明朗に
- 一、活氣ある紙面
- 一、思想的中庸
- 一、個人の名譽尊重
- 一、サービスの親切

帝都唯一の十六頁新聞

(朝刊十二頁・夕刊四頁)

大東京版、地方産業版、娛樂セク
ション、日曜夕刊時事、色刷等
他紙に見られぬ特色澤山(定價月一圓)



◇ 端 濠 お 内 ノ 丸 京 東 ◇



(局 監 塾 塾 義 應 慶)

要學
郵
錢券則

塾 義 應 慶

東京芝
區三田

商工學校	高等部	修業年限 三ケ年 入學資格 普通部及商工學校並中等學校卒業者 一、一般專門學校入學有資格者	大學院	入學資格 大學々部卒業者 ニシテ教授會ノ議ヲ經タル者 (修業年限ナシ)
	普通部	修業年限 五ケ年 入學資格 尋常小學校卒業者 卒業者ハ大學豫科及高等部ヘ無試験ニテ入學スルコトヲ得 四年修了者ハ大學豫科ヘ無試験ニテ入學スルコトヲ得	大學學部	●文學部 修業年限 三ケ年 ●經濟學部 三ケ年 ●法學部 三ケ年 ●醫學部 四ケ年 入學資格 本大學豫科終了者
	商業學校	修業年限 六ケ年 卒業者ハ無試験ニテ普通部又ハ商工學校ニ入學スルコトヲ得	大學豫科	修業年限 三ケ年 入學資格 普通部及中等學校卒業又ハ第四學年修了者、商工學校卒業者、高等學校尋常科修了者、一般專門學校入學有資格者



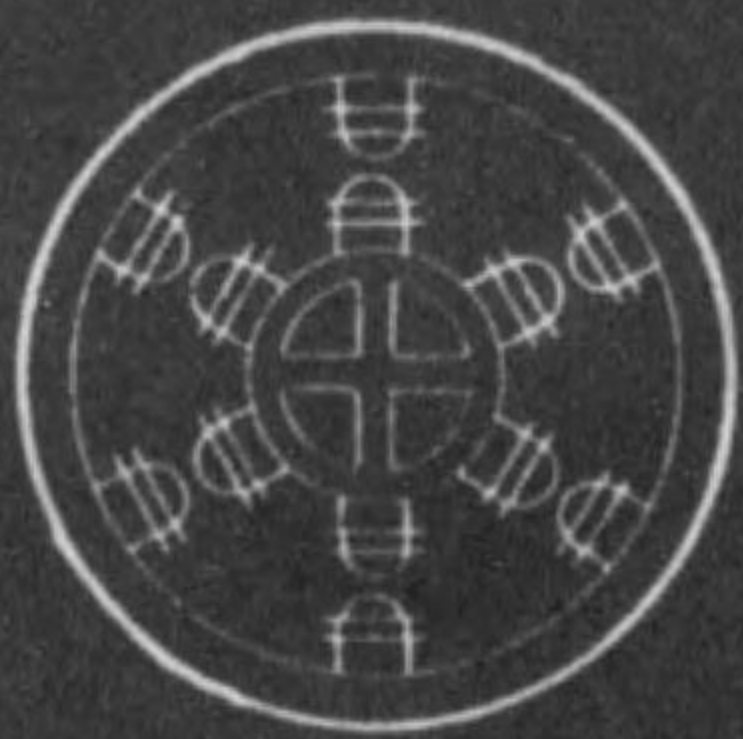
社會式株斯瓦京東

清
日清製粉株式會社

日産能力 貳萬壹百バーレル

鳥坂	名古	岡山	神戶	鶴見	佐野	高崎	水戸	宇都	横濱	館林	本支店	神戶支店	名古屋支店	下關支店	小樽出張所
工場	工場	工場	工場	工場	工場	工場	工場	工場	工場	工場	社	店	店	店	所

佐賀	香川	名古	岡山	神戶	川崎	坂木	高崎	水戸	宇都	横濱	群馬	東京	神戶	名古屋	下關	小樽
縣	縣	市	市	市	市	市	市	市	市	市	縣	日本橋區	市中區	市西區	市南區	市
鳥坂	則武	下石	住吉	大川町	佐野	弓野	細谷	今川	泉岸	浦島	林	末廣	新榮	柳部	新柳	柳部
町	町	町	井	道	町	町	町	通	町	町	町	町	町	町	町	町



東京電燈株式會社

資本金 四億二千九百五十六万二千圓

事業地域

東京府、神奈川県、千葉縣、埼玉縣、茨城縣、群馬縣、
栃木縣、福島縣、新潟縣、長野縣、山梨縣、静岡縣、
愛知縣

取締役社長 男爵 郷 誠之助

副社長 小林 一三

エル、シー、スミスと コロナ

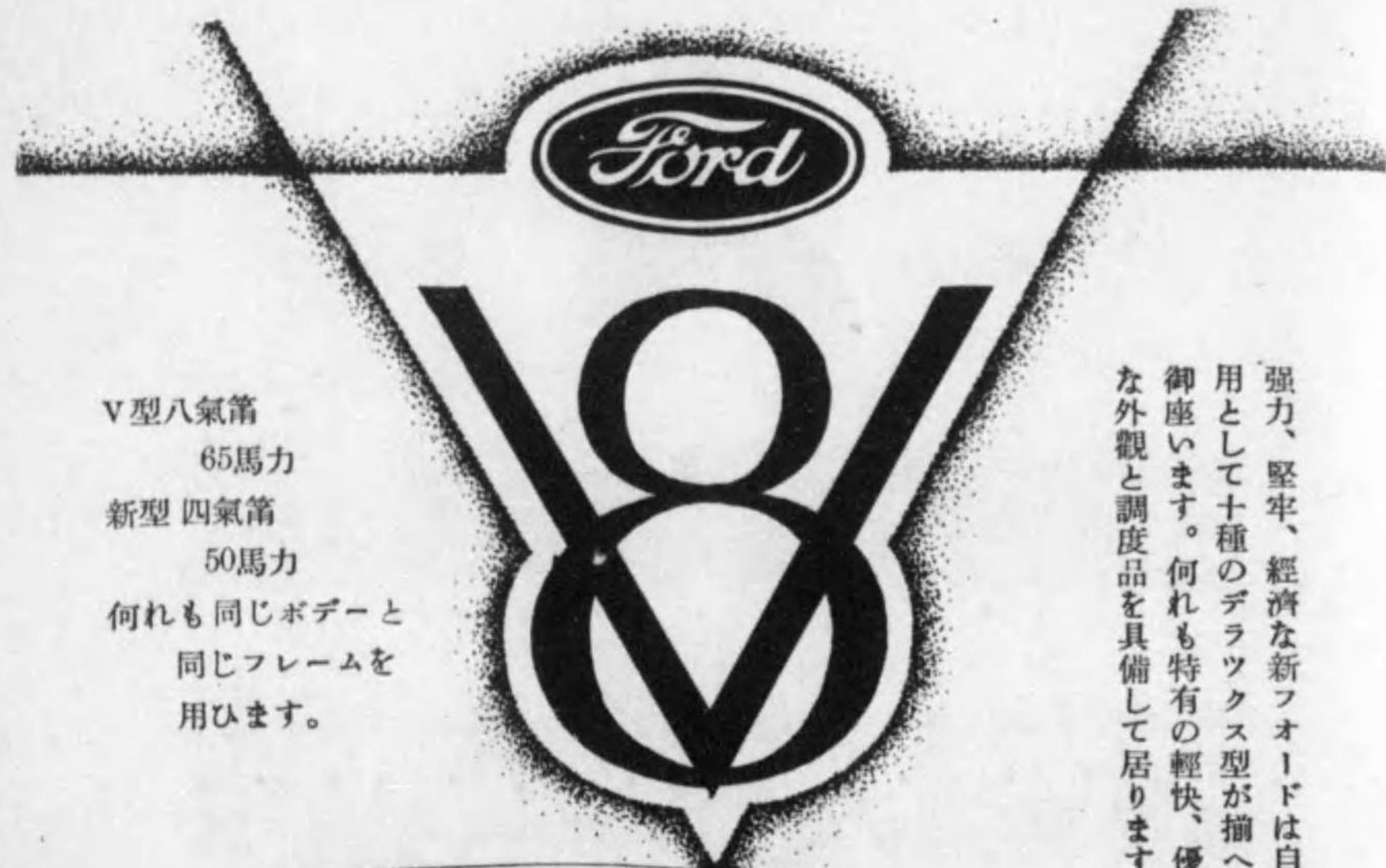
エル、シー、スミスは最良の事務用タイプライター
コロナは最良の携帯用タイプライター

最新、最良の事務用並に業務
用の優秀器を悉く網羅する



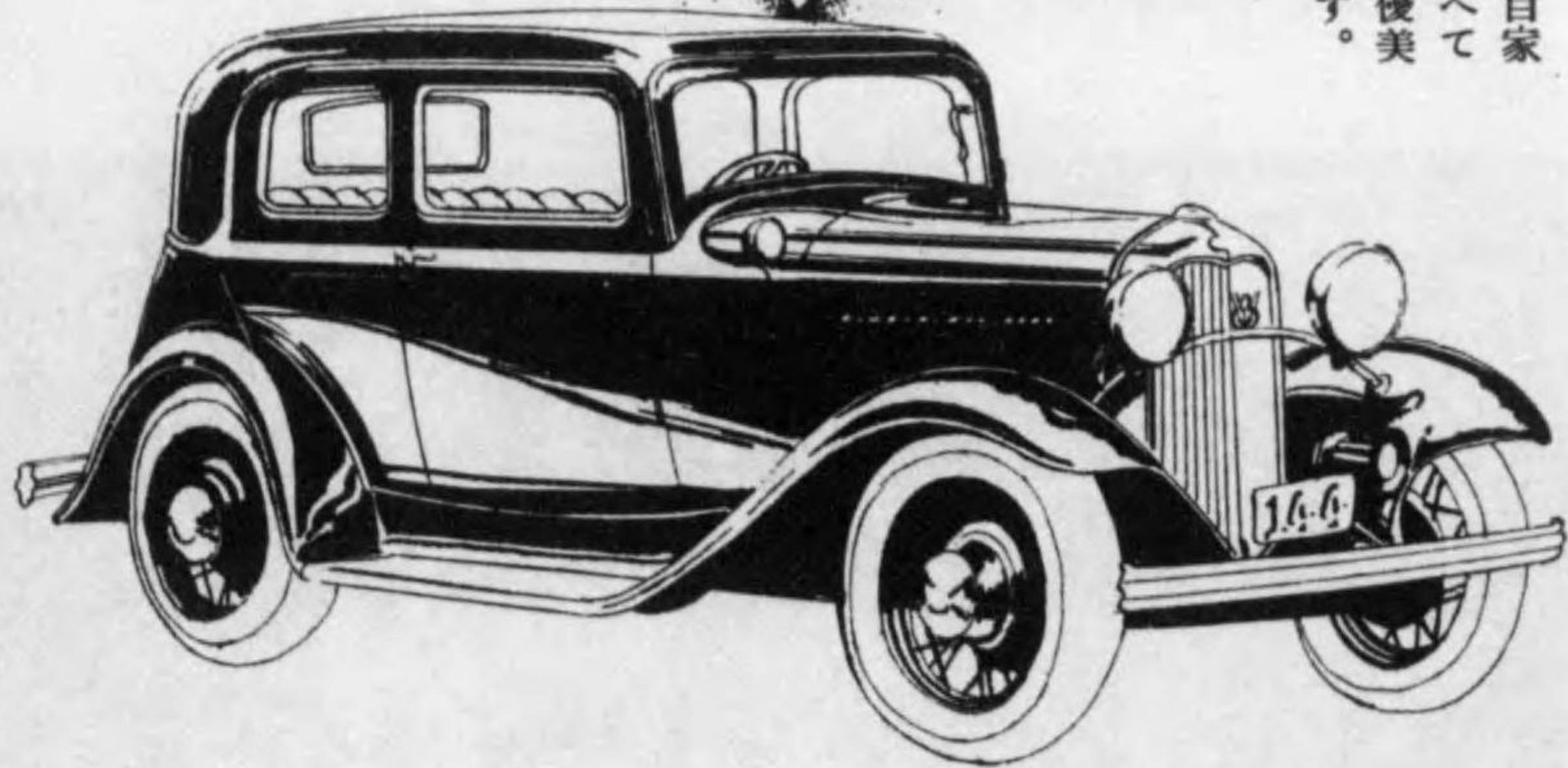
黒澤商店

工場 東京銀座六丁目二番地ノ一號
電話銀座(57)一六三八、一六三九
東京市蒲田區志茂田町六二
電話蒲田 二一九番



V型八気筒
65馬力
新型四気筒
50馬力
何れも同じボデーと
同じフレームを
用ひます。

強力、堅牢、経済な新フォードは自家
用として十種のデラックス型が揃へて
御座います。何れも特有の軽快、優美
な外観と調度品を具備して居ります。



店約特ドーオフ京東
會商車動自ヤイバンエ
橋本日京東
社會式株車動自央中 店商永松 會社式
橋樂有京東 橋世萬京東

SAFETY



COURTESY

東京市麴町區丸ノ内

三丁目十二

日章自動車

丸ノ内三丁目車庫

(東京會館前)

電話丸ノ内(23)二九三八番
二九三九番

帝國ホテル車庫

(帝國ホテル構内)

電話銀座(57)二九二二番

交詢車庫

(交詢ビル内)

電話銀座(57)一五二六番

輕井澤車庫

(輕井澤野澤
マーケット構内)

電話輕井澤一四一番

御自用車の様なサービス

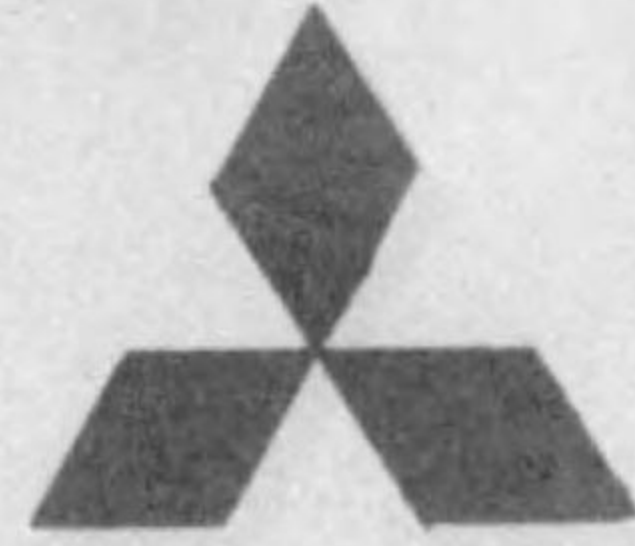
間連大一京東
空航期定物貨、便郵、客旅

社會式株送輸空航本日

内館行飛三ノ一町村田區芝市京東 社本

城京一山蔚一岡福一阪大—京東 所業營
連大—州義新一壤平

東京



丸之内

三菱合資會社

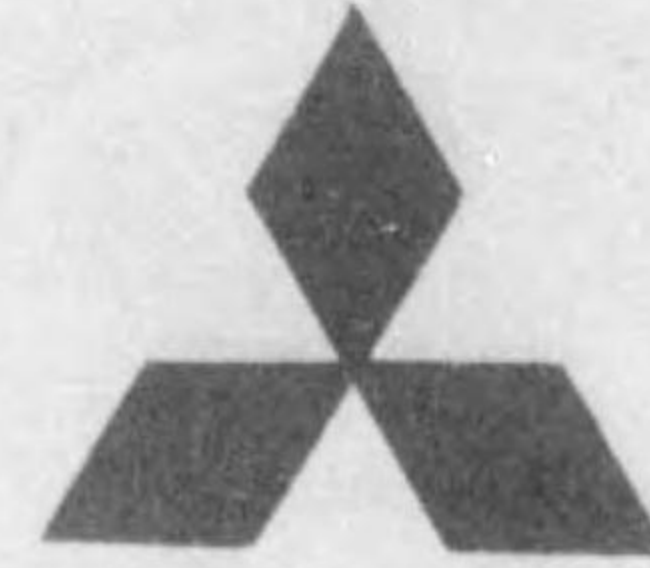
三菱造船株式會社

三菱製鐵株式會社

三菱倉庫株式會社

三菱商事株式會社

東京



丸之内

三菱鑛業株式會社

三菱海上火災保險株式會社

株式會社三菱銀行

三菱航空機株式會社

三菱電機株式會社

三菱信託株式會社



合資
會社

清水組

出張所

横浜市中区吉田町六十五番地
新潟市上大川町通八番地
金澤市宗叔町三番地三十六番地
廣島市徳業町五十八番地
仙臺市大聖寺裏門通三番地
臺灣臺北市表町二丁目廿一番地

本店

東京市京橋區寶町二丁目一番地

電話京橋(06)

代表四一八一
代表五二八一
代表五二八一

支店

名古屋市南區西古渡町十八番地ノ一
京都市上京區下立賣通千本西八
大阪市西區上佐堀通二丁目二番地
福岡市博多新宮町廿一番地ノ一
朝鮮京城府世宗金町二丁目百一番地
大連市真弓町五番地



ニ 淺野セメント株式会社

資本金 壹億六百參拾壹萬圓
年産額 壹千百拾八萬樽

本社 東京市麹町區丸ノ内一丁目二番地

電話丸の内(23) 代表番號 一五三一

支店及工場
所在地

東京、門司、北海道、川崎、臺灣、大阪、西多摩工場

出張所

函館、富山、新潟、仙臺、名古屋、岡山、
臺北、大連、京城、マニラ、鹿兒島

クラブ煉歯磨

輝く歯並は健康の象徴

クラブ歯磨による、今日の爽快は
明日の健康と美とを、増進する。



10セ

東京 アの部 (ア、安) ● 所得税× 営業収益税△ 電話

新時代の
お買物は松屋

東京 東
草 浅 京 東

東京

● アの部

- ワイリアム、宣教師及
アキスリング、三崎會
社事務主任、三崎英
語學校長、神田、三
崎、四、三崎會館内、
神25-1238
- ゲラルグ、アイアインケ
大森區山王三ノ一九二六
●三四
- アウレル、大森區久
ヶ原、六四五-一四四
- ワイルヘルム、アール
シュミット商店會社
員、四谷、右京二二三
六二
- ザロイシ、アルソ
アルソ會社社員、麴
町五番、二〇八八
- アメル、イリス商
會電氣機械技師、下
谷、上野櫻木、五二二
〇二
- レスリー、バイン、アレ
ン、ギル商會支配人、赤
坂、臺、二五〇二六四
- エルケット、アントニー
仲立業、麴町、丸ノ
内三ノ四〇一五九四
- イーエス、アシドリウス
會社員、芝、芝公園
五ノ二、アシドリウス商
會内、一〇〇▲芝43二
四三(5)
- リチャード、エム
アンドリュウス
社長、澁谷區金王、
一〇二四〇▲青36一
四九
- イー、アンドレイ、三河臺三九五
六〇
- アンドレス、ボーレル
商會員、麻布、笹笥
六七、シュミット方、五
〇
- アライト、アレハンド
スタ、麻布、廣尾、
社員、五二七五
- ヘンリー、アンベル
クロー、帝大講師
麴町、飯田、三ノ三五一
五六
- 安藤、貞雄、區會議員
本郷、駒込林、一七九
▲小55-1318
- 安藤、晋、在郷陸中
將、杉並區西田、一
七四八、八六
- 安久津、右衛門、昭和商
業、昭和商會、大連
中央土地、日新起業
各種取締、麴町、三
番、四一九一▲九33〇
一七六
- 安居、院經市、三菱銀行
永代橋支店長代理、
大森區馬込、東三ノ七九
六▲大森二七九
- 安香、愛二、内務技師
衛生局、澁谷區榮九
五ノ二、水産講習
所教授、庶務課長、
澁谷區戸塚、一ノ三二

東京

東京の部 (渥、熱、小、梓、東、迹、穴、姉、油、天)
又吉、小石川、新屋、
靴商、小石川、新屋、
訪、一〇六五、小八五、

東京

了の部 (天)

了の部 (天)
所得稅×八營業收益稅×八電話

天城、官、情報部第一課長、
天田、伊兵衛、家主、神、
天田、能正、家主、神、
天田、能正、家主、神、

東京

了の部 (天, 尼, 甘, 網, 雨)

所得税×八營業收益税×八電話

天野 利助 近利商店 小間物商、日本橋、一三三浪67三三〇

東京

了の部 (綾, 鮎, 荒)

所得税×八營業收益税×八電話

綾部 正恵 家主、芝 二本榎西二〇五

東京

了の部 (荒)

所得税×ハ營業收益税×ハ電話

Table of names and addresses for the '了の部 (荒)' section, including names like 荒井昌司, 荒井善太郎, and 荒井仁三郎, along with their respective professions and locations.

東京

了の部 (荒)

所得税×ハ營業收益税×ハ電話

Table of names and addresses for the '了の部 (荒)' section, including names like 荒井昌司, 荒井善太郎, and 荒井仁三郎, along with their respective professions and locations.

營業科目

海上保險
運送保險
火災保險
自動車保險
傷害保險

資本 金壹千萬元
諸積立金 七百貳拾四萬圓
保險契約高 貳拾六億參百萬圓



帝國海上火災保險株式會社

本社 東京市麴町區大手町二丁目六番地

支店 代理店

大阪 神戸 橫濱 名古屋 京都 福岡
内地滿鮮支那印度歐米樞要地ニアリ

取締役社長 阿部 壽
取締役副社長 岩崎 恒二
常務取締役 林 季彦
相談役 安田 善次 衛 彦郎

東京 了の部 (新) ●八所得稅×ハ營業收益稅▲ハ電話

新井 金平 瀧野川區瀧野川、七〇 ●六七▲王子六〇〇	新井 小一郎 辯護士、 豐島區西巢鴨、二二一 八八九▲大86二四一五	新井 三郎 天野半七 商店員、日本橋、濱 三六〇五〇	新井 倉持長吉 商店員、本所、綠 一〇〇五〇	新井 深川區扇 富岡、一三三〇四二五 一〇〇三六七一▲淺84 一〇〇三六七一▲淺84	新井 地主、杉 並區馬橋、一三六三 四四	新井 北樺太石 布種社員、大森區調 布種社員、一四〇六二	新井 陸航空少 佐、三郎、陸航空少 並區東田、二二〇三七九	新井 農業、板 橋區練馬南、一三三二 四〇〇四	新井 電信堂、 印刷業、京橋、木挽 三〇一〇▲京56	新井 大黒屋玩 具店、芝、兼房、八〇 七六▲銀57二九〇〇	新井 東京電燈 經理、營業部長、大森區山王、一〇二七六 一〇二七六▲大森四九二	新井 實業、荒 川區新吉、二四八〇〇 九▲下83一三六三	新井 株式短期 實物取引員、中野區 沼袋南、三三〇四〇五三 ▲茅66二六三(本店)	新井 新富 料理業、京橋、新富 七〇〇二三四八▲京 56四〇一(2)	新井 男爵、世 田谷區羽根木、一八三 ▲淺84二三四七	新井 淺草、新 福富、一〇〇五一▲淺84 八六五	新井 和泉屋、 酒商、京橋、新富、 二一三〇八八▲京56〇七 四三	新井 材木商、 本所、林、二八六〇二 三〇〇▲本73Holt	新井 官吏、麻 布、善太郎、一七五〇四 新井 宗、一七五〇四 林三〇四三三〇七五	新井 和泉屋、 酒商、豐島區池袋、 一〇四六三▲大86二六 三六	新井 文庫紙商 日本橋、本石、一〇四 五九▲日24一八三六	新井 大正海上 火災保險社員、世 田谷區上馬三、九七九 世田谷五九	新井 牛込、喜 久井、三六〇六六	新井 大正生命 保險各部長、新日本火 災海上保險社員、大森區 大森區新井宿三、三〇三 七〇二四▲大森一四七	新井 農業、板 橋區志村本連沼、二九 二七三	新井 品川區大 井庚、四九四六〇五〇	新井 早大助教 授、高等學院教授、一〇二 六五	新井 四十集物 商、京橋、南小田原 一〇八〇六▲京56一〇九 七一	新井 山口屋、 實業、京橋、西八丁 堀三〇七九〇五	新井 印刷業、 品川區西品川、三〇七八 八〇九三	新井 土木建築 請負業、赤坂、青山 南、五三六二四四一 三〇三六二四七	新井 東洋火災 保險社員、大森區 新井宿四、九八三〇三七 大森一〇一八	新井 帝國火災 工業總務課長、本 郷、駒込、神明、三四 〇六	新井 淺草、花 川戶、三九〇一四三▲淺84 三五六六	新井 柳屋、酒 商、本所、橫川橋、酒 一〇〇五〇▲本73〇一 二五	新井 地主、杉 並區馬橋、一三六〇一 三六	新井 目黒區洗 足、三〇六〇五七	新井 家主、京 橋、靈岸島、一〇一六	新井 毛織物商 神田、東龍閣、二〇四 二〇三二七▲浪67一四九	新井 帽子商、 京橋、京橋、ノ八、一 一〇五一▲京56二〇一八	新井 大日本雄 辯會講談社、大日本雄 辯會主任、板橋區練馬 南、三〇三三三〇七六	新井 深川、西 森下、三〇九〇▲本73 一〇一	新井 建具職、 神田、和泉、一〇一〇八 三〇	新井 吉野、北 多摩、武藏野、吉野、 神田、西今川、三五 二〇二五二四六六	新井 荒川區三 下河島、六〇〇〇一七▲ 下83六五二五	新井 柳元小學 校長、本郷、眞砂 三〇九	新井 足袋商、 淺草、三間、二〇二二 九▲淺84三〇七六	新井 空瓶商、 品川區東大崎、一〇七九 四〇五〇	新井 在郷海水 路雄吉、八洲ホテル 事務、大禮會館、 日之出、各事務取 査、並區成宗、一〇 〇	新井 辯護士、 顧問、下谷、竹、九 五〇▲下83Holt	新井 生絲商、 由松、八王子、瓦斯、 市會議員、八王子、 八日五〇〇二八六八王 子(3)	新井 升本屋、 酒商、豐島區西巢鴨、 二〇一八八〇五九▲大86 二四八	新井 電氣館、 無任社員、松竹、 崎南、一〇八〇〇七五 二▲大86二二八五	新井 明治屋種 社員、淺草、明治屋種 二〇七八▲淺84二二七 二〇七八▲淺84二二七	新井 内科醫師 淺草、地方今戶、四三 〇五二
-------------------------------	--	----------------------------------	------------------------------	---	----------------------------	------------------------------------	-------------------------------------	-------------------------------	----------------------------------	-------------------------------------	---	------------------------------------	--	---	-----------------------------------	--------------------------------	--	--------------------------------------	---	---	-------------------------------------	--	---------------------	---	------------------------------	-----------------------	-------------------------------	--	---------------------------------	--------------------------------	--	--	---	----------------------------------	--	-----------------------------	---------------------	-----------------------	---------------------------------------	---------------------------------------	---	-------------------------------	------------------------------	--	-----------------------------------	----------------------------	------------------------------------	--------------------------------	--	------------------------------------	--	--	--	---	------------------------------

東京

イ、牛の部 (井)

井上源之丞 凸版印刷 井上源之丞 凸版印刷 井上源之丞 凸版印刷... 井上源之丞 凸版印刷 井上源之丞 凸版印刷...

●ハ所得税×ハ營業收益税▲ハ電話

東京

イ、牛の部 (井)

●ハ所得税×ハ營業收益税▲ハ電話

井上武夫 井上武夫 井上武夫 井上武夫 井上武夫... 井上武夫 井上武夫 井上武夫 井上武夫 井上武夫...

東京

1、牛の部 (井)

●所得税×ハ營業收益税×ハ電話

Table listing names and professions for the '東京 1、牛の部 (井)' section. Includes names like 井上 春吉, 井上 富士雄, 井上 高壽藏, etc., with their respective occupations and addresses.

東京

1、牛の部 (井、五)

●所得税×ハ營業收益税×ハ電話

Table listing names and professions for the '東京 1、牛の部 (井、五)' section. Includes names like 井上 庸三, 井上 科三郎, 井上 榮造, etc., with their respective occupations and addresses.

東京

イ、牛の部 (飯、家、庵、碓、錠、錠、生)

●所得税×ハ營業收益税▲ハ電話

Table listing names and addresses for various individuals and businesses in the '飯、家、庵、碓、錠、錠、生' category. Includes names like 飯村五郎, 飯村保三, 飯山久兵衛, etc.

東京

イ、牛の部 (生、池)

●所得税×ハ營業收益税▲ハ電話

Table listing names and addresses for various individuals and businesses in the '生、池' category. Includes names like 池内慶太郎, 池内重俊, 池内省三, etc.

東京 1、牛の部 (石)

●ハ所得税×ハ營業收益税▲ハ電話

Table listing names and addresses for various locations in Tokyo, organized by district (e.g., 石毛, 石郷, 石坂, 石崎, 石澤, 石島). Includes names like 長藏, 正軍, 北多摩, etc.

無比の強力消化素

タカチアスターゼ

何といふても胃腸に對する特効薬は本品第一... 三十有余年の世界の實驗は斷斷として實に貴重價値である...

- 一、消化不良防止の目的に、例へば過食、運動不足、食餌不味等の場合...
二、消化不良に因る胃腸病に、例へば急性慢性の胃腸カタル(胃酸胃腸膨満、食物停滞感、胃痛等)異常酸酵性下利又は便秘、胃腸多量症等...
三、胃腸機能の減弱又はこれあるを弱はしむる場合、例へば肺結核、貧血、糖尿病、脚氣及其他の慢性諸症並に一般有熱性疾患慢性消化不良、妊娠婦、バセドウ氏病腎臟諸症、尿毒症、膽道及膽囊諸症並に痔瘻疾患等に際し、胃腸の消化機能を助成して食物の消化吸収を易め、營養保持の目的に服用せらる。

東京室町 三共株式會社

●タカチアスターゼ解説書御申越次第贈呈

東京

イ、牛の部 (市、壹、鴨、出、齋、泉)

所得税×八 營業收益税×八 電話

Table listing names and addresses for various districts in Tokyo, including 市原, 市川, 市谷, etc.

Table listing names and addresses for various districts in Tokyo, including 市原, 市川, 市谷, etc.

東京

イ、牛の部 (泉、和、糸、絲、稻)

所得税×八 營業收益税×八 電話

東京

イ、牛の部 (今、妹、彌、入)

●所得税×ハ營業收益税×ハ電話

Table listing names and addresses for the 'I, Cattle' section in Tokyo, including entries like 今野 六郎, 今野 幸助, etc.

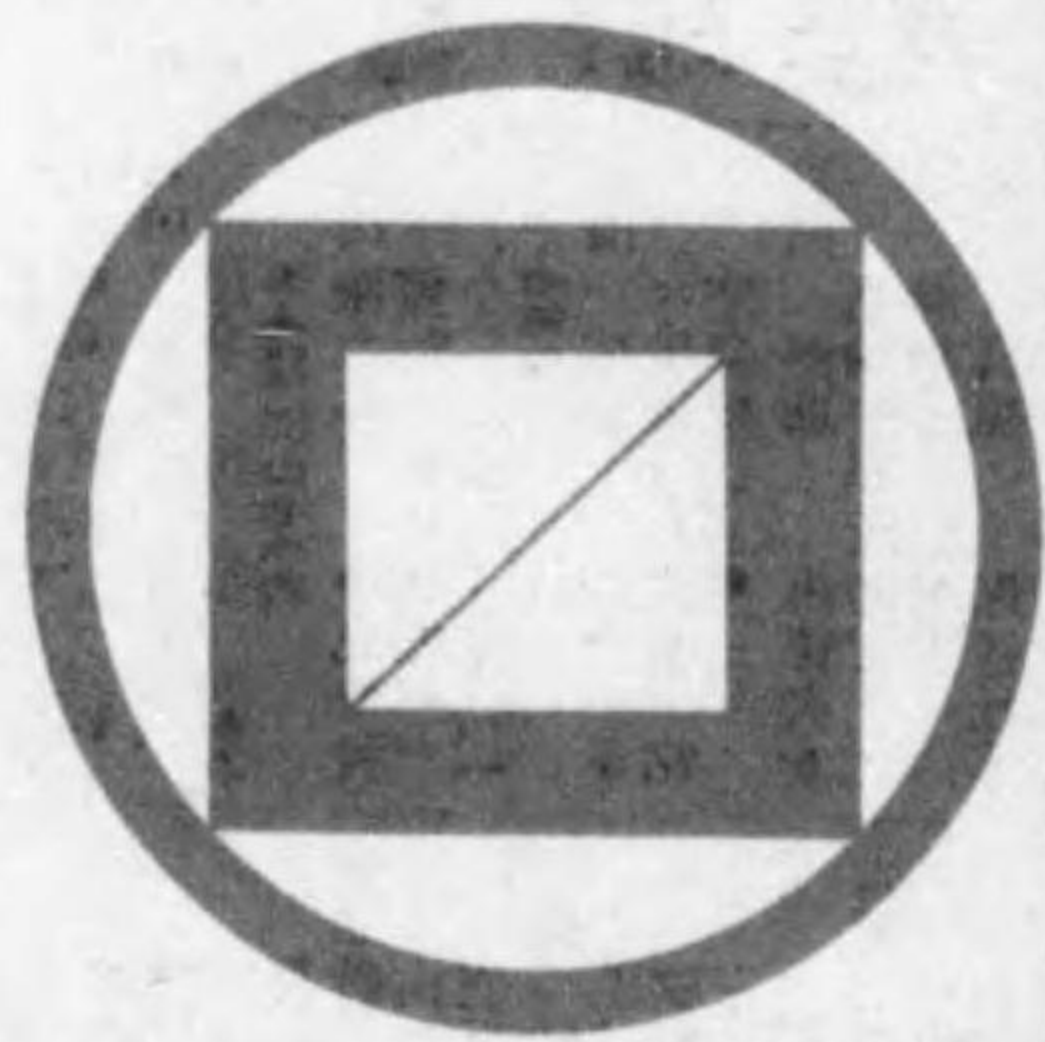
東京

イ、牛の部 (入、色、岩)

●所得税×ハ營業收益税×ハ電話

Table listing names and addresses for the 'I, Cattle' section in Tokyo, including entries like 入江 顯三, 入江 七平, etc.

短期實物は



業ノ業營
呈贈

三鎌田岩主店

一橋戸江區橋本日

電話 (24) 0896・2404・2450
日本橋 3806・3807・3808

親切
第一

弘益商會

- 東京 1、牛の部 (岩)
- 岩田 初太郎 機械製作 業、澁谷區向山、三七〇・高七五二八五
 - 岩田 春雄 岩田兄弟 商會社員、荒川區日暮里、八〇七二〇〇九
 - 岩田 春之助 辯護士、本郷、駒込追分、九〇九
 - 岩田 半次郎 金融業、澁谷區下落合、一〇四九
 - 岩田 彦太郎 岩田屋、煙管商、日本橋、本石、四〇八・九〇〇・日24三〇九五
 - 岩田 壽 魚商、麻布、霞、一〇五五・青36
 - 岩田 秀雄 在郷海大 佐、赤坂、青山高樹、三〇三〇〇・青36一九九
 - 岩田 百藏 活字型請 負業、大森區新井宿、六〇六二二・五七〇・大森一七五
 - 岩田 弘太郎 ヒツジヤ 洋服生地商、京橋、銀座西五三ノ六・九五
 - 岩田 平次郎 運送業、品川區大井立會、四二六〇七・七・高44〇四三四
 - 岩田 正文 衛生工事 請負業、芝、西久保、巴、六九〇・九五八・七・芝43二八六(2)
 - 岩田 正道 醫博、日本醫大教授、附屬病院産婦人科部長、東大醫學部講師、本郷、駒込西片、〇に三五
 - 岩田 政吉 魚商、澁谷區田端二八・二四
 - 岩田 吉 金物商、麹町、飯田、六二五
 - 岩田 實 鐵道技師、東京建設事務所、杉並區大宮前、六二三四〇
 - 岩田 宗雄 會計士、淺草、山ノ宿、九〇五
 - 岩田 保太郎 内兒外科 醫師、城東區龜戸、八二一三・五一〇・屋74一
 - 岩田 祐吉 松竹キネ 俳優、北多摩、碓氷、三〇三〇〇・二二三
 - 岩田 高輪中學教諭、牛込要助、一五〇・五六
 - 岩田 喜重 保善社 監査、下谷、谷中清水、五〇八・三三八
 - 岩田 武藏 北多摩、義信、吉祥寺六五〇
 - 岩田 良吉 日本醫大 豫科教授、瀧野川區田端八
 - 岩田 亮三 大同電氣 技師長、品川區南品川一〇七・七六
 - 岩田 謙三 弘益商會 株式短期實物取引員、日本橋、江戸橋、一〇七・七〇二・六四・五九四
 - 岩田 六太郎 砥石商、本所、既橋一六〇・九五
 - 岩田 萬吉 大日本麥酒社社員、麻布、永坂、四八・九六
 - 岩田 一郎 淺草、馬道六三・三〇三・淺84
 - 岩田 治郎 富士革布 監査、淺草、馬道六三・一四七九・淺84
 - 岩田 義太郎 赤坂、青山南、一三四・二七三
 - 岩田 三三 福島急代 表、東洋塗料製造種 取締、中野區昭和通、二三四・五〇〇・中野三八
 - 岩田 林造 朝鮮皮革 通、三三四・三〇〇・中野三八
 - 岩田 榮尚 執達吏、三七八・一六
 - 岩田 梅子 大六共同 種取締、麻布、富士見、二六・高44一四三四
 - 岩田 梅四郎 大六共同 種監査、麻布、櫻田三二・一〇九六・青36三九
 - 岩垂 邦雄 日本電氣 社社員、大六共同種取締、芝、白金臺、一八〇〇・二〇三・高44
 - 岩垂 邦彦 大六共同 種取締、東京電氣種取締、麻布、富士見、一六四・四三三・高44
 - 岩垂 憲徳 文部省圖書局嘱託、法大、成城、高校各教授、北多摩、一〇六・一七七
 - 岩垂 亨 萬有製薬 種取締、芝、白金臺、一〇四・四三三・高44
 - 岩垂 裕子 大六共同 種取締、芝、白金臺、一〇四・四三三・高44
 - 岩垂 好徳 大六共同 種取締、日本電氣種取締、富士見、二六
 - 岩垂 萬有製薬各種取締、麻布、富士見、二六
 - 岩垂 徳次郎 大阪壽司 商、日本橋、大津、二四・一七四・浪
 - 岩月 庄吉 製綿業、豊島區高田南一ノ二〇
 - 岩月 宗一郎 新聞取扱 業、京橋、銀座西六、五二・二六六・銀57四
 - 岩月 由藏 金融業、杉並區高圓寺四ノ五九
 - 岩附 家安 家主、足立區千住壽、八六・一四
 - 岩附 由松 材木商、芝、愛宕下、一〇三
 - 岩坪 友至 日本銀行 區大井鹿島、三〇五
 - 岩手 嘉雄 ホノル 總領事、牛込、市谷、富久、六〇高田方(留守宅)、一〇四・四三三・高44
 - 岩出 健一 澁谷區青葉、一四・四三三・青36
 - 岩出 三三 諸油問屋 神田、駿河臺袋、一七
 - 岩出 八八 肥料商、深川、佐賀、二〇四・一五八九・本75〇三〇
 - 岩出 常次郎 文房具商 日本橋、横山、一、一八四三・二〇四・浪67
 - 岩出 芳三郎 辯護士、瀧野川區西原一七三
 - 岩出 觀三 岩戸保全 種社員、日本橋、大馬二ノ一五〇、六二
 - 岩波 朝次郎 峰岸慶造 田谷區深澤二ノ六六
 - 岩名 徳松 材木商、淺草、北三筋、一三〇
 - 岩仲 義治 陸歩少佐 教育總監部、教育總監部内、官町、教育總監部内、陸歩中佐
 - 岩永 歩兵第一聯隊附、並區馬橋二ノ〇六
 - 岩永 務官、貯金局集計課長、澁谷區柏木一ノ四二・五〇四・三六二
 - 岩永 源作 成蹊高女 教員、北多摩、武藏野、吉祥寺一九三八・五
 - 岩永 秀藏 内兒眼泌 科醫師、深川、富川、三〇五・一・本75六二六
 - 岩永 裕吉 新聞聯合 社(組合)専務理事、品川區上大崎四ノ三二・三八七六・高44一七三
 - 岩永 政吉 乾物商、芝、田村、八九・五八
 - 岩永 兼次郎 八百兼商 店、青物商、牛込、市谷藥王寺、七〇・五三
 - 岩永 六之助 地主、世田谷區深澤二ノ六六
 - 岩波 朝次郎 峰岸慶造 田谷區深澤二ノ六六

東京 1、牛の部 (岩)

●八所得税×ハ營業收益税▲ハ電話

東京

ウの部

(白、碓、薄、哥、歌、内)

ハ所得税×ハ營業收益税▲ハ電話

Table of names and addresses for the 'ウの部' section, including names like 白井 繁哉, 白井 大翼, and 白井 又吉, with their respective professions and contact information.

東京

ウの部

(内)

ハ所得税×ハ營業收益税▲ハ電話

Table of names and addresses for the 'ウの部' section, including names like 内倉 倉吉, 内倉 忠藏, and 内倉 武陽, with their respective professions and contact information.

公債・株式

大東證券株式會社

東京・日本橋
兜町三番地

東株一般短期實物國債取引員

新聞にないヨコイヌ
大東證券日報贈呈

大ニ商店

- | | | | | | |
|--------------------|---------------|-----------------|------------------|--------------|-----------------|
| 内田 誠 明治商店 | 内田 花清 花清、剪 | 内田 保雄 陸歩中佐 | 内田 嘉彦 東京通信 | 内野 竹木家具 | 内野 辰次郎 衆議院議員 |
| 内田 入新井 大森一六七 | 内田 花商、本郷、花郷、剪 | 内田 法大 陸歩中佐 | 内田 良平 出版及社 | 内野 豊島區駒込、三 | 内野 黒原、一三八、一三五 |
| 内田 高44三三〇大森一六七 | 内田 松之助 モスリン | 内田 鳴五ノ四三三、五六 | 内田 大日本生産義塾校長 | 内野 倉明 内科醫師 | 内野 石川、大塚窪、一六〇 |
| 内田 根岸、下谷、下 | 内田 世田谷區三軒茶 | 内田 屋、旅館、第五相模 | 内田 會事業養生義塾校長 | 内野 小石川、西古川、三 | 内野 哲二 内野絲綿 |
| 内田 正孝、本郷、駒 | 内田 世田谷區三軒茶 | 内田 六三、五一、四三、五、六 | 内田 黒龍會主幹、赤坂、 | 内野 五郎三 太平生命 | 内野 店、京橋、木挽、三 |
| 内田 込西片、一〇五、五、八 | 内田 世田谷區三軒茶 | 内田 三二、七、七〇 | 内田 新五ノ七、青36、五、六〇 | 内野 保農事、明治製菓、 | 内野 一、一五〇、京56、二八 |
| 内田 芝、西久保明舟、二四 | 内田 世田谷區三軒茶 | 内田 三二、七、七〇 | 内田 新井、六、一四七、三、一 | 内野 田機電氣靴各種、 | 内野 小石川、大和、一八〇 |
| 内田 芝、西久保明舟、二四 | 内田 世田谷區三軒茶 | 内田 三二、七、七〇 | 内田 島區寺島、一四八、一 | 内野 田機電氣靴各種、 | 内野 小石川、大和、一八〇 |
| 内田 津須賀、一〇五、二、下 | 内田 世田谷區三軒茶 | 内田 三二、七、七〇 | 内田 島區寺島、一四八、一 | 内野 田機電氣靴各種、 | 内野 小石川、大和、一八〇 |
| 内田 芝、三田、三、三、五 | 内田 世田谷區三軒茶 | 内田 三二、七、七〇 | 内田 島區寺島、一四八、一 | 内野 田機電氣靴各種、 | 内野 小石川、大和、一八〇 |
| 内田 二、高44三三〇大森一六七 | 内田 世田谷區三軒茶 | 内田 三二、七、七〇 | 内田 島區寺島、一四八、一 | 内野 田機電氣靴各種、 | 内野 小石川、大和、一八〇 |
| 内田 田政太郎、三井物産 | 内田 世田谷區三軒茶 | 内田 三二、七、七〇 | 内田 島區寺島、一四八、一 | 内野 田機電氣靴各種、 | 内野 小石川、大和、一八〇 |
| 内田 田文書課、杉並區東 | 内田 世田谷區三軒茶 | 内田 三二、七、七〇 | 内田 島區寺島、一四八、一 | 内野 田機電氣靴各種、 | 内野 小石川、大和、一八〇 |
| 内田 田、二、一七六、一、二 | 内田 世田谷區三軒茶 | 内田 三二、七、七〇 | 内田 島區寺島、一四八、一 | 内野 田機電氣靴各種、 | 内野 小石川、大和、一八〇 |
| 内田 初臺、四七、八、二 | 内田 世田谷區三軒茶 | 内田 三二、七、七〇 | 内田 島區寺島、一四八、一 | 内野 田機電氣靴各種、 | 内野 小石川、大和、一八〇 |
| 内田 鐵工業、區會議員 | 内田 世田谷區三軒茶 | 内田 三二、七、七〇 | 内田 島區寺島、一四八、一 | 内野 田機電氣靴各種、 | 内野 小石川、大和、一八〇 |
| 内田 西、一、三、五〇、京56 | 内田 世田谷區三軒茶 | 内田 三二、七、七〇 | 内田 島區寺島、一四八、一 | 内野 田機電氣靴各種、 | 内野 小石川、大和、一八〇 |
| 内田 三、八一 | 内田 世田谷區三軒茶 | 内田 三二、七、七〇 | 内田 島區寺島、一四八、一 | 内野 田機電氣靴各種、 | 内野 小石川、大和、一八〇 |
| 内田 本舖常盤堂、浅草、 | 内田 世田谷區三軒茶 | 内田 三二、七、七〇 | 内田 島區寺島、一四八、一 | 内野 田機電氣靴各種、 | 内野 小石川、大和、一八〇 |
| 内田 馬道、一、五、三、八、七、 | 内田 世田谷區三軒茶 | 内田 三二、七、七〇 | 内田 島區寺島、一四八、一 | 内野 田機電氣靴各種、 | 内野 小石川、大和、一八〇 |
| 内田 一〇〇〇、浅4、000(2) | 内田 世田谷區三軒茶 | 内田 三二、七、七〇 | 内田 島區寺島、一四八、一 | 内野 田機電氣靴各種、 | 内野 小石川、大和、一八〇 |
| 内田 宿支店吳服賣場主任 | 内田 世田谷區三軒茶 | 内田 三二、七、七〇 | 内田 島區寺島、一四八、一 | 内野 田機電氣靴各種、 | 内野 小石川、大和、一八〇 |
| 内田 淀橋區柏木、一、四、三 | 内田 世田谷區三軒茶 | 内田 三二、七、七〇 | 内田 島區寺島、一四八、一 | 内野 田機電氣靴各種、 | 内野 小石川、大和、一八〇 |
| 内田 五〇 | 内田 世田谷區三軒茶 | 内田 三二、七、七〇 | 内田 島區寺島、一四八、一 | 内野 田機電氣靴各種、 | 内野 小石川、大和、一八〇 |
| 内田 本郷、駒込東片、一〇 | 内田 世田谷區三軒茶 | 内田 三二、七、七〇 | 内田 島區寺島、一四八、一 | 内野 田機電氣靴各種、 | 内野 小石川、大和、一八〇 |
| 内田 四、五、一、小85、六、四、九 | 内田 世田谷區三軒茶 | 内田 三二、七、七〇 | 内田 島區寺島、一四八、一 | 内野 田機電氣靴各種、 | 内野 小石川、大和、一八〇 |

東京

ウの部 (内)

ハ所得税×ハ營業收益税×ハ電話

