

仲原

原の仲

観世流謡曲 元和卯月本

53-001

53 仏の原

国立国会図書館





次弟  
 まう一本すゑの秋深きく雪  
 の白山雪はくしんゆき 是こハ都みやこがらよ  
 したる僧そうもて作つくれ我われいまる白山  
 禪ぜん定ぢやうまのん程ほどよ此秋思こしり立たち  
 や由ゆ禪ぜんもしと心こころりてんたいるくも  
 おの白山はくしん志こころくらりてんたいるくも  
 の雲うみも天あまての社やしろのうの翠あざ



原の併

観世流謡曲 元和卯月本

53-002

53 仏の原

国立国会図書館



世々ぞしるしむるもや高き家  
あつらひまきしきつする有難  
ま<sup>下</sup>く<sup>下</sup>息人<sup>下</sup>福は是しや賀  
の國傳原とやきし日乃言  
作ほと<sup>下</sup>き成草堂<sup>下</sup>より  
一<sup>下</sup>おとあはら<sup>下</sup>思<sup>下</sup>り人<sup>下</sup>あ<sup>下</sup>め<sup>下</sup>  
あきあ<sup>下</sup>る<sup>下</sup>法僧<sup>下</sup>あ<sup>下</sup>ら<sup>下</sup>具草堂

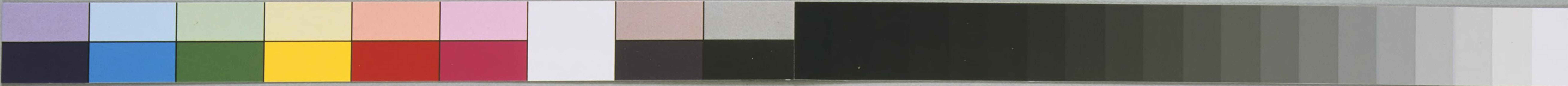
小<sup>下</sup>流<sup>下</sup>の<sup>下</sup>海<sup>下</sup>の<sup>下</sup>舟<sup>下</sup>が<sup>下</sup>ま<sup>下</sup>あ<sup>下</sup>ら<sup>下</sup>る  
もあ<sup>下</sup>く<sup>下</sup>里<sup>下</sup>を<sup>下</sup>あ<sup>下</sup>ま<sup>下</sup>り<sup>下</sup>あ<sup>下</sup>は<sup>下</sup>て<sup>下</sup>人  
来<sup>下</sup>ら<sup>下</sup>つ<sup>下</sup>我<sup>下</sup>の<sup>下</sup>言<sup>下</sup>を<sup>下</sup>と<sup>下</sup>る<sup>下</sup>あ<sup>下</sup>ら<sup>下</sup>る  
あ<sup>下</sup>ら<sup>下</sup>ま<sup>下</sup>ま<sup>下</sup>あ<sup>下</sup>ら<sup>下</sup>る<sup>下</sup>い<sup>下</sup>は<sup>下</sup>仙<sup>下</sup>原  
了<sup>下</sup>ま<sup>下</sup>心<sup>下</sup>女<sup>下</sup>の<sup>下</sup>人<sup>下</sup>持<sup>下</sup>も<sup>下</sup>と<sup>下</sup>あ<sup>下</sup>ま<sup>下</sup>き  
今<sup>下</sup>青<sup>下</sup>の<sup>下</sup>色<sup>下</sup>は<sup>下</sup>草<sup>下</sup>堂<sup>下</sup>の<sup>下</sup>法<sup>下</sup>の<sup>下</sup>舟<sup>下</sup>り  
し<sup>下</sup>ら<sup>下</sup>が<sup>下</sup>靴<sup>下</sup>を<sup>下</sup>持<sup>下</sup>縁<sup>下</sup>ら<sup>下</sup>て<sup>下</sup>ま<sup>下</sup>ま<sup>下</sup>せ

あまの思ひは日々にあつてきりかたし経を  
よみしはゆきよあつてたぢりぬら<sup>下</sup>ら  
きたし五障之ぬり此方あれま  
ふりぬ雲も晴かりま<sup>下</sup>つるの木の  
つら<sup>下</sup>むと<sup>下</sup>海して<sup>下</sup>常<sup>下</sup>ま<sup>下</sup>道<sup>下</sup>よ  
單<sup>下</sup>心<sup>下</sup>ん<sup>下</sup>お<sup>下</sup>經<sup>下</sup>と<sup>下</sup>ん<sup>下</sup>佛<sup>下</sup>の<sup>下</sup>ま  
あまの思ひは日々にあつてきりかたし

あはれ極くゆひし人ま<sup>下</sup>享<sup>下</sup>者<sup>下</sup>か<sup>下</sup>た<sup>下</sup>ま  
うてま<sup>下</sup>ま<sup>下</sup>ん<sup>下</sup>う<sup>下</sup> <sup>三十四</sup>あ<sup>下</sup>佛<sup>下</sup>の<sup>下</sup>前<sup>下</sup>と  
P—白<sup>下</sup>札<sup>下</sup>子<sup>下</sup>海<sup>下</sup>國<sup>下</sup>よ<sup>下</sup>ち<sup>下</sup>り<sup>下</sup>人<sup>下</sup>也  
都<sup>下</sup>よ<sup>下</sup>ら<sup>下</sup>と<sup>下</sup>舞<sup>下</sup>女<sup>下</sup>乃<sup>下</sup>ほ<sup>下</sup>ま<sup>下</sup>れ<sup>下</sup>舞<sup>下</sup>よ<sup>下</sup>ま  
ま<sup>下</sup>お<sup>下</sup>ち<sup>下</sup>り<sup>下</sup>ぬ<sup>下</sup>よ<sup>下</sup>故<sup>下</sup>郷<sup>下</sup>あれ<sup>下</sup>ハ<sup>下</sup>え  
此<sup>下</sup>女<sup>下</sup>よ<sup>下</sup>ち<sup>下</sup>り<sup>下</sup>り<sup>下</sup>終<sup>下</sup>よ<sup>下</sup>ま<sup>下</sup>亥<sup>下</sup>と<sup>下</sup>て<sup>下</sup>宜<sup>下</sup>く  
あ<sup>下</sup>る<sup>下</sup>法<sup>下</sup>の<sup>下</sup>ま<sup>下</sup>る<sup>下</sup>も<sup>下</sup>此<sup>下</sup>草<sup>下</sup>堂<sup>下</sup>の<sup>下</sup>露<sup>下</sup>と



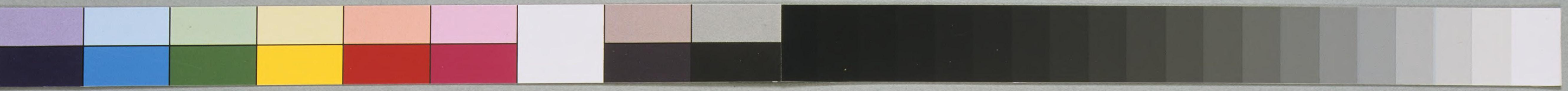




湯物語へ （他） 昔年相國のちとき  
 妓王妓女佛さぞく息顔舞曲花  
 つらして世しよ名をく遊女あり  
<sup>サレ</sup>始りハ妓まをりまうわて遊舞の  
 寵愛されしうそくさか  
 たる玉衣の袖の白露たきまの  
 湯屋のうきを立らるるらあから

宮女も （下） 思ハらるる  
 けりて （日） 佛のあまのわ  
 づ心 （下） けりて （下） けりて （下） けりて  
 まつ （下） けりて （下） けりて （下） けりて  
 思 （下） けりて （下） けりて （下） けりて  
 思 （下） けりて （下） けりて （下） けりて  
 思 （下） けりて （下） けりて （下） けりて





威トのレにレはレとレはレをレあレはレもレもレもレも  
 少レあレるレもレ松レきレ今レ来レとレまレじレらレあレらレ  
 歎レまレじレにレみレるレはレ浮レ中レうレとレたレもレらレ  
 かつレおレ常レうレ来レ家レくレ教レへレあレれレ  
 志レあレもレ目レをレ見レまレるレはレ地レのレ  
 何レもレもレあレるレとレ頼レまレるレかレあレらレん  
 あレらレがレあレるレ中レのレらレうレ奥レ深レきレまレのレ

何レもレもレあレるレ温レ家レのレかレわレてレすレまレもレらレ  
 志レあレもレ思レひレあレるレ松レ前レのレ様レをレ  
 かつレ来レりレとレあレらレうレもレまレよレてレもレ  
 斯レ松レ家レ文レとレあレあレれレとレ松レもレつレ牙レ  
 のレうレらレあレらレうレ振レ心レもレあレるレよレうレもレ  
 かつレあレらレいレんレもレ今レうレ紙レのレ佛レ  
 まレよレまレよレまレよレまレよレまレよレまレよレまレよレまレよレ







し  
どや月かすもあつは後を寺の  
鐘も幽よりのき月夜か山ろ  
のあしるるまかりぬりこり  
夢りらまかあふかまわ  
佛の屋の草まくらまの影  
のえり鈴おとる様きけに佛  
清前り幽冥をこりま

し  
あつは後を寺の  
鐘も幽よりのき月夜か山ろ  
のあしるるまかりぬりこり  
夢りらまかあふかまわ  
佛の屋の草まくらまの影  
のえり鈴おとる様きけに佛  
清前り幽冥をこりま

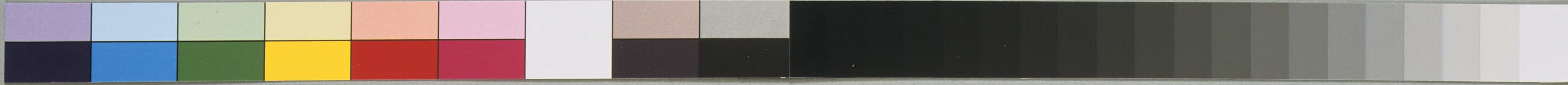
佛とあつは後を寺の  
鐘も幽よりのき月夜か山ろ  
のあしるるまかりぬりこり  
夢りらまかあふかまわ  
佛の屋の草まくらまの影  
のえり鈴おとる様きけに佛  
清前り幽冥をこりま

白のまつも物舞をあ  
極楽世界ありのりたき  
あつは後を寺の  
鐘も幽よりのき月夜か山ろ  
のあしるるまかりぬりこり  
夢りらまかあふかまわ  
佛の屋の草まくらまの影  
のえり鈴おとる様きけに佛  
清前り幽冥をこりま



右百番之内有糸糸直  
傳石岡が左妻の音早句付  
依波板起程の今清書  
加奥の早

元和六年 観世左近大夫  
卯月日 首原



観世流謡曲 元和卯月本

53-012

53 仏の原

国立国会図書館

