

11. 12 Dec 1899  
VENTE

DU

Mardi 12 Décembre 1899

HOTEL DROUOT, SALLE N° 10



*Illustré de 14 reproductions  
Amis des livres  
Chouilly*

# AQUARELLES

ET

# DESSINS

PAR

ARCOS, G. DUBUFE, H. GERVEX, JEANNIOT

L. MAROLD, MARCHETTI

*d'ouvrages de la Maison  
Calmann Lévy*

EXPOSITIONS

PARTICULIÈRE :

**Le Dimanche 10 Décembre 1899**

PUBLIQUE :

**Le Lundi 11 Décembre 1899**

DE 1 HEURE A 5 HEURES 1/2



AQUARELLES & DESSINS .

ORIGINAUX

---

PARIS — IMPRIMERIE GEORGES PETIT

12, RUE GODOT-DE-MAUROI, 12

---

CATALOGUE  
DES  
**AQUARELLES & DESSINS**  
ORIGINAUX

PAR  
ARCOS, G. DUBUFE, H. GERVEX, JEANNIOT  
L. MAROLD & MARCHETTI

Ayant servi à l'illustration  
DE  
*La Fille aux yeux d'or*, de Balzac  
*Julia de Trécœur*, d'Octave Feuillet; *Ilka*, d'Alex. Dumas fils  
Des *Poésies militaires* de Déroulède  
Du *Théâtre en vers* d'Émile Augier et du *Théâtre choisi*  
de Labiche  
*Ouvrages édités par la Maison Calmann Lévy*

DONT LA VENTE AURA LIEU  
**HOTEL DROUOT, Salle N<sup>o</sup> 10**  
*Le Mardi 12 Décembre 1899*

A DEUX HEURES

---

COMMISSAIRE-PRISEUR  
**M<sup>e</sup> LÉON TUAL**  
*56, rue de la Victoire*

EXPERT  
**M. GEORGES PETIT**  
*12, rue Godot-de-Mauroi*

---

EXPOSITIONS

PARTICULIÈRE | PUBLIQUE  
Le Dimanche 10 Décembre | Le Lundi 11 Décembre  
*De 1 heure 1/2 à 5 heures 1/2*

*Lundi 57670*

## CONDITIONS DE LA VENTE

---

Elle sera faite au comptant.

Les acquéreurs paieront 5 % en sus des enchères.

L'acquisition des dessins, aquarelles et peintures ne confère pas à l'acheteur les droits de reproduction qui sont réservés.



*Nota.* — Les amateurs pourront voir les aquarelles et dessins mis en vente chez M. Georges Petit, expert, 12, rue Godot-de-Mauroi, les 8 et 9 décembre, de 10 heures à 5 heures.

# S. ARCOS

ILLUSTRATIONS DU « THÉÂTRE CHOISI »

D'EUG. LABICHE.

## DESSINS A LA PLUME

Tous les dessins d'une même pièce de théâtre  
seront vendus ensemble.

— N<sup>o</sup> 1 —

*La Grammaire.*

Cinq hors-texte.

Sept dessins dans le texte.

En-tête et cul-de-lampe.

— N<sup>o</sup> 2 —

*L'Affaire de la rue de Lourcine.*

Huit hors-texte.

Quatorze dessins dans le texte.

En-tête et cul-de-lampe.

100 +

95

-- 6 --

-- N° 3 --

70 *La Cigale chez les Fourmis.*

Quatre hors-texte.

Six illustrations dans le texte.

En-tête et cul-de-lampe.

-- N° 4 --

110 *Les deux Timides.*

Six hors-texte.

Huit illustrations dans le texte.

En-tête et cul-de-lampe.

-- N° 5 --

130 *La Poudre aux yeux.*

Sept hors-texte.

Dix illustrations dans le texte.

En-tête et cul-de-lampe.



— 7 —

N° 6

*Embrassons-nous, Folleville.*

Quatre hors-texte.

Six illustrations dans le texte.

En-tête et cul-de-lampe.

123

— N° 7 —

*Accessoires.*

Couverture.

Frontispice : Labiche entouré de ses personnages.

Dédicace : En-tête et cul-de-lampe.

Préface : En-tête et cul-de-lampe.

45





# GUILLAUME DUBUFE

ILLUSTRATIONS DU « THÉÂTRE EN VERS »

D'ÉMILE AUGIER.

## AQUARELLES

Toutes les aquarelles d'une même pièce de théâtre  
seront vendues ensemble.

— N° 8 —

*L'Aventurière.*

1200

Titre : L'Aventurière.

Dédicace : Panoplie.

Liste des personnages : Arabesques.

Hors-texte : M<sup>me</sup> Baretta (rôle de Cécile).

Hors-texte : M<sup>me</sup> Plessis (rôle de Clorinde).

Quatre en-tête, dont deux avec autographe.

Quatre culs-de-lampe.

*Gabrielle.*

Titre : Gabrielle.

Dédicace : Attributs de peinture.

Liste des personnages : Éventail, arabesques.

Hors-texte : M<sup>lle</sup> Nathalie (rôle de Gabrielle).

Hors-texte : Regnier (rôle de Julien).

Hors-texte : Sanson (rôle de Tamponet).

Cinq en-tête, dont un en double avec auto-  
graphe.

Cinq culs-de-lampe.

*La Ciguë.*

Titre : La Ciguë.

Dédicace : Tête de bouc et masque tragique.

Liste des personnages : Masque de faune.

Hors-texte : Got dans le rôle de Clinias.

Deux en-tête.

Deux culs-de-lampe, dont un en double.

— N° 11 —

*Un Homme de bien.*

300

Titre : L'homme de bien et sa fille.

Dédicace : Amour tenant un écusson.

Liste des personnages : Pièce de cent sous.

Hors-texte : M<sup>lle</sup> M. Brohan dans le rôle de  
Rose.

Trois en-tête.

Trois culs-de-lampe, dont un en double.

— N° 12 —

*Sapho.*

300

Titre : Sapho.

Dédicace : La Muse de Gounod.

Liste des personnages : Une lyre.

Hors-texte : M<sup>me</sup> Krauss dans le rôle de Sapho.

Cinq en-tête, dont un avec autographe.

Cinq culs-de-lampe.

*Le Joueur de Flûte.*

Titre : Le Joueur de flûte.

Dédicace : Génie ailé devant un tombeau.

Liste des personnages : Attributs de pâtre.

Hors-texte : M<sup>lle</sup> M. Brohan dans le rôle de Laïs.

Un en-tête.

Un cul-de-lampe.

---

# HENRI GERVEX

ILLUSTRATIONS

DE « LA FILLE AUX YEUX D'OR »

D'HONORÉ DE BALZAC.

## AQUARELLES

145

14 — Le Pont Marie (En-tête de l'ouvrage).  
Haut., 30 cent.; larg., 43 cent.

155

15 — Un Débauché.  
Haut., 38 cent.; larg., 38 cent.

120

16 — Type de jeune bourgeoise.  
Haut., 44 cent.; larg., 22 cent.

135

17 — Portrait de Paquita.  
Haut., 44 cent.; larg., 29 cent.

100

18 — La Marquise de San Real.  
Haut., 41 cent.; larg., 30 cent.

- 80 19 — Doña Concha.  
Haut., 20 cent.; larg., 16 cent.
- 60 20 — Lord Dudley.  
Haut., 33 cent.; larg., 16 cent.
- 100 21 — De Marsay.  
Haut., 41 cent.; larg., 16 cent.
- 22 — De Manerville.  
Haut., 50 cent.; larg., 25 cent.
- 23 — Cristomio.  
Haut., 14 cent.; larg., 9 cent.
- 115 24 — Première rencontre aux Tuileries.  
Haut., 14 cent.; larg., 9 cent.
- 25 — Dernière rencontre aux Tuileries.  
Haut., 12 cent.; larg., 6 cent.
- 185 26 — Doña Concha devant son feu.  
Haut., 36 cent.; larg., 27 cent.
- 320 27 — Paquita sur une causeuse.  
Haut., 17 cent.; larg., 17 cent.
- 200 28 — Paquita comptant sur ses doigts.  
Haut., 31 cent.; larg., 22 cent.





H. Gervex — N° 18.

- 47 29 — Paquita et de Marsay chez Doña Concha.  
Haut., 11 cent.; larg., 13 cent.



H. Gervex. — N° 28.

- 75 30 — De Marsay et de Manerville à la prome-  
nade.  
Haut., 18 cent.; larg., 13 cent.
- 210 31 — De Marsay chez de Manerville.  
Haut., 21 cent.; larg., 28 cent.



H. Gervex. — N° 32.

- 110* 32 — Le Facteur et le Domestique déguisé.  
Haut., 41 cent.; larg., 24 cent.
- 109* 33 — De Marsay écrivant.  
Haut., 34 cent.; larg., 23 cent.
- 119* 34 — De Marsay à sa toilette, avec son domestique.  
Haut., 34 cent.; larg., 29 cent.
- 100* 35 — De Marsay, les yeux bandés, chez Paquita.  
Haut., 29 cent.; larg., 19 cent.
- 150* 36 — De Marsay à la table de jeu.  
Haut., 21 cent.; larg., 27 cent.
- 81* 37 — Cristomio et ses acolytes chez de Marsay.  
Haut., 30 cent.; larg., 21 cent.
- 155* 38 — L'Enlacement.  
Haut., 30 cent.; larg., 10 cent.
- 145* 39 — Paquita ouvrant les rideaux de sa fenêtre.  
Haut., 27 cent.; larg., 12 cent.
- 150* 40 — De Marsay quittant l'hôtel de Paquita.  
Haut., 32 cent.; larg., 22 cent.



H. Gervex. — N° 15.

I\*\*\*

190

41 Paquita aux pieds de de Marsay furieux.

Haut., 31 cent.; larg., 25 cent.

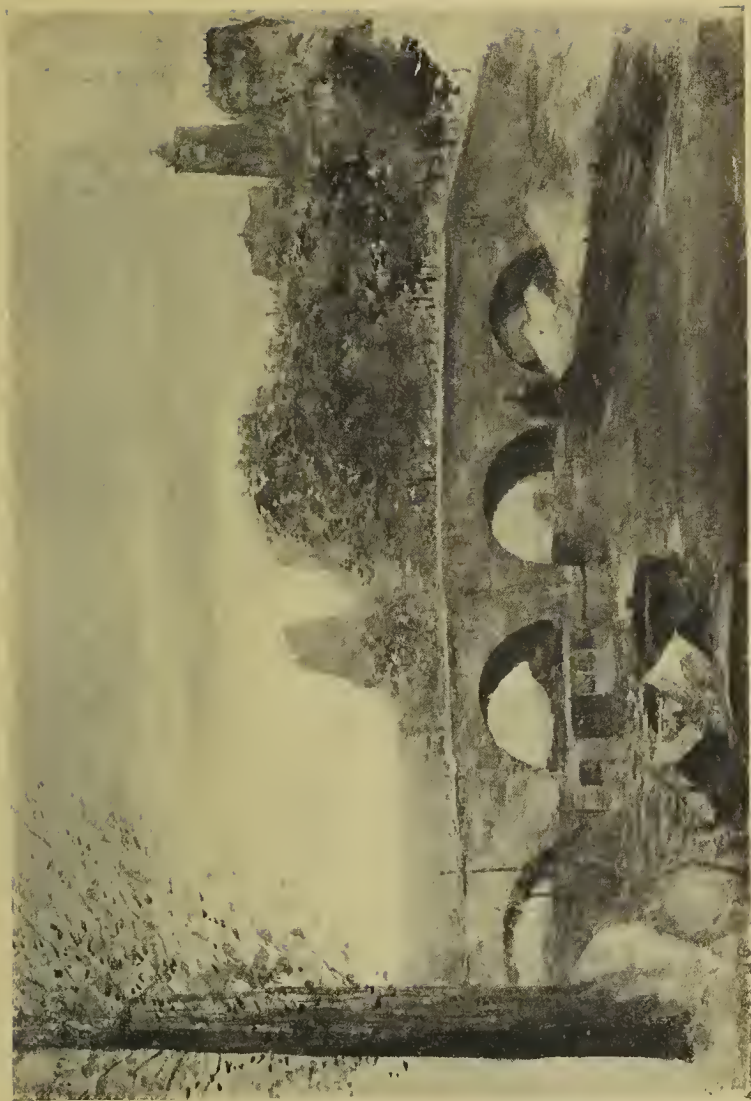


H. Gervex, — N° 40.

115

42 - De Marsay terrassé par Cristomio.

Haut., 27 cent.; larg., 33 cent.



H. Gervex. — N<sup>o</sup> 14.

120

43 — Adieux de Paquita à de Marsay.

Haut., 31 cent.; larg., 10 cent.

80

44 — Paquita assassinée par la marquise de San Real.

Haut., 42 cent.; larg.; 25 cent.

100

45 — Buste de Balzac (Cul-de-lampe de l'ouvrage).

Haut., 44 cent.; larg., 29 cent.

---



## JEANNIOT

ILLUSTRATIONS DES « POÉSIES MILITAIRES »

DE DÉROULÈDE.

### AQUARELLES

46 — Un Soldat.

Haut., 25 cent. ; larg., 16 cent.

47 — Vedette.

Haut., 26 cent. ; larg., 16 cent.

48 — Le bon gîte.

Haut., 21 cent. ; larg., 18 cent.

49 — Testament.

Haut., 21 cent. ; larg., 18 cent.

50 — Statue de Strasbourg.

Haut., 23 cent. ; larg., 15 cent.

51 — Tué à l'ennemi.

Haut., 21 cent. ; larg., 17 cent.

28

ENCRE DE CHINE

*de*

*22*

52 — Le Colloque.

Haut., 24 cent. ; larg., 18 cent.

53 — Vœux suprêmes.

Haut., 24 cent. ; larg., 18 cent.

54 — Les Pacifiques.

Haut., 26 cent. ; larg., 18 cent.

*a*

55 — Chanson.

Haut., 24 cent. ; larg., 16 cent.

56 — Les Allemands joyeux.

Haut., 29 cent. ; larg., 18 cent.

*24*

57 — Chant de guerre.

Haut., 17 cent. ; larg., 16 cent.

58 — Jacques Bonhomme.

Haut., 20 cent. ; larg., 10 cent.

59 — Le Porte-Drapeau.

Haut., 24 cent. ; larg., 15 cent.

60 — Vive la France!

Haut., 20 cent. ; larg., 15 cent.

61 — Chanson de marche.

Haut., 15 cent. ; larg., 9 cent.

62 — Hymne français, les Champs.

Haut., 16 cent. ; larg., 10 cent.

63 — Bazeilles, place de l'église.

Haut., 22 cent. ; larg., 11 cent.

Dans un même cadre :

64 — Le Clairon.

Haut., 20 cent. ; larg., 12 cent.

65 — Le Vieux.

Haut., 20 cent. ; larg., 12 cent.

66 — La Retraite.

Haut., 20 cent. ; larg., 12 cent.

67 — Au Feu.

Haut., 20 cent. ; larg., 12 cent.

Sur une même feuille :

68-69 — La Diane. — Chasseur.

Haut., 27 cent. ; larg., 16 cent.

70-71 — En Avant. — Bonne chance.

Haut., 24 cent. ; larg., 16 cent.

72-73 — La Cocarde. — Belle fille.

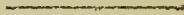
Haut., 27 cent. ; larg., 15 cent.

74-75 — Le Turco. — L'Arrière-garde.

Haut., 23 cent. ; larg., 14 cent.

**DESSINS A LA PLUME**

76 — Trente culs-de-lampe sur cinq feuillets.





Marchetti. — N<sup>o</sup> 77.

## MARCHETTI

ILLUSTRATIONS DE « JULIA DE TRÉCŒUR »

D'OCTAVE FEUILLET.

ENCRE DE CHINE

LÉGÈREMENT REHAUSSÉE DE COULEUR

77 — Portrait de Julia en amazone.

Haut., 15 cent. : larg., 12 cent.

26

78 — M<sup>me</sup> de Trécœur.

Haut., 9 cent. ; larg., 9 cent.

30

79 — M<sup>me</sup> de Trécœur et sa mère.

Haut., 11 cent. ; larg., 13 cent.

29

80 — M<sup>me</sup> de Trécœur et sa fille.

Haut., 20 cent. ; larg., 22 cent.

45

81 — Julia évanouie sur le sol.

Haut., 37 cent. ; larg., 25 cent.

82 — Julia au couvent.

Haut., 22 cent. ; larg., 16 cent.

83 — Julia à la fenêtre de son beau-père.

Haut., 25 cent. ; larg., 22 cent.

84 — Mari et beau-père.

Haut., 28 cent. ; larg., 23 cent.

75

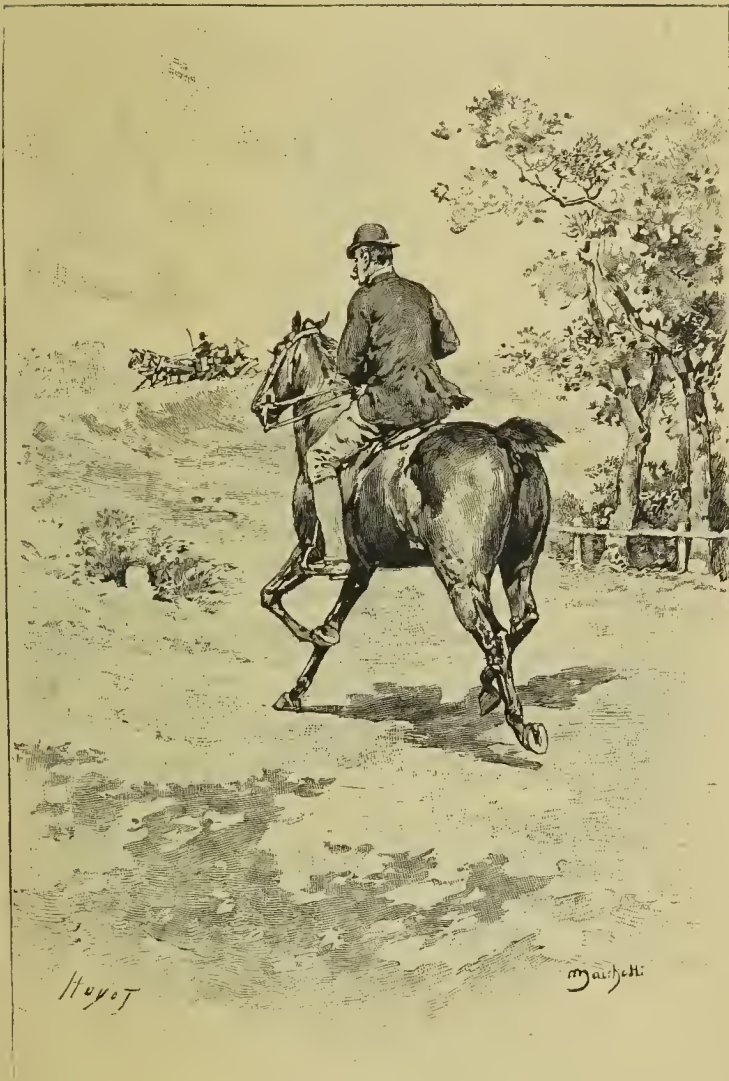
85 — Le Retour.

Haut., 34 larg. ; larg., 23 cent.

48

86 — Au Bal.

Haut., 12 cent. ; larg., 13 cent.



Marchetti. — No 85.



Marchetti. — N° 87.



87 — Le Précipice.

Haut., 13 cent. ; larg., 25 cent.

10

88 --- I.e Château.

Haut., 25 cent. ; larg., 18 cent.



Marchetti. — N° 86.



## L. MAROLD

ILLUSTRATIONS DE « ILKA »

D'ALEXANDRE DUMAS fils.

### AQUARELLES

- 130* 89 — Alexandre Dumas dans son cabinet de travail.  
Haut., 29 cent. ; larg., 35 cent.
- 235* 90 — Alexandre Dumas et l'inconnue.  
Haut., 27 cent. ; larg., 26 cent.
- 150* 91 — Alexandre Dumas dans l'atelier du peintre.  
Haut., 31 cent. ; larg., 26 cent.
- 200* 92 — Ilka se déshabillant.  
Haut., 32 cent. ; larg., 21 cent.
- 190* 93 — Ilka posant.  
Haut., 31 cent. ; larg., 19 cent.

187  
94 — Ilka jouant du violon.

Haut., 28 cent. ; larg., 16 cent.



L. Marold. — N° 89.

51  
95 — Ilka lisant, couchée sur un tapis.

Haut., 22 cent. ; larg., 32 cent.

80  
96 — Le tableau de Diane.

Haut., 26 cent. ; larg., 20 cent.

27  
97 — Ilka au balcon.

Haut., 18 cent. ; larg., 13 cent.



L. Marold. — N° 94.

98 — Ilka arrivant chez le peintre.

Haut., 22 cent. ; larg., 13 cent.

99 — Coin d'atelier.

Haut., 17 cent. ; larg., 19 cent.

100 — Adrienne écrivant à Valentine.

Haut., 14 cent. ; larg., 14 cent.

*105*  
101 — Adrienne entre Casimir et René.

Haut., 34 cent. ; larg., 21 cent.

102 — Pile et face d'un décime.

Haut., 7 cent. ; larg., 10 cent.

103 — Le coin du Commissionnaire.

Haut., 25 cent. ; larg., 18 cent.

104 — Le Commissionnaire.

Haut., 20 cent. ; larg., 11 cent.

*75*  
105 — Songe d'une nuit d'été.

Haut., 35 cent. ; larg., 20 cent.

#### DESSINS BLANC ET NOIR

106 — Le Commissionnaire traînant sa voiture.

Haut., 27 cent. ; larg., 19 cent.



L. Marold. — N° 93.

107 — Le Saule au bord de l'eau.

Haut., 24 cent.; larg., 16 cent.

108 — La Barque à son garage.

Haut., 25 cent.; larg., 18 cent.

109 — La Femme de journée.

Haut., 25 cent.; larg., 13 cent.

110 — Le Cimetière.

Haut., 21 cent.; larg., 16 cent.

ILLUSTRATIONS DE « PETIT BLEU »

DE GYP.

111 — Petit Bleu à table (aquarelle).

Haut., 36 cent.; larg., 23 cent.

112 — Religieuse tenant Petit Bleu par la main  
(blanc et noir).

Haut., 33 cent.; larg., 20 cent.

113 — Religieuse à la recherche de Petit Bleu  
(blanc et noir).

Haut., 29 cent.; larg., 15 cent.

114 — Petit Bleu couchée dans l'herbe (blanc  
et noir).

Haut., 32 cent.; larg., 21 cent.



115 — Petit Bleu dans le cabinet de son oncle  
(blanc et noir).

47

Haut., 25 cent.; larg., 15 cent.



L. Marold. — N° 90.

116 — Petit Bleu sur la rampe de l'escalier  
(blanc et noir).

60

Haut., 30 cent.; larg., 14 cent.

117 -- Petit Bleu dans l'omnibus (crayon rehaussé de couleur).

Haut., 32 cent.; larg., 20 cent.

118 -- Marquise de Laubourg (blanc et noir).

Haut., 24 cent.; larg., 9 cent.

119 -- Monsieur le Curé (blanc et noir).

Haut., 16 cent.; larg., 5 cent.

120 -- Petit Bleu sur son lit de mort (crayon rehaussé).

Haut., 13 cent.; larg., 16 cent.

121 -- Un Amour (plume rehaussée).

Haut., 13 cent.; larg., 17 cent.

122 -- Un Cloître (blanc et noir).

Haut., 23 cent.; larg., 25 cent.



Produit 12.798 francs



