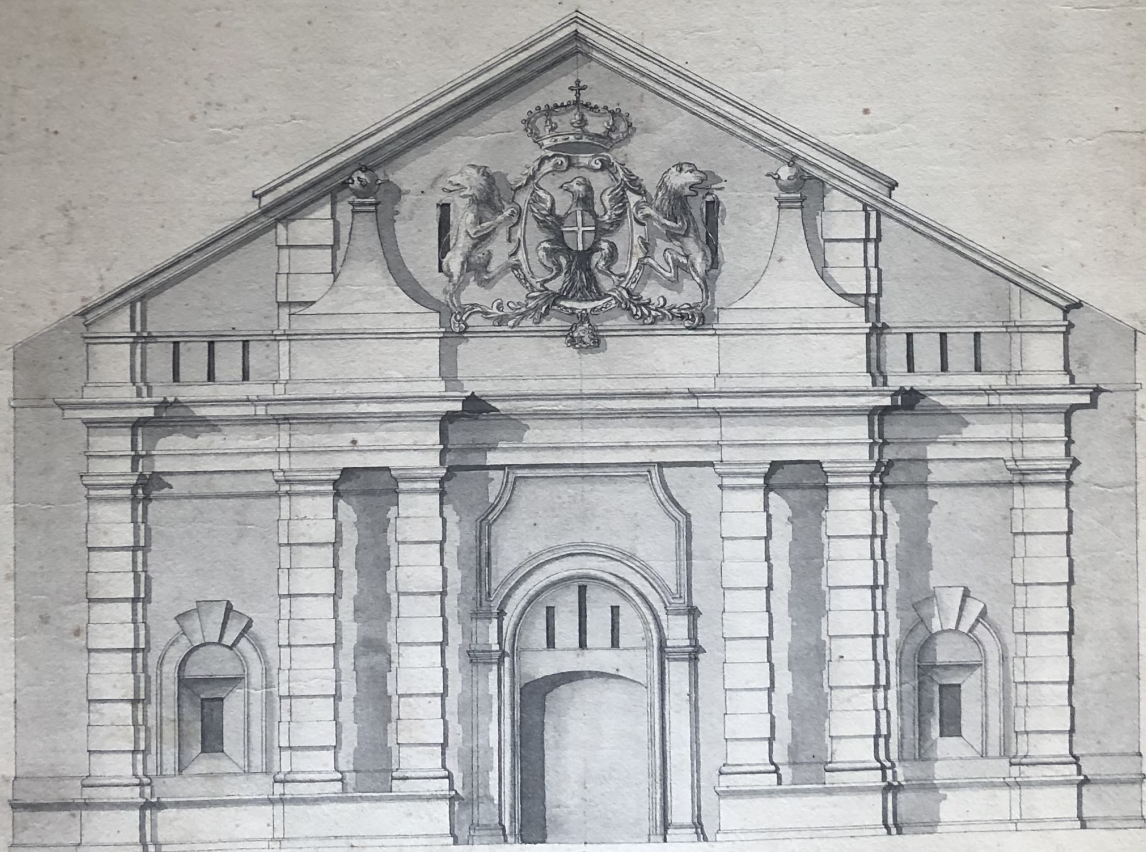
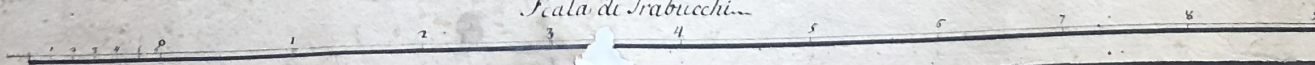


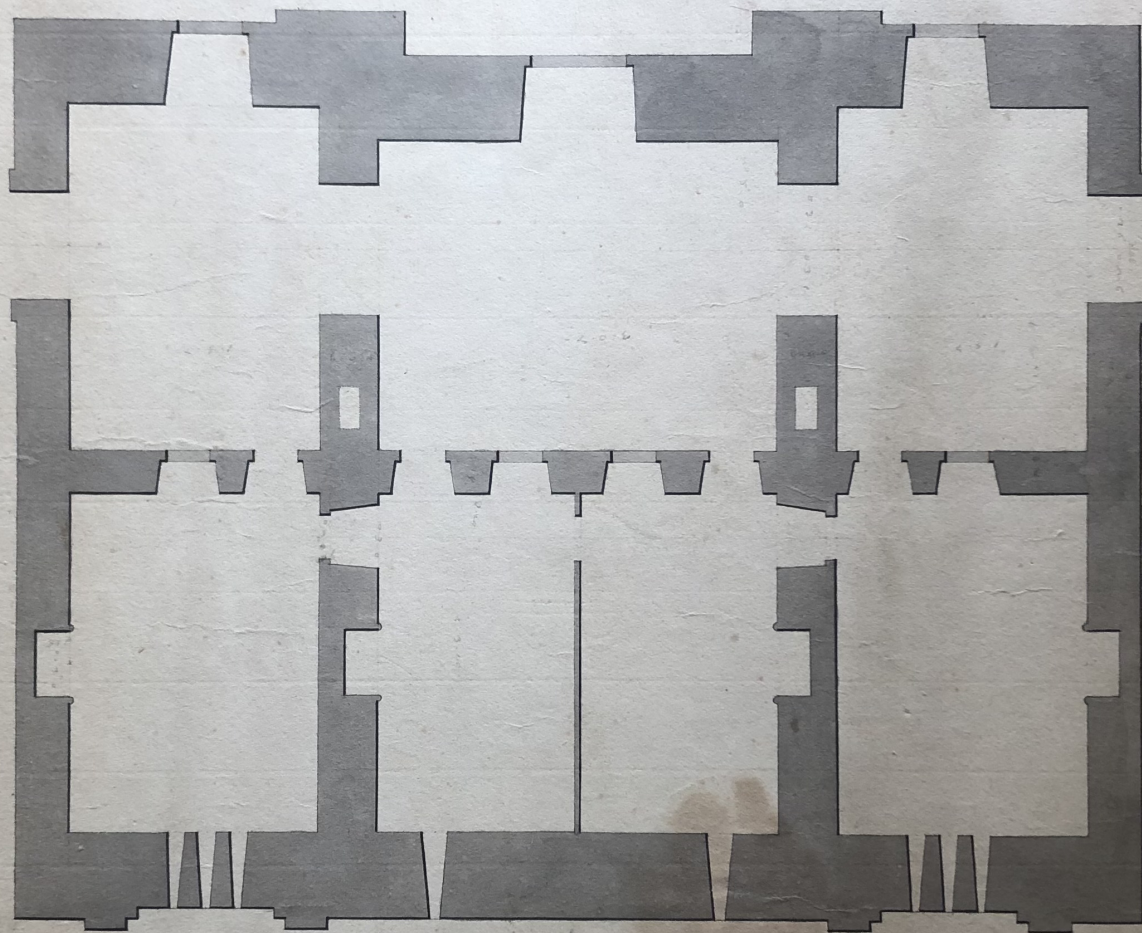
Facciata Esteriore della Porta principale del Forte di Demonte.



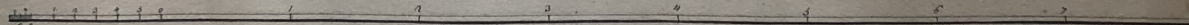
Scala di Drabucchi.



Pianta del Piano Superiore della Porta principale del Forte di DEMONTE



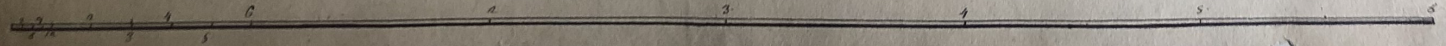
Scala di Trabucchi...



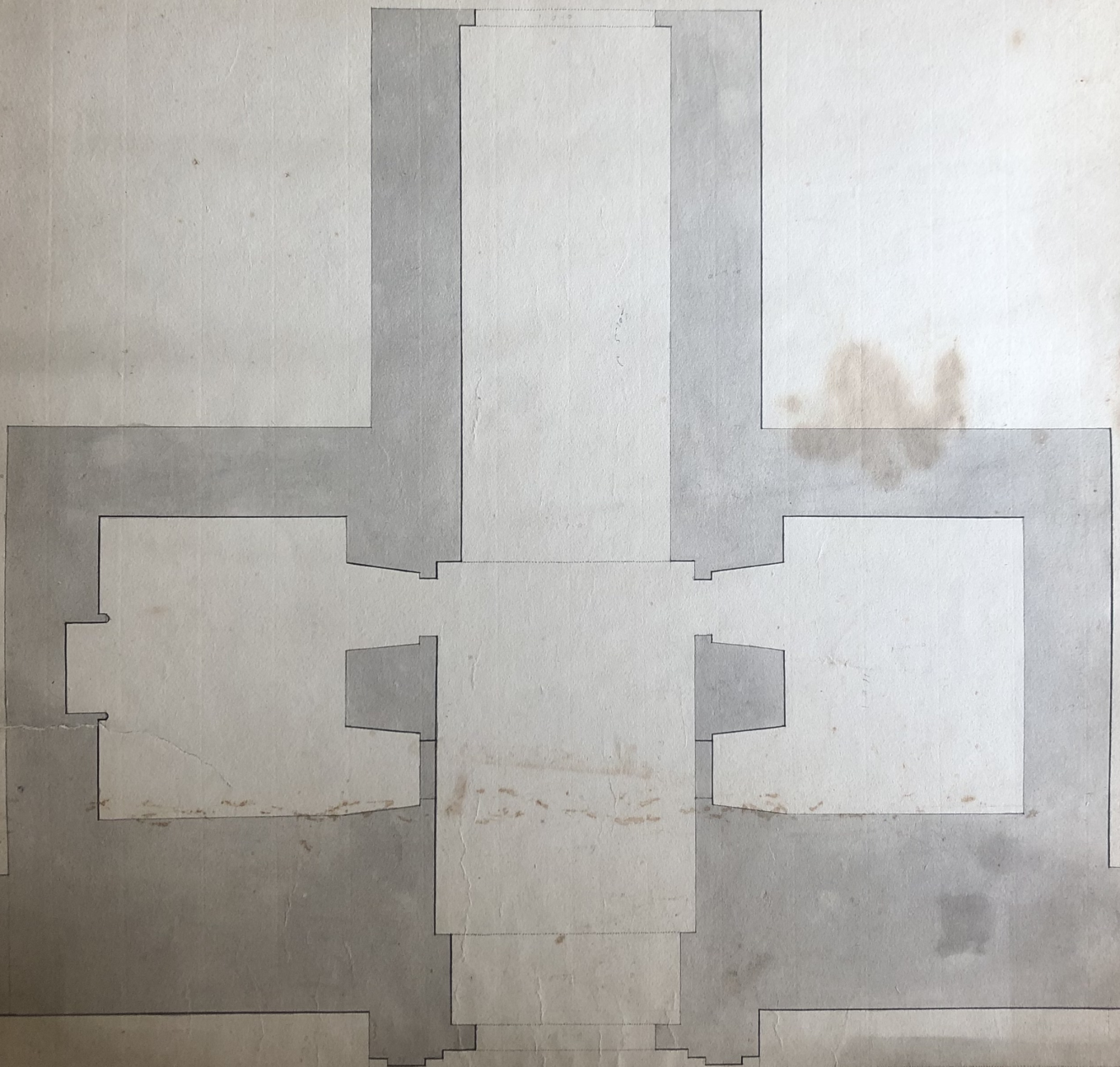
TAGLIO DI TRAUERSO DELLA PORTA DI SORTITA DAL' OPERA
A CORNA DEL FRONTE PRINCIPALE AL FORTE DI DEMONTE



Scala di Trabucchi ..



PIANTA DELLA PORTA DI SORTITA DALL' OPERA A CORNA DEL
FRONTE PRINCIPALE AL FORTE DI DEMONTE

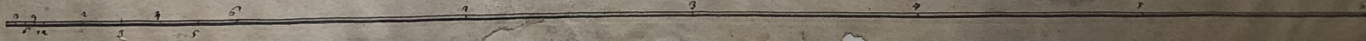


Scala di Trabucchi

FACCIATA DELLA PORTA DI SORTITA DALL'OPERA A CORNA DEL FRONTE
PRINCIPALE AL FORTE DI DEMONTE.....



Scala di Trabucchi



Pal. Torre di Donato

Profilo preso sulla linea C. S. nella pianta

Fig. 6. 3. 0.

A. Come si vede nel disegno con i simboli A. B. C. D. E. F. G. H. I. K. L. M. N. O. P. Q. R. S. T. U. V. W. X. Y. Z. e come si vede nella pianta, dove si mostra la disposizione delle parti.

B. La scala che si vede in questo disegno, è la scala che si trova nel piano di sopra, e che si vede nella pianta.

C. E. F. G. H. I. K. L. M. N. O. P. Q. R. S. T. U. V. W. X. Y. Z. e come si vede nella pianta, dove si mostra la disposizione delle parti.

F. F. La scala che si vede in questo disegno, è la scala che si trova nel piano di sopra, e che si vede nella pianta.

G. G. La scala che si vede in questo disegno, è la scala che si trova nel piano di sopra, e che si vede nella pianta.

H. H. La scala che si vede in questo disegno, è la scala che si trova nel piano di sopra, e che si vede nella pianta.

I. I. La scala che si vede in questo disegno, è la scala che si trova nel piano di sopra, e che si vede nella pianta.

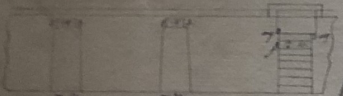
Le linee A. B. C. D. E. F. G. H. I. K. L. M. N. O. P. Q. R. S. T. U. V. W. X. Y. Z. e come si vede nella pianta, dove si mostra la disposizione delle parti.

X. La scala che si vede in questo disegno, è la scala che si trova nel piano di sopra, e che si vede nella pianta.

Barbano di Donato

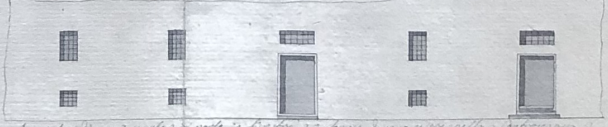
o. o. La scala che si vede in questo disegno, è la scala che si trova nel piano di sopra, e che si vede nella pianta.

Quali sono le parti che si vedono in questo disegno, e che si vedono nella pianta.



Opera a terra
La sinistra

La scala che si vede in questo disegno, è la scala che si trova nel piano di sopra, e che si vede nella pianta.



La scala che si vede in questo disegno, è la scala che si trova nel piano di sopra, e che si vede nella pianta.

Scala di Trabi, tanto per la pianta.

Scala di Trabi, tanto per la pianta.