

温恭院實記

和書門			
三六〇五七	函	架	冊
一六	冊	架	冊

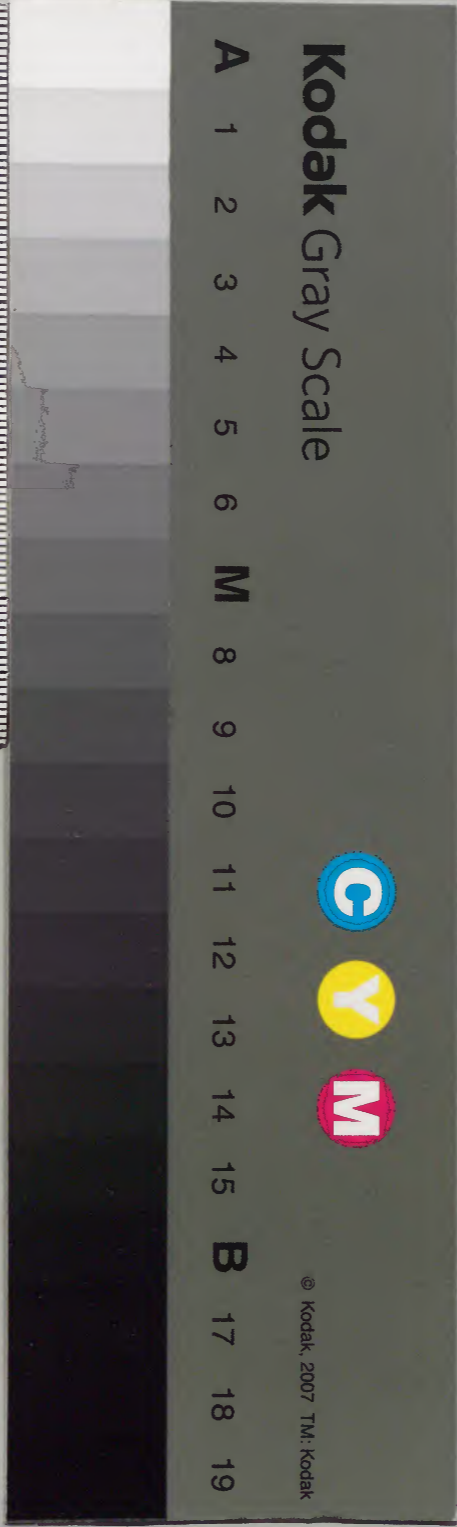
安政三年丙辰
從十二月
至十二月



史
五
九

庫文閣内			
三六〇五七	函	架	冊
一六	冊	架	冊
一五	冊	架	冊

内閣文庫	
番號	和 36057
冊數	16(12)
函號	149



周 23

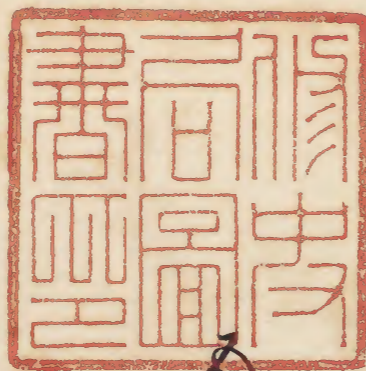


修史局
底本

温恭院實記

安政三辰年

從十一月
至十二月



五日

十一月

築地講武所

今六甲所出供振之築地講武所

成

六日

備武所出軍中用取板

所産間

山嶽院

阿部伊勢守

右條武下出官山用骨朽取板且初為

成也骨家 汗怒

上意所手自所

山院一口

遠友他馬守

右因山用取板骨於

所希洋所



時服三ツ

山留守居

久貝因満守

池田甲斐守

講武所山院後初為

成也骨家

山持く改

中曾根合三郎

山使表

杉度十郎左衛門

山先子

男谷積一郎

老物入り

水代

長谷川久右衛門

寄合

大草白膳

長谷川久三郎

水代

江川右衛門

新出寄

松平豊後守

平岩次郎右衛門

田所貞常

十日 孫物武人

時服十八

松平陸奥守

名代

田村右京右衛門

上細茶仕由用途等相成り有

小普請組

阿部玄庫支配

二輪清右衛門

銀十枚

製作 堀若工右衛門

十二日

支出書大出書小十人組表出在筆下注 石出令

於前く間縁類注 正出書大出書入注

作付者出善信身約 後河多養子平賀多宮初百十

九人

同出大出書下出書入注 作付者有小善信組小出書

出八而支配組以情古海也近出儀之册二十三人

同出小十人組下出書入注 作付者有小善信組以

乞一節想以小高徳三節初十二人

因以表也右筆下家、石出以者表也右筆組氏

伴右馬也从湯淡格く助初二十八人

十日 萬君也方也之令 同振君也之令 同若順之令

沖増礼也所之家方也始也道共献上不及令 近浦教也卷也令
也役者六人 也才者三人

大目付下

今日也引也 月也也 為也 稅也 登

概く也 老中 若年 考中 下 相廻也

右へ通る也 相觸也

大目付下

篤君也方

姫君様とて事候事

一

此度は為也祝儀在園在邑く即ち取旨以後

花札迄也祝儀了了候旨且在齊く病氣知少

隠居く即ち一月為く包中完下以使者少祝儀

了了旨

右へ送下は相觸り

十月 十一日

大目付

姫君様

松泉院様也始

本壽院様へ向後右へ通水順事

右へ通下は相觸り

十月

大目付

所婚礼云 仰出り有るに 所三家方所友御方
并出由緒柄く 而も先格通 所道具款上ホ
く候一有候 以由此度も出再之 筆具
苗阿く 出所柄格列 遊所手控也
思下 就云 詰家も 苗所入 費多く可
為難儀 有格別 候云 此度出出来相成道
具款上
公儀皆出入用云 仰出り道具款上 不及有

云 仰出り

右く通云 仰出り有る候云 云々相違也

上月

口達く 覺

篤君也方近 所敷出書云 仰出り兼云云

仰合も有く 山所 所縁組出候云

所結納苗月中 出婚禮候云 十二月中了云

名は 作由り尤い度と也再々く由後且道時

く由時良柄意依奉寛政元年

所増礼由内祝く由例より由手種より遊多由

作由

一 篤君由方

昭君梅とて其称り事

十 濟産間

高家

表高家

藏田謙次郎

日野主税

前田主馬

水小納戸

坂部治云清

永田子左衛

二死留守其

因起子氏
一万年一而終

右於 沖茶江 作付

中書院表

大國豐後守組
小栗伴右衛門

供是下侍從

右江 作付

高家

織田 係以而
中書院表

日野 氏 氏
若狭守下段

赤田 氏 氏
上段下段

十六日 高家所賣江叔 出書入五人 公家元中地夫人令

所賣江叔
候四位下

右江 作付

高家

武田左衛門右衛門

中書院表
酒井氏次郎
中務省子

川勝總兵衛

地御格別出精業茶以互江作付 右出表出書

出書入江 作付

大小者

五回堂本古羅

服部 一布

學問海洲厚薄の趣分は 正出 大小者 小者

入 仰付

小善後組

奥田 白馬支肥

柳系 綾衣

級別格別 出精業者 互江 仰付 別修 仰付

正出 小十人組 小者 入 仰付

小十人

官許次郎支肥

三楊 虎藏

級別格別 出精業者 互江 仰付 新出 小者 入

仰付

水勘定

高橋 謙三郎

同 文 文 陰制

右 仰付

稻葉休徳守

右田原元輝守

右末春系向(公)家元由地主人也 仰旨

十八日 出役替三人

河度間

町奉行
井戸對馬守
席(次)是通

大目付
出馬守在次席

西九出馬守在

出留守在次席
大目付

跡部甲斐守

町奉行

井戸對馬守

大目付

松平十席守

本於 竹翁 休有

[Faint bleed-through text from the reverse side of the page]

十八日 山崎書之入

十九日 錦非君換也逝去令 同惣出仕令

河原腹印為清令 水戸殿上河使

大目付令

錦非君換也不豫令 如也養生不為令 今未上別
也逝去多遊令 依令 為何河原様 願明日惣出仕

令事

一 病氣幼少 隱居令 而令 老中宛下使若下長御令
令事

一 立國立邑く如く七老中上使札下右紙事

一 但在國立邑く嫡子隱居右同

一 鳴物今日來水音近傳心善後与善事

存通下右相觸事

十月十九日

大目付下

十六 縁姫君横也逝去骨

公方掾今日定成

所忌肢右為 請事

十月十九日

所使久世大和子

水戸中池云做

同日人

水戸前中池云做

本

維那君撰也逝去有為 清尋亦之

二十日 為何所撰想也之有 所勝中同即之令 同即有同

所撰撰中菓子款上之令 例年差去在而產物内無以所為
之上款上之令 維那君撰也葬送 有也法之令

一 維那君撰也逝去有為何所撰想也之有
席之酒老中

一 右同以有紀係殿虎張殿分使者有表也之於
躑躅間酒紀係也

大目分下

河原中身為河津機嫌

上月

廿一日

酒	同	高	厚	出	美	出
佐	松	家	同	者	蓉	役
			佐	青	向	人

廿二日

惣出仕

溜佐

因格

高家

厚同佐

出者青

芙蓉同
出役人

惣出仕

廿八日

廿七日

廿九日

右通出仕の状に相觸

溜 佐

因 格

高 家

厚 同佐

以 奏者書

芙蓉 同
由役人

團持大名

山譜代大名

外松大名

右登 城之日二之日重月書 老中完

以使者沙機嫌之相觸

沙之家廣流之商

右中七日述之登 城之日毎日一宵完月書

老中完之使者沙機嫌之相觸

酒分儀

同格

右登 城等日

河城使者及出中側尻生河操操之相領

右之通之相觸

十月

大目付

河城中為河河操操在府之万石以上

所目代大坂河城代今由菓子類由精進

之月一食之有缺上

右之通之相觸

十一月

大目付

例年世居及古在河之產物之河河操操

同小款上内小後進物分と差上矣類く
分かう名

所忌明く上之有款上若時辰後後換かり
進まり引替差上上不及及ず
右く通と可可紅相觸触り

二月十五日

内田六太守内藤六太守
内田六太守内藤六太守
内田六太守内藤六太守

内留守居書

水野岩之丞

令あみ取
時辰式 羽織

縁姫若換水造殿水戸表下
水華送送り
由供多 作付く

二十一日 沂滕中 舟為回也 控極懸出 往可 日乃紀序啟

尾張殿 介使者 茲出入

一 沂滕中 舟為回也 沂機 驟溜 津同 格高 殿入 同

津中 奏者 為美 榮同 出 後人 登

概於 席 渴老 中

一 右 同 乃 舟 紀 序 殿 尾 張 殿 介 使 者 茲 入 出

於 躑 躅 同 渴 紀 序 也

二十一日 水戸中地言殿
御使此後等
御出櫃也日限令 因以長相借令
御出櫃也日限令 因以長相借令
御出櫃也日限令 因以長相借令
御出櫃也日限令 因以長相借令
御出櫃也日限令 因以長相借令

二十一日 線帳若換也逝去 分中番真多與御使有

御出櫃也日限令 因以長相借令

御出櫃也日限令 因以長相借令

御使此後等

水戸中地言殿

御出櫃也日限令 因以長相借令

線帳若換也逝去 分中番真多與

大目付下

錦服若換

十一月廿三日水戸瑞龍山下河出権

右へ通し最相極へ相達し然向し可

紅達し

也留守居下

明廿三日

線非若換河出権へ相作し可

遠及但馬守

膏毒外

也留守居下

也留守居下

也月分

鈴木置在處

奥醫師

过元為春院

湯川安道

有通二上事

井上玄瑞

土生玄昌

村山自伯

在田秀哲

佐藤道安

也為書居下

録非柔換所出推之節涉書殿下可也

相借也

也為書居下

所書殿下泊書并明書之者之相借也之及上事

二十六日 家来 拜領物十三家 以席一人 振夷五住六人
拜領物貳人

一 京都所送管山手傳引
願物有(右西略)

作付引 法候 京来 拜

- 松平横波寺
- 松平河波寺
- 井伊掃部政
- 松平源波寺

松平出羽守

南部遠江守

京極佐渡守

植村出羽守

相良遠江守

岩城輕理左衛門

松平近江守

久島信濃守

小笠原信濃守

出羽守

青山次之助

小十人
松平六左衛門

大庭文左衛門

酒井和之助

出羽相勤守
出羽改次守

松平 作守

搬夷地在位

右 作有

因 巧

右 作有

卷物丑

二

通和一覽鏡棒百個依骨打二分

小善信銀

仙石右邊支尻

山園精次郎

小善信銀三席支尻

中川合之助

甲府精小善信

小園切出雲守支尻

鈴木殿補

富士見
山室藏

永清玄逆

小十人氏

家信以常吉支

二九四留書

林 圖書助

二十八日 濟志願有想望令 未献之物守令不及之候令

紀江殿尾張殿水戸幕諸殿使者之候也 之花形彈也 拜借令

大目付下

京都令江 作進下子有之候令今日

所忌之為 明日右有明後朝日溜儀同格

高家下之間儀也奏者由布衣以下之役人花

色居殘老中溜儀可仕也

一 先達相觸也

一 内閣中少機嫌何故且未献上物不令
分主官子及及之候也

右へ通仰下へ在相觸

内云十一月廿八日

一 所忌事為明日有内閣機嫌候尾張殿
此戸事内閣下使者云云也此跡踏同

二十人 偶作勢也

之花花驛也

之花出雲也

其方肺子向不如云云机傾和打候扱之是之
去冬衣袋後引續苗春岳屋敷類焼身
洋借候候相取候送達

所聽候候之為籠着也 思下以苗村法取出
事多く折柄拜借候候候符為出法筋也
得入仕儀場中連用也相勤候候出格候云

合之万支洋信 作付

[Faint bleed-through text from the reverse side of the page]

二十九日 線姫君様由法号之令

線姫君様由法号

線教院様之申事

十一月廿九日

[Faint bleed-through text from the reverse side of the page]

山留守居

伊保地へ希山留守居より外へ出用ニ掛り

その中花巻とも加藤とも此地へ下り着る候

中月右回

一 外山往候へ 伊使亦も帯へ衣服

可着事

布通へ候得る候

十二月

伊保間

百人組

後山守居

山月

山月

山月
秋林寺

大濱

内 後外記

山月

駒井左京

日

野山証流

中使

松平彈正

日

尾川左仲

山月

酒井對馬守

市園左左衛門

火所及
内及外化臨

考合

戸田隼人正

右於 所前 作

[Faint bleed-through text from the reverse side of the page]

三日 所結納也祝儀之帛法合布衣之着被之令 同十二日

月並出仕着被之令 所結納也祝儀法合布衣之着被也酒

所結納也 帛法合布衣之着被之令

大目付

元日

所結納也祝儀有之令 殿中法合布衣

山子之而之化厚中日返之小段与考之申儀

可有之

一 右方淨儀同日日月並出仕く而く各地
 腰明も懸中月返し小紋も各々束縛忌用
 四時了有登 掖の
 一 左團立色く廻くも形り以後先中六札
 出祝儀了り然り左府く病氣知少隠居く
 而く先中完下し使者出祝儀了り
 右へ通て右相觸り

三日 十二月

大目付

来九十日

御結納出祝儀 殿中指令有衣

之面 吸物酒等下し留るに服了り違

十二月

大目付

御結納之節出留書各々外出用掛り者

一 花色も如弥多々地上下之各厨中目右以
一 井外也祝儀
着事

右へ送るは違ふ

十二月

又日名 尺出出香入印人

小善信記

矣田己馬支配

六部八表子

依田克之丞

等同宜仕り送達

河穂依く大出書下出書入紙 作付

小善信記
總之冊也

園本新大席

古賀謹一而了江形合小

右へ通可江相觸也

十二月

六日 堀田通右衛門左衛門正助

七日 中役替部人

堀田

堀田式部

堀田守岳

伯耆守堀田兼徳

加茂孫吉郎

中奥出小姓

九日 由役替走人

同組与氏
市尾吉廣

右に 所着は 作付

中組組
酒井對馬守
水野基正

十日 領知之寺社 伊米平以裁之令 同獲之令

大目付下

領知之寺社

伊米平以裁之令 使者より服紙小袖麻

上下着用之奉

右之通之令相達也

十二月

十二月 大目付

願知く寺社

御朱印相渡り並日為少礼記保書宛下
相越り病氣知少く分と名代下
國在邑く向くと花札下
右く通る相建

十日 御朱印十二月 御朱印

十一日 御朱印 御朱印 御朱印 御朱印

一 御朱印 御朱印 御朱印 御朱印

御朱印 御朱印 御朱印 御朱印

河部伊勢守

御朱印 御朱印 御朱印 御朱印

布ノ通ル廣ク敷キ下ノ糸ノ

御座間

阿部伊勢守

右

姫ノ柔ノ梅ノ下ノ糸ノ結ノ糸ノ 御使相勤ノ糸ノ

一 所見見 所手月ノ糸ノ結ノ糸ノ地ノ糸ノ

一 糸ノ結ノ糸ノ有ル結ノ合ノ布ノ糸ノ下ノ糸ノ結ノ糸ノ下ノ糸ノ結ノ糸ノ下ノ糸ノ結ノ糸ノ

一 糸ノ酒ノ糸ノ

一 老中若年考案向ノ西ノ上ノ吸物出満ノ糸ノ

見物人

糸ノ太ノ糸ノ

糸ノ太ノ糸ノ

十二日 所贈礼内祝言 诰令布衣以上取物出酒等令

因以着膝令 翌十九日月次出注着报令 因以出能

是物令

大目付

未^九十八日

所贈禮内祝言 敬申诰令布衣以上

於席以物出酒等令同至院云云

十二月

朱九十八日

所贈禮也因祝有

殿中儀令布衣

心之而無地應中目送小紋等中務者

用丁有

一 右為祝儀翌十九日月改出仕之而無地等

腰明子應中目送小紋等中務者用

四時了有登

城山月夜

一 立因直色之而之形以後老中下花札

也祝儀了然立府之病氣切少隱居

而之老中完下以使者也祝儀了了去

布之趣了相觸也

十二月

文月有下

十二月廿一日

所贈礼也祝相儀也為也祝儀所儀也

作能く

一 殿中履平目才袴

一 溜法同格中儀代大后馬く同儀中奏者着南

く同儀類儀父子大且高家布衣以上段人法中

法眼く醫師要も所能見物也

作分中科理事く

一 布く由く大廣沙能見物く席く一因並居

所目見沙能相傳らるる 所目見事く

中徒目付短衣

大く着短衣

朱^凡十八日

所婿禮殿中兼所城内中着右向先夜給事布衣

从く由く各地のり込く小段分等々麻布着用

布衣のりく者各地も腰巾着も込く小段等

麻布不忌用尤 所目見のりく者いふ等のり

着用く事

十二月

[Faint bleed-through text from the reverse side of the page]

十二日所送御用越在者、同日水戸殿始以使者

一 種、紅表、松平肥後守家格并進、同日降令

一 所送御用相傳、為出祝、水戸殿始越在者、以

席、福光中

一 吉岡、水戸殿紀伊殿水戸前中御言、

一 種、以使者、紅表、以御用、福光中

十二月十三日

松平肥後守

祖父以來振夷地之外中禁傍向相勤之未年
安房上総中後場中用也 作付川續内海
中臺場格別入精相勤家未及扇方直
所満足之事上傍出格
思下之向後年字も相勤なり正位上之也
作付家格之際も防東筋之波浜相勤なり
作中

十三日 田 人

祖父化後も振夷地禁傍向也 作付の未
引續中後場中用相勤度も持場替也
作付の身も多分に入費近年寂弊之也
之級相勤の如く去年養父之御居居養添居費
尤増し之焼失別とて為難成り傍へ別位
候之令是方中支許信也 作付の添入程
中後場へ候相勤の候下之候り

十四日 出役者三人

藩書納不勤者組
永く 沖目見

本
作

紫裏山
松野三年二

[Faint bleed-through text from the reverse side of the page]

十五日 中山道六宿人馬宿初場令

酒井修理家来

初日 新月見

山番守存下

十二月廿三日

歳暮之沙祝儀了上事

大月有下

中山道今須碓井葛場寄居下高文宅新川

右六ヶ宿周窮一人馬賃銀刻堀左之通
可渡取方了後

中山道

今須宿

醒井宿

青場宿

高岳本宿

高玄宿

去元亥年十二月八日
申又亥年同人馬賃銀
四刻分指中付直り
高辰十二月八日
年同是通四刻分

北和川宿

右刻堀銀上宿同
右之趣向
辰十二月

辰十二月

初十日見

酒井修理家来

板田成以

扇子

右之趣向
板田成以

直任少丞達

所穂日依く水席く夜

所目見く

作有日

十六日 中後替一人

官爵

所座間

留信

右於 所部

作有

松平民部大補

別修以
思正位下

松平何波守

中將
思正有以守

細川敏中守

少將

松平相模守

十八日 所贈礼尚祝儀令有表上西酒及物等

姫若振事

所奉振之事

因巧在府署上面使者

及出

所贈礼尚祝儀令有表上西酒及物等

歳言并事

廻勤令

所見物也

一 所贈礼尚祝儀令有表上西酒及物等

席上西酒及物等

一 振若振事今日

所奉振之事

作也

持人百六拾人出差出有_レ
_レ
申上依_レ申上事

十二月

持人氏部_レ補

一色部_レ補

大目付_下

一 兼當_レ為祝儀老中若年若中_レ相我_レ
之儀亦八日前勝手取方_レ又合不_レ申上_レ事

右_レ近衛殿_下申上_レ申上_レ持人_レ之儀_レ先達_レ
申上_レ取書_レ申上_レ通管_レ致相_レ減_レ申上_レ其_レ申上_レ
持人百六拾人出差出有_レ
申上_レ依_レ申上_レ事

十二月十八日

持人氏部_レ補

一色部_レ補

大目付_下

一 歳常く為経依起中若年考中
 其六日若拂多改力又合之
 一 年紀依元日七日連日若何も晴
 不曇然之也

附凡起之也之為七用也

一 寺社之令も下為若く毎下若所人
 丁為同若也

右若も相觸り通信之の大概中若也

一 年紀依元日七日連日若何も晴
 不曇然之也

附凡起之也之為七用也

一 寺社之令も下為若く毎下若所人
 丁為同若也

右若も相觸り通信之の大概中若也

十二月

近衛教使者

日... 小路刑部檢校

右因以有... 於柳之間... 俾觀也

時接又

同... 人

右使者相勤... 於同席... 雜糞... 及... 酒

... 年... 洋... 物... 回... 人... 渡... 新... 水... 城... 心

一 河邊... 也... 况... 相... 解... 也... 况... 然... 水... 戶... 教... 始... 月... 並

出仕... 和... 登... 城... 於... 席... 備... 老... 中...

十... 河... 度... 間

水戶中納言殿

右 河邊... 况... 相... 解... 也... 况... 然... 水... 戶... 教... 始... 月... 並

河封額

松平續波守

松平肥後守

松平源俊守

松平茂紹大補

松平高直大補

酒半終樂既

右同以有 所目見

酒半終樂既

右同以有 所目見

松半相換也

松半相換也

松半相換也

右同以有 所目見

一 右同以有 紀保殿 虎張殿 水戶 希中 他言殿

使者 紀保殿 於 躑躅 同 湯 傳 希也

一 右同以有 水戶殿 紀保殿 一種 一 希 水戶 希

中 他言殿 一種 以 使者 紀保殿 於 同 席 傳

同 人

所 庭 同

時 殿 十

阿 部 何 勢 也

右 所 傳 紀 也 用 骨 於 相 勤 以 有 於

御前御願

時服又

右同形存於 御前御願

遠及但馬守

卷物十

老中

口又

若年寄中

口三

水側 虎

口二

水側延壽以格

平圖 石見守

卷川 相摸守

右

所贈札相傳以為中祝儀於 奥津願

二十日 冲増礼由内祝相麻_上为内祝儀由社_上 漏儀_上

見物并_上科理_上

一 冲増礼由内祝相麻_上为内祝儀由社_上

御有漏儀同格由儀代大右同嫡子高家厚_上漏儀

兼_上同縁類儀同嫡子布衣_上上_上少段人_上注_上注_上注_上

醫師_上 概見物_上 御有_上

一 今辰_上刻_上大廣間_上

出_上由_上後_上老_上中_上同_上出_上次_上何_上一_上而_上一_上同_上

所目見平山社物

所社物島丹波吉部

沙社組

翁

二書史

仁右馬

高砂

親世史

権助

御前
宗次郎

九右
初右郎

末廣より

八右馬

田村

六平右

七右進

源右郎
政次郎

要三郎

福の林

八右史

羽衣

室生史

源七郎

九郎左衛門
新九郎

徳次郎
平右馬

鞍馬天狗

合判史

合部

三右郎
六右衛門

又次郎
平右郎

祝言
合札

六三郎

美右郎

右左郎
俊右郎

十二郎
忠右郎

一 街中入号

瀉之同

柳之同

街中理席

同 溜 法

水儀代衣

同 嫡子

属之同法

同 嫡子

中妻者青

同 嫡子

系之同縁類法

同 嫡子

高 家

布衣上中役人

法中法眼之醫師

系之同

右於席中料理席

右通可相觸

十二月

大目付

諸事簡易、制度、正高、後、品、觸、有、時、
地表、有、之、位、向、一、同、程、法、及、格、外、省、略、之、致、統、
殿、中、之、初、之、後、苗、不、省、略、方、成、去、外、月、以、
仰、出、如、右、日、中、親、或、而、歷、年、目、長、清、年、
目、白、帷、子、花、色、小、袖、亦、着、用、一、席、之、末、已、年、

都、方、前、通、下、在、心、得、以、尤、賢、素、甚、候、之、
度、之、作、出、之、逐、逐、以、進、矣、等、之、事、條、披、
悉、用、之、致、者、勿、傷、之、前、之、同、本、部、級、分、更、有、家、務、不、
悉、用、之、候、之、致、也、 仰、出、之、通、可、在、心、得、
右、通、向、上、不、淺、故、可、在、相、觸、

十二月

時服式

西元

戸川

二十日 山形見物出科 理頂裁為沙礼 漏作初

完 概有

一 昨日日沙能見物出科 理頂裁為沙礼

漏作酒井修理 丈出譜代 丈石高家 属同

作由委者 青桑之間 縁類 浩木 揚子 布衣

以上出役人 西丸 登 概於席 湯老 中

波一初之由收酒年子有

津浦院之思吾依之少

右田以之有山勘定其り中務申掛之人討取之

因吟味波波柴八之而回二之若被其り之配起取

五人浪七投花田初取之人浪五投之少

虎浪致家元

竹腰兵部少捕

二十七日 利根事 出世作是松米上紙外縁起

二十九 作出門續増烟之成者初有板青打之少

大目付

即基振附
亮女

帯盤井

千 御

初 願

付 巾

表使

福 田

川 園

本と格別く内儀事、長斗膳物等、
少儀了らば達旨

因ふ味十二月

本盤下

大目付

二十九日日光道中徳次郎宿人馬賃銀割場令

大目付

日光道中徳次郎宿困窮舟人馬賃銀割
増左へ通可請取名目渡

去年十二月小正月迄
中今年一箇人馬賃銀
割合四割五増り付銀
一札程又前年十二月迄
酒土月迄中今年一箇人
迄へ通四割五増

日光道中

徳次郎宿

右刻據錢月波日間下等得之書

中一紙印上之書中觸之類

辰十二月

計十八日

日為並牛對之節宿國院

大目書

二十六日

晦日 所贈礼出祝相海日身知葉山

文恭院極 慎德院極 所吳前上代書

同弓身上野 淨觀院極 所吳前同弓

一 所贈礼出祝相海日身今朝知葉山

文恭院極 所吳前下

所名代内及紀傳書

但白銀二十枚出傳

一 右同弓身上野用所

一 慎徳院極 所及前

所及同人

但右同所

一 右同所 舟上野

津親院極 所及前

所及 酒井右丞亮

但 白銀五枚中

無日 山部行 山部行 山部行 山部行

