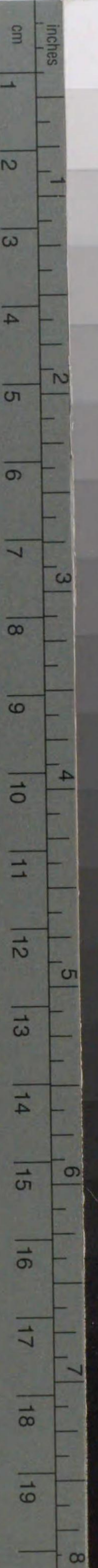


Kodak Gray Scale



© Kodak, 2007 TM: Kodak

A 1 2 3 4 5 6 **M** 8 9 10 11 12 13 14 15 **B** 17 18 19



Kodak Color Control Patches

© Kodak, 2007 TM: Kodak

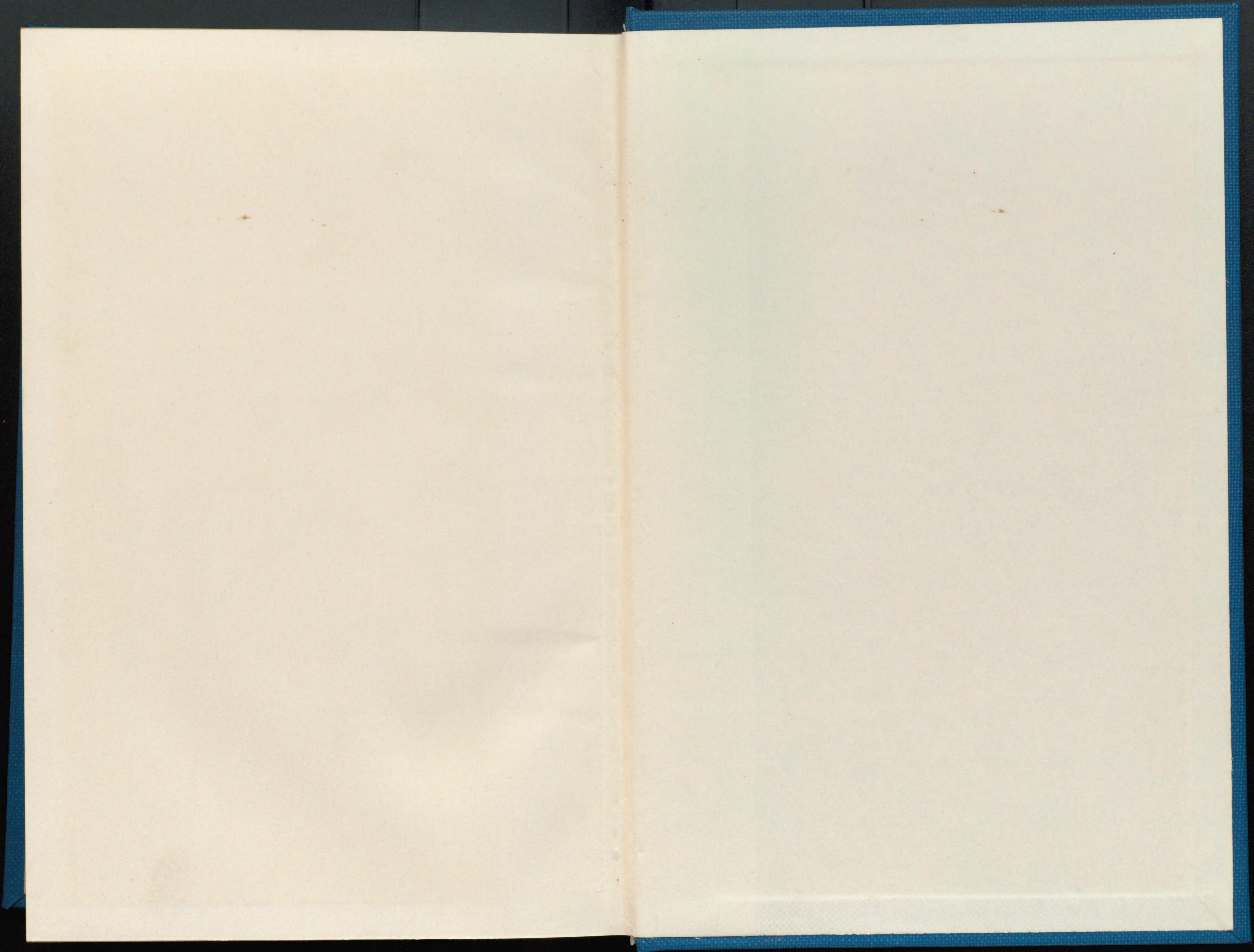
Blue	Cyan	Green	Yellow	Red	Magenta	White	3/Color	Black
[Patch]	[Patch]	[Patch]	[Patch]	[Patch]	[Patch]	[Patch]	[Patch]	[Patch]
[Patch]	[Patch]	[Patch]	[Patch]	[Patch]	[Patch]	[Patch]	[Patch]	[Patch]

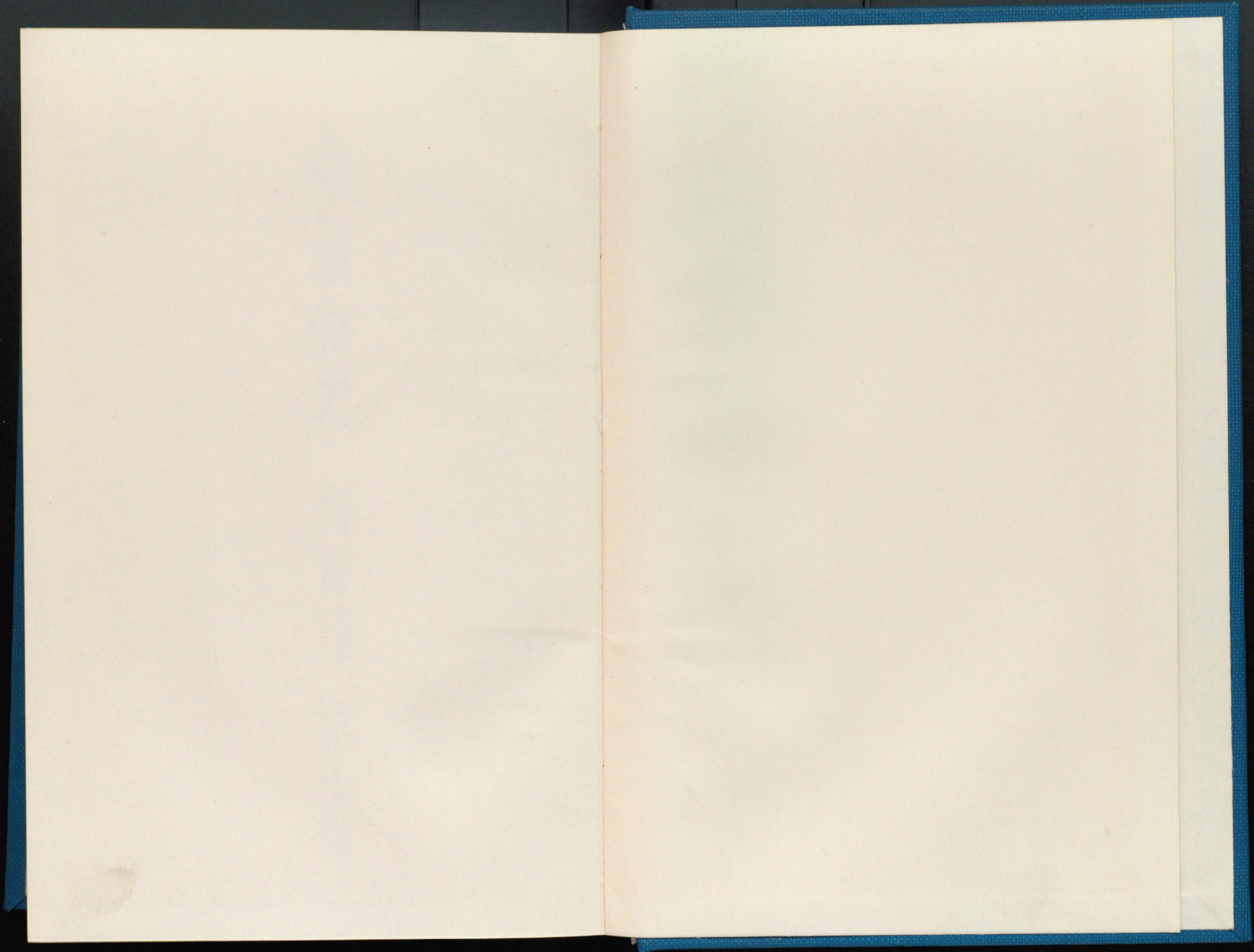
594
9

594-79



1200501527008





541



東京府史

府會篇

第十卷



發行所寄贈本

594-79

凡 例

一 第七章參事會の行動は、明治三十二年十月參事會の成立より、昭和三年十二月に至る迄の議決事項を年次によつて節に分ち、更に各參事會の順序に記載したのである。

一 參事會の議決事項は、府會各部會に代つて臨時に議決する急施事項と、法令上に於て參事會の權限とする固有事項と、府會各部會よりの委任事項と、知事よりの諮問事項とに大別することが出来る。急施事項は、府會各部會に代つて議決する重要事項であり、固有事項は、市區町村の財産處分を許可する如き、或は各種の訴願を裁決する如き、本府の財政に對する審議とは殆んど交渉のないものであり、委任事項は、勿論府會各部會の議決事項に屬するけれども、事項金額を制限して委任せられた比較的輕微の事項であり、諮問事項は知事が行政處分上意見を徴するのである。これ等を總て列擧するのは、煩雜に失する嫌があるので、常置委員會の例に準じ急施事項のみを掲載した。

一 府會各部會に提出する議案を審査した參事會の意見は、既刊府會の行動中の隨

凡 例

所に掲げたから、本書中には掲載しない。

一 豫算は、項以下を省略し其の内容をなるべく側書した。しかし更正豫算の側書は、更正に關係ある事項のみとした。

一 議決摘要中で、議決の結果の下括弧内に示した月日は、議決された月日である。

東京府史 府會篇

大目次

第一章 東京府の沿革……………	第一卷
第一節 東京府の設置……………	第一卷
第二節 東京府の位置面積及管轄……………	第一卷
第三節 管轄地の沿革……………	第一卷
第二章 府會の組織……………	第一卷
第一節 議員選舉區及定數……………	第一卷
第二節 議員選舉及其の結果……………	第一卷
第三節 議員在職年數……………	第一卷
第四節 議員の異動……………	第一卷
第五節 議長の選舉及其の結果……………	第一卷

第六節 議長の在職年數……………第一卷
 第七節 議長の異動……………第一卷

第三章 常置委員會・參事會の組織……………第一卷

第一節 常置委員參事會員の定數……………第一卷
 第二節 常置委員名譽職參事會員の選舉及其の結果……………第一卷
 第三節 常置委員・參事會員の在職年數……………第一卷
 第四節 常置委員參事會員の異動……………第一卷

第四章 府會の行動 其の(一)府縣會規則時代……………第二卷

第一節 開會及閉會……………第二卷
 第二節 明治十二年の府會……………第二卷
 第三節 明治十三年の府會……………第二卷
 第四節 明治十四年の府會……………第二卷
 第五節 明治十五年の府會……………第二卷
 第六節 明治十六年の府會……………第二卷

第七節 明治十七年の府會……………第二卷
 第八節 明治十八年の府會……………第二卷
 第九節 明治十九年の府會……………第二卷
 第十節 明治二十年の府會……………第二卷
 第十一節 明治二十一年の府會……………第二卷
 第十二節 明治二十二年の府會……………第二卷
 第十三節 明治二十三年の府會……………第三卷
 第十四節 明治二十四年の府會……………第三卷
 第十五節 明治二十五年の府會……………第三卷
 第十六節 明治二十六年の府會……………第三卷
 第十七節 明治二十七年の府會……………第三卷
 第十八節 明治二十八年の府會……………第三卷
 第十九節 明治二十九年の府會……………第三卷
 第二十節 明治三十年の府會……………第三卷
 第二十一節 明治三十一年の府會……………第三卷

第二十二節 明治三十二年の府會……………第三卷

第五章 府會の行動 其の二(府縣制時代)……………第四卷

- 第一節 開會及閉會……………第四卷
- 第二節 明治三十二年の府會……………第四卷
- 第三節 明治三十三年の府會……………第四卷
- 第四節 明治三十四年の府會……………第四卷
- 第五節 明治三十五年の府會……………第四卷
- 第六節 明治三十六年の府會……………第四卷
- 第七節 明治三十七年の府會……………第四卷
- 第八節 明治三十八年の府會……………第四卷
- 第九節 明治三十九年の府會……………第四卷
- 第十節 明治四十年の府會……………第五卷
- 第十一節 明治四十一年の府會……………第五卷
- 第十二節 明治四十二年の府會……………第五卷

- 第十三節 明治四十三年の府會……………第五卷
- 第十四節 明治四十四年の府會……………第五卷
- 第十五節 明治四十五年大正元年の府會……………第五卷
- 第十六節 大正二年の府會……………第五卷
- 第十七節 大正三年の府會……………第五卷
- 第十八節 大正四年の府會……………第六卷
- 第十九節 大正五年の府會……………第六卷
- 第二十節 大正六年の府會……………第六卷
- 第二十一節 大正七年の府會……………第六卷
- 第二十二節 大正八年の府會……………第六卷
- 第二十三節 大正九年の府會……………第七卷
- 第二十四節 大正十年の府會……………第七卷
- 第二十五節 大正十一年の府會……………第七卷
- 第二十六節 大正十二年の府會……………第七卷
- 第二十七節 大正十三年の府會……………第七卷

第二十八節 大正十四年の府會……………第八卷

第二十九節 大正^{十五}年^{昭利元}の府會……………第八卷

第三十節 昭和二年の府會……………第八卷

第三十一節 昭和三年の府會……………第八卷

第六章 常置委員會の行動……………第九卷

第一節 總 說……………第九卷

第二節 明治十五年の常置委員會……………第九卷

第三節 明治十六年の常置委員會……………第九卷

第四節 明治十七年の常置委員會……………第九卷

第五節 明治十八年の常置委員會……………第九卷

第六節 明治十九年の常置委員會……………第九卷

第七節 明治二十年の常置委員會……………第九卷

第八節 明治二十一年の常置委員會……………第九卷

第九節 明治二十二年の常置委員會……………第九卷

第十節 明治二十三年の常置委員會……………第九卷

第十一節 明治二十四年の常置委員會……………第九卷

第十二節 明治二十五年の常置委員會……………第九卷

第十三節 明治二十六年の常置委員會……………第九卷

第十四節 明治二十七年の常置委員會……………第九卷

第十五節 明治二十八年の常置委員會……………第九卷

第十六節 明治二十九年の常置委員會……………第九卷

第十七節 明治三十年の常置委員會……………第九卷

第十八節 明治三十一年の常置委員會……………第九卷

第十九節 明治三十二年の常置委員會……………第九卷

第七章 參事會の行動……………第九卷

第一節 總 說……………第九卷

第二節 明治三十三年の參事會……………第九卷

第三節 明治三十四年の參事會……………第九卷

第四節 明治三十五年の參事會……………第九卷

第五節 明治三十六年の參事會……………第九卷

第六節 明治三十七年の參事會……………第九卷

第七節 明治三十八年の參事會……………第九卷

第八節 明治三十九年の參事會……………第九卷

第九節 明治四十年の參事會……………第九卷

第十節 明治四十一年の參事會……………第九卷

第十一節 明治四十二年の參事會……………第九卷

第十二節 明治四十三年の參事會……………第九卷

第十三節 明治四十四年の參事會……………第九卷

第十四節 明治^{四十五}元^五年の參事會……………第九卷

第十五節 大正二年の參事會……………第九卷

第十六節 大正三年の參事會……………第九卷

第十七節 大正四年の參事會……………第九卷

第十八節 大正五年の參事會……………第九卷

第十九節 大正六年の參事會……………第九卷

第二十節 大正七年の參事會……………第九卷

第二十一節 大正八年の參事會……………第九卷

第二十二節 大正九年の參事會……………第十卷

第二十三節 大正十年の參事會……………第十卷

第二十四節 大正十一年の參事會……………第十卷

第二十五節 大正十二年の參事會……………第十卷

第二十六節 大正十三年の參事會……………第十卷

第二十七節 大正十四年の參事會……………第十卷

第二十八節 大正^{十五}元^五年の參事會……………第十卷

第二十九節 昭和二年の參事會……………第十卷

第三十節 昭和三年の參事會……………第十卷

東京府史 府會篇 第十卷

目次

第七章 參事會の行動	
第二十二節 大正九年の參事會	一
府參事會	一
市部參事會	五九
郡部參事會	九一
第二十三節 大正十年の參事會	一四一
府參事會	一四一
市部參事會	一九一
郡部參事會	二二五
第二十四節 大正十一年の參事會	二六七
府參事會	二六七

市部參事會……………三二五

郡部參事會……………三七〇

第二十五節 大正十二年の參事會……………四二三

府參事會……………四二三

市部參事會……………四八九

郡部參事會……………五二八

第二十六節 大正十三年の參事會……………五八三

府參事會……………五八三

市部參事會……………六四六

郡部參事會……………六七九

第二十七節 大正十四年の參事會……………七三六

府參事會……………七三六

市部參事會……………八〇二

郡部參事會……………八三八

第二十八節 大正十五年の參事會……………八九一

府參事會……………八九一

市部參事會……………九三五

郡部參事會……………九五七

第二十九節 昭和二年の參事會……………九九三

府參事會……………九九三

市部參事會……………一〇三三

郡部參事會……………一〇四五

第三十節 昭和三年の參事會……………一〇七一

府參事會……………一〇七一

市部參事會……………一一〇四

郡部參事會……………一一一八

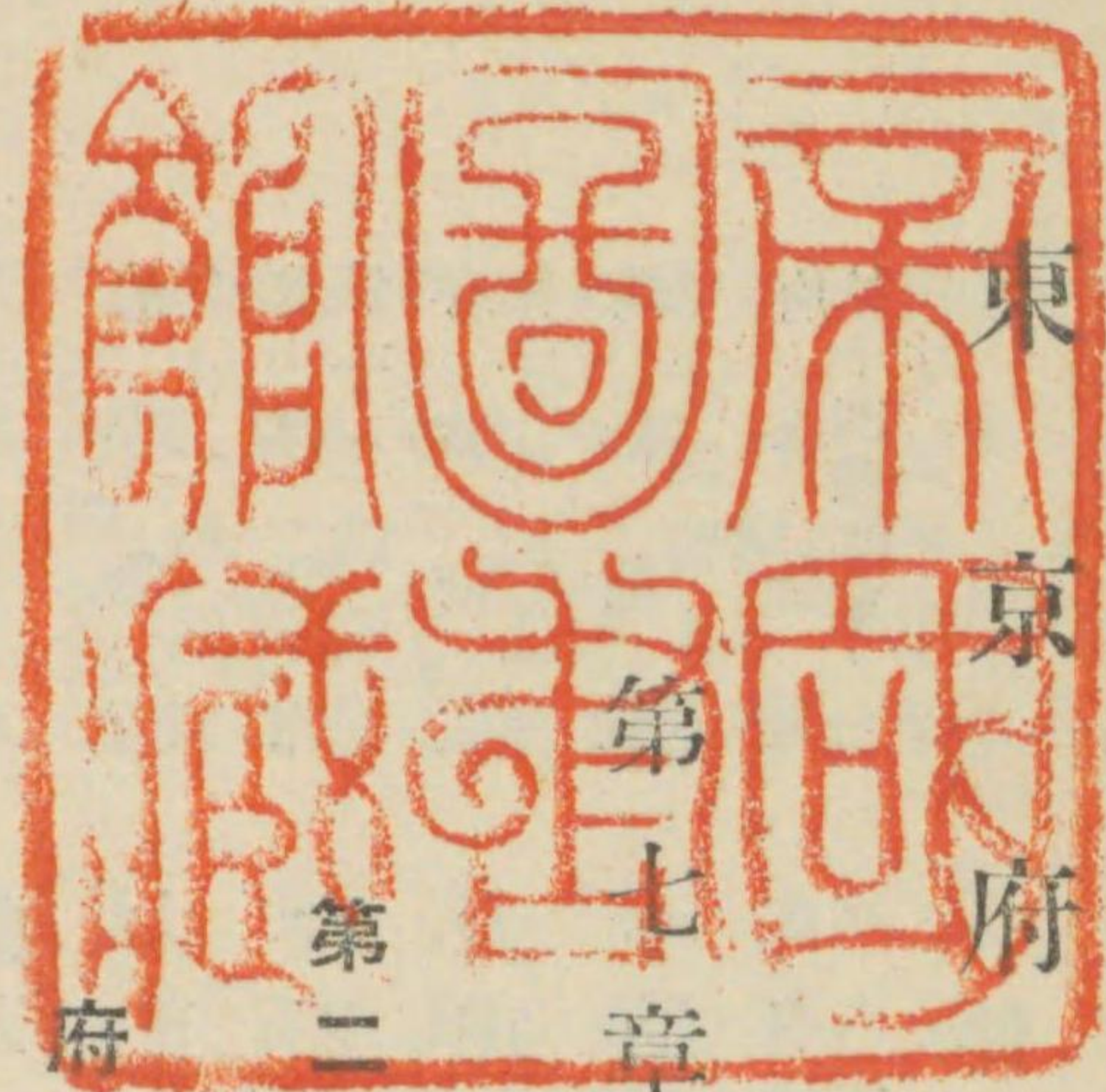
關係法令拔萃……………一一五六

東京府史 府會篇

第七章 參事會の行動

第二十二節 大正九年の參事會

府參事會



急施議案

第一號急施案	大正八年度東京府歲入歲出追加豫算書	可決
第二號急施案	大正八年度東京府歲入歲出追加豫算書	可決
第三號急施案	大正九年度東京府歲入歲出追加豫算書	可決
第四號急施案	大正八年度東京府歲入歲出追加豫算書	可決
第五號急施案	自大正八年度東京府荒川改良工事附帶工事費繼續年期及支出方法更正ノ件	可決

第六參急議案 自大正七年度東京府荒川改良工事附帶工事費繼續年

第七參急議案

自大正七年度東京府荒川改良工事附帶工事費繼續年期及支出方法更正ノ件

可決

第八參急議案

自大正八年度東京府歲入歲出追加豫算書

可決

第九參急議案

自大正八年度東京府歲入歲出追加豫算書

可決

第十參急議案

府會議員名譽職參事會員及府會議員選舉竝投票立會人旅費增額支給規則中改正ノ件

可決

第十一參急議案

自大正八年度東京府歲入歲出追加豫算書

可決

第十二參急議案

自大正八年度東京府歲入歲出追加豫算書

可決

第十三參急議案

自大正九年度東京府歲入歲出追加豫算書

可決

第十四參急議案

不動產處分ノ件

可決

第十四參急議案ノ二

自大正六年度東京府土木費繼續年期及支出方法更正ノ件

可決

第十七參急議案

自大正八年度東京府歲入歲出追加豫算書

可決

第十八參急議案

東京府罹災救助基金貸出ニ關スル件

可決

第十九參急議案

自大正九年度東京府歲入歲出追加豫算書

可決

第二十參急議案

自大正九年度東京府歲入歲出追加豫算書

可決

第二十一參急議案

自大正九年度東京府歲入歲出追加更正豫算書

可決

第二十二參急議案

運用金ニ關スル件

可決

第二十三參急議案

自大正九年度東京府歲入歲出追加豫算書

可決

第二十四參急議案

自大正九年度東京府歲入歲出追加更正豫算書

可決

第二十五參急議案

自大正九年度東京府歲入歲出追加豫算書

可決

第二十六參急議案

運用金ニ關スル件

可決

第二十七參急議案

東京府罹災救助基金貸出ニ關スル件

可決

第二十八參急議案

自大正九年度東京府歲入歲出追加豫算書

可決

第二十九參急議案

自大正九年度東京府歲入歲出追加豫算書

可決

第三十參急議案

自大正九年度東京府歲入歲出追加豫算書

可決

第三十一參急議案

自大正九年度東京府歲入歲出追加豫算書

可決

第三十二參急議案

自大正九年度東京府歲入歲出追加豫算書

可決

府參三十三號議案	地上權設定契約締結ノ件	可決
府參三十四號議案	大正九年度東京府歳入歳出追加豫算書	可決
府參三十六號議案	大正九年度東京府歳入歳出追加豫算書	可決
府參三十七號議案	府會議員選舉立會人竝投票立會人費用辨償額及其ノ支給方法中改正ノ件	可決
府參三十八號議案	府會議員名譽職參事會員及府會議員選舉立會人竝投票立會人旅費増額支給ニ關スル規程廢止ノ件	可決
府參三十九號議案	府會議員名譽職參事會員費用辨償額及其ノ支給方法中改正ノ件	可決
府參四十一號議案	大正九年度東京府歳入歳出追加豫算書	可決
府參四十二號議案	大正九年度東京府歳入歳出追加豫算書	可決
府參四十三號議案	特別經濟運用ニ關スル件	可決
府參四十四號議案	大正九年度東京府歳入歳出追加豫算書	可決
府參四十五號議案	特別經濟運用ニ關スル件	可決
府參四十六號議案	府費ニ關スル市部郡部ノ分擔及收入割合中改正ノ件	可決

府參四十七號議案	大正九年度東京府歳入歳出追加豫算書	可決
府參四十八號議案	特別經濟運用ニ關スル件	可決
府參四十九號議案	大正九年度東京府歳入歳出追加豫算書	可決
府參五十號議案	特別經濟運用ニ關スル件	可決

(註) 府參急施第十五號同第十六號同第三十五號及同第四十號は缺號である。

議決摘要

府參一號急施案 大正八年度東京府歳入歳出追加豫算書……………可決(一月五日)

歳入

經常部

第一款	財產	收入	金千四百貳拾參圓八拾錢
第三款	雜收	收入	金百五拾八圓九拾四錢
第四款	市郡分賦額	金七萬四千九百參拾七圓貳拾七錢	
經常部合計金七萬六千五百貳拾圓壹錢			

臨時部

第一款 國庫補助金 金百四拾六圓貳拾九錢

市町村傳染病豫防補助費補助金

臨時部合計金百四拾六圓貳拾九錢

歲入總計金七萬六千六百六拾六圓參拾錢

歲出

經常部

第五款 衛生及病院費 金參千六百六拾九圓貳拾七錢

巢鴨病院費

第六款 教 育 費 金七千貳百參拾七圓貳錢

三師範學校食費並學資補給費其ノ他

第七款 府 吏 員 費 金貳千貳百四拾參圓六拾錢

經常部合計金壹萬參千四百四拾九圓八拾九錢

臨時部

第六款 市町村傳染病豫防補助費 金八百七拾七圓七拾五錢

第七款 教 育 費 金七百七拾七圓五拾錢

高等女學校費

第八款 府 廳 舍 建 築 費 金千八百八拾壹圓拾六錢

第三款 衛 生 及 病 院 費 金六萬六百八拾圓

松澤病院建築費

臨時部合計金六萬參千五百拾六圓四拾壹錢

歲出總計金七萬六千六百六拾六圓參拾錢

府參急施 第二號議案 大正八年度東京府歲入歲出追加豫算書……………可決(一月五日)

歲入

經常部

第四款 市 郡 分 賦 額 金貳萬五千六百壹圓五拾錢

經常部合計金貳萬五千六百壹圓五拾錢

臨時部

第一款 國 庫 補 助 金 金七千參百拾參圓五拾錢

第七章 參事會の行動 大正九年の參事會

傳染病豫防費補助金

臨時部合計金七千參百拾參圓五拾錢

歲入總計金參萬貳千九百拾五圓

歲出

經常部

第五款 衛生及病院費

金貳萬九千貳百五拾四圓

惡性感冒豫防費

經常部合計金貳萬九千貳百五拾四圓

臨時部

第四款 河川改良工事附帶工事費

金參千六百六拾壹圓

道路橋梁費

臨時部合計金參千六百六拾壹圓

歲出總計金參萬貳千九百拾五圓

府參急施
第三號議案

大正九年度東京府歲入歲出追加豫算書……………

可決(四月)

歲入

經常部

第二款 國庫下渡金

金壹萬千六百八拾壹圓參拾四錢

第四款 市郡分賦額

金七千七百八拾七圓五拾六錢

經常部合計金壹萬九千四百六拾八圓九拾錢

歲入總計金壹萬九千四百六拾八圓九拾錢

歲出

經常部

第一款 警察費

金壹萬九千四百六拾八圓九拾錢

物價騰貴ノ爲メ警部補並巡查被服費不足額

經常部合計金壹萬九千四百六拾八圓九拾錢

歲出總計金壹萬九千四百六拾八圓九拾錢

府參急施
第四號議案

大正八年度東京府歲入歲出追加豫算書……………

可決(二月)

歲入

第七章 參事會の行動

大正九年の參事會

經常部

第四款 市郡分賦額 金五千圓

經常部合計金五千圓

歲入總計金五千圓

歲出

經常部

第九款 勸業費 金五千圓

實業獎勵費

經常部合計金五千圓

歲出總計金五千圓

府參急
第五號議案

自大正六年度東京府荒川改良工事附帶工事費繼
至大正八年度

續年期及支出方法更正ノ件……………可決(二月十八日)

既定額金五萬七千七百貳拾壹圓

一金七萬九千百拾參圓 道路橋梁費

內譯

既定額金〇

金貳萬千參百九拾貳圓 大正九年度支出額

橋梁新架費

右ハ物價騰貴ニ伴ヒ小松川小橋ノ架橋費ノ增額ヲ要スル爲メ年度割ヲ更正スル

モノトス

府參急
第六號議案

自大正六年度東京府荒川改良工事附帶工事費繼
至大正七年度

續年期及支出方法更正ノ件……………可決(二月十八日)

既定額金拾四萬六千九拾九圓

一金參拾六萬貳百五拾五圓 道路橋梁費

內譯

既定額金拾壹萬參千六百九拾九圓

金拾五萬九千五百圓 大正八年度支出額

橋梁新架費

第七章 參事會の行動

大正九年の參事會

既定額金〇

金拾六萬八千貳百五拾五圓

橋梁新架費

荒川改良工事附帶工事ニ屬スル鳩ヶ谷道及四ツ木街道筋ノ架橋工事費ハ物價騰貴及設計變更ノ爲メ増額ヲ要スルニ依リ年度割ヲ更正スルモノトス

府參急
第七號議案施

自大正七年度至大正十年度東京府荒川改良工事附帶工事費繼

續年期及支出方法更正ノ件

可決(二月十八日)

既定額金百六萬四百參拾六圓

一金百七拾壹萬參千八百參拾貳圓

內 譯

道路 橋 梁 費

既定額金貳拾貳萬四千四百拾貳圓

金五拾六萬四千五百圓

橋梁新架費

既定額金四拾五萬八百貳拾壹圓

大正八年度支出額

金七拾六萬參千八百五拾九圓

橋梁新架費

大正九年度支出額

荒川改良工事附帶工事ニ屬スル堀切道四ツ木街道千葉街道筋ノ架橋工事費ハ物價騰貴及設計變更ノ爲メ増額ヲ要スルニ依リ年度割ヲ更正スルモノトス

府參急
第八號議案施

大正八年度東京府歳入歳出追加豫算書……………可決(二月十八日)

歳 入

經常部

第二款 國庫下渡金 金貳千貳百貳拾圓

第四款 市部分賦額 金四拾壹萬四千貳百參拾四圓六拾五錢

經常部合計金四拾壹萬六千四百五拾四圓六拾五錢

歳入總計金四拾壹萬六千四百五拾四圓六拾五錢

歳 出

經常部

第一款 警察費 金參千七百圓

元衛生部長栗本庸勝慰勞金

第三款 土木費 金參千參百六圓

物價騰貴ノ爲メ道路修繕費不足額

第六款 教育費 金千圓

元織染學校長早崎龜壽慰勞金

第九款 勸業費 金四百八拾參圓

經常部合計金八千四百八拾九圓

臨時部

第二款 土木費 金貳萬六百六拾圓

物價騰貴ノ爲メ治水堤防費不足額

第四款 河川改良工事附帶工事費 金千百四拾六圓六拾五錢

假道修理費

第三款 河川改良工事附帶工事費 金參拾八萬六千百五拾九圓

臨時部合計金四拾萬七千九百六拾五圓六拾五錢

歲出總計金四拾壹萬六千四百五拾四圓六拾五錢

府參急施 第九號議案 大正八年度東京府歲入歲出追加豫算書……………可決(三日月)

歲入

經常部

第四款 市郡分賦額 金貳萬千八拾七圓九拾四錢

經常部合計金貳萬千八拾七圓九拾四錢

臨時部

第七款 寄附金 金貳萬圓

教育費寄付金

臨時部合計金貳萬圓

歲入總計金四萬千八拾七圓九拾四錢

歲出

經常部

第三款 土木費 金千圓

道路橋梁費

第七章 參事會の行動 大正九年の參事會

第六款 教 育 費 金八千八百六拾貳圓九拾四錢

第三款 衆議院議員選舉費 金千參百圓

經常部合計金壹萬千百六拾貳圓九拾四錢

臨時部

第二款 土 木 費 金壹萬七千九百貳拾五圓

第七款 教 育 費 金壹萬貳千圓

青山師範學校建築費

臨時部合計金貳萬九千九百貳拾五圓

歲出總計金四萬千八百七拾七圓九拾四錢

(原案說明) 本案豫算ノ追加ヲ要スルハ本年二月二十三日降雪ノ爲メ泥土取除キ費用ヲ要スルト河岸竝堤防ノ復舊費及厚木街道改修工事費、青山師範學校第一高等女學校、農林學校ノ各校費、青山師範學校建築費等ニ於テ物價騰貴ノ爲メ増額ノ必要アルト衆議院議員選舉人名簿調製費ヲ要スルトニ由ル

府參急施第十號議案

府會議員名譽職參事會員及府會議員選舉並投票立會人旅費増額支給規則中改正ノ件

可決(三月)

府會議員名譽職參事會員及府會議員選舉並投票立會人旅費増額支給規則中左ノ通改正シ大正九年三月一日以降旅行ノ者ヨリ之ヲ適用スルモノトス

左ノ一項ヲ加フ

前項増給ヲ爲スモ鐵道賃又ハ船賃ノ實費ニ足ラサルトキハ更ニ其ノ不足額ヲ増給スルコトヲ得但シ實費ノ範圍ニ關シテハ府費支辨奏任待遇者ニ關スルモノノ例ニ由ル

府參急施第十一號議案

大正八年度東京府歲入歲出追加豫算書……………可決(三月)

歲 入

經 常 部

第四款 市 郡 分 賦 額 金五千圓

經常部合計金五千圓

歲入總計金五千圓

歲 出

經 常 部

第九款 勸業費 金五千圓

實業獎勵費

經常部合計金五千圓

歲出總計金五千圓

府參急施
第十二號議案

大正八年度東京府歲入歲出追加豫算書……………可 決(三十七日)

歲入

經常部

第四款 市郡分賦額 金七千四百拾壹圓九拾九錢

經常部合計金七千四百拾壹圓九拾九錢

臨時部

第一款 國庫補助金 金六百六拾參圓四拾六錢

癩療養費補助金

臨時部合計金六百六拾參圓四拾六錢

歲入總計金八千七拾五圓四拾五錢

歲出

經常部

第四款 府會議諸費 金參千八百九拾九圓

第五款 衛生及病院費 金參千九百八拾圓八拾錢

癩療養費分擔金

經常部合計金七千八百七拾九圓八拾錢

臨時部

第三款 特別經濟編入 金百九拾五圓六拾五錢

臨時部合計金百九拾五圓六拾五錢

歲出總計金八千七拾五圓四拾五錢

府參急施
第十三號議案

大正九年度東京府歲入歲出追加豫算書……………可 決(三十七日)

歲入

經常部

第四款 市郡分賦額 金五萬八千五百拾貳圓八拾錢

第七章 參事會の行動

大正九年の參事會

經常部合計金五萬八千五百拾貳圓八拾錢
歲入總計金五萬八千五百拾貳圓八拾錢

歲出

經常部

第三款 土 木 費 金四萬五千參百八拾五圓貳拾錢

砂利運搬用自動車買入其ノ他

第四款 府 吏 員 費 金九千八百貳拾七圓六拾錢

經常部合計金五萬五千貳百拾貳圓八拾錢

臨時部

第二款 土 木 費 金參千參百圓

自動車倉庫建設費其ノ他

臨時部合計金參千參百圓

歲出總計金五萬八千五百拾貳圓八拾錢

府參急施 第十四號議案 不動産處分ノ件……………可決(三十日)

一元東京府巢鴨病院建物ノ一部 但シ別紙ノ通
右賣却スルモノトス

元東京府巢鴨病院構内所在

名	稱	棟數	坪數	見積價格
新病室、浴室、裁縫室其他各種建物		二〇	一三四坪	二、三七六圓
本館及病室、廁、物置其他各種建物		四八	一、二〇九坪	九、七八九圓
重病室、講堂、物置其他各種建物		一五	一、五九五坪	一、一一八圓
豚及鷄番舍、炊事場其他各種建物		二七	二、八一三坪	一、九九五圓
合 計		一一〇	一、七八四坪	一五、二八〇圓

府參急施 第十四號議案ノ二 自大正六年度東京府土木費繼續年期及支出方法

更正ノ件……………可決(三十日)

既定額金參萬參千八拾壹圓

一金參萬參千八拾壹圓

内 譯

道路橋梁費

既定額金貳萬貳千九百五圓

金壹萬八千九百五圓

大正八年度支出額

道路改修費

既定額金〇

金四千圓

大正九年度支出額

道路改修費

仲仙道改修工事ハ工事施行ノ都合上大正八年度内ニ竣工セサルヲ以テ年度割ヲ更正スルモノトス

府參急施
第十七號議案

大正八年度東京府歲入歲出追加豫算書……………可決(三十日)

歲入

經常部

第四款 市郡分賦額 金四千六百五圓八拾四錢

經常部合計金四千六百五圓八拾四錢

臨時部

第一款 國庫補助金 金千壹圓拾六錢

傳染病豫防費補助金及副業獎勵費補助金

臨時部合計金千壹圓拾六錢

歲入總計金五千六百七圓

歲出

經常部

第五款 衛生及病院費 金四千七百四拾七圓

傳染病豫防接觸手當

第九款 勸業費 金貳百拾圓

經常部合計金四千九百五拾七圓

臨時部

第二款 勸業補助費 金六百五拾圓

共進會補助

臨時部合計金六百五拾圓
歲出總計金五千六百七圓

府參急施 第十八號議案 東京府罹災救助基金貸出ニ關スル件……………可決(三十日)

厚木街道裏道改修費及河川改良工事附帶工事費増加負擔ニ充ツル爲メ罹災救助基金ヨリ金貳拾貳萬五百圓ヲ左記ノ方法ニ依リ東京府郡部普通經濟へ貸出スモノトス

第一條 厚木街道裏道改修費及河川改良工事附帶工事費増加負擔ニ充ツル爲メ東京府郡部普通經濟ニ對シ大正八年度東京府罹災救助基金ヨリ金貳拾貳萬五百圓ヲ貸出スモノトス

前項貸出金ノ利率ハ年六分トス

第二條 貸出金ハ左記年次表ノ通毎年九月三月ノ兩期ニ償還セシムルモノトス但シ郡部財政ノ都合ニ依リ繰上償還ヲ爲サシメ又ハ償還年限ヲ短縮セシムルコトアルヘシ

第三條 貸出金ニ對スル利子ハ毎年九月三月ノ兩期ニ於テ前六箇月分ヲ仕拂ハ

シムルモノトス

(年次表省略)

府參急施 第十九號議案 大正九年度東京府歲入歲出追加豫算書……………可決(四日)

歲入

經常部

第四款 市郡分賦額 金貳萬四百四拾圓

經常部合計金貳萬四百四拾圓

歲入總計金貳萬四百四拾圓

歲出

經常部

第三款 衆議院議員選舉費 金壹萬八千貳百五拾九圓

第四款 府吏員費 金八拾壹圓

經常部合計金壹萬八千參百四拾圓

臨時部

第三款 府廳舍建築費 金貳千百圓

臨時部合計金貳千百圓

歲出總計金貳萬四百四拾圓

府參急施
第二十號議案

大正九年度東京府歲入歲出追加豫算書……………可決(十五日)

歲入

經常部

第四款 市郡分賦額 金貳萬千貳百貳拾四圓

經常部合計金貳萬千貳百貳拾四圓

臨時部

第二款 國庫補助金 金八百圓

臨時部合計金八百圓

歲入總計金貳萬貳千貳拾四圓

歲出

經常部

第三款 土木費 金壹萬四千貳百貳拾四圓

物價騰貴ノ爲メ河岸竝堤防特定修繕費不足額

第六款 教育費 金六千八百圓

青山師範學校外一校備品費

經常部合計金貳萬千貳拾四圓

臨時部

第一款 勸業補助費 金千圓

美術展覽會補助

臨時部合計金千圓

歲出總計金貳萬貳千貳拾四圓

府參急施
第二十一號議案

大正九年度東京府歲入歲出追加更正豫算書……………可決(十五日)

歲入

經常部

既定豫算高 金七拾四萬千五百五拾參圓九拾壹錢

第七章 參事會の行動

大正九年の參事會

第二款 國庫下渡金 金八拾參萬五千八百貳拾四圓參拾錢
 既定豫算高 金五拾八萬九千八百四拾五圓八拾壹錢
 第三款 雜收入 金五拾八萬八千七百七拾七圓五拾八錢
 既定豫算高 金七百四拾參萬五千貳百九圓貳拾五錢
 第四款 市郡分賦額 金七百七拾參萬參千百拾七圓八拾五錢
 既定豫算高 金九百貳拾六萬四千貳百六拾六圓七拾四錢
 經常部合計金九百六拾五萬五千七百七拾七圓五拾錢

臨時部

既定豫算高 金九拾萬六千六百六拾四圓參拾參錢
 第一款 國庫補助金 金九拾萬九千參百六拾八圓八拾貳錢
 傳染病豫防費蠶業取締費原蠶種製造所費副業獎勵費種畜場費感化院費ノ補助金
 既定豫算高 金百四拾九萬八千五百八拾參圓九拾六錢
 臨時部合計金百五拾萬千貳百八拾八圓四拾五錢
 既定豫算高 金千七拾六萬貳千八百五拾圓七拾錢

歲入總計金千百拾五萬六千四百六拾五圓九拾五錢

歲出

經常部

既定豫算高 金百貳拾貳萬九千參百八拾四圓八拾錢
 第一款 警察費 金百參拾八萬七千六百八拾八圓七拾九錢
 俸給及諸給
 既定豫算高 金五拾貳萬八千七百五拾八圓四拾壹錢
 第三款 土木費 金五拾參萬八千貳百八拾參圓四拾壹錢
 道路橋梁費治水堤防費
 既定豫算高 金七萬四拾四圓五拾四錢
 第四款 府會議諸費 金七萬千四百四拾貳圓九拾九錢
 府會議費
 既定豫算高 金參拾八萬八千九百七拾圓七拾九錢
 第五款 衛生及病院費 金四拾參萬貳千百拾九圓七錢
 衛生諸費松澤病院費娼妓病院費屠畜検査費

既定豫算高 金百五拾四萬千參百五拾四圓參拾六錢

第六款 教育費 金百六拾五萬參千四百拾參圓六拾貳錢

青山師範學校費外各學校費

既定豫算高 金貳拾七萬貳千貳百七圓四拾九錢

第九款 勸業費 金貳拾八萬參千七百六拾貳圓參拾錢

勸業諸費・森林改良費・獸疫豫防費

既定豫算高 金五萬百九拾八圓四拾參錢

第十款 府費取扱費 金五萬參百六拾壹圓四拾參錢

徵收費

既定豫算高 金四拾貳萬九千百拾壹圓七拾九錢

第七款 府吏員費 金四拾七萬五千參百七拾壹圓拾五錢

吏員費

既定豫算高 金參千五百圓

第六款 史蹟天然記念物保存費 金參千七百八拾八圓

保存費

既定豫算高 金壹萬九千九百九拾壹圓四錢

第三款 感化院費 金貳萬千五百五拾圓六拾錢

小笠原修齊學園費

既定豫算高 金貳萬千八百四拾圓

第四款 救濟事業費 金貳萬七千貳百拾六圓

既定豫算高 金五萬九千參百參拾壹圓六拾四錢

第五款 都市計畫費 金六萬四千百參拾壹圓拾八錢

事務費調査費

既定豫算高金五百四拾萬五千六百九拾四圓參拾貳錢

經常部合計金五百七拾九萬九千參百九圓五拾七錢

既定豫算高金千七拾六萬貳千八百五拾圓七拾錢

歲出總計金千百拾五萬六千四百六拾五圓九拾五錢

(原案説明) 追加更正ヲ要スルハ府費支辨ニ屬スル官吏吏員職員雇備人ニ對スル増俸増給ヲ大體前年度豫算ノ一割乃至二割ニ變更シ別ニ俸給給料ノ五割乃至十割ノ特別手當ヲ給與セムトスルニ由ル

府參急施
第二十二號議案

運用金ニ關スル件

可決(五月十五日)

大正九年度郡部經濟所屬市郡負擔歲出追加ニ充ツル爲メ東京府府立學校基本金ヨリ金拾參萬六千圓郡負擔歲出追加ニ充ツル爲メ東京府御大典記念育英資金ヨリ金貳萬千圓ヲ左ノ各項ニ依リ郡部經濟へ運用スルモノトス

一大正九年度内須要ニ應シ一回若クハ數回ニ運用スルモノトス

一運用金ノ利子ハ一箇年百分ノ六以内トシ毎年度九月末日及三月末日ニ於テ前六箇月分ヲ仕拂フモノトス但シ運用又ハ戻入ノ際ニ於ケル一期ニ滿タサル端數ハ日割ヲ以テ計算ス

一運用金ハ大正十年度ニ於テ戻入スルモノトス

府參急施
第二十三號議案

大正九年度東京府歲入歲出追加豫算書

可決(五月十五日)

歲入

經常部

第四款 市郡分賦額 金貳萬四千貳百拾四圓

經常部合計金貳萬四千貳百拾四圓

歲入總計金貳萬四千貳百拾四圓

歲出

經常部

第三款 土木費 金壹萬七千七百拾四圓

治水堤防費

第一大款 史蹟天然記念物保存費 金千五百圓

經常部合計金壹萬九千貳百拾四圓

臨時部

第二大款 勸業補助費 金五千圓

小笠原島竝伊豆七島航海費補助

臨時部合計金五千圓

歲出總計金貳萬四千貳百拾四圓

(原案説明) 追加ヲ要スルハ物價騰貴ノ爲メ豫算不足ヲ告クルニ依リ土木費ノ内河岸堤防修繕費及小笠原島竝伊豆七島航海費補助ノ追加ヲ要スルモノアルト史蹟其ノ他民政史料ニ關スル

印刷物ハ之ヲ八年度ニ於テ刊行ノ豫定ナリシ處年度末ニ至リ餘日少ク同年度内之ヲ遂行スル
事能ハサリシ爲メ九年度ニ繰越施行セントスルトニ由ル

府參急施
第二十四號議案

大正九年度東京府歳入歳出追加更正豫算書……………可 決(五月
三日)

歳入

經常部

既定豫算高 金七百七拾五萬七千參百參拾壹圓八拾五錢

第四款 市郡分賦額 金七百七拾六萬九百七拾九圓參拾參錢

既定豫算高金九百六拾七萬九千參百九拾壹圓五拾錢

經常部合計金九百六拾八萬參千參拾八圓九拾八錢

既定豫算高金千百拾八萬六百七拾九圓九拾五錢

歳入總計金千百拾八萬四千參百貳拾七圓四拾參錢

歳出

經常部

既定豫算高 金六萬貳千六百七圓

第三款 都市計畫地方委員會費 金六萬六千貳百五拾四圓四拾八錢

既定豫算高金五百八拾壹萬八千五百貳拾參圓五拾七錢

經常部合計金五百八拾貳萬貳千百七拾壹圓五錢

既定豫算高金千百拾八萬六百七拾九圓九拾五錢

歳出總計金千百拾八萬四千參百貳拾七圓四拾參錢

(原案説明) 本案豫算ノ追加更正ヲ要スルハ都市計畫地方委員會ノ職員及傭人ニ對スル俸給給
料ヲ更正シ更ニ別ニ特別手當ヲ給與セントスルトニ由ル而シテ其ノ歳入ハ市郡分賦額ヲ以テ
之ニ充テントス

府參急施
第二十五號議案

大正九年度東京府歳入歳出追加豫算書……………可 決(五月
三日)

歳入

經常部

第三款 雜收 金貳拾壹圓六拾錢

第四款 市郡分賦額 金拾六萬千六百六拾壹圓六拾貳錢

經常部合計金拾六萬千六百八拾參圓貳拾貳錢

第七章 參事會の行動 大正九年の參事會

歲入總計金拾六萬千六百八拾參圓貳拾貳錢

歲出

經常部

第三款 土木費 金九千四百八拾貳圓

河岸堤防特定修繕費

第四款 府會議諸費 金壹萬貳千八百七拾五圓八拾錢

第六款 教育費 金五百圓

第七款 府吏員費 金貳萬參千九百五拾六圓八拾錢

自動車購入其ノ他

第三款 都市計畫地方委員會費 金壹萬四千參百七拾圓拾貳錢

經常部合計金六萬千八百八拾四圓七拾貳錢

臨時部

第二款 土木費 金八萬九千參百貳拾參圓

出水被害ノ道路箇所復舊費

第七款 教育費 金四千九百四拾四圓

中學校及商業學校渡廊下建設費等

第三款 府廳舍建築費 金六千貳百參拾壹圓五拾錢

臨時部合計金拾萬四百九拾八圓五拾錢

歲出總計金拾六萬千六百八拾參圓貳拾貳錢

府參急施 第二十六號議案 運用金ニ關スル件……………可決(五月五日)

大正九年度郡部經濟所屬市部負擔歲出追加ニ充ツル爲メ東京府御大典記念育英資金ヨリ金參萬圓ヲ左ノ各項ニ依リ郡部經濟へ運用スルモノトス

一大正九年度内須要ニ應シ一回若クハ數回ニ運用スルモノトス
一運用金ノ利子ハ一箇年百分ノ六以内トシ毎年度九月末日及三月末日ニ於テ前六箇月分ヲ仕拂フモノトス但シ運用又ハ戻入ノ際ニ於ケル一期ニ滿タサル端數利子ハ日割ヲ以テ計算ス
一運用金ハ大正十年度ニ於テ戻入スルモノトス

府參急施 第二十七號議案 東京府罹災救助基金貸出ニ關スル件……………可決(五月五日)

大正九年五月水害復舊費負擔ニ充ツル爲メ罹災救助基金ヨリ金九萬圓ヲ左記ノ方法ニ依リ東京府郡部普通經濟へ貸出スモノトス

第一條 大正九年五月水害復舊費負擔ニ充ツル爲メ東京府郡部普通經濟ニ對シ

大正九年度東京府罹災救助基金ヨリ金九萬圓ヲ貸出スモノトス

前項貸出金ノ利率ハ年百分ノ六・五以内トス

第二條 貸出金ハ左記年次表ノ通大正十四年度ニ於テ償還セシムルモノトス但

シ郡部財政ノ都合ニ依リ繰上償還ヲナサシメ又ハ償還年限ヲ短縮セシムルコトアルヘシ

第三條 貸出金ニ對スル利子ハ毎年九月・三月ノ兩期ニ於テ前六箇月分ヲ支拂ハ

シムルモノトス

(年次表省略)

府參急施
第二十八號議案

大正九年度東京府歲入歲出追加豫算書……………可決(六月)

歲入

經常部

第二款 國庫下渡金 金千七百八拾八圓五拾壹錢

第四款 市郡分賦額 金九千五百貳拾五圓參拾四錢

經常部合計金壹萬千參百拾參圓八拾五錢

歲入總計金壹萬千參百拾參圓八拾五錢

歲出

經常部

第一款 警察費 金貳千九百八拾圓八拾五錢

巡查召募旅費

第五款 府統計費 金八千參百參拾參圓

經常部合計金壹萬千參百拾參圓八拾五錢

歲出總計金壹萬千參百拾參圓八拾五錢

府參急施
第二十九號議案

大正九年度東京府歲入歲出追加豫算書……………可決(六月)

歲入

經常部

第一款 財 產 收 入 金四千四百拾四圓五拾八錢
特別經濟繰入

第二款 國 庫 下 渡 金 金參千四百七拾四圓

第四款 市 郡 分 賦 額 金四千貳百六拾貳圓

經常部合計金壹萬貳千五百五拾圓五拾八錢

歲入總計金壹萬貳千五百五拾圓五拾八錢

歲 出

經 常 部

第一款 警 察 費 金五千七百九拾圓

物價騰貴ノ爲メ警部宿料増加

經常部合計金五千七百九拾圓

臨 時 部

第二款 土 木 費 金千九百四拾六圓

出水被害箇所復舊治水堤防費

第七款 教 育 費 金四千四百拾四圓五拾八錢

化業工業學校建築費

臨時部合計金六千參百六拾圓五拾八錢

歲出總計金壹萬貳千五百五拾圓五拾八錢

府參急施 第三十號議案 大正九年度東京府歲入歲出追加豫算書……………可 決(六月十六日)

歲 入

經 常 部

第四款 市 郡 分 賦 額 金七千五百參拾七圓貳拾四錢

經常部合計金七千五百參拾七圓貳拾四錢

臨 時 部

第一款 國 庫 補 助 金 金千五百七圓四拾四錢

傳染病豫防費補助金

臨時部合計金千五百七圓四拾四錢

歲入總計金九千四拾四圓六拾八錢

歲 出

經常部

第五款 衛生及病院費 金九千四拾四圓六拾八錢
虎列拉病豫防費

經常部合計金九千四拾四圓六拾八錢
歲出總計金九千四拾四圓六拾八錢

府參急施
第三十一號議案

大正九年度東京府歲入歲出追加豫算書……………可決(六月)

歲入

經常部

第四款 市郡分賦額 金壹萬千五百拾壹圓
經常部合計金壹萬千五百拾壹圓
歲入總計金壹萬千五百拾壹圓

歲出

經常部

第三款 土木費 金壹萬千五百拾壹圓

物價騰貴ノ爲メ道路橋梁費及治水堤防費不足額

經常部合計金壹萬千五百拾壹圓
歲出總計金壹萬千五百拾壹圓

府參急施
第三十二號議案

大正九年度東京府歲入歲出追加豫算書……………可決(七月)

歲入

經常部

第三款 雜收 金千百拾六圓

手數料

第四款 市郡分賦額 金參千百五拾四圓六錢
經常部合計金四千貳百七拾圓六錢

臨時部

第一款 國庫補助金 金參百拾六圓四拾九錢
傳染病豫防費補助金其ノ他

臨時部合計金參百拾六圓四拾九錢

歲入總計金四千五百八拾六圓五拾五錢

歲出

經常部

第五款 衛生及病院費 金四千貳百拾八圓五錢

癩豫防費及衛生諸費

第六款 教 育 費 金參百拾八圓五拾錢

第三高等女學校費

經常部合計金四千五百參拾六圓五拾五錢

臨時部

第六款 市町村傳染病豫防補助費 金五拾圓

臨時部合計金五拾圓

歲出總計金四千五百八拾六圓五拾五錢

府參急施
第三十三號議案

地上權設定契約締結ノ件……………

可決(七月)

府立農林學校實習林トシテ杉檜林造成ノ爲メ東京府西多摩郡小宮村九百四十六

番地木住野昇平外十三名所有ノ山林小宮村千五百九十二番ノ六一町八反歩及同
村千五百九十六番ノ四三町二反歩ニ對シ左記條件ヲ以テ地上權設定契約ヲ締結
スルモノトス

一地上權存續期間ハ本年四月ヨリ大正四十四年三月ニ至ル三十五箇年トス

二收益 樹木ノ伐採ニ付テハ府ハ土地所有者ト協議ノ上之ヲ行フモノトシ伐採

ニ依ル收益ハ土地所有者ト府トノ間ニ各二等分スルモノトス

三公課及地代 土地ニ對スル公課ハ土地所有者ノ負擔トシ府ハ地代ヲ支拂ハサ

ルモノトス

四土地ノ引渡 地上權存續期限滿了ノ場合府ハ右滿了當時ニ於ケル現狀ノ儘土

地所有者ニ對シ引渡ヲナスモノトス

府參急施
第三十四號議案

大正九年度東京府歲入歲出追加豫算書……………可決(七月)

歲入

經常部

第四款 市 郡 分 賦 額 金五千六百參拾六圓九拾錢

第七章 參事會の行動

大正九年の參事會

經常部合計金五千六百參拾六圓九拾錢
歲入總計金五千六百參拾六圓九拾錢

歲出

經常部

第貳款 府吏員費 金千七圓九拾錢

書記增員諸費

經常部合計金千七圓九拾錢

臨時部

第四款 河川改良工事附帶工事費 金四千六百貳拾九圓

道路橋梁費

臨時部合計金四千六百貳拾九圓

歲出總計金五千六百參拾六圓九拾錢

府參急施
第三十六號議案

大正九年度東京府歲入歲出追加豫算書……………可決(八月)

歲入

經常部

第四款 市郡分賦額 金壹萬參百圓

經常部合計金壹萬參百圓

歲入總計金壹萬參百圓

歲出

經常部

第九款 勸業費 金六千八百圓

產業視察費等

經常部合計金六千八百圓

臨時部

第貳款 勸業補助費 金參千五百圓

物產共進會補助

臨時部合計金參千五百圓

歲出總計金壹萬參百圓

府參急施
第三十七號議案

府會議員選舉立會人竝投票立會人費用辨償額
及其ノ支給方法中改正ノ件……………可決(八月)

明治三十二年八月東京府令第五十六號府會議員選舉立會人竝投票立會人費用辨償額及其ノ支給方法中左ノ通改正シ發布ノ日ヨリ施行スルモノトス
第一條 別表ヲ左ノ如ク改ム

鐵道	賃一哩	車馬	賃一里	日	當一日	宿泊	料一夜
六錢	二付	五拾錢	二付	貳圓	參圓		

第二條第一項ヲ左ノ如ク改ム

他市町村へ旅行スル場合ニ於テハ汽車賃ハ哩數ニ應シ車馬賃ハ里數ニ應シ順路ニ依リ之ヲ支給ス但シ一位未滿端數ノ路程ハ切捨トス
第三條 陸路六里未滿鐵道四十八哩未滿ノ旅行ニ在リテハ事務ノ都合ニ依リ宿泊シタル場合ヲ除クノ外其ノ日當ハ定額ノ半額トス

府參急施
第三十八號議案

府會議員名譽職參事會員及府會議員選舉立會

人竝投票立會人旅費増額支給ニ關スル規程廢止ノ件……………可決(八月)

府會議員名譽職參事會員及府會議員選舉立會人竝投票立會人旅費増加支給ニ關スル規程ハ大正九年七月三十一日限之ヲ廢止ス

府參急施
第三十九號議案

府會議員名譽職參事會員費用辨償額及其ノ支給方法中改正ノ件……………可決(八月)

府會議員名譽職參事會員費用辨償額及其ノ支給方法中左ノ通改正シ大正九年八月一日ヨリ之ヲ施行スルモノトス
別表中旅費額ヲ左ノ通改ム

鐵道	賃船	賃車馬	賃日	當宿泊	料
八錢	拾錢	九拾錢	六圓	八圓	

府參急施
第四十一號議案

大正九年度東京府歳入歳出追加豫算書……………可決(九月)

歲入

經常部

第三款 雜收 入 金千四百七圓七拾五錢

辨償金

第四款 市郡分賦額 金貳萬九千九百七拾七圓九拾貳錢

經常部合計金參萬千參百八拾五圓六拾七錢

歲入總計金參萬千參百八拾五圓六拾七錢

歲出

經常部

第三款 土木費 金貳萬貳千五百五拾七圓九拾五錢

道路橋梁費(治水堤防費出水破壞箇所修理)

第二款 府廳舍修繕費 金參百五拾參圓五拾錢

經常部合計金貳萬貳千九百拾壹圓四拾五錢

臨時部

第四款 河川改良工事附帶工事費 金六千拾貳圓貳拾貳錢

假道破壞箇所修繕

第三款 府廳舍建築費 金貳千四百六拾貳圓

臨時部合計金八千四百七拾四圓貳拾貳錢

歲出總計金參萬千參百八拾五圓六拾七錢

府參急施
第四十二號議案

大正九年度東京府歲入歲出追加豫算書……………可決(六月)

歲入

經常部

第四款 市郡分賦額 金參萬貳千七百拾九圓拾錢

經常部合計金參萬貳千七百拾九圓拾錢

臨時部

第一款 國庫補助金 金百拾八圓八拾貳錢

感化院費補助金

第三款 國庫交付金 金參萬六千七百七拾五圓

國勢調查費交付金

臨時部合計金參萬六千貳百九拾參圓八拾貳錢
歲入總計金六萬九千拾貳圓九拾貳錢

歲出

經常部

第九款 勸業費 金貳萬五千圓

實業獎勵費

第五款 府統計費 金四萬貳千五拾圓

國勢調查準備費國勢調查市町村交付金

經常部合計金六萬七千五拾圓

臨時部

第三款 府廳舍建築費 金千貳百五拾圓

本廳建築費

第三款 感化院費 金七百拾貳圓九拾貳錢

小笠原修齊學園費

臨時部合計金千九百六拾貳圓九拾貳錢

歲出總計金六萬九千拾貳圓九拾貳錢

府參急施 第四十三號議案 特別經濟運用ニ關スル件……………可決(十月)

大正九年度郡部經濟所屬市部負擔歲出追加ニ充ツル爲メ東京府松澤病院基本金
ヨリ金壹萬七千圓ヲ左ノ各項ニ依リ郡部經濟へ運用スルモノトス

一大正九年度内須要ニ應シ一回若クハ數回ニ運用スルモノトス

一運用金ハ一箇年百分ノ六以内ノ割合ヲ以テ利子ヲ附シ毎年度九月三月ノ各末

日ニ於テ前六箇月分ヲ支拂フモノトス但シ運用又ハ戻入ノ際ニ於ケル一期ニ

滿タサル端數利子ハ日割ヲ以テ計算ス

一運用金ハ大正十年度ニ於テ戻入スルモノトス但シ經濟ノ都合ニ依リ繰上戻入

ヲ爲シ戻入年限ヲ短縮スルコトアルヘシ

府參急施 第四十四號議案 大正九年度東京府歲入歲出追加豫算書……………可決(十月)

歲入

經常部

第七章 參事會の行動 大正九年の參事會

第四款 市郡分賦額 金貳萬圓

經常部合計金貳萬圓

歲入總計金貳萬圓

歲出

臨時部

第三款 明治神宮鎮座祭奉祝費 金貳萬圓

臨時部合計金貳萬圓

歲出總計金貳萬圓

府參急施 第四十五號議案 特別經濟運用ニ關スル件……………可 決(十四日)

大正九年度郡部經濟所屬市郡負擔歲出追加ニ充ツル爲メ東京府御大典記念育英資金ヨリ金五千圓ヲ左ノ各項ニ依リ郡部經濟へ運用スルモノトス

一大正九年度内須要ニ應シ一回若クハ數回ニ運用スルモノトス

一運用金ハ一箇年百分ノ六以内ノ割合ヲ以テ利子ヲ附シ毎年度九月・三月ノ各末日ニ於テ前六箇月分ヲ仕拂フモノトス但シ運用又ハ戻入ノ際ニ於ケル一期ニ

滿タサル端數利子ハ日割ヲ以テ計算ス

一運用金ハ大正十年度内ニ於テ戻入スルモノトス但シ經濟ノ都合ニ依リ繰上戻入ヲ爲シ戻入年限ヲ短縮スルコトアルヘシ

府參急施 第四十六號議案 府費ニ關スル市部郡部ノ分擔及收入割合中改正ノ件……………可 決(二十日)

明治三十二年勅令第二百八十五號第五條ニ依リ大正九年度府費ニ關スル市部郡

部ノ分擔及收入割合中左ノ通改正スルモノトス

市部郡部收入ノ割合中「寄付金」ノ次ニ左ノ一項ヲ加フ

寄付金ノ内松澤病院費寄付金 市 七分七厘 郡 二分三厘

府參急施 第四十七號議案 大正九年度東京府歲入歲出追加豫算書……………可 決(二十日)

歲入

經常部

第四款 市郡分賦額 金五千參拾四圓五拾五錢

經常部合計金五千參拾四圓五拾五錢

臨時部

第六款 寄附金 金千六拾參圓

衛生及病院費寄附金

臨時部合計金千六拾參圓

歲入總計金六千九拾七圓五拾五錢

歲出

經常部

第五款 衛生及病院費 金千六拾參圓

松澤病院費

第六款 教育費 金五千參拾四圓五拾五錢

府立各學校修繕費暴風雨破損箇所

經常部合計金六千九拾七圓五拾五錢

歲出總計金六千九拾七圓五拾五錢

府參急施
第四十八號議案

特別經濟運用ニ關スル件……………可決(二十日)

大正九年度郡部經濟市部負擔歲出ニ充ツル爲メ東京府御大典記念育英資金ヨリ
金千圓ヲ左ノ各項ニ依リ郡部普通經濟へ運用スルモノトス

一大正九年度内須要ニ應シ一回若クハ數回ニ運用スルモノトス

一運用金ノ利子ハ一箇年百分ノ六以内ノ割合ヲ以テ毎年九月三月ノ各末日ニ於

テ前六箇月分ヲ仕拂フモノトス但シ運用又ハ戻入ノ際ニ於ケル一期ニ滿タサ

ル端數ハ日割ヲ以テ計算ス

一運用金ハ大正十年度ニ於テ之ヲ戻入スルモノトス

府參急施
第四十九號議案

大正九年度東京府歲入歲出追加豫算書……………可決(十一月)

歲入

經常部

第一款 國庫下渡金 金壹萬參千八百四圓五拾六錢

第四款 市郡分賦額 金五千百拾五圓四錢

第七章 參事會の行動 大正九年の參事會

經常部合計金壹萬八千九百拾九圓六拾錢

臨時部

第一款 國庫補助金 金五千五百八拾貳圓

河川改良工事附帶工事費補助金

臨時部合計金五千五百八拾貳圓

歲入總計金貳萬四千五百壹圓六拾錢

歲出

經常部

第一款 警察費 金貳萬參千七圓六拾錢

市街地建築物法ニ伴フ技師以下俸給及諸給

第三款 土木費 金千四百九拾四圓

橋梁修繕費

經常部合計金貳萬四千五百壹圓六拾錢

歲出總計金貳萬四千五百壹圓六拾錢

府參急施
第五十號議案

特別經濟運用ニ關スル件

可決(十一月十二日)

大正九年度郡部經濟所屬市郡負擔歲出追加ニ充ツル爲メ東京府御大典記念育英

資金ヨリ金四千圓ヲ左ノ各項ニ依リ郡部經濟へ運用スルモノトス

一大正九年度内須要ニ應シ一回若クハ數回ニ運用スルモノトス

一運用金ハ一箇年百分ノ六以内ノ割合ヲ以テ利子ヲ附シ毎年度九月三月ノ各末

日ニ於テ前六箇月分ヲ仕拂フモノトス但シ運用又ハ戻入ノ際ニ於ケル一期ニ

滿タサル端數利子ハ日割ヲ以テ計算ス

一運用金ハ大正十年度内ニ於テ戻入スルモノトス但シ經濟ノ都合ニ依リ繰上戻

入ヲ爲シ戻入年限ヲ短縮スルコトアルヘシ

市部參事會

急施議案

市參急施
第一號議案

大正八年度東京府市部歲入歲出追加豫算書……………可決

市參急施
第二號議案

大正八年度東京府市部歲入歲出追加豫算書……………可決

第七章 參事會の行動 大正九年の參事會

經常部

第七款 所得稅附加稅 金五萬九千五百五拾貳圓參拾八錢

實收超過金

第三款 市郡連帶市部收入額 金千貳百九圓八拾壹錢

經常部合計金六萬參百六拾貳圓拾九錢

臨時部

第二款 國庫補助金 金貳百拾圓五拾貳錢

臨時部合計金貳百拾圓五拾貳錢

歲入總計金六萬五百七拾貳圓七拾壹錢

歲出

經常部

第七款 市郡分賦市部負擔額 金五萬九千參百九圓五拾六錢

經常部合計金五萬九千參百九圓五拾六錢

臨時部

第二款 市町村傳染病豫防補助費 金千貳百六拾參圓拾五錢

臨時部合計金千貳百六拾參圓拾五錢

歲出總計金六萬五百七拾貳圓七拾壹錢

(原案說明) 府豫算ノ追加ニ伴フニ由ル

市參急施 第二號議案 大正八年度東京府市部歲入歲出追加豫算書……………可決(一月廿五日)

歲入

經常部

第七款 所得稅附加稅 金貳萬千六百五拾壹圓拾錢

實收超過金

第三款 市郡連帶市部收入額 金四千四百六拾壹圓貳拾四錢

經常部合計金貳萬六千百拾貳圓參拾四錢

歲入總計金貳萬六千百拾貳圓參拾四錢

歲出

經常部

第七款 市郡分賦市部負擔額 金貳萬六千百拾貳圓參拾四錢

經常部合計金貳萬六千百拾貳圓參拾四錢
歲出總計金貳萬六千百拾貳圓參拾四錢
(原案說明) 府豫算ノ追加ニ伴フニ由ル

市參急
第三號議案施

大正九年度東京府市部歲入歲出追加豫算書……………可

決(二月四日)

歲入

經常部

第十款 國庫下渡金 金貳萬參千貳百四拾六圓貳拾八錢

第三款 市郡連帶市部收入額 金九千五百七拾八圓七拾錢

經常部合計金參萬貳千八百貳拾四圓九拾八錢

臨時部

第一款 綠越金 金貳萬千八百八拾貳圓八拾九錢

臨時部合計金貳萬千八百八拾貳圓八拾九錢

歲入總計金五萬四千七百七圓八拾七錢

歲出

經常部

第一款 警察費 金參萬八千七百四拾參圓八拾錢

物價騰貴ノ爲メ巡查及消防手被服費不足額

第七款 市郡分賦市部負擔額 金壹萬五千九百六拾四圓五拾錢

經常部合計金五萬四千七百八圓參拾錢

歲出總計金五萬四千七百八圓參拾錢

市參急
第五號議案施

大正八年度東京府市部歲入歲出追加豫算書……………可
決(二月十八日)

歲入

經常部

第四款 營業稅附加稅 金四萬五千八百圓

實收超過金

第七款 所得稅附加稅 金拾五萬五千百四拾參圓九拾壹錢

同上

第三款 市郡連帶市部收入額 金千八百四拾貳圓六拾錢

第七章 參事會の行動

大正九年の參事會

經常部合計金貳拾萬貳千七百八拾六圓五拾壹錢

臨時部

第三款 府 債 金拾萬圓

臨時部合計金拾萬圓

歲入總計金參拾萬貳千七百八拾六圓五拾壹錢

歲出

經常部

第七款 市郡分賦市部負擔額 金參拾萬貳千七百八拾六圓五拾壹錢

經常部合計金參拾萬貳千七百八拾六圓五拾壹錢

歲出總計金參拾萬貳千七百八拾六圓五拾壹錢

(原案說明) 府豫算ノ追加ニ伴フニ由ル

市參急施
第六號議案

大正八年度東京府市部歲入歲出追加豫算書……………可決(三月)

歲入

經常部

第三款 市郡連帶市部收入額 金壹萬參千圓

經常部合計金壹萬參千圓

臨時部

第一款 繰越金 金壹萬千五百七拾七圓六拾六錢

臨時部合計金壹萬千五百七拾七圓六拾六錢

歲入總計金貳萬四千五百七拾七圓六拾六錢

歲出

經常部

第七款 市郡分賦市部負擔額 金貳萬四千五百七拾七圓六拾六錢

經常部合計金貳萬四千五百七拾七圓六拾六錢

歲出總計金貳萬四千五百七拾七圓六拾六錢

(原案說明) 府豫算ノ追加ニ伴フニ由ル

市參急施
第七號議案

大正八年度東京府市部歲入歲出追加豫算書……………可決(三月十七日)

歲入

第七章 參事會の行動 大正九年の參事會

經常部

第六款 取引所營業稅附加稅 金貳萬千貳百五拾八圓四拾錢
實收超過金

第三款 市郡連帶市部收入額 金四百四圓七拾壹錢

經常部合計金貳萬千六百六拾參圓拾壹錢

臨時部

第一款 繰越金 金四千參拾圓

臨時部合計金四千參拾圓

歲入總計金貳萬五千六百九拾參圓拾壹錢

歲出

經常部

第七款 市郡分賦市部負擔額 金五千八百四拾六圓拾六錢

第八款 雜出 金壹萬九千八百四拾六圓九拾五錢

府稅過誤納還付

經常部合計金貳萬五千六百九拾參圓拾壹錢

歲出總計金貳萬五千六百九拾參圓拾壹錢

市參急施 第八號議案 大正九年度東京府市部歲入歲出追加豫算書……………可 決(四日)

歲入

臨時部

第一款 繰越金 金參萬百參拾六圓參拾五錢

臨時部合計金參萬百參拾六圓參拾五錢

歲入總計金參萬百參拾六圓參拾五錢

歲出

經常部

第七款 市郡分賦市部負擔額 金參萬百參拾六圓參拾五錢

經常部合計金參萬百參拾六圓參拾五錢

歲出總計金參萬百參拾六圓參拾五錢

(原案說明) 府豫算ノ追加ニ伴フニ由ル

市參急施 第九號議案 大正八年度東京府市部歲入歲出追加豫算書……………可 決(三十日)

第七章 參事會の行動 大正九年の參事會

歲入

經常部

第六款 取引所營業稅附加稅

金四千八百九拾八圓拾六錢

第三款 市郡連帶市部收入額

金六百拾圓七拾壹錢

經常部合計金五千五百八圓八拾七錢

歲入總計金五千五百八圓八拾七錢

歲出

經常部

第七款 市郡分賦市部負擔額

金四千貳百九拾圓五拾錢

第八款 雜

出 金千貳百拾八圓參拾七錢

經常部合計金五千五百八圓八拾七錢

歲出總計金五千五百八圓八拾七錢

市參急施
第十號議案

大正九年度東京府市部歲入歲出追加豫算書……………可

決(四
七)月

歲入

臨時部

第一款 繰

越 金 金壹萬參千百九拾九圓五拾錢

臨時部合計金壹萬參千百九拾九圓五拾錢

歲入總計金壹萬參千百九拾九圓五拾錢

歲出

經常部

第七款 市郡分賦市部負擔額 金壹萬參千百九拾九圓五拾錢

經常部合計金壹萬參千百九拾九圓五拾錢

歲出總計金壹萬參千百九拾九圓五拾錢

(原案說明) 府豫算ノ追加ニ伴フニ由ル

市參急施
第十一號議案

大正九年度東京府市部歲入歲出追加豫算書……………可 決(五
十五)月

歲入

經常部

第三款 市郡連帶市部收入額 金四百八拾八圓

第七章 參事會の行動 大正九年の參事會

經常部合計金四百八拾八圓

臨時部

第一款 繰越金 金壹萬千八百六圓貳拾四錢

臨時部合計金壹萬千八百六圓貳拾四錢

歲入總計金壹萬貳千貳百九拾四圓貳拾四錢

歲出

經常部

第七款 市郡分賦市部負擔額 金壹萬貳千貳百九拾四圓貳拾四錢

經常部合計金壹萬貳千貳百九拾四圓貳拾四錢

歲出總計金壹萬貳千貳百九拾四圓貳拾四錢

(原案說明) 府豫算ノ追加ニ伴フニ由ル

市參急施
第十二號議案

大正九年度東京府市部請願巡查竝消防費徵收額改正ノ件

可決(五月十五日)

大正九年度市部請願巡查竝消防費徵收額左ノ通改正スルモノトス

一金八拾圓

巡查一人一箇月分

一金七拾六圓

消防手一人一箇月分

市參急施
第十三號議案

大正九年度東京府市部歲入歲出追加更正豫算

修正(五月十五日)

歲入

經常部

既定豫算高 金參百六拾貳萬參千五百四拾壹圓六拾四錢

第十款 國庫下渡金 金四百參拾四萬九千參百參拾九圓九拾貳錢

(修正)金四百貳拾九萬七千八百九拾貳圓參拾貳錢

既定豫算高 金七拾四萬九百貳拾七圓參拾九錢

第二款 雜收 金七拾七萬五千參百七拾六圓九拾五錢

(修正)金七拾七萬貳千九百拾貳圓拾九錢

既定豫算高 金貳百參拾四萬八千貳百六拾七圓拾七錢

第三款 市郡連帶市部收入額 金貳百四拾壹萬八千貳百八拾貳圓八拾參錢

既定豫算高金千貳百四拾貳萬六千參百七拾八圓八拾六錢
 (修正)金貳百四拾貳萬六千參百七拾八圓八拾六錢
 經常部合計金千參百四拾貳萬八千六百八拾七圓七拾四錢
 (修正)金千參百參拾八萬貳千八百七拾壹圓四拾貳錢

臨時部

既定豫算高 金四拾參萬五千六百八拾六圓七拾參錢
 第一款 線 越 金 金百拾貳萬五千七百貳拾五圓八拾七錢
 (修正)金百八萬八千參百拾五圓五拾壹錢

既定豫算高金百七萬貳千九百五拾壹圓八拾壹錢
 臨時部合計金百七拾六萬貳千九百九拾圓九拾五錢

(修正)金百七拾貳萬五千五百八拾圓五拾九錢

既定豫算高金千參百六拾七萬千參百七拾六圓五錢

歲入總計金千五百拾九萬千六百七拾八圓六拾九錢

(修正)金千五百拾萬八千四百五拾貳圓壹錢

歲出

經常部

既定豫算高 金六百六萬六千五百四圓七拾九錢

第一款 警 察 費 金七百參拾壹萬六千六百六拾八圓五拾九錢
 (修正)金七百貳拾貳萬貳千四百六拾貳圓五拾九錢

既定豫算高 金七百參拾壹萬八千貳拾貳圓六錢

第七款 市郡分賦市部負擔額 金七百五拾八萬六千九百六拾圓九拾錢

(修正)金七百五拾九萬九千九百四拾圓貳拾貳錢

既定豫算高金千參百四拾四萬六千九百七拾壹圓五錢

經常部合計金千四百九拾六萬七千貳百七拾參圓六拾九錢

(修正)金千四百八拾八萬四千四拾七圓壹錢

既定豫算高金千參百六拾七萬千參百七拾六圓五錢

歲出總計金千五百拾九萬千六百七拾八圓六拾九錢

(修正)金千五百拾萬八千四百五拾貳圓壹錢

(原案説明) 本案豫算ノ追加更正ヲ要スルハ府歲入歲出豫算ノ追加更正ニ伴フト府費支辨ニ屬スル官吏職員雇傭人ニ對スル増俸増給ヲ大體前年度豫算ノ一割乃至二割ニ變更シ別ニ俸



給給料ノ五割乃至十割ノ特別手當ヲ給與セントスルトニ由ル

市參急施
第十四號議案

大正九年度東京府市部歳入歳出追加豫算書……………可決(十五日)

歳入

臨時部

第一款 繰越 金 金壹萬參千九拾四圓拾四錢

臨時部合計金壹萬參千九拾四圓拾四錢

歳入總計金壹萬參千九拾四圓拾四錢

歳出

經常部

第七款 市郡分賦市部負擔額 金壹萬參千九拾四圓拾四錢

經常部合計金壹萬參千九拾四圓拾四錢

歳出總計金壹萬參千九拾四圓拾四錢

(原案説明) 本案豫算追加ヲ要スルハ府歳入歳出豫算ノ追加ニ伴フニ由ル

市參急施
第十五號議案

大正九年度東京府市部歳入歳出追加豫算書……………可決(五月)

歳入

經常部

第三款 市郡連帶市部收入額 金拾五圓拾貳錢

經常部合計金拾五圓拾貳錢

臨時部

第一款 繰越 金 金九萬四千七百六拾八圓貳拾貳錢

臨時部合計金九萬四千七百六拾八圓貳拾貳錢

歳入總計金九萬四千七百八拾參圓參拾四錢

歳出

經常部

第七款 市郡分賦市部負擔額 金九萬四千七百八拾參圓參拾四錢

經常部合計金九萬四千七百八拾參圓參拾四錢

歳出總計金九萬四千七百八拾參圓參拾四錢

(原案説明) 府豫算ノ追加ニ伴フニ由ル

市參急施
第十六號議案

大正九年度東京府市部歳入歳出追加豫算書……………可決(六月)

第七章 參事會の行動 大正九年の參事會

歲入

經常部

第三款 市郡連帶市部收入額 金千四百六拾六圓五拾八錢

經常部合計金千四百六拾六圓五拾八錢

臨時部

第一款 繰越金 金六千參百拾圓八拾四錢

臨時部合計金六千參百拾圓八拾四錢

歲入總計金七千七百七拾七圓四拾貳錢

歲出

經常部

第七款 市郡分賦市部負擔額 金七千七百七拾七圓四拾貳錢

經常部合計金七千七百七拾七圓四拾貳錢

歲出總計金七千七百七拾七圓四拾貳錢

(原案說明) 府豫算ノ追加ニ伴フニ由ル

市參急施
第十七號議案

大正九年度東京府市部歲入歲出追加豫算書……………可決(六月三日)

歲入

經常部

第十款 國庫下渡金 金四千八百八拾四圓

第十款 雜收入 金五千八百八拾貳圓七拾壹錢

過年度府稅

第三款 市郡連帶市部收入額 金五千九百八拾參圓參錢

經常部合計金壹萬六千七百四拾九圓七拾四錢

歲入總計金壹萬六千七百四拾九圓七拾四錢

歲出

經常部

第一款 警察費 金八千四百拾圓

物價騰貴ノ爲メ警察署長以下宿料増額

第七款 市郡分賦市部負擔額 金八千六百九圓七拾四錢

經常部合計金壹萬六千七百四拾九圓七拾四錢

歲出總計金壹萬六千七百四拾九圓七拾四錢

第七章 參事會の行動 大正九年の參事會

市參急施 第十八號議案 大正九年度東京府市部歲入歲出追加豫算書……………可決(六月二十三日)

歲入

經常部

收入 金六千四拾四圓八拾六錢

第二款 雜

過年度府稅

第三款 市郡連帶市部收入額 金九百拾九圓五拾四錢

經常部合計金六千九百六拾四圓四拾錢

歲入總計金六千九百六拾四圓四拾錢

歲出

經常部

第七款 市郡分賦市部負擔額 金六千九百六拾四圓四拾錢

經常部合計金六千九百六拾四圓四拾錢

歲出總計金六千九百六拾四圓四拾錢

(原案說明) 府豫算ノ追加ニ伴フニ由ル

市參急施 第十九號議案 大正九年度東京府市部歲入歲出追加豫算書……………可決(六月二十三日)

歲入

經常部

收入 金五千八百七拾圓六拾壹錢

第二款 雜

過年度府稅

經常部合計金五千八百七拾圓六拾壹錢

歲入總計金五千八百七拾圓六拾壹錢

歲出

經常部

第七款 市郡分賦市部負擔額 金五千八百七拾圓六拾壹錢

經常部合計金五千八百七拾圓六拾壹錢

歲出總計金五千八百七拾圓六拾壹錢

(原案說明) 府豫算ノ追加ニ伴フニ由ル

市參急施 第二十號議案 大正九年度東京府市部歲入歲出追加豫算書……………可決(七月)

歲入

經常部

第十款 國庫下渡金 金六千六百七拾八圓

第十款 雜收 金千八百八拾貳圓

物品賣拂代

第三款 市郡連帶市部收入額 金九百七拾四圓貳拾六錢

經常部合計金九千五百參拾四圓貳拾六錢

臨時部

第一款 繰越金 金八千八百四拾圓參拾貳錢

第二款 國庫補助金 金百拾六圓六拾六錢

第三款 財產賣拂代 金貳千五百七拾圓

臨時部合計金壹萬千五百貳拾六圓九拾八錢

歲入總計金貳萬千六拾壹圓貳拾四錢

歲出

經常部

第七款 市郡分賦市部負擔額 金參千四百八拾六圓九拾參錢

第八款 雜出 金五千七百四拾四圓參拾壹錢

府稅過誤納下戻

經常部合計金九千貳百參拾壹圓貳拾四錢

臨時部

第一款 警察廳舍建築費 金壹萬千百參拾圓

物價騰貴ノ爲メ神樂坂警察署建築費不足額

第二款 市町村傳染病豫防補助費 金七百圓

臨時部合計金壹萬千八百參拾圓

歲出總計金貳萬千六拾壹圓貳拾四錢

市參急施 第二十一號議案 大正九年度東京府市部歲入歲出追加豫算書……………可決(七月)

歲入

經常部

第十款 國庫下渡金 金百八拾圓

經常部合計金百八拾圓

臨時部

第一款 繰越金 金四千百參拾六圓貳錢

臨時部合計金四千百參拾六圓貳錢

歲入總計金四千參百拾六圓貳錢

歲出

經常部

第一款 警察費 金百九拾圓

第七款 市郡分賦市部負擔額 金四千拾六圓貳錢

經常部合計金四千貳百六圓貳錢

臨時部

第一款 警察廳舍建築費 金百拾圓

臨時部合計金百拾圓

歲出總計金四千參百拾六圓貳錢

市參急施
第二十二號議案

大正九年度東京府市部歲入歲出追加豫算書……………可決(八月)

歲入

臨時部

第一款 繰越金 金五千九百七拾八圓

臨時部合計金五千九百七拾八圓

歲入總計金五千九百七拾八圓

歲出

經常部

第七款 市郡分賦市部負擔額 金五千九百七拾八圓

經常部合計金五千九百七拾八圓

歲出總計金五千九百七拾八圓

(原案說明) 府豫算ノ追加ニ伴フニ由ル

市參急施
第二十三號議案

大正九年度東京府市部歲入歲出追加豫算書……………可決(九月)

歲入

經常部

第二款 市郡連帶市部收入額 金九百八拾五圓四拾參錢

經常部合計金九百八拾五圓四拾參錢

臨時部

第一款 繰越 金壹萬六千九百九拾九圓拾四錢

臨時部合計金壹萬六千九百九拾九圓拾四錢

歲入總計金壹萬七千九百八拾四圓五拾七錢

歲出

經常部

第七款 市郡分賦市部負擔額 金壹萬七千九百八拾四圓五拾七錢

經常部合計金壹萬七千九百八拾四圓五拾七錢

歲出總計金壹萬七千九百八拾四圓五拾七錢

(原案說明) 府豫算ノ追加ニ伴フニ由ル

市參急施
第二十四號議案

大正九年度東京府市部歲入歲出追加豫算書……………可決(十月)

歲入

經常部

第三款 市郡連帶市部收入額 金貳萬參千貳百貳拾四圓四拾八錢

經常部合計金貳萬參千貳百貳拾四圓四拾八錢

臨時部

第一款 繰越 金壹萬九千百六拾八圓五拾錢

臨時部合計金壹萬九千百六拾八圓五拾錢

歲入總計金四萬貳千參百九拾貳圓九拾八錢

歲出

經常部

第七款 市郡分賦市部負擔額 金四萬貳千參百九拾貳圓九拾八錢

經常部合計金四萬貳千參百九拾貳圓九拾八錢

第七章 參事會の行動 大正九年の參事會

歲出總計金四萬貳千參百九拾貳圓九拾八錢
(原案說明) 府豫算ノ追加ニ伴フニ由ル

市參急施
第二十五號議案

大正九年度東京府市部歲入歲出追加豫算書……………可

決(十四日)

歲入

臨時部

第一款 繰越金 金壹萬五千圓

臨時部合計金壹萬五千圓

歲入總計金壹萬五千圓

歲出

經常部

第七款 市郡分賦市部負擔額 金壹萬五千圓

經常部合計金壹萬五千圓

歲出總計金壹萬五千圓

市參急施
第二十六號議案

大正九年度東京府市部歲入歲出追加豫算書……………可

決(二十日)

歲入

經常部

第十款 國庫下渡金 金貳千六百四拾圓

第十款 雜收入 金千八百圓

第十款 市郡連帶市部收入額 金八百拾八圓五拾壹錢

經常部合計金五千貳百五拾八圓五拾壹錢

臨時部

第一款 繰越金 金參千貳百參拾貳圓四拾六錢

臨時部合計金參千貳百參拾貳圓四拾六錢

歲入總計金八千四百九拾圓九拾七錢

歲出

經常部

第一款 警察費 金四千四百圓

第七章 參事會の行動

大正九年の參事會

消防用手用毛布買入代

第七款 市郡分賦市部負擔額 金四千九拾圓九拾七錢

經常部合計金八千四百九拾圓九拾七錢

歲出總計金八千四百九拾圓九拾七錢

市參急施
第二十七號議案

大正九年度東京府市部歲入歲出追加豫算書……………可決(十二月)

歲入

經常部

第十款 國庫下渡金 金貳萬貳千七拾參圓拾六錢

第十款 雜收 金貳萬參千九百九拾七圓貳拾九錢

第十款 市郡連帶市部收入額 金壹萬四千七百貳拾四圓七拾六錢

經常部合計金六萬七千九百九拾五圓貳拾壹錢

歲入總計金六萬七千九百九拾五圓貳拾壹錢

歲出

經常部

第一款 警察費 金五千九百七拾五圓

備品費

第七款 市郡分賦市部負擔額 金壹萬九千六百貳拾八圓拾七錢

第八款 雜出 金四千參百七拾八圓四拾四錢

府稅過誤納下戻

經常部合計金貳萬九千九百八拾壹圓六拾壹錢

臨時部

第一款 警察廳舍建築費 金參萬八百拾參圓六拾錢

原庭警察署建築費其ノ他

臨時部合計金參萬八百拾參圓六拾錢

歲出總計金六萬七千九百九拾五圓貳拾壹錢

郡部參事會

急施議案

郡參急施
第一號議案

大正八年度東京府郡部歲入歲出追加豫算書……………可決

第 二 號 急 議 案 施	大正八年度東京府郡部歳入歳出追加豫算書	可 決
第 三 號 急 議 案 施	大正八年度東京府郡部歳入歳出追加豫算書	可 決
第 四 號 急 議 案 施	大正九年度東京府郡部歳入歳出追加豫算書	可 決
第 六 號 急 議 案 施	大正八年度東京府郡部歳入歳出追加豫算書	可 決
第 七 號 急 議 案 施	大正八年度東京府郡部歳入歳出追加豫算書	可 決
第 八 號 急 議 案 施	大正八年度東京府郡部歳入歳出追加豫算書	可 決
第 九 號 急 議 案 施	大正九年度東京府郡部歳入歳出追加豫算書	可 決
第 十 號 急 議 案 施	大正九年度東京府郡部歳入歳出追加豫算書	可 決
第 十 一 號 急 議 案 施	自大正七年度 至大正九年度 東京府郡部土木費繼續年期及支出方法 更正ノ件	可 決
第 十 二 號 急 議 案 施	大正九年度東京府郡部歳入歳出追加豫算書	可 決
第 十 三 號 急 議 案 施	起債ノ方法利息ノ定率及償還ノ方法	可 決
第 十 四 號 急 議 案 施	特別經濟運用ニ關スル件	可 決
第 十 五 號 急 議 案 施	自大正七年度 至大正九年度 東京府郡部土木費繼續年期及支出方法 更正ノ件	可 決

第 十 五 號 急 議 案 施
第 十 六 號 急 議 案 施

特別經濟運用ニ關スル件
自大正九年度 東京府郡部土木費繼續年期及支出方法
更正ノ件

第 十 六 號 急 議 案 施
第 十 七 號 急 議 案 施
第 十 八 號 急 議 案 施
第 十 九 號 急 議 案 施
第 二 十 號 急 議 案 施
第 二 十 一 號 急 議 案 施
第 二 十 二 號 急 議 案 施
第 二 十 三 號 急 議 案 施
第 二 十 四 號 急 議 案 施
第 二 十 五 號 急 議 案 施
第 二 十 六 號 急 議 案 施
第 二 十 七 號 急 議 案 施

第七章 參事會の行動 大正九年の參事會

第 十 六 號 急 議 案 施	大正九年度東京府郡部請願巡查費徵收額改正ノ件	可 決
第 十 七 號 急 議 案 施	大正九年度東京府郡部歳入歳出追加更正豫算書	可 決
第 十 八 號 急 議 案 施	大正九年度東京府郡部歳出更正豫算書	可 決
第 十 九 號 急 議 案 施	大正九年度東京府郡部歳入歳出追加豫算書	可 決
第 二 十 號 急 議 案 施	起債ノ方法利息ノ定率及償還ノ方法	可 決
第 二 十 一 號 急 議 案 施	特別經濟運用ニ關スル件	可 決
第 二 十 二 號 急 議 案 施	大正九年度東京府郡部歳入歳出追加豫算書	可 決
第 二 十 三 號 急 議 案 施	運用金ニ關スル件	可 決
第 二 十 四 號 急 議 案 施	大正九年度東京府郡部歳入歳出追加豫算書	可 決
第 二 十 五 號 急 議 案 施	特別經濟運用ニ關スル件	可 決
第 二 十 六 號 急 議 案 施	大正九年度東京府郡部歳入歳出追加豫算書	可 決
第 二 十 七 號 急 議 案 施	大正九年度東京府郡部歳入歳出追加豫算書	可 決

郡參急施案	第二十八號	大正九年度東京府郡部歲入歲出追加豫算書	可決
郡參急施案	第二十九號	特別經濟運用ニ關スル件	可決
郡參急施案	第三十號	大正九年度東京府郡部歲入歲出追加豫算書	可決
郡參急施案	第三十一號	大正九年度東京府郡部歲入歲出追加豫算書	可決
郡參急施案	第三十二號	特別經濟運用ニ關スル件	可決
郡參急施案	第三十三號	大正九年度東京府郡部歲入歲出追加豫算書	可決
郡參急施案	第三十四號	特別經濟運用ニ關スル件	可決
郡參急施案	第三十五號	大正九年度東京府郡部歲入歲出追加豫算書	可決
郡參急施案	第三十六號	特別經濟運用ニ關スル件	可決
郡參急施案	第三十七號	大正九年度東京府郡部歲入歲出追加豫算書	可決
郡參急施案	第三十八號	特別經濟運用ニ關スル件	可決
郡參急施案	第三十九號	特別經濟運用ニ關スル件	可決
郡參急施案	第四十號	大正九年度東京府郡部歲入歲出追加豫算書	可決
郡參急施案	第四十一號	特別經濟運用ニ關スル件	可決
郡參急施案	第四十二號	不動産處分ノ件	可決

(註) 郡參急施第五號は缺號である。

議決摘要

第一號急施案 大正八年度東京府郡部歲入歲出追加豫算書……………可決(十六日)

歲入

經常部

第六款 所得稅附加稅 金四千四百貳圓九拾五錢

實收超過金

第十款 國庫下渡金 金五千八百八拾圓

經常部合計金壹萬貳百八拾貳圓九拾五錢

歲入總計金壹萬貳百八拾貳圓九拾五錢

歲出

經常部

第三款 土木費 金百參拾六圓六拾六錢

經常部合計金百參拾六圓六拾六錢

臨時部

第一款 警察廳舍建築費 金九千八百圓

板橋警察署外一署建築費

第二款 土木費 金參百四拾六圓貳拾九錢

臨時部合計金壹萬百四拾六圓貳拾九錢

歲出總計金壹萬貳百八拾貳圓九拾五錢

郡參急施
第二號議案

大正八年度東京府郡部歲入歲出追加豫算書……………可決(一月九日)

歲入

經常部

第六款 所得稅附加稅 金貳萬參千六百貳拾參圓六拾七錢

實收超過金

第十款 國庫下渡金 金貳百四拾圓

第三款 市郡連帶郡部收入額 金五百拾九圓貳拾貳錢

經常部合計金貳萬四千參百八拾貳圓八拾九錢

臨時部

第二款 國庫補助金 金千百貳拾九圓壹錢

臨時部合計金千百貳拾九圓壹錢

歲入總計金貳萬五千五百拾壹圓九拾錢

歲出

經常部

第二款 警察廳舍修繕費 金四百圓

第三款 市郡分賦郡部負擔額 金壹萬七千參百五拾六圓七拾四錢

經常部合計金壹萬七千七百五拾六圓七拾四錢

臨時部

第四款 衛生及病院補助費 金九百八拾壹圓九錢

荏原外二郡立病院補助費

第五款 市町村傳染病豫防補助費 金六千七百七拾四圓七錢

臨時部合計金七千七百五拾五圓拾六錢

歲出總計金貳萬五千五百拾壹圓九拾錢

郡參急施 第三號議案 大正八年度東京府郡部歲入歲出追加豫算書……………可決(一月廿七日)

歲入

經常部

第六款 所得稅附加稅 金參千九百五拾圓四拾錢

實收超過金

第三款 市郡連帶郡部收入額 金貳千八百五拾貳圓貳拾六錢

經常部合計金六千八百貳圓六拾六錢

歲入總計金六千八百貳圓六拾六錢

歲出

經常部

第三款 市郡分賦郡部負擔額 金六千八百貳圓六拾六錢

經常部合計金六千八百貳圓六拾六錢

歲出總計金六千八百貳圓六拾六錢

(原案說明) 府豫算ノ追加ニ伴フニ由ル

郡參急施 第四號議案 大正九年度東京府郡部歲入歲出追加豫算書……………可決(二月四日)

歲入

經常部

第十款 國庫下渡金 金六千六百五拾四圓九拾六錢

第三款 市郡連帶郡部收入額 金貳千百貳圓六拾四錢

經常部合計金八千七百五拾七圓六拾錢

臨時部

第一款 繰越金 金參千貳百拾九圓七拾五錢

臨時部合計金參千貳百拾九圓七拾五錢

歲入總計金壹萬千九百七拾七圓參拾五錢

歲出

經常部

第一款 警察費 金壹萬千九拾壹圓六拾錢

物價騰貴ノ爲メ警部補巡查被服費不足額

第三款 市郡分賦郡部負擔額 金參千五百四圓四拾錢

第七章 參事會の行動 大正九年の參事會

經常部合計金壹萬四千五百九拾六圓
歲出總計金壹萬四千五百九拾六圓

第^郡參^急案^施六號議

大正八年度東京府郡部歲入歲出追加豫算書……………可決(十八日)

歲入

經常部

第六款 所得稅附加稅 金貳萬八千百貳拾參圓七拾四錢
實收超過金

第三款 市郡連帶郡部收入額 金參百七拾七圓四拾錢
經常部合計金貳萬八千五百壹圓拾四錢

臨時部

第五款 府債 金拾萬圓

臨時部合計金拾萬圓

歲入總計金拾貳萬八千五百壹圓拾四錢
歲出

經常部

第三款 土木費 金九千四百七拾五圓

物價騰貴ニ基ク道路修繕費

第八款 勸業費 金五百四拾圓

農事試驗場費

第三款 市郡分賦郡部負擔額 金拾壹萬參千六百六拾八圓拾四錢

經常部合計金拾貳萬參千六百八拾參圓拾四錢

臨時部

第二款 土木費 金四千八百拾八圓

物價騰貴ニ基ク道路及河岸復舊費

臨時部合計金四千八百拾八圓

歲出總計金拾貳萬八千五百壹圓拾四錢

第^郡參^急案^施七號議

大正八年度東京府郡部歲入歲出追加豫算書……………可決(三日)

歲入

第七章 參事會の行動 大正九年の參事會

經常部

第十款 國庫下渡金 金六千四百八拾圓

第七款 雜收 入 金貳萬九拾貳圓貳拾八錢

過年度府稅

第三款 市郡連帶郡部收入額 金七千圓

經常部合計金參萬參千五百七拾貳圓貳拾八錢

歲入總計金參萬參千五百七拾貳圓貳拾八錢

歲出

經常部

第三款 市郡分賦郡部負擔額 金壹萬七千參拾圓貳拾八錢

經常部合計金壹萬七千參拾圓貳拾八錢

臨時部

第一款 警察廳舍建築費 金壹萬八百圓

物價騰貴ニ依ル巢鴨警察署建築費

第二款 土木費 金五千七百四拾貳圓

物價騰貴ニ基ク道路橋梁海岸復舊費

臨時部合計金壹萬六千五百四拾貳圓

歲出總計金參萬參千五百七拾貳圓貳拾八錢

第八號案

大正八年度東京府郡部歲入歲出追加豫算書……………可決(三十七日)

歲入

經常部

第二款 雜收 入 金參千九百六拾壹圓五拾四錢

過年度府稅

第三款 市郡連帶郡部收入額 金貳百五拾八圓七拾五錢

經常部合計金四千貳百貳拾圓貳拾九錢

歲入總計金四千貳百貳拾圓貳拾九錢

歲出

經常部

第三款 市郡分賦郡部負擔額 金貳千貳百貳拾九圓貳拾九錢

經常部合計金貳千貳百貳拾九圓貳拾九錢

臨時部

第一款 警察廳舍建築費 金千九百九拾壹圓

駐在所電話架設費

臨時部合計金千九百九拾壹圓

歲出總計金四千貳百貳拾圓貳拾九錢

第十參急施案

大正九年度東京府郡部歲入歲出追加豫算書……………可

決(四日)

歲入

臨時部

第一款 繰越金

金貳萬八千參百七拾六圓四拾五錢

臨時部合計金貳萬八千參百七拾六圓四拾五錢

歲入總計金貳萬八千參百七拾六圓四拾五錢

歲出

經常部

第三款 市郡分賦郡部負擔額 金貳萬八千參百七拾六圓四拾五錢

經常部合計金貳萬八千參百七拾六圓四拾五錢

歲出總計金貳萬八千參百七拾六圓四拾五錢

(原案說明) 府歲入歲出豫算ノ追加ニ伴フニ依ル

第十參急施案

大正九年度東京府郡部歲入歲出追加豫算書……………可

決(四日)

歲入

臨時部

第一款 繰越金 金壹萬七千八拾參圓五拾錢

臨時部合計金壹萬七千八拾參圓五拾錢

歲入總計金壹萬七千八拾參圓五拾錢

歲出

經常部

第四款 郡役所費 金九百九拾圓

郡役所電話架設費

第七章 參事會の行動 大正九年の參事會

第三款 市郡分賦郡部負擔額 金七千貳百四拾圓五拾錢
經常部合計金八千貳百參拾圓五拾錢

臨時部

第二款 土木費 金八千八百五拾參圓

物價騰貴ノ爲メ道路橋梁費

臨時部合計金八千八百五拾參圓

歲出總計金壹萬七千八拾參圓五拾錢

郡參急施
第十一號議案

自大正七年度至大正九年度 東京府郡部土木費繼續年期及支出

方法更正ノ件

可決(四月三日)

既定額金參拾八萬五千圓

一金六拾壹萬六千九百拾圓

內譯

既定額金八萬千七圓

金參拾壹萬貳千九百拾七圓

道路九年改修支出額

厚木街道裏道ニ於ケル工事費ハ物價騰貴及工法變更等ノ結果增額ヲ要スル爲メ
年度割ヲ更正スルモノトス

郡參急施
第十二號議案

大正九年度東京府郡部歲入歲出追加豫算書……………可決(五月十五日)

歲入

經常部

第三款 市郡連帶郡部收入額 金參百拾貳圓

經常部合計金參百拾貳圓

臨時部

第一款 繰越金 金貳萬貳千百九拾四圓七拾六錢

第四款 寄附金 金八萬千四百貳拾壹圓

土木費寄附金

第五款 府債 金拾五萬圓

臨時部合計金貳拾五萬參千六百拾五圓七拾六錢

歲入總計金貳拾五萬參千九百貳拾七圓七拾六錢

歲出

經常部

第三款 土 木 費 金壹萬七百參拾七圓

物價騰貴ノ爲メ道路橋梁修繕費不足額

第三款 市郡分賦郡部負擔額 金九千七百貳拾九圓七拾六錢

經常部合計金貳萬四百六拾六圓七拾六錢

臨時部

第二款 土 木 費 金千五百五拾壹圓

物價騰貴ノ爲メ道路改修費不足額

第十款 土木費本年度支出額 金貳拾參萬千九百拾圓

臨時部合計金貳拾參萬參千四百六拾壹圓

歲出總計金貳拾五萬參千九百貳拾七圓七拾六錢

(原案說明) 本案豫算ノ追加ヲ要スルハ府歲入歲出豫算ノ追加ニ伴フト物價騰貴計畫變更等ノ爲メ道路橋梁治水堤防費及厚木街道裏道改修費ノ追加ヲ要スルトニ由ル

郡參急施
第十三號議案

起債ノ方法利息ノ定率及償還ノ方法……………可決(四月)

第一條 厚木街道裏道改修費增加負擔ニ充ツル爲メ低利資金其ノ他ヨリ金拾五萬圓ヲ須要ニ應シ左記ノ通借入ルルモノトス

大正九年度 金拾五萬圓

第二條 借入金ノ利子ハ一箇年百分ノ六五以内トシ毎年九月三月ノ各末日ニ於テ前六箇月分ヲ仕拂フモノトス但シ借入又ハ償還ノ際ニ於ケル一期ニ滿タサル端數利子ハ日割ヲ以テ計算ス

第三條 借入金ハ大正十年度ヨリ大正十四年度ニ至ル五箇年度ニ於テ左ノ通償還スルモノトス但シ經濟ノ都合ニ依リ繰上償還ヲ爲シ償還年限ヲ短縮スルコトヲ得

大正十年度 金四萬五千圓

大正十四年度 金拾萬五千圓

第四條 前條ノ償還ハ寄付金及一般財源ヲ以テ之ニ充ツルモノトス

郡參急施
第十四號議案

特別經濟運用ニ關スル件……………可決(五月)

大正九年度郡負擔歲出追加ニ充ツル爲メ府立學校基本金ヨリ金拾參萬六千圓ヲ

第七章 參事會の行動

大正九年の參事會

左ノ各項ニ依リ郡部普通經濟へ運用スルモノトス

一大正九年度内須要ニ應シ一回若クハ數回ニ運用スルモノトス

一運用金ハ一箇年百分ノ六以内ノ割合ヲ以テ利子ヲ附シ毎年度九月末日及三月末日ニ於テ前六箇月分ヲ仕拂フモノトス但シ運用又ハ戻入ノ際ニ於ケル一期ニ滿タサル端數利子ハ日割ヲ以テ計算ス

一運用金ハ大正十年度ニ於テ戻入スルモノトス但シ經濟ノ都合ニ依リ繰上戻入ヲ爲シ戻入年限ヲ短縮スルコトアルヘシ

郡部
第十五號議案

自大正七年度
至大正九年度 東京府郡部土木費繼續年期及支出

方法更正ノ件……………可決(三十日)

既定額金貳拾六萬參千五百貳拾四圓
一金貳拾六萬參千五百貳拾四圓

道路橋梁費

既定額金九萬四拾七圓
金八萬五千七百五拾四圓

大正八年度支出額

道路改修費

既定額金七萬參千貳拾八圓
金七萬七千參百貳拾壹圓

大正九年度支出額

村山道及天神橋道改修工事ハ工事施行ノ都合上大正八年度以内ニ竣工ニ至ラサルヲ以テ年度割ヲ更正スルモノトス

郡部
第十五號議案

特別經濟運用ニ關スル件……………可決(十五日)

大正九年度郡負擔歲出追加ニ充ツル爲メ御大典記念育英資金ヨリ金貳萬千圓ヲ左ノ各項ニ依リ郡部普通經濟へ運用スルモノトス

一大正九年度内須要ニ應シ一回若クハ數回ニ運用スルモノトス

一運用金ハ一箇年百分ノ六以内ノ割合ヲ以テ利子ヲ附シ毎年度九月末日及三月末日ニ於テ前六箇月分ヲ仕拂フモノトス但シ運用又ハ戻入ノ際ニ於ケル一期ニ滿タサル端數利子ハ日割ヲ以テ計算ス

一運用金ハ大正十年度ニ於テ戻入スルモノトス但シ經濟ノ都合ニ依リ繰上戻入

ヲ爲シ戻入年限ヲ短縮スルコトアルヘシ

郡參急施
第十六號議案

自大正六年度
至大正九年度 東京府郡部土木費繼續年期及支出

方法更正ノ件

可決(三十日)

既定額金參萬九千四百貳圓

一金參萬九千四百貳圓

道路橋梁費

內譯

既定額金貳萬七千四百八拾八圓

金貳百圓

大正八年度支出額

道路改修費

既定額金〇

金貳萬七千貳百八拾八圓

大正九年度支出額

道路改修費

厚木街道改修工事ハ工事施行ノ都合上大正八年度內竣工ニ至ラサルヲ以テ年度割ヲ更正スルモノトス

郡參急施
第十六號議案ノ二

大正九年度東京府郡部請願巡查費徵收額改正

ノ件

可決(十五日)

大正九年度郡部請願巡查費徵收額左ノ通改正スルモノトス

一金七拾八圓

巡查一人一箇月分

郡參急施
第十七號議案

大正九年度東京府郡部歳入歳出追加更正豫算

書

可決(十五日)

歳入

經常部

既定豫算高 金百八萬八千四拾貳圓貳拾四錢

第七款國庫下渡金 金百貳拾七萬參千貳百五拾圓

既定豫算高 金參拾萬五千九拾圓拾五錢

第三款雜收 入 金參拾壹萬貳千七百參拾四圓五拾參錢

既定豫算高 入 金九拾七萬九千參百七拾四圓貳拾八錢

第三款市郡連帶郡部收入額 金九拾九萬六千九百六拾九圓貳拾參錢

既定豫算高金六百貳拾九萬四百四拾四圓貳拾六錢
經常部合計金六百五拾萬八千九拾壹圓參拾五錢

臨時部

既定豫算高 金五拾壹萬七千七百七拾七圓四拾四錢

第二款 豫 越 金 金六拾參萬四百七拾貳圓八拾參錢

既定豫算高 金壹萬拾參圓六拾六錢

第二款 國庫補助金 金壹萬六百拾五圓

既定豫算高 金拾參萬圓

第六款 運 用 金 金貳拾八萬七千圓

既定豫算高金百四拾貳萬六千九拾五圓七拾八錢

臨時部合計金百六拾九萬六千參百九拾貳圓五拾壹錢

既定豫算高金七百七拾壹萬六千五百四拾圓四錢

歲入總計金八百拾九萬七千貳百八拾參圓八拾六錢

歲 出

經常部

既定豫算高 金百五拾九萬千六百六拾九圓七拾四錢

第一款 警 察 費 金百九拾萬八千四百四拾九圓參拾四錢

既定豫算高 金六拾四萬七千貳百七拾參圓五拾七錢

第三款 土 木 費 金六拾七萬千七百參拾五圓六拾七錢

既定豫算高 金拾四萬貳千參百四拾四圓七拾六錢

第四款 郡 役 所 費 金拾六萬六千四百八拾五圓九拾六錢

既定豫算高 金七萬六千六百八圓貳拾貳錢

第八款 勸 業 費 金八萬貳千四百九拾九圓七拾七錢

既定豫算高 金參百四拾五萬貳千貳拾八圓六拾四錢

第三款 市郡分賦郡部負擔額 金參百五拾六萬四千五百貳拾五圓七拾參錢

既定豫算高金六百貳萬參千七百四拾九圓七拾七錢

經常部合計金六百五拾萬七千貳百貳拾壹圓參拾壹錢

既定豫算高金七百七拾壹萬參千八百拾貳圓參拾貳錢

歲出總計金八百拾九萬七千貳百八拾參圓八拾六錢

(原案說明) 追加更正ヲ要スルハ府歲入歲出豫算ノ追加更正ニ伴フト府費支辨ニ屬スル官吏吏

員職員雇傭人ニ對スル増俸増給ヲ大體前年度豫算ノ一割乃至二割ニ變更シ別ニ俸給給料ノ五割乃至十割ノ特別手當ヲ給與セントスルトニ由ル

郡參急施
第十八號議案

大正九年度東京府郡部歲出更正豫算書……………可決(十五日)

歲出

經常部

既定豫算高 金六拾七萬千七百參拾五圓六拾七錢

第三款 土 木 費 金六拾四萬八千貳百五拾五圓參拾貳錢

道路橋梁修繕費

既定豫算高金六百五拾萬七千貳百貳拾壹圓參拾壹錢

經常部合計金六百四拾八萬參千七百四拾圓九拾六錢

臨時部

既定豫算高 金貳拾貳萬六千五百四拾四圓參拾貳錢

第二款 土 木 費 金貳拾貳萬四千七百六拾八圓八錢

橋梁架換費

既定豫算高 金八萬八千九百八拾四圓九拾參錢

第三款 郡市町村土木補助費 金八萬貳千貳拾四圓六拾八錢

道路橋梁費補助

既定豫算高金百六拾九萬六拾貳圓五拾五錢

臨時部合計金百六拾八萬千參百貳拾六圓六錢

既定豫算高金八百拾九萬七千貳百八拾參圓八拾六錢

歲出總計金八百拾六萬五千六拾七圓貳錢

(原案説明) 更正ヲ要スルハ道路法實施ニ伴ヒ府道ニ變更ヲ來シタル爲メ道路橋梁修繕費及橋梁架換費並郡市町村土木補助費ノ更正ヲ要スルモノアルニ由ル

郡參急施
第十九號議案

大正九年度東京府郡部歲入歲出追加豫算書……………可決(十五日)

歲入

臨時部

第一款 繰 越 金 金壹萬貳千五百九圓八拾八錢

臨時部合計金壹萬貳千五百九圓八拾八錢

歳入總計金壹萬貳千五百九圓八拾八錢

歳出

經常部

第三款 土木費 金貳萬八千四百四拾八圓

府道編入道路橋梁修繕費

第三款 市郡分賦郡部負擔額 金壹萬千百拾九圓八拾六錢

經常部合計金參萬九千五百六拾七圓八拾六錢

臨時部

第二款 土木費 金參千七百七拾圓

府道編入ノ橋梁架換費

第三款 郡市町村土木補助費 金千參百八拾八圓八拾六錢

圪樋費補助

臨時部合計金五千五百五拾八圓八拾六錢

歳出總計金四萬四千七百貳拾六圓七拾貳錢

(原案説明) 府歳入歳出豫算ノ追加ニ伴フト道路法改正ノ結果新ニ府道ニ編入セラレタルモノ

アルカ爲メ道路橋梁修繕費橋梁架換費ノ追加ヲ要スルモノアルト物價騰貴ノ爲メ圪樋費補助ノ追加ヲ要スルモノアルトニ由ル而シテ歳入ノ不足ハ既往ノ歳入超過金ヲ以テ充ツ

郡參急施
第二十號議案

大正九年度東京府郡部歳入歳出追加豫算書……………可 決(五月)

歳入

經常部

第七款 國庫下渡金 金百參拾八圓六拾錢

第三款 市郡連帶郡部收入額 金六圓四拾八錢

經常部合計金百四拾五圓八錢

臨時部

第一款 繰越金 金參千參百六拾七圓貳拾八錢

第五款 府債 金九萬圓

第六款 運入金 金參萬圓

臨時部合計金拾貳萬參千參百六拾七圓貳拾八錢

歳入總計金拾貳萬參千五百拾貳圓參拾六錢

歳出

經常部

第三款 土 木 費 金參千六百五拾參圓

物價騰貴ノ爲メ道路及河岸修繕費不足額

第三款 市郡分賦郡部負擔額 金七萬五百四拾七圓參拾六錢

經常部合計金七萬四千貳百圓參拾六錢

臨時部

第一款 警察廳舍建築費 金貳百參拾壹圓

第二款 土 木 費 金四萬八千九百貳拾七圓

出水ノ爲メ破損ノ道路橋梁堤防復舊費

第三款 郡市町村土木補助費 金百五拾四圓

臨時部合計金四萬九千參百拾貳圓

歳出總計金拾貳萬參千五百拾貳圓參拾六錢

郡參急施
第二十一號議案

起債ノ方法利息ノ定率及償還ノ方法……………可決(五月二十六日)

第一條 大正九年五月水害復舊費負擔ニ充ツル爲メ東京府罹災救助基金ヨリ金九萬圓ヲ須要ニ應シ左記ノ通借入ルルモノトス

大正九年度 金九萬圓

第二條 借入金ノ利子ハ一箇年百分ノ六・五以内トシ毎年九月三月ノ各末日ニ於テ前六箇月分ヲ仕拂フモノトス但シ借入又ハ償還ノ際ニ於ケル一期ニ滿タサル端數利子ハ日割ヲ以テ計算ス

第三條 借入金ハ借入ノ時ヨリ大正十三年度迄据置キ大正十四年度ニ於テ左ノ通償還スルモノトス但シ經濟ノ都合ニヨリ繰上償還ヲ爲シ償還年限ヲ短縮スルコトヲ得

大正十四年度 金九萬圓

第四條 前條ノ償還ハ一般財源ヲ以テ之ニ充ツルモノトス

郡參急施
第二十二號議案

特別經濟運用ニ關スル件……………可決(五月二十六日)

大正九年度市部負擔歳出追加ニ充ツル爲メ東京府御大典記念育英資金ヨリ金參萬圓ヲ左ノ各項ニ依リ郡部普通經濟へ運用スルモノトス

第七章 參事會の行動 大正九年の參事會

一大正九年度内須要ニ應シ一回若クハ數回ニ運用スルモノトス
 一運用金ハ一箇年百分ノ六以内ノ割合ヲ以テ利子ヲ附シ毎年度九月末日及三月末日ニ於テ前六箇月分ヲ仕拂フモノトス但シ運用又ハ戻入ノ際ニ於ケル一期ニ滿タサル端數利子ハ日割ヲ以テ計算ス
 一運用金ハ大正十年度ニ於テ戻入スルモノトス但シ經濟ノ都合ニ依リ繰上戻入ヲ爲シ戻入年限ヲ短縮スルコトアルヘシ

郡參急施
第二十三號議案

大正九年度東京府郡部歳入歳出追加豫算書……………可決(六月)

歳入

經常部

第三款 市郡連帶郡部收入額 金參百貳拾壹圓九拾參錢
 經常部合計金參百貳拾壹圓九拾參錢

臨時部

第一款 繰越金 金九百五拾四圓五拾錢
 第六款 運用金 金參千圓

臨時部合計金參千九百五拾四圓五拾錢
 歳入總計金四千貳百七拾六圓四拾參錢

歳出

經常部

第三款 市郡分賦郡部負擔額 金參千五百參拾六圓四拾參錢
 經常部合計金參千五百參拾六圓四拾參錢

臨時部

第六款 郡廳舎建築費 金七百四拾圓
 南足立郡役所井戸改修費

臨時部合計金七百四拾圓
 歳出總計金四千貳百七拾六圓四拾參錢

郡參急施
第二十四號議案

運用金ニ關スル件……………可決(六月)

大正九年度郡部經濟所屬市郡負擔歳出追加ニ充ツル爲メ東京府郡部慈惠救濟資金ヨリ金參千圓ヲ左ノ各項ニ依リ郡部普通經濟へ運用スルモノトス

第七章 參事會の行動 大正九年の參事會

一大正九年度内須要ニ應シ一回若クハ數回ニ運用スルモノトス
 一運用金ノ利子ハ一箇年百分ノ六以内トシ毎年度九月末日及三月末日ニ於テ前
 六箇月分ヲ仕拂フモノトス但シ運用又ハ戻入ノ際ニ於ケル一期ニ滿タサル端
 數利子ハ日割ヲ以テ計算ス
 一運用金ハ大正十年度ニ於テ戻入スルモノトス

郡急施
第二十五號議案

大正九年度東京府郡部歳入歳出追加豫算書……………可決(六月三十日)

歳入

經常部

第二款 國庫下渡金 金九百圓

第三款 市郡連帶郡部收入額 金千九百五圓五拾五錢

經常部合計金貳千八百五圓五拾五錢

臨時部

第一款 繰越金 金貳百參拾五圓貳拾九錢

第六款 運用金 金貳千圓

臨時部合計金貳千貳百參拾五圓貳拾九錢

歳入總計金五千四拾圓八拾四錢

歳出

經常部

第一款 警察費 金千五百圓

警察署長以下宿料増額

第三款 市郡分賦郡部負擔額 金參千五百四拾圓八拾四錢

經常部合計金五千四拾圓八拾四錢

歳出總計金五千四拾圓八拾四錢

郡急施
第二十六號議案

特別經濟運用ニ關スル件……………可決(七月)

大正九年度市郡負擔歳出ニ充ツル爲メ東京府郡部慈惠救濟資金ヨリ金參千圓ヲ
 左ノ各項ニ依リ郡部普通經濟へ運用スルモノトス
 一運用金ハ一箇年百分ノ六以内ノ割合ヲ以テ利子ヲ附シ大正十年度九月末日及
 三月末日ニ於テ各其ノ前半箇年度分ヲ仕拂フモノトス但シ運用又ハ戻入ノ際

ニ於ケル一期ニ滿タサル端數利子ハ日割ヲ以テ計算ス
 一運用金ハ大正十年度ニ於テ戻入スルモノトス但シ經濟ノ都合ニ依リ繰上戻入
 ヲ爲シ戻入年限ヲ短縮スルコトアルヘシ

郡參急施
 第二十七號議案

大正九年度東京府郡部歳入歳出追加豫算書……………可決(七月)

歳入

經常部

第七款 國庫下渡金 金貳萬四百參拾七圓五拾錢

第三款 市郡連帶郡部收入額 金五百八拾七圓九拾錢

經常部合計金貳萬千貳拾五圓四拾錢

臨時部

第一款 繰越金 金四百九拾貳圓參拾八錢

第三款 財產賣拂代 金壹萬參千六百貳拾五圓

第六款 運用金 金千圓

臨時部合計金壹萬五千百拾七圓參拾八錢

歳入總計金參萬六千百四拾貳圓七拾八錢

歳出

經常部

第三款 市郡分賦郡部負擔額 金貳千八拾圓貳拾八錢

經常部合計金貳千八拾圓貳拾八錢

臨時部

第一款 警察廳舍建築費 金參萬四千六拾貳圓五拾錢

物價騰貴ノ爲メ淀橋警察署建築費不足額

臨時部合計金參萬四千六拾貳圓五拾錢

歳出總計金參萬六千百四拾貳圓七拾八錢

(原案説明) 本案豫算追加ニ要スルハ府歳入歳出豫算ノ追加ニ伴フト物價騰貴ノ爲メ淀橋警察署敷地購入費及建築費ニ於テ既定豫算ノ不定ヲ告クルトニ由ル而シテ其ノ歳入ハ國庫下渡金市郡連帶郡部收入額繰越金財產賣拂代實收超過見込額及運用金ヲ以テ之ニ充テントス

郡參急施
 第二十八號議案

大正九年度東京府郡部歳入歳出追加豫算書……………可決(六月)

歲入

臨時部

第一款 繰越金 金參百七拾九圓參拾九錢

第六款 運用金 金九千圓

臨時部合計金九千參百七拾九圓參拾九錢

歲入總計金九千參百七拾九圓參拾九錢

歲出

經常部

第三款 土木費 金貳千六百貳拾七圓

物價騰貴ノ爲メ道路橋梁堤防修繕費不足額

第三款 市郡分賦市部負擔額 金五千六百四拾圓參拾九錢

經常部合計金八千貳百六拾七圓參拾九錢

臨時部

第二款 土木費 金六百六拾壹圓

橋梁費

第三款 郡市町村土木補助費 金四百五拾壹圓

臨時部合計金千百拾貳圓

歲出總計金九千參百七拾九圓參拾九錢

特別經濟運用ニ關スル件……………可決(六月三十日)

大正九年度市郡負擔歲出ニ充ツル爲メ東京府郡部慈惠救濟資金ヨリ金九千圓ヲ左ノ各項ニ依リ郡部普通經濟ヘ運用スルモノトス
一大正九年度内須要ニ應シ一回若クハ數回ニ運用スルモノトス
一運用金ハ一箇年百分ノ六ノ割合ヲ以テ利子ヲ附シ大正十年度九月末日及三月末日ニ於テ各其ノ前半箇年度分ヲ仕拂フモノトス但シ運用又ハ戻入ノ際ニ於ケル一期ニ充タサル端數利子ハ日割ヲ以テ計算ス
一運用金ハ大正十年度ニ於テ戻入スルモノトス但シ經濟ノ都合ニ依リ繰上戻入ヲ爲シ戻入年限ヲ短縮スルコトアルヘシ

郡參急施 第三十號議案 大正九年度東京府郡部歲入歲出追加豫算書……………可決(七月三日)

歲入

經常部

第三款 雜 收入 金參千四拾八圓六拾錢

經常部合計金參千四拾八圓六拾錢

臨時部

第一款 繰 越 金 金四百五拾六圓貳拾八錢

臨時部合計金四百五拾六圓貳拾八錢

歲入總計金參千五百四圓八拾八錢

歲出

經常部

第三款 市郡分賦郡部負擔額 金千六百貳拾圓八拾八錢

經常部合計金千六百貳拾圓八拾八錢

臨時部

第二款 土 木 費 金千八百八拾四圓

物價騰貴ノ爲メ道路改修費不足額

臨時部合計金千八百八拾四圓
歲出總計金參千五百四圓八拾八錢

郡參急施
第三十一號議案

大正九年度東京府郡部歲入歲出追加豫算書……………可決(八月四日)

歲入

臨時部

第一款 繰 越 金 金千八拾貳圓

第六款 運 用 金 金六千圓

臨時部合計金七千八拾貳圓

歲入總計金七千八拾貳圓

歲出

經常部

第三款 市郡分賦郡部負擔額 金四千參百貳拾貳圓

經常部合計金四千參百貳拾貳圓

臨時部

第六款 郡應舎建築費 金貳千七百六拾圓

南葛飾郡役所敷地擴張購入費

臨時部合計金貳千七百六拾圓

歳出總計金七千八拾貳圓

郡參急施
第三十二號議案

特別經濟運用ニ關スル件……………可

決(八月四日)

大正九年度郡負擔歳出ニ充ツル爲メ金貳千七百圓市郡負擔歳出ニ充ツル爲メ金參千參百圓ヲ左ノ各項ニ依リ東京府郡部慈惠救濟資金ヨリ郡部普通經濟へ運用スルモノトス

一大正九年度内須要ニ應シ一回若クハ數回ニ運用スルモノトス

一運用金ハ一箇年百分ノ六以内ノ割合ヲ以テ利子ヲ附シ大正十年度九月末日及

三月末日ニ於テ各其ノ半箇年度分ヲ支拂フモノトス但シ運用又ハ戻入ノ際ニ於ケル一期ニ滿タサル端數利子ハ日割ヲ以テ計算ス

一運用金ハ大正十年度ニ於テ戻入スルモノトス但シ經濟ノ都合ニ依リ繰上戻入ヲ爲シ戻入年限ヲ短縮スルコトアルヘシ

郡參急施
第三十三號議案

大正九年度東京府郡部歳入歳出追加豫算書……………可

決(九月一日)

歳入

經常部

第三款 市郡連帶郡部收入額 金四百貳拾貳圓參拾貳錢

經常部合計金四百貳拾貳圓參拾貳錢

臨時部

第一款 繰越金 金八百八拾六圓拾九錢

第六款 運用金 金壹萬六千圓

臨時部合計金壹萬六千八百八拾六圓拾九錢

歳入總計金壹萬七千參百八圓五拾壹錢

歳出

經常部

第三款 土木費 金參千九百七圓四拾壹錢

道路應急修理費

第三款 市郡分賦郡部負擔額 金壹萬參千四百壹圓拾錢

第七章 參事會の行動 大正九年の參事會

經常部合計金壹萬七千參百八圓五拾壹錢
歲出總計金壹萬七千參百八圓五拾壹錢

郡參急施
第三十四號議案

特別經濟運用ニ關スル件……………可決(九月)

大正九年度市郡負擔歲出ニ充ツル爲メ金壹萬六千圓ヲ左ノ各項ニ依リ東京府郡部慈惠救濟資金ヨリ郡部普通經濟へ運用スルモノトス
一大正九年度内須要ニ應シ一回若クハ數回ニ運用スルモノトス
一運用金ハ一箇年百分ノ六以内ノ割合ヲ以テ利子ヲ附シ大正十年度九月末日及三月末日ニ於テ各其ノ半箇年度分ヲ仕拂フモノトス但シ運用又ハ戻入ノ際ニ於ケル一期ニ滿タサル端數利子ハ日割ヲ以テ計算ス
一運用金ハ大正十年度ニ於テ戻入スルモノトス但シ經濟ノ都合ニ依リ繰上戻入ヲ爲シ戻入年限ヲ短縮スルコトアルヘシ

郡參急施
第三十五號議案

大正九年度東京府郡部歲入歲出追加豫算書……………可決(六月)

歲入

經常部

第三款 市郡連帶郡部收入額 金壹萬參千六拾九圓參拾四錢

經常部合計金壹萬參千六拾九圓參拾四錢

臨時部

第一款 繰越金 金八百貳拾七圓八拾錢

第二款 國庫補助金 金貳百七拾八圓四拾四錢

第六款 運用金 金壹萬七千圓

臨時部合計金壹萬八千百六圓貳拾四錢

歲入總計金參萬千七百七拾五圓五拾八錢

歲出

經常部

第八款 勸業費 金千貳百六拾五圓六拾四錢

耕地改良費

第三款 市郡分賦郡部負擔額 金貳萬六千六百拾九圓九拾四錢

經常部合計金貳萬七千八百八拾五圓五拾八錢

第七章 參事會の行動 大正九年の參事會

臨時部

第六款 郡廳舎建築費 金貳百九拾圓

第七款 勸業補助費 金參千圓

府農會補助

臨時部合計金參千貳百九拾圓

歳出總計金參萬千百七拾五圓五拾八錢

郡參急施
第三十六號議案

特別經濟運用ニ關スル件……………可 決(六月)

大正九年度市郡負擔歳出追加ニ充ツル爲メ東京府松澤病院基本金ヨリ金壹萬七千圓ヲ左ノ各項ニ依リ郡部普通經濟へ運用スルモノトス

一大正九年度内須要ニ應シ一回若クハ數回ニ運用スルモノトス

一運用金ノ利子ハ一箇年百分ノ六以内ノ割合ヲ以テ毎年九月三月ノ各末日ニ於

テ前六箇月分ヲ仕拂フモノトス但シ運用又ハ戻入ノ際ニ於ケル一期ニ滿タサ

ル端數ハ日割ヲ以テ計算ス

一運用金ハ大正十年度ニ於テ戻入スルモノトス但シ經濟ノ都合ニ依リ繰上戻入

ヲ爲シ戻入年限ヲ短縮スルコトアルヘシ

郡參急施
第三十七號議案

大正九年度東京府郡部歳入歳出追加豫算書……………可 決(十月)

歳入

臨時部

第六款 運用金 金五千圓

臨時部合計金五千圓

歳入總計金五千圓

歳出

經常部

第三款 市郡分賦郡部負擔額 金五千圓

經常部合計金五千圓

歳出總計金五千圓

郡參急施
第三十八號議案

特別經濟運用ニ關スル件……………可 決(十月)

大正九年度市郡負擔歲出追加ニ充ツル爲メ東京府御大典記念育英資金ヨリ金五千圓ヲ左ノ各項ニ依リ郡部普通經濟へ運用スルモノトス

一大正九年度内須要ニ應シ一回若クハ數回ニ運用スルモノトス

一運用金ノ利子ハ一箇年百分ノ六以内ノ割合ヲ以テ九月三月ノ各末日ニ於テ前六箇月分ヲ支拂フモノトス但シ運用又ハ戻入ノ際ニ於テ一期ニ滿タサル端數利子ハ日割ヲ以テ計算ス

一運用金ハ大正九年度ニ於テ戻入スルモノトス但シ經濟ノ都合ニ依リ繰上戻入ヲ爲シ戻入年限ヲ短縮スルコトアルヘシ

郡參急施
第三十九號議案

特別經濟運用ニ關スル件

可決(二十日)

大正九年度市郡負擔歲出ニ充ツル爲メ東京府御大典記念育英資金ヨリ金千圓ヲ左ノ各項ニ依リ郡部普通經濟へ運用スルモノトス

一大正九年度内須要ニ應シ一回若クハ數回ニ運用スルモノトス

一運用金ノ利子ハ一箇年百分ノ六以内ノ割合ヲ以テ毎年度九月三月ノ各末日ニ於テ前六箇月分ヲ支拂フモノトス但シ運用又ハ戻入ノ際ニ於ケル一期ニ滿タ

サル端數ハ日割ヲ以テ計算ス

一運用金ハ大正十年度ニ於テ之ヲ戻入スルモノトス

郡參急施
第四十號議案

大正九年度東京府郡部歲入歲出追加豫算書

可決(十一月十二日)

歲入

經常部

第三款 市郡連帶郡部收入額 金四千六百六拾壹圓八拾錢

經常部合計金四千六百六拾壹圓八拾錢

臨時部

第一款 繰越金 金九百七拾貳圓八拾八錢

第六款 運用金 金四千圓

臨時部合計金四千九百七拾貳圓八拾八錢

歲入總計金九千六百參拾四圓六拾八錢

歲出

經常部

第三款 市郡分賦郡部負擔額 金四千八百七拾參圓四拾參錢
第四款 雜 出 金四千七百六拾壹圓貳拾五錢

府稅過誤納下戻

經常部合計金九千六百參拾四圓六拾八錢
歲出總計金九千六百參拾四圓六拾八錢

郡參急施
第四十一號議案

特別經濟運用ニ關スル件

可決(十一月十二日)

大正九年度市郡負擔歲出追加ニ充ツル爲メ東京府御大典記念育英資金ヨリ金四千圓ヲ左ノ各項ニ依リ郡部普通經濟へ運用スルモノトス
一大正九年度内須要ニ應シ一回若クハ數回ニ運用スルモノトス
一運用金ノ利子ハ一箇年百分ノ六以内ノ割合ヲ以テ毎年九月三月ノ各末日ニ於テ前六箇月分ヲ支拂フモノトス但シ運用又ハ戻入ノ際ニ於テ一期ニ滿タサル端數ハ日割ヲ以テ計算ス
一運用金ハ大正十年度ニ於テ戻入スルモノトス但シ經濟ノ都合ニ依リ繰上戻入ヲ爲シ戻入年限ヲ短縮スルコトアルヘシ

郡參急施
第四十二號議案

不動産處分ノ件

可決(十二月)

北多摩郡府中町字六所口五千七百三十六番地口號

府中警察署敷地

一府有警視廳用地 五十坪

右ハ昨年通常郡部會郡部第十一號議案ニ依リ賣却處分ノ決議シタル處府中町官幣中社大國魂神社ヨリ境内地トシテ無償下付出願ニ付取調候處事情已ムヲ得サルニ付之ヲ採納スルモノトス

第二十三節 大正十年の參事會

府參事會

急施議案

府參急施 第一號議案 大正九年度東京府歲入歲出追加豫算書……………可決
府參急施 第二號議案 大正九年度東京府歲入歲出追加豫算書……………可決
府參急施 第三號議案 府ノ經濟ヨリ給料ヲ受クル吏員職員ノ退隱料退職……………可決

第七章 參事會の行動

大正十年の參事會

府參議案 第四號急	給與金遺族扶助料支給規則中改正ノ件	可決
府參議案 第五號急	不動産賣却ノ件	可決
府參議案 第六號急	東京府罹災救助基金貸出ニ關スル件	可決
府參議案 第七號急	自大正六年度東京府荒川改良工事附帶工事費繼續年期及支出方法更正ノ件	可決
府參議案 第八號急	自大正六年度東京府河川改良工事附帶工事費繼續年期及支出方法更正ノ件	可決
府參議案 第九號急	自大正七年度東京府歲入歳出追加豫算書	可決
府參議案 第十號急	自大正七年度東京府商工獎勵館建築費繼續年期及支出方法更正ノ件	可決
府參議案 第十一號急	自大正七年度東京府荒川改良工事附帶工事費繼續年期及支出方法更正ノ件	可決
府參議案 第十二號急	大正九年度東京府歲入歳出追加豫算書	可決
	自大正九年度東京府都市計畫事業費繼續年期及支出方法更正ノ件	可決

府參議案 第十三號急	東京府松澤病院基本金處分ノ件	可決
府參議案 第十四號急	府費ニ關スル市部郡部ノ分擔及收入割合中改正ノ件	可決
府參議案 第十五號急	大正十年度東京府歲入歳出追加豫算書	可決
府參議案 第十六號急	大正十年度東京府歲入歳出追加豫算書	可決
府參議案 第十七號急	大正十年度東京府歲入歳出追加豫算書	可決
府參議案 第十八號急	大正十年度東京府歲入歳出追加豫算書	可決
府參議案 第十九號急	大正十年度東京府歲入歳出追加豫算書	可決
府參議案 第二十號急	不動産處分ノ件	可決
府參議案 第二十一號急	大正十年度東京府歲入歳出追加豫算書	可決
府參議案 第二十二號急	大正十年度東京府歲入歳出追加豫算書	可決
府參議案 第二十三號急	自大正九年度東京府河川改良工事附帶工事費繼續年期及支出方法更正ノ件	可決
府參議案 第二十四號急	大正十年度東京府歲入歳出追加豫算書	可決
府參議案 第二十五號急	東京府罹災救助基金貸出ニ關スル件	可決

府二十六號議案	府會議員名譽職參事會員費用辨償額及其ノ支給方 法中改正ノ件	可決
府二十七號議案	特別會計設置ノ件	可決
府二十八號議案	大正十年度東京府美術館創立資金歲入豫算書	可決
府二十九號議案	大正十年度東京府歲入歲出追加豫算書	可決
府三十號議案	府立中學校敷地借受ニ關スル件	可決
府三十一號議案	府費ニ關スル市部郡部ノ分擔及收入割合中改正ノ件	可決
府三十二號議案	大正十年度東京府歲入歲出追加豫算書	可決
府三十三號議案	大正十年度東京府歲入歲出追加更正豫算書	可決
府三十四號議案	大正十年度東京府歲入歲出追加豫算書	可決
府三十五號議案	大正十年度東京府歲入歲出追加豫算書	可決
府三十六號議案	大正十年度東京府歲入歲出追加豫算書	可決
府三十七號議案	大正十年度東京府歲入歲出追加更正豫算書	可決
府三十八號議案	大正十年度東京府歲入歲出追加豫算書	可決

府四十一號議案	府立東京商工獎勵館使用規則設定ノ件	可決
府四十二號議案	不動產寄附ノ件	可決
府四十三號議案	大正十年度東京府歲入歲出追加更正豫算書	可決
府四十四號議案	大正十年度東京府歲入歲出追加豫算書	可決

(註) 府參急施第三十九號並同第四十號は缺號である。

議決摘要

府參急施第一號議案 大正九年度東京府歲入歲出追加豫算書……………可決(十二月)

第三款 雜收	入	金貳百九拾圓
第四款 市郡分賦額		金七萬四千四百圓貳拾貳錢
經常部合計		金七萬四千六百九拾圓貳拾貳錢
歲入總計		金七萬四千六百九拾圓貳拾貳錢
歲出		

經常部

第六款 教育費 金七萬四千百拾圓貳拾貳錢

小學校教員恩給金補充費

經常部合計金七萬四千百拾圓貳拾貳錢

臨時部

第三款 府廳舍建築費 金五百八拾圓

臨時部合計金五百八拾圓

歲出總計金七萬四千六百九拾圓貳拾貳錢

府參急
第二號議案施

大正九年度東京府歲入歲出追加豫算書……………可決(二月十六日)

歲入

經常部

第三款 雜收入 金貳百貳拾圓

第四款 市郡分賦額 金壹萬參千六百貳圓拾貳錢

經常部合計金壹萬參千八百貳拾貳圓拾貳錢

歲入總計金壹萬參千八百貳拾貳圓拾貳錢

歲出

經常部

第五款 衛生及病院費 金五百圓

第六款 教育費 金貳百貳拾圓

經常部合計金七百貳拾圓

臨時部

第三款 府廳舍建築費 金壹萬參千百貳圓拾貳錢

本館建築費

臨時部合計金壹萬參千百貳圓拾貳錢

歲出總計金壹萬參千八百貳拾貳圓拾貳錢

府參急
第三號議案施

府ノ經濟ヨリ給料ヲ受クル吏員職員ノ退隱料
退職給與金遺族扶助料支給規則中改正ノ件……………可決(三月)

府ノ經濟ヨリ給料ヲ受クル吏員職員ノ退隱料退職給與金遺族扶助料支給規則中

第七章 參事會の行動 大正十年の參事會

左ノ通改正シ府令發布ノ日ヨリ之ヲ施行スルモノトス
第十三條中但書ヲ削ル

第十三條ノ二 左ニ掲クル者ニハ退職給與金ヲ支給セス

一 退隱料ヲ受クル者又ハ受クヘキ者

二 事務ノ都合ニ依リ吏員職員相互轉職ノ爲メ退職ヲ命セラレタル者

三 廢職廢廳若ハ職名改定ノ際其ノ廢改ニ係ル職務ニ在リ即日府ノ他ノ吏員職員ニ任命セラレタル者

第十四條 退職給與金ハ退職當時ニ於ケル俸給一箇月分ニ在職年數ヲ乘シタル

額トス但シ退職後再ヒ吏員職員ニ就職シタル者ノ在職年數ニ付テハ新ニ就職ノ時ヨリ計算ス

前條第二號及第三號ノ場合ニ於テハ其ノ在職年數ヲ通算ス

(原案説明) 現行規則中不備ノ點ヲ補足セントスルニ由ル

府參急施
第四號議案

不動産賣却ノ件

可決(三月)

元東京府巢鴨病院

一周圍煉瓦塀 二百十九間七分四厘

此見積價格金四千貳百四拾七圓壹錢

内 譯

金千貳百貳拾壹圓貳拾壹錢 百三十五間六分九厘 一間ニ付九圓

金參千貳拾五圓八拾錢 八十四間五厘 一間ニ付參拾六圓

右不用ニ歸シタルニ付賣却スルモノトス

府參急施
第五號議案

東京府罹災救助基金貸出ニ關スル件

可決(三月十八日)

大正九年八月九月ニ於ケル非常災害復舊土木工事費負擔ニ充ツル爲メ罹災救助基金ヨリ金參拾萬圓ヲ左記ノ方法ニ依リ東京府郡部普通經濟へ貸出スモノトス

罹災救助基金貸出ニ關スル方法

第一條 大正九年八月九月ニ於ケル非常災害復舊土木費負擔ニ充ツル爲メ東京府

郡部普通經濟ニ對シ大正九年度ニ於テ東京府罹災救助基金ヨリ金參拾萬圓ヲ

貸出スルモノトス

前項貸出金ノ利率ハ一箇年百分ノ六・五以内トス

第二條 貸出金ハ左記年次表ノ通大正十二年度ニ於テ償還セシムルモノトス但シ郡部財政ノ都合ニ依リ繰上償還ヲ爲サシメ又ハ償還年限ヲ短縮セシムルコトアルヘシ

第三條 貸出金ニ對スル利子ハ毎年九月三月ノ兩期ニ於テ前六箇月分ヲ仕拂ハシムルモノトス

(年次表省略)

府參急施
第六號議案

自大正六年度東京府荒川改良工事附帶工事費繼續年期及支出方法更正ノ件

可決(三月)

既定 自大正六年度東京府荒川改良工事附帶工事費繼續年期及支出方法
更正 自大正六年度東京府荒川改良工事附帶工事費繼續年期及支出方法
金七萬九千百拾參圓

内譯

既定額金貳萬千參百九拾貳圓

金壹萬參百九拾貳圓

大正九年度支出額

橋梁新架費

既定額金〇

金壹萬千圓

大正十年度支出額

橋梁新架費

中川千葉街道筋小松川小橋新架工事ハ工事施行ノ都合上年度内ニ完成セサルヲ以テ年度割ヲ更正スルモノトス

府參急施
第七號議案

大正十年度東京府歳入歳出追加豫算書

可決(三月)

歳入

經常部

第一款

財産收入

金七千五百圓

松澤病院基本金繰入

第四款

市郡分賦額

金七萬九千四百八圓拾參錢

經常部合計金八萬六千九百八圓拾參錢

歳入總計金八萬六千九百八圓拾參錢

歲出

經常部

第五款 衛生及病院費 金九千八百七拾七圓

松澤病院患者運搬自動車購入及之ニ伴フ諸費

第貳款 廳費 金四萬四千九百八拾參圓拾參錢

府稅其ノ他調査費

經常部合計金五萬四千八百六拾圓拾參錢

臨時部

第三款 明治神宮鎮座祭奉祝費 金參萬貳千四拾八圓

臨時部合計金參萬貳千四拾八圓

歲出總計金八萬六千九百八圓拾參錢

府參急施 第八號議案 自大正六年度東京府河川改良工事附帶工事費繼續

續年期及支出方法更正ノ件……………可決(三月)

既定自大正六年度東京府河川改良工事附帶工事費繼續年期及支出方法

更正自大正六年度東京府河川改良工事附帶工事費繼續年期及支出方法

既定額金拾六萬八千貳百五拾五圓

金四萬八千五百七拾六圓

大正九年新架出額費

既定額金〇

金拾壹萬九千六百七拾九圓

大正十年新架出額費

四ツ木小橋竝西新井橋新架工事ハ工事施行ノ都合上年度内竣功ノ運ヒニ至ラサルヲ以テ年度割ヲ更正スルモノトス

府參急施 第九號議案 自大正七年度東京府商工獎勵館建築費繼續年期

及支出方法更正ノ件……………可決(三月)

既定自大正七年度東京府商工獎勵館建築費繼續年期及支出方法

更正自大正七年度東京府商工獎勵館建築費繼續年期及支出方法

既定額金六拾八萬四千四百九圓四拾四錢

金貳拾參萬七百貳拾圓九拾錢

大正九年獎勵館建築出額費

既定額金〇

第七章 參事會の行動 大正十年の參事會

金四拾五萬七百貳拾八圓五拾四錢
東京府商工獎勵館建築工事ハ繼續年期中ニ竣功ノ運ニ至ラサルヲ以テ年度割ヲ更正スルモノトス

商工獎勵館建築費
大正十年度支出額

府參急施 第十號議案 自大正七年度東京府荒川改良工事附帶工事費繼續年期及支出方法更正ノ件

可決(三月三日)

既定額金貳百貳拾七萬九千七百七圓
金貳百貳拾七萬九千七百七圓

道路橋梁費

內 譯

既定額金七拾六萬參千八百五拾九圓
金四拾參萬參千八百五拾九圓

大正九年度支出額

橋梁新架費

既定額金八拾四萬千六百七拾九圓
金百拾七萬千六百七拾九圓

大正十年度支出額

荒川千葉街道筋小松川橋外三橋橋梁新架工事ハ工事ノ都合上大正九年度内ニ竣功ノ運ニ至ラサルヲ以テ年度割ヲ更正スルモノトス

府參急施 第十一號議案

大正九年度東京府歲入歲出追加豫算書……………可決(三月三日)

歲 入

經常部

第四款 市 郡 分 賦 額 金參千百參拾參圓六拾五錢

經常部合計金參千百參拾參圓六拾五錢

臨時部

第一款 國 庫 補助 金 金貳百八拾四圓八拾七錢

傳染病豫防費癩療養費補助金

臨時部合計金貳百八拾四圓八拾七錢

歲入總計金參千四百拾八圓五拾貳錢

歲 出

經常部

第四款 府會議諸費 金貳千八百八拾五圓四拾貳錢

府會決議錄印刷費

第五款 衛生及病院費 金千八百八拾貳圓拾錢

傳染病豫防費癩豫防費

第三款 府會議員選舉費 金五拾壹圓

經常部合計金參千四百拾八圓五拾貳錢

歲出總計金參千四百拾八圓五拾貳錢

府參急施
第十二號議案

自大正十九年度東京府都市計畫事業費繼續年期
至大正十六年度東京府都市計畫事業費繼續年期

及支出方法更正ノ件……………可決(三月三日)

既定自大正十九年度東京府都市計畫事業費繼續年期及支出方法

更正自大正十六年度東京府都市計畫事業費繼續年期及支出方法

一金千八百四萬七千五百九拾五圓 都市計畫事業費

內譯

既定額金參拾九萬參千九百參拾七圓

大正九年度支出額

金〇

既定額金貳百五拾四萬九千八百八拾六圓

大正十年度支出額

金貳百九拾四萬參千貳拾參圓

都市計畫事業大正九年度工事ハ工事施行ノ都合上年度内着手シ得サリシニ依リ

年度割ヲ更正スルモノトス

府參急施
第十三號議案

東京府松澤病院基本金處分ノ件……………可決(三月三日)

松澤病院患者護送用自動車購入費ニ充ツル爲メ東京府松澤病院基本金ヨリ金七

千五百圓ヲ大正十年度ニ於テ東京府普通經濟へ繰入ルルモノトス

府參急施
第十四號議案

府費ニ關スル市部郡部ノ分擔及收入割合中改
正ノ件……………可決(三月三日)

明治三十二年勅令第二百八十五號第五條ニ依リ大正十年度府費ニ關スル市部郡部ノ分擔及收入割合中左ノ通改正スルモノトス
市部郡部分擔ノ割合中ニ左ノ一項ヲ加フ

明治神宮鎮座祭奉祝費

市 七分五厘
郡 二分五厘

(原案説明) 本件分擔割合ハ繰越施行ノ事業ニ關スルモノナルヲ以テ前年度分擔割合ヲ踏襲スルヲ適當ナリト認ムルニ由ル

府參急施
第十五號議案

大正十年度東京府歳入歳出追加豫算書……………可決(四月)

日)

歳入

經常部

第四款 市郡分賦額 金壹萬五千四百圓

經常部合計金壹萬五千四百圓

歳入總計金壹萬五千四百圓

歳出

臨時部

第三款 勸業補助費 金壹萬五千四百圓

畜産博覽會補助費

臨時部合計金壹萬五千四百圓

歳出總計金壹萬五千四百圓

府參急施
第十六號議案

大正十年度東京府歳入歳出追加豫算書……………可決(四月)

日)

歳入

經常部

第四款 市郡分賦額 金千八百圓

經常部合計金千八百圓

臨時部

第一款 國庫補助金 金貳千七百圓

實業學校臨時備品費補助金

第六款 寄付金 金五百圓

教育費寄付金

臨時部合計金參千貳百圓

歳入總計金五千圓

歳出

經常部

第七款 教育費 金參千貳百圓

實業學校備品費

第十款 勸業費 金千八百圓

計量展覽會費

經常部合計金五千圓

歲出總計金五千圓

府參急施
第十七號議案

大正十年度東京府歲入歲出追加豫算書……………可決(四月廿六日)

歲入

經常部

第四款 市郡分賦額 金五萬參千參百七拾六圓貳拾錢

經常部合計金五萬參千參百七拾六圓貳拾錢

歲入總計金五萬參千參百七拾六圓貳拾錢

歲出

經常部

第四款 府會議諸費 金貳千八百五拾九圓四拾錢

雜給議場費

第五款 廳費 金百拾六圓八拾錢

經常部合計金貳千九百七拾六圓貳拾錢

臨時部

第三款 府廳舍建築費 金五萬四百圓

府會事務局增築費

臨時部合計金五萬四百圓

歲出總計金五萬參千參百七拾六圓貳拾錢

(原案說明) 府會事務室狹隘ノ爲メ分室ノ増築ヲ要スルト之ニ伴フ備品費及守衛小使ノ諸費ヲ積算セルトニ由ル

府參急施
第十八號議案

大正十年度東京府歲入歲出追加豫算書……………可決(五月十八日)

歲入

第七章 參事會の行動 大正十年の參事會

第三款 雜 收 入 金四千五百圓

自動車賣拂代(二輛)

第四款 市 郡 分 賦 額 金貳千圓

經常部合計金六千五百圓

歲入總計金六千五百圓

歲 出

經常部

第五款 廳 費 金六千五百圓

自動車購入費(一輛)

經常部合計金六千五百圓

歲出總計金六千五百圓

府參急施
第十九號議案

大正十年度東京府歲入歲出追加豫算書……………可決(六月)

歲 入

經常部

第四款 市 郡 分 賦 額 金四千九百五拾貳圓參拾壹錢

經常部合計金四千九百五拾貳圓參拾壹錢

歲入總計金四千九百五拾貳圓參拾壹錢

歲 出

經常部

第五款 衛生及病院費 金七百九拾九圓

松澤病院費

第七款 教 育 費 金四千百五拾參圓參拾壹錢

青山師範學校第二中學校第四中學校工藝學校費

經常部合計金四千九百五拾貳圓參拾壹錢

歲出總計金四千九百五拾貳圓參拾壹錢

府參急施
第二十號議案

不動産處分ノ件……………可決(六月)

東京市小石川區駕籠町四十一番ノ一、六十一番ノ五、六十一番ノ七

第七章 參事會の行動 大正十年の參事會

一府立第五中學校敷地ノ内 百八十一坪五合四勺
 此見積價格金貳萬四千五百七圓九拾錢 一坪ニ付百參拾五圓ノ割
 右ハ東京市ニ於テ電車待避線布設用地ニ充當ノ爲メ拂下方出願ニ付賣却スルモ
 ノトス

府參急施
 第二十一號議案

大正十年度東京府歳入歳出追加豫算書……………可決(六月十五日)

歳入

經常部

第二款 國庫下渡金 金四萬千四百八圓七拾錢

第四款 市郡分賦額 金貳萬七千六百五圓八拾錢

經常部合計金六萬九千拾四圓五拾錢

歳入總計金六萬九千拾四圓五拾錢

歳出

經常部

第一款 警察費 金五萬七千拾四圓五拾錢

市街地建築物法施行ノ爲メ技師技手俸給及諸給

經常部合計金五萬七千拾四圓五拾錢

臨時部

第一款 警察廳舎建築費 金壹萬貳千圓

警視廳松澤病院間電話架設費

臨時部合計金壹萬貳千圓

歳出總計金六萬九千拾四圓五拾錢

(原案説明) 本案豫算ノ追加ヲ要スルハ市街地建築物法施行ノ結果技師技手ノ増員諸費ヲ要ス
 ルト警視廳松澤病院間直通電話ノ架設ヲ要スルトニ由ル

府參急施
 第二十二號議案

大正十年度東京府歳入歳出追加豫算書……………可決(七月十三日)

歳入

經常部

第四款 市郡分賦額 金貳百四拾九圓九拾貳錢

經常部合計金貳百四拾九圓九拾貳錢

第七章 參事會の行動 大正十年の參事會

臨時部

- 第一款 國庫補助金 金四拾九圓九拾八錢
 - 第二款 國庫負擔金 金五萬四千八百五拾圓
- 臨時部合計金五萬四千八百九拾九圓九拾八錢
- 歲入總計金五萬五千四百四拾九圓九拾錢

歲出

臨時部

- 第三款 河川改良工事附帶工事費本年度支出額 金五萬四千八百五拾圓
- 第三款 感化院費 金貳百九拾九圓九拾錢

小笠原修齊學園建築費

臨時部合計金五萬五千四百四拾九圓九拾錢

歲出總計金五萬五千四百四拾九圓九拾錢

(原案說明) 本案豫算ノ追加ヲ要スルハ河川改良工事附帶工事費年割額ノ増加ニ伴フト本年六月倒壞セル小笠原修齊學園肥料小屋復舊ノ爲メ建築費ヲ要スルトニ由ル

府參急施
第二十三號議案

自大正九年度東京府河川改良工事附帶工事費繼至大正十年度

續年期及支出方法更正ノ件……………可決(七月十三日)

既定額金五拾壹萬八千六百五拾圓

道路橋梁費

金五拾七萬參千五百圓

內譯

既定額金貳拾五萬四千六百五拾圓

大正十年度支出額

金參拾萬九千五百圓

橋梁新架費

河川改良工事附帶工事中葛西橋外二橋橋梁新架工事ハ物價騰貴ノ爲メ增額ヲ要スルヲ以テ年度割ヲ更正スルモノトス

府參急施
第二十四號議案

大正十年度東京府歲入歲出追加豫算書……………可決(七月二十日)

歲入

經常部

第七章 參事會の行動 大正十年の參事會

第四款 市郡分賦額 金七千八百拾壹圓八錢
經常部合計金七千八百拾壹圓八錢
歲入總計金七千八百拾壹圓八錢

歲出

經常部

第三款 土木費 金六千九百七拾壹圓八錢

道路橋梁費

第七款 教育費 金八百四拾圓

第一中學校費

經常部合計金七千八百拾壹圓八錢

歲出總計金七千八百拾壹圓八錢

府參急施
第二十五號議案

東京府罹災救助基金貸出ニ關スル件……………可決(七月二十日)

大正九年八月九月ニ於ケル非常災害復舊土木事業費負擔ニ充ツル爲メ罹災救助基金ヨリ大正十年度ニ於テ金貳拾貳萬圓ヲ左記ノ方法ニ依リ東京府郡部普通經濟

へ貸出スルモノトス

罹災救助基金貸出ニ關スル方法

第一條 大正九年八月九月ニ於ケル非常災害復舊土木費負擔ニ充ツル爲メ東京府

郡部普通經濟ニ對シ大正十年度ニ於テ東京府罹災救助基金ヨリ金貳拾貳萬圓

ヲ貸出スルモノトス

前項貸出金ノ利率ハ一箇年百分ノ六・五トス

第二條 貸出金ハ左記年次表ノ通大正十二年度ニ於テ償還セシムルモノトス但

シ郡部財政ノ都合ニ依リ繰上償還ヲ爲サシメ又ハ償還年限ヲ短縮セシムルコ

トアルヘシ

第三條 貸出金ニ對スル利子ハ毎年九月三月ノ兩期ニ於テ前六箇月分ヲ仕拂ハ

シムルモノトス

(年次表省略)

(原案説明) 大正九年八月九月災害復舊工事ハ年度内竣功ニ至ラス繰越執行トナリタル結果自然
大正九年度貸出金參拾萬圓ノ内貳拾貳萬圓ハ十年度ニ借入ヲ要スルコトナリ前記ノ通貨出
スルモノトス

府參急施
第二十六號議案

府會議員名譽職參事會員費用辨償額及其ノ支給方法中改正ノ件……………

可 決(八月十七日)

府會議員名譽職參事會員費用辨償額及其ノ支給方法中左ノ通改正シ大正十年四月一日以後ノ旅行ヨリ之ヲ適用スルモノトス

第十一條 市部選出名譽職參事會員東京市内ノ出張ニシテ東京府廳ヨリ往復一里以上ニ涉ルトキハ日當金參圓ヲ支給ス

(原案説明) 本案改正ヲ要スルハ市部選出名譽職參事會員ニシテ東京市内ニ出張スルトキハ前記ノ通日當ヲ支給セムトスルニ由ル

府參急施
第二十七號議案

特別會計設置ノ件……………

可 決(八月十七日)

東京府美術館創立資金ニ關スル收支ハ之ヲ特別會計トシ寄附金竝之ヨリ生スル收入ヲ以テ歳出ニ充ツルモノトス

(原案説明) 今般佐藤慶太郎ヨリ東京府美術館建設費トシテ金壹百萬圓寄付申出アリタルニ付本案ノ通之ヲ特別會計トシテ處理セントスルニ由ル

府參急施
第二十八號議案

大正十年東京府美術館創立資金歳入豫算書……………

可 決(八月十七日)

歳入

第一款 美術館創立資金 金百萬圓

寄附金

歳入合計金百萬圓

(原案説明) 美術館創立資金トシテ佐藤慶太郎ヨリ寄付金アルニ由ル

府參急施
第二十九號議案

大正十年東京府歳入歳出追加豫算書……………

可 決(八月十七日)

歳入

經常部

第二款 國庫下渡金 金貳千貳百六拾八圓

第四款 市郡分賦額 金千五百拾貳圓

經常部合計金參千七百八拾圓

歳入總計金參千七百八拾圓

歲出

經常部

第一款 警察費 金參千七百八拾圓

無主犬捕獲費

經常部合計金參千七百八拾圓

歲出總計金參千七百八拾圓

(原案説明) 本案豫算追加ヲ要スルハ狂犬病流行ニ付無主犬捕獲費ヲ要スルニ由ル

府參急施
第三十號議案

府立中學校敷地借受ニ關スル件

可決(九月七日)

四谷區内藤町十一番地ノ内

一 御料地雜地 四千百二十一坪

豐多摩郡千駄ヶ谷町大字千駄ヶ谷字大谷戸千十二番地ノ一

一 御料地雜地 百四十六坪

合計四千二百六十七坪

右府立中學校敷地トシテ地上權ヲ設定スルニ付左ノ義務ヲ負フモノトス

一 土地返還ノ場合地上ノ物件ヲ撤去シ帝室林野管理局長官ニ於テ必要トスル場合ニハ該土地ヲ原狀ニ復スヘキモノトス

府參急施
第三十一號議案

府費ニ關スル市部郡部ノ分擔及收入割合中改

正ノ件.....可決(九月七日)

明治三十二年勅令第二百八十五號第五條ニ依リ大正十年度府費ニ關スル市部郡部ノ分擔及收入割合中左ノ通改正スルモノトス

市部郡部分擔ノ割合中左ノ一項ヲ加フ

特別經濟編入ノ内土地移管補填金

松澤病院基本金編入 市 六分三厘 郡 三分七厘

市部郡部收入ノ割合中寄附金ノ次ニ左ノ二項ヲ加フ

寄附金之内教育費寄附金 市 六分三厘 郡 三分七厘

財産收入ノ内建築費追加負擔

松澤病院基本金繰入 市 七分一厘 郡 二分九厘

(原案説明) 教育費寄附金收入割合及元巢鴨病院敷地ノ一部ヲ第五中學校敷地充當ニ基ク賣却

該當金松澤病院基本金編入ニ關スル分擔割合ハ教育費ニ松澤病院建築費負擔ニ充ツヘキ松澤病院基本金繰入收入割合ハ衛生及病院費分擔割合ニ準據スルヲ至當ナリト認ムルニ由ル

府參急施
第三十二號議案

大正十年度東京府歳入歳出追加豫算書……………可決(九月七日)

歳入

經常部

第一款 財産收入 金壹萬七千九百拾壹圓

松澤病院基本金繰入

第四款 市郡分賦額 金四千八百圓

經常部合計金貳萬貳千七百拾壹圓

臨時部

第三款 財産賣拂代 金貳萬四千五百七圓九拾錢

地所賣拂代

第六款 寄附金 金貳萬五千圓

第五中學校敷地擴張費寄附金

臨時部合計金四萬九千五百七圓九拾錢
歳入總計金七萬貳千貳百拾八圓九拾錢

歳出

經常部

第十款 勸業費 金四千八百圓

産業視察費

經常部合計金四千八百圓

臨時部

第六款 衛生及病院費 金壹萬七千九百拾壹圓

松澤病院建築費

第三款 特別經濟編入 金四萬九千五百七圓九拾錢

松澤病院基本金編入

臨時部合計金六萬七千四百拾八圓九拾錢

歳出總計金七萬貳千貳百拾八圓九拾錢