

島根縣
管内

隱岐國地誌略

全

特31

303

大日本教育會館圖書印			
室		第	
一	〇	一	三
冊	號	架	函

025876-005-7

特31-303

島根県管内地誌略

清水 清太郎/著

和5冊

M12-13

ADC-3433



金根縣管内 黒字集

隱岐國地誌略全

明治三年四月
二日版権免許
向山文庫藏

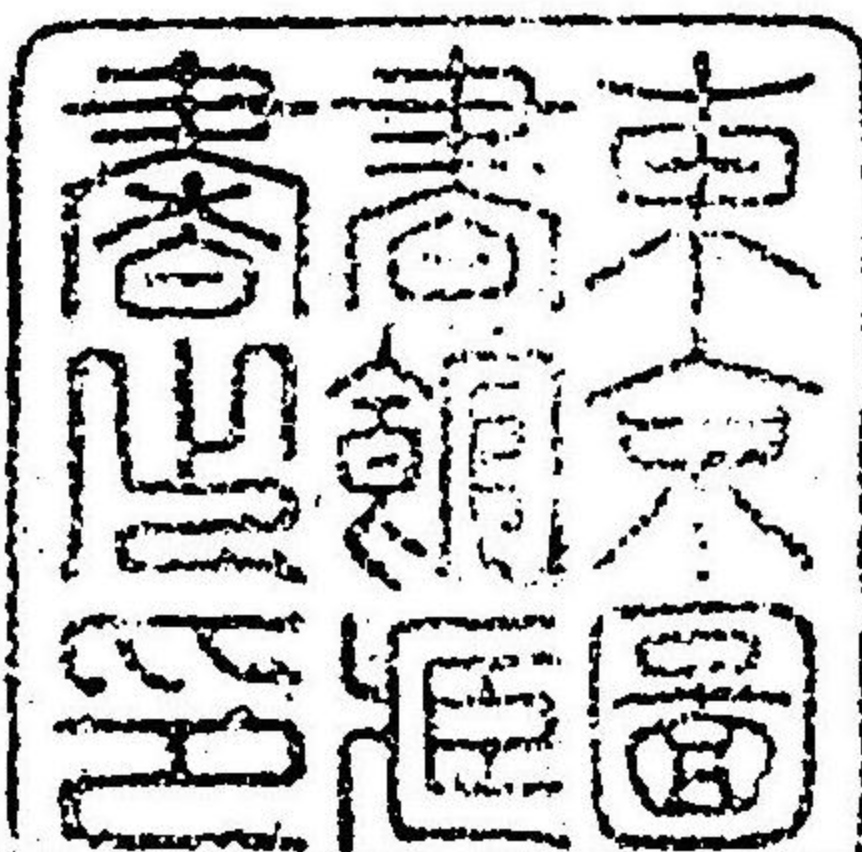
島根縣管内地誌略

隱岐國

清水清太郎著

隱岐國ハ出雲ノ正北大洋中ニアリ東北ノ
一島ヲ島後トイヒ西南ノ三島ヲ島前トイ
フ其島後ハ周回三十拾里拾七町五拾四間半
東西四里南北四里三拾町餘ニシテ周吉穩

特31
309



島根縣管内地誌略

隱岐國

清水清太郎著

隱岐國ハ出雲ノ正北大洋中ニアリ東北ノ
一島ヲ島後トイヒ西南ノ三島ヲ島前トイ
フ其島後ハ周回三拾里拾七町五拾四間半
東西四里南北四里三拾町餘ニシテ周吉穩

地ノ二郡アリ其島前ハ南ニアルヲ知夫里
島ト云周回六里三拾壹町拾九間東西壹里
拾五町南北貳拾五町北ニアルヲ西ノ島ト
イフ周回貳拾里貳拾六町五拾六間半東西
三里貳拾町南北貳里二島ヲ合セテ知夫郡
ト云南ノ一島ヲ中ノ島トイフ周回六里三
拾壹町拾九間東西壹里拾五町南北貳拾五
町之ヲ海士郡ト云併セテ四島四郡五拾三

村ナリ郡役所ヲ西郷ニ置キ之ヲ總轄ス前
後島ノ距離海上直經三里強ナリ地多ク礎
礎ニシテ平野ハ百分ノ二三ニ居リ沿海ハ
礁磯相接シ殆ト二百ノ多キニ至ル之ヲ總
稱シテ隱岐ノ小島トイフ徳川氏幕府ノ時
出雲石見ニ隸スルモノ各前後兩回明治紀
元鳥取藩ニ管セシメ尋テ隱岐縣ヲ置キ既
ニシテ廢シ大森縣ニ併セ更ニ島根縣ニ合

シ復鳥取縣ニ隸シ後改メテ本縣ヨリ兼治
 ス軍鎮ハ第四軍管大坂鎮臺ニ属セリ其官
 民有ノ耕宅地及山林原野等総テ全國ノ段
 別ハ壹萬三千六拾六町八段九畝拾壹步地
 價ハ三拾四萬五千拾三圓五錢貳厘餘ニシ
 ヲ明治十二
 年調査
 六千貳百壹拾ノ戸數ニ三萬百
 九拾六ノ口數アリ
 明治十一
 年調査
 西郷ハ北緯三
 拾六度拾壹分西經六度貳拾七分ニ在リ氣

候ハ極暑九拾度極寒三拾度本廳ヲ距ル伯
 耆ノ境港マテ海路凡三拾九里英測九里陸路
 拾貳里拾八町六間餘東京マテ伯耆ノ板井
 原宿ヲ經海陸合セテ貳百六拾壹里六町餘
 周吉郡

周吉郡ハ島後ノ南部ニ位シ東南ヨリ以西
 ハ日本海ニ面シ西北ハ穩地ニ背ス
 本郡ノ地勢ハ東西ニ張り南北ニ弛ヒ高峰

重疊シ谿間僅ニ耕地ヲ見ルノミ
 摩尼山ハ一ニ大満寺山トイフ國中ノ峻秀
 ニシテ郡ノ東北ニ雄峙シ大濤ヲ隔テ、縹
 渺伯耆ノ大神山ト相望メリ船客常ニ標識
 トス山脈起伏海ニ至リテ岬トナリ炭トナ
 ル鷲ヶ窟葛尾鉾子上ヶ床ノ諸山其西北ニ
 並ヒ筋骨ヲ連續セリ然レトモ肩之ニ隨フ
 ノミ山中古栢老杉天ヲ摩シ日ヲ遮ル又多

ク石南花ヲ生ス其西ニ聳ユルモノヲ時張
 山トイフ脈ヲ西南ヨリ東北ニ通シ穩地ヲ
 界ス大平山ハ中村ニアリ近年鐵礦ヲ試鑿
 セリ
 八尾川ハ源ヲ摩尼山ヨリ發シ原田上西ノ
 二川之ニ合シ南ニ走リ西郷ニ至リ海ニ入
 ル海口大船ヲ泊スヘシ西岸ニ水祖神社鎮
 座ノ地アリ之ヲ天神濱トイフ

原田川ハ時張山ヨリ起リ上西川ハ中山佐山ノ諸谿ニ發シ二川相合シ南流シテ八田村ヨリ八尾川ニ入ル

南谷川ハ摩尼山ヨリ出テ東ニ流レ河原畑ニ至リ北谷中谷ノ二流ニ會シ春日川トナリテ布施港ニ注ク元屋川ノ源ハ葛尾ニ起リ東北流シテ中村川ニ合シ海ニ入ル

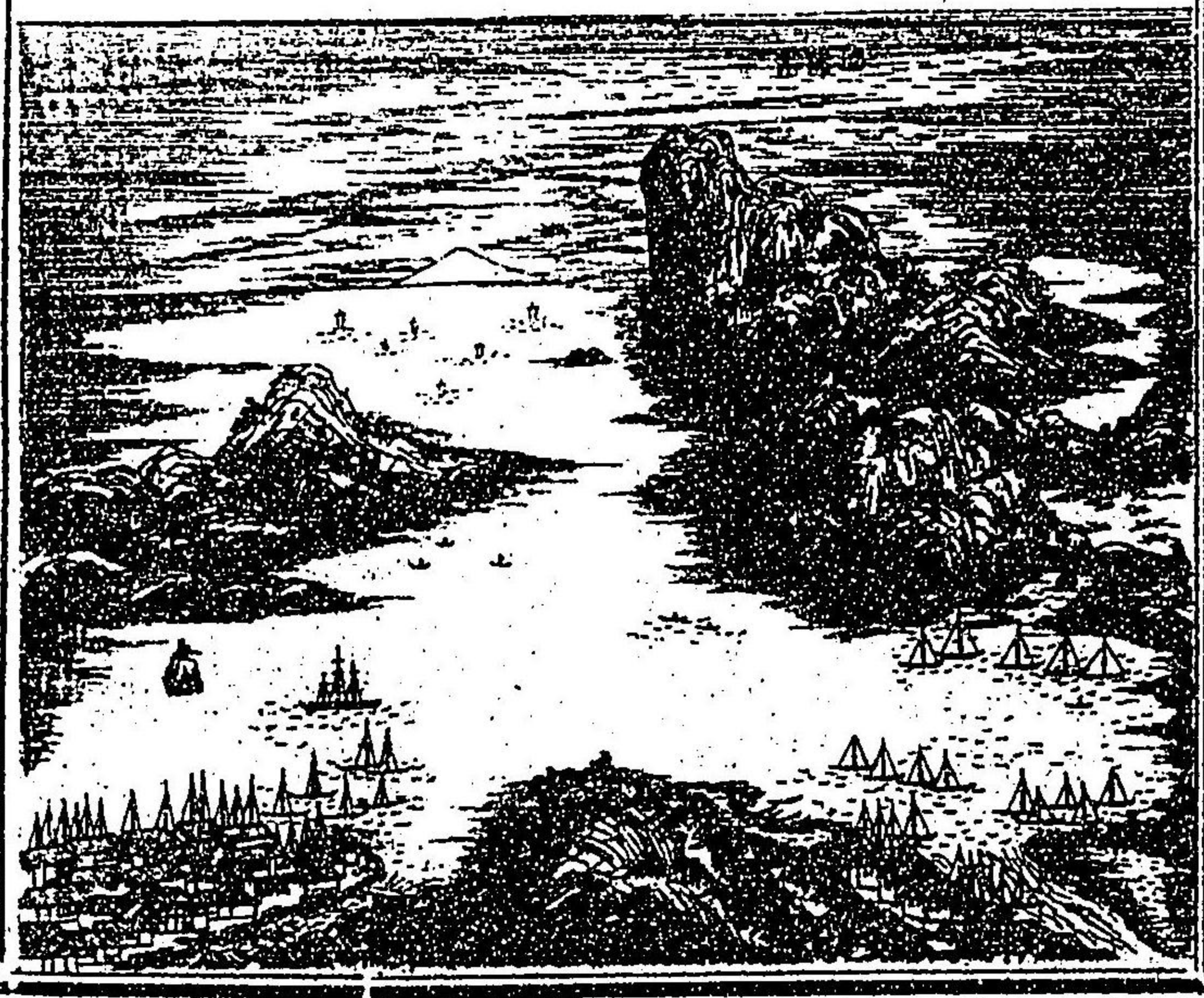
津井池ハ東ニアルヲ牡池ト稱ス東西九拾

四間南北百五拾七間周回三百九拾間餘又南ニアルヲ牝池ト云東西四拾三間南北九拾七間周回貳百八拾間トモニ水色鴨綠ナリ池邊ニ純黒ノ石ヲ産ス其質堅緻ニシテ光漆ニ勝ル紋アリ馬ノ蹄穿セル者ノ如シ俗呼テ馬蹄石ト云北汀ノ巨巖ヲ馱島トイフ高サ五拾丈頂ニ古松アリ

上西村ニ瀑布アリ高サ拾丈恰モ嶺雪ノ溶

テ崩ルカ如シ一折シ下ルモノ又六丈餘
 因テ二重瀧ト呼フ上西川ノ上流ナリ
 日ノ津湊ハ勝山ノ西北ニアリ高サ七丈日
 ノ津川トナリ上西川ニ入ル城址アリ永祿
 中尼子氏ノ遺臣等故主ノ遺孽勝久ヲ擁シ
 テコヽニ據ル又雨來里アリ
 西郷港ハ己ノ方ニ面シ右ヨリ斗出スル者
 ナ飯山芥子山御崎山ト云其脈斷續シテ壹

里餘ニ蜿蜒セリ岬端
 ナ白崎鼻トイフ絶崖
 千仞ナリ又黒島アリ
 津井村ノ金峰山其左
 ニ在リテ芥子山ニ對
 峙シ相距ル四町許之
 ナ港口ノ關鑰トス港
 ノ廣サ東ハ東郷飯田



二村ニ入り西ハ西田村ニ沿フ其間凡貳里
 而シテ南北九町深サ五尋ヨリ拾餘尋ニイ
 タリ大船數百艘ヲ容ル我山陰第一ノ良港
 ト謂フヘシ北岸ニ櫛比セルヲ東町中町西
 町ト名ツク之ヲ西郷三町ト云東中兩町ノ
 間ニ一條ノ溝渠ヲ通シ二橋ヲ架セリ北海
 ニ航シ薪水ヲ要スル者必スユヽニ投錨ス
 ルヲ以テ市街ノ繁昌國中ニ比ナシ中町ハ

郡役所所在ノ地タリ西町ノ西ニ甲ノ尾山
 アリ古國府ヲ置ケル所後弘治中佐佐木清
 政宮田ヲ轉シテ此ニ城ク其西ニ縣社玉若
 酢神社アリ白鳳中ノ建立ナリ
 布施港ハ郡ノ東方ニアリ深サ九尋港内ノ
 平島松島風景最佳ナリ北ノ岬角ヲ距ル七
 八町許ニ小峯島アリ松樹其頂ニ偃蹇ス飯
 美村其北ニ鄰リ東北ニ一港ヲ開ケリ深サ

四尋其北ニ中島ノ瀬戸アリ左右絶壁中間
小舟ヲ通ス可シ又北ニ白島崎アリ中村ニ
屬ス之ヲ本郡東北ノ極隅トス海上ニ斗出
スル拾壹町傍ニ數十ノ小嶼アリ總テ白島
ト稱ス最奇トスヘキ者ヲ赤帆掛ト云高サ
八丈圍ミ貳丈形丈人ノ赤衣黒帽ヲ着シテ
長揖スルカ如シ屏風島ハ形似ヲ以テ名ツ
ク脚下ニ穴アリ八方ニ洞通ス夏日暑ヲ避

ルニ宜シ海ニ循ヒ北ノ方大泊小泊ヲ經テ
瀬落灘ニ到レハ峭壁危険人ヲシテ寒心セ
シム二小池アリ西北ニ松嶋ノ窟アリ許多
ノ海鹿ユヽニ棲息セリ
大崎ハ今津村ノ南ニ延出シテ灣ヲナセリ
又瀬縁ノ礁アリ加茂村ハ坤ニ向ヒ左右ノ
山斗出シテ海ヲ擁スルモノ拾貳町幅狭キ
處貳町深サ八尋形巖口ヲ括ルカユトシ神

尾的鼻ノ東ニ暗礁アリ
松島ハ郡ノ西南隅峭木村ノ海岸ヲ距ル貳
町餘ニアリ周回四百間耕地アリ此間海水
灣入シテ本郡穩地ノ境ヲナス
宮田ノ城址ハ東郷村ニアリ嘉元年間源賴
泰治ヲ此ニ置ケリ
郡中ニ式内ノ名神四座アリ
國分寺、尼寺、護國寺等ハ明治六年廢シテヨ

リ唯名ヲ存スルノミ
物産ハ鰯、鯽、鯖、鰯、鰻、榮螺、海鼠、海苔、和布、香草、
風蘭、木材、海藻、等ナリ

穩地郡

穩地郡ハ東南周吉ニ界シ西南海ヲ隔テハ
海士ニ對シ北ヨリ斜ニ西ハ大洋ニ沿フ
本郡ノ地勢ハ東西長ク南北短シ其廣袤ノ
如キ周吉ノ半ニ過キス

大峰山ハ郡ノ北隅ニ屹立シ樹木鬱葱タリ
 嶺上ハ平坦ニシテ唯白茅ヲ生ス
 横尾山ハ那久村ニアリテ郡中ノ高峰タリ
 其良ニ面スル一嶺ヲ佐折山ト呼フ多ク杉
 ナ産ス目理稠密ニシテ聲價アリ其幹ヲ伐
 ル毎ニ根株ヨリ芽ヲ生シ直ナニ又成長ス
 凡本郡周吉所在ノ山杉椈及ヒ他ノ雜樹ヲ
 剪除スレハ滿地忽チ松苗ヲ生シ恰モ青巖

ヲ披クニ似タリ蓋土質ノ然ラシムルナリ
 那久ニ瀑布アリ壇鏡瀧ト云素練空ニ垂ル



ル者拾八丈幅五尺許其背ノ絶壁ニ小徑ヲ
 通スコヽニ望ム更ニ妙故ニ又裏見瀑ト稱
 ス其左ニ一條アリ雌瀧ト云曲折シテ下ル
 坐シテ之ニ對スレハ二瀑一眸ノ中ニ在リ
 實ニ一國ノ壯觀ナリ其北油井村ニ又那智
 瀑アリ高サ三十丈此下流ヲ那智川トス
 高田山ハ都萬村ニアリ西麓ニ天健金草神
 社アリ式内ノ名神ナリ相傳フ山嶺ニ池ア

リ成澤ト云ト然レトモ人跡到ラス其大小
 ナ知ル者ナシ溢テ梁末路ノ二川トナリ共
 ニ南流シテ海ニ入ル支村西里モ亦名所ト
 ス釜屋ニモ鹽ヲ製ス
 重栖川ハ郡山田小路ノ三派相合シ重栖灘
 ニ下ル壇鏡川ハ西ニ走リ都萬村ヨリ海ニ
 入ル
 田代川ハ源ヲ大峰山ニ發シ谿間ノ諸水之

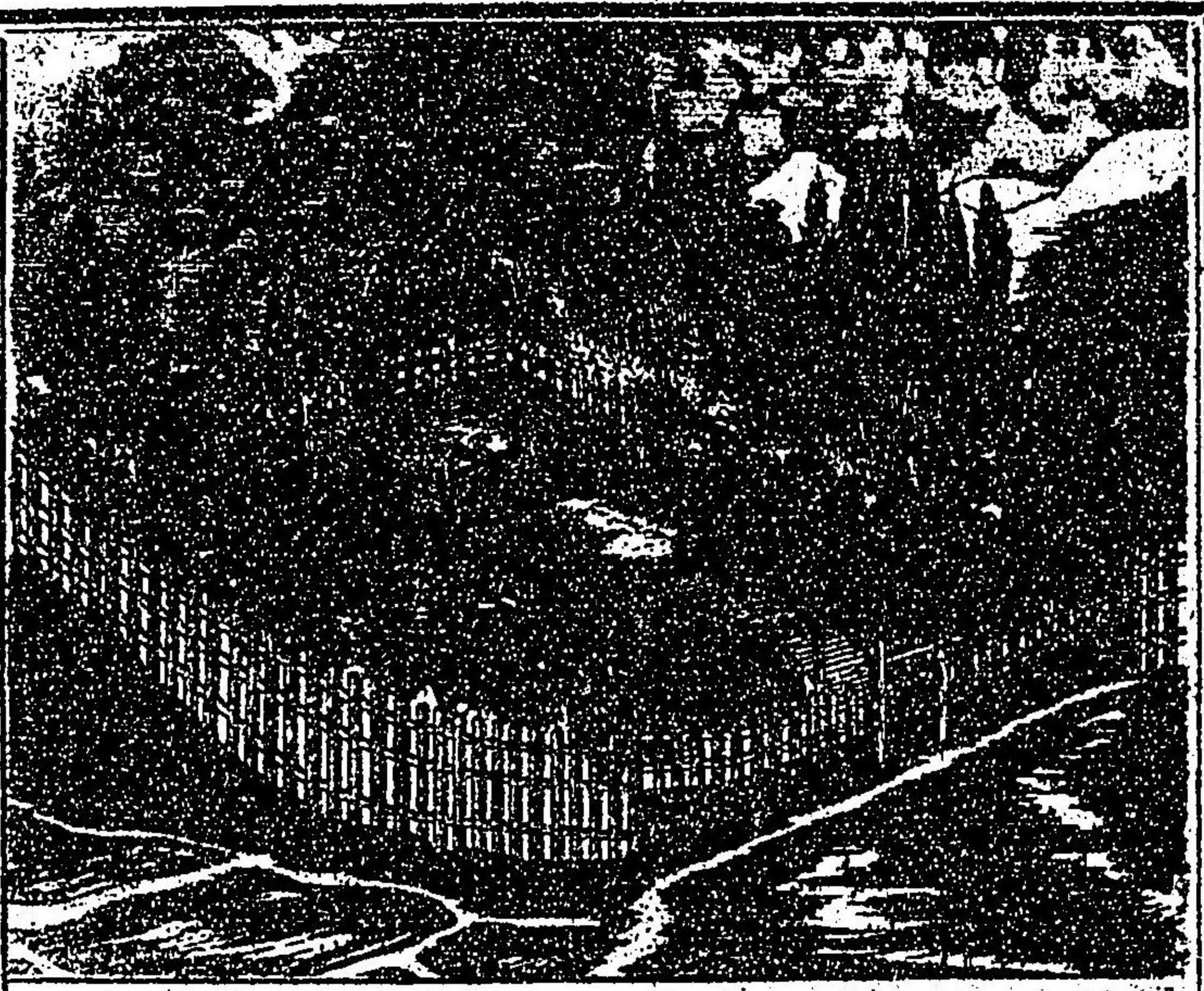
ニ會シ西ノ浦ヨリ海ニ注ク
福浦港ハ郡ノ西北ニアリ東西拾三町南北
九町深サ拾餘尋港中ノ小島ニ辨財天女ノ
神祠アリ土俗相傳フ二百年前伯耆米子ノ
人某氏幕府ニ請ヒ每歲竹島ニ航スルニ必
ス茲ニ蟻ス其祠前ノ華表ハ當時彼島ヨリ
齋シ歸ル所ノ木材ナリ竹島ハ西北七拾餘
里ニ在リト

津戸村ノ港内ニ籬島ノ勝區アリ又暗礁多
シ西南ニ距ル四里許ニ大森島アリ周回貳
拾五町餘東西七町南北五町松樹林ヲ成セ
リ此間風波甚險ナルモ幸ニ此島ノ依ルヘ
キアリテ舟楫毎ニ恙ナシ
水若酢神社ハ郡村ニアリ水若酢命ヲ祭ル
國幣中社タリ殿廡宏壯前ハ小路川ニ臨ミ
老松影ヲ垂レテ之ヲ繞レリ伊勢命神社ハ

久見村ニアリ共ニ式内ノ名神ナリ
物産ハ鱈、鯨、鰯、鯖、鰻、榮螺、海鼠、海苔、和布、荒布
杉、椈、松、桑寄生、海藻、等ナリ

海士郡

海士郡ハ東南穩地ニ對シ西北潮水ヲ環ラ
シテ知夫ニ臨メリ之ヲ中ノ島ト云地勢東
西ニ廣ク南北ニ狹シ國中最小ノ郡ナリ
後鳥羽上皇ノ陵廟ハ郡ノ中央勝田山ニア



リ後鳥羽神社ト稱ス
地殊ニ幽靜ニシテ青
苔鋪テ席ノ如シ明治
六年敕シテ神主ヲ迎
へ更ニ攝津國島上郡
水無瀬宮ニ齋祀セラ
レ今廢址トナル傍ニ
方池アリ勝田池ト云

蛙多ク棲メリ又池邊ニ老松アリ土人共ニ
俱ニ承久ノ故事ヲ傳フ古刹アリ源福寺ト
云十八年間ノ行宮ナリ當時詔シテ號ヲ隱
岐院ト賜フ其東ヲ金光山トイフ半腹ニ安
國寺ノ廢地アリ
前田川ハ源ヲ勘崎ニ發シ西ニ流レテ戌橋
川トナリ諏訪港ニ注ク
菱港ハ福井村ノ北方ニアリ海ノ入ルコト

三拾町許其東ニ諏訪港アリ彎曲拾六町深
サ七尋知知井港ハ本郡ノ東南ニアリ東西
百五間南北百三拾間之ヲ中湊ト云殿島其
南ニアリ菟子岬其東方ニ斗出スルモノ三
拾町許西ニ布施港アリ共ニ船舶ノ出入便
ナラサルヲ以テ碇泊スル者稀ナリ豊田港
ハ島後ニ渡ル津頭ニシテ穩地ノ津戸港マ
テ三里アマリ港ノ左岸野田ニ小野篁謫居

ノ遺址アリ陸ヲ距ル拾八町ニ松島アリ周
 回壹里九町四拾四間東西七町南北拾三町
 松樹夥シ
 崎村ハ郡ノ西南隅ニアリ其海ニ突出スル
 ナ木檜崎ト云美保神社アリ相傳フ承久ノ
 狩龍舟初テ此地ニ着シ一夜ノ行在トナシ
 茅簷ノ月ニ對シ給ヒ感慨ノ御詠アリシ處
 ナリト鼓ケ嵩ハ其北ニアリ

本郡ノ良位ニ暗礁多シ其大ナルモノヲ沖
 栗大栗後ノ栗トイフ
 式内ノ神社二座アリ
 物産ハ牛、馬、鰻、鯉、鯛、鯖、海鼠、和布、荒布、及ヒ
 海藻、等ナリ

知夫郡

知夫郡ハ本國ノ西南ニ位スル二島ナリ就
 中南ヲ知夫里島トイヒ北ヲ西ノ島トイフ

相距ル僅ニ五町東海士ヲ距ル拾貳町其中
 間丁字形ノ海峡ヲナセリ
 西ノ島ハ東南ノ海濱稍平ナレトモ西北ハ
 斷崖ニシテ居人ナシ其西端ヲ長尾鼻ト云
 知夫里島ハ山高ク樹木少シ南面ニ知夫港
 アリ人家其上ニ住ス舟泊ニ便ナリ是ヨリ
 出雲ノ加賀浦ヲ距ル拾八里餘
 黒木山ハ別府村ノ東海岸ニアリ方唯四拾



間餘満山松樹老蒼々
 リ元弘ノ行在所ニシ
 テ之ヲ國府御所或ハ
 黒木御所ト云山上ニ
 小社アリ天皇ノ尊靈
 ヲ祀リ黒木神社ト稱
 ス山北ノ田圃ニ御茶
 屋局屋敷等ノ名アリ

山下ニ一種ノ貝ヲ産ス形捲ケル翠簾ノ如シ簾貝ト呼フ當時佐佐木清高府ヲ此地ニ開キ全國ヲ治ス後周吉ノ八尾ヲ以テ本府トシユレテ別府トス本村ヨリ知夫村ノ來井マテ海程三里餘アリ

燒火山ハ美田村ノ南方ニ突出セル高峰ナリ頂ニ巨巖アリ高サ數十丈下ニ空洞アリ燒火神社其中ニ鎮座シ規模壯麗ナリ東麓

ノ港ヲ大山脇トイフ西ニ浦郷港アリ俱ニ泊舟ニ便ナリ

船越ハ美田浦郷二村ノ山勢漸ク窮リ灣頭一綫ノ地峽ヲ通ス其幅纔ニ貳町以テ海ノ内外ヲ分ツ

尺居ハ浦郷ノ支村ナリ天皇船ニ伯耆ニ御スルノ地是ナリ

文覺ノ窟ハ大山脇ノ山南ニアリ海士ノ鼓

ケ嵩ニ對スル巨巖ナリ高サ貳拾丈上頭ニ
 窟アリ廣サ壹丈餘相傳フ僧文覺貶謫ノ日
 此ノ窟中ニ修法シ歸京ヲ祈レリト
 赤灘ノ迫戸ハ南岸ヲ知夫村ノ宇類美トイ
 ヒ北岸ヲ浦郷村ノ美田部トイフ其距離六
 町長サ貳拾町餘潮勢奔馬ノ如ク響雷霆ニ
 齊シ國中第一ノ急灘ナリ宇類美ヲ距ル九
 町許ニ赤平山アリ傳ヘ云元弘ノ假行宮ノ

地ナリト

島津島ハ知夫港ノ南貳町ニ在リ周回貳拾
 九町五拾壹間東西五町南北九町又波加島
 アリ周回拾町多ク斑竹ヲ産ス
 宇賀村ニ冠島星神島海士村ニ二股島三郎
 島アリ共ニ有名ナリ
 赤灘二夫里彌崎琵琶首等ノ海底ニ暗礁頗
 多シ

郡中ニ式内ノ名神二座アリ
物産ハ牛、馬、鰻、鮭、海鼠、鰻、鯛、鯖、海苔、和布、荒布
及ヒ海藻、等ナリ

明治十二年四月十一日版權免許
明治十三年七月二十九日出版

定價拾錢

著者兼出版 山口縣士族 清水清太郎

當時島根縣出雲國島根郡松江
母衣町二百四十七番地寄留

印刷所 京都上京區 好文堂

出雲松江 園山喜三右衛門

賣 同 川岡清輔

同 稻吉吉藏

同 有田傳助

