





犯 状	懲 役		禁 錮		罰 金	拘 留	科 料	計	管 轄 違	無 罪	棄 却 訴	合 計
	重	輕	重	輕								
質屋取締規則												
郵便條例												
證券印稅規則												
蹄鐵工免許												
傳染病豫防法												
鐵道規則												
徵兵令												
陸軍召集條例												
醬油稅則												
古物商取締規則												
狩獵法												
藥品取締規則												
度量衡法及之ニ關スル規則												
賣藥規則												
銃砲火藥取締規則												
蠶種檢査規則												
警備檢査手續執行法												
演習召集不應												
簡閱點呼												
出版法												
爆發物取締規則												
河川取締規則												
取引所法												
通貨證券摸造取締法												

遺失物	懲 役		禁 錮		罰 金	拘 留	科 料	計	管 轄 違	無 罪	棄 却 訴	合 計
	重	輕	重	輕								
遺失物法												
戶籍法												
葉煙草專賣法												
陸軍服役條例												
娼妓取締規則												
藥品營業取締規則												
不許可寄附金募集												
獸醫免許規則												
精神病者監護法												
印紙稅法												
牛乳營業取締規則												
新聞紙條例												
林野火入及焚火取締規則												
運送荷馬車取締規則												
馬匹檢査規則												
斃獸畜取扱規則												
民有山林取締規則												
雇婦女取締規則												
陸上凜罐取締規則												
捕魚用工作物取締規則												
獸疾豫防法												
飲食店用器取締規則												
氷雪取締法施行規則												
清涼飲料取締規則												
合 計												

附記 本表ノ外伊那區裁判所ニ屬スル諸規則違犯五十九件アルモ言渡區分判明セサルヲ以テ本表ニ入レズ



第三三

縣會議員及選舉被選舉權有無人員

三十三年十二月三十一日現在

郡市	區	町	村	合計	定員	議員	被選舉權	選舉權
南佐	久	久	北	二	二	二	二	二
			小	二	二	二	二	二
			上	二	二	二	二	二
			下	二	二	二	二	二
			東	二	二	二	二	二
			南	二	二	二	二	二
			北	二	二	二	二	二
			東	二	二	二	二	二
			西	二	二	二	二	二
			下	二	二	二	二	二
伊那	伊那	伊那	一	一	一	一	一	
		伊那	一	一	一	一	一	
		伊那	一	一	一	一	一	
		伊那	一	一	一	一	一	
		伊那	一	一	一	一	一	
		伊那	一	一	一	一	一	
		伊那	一	一	一	一	一	
		伊那	一	一	一	一	一	
		伊那	一	一	一	一	一	
		伊那	一	一	一	一	一	
筑摩	筑摩	筑摩	一	一	一	一	一	
		筑摩	一	一	一	一	一	
		筑摩	一	一	一	一	一	
		筑摩	一	一	一	一	一	
		筑摩	一	一	一	一	一	
		筑摩	一	一	一	一	一	
		筑摩	一	一	一	一	一	
		筑摩	一	一	一	一	一	
		筑摩	一	一	一	一	一	
		筑摩	一	一	一	一	一	
安藝	安藝	安藝	一	一	一	一	一	
		安藝	一	一	一	一	一	
		安藝	一	一	一	一	一	
		安藝	一	一	一	一	一	
		安藝	一	一	一	一	一	
		安藝	一	一	一	一	一	
		安藝	一	一	一	一	一	
		安藝	一	一	一	一	一	
		安藝	一	一	一	一	一	
		安藝	一	一	一	一	一	
高松	高松	高松	一	一	一	一	一	
		高松	一	一	一	一	一	
		高松	一	一	一	一	一	
		高松	一	一	一	一	一	
		高松	一	一	一	一	一	
		高松	一	一	一	一	一	
		高松	一	一	一	一	一	
		高松	一	一	一	一	一	
		高松	一	一	一	一	一	
		高松	一	一	一	一	一	
水島	水島	水島	一	一	一	一	一	
		水島	一	一	一	一	一	
		水島	一	一	一	一	一	
		水島	一	一	一	一	一	
		水島	一	一	一	一	一	
		水島	一	一	一	一	一	
		水島	一	一	一	一	一	
		水島	一	一	一	一	一	
		水島	一	一	一	一	一	
		水島	一	一	一	一	一	
長門	長門	長門	一	一	一	一	一	
		長門	一	一	一	一	一	
		長門	一	一	一	一	一	
		長門	一	一	一	一	一	
		長門	一	一	一	一	一	
		長門	一	一	一	一	一	
		長門	一	一	一	一	一	
		長門	一	一	一	一	一	
		長門	一	一	一	一	一	
		長門	一	一	一	一	一	
合計	合計	合計	一	一	一	一	一	
		合計	一	一	一	一	一	
		合計	一	一	一	一	一	
		合計	一	一	一	一	一	
		合計	一	一	一	一	一	
		合計	一	一	一	一	一	
		合計	一	一	一	一	一	
		合計	一	一	一	一	一	
		合計	一	一	一	一	一	
		合計	一	一	一	一	一	

議

會

第二三四

都會議員選舉被選舉權有無人員

三十三年十二月三十一日現在

議

三二七



第三三

縣會議員及選舉被選舉權有無人員

三十三年十二月三十一日現在

郡	市	議			計	直接國稅三圓以上ヲ納ル者		直接國稅十圓以上ヲ納ル者	
		定員	華族	士族		平民	選舉權ヲ有スル者	被選舉權ヲ有スル者	選舉權ヲ有セザル者
南	久	二				二、〇三三	六、〇四五	一、〇三六	五、四四七
北	久	二				二、七八四	一、五一	一、四六六	一、二〇六
小	縣	四				七、〇三〇	二、三八九	二、八八八	七二七
上	訪	三				三、一九八	一、二四六	一、四五七	五八九
下	那	四				五、四五六	一、四〇二	二、三〇九	四四九
東	那	一				五、八七八	二、六〇六	二、六〇五	一、〇五三
西	伊	一				八七三	二九七	二六九	二二八
南	伊	五				七、九一四	一、九八二	三、〇一九	五二七
北	伊	一				二、九七三	五六四	一、四八九	二二五
更	伊	二				二、六五一	一、六三九	六〇六	六七四
北	級	二				二、六三六	一、〇七三	一、六九四	三三三
上	科	二				二、二二六	八二六	九六二	二〇一
上	井	二				一、八二三	三九一	一、〇七	二四六
上	井	二				三、二二七	九一六	一、〇一〇	三三三
高	井	二				六、九五七	一、七三二	二、三一九	五八六
水	井	二				一、三五六	五一八	八八三	三九七
水	井	二				五六一	五二九	四七二	九一
野	市	三				六、〇、五四八	二五、六五六	八六、二〇三	二五、六九二
合	計	三九				三八	三九	三八、九三三	五六三

第三四

郡會議員選舉被選舉權有無人員

三十三年十二月三十一日現在

議

會

三二七











第二二六 市町村基本財産

三十三年十二月三十一日現在

郡市名	財産有る市町村数	土地價格	建物價格	穀物價格	諸公債證書價格	諸株券價格	現金	其他諸物品價格	合計
南佐久	三三	三三、二七五、八八〇	七、七〇一、二七〇	一、五五九、〇五三	九九七、三五七	二八〇、〇〇〇	五、四九三、一三〇	一、五〇〇、〇〇〇	一一九、八〇六、六八三
北佐久	三三	二〇、五〇一、五五〇	三八、〇四三、四九	二、四八八、〇〇〇	一、七二四、三三七	九八〇、〇〇〇	五、五九七、〇五〇	一、三三三、一四〇	七〇、六五六、五六八
小北	三四	五五、一七二、六四七	二二、六二五、四一七	四、五七九、三九	二、九四三、五〇〇	一、八五五、〇〇〇	六、〇六九、四二	一、〇七二、八六一	一九五、三二七、一七三
諏訪	三四	三九、二〇五、一三八	六四、三八五、六四四	—	二、三三〇、〇〇〇	一、三一七、八二〇	五、三〇八、〇四四	五、〇〇八、〇〇〇	一一、五八六、六四六
上伊那	二八	一〇、五三三、二九八	五九、六一四、六七〇	六、五四〇、二五〇	四、六九八、七〇〇	二、二五二、〇〇〇	八、〇四一、九七一	二、二〇〇、〇〇〇	九六、六九〇、八八九
下伊那	三一	四七五、八一六、七三九	四、九七五、〇〇〇	七、八一三、一八	二、三三五、三八四	—	六、六四四、〇四八	二、二〇〇、〇〇〇	五四〇、八三四、二七九
筑摩	一六	三八、三七〇、三六六	二二、五五〇、四一三	六、五〇〇	一、三三三、〇〇〇	二、三〇〇、〇〇〇	八、六九一、八六〇	二、五七九、〇〇〇	七六、五二六、四〇四
東筑摩	二八	四二、八八一、九八〇	二八、九九四、八五五	六、七五、〇〇〇	二、〇〇〇、〇〇〇	二〇〇、〇〇〇	八、六九一、八六〇	二、五七九、〇〇〇	八六、〇二二、六九五
西筑摩	一五	一、四二六、九六〇	一四、五四〇、〇〇〇	—	—	八四一、一八一	二、七五三、五八六	一〇五、〇〇〇	一九、六六六、七二七
南安	一七	一八、九四七、八七〇	九四、九六六、七一	三、二一一、二八二	一、六〇〇、〇〇〇	一、五九五、〇〇〇	三、九九三、三一一	一、七〇〇、〇〇〇	二六、〇一四、一七六
北安	二二	五六、九二二、五〇〇	三五、五三七、〇〇〇	一、四二〇、八三五	二、二六六、三〇〇	九六〇、〇〇〇	四、〇二〇、九三五	八二八、〇〇〇	一〇一、九三五、五六〇
更級	一七	三一、六〇三、八二二	四九、七五一、九一一	—	四、五八、〇〇〇	一、三三〇、〇〇〇	八、四五一、三八六	五三八、五〇〇	九二、〇一三、六一九
上高井	一一	一三、二九六、七三六	二五、二二七、七四二	—	五、三四七、〇〇〇	一〇〇、〇〇〇	二、七九一、七九二	三、八六、九六一	四七、一六〇、二二一
下高井	一九	七、〇三三、五四六	二七、八八三、〇〇〇	九五、〇〇〇	一、二〇〇、〇〇〇	九八五、〇〇〇	四、五二一、三〇〇	—	四一、六九九、五七六
上水内	三三	一一、七八五、八三八	七九、四〇三、九四三	七〇、〇〇〇	二、六五、〇五〇	三、三三八、〇九〇	五、八五五、三〇一	二〇〇、〇〇〇	一〇一、八〇八、二二二
下水内	八	六、三三三、二〇〇	七、〇五五、〇〇〇	—	—	四四〇、〇〇〇	六、六六五、六二三	—	二〇、四八五、八二三
野市	一	七、六五〇、〇〇〇	三七、〇〇〇、〇〇〇	—	—	—	—	—	四四、六五〇、〇〇〇
總計	三四八	八七〇、七三三、〇六〇	八三三、二六六、〇六七	二八、四五八、三五六	二九、四八八、六二八	二七、四七四、〇九一	九六、七三九、六〇七	一七、七二五、四六二	一、八九三、八七四、二七一
廿九	三三	三三〇、〇〇〇、二九九	六五、六、四〇六	七、四九九、八六六	九、九七八、〇五一	九、〇五五、二一八	八、〇八一、九九三	—	三三、五〇九、〇八九
卅一	三三	三三〇、〇〇〇、三三三	五、四六、七六四	三、五五九、三五三	二、八、四四九、七一一	三、二六、九九五	—	—	九七七、五〇〇、七七二
卅二	三三	三三〇、〇〇〇、三三三	五、四六、七六四	三、五五九、三五三	二、八、四四九、七一一	三、二六、九九五	—	—	九七七、五〇〇、七七二
卅三	三三	三三〇、〇〇〇、三三三	五、四六、七六四	三、五五九、三五三	二、八、四四九、七一一	三、二六、九九五	—	—	九七七、五〇〇、七七二
卅四	三三	三三〇、〇〇〇、三三三	五、四六、七六四	三、五五九、三五三	二、八、四四九、七一一	三、二六、九九五	—	—	九七七、五〇〇、七七二
卅五	三三	三三〇、〇〇〇、三三三	五、四六、七六四	三、五五九、三五三	二、八、四四九、七一一	三、二六、九九五	—	—	九七七、五〇〇、七七二
卅六	三三	三三〇、〇〇〇、三三三	五、四六、七六四	三、五五九、三五三	二、八、四四九、七一一	三、二六、九九五	—	—	九七七、五〇〇、七七二
卅七	三三	三三〇、〇〇〇、三三三	五、四六、七六四	三、五五九、三五三	二、八、四四九、七一一	三、二六、九九五	—	—	九七七、五〇〇、七七二
卅八	三三	三三〇、〇〇〇、三三三	五、四六、七六四	三、五五九、三五三	二、八、四四九、七一一	三、二六、九九五	—	—	九七七、五〇〇、七七二
卅九	三三	三三〇、〇〇〇、三三三	五、四六、七六四	三、五五九、三五三	二、八、四四九、七一一	三、二六、九九五	—	—	九七七、五〇〇、七七二
卅十	三三	三三〇、〇〇〇、三三三	五、四六、七六四	三、五五九、三五三	二、八、四四九、七一一	三、二六、九九五	—	—	九七七、五〇〇、七七二

財産及貯蓄



第二二七 基本財産市町村別

三十三年十二月末日現在

郡 久 佐 南													郡市町村名	基本財産額							
岸野村	前山村	櫻井村	野澤村	中込村	内山村	平賀村	田口村	大澤村	臼田村	切原村	青沼村	榮八村			畑日向村	大海村	穂積村	北相木村	南相木村	小海村	北牧村
郡 縣 小													郡久佐北		郡市町村名	基本財産額					
東西村	依田村	鹽田村	長瀬村	鹽尻村	上田村	神科村	傍陽村	長原村	本城村	殿里村	豐川村	神津村	和津村	禰津村			縣野村	滋野村	北御村	三都村	横鳥村
郡 那 伊 上					郡 訪 諏											郡市町村名	基本財産額				
南箕輪村	中箕輪村	伊那村	川島村	小野村	湊田村	豐田村	湖洲村	中洲村	宮川村	金澤村	富士見村	落合村	境郷村	本郷村	原野村			泉川村	玉平村	豐東村	湖北村

三二二

財産及貯蓄

郡 久 佐 北													郡市町村名	基本財産額											
芦田村	本牧村	協和村	春日村	布施村	南御牧村	五郎兵衛新田村	川邊村	大里村	小諸村	北沼井村	小代田村	南大井村			三岡村	中津都村	中佐都村	高瀬村	岩村	志賀村	三井村	平根村	伍賀村	西長倉村	東長倉村
郡 訪 諏				郡 縣 小																					
米澤村	永明村	四賀村	上下村	長地村	平野村	川岸村	富士山	東鹽田	中鹽田	別所	西鹽田	青木	浦里	室賀	泉田	川邊	城下	和野	大田	長門	長窪	武石	九子	五、五八七、九三六 六、四四〇、〇〇〇 一、三、九六五、〇〇〇 四、一、一四〇 四八二、一五〇 六、一四〇、三四七 六、五八〇、〇〇〇 三、四五二、六六二 七、六九〇、〇〇〇 六、三三七、二七五 七、一九七、四八八 四、二九一、〇〇〇 一、二、八三三、一一一 三、〇五、九五〇 七、一九七、五三三 六、一〇、〇〇〇 七、一九七、四八八 四、二九一、〇〇〇 五、五八、〇〇〇 四、九八、一〇二 二、八二四、六四〇 八、七八三、〇〇〇 三、七〇三、三八九 二、三九八、五八〇 三、〇四六、九四五 二、五四二、七四四	
郡 那 伊 上				郡 訪 諏																					
美和村	三義村	長藤村	藤澤村	南澤村	中澤村	伊那村	東那近	富南	河遠	高遠	美良	手良	箕輪	東箕輪	朝日	片桐	上保	七保	飯島	赤穂	宮田	西春近	伊那	西箕輪	九、八二〇、一七三 一五、〇九七、六〇〇 一、三五二、二八九 二〇、四三八、〇〇〇 一、五二九、五七九 二、〇一五、〇〇〇 八、四二八、〇五八 四、〇一一、〇〇〇 五、六七五、一八九 八〇八、三五〇 一、六一九、六六六 一、五〇〇、〇〇〇 一、五〇〇、〇〇〇 八〇九、三三八 二、二八二、〇〇〇 一、六〇〇、〇〇〇 一、三二一、九七七 二、一九〇、〇〇〇 三、二四八、四五八 二、三七〇、〇〇〇 六九一、二〇〇 一、四八〇、〇三三 五八五、三七〇

三二二



郡 摩 筑 西	郡 那 伊 下																				
福日木奈檜 島義祖川川 町村村村村	△南和 田村	△八重河 内村	△和田 村	△木澤 村	△上 村	大鹿 村	生野 村	河野 村	神稻 村	喬木 村	上久 村	下久 村	龍江 村	千代 村	泰卓 村	平岡 村	神原 村	且開 村	豊開 村	大下 條村	
六、四五二、二五〇 三、九五六、〇〇〇 八七六、五〇〇 三、〇三〇、七八六 六、二八四、三六八	三〇〇、九九三、二四四	二四、六八一、七五〇	一、九四一、〇〇〇	一、九五五、三八四	三、九〇〇、〇〇〇	八〇〇、〇〇〇	四〇〇、〇〇〇	一、六五〇、〇〇〇	二、〇一四、四六三	五、〇〇〇、〇〇〇	六七六、〇六〇	二九、六一九、五四三									
郡 摩 筑 東														郡 摩 筑 西							
搦片壽中松芳廣宗洗笹今朝山波神和新島島上中東生日坂 尻丘山本川丘賀馬賀井日形多林田立内川川川坂向井 村村村村村村村村村村村村村村村村村村村村村村村村														神田山吾讀大駒三王開新 坂立口妻書桑少岳瀧田開 村村村村村村村村村村村村							
二、三〇〇、〇〇〇 七、〇八五、三〇八 二六八、〇〇〇 六六〇、〇〇〇 一、一四〇、〇〇〇 一、六〇〇、〇〇〇 一、〇八〇、〇〇〇 二、二五〇、〇〇〇 二、〇〇〇、〇〇〇 八〇〇、〇〇〇 二五、一三三、八六〇 一、八四一、六〇〇 二、〇〇〇、〇〇〇 三、一二七、四〇〇 一、二四〇、二〇〇 二、五五、一四三 三二一、五〇四														二、〇〇〇、〇〇〇 七、六四六、六一四 一、二四七、〇〇〇 五、〇〇〇、〇〇〇 七二〇、〇〇〇 一、八六七、三三一 二、四〇四、四五〇 三〇〇、〇〇〇							
郡 級 更							郡 曇 安 北							郡 曇 安 南							東 郡 摩
更日信大牧信川鹽稻桑八更力上村 府原級岡鄉田柳崎荷原幡級石山上 村村村村村村村村町村村村村							中北南北神平美八廣陸 土小小城城麻坂津鄉 村村村村村村村村村村							高豐南東北有西烏三小温明倭梓安 家科穗穗穗明穗川田倉盛曇 村村村村村村村村村村村村							筑 摩 地 村
三〇〇、〇〇〇 一、六〇二、〇六九 五六五、〇〇〇 九八一、一八一 三五〇、〇〇〇 八、〇五三、三〇〇 一五、六三五、三一〇 四六、四三六、四三五							二、八八三、七六一 一、六六二、七九三 一〇、三三七、〇八四 九、六六六、八五二 一五、〇四八、〇〇〇 一、七二八、一四六 三、二二八、八三八 三、三七、五〇〇 四、二二八、〇〇〇 一、八二八、〇〇〇							一、七〇〇、〇〇〇 七、七九〇、〇〇〇 八、二八五、〇〇〇 一、七六八、〇〇〇 一、三二一、一八一 一〇〇、〇〇〇 四、五〇三、〇六九 二、六四五、五四〇 一、三三五、〇〇〇 六、〇三三、三〇〇 二、八九五、八二九 一、〇一九、三三七 九、四五四、一七							九六四、九七五 一六〇、〇〇〇 一、七六九、〇〇四 五四七、四〇〇 三四、九四七 二五〇、〇〇〇 一、四〇〇、三三八 一、三〇〇、八六七 七、四四、五〇〇 五〇〇、〇〇〇 一、七〇〇、〇〇〇

郡 那 伊 下													那 上 郡 伊	郡 市 町 村 名						
富下根波智伍會清三山伊下龍松鼎上飯上座市大山	草條羽合里和	內穗本良	路	村	村	村	村	村	村	村	村	村	村	飯田	上郷	光寺	市田	大島	山吹	伊那里村
二、三九〇、五六一 一、一二、五〇〇 七八〇、〇〇〇 五〇九、二八九 五、三三六、〇六〇 一、二〇、〇〇〇 八七、八二〇 八四二、六二八 二、六〇〇 五、四三四、七五三														一、三〇、〇〇〇 九、六五八、五〇〇 一、三三〇、〇〇〇 一三、八三〇、七八七 二、八四三、六九七 一〇〇、〇〇〇、〇〇〇 五、五〇〇、〇〇〇 二、六五〇、〇〇〇 二、二三〇、〇〇〇 二、七五三、六五〇	一、〇九七、〇〇〇	伊那里村				
郡 摩 筑 東							郡 摩 筑 西							郡 市 町 村 名						
麻坂本中五會錦岡本入里松 績北城川常田部田鄉山山本 村村村村村村村村村村村							神田山吾讀大駒三王開新 坂立口妻書桑少岳瀧田開 村村村村村村村村村村							新開村						
二、〇〇〇、〇〇〇 七、六四六、六一四 一、二四七、〇〇〇 五、〇〇〇、〇〇〇 七二〇、〇〇〇 一、八六七、三三一 二、四〇四、四五〇 三〇〇、〇〇〇							一、五八〇、五〇五 八七六、四八二 五、二〇〇、〇〇〇 一、六九九、一三三 一五、八二六、四七四 八三六、二二八							一、三九四、一三七 九四、〇九一 一五、八六六、〇〇〇 一、九〇二、〇〇〇 九五一、四五四	新開村					
郡 曇 安 北				郡 曇 安 南				東 郡 摩	郡 市 町 村 名											
七會池松常社大 貴染田川盤 村村町村村村				高豐南東北有西烏三小温明倭梓安 家科穗穗穗明穗川田倉盛曇 村村村村村村村村村村				筑 摩 地 村	郡 市 町 村 名											
九、四五四、一七 一、〇一九、三三七 二、八九五、八二九 六、〇三三、三〇〇 一、三二一、一八一 一〇〇、〇〇〇				一、七〇〇、〇〇〇 七、七九〇、〇〇〇 八、二八五、〇〇〇 一、七六八、〇〇〇 一、三二一、一八一 一〇〇、〇〇〇				九六四、九七五 一六〇、〇〇〇 一、七六九、〇〇四 五四七、四〇〇 三四、九四七 二五〇、〇〇〇 一、四〇〇、三三八 一、三〇〇、八六七 七、四四、五〇〇 五〇〇、〇〇〇	筑 摩 地 村	郡 市 町 村 名										
								基本財產額												



第二二八		郵便貯金		第三十三年	
郡市名	所數	預局	預規人員	預	預
南佐久	八	三〇五	三、〇四五	度數	金額
北佐久	六	三七三	四、二七二	度數	金額
小縣	一七	一、五四一	一三、八四三	度數	金額
諏訪	一三	八九二	九、〇六九	度數	金額
上伊那	一五	七〇	七、〇六六	度數	金額
下伊那	二二	六五六	五、七〇二	度數	金額
南筑摩	一三	三九五	三、二五七	度數	金額
東筑摩	一七	一、二三四	一、〇三三	度數	金額
南安曇	七	二二三	一、七二三	度數	金額
北安曇	七	一七二	二、〇六〇	度數	金額
上高井	三	一八六	五、七二五	度數	金額
下高井	五	八三	一、九〇二	度數	金額
西筑摩	一三	三九五	三、二五七	度數	金額
東筑摩	一七	一、二三四	一、〇三三	度數	金額
南安曇	七	二二三	一、七二三	度數	金額
北安曇	七	一七二	二、〇六〇	度數	金額
上高井	三	一八六	五、七二五	度數	金額
下高井	五	八三	一、九〇二	度數	金額
南筑摩	一三	三九五	三、二五七	度數	金額
東筑摩	一七	一、二三四	一、〇三三	度數	金額
南安曇	七	二二三	一、七二三	度數	金額
北安曇	七	一七二	二、〇六〇	度數	金額
上高井	三	一八六	五、七二五	度數	金額
下高井	五	八三	一、九〇二	度數	金額

郡科植				郡科植			
仁高井綿川保	西寺東豐西松清兩	禮甫上内田科	西寺東豐西松清兩	禮甫上内田科	西寺東豐西松清兩	禮甫上内田科	西寺東豐西松清兩
村村村村村	村村村村村	村村村村村	村村村村村	村村村村村	村村村村村	村村村村村	村村村村村
一、四三五、八〇〇	一、九六四、三三〇	一、七〇〇、〇〇〇	一、九六四、三三〇	一、七〇〇、〇〇〇	一、九六四、三三〇	一、七〇〇、〇〇〇	一、九六四、三三〇
郡井高上				郡井高下			
郡内水上	郡井高下	郡内水上	郡井高下	郡内水上	郡井高下	郡内水上	郡井高下
長柳朝吉三古大芹	堺市豊瑞穂往	沼原陽田輪牧	川郷穂高郷	長柳朝吉三古大芹	堺市豊瑞穂往	沼原陽田輪牧	川郷穂高郷
村村村村村	村村村村村	村村村村村	村村村村村	村村村村村	村村村村村	村村村村村	村村村村村
三、六三九、〇〇〇	五九六、九八六	一、二六四、五四〇	三、七〇五、四一〇	三、六三九、〇〇〇	五九六、九八六	一、二六四、五四〇	三、七〇五、四一〇
郡内水上				郡内水上			
長野市	水岡太常外柳秋永豊飯	内山田盤様原津田井山	水岡太常外柳秋永豊飯	内山田盤様原津田井山	水岡太常外柳秋永豊飯	内山田盤様原津田井山	水岡太常外柳秋永豊飯
村	村村村村村	村村村村村	村村村村村	村村村村村	村村村村村	村村村村村	村村村村村
四四、六五〇、〇〇〇	一、七五、〇〇〇	四四、六五〇、〇〇〇	一、七五、〇〇〇	四四、六五〇、〇〇〇	一、七五、〇〇〇	四四、六五〇、〇〇〇	一、七五、〇〇〇

郡科植				郡科植			
倉森屋杭植五戸坂中南	東青小真稻笹今御中榮布共信	科代瀨生加倉城條	東青小真稻笹今御中榮布共信	科代瀨生加倉城條	東青小真稻笹今御中榮布共信	科代瀨生加倉城條	東青小真稻笹今御中榮布共信
村村村村村	村村村村村	村村村村村	村村村村村	村村村村村	村村村村村	村村村村村	村村村村村
五、一九四、二二〇	七、九〇二、二三四	二、八一〇、〇四〇	七、九〇二、二三四	二、八一〇、〇四〇	七、九〇二、二三四	二、八一〇、〇四〇	七、九〇二、二三四
郡井高下				郡井高上			
郡木倭科長平夜平穗中	郡井高上	郡木倭科長平夜平穗中	郡井高上	郡木倭科長平夜平穗中	郡井高上	郡木倭科長平夜平穗中	郡井高上
上木倭科長平夜平穗中	小都山高日豊日須豊	木島野丘瀨	布住田井瀨洲野坂丘	上木倭科長平夜平穗中	小都山高日豊日須豊	木島野丘瀨	布住田井瀨洲野坂丘
村村村村村	村村村村村	村村村村村	村村村村村	村村村村村	村村村村村	村村村村村	村村村村村
一、〇五、〇〇〇	三、二〇〇、〇〇〇	三、二〇〇、〇〇〇	一、〇五、〇〇〇	三、二〇〇、〇〇〇	三、二〇〇、〇〇〇	一、〇五、〇〇〇	三、二〇〇、〇〇〇
郡内水上				郡内水上			
郡七日榮水津南北鬼柵戸芋富古柏信三	郡内水上	郡七日榮水津南北鬼柵戸芋富古柏信三	郡内水上	郡七日榮水津南北鬼柵戸芋富古柏信三	郡内水上	郡七日榮水津南北鬼柵戸芋富古柏信三	郡内水上
村村村村村	村村村村村	村村村村村	村村村村村	村村村村村	村村村村村	村村村村村	村村村村村
九、六三八、〇〇〇	七、九〇二、二三四	九、六三八、〇〇〇	七、九〇二、二三四	九、六三八、〇〇〇	七、九〇二、二三四	九、六三八、〇〇〇	七、九〇二、二三四



郡市名	預局		度數	金額	拂	度數	金額	郡市名	預局		度數	金額	拂	度數	金額
	所數	新規人員							所數	新規人員					
更級	六	三五〇	四、一九九	四九二、五〇七	一〇、九七二	二〇、〇一一	二四、〇一一	飯田	二	五三〇	六、三四一	一四、六二九	九四九	一、〇三二	二六、一三〇
埴科	五	四〇二	五、三九四	五八九、九六三	一、一四三	二八二、四一七	四、三二二	上田	二	一三九	一、一三四	四、三二二	五八〇	三、五〇〇	六、〇〇七
上水内	三	二八〇	四、一〇三	六、六九九	二、九三三	九八二、一五三	一、九〇〇	合計	一五九	九、〇〇七	二一四、五八六	六八三、一八	九、九二九	三、四三三	三、三七七
下水内	三	九一	八三八	二、一三九	三、五七三	九八二、一五三	二、九二七	合計	一五九	九、〇〇七	二一四、五八六	六八三、一八	九、九二九	三、四三三	三、三七七
(再掲)	四	一、一七二	二、四〇七	一九、二八三	七、二一一	一、三九八	二六、八〇三	卅一年	二二五	八、七九八	一、二一七	二七、一八九	二、四六四	八、〇七	二、八二〇
長野市	四	一、一七二	二、四〇七	一九、二八三	七、二一一	一、三九八	二六、八〇三	卅二年	二二五	八、七九八	一、二一七	二七、一八九	二、四六四	八、〇七	二、八二〇
本	二	五九七	四、二七四	四、四三三	一、〇〇〇	一、二四二	六、七六六	卅三年	九三	七、三二八	六、九〇〇	三、九八〇	四、一〇一	七、七九	三、七〇

第二二九 銀行及會社貯金

三十三年

郡市名	店數	年末現在		預金	戻金	郡市名	店數	年末現在		預金	戻金
		人員	金額					人員	金額		
南佐久	一	一、二五三	八、一四〇	一〇、六〇八	二四、六八〇	更級	六	一一、一五五	一八六、九六一	二六三、四六四	二二、二二四
北佐久	三	二、八四〇	一六八、七七一	四三、八、六六三	四一九、二二二	埴科	六	二、四〇七	一一、四〇三	一五、七五三	一〇、五〇九
小諏訪	一	一、八六六	三三、三九八	八八、〇六三	五四、六六五	上水内	一	一、五二	一、七四六	四、八五一	三、一〇五
上伊那	三	四、四七	三、七二五	八、八八三	五一、五四〇	下水内	一	一、五二	一、七四六	四、八五一	三、一〇五
下伊那	三	一、五四四	一八、二二九	三七、三八八	一九、一四九	再掲	六	七、〇八八	一五、五三〇	三一四、五七九	一六三、〇五一
西筑摩	四	四、〇一八	五〇、七七二	五五、一九五	五六、四二九	松本市	四	一〇、八〇九	一一七、五〇二	一六三、六二〇	一一、六二〇
東筑摩	一	四、一六	三、三八四	六八、七六〇	三、四九二	飯田	三	三、四九六	四四、七三	四九、六七	四九、四九
南安曇	一	一、四六〇	一一、三三九	一六九、二六一	一七、二一八	合計	五〇	五二、七〇〇	七九三、七二五	一、四四五、五八八	九三三、五四〇
北安曇	七	一、四三二	三、九七六	五、二三八	五、〇九一	卅一年	四二	五八、四五八	七三四、三〇四	一、四八三、三三五	九三二、九九
北高井	二	三、六四一	一八、五五〇	二九、六七〇	一七、三三一	卅二年	二七	二七、八五五	二四七、六六一	四〇一、八二二	二二、五六二
上高井	二	一、三四八	四、四二二	四、六七〇	五、四五〇	卅三年	一四	一〇、三三七	一一、二四七	一八〇、〇六七	一九、五九七
下高井	二	二、三三三	七、六六	八六	八六	合計	二五	一〇、九七六	一一、二四七	一八〇、〇六七	一九、五九七







第三〇 國稅總額

三十二年度

種別	卅二年度	卅一年度	三十年度	廿九年度	廿八年度
地租	一、二二三、九四七、三四九	九七三、五六一、九八四	九七六、四九七、九三七	九八二、一四三、四一二	九九三、七九五、六七二
所得稅	九八、一七九、六五九	四二、八二八、〇三二	三五、六三三、五三七	二九七、六六九、三五三	二六、九八五、七三九
酒稅	一、五〇八、〇九九、一〇〇	一、〇〇一、六八一、二七七	九九四、一〇〇、九八七	七三三、一四九、九一一	六五八、六六七、二九五
酒精營業稅		二七五、四五二、八四四	三二七、一九一	一八七、九三三	一七八、〇五八
酒麴營業稅					五〇、〇〇〇
煙草營業稅		一一、九七三、三七五	五三、七四一、三二二	三三、一〇七、六八〇	三六、九一一、七七〇
證券印稅		五一、九一七、七四〇	二九、〇三六、一八一	二四、六一八、二二六	三三、一八一、六四五
營業子油稅	三九、八〇七、七〇五	二二、八九七、六四八	二二、二八八、二八四	二二、七七四、六八五	二二、四二四、一七一
營業引所稅	一、八六一、三三二	二、四九四、九五四	五、六七四、一一二	一七、四二二、六八一	二一、一八二、四一七
國立銀行稅	三、六二七、〇〇〇	一五、九〇一、三〇一	一四、五二二、二三七	一五、二四六、八八八	一三、四三五、五五〇
賣藥稅			七四六、六六七	二、二四〇、〇〇〇	二、二四〇、〇〇〇
船業稅			三四六、六六七	二、二四〇、〇〇〇	二、二四〇、〇〇〇
車業稅	二、七三四、五四一	二、七八九、四〇九		一三、六四〇、二五〇	二五、二五五、〇〇〇
鐵業稅				一、二八、六五九	一、一五八、〇八一
牛馬賣買免許稅				一、一五六、五〇〇	二、二五九、〇〇〇
狩獵免許稅				四、〇〇〇	六、〇九一、五〇〇
營業免許稅	一三〇、六六五、三五六	一二七、八五九、九九七	九七、五〇五、四九〇	七、〇六七、五〇〇	
營業稅					
舊稅追納					
合計	三、〇〇八、九二二、〇四二	二、五二八、三五八、五六一	二、二三一、八一四、八〇三	一、八八八、一四〇、六五四	一、八三七、三九〇、〇二六



第三一 國稅郡別

三十一年度

三三〇

郡市名	地租	所得稅	酒稅	酒精營業稅	狩獵免許稅	煙草稅	證券印稅	醬油稅	
北久	五二、八四九、七四一	四、〇三九、一六二	九三、八二五、七〇九					二、〇九九、三〇三	
南久	七九、四八四、六九一	五、三六〇、一三三	七六、二一四、九一三					四、六〇九、〇六六	
小縣	二五、〇九一、九一八	一四、六一三、五〇五	一三七、四四六、九二五					二、五三七、四九三	
諏訪	七七、三〇四、四三三	七、一九八、三九二	九二、一一三、三〇九					五、〇三三、三三八	
上那	一〇六、九五八、五二三	四、九八〇、七九四	一三三、一八二、一八五					二、四七九、九〇一	
下那	一二五、〇八七、〇五〇	八、一〇七、三七七	一八四、〇三四、六六一					三、八〇六、一四四	
伊那	一六、二二四、七九四	一、三七五、九七七	四七、四七二、九八八					五八三、六八一	
筑摩	一四五、七三〇、七四五	一三、〇九六、七〇〇	一七、六三〇、三七五					五、六四八、二八三	
東安	六九、三八八、七五四	三、八四〇、二八九	九八、四〇三、一八五					九〇三、八六二	
南安	四四、二七九、六五一	二、八四〇、五〇二	九三、六六〇、九五八					二、八五七、三九三	
更北	八二、六四九、九一五	四、五一八、七五九	四七、六九三、五六三					八一、二二三	
上高	四一、五〇四、一四	三、〇六五、三六	二九、一六九、五一三					八四六、三二七	
下高	四七、八九三、二七二	四、五三七、〇一六	三七、一七五、二六三					一、八五六、二二三	
井内	五七、一〇二、五九八	三、六六五、二七二	六一、八四四、六六一					五八五、二一〇	
水内	一四、二二六、七五五	四、六二七、六三三	一三、八八五、八七五					一、六三五、九五二	
野市	三〇、〇七五、四一〇	一、八七九、八四一	二八、八三六、九一九					九八九、七三三	
長計	九、一一四、九九六	一一、四四二、九五三	四八、五〇八、〇九八					二、五一七、五九〇	
總計	二、三三三、九四七、三九九	九八、一七九、六五九	一、五〇八、〇九九、一〇〇					三九、八〇七、七〇九	
郡市名	取引所稅	國立銀行稅	賣藥稅	船稅	車稅	鑛業稅	營業稅	舊稅追納	合計
北久									一五五、五八六、八六七
南久									
小縣									
諏訪									
上那									
下那									
伊那									
筑摩									
東安									
南安									
更北									
上高									
下高									
水内									
野市									
長計									
總計	七二、〇〇〇	一七二、七五〇	四、五三八、二三〇						

第三二 地租類別

三十三年十二月三十一日現在

郡市名	田租	畑租	郡村宅地租	市街宅地租	鑛地租	泉租	池沼租	山林租	牧場租	原野租	雜租	合計
北久	三九、三五六	一〇、八七三	三、三六七					二八五		六六		五三、九五二
南久	五九、一四六	一七、六〇五	五、一四六					五二〇		二五		八二、四三五
小縣	八六、〇九七	三〇、四九六	八、〇四〇	三、六八七				八八一		二五		一二九、三五四
總計	一、八六一、三三三		三、六二七、〇〇〇					二、七二四、五四一	一、三〇〇、六六五	三、五五六		三、〇〇八、九二二
北久	一、四五一、八六二			一五、八〇〇				二八、四〇〇	六、五〇九、二五九			一七二、四六四、四五二
南久				三二一、〇〇〇				五六二、一六四	一七、三三七、五一二			二九九、三五二、三七九
小縣				三三〇、〇〇〇				九、〇〇〇	一四、七三七、一三三			一九六、六二五、五九四
諏訪				八二九、〇〇〇				三六、九〇〇	三、五八四、三一六			二五四、一七四、五七九
上那				三三八、〇〇〇				五九、一〇〇	三、二九二、七〇三			三三四、九九四、四四八
下那				一六二、〇〇〇				三五二、一九〇	一七、三二八、一七四			六九、一六一、二七〇
伊那				四六九、〇〇〇				七五、〇〇〇	三、一五八、五四八			三五九、二五五、四六六
筑摩				一一五、〇〇〇				四九、七六五	四、四四四、五〇八			一七五、八八四、六三六
東安				一一二、〇〇〇				二九八、二七五	五、〇七三、七二三			一四一、二二三、四五七
南安				一〇二、〇〇〇				一九八、〇二六	六、七四六、四四八			七九、五八三、四七二
更北				四九、〇〇〇				八四、九〇〇	三、四四二、二五七			九八、四四五、二四七
上高				一〇七、〇〇〇				三三六、〇〇〇	四、七三二、二九八			一二六、八三一、八九八
下高				一六四、〇〇〇				三六二、〇七一	二、七五二、二五七			二四八、五九八、五一四
水内				五三、〇〇〇				一一、三四七、六六〇				六四、九四九、二二〇
野市				一九五、〇〇〇								八三、五三三、七六七
長計	四〇九、四七〇											
總計												

財政

三三二

郡市名	田租	畑租	郡村宅地租	市街宅地租	鑛地租	泉租	池沼租	山林租	牧場租	原野租	雜租	合計
北久	三九、三五六	一〇、八七三	三、三六七					二八五		六六		五三、九五二
南久	五九、一四六	一七、六〇五	五、一四六					五二〇		二五		八二、四三五
小縣	八六、〇九七	三〇、四九六	八、〇四〇	三、六八七				八八一		二五		一二九、三五四
總計	一、八六一、三三三		三、六二七、〇〇〇					二、七二四、五四一	一、三〇〇、六六五	三、五五六		三、〇〇八、九二二







郡市名	第二三六 自家用醬油稅人員及稅額				合計
	第一種人員	第二種人員	第三種人員	第四種人員	
南佐久	三,〇〇〇				三,〇〇〇
北久	三,〇〇〇				三,〇〇〇
下伊那	一,〇〇〇				一,〇〇〇
西筑摩	三,〇〇〇				三,〇〇〇
東筑摩	一,〇〇〇				一,〇〇〇
南安曇	一,〇〇〇				一,〇〇〇
北安曇	一,〇〇〇				一,〇〇〇
上野井	九,〇〇〇				九,〇〇〇
合計	三六,〇〇〇	六,〇〇〇	三,〇〇〇	八,〇〇〇	五三,〇〇〇

備考 一本表中△印ヲ付シタルモノハ醬油稅則中自家用者ノ製造ニ係ナルモノナリ  
一醬油稅價格ハ其品質ニヨリ素ヨリ高低アルモノナルヲ以テ本表ニハ其中邊ノ價格ヲ表記シタルモノナリ

郡市名	製造戸數	數量	價格	稅額
下伊那	△一四八	△二,五二一	一五,〇〇〇	△五,〇二二
西筑摩	△一九三	△二,三三五	二〇,〇〇〇	△四,七〇〇
東筑摩	△二七	△八七,五五五	一八,〇〇〇	△七,三二一
南安曇	△六	△七三,四〇九	一六,〇〇〇	△一,四一六
合計	△二五八	△二,九三六		△一六,九四一

第二三五 醬油釀造

二十三年中

郡市名	製造戸數	數量	價格	稅額
南佐久	一一	一,一八九	一八,〇〇〇	二,三七八
北佐久	一一	一,一八九	一八,〇〇〇	二,三七八
小縣	△三三	△二,七〇〇	一五,〇〇〇	△五,四八〇
上野井	△一四	△三,四〇二	一八,〇〇〇	△六,一四五
合計	△五九	△七,二九九		△一五,〇七二

郡市名	清酒	濁酒	燒酎	精酒	白酒	味淋	混成酒	自家用酒	合計
南佐久	二,九六五		二,〇六三			二,〇一八	三三,二一八		△二,〇九一
北佐久	一六,〇〇六		二七〇,九四一			四六,六七二	一,七四七		△一六,三三三
下伊那	四,三〇七		四九,二二一			二,三七〇			△四,八八八
西筑摩	一八,二〇九		四〇八,〇三八			八四,八五二	三三,二五二		△一七,八八七
東筑摩	一〇,〇一三		一〇二,〇六二			一五,八六六	五,九一五		△九,二二三
南安曇	八,八六四		三六,九九五			一,九四三	九,七一八		△八,九一九
北安曇	五,九一〇		二一,六三八						△四,五六〇
上野井	三,四六七		二,八七四						△三,四八五
下野井	四,二二五		一六,三三五			七,四二二	二,七九六		△四,二五五
上野井	六,四六七		三七,四一七			四七,二〇一	六,七二八		△六,五五三
下野井	三,一七七		四七,四〇一			一,四五二	五一		△三,一六六
合計	一五二,一九二	六二,九六六	二,〇三三	三,四七〇	三,四七〇	三一四,一九五	一六八,四〇八		△一五三,七六四







































科目	收入			支出		
	三十二年度	卅一年度	卅年度	三十二年度	卅一年度	卅年度
線越金	二五、三九九、三九九	二二、四九三、八六五	二〇、一八六、三三八	五五、二八七、三〇〇	一九、六七三、六七七	一一、三三一、八九三
國庫補助金	四、一六〇、〇〇〇	二、一〇〇、〇〇〇	一、六〇〇、〇〇〇	一四、八五六、九六一	一〇、一四二、五六〇	八、三二九、四二二
縣費補助金	四、五〇〇、〇〇〇	二、五〇〇、〇〇〇	二、〇〇〇、〇〇〇	一五、四七五、六八三	一一、三二九、五四七	一一、四七一、六二九
寄附金	二、四二六、六〇〇	一一、一四四、六五九	二、六三二、二〇〇	六四四、八九八	一八三、五一七	一四七、三三五
財產積立	二五、〇〇〇、〇〇〇	—	—	九三、五〇〇	八三、二八〇	七六、〇七五
郡費取撥	五、〇〇〇、〇〇〇	—	—	八九三、八〇六	五四七、八一九	七六、六七六
其他	五、二六四、〇〇〇	三、七五一、八九七	一、〇三四、七〇〇	四、八二三、九九五	四三五、四三七	二五二、五八〇
合計	一六七、七六一、三七一	一三二、四四七、七三〇	九一、三〇三、八五〇	一五三、〇九〇、七二六	一〇七、一六九、二四三	六七、八九九、九八一

第二五二 郡費收入決算額郡別

三十二年度

郡名	財產收入		雜收入		町村分賦額		線越金		國庫補助金		縣費補助金		寄附金		財產積立		郡債		其他		合計
	三十二年度	卅一年度	三十二年度	卅一年度	三十二年度	卅一年度	三十二年度	卅一年度	三十二年度	卅一年度	三十二年度	卅一年度	三十二年度	卅一年度	三十二年度	卅一年度	三十二年度	卅一年度	三十二年度	卅一年度	
南佐久	一三二、四〇〇	—	六、〇〇〇	—	二、九八二、九三六	—	四〇八、九七六	—	—	—	—	—	—	—	—	—	—	—	—	—	三、五三〇、四二二
北佐久	—	—	—	—	三、六九九、二六五	—	三三〇、五三三	—	—	—	—	—	—	—	—	—	—	—	—	—	四、〇二九、七八七
小笠原	—	—	—	—	八四八、九五八	—	二〇六、二五〇、三〇〇	—	—	—	—	—	—	—	—	—	—	—	—	—	四、〇二九、七八七
諏訪	—	—	—	—	—	—	—	—	—	—	—	—	—	—	—	—	—	—	—	—	三、三三三、六一一
上伊那	—	—	—	—	—	—	—	—	—	—	—	—	—	—	—	—	—	—	—	—	一、八、一四八、九〇三
下伊那	—	—	—	—	—	—	—	—	—	—	—	—	—	—	—	—	—	—	—	—	二、一三六、九三二
西筑摩	—	—	—	—	—	—	—	—	—	—	—	—	—	—	—	—	—	—	—	—	三、〇〇九、〇六一
東筑摩	—	—	—	—	—	—	—	—	—	—	—	—	—	—	—	—	—	—	—	—	五、六一九、二七五
南安	—	—	—	—	—	—	—	—	—	—	—	—	—	—	—	—	—	—	—	—	八、一四五、四〇四
北安	—	—	—	—	—	—	—	—	—	—	—	—	—	—	—	—	—	—	—	—	一五、〇六八、八八〇
總計	一三二、四〇〇	—	六、〇〇〇	—	二、九八二、九三六	—	四〇八、九七六	—	—	—	—	—	—	—	—	—	—	—	—	—	一五、〇六八、八八〇

郡名	會費		郡吏員費		土木費及補助費		教育費及補助費		衛生及病院費		勸業費及補助費		財產費		郡費取積立		其他		合計	
	三十二年度	卅一年度	三十二年度	卅一年度	三十二年度	卅一年度	三十二年度	卅一年度	三十二年度	卅一年度	三十二年度	卅一年度	三十二年度	卅一年度	三十二年度	卅一年度	三十二年度	卅一年度		
南佐久	四二九、〇九四	—	七二二、二四四	—	二七、六四八	—	六三二、〇一四	—	一〇九、三〇〇	—	一、三七、八八四	—	—	—	—	—	—	—	—	二、四七〇、七二〇
北佐久	六二六、二四六	—	七五八、四六〇	—	五九一、四六六	—	四〇四、九二〇	—	三六〇、〇〇〇	—	—	—	—	—	—	—	—	—	—	三、一五五、四五五
小笠原	—	—	—	—	—	—	—	—	—	—	—	—	—	—	—	—	—	—	—	—
上伊那	—	—	—	—	—	—	—	—	—	—	—	—	—	—	—	—	—	—	—	—
下伊那	—	—	—	—	—	—	—	—	—	—	—	—	—	—	—	—	—	—	—	—
西筑摩	—	—	—	—	—	—	—	—	—	—	—	—	—	—	—	—	—	—	—	—
東筑摩	—	—	—	—	—	—	—	—	—	—	—	—	—	—	—	—	—	—	—	—
南安	—	—	—	—	—	—	—	—	—	—	—	—	—	—	—	—	—	—	—	—
北安	—	—	—	—	—	—	—	—	—	—	—	—	—	—	—	—	—	—	—	—
總計	一、〇七、一九八	—	一、二八、七二一	—	一、〇〇、〇〇〇	—	一、〇〇、〇〇〇	—	一、〇〇、〇〇〇	—	一、〇〇、〇〇〇	—	—	—	—	—	—	—	—	—

第二五三 郡費支出決算額郡別

三十一年度

郡名	會費		郡吏員費		土木費及補助費		教育費及補助費		衛生及病院費		勸業費及補助費		財產費		郡費取積立		其他		合計	
	三十二年度	卅一年度	三十二年度	卅一年度	三十二年度	卅一年度	三十二年度	卅一年度	三十二年度	卅一年度	三十二年度	卅一年度	三十二年度	卅一年度	三十二年度	卅一年度	三十二年度	卅一年度		
南佐久	四二九、〇九四	—	七二二、二四四	—	二七、六四八	—	六三二、〇一四	—	一〇九、三〇〇	—	一、三七、八八四	—	—	—	—	—	—	—	—	二、四七〇、七二〇
北佐久	六二六、二四六	—	七五八、四六〇	—	五九一、四六六	—	四〇四、九二〇	—	三六〇、〇〇〇	—	—	—	—	—	—	—	—	—	—	三、一五五、四五五
小笠原	—	—	—	—	—	—	—	—	—	—	—	—	—	—	—	—	—	—	—	—
上伊那	—	—	—	—	—	—	—	—	—	—	—	—	—	—	—	—	—	—	—	—
下伊那	—	—	—	—	—	—	—	—	—	—	—	—	—	—	—	—	—	—	—	—
西筑摩	—	—	—	—	—	—	—	—	—	—	—	—	—	—	—	—	—	—	—	—
東筑摩	—	—	—	—	—	—	—	—	—	—	—	—	—	—	—	—	—	—	—	—
南安	—	—	—	—	—	—	—	—	—	—	—	—	—	—	—	—	—	—	—	—
北安	—	—	—	—	—	—	—	—	—	—	—	—	—	—	—	—	—	—	—	—
總計	一、〇七、一九八	—	一、二八、七二一	—	一、〇〇、〇〇〇	—	一、〇〇、〇〇〇	—	一、〇〇、〇〇〇	—	一、〇〇、〇〇〇	—	—	—	—	—	—	—	—	—







郡市名	地價割		戶別割		縣國稅營業割		所得稅割		特別稅		合計
	割	率	割	率	割	率	割	率	割	率	
南佐久	三、六四〇、六二九	四、二二六、九二〇	三、八八八、五三三	四、七七一、一八六	二、二五二、二九	二、八七五、二九	一、〇一八、三一	六二八、六四〇	—	—	七五、二八四、一三二
北佐久	三九、三二五、一〇〇	一三、〇五六、五四三	一、二〇、三三六、一五〇	六四、五四八、二八五	三、五六二、〇九六	六、〇一〇、三九四	五、一八、五一二	—	—	—	九七、九六四、一七三
小縣	三二、九三五、三〇〇	二八、二九三、一九八	七、二八六、二四九	七、二八六、二四九	六、三三三、三三四	二、三三三、三三四	一、五〇一、六三五	四、一五〇、八三七	—	—	一、二四、五九〇、三九六
諏訪	二八、二九三、一九八	三、六八八、八九七	七、一八〇、八一九	四、二九七、七五二	二、二四八、五八八	二、二四八、五八八	一、一六九、二九八	—	—	—	一、一三、九〇八、三三一
上那	四一、三九八、九四〇	一八、五四九、二一一	九、八〇二、五二〇	四、〇三三、四六八	二、〇四三、四六八	二、〇四三、四六八	五、四二、七八八	—	—	—	一、四四、五六一、二三八
下那	二一、三六九、七一一	二、〇六三、八一七	八、八六四、三七七	—	—	—	—	—	—	—	—
東筑摩	二九、四四三、九七六	九、九〇一、三三二	五、九六一、一一八	—	—	—	—	—	—	—	—
北筑摩	一一、〇九二、九六〇	九、九〇一、三三二	五、七〇一、六六一	—	—	—	—	—	—	—	—
更級	二九、四四三、九七六	九、九〇一、三三二	五、九六一、一一八	—	—	—	—	—	—	—	—
上高井	二九、四四三、九七六	九、九〇一、三三二	五、九六一、一一八	—	—	—	—	—	—	—	—
下高井	二九、四四三、九七六	九、九〇一、三三二	五、九六一、一一八	—	—	—	—	—	—	—	—
上水内	二九、四四三、九七六	九、九〇一、三三二	五、九六一、一一八	—	—	—	—	—	—	—	—
下水内	二九、四四三、九七六	九、九〇一、三三二	五、九六一、一一八	—	—	—	—	—	—	—	—
長野	八、六九七、〇四七	四、四八、一一三	八、四五一、五二二	二、〇三三、九八八	三、九六一、六九九	一、七〇、七三二	—	—	—	—	—
總計	三九五、四六九、二九二	一四八、三〇三、三六三	一四八、三〇三、三六三	七〇七、五三九、三三〇	一八〇、二二三、六二四	一八〇、二二三、六二四	九、四九四、九五七	—	—	—	—

郡市名	役場役所費	會議費	土木費	教育費	衛生費	救助費	警備費	勸業費	其他	合計
南佐久	一七、二三三、四九三	五九二、四〇四	一三、六一八、四六五	七〇一、九二二	一九、五八、三八五	一六七、八五〇	八六七、一八七	三二四、九二四	—	一三三、〇七一、五一六
北佐久	二一、九一八、二六〇	八二〇、四九五	九、一七一、一五四	六四、八六一、九八九	二、〇四七、四〇四	三六〇、三二	六七四、三二	五〇九、四〇九	—	一、二六、七九八、四五一
小縣	四〇、五二九、八四五一	七、七二五、五四三	五九八、三〇〇	一〇、二七九、六四九	三、七、二〇〇	一、五一一、一六一	〇四九、七〇七	二四、九三三	—	一、三三、〇六八、三三八
諏訪	二二、八二〇、八二八	六七一、三四〇	四、三三三、八一三	五、七、六七五	八、八〇、二四五	四、九四七	九〇一、一八一	七二七、八九〇	—	二、二二、九八八、〇六六
上那	二〇、一四七、四三三	〇七九、五七〇	三、七、五〇九	一、八八、四五六	一、四一〇、三一六	七五、九三三	七四七、二〇八	七四七、二〇八	—	一、八六、一三一、六九六
下那	三三、七二八、一六〇	九六九、五五二	一、四三、五五〇	九、五九二、四二二	二、五五二、〇四一	六、〇二〇	二四一、七六三	二四一、七六三	—	一、〇六、七五三、七〇三
西筑摩	一四、八三九、一三八	六九二、八八一	一、二、二五九、〇三三	八、六九、六二八	一、五五二、〇四一	一八四、八九四	八七三、五九八	一、五五二、〇四一	—	二、四〇、二四三、九二四
東筑摩	四二、三二八、九六五	一、四〇〇、六三〇	一、七、三三三、八一三	八、九四、六八八	〇、二五、六〇〇	五、六二〇	一、七、二四〇	一、三三、九九七、八一	—	七、七、一九六、九八九
南安曇	一五、六二五、八八三	一、〇二二、六一三	二、六六七、一一六	七、四〇、八四一	六、一一三、五〇九	二一、〇〇七	—	—	—	一九三、〇三三、一九〇
北安曇	三六、九二四、六四〇	一、九八、〇五五	一、五、八〇〇、六四三	〇、八五、五七五	三、五九二、七八七	二一、〇〇七	—	—	—	一、八五、七八八、三八六
更級	二四、六九四、〇六七	七、五九、三〇七	一、二、九三三、六六七	〇、五五五、〇〇一	四、七六五、二五〇	一〇、九六〇	八四三、八一三	九〇七、九九〇	—	一、二、八八三、七三〇
植科	一五、四七五、五三三	七、四二、二〇三	一、二、二〇三、七一一	一、三三三、三三六	七、四〇八、五〇九	二、一九七	四、六、〇七〇	九八九、五二五	—	一、二、八八三、七三〇
上高井	一四、四三六、三九〇	三、七三三、五八八	一、五、九一一、五五九	一、四八八、三三〇	九、三三三、〇三三	四、一八五	四、六、〇七〇	二、二、二五五、一一	—	八、四、六四五、三七〇
下高井	一三、九八二、四一七	四、七八二、二五三	一、九、五二二、三〇七	一、七、六一四	一、五、八、五二二	—	—	—	—	一〇三、二七八、九七五
上水内	三三、四三二、二七七	一、三九二、五三九	一、四、九六、六八八	一、六〇、二六三	〇、八二九、二〇五	四、六、四三〇	一、九〇、一一九	二、二、二二二、三三八	—	二、二九、一一三、四六四
下水内	九、五六五、九一二	四、四八、一一三	一、五六、六二〇	一、八、九七七、〇七九	八、八九九、九八九	九、五〇〇	二、四九、九三九	二〇一、〇六〇	—	四一、七九五、一五四
長野	八、六九七、〇四七	四、四八、一一三	八、四五一、五二二	二、〇三三、九八八	三、九六一、六九九	一、七〇、七三二	—	—	—	五二、〇〇六、〇六一
總計	三九五、四六九、二九二	一四八、三〇三、三六三	一四八、三〇三、三六三	七〇七、五三九、三三〇	一八〇、二二三、六二四	一八〇、二二三、六二四	九、四九四、九五七	—	—	—

第二五七 市町村歳出郡市別 三十二年度







官吏及文書

知事官房及內務部										
階	知事	書記官	參事官	技師官	全高等官	視學官	尋常師範學長	屬判任	縣視學任	技手判任
級	高等官	高等官	高等官	高等官	高等官	高等官	高等官	高等官	高等官	高等官
人員	1	1	1	1	1	1	1	1	1	1
俸給年額	3,300	1,600	1,200	1,800	1,700	1,000	1,000	1,800	1,600	1,400
警察部					監獄署					
階	警部長	警部視長	警部高等官	警部高等官	典獄長	監獄書記任	監獄書記任	看守長任	看守長任	看守長任
級	高等官	高等官	高等官	高等官	高等官	高等官	高等官	高等官	高等官	高等官
人員	1	1	1	1	1	1	1	1	1	1
俸給年額	1,000	1,000	1,200	1,200	1,200	1,200	1,200	1,200	1,200	1,200
合計	1	1	1	1	1	1	1	1	1	1
合計	1	1	1	1	1	1	1	1	1	1

第二五八

本縣官吏階級別

三十三年十二月三十一日現在

三六一



官吏及文書

市		町		村		町	
階級	人員	階級	人員	階級	人員	階級	人員
市長(五十圓以上)	1	町村長	10	町村長	10	町村長	10
助役(廿五圓未滿)	1	助役	10	助役	10	助役	10
參事會員名譽職	6	常設委員名譽職	10	常設委員名譽職	10	常設委員名譽職	10
收入役(廿五圓未滿)	1	收入役	6	收入役	6	收入役	6
市書記(廿五圓未滿)	28	市書記	28	市書記	28	市書記	28
市事務雇(六圓以上)	23	市事務雇	23	市事務雇	23	市事務雇	23
區長及代理者名譽職	76	區長及代理者名譽職	76	區長及代理者名譽職	76	區長及代理者名譽職	76
常設委員全上	3	常設委員全上	3	常設委員全上	3	常設委員全上	3
合計	128	合計	128	合計	128	合計	128
月俸	403	月俸	403	月俸	403	月俸	403
報酬	13	報酬	13	報酬	13	報酬	13
合計	416	合計	416	合計	416	合計	416

第二五九

市町村吏員

三十三年十二月三十一日現在

監獄署		郡役所		總計	
監獄警待任	11	授業者	11	授業者	11
教誨師全上	11	事務雇(日)	11	事務雇(日)	11
看守全上	11	給仕	11	給仕	11
女押監	11	使仕	11	使仕	11
事務備	11	計	11	計	11
合計	45	合計	45	合計	45
月俸	188	月俸	188	月俸	188
報酬	13	報酬	13	報酬	13
合計	201	合計	201	合計	201

本表ノ外非職休職官吏勅任一人奏任三人判任三十人アリ而シテ内俸給ヲ支給スルモノ十九人他ハ俸給ヲ支給セザルモノトス

知事官房及内務部		郡役所		總計	
知事	1	郡長	1	郡長	1
事務備	12	判郡書記	10	判郡書記	10
巡查待任	10	判郡書記	10	判郡書記	10
事務雇(日)	12	判郡書記	10	判郡書記	10
技術備	12	判郡書記	10	判郡書記	10
合計	47	合計	47	合計	47
月俸	755	月俸	755	月俸	755
報酬	13	報酬	13	報酬	13
合計	768	合計	768	合計	768

三六一

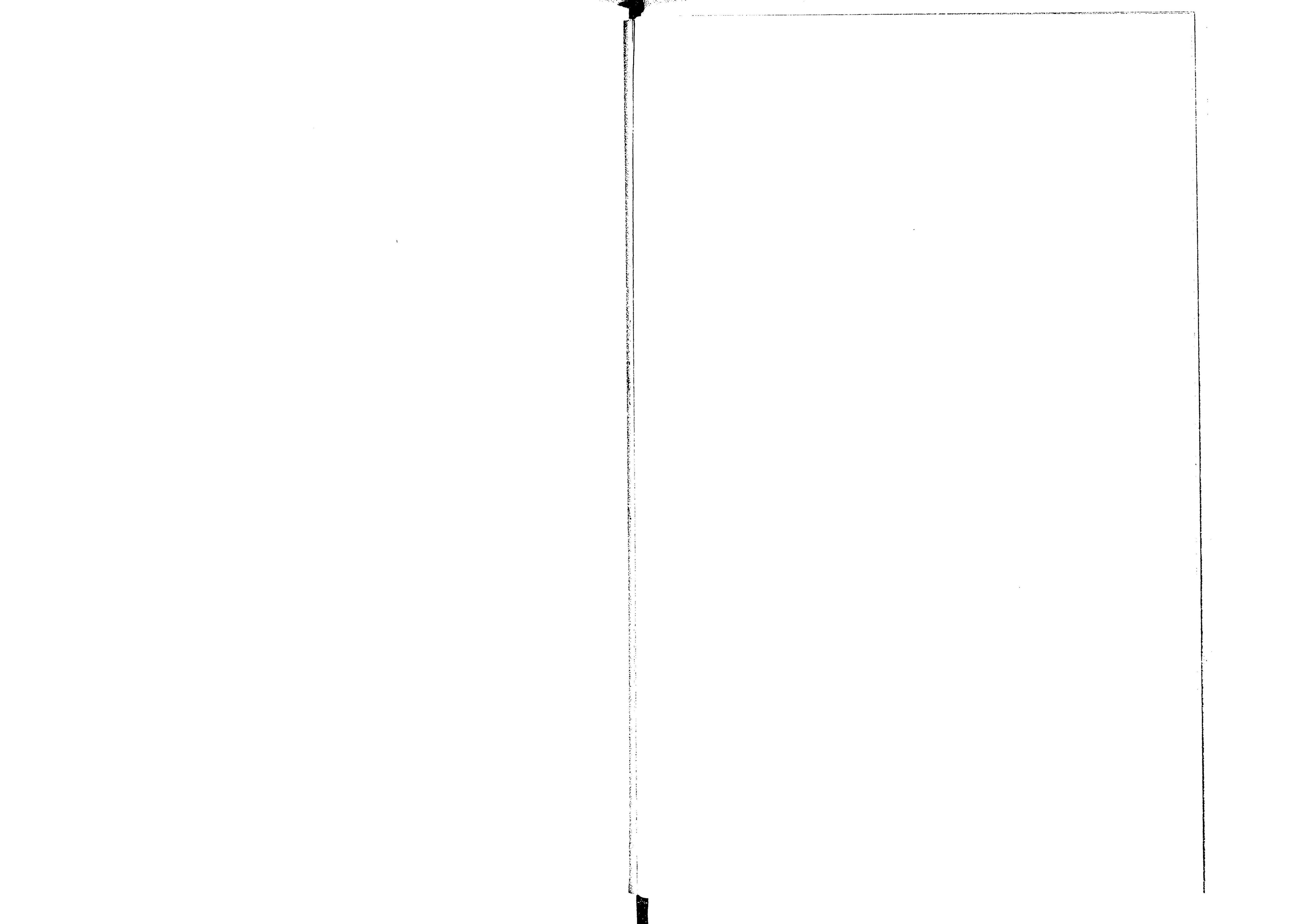




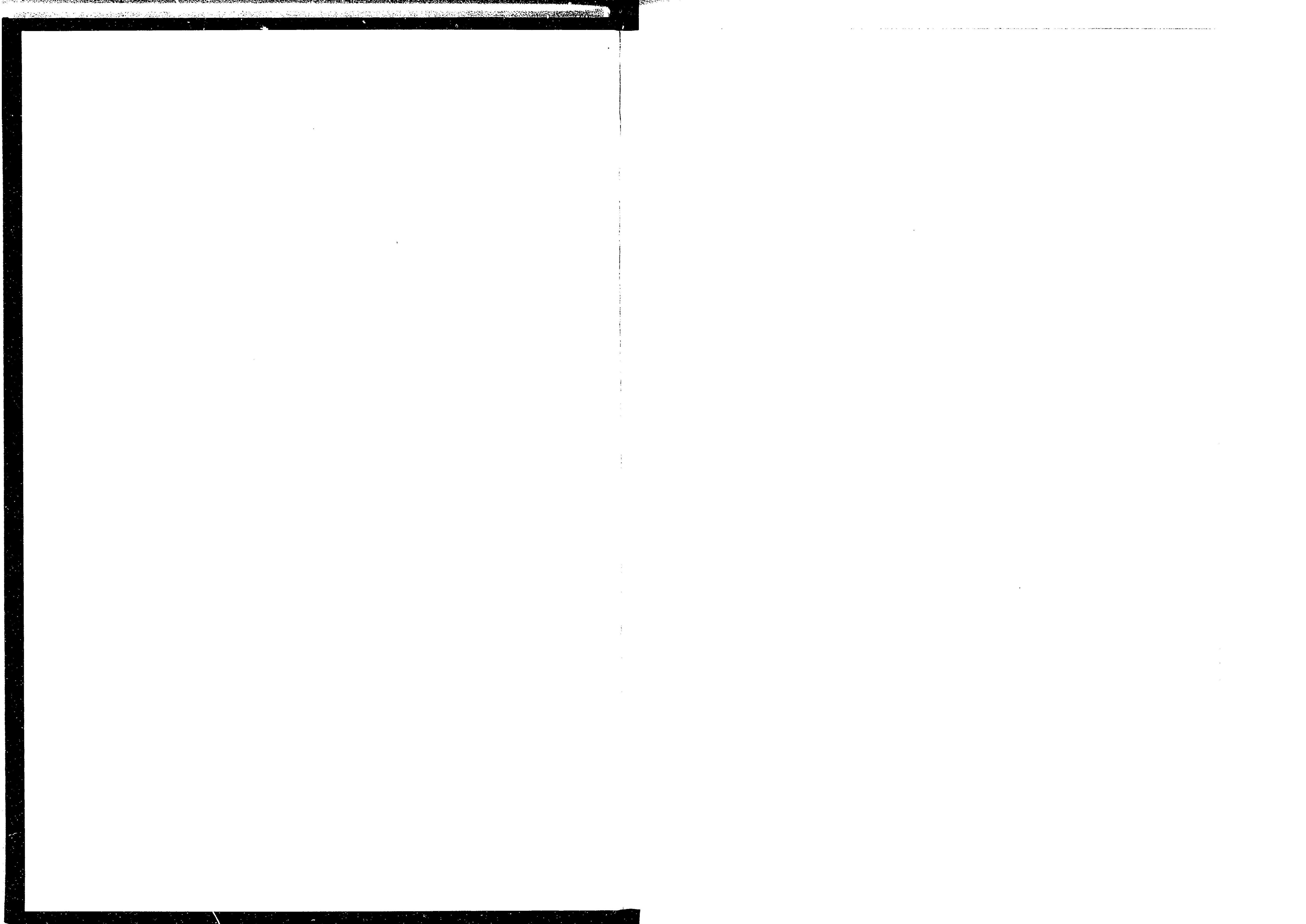


I14760

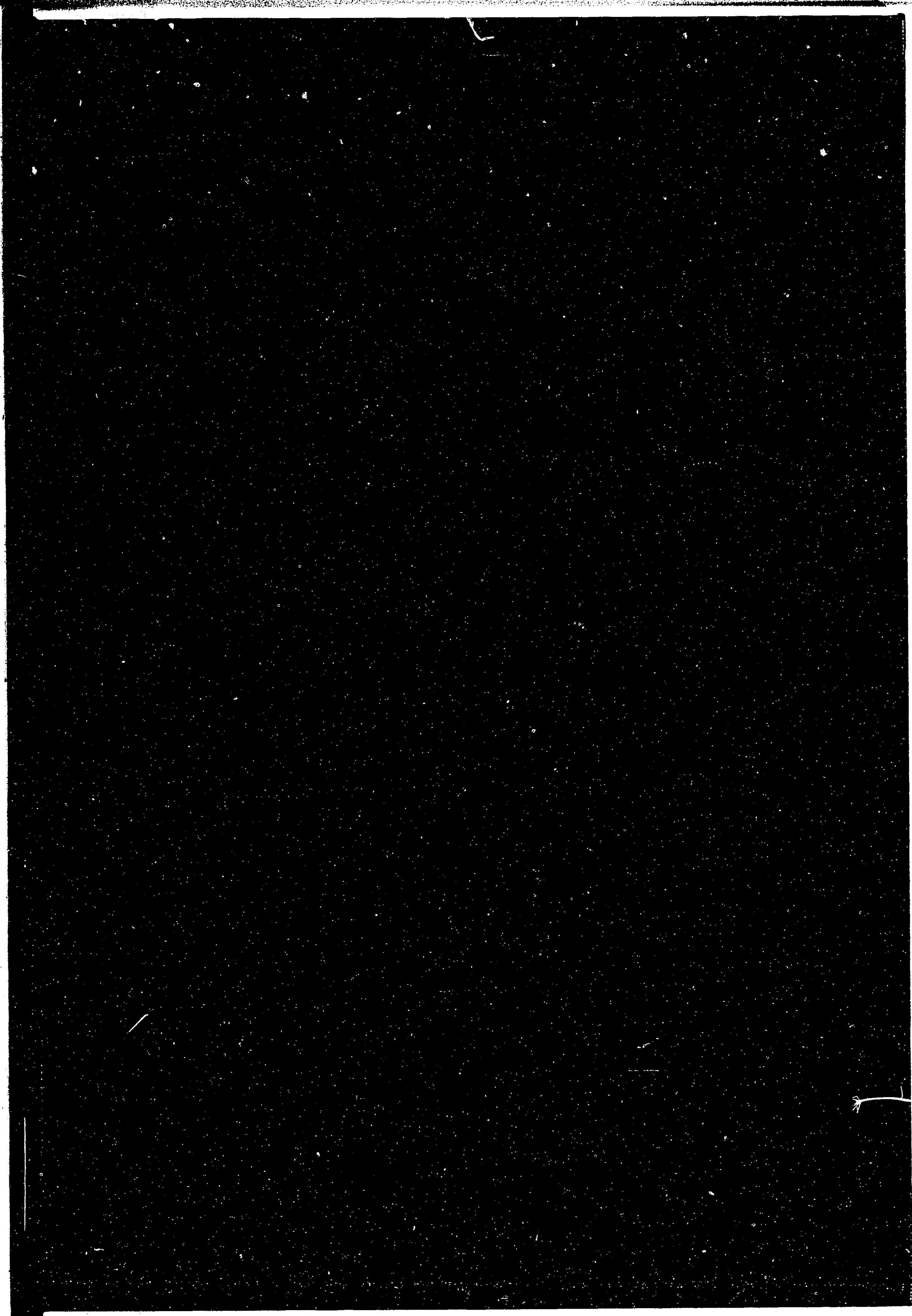
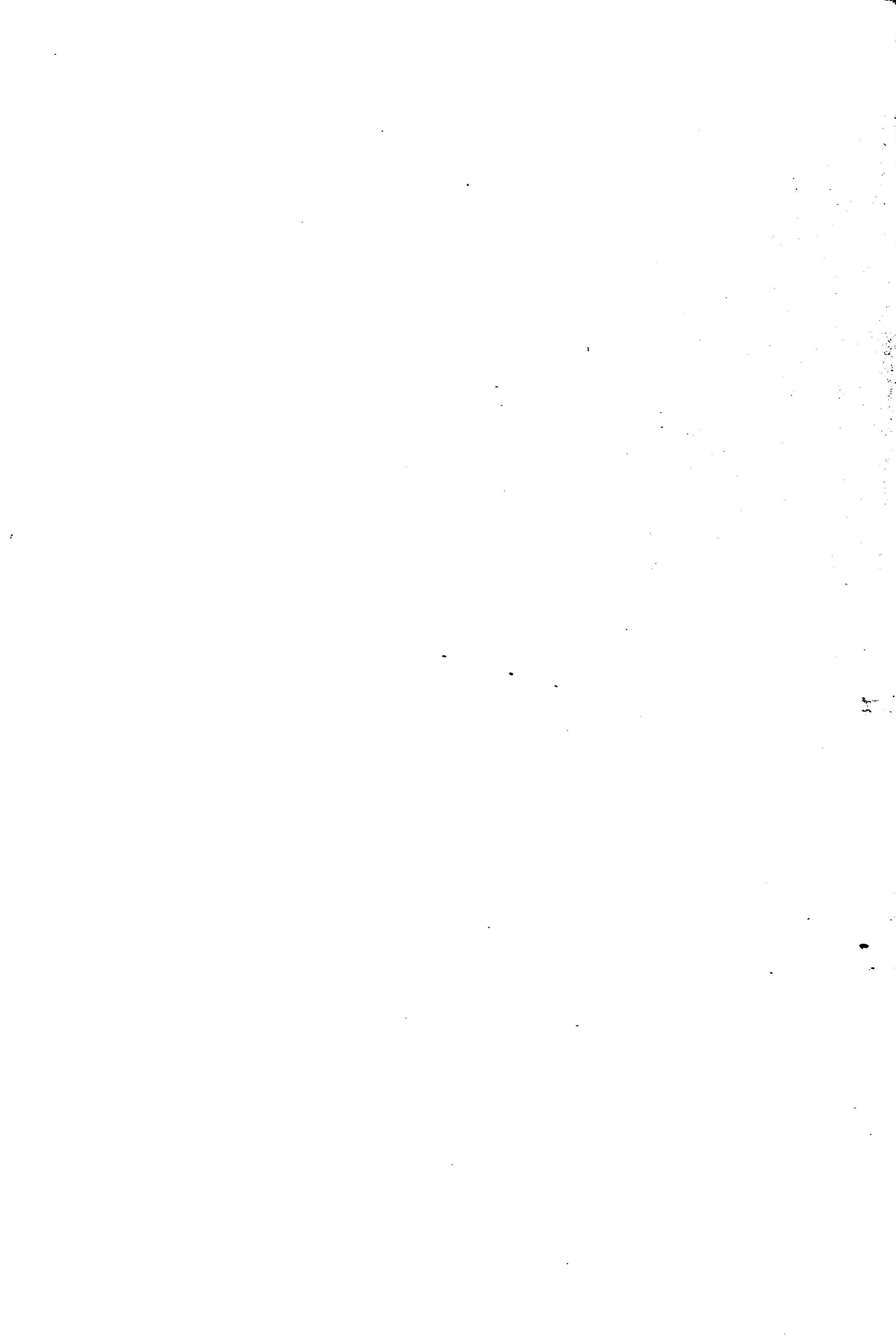














14.4  
29



