

殿中記事

二

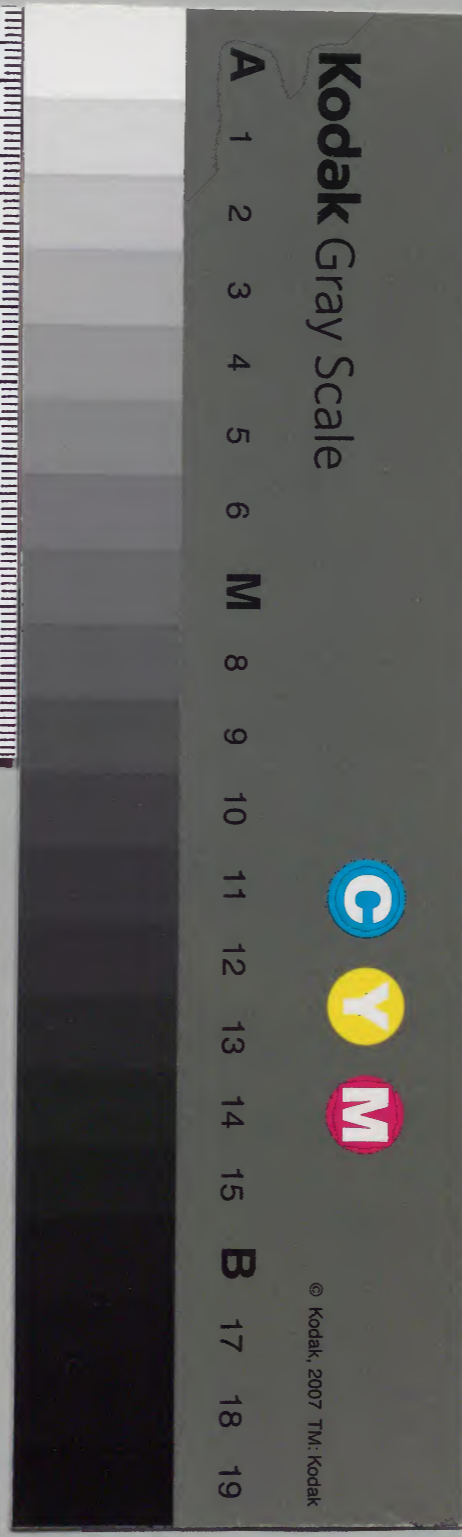
和書門	
三二八	一號
二二八	二號
六	架
七	冊

内閣文庫	
三二八	一號
七	冊
二四	架
五〇	函

内閣文庫	
番號	和 32881
冊數	7 (2)
函號	150 154

安政五年自八月至十二月

錯



糊などで貼り付けられている部分がめくれない箇所あり

八月廿三日

辨

水野

筑後

永井

玄蕃頭 膳目 津田

中三席

加茂

○右アメリカ玉印如案納為云形
云云云々之類用云々

同廿七日

西善修

平賀

駿

河

○右大目方
云々云々

九月廿日

中 尾 間部

中総司 詮勝 御

之印 御紋 御執 御執 御執 御執

○右土庫府
於其物

同日

御基極

中

天障院極

何

同日

招平

薩摩

○右七月廿日 於由許 卒去府
皇朝 通馬云々 朕十三日 為文云々

天障院極

同日

京郊

同日 又次 白限 表

○右平次 於由許 卒去府 上使 由奉云々
加納遠 云々 云々 云々 云々

山形 肥後

○右山形 云々 云々
何

同

廿七日 由書付 付帝 流り 皇御宿 有 療治方 一 由觸有

九月五日 由書付

○此書 由書 表方 大名 老中 用向 有 一 帝 付
殿中 一 帝 事 有 一 如 似 帝 付 先 一 通 大 至 至 中 帝

お候 有 一 帝 付 完 一 書 裁 一 帝 付 一 帝 付
右 一 鏡 大 目 付 一 至 至 至 一 帝 付 一 帝 付

同日 紀伊 宿 殿 由 書 付

○國 指 并 廣 流 外 根 万 石 以上 交 替 奉 合 表 一 帝 付 一 帝 付 一 帝 付
八月 月 代 判 一 帝 付 一 帝 付 一 帝 付 一 帝 付 一 帝 付 一 帝 付
極 形 付 法 多 一 帝 付 一 帝 付 一 帝 付 一 帝 付 一 帝 付 一 帝 付
一 帝 付 一 帝 付 一 帝 付 一 帝 付 一 帝 付 一 帝 付

同日 備後 宿 殿 由 書 付

○此 一 帝 付 一 帝 付 一 帝 付 一 帝 付 一 帝 付 一 帝 付
裁 一 帝 付 一 帝 付 一 帝 付 一 帝 付 一 帝 付 一 帝 付

○此 一 帝 付 一 帝 付 一 帝 付 一 帝 付 一 帝 付 一 帝 付
一 帝 付 一 帝 付 一 帝 付 一 帝 付 一 帝 付 一 帝 付

未 十 日 越 前 仕 十 三 日 海 結 日 格

由譜代 大名 ○右 乃 白 山 換 徳 玉 付 根 一 帝 付 一 帝 付
和 泉 宿 殿 由 書 付

○此 一 帝 付 一 帝 付 一 帝 付 一 帝 付 一 帝 付 一 帝 付
一 帝 付 一 帝 付 一 帝 付 一 帝 付 一 帝 付 一 帝 付

御 力 代 合 一 帝 付 一 帝 付 一 帝 付 一 帝 付 一 帝 付 一 帝 付

廿股 七 酒 井 右 京 亮

○右 御 宿 殿 由 書 付 一 帝 付 一 帝 付

同日 初 役

准 后 仗 宣 命 仗 上 野 一 帝 付 一 帝 付 一 帝 付 一 帝 付 一 帝 付 一 帝 付

同日 由 書 付

○此 一 帝 付 一 帝 付 一 帝 付 一 帝 付 一 帝 付 一 帝 付
一 帝 付 一 帝 付 一 帝 付 一 帝 付 一 帝 付 一 帝 付

御 院 号 一 帝 付 一 帝 付 一 帝 付 一 帝 付 一 帝 付 一 帝 付
一 帝 付 一 帝 付 一 帝 付 一 帝 付 一 帝 付 一 帝 付
御 院 号 一 帝 付 一 帝 付 一 帝 付 一 帝 付 一 帝 付 一 帝 付
一 帝 付 一 帝 付 一 帝 付 一 帝 付 一 帝 付 一 帝 付

大 御 云 限 百 枚 附 被 十 准 后 仗 久 世 之 位 限 或 百 枚 宣 命 仗

附世中もいふおぼ
ちと通うと違ふ

今般 天朝の 水府の 物候ありておぼ

己之志

○此夜幕府諸有目宿次ありて有る一候象幼細下珍々候中
右一画方打角 天朝の 御命ありて甲斐も其一 大樹公

東州の何れも進まじおぼし
大樹公の思明に如く有りて正分也何れも不意あり

思召右極の事外考と云々西日人向て打合もおぼし
大樹公の思明に如く有りて正分也何れも不意あり

若狭の事と水戸老公尾州公致おぼし
由勢居有る候也何れも不意あり

由勢居有る候也何れも不意あり
西政多事一見あり右極一政事一平実 徳川家一以て善之
相り余は病

有る事 同十四日 牧野玄景頭、自限廿枚
○右是夜海防格 傷ありて幸甚候也

西書者米倉丹後公 同十九日 社 板倉園防也 松平豊之助也
西書英之也

時彼より 楯 遠山年人云 穰後 土岐下也 時彼四日 穰後

出野 修也 楯 松平久之出 津田中常 初井左之助

時彼より 〇右 柳尋道 由信平 由美也 同廿日 修也 及 内達書

〇前々 上極中 西九或々 二九三 〇此夜 〇此夜 〇此夜 〇此夜

〇此夜 〇此夜 〇此夜 〇此夜 〇此夜 〇此夜 〇此夜 〇此夜

〇此夜 〇此夜 〇此夜 〇此夜 〇此夜 〇此夜 〇此夜 〇此夜

〇此夜 〇此夜 〇此夜 〇此夜 〇此夜 〇此夜 〇此夜 〇此夜

〇此夜 〇此夜 〇此夜 〇此夜 〇此夜 〇此夜 〇此夜 〇此夜

〇此夜 〇此夜 〇此夜 〇此夜 〇此夜 〇此夜 〇此夜 〇此夜

〇此夜 〇此夜 〇此夜 〇此夜 〇此夜 〇此夜 〇此夜 〇此夜

〇此夜 〇此夜 〇此夜 〇此夜 〇此夜 〇此夜 〇此夜 〇此夜

〇此夜 〇此夜 〇此夜 〇此夜 〇此夜 〇此夜 〇此夜 〇此夜

御中書久
代金三十枚

有子中勢古備所編者
代金三十枚

河井雅步頭

御賜差
代金三十枚

海島

松平大陽守所編者

代金三十枚

松平確榮所編者
代金三十枚

海島

松平信房守

伯耆國廣賀
代金十枚

松平少松丸所編者
代金十枚

海島

肥前守

松平淳一守所編者
代金十枚

掃部頭老中少平守

西脇坂中勢古備 牧野遠守 稻垣長門守 御主也

御卓
○右勢美

同廿八日 御彦自掃部頭老中
○是也

脇坂中勢古備
○内本丸御目録

若平守
○是也

牧野遠守

稻垣長門守
○右本丸御目録

御例元
○是也

西丸 堀田

對馬守 大久保志摩守

○右本丸御目録

佐後守及所遣

上備前守 大久保志摩守

濱島 懷茂野

○右所遣利發
向後後為少平

十月五日 今日刻 所遣書現如 御使川 賢吉及白銀

百枚書為三十 御刀 代金三十枚

御馬三丈 佐川

標印書及白銀百枚書為三十 御刀 代金三十枚

御馬三丈
○右本丸御目録
早之松平大守書更 御目見

松平日向守書五枚

書如三寸 御刀 御馬
○右本丸御目録
其 御目見

同九日 御彦守 稻葉

長門守正邦 井上河内守正直 土井大陽守利善 松平

大納言仲忠 惣持守下 ○右内膳者多 俊者 松平

伯耆守秀宗 ○古社守り加役 内膳者 久貝 因幡守正興

○右大目付云 修持 席者 内膳者 池田 板屋守頼方

○右所守り 伊沢 英修 大目付 山口 丹後守 ○西九内膳者 町守

伊沢 英修 政義 ○右大目付 頼方 村正 淡路守公純 正

○外由守り 日十方 備 津田 守三 席 正路 越前守近 信守

○第拾守り 日十方 徳川 賢吉 殿 ○右 柳之儀云 修持 守

○右内膳者 徳川 頼方 殿 ○右内膳者 守一 守

紀伊守吉茂 兼及 白銀 五十枚 忠 二十 御馬 御刀

○右通 守一 守 柳生 御刀 代金三十枚 兼及 尾張

宰相 宰相 兼及 白銀 五十枚 忠 二十 御馬 御刀

○右通 守一 守 柳生 御刀 代金三十枚 兼及 尾張

但守 俊順 ○右内膳者 守一 守 柳生 御刀 代金三十枚

太田 信俊 守御刀 代金三十枚 兼及 尾張

時服七 例 平島 丹後守 夏目 左近 守 兼及 尾張

御代啓内用書物
同日 左田使後書 駿幸遠友但了書

伊沢又他書 備 松平久之懸 神保伯耆書右

將軍宣下内用掛 内友紀伊書 ○右内書系内判為 同日

内書付 ○御代啓書 天降御極 御書御極 向後 堀平主陽書

同日 内書付 ○け及左敵山 温恭院極 御書 古造之

温恭院極 御書 御書 御書 御書 御書 御書 御書 御書

温恭院極 御書 御書 御書 御書 御書 御書 御書 御書

温恭院極 御書 御書 御書 御書 御書 御書 御書 御書

温恭院極 御書 御書 御書 御書 御書 御書 御書 御書

温恭院極 御書 御書 御書 御書 御書 御書 御書 御書

温恭院極 御書 御書 御書 御書 御書 御書 御書 御書

温恭院極 御書 御書 御書 御書 御書 御書 御書 御書

温恭院極 御書 御書 御書 御書 御書 御書 御書 御書

温恭院極 御書 御書 御書 御書 御書 御書 御書 御書

温恭院極 御書 御書 御書 御書 御書 御書 御書 御書

温恭院極 御書 御書 御書 御書 御書 御書 御書 御書

温恭院極 御書 御書 御書 御書 御書 御書 御書 御書

吉得 二条大御所 竜井源海曾為監 十月廿日 初例 佐野

日向宮政行 右近将軍右近衛朝臣重忠 同日重忠亦致松平

大谷吉情 重武亦亦自馬左近衛佐多亦亦少左衛門佐

土井熊室曾 右近将軍右近衛朝臣重忠 同日水戸中細三及白根

云松殿 右總奉行院極上御意也任事曾 同日松平近江曾

右近将軍右近衛朝臣重忠 右近将軍右近衛朝臣重忠 同日

五松平近江曾、白根三千枚 右近将軍右近衛朝臣重忠 同日

松平豊前曾 右近将軍右近衛朝臣重忠 同日

右近将軍右近衛朝臣重忠 湯浅信房曾 右近将軍右近衛朝臣重忠 同日

戸澤宗道討殿二 右近将軍右近衛朝臣重忠 同日

同廿日 右近将軍右近衛朝臣重忠 同日

宣下 右近将軍右近衛朝臣重忠 同日

將軍宣下 右近将軍右近衛朝臣重忠 同日

同廿二日 右近将軍右近衛朝臣重忠 同日

同廿三日 右近将軍右近衛朝臣重忠 同日

同廿四日 右近将軍右近衛朝臣重忠 同日

同廿五日 右近将軍右近衛朝臣重忠 同日

正徳或有、有出家、門方十万石以上、而、布衣以上、亦仍入、并布衣
 以上、亦合、且信、信服、一、医、仰、光、大、換、革、○西九、而、也
 捕、革、○諸、吏、以上、亦、帶、布、衣、以上、而、布、衣、若、用、一、車、右、邊
 之、也、○將、軍、宣、下、布、帛、為、禮、受、奉、日、七、右、十、右、三、右、
 而、禮、之、掃、功、以、老、中、若、奉、中、之、若、只、奉、○在、國、在、色、之、而、一、子、所、
 已、存、進、之、供、老、之、若、數、奉、但、酒、居、在、而、一、而、也、日、以、一、奉、○在、府、
 隨、居、年、病、業、初、一、而、年、右、言、之、也、供、老、之、若、數、奉、○將、軍、宣、下
 在、所、為、之、給、受、而、亦、方、馬、代、之、也、禮、一、年、一、奉、先、進、之、
 也、禮、一、通、一、月、之、而、也、仕、分、一、日、之、也、仕、分、一、日、之、也、仕、分、一、日、之、也、禮、
 一、年、一、奉、○仕、女、初、也、先、進、之、一、通、一、也、奉、○万、石、以上、也、所、一、而、也、又
 和、府、之、之、病、業、初、分、其、而、之、也、禮、一、日、也、供、老、而、亦、方、代、就、上、之、有、一、也、
 供、老、奉、絶、之、也、奉、○初、也、一、而、一、也、奉、一、日、也、供、老、而、亦、方、代、就、上、之、
 有、一、也、供、老、一、日、也、中、務、之、也、奉、○万、石、以上、也、供、老、而、亦、方、代、就、上、之、
 又、千、石、以上、之、也、奉、一、而、一、也、外、病、業、初、分、其、而、之、也、禮、一、日、也、
 奉、一、○万、石、以上、也、所、一、而、一、也、換、一、也、奉、一、也、在、所、在、而、一、也、
 供、老、而、亦、方、就、上、之、有、一、也、○四、束、十、万、石、以上、之、也、供、老、一、日、也、
 中、務、之、也、奉、一、○也、禮、一、日、也、有、梯、功、功、老、中、若、奉、中、之、也、若、一、也、
 右、一、也、初、也、一、也、奉、一、○大、紋、色、目、也、之、也、天、保、之、也、換、一、有、一、也、
 進、奉、一、也、櫻、之、也、地、合、也、故、而、也、一、也、禮、一、也、也、且、袖、結、色、目、也、若、五、束、
 物、及、而、若、若、一、而、一、有、一、也、初、也、一、也、大、紋、也、若、用、也、若、若、若、若、一、也、
 ○也、若、若、若、若、一、也、大、目、也、一、也、○將、軍、宣、下、也、若、若、若、若、一、也、也、
 梯、下、馬、衰、奉、一、○四、束、以上、一、而、一、也、初、也、一、也、初、也、一、也、
 三、也、初、也、一、也、初、也、一、也、初、也、一、也、初、也、一、也、初、也、一、也、
 若、川、也、初、也、一、也、初、也、一、也、初、也、一、也、初、也、一、也、初、也、一、也、
 信、等、一、也、初、也、一、也、初、也、一、也、初、也、一、也、初、也、一、也、初、也、一、也、
 信、等、一、也、初、也、一、也、初、也、一、也、初、也、一、也、初、也、一、也、初、也、一、也、

由佐臣率部服取中野浦
並任官取主五所御守等

同廿九日 堀 池田栲磨當付後三

石谷園博當守為三 古御定 立田正為云附後二 古御定 少子

壹一布一色之枚 日改 大外伊之素 定 石川新助保山

宇平吉 浪千之枚 支 友信之布 浪七枚 右御舍前

池田栲磨當 立田正為云為三枚 右御舍前

同續 内傳 大外豊後當 右御舍前 十二月 款

將軍 宣下付今已刻 出 御言余

侍從 右御前 御目見 内傳 土門右衛門 依 右御前 御目見

勒 ○右三位大納言 内位化 宣下 宣下 入 古卷中 由友信何當付如

依 御前 上使持節 出納戸權 為平身 出友信 為了 御前 由大信 御目見

水戸前中納言 紀伊守兼 尾張守兼 右

出 御前 今御 松平 讓後當 松平 紀伊守 松平 出後當 松平

之 御前 松平 讓後當 下傳 松平 氏神 古傳 河井 雅兼

○右 御目見 出後當 大外 宣下 廣 栲磨 大納言 乃 里

准后 依 堀川 之位 ○右御前 宣下 告 依 出 將

御目見 二 宣下 御 將軍 宣下 宣下 宣下 入 到 依 告 未 大 宣

大元 松平 主 宣下 勢 出後 友 勢 不 言 取 由 長 栲磨 古 出後 梅 御前 上 讓 栲磨

出納戸 權 為 平 身 初 多 取 御 言 御 前 ○右御前 宣下 宣下 宣下 入 到 依 告

宣下 中 勢 出 後 栲磨 指 兼 押 出 後 大 外 依 宣下 大 外 依 宣下 宣下 栲磨 御前 出 後 不

上説者所居市紳戶構、若幸多
其後對了通他、

將軍 宣下、市祝受

市方條、 禁裏、市方目錄黃金之枚 准后、

黃金一枚 ○右條、 市方條、 市方條、 市方條、 市方條、

政而供者 ○右市方條、 市方條、 市方條、 市方條、

市方條、 市方條、 市方條、 市方條、

市方條、 市方條、 市方條、 市方條、

市方條、 市方條、 市方條、 市方條、

市方條、 市方條、 市方條、 市方條、

市方條、 市方條、 市方條、 市方條、

市方條、 市方條、 市方條、 市方條、

市方條、 市方條、 市方條、 市方條、

市方條、 市方條、 市方條、 市方條、

市方條、 市方條、 市方條、 市方條、

市方條、 市方條、 市方條、 市方條、

市方條、 市方條、 市方條、 市方條、

市方條、 市方條、 市方條、 市方條、

護衛官 加多 又 儀官 松平 豊 守 松平 敬 守 ○ 也 之 物

御目見 今 日 御 馬 主 御 出 陣 田 中 納 之 及 ○ 右 也 役 主

手 入 御 禁 裏 者 御 書 者 之 由 役 主 御 大 方 目 録 日 雨 之

入 御 之 事 御 預 載 之 初 仗 准 后 仗 之 合 付 役 二 系

大 他 之 及 近 侍 大 納 之 及 ○ 右 将 軍 宣 下 由 所 之 付 役 之 事

上 極 正 奉 今 日 有 之 弓 極 之 事 初 仗

准 后 仗 ○ 右 明 子 之 由 役 主 御 書 者 之 事 二 系 及 近 侍 及

○ 右 目 上 之 事 記 伊 及 尾 法 及 ○ 右 目 上 之 事 御 書 者 之 事

同日 御 座 自 初 元 但 馬 之 世 終 五 由 初 織 之 事 ○ 将 軍 宣 下

御 書 者 之 事 御 目 見 御 書 者 之 事 将 軍 宣 下

之 者 也 初 元 天 降 院 極 自 銀 三 枚 十 万 石 以 上 自 銀 三 枚

五 万 石 以 上 自 銀 二 枚 一 万 石 以 上 自 銀 三 枚 拾 万 石 以 上 一 指 子

隱 居 御 書 院 極 自 銀 三 枚 十 万 石 以 上 一 指 子 五 万 石 以 上

自 銀 一 万 石 以 上 一 枚 十 万 石 以 上 一 指 子 隱 居 ○ 右 也 御 書 者 之 事

御 書 者 之 事 御 目 見 御 書 者 之 事 御 書 者 之 事 御 書 者 之 事

御 書 者 之 事 御 書 者 之 事 御 書 者 之 事 御 書 者 之 事

打練し有るは法承し入費も少くは為難哉云 思ふに存当午年より
未ん申年と丑年より行願すれ去年分は 修し有るは方達等々今及
師代有るは右年限中は行願未ん去年分は 修し有るは法承し去達等
達等々有るは方達等々
向くは方達等々

中務方補及出達 ○將軍宣下為師
為行願其狀云云

今日刻由白書院 出師 初仗 准后仗 ○右

師代有るは 襲襲 准后 將軍 宣下 師任權 出行願其
家云云 師誕生し 出行願其云云 出返書云 修合し且天降御
師任權し出礼云 修合

師代有るは 智恩院云 表田云 且
○右將軍宣下 出任權し
出返書云 修合

師代有るは 志谷友馬
○右將軍宣下 出任權し
出返書云 修合

廣橋前大細言 限百枚 錦五百把 信權 限百枚 錦

百把 御書云 限百枚 万里少路前大細言及 限百枚 錦五百把

御書 限百枚 錦五百把 御書云 限百枚 堀川三位 限百枚 錦

御書 限百枚 錦五百把 御書云 限百枚 堀川三位 限百枚 錦

右之末 限百枚 御書云 限百枚 堀川三位 限百枚 錦

信從 限百枚 御書云 限百枚 堀川三位 限百枚 錦

信從 限百枚 御書云 限百枚 堀川三位 限百枚 錦

信從 限百枚 御書云 限百枚 堀川三位 限百枚 錦

信從 限百枚 御書云 限百枚 堀川三位 限百枚 錦

信從 限百枚 御書云 限百枚 堀川三位 限百枚 錦

信從 限百枚 御書云 限百枚 堀川三位 限百枚 錦

供者財銀ありきお柳中勢方柳中 二條大納言、浪五右衛門、松平豊左衛門右

近衛大納言、浪五右衛門、松平豊左衛門右

巷祝。右御所給、右御所給、同八日、肝合、松平、万壽

織田、右、同十日、大坂、松平、右

大坂、同十日、松平、右

同十日、松平、右

同十日、松平、右

同十日、松平、右

同十日、松平、右

同十日、松平、右

同十日、松平、右

同十日、松平、右

同十日、松平、右

同十日、松平、右

同十日、松平、右

同十日、松平、右

同十日、松平、右

時彼之... 右將軍 宣下無... 大坂府 抄手

豊之... 廿股七... 右同上... 平岡 丹波 夏目 吉田 羽生

時彼之... 右同上... 紀伊 宰相 尾張 宰相 右

將軍... 宣下... 尾井 維多 右

重百枚 廿股十 脚馬... 右將軍 宣下... 脚馬

遠... 宗... 丹羽 左... 長... 右... 二... 伊達

少... 右... 為... 飛井 德... 光... 機 同日

... 將軍 宣下... 田島 大... 丹羽

... 右... 伊達 遠... 是... 丹羽

... 右... 日光... 伊達 遠... 是... 丹羽

... 右... 日光... 伊達 遠... 是... 丹羽

... 右... 日光... 伊達 遠... 是... 丹羽

... 右... 日光... 伊達 遠... 是... 丹羽

... 右... 日光... 伊達 遠... 是... 丹羽

... 右... 日光... 伊達 遠... 是... 丹羽

... 右... 日光... 伊達 遠... 是... 丹羽

... 右... 日光... 伊達 遠... 是... 丹羽

お走 悪意の... 信房 兵部左衛門尉 加藤 門交 江戶 今亦 亦建 有 加藤 交
十右 三人 三 刻 今 更 方 志 卯 年 十 右 巳 年 迄 三 年 事 付 之 方 右 船 到
如 幸 限 舟 由 午 年 方 未 入 卯 年 迄 十 年 事 付 中 何 之 今 所 之 在 之
今 幸 買 向 後 人 数 一 増 減 之 方 何 日 事 付 方 了 亦 船 返 亦 由 山 出 之 分
夫 之 人 今 所 之 事 付 之 方 右 船 返 亦 由 山 出 之 分
方 一 船 之 方 右 船 返 亦 由 山 出 之 分
二 種 之 又 紀 伊 守 及 尾 張 守 及 時 彼 三 十 一 種 之 又

○右 將軍 宣 下 之 旨
為 檢 査 上 之 依 事 中 之 事 也

加 賀 中 領 之 旨

日 始

松 平 筑 前 守 之 旨

時 彼 三 十 一 種 之 又

○右 目 上 之 旨 上 之 依
事 中 之 事 也

松 平 謙 後 守 之 旨

河 津 守 松 平 三 右 衛 門 守 松 平 忠 房 守 松 平 頼 房 守 有 馬

中 務 左 衛 門 守 松 平 三 右 衛 門 守 松 平 忠 房 守 松 平 頼 房 守 有 馬

松 平 三 右 衛 門 守 松 平 忠 房 守 松 平 頼 房 守 有 馬

肥 前 守 松 平 大 隅 守 阿 波 守 松 平 謙 後 守 松 平 頼 房 守

松 平 忠 房 守 松 平 頼 房 守 一 種 之 又 也

方 丈 之 御 一 百 把 二 種 之 又 也

諸 藩 守 方 丈 因 防 牌 諸 藩 又 也 也

何 所 之 旨 將軍 宣 下 之 旨 無 之 旨 何 所 之 旨 松 平 忠 房 守 松 平 頼 房 守

時 彼 三 十 一 種 之 又 紀 伊 守 及 尾 張 守 及 時 彼 三 十 一 種 之 又

坊 右月之 事却所より 寛永三 年 宰府 に 移り 追ふ

相込 ○右町より石谷園備中内伝宅にあり 十二月廿九日 到着

氏 ○右町より 右頭人、市川辰有、而、あし及 精助

吉右衛門 追ふ 死罪 事却所より 三乗上坊所 追ふ 宇長多一蓮 三乗

追ふ 輝人 宇長多 松原 三軒 追ふ 西村 馬九下坊所より 精助

池田大盛 追ふ 三乗 ○右町より 追教 追ふ 松平 追ふ 精助 幸吉

追ふ 勘門 追ふ 三乗 追ふ 少村民部右衛門 追ふ 遠守 同上及 菊田

伊織 三軒 追ふ 三乗 同上及 三國大守 追ふ 中追教

○右町より 藤原 西園及 友井但馬守 追ふ 有栖川

飯田左馬 三乗 追教 三乗及 三乗 追ふ 若狭守 三軒

追ふ 中追教 馬九上坊 梅田原次郎 追ふ 三乗 ○右町より 藤原

追ふ 可及 追ふ 高橋三郎 松平 三軒 押込 三乗 伊丹

藏人 三乗 追教 同上及 山田勘十郎 三軒 追教 追ふ 三乗

追ふ 可及 追ふ 三樹 加藤 三軒 追ふ 死罪 ○右町より 藤原

右町老中 松平 和泉守 及宅三軒にて 追ふ 藤原 三軒

○右町より 藤原 追ふ 三乗 追ふ 三乗 追ふ 三乗 追ふ 三乗 追ふ 三乗



Faint, illegible text, likely bleed-through from the reverse side of the page.

Faint, illegible text, likely bleed-through from the reverse side of the page.

