

和漢

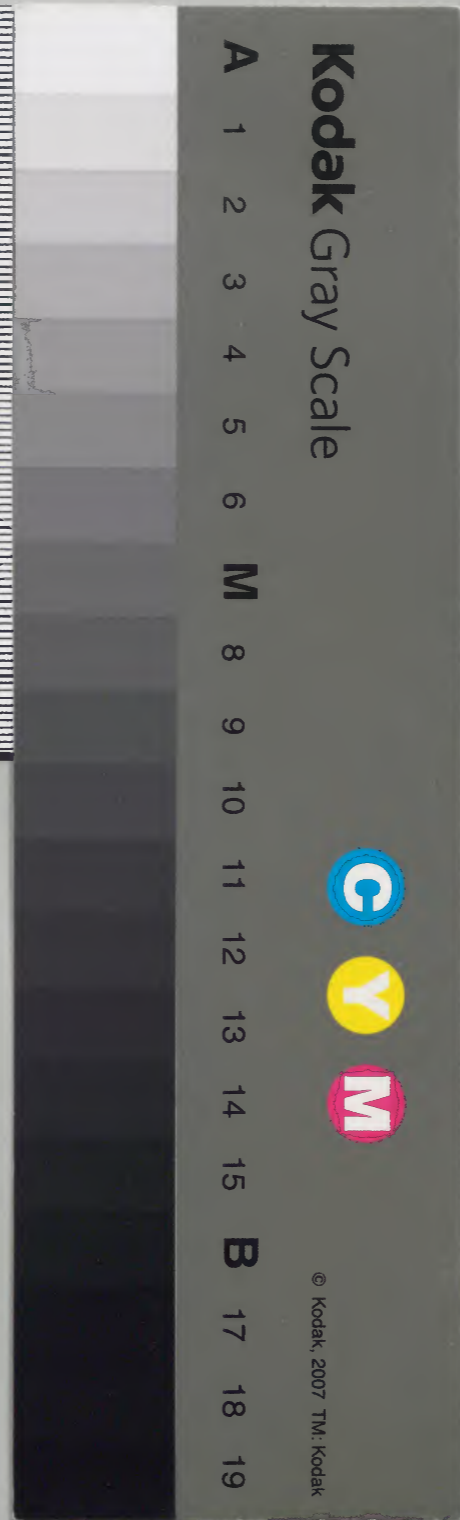
眞俗佛事編

六終

和書門類	
四三〇七七號	函
一三六函	架
六冊	冊

内閣文庫	
四三〇七七號	和書類
一三六函	架
六冊	冊

内閣文庫	
番號	和 43077
冊數	6 ( 6 )
函號	193 530



原本の文字など不明瞭な箇所があり



眞俗佛事編卷之六目錄

雜記部之餘 三十七箇條

○カサ袈衣并キン金襴衣 ○チラ擇弟子種姓

○レイ靈場禁女人 ○キス禁畜猫 ○イタナ有法障者

○ビスル制吠犬法 ○ニカワ寺院養狗 ○マシ養父母寺

○ドウ祠堂銀 ○キ寄附 ○シヤト社頭立寺

○ゲ下馬牌 ○スク僧脫帽禮并ユク行脫袈裟

○キヨル淨廁功德 ○サツ雜務爲福 ○ゴツ業報聖者不免

○シヤク善人凶惡人吉 ○ソツ乞食法 ○ヒ呪

○トシ執扇僧禮 ○セ世間學 ○シヤク僧合藥

眞俗佛事編卷之六目錄

真俗佛事編卷之六目錄

○服藥七日

○毘首羯磨

○擊鐘集衆

○火難打鐘八言

○白髮年少

○伽藍舊地

○修羅宮悉地

○誕生日賀

○非業死

○持金剛

○覆面

○支度

○神託多佛語

○寄州

○垣與鉢

○諸卷之六目錄終

○禁之

○障

○靈異禁女人

○禁之

○障

○靈異禁女人

○禁之

○障

○靈異禁女人

○禁之

○障

# 真俗佛事編卷六

## 浪華生玉沙門子登編

雜記部之餘 凡三十六箇條

### 蚕衣并金襴衣

字書蚕蠶通用○問律  
ニ據ハ布ノ袈裟ヲ如

法トス蚕衣ノ袈裟ヲ用フルハ非法ナル歟  
道宣律師ハ蚕衣ヲ制シ玉ヒ義淨三藏ハ蚕衣ヲ大

乘ノ了義ナリトノ開シ玉フ今畧ノ辨之南山道宣  
律師天人ニ蚕衣ヲ如法ナルカト問玉フニ天人ノ  
日感通蚕衣ニハ殺生ノ咎アリ焉殺生ノ財ヲ以  
テ慈悲ノ服トセント告ケリ於是道宣律師曰智度  
論ニ佛著麁布伽梨トアルヲ以テ見レハ益麁布ノ  
衣ヲ以テ如法トスベシ蚕衣ハ假令卧具ニモ不用又  
西來ノ梵僧ヲ看ルニ咸著布氎梵僧ニ問へバ五天  
竺國ニ無著蚕衣ト云へリ由之著章服儀蚕衣ヲ制  
ノ布衣ヲ如法トスト然ルニ義淨三藏ノ說南海寄  
ニ據レバ今ノ氎布ニ限ラ返テ小乘有部ノ偏執ナ

リト誅リ蚕衣ヲ大乘了義ニ叶リトス義淨三藏ハ  
諸家ノ所崇爾ラハ蚕衣ヲ非法トスベカラス已上

持記ノ取意ナリ又南海寄歸○因ニ問金襴ノ袈裟

毛義淨ノ問シ玉フ蚕衣ト同物歟 答曰按スルニ

同物ナレドモ亦些ノ料簡アルベシ金襴衣ハ果上

ノ薩埵淨妙ノ莊嚴衣ナリ其證文ヲ出サバ不空罽

索經廿九供養品諸天供養觀音雨不可說金縷袈裟

衣服海雲ト云へリ金縷袈裟即金然レバ金襴衣ハ

坤用モ最勝ナルヲ以テ尚大乘ノ了義トスベシ況

ヤ殊ニ密宗ニハ初發心ニ漫荼羅ニ八テ受灌頂已

得標德果止莊嚴以承之  
受用之是教十尤叶々  
不知或雲云云へ  
宗密大師對養品請入其養  
同師也云云亦世々傳  
或云形不異因寸ルヲ忍  
スルヲ制ス其ノ所以イカ  
擇弟子種姓エラフ問惟レ真言宗ニカキリ  
テ弟子ノ種姓ヲエラヒ  
答曰瑜伽以大法ハ

# 擇弟子種姓

非其器容易不能傳故ニ先ツ弟子ノ種姓ヲエラヒ  
其相好ヲ擇ブハ密宗ノ掟ナリ晚年ノ僧ヲ阿闍  
黎トスルヲ制スルモ同レ意ナリ本朝ノ古德既ニ  
其軌則ヲ守玉フコト真言血脉鈔ニモ見タリ若明  
經軌ノ本説ヲ出サバ大日經曼荼羅具云若弟子  
信心生種姓清淨恭敬於三寶深慧以嚴身堪忍無解  
脫尸羅淨無缺忍辱不慳恪勇健堅行願如是應攝取  
○文殊大教王品四葉云此法門應須揀擇法器淨信  
三寶者乃至諸根圓備深信真言法○時處軌云傳法  
阿闍梨先簡擇弟子淨信決定者宿植諸善根族姓具

相好乃至灌頂師若見如此勝法器  
以種種方便慰誘先為說大乘密門

有法障者問世ニ法事ヲ作ニ障アル者アリ是奚ノ故ゾ答曰過去ノ慳

貪業ノ所感ナリ大日經息障品云障者自心生隨順昔慳恪此因業ヲ除ク法經ニ出ツ

靈場禁女人問靈場ニ女人ヲ禁ズル所多シ其謂イカン答云密

院ニハ殊ニ女人ヲ禁スベシ故ニ吾祖ノ遺誡モ僧坊ニ女人ヲ入ルヲ戒ルノ一條アリ女人ノ容色

ヲ視レバ行者ノ心亂レテ呪カナカラシム是故ニ秘經ニ深ク誡玉フ蘓婆呼童子經一云女人令色巧笑嬌言性愛矜莊行步妖艷姿態動男子心迷惑亂持真言者寧以火星流入眼中失於雙目盲無所見不以亂心觀視女色分別種種相好美艷令念誦者使無威カ○私云已上ハ秘經ノ本說ヲ以テ密院ニ女人ヲ禁スル所以ヲ出セリ惣ノ僧坊ニ女人ヲ入ル過ハ行事鈔ニ辯スルガ如シ

示畜猫佛ヲ飼ハ殺生ノ咎以テ戒疏禁之密部ニ蘓婆呼童子經中十七日勿畜猫狸殺等

乃至如是之人今世後  
世念誦真言亦不成就

# 鼠狼凶相

イタチシケフサウトス俗ニ鼠狼ヲ看ヲ不吉ノ相ト云  
フ是レ内典ニ不考モノナリ

愚按スルニ毗奈耶經二葉ニ多種ノ夢ノ好相惡相出  
タリ其惡相ノ中ノ文ニ日夕或見蛇蠍鼠狼等若見

如是事相當知彼人於此咒法有大障難難可

得成已列〇俗書ニハ涉世錄ニ妖怪ノ凶事ヲ  
入家内鳴一條出タリ

# 制吠犬法

セイスルホユイストラハフ俗説ニ狗ノ吠カ、ル時手ヲ握  
テ向ヘバ犬退ク是畏犬術ト云

フ按ズルニ此モ亦秘軌ヨリ出テ、俗ニ傳ル乎大

元帥軌中十三葉云若犬吠人以手指之即於地畫師子

吼王捉虎犬  
即失性而去

# 寺院養狗

テラニカフイタラ薩波多律攝曰太寺ノ内ニハ  
犬ヲ養テ盜ヲ防守シムベレ

# 養父母於寺

ヤシヤフ僧ニ貧賤ノ父母アツテ寺  
ニ養ハルムアリ三寶物ヲ

費ス故ニ假令親ナリトモ罪ヲ結センカト疑フ者  
アリ僧ハ尚孝養ヲ知ヘシ胡ゾ疑ハム今行事鈔ノ

說ヲ出ス讀之其趣ヲ知ベシの善見律曰父母貧賤  
在寺內供養○又引僧祇律云若父母貧賤將至寺中  
若有信者得自恣與無乏○毘尼母云若父母貧苦先  
受三歸五戒然後施與若不貧雖受戒不合與○五百  
問曰父母官若病無人供給得乞食與半自能紡績與  
衣食犯罪已上ノ二部ノ說ハ父母我財アルニ寺ニ  
養ハルハ三寶物ヲ貪ボルノ罪アリト  
○五分律云畢陵伽父母貧窮以衣食供養佛言若人  
百年之中右肩擔父左肩擔母於上大小便利極世珍  
奇衣服供養猶不能報須臾之恩從今須當供養父母  
聽比丘盡心供養父母不者得重罪此ノ律ハ

# 祠堂銀

儒家ニ鬼神ヲ祠ル所ヲ祠堂ト名ツク吾俗依之父母ハ靈ノ爲ニ寺ニ納

ル財ナレハ祠堂銀ト云釋氏要覽ニハ此ヲ長生錢

ト云律ニハ無盡財ト名ク子母展轉無盡故云無盡  
財○私云長生錢ト云モ

此財長ク生ノ義ト云ヘリ又曰西京記云寺中有無盡藏又

則天經序云將一親之所蓄用兩京之舊郊莫不總結

招提之宇咸

充無盡之藏

# 寄附

今付器ナド寺院ニ納フ寄附ト云按ズル  
ニ寄附ノ文字優婆塞戒經ニ出タリ而ル



二經ノ寄附ノ字義ハアツケル義ニノ與ル義ニ非  
ス然レバ今寄附ト云ハ器財ヲ寺ニアツケルキテ  
三寶ノ用ニ備ル意乎女下ニ引經文○優婆塞戒經  
云佛言善男子受優婆塞戒者先學世事既學通達如  
法求財若得財物應供父母妻子眷屬其餘藏積俟用  
不應寄附四處也一老人謂年老人死日漸近故所有  
財物不應寄附於彼也二遠處謂道路隔遠之處緩急  
要用取討難及故所有財物不應寄附於彼也三惡人  
謂不善之人稟性凶惡若見財物恐生貪奪之心故不  
應寄附於彼也四大力謂豪強之人倚恃勢力若見財

物恐生貪奪之心故  
不應寄附於彼也

# 社頭立寺

問社內ニ佛堂及寺ヲ立ルコト  
突ノ時ニカ始マル 答曰聖武

帝ノ時ヨリ始ル太神宮諸雜事記曰天平十四年十  
一月三日右大臣橘諸兄公參入於伊勢太神宮其故  
天皇聖武御願寺可被建立之由依宣旨所被祈申也  
而勅使歸參之後以同十一月十一日夜中金示現給  
天皇御前玉女座即放金色光宣本朝神國也可奉欽  
仰神明給也而日輪六日如來也本地盧舍那佛也衆

生悟之當歸依佛法也御夢覺之後御道心彌發給件

御願寺東大寺事始企給上巳聖武帝神勅ニ依テ東大寺

ヲ建玉ヒ復伊勢ノ社頭ニ寺ヲ建玉フ是故ニ續日

本記日天平神護二年七月丙子遣使造丈六佛像於

伊勢大神寺ト云ヘリ從斯伊勢祭主官司彌宜等皆

於神官之境立寺祭主永賴營蓮大寺祭主輔親建釋

尊寺祭主親定立勝善寺大司千枝創大覺寺彼常明

寺法泉寺田官寺天覺寺彌宜之氏寺ナリ翅精舍ヲ

營ノ三ニ非ス斯後神職出家

スルモノ酷多シ神國夫疑編具出之披之

# 下馬牌

問仰藍僧坊ノ門外ニ下馬牌アリテ高官貴人モ乘ヨリ下ル異朝モ亦如

此ナルカ 答曰牌ヲ建コトハ異域ニ無ケレトモ

下馬ノ禮法ハ三國皆同シ又三堂ヲ匝リ脱刀頭巾

ヲ脱等吾俗ノ如シ○義楚六帖二十一云西域寺圖

日行至佛所禮三拜繞三匝唱讚至僧坊外禮一拜見

上座三禮以見敬故捨刀

杖下馬去帽又珠林五十之九葉出

僧脱帽禮并行脱袈裟問冠ヲ著ガ禮

ナラハ出家ノ帽子頭巾著モ禮ナルベシ今胡ソ尚  
帽子ヲ脱ラ禮トスルヤ 答曰是佛制ナリ三千威

儀經曰若入師房當具五法一於外彈指二當脱帽云  
○又問僧ノ路ヲ行クニハ多クハ袈裟ヲ不著違犯

ナラズヤ 答曰旅行ハ無答三千威儀經云有四事  
到他國不著袈裟無罪一無寺塔地二無比丘僧三有

盜賊四君去ハ三事皆具ハ三事皆具ハ三事皆具ハ三事皆具  
不樂道 答曰無道ハ三事皆具ハ三事皆具ハ三事皆具ハ三事皆具

**淨廁功德** 虛空藏經曰若懺罪人治廁八百  
日能滅罪智要雪竇禪師靈隱寺

ノ廁ヲ掃除スル役ヲ司ドリシモ  
此ニ依テナリ義堂空華文集出ツ

**雜務爲福** 僧ハ縱俗姓王種タリトモ好テ  
鄙事ヲ務ベシ行事鈔下云沓婆

ハ王種ナレドモ羅漢身ヲ以テ僧知事ト爲ル迦葉  
ハ自蹋泥五精舎ヲ造リ祇夜ハ自破薪僧ニ供ス身

子ハ掃除ヲ務目蓮ハ燈ヲ然ノ役ヲ司トル此  
等ハ皆大羅漢ナリ豈有惡業但示僧爲福聚

**業報聖者不免** 增一阿含云大目連乞  
食ニ出テ、梵志ニ圍

レ其石ヲ以テ骨肉ヲ打ル是往業ニ依ナリ其ヨリ  
還ミレバ舍利弗風疾ヲ以テ先ダツテ入滅ス三界  
諸天墮涙如雨故知業  
能隨逐至聖不免行事

# 善人凶惡人吉

世ニ善人ハ不幸ニメ  
惡人福アルモノ多シ

人皆常ニ所逐今古祖ノ示ヲ諭サム○佛祖通載云  
第十九祖鳩摩羅多尊者中天竺ニ至ル闍夜多ト云  
者問云我家ノ父母素ヨリ三寶ヲ信ジ常ニ善ヲ修  
ス然レドモ榮イハレ疾所營成不如意ナリ又我隣家ノ人

ハ曾テ不信佛法常ニ惡作ノミ爲ドモ身健ニソ家  
富メリ其惡人ニ幸アリテ善人ニ不幸アル道理ア  
ルマジキ事ナリ其所以イカン 尊者答曰凡夫ハ  
只今世ノ其人ノ善惡ノミヲ見テ因果モナク罪福  
モ亾モノカト思ルナリ夫業ハ影ノ形ニ隨カ如ク  
縱ヒ千万劫マテモ毫釐モ不差ツキ從モノナリ此  
趣ヲ可知ト示玉ヘハ闍夜多頓ニ疑釋タリ已下ハ  
ヲ脫スルコト 尊者曰汝三寶ヲ信スト雖業因ヲ不  
明夫業從惑生惑因識有識依不覺不覺依心心本清  
淨無生滅無造作無報應無勝負寂寂然靈靈然通載

# 乞食法

今ノ托鉢ノ僧ヲ睹ルニ多クハ爲養戸ノ三奚ツ杜多ノ淨行オラム寔ニ

可誠是故ニ如法ヲ知ラシム行事鈔引四分律云比

丘入村乞食者清且清洗手著七條鉢囊中執打露杖在

道行常思惟善法若近聚落著大衣右手捉杖左手持

鉢道側而行次第乞食若俗人送食不得迎取除喚來

往取不得強乞應知當得者立待已止▲資持記云次

第乞食不擇豪賤故楞嚴中迦葉捨富從貧須菩提捨

貧從富俱爲佛

阿非平等故

# 造作花

金剛頂經云隨時藥草所生充之若無時花當以粳米或

燒蕎麥或取橘柏等葉或用丁香香○按白米

似白花故白米ヲ以テ佛ニ供ルヲ花米ト云也

蕎麥ヲ燒クモ義皆同シ

橘柏ヲ用ルハ此香木ナリ也

# 執扇僧禮

僧ノ執扇是禮儀ナリトス要覽云西天多執扇如何含經云阿難

十羅云ト皆執扇侍佛優波離律藏ヲ結集スルトキ

波斯匿王象牙ノ裝扇ヲ與テ律ヲ誦ゼシム又云古

高僧慧榮講經トキ扇ヲ執ル隋煬帝ハ高僧敬脫ニ  
大竹扇ノ闊三尺ヲ賜テ入禁中經論ヲ講セシム

### 世間學

俗典ニ達シ詩文ヲ巧ク書コトヲ  
能スル等ハ並ニ世法ナルヲ以テ僧

ノ事ト爲ニ非ス雖然爲伏外道外書ヲ學セヨト四  
分律ニ開之是故ニ世法ノ學ヲ得ルトモ僧非所誇

○資持記云以書筭ト術俗典文頌俱是世法非出家  
業爲因緣故時復許之今時釋子名實俱喪能書寫則

稱爲艸聖通俗典自號文章擇地則名爲山水  
術則呼爲三命豈意捨家事佛隨順流俗之名

### 僧合藥

事鈔引善見律云作醫師得吉羅爲出  
家五衆合藥者得若和尚父母在寺疾

病弟子亦得爲合藥○資持記曰今時醫者本爲求財  
既非道業正乖聖教懷慈濟物未見其人然古之高僧

亦有兼濟故僧傳梁僧傳第四明晉右法開善通方脉或問  
法師高明剛簡何以醫術經懷對曰明六度以除四魔

之疾

### 服藥七日

今ノ俗藥ヲ吞ニ一七日ヲ一週  
ト名テ藥功ヲ試ハ是醫書ノ說

珠聞按スルニ内典ノ説ニ據ル乎行宗記下三十二云  
僧祇佛問醫師比丘欲使畜藥幾日得安穩答曰藥勢  
相接七日可知佛言聽七日畜○簡正記云七日約能就法  
者准成論服之七日堅病得消今約此藥消之功能就  
其教法受服開  
至七以為分限

**毘首羯磨** 佛像ニ天竺毘首羯磨ノ作ト云  
アリ毘首羯磨此ニハ翻種種工

巧故ニ天竺毘首羯磨ノ作ト云ハ天竺ノ佛工ノ作  
ト云コト也而ニ世俗不知之西域佛師名ト思ヘリ

**擊鐘集衆** 佛ノ制レ玉フハ三乗ノ僧衆  
ヲ集メ三惡趣ヲ苦ヲ

脱セシメンカ爲ニ二三下打ツヲナレ梅檀散尼茶玉  
ノ清ル因緣ニヨリテ四十下五十下等ト擊ツコトヲ  
開シ玉ヘリシカレ凡トレヲモ終リニ三下打テ三乗衆ヲ  
招クコト也余ルニ今時ノ擊チマウハ大ニ非法ナリ

**火難打鐘** 火災アレバ打鐘集衆コト律ニ  
出タリ五分律云若野火來當打

捷雅鐘  
唱令

ハクハツノ子シヤウ  
**白髮年少** 繼ヒ白髮ノ老僧ナリトモ無徳  
ナレバ小僧ニ同シ此ヲ白髮年

少ト云行事鈔云律中ニ阿難衆ヲ攝スルニ無法ナ  
ルヲ迦葉見テ訶シテ年少ト呼阿難問云我今頭白

シ何故ニ年少ト呼玉フ迦  
葉答曰汝不善察同年少

**伽藍舊地** 俗ニ傳昔ノ伽藍ノ地ニ俗家ヲ  
建レバ其家不榮子孫不續故ニ

此ヲ忌ト云按スルニ事鈔引小法滅盡經云劫火起  
時曾作伽藍所不爲火焚乃至金剛界爲土臺也ト云

ヘリ此經ニ依レハ不淨ノ在

家ヲ立崇アルベキ事ナリ

**修羅宮悉地** 修羅宮悉地ヲ問フ 答曰  
陀羅尼集經烏樞沙摩軌ニ

咒法ヲ説オハリテ云修羅女及仙人女等出逆行者  
入内供養常與甘露飲行者齒髮皮膚並自脫去更得

新生其人身形如似金色持咒人得一千年活カ如金  
剛一千年後命終即生忉利天上自身即爲忉利天王

○千轉陀羅尼軌 集經 二咒法ヲ説テ曰 淺秘故 其地  
開而作孔穴咒師得入欲住得見彌勒佛者即任意住



# 誕生日賀

俗ニ毎年ノ誕生日ノ賀ヲ爲ス  
リ按スルニ秘軌ニ此法出タリ

金剛壽命陀羅尼念誦法曰若能於三長齋月正五九月ナリ

或自本生日誕生日ナリ作是供養能除災難增益壽命乃至

一切賢聖

擁護其人

# 非業死

非業死トハ天死ヲ云フ謂閻浮人壽  
定業非ト非業死云其本説ヲ出サ

バ金剛壽命陀羅尼經曰爾時世尊向東方彈指召集

一切如來作是誓言十方一切如來爲衆生故證菩提

者皆助我今我以一切如來威神力故悉令一切衆生

轉非命業非業死ナリ使增壽命我昔未爲衆生轉此法輪

於今方轉能令衆生壽命色力皆得成就無有

死怖乃至說一切如來壽命陀羅尼曰云云

# 持金剛

問密家ノ持金剛并舍利ヲ内ル等  
答曰陀羅尼集經第

二數珠法品云佛在耆闍崛山大會演説諸陀羅尼秘密法

藏時金剛藏菩薩從座而起前立佛而言世尊如來今

會説此微妙可貴之法我等心中甚大歡喜得未曾有

是諸欲界天魔波旬及鬼神等莫不戰慄我等思惟諸

魔心意實難測量或欺或叛若不豫防恐被輕慢我諸  
佛法惟願世尊聽我出一不可思議難測之法當得護  
持如來正法降伏諸魔不令魔等於諸世間為之暴亂  
時佛歎言善哉善哉爾時金剛藏菩薩忽從頂上湧出  
三股跋折囉形如金光色當出之時大千世界六種震  
動現座鬼神一時崩倒佛語鬼神汝等莫怕我金剛藏  
有如是等神通自在威力故涌出如此難測之相以此  
當助護我正法我今印可仍以過去真佛舍利七粒付  
囑菩薩令其舍利隱在其中將為實信相護持防諸外  
道欲界天魔眾心生輕慢因即稱名摩訶跋折囉是故

常能威侍我側拒諸魔事既有益亦願有人持我法  
者及持菩薩金剛天等陀羅尼法皆須具足如法之相  
而常擬備此大ニ  
作跋折  
囉法并ニ功能  
詳ニ出タリ

覆面瞿瞿經下云二葉持誦新島擊其面門文  
是覆面ノ本說ナリ又餘軌ニ名淨島

支度支度トハ本尊供養物ノ支具イカホドト  
度度コシラユル意ナリ此文字ノ出處ヲ釋

ルニ集經十三三二葉莊嚴道場及供養具支料度法ト  
標題セリ然レハ俗ニ食物割烹ナドヲ支度ト云モ

此意

ナリ

神託多佛語神國決疑編曰伊勢神宮ニ佛法ヲ避トス而シ臣實ニ

避升ニ非ス惟臨奈祀之場屏息耳然ルニ神宮秘記

ノ中以内典解神道者多シ神若佛法ヲ升玉ハ秘記

託宣ノ中安ゾ一字モ佛語ヲ用ヒンヤ今畧出其證

○倭姬命世記曰諸法如影像清淨無假穢取説不可

得皆從因業生禮懺後夜偈○又曰悉地則生悉地出大日經

○阿波良波命記曰伊弉諾尊到筑紫日向小戸橋之

櫛木原而禊除之時洗左眼因以生日天子復洗右眼

以生日天子天子月天○大田命訓傳曰天照皇太

神則大日靈貴故號曰天子以虛空為正體焉故曰天

照太神亦止由氣皇太神則月天子也故曰金剛神亦

名天御中主神以水德利萬物故名曰御饌都神惟諸

神福田此文多已上八畧ノ出之曲ニ觀ント思ハ

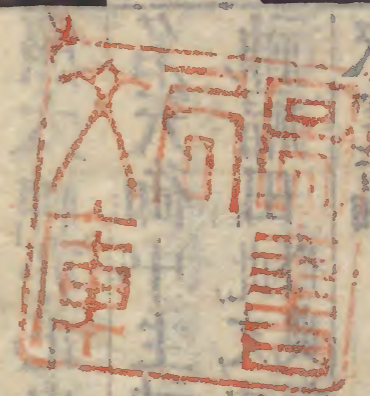
決定編

ヲ披ケ

眞俗佛事編卷六 終

皇都書肆  
澤田吉左衛門壽梓  
廿七

享保十三戊申年九月吉日



大正...  
皇都書肆  
澤田吉左衛門壽梓  
大正...  
皇都書肆  
澤田吉左衛門壽梓

德榮所藏

皇都書肆

洛東知恩院門前

澤田吉左衛門壽梓

