

五分利公債相場表

年 月	最 高	最 低	平 均	年 月	最 高	高 低	平 均
明治31年	94.85	91.33	93.48	大正 8年 1月	92.80	91.30	92.58
32年	95.80	91.25	92.93	2月	92.75	92.75	92.75
33年	92.80	86.50	89.64	3月	90.50	89.80	90.24
34年	88.50	80.25	84.60	4月	90.20	90.10	90.18
35年	88.50	80.25	85.49	5月	90.20	90.00	90.18
36年	94.10	87.00	89.91	6月	90.20	90.20	91.20
37年	89.95	81.20	84.46	7月	91.20	90.70	91.07
38年	92.30	74.00	81.67	8月	91.10	91.10	91.10
39年	97.00	88.70	91.11	9月	89.50	88.50	89.00
40年	92.00	86.50	90.11	10月	89.35	88.00	88.62
41年	88.20	78.40	82.66	11月	88.00	88.00	88.00
42年	97.80	87.60	93.38	12月	89.50	87.50	88.17
43年	102.60	98.50	100.71	大正 9年 1月	87.93	87.93	87.93
44年	101.00	95.00	98.28	2月	87.52	87.52	87.52
大正 1年	95.00	90.00	92.08	3月	85.50	84.30	85.10
2年	93.50	87.50	90.53	4月	83.88	83.88	83.88
3年	93.70	84.50	90.79	5月	83.47	80.17	81.83
4年	95.50	84.70	89.70	6月	83.55	80.25	81.78
5年	97.00	91.70	93.67	7月	83.83	82.83	83.21
6年	95.50	92.00	93.54	8月	83.42	82.50	82.86
大正 7年 1月	94.50	93.20	93.65	9月	81.25	80.75	81.01
2月	94.50	94.50	94.50	10月	81.45	80.70	81.15
3月	92.50	92.50	92.50	11月	80.70	79.60	80.08
4月	92.50	92.50	92.50	12月	80.70	79.50	80.23
5月	93.50	92.50	92.98	大正10年 1月	86.90	80.20	84.43
6月	93.40	93.00	93.29	2月	85.25	84.60	84.91
7月	93.00	93.00	93.00	3月	84.80	82.65	83.64
8月	93.00	93.00	93.00	4月	82.65	81.50	82.04
9月	91.20	90.50	90.78	5月	82.15	81.10	81.52
10月	91.60	90.50	90.83	6月	82.30	81.90	82.30
11月	91.00	90.80	90.99	7月	83.30	83.15	82.30
12月	91.30	91.00	91.08				

公社債及金融統計

五分利公債相場表

年 月	最 高	最 低	平 均	年 月	最 高	最 低	平 均
大正10年 8月	86.70	84.50	85.74	大正11年 7月	83.20	81.00	82.31
9月	85.30	82.00	84.90	8月	82.80	81.45	81.95
10月	85.00	81.00	83.44	9月	82.40	80.75	81.46
11月	82.40	80.45	82.01	10月	82.55	82.25	82.49
12月	81.90	81.45	81.90	11月	84.90	82.50	83.84
大正11年 1月	82.40	81.50	81.98	12月	84.95	84.65	84.75
2月	81.80	80.55	81.41	大正12年 1月	86.90	84.95	86.20
3月	81.10	79.80	80.67	2月	87.00	86.80	86.88
4月	80.70	80.10	80.49	3月	86.80	84.85	85.70
5月	80.95	89.00	80.51	4月	85.00	83.20	84.47
6月	81.85	80.40	80.71	5月	85.25	85.00	85.05
第 一 種 五 分 利							
大正12月 6月	86.20	85.50	85.54	大正14年 1月	83.10	83.00	83.05
7月	86.00	85.80	86.92	2月	83.65	83.00	83.21
8月	85.85	85.55	85.74	3月	83.75	85.50	83.69
9月	—	—	—	4月	83.90	83.15	83.30
10月	83.60	83.30	83.37	5月	84.55	83.10	83.75
11月	83.70	83.70	83.70	6月	84.20	83.90	84.17
12月	85.70	83.70	84.21	7月	84.25	82.20	84.20
大正13年 1月	85.85	85.65	85.77	8月	84.50	84.20	84.26
2月	85.85	83.80	85.31	9月	84.40	84.30	84.35
3月	85.10	84.60	84.77	10月	84.50	84.40	84.42
4月	84.75	84.65	84.71	11月	84.75	84.40	84.47
5月	84.65	83.55	83.77	12月	86.70	84.50	85.66
6月	84.50	83.60	83.85	昭和 1年 1月	86.75	86.55	86.65
7月	85.25	84.50	84.84	2月	86.60	86.55	86.57
8月	84.70	84.40	84.68	3月	86.60	86.45	86.55
9月	85.00	84.70	84.83	4月	86.55	86.50	86.54
10月	84.70	84.50	84.62	5月	86.55	86.55	86.55
11月	84.50	83.50	83.77	6月	86.60	86.55	86.56
12月	83.50	83.00	83.33	7月	86.60	86.55	86.58

公社債及金融統計

五分利公債相場表

年	月	最高	最低	平均	年	月	最高	最低	平均
<b>第二種五分利</b>									
大正12年	6月	85.05	85.00	85.00	大正14年	1月	83.10	83.00	83.02
	7月	85.00	85.00	85.00		2月	83.10	83.00	83.03
	8月	85.00	85.00	85.00		3月	83.10	83.00	83.02
	9月	—	—	—		4月	83.05	82.95	82.99
	10月	83.05	82.75	83.02		5月	84.50	83.00	83.68
	11月	83.05	83.00	83.01		6月	84.05	83.70	83.97
	12月	85.00	83.00	83.37		7月	84.00	84.00	84.00
大正13年	1月	85.05	84.70	84.96		8月	84.45	84.00	84.11
	2月	85.00	83.25	84.60		9月	84.35	84.10	84.13
	3月	84.50	83.80	84.05		10月	84.30	84.20	84.20
	4月	84.10	83.90	83.99		11月	84.35	84.20	84.23
	5月	83.85	83.00	83.10		12月	84.30	84.30	85.31
	6月	83.90	83.00	83.10	昭和1年	1月	86.35	86.30	86.30
	7月	83.50	82.95	83.08		2月	86.30	86.30	86.30
	8月	83.50	83.00	83.00		3月	86.30	86.30	86.30
	9月	83.00	83.00	83.00		4月	86.35	86.25	86.30
	10月	83.05	83.00	83.00		5月	86.30	86.30	86.30
	11月	83.05	83.00	83.00		6月	86.30	86.30	86.30
	12月	83.00	82.90	82.99		月	86.35	86.30	86.32
<b>第一五分利</b>									
昭和1年	8月	87.55	86.80	87.55	昭和2年	5月	89.00	88.15	88.68
	9月	86.80	86.60	86.73		6月	88.10	87.60	87.82
	10月	87.30	86.60	86.94		7月	89.50	87.65	88.37
	11月	87.50	86.60	86.92		8月	89.60	89.30	89.47
	12月	87.55	86.70	86.85		9月	92.30	89.90	90.53
昭和2年	1月	88.60	87.40	88.02		10月	93.00	90.60	92.22
	2月	88.95	87.90	88.39		11月	92.55	91.50	92.13
	3月	90.00	88.80	89.20		12月	92.60	90.50	91.36
	4月	89.10	88.00	88.63					

公社債及金融統計

五分利公債相場表

年	月	最高	最低	平均	年	月	最高	最低	平均
昭和3年	1月	93.90	92.40	93.01	昭和5年	8月	90.80	86.70	90.23
	2月	93.90	93.00	93.41		9月	90.10	87.50	88.96
	3月	93.05	92.35	92.63		10月	89.50	87.60	88.64
	4月	93.85	92.60	93.22		11月	91.50	89.05	90.14
	5月	95.40	93.60	94.32		12月	91.50	90.70	91.45
	6月	96.50	95.10	95.48	昭和6年	1月	90.70	90.00	90.23
	7月	97.75	96.10	97.21		2月	92.80	91.10	91.92
	8月	96.60	93.00	95.23		3月	94.50	92.70	93.57
	9月	94.00	92.00	93.26		4月	93.00	93.00	93.00
	10月	92.70	89.00	91.48		5月	95.50	91.00	93.80
	11月	93.20	90.70	92.27		6月	95.20	94.40	94.72
	12月	94.00	93.00	93.60		7月	97.50	96.30	96.75
昭和4年	1月	95.50	93.40	94.24		8月	94.50	93.80	94.15
	2月	95.30	94.20	94.83		9月	94.80	89.50	92.12
	3月	94.00	93.40	93.68		10月	91.00	87.00	88.25
	4月	93.70	91.00	92.77		11月	87.00	86.00	86.65
	5月	91.80	91.00	91.43		12月	86.70	86.70	86.70
	6月	92.50	91.50	91.93	昭和7年	1月	87.50	87.50	87.50
	7月	93.00	92.30	92.70		2月	87.00	86.30	86.65
	8月	92.00	91.30	91.64		3月	87.30	86.50	86.93
	9月	92.30	91.30	91.82		4月	89.80	86.95	87.73
	10月	91.60	91.00	91.43		5月	89.00	86.00	89.00
	11月	91.80	91.60	91.74		6月	92.00	89.50	90.70
	12月	92.00	91.50	91.80		7月	91.10	91.10	91.10
昭和5年	1月	92.50	91.80	92.01		8月	95.00	91.00	92.58
	2月	92.00	91.50	91.75		9月	94.50	93.00	93.85
	3月	92.00	91.70	91.90		10月	97.00	94.10	95.37
	4月	91.90	91.40	91.66		11月	98.50	97.00	98.00
	5月	91.80	91.40	91.63		12月	99.00	98.00	98.38
	6月	92.00	90.50	91.41	昭和8年	1月	99.00	98.00	98.33
	7月	91.55	91.50	91.36		2月	97.00	94.00	95.25

公社債及金融統計

五分利公債相場表

公社債及金融統計

年 月	最 高	最 低	平 均	年 月	最 高	最 低	平 均
昭和8年3月	98.50	95.50	97.03	昭和9年8月	102.90	102.10	102.30
4月	99.00	98.70	98.85	9月	102.60	101.30	102.23
5月	99.50	99.00	99.25	10月	103.00	102.00	102.58
6月	100.20	99.00	99.87	11月	102.50	101.00	101.91
7月	101.80	101.20	101.50	12月	102.00	101.50	101.73
8月	102.50	101.30	101.77	昭和10年1月	102.70	101.50	102.33
9月	104.00	101.40	102.53	2月	103.00	102.30	102.56
10月	103.00	101.00	101.84	3月	104.00	102.80	103.39
11月	102.50	101.00	101.81	4月	103.90	103.00	103.33
12月	103.50	102.50	103.00	5月	103.70	103.33	103.50
昭和9年1月	103.80	103.80	103.80	6月	104.10	103.50	103.83
2月	104.00	103.95	103.48	7月	104.40	103.90	104.12
3月	105.10	104.00	104.58	8月	104.30	100.00	104.00
4月	105.90	105.50	105.76	9月	104.20	103.90	104.09
5月	106.50	105.50	105.89	10月	104.20	103.90	104.09
6月	106.30	105.80	106.00	11月	104.30	104.00	104.06
7月	106.20	102.80	105.26	12月	105.00	104.00	104.45
<b>第 二 五 分 利</b>							
昭和1年8月	86.57	86.55	86.55	昭和2年7月	87.70	86.80	87.22
9月	86.60	86.50	86.55	8月	87.70	87.20	87.42
10月	87.10	86.55	86.75	9月	91.00	87.25	89.02
11月	88.85	86.55	86.62	10月	91.70	90.20	91.21
12月	86.55	86.55	86.66	11月	91.50	90.10	90.90
昭和2年1月	87.10	86.55	86.55	12月	91.50	90.00	90.68
2月	87.35	86.55	86.75	昭和3年1月	92.70	91.30	92.25
3月	88.70	87.10	87.69	2月	93.30	92.25	92.63
4月	87.90	86.80	87.37	3月	92.30	92.00	92.16
5月	87.90	86.70	87.32	4月	92.45	92.20	92.32
6月	87.00	86.80	86.86	5月	94.20	92.40	93.10
				6月	96.15	94.05	94.62

五分利公債相場表

公社債及金融統計

年 月	最 高	最 低	平 均	年 月	最 高	最 低	平 均
昭和3年7月	96.90	95.80	96.43	昭和6年2月	91.80	90.80	91.42
8月	96.10	92.40	94.57	3月	93.40	91.40	92.17
9月	93.50	91.20	92.64	4月	92.90	91.60	92.28
10月	92.10	88.40	90.79	5月	94.40	92.50	93.41
11月	92.70	90.10	91.66	6月	95.20	94.40	94.72
12月	93.30	92.20	92.72	7月	97.35	94.60	96.06
昭和4年1月	94.10	92.40	93.01	8月	94.90	93.20	94.07
2月	93.95	92.50	93.37	9月	94.60	88.50	91.97
3月	92.70	92.40	92.55	10月	90.30	86.90	87.67
4月	92.45	89.55	91.04	11月	87.00	86.00	86.53
5月	90.10	88.90	89.74	12月	86.40	85.70	86.16
6月	91.30	89.90	90.85	昭和7年1月	87.20	86.60	87.02
7月	92.55	91.00	91.55	2月	87.35	86.50	86.90
8月	91.40	90.95	91.13	3月	86.80	85.85	86.20
9月	91.90	90.95	91.50	4月	86.90	86.60	86.80
10月	91.80	91.30	91.58	5月	87.70	86.95	87.20
11月	91.70	91.20	91.40	6月	90.00	87.20	88.78
12月	91.55	91.15	91.35	7月	91.60	90.20	90.78
昭和5年1月	91.80	91.35	91.51	8月	93.00	90.75	91.77
2月	94.85	91.00	91.23	9月	94.05	93.50	93.75
3月	91.60	91.05	91.26	10月	95.60	94.10	93.63
4月	91.45	91.30	91.38	11月	97.80	95.90	97.08
5月	91.50	91.10	91.33	12月	98.90	97.45	98.03
6月	91.60	89.65	90.76	昭和8年1月	99.10	97.70	98.58
7月	91.10	90.70	90.88	2月	97.40	93.00	95.20
8月	90.90	88.80	89.71	3月	97.70	96.80	97.25
9月	89.35	86.80	88.55	4月	98.60	98.40	98.55
10月	88.80	84.80	87.57	5月	99.00	98.80	98.90
11月	90.85	88.50	89.96	6月	100.35	99.30	99.71
12月	91.00	89.50	90.68	7月	102.00	100.90	101.58
昭和6年1月	91.10	88.50	89.86	8月	103.30	101.75	102.39

五分利公債相場表

年 月	最 高	最 低	平 均	年 月	最 高	最 低	平 均
昭和 8年 9月	104.40	102.00	102.96	昭和 9年 11月	103.30	101.90	102.62
10月	102.85	101.80	102.18	12月	102.70	102.25	102.48
11月	102.50	101.85	102.14	昭和 10年 1月	102.90	102.50	102.70
12月	103.85	102.60	103.38	2月	103.30	102.85	103.11
昭和 9年 1月	104.10	103.50	103.81	3月	104.05	103.40	103.65
2月	104.05	103.75	103.89	4月	103.95	103.35	103.68
3月	105.40	104.15	104.60	5月	103.95	103.75	103.83
4月	106.00	105.55	105.74	6月	104.30	103.90	104.08
5月	106.50	105.60	105.96	7月	104.55	104.05	104.27
6月	106.45	105.80	106.11	8月	104.40	104.10	104.26
7月	106.20	103.50	105.13	9月	104.45	104.00	104.30
8月	104.15	102.40	103.42	10月	104.30	104.00	104.19
9月	102.90	102.50	102.71	11月	104.60	104.20	104.44
10月	103.30	102.60	102.90	12月	105.70	104.55	105.03
<b>第 三 五 分 利</b>							
昭和 1年 8月	86.30	86.30	86.30	昭和 2年 11月	91.05	90.00	90.59
9月	86.30	86.30	86.30	12月	91.30	90.00	90.50
10月	86.95	86.30	86.51	昭和 3年 1月	92.60	90.95	91.89
11月	86.65	86.30	86.42	2月	92.90	92.05	92.41
12月	86.35	86.30	86.31	3月	92.20	91.95	92.07
昭和 2年 1月	86.90	86.30	86.47	4月	92.30	92.05	92.18
2月	86.60	86.35	86.45	5月	94.00	92.20	92.67
3月	86.75	86.30	86.48	6月	95.75	93.50	94.25
4月	86.65	86.30	86.42	7月	96.65	95.65	96.22
5月	86.60	86.30	86.46	8月	96.00	92.60	94.46
6月	86.70	86.50	86.62	9月	93.50	91.00	92.64
7月	87.50	86.60	87.02	10月	92.15	88.70	90.83
8月	87.45	87.05	87.25	11月	92.60	90.10	91.69
9月	89.80	87.10	88.20	12月	93.40	92.20	92.76
10月	91.20	88.85	90.55				

五分利公債相場表

年 月	最 高	最 低	平 均	年 月	最 高	最 低	平 均
昭和 4年 1月	94.20	92.50	93.04	昭和 6年 8月	94.90	93.20	94.14
2月	94.00	92.20	93.48	9月	94.95	88.40	92.77
3月	92.75	92.40	92.59	10月	90.30	86.70	87.86
4月	92.45	89.40	91.18	11月	88.10	84.90	86.73
5月	90.15	88.85	89.83	12月	87.80	85.00	86.20
6月	91.40	90.00	90.89	昭和 7年 1月	87.75	86.00	87.09
7月	92.70	90.70	91.66	2月	87.40	85.80	86.81
8月	91.55	90.90	91.25	3月	87.20	85.80	86.44
9月	92.05	91.05	91.59	4月	87.20	86.25	86.76
10月	92.10	91.35	91.72	5月	87.65	86.70	87.14
11月	91.75	91.35	91.55	6月	90.35	87.50	88.80
12月	91.65	91.40	91.59	7月	91.90	90.20	90.90
昭和 5年 1月	91.75	91.40	91.55	8月	93.95	90.25	91.03
2月	91.35	91.20	91.27	9月	94.15	92.55	93.67
3月	91.60	91.10	91.32	10月	95.85	93.65	94.02
4月	91.50	91.40	91.48	11月	98.05	95.30	96.92
5月	91.60	91.05	91.38	12月	99.00	97.40	98.12
6月	91.60	89.70	91.00	昭和 8年 1月	99.15	97.40	98.47
7月	91.10	90.75	90.95	2月	97.85	92.60	95.83
8月	90.80	88.70	89.91	3月	98.35	94.55	96.70
9月	89.75	86.65	88.59	4月	98.75	98.15	98.32
10月	89.50	85.40	87.92	5月	99.15	98.35	98.76
11月	90.75	89.15	89.95	6月	101.00	99.10	99.89
12月	90.85	89.80	90.57	7月	102.10	100.90	101.59
昭和 6年 1月	91.25	88.60	90.12	8月	103.35	101.65	102.01
2月	92.00	90.85	91.37	9月	104.40	101.60	102.82
3月	93.70	91.40	92.41	10月	103.00	101.65	102.39
4月	92.90	91.55	92.54	11月	102.60	101.80	102.21
5月	94.80	92.50	93.56	12月	103.85	102.45	103.34
6月	95.50	94.40	95.05	昭和 9年 1月	104.05	103.60	103.79
7月	97.40	94.00	96.18	2月	104.10	103.70	103.90

公社債及金融統計

公社債及金融統計

### 五分利公債相場表

年 月	最 高	最 低	平 均	年 月	最 高	最 低	平 均
	円	円	円		円	円	円
昭和9年 3月	105.45	104.05	104.41	昭和10年 2月	103.45	102.85	103.11
4月	106.00	105.55	105.74	3月	104.05	103.40	103.66
5月	106.50	105.60	105.92	4月	103.95	103.40	103.69
6月	106.45	105.85	106.11	5月	104.00	103.75	103.84
7月	106.20	103.50	105.10	6月	104.30	103.90	104.10
8月	104.15	102.35	103.55	7月	104.55	104.05	104.26
9月	102.90	102.60	102.70	8月	104.40	104.10	104.27
10月	103.35	102.55	102.90	9月	104.45	104.00	104.31
11月	103.20	101.95	102.63	10月	104.30	104.00	104.21
12月	102.70	102.25	102.48	11月	104.60	104.20	104.42
昭和10年 1月	102.90	102.50	102.70	12月	105.70	104.55	105.03

公社債及金融統計

### 特別五分利公債相場表

年 月	最 高	最 低	平 均	年 月	最 高	最 低	平 均
	円	円	円		円	円	円
明治39年	92.05	89.50	90.87	大正3年 7月	95.10	94.80	94.99
40年	92.10	83.60	88.37	8月	94.90	92.00	93.80
41年	91.60	79.30	84.60	9月	94.00	92.00	92.69
42年	98.80	87.60	93.69	10月	93.20	92.74	92.96
43年	102.50	97.90	100.84	11月	93.30	92.70	93.03
44年	101.20	95.00	98.63	12月	90.70	88.10	90.08
大正1年	97.55	92.30	95.33	大正4年 1月	93.55	90.40	92.89
2年	95.90	91.55	93.37	2月	93.60	93.25	93.49
大正3年 1月	95.40	92.45	93.96	3月	94.95	93.55	94.40
2月	96.00	95.20	95.68	4月	94.90	93.20	94.09
3月	96.05	95.75	95.88	5月	96.00	94.00	94.64
4月	96.15	95.70	95.86	6月	96.65	92.85	94.52
5月	97.20	96.00	96.62	7月	94.30	92.80	93.56
6月	95.00	94.45	94.65	8月	95.40	93.80	94.48
				9月	95.40	95.00	95.14

### 特別五分利公債相場表

年 月	最 高	最 低	平 均	年 月	最 高	最 低	平 均
	円	円	円		円	円	円
大正4年10月	97.00	95.50	96.64	大正7年 5月	97.30	96.00	96.82
11月	99.50	96.90	98.15	6月	94.60	94.40	94.47
12月	96.80	95.50	95.87	7月	94.50	94.30	94.43
大正5年 1月	96.20	95.50	95.91	8月	94.30	94.00	94.19
2月	95.70	95.40	95.50	9月	94.30	93.90	94.05
3月	95.50	95.30	95.38	10月	94.00	93.60	93.74
4月	95.65	95.40	95.55	11月	94.00	93.60	93.67
5月	97.10	95.65	96.37	12月	91.50	91.50	91.50
6月	95.45	94.70	95.19	大正8年 1月	93.60	91.50	92.95
7月	99.20	95.45	96.68	2月	93.10	92.95	93.05
8月	99.20	97.70	98.42	3月	93.00	92.20	92.62
9月	98.15	96.80	97.58	4月	92.60	92.50	92.57
10月	99.30	98.10	98.28	5月	93.20	92.50	92.58
11月	100.10	99.50	99.84	6月	91.00	90.70	90.83
12月	97.10	94.20	95.48	7月	91.00	91.30	91.05
大正6年 1月	94.80	94.50	94.69	8月	91.30	91.00	91.15
2月	95.45	94.80	95.18	9月	91.25	90.80	91.11
3月	96.50	95.10	95.44	10月	91.30	90.60	90.95
4月	97.90	96.50	97.09	11月	91.30	90.80	91.13
5月	97.90	97.80	97.88	12月	89.80	89.00	89.29
6月	95.40	95.15	95.33	大正9年 1月	89.48	88.58	89.17
7月	96.70	95.25	95.73	2月	88.77	87.87	88.23
8月	97.00	96.50	96.73	3月	87.55	86.75	86.92
9月	96.50	95.50	95.97	4月	86.33	84.33	85.05
10月	96.80	96.10	96.37	5月	84.92	82.42	83.78
11月	97.00	96.15	96.42	6月	88.00	83.70	84.52
12月	94.70	94.30	94.47	7月	87.58	86.68	86.95
大正7年 1月	95.80	94.30	95.21	8月	86.97	85.37	86.23
2月	95.90	95.70	95.78	9月	85.25	84.65	84.97
3月	95.80	95.50	95.63	10月	85.25	84.75	84.87
4月	96.20	95.80	95.80	11月	85.00	85.50	84.76

公社債及金融統計

特別五分利公債相場表

年 月	最 高	最 低	平 均	年 月	最 高	最 低	平 均
大正 9年12月	85.10	84.50	84.81	大正12年 7月	90.65	89.50	89.69
大正10年 1月	88.40	84.70	86.83	8月	89.90	89.70	89.84
2月	87.70	86.50	87.02	9月	—	—	—
3月	87.45	87.00	87.20	10月	87.30	87.20	87.25
4月	87.25	86.20	86.80	11月	87.90	87.30	87.69
5月	87.10	85.80	86.36	12月	89.80	87.90	88.35
6月	88.00	87.00	87.50	大正13年 1月	89.85	89.60	89.74
7月	89.10	87.70	88.13	2月	89.90	87.50	89.29
8月	90.80	89.20	90.40	3月	89.40	88.80	89.09
9月	89.70	87.70	89.08	4月	89.15	88.99	89.03
10月	87.90	86.10	87.01	5月	88.95	88.80	88.62
11月	86.70	86.20	86.57	6月	90.10	89.00	89.43
12月	87.20	86.60	86.93	7月	90.25	89.40	89.86
大正11年 1月	87.60	87.00	87.39	8月	89.60	89.40	89.49
2月	87.60	87.00	87.38	9月	90.30	89.45	90.06
3月	86.80	84.60	85.58	10月	90.35	90.25	90.28
4月	85.60	85.30	85.46	11月	90.35	90.20	90.25
5月	85.50	85.05	85.30	12月	90.40	90.05	90.22
6月	87.00	85.25	85.84	大正14年 1月	90.55	90.30	90.44
7月	89.10	86.95	88.31	2月	91.20	90.55	90.85
8月	89.10	88.20	88.76	3月	91.00	90.90	90.99
9月	88.75	87.90	88.20	4月	91.20	90.85	90.96
10月	90.00	86.00	89.46	5月	92.40	90.90	91.61
11月	90.80	89.05	89.58	6月	92.20	91.95	92.06
12月	89.30	88.90	89.21	7月	92.30	92.00	92.17
大正12年 1月	90.75	89.30	89.98	8月	92.30	92.05	92.15
2月	90.90	90.75	90.80	9月	92.15	91.90	92.01
3月	90.66	89.00	89.75	10月	92.05	91.85	91.93
4月	89.00	88.15	88.63	11月	92.35	92.05	92.15
5月	88.60	88.20	88.40	12月	92.85	92.10	92.41
6月	89.50	88.20	88.70	昭和 1年 1月	93.35	92.75	93.16

公社債及金融統計

特別五分利公債相場表

年 月	最 高	最 低	平 均	年 月	最 高	最 低	平 均
昭和 1年 2月	93.60	93.25	93.44	昭和 3年 9月	100.00	99.90	99.94
3月	93.60	93.25	93.39	10月	100.00	96.60	98.81
4月	93.25	92.40	92.94	11月	99.20	97.50	98.27
5月	92.35	91.85	92.05	12月	99.65	99.10	99.35
6月	92.05	91.85	91.97	昭和 4年 1月	100.40	99.50	100.00
7月	92.55	91.80	92.02	2月	100.40	100.10	100.20
8月	92.20	91.90	92.06	3月	100.20	100.00	100.10
9月	91.95	91.80	91.88	4月	100.20	99.00	99.80
10月	92.70	91.85	92.45	5月	99.80	99.20	99.50
11月	93.90	92.55	93.07	6月	100.00	99.50	99.70
12月	93.40	92.50	93.15	7月	100.10	99.90	100.00
昭和 2年 1月	93.80	93.35	93.56	8月	100.10	99.90	99.90
2月	94.95	93.60	94.18	9月	100.10	100.00	100.00
3月	94.95	94.00	94.66	10月	100.00	99.80	99.90
4月	95.00	94.30	94.64	11月	100.05	99.70	99.97
5月	94.60	94.70	94.80	12月	99.80	99.20	99.57
6月	94.90	94.65	94.70	昭和 5年 1月	100.00	99.40	99.70
7月	96.30	94.70	95.40	2月	100.00	99.70	99.75
8月	96.40	96.25	96.30	3月	100.00	99.70	99.85
9月	98.00	96.25	97.17	4月	100.00	99.90	99.95
10月	98.60	97.70	98.34	5月	100.00	99.70	99.91
11月	98.65	98.00	98.44	6月	100.00	99.40	99.80
12月	98.80	97.80	98.21	7月	100.00	99.80	99.96
昭和 3年 1月	100.00	98.70	99.54	8月	100.00	99.80	99.92
2月	99.85	99.50	99.66	9月	100.05	99.90	99.90
3月	99.50	99.20	99.36	10月	100.05	99.50	99.80
4月	99.65	99.25	99.42	11月	100.00	99.80	99.88
5月	99.80	99.45	99.63	12月	100.00	99.70	99.90
6月	100.00	99.70	99.90	昭和 6年 1月	100.25	99.50	99.90
7月	100.05	99.90	99.96	2月	100.65	99.70	100.31
8月	100.00	99.90	99.97	3月	101.30	100.50	100.80

公社債及金融統計

特別五分利公債相場表

年 月	最 高	高 低	平 均	年 月	最 高	最 低	平 均
昭和 6年 4月	101.00	100.40	100.71	昭和 8年 11月	101.70	100.50	101.14
5月	101.20	100.70	100.89	12月	102.00	100.50	101.32
6月	101.60	100.50	101.15	昭和 9年 1月	102.30	101.00	101.93
7月	101.80	101.00	101.48	2月	102.30	101.20	101.87
8月	100.70	100.30	100.59	3月	101.90	100.80	101.21
9月	101.00	99.50	100.24	4月	101.50	101.10	101.33
10月	99.00	94.00	96.40	5月	101.80	101.00	101.52
11月	96.70	95.55	96.13	6月	101.80	101.50	101.69
12月	95.80	94.50	95.13	7月	101.70	101.25	101.51
昭和 7年 1月	97.00	95.30	96.47	8月	101.40	101.35	101.38
2月	96.90	95.50	96.43	9月	101.40	101.00	101.32
3月	97.00	96.40	96.73	10月	101.20	100.50	101.02
4月	96.90	96.30	96.67	11月	101.05	100.70	100.88
5月	97.70	96.70	97.20	12月	100.90	100.60	100.72
6月	100.00	97.60	99.04	昭和 10年 1月	100.95	100.80	100.86
7月	100.05	99.50	99.82	2月	100.95	100.75	100.86
8月	100.80	99.80	100.30	3月	100.80	100.40	100.61
9月	100.70	100.00	100.39	4月	100.57	100.65	100.50
10月	100.70	100.10	100.38	5月	100.50	100.45	100.50
11月	101.00	100.20	100.56	6月	100.50	100.40	100.50
12月	101.70	100.30	101.12	7月	100.50	100.40	100.50
昭和 8年 1月	101.90	101.65	101.70	8月	100.50	100.30	100.41
2月	101.65	99.00	100.59	9月	100.30	100.00	100.11
3月	101.75	100.20	100.90	10月	100.00	100.00	100.00
4月	102.10	101.60	101.84	11月	—	—	—
5月	102.20	101.60	101.85	12月	—	—	—
6月	101.80	101.30	101.69				
7月	101.60	100.50	101.44				
9月	101.50	100.30	101.01				
9月	101.70	100.30	100.85				
10月	101.75	100.30	100.89				

公社債及金融統計

甲號五分利公債相場表

年 月	最 高	最 低	平 均	年 月	最 高	最 低	平 均
明治 41年	89.00	80.90	84.14	大正 5年 2月	95.15	94.70	94.81
42年	98.80	86.50	93.36	3月	95.15	94.70	95.00
43年	104.42	97.95	101.34	4月	95.05	94.70	94.99
44年	101.45	94.00	98.42	5月	96.95	95.00	96.03
大正 1年	96.40	91.65	94.34	6月	95.35	94.50	95.06
2年	95.45	90.05	92.34	7月	99.09	95.15	96.56
大正 3年 1月	90.80	89.50	90.30	8月	99.09	97.20	98.21
2月	91.00	89.80	90.91	9月	97.95	96.80	97.54
3月	89.00	88.50	88.92	10月	99.50	97.90	98.15
4月	89.20	89.00	89.14	11月	100.00	99.50	99.83
5月	90.30	89.00	89.19	12月	97.00	94.00	95.40
6月	90.50	90.50	90.50	大正 6年 1月	94.80	94.10	94.61
大正 3年 7月	90.50	90.20	90.40	2月	95.50	94.80	95.17
8月	90.20	90.00	90.08	3月	95.40	95.10	95.35
9月	87.20	87.20	87.20	4月	97.75	96.10	96.84
10月	87.20	87.20	87.20	5月	97.70	97.60	97.67
11月	87.20	87.20	87.20	6月	95.20	95.10	95.20
12月	87.20	87.20	87.20	7月	97.00	95.10	95.58
大正 4年 1月	88.20	86.60	87.71	8月	96.90	96.50	96.71
2月	88.05	87.90	88.00	9月	96.50	95.50	96.01
3月	90.25	88.00	89.30	10月	96.80	96.10	96.31
4月	90.80	89.60	90.40	11月	96.90	95.90	96.41
5月	93.25	90.50	91.56	12月	94.60	94.10	94.28
6月	95.40	90.25	92.23	大正 7年 1月	95.80	94.40	95.15
大正 4年 7月	93.10	91.80	92.46	2月	95.80	95.40	95.63
8月	94.05	92.65	93.48	3月	95.50	95.00	95.24
9月	94.35	93.70	94.03	4月	95.80	95.30	95.40
10月	96.10	94.80	95.53	5月	97.00	95.80	96.62
11月	98.30	95.20	96.58	6月	94.50	93.60	94.03
12月	95.20	93.60	94.80	7月	94.20	93.90	94.10
大正 5年 1月	95.10	93.80	94.80	8月	94.10	93.60	93.82

公社債及金融統計

甲號五分利公債相場表

年	月	最高	最低	平均	年	月	最高	最低	平均
		円	円	円			円	円	円
大正 7年	9月	93.90	93.50	93.59	大正10年	4月	84.25	83.60	84.03
	10月	93.50	93.05	93.26		5月	84.45	84.00	84.34
	11月	93.20	92.95	93.10		6月	84.75	84.40	84.75
	12月	91.55	90.50	90.98		7月	85.10	84.45	84.68
大正 8年	1月	93.30	91.55	92.66		8月	88.10	85.05	87.09
	2月	92.85	92.30	92.67		9月	87.20	85.10	86.28
	3月	92.55	92.20	92.36		10月	85.20	83.60	84.51
	4月	92.55	92.10	92.25		11月	85.20	84.00	84.97
	5月	92.60	92.20	92.40		12月	85.25	84.40	85.25
	6月	90.65	90.35	90.53	大正11年	1月	85.60	85.20	85.43
	7月	90.95	90.50	90.68		2月	85.55	85.10	85.32
	8月	90.65	90.50	90.52		3月	84.90	82.45	83.55
	9月	90.20	89.65	89.95		4月	83.30	82.60	83.05
	10月	90.00	89.11	89.76		5月	83.70	81.50	82.21
	11月	89.60	89.00	89.52		6月	84.19	82.35	83.55
	12月	89.30	86.80	87.30		7月	86.30	83.75	85.21
大正 9年	1月	88.98	86.38	86.92		8月	85.95	85.10	85.50
	2月	86.47	85.67	85.97		9月	86.15	84.85	85.68
	3月	85.55	84.45	85.19		10月	86.45	86.00	86.28
	4月	84.03	83.33	83.49		11月	87.80	86.40	86.87
	5月	83.12	80.92	82.74		12月	87.15	87.00	87.10
	6月	87.00	82.80	83.58	大正12年	1月	88.75	87.15	88.12
	7月	86.58	85.58	86.06		2月	88.95	88.75	88.84
	8月	85.47	84.37	85.15		3月	88.80	87.05	87.74
	9月	83.85	82.30	83.05		4月	87.20	86.50	86.80
	10月	82.85	81.80	82.50		5月	86.85	86.35	86.72
	11月	81.70	81.20	81.39		6月	87.25	86.60	86.92
	12月	83.70	81.80	82.24		7月	88.00	87.25	87.53
大正10年	1月	87.20	83.40	85.94		8月	87.90	87.65	87.81
	2月	86.35	84.65	85.39		9月	—	—	—
	3月	85.10	84.20	84.70		10月	85.45	85.00	85.27

公社債及金融統計

甲號五分利公債相場表

年	月	最高	最低	平均	年	月	最高	最低	平均
		円	円	円			円	円	円
大正12年	11月	85.85	85.45	85.69	昭和 1年	6月	87.85	87.65	87.74
	12月	87.70	85.50	86.12		7月	88.60	87.65	88.09
大年13年	1月	87.70	87.30	87.68		8月	88.25	87.55	87.94
	2月	87.65	85.20	87.01		9月	87.80	87.50	87.60
	3月	86.85	85.90	86.24		10月	88.80	87.50	88.30
	4月	86.20	85.65	86.00		11月	88.75	88.30	88.53
	5月	86.30	85.30	85.64		12月	88.65	88.30	88.46
	6月	87.54	86.00	86.68	昭和 2年	1月	89.25	88.70	89.00
	7月	88.45	87.25	87.72		2月	89.95	89.40	89.68
	8月	87.30	86.45	86.98		3月	89.90	89.15	89.46
	9月	87.90	86.40	87.36		4月	89.50	88.30	88.90
	10月	87.85	87.50	87.69		5月	89.15	88.65	88.96
	11月	87.65	87.50	87.55		6月	89.00	88.75	88.86
	12月	87.90	87.50	87.66		7月	90.80	88.85	89.55
大正14年	1月	88.00	87.75	87.91		8月	90.35	89.85	90.09
	2月	88.90	88.05	88.39		9月	92.30	89.95	91.01
	3月	88.50	88.25	88.42		10月	93.45	91.25	92.74
	4月	88.80	88.40	88.57		11月	93.40	92.10	92.95
	5月	89.20	88.50	88.85		12月	93.60	91.80	92.71
	6月	89.25	88.65	88.86	昭和 3年	1月	95.05	93.55	94.25
	7月	88.65	88.20	88.40		2月	94.90	94.00	94.42
	8月	88.40	88.00	88.19		3月	94.25	93.30	93.58
	9月	88.00	86.00	87.39		4月	94.80	93.65	94.34
	10月	87.00	86.45	86.65		5月	96.30	94.50	95.30
	11月	88.20	86.80	87.39		6月	97.05	95.80	96.31
	12月	90.00	87.70	89.05		7月	98.00	96.65	97.34
昭和 1年	1月	90.15	89.00	89.75		8月	96.95	93.65	95.49
	2月	89.55	88.90	89.28		9月	94.75	92.40	93.72
	3月	88.90	87.95	88.26		10月	93.20	89.30	91.70
	4月	88.25	87.35	88.03		11月	93.55	91.10	92.60
	5月	87.90	87.25	87.53		12月	94.40	93.40	93.90

公社債及金融統計



甲號五分利公債相場表

年	月	最高	最低	平均	年	月	最高	最低	平均
昭和4年	1月	96.30	93.85	94.72	昭和6年	8月	95.95	94.20	95.12
	2月	96.30	94.20	95.54		9月	95.60	89.50	93.60
	3月	94.95	94.40	94.68		10月	91.00	87.50	88.85
	4月	94.55	90.90	93.14		11月	89.15	86.20	87.90
	5月	92.15	90.50	91.69		12月	88.20	86.15	87.13
	6月	93.05	92.10	92.51	昭和7年	1月	88.00	86.65	87.91
	7月	93.60	91.10	92.83		2月	87.70	86.30	87.28
	8月	92.75	91.90	92.37		3月	88.25	86.50	87.38
	9月	93.40	92.25	92.86		4月	88.20	87.20	87.74
	10月	93.15	92.50	92.81		5月	89.70	88.15	88.68
	11月	92.80	92.45	92.66		6月	94.00	89.45	91.35
	12月	92.55	92.40	92.48		7月	94.75	93.20	93.88
昭和5年	1月	92.90	92.40	92.69		8月	96.75	93.20	94.44
	2月	92.50	92.25	92.35		9月	97.15	96.10	96.67
	3月	92.55	92.15	92.31		10月	98.65	96.65	97.33
	4月	92.50	92.30	92.42		11月	99.25	98.20	98.66
	5月	92.50	92.15	92.36		12月	99.50	98.50	99.00
	6月	92.70	90.70	91.99	昭和8年	1月	99.35	98.50	98.95
	7月	92.25	91.65	91.90		2月	99.20	94.00	97.07
	8月	91.80	89.85	90.84		3月	99.40	95.75	98.05
	9月	90.50	87.75	89.54		4月	99.50	99.20	99.34
	10月	91.05	86.30	89.06		5月	100.05	99.35	99.81
	11月	91.90	90.75	91.44		6月	101.05	100.05	100.52
	12月	92.00	90.90	91.68		7月	102.20	101.05	101.83
昭和6年	1月	92.20	89.75	91.19		8月	103.30	101.85	102.11
	2月	93.10	91.75	92.43		9月	104.30	101.70	102.91
	3月	95.45	93.00	94.09		10月	103.05	101.80	102.45
	4月	94.65	93.70	94.17		11月	102.60	101.85	102.24
	5月	96.30	94.10	95.21		12月	103.80	102.45	103.35
	6月	97.30	96.20	96.90	昭和9年	1月	104.05	103.65	103.81
	7月	98.35	95.40	97.28		2月	104.05	103.80	103.89

公社債及金融統計

甲號五分利公債相場表

年	月	最高	最低	平均	年	月	最高	最低	平均
昭和9年	3月	105.50	104.00	104.30	昭和10年	2月	103.40	102.85	103.09
	4月	105.95	150.50	105.73		3月	104.05	103.40	103.66
	5月	106.50	105.55	105.91		4月	103.95	103.40	103.70
	6月	106.40	105.80	106.08		5月	104.00	103.75	103.85
	7月	106.20	103.40	105.08		6月	104.25	103.90	104.09
	8月	104.05	102.35	103.38		7月	104.55	104.05	104.29
	9月	102.85	102.50	102.69		8月	104.35	104.10	104.26
	10月	103.35	102.55	102.89		9月	104.40	103.95	104.29
	11月	103.30	101.90	102.62		10月	104.25	104.00	104.15
	12月	102.85	102.20	102.46		11月	104.60	104.15	104.36
昭和10年	1月	102.90	102.50	102.69		12月	105.60	104.50	104.97

公社債及金融統計

第一回四分利公債相場表

年	月	最高	最低	平均	年	月	最高	最低	平均
明治43年		96.70	93.10	95.10	大正3年	12月	77.45	75.50	76.87
44年		94.80	87.25	91.35	大正4年	1月	79.30	77.50	78.75
大正1年		88.30	82.40	85.04		2月	79.10	78.80	78.98
2年		83.90	80.00	81.42		3月	79.90	78.75	79.49
大正3年	1月	80.60	80.20	80.45		4月	79.70	79.50	79.62
	2月	80.75	80.60	80.67		5月	81.15	79.55	80.14
	3月	81.00	80.60	80.80		6月	79.50	78.80	79.09
	4月	81.40	80.85	81.13		7月	79.30	78.30	78.97
	5月	82.40	81.30	81.78		8月	79.80	79.30	79.66
	6月	80.50	80.25	80.39		9月	80.10	79.75	79.83
	7月	80.60	80.35	80.50		10月	80.60	80.10	80.40
	8月	80.50	77.00	79.35		11月	82.15	80.10	80.99
	9月	79.00	78.40	78.51		12月	81.90	80.30	81.59
	10月	79.50	78.40	78.94	大正5年	1月	83.00	81.90	82.57
	11月	79.40	78.75	79.04					

第一回四分利公債相場表

年	月	最高	最低	平均	年	月	最高	最低	平均
大正 5年	2月	83.00	83.00	83.00	大正 7年	9月	82.30	80.80	81.75
	3月	83.10	82.90	82.99		10月	82.20	81.30	82.02
	4月	82.90	82.35	82.60		11月	82.30	80.30	82.07
	5月	82.60	82.20	82.28		12月	80.50	80.10	80.35
	6月	81.20	80.65	81.01					
	7月	82.75	81.20	81.74	大正 8年	1月	81.30	80.70	80.97
	8月	82.85	82.70	82.79		2月	81.45	81.10	81.30
	9月	82.90	82.80	82.86		3月	81.50	81.00	81.37
	10月	83.80	82.90	83.18		4月	81.20	80.80	81.09
	11月	84.40	83.80	84.02		5月	81.40	80.90	81.22
	12月	82.35	82.00	82.25		6月	80.35	79.70	80.00
大正 6年	1月	82.50	82.10	82.33		7月	80.50	80.20	80.28
	2月	82.50	82.40	82.46		8月	81.25	80.20	80.70
	3月	82.45	82.10	82.25		9月	81.60	80.20	80.75
	4月	82.35	82.00	82.15		10月	81.70	81.00	81.45
	5月	82.40	82.10	82.35		11月	81.85	81.60	81.72
	6月	80.50	80.40	80.46		12月	80.00	79.20	70.67
	7月	81.20	80.50	80.77	大正 9年	1月	79.82	79.48	79.57
	8月	81.60	81.20	81.53		2月	79.63	79.20	79.41
	9月	81.85	81.50	81.74		3月	79.66	78.97	79.36
	10月	82.10	81.80	81.46		4月	79.17	78.45	78.63
	11月	82.30	82.15	82.18		5月	78.44	76.92	77.63
	12月	80.85	80.40	80.63		6月	78.68	76.99	78.17
大正 7年	1月	81.40	81.10	81.27		7月	78.67	77.73	78.07
	2月	81.50	81.40	81.49		8月	77.92	77.04	77.59
	3月	81.50	81.50	81.50		9月	77.19	76.20	76.85
	4月	81.50	81.20	81.27		10月	76.70	76.30	76.44
	5月	82.00	81.10	81.40		11月	76.70	76.20	76.41
	6月	80.00	79.40	79.44		12月	76.75	76.25	76.52
	7月	79.60	79.30	79.52	大正 10年	1月	79.50	76.30	77.21
	8月	80.70	79.80	80.39		2月	78.95	76.90	77.91
						3月	78.50	76.60	77.47

公社債及金融統計

第一回四分利公債相場表

年	月	最高	最低	平均	年	月	最高	最低	平均
大正 10年	4月	77.20	76.35	76.97	大正 12年	11月	76.20	75.70	75.99
	5月	76.90	76.35	76.60		12月	75.70	74.05	74.58
	6月	77.20	76.80	77.20					
	7月	77.40	77.15	77.23	大正 13年	1月	76.00	74.55	75.33
	8月	78.50	77.35	77.95		2月	75.80	74.00	75.28
	9月	78.30	77.90	78.09		3月	75.60	74.50	74.96
	10月	79.40	78.00	78.61		4月	75.00	74.05	75.36
	11月	79.50	79.10	79.17		5月	74.00	72.25	72.88
	12月	79.45	78.85	79.45		6月	74.00	72.60	73.02
大正 11年	1月	79.90	79.30	79.72		7月	73.50	73.00	73.29
	2月	79.85	78.80	79.28		8月	73.55	73.10	73.35
	3月	78.70	75.50	76.79		9月	74.65	73.10	73.92
	4月	77.20	76.40	76.82		10月	74.70	74.00	74.47
	5月	76.90	74.70	76.04		11月	74.30	74.05	74.17
	6月	77.65	76.70	77.11		12月	74.25	74.10	74.17
	7月	77.75	76.40	77.11	大正 14年	1月	74.30	74.15	74.23
	8月	76.90	76.20	76.48		2月	74.45	73.85	74.19
	9月	76.35	75.90	76.06		3月	74.30	74.05	74.16
	10月	75.90	75.20	75.64		4月	74.20	72.40	73.80
	11月	75.80	75.35	75.51		5月	73.10	72.55	72.92
	12月	75.55	75.25	75.34		6月	73.05	72.65	72.79
大正 12年	1月	75.85	75.50	75.64		7月	73.00	72.80	72.89
	2月	75.80	75.65	75.73		8月	73.95	72.65	73.60
	3月	75.70	75.50	75.62		9月	74.00	73.60	73.84
	4月	75.25	74.70	75.07		10月	74.65	73.80	74.12
	5月	74.75	74.50	74.62		11月	75.70	74.55	74.98
	6月	74.70	74.70	74.54		12月	75.65	75.10	75.46
	7月	74.50	74.30	74.40	昭和 1年	1月	75.70	75.05	75.46
	8月	74.60	74.40	74.53		2月	76.20	75.50	75.80
	9月	—	—	—		3月	75.70	73.55	74.93
	10月	76.00	75.00	75.65		4月	74.75	74.20	74.39
						5月	74.70	74.25	74.46

公社債及金融統計

第一回四分利公債相場表

公社債及金融統計

年 月	最 高	最 低	平 均	年 月	最 高	最 低	平 均
昭和 1年 6月	74.90	74.04	74.63	昭和 4年 1月	83.80	80.00	81.30
7月	74.80	74.55	74.65	2月	83.90	80.65	82.24
8月	75.75	74.85	75.23	3月	81.35	80.55	80.83
9月	76.30	75.35	75.80	4月	80.75	77.40	79.40
10月	76.20	75.80	76.12	5月	78.80	77.00	78.26
11月	76.90	76.00	76.47	6月	79.75	78.75	79.23
12月	76.25	75.95	76.08	7月	80.80	77.70	78.81
昭和 2年 1月	76.15	75.75	76.03	8月	78.00	77.00	77.49
2月	75.95	75.50	75.78	9月	79.00	77.15	78.55
3月	75.45	74.60	75.03	10月	78.00	78.10	78.34
4月	75.30	74.90	75.10	11月	78.40	78.05	78.25
5月	75.00	74.75	74.85	12月	78.55	78.10	78.32
6月	74.75	74.30	74.65	昭和 5年 1月	80.20	78.05	79.04
7月	75.55	74.70	75.02	2月	78.65	77.75	78.12
8月	76.40	75.85	76.07	3月	78.25	77.65	77.94
9月	79.90	76.10	77.66	4月	78.10	77.70	77.94
10月	79.40	78.25	78.97	5月	77.90	77.30	77.63
11月	78.80	76.70	77.95	6月	78.15	76.30	77.55
12月	77.35	76.05	76.67	7月	78.50	76.85	77.60
昭和 3年 1月	79.45	76.70	77.76	8月	77.60	75.90	77.11
2月	79.55	77.20	78.45	9月	77.20	76.45	76.90
3月	77.65	76.75	77.24	10月	77.50	75.30	76.71
4月	78.60	77.60	78.18	11月	78.40	77.60	77.90
5月	84.60	78.50	80.51	12月	77.90	76.50	77.36
6月	87.30	83.15	84.46	昭和 6年 1月	77.75	76.50	77.27
7月	90.00	84.20	87.67	2月	78.10	77.55	77.78
8月	85.25	80.30	82.60	3月	80.85	77.90	79.35
9月	82.80	79.70	81.69	4月	79.55	78.20	78.55
10月	80.50	77.20	78.64	5月	80.70	78.40	79.35
11月	80.05	77.90	79.06	6月	83.05	80.10	81.45
12月	81.15	79.65	80.11	7月	84.60	78.95	82.62

第一回四分利公債相場表

公社債及金融統計

年 月	最 高	最 低	平 均	年 月	最 高	最 低	平 均
昭和 6年 8月	80.10	77.90	79.26	昭和 9年 3月	99.40	99.20	99.32
9月	79.70	74.90	78.12	4月	99.25	98.80	98.93
10月	76.00	74.00	74.70	5月	99.50	98.80	99.07
11月	75.20	72.60	74.70	6月	99.50	99.30	99.40
12月	74.30	72.80	73.68	7月	99.40	99.30	99.36
昭和 7年 1月	76.50	73.50	75.39	8月	99.50	98.30	99.26
2月	75.95	73.60	74.51	9月	98.95	98.35	98.66
3月	74.30	73.75	74.03	10月	99.10	98.50	98.92
4月	74.15	73.40	73.89	11月	99.05	98.70	98.88
5月	75.10	73.90	74.34	12月	99.15	98.85	99.00
6月	78.90	74.80	77.32	昭和 10年 1月	99.10	98.95	99.02
7月	81.30	78.00	79.47	2月	99.05	98.80	98.97
8月	85.00	77.40	79.52	3月	99.00	98.80	98.89
9月	86.05	84.50	85.34	4月	98.80	98.60	98.73
10月	86.80	84.70	85.57	5月	98.70	98.60	98.67
11月	90.00	86.20	88.04	6月	98.75	98.60	98.68
12月	90.00	88.70	89.38	7月	98.85	98.70	98.75
昭和 8年 1月	90.80	87.05	89.16	8月	98.90	98.80	98.86
2月	87.80	81.80	85.45	9月	98.90	98.75	98.84
3月	89.20	85.15	87.63	10月	98.85	98.75	98.82
4月	89.20	88.20	88.66	11月	98.80	98.55	98.70
5月	89.75	88.50	89.29	12月	98.70	98.60	98.65
6月	94.60	89.80	91.49	7月	98.30	94.20	96.84
7月	98.30	94.20	96.84	8月	100.55	97.75	99.39
8月	100.55	97.75	99.39	9月	100.35	98.00	99.19
9月	100.35	98.00	99.19	10月	99.50	97.00	98.49
10月	99.50	97.00	98.49	11月	98.00	97.40	97.80
11月	98.00	97.40	97.80	12月	98.90	98.00	98.55
12月	98.90	98.00	98.55	昭和 9年 1月	98.75	98.40	98.62
昭和 9年 1月	98.75	98.40	98.62	2月	99.50	98.65	98.89
2月	99.50	98.65	98.89				

第二回四分利公債相場表

年	月	最高	最低	平均	年	月	最高	最低	平均
明治43年		97.09	93.70	95.20	大正5年	4月	81.90	81.20	81.59
44年		95.00	88.00	91.51	5月		81.50	81.30	81.57
大正1年		89.20	82.80	85.12	6月		82.10	81.55	81.91
2年		84.25	79.40	81.54	7月		83.70	82.15	82.59
大正3年	1月	81.75	81.15	81.44	8月		83.80	83.70	83.75
	2月	82.35	81.55	81.82	9月		81.95	81.80	81.87
	3月	80.40	80.10	80.25	10月		82.80	81.90	82.20
	4月	80.65	80.30	80.48	11月		83.40	82.80	83.02
	5月	80.90	80.45	80.60	12月		83.30	83.10	83.28
	6月	81.10	80.80	80.90	大正6年	1月	83.35	83.20	83.29
	7月	81.15	81.05	81.08	2月		83.40	83.35	83.39
	8月	81.00	79.60	80.19	3月		81.40	81.10	81.25
	9月	78.10	77.40	77.55	4月		81.40	81.20	81.23
	10月	78.80	77.40	78.20	5月		81.60	81.20	81.56
	11月	78.60	78.10	78.36	6月		81.60	81.60	81.60
	12月	78.60	76.50	77.99	7月		82.00	81.60	81.66
大正4年	1月	80.30	78.40	79.73	8月		82.50	82.00	82.43
	2月	80.10	79.95	80.05	9月		80.85	80.60	80.70
	3月	79.30	78.00	78.78	10月		81.10	80.80	80.99
	4月	79.60	79.05	79.25	11月		81.40	81.10	81.16
	5月	80.30	78.95	79.34	12月		81.70	81.30	81.51
	6月	80.15	79.30	79.90	大正7年	1月	82.40	81.90	82.26
	7月	79.45	78.75	79.06	2月		82.50	82.40	82.42
	8月	80.70	79.40	80.31	3月		80.50	80.50	80.50
	9月	79.15	78.75	78.89	4月		80.70	80.50	80.54
	10月	79.90	79.10	79.56	5月		81.00	80.70	80.82
	11月	81.20	79.85	80.48	6月		80.90	80.50	80.75
	12月	82.90	81.20	82.51	7月		81.00	80.80	80.88
大正5年	1月	84.00	82.90	83.54	8月		81.60	80.00	81.15
	2月	84.00	83.80	83.92	9月		81.20	80.00	80.79
	3月	82.00	81.90	81.95	10月		81.30	80.80	81.01

公社債及金融統計

第二回四分利公債相場表

年	月	最高	最低	平均	年	月	最高	最低	平均
大正7年	11月	81.25	81.00	81.18	大正10年	6月	77.30	76.95	77.30
	12月	81.25	81.00	81.09	7月		77.30	77.05	77.16
大正8年	1月	81.75	81.00	81.32	8月		78.25	77.20	77.80
	2月	82.25	81.30	81.69	9月		78.20	78.00	78.11
	3月	80.40	80.10	80.32	10月		79.50	78.15	78.66
	4月	80.30	79.90	80.14	11月		79.50	79.16	79.26
	5月	80.50	80.20	80.31	12月		79.20	78.80	79.20
	6月	80.50	80.40	80.45	大正11年	1月	79.75	79.00	79.48
	7月	81.20	80.40	81.07	2月		79.65	78.80	79.20
	8月	81.20	81.20	81.20	3月		78.70	75.35	76.97
	9月	80.60	79.20	79.96	4月		77.20	76.60	76.87
	10月	80.70	80.00	80.60	5月		76.95	75.35	76.27
	11月	80.95	80.65	80.82	6月		77.70	76.60	77.07
	12月	81.20	80.50	80.88	7月		77.45	76.20	76.91
大正9年	1月	79.60	79.41	79.50	8月		76.85	76.17	76.31
	2月	79.52	79.31	79.41	9月		76.15	75.90	76.04
	3月	79.51	77.87	79.21	10月		75.90	75.20	75.64
	4月	78.86	78.55	78.70	11月		75.85	75.35	75.51
	5月	78.54	77.08	77.76	12月		75.55	75.20	75.30
	6月	78.48	76.97	77.93	大正12年	1月	75.75	75.35	75.61
	7月	78.47	77.85	78.22	2月		75.75	75.70	75.73
	8月	77.83	76.92	77.16	3月		75.70	75.55	75.63
	9月	77.00	76.40	76.76	4月		75.30	74.70	75.04
	10月	76.85	76.20	76.27	5月		74.75	74.50	74.61
	11月	76.85	76.35	76.63	6月		74.65	74.20	74.47
	12月	76.80	76.20	76.62	7月		74.35	74.15	74.24
大正10年	1月	79.30	76.40	77.27	8月		74.55	74.30	74.43
	2月	78.90	76.40	77.90	9月		—	—	—
	3月	78.90	77.00	77.57	10月		76.10	75.55	75.76
	4月	77.20	76.50	76.77	11月		76.20	75.70	75.99
	5月	77.40	76.40	76.70	12月		75.70	74.05	74.58

公社債及金融統計

第二回四分利公債相場表

年 月	最 高	最 低	平 均	年 月	最 高	最 低	平 均
大正13年 1月	75.90	74.55	75.41	昭和 1年 8月	75.70	74.75	75.19
2月	75.70	74.00	75.15	9月	76.30	75.30	75.81
3月	75.40	74.40	74.95	10月	76.30	75.95	76.16
4月	75.00	74.05	74.59	11月	76.75	75.95	76.40
5月	74.00	72.25	72.89	12月	76.30	76.00	76.11
6月	74.00	72.60	72.93	昭和 2年 1月	76.40	75.65	76.11
7月	73.50	73.00	73.20	2月	75.90	75.60	75.80
8月	73.55	73.15	73.34	3月	75.50	74.55	75.10
9月	74.85	73.05	74.02	4月	75.40	74.70	75.17
10月	75.20	74.10	74.79	5月	75.05	74.70	74.86
11月	74.50	74.20	74.40	6月	74.80	74.30	74.65
12月	74.20	74.00	74.11	7月	75.55	74.74	75.01
大正14年 1月	74.25	74.10	74.20	8月	76.50	75.90	76.13
2月	74.50	73.85	74.19	9月	76.50	76.10	77.72
3月	74.35	74.05	74.22	10月	80.10	78.30	79.07
4月	74.30	72.40	73.88	11月	79.60	76.70	77.97
5月	73.10	72.70	72.95	12月	78.80	76.10	76.69
6月	73.00	72.65	72.75	昭和 3年 1月	77.40	76.70	77.80
7月	72.85	72.70	72.79	2月	79.50	77.25	78.52
8月	73.95	72.85	73.59	3月	79.80	76.75	77.26
9月	74.30	73.85	74.03	4月	78.70	77.70	78.27
10月	75.00	74.00	74.27	5月	84.80	78.55	80.63
11月	75.60	74.75	75.05	6月	87.30	83.30	84.53
12月	75.60	75.05	75.43	7月	90.00	84.30	88.01
昭和 1年 1月	75.70	75.00	75.44	8月	85.40	80.35	82.74
2月	76.25	75.50	75.79	9月	82.90	79.50	81.62
3月	75.75	73.75	74.94	10月	80.20	77.20	78.64
4月	74.75	74.25	74.39	11月	80.20	77.80	79.12
5月	74.70	74.15	74.49	12月	81.25	79.70	80.22
6月	74.75	74.40	74.61	昭和 4年 1月	84.05	79.95	81.43
7月	74.70	74.50	74.60	2月	84.10	80.70	82.32

公社債及金融統計

第二回四分利公債相場表

年 月	最 高	最 低	平 均	年 月	最 高	最 低	平 均
昭和 4年 3月	81.45	80.70	80.91	昭和 6年 10月	75.70	74.00	74.66
4月	80.90	77.50	79.49	11月	75.10	72.60	74.66
5月	78.80	77.10	78.31	12月	74.20	72.80	73.53
6月	79.75	78.65	79.25	昭和 7年 1月	76.40	73.60	75.37
7月	80.65	77.80	78.81	2月	75.70	73.50	74.44
8月	77.95	77.00	77.50	3月	74.30	73.75	74.03
9月	79.00	77.15	78.05	4月	74.15	73.30	73.90
10月	78.60	78.05	78.32	5月	75.10	73.90	74.33
11月	78.40	77.95	78.21	6月	78.95	74.80	77.33
12月	78.50	78.05	78.20	7月	81.15	78.15	79.51
昭和 5年 1月	80.30	78.05	79.03	8月	85.00	77.40	79.57
2月	78.70	77.80	78.12	9月	86.20	84.50	85.42
3月	78.35	77.60	77.94	10月	86.90	84.90	85.71
4月	78.20	77.70	77.96	11月	90.00	86.25	88.12
5月	77.90	77.35	77.66	12月	90.00	88.90	89.48
6月	78.15	76.30	77.55	昭和 8年 1月	90.85	87.20	89.19
7月	77.95	77.00	77.50	2月	87.60	82.00	85.61
8月	77.85	75.80	77.07	3月	89.00	85.05	87.43
9月	77.50	76.40	76.91	4月	89.15	88.00	88.58
10月	77.50	75.20	76.64	5月	89.90	88.45	89.35
11月	78.40	77.65	77.93	6月	94.50	89.80	91.48
12月	77.75	76.40	77.33	7月	98.25	94.15	96.83
昭和 6年 1月	77.70	76.15	77.22	8月	100.60	97.70	99.37
2月	78.20	77.50	77.79	9月	100.30	97.70	99.15
3月	80.90	77.90	78.96	10月	99.15	96.70	98.27
4月	79.60	78.10	78.56	11月	98.30	97.30	97.81
5月	80.80	78.30	79.38	12月	98.95	97.90	98.51
6月	83.05	80.40	81.45	昭和 9年 1月	98.80	98.40	98.64
7月	84.65	79.15	82.64	2月	99.50	98.70	98.94
8月	80.20	77.90	79.87	3月	99.40	99.25	99.32
9月	79.10	74.60	78.15	4月	99.25	98.80	98.94

公社債及金融統計

第二回四分利公債相場表

年	月	最高	最低	平均	年	月	最高	最低	平均
昭和9年	5月	99.55	98.85	99.08	昭和10年	3月	99.00	98.75	98.89
	6月	99.45	99.30	99.41		4月	98.85	98.60	98.73
	7月	99.45	99.30	99.38		5月	98.70	98.65	98.69
	8月	99.45	98.30	99.27		6月	98.70	98.60	98.69
	9月	99.00	98.15	98.70		7月	98.85	98.65	98.75
	10月	99.30	98.80	98.97		8月	98.90	98.80	98.84
	11月	99.00	98.75	98.89		9月	98.85	98.80	98.84
	12月	99.05	98.85	98.99		10月	98.85	98.75	98.81
昭和10年	1月	99.10	99.00	99.03		11月	98.80	98.55	98.68
	2月	99.10	98.80	98.98		12月	98.70	98.55	98.65

公社債及金融統計

昭和廿二年十二月償還五分利公債相場表

年	月	最高	最低	平均	年	月	最高	最低	平均
昭和3年	1月	96.50	95.10	95.88	昭和4年	5月	93.65	91.90	92.95
	2月	96.30	95.60	95.92		6月	94.60	93.69	94.28
	3月	95.90	95.45	95.65		7月	95.60	93.30	93.99
	4月	96.50	95.50	96.23		8月	94.00	93.45	93.76
	5月	97.10	96.05	96.42		9月	94.20	93.55	94.04
	6月	97.85	96.35	96.84		10月	94.15	93.70	93.90
	7月	99.00	97.50	98.29		11月	93.85	93.65	93.78
	8月	97.90	95.10	96.81		12月	94.00	93.65	93.76
	9月	96.30	93.60	95.29	昭和5年	1月	94.40	94.05	94.34
	10月	94.65	90.95	93.07		2月	94.30	94.20	94.27
	11月	95.00	91.95	93.72		3月	94.25	94.15	94.20
	12月	95.60	94.85	95.18		4月	94.25	94.20	94.24
昭和4年	1月	97.30	95.20	96.07		5月	94.45	94.05	94.33
	2月	97.30	95.30	96.60		6月	94.60	92.85	93.96
	3月	96.00	95.50	95.69		7月	94.10	93.75	93.95
	4月	95.50	92.50	94.26					

昭和廿二年十二月償還五分利公債相場表

年	月	最高	最低	平均	年	月	最高	最低	平均
昭和5年	8月	93.85	91.70	92.76	昭和8年	3月	100.30	98.60	99.66
	9月	92.40	89.75	91.54		4月	100.55	100.25	100.37
	10月	92.50	88.80	91.11		5月	100.90	100.35	100.77
	11月	93.80	92.35	93.07		6月	101.60	100.80	101.02
	12月	94.00	92.90	93.64		7月	102.00	101.70	101.83
昭和6年	1月	94.00	91.55	93.00		8月	102.50	101.55	101.89
	2月	95.10	93.70	94.03		9月	103.55	102.10	103.02
	3月	97.20	95.10	96.17		10月	102.80	102.20	102.48
	4月	96.90	95.70	96.56		11月	102.70	101.00	102.00
	5月	98.90	96.95	97.79		12月	103.60	102.50	103.00
	6月	99.20	98.35	98.84	昭和9年	1月	103.85	103.40	103.66
	7月	100.00	96.90	98.96		2月	103.95	103.65	103.79
	8月	97.60	96.10	96.96		3月	104.75	103.95	104.16
	9月	97.60	91.10	95.45		4月	105.25	104.75	105.06
	10月	91.70	89.65	90.56		5月	105.40	104.85	105.03
	11月	91.00	87.70	89.62		6月	105.20	104.85	105.00
	12月	90.00	87.75	88.85		7月	104.95	103.05	104.09
昭和7年	1月	89.90	88.65	89.23		8月	103.75	102.30	103.24
	2月	88.90	87.75	88.50		9月	102.85	102.50	102.66
	3月	89.05	88.00	88.50		10月	102.80	102.40	102.64
	4月	89.15	88.25	88.79		11月	103.00	101.85	102.40
	5月	90.80	89.15	89.70		12月	102.40	101.95	102.20
	6月	96.00	90.50	92.82	昭和10年	1月	102.90	102.20	102.56
	7月	96.40	94.95	95.58		2月	103.20	102.85	103.04
	8月	98.10	94.85	95.88		3月	103.95	103.10	103.46
	9月	98.10	96.90	97.67		4月	103.70	103.20	103.50
	10月	99.50	97.95	98.78		5月	103.75	103.60	103.68
	11月	100.00	99.20	99.62		6月	104.20	103.75	104.01
	12月	100.15	99.80	99.96		7月	104.45	103.90	104.19
昭和8年	1月	100.30	99.85	100.10		8月	104.35	104.05	104.18
	2月	100.25	96.20	99.09		9月	104.35	103.90	104.19

公社債及金融統計

昭和廿二年十二月償還五分利公債相場表

年 月	最 高	最 低	平 均	年 月	最 高	最 低	平 均
昭和10年10月	104.10	103.95	104.05	昭和10年12月	105.20	104.40	104.72
11月	104.40	104.05	104.25				

公社債及金融統計

昭和廿八年九月償還五分利公債相場表

年 月	最 高	最 低	平 均	年 月	最 高	最 低	平 均
昭和3年8月	95.80	95.60	95.70	昭和5年8月	92.30	90.80	91.72
9月	95.60	92.70	94.64	9月	91.35	88.80	90.57
10月	93.90	89.95	92.32	10月	91.40	87.85	90.10
11月	94.20	90.40	92.82	11月	92.80	91.35	92.09
12月	94.65	93.75	94.20	12月	93.00	91.90	92.64
昭和4年1月	96.30	94.20	95.05	昭和6年1月	93.10	90.45	92.01
2月	96.35	94.35	95.62	2月	94.00	92.75	93.28
3月	95.05	94.40	94.67	3月	96.15	93.90	95.06
4月	94.50	92.00	93.52	4月	95.80	94.65	95.40
5月	92.65	90.90	92.11	5月	97.60	95.70	96.53
6月	93.05	92.50	92.69	6月	98.15	97.00	97.84
7月	93.55	91.95	92.69	7月	99.20	96.00	98.18
8月	92.70	92.40	92.56	8月	96.50	95.25	95.95
9月	93.20	92.50	92.86	9月	96.50	90.20	94.48
10月	93.05	92.90	92.99	10月	91.40	88.60	89.57
11月	93.10	92.80	92.94	11月	89.75	86.20	88.41
12月	93.05	92.80	92.88	12月	89.00	86.30	87.65
昭和5年1月	93.30	93.00	93.21	昭和7年1月	88.80	87.65	88.03
2月	93.30	93.10	93.17	2月	87.90	86.55	87.45
3月	93.25	93.10	93.12	3月	88.10	86.70	87.34
4月	93.40	93.15	93.28	4月	88.10	87.15	87.59
5月	93.45	93.05	93.38	5月	89.55	88.00	88.43
6月	93.70	91.50	92.98	6月	94.90	89.35	91.80
7月	93.10	92.75	92.94	7月	95.60	94.00	94.78

昭和廿八年九月償還五分利公債相場表

年 月	最 高	最 低	平 均	年 月	最 高	最 低	平 均
昭和7年8月	97.75	93.95	95.18	昭和9年5月	105.80	104.90	105.33
9月	98.00	96.70	97.51	6月	105.35	104.90	105.10
10月	99.50	97.95	98.68	7月	105.10	103.15	104.15
11月	99.85	99.15	99.54	8月	103.80	102.30	103.26
12月	99.95	99.60	99.79	9月	102.85	102.50	102.64
昭和8年1月	100.00	99.70	99.86	10月	102.80	102.35	102.61
2月	99.95	94.50	98.41	11月	103.00	101.80	102.35
3月	100.20	97.45	98.84	12月	102.40	101.90	102.20
4月	100.30	100.00	100.22	昭和10年1月	102.90	102.20	102.56
5月	100.60	100.15	100.45	2月	103.25	102.85	103.05
6月	101.20	100.60	100.73	3月	103.85	103.10	103.48
7月	101.85	101.50	101.64	4月	103.80	103.25	103.55
8月	102.50	101.50	101.93	5月	103.85	103.65	103.74
9月	103.55	102.00	102.94	6月	104.20	103.80	104.01
10月	102.80	102.20	102.53	7月	104.50	103.90	104.20
11月	102.70	101.50	102.35	8月	104.30	104.00	104.17
12月	103.60	102.50	103.00	9月	104.35	103.95	104.19
昭和9年1月	103.85	103.45	103.66	10月	104.15	103.95	104.06
2月	103.90	103.65	103.77	11月	104.45	104.05	104.25
3月	105.15	104.00	104.22	12月	105.30	104.40	104.75
4月	105.80	105.30	105.65				

公社債及金融統計

い、號四分半利公債相場表

年 月	最 高	最 低	平 均	年 月	最 高	最 低	平 均
昭和7年11月	—	—	—	昭和8年4月	97.30	97.00	97.15
12月	—	—	—	5月	97.90	97.30	97.53
昭和8年1月	—	—	—	6月	100.00	98.00	98.79
2月	—	—	—	7月	101.60	99.90	100.84
3月	97.00	96.50	96.64	8月	102.20	101.70	101.88

い、號四分半利公債相場表

年 月	最 高	最 低	平 均	年 月	最 高	最 低	平 均
昭和 8年 9月	102.50	101.60	102.13	昭和 9年 11月	103.60	103.30	103.45
10月	101.90	101.30	101.60	12月	103.50	102.60	102.92
11月	101.50	101.50	101.50	昭和 10年 1月	103.00	102.80	102.91
12月	102.60	101.40	102.14	2月	102.80	102.70	102.76
昭和 9年 1月	103.40	102.50	102.68	3月	103.00	102.70	102.79
2月	103.30	103.00	103.11	4月	102.80	102.55	102.70
3月	103.50	103.20	103.33	5月	102.70	102.65	102.69
4月	103.35	103.10	103.20	6月	102.85	102.70	102.78
5月	103.25	103.10	103.18	7月	103.10	102.80	102.89
6月	103.30	103.15	103.20	8月	103.00	102.90	102.97
7月	103.95	103.20	103.76	9月	103.00	102.90	102.95
8月	103.90	102.80	103.61	10月	102.90	102.80	102.89
9月	103.20	102.95	103.06	11月	102.90	102.75	102.87
10月	103.50	102.95	103.14	12月	103.00	102.90	102.90

公社債及金融統計

佛貨四分利公債相場表

年 月	最 高	最 低	平 均	年 月	最 高	最 低	平 均
大正 10年	130.00	97.38	116.78	大正 11年 12月	130.60	130.60	130.60
大正 11年 1月	124.00	124.00	124.00	大正 12年 1月	131.20	130.65	130.90
2月	126.20	123.70	124.55	2月	131.70	131.30	131.49
3月	126.00	125.00	125.34	3月	131.30	130.70	131.00
4月	125.00	124.80	124.93	4月	129.55	129.55	129.55
5月	128.00	125.00	126.48	5月	129.30	129.20	129.28
6月	127.90	126.20	126.79	6月	—	—	—
7月	130.30	126.00	127.26	7月	128.80	128.00	128.00
8月	130.10	129.90	130.02	8月	—	—	—
9月	130.25	130.00	130.20	9月	—	—	—
10月	130.80	130.50	130.67	10月	—	—	—
11月	130.90	130.90	130.90	11月	130.00	128.80	129.32

佛貨四分利公債相場表

年 月	最 高	最 低	平 均	年 月	最 高	最 低	平 均
大正 12年 12月	128.50	128.50	128.50	昭和 1年 7月	138.95	137.60	137.99
大正 13年 1月	—	—	—	8月	138.95	138.95	138.95
2月	126.90	126.80	126.85	9月	138.50	138.50	138.50
3月	126.00	121.50	122.25	10月	137.75	137.10	137.48
4月	122.70	122.40	122.58	11月	137.35	136.70	137.01
5月	123.50	122.20	122.85	12月	136.50	136.05	136.16
6月	123.10	122.60	122.91	昭和 2年 1月	136.80	136.05	136.42
7月	126.70	123.50	125.45	2月	136.40	135.35	135.86
8月	128.70	127.10	128.15	3月	136.00	135.30	135.59
9月	—	—	—	4月	135.50	134.60	135.06
10月	128.10	127.95	128.03	5月	135.00	134.30	134.75
11月	128.80	128.00	128.38	6月	134.70	134.05	134.39
12月	130.80	129.00	129.58	7月	138.20	133.90	135.57
大正 14年 1月	130.00	129.80	129.94	8月	137.50	136.60	137.08
2月	130.80	130.00	130.40	9月	142.80	136.50	138.96
3月	130.90	130.50	130.73	10月	141.20	139.90	140.72
4月	131.60	131.10	131.32	11月	142.40	140.60	141.44
5月	132.20	131.55	132.01	12月	141.00	140.50	140.71
6月	132.25	132.15	132.19	昭和 3年 1月	144.00	140.45	141.67
7月	133.10	132.20	132.69	2月	144.00	142.35	142.98
8月	133.30	133.30	133.30	3月	142.85	141.80	142.17
9月	133.40	133.35	133.38	4月	144.25	142.05	143.05
10月	—	—	—	5月	155.60	143.85	148.43
11月	139.00	136.20	137.41	6月	164.00	153.90	156.73
12月	140.00	138.95	139.32	7月	169.50	160.00	165.14
昭和 1年 1月	142.20	140.25	141.23	8月	160.00	148.50	154.33
2月	140.40	140.30	140.32	9月	151.20	145.00	148.48
3月	139.30	138.90	139.07	10月	147.50	139.80	143.95
4月	139.00	138.20	138.60	11月	147.50	141.40	145.07
5月	137.20	136.70	137.02	12月	150.00	147.20	148.83
6月	137.85	137.70	137.78	昭和 4年 1月	155.60	148.30	150.55

公社債及金融統計



佛貨四分利公債相場表

年	月	最高	最低	平均	年	月	最高	最低	平均
		円	円	円			円	円	円
昭和4年	2月	154.80	148.30	150.55	昭和6年	9月	142.60	131.60	139.29
	3月	149.80	147.00	148.70		10月	130.90	125.00	126.14
	4月	148.55	140.10	145.57		11月	126.10	119.70	124.58
	5月	143.70	140.30	142.18		12月	126.40	120.40	124.45
	6月	144.45	142.50	143.80					
					昭和7年	1月	128.80	124.70	127.28
	7月	146.00	141.00	142.98		2月	133.50	122.70	126.99
	8月	141.55	138.80	140.56		3月	125.80	123.25	124.60
	9月	143.30	138.80	141.12		4月	127.80	124.50	125.68
	10月	142.60	141.20	141.99		5月	133.75	128.10	130.72
	11月	142.50	141.80	142.16		6月	136.40	133.00	135.14
	12月	142.10	141.20	141.73		7月	140.50	133.05	136.28
昭和5年	1月	142.60	140.70	141.47		8月	142.70	132.70	135.85
	2月	140.80	140.10	140.53		9月	144.20	140.60	142.64
	3月	142.00	140.50	141.05		10月	149.50	141.70	143.09
	4月	142.30	141.65	141.98		11月	156.60	146.30	151.31
	5月	142.00	141.20	141.57		12月	158.80	152.40	156.30
	6月	141.55	136.50	139.85					
					昭和8年	1月	158.15	147.75	153.30
	7月	138.80	137.50	138.16		2月	149.60	138.00	145.00
	8月	137.95	135.90	136.92		3月	153.80	144.00	148.77
	9月	136.70	134.70	136.00		4月	155.60	151.45	153.14
	10月	135.30	131.80	134.09		5月	157.10	154.40	155.75
	11月	137.40	135.15	136.59		6月	168.80	156.35	161.97
	12月	137.10	135.00	136.47		7月	177.90	168.70	173.93
昭和6年	1月	139.00	134.90	137.28		8月	182.20	175.00	178.20
	2月	143.90	139.00	140.85		9月	183.50	172.80	178.43
	3月	146.30	142.80	144.36		10月	179.10	172.90	176.28
	4月	144.50	142.60	143.21		11月	177.70	174.30	176.23
	5月	147.40	142.90	144.87		12月	181.50	176.95	180.12
	6月	149.90	147.30	148.03					
					昭和9年	1月	183.75	179.70	181.59
	7月	153.00	143.20	149.89		2月	184.85	182.60	183.72
	8月	146.00	138.90	141.82		3月	189.00	184.20	187.54

公社債及金融統計

佛貨四分利公債相場表

年	月	最高	最低	平均	年	月	最高	最低	平均
		円	円	円			円	円	円
昭和9年	4月	189.00	187.50	188.50	昭和10年	2月	187.25	185.90	186.60
	5月	189.80	187.85	188.53		3月	186.30	184.30	185.40
	6月	189.00	188.00	188.41		4月	186.60	185.10	185.52
						5月	186.90	185.35	185.62
	7月	188.90	188.20	188.48		6月	187.00	185.55	186.36
	8月	188.65	184.00	187.43					
	9月	185.45	183.50	184.49		7月	187.25	186.00	186.37
	10月	185.65	183.95	184.98		8月	187.15	186.60	186.90
	11月	185.70	184.00	184.93		9月	187.10	186.10	186.76
	12月	185.80	184.80	185.41		10月	186.50	185.65	186.12
昭和10年	1月	187.55	185.45	186.84		11月	187.10	186.05	186.61
						12月	187.30	186.65	186.86

公社債及金融統計

米貨六分半利公債相場表

年	月	最高	最低	平均	年	月	最高	最低	平均
		円	円	円			円	円	円
大正13年	1月	—	—	—	大正14年	5月	222.00	222.00	222.00
	2月	—	—	—		6月	222.00	222.00	222.00
	3月	—	—	—					
	4月	—	—	—		7月	231.00	222.00	229.96
	5月	—	—	—		8月	231.00	224.00	230.44
	6月	—	—	—		9月	224.00	224.00	224.00
						10月	224.00	224.00	224.00
	7月	—	—	—		11月	224.00	224.00	224.00
	8月	—	—	—		12月	224.00	220.00	221.44
	9月	—	—	—					
	10月	235.00	230.00	233.21	昭和1年	1月	220.00	215.00	216.96
	11月	233.00	230.00	231.68		2月	215.00	210.00	213.26
	12月	233.00	233.00	233.00		3月	210.00	205.00	205.74
大正14年	1月	233.00	233.00	233.00		4月	205.00	205.00	205.00
	2月	233.00	228.00	230.17		5月	205.00	205.00	205.00
	3月	228.00	222.00	227.04		6月	210.00	205.00	206.00
	4月	222.00	222.00	222.00		7月	210.00	210.00	210.00

米貨六分半利公債相場表

年 月	最 高	最 低	平 均	年 月	最 高	最 低	平 均
昭和 1年 8月	210.00	204.00	207.84	昭和 4年 3月	226.50	224.00	225.30
9月	204.00	204.00	204.00	4月	226.50	226.50	226.50
10月	203.50	203.00	203.26	5月	226.50	226.50	226.50
11月	204.50	203.20	203.81	6月	226.50	226.50	226.50
12月	205.00	204.50	204.58	7月	226.50	220.00	226.50
昭和 2年 1月	211.00	205.00	207.74	8月	226.50	217.00	221.02
2月	211.00	211.00	211.00	9月	220.00	217.00	219.50
3月	211.00	208.00	209.96	10月	220.00	218.00	218.64
4月	210.00	210.00	210.00	11月	218.00	213.00	215.56
5月	210.00	210.00	210.00	12月	213.00	213.00	213.00
6月	215.00	210.00	214.38	昭和 5年 1月	—	—	—
7月	218.00	214.00	215.46	2月	—	—	—
8月	218.00	218.00	218.00	3月	—	—	—
9月	221.00	218.00	219.00	4月	—	—	—
10月	221.00	221.00	221.00	5月	—	—	—
11月	221.00	220.00	220.79	6月	—	—	—
12月	222.00	220.00	221.44	7月	214.00	214.00	214.00
昭和 3年 1月	223.00	222.00	222.30	8月	—	—	—
2月	223.00	223.00	223.00	9月	214.75	214.75	214.75
3月	223.00	223.00	223.00	10月	—	—	—
4月	223.00	223.00	223.00	11月	—	—	—
5月	225.00	222.00	223.44	12月	—	—	—
6月	225.00	225.00	225.00	昭和 6年 1月	213.00	213.00	213.00
7月	226.00	225.00	225.85	2月	214.50	214.50	214.50
8月	226.00	226.00	226.00	3月	215.50	215.50	215.50
9月	226.00	226.00	226.00	4月	—	—	—
10月	226.00	226.00	226.00	5月	—	—	—
11月	226.00	226.00	226.00	6月	219.00	216.00	217.50
12月	228.00	226.00	227.57	7月	—	—	—
昭和 4年 1月	228.00	228.00	228.00	8月	—	—	—
2月	224.00	224.00	224.00	9月	216.00	210.00	213.63

米貨六分半利公債相場表

年 月	最 高	最 低	平 均	年 月	最 高	最 低	平 均
昭和 6年 10月	208.00	205.00	206.50	昭和 9年 5月	379.30	370.50	373.72
11月	205.80	205.80	205.80	6月	376.20	374.00	374.95
12月	196.00	196.00	196.00	7月	378.70	374.00	376.92
昭和 7年 1月	219.20	217.50	218.42	8月	375.00	353.00	364.15
2月	—	—	—	9月	361.00	349.00	352.61
3月	—	—	—	10月	365.00	358.00	362.83
4月	—	—	—	11月	365.00	359.00	362.72
5月	220.00	214.00	217.00	12月	376.20	366.40	371.73
6月	220.00	210.00	216.13	昭和 10年 1月	389.70	375.80	383.23
7月	246.00	235.00	242.00	2月	391.50	383.70	387.97
8月	265.00	250.50	260.70	3月	392.20	389.90	391.04
9月	263.00	263.00	263.00	4月	391.50	382.70	387.80
10月	275.00	264.00	275.58	5月	393.50	388.60	390.33
11月	328.00	292.10	306.25	6月	397.60	390.30	393.93
12月	301.00	286.50	292.50	7月	398.30	395.60	396.77
昭和 8年 1月	281.50	280.50	281.00	8月	405.70	395.85	399.55
2月	281.50	240.00	259.56	9月	405.00	395.00	401.73
3月	278.00	255.00	269.33	10月	400.20	394.60	396.92
4月	276.00	293.80	295.20	11月	405.00	396.90	400.05
5月	290.60	288.50	289.55	12月	412.15	404.60	406.66
6月	295.00	291.20	292.90	7月	317.00	305.00	310.23
7月	317.00	305.00	310.23	8月	325.00	314.00	319.32
8月	325.00	314.00	319.32	9月	327.00	311.00	315.97
9月	327.00	311.00	315.97	10月	318.50	306.00	313.25
10月	318.50	306.00	313.25	11月	304.00	300.70	302.40
11月	304.00	300.70	302.40	12月	309.00	300.00	306.36
12月	309.00	300.00	306.36	昭和 9年 1月	319.00	316.00	317.33
昭和 9年 1月	319.00	316.00	317.33	2月	358.50	320.75	339.28
2月	358.50	320.75	339.28	3月	376.00	358.50	365.60
3月	376.00	358.50	365.60	4月	375.50	370.50	372.94
4月	375.50	370.50	372.94				

米貨五分半利公債相場表

年 月	最 高	最 低	平 均	年 月	最 高	最 低	平 均
昭和 5年 5月	—	—	—	昭和 7年 12月	250.00	250.00	250.00
6月	—	—	—	昭和 8年 1月	237.00	237.00	237.00
7月	—	—	—	2月	237.50	200.00	223.37
8月	—	—	—	3月	235.00	215.00	227.00
9月	190.50	190.50	190.50	4月	253.00	253.00	253.00
10月	—	—	—	5月	249.00	248.00	248.50
11月	—	—	—	6月	251.00	251.00	251.00
12月	—	—	—	7月	277.00	262.00	270.67
昭和 6年 1月	—	—	—	8月	275.00	268.00	271.67
2月	193.50	192.50	193.00	9月	265.70	263.00	264.20
3月	195.00	195.00	195.00	10月	270.00	262.00	266.00
4月	—	—	—	11月	255.50	251.00	252.98
5月	—	—	—	12月	261.00	250.00	255.67
6月	199.00	196.50	197.63	昭和 9年 1月	268.00	265.00	266.50
7月	—	—	—	2月	318.00	275.00	295.11
8月	—	—	—	3月	349.50	319.40	331.10
9月	197.50	190.00	195.00	4月	347.90	339.80	343.05
10月	185.00	181.50	183.25	5月	350.60	340.50	344.71
11月	—	—	—	6月	347.20	344.50	346.02
12月	—	—	—	7月	350.00	345.50	348.03
昭和 7年 1月	197.00	197.00	197.00	8月	346.50	330.50	339.99
2月	—	—	—	9月	341.20	330.00	332.69
3月	—	—	—	10月	343.50	336.00	339.64
4月	—	—	—	11月	340.50	335.50	338.54
5月	—	—	—	12月	347.50	340.50	343.43
6月	180.00	175.00	177.50	昭和 10年 1月	357.50	344.50	352.44
7月	205.00	200.00	203.00	2月	358.10	351.50	354.68
8月	225.00	203.00	214.00	3月	356.80	355.00	356.03
9月	—	—	—	4月	354.80	349.50	352.95
10月	255.00	225.50	237.78	5月	355.60	352.30	353.95
11月	288.00	256.50	374.13	6月	360.40	354.40	357.22

公社債及金融統計

米貨五分半利公債相場表

年 月	最 高	最 低	平 均	年 月	最 高	最 低	平 均
昭和 10年 7月	366.40	358.80	362.64	昭和 10年 10月	370.45	363.65	366.34
8月	377.30	366.00	370.48	11月	376.80	366.90	370.36
9月	374.30	364.00	370.95	12月	384.15	376.30	378.50

公社債及金融統計

英貨第一回四分利公債倫敦相場表

年 月	最 高	最 低	平 均	年 月	最 高	最 低	平 均
明治 37年	76. $\frac{1}{2}$	64. $\frac{3}{8}$	72.125	大正 4年 2月	70.0	70.0	70.000
38年	92. $\frac{7}{16}$	78.0	87.250	3月	69. $\frac{3}{8}$	69. $\frac{1}{2}$	69.562
39年	93.0	87. $\frac{1}{2}$	90.375	4月	77.0	69. $\frac{3}{8}$	69.562
40年	88. $\frac{7}{8}$	80. $\frac{1}{2}$	85.250	5月	70.0	69. $\frac{3}{8}$	69.875
41年	86.0	80.0	82.875	6月	71. $\frac{1}{2}$	66.0	69.937
42年	93. $\frac{1}{2}$	84. $\frac{1}{2}$	90.000	7月	68. $\frac{1}{2}$	63. $\frac{1}{2}$	64.875
43年	96.0	91.0	94.125	8月	66.0	65. $\frac{1}{2}$	65.750
44年	93.0	87.0	90.750	9月	68.0	66.0	66.750
大正 1年	86. $\frac{1}{8}$	81.0	84.875	10月	71.0	68. $\frac{1}{2}$	69.625
2年	82. $\frac{1}{2}$	77. $\frac{1}{2}$	80.125	11月	74. $\frac{1}{2}$	71. $\frac{1}{2}$	73.000
大正 3年 1月	78.0	77.0	77.500	12月	74. $\frac{1}{2}$	69.0	71.875
2月	82.0	81. $\frac{1}{2}$	81.687	大正 5年 1月	68. $\frac{1}{2}$	68.0	68.187
3月	82.0	80. $\frac{3}{8}$	81.375	2月	72.0	69.0	70.500
4月	82.0	80. $\frac{1}{2}$	80.312	3月	72. $\frac{1}{2}$	69. $\frac{1}{2}$	71.250
5月	81. $\frac{1}{2}$	80. $\frac{1}{2}$	80.750	4月	70.0	69. $\frac{1}{2}$	69.812
6月	80. $\frac{1}{2}$	78. $\frac{1}{2}$	79.625	5月	69. $\frac{3}{8}$	69. $\frac{3}{8}$	69.812
7月	79. $\frac{1}{2}$	77. $\frac{1}{2}$	78.437	6月	75.0	71.0	73.062
8月	79. $\frac{1}{2}$	78. $\frac{1}{2}$	78.937	7月	73. $\frac{1}{2}$	72. $\frac{1}{2}$	72.812
9月	80.0	79. $\frac{1}{2}$	79.625	8月	72. $\frac{3}{8}$	72. $\frac{1}{2}$	72.500
10月	79. $\frac{1}{2}$	78. $\frac{1}{2}$	78.812	9月	72.0	71.0	71.437
11月	80.0	78. $\frac{3}{8}$	79.312	10月	71.0	70. $\frac{7}{8}$	70.937
12月	80. $\frac{1}{2}$	79.0	79.875	11月	71. $\frac{1}{2}$	70. $\frac{3}{8}$	70.937
大正 4年 1月	70.0	68.0	69.250	12月	71. $\frac{3}{8}$	71. $\frac{1}{2}$	71.562

英貨第一回四分利公債倫敦相場表

年	月	最高	最低	平均	年	月	最高	最低	平均
大正 6年	1月	70. $\frac{1}{2}$	69. $\frac{1}{2}$	70.312	大正 8年	8月	70. $\frac{1}{2}$	68. $\frac{1}{2}$	69.375
	2月	69. $\frac{1}{2}$	66. $\frac{1}{2}$	67.875		9月	69. $\frac{1}{2}$	65. $\frac{1}{2}$	68.687
	3月	72. $\frac{1}{2}$	69. $\frac{1}{2}$	70.750		10月	68. $\frac{1}{2}$	65. $\frac{1}{2}$	67.062
	4月	74.0	72. $\frac{1}{2}$	73.250		11月	67. $\frac{1}{2}$	66.0	67.125
	5月	75. $\frac{1}{2}$	74. $\frac{1}{2}$	74.937		12月	65. $\frac{1}{2}$	61. $\frac{1}{2}$	62.687
	6月	77. $\frac{1}{2}$	76.0	76.562	大正 9年	1月	61. $\frac{1}{2}$	59. $\frac{1}{2}$	60.500
	7月	76. $\frac{1}{2}$	74. $\frac{1}{2}$	76.000		2月	60.0	59.0	59.437
	8月	75.0	74. $\frac{1}{2}$	74.812		3月	59.0	53.0	55.812
	9月	75.0	75.0	75.000		4月	53. $\frac{1}{2}$	52. $\frac{1}{2}$	53.312
	10月	75.0	74. $\frac{1}{2}$	74.937		5月	53. $\frac{1}{2}$	51. $\frac{1}{2}$	52.000
	11月	75.0	74. $\frac{1}{2}$	74.625		6月	53. $\frac{1}{2}$	52. $\frac{1}{2}$	53.312
	12月	74. $\frac{1}{2}$	72.0	73.125		7月	55. $\frac{1}{2}$	49.0	52.062
大正 7年	1月	72. $\frac{1}{2}$	70. $\frac{1}{2}$	71.500		8月	55. $\frac{1}{2}$	54. $\frac{1}{2}$	54.887
	2月	72. $\frac{1}{2}$	72. $\frac{1}{2}$	72.625		9月	57. $\frac{1}{2}$	55.0	56.000
	3月	71. $\frac{1}{2}$	64. $\frac{1}{2}$	66.437		10月	59. $\frac{1}{2}$	57. $\frac{1}{2}$	58.437
	4月	68.0	64. $\frac{1}{2}$	65.937		11月	60.0	57. $\frac{1}{2}$	59.437
	5月	72. $\frac{1}{2}$	68.0	70.625		12月	58. $\frac{1}{2}$	47. $\frac{1}{2}$	54.500
	6月	72.0	71. $\frac{1}{2}$	71.812	大正10年	1月	55.0	47. $\frac{1}{2}$	52.750
	7月	71. $\frac{1}{2}$	70. $\frac{1}{2}$	70.875		2月	58. $\frac{1}{2}$	54. $\frac{1}{2}$	56.062
	8月	72.0	71. $\frac{1}{2}$	71.625		3月	59.0	57. $\frac{1}{2}$	58.125
	9月	73.0	72. $\frac{1}{2}$	72.687		4月	61. $\frac{1}{2}$	59.0	61.062
	10月	74. $\frac{1}{2}$	73.0	73.687		5月	60. $\frac{1}{2}$	60.0	60.125
	11月	75.0	74. $\frac{1}{2}$	74.875		6月	62. $\frac{1}{2}$	59.0	61.062
	12月	74. $\frac{1}{2}$	73. $\frac{1}{2}$	73.937		7月	64.0	59.0	60.062
大正 8年	1月	72. $\frac{1}{2}$	71. $\frac{1}{2}$	72.062		8月	65.0	64.0	64.250
	2月	75. $\frac{1}{2}$	72. $\frac{1}{2}$	73.687		9月	66.0	65.0	65.187
	3月	79. $\frac{1}{2}$	76. $\frac{1}{2}$	78.312		10月	66. $\frac{1}{2}$	62. $\frac{1}{2}$	65.187
	4月	79.0	77. $\frac{1}{2}$	78.062		11月	62.0	60. $\frac{1}{2}$	61.437
	5月	77.0	76. $\frac{1}{2}$	76.500		12月	64.0	61.0	62.562
	6月	76.0	72. $\frac{1}{2}$	74.312	大正11年	1月	61. $\frac{1}{2}$	60. $\frac{1}{2}$	61.187
	7月	70. $\frac{1}{2}$	68. $\frac{1}{2}$	69.250		2月	69. $\frac{1}{2}$	60. $\frac{1}{2}$	63.937

公社債及金融統計

英貨第一回四分利公債倫敦相場表

年	月	最高	最低	平均	年	月	最高	最低	平均
大正11年	3月	68. $\frac{1}{2}$	67.0	67.625	大正13年	10月	63.0	62. $\frac{1}{2}$	62.687
	4月	71.0	69.0	70.187		11月	63. $\frac{1}{2}$	62. $\frac{1}{2}$	63.062
	5月	71. $\frac{1}{2}$	69. $\frac{1}{2}$	70.562		12月	64. $\frac{1}{2}$	62.0	63.875
	6月	70.0	68.0	69.437	大正14年	1月	62.0	61. $\frac{1}{2}$	61.750
	7月	69. $\frac{1}{2}$	68.0	68.500		2月	63. $\frac{1}{2}$	62.0	63.125
	8月	69.0	68. $\frac{1}{2}$	68.625		3月	63. $\frac{1}{2}$	62. $\frac{1}{2}$	63.062
	9月	68. $\frac{1}{2}$	67. $\frac{1}{2}$	67.875		4月	63.0	62. $\frac{1}{2}$	62.875
	10月	71.0	67. $\frac{1}{2}$	69.312		5月	62. $\frac{1}{2}$	62.0	62.437
	11月	70. $\frac{1}{2}$	70. $\frac{1}{2}$	70.562		6月	62.0	58. $\frac{1}{2}$	60.875
	12月	70. $\frac{1}{2}$	70.0	70.437		7月	60. $\frac{1}{2}$	57. $\frac{1}{2}$	58.875
大正12年	1月	68. $\frac{1}{2}$	68. $\frac{1}{2}$	68.625		8月	61. $\frac{1}{2}$	60. $\frac{1}{2}$	60.937
	2月	68. $\frac{1}{2}$	68. $\frac{1}{2}$	68.625		9月	62. $\frac{1}{2}$	61. $\frac{1}{2}$	62.000
	3月	70. $\frac{1}{2}$	68.0	68.937		10月	64.0	62. $\frac{1}{2}$	63.625
	4月	76. $\frac{1}{2}$	70. $\frac{1}{2}$	73.125		11月	63. $\frac{1}{2}$	62.0	62.750
	5月	74. $\frac{1}{2}$	73. $\frac{1}{2}$	73.814		12月	63. $\frac{1}{2}$	62.0	62.750
	6月	74. $\frac{1}{2}$	72. $\frac{1}{2}$	73.687	昭和 1年	1月	62. $\frac{1}{2}$	61. $\frac{1}{2}$	62.062
	7月	71.0	68.0	69.250		2月	64. $\frac{1}{2}$	62. $\frac{1}{2}$	63.750
	8月	69. $\frac{1}{2}$	67. $\frac{1}{2}$	69.125		3月	64. $\frac{1}{2}$	63. $\frac{1}{2}$	64.062
	9月	68.0	62.0	65.562		4月	66. $\frac{1}{2}$	64.0	64.312
	10月	69. $\frac{1}{2}$	67. $\frac{1}{2}$	68.062		5月	66. $\frac{1}{2}$	62. $\frac{1}{2}$	65.250
	11月	68. $\frac{1}{2}$	67. $\frac{1}{2}$	67.812		6月	66. $\frac{1}{2}$	64. $\frac{1}{2}$	66.125
	12月	69.0	67. $\frac{1}{2}$	68.750		7月	67. $\frac{1}{2}$	65. $\frac{1}{2}$	66.750
大正13年	1月	67.0	65.0	66.062		8月	67. $\frac{1}{2}$	67.0	67.437
	2月	66. $\frac{1}{2}$	62. $\frac{1}{2}$	64.500		9月	68.0	67. $\frac{1}{2}$	67.937
	3月	65. $\frac{1}{2}$	64. $\frac{1}{2}$	65.312		10月	68. $\frac{1}{2}$	68.0	68.062
	4月	66. $\frac{1}{2}$	65. $\frac{1}{2}$	66.062		11月	69.0	68.0	68.437
	5月	66.0	65.0	65.750		12月	69. $\frac{1}{2}$	67. $\frac{1}{2}$	68.812
	6月	68.0	62. $\frac{1}{2}$	64.437	昭和 2年	1月	68. $\frac{1}{2}$	66. $\frac{1}{2}$	67.500
	7月	62. $\frac{1}{2}$	62.0	62.375		2月	69.0	68.0	68.375
	8月	62. $\frac{1}{2}$	62. $\frac{1}{2}$	62.500		3月	69.0	68. $\frac{1}{2}$	68.875
	9月	61. $\frac{1}{2}$	61. $\frac{1}{2}$	61.562		4月	68. $\frac{1}{2}$	64.0	66.687

公社債及金融統計

英貨第一回四分利公債倫敦相場表

年 月	最 高	最 低	平 均	年 月	最 高	最 低	平 均
昭和 2年 5月	66.½	65.½	65.937	昭和 4年 12月	74.½	72.½	74.625
6月	66.½	64.0	65.687	昭和 5年 1月	73.½	72.½	72.937
7月	68.0	64.0	65.437	2月	74.0	73.½	73.937
8月	69.½	68.0	68.750	3月	75.½	74.0	74.750
9月	70.½	69.½	70.125	4月	76.½	75.½	76.187
10月	72.½	70.½	71.437	5月	79.½	75.0	75.750
11月	72.½	68.½	70.312	6月	75.½	73.½	75.312
12月	70.0	68.½	70.000	7月	74.½	73.½	74.312
昭和 3年 1月	73.½	70.½	72.375	8月	75.½	74.½	75.062
2月	73.½	71.½	72.125	9月	77.½	75.½	76.000
3月	73.½	71.½	72.562	10月	78.0	77.½	77.750
4月	74.½	73.0	73.750	11月	78.0	77.0	77.500
5月	74.½	72.½	73.375	12月	76.0	73.½	74.875
6月	76.½	74.½	75.062	昭和 6年 1月	76.½	73.½	75.562
7月	76.½	74.0	75.312	2月	77.½	76.½	77.000
8月	75.½	74.½	74.687	3月	80.½	77.½	78.750
9月	74.½	74.½	74.437	4月	81.½	80.0	80.437
10月	74.½	72.0	73.312	5月	79.½	78.½	79.000
11月	73.½	71.½	72.375	6月	82.0	79.½	80.375
12月	73.½	71.0	72.450	7月	81.0	79.½	80.375
昭和 4年 1月	71.½	70.½	71.250	8月	80.½	76.0	79.562
2月	72.½	71.½	71.875	9月	78.½	60.0	71.812
3月	72.0	71.½	71.687	10月	64.0	56.0	60.937
4月	72.½	71.½	71.937	11月	63.½	58.0	60.937
5月	71.½	71.0	71.437	12月	60.½	54.0	57.125
6月	71.½	71.½	71.500	昭和 7年 1月	63.½	54.0	59.500
7月	70.½	69.½	69.875	2月	58.½	54.0	56.000
8月	71.½	69.½	70.125	3月	62.½	57.½	59.062
9月	72.½	70.0	71.250	4月	57.½	49.½	54.812
10月	74.0	72.½	73.312	5月	52.½	42.0	47.812
11月	74.½	73.½	74.062	6月	47.0	37.0	42.250

公社債及金融統計

英貨第一回四分利公債倫敦相場表

年 月	最 高	最 低	平 均	年 月	最 高	最 低	平 均
昭和 7年 7月	53.0	40.½	51.375	昭和 9年 5月	66.0	61.0	63.219
8月	53.0	49.½	61.687	6月	63.½	62.½	62.857
9月	53.0	49.½	52.812	7月	61.½	58.½	59.898
10月	58.0	54.0	55.750	8月	60.½	59.0	59.636
11月	55.0	46.½	49.312	9月	69.½	59.½	64.675
12月	51.½	47.½	50.312	10月	66.0	64.0	65.489
昭和 8年 1月	52.0	48.0	49.312	11月	66.½	63.0	65.262
2月	51.0	43.0	47.437	12月	69.0	66.½	67.908
3月	56.0	46.½	55.202	昭和 10年 1月	67.½	62.0	64.057
4月	55.0	52.0	53.931	2月	64.½	62.½	64.325
5月	66.½	54.½	58.263	3月	65.0	62.½	63.810
6月	72.½	66.½	69.459	4月	65.0	62.½	63.988
7月	69.0	65.½	67.065	5月	70.½	64.½	67.830
8月	72.½	69.0	70.966	6月	70.0	68.½	68.974
9月	73.½	66.½	70.705	7月	67.0	65.½	66.103
10月	68.0	62.0	65.990	8月	66.½	65.½	66.179
11月	67.0	64.0	65.728	9月	66.½	66.0	66.238
12月	66.0	64.0	65.545	10月	69.½	65.0	66.978
昭和 9年 1月	65.0	62.½	63.471	11月	69.½	66.½	67.798
2月	63.½	60.½	61.385	12月	68.0	66.½	67.375
3月	68.½	62.0	65.560				
4月	70.0	65.0	63.219				

公社債及金融統計

英貨第三回四分利公債倫敦相場表

年 月	最 高	最 低	平 均	年 月	最 高	最 低	平 均
明治 43年	93.½	90.½	93.000	大正 3年 1月	78.½	77.½	77.687
44年	93.0	86.0	91.000	2月	78.½	77.½	77.937
				3月	77.½	77.0	77.250
大正 1年	87.½	82.½	85.500	4月	77.½	77.½	77.625
2年	83.0	77.0	80.187	5月	77.½	77.½	77.750

英貨第三回四分利公債倫敦相場表

年 月	最高	最低	平均	年 月	最高	最低	平均
大正 3年 6月	76.½	75.¾	76.125	大正 6年 1月	71.0	69.¾	70.500
7月	76.¾	74.0	76.937	2月	69.½	66.¾	67.937
8月	—	—	—	3月	72.½	69.¾	70.875
9月	—	—	—	4月	74.0	72.½	73.250
10月	—	—	—	5月	75.¾	74.½	74.875
11月	—	—	—	6月	76.½	74.½	75.375
12月	—	—	—	7月	76.¾	74.¾	75.875
大正 4年 1月	71.½	69.0	70.437	8月	74.¾	74.¾	74.812
2月	71.½	71.½	71.500	9月	75.0	73.¾	74.562
3月	71.¾	69.¾	70.812	10月	75.½	74.½	74.875
4月	70.0	69.¾	69.625	11月	75.½	75.0	75.312
5月	70.½	69.¾	70.062	12月	73.¾	71.0	72.312
6月	70.¾	68.0	69.312	大正 7年 1月	72.0	71.0	71.437
7月	68.0	68.0	68.000	2月	72.¾	72.½	72.500
8月	68.½	68.0	68.062	3月	71.¾	64.½	66.562
9月	68.¾	68.0	68.062	4月	68.¾	64.¾	66.312
10月	71.0	68.¾	69.125	5月	72.½	68.¾	71.375
11月	74.½	71.½	73.187	6月	71.¾	70.¾	71.312
12月	72.¾	69.0	70.132	7月	72.½	71.¾	72.000
大正 5年 1月	69.0	68.¾	68.687	8月	72.½	72.½	72.375
2月	72.0	69.½	70.625	9月	73.½	72.¾	73.000
3月	72.½	69.½	71.125	10月	74.½	73.0	73.687
4月	69.½	69.0	69.123	11月	75.½	74.½	74.937
5月	69.½	68.¾	69.125	12月	73.¾	72.½	72.500
6月	72.½	69.0	70.875	大正 8年 1月	72.½	71.¾	72.062
7月	72.½	70.¾	71.875	2月	75.¾	71.¾	73.750
8月	72.½	72.0	72.187	3月	79.½	77.0	78.250
9月	72.0	71.½	71.562	4月	79.½	78.0	78.625
10月	71.0	70.¾	71.000	5月	78.0	76.½	77.687
11月	71.½	70.¾	71.062	6月	74.½	71.0	72.687
12月	70.¾	70.½	70.500	7月	71.0	69.½	69.812

公社債及金融統計

英貨第三回四分利公債倫敦相場表

年 月	最高	最低	平均	年 月	最高	最低	平均
大正 8年 8月	70.½	67.½	69.312	大正11年 3月	68.¾	67.0	67.625
9月	68.½	65.½	67.000	4月	71.½	68.¾	70.062
10月	69.0	66.0	67.500	5月	72.½	70.½	71.250
11月	67.½	63.½	65.000	6月	69.0	66.¾	67.750
12月	63.0	56.0	60.187	7月	68.½	67.½	68.000
大正 9年 1月	63.0	56.½	60.875	8月	68.¾	68.0	68.250
2月	59.¾	58.¾	59.187	9月	68.½	67.½	67.875
3月	58.½	52.0	55.187	10月	70.½	67.¾	69.250
4月	53.0	51.0	51.875	11月	70.¾	70.½	70.500
5月	51.¾	51.0	51.375	12月	70.¾	68.½	68.937
6月	49.¾	48.½	48.937	大正12年 1月	68.0	67.½	67.875
7月	56.0	48.¾	52.375	2月	68.0	67.½	67.562
8月	56.½	54.0	55.125	3月	70.½	68.½	68.937
9月	57.¾	56.0	56.375	4月	75.¾	70.½	73.250
10月	59.½	57.½	58.437	5月	74.¾	73.½	73.875
11月	60.0	57.¾	59.375	6月	72.½	70.¾	71.625
12月	55.½	46.0	50.500	7月	70.½	68.0	69.062
大正10年 1月	55.½	47.¾	52.875	8月	69.½	67.½	68.562
2月	58.½	55.½	56.125	9月	67.½	62.½	65.437
3月	59.0	57.½	57.875	10月	69.½	67.0	68.187
4月	61.½	59.0	60.250	11月	69.¾	68.½	68.875
5月	60.½	59.¾	60.000	12月	68.½	67.½	67.812
6月	59.¾	57.¾	58.625	大正13年 1月	67.½	65.0	66.312
7月	62.¾	58.½	59.125	2月	66.½	62.½	64.312
8月	64.½	62.½	63.450	3月	64.0	62.¾	63.812
9月	65.½	65.0	65.187	4月	65.½	64.0	64.750
10月	66.0	62.½	65.062	5月	65.0	64.0	64.625
11月	62.0	60.½	61.437	6月	62.½	61.0	61.625
12月	62.0	59.¾	60.937	7月	61.¾	61.0	61.312
大正11年 1月	61.¾	60.¾	61.250	8月	62.0	60.½	61.125
2月	69.¾	61.0	64.062	9月	62.½	60.½	61.375

公社債及金融統計

英貨第三回四分利公債倫敦相場表

年 月	最 高	最 低	平 均	年 月	最 高	最 低	平 均
大正13年10月	63. $\frac{1}{2}$	62. $\frac{1}{2}$	63.750	昭和2年5月	65. $\frac{1}{2}$	64. $\frac{1}{2}$	64.750
11月	63. $\frac{1}{2}$	63.0	63.187	6月	63. $\frac{1}{2}$	62. $\frac{1}{2}$	63.062
12月	62. $\frac{1}{2}$	61. $\frac{1}{2}$	62.062	7月	67.0	62. $\frac{1}{2}$	64.500
大正14年1月	62.0	60. $\frac{1}{2}$	61.500	8月	68.0	67.0	67.500
2月	63. $\frac{1}{2}$	62.0	62.437	9月	68. $\frac{1}{2}$	67. $\frac{1}{2}$	68.125
3月	62.0	61. $\frac{1}{2}$	61.812	10月	70. $\frac{1}{2}$	68. $\frac{1}{2}$	69.500
4月	61. $\frac{1}{2}$	61. $\frac{1}{2}$	61.437	11月	70. $\frac{1}{2}$	67. $\frac{1}{2}$	68.687
5月	61. $\frac{1}{2}$	61.0	61.500	12月	68.0	65. $\frac{1}{2}$	66.500
6月	59. $\frac{1}{2}$	58. $\frac{1}{2}$	58.875	昭和3年1月	72.0	68.0	70.062
7月	59. $\frac{1}{2}$	57. $\frac{1}{2}$	58.875	2月	71. $\frac{1}{2}$	69. $\frac{1}{2}$	70.187
8月	62.0	60. $\frac{1}{2}$	60.875	3月	70.0	68.0	69.437
9月	63.0	62.0	62.375	4月	71. $\frac{1}{2}$	69. $\frac{1}{2}$	70.562
10月	64.0	63.0	63.437	5月	71. $\frac{1}{2}$	70.0	70.625
11月	63. $\frac{1}{2}$	62.0	62.687	6月	71. $\frac{1}{2}$	69. $\frac{1}{2}$	70.375
12月	60. $\frac{1}{2}$	60.0	60.375	7月	73. $\frac{1}{2}$	70. $\frac{1}{2}$	72.250
昭和1年1月	61.0	60. $\frac{1}{2}$	60.750	8月	72. $\frac{1}{2}$	71.0	71.812
2月	63. $\frac{1}{2}$	61.0	62.625	9月	71. $\frac{1}{2}$	71.0	71.312
3月	63. $\frac{1}{2}$	62. $\frac{1}{2}$	62.750	10月	71.0	69. $\frac{1}{2}$	70.312
4月	64. $\frac{1}{2}$	62. $\frac{1}{2}$	63.000	11月	70. $\frac{1}{2}$	69.0	69.812
5月	64.0	62.0	62.937	12月	68. $\frac{1}{2}$	67. $\frac{1}{2}$	67.937
6月	63. $\frac{1}{2}$	62.0	62.650	昭和4年1月	68. $\frac{1}{2}$	67. $\frac{1}{2}$	68.250
7月	65.0	63.0	64.437	2月	69.0	68. $\frac{1}{2}$	68.625
8月	65. $\frac{1}{2}$	64. $\frac{1}{2}$	65.062	3月	68. $\frac{1}{2}$	68. $\frac{1}{2}$	68.437
9月	65. $\frac{1}{2}$	64. $\frac{1}{2}$	65.312	4月	69.0	68. $\frac{1}{2}$	68.750
10月	65. $\frac{1}{2}$	64. $\frac{1}{2}$	65.000	5月	69.0	68. $\frac{1}{2}$	68.875
11月	65. $\frac{1}{2}$	64. $\frac{1}{2}$	64.750	6月	67. $\frac{1}{2}$	67.0	67.312
12月	65. $\frac{1}{2}$	62. $\frac{1}{2}$	64.370	7月	67.0	65. $\frac{1}{2}$	66.375
昭和2年1月	66. $\frac{1}{2}$	64. $\frac{1}{2}$	65.500	8月	67. $\frac{1}{2}$	65. $\frac{1}{2}$	66.125
2月	66. $\frac{1}{2}$	66.0	66.375	9月	69. $\frac{1}{2}$	66. $\frac{1}{2}$	67.437
3月	67.0	66. $\frac{1}{2}$	66.687	10月	69. $\frac{1}{2}$	67.0	68.500
4月	66. $\frac{1}{2}$	63. $\frac{1}{2}$	65.312	11月	69.0	67. $\frac{1}{2}$	68.125

公社債及金融統計

英貨第三回四分利公債倫敦相場表

年 月	最 高	最 低	平 均	年 月	最 高	最 低	平 均
昭和4年12月	68. $\frac{1}{2}$	67. $\frac{1}{2}$	68.187	昭和7年7月	53.0	40. $\frac{1}{2}$	51.312
昭和5年1月	70. $\frac{1}{2}$	68.0	69.250	8月	52. $\frac{1}{2}$	49.0	50.937
2月	72.0	70. $\frac{1}{2}$	71.375	9月	57. $\frac{1}{2}$	48. $\frac{1}{2}$	52.125
3月	73.0	72.0	72.625	10月	58.0	53. $\frac{1}{2}$	55.562
4月	73. $\frac{1}{2}$	72. $\frac{1}{2}$	73.125	11月	55.0	46. $\frac{1}{2}$	49.500
5月	73. $\frac{1}{2}$	72. $\frac{1}{2}$	73.062	12月	50.0	46.0	48.875
6月	71.0	69. $\frac{1}{2}$	70.187	昭和8年1月	51. $\frac{1}{2}$	47. $\frac{1}{2}$	48.562
7月	70. $\frac{1}{2}$	69. $\frac{1}{2}$	69.812	2月	51.0	43.0	47.375
8月	71. $\frac{1}{2}$	70. $\frac{1}{2}$	70.937	3月	56.0	46. $\frac{1}{2}$	54.759
9月	72. $\frac{1}{2}$	71. $\frac{1}{2}$	71.625	4月	55.0	52.0	54.909
10月	72. $\frac{1}{2}$	71. $\frac{1}{2}$	72.250	5月	66. $\frac{1}{2}$	54. $\frac{1}{2}$	58.529
11月	73. $\frac{1}{2}$	72. $\frac{1}{2}$	73.312	6月	68. $\frac{1}{2}$	64.0	65.792
12月	71.0	69. $\frac{1}{2}$	69.750	7月	67. $\frac{1}{2}$	65.0	66.033
昭和6年1月	73.0	69. $\frac{1}{2}$	71.875	8月	69. $\frac{1}{2}$	67. $\frac{1}{2}$	68.784
2月	73. $\frac{1}{2}$	73.0	73.312	9月	69.0	64.0	67.453
3月	77. $\frac{1}{2}$	73. $\frac{1}{2}$	75.562	10月	66.0	59. $\frac{1}{2}$	63.692
4月	78.0	76. $\frac{1}{2}$	77.000	11月	64.0	61. $\frac{1}{2}$	62.656
5月	77. $\frac{1}{2}$	76. $\frac{1}{2}$	76.812	12月	62.0	60.0	60.648
6月	76. $\frac{1}{2}$	74. $\frac{1}{2}$	75.312	昭和9年1月	61.0	59. $\frac{1}{2}$	59.942
7月	78. $\frac{1}{2}$	75. $\frac{1}{2}$	76.562	2月	60.0	56. $\frac{1}{2}$	58.073
8月	77.0	75. $\frac{1}{2}$	75.937	3月	65.0	59.0	62.840
9月	75. $\frac{1}{2}$	58.0	65.875	4月	67.0	69. $\frac{1}{2}$	65.052
10月	62. $\frac{1}{2}$	49. $\frac{1}{2}$	55.437	5月	63.0	59. $\frac{1}{2}$	61.656
11月	61.0	55.0	58.062	6月	60. $\frac{1}{2}$	60. $\frac{1}{2}$	60.369
12月	58.0	52.0	54.312	7月	60.0	57.0	58.261
昭和7年1月	61. $\frac{1}{2}$	52.0	57.937	8月	58. $\frac{1}{2}$	57.0	57.739
2月	56. $\frac{1}{2}$	52.0	54.125	9月	68.0	57. $\frac{1}{2}$	62.788
3月	60. $\frac{1}{2}$	55. $\frac{1}{2}$	56.812	10月	64. $\frac{1}{2}$	63.0	64.000
4月	55. $\frac{1}{2}$	49. $\frac{1}{2}$	55.312	11月	65. $\frac{1}{2}$	62.0	64.393
5月	52. $\frac{1}{2}$	42.0	47.687	12月	66.0	64. $\frac{1}{2}$	65.079
6月	45.0	36.0	40.750	昭和10年1月	65. $\frac{1}{2}$	59.0	61.739

公社債及金融統計

英貨第三回四分利公債倫敦相場表

年 月	最高	最低	平均	年 月	最高	最低	平均
昭和10年 2月	62. $\frac{1}{2}$	59. $\frac{1}{2}$	62.313	昭和10年 8月	63. $\frac{1}{2}$	61. $\frac{1}{2}$	62.786
3月	63.0	61.0	61.821	9月	63. $\frac{1}{2}$	61. $\frac{1}{2}$	62.869
4月	63.0	60. $\frac{1}{2}$	61.988	10月	67.0	61. $\frac{1}{2}$	63.783
5月	68.0	62. $\frac{1}{2}$	65.523	11月	66. $\frac{1}{2}$	63.0	64.643
6月	66. $\frac{1}{2}$	64.0	65.197	12月	63. $\frac{1}{2}$	61. $\frac{1}{2}$	62.350
7月	64. $\frac{1}{2}$	62. $\frac{1}{2}$	63.592				

公社債及金融統計

英貨五分利公債倫敦相場表

年 月	最高	最低	平均	年 月	最高	最低	平均
明治40年	102.0	96. $\frac{1}{2}$	98.250	大正 4年 1月	93.0	92.0	92.562
41年	102. $\frac{1}{2}$	96.0	99.125	2月	92. $\frac{1}{2}$	92.0	92.125
42年	104. $\frac{1}{2}$	100. $\frac{1}{2}$	102.562	3月	92.0	91.0	91.312
43年	107.0	103.0	104.750	4月	91. $\frac{1}{2}$	91.0	91.125
44年	106. $\frac{1}{2}$	100.0	104.125	5月	91. $\frac{1}{2}$	91.0	91.062
大正 1年	105.0	98. $\frac{1}{2}$	102.375	6月	91. $\frac{1}{2}$	91.0	91.187
2年	101. $\frac{1}{2}$	95.0	98.939	7月	91.0	91.0	91.000
大正 3年 1月	99. $\frac{1}{2}$	96. $\frac{1}{2}$	97.812	8月	91.0	91.0	91.000
2月	100. $\frac{1}{2}$	99. $\frac{1}{2}$	99.875	9月	91. $\frac{1}{2}$	91.0	91.000
3月	99. $\frac{1}{2}$	95. $\frac{1}{2}$	97.187	10月	91. $\frac{1}{2}$	91.0	91.125
4月	96. $\frac{1}{2}$	94. $\frac{1}{2}$	95.625	11月	92. $\frac{1}{2}$	91. $\frac{1}{2}$	92.125
5月	99.0	95. $\frac{1}{2}$	97.000	12月	91. $\frac{1}{2}$	88. $\frac{1}{2}$	89.500
6月	99. $\frac{1}{2}$	99.0	99.125	大正 5年 1月	90. $\frac{1}{2}$	90.0	90.312
7月	99. $\frac{1}{2}$	97.0	98.875	2月	94.0	92.0	92.875
8月	—	—	—	3月	94. $\frac{1}{2}$	89. $\frac{1}{2}$	91.812
9月	—	—	—	4月	89. $\frac{1}{2}$	88. $\frac{1}{2}$	88.812
10月	—	—	—	5月	89.0	88. $\frac{1}{2}$	88.437
11月	—	—	—	6月	93. $\frac{1}{2}$	91.0	92.562
12月	—	—	—	7月	93.0	91. $\frac{1}{2}$	92.500
				8月	94.0	92.0	92.937

英貨五分利公債倫敦相場表

年 月	最高	最低	平均	年 月	最高	最低	平均
大正 5年 9月	94. $\frac{1}{2}$	90. $\frac{1}{2}$	91.687	大正 8年 4月	95. $\frac{1}{2}$	95.0	95.312
10月	88. $\frac{1}{2}$	87. $\frac{1}{2}$	88.250	5月	95.0	93. $\frac{1}{2}$	94.250
11月	89.0	88. $\frac{1}{2}$	88.750	6月	94.0	92.0	93.312
12月	90.0	89. $\frac{1}{2}$	89.937	7月	92. $\frac{1}{2}$	89. $\frac{1}{2}$	90.687
大正 6年 1月	90. $\frac{1}{2}$	88.0	89.375	8月	90. $\frac{1}{2}$	89. $\frac{1}{2}$	89.937
2月	89. $\frac{1}{2}$	86. $\frac{1}{2}$	87.687	9月	90. $\frac{1}{2}$	84. $\frac{1}{2}$	89.437
3月	89. $\frac{1}{2}$	87. $\frac{1}{2}$	88.750	10月	85.0	83. $\frac{1}{2}$	84.437
4月	92. $\frac{1}{2}$	89. $\frac{1}{2}$	90.500	11月	84. $\frac{1}{2}$	80. $\frac{1}{2}$	82.062
5月	93.0	91. $\frac{1}{2}$	92.375	12月	80. $\frac{1}{2}$	76. $\frac{1}{2}$	78.125
6月	93. $\frac{1}{2}$	92.0	92.937	大正 9年 1月	80. $\frac{1}{2}$	78. $\frac{1}{2}$	79.437
7月	93. $\frac{1}{2}$	93. $\frac{1}{2}$	93.437	2月	82. $\frac{1}{2}$	79. $\frac{1}{2}$	81.125
8月	94. $\frac{1}{2}$	93. $\frac{1}{2}$	94.062	3月	83. $\frac{1}{2}$	73.0	77.750
9月	94. $\frac{1}{2}$	92. $\frac{1}{2}$	93.187	4月	72.0	67. $\frac{1}{2}$	69.437
10月	93. $\frac{1}{2}$	92. $\frac{1}{2}$	92.875	5月	66. $\frac{1}{2}$	65. $\frac{1}{2}$	65.812
11月	92. $\frac{1}{2}$	91.0	91.812	6月	65.0	64.0	64.312
12月	91.0	90.0	90.687	7月	70. $\frac{1}{2}$	64.0	67.812
大正 7年 1月	92. $\frac{1}{2}$	91. $\frac{1}{2}$	91.812	8月	70. $\frac{1}{2}$	67.0	68.125
2月	93. $\frac{1}{2}$	92. $\frac{1}{2}$	92.937	9月	70. $\frac{1}{2}$	67.0	68.187
3月	92.0	82.0	85.687	10月	73. $\frac{1}{2}$	70. $\frac{1}{2}$	71.875
4月	86. $\frac{1}{2}$	81. $\frac{1}{2}$	83.500	11月	73. $\frac{1}{2}$	68.0	72.562
5月	89. $\frac{1}{2}$	86. $\frac{1}{2}$	88.437	12月	69.0	61. $\frac{1}{2}$	65.562
6月	90. $\frac{1}{2}$	90.0	90.250	大正 10年 1月	69. $\frac{1}{2}$	61. $\frac{1}{2}$	65.875
7月	92. $\frac{1}{2}$	90. $\frac{1}{2}$	91.375	2月	74.0	69. $\frac{1}{2}$	71.937
8月	93.0	92.0	92.437	3月	74.0	72.0	73.062
9月	93.0	91.0	91.750	4月	76. $\frac{1}{2}$	73. $\frac{1}{2}$	75.437
10月	92.0	90. $\frac{1}{2}$	91.187	5月	77. $\frac{1}{2}$	75. $\frac{1}{2}$	76.187
11月	92. $\frac{1}{2}$	92. $\frac{1}{2}$	92.562	6月	80. $\frac{1}{2}$	77. $\frac{1}{2}$	78.125
12月	92. $\frac{1}{2}$	91. $\frac{1}{2}$	92.000	7月	82.0	77. $\frac{1}{2}$	78.625
大正 8年 1月	92.0	91.0	91.500	8月	84. $\frac{1}{2}$	82. $\frac{1}{2}$	82.375
2月	94.0	91. $\frac{1}{2}$	92.250	9月	82. $\frac{1}{2}$	79.0	80.250
3月	95. $\frac{1}{2}$	93. $\frac{1}{2}$	92.750	10月	79. $\frac{1}{2}$	76. $\frac{1}{2}$	79.062

公社債及金融統計



英貨五分利公債倫敦相場表

年 月	最 高	最 低	平 均	年 月	最 高	最 低	平 均
大正10年11月	76.½	72.0	74.250	大正13年 6月	78.½	77.½	78.187
12月	79.¾	72.0	75.750	7月	79.¾	78.0	78.312
大正11年 1月	80.0	79.0	79.625	8月	80.0	78.¾	79.625
2月	85.½	78.½	80.937	9月	79.0	76.¾	77.625
3月	86.0	82.0	83.750	10月	79.½	77.0	77.312
4月	89.0	84.½	87.625	11月	78.½	77.¾	78.125
5月	87.0	84.½	84.875	12月	79.¾	78.¾	79.312
6月	85.½	83.0	84.187	大正14年 1月	81.¾	79.¾	80.625
7月	88.¾	84.½	85.437	2月	83.0	81.½	82.625
8月	86.¾	85.¾	85.875	3月	82.¾	77.0	80.500
9月	86.¾	84.0	85.187	4月	79.¾	77.¾	78.875
10月	84.0	83.½	83.812	5月	79.½	78.0	78.625
11月	86.0	82.¾	84.562	6月	78.¾	77.½	77.812
12月	86.½	85.½	85.812	7月	77.¾	76.0	76.937
大正12年 1月	86.½	85.¾	86.187	8月	78.¾	77.0	77.937
2月	87.¾	86.¾	87.375	9月	79.¾	76.0	77.500
3月	87.¾	85.¾	86.812	10月	77.½	76.½	76.937
4月	90.¾	85.¾	87.937	11月	77.½	76.½	76.687
5月	90.0	89.0	89.500	12月	79.0	77.0	77.937
6月	89.½	88.½	89.062	昭和 1年 1月	79.0	78.½	78.812
7月	90.½	88.¾	89.500	2月	80.½	79.½	79.687
8月	89.0	88.¾	88.625	3月	80.½	77.0	78.750
9月	87.0	81.½	83.625	4月	81.½	78.¾	80.250
10月	84.¾	83.0	84.062	5月	82.¾	79.0	80.812
11月	83.½	82.¾	83.187	6月	84.½	83.½	83.687
12月	84.½	82.¾	85.750	7月	84.¾	83.½	83.875
大正13年 1月	84.½	82.¾	85.562	8月	85.0	83.½	84.687
2月	83.0	79.½	81.250	9月	84.¾	81.¾	82.937
3月	81.½	78.¾	80.062	10月	81.¾	79.¾	80.500
4月	79.¾	78.½	78.937	11月	82.0	79.¾	80.437
5月	79.0	78.½	78.812	12月	83.½	81.¾	82.562

公社債及金融統計

英貨五分利公債倫敦相場表

年 月	最 高	最 低	平 均	年 月	最 高	最 低	平 均
昭和 2年 1月	84.¾	82.½	83.500	昭和 4年 8月	96.0	95.½	95.562
2月	83.¾	83.0	83.375	9月	99.0	95.½	96.500
3月	83.¾	80.½	81.875	10月	98.¾	98.0	98.250
4月	81.¾	77.½	79.562	11月	99.¾	98.½	99.437
5月	80.½	79.0	79.937	12月	100.½	100.0	100.125
6月	81.0	80.0	80.500	昭和 5年 1月	101.0	98.¾	99.562
7月	84.¾	80.¾	82.750	2月	100.0	99.¾	99.687
8月	87.¾	85.0	86.187	3月	101.¾	99.½	100.625
9月	88.½	85.0	86.250	4月	102.0	101.¾	101.875
10月	87.½	85.0	86.562	5月	102.0	100.½	101.375
11月	87.½	84.½	85.687	6月	101.¾	99.¾	101.250
12月	87.0	84.½	85.062	7月	101.¾	99.¾	100.562
昭和 3年 1月	90.¾	87.0	89.250	8月	101.0	100.½	100.812
2月	89.¾	88.½	89.187	9月	102.0	101.½	101.437
3月	89.¾	84.¾	86.937	10月	102.0	100.¾	101.312
4月	90.½	86.¾	88.312	11月	102.½	101.¾	102.000
5月	89.½	85.¾	87.187	12月	102.0	101.½	101.687
6月	89.½	87.¾	88.250	昭和 6年 1月	103.0	100.½	101.187
7月	90.¾	89.0	90.125	2月	101.½	100.¾	101.125
8月	92.½	90.0	90.250	3月	102.¾	101.¾	101.937
9月	90.½	87.0	88.625	4月	103.½	102.0	102.750
10月	86.¾	85.½	86.000	5月	103.½	102.¾	103.125
11月	86.0	85.½	85.625	6月	105.½	103.½	104.375
12月	85.½	84.¾	85.000	7月	97.0	95.½	96.312
昭和 4年 1月	98.½	95.¾	96.562	8月	95.¾	95.½	95.750
2月	96.¾	95.¾	96.062	9月	95.½	72.0	86.687
3月	96.0	95.½	95.750	10月	79.¾	69.0	74.937
4月	96.½	95.¾	96.312	11月	79.½	75.0	77.187
5月	98.½	96.½	97.125	12月	75.0	66.0	70.125
6月	98.½	97.¾	98.062	昭和 7年 1月	79.½	67.0	74.687
7月	98.½	95.½	96.375	2月	73.0	67.0	70.437

公社債及金融統計

英貨五分利公債倫敦相場表

年 月	最 高	最 低	平 均	年 月	最 高	最 低	平 均
昭和 7年 3月	79.½	71.½	73.437	昭和 9年 10月	80.0	79.0	79.630
4月	71.½	60.0	67.312	11月	82.½	78.0	80.667
5月	66.0	49.½	58.562	12月	83.½	81.½	82.421
6月	56.½	47.0	52.187	昭和 10年 1月	83.0	75.0	78.386
7月	64.½	53.½	63.187	2月	80.0	77.½	79.400
8月	64.½	61.½	63.000	3月	80.½	76.0	77.893
9月	67.½	62.½	64.750	4月	80.0	76.0	78.588
10月	67.½	63.0	65.375	5月	84.0	79.½	82.341
11月	63.¾	56.½	59.187	6月	84.½	82.½	83.526
12月	61.½	56.½	59.562	7月	83.¾	83.0	83.435
昭和 8年 1月	63.½	57.½	59.687	8月	84.½	82.¾	83.667
2月	62.½	53.0	58.281	9月	84.0	79.½	81.440
3月	65.½	58.0	63.704	10月	84.¾	77.0	80.717
4月	68.0	63.0	65.352	11月	84.½	81.½	82.774
5月	76.¾	66.½	70.269	12月	85.0	81.¾	83.463
6月	82.½	78.0	80.250				
7月	85.½	81.0	82.967				
8月	88.¾	85.0	87.386				
9月	88.½	77.½	84.065				
10月	81.½	72.½	77.952				
11月	78.½	73.½	75.729				
12月	79.½	75.½	76.443				
昭和 9年 1月	78.¾	77.½	78.096				
2月	79.¾	76.¾	77.965				
3月	82.0	77.¾	79.260				
4月	82.½	79.0	80.458				
5月	79.½	73.½	75.292				
6月	75.0	73.½	74.131				
7月	75.0	73.½	74.193				
8月	75.½	73.½	74.395				
9月	83.0	74.0	77.938				

公社債及金融統計

英貨五分半利公債倫敦相場表

年 月	最 高	最 低	平 均	年 月	最 高	最 低	平 均
昭和 5年 5月	91.¾	90.¾	91.125	昭和 7年 12月	82.¾	77.¾	81.250
6月	91.¾	90.¾	90.562	昭和 8年 1月	78.½	76.½	77.312
7月	92.½	91.¾	91.562	2月	78.0	62.0	71.187
8月	93.½	91.¾	92.187	3月	82.½	65.0	78.062
9月	95.½	93.½	94.125	4月	82.½	75.0	79.750
10月	95.0	94.0	94.437	5月	83.0	76.½	80.312
11月	95.½	94.¾	95.000	6月	90.0	84.½	88.250
12月	95.½	94.½	94.687	7月	88.¾	86.½	87.750
昭和 6年 1月	95.½	92.¾	94.625	8月	92.0	88.¾	90.307
2月	95.¾	94.¾	95.625	9月	89.½	83.½	86.893
3月	98.¾	96.0	97.375	10月	85.0	79.½	83.019
4月	98.¾	96.½	97.687	11月	85.0	82.½	83.542
5月	98.0	97.½	97.687	12月	83.¾	82.0	82.943
6月	100.¾	98.0	99.437	昭和 9年 1月	81.0	79.½	80.288
7月	99.½	98.½	99.000	2月	81.¾	79.½	79.969
8月	99.0	98.0	98.312	3月	83.¾	81.0	82.620
9月	110.0	97.½	100.500	4月	86.0	82.¾	83.729
10月	106.½	103.¾	104.500	5月	83.½	79.0	80.333
11月	104.¾	100.0	101.375	6月	82.0	80.0	81.024
12月	105.0	95.½	99.500	7月	79.¾	78.½	78.898
昭和 7年 1月	100.0	94.½	97.562	8月	79.0	77.0	78.295
2月	94.0	87.0	91.000	9月	86.0	77.½	81.613
3月	94.½	86.0	88.750	10月	85.0	83.0	84.380
4月	86.½	79.½	84.500	11月	86.0	83.¾	85.190
5月	78.0	67.0	72.687	12月	88.½	85.½	87.184
6月	71.½	64.½	68.125	昭和 10年 1月	86.½	79.½	82.727
7月	79.½	66.½	76.437	2月	82.0	79.¾	81.438
8月	79.½	74.½	76.437	3月	84.½	82.½	83.691
9月	86.0	74.½	80.750	4月	86.0	84.0	85.163
10月	86.½	82.0	84.250	5月	90.0	86.0	88.761
11月	82.½	74.0	77.125	6月	91.½	89.0	90.158

公社債及金融統計

英貨五分半利公債倫敦相場表

年	月	最高	最低	平均	年	月	最高	最低	平均
昭和10年	7月	90.1/2	89.0	89.728	昭和10年	11月	89.1/2	87.1/2	88.810
	8月	91.1/2	90.0	90.571		12月	90.0	88.1/2	88.988
	9月	90.1/2	87.1/2	89.085					
	10月	90.0	86.0	88.022					

公社債及金融統計

英貨六分利公債倫敦相場表

年	月	最高	最低	平均	年	月	最高	最低	平均
大正13年	5月	91.1/2	91.1/4	91.375	昭和1年	3月	93.0	92.1/2	92.750
	6月	91.1/2	91.1/4	91.437		4月	95.0	92.1/2	94.000
	7月	91.1/2	89.1/2	90.500		5月	95.0	93.0	94.125
	8月	90.1/2	90.1/4	90.312		6月	95.1/2	94.1/2	94.937
	9月	90.1/2	90.1/4	90.437		7月	96.1/2	93.1/2	94.562
	10月	91.1/2	90.1/2	91.125		8月	93.1/2	93.1/4	93.562
	11月	92.1/2	91.1/2	91.875		9月	93.1/2	93.1/4	93.500
	12月	92.1/2	91.1/2	92.062		10月	93.1/2	93.0	93.437
大正14年	1月	92.1/2	89.1/2	90.625		11月	94.1/2	92.0	92.750
	2月	90.1/2	89.1/4	89.937		12月	95.1/2	94.1/2	94.937
	3月	90.0	89.1/4	89.750	昭和2年	1月	95.0	92.1/2	93.875
	4月	90.1/2	89.1/2	90.062		2月	94.1/2	93.0	93.375
	5月	90.1/2	89.1/2	90.187		3月	95.1/2	93.1/2	94.562
	6月	90.0	89.1/4	89.750		4月	95.0	93.0	94.187
	7月	89.1/2	86.1/2	87.937		5月	95.0	94.0	94.562
	8月	88.1/2	87.0	87.812		6月	95.1/2	95.0	95.187
	9月	90.0	88.1/2	89.562		7月	95.1/2	94.1/2	94.875
	10月	90.1/2	89.1/2	90.187		8月	96.0	95.1/2	95.750
	11月	91.1/2	90.1/2	90.562		9月	98.1/2	95.1/2	96.250
	12月	93.1/2	91.1/2	92.437		10月	97.0	96.1/2	96.687
昭和1年	1月	93.0	90.1/2	91.312		11月	97.0	96.1/2	96.625
	2月	92.1/2	91.1/4	92.187		12月	97.1/2	96.1/2	97.187

英貨六分利公債倫敦相場表

年	月	最高	最低	平均	年	月	最高	最低	平均
昭和3年	1月	98.1/2	96.1/2	97.875	昭和5年	8月	101.0	100.1/2	100.812
	2月	98.1/2	97.1/2	98.062		9月	102.0	101.1/2	101.437
	3月	98.1/2	97.1/2	98.187		10月	102.0	100.1/2	101.312
	4月	100.0	98.1/2	99.437		11月	102.1/2	101.1/2	102.000
	5月	100.0	98.1/2	99.187		12月	102.0	101.1/2	101.687
	6月	100.1/2	99.1/2	100.062	昭和6年	1月	103.0	100.1/2	101.187
	7月	101.1/2	99.0	100.250		2月	101.1/2	100.1/2	101.125
	8月	99.1/2	99.0	99.375		3月	102.1/2	101.1/2	101.937
	9月	99.1/2	99.0	99.562		4月	103.1/2	102.0	102.750
	10月	99.0	98.1/2	98.437		5月	103.1/2	102.1/2	103.125
	11月	98.1/2	98.0	98.312		6月	105.1/2	103.1/2	104.375
	12月	98.1/2	97.1/2	98.062		7月	104.1/2	101.1/2	102.812
昭和4年	1月	98.1/2	95.1/2	96.562		8月	101.1/2	100.1/2	101.375
	2月	96.1/2	95.1/2	96.062		9月	101.0	90.1/2	98.437
	3月	96.0	95.1/2	95.750		10月	91.1/2	84.1/2	88.937
	4月	98.1/2	95.1/2	96.312		11月	90.1/2	84.1/2	86.625
	5月	98.1/2	96.1/2	97.125		12月	85.0	78.0	81.625
	6月	98.1/2	97.1/2	98.062	昭和7年	1月	90.1/2	76.1/2	84.562
	7月	98.1/2	95.1/2	96.375		2月	84.1/2	78.0	81.250
	8月	96.0	95.1/2	95.562		3月	90.0	79.1/2	82.312
	9月	99.0	95.1/2	96.500		4月	79.1/2	71.0	76.812
	10月	98.1/2	98.0	98.250		5月	74.1/2	60.1/2	67.875
	11月	99.1/2	98.1/2	99.437		6月	66.1/2	53.0	57.562
	12月	100.1/2	100.0	100.125		7月	75.0	70.1/2	72.250
昭和5年	1月	101.0	98.1/2	99.562		8月	72.1/2	68.0	70.437
	2月	100.0	99.1/2	99.687		9月	78.1/2	68.0	71.562
	3月	101.1/2	99.1/2	100.625		10月	77.1/2	74.0	75.750
	4月	102.0	101.1/2	101.875		11月	75.1/2	65.0	68.937
	5月	102.0	100.1/2	101.375		12月	72.1/2	68.0	70.937
	6月	101.1/2	99.1/2	101.250	昭和8年	1月	71.0	66.1/2	68.250
	7月	101.1/2	99.1/2	100.562		2月	70.1/2	58.0	65.562

公社債及金融統計

英貨六分利公債倫敦相場表

年 月	最高	最低	平均	年 月	最高	最低	平均
昭和8年3月	76.1/2	64.0	74.083	昭和9年9月	94.1/2	85.1/2	89.288
4月	77.1/2	73.1/2	75.466	10月	91.1/2	90.0	90.793
5月	84.0	76.1/2	79.351	11月	92.1/2	90.0	91.600
6月	92.1/2	86.0	89.813	12月	95.1/2	92.1/2	94.072
7月	93.1/2	90.1/2	91.429	昭和10年1月	97.0	86.0	89.091
8月	96.1/2	92.0	94.318	2月	89.0	87.0	88.463
9月	94.1/2	87.1/2	92.548	3月	90.1/2	89.0	89.786
10月	91.0	83.1/2	88.904	4月	92.0	90.1/2	91.381
11月	91.0	86.1/2	88.438	5月	96.0	91.1/2	94.226
12月	90.1/2	86.1/2	87.750	6月	96.1/2	94.1/2	95.658
昭和9年1月	91.0	87.1/2	88.620	7月	96.1/2	93.0	94.250
2月	88.1/2	85.1/2	86.380	8月	93.1/2	92.1/2	92.857
3月	92.0	87.1/2	89.835	9月	92.1/2	91.1/2	91.911
4月	93.0	89.1/2	91.031	10月	96.0	90.1/2	92.880
5月	90.1/2	84.1/2	86.573	11月	96.0	94.1/2	95.134
6月	89.0	87.0	88.190	12月	96.1/2	94.1/2	95.563
7月	89.0	85.0	86.318				
8月	86.1/2	85.0	85.807				

公社債及金融統計

米貨六分半利公債紐育相場表

年 月	最高	最低	平均	年 月	最高	最低	平均
大正14年7月	94.1/2	92.1/2	93.125	昭和3年2月	103.1/2	102.1/2	102.625
8月	93.0	92.1/2	92.687	3月	104.1/2	102.1/2	103.125
9月	93.1/2	92.1/2	93.062	4月	105.0	104.0	104.437
10月	93.1/2	92.1/2	92.875	5月	104.1/2	101.1/2	103.187
11月	92.1/2	92.1/2	92.750	6月	102.1/2	100.1/2	101.937
12月	92.1/2	92.1/2	92.625	7月	104.1/2	102.1/2	103.250
昭和1年1月	93.1/2	92.1/2	93.187	8月	102.1/2	101.1/2	101.875
2月	94.1/2	93.1/2	94.062	9月	102.1/2	101.1/2	102.000
3月	94.1/2	93.1/2	93.875	10月	102.1/2	100.1/2	101.562
4月	95.1/2	93.1/2	94.562	11月	101.1/2	101.1/2	101.687
5月	95.1/2	94.1/2	94.937	12月	101.1/2	100.1/2	100.625
6月	97.1/2	95.1/2	96.000	昭和4年1月	101.1/2	100.1/2	101.250
7月	97.1/2	96.1/2	97.125	2月	101.1/2	100.1/2	101.125
8月	97.0	96.1/2	96.812	3月	101.1/2	100.1/2	100.625
9月	98.1/2	96.1/2	97.687	4月	101.1/2	100.1/2	100.687
10月	98.1/2	97.1/2	98.312	5月	100.1/2	99.1/2	100.125
11月	100.1/2	98.1/2	99.687	6月	100.1/2	100.0	100.125
12月	100.0	99.1/2	99.875	7月	100.1/2	99.0	99.875
昭和2年1月	101.1/2	100.0	101.000	8月	100.1/2	99.1/2	100.000
2月	101.1/2	100.1/2	101.187	9月	102.1/2	100.0	101.437
3月	101.1/2	101.1/2	101.250	10月	102.1/2	100.1/2	102.000
4月	101.1/2	99.0	99.875	11月	103.1/2	100.1/2	102.250
5月	100.1/2	99.1/2	99.875	12月	102.1/2	101.1/2	102.000
6月	100.1/2	99.1/2	99.875	昭和5年1月	103.1/2	102.1/2	103.125
7月	100.1/2	100.0	100.687	2月	103.1/2	103.0	103.250
8月	101.1/2	100.1/2	101.875	3月	104.1/2	103.1/2	103.687
9月	101.1/2	100.1/2	101.312	4月	104.1/2	103.1/2	104.062
10月	101.1/2	101.1/2	101.437	5月	104.1/2	102.1/2	103.625
11月	101.1/2	101.1/2	101.625	6月	105.1/2	103.1/2	103.750
12月	101.1/2	101.1/2	101.375	7月	105.1/2	103.1/2	104.812
昭和3年1月	102.1/2	100.1/2	101.937	8月	105.1/2	105.0	105.187

公社債及金融統計

米貨六分半利公債紐育相場表

年 月	最高	最低	平均	年 月	最高	最低	平均
大正13年3月	—	—	92.625	大正13年11月	92.1/2	92.0	92.187
4月	92.1/2	90.1/2	91.812	12月	91.1/2	90.1/2	90.875
5月	91.1/2	90.1/2	90.937	大正14年1月	91.1/2	90.1/2	91.312
6月	92.1/2	88.1/2	90.562	2月	91.1/2	91.1/2	91.500
7月	92.1/2	91.1/2	92.062	3月	91.1/2	90.1/2	91.250
8月	93.0	92.0	92.562	4月	91.1/2	90.1/2	91.187
9月	92.1/2	92.1/2	92.437	5月	94.0	91.1/2	93.375
10月	92.1/2	91.1/2	91.937	6月	94.1/2	93.1/2	94.187

米貨六分半利公債紐育相場表

年 月	最 高	最 低	平 均	年 月	最 高	最 低	平 均
昭和 5年 9月	105. $\frac{5}{8}$	105. $\frac{1}{4}$	105.437	昭和 8年 4月	66. $\frac{7}{8}$	57. 0	63.307
10月	105. $\frac{3}{8}$	103. $\frac{7}{8}$	104.437	5月	75. $\frac{1}{4}$	65. $\frac{3}{8}$	71.630
11月	104. $\frac{1}{8}$	103. $\frac{1}{8}$	103.625	6月	82. $\frac{5}{8}$	74. $\frac{3}{8}$	79.413
12月	103. $\frac{3}{8}$	102. $\frac{1}{4}$	103.000	7月	90. $\frac{3}{8}$	77. $\frac{7}{8}$	86.281
昭和 6年 1月	104. $\frac{1}{4}$	102. $\frac{3}{8}$	103.812	8月	88. $\frac{7}{8}$	83. 0	87.940
2月	105. $\frac{3}{8}$	104. $\frac{1}{4}$	104.875	9月	87. $\frac{1}{4}$	80. $\frac{7}{8}$	84.641
3月	106. $\frac{1}{4}$	105. $\frac{1}{4}$	105.812	10月	84. $\frac{1}{2}$	79. $\frac{1}{2}$	82.545
4月	105. $\frac{7}{8}$	105. $\frac{1}{8}$	105.500	11月	88. $\frac{3}{8}$	84. $\frac{3}{8}$	86.995
5月	106. $\frac{1}{4}$	105. $\frac{3}{8}$	105.812	12月	87. $\frac{1}{2}$	84. $\frac{7}{8}$	85.910
6月	107. $\frac{3}{8}$	105. $\frac{7}{8}$	106.875	昭和 9年 1月	91. $\frac{1}{2}$	87. $\frac{3}{8}$	90.135
7月	107. $\frac{5}{8}$	106. $\frac{3}{8}$	107.187	2月	90. $\frac{3}{8}$	87. $\frac{7}{8}$	89.364
8月	106. $\frac{7}{8}$	105. $\frac{3}{8}$	106.187	3月	92. $\frac{3}{8}$	89. $\frac{1}{8}$	90.798
9月	105. $\frac{5}{8}$	99. $\frac{1}{4}$	103.375	4月	96. $\frac{3}{8}$	91. $\frac{3}{8}$	94.590
10月	101. $\frac{7}{8}$	95. $\frac{3}{8}$	98.000	5月	94. 0	90. $\frac{3}{8}$	91.539
11月	96. $\frac{3}{8}$	90. 0	94.062	6月	92. 0	90. $\frac{1}{4}$	91.244
12月	93. $\frac{3}{8}$	78. $\frac{1}{4}$	86.125	7月	92. 0	89. $\frac{1}{2}$	90.835
昭和 7年 1月	84. $\frac{1}{4}$	76. $\frac{3}{8}$	81.437	8月	93. $\frac{3}{8}$	88. 0	91.694
2月	76. $\frac{3}{8}$	67. $\frac{1}{2}$	74.062	9月	92. $\frac{7}{8}$	86. 0	88.870
3月	71. $\frac{1}{2}$	68. $\frac{1}{4}$	69.812	10月	94. $\frac{1}{2}$	91. $\frac{3}{8}$	92.909
4月	69. $\frac{3}{8}$	67. 0	68.625	11月	94. $\frac{3}{8}$	92. $\frac{5}{8}$	93.739
5月	72. $\frac{3}{8}$	53. 0	66.625	12月	95. $\frac{7}{8}$	92. $\frac{5}{8}$	94.140
6月	61. $\frac{3}{8}$	54. $\frac{3}{8}$	58.250	昭和 10年 1月	97. 0	90. $\frac{1}{4}$	93.216
7月	67. $\frac{1}{4}$	57. $\frac{1}{2}$	64.687	2月	93. $\frac{1}{4}$	91. $\frac{1}{4}$	91.313
8月	65. $\frac{3}{8}$	59. $\frac{3}{8}$	61.750	3月	94. $\frac{1}{4}$	91. $\frac{3}{8}$	92.736
9月	64. $\frac{3}{8}$	62. 0	63.312	4月	96. $\frac{3}{8}$	93. $\frac{3}{8}$	95.015
10月	63. $\frac{3}{8}$	60. $\frac{1}{2}$	61.937	5月	99. $\frac{7}{8}$	96. $\frac{3}{8}$	98.519
11月	63. $\frac{7}{8}$	60. $\frac{3}{8}$	61.937	6月	100. $\frac{3}{8}$	99. $\frac{3}{8}$	99.835
12月	61. $\frac{3}{8}$	57. $\frac{7}{8}$	59.875	7月	99. $\frac{7}{8}$	96. $\frac{1}{4}$	98.019
昭和 8年 1月	59. $\frac{3}{8}$	57. $\frac{1}{8}$	58.812	8月	99. $\frac{7}{8}$	97. $\frac{3}{8}$	98.718
2月	58. $\frac{3}{8}$	45. $\frac{3}{8}$	53.687	9月	99. $\frac{5}{8}$	98. $\frac{1}{8}$	98.641
3月	59. $\frac{3}{8}$	48. $\frac{3}{8}$	56.924	10月	98. $\frac{3}{8}$	96. $\frac{1}{4}$	96.837

公社債及金融統計

米貨六分半利公債紐育相場表

年 月	最 高	最 低	平 均	年 月	最 高	最 低	平 均
昭和10年11月	98. $\frac{3}{8}$	97. $\frac{3}{8}$	98.207				
12月	99. $\frac{7}{8}$	98. $\frac{1}{8}$	99.100				

公社債及金融統計

米貨五分半利公債紐育相場表

年 月	最 高	最 低	平 均	年 月	最 高	最 低	平 均
昭和 5年 5月	91. $\frac{1}{2}$	90. $\frac{1}{8}$	90.937	昭和 7年 5月	59. 0	44. 0	55.500
6月	91. $\frac{1}{8}$	90. $\frac{3}{8}$	90.937	6月	49. 0	44. $\frac{1}{4}$	47.250
7月	92. $\frac{1}{4}$	90. $\frac{1}{2}$	91.625	7月	54. $\frac{1}{4}$	44. $\frac{1}{8}$	52.375
8月	94. 0	92. 0	92.437	8月	53. $\frac{1}{4}$	49. $\frac{3}{8}$	51.125
9月	93. $\frac{7}{8}$	93. $\frac{3}{8}$	93.687	9月	55. $\frac{3}{8}$	51. $\frac{1}{8}$	53.062
10月	93. $\frac{7}{8}$	92. $\frac{3}{8}$	93.312	10月	54. $\frac{3}{8}$	49. $\frac{3}{8}$	52.000
11月	93. $\frac{3}{8}$	92. $\frac{5}{8}$	93.062	11月	51. 0	47. $\frac{5}{8}$	49.062
12月	93. 0	91. $\frac{1}{2}$	92.187	12月	50. 0	48. $\frac{1}{4}$	49.187
昭和 6年 1月	93. $\frac{3}{8}$	91. $\frac{7}{8}$	92.875	昭和 8年 1月	49. $\frac{1}{8}$	47. $\frac{1}{2}$	48.500
2月	95. $\frac{1}{4}$	93. $\frac{3}{8}$	94.062	2月	47. $\frac{3}{8}$	35. $\frac{3}{8}$	43.062
3月	96. $\frac{3}{8}$	95. $\frac{1}{8}$	95.937	3月	48. 0	38. $\frac{3}{8}$	45.694
4月	96. $\frac{1}{2}$	95. $\frac{3}{8}$	95.875	4月	53. 0	46. $\frac{3}{8}$	50.771
5月	96. $\frac{3}{8}$	95. $\frac{1}{4}$	95.937	5月	63. $\frac{7}{8}$	51. $\frac{1}{8}$	59.370
6月	98. 0	95. $\frac{3}{8}$	97.125	6月	72. 0	63. $\frac{1}{2}$	68.159
7月	98. $\frac{1}{8}$	97. 0	98.125	7月	80. 0	67. $\frac{3}{8}$	75.333
8月	97. $\frac{3}{8}$	96. $\frac{1}{4}$	96.812	8月	76. $\frac{1}{2}$	73. 0	74.815
9月	96. $\frac{7}{8}$	89. 0	94.187	9月	74. $\frac{1}{4}$	70. $\frac{3}{8}$	73.177
10月	91. $\frac{7}{8}$	75. 0	86.312	10月	73. $\frac{3}{8}$	68. 0	71.130
11月	85. 0	74. $\frac{1}{4}$	78.875	11月	75. $\frac{5}{8}$	72. $\frac{3}{8}$	74.286
12月	79. $\frac{1}{4}$	69. $\frac{1}{4}$	74.375	12月	74. $\frac{1}{2}$	70. $\frac{1}{2}$	72.800
昭和 7年 1月	73. $\frac{1}{2}$	66. $\frac{1}{2}$	71.187	昭和 9年 1月	77. $\frac{1}{4}$	74. $\frac{1}{2}$	76.139
2月	66. $\frac{1}{8}$	57. $\frac{1}{2}$	65.937	2月	76. $\frac{7}{8}$	74. $\frac{1}{8}$	74.943
3月	62. $\frac{1}{2}$	59. $\frac{1}{8}$	60.500	3月	80. 0	75. $\frac{1}{4}$	78.216
4月	61. $\frac{1}{8}$	56. $\frac{1}{4}$	59.125	4月	87. $\frac{3}{8}$	79. $\frac{3}{8}$	83.435

米貨五分半利公債紐育相場表

年 月	最 高	最 低	平 均	年 月	最 高	最 低	平 均
昭和9年 5月	83.0	75. $\frac{1}{2}$	79.173	昭和10年 4月	84. $\frac{1}{2}$	80. $\frac{1}{2}$	82.760
6月	77. $\frac{1}{2}$	75. $\frac{1}{2}$	76.096	5月	88. $\frac{1}{2}$	84. $\frac{1}{2}$	86.942
7月	77. $\frac{3}{4}$	75. $\frac{1}{2}$	76.370	6月	89. $\frac{3}{4}$	87. $\frac{1}{2}$	88.620
8月	79. $\frac{1}{2}$	75.0	77.528	7月	89. $\frac{1}{2}$	86. $\frac{1}{2}$	87.721
9月	79. $\frac{3}{4}$	74. $\frac{1}{2}$	76.250	8月	87. $\frac{3}{4}$	84. $\frac{3}{4}$	86.523
10月	79.0	77. $\frac{1}{2}$	78.341	9月	85. $\frac{3}{4}$	84.0	84.740
11月	81. $\frac{1}{2}$	77. $\frac{1}{2}$	79.717	10月	86. $\frac{1}{2}$	83. $\frac{1}{2}$	84.351
12月	82. $\frac{1}{2}$	79. $\frac{3}{4}$	80.780	11月	88. $\frac{1}{2}$	86. $\frac{1}{2}$	87.130
昭和10年 1月	84. $\frac{1}{2}$	77. $\frac{3}{4}$	80.423	12月	89. $\frac{1}{2}$	86. $\frac{3}{4}$	87.715
2月	81. $\frac{5}{8}$	78. $\frac{3}{8}$	80.273				
3月	82. $\frac{1}{8}$	79. $\frac{3}{8}$	80.830				

公社債及金融統計

〔註〕 (1)朝日新聞「日本經濟統計總觀」及ビ「東京株式取引所統計月報」ニヨル。(2)本表ノ相場ハ東京市場實物相場ナリ。(3)大正9年9月以後ハ裸相場ナリ。(4)五分利公債ハ大正11年11月マテハ帝國五分利公債、同12年5月迄ハ雜五分利公債ト稱セシモ同年6月以降ハ償還期ノ相違ニヨリ第一種、第二種ト區別シ更ニ昭和1年8月以降ハ公債記號ノ順序ニヨリ第一五分利、第二五分利、第三五分利ノ三種ニ分割セリ。(5)第一回四分利英貨公債以下外貨邦債相場ハ朝日新聞「日本經濟統計總觀」及ビ「金融事項參考書」ニヨル。凡テ相場ハ額面(100磅又ハ弗)ニ對スル利含値段ナリ。(但シ昭和6年7月以降ハ正金還報ニヨル)

滿洲建國公債相場表

年 月	最 高	最 低	平 均	年 月	最 高	最 低	平 均
昭和8年 1月	—	—	—	昭和9年 7月	102.40	101.90	102.26
2月	96.50	95.50	95.97	8月	101.80	101.50	101.67
3月	96.00	96.00	96.00	9月	101.50	101.30	101.40
4月	96.00	96.00	96.00	10月	101.00	101.00	101.00
5月	96.70	96.00	96.26	11月	101.20	101.00	101.07
6月	99.50	96.80	98.19	12月	101.30	100.50	101.00
7月	100.20	99.30	99.76	昭和10年 1月	101.60	101.30	101.44
8月	100.50	100.20	100.35	2月	101.50	101.40	101.42
9月	101.00	100.00	100.55	3月	101.50	101.20	101.43
10月	100.00	100.00	100.00	4月	101.50	101.20	101.35
11月	100.40	100.00	100.27	5月	101.10	101.10	101.10
12月	101.00	100.00	100.55	6月	101.50	101.00	101.25
昭和9年 1月	101.20	100.50	100.81	7月	—	—	—
2月	101.80	101.50	101.69	8月	—	—	—
3月	101.90	100.50	101.51	9月	101.50	101.50	101.50
4月	101.90	101.00	101.72	10月	—	—	—
5月	102.10	101.70	101.88	11月	—	—	—
6月	102.50	102.00	102.11	12月	—	—	—

公社債及金融統計

滿洲帝國四分利公債相場表

年 月	最 高	最 低	平 均	年 月	最 高	最 低	平 均
昭和9年 8月	—	—	—	昭和10年 5月	97.00	97.00	97.00
9月	—	—	—	6月	97.10	97.10	97.10
10月	—	—	—	7月	—	—	—
11月	97.25	96.90	97.07	8月	—	—	—
12月	97.50	96.90	97.30	9月	—	—	—
昭和10年 1月	97.70	97.50	97.65	10月	—	—	—
2月	97.70	96.90	97.11	11月	—	—	—
3月	97.70	96.60	96.94	12月	—	—	—
4月	97.10	97.00	97.01				

〔註〕 東京株式取引所統計月報ニヨル。

國債賣買高表

年 月	東京市場			大阪市場		
	長期	實物	合計	長期	實物	合計
大正 1 年中	1,210	3,765	4,975	12,701	15	12,716
2 年 "	0	5,577	5,577	12,133	189	12,322
3 年 "	0	4,400	4,400	9,351	1,155	10,506
4 年 "	0	41,852	41,852	8,884	1,425	10,309
5 年 "	0	45,656	45,656	0	1,366	1,366
6 年 "	0	54,379	54,379	0	1,432	1,432
7 年 "	0	31,892	31,892	0	1,500	1,500
8 年 "	0	4,421	4,421	0	1,462	1,462
9 年 "	0	31,906	31,906	0	3,535	3,535
10 年 "	0	206,702	206,702	0	23,275	23,275
11 年 "	0	140,529	140,529	0	49,059	49,059
12 年 "	0	131,413	131,413	0	50,763	50,763
13 年 "	0	163,054	163,054	0	40,191	40,191
14 年 "	37,710	237,202	274,912	0	43,160	34,106
昭和 1 年 1 月	12,925	20,584	33,509	0	1,604	1,604
2 月	11,455	18,049	29,504	22,588	1,993	24,581
3 月	10,765	18,930	29,695	346	1,119	1,465
4 月	7,710	16,475	24,185	94	953	1,047
5 月	10,860	18,236	29,096	878	944	1,822
6 月	6,800	8,304	15,104	604	1,118	1,696
7 月	9,465	15,072	24,537	604	1,110	1,714
8 月	4,930	7,338	12,268	688	1,025	1,713
9 月	5,191	9,758	14,948	686	1,124	1,810
10 月	14,445	17,863	32,308	674	1,202	1,876
11 月	22,020	26,996	49,016	686	1,679	1,765
12 月	7,365	13,405	20,770	2,002	882	2,884
年 中	123,930	191,015	314,945	29,824	14,157	43,981
昭和 2 年 1 月	11,170	13,148	24,316	672	1,358	2,030
2 月	7,875	12,819	20,694	560	1,055	1,615
3 月	7,775	14,539	22,314	714	1,054	1,768
4 月	6,020	19,802	25,822	476	1,258	1,734
5 月	3,250	57,825	61,085	448	1,813	2,261

國債賣買高表

年 月	東京市場			大阪市場		
	長期	實物	合計	長期	實物	合計
昭和 2 年 6 月	5,255	14,153	19,408	700	2,945	3,645
7 月	9,615	28,056	37,671	877	1,845	2,722
8 月	4,715	49,786	54,501	815	1,503	2,318
9 月	7,770	40,943	48,713	724	2,667	3,391
10 月	9,730	48,354	58,084	672	3,664	4,336
11 月	31,155	68,175	99,330	658	1,603	2,261
12 月	13,020	16,192	29,212	4,217	6,828	11,045
年 中	117,360	383,796	501,156	11,533	27,598	39,131
昭和 3 年 1 月	24,775	67,186	91,961	2,746	4,831	7,577
2 月	16,585	48,268	64,853	644	1,883	2,527
3 月	16,380	66,790	83,170	700	2,039	2,739
4 月	16,755	51,230	67,985	630	2,343	2,973
5 月	41,925	157,787	199,712	742	2,021	2,763
6 月	46,880	103,893	150,773	718	2,381	3,099
7 月	58,995	187,235	246,230	600	20,279	20,879
8 月	47,555	61,655	109,210	686	61,901	62,587
9 月	33,155	38,614	71,769	686	30,103	30,789
10 月	44,490	56,943	101,433	4,730	30,895	35,625
11 月	35,720	33,734	69,454	4,835	21,796	26,631
12 月	34,350	25,551	59,901	5,395	21,844	27,239
年 中	417,565	898,891	1,316,456	23,112	202,321	225,433
昭和 4 年 1 月	62,000	120,488	182,488	4,755	19,929	24,684
2 月	41,770	44,120	85,890	3,305	15,137	18,442
3 月	25,350	39,047	64,397	3,740	5,590	9,330
4 月	27,570	45,859	73,429	2,975	10,037	13,012
5 月	26,590	30,828	57,418	3,555	3,839	7,394
6 月	21,850	25,607	47,457	3,320	5,935	9,255
7 月	40,350	29,878	70,228	3,150	7,790	10,940
8 月	13,570	25,194	38,764	2,660	3,389	6,049

公社債及金融統計

公社債及金融統計

國債賣買高表

公社債及金融統計

年 月	東 京 市 場			大 阪 市 場		
	長 期	實 物	合 計	長 期	實 物	合 計
昭和 4 年 9 月	18,980	9,948	28,928	2,815	3,969	6,784
10 月	9,470	11,945	21,415	2,735	2,313	5,048
11 月	10,890	14,922	25,812	4,475	4,085	8,560
12 月	4,520	16,558	21,078	3,570	4,038	7,608
年 中	302,910	414,400	717,310	41,055	86,057	127,112
昭和 5 年 1 月	10,700	28,999	39,699	3,600	5,509	9,109
2 月	4,520	27,281	31,801	2,250	2,378	4,628
3 月	6,790	34,820	41,610	2,255	3,202	5,457
4 月	7,100	30,876	37,976	1,730	1,929	3,659
5 月	7,580	22,565	30,145	1,740	2,959	4,699
6 月	13,270	17,185	30,455	1,720	2,382	4,102
7 月	13,170	27,228	40,398	1,785	2,467	4,252
8 月	20,320	25,127	45,447	1,865	3,592	5,457
9 月	42,190	40,969	83,159	1,940	4,264	6,204
10 月	68,990	27,624	96,614	2,035	5,443	7,478
11 月	53,850	39,755	93,605	1,475	7,603	9,078
12 月	29,390	43,833	73,223	1,585	3,790	5,375
年 中	277,870	366,267	644,137	25,980	45,525	69,503
昭和 6 年 1 月	39,490	19,040	58,530	2,435	5,156	7,591
2 月	37,770	19,833	52,603	2,350	6,472	8,822
3 月	68,190	28,609	96,799	3,040	9,200	12,240
4 月	32,760	13,371	46,131	2,425	7,787	10,212
5 月	76,850	32,485	109,335	2,050	19,313	21,363
6 月	68,330	34,542	102,872	1,765	11,572	13,337
7 月	91,710	40,322	132,032	2,215	16,601	18,816
8 月	53,990	17,415	71,405	2,010	7,832	9,842
9 月	66,710	26,873	93,583	1,915	6,422	8,337
10 月	89,980	13,732	103,712	2,830	9,646	12,476
11 月	77,490	6,851	84,341	2,270	8,094	10,364
12 月	68,330	6,802	75,132	1,900	7,065	8,965

國債賣買高表

公社債及金融統計

年 月	東 京 市 場			大 阪 市 場		
	長 期	實 物	合 計	長 期	實 物	合 計
年 中	766,600	259,880	1,026,480	27,205	115,165	142,370
昭和 7 年 1 月	57,590	7,341	64,931	1,865	9,564	11,429
2 月	41,960	8,216	50,176	1,535	7,822	9,357
3 月	43,210	9,493	52,703	1,690	9,649	11,339
4 月	36,830	9,868	46,698	1,360	7,497	8,857
5 月	45,080	11,937	57,017	1,585	7,938	9,523
6 月	78,030	17,910	95,940	3,845	9,060	12,905
7 月	60,750	11,031	71,781	4,115	8,287	12,402
8 月	86,850	12,187	99,037	3,670	7,396	11,066
9 月	64,320	17,688	82,008	3,530	9,128	12,658
10 月	69,930	12,368	83,298	3,655	13,261	16,916
11 月	69,920	21,087	91,007	3,640	9,745	13,385
12 月	38,310	10,630	48,940	4,485	9,173	15,658
年 中	692,780	149,756	842,536	34,975	108,520	145,495
昭和 8 年 1 月	33,510	10,914	44,424	4,215	10,559	14,774
2 月	46,820	8,024	54,844	3,990	8,699	12,689
3 月	52,080	15,374	67,454	4,850	10,390	15,240
4 月	26,070	15,768	41,838	5,145	6,943	12,088
5 月	32,490	20,986	53,476	6,890	14,769	21,659
6 月	40,106	14,535	54,695	7,135	11,800	18,935
7 月	39,870	13,542	53,412	7,485	11,307	18,792
8 月	71,620	17,568	89,188	8,800	11,076	19,876
9 月	22,560	12,821	35,381	6,510	8,754	15,264
10 月	18,050	10,692	28,742	5,800	8,647	14,447
11 月	37,160	30,386	67,546	4,405	20,689	25,094
12 月	49,790	10,751	60,541	4,965	18,396	23,361
年 中	470,180	181,361	651,541	70,190	142,029	212,219
昭和 9 年 1 月	42,980	14,174	57,154	4,085	12,439	16,524
2 月	27,720	7,662	35,382	5,570	13,101	18,671



### 國債賣買高表

年 月	東京市場			大阪市場		
	長期	實物	合計	長期	實物	合計
昭和9年3月	30,010	12,106	47,116	5,000	12,919	17,919
4月	24,300	10,889	35,189	4,265	11,462	15,727
5月	36,900	21,036	57,936	8,155	15,131	23,286
6月	15,930	14,972	30,902	4,990	10,730	15,720
7月	42,170	16,003	58,173	5,445	10,853	16,298
8月	38,070	12,313	50,383	4,895	11,551	16,446
9月	16,740	7,170	23,910	4,160	7,815	11,975
10月	18,710	8,139	26,849	4,725	7,988	12,423
11月	39,120	23,127	62,247	4,220	9,291	13,511
12月	15,480	8,193	23,673	4,355	6,914	11,269
年中	353,130	155,784	508,914	59,865	130,194	190,059
昭和10年1月	25,800	19,434	45,234	4,575	7,662	12,237
2月	37,510	23,542	61,052	4,685	4,793	9,478
3月	44,010	32,503	76,513	5,180	4,449	9,629
4月	31,470	20,111	51,581	4,500	7,087	11,587
5月	29,780	26,100	55,880	17,490	30,269	47,759
6月	22,990	16,236	39,226	5,550	9,235	14,785
7月	31,320	36,218	67,538	5,590	8,143	13,733
8月	27,830	26,639	54,469	7,370	6,421	13,791
9月	30,080	24,634	54,714	6,825	11,503	18,328
10月	31,120	33,463	64,583	8,105	5,942	14,047
11月	75,370	50,488	125,858	9,545	5,547	15,092
12月	67,510	63,894	131,404	5,415	9,726	15,141
年中	454,790	373,262	828,052	84,830	110,777	195,607

〔註〕 大藏省理財局「金融事項参考書」及日本銀行調査局「公社債調」ニ依ル。外債ヲ含マズ。

### 日本銀行金利

改定年月日	國債	國債	商業	當座	改定年月日	國債	國債	商業	當座
	及同	外債	手形	預金		及同	外債	手形	預金
大正3年7月6日	2.00	2.10	2.00	2.30	昭和2年3月9日	1.70	1.80	1.60	2.00
5年4月17日	1.80	1.90	1.80	2.10	2年10月10日	1.60	1.70	1.50	1.90
5年7月5日	1.60	1.70	1.60	1.90	5年10月7日	1.50	1.60	1.40	1.80
6年3月16日	1.40	1.50	1.40	1.70	6年10月6日	1.70	1.80	1.60	2.00
7年9月16日	1.60	1.70	1.60	1.90	6年11月5日	1.90	2.00	1.80	2.20
7年11月25日	1.80	1.90	1.80	2.10	7年3月12日	1.70	1.80	1.60	2.00
8年10月6日	2.00	2.20	2.00	2.30	7年6月8日	1.50	1.60	1.40	1.80
8年11月19日	2.20	2.40	2.20	2.50	7年8月18日	1.30	1.40	1.20	1.60
14年4月15日	2.00	2.20	2.00	2.30	8年7月3日	1.10	1.20	1.00	1.40
15年10月4日	1.80	2.00	1.80	2.10	11年4月7日	1.00	1.10	0.90	1.30

### 東京銀行預金協定利率

改定年月日	定期	當座	小口	通知	改定年月日	定期	當座	小口	通知
	預金	預金	當座	預金		預金	預金	當座	預金
大正7年12月12日	5.5	0.8	1.2	—	昭和4年2月1日	4.5	0.3	0.8	0.9
9年2月1日	6.5	1.0	1.4	1.5	6年4月1日	4.2	0.2	0.7	0.8
10年3月1日	5.7	0.7	1.1	1.2	6年12月14日	4.7	0.3	0.9	0.9
10年8月5日	5.2	0.6	1.0	1.1	7年8月26日	4.2	0.2	0.7	0.8
11年4月1日	6.0	0.6	1.1	1.2	8年7月1日	4.2	0.3	0.8	0.8
昭和2年2月9日	5.5	0.5	1.0	1.1	9年6月25日	3.7	0.2	0.6	0.7
2年10月8日	5.0	0.4	0.9	1.0		4.0	0.3	0.7	0.8

〔註〕 大正9年以降甲種銀行、乙種銀行ノ區別公表サル。

### 東京割引歩合

年 月	最 高	最 低	平 均	年 月	最 高	最 低	平 均
	銭	銭	銭		銭	銭	銭
大正 3年 1月	3.20	1.80	2.34	大正 5年 8月	2.90	0.85	1.53
2月	3.20	1.60	2.29	9月	2.80	0.85	1.48
3月	3.20	1.75	2.23	10月	2.50	0.95	1.47
4月	3.20	1.80	2.29	11月	2.80	1.00	1.51
5月	3.20	1.70	2.26	12月	2.80	1.10	1.71
6月	3.20	1.70	2.29	大正 6年 1月	3.00	1.10	1.68
7月	3.20	1.55	2.28	2月	2.80	1.00	1.65
8月	3.20	1.80	2.36	3月	3.00	0.70	1.61
9月	3.20	1.90	2.39	4月	2.70	1.00	1.58
10月	3.20	1.80	2.38	5月	3.00	1.00	1.57
11月	3.20	1.80	2.36	6月	3.00	1.10	1.60
12月	3.20	1.80	2.36	7月	3.00	1.20	1.63
大正 4年 1月	3.20	1.40	2.28	8月	3.00	1.20	1.66
2月	3.20	1.15	2.21	9月	3.00	1.20	1.70
3月	3.00	1.10	2.15	10月	3.00	1.30	1.70
4月	3.00	1.45	2.11	11月	3.00	1.30	1.76
5月	3.00	1.35	2.08	12月	3.00	1.40	1.77
6月	3.00	1.20	2.01	大正 7年 1月	3.00	1.40	1.73
7月	3.00	1.00	1.89	2月	3.00	1.40	1.73
8月	2.90	1.75	1.79	3月	3.00	1.40	1.75
9月	2.90	0.80	1.72	4月	3.00	1.40	1.76
10月	2.90	0.80	1.66	5月	3.00	1.40	1.76
11月	2.90	0.80	1.62	6月	3.00	1.40	1.78
12月	2.90	0.80	1.62	7月	3.00	1.40	1.77
大正 5年 1月	2.90	0.80	1.65	8月	3.00	1.45	1.78
2月	2.90	0.90	1.61	9月	3.00	1.50	1.80
3月	2.90	0.90	1.61	10月	3.00	1.50	1.82
4月	2.90	1.00	1.60	11月	3.00	1.50	1.86
5月	2.90	0.80	1.57	12月	3.00	1.50	1.94
6月	2.90	0.80	1.56	大正 8年 1月	3.00	1.50	1.94
7月	2.90	0.80	1.51	2月	3.00	1.50	1.97

### 東京割引歩合

年 月	最 高	最 低	平 均	年 月	最 高	最 低	平 均
	銭	銭	銭		銭	銭	銭
大正 8年 3月	3.00	1.50	1.95	大正10年10月	4.00	1.30	2.33
4月	3.00	1.50	1.91	11月	4.00	1.30	2.41
5月	3.00	1.50	1.97	12月	4.00	1.30	2.52
6月	3.00	1.50	1.98	大正11年 1月	4.00	1.30	2.47
7月	3.00	1.50	2.02	2月	4.00	1.70	2.47
8月	3.00	1.50	2.01	3月	4.00	1.30	2.49
9月	3.00	1.50	2.05	4月	4.00	1.30	2.56
10月	3.00	1.50	2.20	5月	4.00	1.30	2.58
11月	3.00	1.50	2.33	6月	4.00	1.30	2.59
12月	3.20	1.50	2.54	7月	4.00	1.80	2.57
大正 9年 1月	3.50	1.50	2.57	8月	3.80	1.80	2.58
2月	3.50	1.50	2.56	9月	4.00	2.00	2.57
3月	3.50	1.50	2.78	10月	4.00	2.00	2.57
4月	3.50	1.50	2.91	11月	4.00	2.00	2.58
5月	4.00	1.50	3.00	12月	4.00	2.00	2.60
6月	4.00	1.50	3.01	大正12年 1月	3.40	2.00	2.56
7月	4.00	1.50	3.00	2月	3.60	2.00	2.56
8月	4.00	1.50	2.96	3月	3.60	2.00	2.56
9月	4.00	1.50	2.90	4月	3.60	2.00	2.57
10月	4.00	1.50	2.87	5月	3.80	2.00	2.58
11月	4.00	1.50	2.86	6月	3.80	2.10	2.60
12月	4.00	1.50	2.81	7月	3.80	1.80	2.59
大正10年 1月	4.00	1.50	2.83	8月	4.00	1.70	2.62
2月	4.00	1.15	2.66	9月	3.60	1.80	2.61
3月	4.00	1.30	2.53	10月	3.60	1.65	2.61
4月	4.00	1.30	2.51	11月	3.60	1.80	2.62
5月	4.00	1.10	2.48	12月	3.60	1.70	2.62
6月	4.00	1.10	2.44	大正13年 1月	3.60	1.80	2.63
7月	4.00	1.10	2.39	2月	3.60	1.80	2.63
8月	4.00	1.20	2.31	3月	3.60	1.80	2.62
9月	4.00	1.25	2.27	4月	3.60	1.80	2.62

公社債及金融統計

公社債及金融統計

東京割引歩合

年	月	最高	最低	平均	年	月	最高	最低	平均		
大正13年	5月	3.60	1.80	2.64	昭和1年	12月	3.20	1.80	2.42		
	6月	3.60	1.80	2.64		昭和2年	1月	3.20	1.50	2.37	
	7月	3.60	1.80	2.63			2月	3.20	1.50	2.32	
	8月	3.60	1.80	2.62			3月	3.20	1.60	2.35	
	9月	3.60	1.80	2.63			4月	3.20	1.50	2.31	
	10月	3.20	2.00	2.61			5月	3.20	1.50	2.32	
	11月	3.30	2.00	2.61			6月	3.20	1.50	2.33	
	12月	3.30	2.00	2.58			7月	3.20	1.50	2.31	
	大正14年	1月	3.30	2.00			2.61	8月	3.20	1.50	2.28
		2月	3.30	1.70			2.59	9月	3.30	1.30	2.26
		3月	3.60	1.80			2.59	10月	3.20	1.15	2.24
		4月	3.20	1.80			2.56	11月	3.40	1.07	2.24
5月		3.20	1.70	2.52	12月		3.20	1.07	2.23		
6月		3.20	1.70	2.50	昭和3年	1月	3.20	1.02	2.17		
7月		3.20	1.55	2.51		2月	3.20	0.95	2.15		
8月		3.20	1.55	2.48		3月	3.20	0.85	2.17		
9月		3.20	1.80	2.58		4月	3.20	0.85	2.16		
10月		3.20	1.80	2.49		5月	3.30	0.95	2.12		
11月		3.20	1.80	2.47		6月	3.30	0.85	2.07		
12月		3.20	1.80	2.47		7月	3.30	0.80	2.01		
昭和1年	1月	3.20	1.80	2.43		8月	3.30	0.95	2.04		
	2月	3.20	1.80	2.45		9月	3.30	0.95	2.03		
	3月	3.20	1.80	2.44		10月	3.30	0.95	2.00		
	4月	3.20	1.80	2.44		11月	3.30	0.95	2.02		
	5月	3.20	1.80	2.45		12月	3.30	1.10	1.98		
	6月	3.20	1.80	2.40	昭和4年	1月	3.00	0.80	1.96		
	7月	3.20	1.80	2.40		2月	3.00	0.80	1.96		
	8月	3.20	1.80	2.44		3月	3.20	0.80	1.92		
	9月	3.20	1.80	2.42		4月	3.20	1.00	1.91		
	10月	3.20	1.75	2.40		5月	3.20	1.00	1.89		
	11月	3.20	1.70	2.40		6月	3.20	1.02	1.87		

公社債及金融統計

東京割引歩合

年	月	最高	最低	平均	年	月	最高	最低	平均	
昭和4年	7月	3.20	1.00	1.86	昭和7年	2月	3.30	1.30	1.99	
	8月	3.20	1.00	1.83		3月	3.30	1.30	2.03	
	9月	3.20	1.00	1.84		4月	3.30	1.30	2.02	
	10月	3.20	1.00	1.85		5月	3.30	1.30	2.01	
	11月	3.20	0.95	1.83		6月	3.30	1.30	1.99	
	12月	3.20	1.10	1.83		7月	3.30	1.20	1.95	
	昭和5年	1月	3.20	0.85		1.81	8月	3.30	1.18	1.91
		2月	3.20	0.85		1.79	9月	3.30	1.12	1.89
		3月	3.20	1.00		1.80	10月	3.30	1.12	1.88
		4月	3.20	1.05		1.84	11月	3.30	1.10	1.83
		5月	3.20	1.05		1.84	12月	3.30	1.05	1.81
		6月	3.20	1.05		1.84	昭和8年	1月	3.60	1.05
7月		3.20	1.00	1.81	2月	3.30		1.05	1.78	
8月		3.20	1.05	1.83	3月	3.30		1.02	1.77	
9月		3.20	1.05	1.83	4月	3.30		1.00	1.75	
10月		3.20	1.05	1.84	5月	3.20		1.00	1.72	
11月		3.20	1.05	1.85	6月	3.20		1.00	1.71	
12月		3.20	1.10	1.87	7月	3.20		0.95	1.64	
昭和6年	1月	3.20	1.10	1.84	8月	3.20		0.95	1.65	
	2月	3.20	1.00	1.82	9月	3.20		0.95	1.64	
	3月	3.20	1.02	1.80	10月	3.20		1.00	1.66	
	4月	3.20	1.02	1.79	11月	3.20		1.05	1.65	
	5月	3.20	1.10	1.77	12月	3.20		1.00	1.66	
	6月	3.20	1.00	1.78	昭和9年	1月	3.00	0.90	1.60	
	7月	3.20	1.00	1.73		2月	3.00	0.87	1.59	
	8月	3.20	1.00	1.76		3月	3.00	0.90	1.58	
	9月	3.20	1.00	1.75		4月	3.00	0.90	1.56	
	10月	3.20	1.00	1.78		5月	3.00	0.87	1.56	
	11月	3.20	1.10	1.93		6月	3.00	0.87	1.54	
	12月	3.30	1.35	2.06		7月	3.00	0.87	1.52	
昭和7年	1月	3.30	1.30	2.01		8月	3.00	0.87	1.52	

公社債及金融統計

### 東京割引歩合

年 月	最 高	最 低	平 均	年 月	最 高	最 低	平 均
昭和9年9月	3.00	0.97	1.51	昭和10年5月	3.00	0.85	1.46
10月	3.00	0.95	1.49	6月	3.00	0.85	1.47
11月	3.00	0.95	1.48	7月	3.00	0.85	1.47
12月	3.00	0.95	1.49	8月	3.00	0.85	1.46
昭和10年1月	3.00	0.95	1.49	9月	3.00	0.87	1.46
2月	3.00	0.95	1.48	10月	3.00	0.95	1.47
3月	3.00	0.95	1.46	11月	3.00	1.00	1.47
4月	3.00	0.95	1.46	12月	2.70	1.05	1.46

公社債及金融統計

〔註〕「東京銀行通信録」ニ依ル

### 東京コール日歩(翌日拂)

年 月	最 高	最 低	平 均	年 月	最 高	最 低	平 均
大正3年1月	1.95	0.90	1.43	大正4年7月	1.40	0.40	0.48
2月	1.90	0.95	1.61	8月	0.80	0.35	0.38
3月	1.95	1.00	1.71	9月	0.80	0.40	0.51
4月	1.90	0.70	1.44	10月	1.70	0.40	0.43
5月	1.85	0.85	1.21	11月	0.80	0.40	0.45
6月	1.85	0.80	1.40	12月	0.95	0.50	0.61
7月	1.90	0.50	0.81	大正5年1月	2.10	0.40	0.59
8月	2.10	0.80	1.60	2月	2.00	0.40	0.76
9月	2.10	0.90	1.34	3月	2.00	0.40	0.55
10月	2.00	0.60	0.87	4月	1.80	0.40	0.65
11月	1.60	0.50	0.85	5月	0.50	0.40	0.44
12月	1.80	0.50	0.90	6月	1.80	0.40	0.59
大正4年1月	1.60	0.40	0.68	7月	1.60	0.30	0.40
2月	1.30	0.50	0.88	8月	1.70	0.40	0.60
3月	1.20	0.50	0.59	9月	1.55	0.30	0.77
4月	1.20	0.40	0.56	10月	1.60	0.40	0.48
5月	0.90	0.40	0.67	11月	1.60	0.40	0.86
6月	1.70	0.40	0.56	12月	1.65	1.00	1.37

### 東京コール日歩(翌日拂)

年 月	最 高	最 低	平 均	年 月	最 高	最 低	平 均
大正6年1月	1.55	0.40	1.08	大正8年8月	2.20	1.70	1.96
2月	1.50	0.40	0.75	9月	2.30	1.30	1.93
3月	1.50	0.50	1.02	10月	2.45	2.10	2.26
4月	1.40	0.70	1.04	11月	2.60	1.40	2.00
5月	1.35	0.40	0.67	12月	3.30	1.95	2.51
6月	1.50	0.55	1.20	大正9年1月	3.00	1.30	1.97
7月	1.50	1.20	1.36	2月	2.90	2.20	2.52
8月	1.65	0.90	1.30	3月	3.30	2.20	2.87
9月	1.60	1.00	1.33	4月	3.30	1.70	2.51
10月	1.60	0.60	1.33	5月	2.00	1.00	1.24
11月	1.50	0.40	0.57	6月	1.50	1.00	1.25
12月	1.70	0.40	0.84	7月	1.50	0.80	0.97
大正7年1月	1.55	0.45	1.02	8月	2.00	0.90	1.23
2月	1.60	1.35	1.48	9月	2.00	0.80	0.98
3月	1.70	1.40	1.46	10月	1.40	0.60	0.83
4月	1.55	1.10	1.40	11月	1.30	0.60	0.91
5月	1.50	0.60	0.93	12月	2.50	0.60	1.10
6月	1.60	0.70	1.30	大正10年1月	1.70	0.40	0.75
7月	1.50	0.65	1.12	2月	1.20	0.50	0.81
8月	1.65	0.60	1.30	3月	1.50	0.50	0.77
9月	1.70	0.75	1.30	4月	1.50	0.70	0.87
10月	1.70	0.85	1.27	5月	1.65	0.50	0.76
11月	1.70	0.90	1.22	6月	2.50	0.50	1.08
12月	2.20	1.50	1.71	7月	1.50	0.50	0.72
大正8年1月	2.10	0.65	1.17	8月	2.50	0.80	1.25
2月	2.10	0.70	1.48	9月	2.70	0.70	1.43
3月	2.10	1.70	1.88	10月	2.60	1.40	2.10
4月	2.05	0.60	1.38	11月	2.90	0.90	1.84
5月	2.05	0.70	1.43	12月	3.30	1.40	2.19
6月	2.10	1.30	1.80	大正11年1月	2.90	0.80	1.60
7月	2.10	0.90	1.41	2月	2.70	1.10	1.45

公社債及金融統計

東京コール日歩(翌日拂)

年	月	最高	最低	平均	年	月	最高	最低	平均
大正11年	3月	2.90	1.90	2.23	大正13年	10月	2.00	1.65	1.74
	4月	2.85	2.00	2.45		11月	2.05	1.47	1.69
	5月	2.75	1.10	1.61		12月	2.65	1.65	1.96
	6月	2.95	1.30	1.69	大正14年	1月	2.20	1.40	1.81
	7月	2.70	0.95	1.36		2月	2.20	1.30	1.65
	8月	3.15	1.50	2.06		3月	2.10	1.55	1.85
	9月	2.60	0.95	1.74		4月	2.05	1.30	1.54
	10月	2.45	1.55	1.80		5月	1.70	0.90	1.32
	11月	3.00	1.25	1.75		6月	2.25	1.30	1.69
	12月	3.00	1.95	2.44		7月	2.20	1.15	1.50
大正12年	1月	2.85	1.00	1.70		8月	2.30	1.45	1.65
	2月	2.70	2.20	2.36		9月	2.20	1.30	1.65
	3月	3.00	1.40	2.20		10月	1.90	1.50	1.68
	4月	2.90	2.45	2.59		11月	2.00	1.45	1.67
	5月	2.85	1.20	1.85		12月	2.45	1.25	1.71
	6月	3.20	1.80	2.57	昭和1年	1月	2.20	1.25	1.67
	7月	2.75	1.50	1.93		2月	2.00	1.20	1.71
	8月	3.00	2.00	2.42		3月	2.10	1.30	1.66
	9月	—	—	—		4月	2.00	1.65	1.82
	10月	2.50	1.70	2.16		5月	2.00	1.30	1.62
	11月	2.40	1.60	1.83		6月	2.40	1.40	1.81
	12月	2.65	1.70	2.04		7月	2.20	1.40	1.61
大正13年	1月	2.60	1.40	2.02		8月	2.05	1.60	1.77
	2月	2.60	1.90	2.13		9月	2.00	1.35	1.60
	3月	2.40	1.75	2.04		10月	1.95	1.40	1.63
	4月	2.30	1.90	2.02		11月	2.05	1.30	1.58
	5月	2.35	1.60	1.80		12月	2.20	1.40	1.72
	6月	2.05	1.15	1.51	昭和2年	1月	2.00	1.25	1.61
	7月	2.15	1.30	1.47		2月	2.00	0.80	1.47
	8月	2.25	1.65	1.87		3月	1.75	1.20	1.40
	9月	2.15	1.35	1.60		4月	1.50	1.20	1.32

公社債及金融統計

東京コール日歩(翌日拂)

年	月	最高	最低	平均	年	月	最高	最低	平均
昭和2年	5月	1.35	1.10	1.26	昭和4年	12月	1.55	0.60	0.99
	6月	1.40	1.20	1.28	昭和5年	1月	1.10	0.45	0.91
	7月	1.40	1.10	1.21		2月	1.10	1.00	1.06
	8月	1.30	1.00	1.06		3月	1.10	1.00	1.07
	9月	1.20	0.60	1.00		4月	1.10	0.95	1.05
	10月	1.20	0.60	1.01		5月	1.10	0.55	0.97
	11月	1.10	0.75	1.00		6月	1.40	1.00	1.09
	12月	1.60	0.60	1.03		7月	1.20	0.90	1.03
昭和3年	1月	1.40	0.45	0.95		8月	1.20	1.05	1.08
	2月	1.10	0.40	0.81		9月	1.10	0.85	1.04
	3月	1.10	0.80	1.00		10月	1.10	0.85	1.00
	4月	1.10	0.70	0.98		11月	1.20	0.90	1.04
	5月	1.10	0.40	0.82		12月	1.50	0.80	1.07
	6月	1.10	0.40	0.80	昭和6年	1月	1.10	0.70	0.93
	7月	1.10	0.40	0.82		2月	1.10	0.55	0.94
	8月	1.10	0.80	0.99		3月	1.10	0.55	0.95
	9月	1.10	0.65	0.94		4月	1.10	0.60	0.89
	10月	1.10	0.80	1.04		5月	1.00	0.45	0.79
	11月	1.10	0.55	0.91		6月	1.00	0.40	0.79
	12月	1.80	0.50	1.02		7月	1.20	0.50	0.86
昭和4年	1月	1.80	0.40	0.86		8月	1.30	0.80	0.99
	2月	1.10	0.60	0.92		9月	1.00	0.55	0.81
	3月	1.10	0.65	0.95		10月	1.60	0.88	1.02
	4月	1.10	0.95	1.05		11月	2.00	1.40	1.52
	5月	1.10	0.70	0.97		12月	2.40	1.50	1.78
	6月	1.10	0.75	0.99	昭和7年	1月	2.10	1.40	1.62
	7月	1.10	0.75	0.92		2月	2.10	1.55	1.76
	8月	1.10	0.70	0.96		3月	2.00	1.30	1.62
	9月	1.10	0.60	0.93		4月	1.95	1.20	1.65
	10月	1.10	0.80	1.01		5月	1.70	1.10	1.23
	11月	1.10	0.80	1.01		6月	1.60	1.10	1.21

公社債及金融統計

東京コール日歩(翌日拂)

年	月	最高	最低	平均	年	月	最高	最低	平均
昭和7年	7月	1.60	1.05	1.13	昭和9年	4月	0.75	0.60	0.68
	8月	1.20	1.05	1.08		5月	0.80	0.55	0.68
	9月	1.00	0.90	0.96		6月	0.80	0.60	0.68
	10月	1.00	0.85	0.95		7月	0.80	0.68	0.71
	11月	1.00	0.70	0.84		8月	0.90	0.70	0.76
	12月	1.05	0.55	0.83		9月	0.85	0.68	0.71
昭和8年	1月	0.90	0.75	0.87		10月	0.75	0.68	0.70
	2月	0.90	0.70	0.83		11月	0.75	0.68	0.70
	3月	0.90	0.70	0.83		12月	1.00	0.70	0.75
	4月	0.90	0.60	0.73	昭和10年	1月	0.80	0.68	0.70
	5月	0.80	0.50	0.69		2月	0.85	0.68	0.74
	6月	0.95	0.65	0.77		3月	0.90	0.68	0.74
	7月	0.80	0.58	0.68		4月	0.85	0.68	0.69
	8月	0.70	0.63	0.68		5月	0.75	0.60	0.67
	9月	0.80	0.65	0.69		6月	0.70	0.60	0.67
	10月	0.80	0.65	0.70		7月	0.75	0.60	0.68
	11月	0.75	0.65	0.70		8月	0.85	0.68	0.71
	12月	1.00	0.60	0.71		9月	0.85	0.70	0.72
昭和9年	1月	0.73	0.60	0.67		10月	0.90	0.70	0.74
	2月	0.70	0.68	0.69		11月	0.90	0.70	0.76
	3月	0.75	0.68	0.70		12月	1.00	0.65	0.73

(註) 東洋經濟新報社調ニヨル。

日銀主要勘定

年	月	兌換券 發行高	民預 間金	民貸 間出	年	月	兌換券 發行高	民預 間金	民貸 間出
大正3年	1月	373,276	7,418	90,261	大正5年	8月	431,505	16,655	58,073
	2月	344,867	11,330	56,653		9月	444,031	21,901	58,227
	3月	348,859	6,483	85,175		10月	468,794	20,119	54,789
	4月	325,360	8,040	75,051		11月	500,368	21,127	105,362
	5月	323,560	10,468	62,940		12月	601,224	25,943	188,675
	6月	362,370	11,522	79,126	大正6年	1月	510,262	31,720	140,546
	7月	331,035	13,664	41,505		2月	476,493	17,697	112,018
	8月	357,311	12,828	85,526		3月	493,786	18,302	129,664
	9月	328,157	14,084	49,976		4月	483,580	20,804	81,413
	10月	325,601	16,446	50,453		5月	500,540	27,013	112,458
	11月	316,316	13,421	52,950		6月	605,918	26,326	177,182
	12月	385,589	15,471	87,679		7月	609,426	28,996	182,116
大正4年	1月	340,691	14,354	46,800		8月	679,859	23,615	249,702
	2月	323,888	33,179	31,176		9月	658,183	23,228	179,052
	3月	325,181	18,023	39,620		10月	668,027	28,632	152,802
	4月	306,311	15,396	29,436		11月	686,285	27,387	185,151
	5月	303,766	30,382	22,869		12月	831,371	21,619	272,227
	6月	337,447	12,191	19,719	大正7年	1月	745,936	26,219	221,940
	7月	323,491	21,734	17,454		2月	698,967	27,850	237,309
	8月	334,802	16,324	13,062		3月	708,164	23,749	237,236
	9月	332,570	48,329	8,477		4月	686,797	26,126	251,373
	10月	343,460	47,402	9,228		5月	689,172	33,349	183,120
	11月	348,644	34,238	16,835		6月	809,468	37,292	309,551
	12月	430,138	11,613	58,534		7月	770,219	29,465	288,370
大正5年	1月	401,034	13,124	56,757		8月	848,903	36,557	467,918
	2月	362,607	19,190	27,347		9月	883,899	45,608	431,015
	3月	372,636	13,415	51,629		10月	905,978	30,631	411,200
	4月	357,781	16,808	36,358		11月	937,935	46,568	442,247
	5月	359,776	24,901	27,993		12月	1,144,739	48,264	576,742
	6月	429,330	22,587	41,653	大正8年	1月	1,025,047	36,234	524,230
	7月	400,905	25,309	30,394		2月	896,912	36,646	349,397

日銀主要勘定

年	月 (末)	兌換券 發行高	民間 預金	民貸 問出	年	月 (末)	兌換券 發行高	民間 預金	民貸 問出	
大正8年	3月	897,639	38,355	351,944	大正10年	10月	1,255,799	38,143	187,875	
	4月	878,256	37,012	364,373		11月	1,283,120	43,635	227,774	
	5月	927,112	35,292	421,948		12月	1,546,546	38,517	374,434	
	6月	1,080,314	42,008	526,483	大正11年	1月	1,377,490	45,918	280,494	
	7月	1,034,760	36,859	484,276		2月	1,246,070	34,911	198,041	
	8月	1,096,524	27,750	498,429		3月	1,289,420	34,642	306,542	
	9月	1,172,749	33,459	432,207		4月	1,226,957	33,803	328,288	
	10月	1,201,068	29,606	450,296		5月	1,203,564	43,612	229,096	
	11月	1,243,699	45,064	465,461		6月	1,344,578	47,065	277,664	
	12月	1,555,100	40,061	716,124		7月	1,224,363	40,986	215,910	
	大正9年	1月	1,375,169	44,510		575,892	8月	1,280,278	38,265	331,827
		2月	1,360,457	30,063		620,396	9月	1,237,471	32,464	249,564
3月		1,368,056	34,228	676,502		10月	1,236,991	40,232	302,362	
4月		1,366,576	98,414	833,882		11月	1,241,932	45,000	324,802	
5月		1,327,856	77,260	727,474		12月	1,558,402	73,744	550,566	
6月		1,349,065	69,000	660,280	大正12年	1月	1,308,610	37,769	339,801	
7月		1,202,433	47,994	474,980		2月	1,261,898	37,054	297,030	
8月		1,217,076	37,991	482,724		3月	1,238,770	32,264	350,177	
9月		1,170,144	45,920	285,733		4月	1,236,459	36,553	364,803	
10月		1,192,081	33,420	243,087		5月	1,225,863	37,801	313,062	
11月		1,180,216	69,866	191,372		6月	1,371,293	49,557	363,597	
12月		1,439,240	70,237	235,385		7月	1,278,210	38,521	391,254	
大正10年	1月	1,235,136	78,726	130,650		8月	1,287,835	44,124	346,864	
	2月	1,140,673	145,659	108,209		9月	1,460,209	135,133	594,253	
	3月	1,177,664	34,925	103,841		10月	1,449,260	65,099	584,614	
	4月	1,147,384	40,852	88,748		11月	1,415,151	54,349	623,873	
	5月	1,117,960	40,601	104,774		12月	1,703,596	61,845	853,190	
	6月	1,218,843	48,785	147,814	大正13年	1月	1,520,409	54,021	770,735	
	7月	1,142,627	66,369	68,331		2月	1,349,960	48,420	661,167	
	8月	1,192,586	39,128	138,876		3月	1,346,326	56,290	703,967	
	9月	1,232,935	39,168	133,428		4月	1,333,951	40,976	653,400	

公社債及金融統計

日銀主要勘定

年	月 (末)	兌換券 發行高	民間 預金	民貸 問出	年	月 (末)	兌換券 發行高	民間 預金	民貸 問出	
大正13年	5月	1,287,462	49,990	532,876	昭和1年	12月	1,569,708	56,956	587,166	
	6月	1,389,718	60,224	490,634		昭和2年	1月	1,420,149	33,302	433,519
	7月	1,291,358	39,648	423,141			2月	1,259,166	41,728	347,303
	8月	1,300,759	36,096	458,235		3月	1,355,036	76,227	538,618	
	9月	1,312,152	35,620	389,716		4月	2,037,060	232,623	1,484,322	
	10月	1,363,034	40,674	460,917		5月	1,426,912	243,186	990,350	
	11月	1,364,021	39,329	508,892		6月	1,464,604	133,762	810,480	
	12月	1,662,315	62,737	724,285		7月	1,332,562	256,794	874,047	
	大正14年	1月	1,390,569	37,000		460,744	8月	1,287,672	160,000	864,972
		2月	1,297,157	34,185		393,115	9月	1,270,304	208,597	862,555
		3月	1,289,005	50,550		401,901	10月	1,337,672	140,031	876,602
		4月	1,272,643	53,119		337,073	11月	1,337,816	126,301	882,879
5月		1,209,125	43,644	253,397	12月	1,682,390	98,438	893,107		
6月		1,428,059	61,357	424,487	昭和3年	1月	1,424,595	167,115	779,521	
7月		1,290,717	38,954	304,706		2月	1,330,420	112,646	769,255	
8月		1,371,879	35,541	452,598		3月	1,354,782	182,782	800,949	
9月		1,322,766	39,832	394,030		4月	1,362,638	189,616	868,442	
10月		1,354,527	32,223	422,774		5月	1,299,982	340,732	1,011,965	
11月		1,334,146	46,614	494,234		6月	1,462,655	198,598	779,998	
12月		1,631,783	60,686	697,908		7月	1,330,997	252,881	793,542	
昭和1年	1月	1,387,764	35,722	473,171		8月	1,371,854	130,759	818,875	
	2月	1,293,005	37,466	404,610		9月	1,308,196	218,607	805,215	
	3月	1,276,349	39,758	426,009		10月	1,396,933	193,133	800,567	
	4月	1,246,063	40,846	371,182		11月	1,389,307	182,009	788,844	
	5月	1,193,279	55,051	335,908		12月	1,739,097	83,775	848,855	
	6月	1,388,010	57,715	443,552	昭和4年	1月	1,457,799	192,714	774,998	
	7月	1,264,561	34,675	307,629		2月	1,358,444	213,617	741,299	
	8月	1,256,897	38,997	369,925		3月	1,353,985	186,101	732,473	
	9月	1,246,197	43,345	348,197		4月	1,364,194	170,250	731,628	
	10月	1,287,906	35,523	354,561		5月	1,305,759	270,821	724,640	
	11月	1,283,026	41,108	408,672		6月	1,462,119	182,794	683,447	

公社債及金融統計

日銀主要勘定

年	月 (末)	兌換券 發行高	民間 預金	民間 貸出	年	月 (末)	兌換券 發行高	民間 預金	民間 貸出	
昭和4年	7月	1,344,747	284,295	704,396	昭和7年	2月	1,111,151	78,764	913,707	
	8月	1,334,279	213,109	708,366		3月	1,138,050	72,771	958,612	
	9月	1,312,103	245,755	716,240		4月	1,127,707	74,558	880,208	
	10月	1,384,647	190,346	702,988		5月	1,058,569	83,453	773,709	
	11月	1,346,270	240,543	709,305		6月	1,120,013	102,800	787,556	
	12月	1,641,851	152,093	679,688		7月	1,057,481	66,056	753,482	
	昭和5年	1月	1,443,821	145,248		685,547	8月	1,072,761	78,251	782,307
		2月	1,294,914	158,325		691,114	9月	1,075,232	78,323	729,940
		3月	1,287,300	130,140		696,018	10月	1,139,926	128,143	723,983
		4月	1,263,156	153,526		707,935	11月	1,154,657	141,367	700,061
		5月	1,186,258	133,690		699,475	12月	1,426,158	124,442	771,711
		6月	1,291,261	120,802		703,776	昭和8年	1月	1,243,837	67,974
7月		1,181,737	132,866	687,458	2月	1,156,013		83,734	724,066	
8月		1,165,424	83,157	717,184	3月	1,170,857		138,721	689,429	
9月		1,124,903	161,372	676,411	4月	1,179,886		171,587	686,042	
10月		1,183,721	122,951	695,713	5月	1,125,795		137,227	683,042	
11月		1,191,337	142,784	741,535	6月	1,269,878		117,303	759,328	
12月		1,436,295	119,128	754,216	7月	1,184,336		95,195	684,947	
昭和6年	1月	1,213,445	182,318	680,580	8月	1,231,136		86,736	815,352	
	2月	1,188,374	216,412	684,567	9月	1,184,408		76,995	865,910	
	3月	1,169,077	123,214	668,016	10月	1,231,524		81,811	836,138	
	4月	1,146,505	231,420	664,754	11月	1,240,095		99,255	789,952	
	5月	1,077,759	301,821	651,660	12月	1,544,797		129,421	855,906	
	6月	1,161,434	121,971	640,051	昭和9年	1月	1,323,963	89,880	739,771	
	7月	1,087,039	75,593	669,803		2月	1,280,169	71,434	749,359	
	8月	1,097,099	93,328	678,512		3月	1,270,600	100,065	837,375	
	9月	1,053,707	114,972	655,616		4月	1,290,709	75,511	750,925	
	10月	1,093,167	80,229	753,241		5月	1,221,296	71,366	687,585	
	11月	1,102,204	115,842	905,344		6月	1,294,504	122,790	729,306	
	12月	1,330,575	115,799	964,554		7月	1,241,429	75,311	747,589	
昭和7年	1月	1,186,966	62,853	949,140		8月	1,232,996	75,922	835,162	

公社債及金融統計

日銀主要勘定

年	月 (末)	兌換券 發行高	民間 預金	民間 貸出	年	月 (末)	兌換券 發行高	民間 預金	民間 貸出
昭和9年	9月	1,223,466	93,065	866,895	昭和10年	5月	1,280,854	71,589	621,680
	10月	1,289,502	66,939	741,625		6月	1,376,245	104,545	672,102
	11月	1,318,665	53,273	756,223		7月	1,305,692	70,334	631,532
	12月	1,627,349	92,498	965,129		8月	1,296,296	74,289	835,245
昭和10年	1月	1,449,147	62,413	749,094	9月	1,322,003	67,282	854,585	
	2月	1,327,417	60,820	698,475	10月	1,390,428	64,507	834,407	
	3月	1,202,401	77,181	848,379	11月	1,442,778	82,776	897,832	
	4月	1,354,970	69,067	686,593	12月	1,766,555	94,524	871,020	

(註) 民間預金、民間貸出ノ昭和9年1月以降ハ毎月最終土曜日残高ナリ。

公社債及金融統計

全國組合銀行主要勘定

年	月 (末)	預金	貸出	有價證券	コールローン	金銀在高
大正4年	1月	1,060,644	1,078,828	242,468		93,917
	2月	1,067,767	1,071,469	243,730		104,456
	3月	1,086,109	1,082,650	249,146		101,046
	4月	1,091,618	1,080,603	253,191		97,585
	5月	1,109,360	1,079,415	271,095		113,955
	6月	1,152,378	1,124,669	291,295		114,210
	7月	1,158,876	1,112,835	287,944		121,002
	8月	1,187,539	1,158,577	288,167		109,739
	9月	1,226,691	1,162,358	300,036		130,182
	10月	1,257,705	1,171,615	308,033		144,864
	11月	1,286,111	1,186,753	313,956		140,655
	12月	1,348,319	1,274,292	322,359		138,973
大正5年	1月	1,565,424	1,706,175	336,961		121,312
	2月	1,459,270	1,536,926	359,026		126,821
	3月	1,471,078	1,556,684	351,756		121,466
	4月	1,492,619	1,577,617	351,981		118,442
	5月	1,535,328	1,606,337	362,503		144,992
	6月	1,554,203	1,688,911	360,472		152,531



全國組合銀行主要勘定

年	月 (末)	預 金	貸 出	有價證券	コールローン	金銀在高	
大正 5年	7 月	1,593,403	1,698,167	365,147		146,079	
	8 月	1,607,642	1,751,308	363,169		122,771	
	9 月	1,765,498	1,824,461	382,863		154,507	
	10 月	1,841,976	1,859,195	388,401		173,379	
	11 月	1,889,357	1,965,329	401,361		172,065	
	12 月	1,906,060	1,959,181	418,806		193,383	
	大正 6年	1 月	1,874,325	1,966,454	451,033		149,625
		2 月	1,850,221	1,953,780	444,497		140,493
		3 月	1,955,388	1,981,128	446,550		165,467
		4 月	2,031,989	2,043,896	448,297		170,872
		5 月	2,097,615	2,089,293	481,908		176,296
		6 月	2,239,315	2,202,210	484,673		233,207
7 月		2,406,415	2,348,315	498,161		218,997	
8 月		2,484,598	2,466,431	508,274		193,698	
9 月		2,604,515	2,494,282	516,008		183,367	
10 月		2,758,836	2,528,927	512,902		207,236	
11 月		2,841,019	2,575,870	531,056		228,336	
12 月		2,970,516	2,632,022	526,291		321,220	
大正 7年	1 月	2,953,351	2,470,875	547,561		223,344	
	2 月	2,946,119	2,515,600	586,365		221,924	
	3 月	3,014,408	2,583,335	590,077		223,389	
	4 月	3,132,603	2,679,808	595,487		242,499	
	5 月	3,368,803	2,787,202	606,572		261,536	
	6 月	3,496,974	2,952,231	621,816		309,258	
	7 月	3,750,553	3,127,529	643,247		296,746	
	8 月	3,666,074	3,180,822	666,880		253,467	
	9 月	3,811,395	3,255,366	746,066		308,968	
	10 月	4,000,032	3,346,143	823,299		287,770	
	11 月	4,197,397	3,431,061	866,281		368,127	
	12 月	4,307,961	3,512,891	904,224		425,770	
大正 8年	1 月	4,158,852	3,539,357	929,181		271,695	

公社債及金融統計

全國組合銀行主要勘定

年	月 (末)	預 金	貸 出	有價證券	コールローン	金銀在高
大正 8年	2 月	4,197,130	3,517,571	937,922		301,338
	3 月	4,026,604	3,551,418	964,699		326,230
	4 月	4,224,172	3,613,983	993,224		326,333
	5 月	4,326,449	3,738,660	1,021,024		347,963
	6 月	4,607,067	4,032,199	1,006,148		504,192
	7 月	4,551,291	4,094,274	1,006,824		368,632
	8 月	4,592,382	4,223,653	1,032,172		329,530
	9 月	4,691,938	4,407,237	1,022,310		390,141
	10 月	4,742,724	4,458,546	1,077,322		438,921
	11 月	4,878,082	4,569,208	999,383		420,803
	12 月	4,975,596	4,516,260	973,479		573,425
	大正 9年	1 月	4,887,386	4,621,792	883,593	
2 月		4,957,970	4,826,422	881,833		410,917
3 月		5,042,322	4,839,523	895,658		465,872
4 月		4,955,861	4,814,110	913,405		462,645
5 月		4,863,294	4,798,066	932,464		453,151
6 月		4,866,251	4,803,878	905,354		500,133
7 月		4,720,328	4,762,032	979,807		365,168
8 月		4,578,264	4,654,133	1,058,163		300,480
9 月		4,633,050	4,609,011	1,089,791		384,023
10 月		4,667,401	4,576,902	1,193,940		351,337
11 月		4,694,084	4,621,410	1,252,639		358,452
12 月		4,811,190	4,619,481	1,264,793		509,750
大正 10年	1 月	4,808,157	4,560,704	1,335,116		393,179
	2 月	4,899,847	4,541,900	1,398,411		472,038
	3 月	4,868,203	4,505,863	1,444,437		361,964
	4 月	4,938,315	4,543,321	1,461,366		373,550
	5 月	4,977,698	4,608,573	1,585,642		360,056
	6 月	5,101,136	4,735,618	1,570,135		446,922
	7 月	5,069,374	4,743,884	1,586,592		350,070
	8 月	5,062,955	4,774,746	1,616,370		308,483

公社債及金融統計

全國組合銀行主要勘定

公社債及金融統計

年	月 (末)	預金	貸出	有價証券	コールローン	金銀在高
大正10年	9月	5,075,311	4,809,633	1,610,052		336,558
	10月	5,010,773	4,885,410	1,629,821		296,093
	11月	5,045,495	4,918,460	1,586,003		364,759
	12月	5,110,508	4,939,773	1,566,634		518,742
大正11年	1月	5,004,381	4,955,507	1,576,204		319,013
	2月	4,946,930	4,897,747	1,559,088		330,388
	3月	4,888,899	4,905,317	1,551,638		338,107
	4月	4,861,869	4,936,187	1,566,001		302,618
	5月	4,820,309	4,892,975	1,520,026		326,804
	6月	4,962,273	4,930,296	1,466,698		452,672
	7月	4,887,014	4,887,658	1,500,705		332,218
	8月	4,850,134	4,903,850	1,532,791		298,728
	9月	4,942,395	4,893,389	1,521,594		331,712
	10月	4,909,013	4,901,197	1,555,642		325,965
	11月	4,935,002	4,917,190	1,571,101		344,460
	12月	5,013,794	4,939,122	1,569,268		524,775
大正12年	1月	4,866,216	4,933,560	1,596,716		305,733
	2月	4,914,873	5,006,033	1,583,286		325,523
	3月	4,892,784	4,946,079	1,642,208		380,350
	4月	4,974,943	5,042,462	1,655,820		376,982
	5月	4,943,696	5,052,650	1,633,294		356,458
	6月	5,049,188	5,193,159	1,606,554		488,060
	7月	4,890,899	5,021,406	1,595,438	321,019	358,640
	8月	4,532,548	4,824,724	1,412,114	301,407	303,155
	9月	4,546,703	4,789,712	1,405,585	287,220	378,899
	10月	4,806,684	4,971,095	1,585,135	427,124	318,861
	11月	4,806,168	5,002,607	1,611,798	401,044	350,327
	12月	4,973,717	5,139,210	1,597,288	316,229	522,942
大正13年	1月	4,846,085	5,213,359	1,618,144	385,101	322,282
	2月	4,841,264	5,253,080	1,611,720	389,512	324,685
	3月	4,903,768	5,275,655	1,619,066	386,226	354,591

全國組合銀行主要勘定

公社債及金融統計

年	月 (末)	預金	貸出	有價証券	コールローン	金銀在高
大正13年	4月	4,853,471	5,282,292	1,635,144	363,352	332,574
	5月	4,900,584	5,264,420	1,642,054	419,430	356,341
	6月	5,025,288	5,319,475	1,718,262	397,751	482,163
大正14年	7月	4,972,983	5,286,541	1,746,080	501,882	347,129
	8月	4,929,849	5,277,224	1,769,221	497,589	300,061
	9月	5,020,073	5,263,629	1,797,841	526,924	334,117
	10月	4,999,985	5,280,867	1,839,244	498,808	328,449
	11月	5,013,265	5,261,696	1,846,699	522,761	318,662
	12月	5,134,092	5,303,349	1,798,333	376,403	561,814
	1月	5,055,462	5,371,948	1,813,699	481,210	335,650
	2月	5,064,690	5,377,666	1,807,777	506,793	336,677
	3月	5,101,914	5,416,435	1,843,050	467,212	347,286
	4月	5,167,321	5,515,951	1,829,200	504,485	363,614
	5月	5,216,157	5,503,670	1,861,622	574,243	319,407
	6月	5,321,224	5,595,028	1,895,951	442,751	501,750
昭和1年	7月	5,224,687	5,640,049	1,931,883	543,529	366,816
	8月	5,098,845	5,594,169	1,930,280	454,894	291,675
	9月	5,195,870	5,578,410	1,960,818	499,289	335,953
	10月	5,194,560	5,581,598	1,967,021	510,148	334,613
	11月	5,249,955	5,545,528	1,976,046	533,332	383,647
	12月	5,030,085	5,694,437	1,946,597	447,054	525,529
	1月	5,406,433	5,763,230	1,988,353	528,770	301,475
	2月	5,458,680	5,821,636	1,984,982	554,014	317,128
	3月	5,477,555	5,845,999	2,003,029	530,431	360,821
	4月	5,443,723	5,890,655	2,032,735	492,894	354,066
	5月	5,542,594	5,974,284	2,065,633	503,883	374,775
	6月	5,683,927	6,060,407	2,062,204	424,234	501,130
昭和1年	7月	5,593,196	6,099,864	2,068,649	539,499	357,517
	8月	5,551,294	6,078,775	2,079,711	504,871	326,966
	9月	5,593,660	6,115,801	2,066,706	536,642	354,850
	10月	5,623,686	6,141,805	2,049,742	545,614	346,599

全國組合銀行主要勘定

年	月 (末)	預 金	貸 出	有價證券	コールローン	金銀在高
昭和 1年	11 月	5,615,820	6,107,207	2,027,047	568,586	363,570
	12 月	5,778,747	6,185,092	2,025,344	477,389	556,983
昭和 2年	1 月	5,647,275	6,240,476	2,020,433	606,671	325,853
	2 月	5,684,612	6,231,404	2,043,543	609,012	341,882
	3 月	5,624,303	6,102,021	2,037,127	572,423	411,966
	4 月	5,053,992	5,399,570	1,855,251	425,028	609,798
	5 月	5,096,401	5,108,640	2,083,640	310,583	553,276
	6 月	5,325,046	5,211,420	2,110,320	257,722	538,156
	7 月	5,157,554	5,120,406	2,146,768	218,698	472,061
	8 月	5,187,870	5,081,745	2,291,429	211,998	400,012
	9 月	5,300,754	5,004,230	2,270,044	214,551	470,386
	10 月	5,311,793	5,093,265	2,284,810	187,938	436,619
	11 月	5,344,014	5,054,512	2,237,006	235,130	411,508
	12 月	5,461,513	5,422,620	2,367,848	178,130	555,622
昭和 3年	1 月	5,468,022	5,391,907	2,444,625	187,551	493,344
	2 月	5,416,285	5,361,550	2,512,851	166,751	406,797
	3 月	5,487,731	5,307,954	2,594,525	188,171	504,257
	4 月	5,549,185	5,374,255	2,652,678	187,909	506,083
	5 月	5,823,313	5,536,790	2,805,715	170,151	664,876
	6 月	5,961,044	5,408,548	2,887,074	245,058	634,271
	7 月	5,911,410	5,390,261	3,031,670	268,421	559,151
	8 月	5,846,279	5,482,116	3,011,424	263,942	425,766
	9 月	5,858,983	5,424,794	3,046,240	228,366	461,027
	10 月	5,964,663	5,454,824	3,100,511	237,731	516,055
	11 月	6,027,459	5,439,460	3,153,988	229,922	539,111
	12 月	6,047,366	5,443,819	3,076,950	160,042	626,695
昭和 4年	1 月	6,086,546	5,516,387	3,140,992	207,450	523,381
	2 月	6,030,594	5,389,936	3,202,178	190,997	517,089
	3 月	6,003,781	5,439,373	3,212,291	170,018	445,687
	4 月	6,061,620	5,398,521	3,287,141	190,780	541,633
	5 月	6,079,095	5,362,352	3,294,074	169,388	596,745

公社債及金融統計

全國組合銀行主要勘定

年	月 (末)	預 金	貸 出	有價證券	コールローン	金銀在高	
昭和 4年	6 月	6,127,044	5,464,172	3,234,161	209,785	571,892	
	7 月	6,090,232	5,352,607	3,301,934	152,051	625,391	
	8 月	5,999,949	5,350,294	3,288,650	128,382	497,831	
	9 月	6,074,987	5,307,756	3,301,339	123,918	596,587	
	10 月	6,036,307	5,334,222	3,332,932	147,348	503,177	
	11 月	6,013,803	5,303,924	3,346,536	144,551	527,436	
	12 月	6,013,091	5,313,587	3,243,243	163,567	689,447	
	昭和 5年	1 月	6,012,899	5,231,629	3,344,061	171,453	449,609
		2 月	5,926,620	5,233,386	3,320,572	150,294	450,104
		3 月	5,884,154	5,263,247	3,251,196	173,019	465,506
		4 月	5,871,619	5,283,996	3,261,997	165,027	487,181
		5 月	5,924,158	5,419,029	3,322,098	189,619	426,360
6 月		6,040,362	5,495,728	3,202,901	192,362	564,607	
7 月		5,904,028	5,465,445	3,193,198	166,093	428,996	
8 月		5,807,298	5,428,291	3,196,042	178,573	330,168	
9 月		5,877,817	5,395,932	3,132,265	194,834	456,953	
10 月		5,859,469	5,401,908	3,151,803	201,602	421,366	
11 月		5,831,977	5,359,157	3,131,937	243,717	418,992	
12 月		5,907,772	5,302,733	3,095,634	224,756	549,230	
昭和 6年	1 月	5,823,168	5,281,490	3,138,238	197,651	442,431	
	2 月	5,847,021	5,260,889	3,154,318	152,412	490,575	
	3 月	5,955,219	5,360,526	3,184,408	188,208	436,788	
	4 月	5,943,467	5,321,201	3,142,011	163,422	529,102	
	5 月	5,945,074	5,263,271	3,138,021	164,162	546,453	
	6 月	6,054,268	5,277,411	3,219,480	216,060	512,292	
	7 月	5,944,718	5,296,357	3,331,440	150,060	376,049	
	8 月	5,832,823	5,249,258	3,283,983	166,631	393,059	
	9 月	5,830,583	5,229,790	3,228,945	203,331	416,398	
	10 月	5,733,493	5,278,575	3,224,445	159,545	340,280	
	11 月	5,681,552	5,259,313	3,178,302	158,010	413,477	
	12 月	5,702,581	5,308,552	3,017,386	160,374	487,794	

公社債及金融統計

全國組合銀行主要勘定

年	月 (末)	預 金	貸 出	有價証券	コールローン	金銀在高
昭和7年	1月	5,546,484	5,299,867	3,082,164	163,693	307,455
	2月	5,505,773	5,260,088	3,057,023	157,916	374,547
	3月	5,373,191	5,182,598	2,937,931	158,308	384,762
	4月	5,344,645	5,146,268	2,904,805	205,533	367,938
	5月	5,427,425	5,171,016	2,896,741	271,193	375,405
	6月	5,562,881	5,209,150	2,915,486	245,017	446,768
	7月	5,455,077	5,130,121	2,901,104	261,409	316,444
	8月	5,578,035	5,153,968	2,925,838	274,263	372,366
	9月	5,602,523	5,096,856	2,943,003	336,246	394,815
	10月	5,683,576	5,084,910	3,017,521	331,194	449,721
	11月	5,800,961	5,089,991	3,003,858	381,147	467,119
	12月	5,968,790	5,123,086	3,126,461	358,500	518,500
昭和8年	1月	5,943,747	5,075,541	3,270,743	319,489	405,385
	2月	5,986,366	5,040,219	3,299,046	347,267	421,149
	3月	5,995,284	5,043,452	3,256,729	346,272	480,172
	4月	6,086,030	4,999,682	3,344,101	315,604	479,658
	5月	6,232,975	4,931,823	3,446,577	381,883	477,013
	6月	6,424,441	5,180,689	3,459,748	329,011	530,799
	7月	6,396,263	5,176,529	3,557,600	429,544	418,803
	8月	6,343,784	5,104,581	3,639,858	339,308	433,663
	9月	6,272,760	5,096,300	3,609,951	359,617	386,202
	10月	6,404,381	5,148,493	3,531,735	449,563	443,850
	11月	6,459,651	5,143,092	3,479,957	474,755	465,636
	12月	6,571,385	5,118,770	3,458,403	454,512	587,869
昭和9年	1月	6,522,739	5,071,316	3,577,351	512,529	438,074
	2月	6,612,259	5,058,624	3,656,685	574,678	461,856
	3月	6,595,720	5,057,356	3,808,104	537,805	400,863
	4月	6,741,408	4,982,010	3,853,466	550,036	462,499
	5月	6,841,255	5,009,939	4,004,399	528,591	454,047
	6月	6,857,242	4,979,862	4,027,564	498,939	515,913
	7月	6,812,448	4,980,328	4,147,584	428,905	454,627

公社債及金融統計

全國組合銀行主要勘定

年	月 (末)	預 金	貸 出	有價証券	コールローン	金銀在高
昭和9年	8月	6,794,790	4,999,665	4,155,529	341,511	445,294
	9月	6,694,953	4,958,322	4,137,950	384,380	351,164
	10月	6,798,461	4,982,328	4,098,887	412,361	427,544
	11月	6,903,740	4,985,089	4,032,459	486,877	391,417
	12月	7,088,596	5,063,730	3,979,552	409,769	686,456
昭和10年	1月	6,893,065	5,040,056	4,101,839	431,284	450,934
	2月	6,906,508	5,047,145	4,118,594	422,137	475,119
	3月	6,849,187	5,140,473	4,131,870	391,751	372,354
	4月	7,031,000	5,076,743	4,154,683	483,702	497,687
	5月	7,282,252	5,159,999	4,352,270	478,852	478,902
	6月	7,308,388	5,272,773	4,404,654	472,212	493,575
	7月	7,245,874	5,214,842	4,476,536	447,411	426,436
	8月	7,147,994	5,217,737	4,540,426	380,553	361,810
	9月	7,305,023	5,275,338	4,572,017	377,831	471,031
	10月	7,327,292	5,334,829	4,610,422	346,539	482,535
	11月	7,439,956	5,419,372	4,546,736	443,522	460,589
	12月	7,593,562	5,474,147	4,474,345	441,463	617,783

公社債及金融統計

〔註〕 (イ)東京手形交換所調ニヨル。(ロ)大正12年6月迄「コールローン」ハ「貸出」中ニ含マル。

昭和十一年四月十日印刷  
昭和十一年四月十五日發行

【定價金四圓】

野村證券株式會社調查部

編者 代表者 飯田清三

大阪市東區安土町二丁目

發行所 野村證券株式會社調查部

大阪市此花區上福島南二丁目

印刷所 株式會社 大阪國文社

大阪市此花區上福島南二丁目

印刷人 長尾政吉

## 營業要目

- ◆ 公社債ノ引受・募集
- ◆ 公社債ノ賣買
- ◆ 手形金融
- ◆ 公社債ノ保護預リ及運用預リ
- ◆ 公社債元利金支拂代理事務

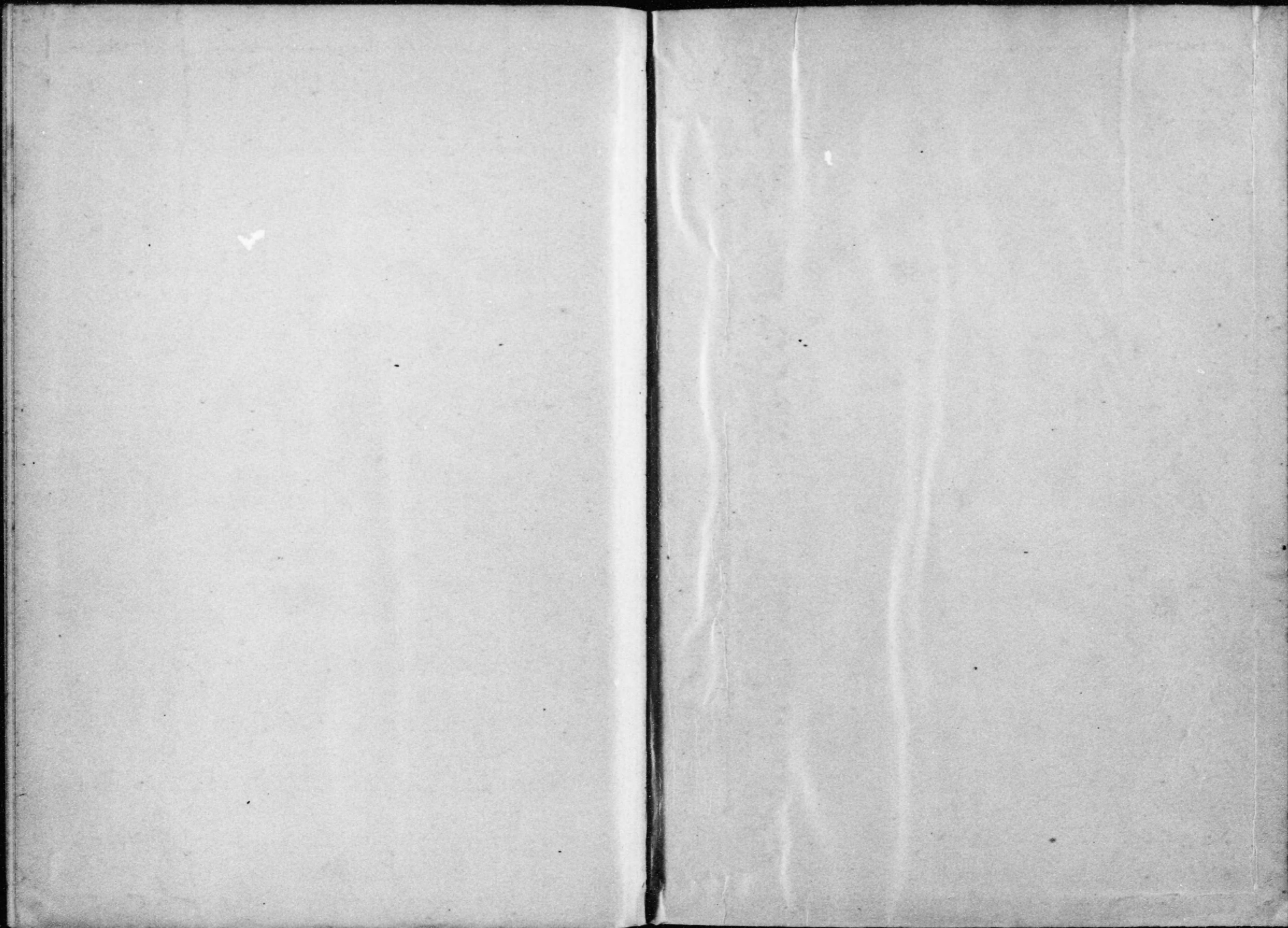
【確實なる放資機關】



## 野村證券株式會社

本店	大阪市東區安土町二丁目
東京支店	東京市日本橋區通一丁目
名古屋支店	名古屋市中區廣小路通七丁目
京都支店	京都市下京區四條通堺町角
神戸支店	神戸市神戸區榮町通三丁目
岡山支店	岡山市東中山下
廣島支店	廣島市東魚屋町
門司支店	門司市東本町一丁目
福岡支店	福岡市上西町
金澤支店	金澤市南町
新潟支店	新潟市本町通八番丁
紐育出張所	米國紐育アロードウエイ百廿番







675  
a  
24