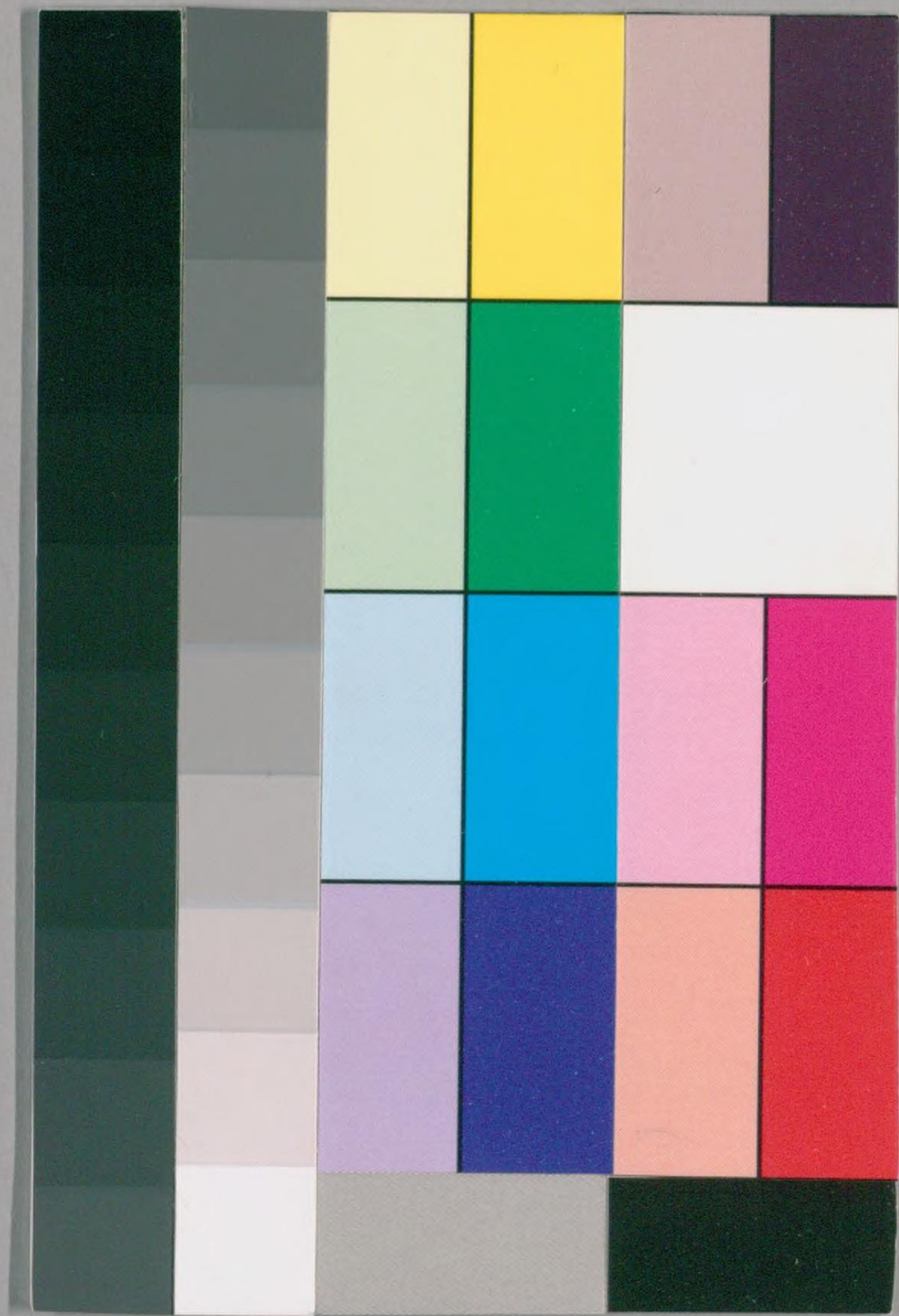


明治三十八年略本曆



32



国立国会図書館

タイトル『[略本曆]』 請求記号 寄別12-6-27(32)

ガラス使用

一月大三十日 舊曆

月出 月入

一日	日	四	方	拜	甲辰十月大	廿六	りのえね	前時五分	後一時三分
二日	日	月				廿七	くのえとら	二時五分	一時五分
三日	日	火	元	始	祭	廿八	りのえとら	四時一分	二時四分
四日	日	水				廿九	りのえとら	五時一分	三時三分
五日	日	木	新	年	宴會	三十	りのえとら	五時七分	四時三分
六日	日	金	●	新月前三時七分	甲辰十一月小朔	三十一	りのえとら	六時五分	五時九分
七日	日	土				二	ひのえうま	七時五分	六時五分
八日	日	日				三	ひのえとら	八時七分	七時三分
九日	日	月				四	つきのえさる	八時五分	八時七分
十日	日	火				五	つきのえとら	九時九分	九時二分
十一日	日	水				六	くのえね	十時一分	九時五分
十二日	日	木				七	くのえとら	十時三分	十時五分
十三日	日	金				八	りのえね	十一時三分	十一時五分
十四日	日	土	●	上弦前五時十分		九	りのえとら	前時四分	—

小寒前八時七分 早二月

日出六時五十一分 晝間九時五十一分
日入四時四十二分 夜間十四時〇九分

十五日	日					十	りのえとら	後時八分	前時七分
十六日	日	月				十一	りのえとら	〇時四分	一時四分
十七日	日	火				十二	ひのえとら	一時五分	二時二分
十八日	日	水	土	用前三時〇六分		十三	ひのえとら	二時二分	三時九分
十九日	日	木				十四	つきのえうま	三時三分	四時六分
二十日	日	金				十五	つきのえとら	四時一分	五時三分
廿一日	日	土	○	満月後四時十四分		十六	りのえとら	五時四分	六時七分

大寒前二時五十二分 早二月

日出六時四十九分 晝間十時〇八分
日入四時五十六分 夜間十三時五十二分

廿二日	日	日				十七	りのえとら	六時一分	七時七分
廿三日	日	月				十八	りのえとら	七時八分	七時五分
廿四日	日	火	摂	津阿部野祭		十九	りのえとら	八時七分	八時五分
廿五日	日	水				二十	りのえね	九時三分	九時七分
廿六日	日	木				廿一	りのえとら	十時一分	九時五分
廿七日	日	金				廿二	ひのえとら	後時七分	〇時五分
廿八日	日	土	●	下弦前九時二十分		廿三	ひのえとら	—	十一時三分
廿九日	日	日				廿四	りのえとら	前時五分	前時五分
三十日	日	月	孝	明天皇祭		廿五	りのえとら	一時五分	後〇時五分
三十一日	日	火				廿六	りのえとら	前時五分	後一時五分



二月平二十八日

月出月入

一日	水	河枚岡 祭	鳥戸 祭	七時五分	後三時七分
二日	木			四時三分	三時二分
三日	金	節分		五時三分	四時二分
四日	土	新年祭幣 ● 新月後時	乙巳正月大朔	六時四分	五時二分
五日	日			六時五分	五時五分
六日	月			七時八分	六時五分
七日	火			八時二分	七時七分
八日	水			八時三分	八時四分
九日	木			九時四分	九時五分
十日	金	賀菅生石部祭		九時五分	一〇時九分
十一日	土	紀元節		一〇時七分	後十一時三分
十二日	日	河四條暇祭		一〇時四分	—
十三日	月	上弦前一時二十分		前時九分	前時八分

立春後八時十六分 日正月せり

日出六時四十分 晝間十時三十一分
日入五時十二分 夜間三時二十九分

雨水後四時二十分 日月中

日出六時二十五分 晝間十一時一分
日入五時二十六分 夜間十二時五十九分

十四日	火			十一時	三のえさる	後時一分	二時四分
十五日	水			十二時	三のととり	〇時九分	二時一分
十六日	木			十三時	ひのえいぬ	一時四分	三時六分
十七日	金	神宮新年祭奉幣		十四時	ひのとあ	二時四分	四時一分
十八日	土			十五時	つあえね	三時七分	四時五分
十九日	日			十六時	つあえね	四時五分	五時四分
二十日	月	月そく ○ 満月前三時五十二分		十七時	つあえね	六時五分	六時七分
廿一日	火	仁孝天皇祭		十八時	つあえね	七時六分	七時一分
廿二日	水			十九時	つあえね	八時五分	七時五分
廿三日	木			二十時	つあえね	九時五分	八時三分
廿四日	金			廿一時	つあえね	一〇時四分	九時二分
廿五日	土			廿二時	つあえね	後三時四分	九時五分
廿六日	日	下弦後七時四分		廿三時	つあえね	—	一〇時三分
廿七日	月			廿四時	つあえね	前時八分	前時五分
廿八日	火			廿五時	つあえね	前時六分	後時四分

三月大三十一日

月出月入

一日	水		廿六	つきのとわ	前時四分	後一時七分
二日	木		廿七	つきのえね	三時九分	二時一分
三日	金	駿河神部祭駿河浅間祭駿河大歳御祖祭	廿八	つきのとら	四時三分	二時五分
四日	土		廿九	つきのえとら	四時五分	三時五分
五日	日		三十	つきのとら	五時九分	四時四分
六日	月	●新月後二時十九分	三月大朔	つきのえとら	六時三分	五時四分
七日	火		二	つきのとら	六時四分	六時四分
八日	水		三	ひのえとら	七時五分	七時八分
九日	木		四	ひのとら	七時三分	八時三分
十日	金	若狭若狭彦祭	五	つきのえとら	八時八分	九時六分
十一日	土		六	つきのとら	八時四分	一時一分
十二日	日		七	つきのえね	九時七分	後一時五分
十三日	月	●大和春日祭	八	つきのとら	九時五分	
十四日	火	●上弦後六時十分	九	つきのえね	一時四分	前時一分

啓蟄後二時四十分 旦二月せろ

日出六時〇六分 晝間七時三十四分
日入五時四十分 夜間七時二十六分

春分後三時五十八分 旦二月中

社日
日出五時四十五分 晝間十二時〇八分
日入五時五十三分 夜間十一時五十分

十五日	水	壽貫前祭	十	つきのとら	前時五分	〇時五十分
十六日	木	壽澤廣田祭	十一	つきのえとら	後時五分	一時八分
十七日	金		十二	つきのとら	一時五分	二時四分
十八日	土	壽宇佐祭	十三	ひのえとら	二時五分	三時六分
十九日	日	ひぐん	十四	ひのとら	三時五分	四時五分
二十日	月		十五	つきのえとら	四時九分	四時五分
廿一日	火	春李皇靈祭春李神殿祭○瀧後時五分	十六	つきのとら	六時一分	五時四分
廿二日	水		十七	つきのえとら	七時二分	六時三分
廿三日	木		十八	つきのとら	八時三分	七時三分
廿四日	金		十九	つきのえね	九時三分	七時四分
廿五日	土		二十	つきのとら	〇時七分	八時三分
廿六日	日		廿一	つきのえね	後時六分	九時九分
廿七日	月		廿二	つきのとら		一時九分
廿八日	火	●下弦前六時三十五分	廿三	ひのえとら	前時五分	一時二分
廿九日	水	陸前志波彦祭	廿四	ひのとら	一時六分	前時五分
三十日	木		廿五	つきのえとら	二時三分	後一時五分
三十一日	金		廿六	つきのとら	前時三分	後一時四分



四月小三十日

月出月入

一日	土	大和 和祭	廿七	うのえうま	前時三分 後二時四分
二日	日	歳松 尾 祭 歳平 野 祭	廿八	あとのひ	四時五分 三時三分
三日	月	神武天皇祭 歳梅官祭 能登氣多祭	廿九	まのえさる	四時七分 四時三分
四日	火	希廣瀬祭 希龍田祭 山城護王祭	三十	まのえさる	五時八分 五時三分
五日	水	●新月前時二十三分 三月大朔	三十一	まのえいぬ	五時八分 六時七分
六日	木	清明後八時十四分 日入六時	〇五分	夜間十二時十八分	日出五時二十四分 晝間十二時四十二分
七日	金	出雲美 保 祭	二	まのとみ	六時五分 七時二分
八日	土	歳大原野祭	三	ひのえね	六時三分 八時五分
九日	日	歳稻 荷 祭 大和 神 祭	四	ひのとら	七時七分 九時五分
十日	月		五	まのえとら	七時五分 九時五分
十一日	火		六	あとう	八時七分 〇時四九分
十二日	水		七	うのえさる	九時四分 後十時四分
十三日	木	●上弦前六時四十二分	八	うのとこ	〇時六分
十四日	金	下總香 取 祭 翌日 吉 祭	九	まのえうま	前時二分 前〇時三分
十五日	土	歳平安祭 歳建部祭 歳金鑽祭 歳上諏訪祭	十	まのとみ	後時三分 一時二分

穀雨前三時四四分 日三月中

十五日	土	歳平安祭 歳建部祭 歳金鑽祭 歳上諏訪祭	十一	まのえさる	一時八分 二時七分
十六日	日	播磨生田祭 浅間祭 能登野祭 歳豊多祭	十二	まのとこ	二時五分 二時五分
十七日	月	歳清東 照 祭 野二 荒 山 祭	十三	ひのえいぬ	三時三分 三時三分
十八日	火	歳吉田 祭 豊小 國 祭 歳須佐祭	十四	ひのとら	四時五分 四時二分
十九日	水	土用前時五十七分 〇満月後時三十分	十五	まのえね	五時五分 四時五分
二十日	木		十六	まのとこ	七時七分 五時五分
廿一日	金	因幡宇 倍 祭	十七	うのえとら	八時六分 六時九分
廿二日	土	淡路伊弉諾祭 近江多賀祭 歳霊山祭	十八	うのえさる	九時三分 七時七分
廿三日	日	伊豫大山祇祭 歳眞清田祭	十九	まのえさる	〇時四分 七時五分
廿四日	月	幣射水祭 佐渡津祭	二十	まのえさる	後時二分 八時五分
廿五日	火	丹波籠 祭 養中山祭	廿一	まのえうま	—— 九時四七分
廿六日	水	●下弦後八時十四分	廿二	まのえさる	前〇時九分 〇時四三分
廿七日	木	賀尾 山 祭	廿三	ひのえさる	〇時五三分 前時三九分
廿八日	金		廿四	ひのとら	一時三分 後〇時三五分
廿九日	土	下總小御門祭 羽上 杉 祭	廿五	まのえいぬ	二時七分 一時三分
三十日	日		廿六	まのえとら	前二時九分 後二時四分

日出五時〇二分 晝間十三時十六分 日入六時十八分 夜間十時四十四分

五月大三十日

月出月入

一日	月	伊勢結城祭	廿七	りのえね	前二時二分	後二時八分		
二日	火	備後沼名前祭 八十八夜	廿八	りのえね	三時二分	四時二分		
三日	水	薩水若酢祭 葎大物忌祭	廿九	りのえね	四時二分	五時二分		
四日	木	三河砥鹿祭 葎大國魂祭 葎菊池祭	三十	りのえね	四時四分	六時二分		
五日	金	葎南宮祭 新月前 〇時五分 四月小朔	三十一	りのえね	五時八分	六時五五分		
六日	土	葎前金崎祭 葎靖國祭 葎白山比咩祭	二	りのえね	五時五分	七時五分		
立夏後二時十四分 旧四月廿九			日出四時四十五分 晝間十三時四十六分			日入六時三十一分 夜間十時十四分		
七日	日	魯名和祭 葎後古四王祭	三	ひのえうま	六時三分	八時四十六分		
八日	月		四	ひのとひら	七時二分	九時三十九分		
九日	火		五	りのえさる	八時二分	〇時三十分		
十日	水		六	りのえさる	九時二分	後一時九分		
十一日	木		七	りのえね	〇時四分	—		
十二日	金	常陸常磐祭 〇上弦後三時五分	八	りのえね	前〇時六分	前〇時五分		
十三日	土		九	りのえね	後〇時一分	〇時四七分		
十四日	日	神宮神御祭 雲出雲祭 葎越後彌彦祭	十	りのえね	一時六分	一時三十分		

十五日	月	葎社加茂祭	十一	りのえとら	二時四分	二時七分
十六日	火		十二	りのえとら	三時三分	二時五十分
十七日	水	琉球波上祭	十三	ひのえとら	四時三分	三時五十分
十八日	木		十四	ひのとこま	五時五分	四時八分
十九日	金	〇満月前六時三十六分	十五	りのえうま	七時一分	四時五十分
二十日	土		十六	りのえとら	八時六分	五時四十分
二十一日	日		十七	りのえさる	九時七分	六時三十分
二十二日	月		十八	りのえとら	〇時一分	七時三十分

小満前三時三十分 旧四月中

日出四時三十二分 晝間十四時十二分
日入六時四十四分 夜間九時四十八分

廿三日	火		十九	りのえね	〇時八分	八時三十分
廿四日	水		二十	りのえとら	後一時三分	九時三十分
廿五日	木		廿一	りのえね	—	〇時五十分
廿六日	金	〇下弦前十時五十分	廿二	りのえとら	前〇時七分	前〇時二分
廿七日	土		廿三	ひのえとら	〇時一分	後〇時七分
廿八日	日		廿四	ひのとこま	一時三分	一時一分
廿九日	月		廿五	りのえとら	一時三分	二時五分
三十日	火		廿六	りのえとら	二時四分	二時五十分
三十一日	水		廿七	りのえとら	前二時五分	後三時五分

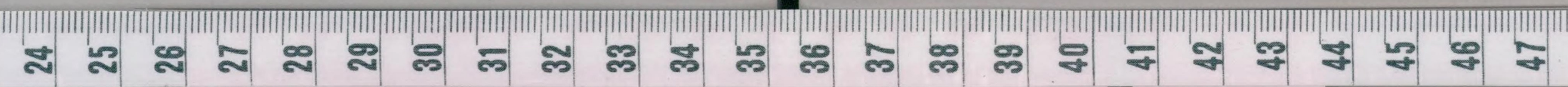
六月小三十日

月出月入

一日	木	森下清上祭歳貴船祭下野東照祭	廿八	うのとひつ	前三時一八分	後四時四八分
二日	金		廿九	まのえさる	三時五四分	五時四四分
三日	土	●新月後二時五七分	朔	まのえさる	四時三四分	六時四分
四日	日	神宮月次祭幣帛發遣	二	まのえのね	五時一八分	七時三五分
五日	月		三	まのとわ	六時七分	八時一八分
六日	火		四	ひのえね	七時五分	九時一八分
芒種後六時五四分			日出四時二十五分	晝間十四時二十八分		
旧五月廿九			日入六時五十四分	夜間九時三二分		
七日	水		五	ひのとら	七時五八分	〇時五分
八日	木		六	つものえとら	八時五九分	〇時四八分
九日	金		七	つものえとら	〇時三三分	後三時九分
十日	土	●上弦後十時五分	八	りのえとら	前十一時七分	
十一日	日		九	りのとま	後〇時三二分	前〇時七分
十二日	月	入梅	十	まのえま	一時九分	〇時四五分
十三日	火		十一	まのえとら	二時六分	一時三三分
十四日	水		十二	まのえさる	三時四分	二時二分

十五日	木	壽札幌祭歳八坂祭歳日枝祭	十三	まのとら	四時四一分	二時四五分
十六日	金		十四	ひのえのね	五時四八分	三時三三分
十七日	土	神宮月次祭奉幣安藝殿島祭	十五	ひのとわ	六時五〇分	四時二二分
十八日	日	○満月後二時五十二分	十六	まのえね	七時四八分	五時六分
十九日	月		十七	つものえとら	八時三九分	六時三三分
二十日	火		十八	りのえとら	九時二五分	七時三三分
廿一日	水	屢熱田祭	十九	うのとら	〇時五分	八時二二分
廿二日	木		二十	まのえとら	〇時四一分	九時一分
夏至前十時五十分			日出四時二十五分	晝間十四時三五分		
旧五月中			日入七時〇分	夜間九時二十五分		
廿三日	金		廿一	まのえとら	十一時四分	〇時六分
廿四日	土		廿二	まのえとら	後四時五分	十一時一分
廿五日	日	●下弦前四時四十六分	廿三	まのえとら		前十一時五分
廿六日	月		廿四	ひのえさる	前十一時五分	後四時九分
廿七日	火		廿五	ひのとら	〇時四分	一時四分
廿八日	水		廿六	つものえのね	一時一八分	二時三六分
廿九日	木		廿七	つものえとら	一時五二分	三時四分
三十日	金	大祓 攝津住吉祭	廿八	りのえね	前二時三分	後四時三分

廿九日	木		廿七	つものえとら	一時五二分	三時四分
三十日	金	大祓 攝津住吉祭	廿八	りのえね	前二時三分	後四時三分



七月大三十一日

月出月入

十四日	十三日	十二日	十一日	十日	九日	八日	七日	六日	五日	四日	三日	二日	一日
金	木	水	火	月	日	土	金	木	水	火	月	日	土
		澤漆川祭		箭鹽竈祭 ○上弦前三時四十六分			虫日御碕祭				●新月前三時五十分	んげ生	嶽建勲祭
											六月小朔		
十二	十一	十	九	八	七	六	五	四	三	二	朔	三十	廿九
まのえとら	まのえとら	まのえね	ろのとあ	ろのえいぬ	ろのえとら	ろのえさる	ひのえとら	ひのえらま	まのとこ	まのえとら	まのえとら	まのえとら	ろのとら
四時七分	三時四分	二時九分	一時三分前	後時七分	前時一分後	一時五分	九時一分	七時五分	六時五分	五時五分	四時五分	四時五分	前時三分後
二時三分	一時六分	〇時三分	〇時二分	〇時二分	〇時二分	〇時七分	〇時九分	九時二分	八時八分	八時二分	七時三分	六時二分	五時六分

小暑前五時二十分 日有せし

日出四時三十一分 晝間十四時二十八分
日入七時〇分 夜間九時三十二分

大暑後十時四十六分 日有中

日出四時四十一分 晝間十四時十二分
日入六時五十三分 夜間九時四十八分

十五日	十四日	十三日	十二日	十一日	十日	九日	八日	七日	六日	五日	四日	三日	二日	一日
土	日	月	火	水	木	金	土	金	木	水	火	月	日	土
羽前月山祭 羽前出羽祭 羽前湯殿山祭					土用後七時二十分							●下弦後十時〇九分		
														肥後阿蘇祭
十三	十二	十一	十	九	八	七	六	五	四	三	二	一	〇	廿九
まのえとら	まのえとら	まのえとら	まのえとら	まのえとら	まのえとら	まのえとら	まのえとら	まのえとら	まのえとら	まのえとら	まのえとら	まのえとら	まのえとら	まのえとら
五時五分	六時二分	七時一分	八時〇分	八時三分	九時五分	九時三分	九時五分	九時五分	九時五分	九時五分	九時五分	九時五分	九時五分	九時五分
三時五分	四時〇分	四時五分	五時七分	六時五分	七時五分	八時五分	九時五分	九時五分	九時五分	九時五分	九時五分	九時五分	九時五分	九時五分



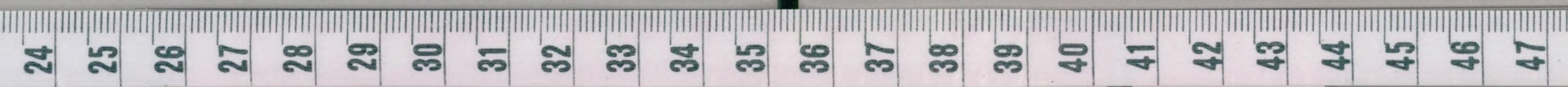
八月大三十日

月出月入

一日	火	藏氷川祭 儀下諏訪祭	七月小朔	前四時三七分	後六時四二分
二日	水	鹽山祭 ●新月後時〇三分	二	五時四二分	七時二七分
三日	木	肥後八代祭	三	六時四八分	八時〇八分
四日	金	城北野祭	四	七時五五分	八時四八分
五日	土	鷲海神祭	五	九時〇二分	九時二二分
六日	日		六	〇時〇九分	〇時〇四分
七日	月		七	前時一六分	〇時四四分
八日	火	●上弦前七時十七分	八	後時三分	後時五分
立秋後二時五十七分 旧七月せろ					
日出四時五十三分 晝間十三時早六分					
日入六時三十九分 夜間十時十四分					
九日	水		九	一時六分	
十日	木	安房安房祭	十	二時九分	前時二分
十一日	金		十一	三時八分	一時〇分
十二日	土		十二	四時三分	一時五分
十三日	日	鉦泉大鳥祭	十三	五時二分	二時四八分
十四日	月		十四	五時五分	三時四六分

十五日	火	大隅鹿島祭 筑前宮崎祭 渡島函館祭 檜戸隠祭	十五	ひのえりぬ	六時五五分	四時四五分
十六日	水	伊豆三島祭 ○新月後時三分	十六	ひのとみ	七時一分	五時四三分
十七日	木		十七	ひのえね	七時四分	六時四分
十八日	金		十八	ひのとら	八時一六分	七時五分
十九日	土		十九	ひのえとら	八時四七分	八時五分
二十日	日	相模鎌倉祭	二十	ひのとら	九時一八分	九時四分
廿一日	月		廿一	ひのえとら	九時五分	〇時一八分
廿二日	火		廿二	ひのとら	〇時四分	前時二分
廿三日	水	●下弦後三時十分	廿三	ひのえとら	十一時一分	後時七分
廿四日	木		廿四	ひのとら	後時四分	一時一分
處暑前五時于分 旧七月中						
日出五時〇六分 晝間十三時十五分						
日入六時二十二分 夜間十時四十五分						
廿五日	金	齋太宰府祭 越前藤島祭 佐土佐祭	廿五	ひのえとら	一時五分	一時五分
廿六日	土		廿六	ひのとら	前時三分	二時五分
廿七日	日		廿七	ひのえね	一時三分	三時三分
廿八日	月		廿八	ひのとら	二時〇分	四時三分
廿九日	火		廿九	ひのえね	三時三分	五時一分
三十日	水	●新月後十時十三分	朔	ひのとら	四時九分	六時一分
三十一日	木		二	ひのえとら	前時七分	後六時四分

三十一日	木		二	ひのえとら	前時七分	後六時四分
------	---	--	---	-------	------	-------



九月小三十日

月出月入

一日	金	常陸鹿島祭 二百十日	三	三のとう	前六時五分 後七時三分
二日	土		四	三のえろ	七時五分 八時五分
三日	日		五	三のとこ	九時四分 八時四分
四日	月	鬱氣比祭	六	ひのえうま	十時二分 九時四分
五日	火		七	ひのとひつ	十一時九分 十時九分
六日	水	●上弦後二時九分	八	つものえさる	後時三分 一時七分
七日	木		九	つものえさる	一時三分 後時四分
八日	金		十	つものえさる	二時九分
九日	土	攝津生國魂祭 常陸大洗磯前祭	十一	つものえさる	三時九分前 時四分
十日	日		十二	つものえね	三時四分 一時四分
十一日	月	畿都々古別祭	十三	つものえろ	四時五分 二時七分
十二日	火		十四	つものえら	五時一分 三時五分
十三日	水	淨竈山祭 上總玉前祭	十五	つものえら	五時五分 四時三分
十四日	木	○満月前三時十分	十六	つものえら	六時七分 五時七分

白露後五時三分 旧八月せろ

日出五時十七分 晝間十二時四十三分
日入六時。分 夜間十一時十七分

秋分前二時三十分 旧八月中

日出五時二十九分 晝間十二時七分
日入五時三十七分 夜間十一時五十三分

十五日	金	嶽男山祭 森石上祭 櫻鶴岡祭	十七	つものえら	六時八分 六時三分
十六日	土	器田島祭 養伊佐須美祭 薩摩新田祭	十八	つものえら	七時八分 七時七分
十七日	日		十九	つものえら	七時五分 八時一分
十八日	月	嶽豊國祭	二十	つものえら	八時三分 九時五分
十九日	火	赤霧島祭 濱生島祭 障駒形祭	廿一	つものえら	八時九分 九時九分
二十日	水	櫻櫻寒川祭	廿二	つものえら	九時八分 一時五十分
廿一日	木	嶽白峰祭	廿三	つものえら	十時三分 前十一時四分
廿二日	金	邊井伊谷祭 ●下弦前七時十分	廿四	つものえら	後十一時一分 後時九分
廿三日	土		廿五	つものえら	—— 一時三分
廿四日	日	秋季皇靈祭 秋季神殿祭	廿六	つものえら	前時四分 二時二分
廿五日	月	飛騨水無祭 陽玉祖祭	廿七	つものえら	一時三分 三時七分
廿六日	火	紀伊日前祭 懸國懸祭	廿八	つものえら	二時六分 三時五分
廿七日	水	大和吉野祭	廿九	つものえら	三時三分 四時三分
廿八日	木	嶽英彦山祭	三十	つものえら	四時三分 五時四分
廿九日	金	●新月前七時十分	三十一	つものえら	五時三分 五時五分
三十日	土		二	つものえら	前六時四分 後六時五分

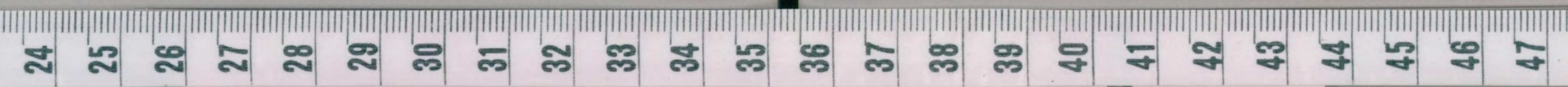
十月大三十一日

月出月入

一日	日	豊榮祭	三	三のころ	前七時五分	後七時八分
二日	月		四	三のえね	九時五分	八時三分
三日	火		五	三のとみ	一〇時二分	八時五分
四日	水		六	ひのえね	前十一時一分	九時四分
五日	木	●上弦後九時五十四分	七	ひのとじ	後一〇時四分	一〇時八分
六日	金		八	三のえとら	一時七分	後十一時五分
七日	土	長赤間祭	九	三のとじ	一時四分	—
八日	日	奈上寺上祭 讚田村祭 厩前諏訪祭	十	三のえとら	二時六分	前一〇時三分
九日	月	譽大神山祭 覓物部祭	十一	三のとそ	三時三分	一時九分
寒露前八時二十分 旧九月せろ						
十日	火	炭梨木祭 藜若狹彦祭 讚金比羅祭	十二	三のえとら	三時七分	二時六分
十一日	水	養海祭 備前安仁祭	十三	三のとじ	四時九分	三時三分
十二日	木		十四	三のえとら	四時五分	四時七分
十三日	金	篠高良祭 ○満月後時〇五分	十五	三のとじ	五時〇分	五時一分
十四日	土	神宮神御衣祭 出雲熊野祭	十六	三のえね	五時一分	六時五分

十五日	日	堂酒列前祭 伊太祁智祭 藤原校聞祭	十七	三のえとら	六時五分	六時九分
十六日	月	伊和祭	十八	三のえね	六時五分	七時五分
十七日	火	神宮神嘗祭	十九	三のとじ	七時三分	八時七分
十八日	水	長田祭 備前津祭	二十	三のえとら	八時八分	九時四分
十九日	木	思部祭	廿一	三のとじ	九時四分	一〇時四分
二十日	金	駕出石祭	廿二	三のえとら	九時五分	一〇時五分
廿一日	土	野二荒山祭 出雲祭	廿三	三のとじ	一〇時五分	一時四分
廿二日	日	土用前十時五十分 ●下弦後九時五十分	廿四	三のえとら	後十一時九分	一時〇分
廿三日	月		廿五	三のとじ	—	一時四分
廿四日	火		廿六	三のえとら	前一〇時五分	二時五分
霜降前七時〇八分 旧九月中						
廿五日	水	野唐澤山祭	廿七	三のとじ	一時五分	三時五分
廿六日	木	島宮崎祭	廿八	三のえね	三時七分	三時五分
廿七日	金		廿九	三のとじ	四時七分	四時五分
廿八日	土	慶長祭 慶長祭 ●新後時美分 十月大	朔	三のえね	五時八分	五時六分
廿九日	日	筑前香椎祭	二	三のとじ	六時〇分	五時五分
三十日	月		三	三のえとら	七時五分	六時九分
三十一日	火		四	三のとじ	前九時〇分	後七時三分

十五日	日	堂酒列前祭 伊太祁智祭 藤原校聞祭	十七	三のえとら	六時五分	六時九分
十六日	月	伊和祭	十八	三のえね	六時五分	七時五分
十七日	火	神宮神嘗祭	十九	三のとじ	七時三分	八時七分
十八日	水	長田祭 備前津祭	二十	三のえとら	八時八分	九時四分
十九日	木	思部祭	廿一	三のとじ	九時四分	一〇時四分
二十日	金	駕出石祭	廿二	三のえとら	九時五分	一〇時五分
廿一日	土	野二荒山祭 出雲祭	廿三	三のとじ	一〇時五分	一時四分
廿二日	日	土用前十時五十分 ●下弦後九時五十分	廿四	三のえとら	後十一時九分	一時〇分
廿三日	月		廿五	三のとじ	—	一時四分
廿四日	火		廿六	三のえとら	前一〇時五分	二時五分
霜降前七時〇八分 旧九月中						
廿五日	水	野唐澤山祭	廿七	三のとじ	一時五分	三時五分
廿六日	木	島宮崎祭	廿八	三のえね	三時七分	三時五分
廿七日	金		廿九	三のとじ	四時七分	四時五分
廿八日	土	慶長祭 慶長祭 ●新後時美分 十月大	朔	三のえね	五時八分	五時六分
廿九日	日	筑前香椎祭	二	三のとじ	六時〇分	五時五分
三十日	月		三	三のえとら	七時五分	六時九分
三十一日	火		四	三のとじ	前九時〇分	後七時三分



十一月小三十日

月出月入

一日	水	蠶都々古別祭 限大麻比古祭	五	三のえとろ	前。時。四分後八時七分
二日	木		六	三のとろ	十時一分 九時五分
三日	金	天長節	七	ひのえとろ	前時五分 一時四分
四日	土	齋淺間祭 〇上弦前時三九分	八	ひのとろ	後。時。三分後三時三分
五日	日	昌都農祭	九	つものえとろ	一時五分
六日	月	霧靖國祭	十	つものとろ	一時五分前。時。二分
七日	火		十一	りのえとろ	二時三分 一時六分
八日	水		十二	りのとろ	二時五分 二時二分
九日	木	靈佳言祭	十三	三のえとろ	三時三分 三時六分
十日	金	新嘗祭班幣	十四	三のとろ	三時五分 四時一分
十一日	土		十五	三のえとろ	四時五分 四時五分
十二日	日	〇満月後二時十分	十六	三のとろ	四時五分 五時四分
十三日	月		十七	ひのえとろ	五時五分 六時三分
十四日	火		十八	ひのとろ	六時六分 七時七分

立冬前十時五十分 旦月せろ

日出六時〇九分 晝間十時三十二分
日入四時四十分 夜間三時二十八分

小雪前八時五分 旦月中

日出六時二十四分 晝間十時〇七分
日入四時三十一分 夜間三時五十三分

十五日	水	齋宗像祭 齋竈門祭	十九	つものえとろ	七時一分 八時三分
十六日	木		二十	つものとろ	七時五分 九時三分
十七日	金	森談山祭	廿一	りのえとろ	八時三分 一時三分
十八日	土		廿二	りのとろ	九時四分 一時五分
十九日	日		廿三	三のえとろ	一時四分前。時。二分
二十日	月	〇下弦前時三十四分	廿四	三のとろ	後。時。三分後。時。三分
廿一日	火		廿五	三のえとろ	一時五分
廿二日	水	鎮魂祭	廿六	三のとろ	前。時。四分 一時九分
廿三日	木	新嘗祭	廿七	ひのえとろ	一時五分 二時七分
廿四日	金		廿八	ひのとろ	三時三分 二時五分
廿五日	土		廿九	つものえとろ	四時三分 三時八分
廿六日	日		三十	つものとろ	五時五分 四時四分
廿七日	月	〇新月前時四十七分	朔	りのえとろ	六時六分 五時四分
廿八日	火		二	りのとろ	七時三分 六時九分
廿九日	水		三	三のえとろ	八時四分 七時八分
三十日	木		四	三のとろ	前九時三分後八時〇九分

十二月大三十日

月出月入

一日	金		五	五のえね	前〇時三分後九時〇分
二日	土		六	五のとお	十時三分 〇時〇分
三日	日		七	ひのえね	前十一時五分後十時〇分
四日	月	神宮月次祭幣帛發遣 〇上弦前時三十分	八	ひのとじ	後〇時四分
五日	火	伊賀敢 國 祭	九	つゝのえとら	〇時五分前〇時四分
六日	水	後桃園院天皇祭	十	つゝのとじ	一時六分 〇時五分
七日	木	撰津水 無瀬祭	十一	りのえとら	一時五分 一時三分
八日	金		十二	りのとこ	二時七分 二時四分
九日	土		十三	三のえとら	三時〇分 三時四分
十日	日		十四	三のとお	三時五分 四時五分
十一日	月		十五	三のえとら	四時四分 五時三分
十二日	火	光格天皇祭 〇満月前時三十分	十六	三のとこ	四時五分 六時五分
十三日	水		十七	ひのえとら	五時五分 七時九分
十四日	木		十八	ひのとら	六時六分 八時〇分

大雪前三時十分 旧正月

日出六時三十七分 晝間九時五十分
日入四時二十八分 夜間十四時十分

冬至後九時〇四分 旧十月中

日出六時四十七分 晝間九時四十五分
日入四時三十二分 夜間十四時十五分

十五日	金	長問住 吉 祭	十九	つゝのえね	七時五分 八時五分
十六日	土		二十	つゝのとじ	八時四分 九時四分
十七日	日	神宮月次祭奉幣	廿一	りのえとら	九時五分 〇時二分
十八日	月		廿二	りのとじ	〇時三分 七時三分
十九日	火	〇下弦後九時〇九分	廿三	三のえとら	後十一時四分
二十日	水		廿四	三のとこ	後〇時六分
廿一日	木		廿五	三のえとら	前〇時八分 〇時三分
廿二日	金		廿六	三のとじ	一時五分 一時三分
廿三日	土		廿七	ひのえとら	三時〇分 二時四分
廿四日	日		廿八	ひのとじ	四時二分 三時〇分
廿五日	月		廿九	つゝのえとら	五時〇分 三時五分
廿六日	火	〇新月後一時〇四分	朔	つゝのとら	六時六分 四時八分
廿七日	水		二	りのえとら	七時六分 五時四分
廿八日	木		三	りのとじ	八時九分 六時五分
廿九日	金		四	三のえとら	九時六分 七時五分
三十日	土		五	三のとじ	九時七分 八時五分
三十一日	日	大祓	六	三のえとら	前〇時三分後九時五分

明治三十七年頒行

神部

