

別 17
18

けいせい安養世界

宝永三年二月

都立書院

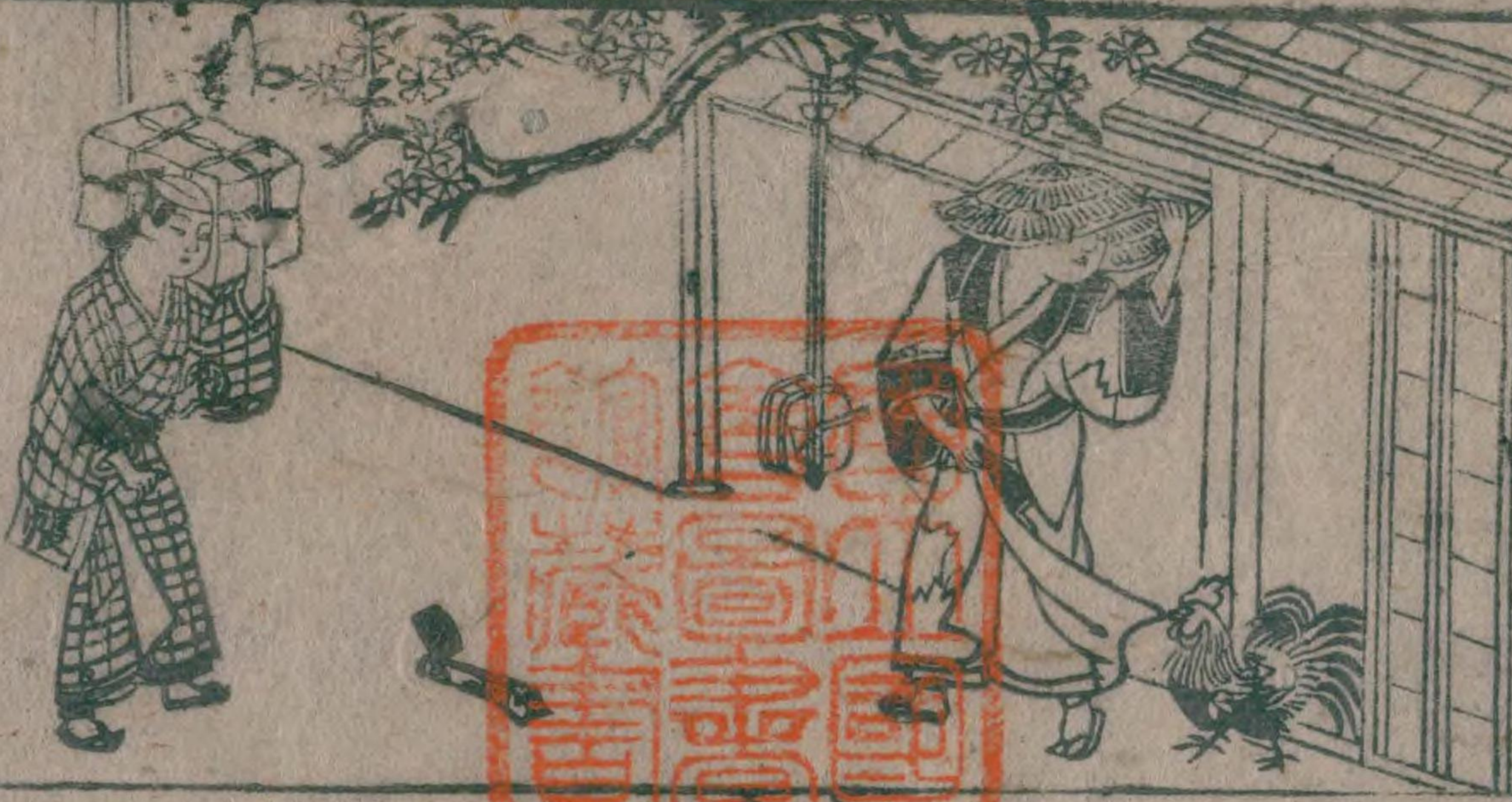
即後方白紙に墨で書かれたり



国立国会図書館 タイトル『けいせい安養世界』 請求記号 本別17-18

ガラス使用

三月三日の



本出よ

才一巻

傾城の百末舞の舞子の舞の通ひ
付 秘の秘の目やめの大魚の力治身

才二巻

心中小うた名のきり川白人骨と砕く
付 騎男の舞まつける中其富の寝物死

才三巻

揚屋のる湯新門の池のの造の道程
付 實の月の指合せ附のるよわし金の難

才四巻

吉原の指合せ附のるよわし金の難
付 吉原の指合せ附のるよわし金の難

才五巻

野傾のあはれ好かたしひのさり猪腕
付 室の代具見の強き美極のつる形静

才六巻

あぢきあつものつる金指まると世の相おひ
付 赤の太わまんど色の裳金七世帯

才七巻

情の掛おきかひ飛字に縁ひひさし後世
付 久よおしひさ後かき不ぬさかき後世

才八巻

風俗屋の様子おれおびらんとお風
付 風俗屋の様子おれおびらんとお風

流醜物三味線
25.7.24
金助六巻
9405

上りんのうらな 意のあひわさし
中元あきの情 新をたつおひたあおひ
下りんのれ情 やまのひのなうりめと女

愛方東 新をたつおひたあおひ
上りんのうらな 意のあひわさし

井のうらな 意のあひわさし
大評判 俊者内徒鑑

付 室のあひわさし 意のあひわさし
才一巻 大魚酒の上ね事

付 室のあひわさし 意のあひわさし
才二巻 大魚酒の上ね事

付 室のあひわさし 意のあひわさし
才三巻 大魚酒の上ね事

付 室のあひわさし 意のあひわさし
才四巻 大魚酒の上ね事

付 室のあひわさし 意のあひわさし
才五巻 大魚酒の上ね事

付 室のあひわさし 意のあひわさし
才六巻 大魚酒の上ね事

あけのうらな 意のあひわさし
その酒をたつおひたあおひ

あぢきあつものつる金指まると世の相おひ
おのていさかき不ぬさかき後世

河村初代
天後三巻
中々八巻

同おひ肉
あけのうらな 意のあひわさし

あぢきあつものつる金指まると世の相おひ
おのていさかき不ぬさかき後世

あぢきあつものつる金指まると世の相おひ
おのていさかき不ぬさかき後世

あぢきあつものつる金指まると世の相おひ
おのていさかき不ぬさかき後世

あぢきあつものつる金指まると世の相おひ
おのていさかき不ぬさかき後世

あぢきあつものつる金指まると世の相おひ
おのていさかき不ぬさかき後世

【中】
天竺經傳
松橋本拜寫
近代判者書寫
二教手形

Handwritten text in a cursive script, likely a religious or philosophical treatise. The text is densely packed and covers the majority of the page.

Handwritten text in a cursive script, continuing the content from the adjacent page. The script is consistent with the text on the right page.

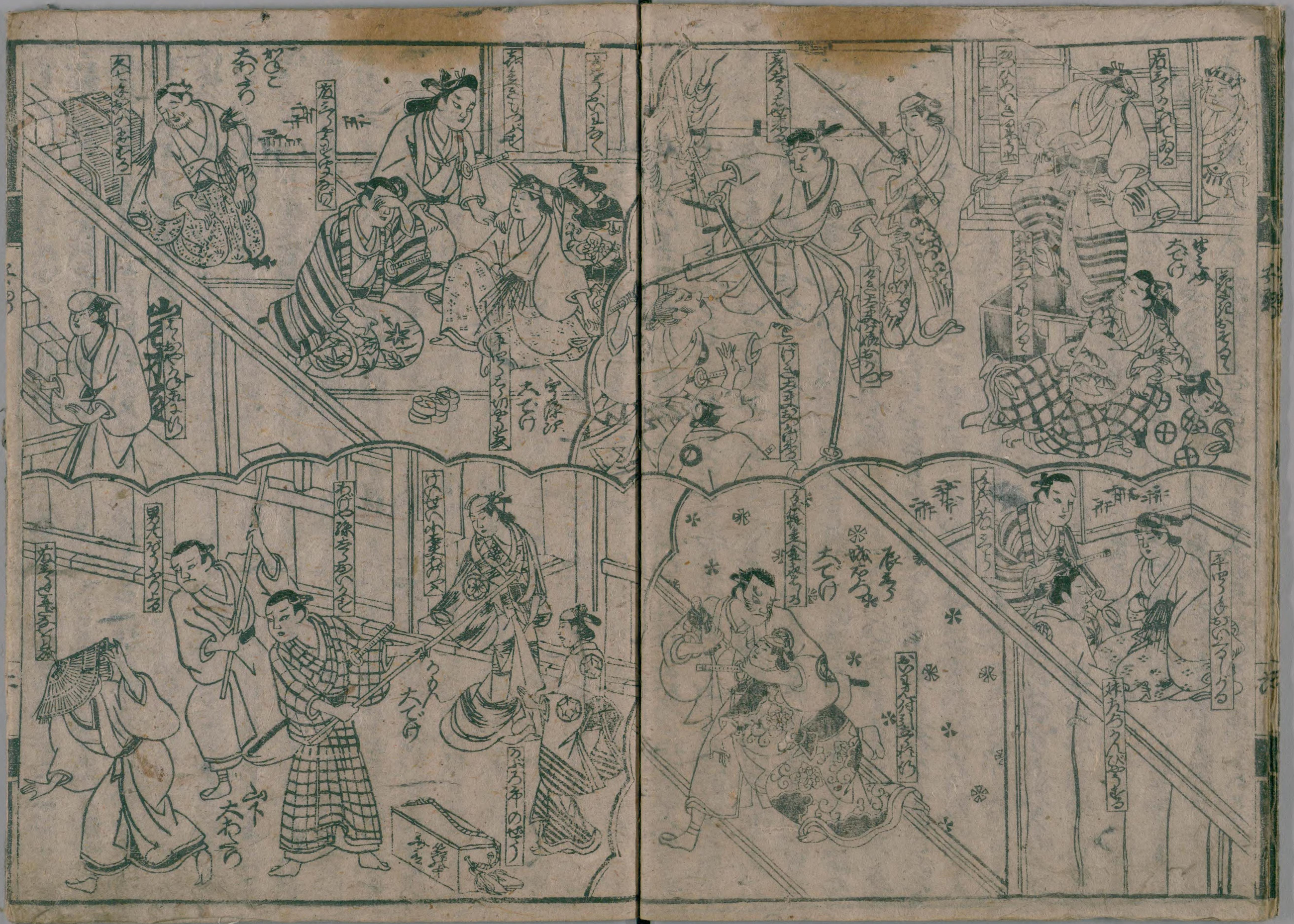




Handwritten text in a cursive script, likely a historical document or manuscript. The text is densely packed and covers the entire page.

Handwritten text in a cursive script, likely a historical document or manuscript. The text is densely packed and covers the entire page.





Handwritten text in a cursive script, likely a historical document or manuscript. The text is densely packed and covers the entire page. There are several red ink markings, possibly initials or corrections, scattered throughout the text.

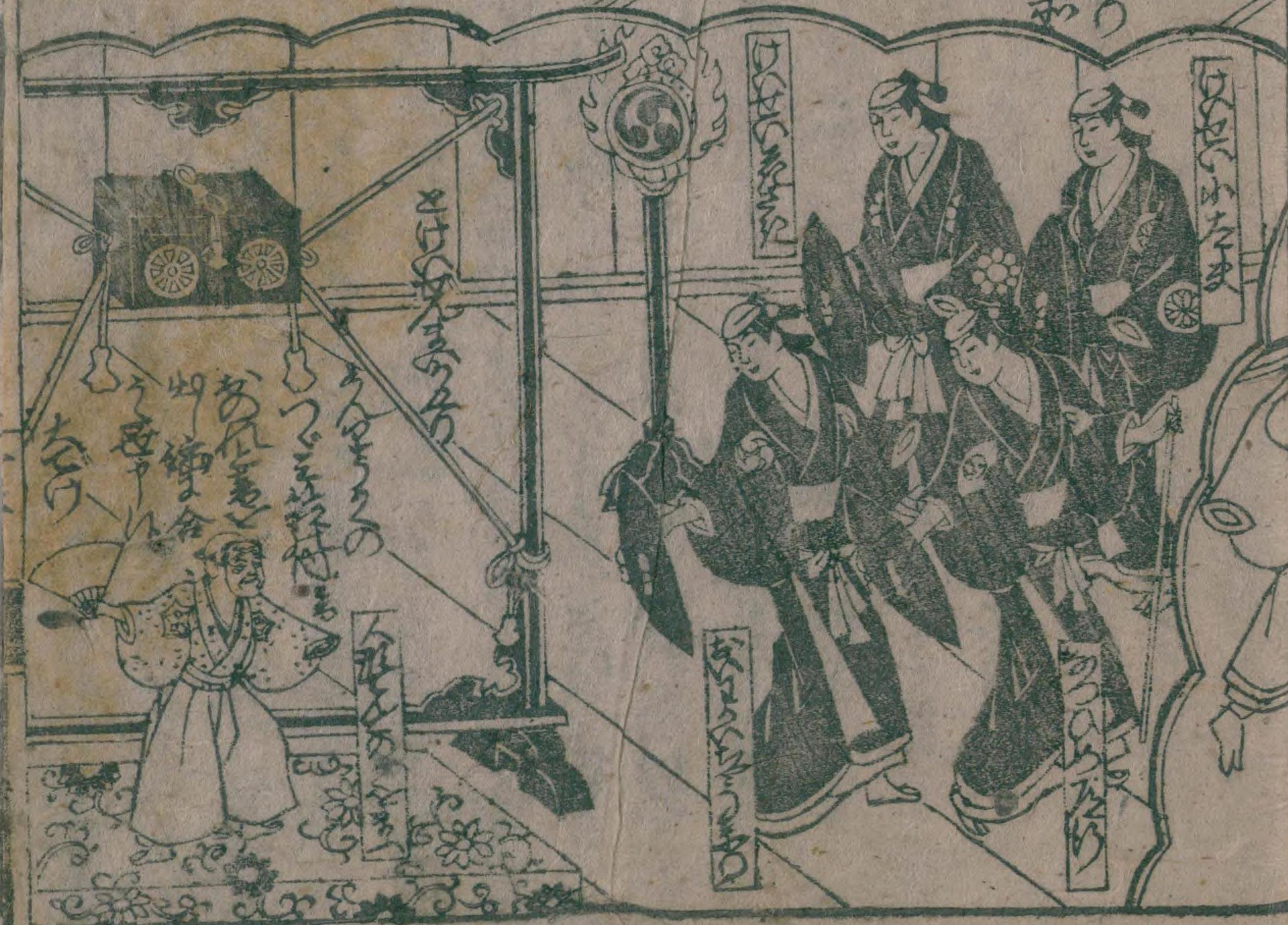
Handwritten text in a cursive script, continuing from the previous page. The text is densely packed and covers the entire page. There are several red ink markings, possibly initials or corrections, scattered throughout the text.



Handwritten text in Arabic script, likely a manuscript page. The text is densely packed and covers most of the page area.

Handwritten text in Arabic script, likely a manuscript page. The text is densely packed and covers most of the page area.





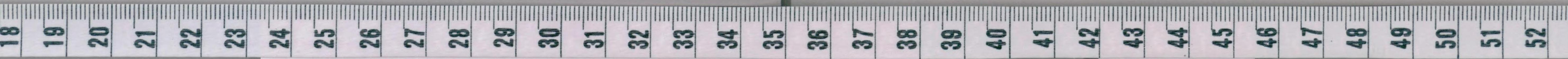
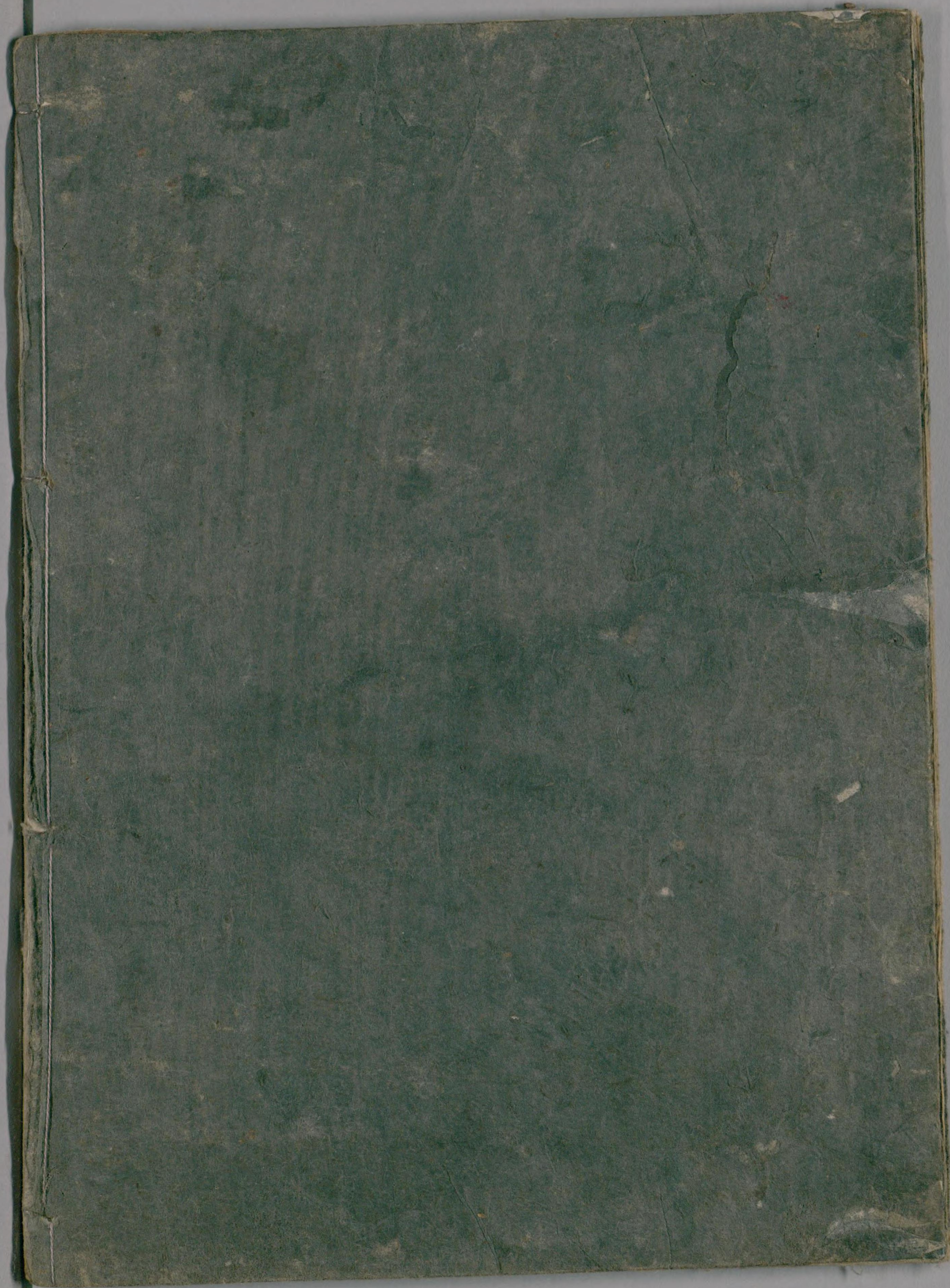
11
 12
 13
 14
 15
 16
 17
 18
 19
 20
 21
 22
 23
 24
 25
 26
 27
 28
 29
 30
 31
 32
 33
 34
 35
 36
 37
 38
 39
 40
 41
 42
 43
 44
 45
 46
 47
 48
 49
 50
 51
 52

11
 12
 13
 14
 15
 16
 17
 18
 19
 20
 21
 22
 23
 24
 25
 26
 27
 28
 29
 30
 31
 32
 33
 34
 35
 36
 37
 38
 39
 40
 41
 42
 43
 44
 45
 46
 47
 48
 49
 50
 51
 52

別 17
18

Handwritten text in a cursive script, likely a manuscript or letter, written on aged paper. The text is dense and fills most of the page. There are some faint markings and a small rectangular stamp or mark near the top right of the text area.





国立国会図書館 タイトル『けいせい安養世界』 請求記号 本別17-18

ガラス使用