



国立国会図書館 浪花浴衣團七縞 6巻 208-247



ガラス使用





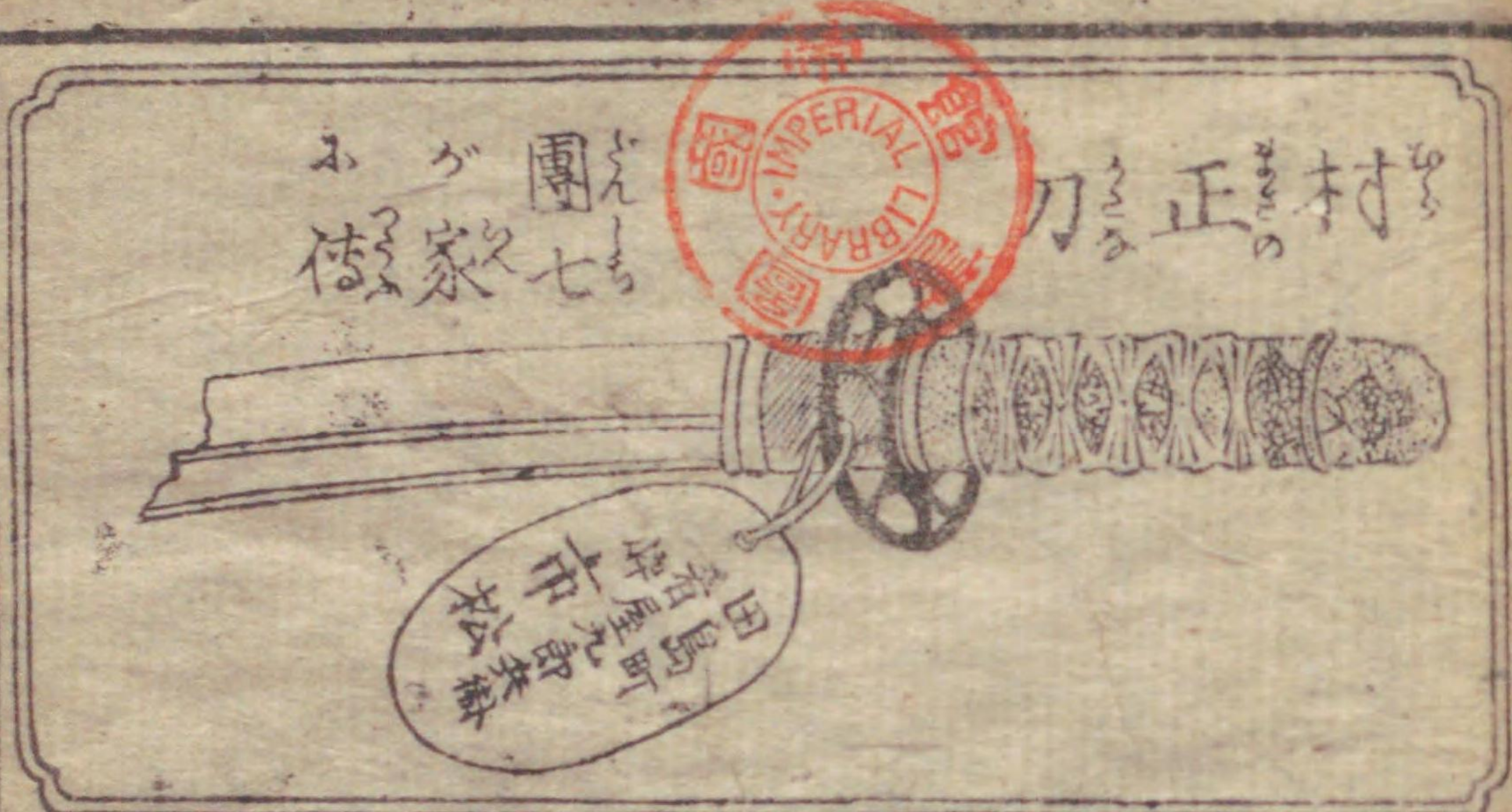
文代七

七  
浪花浴衣團七縞

浪花浴衣團七縞

東西尾作  
務春存画  
合三冊





善と悪との横髪  
 六冊子織りせし草紙  
 なる七とぬと類してはげすめる  
 帝衣仕立の伊左衛門夕雲かろぬ美玉  
 あらばどくしとる喜の日の梅  
 香観み婦ひてを流ね  
 東西菴南北







福の解の風

あはれ夜の南  
木髪

一寸屋十九龍



人の勝

あはれ  
今朝の春  
南北

○真賣人團七  
后九郎兵衛

大  
右佐賀  
門衛







高尾讚  
きよみ  
の  
騎  
の  
かみ  
の  
かみ

高尾讚

青福  
澁川画  
印

藤谷伊左衛門  
傾城  
父  
印







○黒兵衛  
市松

信徳  
林の  
葉の  
葉の  
葉の  
葉の

○釣船乗左夫







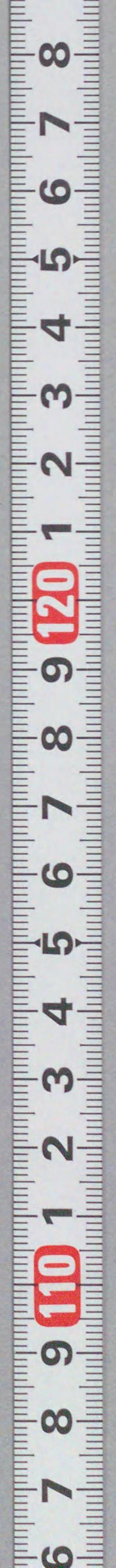






















三の巻

一 人あはれせられしは  
 二 ありてはあはれせられしは  
 三 ありてはあはれせられしは  
 四 ありてはあはれせられしは  
 五 ありてはあはれせられしは  
 六 ありてはあはれせられしは  
 七 ありてはあはれせられしは  
 八 ありてはあはれせられしは  
 九 ありてはあはれせられしは  
 十 ありてはあはれせられしは



伊  
 伊  
 伊  
 伊  
 伊  
 伊  
 伊  
 伊  
 伊  
 伊

見よの西濃田領内  
見よの西濃田領内

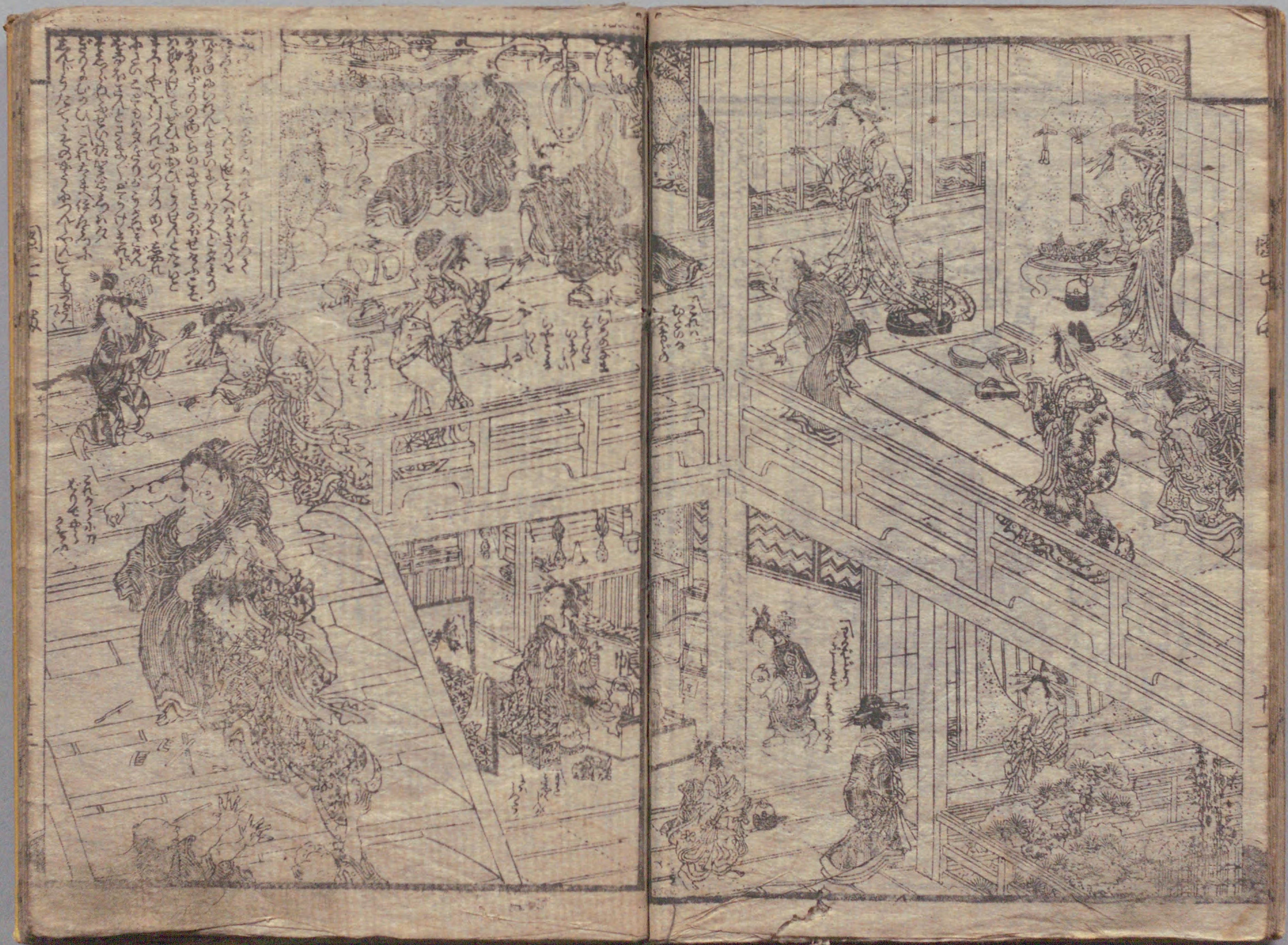


ありてはあはれせられしは  
 ありてはあはれせられしは  
 ありてはあはれせられしは  
 ありてはあはれせられしは  
 ありてはあはれせられしは  
 ありてはあはれせられしは  
 ありてはあはれせられしは  
 ありてはあはれせられしは  
 ありてはあはれせられしは  
 ありてはあはれせられしは

伊  
 伊  
 伊  
 伊  
 伊  
 伊  
 伊  
 伊  
 伊













Handwritten text in a cursive Japanese style, likely a preface or commentary, located at the top of the left page.



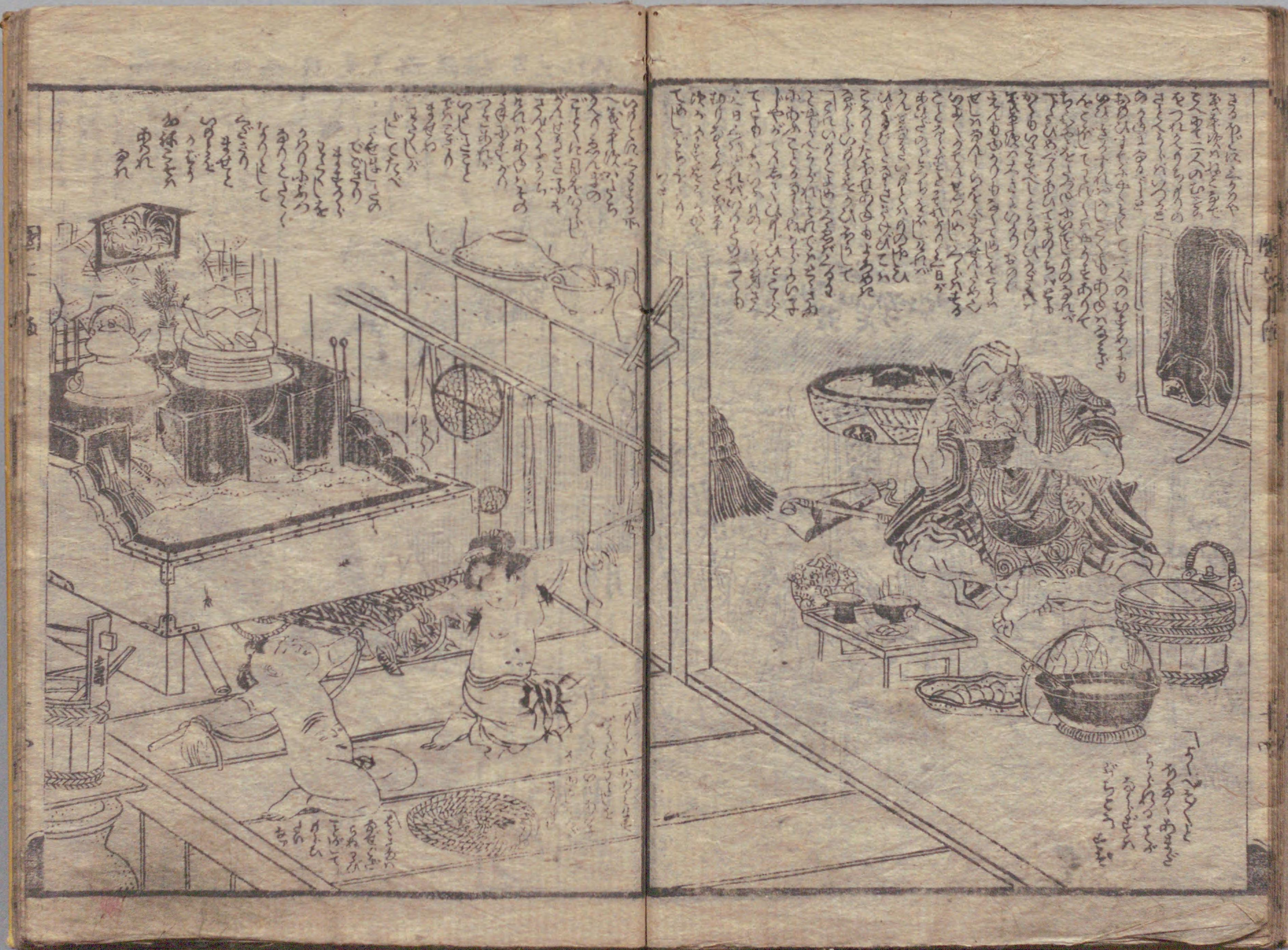
Handwritten text in a cursive Japanese style, located at the top of the right page.



Handwritten text in a cursive Japanese style, located at the bottom of the right page.





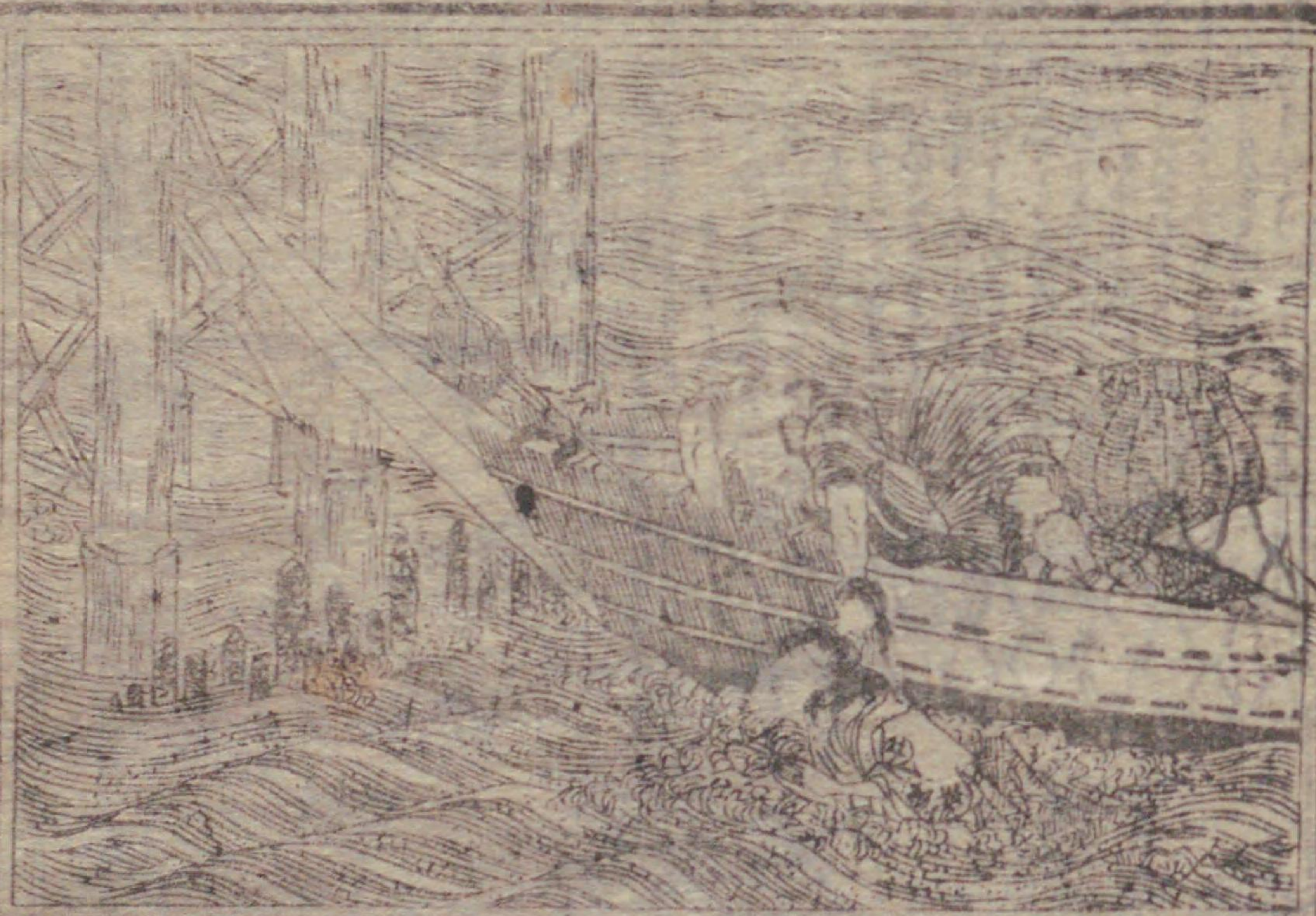








四の巻



この中又大なる下町わつらぬのりこに... (Main text block on the left page)

Handwritten text in a cursive style, likely a signature or note, written vertically on the right page.

















Handwritten text in the upper left section of the left page, likely a preface or commentary.



梅ヶ茶屋





五の巻



この巻は、浪花浴衣の七纏の巻である。この巻には、浪花浴衣の七纏の巻の物語が描かれている。この巻には、浪花浴衣の七纏の巻の物語が描かれている。この巻には、浪花浴衣の七纏の巻の物語が描かれている。



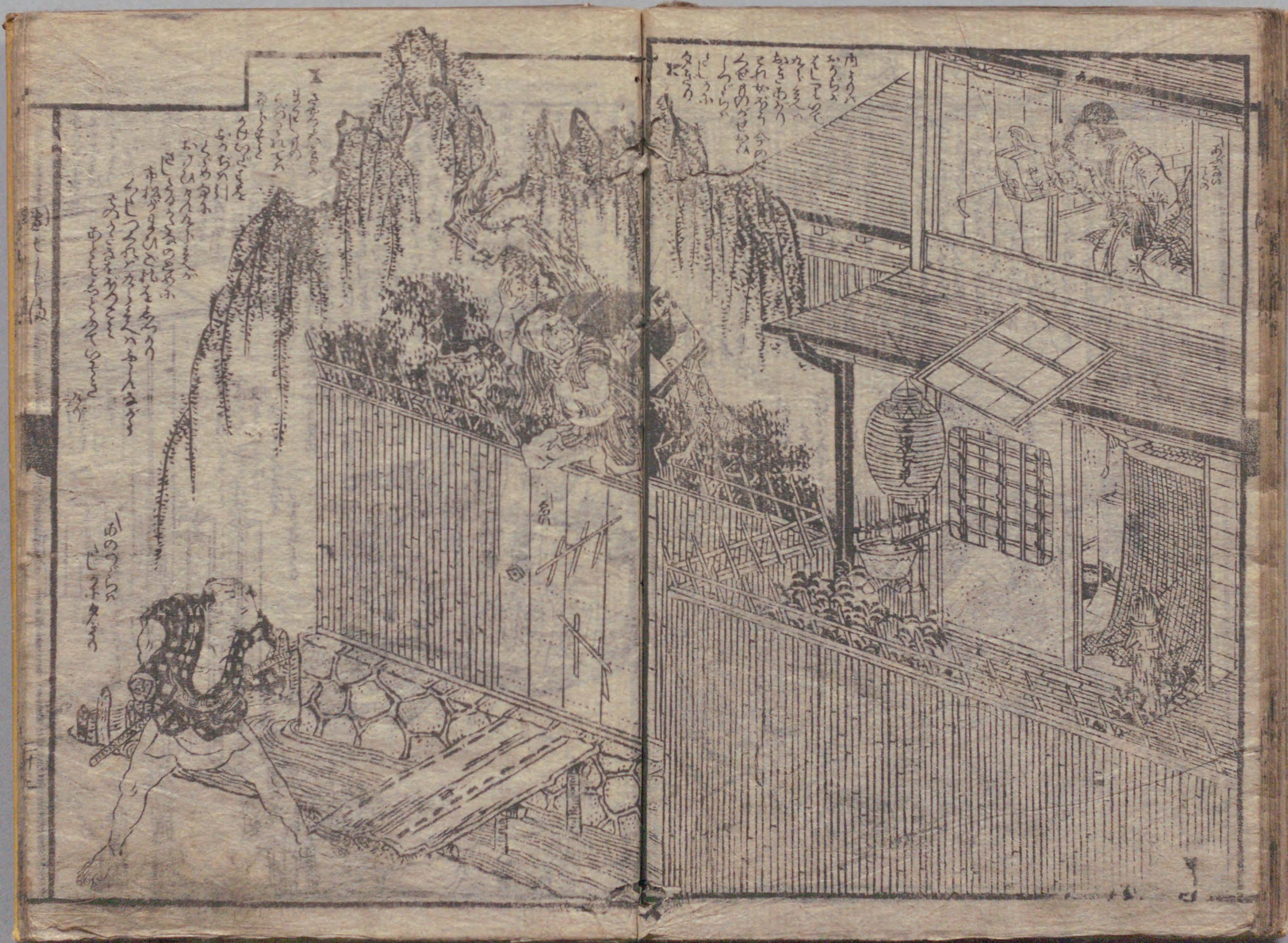
この巻は、浪花浴衣の七纏の巻である。この巻には、浪花浴衣の七纏の巻の物語が描かれている。この巻には、浪花浴衣の七纏の巻の物語が描かれている。この巻には、浪花浴衣の七纏の巻の物語が描かれている。

七纏

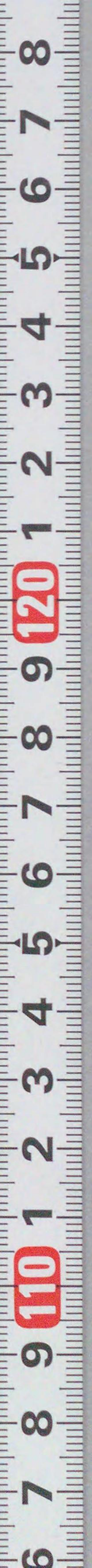
七纏















6 7 8 9 110 1 2 3 4 5 6 7 8 9 120 1 2 3 4 5 6 7 8



Handwritten text in a cursive script, likely a form of Japanese or Chinese characters, arranged in vertical columns. The text is dense and fills most of the page area.



Handwritten text in a cursive script, arranged in vertical columns. The text is dense and fills most of the page area.





六の巻



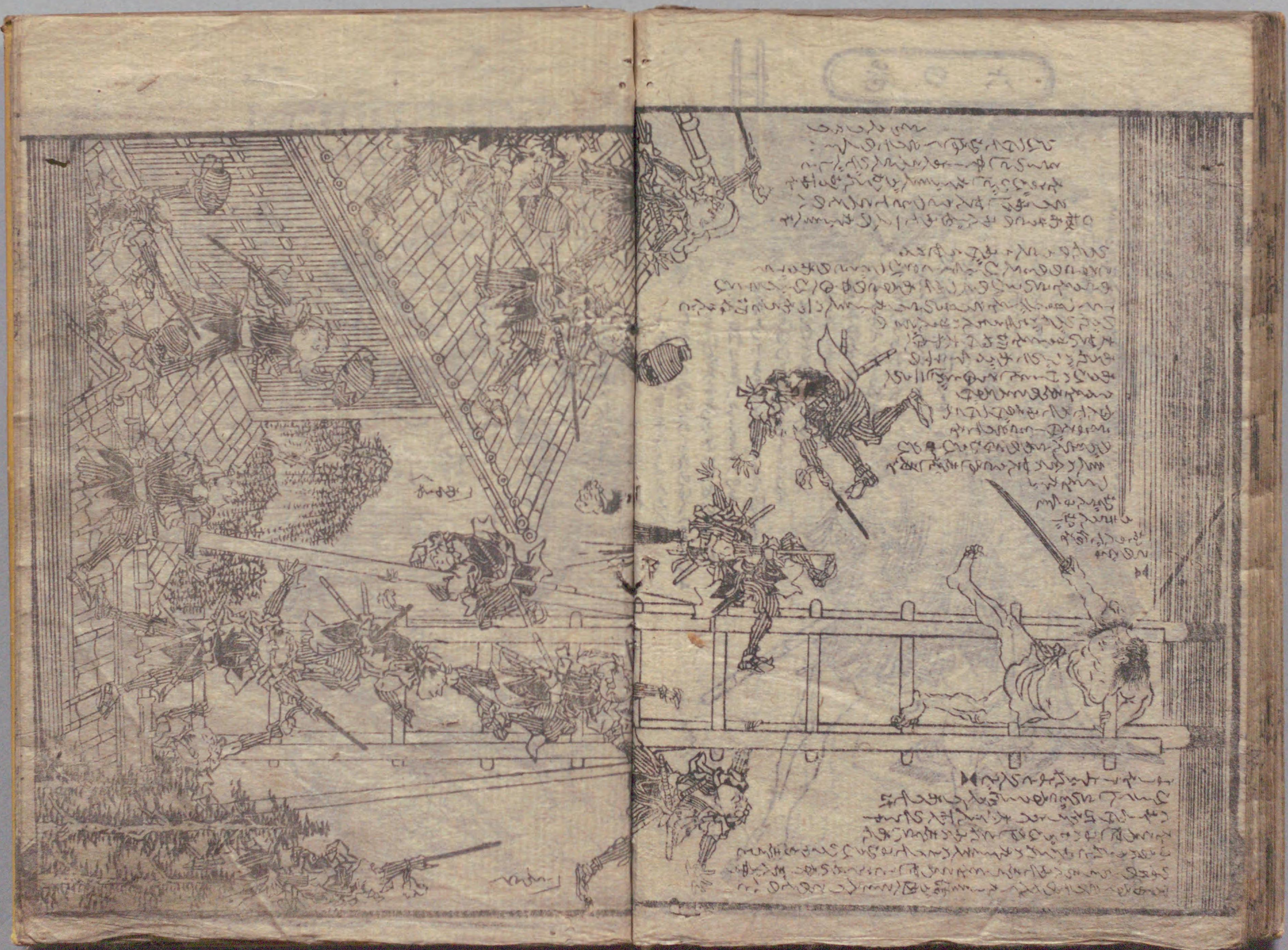
Handwritten text in Japanese characters, including the title '六の巻' at the top. The text is arranged in vertical columns around the illustration.



Handwritten text in Latin characters, including the title '六の巻' at the top. The text is arranged in vertical columns around the illustration.



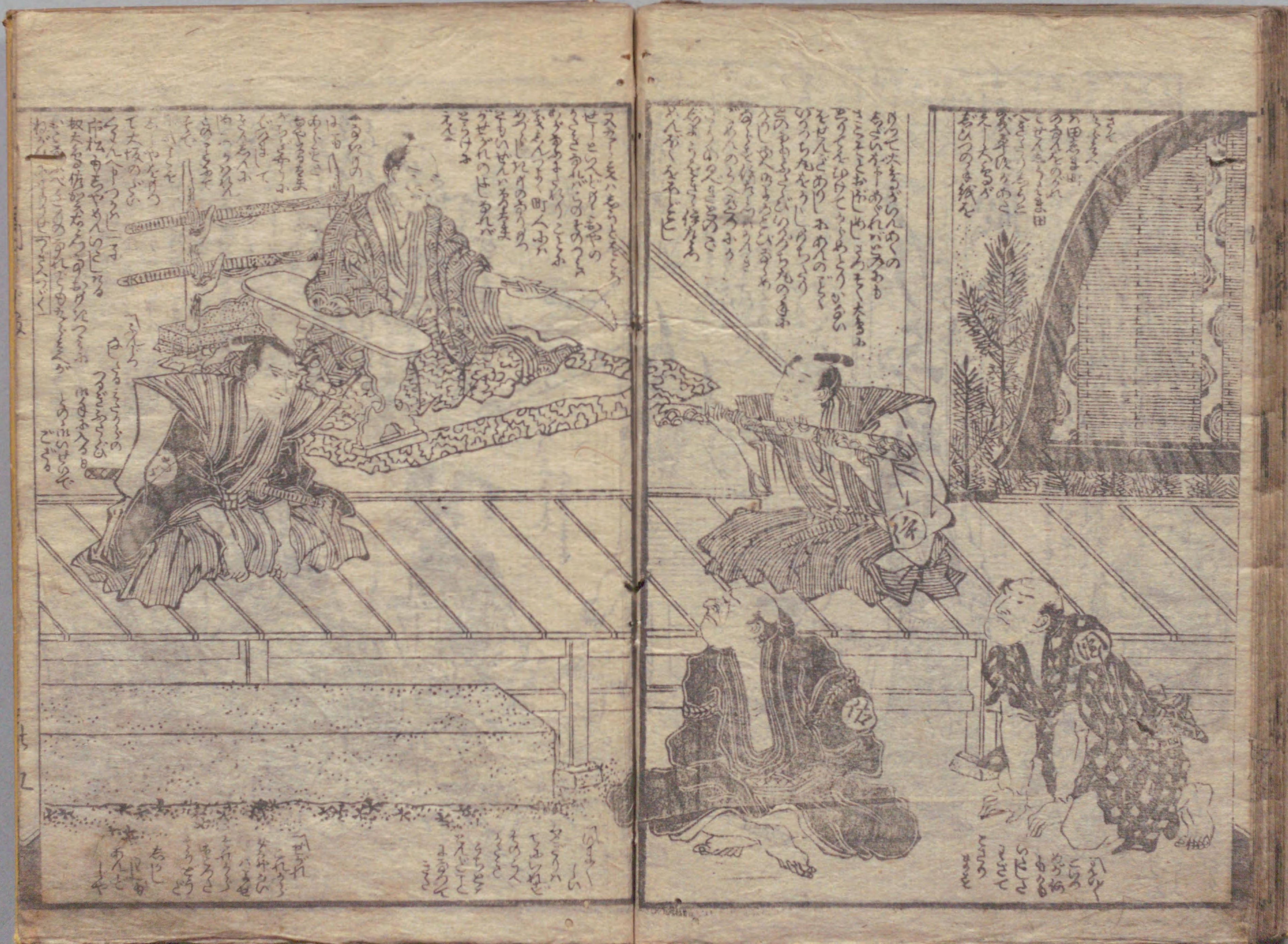
















あつちのまへん  
ちんちんのめんまへん  
そのまをのまのつ  
うまをのまのつ  
男をまがいの  
たれ

あつちのまへん  
あつちのまへん  
まへん

あつちのまへん  
あつちのまへん  
まへん



あつちのまへん  
あつちのまへん  
まへん

あつちのまへん  
あつちのまへん  
まへん

あつちのまへん  
あつちのまへん  
まへん





208  
247



富喜の臺  
作東西菴南北  
画勝川春扇

あつたつて僕が  
作も歩むべき  
めいしゆを當るも  
諸方より新版  
なほしよとあれ  
かたはほむを  
おがんと  
一が  
ほし  
あまのうら  
和の  
Na  
梅の  
あまのうら

あつたつて僕が  
作も歩むべき  
めいしゆを當るも  
諸方より新版  
なほしよとあれ  
かたはほむを  
おがんと  
一が  
ほし  
あまのうら  
和の  
Na  
梅の  
あまのうら



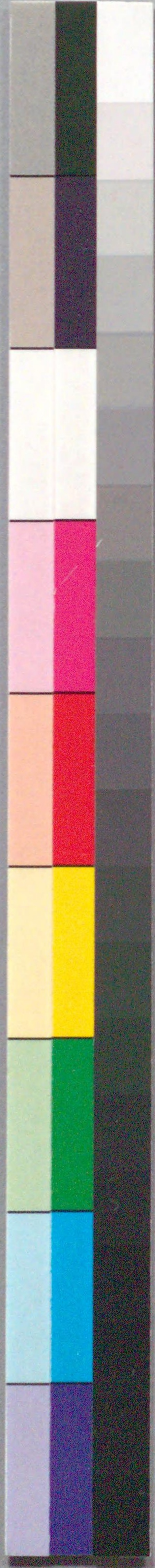
208  
247

国立国会図書館 浪花浴衣団七縞 6巻 208-247

ガラス使用







国立国会図書館 浪花浴衣団七縞 6巻 208-247

ガラス使用