

14.21

363

事績報告

第一號



始



大正三年度

事績報告

第一號

福島縣原蠶種製造所

14.2₁-363

緒言

本編ハ大正三年度ニ於ケル事績ノ
大要ヲ蒐集シタルモノニシテ當事
者ノ参考ニ資セントス

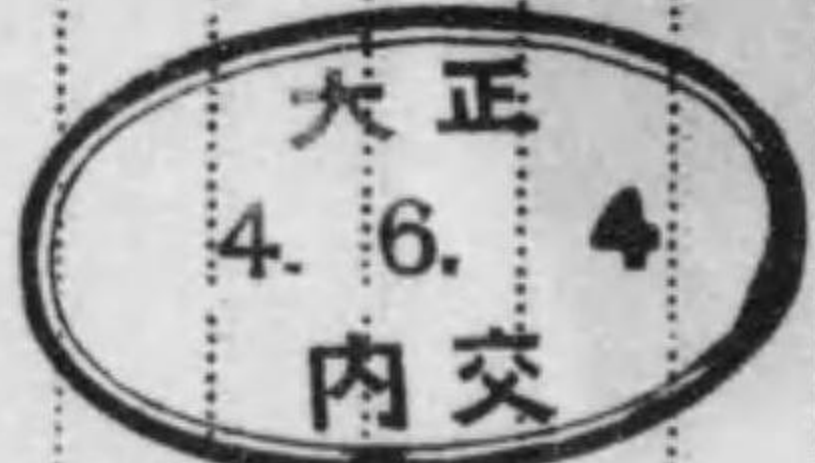
大正四年五月

福島縣原蠶種製造所

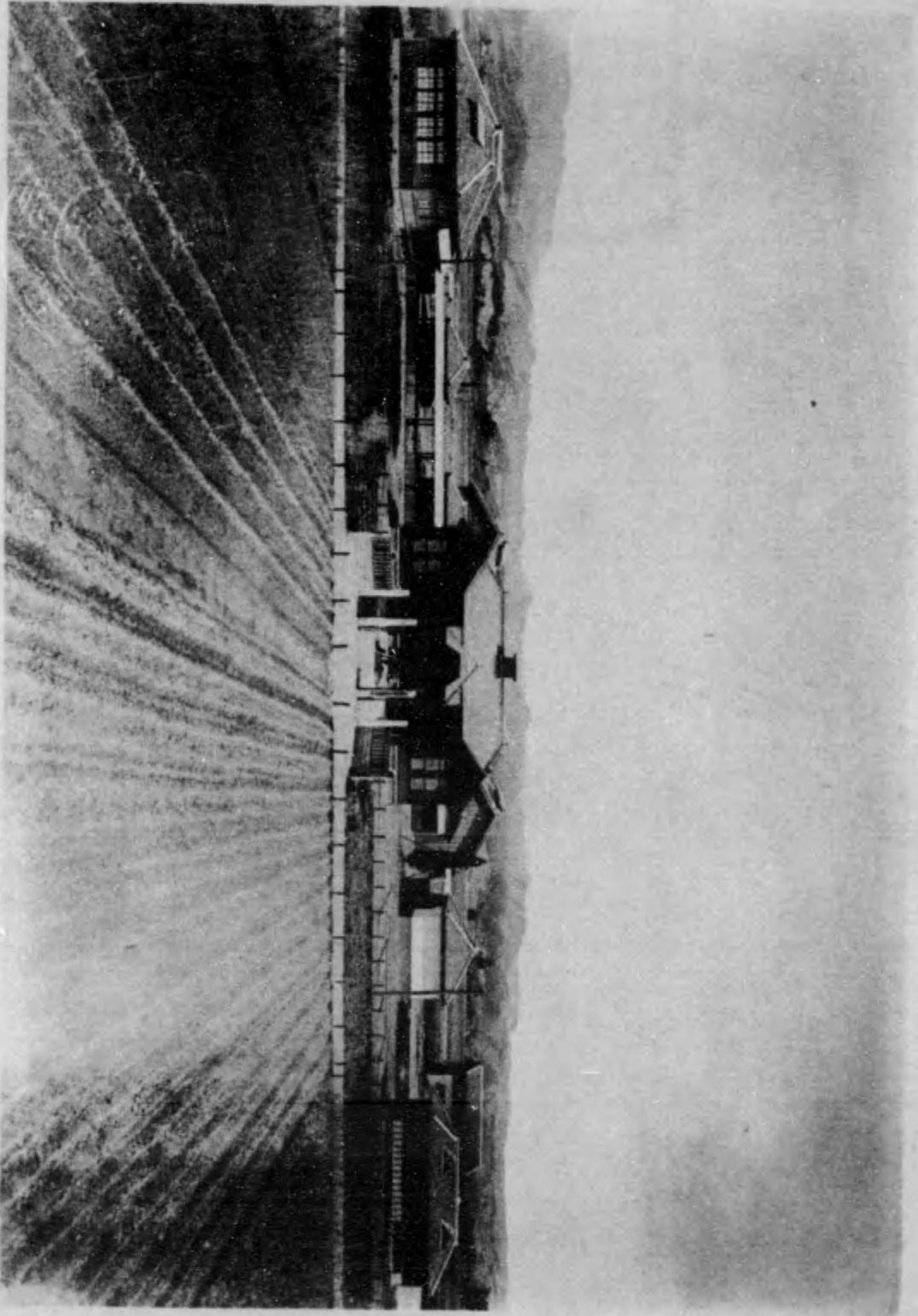
大正三年度事績報告

目次

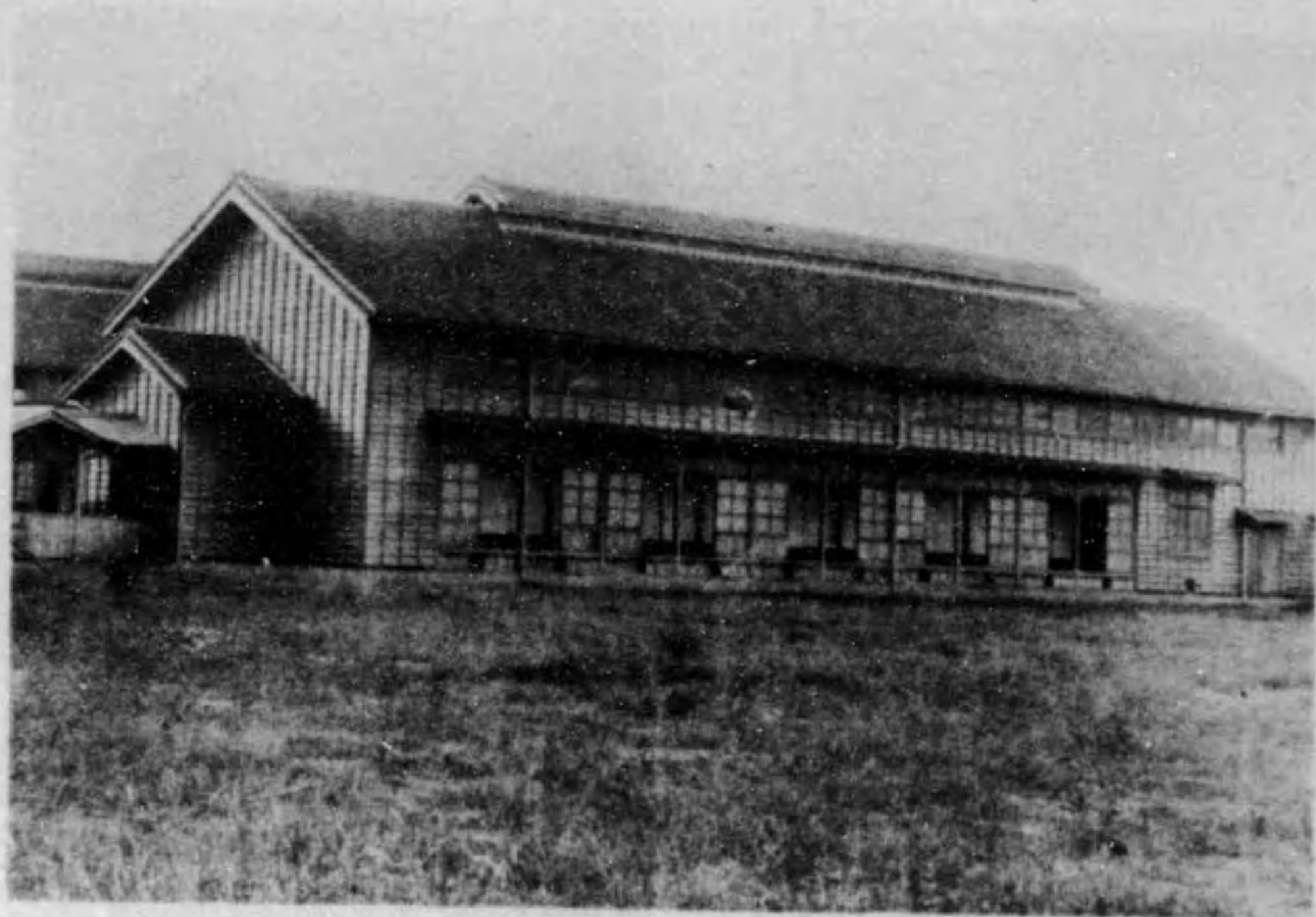
第一、沿革	一
第二、設備	二
第三、建築	二
第四、經費	三
第五、職員	三
第六、原蠶種製造並ニ配付	五
第七、原蠶種ノ製造	六
第八、原蠶種ノ配付	二一
第九、試驗	二二
第十、蠶ニ關スル試驗	二三
第十一、種類試驗	二三
第十二、秋蠶採種時期試驗	二五



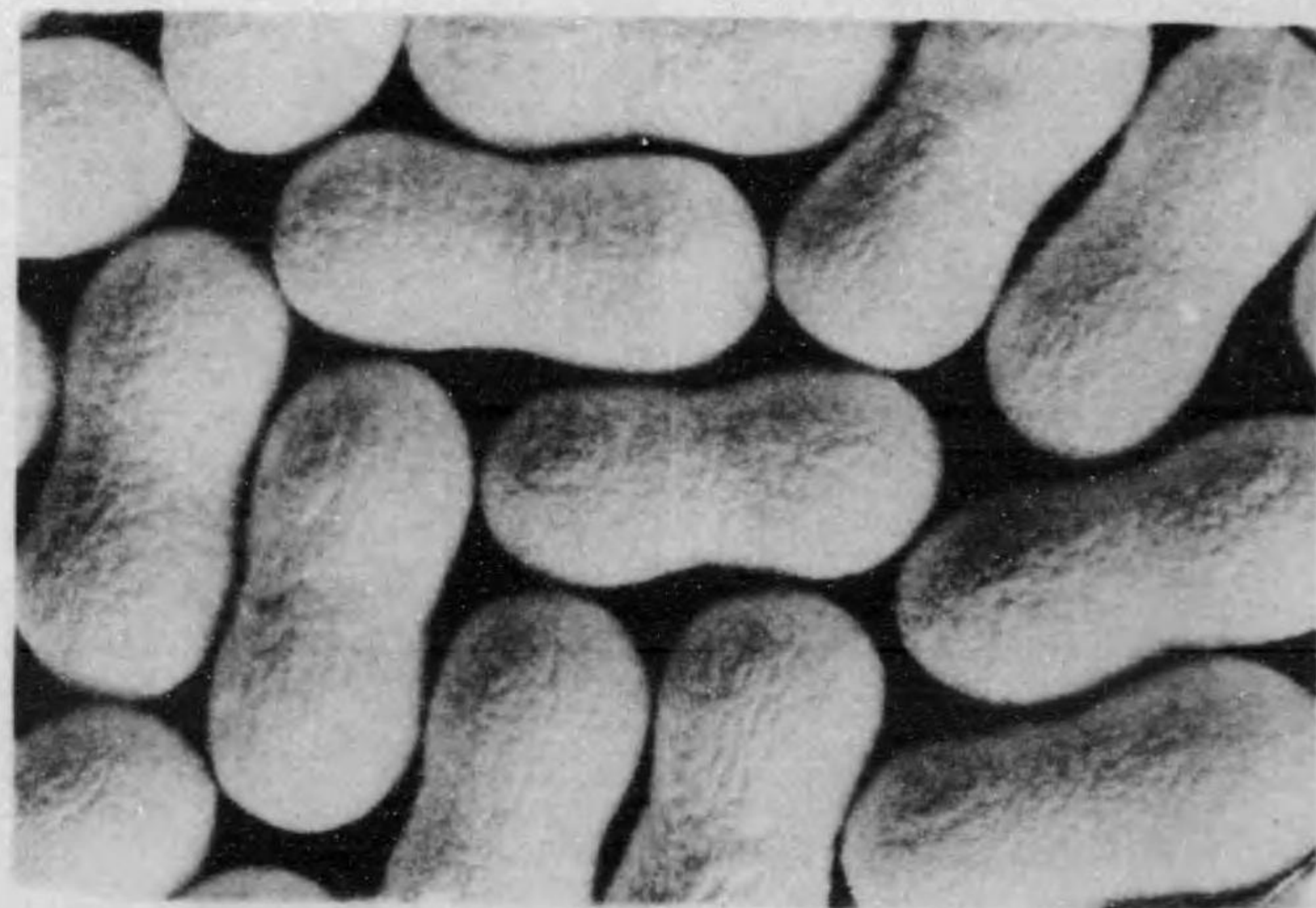
二、	依托試驗	二五
三、	桑樹ニ關スル試驗	二六
	種類試驗	二七
	仕立方試驗	二七
	肥料試驗	二七
第七、	規程	二七
一、	福島縣原蠶種製造所規程	二八
二、	福島縣原蠶種製造所處務細則	三三
三、	福島縣原蠶種製造所蠶種製造並ニ檢査規程	三四
四、	福島縣原蠶種製造所蠶種配付規程	三七
第八、	雜件	三七
一、	職員ノ出張	三八
二、	來觀者	三八
三、	文書ノ住復	三八



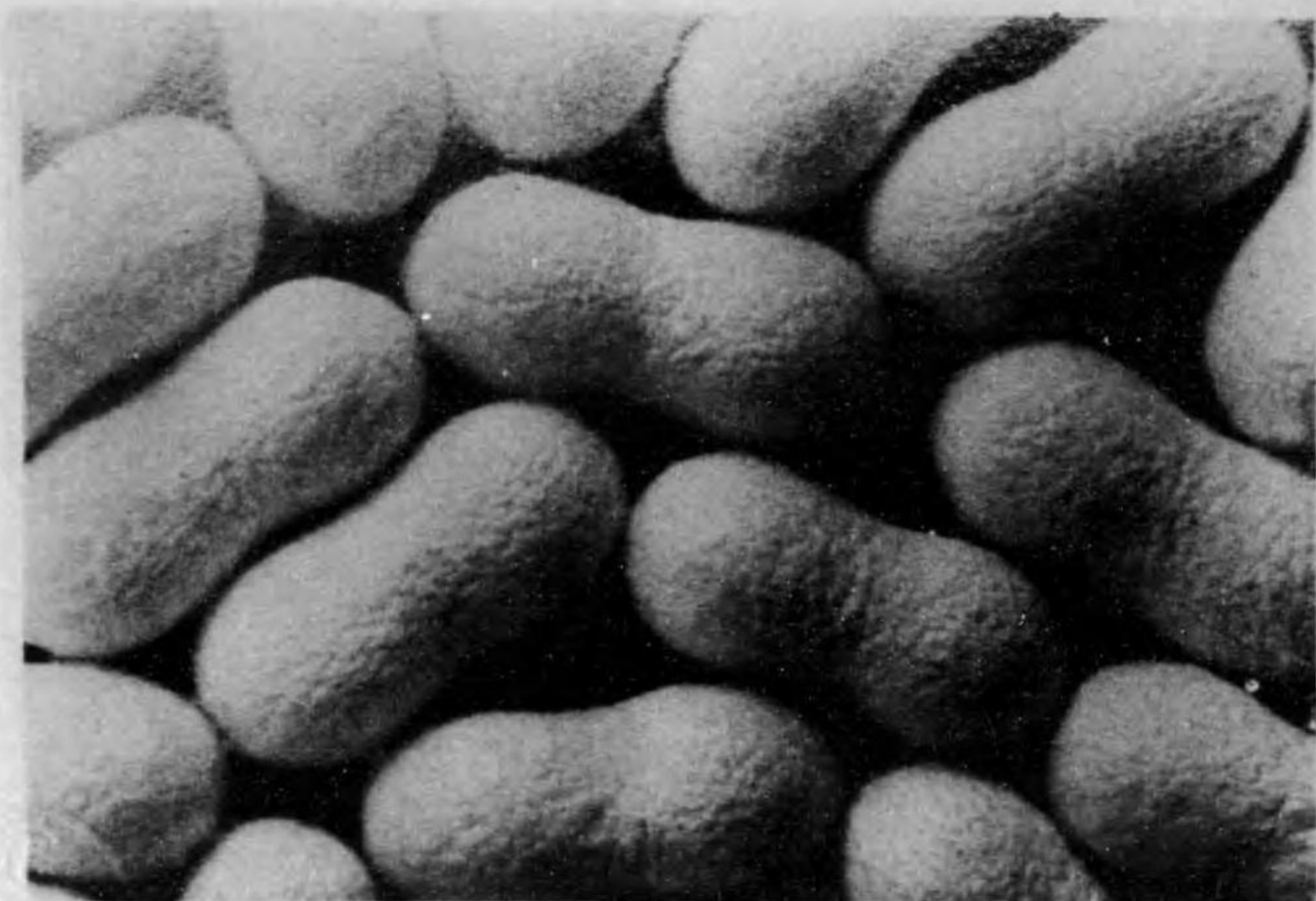
福島縣原種製所全景



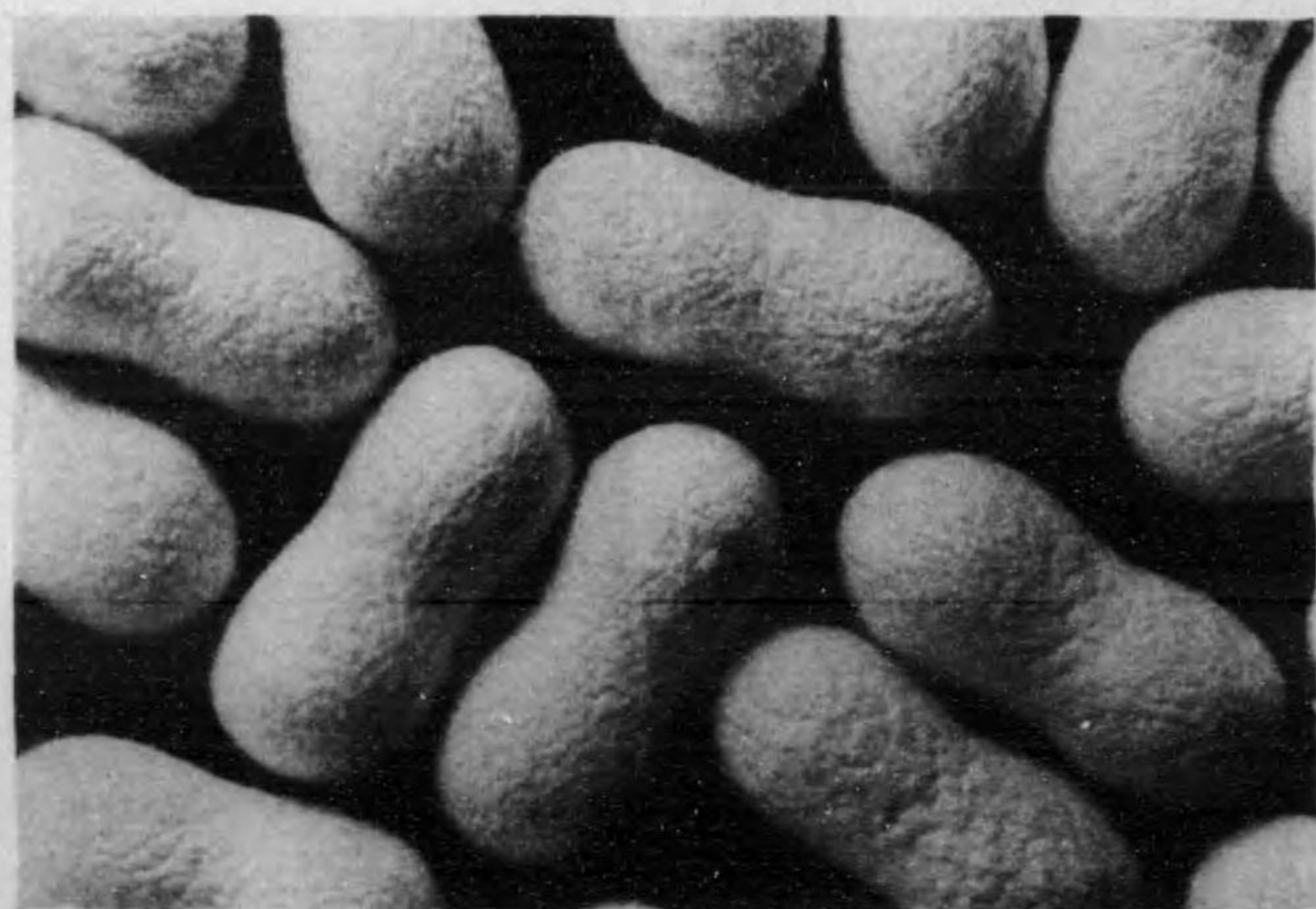
室蚕所造製種蠶原縣島福



繭種號壹昔又種蚕付配



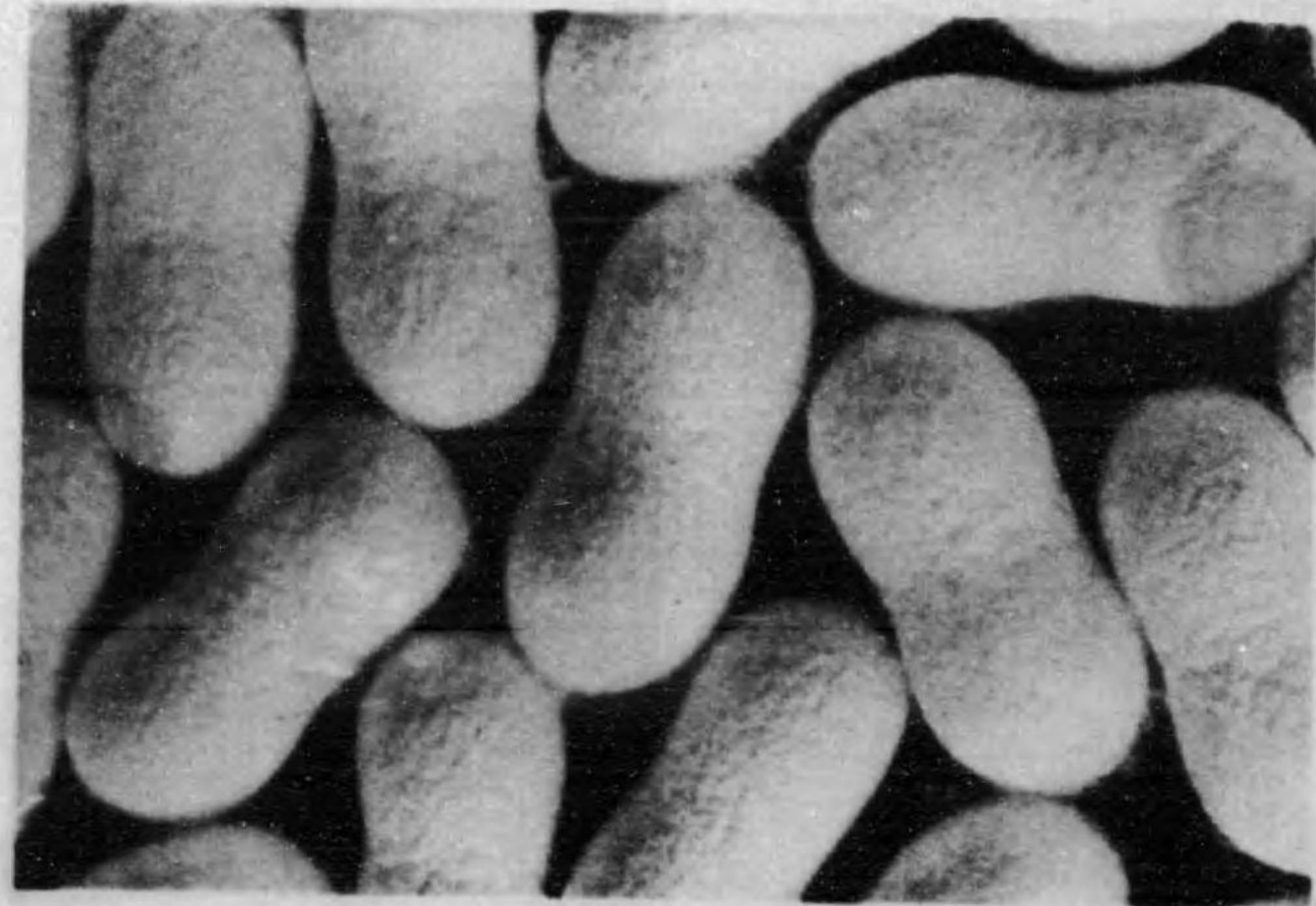
繭種號貳昔又種蚕付配



繭種號壹錦達伊種蚕付配



繭種號貳錦達伊種蚕付配



繭種熟青種蚕付配



福島縣原蠶種製造所事績

第一、沿革

本縣ハ大正元年度ニ於テ伊達郡梁川町有志者ノ寄附金ヲ以テ同町廣瀬川畔ノ地ヲトシ本所敷地並ニ桑園ニ充ツベキ土地四町三反五畝十一歩ヲ購入シ大正二年五月工ヲ起シ金二萬千四百七十四圓ヲ以テ蠶室二棟貯桑庫、實驗室、宿直室其他物置、肥料舍等各壹棟ヲ建築セリ又大正三年五月工費金五千八百二十六圓ヲ以テ廳舎、蠶種貯藏庫、繭取扱室、消毒室等各壹棟其他建築ニ着手シ同年十月竣工セリ



本所ハ大正九年七月一日福島縣告示第六十八號ニヨリ事務ヲ開始シ同時ニ一部ノ所員任命セラレ實驗室ヲ假事務所トシテ執務セリ同年四月所長以下所員全部任命セラル同年四月ヨリ原蠶ノ飼育並ニ原蠶種ノ製造配布ヲナシ併セテ蠶兒並ニ桑樹ニ關スル試験ニ着手セリ

同年十一月五日事務所ヲ新廳舎ニ移シ朝野知名ノ士五百餘名ヲ招待シテ盛大ナル開所式ヲ舉行セリ
尙本所ハ其設備未ダ完カラズト雖モ將來ニ於テ豫定ノ方針ニ則リ漸次設備ノ完成ト事業ノ擴張ヲ期待セリ

第二、設備

敷地	壹町五反三畝八步
桑園	貳町八反二畝參步
應舍	壹棟
實驗室	壹棟
蠶室	貳棟
蠶種貯藏庫	壹棟
繭取扱室	壹棟
消毒室	壹棟
貯桑庫	壹棟
宿直室其他	壹棟
物置	貳棟
便所	貳棟
廊下	八拾坪
肥料舍	貳拾壹坪
井戸(屋形付)	
氣象觀測所	壹ヶ所

第三、經費

大正三年度ニ於ケル經常費ハ左ノ如シ
 金七千九百拾七圓

内譯	總額
金貳千百貳拾圓	俸給
内金八百圓	技師給壹人年俸
金千八拾圓	技手給二人平均月
金貳百四拾圓	書記給壹人月俸貳拾圓
金千八百四拾八圓	雜給
内金貳百四拾圓	助手給壹人月俸貳拾圓
金五百四拾圓	業手給平均金四拾錢

金百參拾八圓
 金壹圓五拾錢
 金百四拾四圓
 金貳百八拾壹圓
 金四百八拾圓
 金貳拾貳圓
 金參千九百拾九圓
 金貳千圓
 金八百拾貳圓
 金貳百參拾貳圓
 金九拾六圓
 金參百七拾五圓
 金五拾圓
 金九拾圓
 金參拾六圓
 金貳拾九圓

給仕小使給、小使給仕各一人
 小使被服費
 常農夫給壹人月俸拾貳圓
 臨時傭夫給
 旅費
 惠與
 雜費
 備品費
 消耗品費
 肥料購入費壹反歩金八圓の割
 桑苗購入費
 桑葉購入費
 霜害豫防費
 通信運搬費
 電話使用料
 宿直賄費

第四、職員

金百圓
 金九拾八圓
 金壹圓
 金參拾圓
 金參拾圓

印刷費
 点燈料
 雜費
 修繕費
 普通修繕費

任命月日	退職月日	職名	氏名
大正三年四月八日		所長 技師	富田 三津義
同 一月卅一日		技手	小山 艶作
同 四月十日		技手	大名 昇
同 四月廿二日		書記	小關 清
同 四月七日		助手	伊東 勉
同 一月卅一日	大正三年三月卅日	書記	天沼 庄助

第五、原蠶種、製造並ニ配付

原蠶種ノ製造

原種ノ撰定

原種ハ大正二年度本縣地方種繭審査會ニ於テ合格セル品種中最モ優秀ト認ムルモノヲ撰シタルモノニシテ其名稱並ニ產地ハ左ノ如シ

化性	名稱	產地
一 化性	又 昔(一號)	安積郡
一 化性	又 昔(二號)	伊達郡
一 化性	伊達錦(一號)	伊達郡
一 化性	伊達錦(二號)	伊達郡
一 化性	青熟	伊達郡

原種ノ保護

本所ハ未ダ蠶種貯藏庫建築セザルヲ以テ二月廿五日ヨリ四月廿四日ニ至ルマテ農商務省蠶業試験場福島支場ニ委託貯藏ヲナセリ其ノ期間ニ於ケル温濕度左表ノ如シ

項目	室			外			貯藏			庫			内		
	最高	最低	平均	最高	最低	平均	最高	最低	平均	最高	最低	平均	最高	最低	平均
温	100	46	75	40	37	38	90	89	89	90	89	89	90	89	89
濕	75	40	55	75	40	55	90	89	89	90	89	89	90	89	89

催青

農商務省蠶業試験場福島支場ニ委託貯藏シタル蠶種ハ四月廿四日取り出し翌廿五日ヨリ催青室ニ移シタリ催青中ハ概ネ氣温高ク乾燥ニ失スルノ傾向アリタリ而シテ催青ニ要シタル日數ハ又昔(一號)ハ十二日間伊達錦(一號、二號共)及青熟ハ十三日間又昔(二號)ハ十四日間ナリ今催青中ニ於ケル氣象並ニ室内温濕度ヲ左ニ表示セン

催青中觀測表

月 日	催青日	順	晴雨	室			外			室			内		
				最高	最低	平均	最高	最低	平均	最高	最低	平均	最高	最低	平均
四月廿五日	一日	目	晴	72	50	56	92	36	62	72	64	67	79	68	73
四月廿六日	二日	目	晴	75	59	67	80	48	63	74	68	70	73	69	72
四月廿七日	三日	目	晴	65	52	57	85	55	73	72	65	68	77	66	71
四月廿八日	四日	目	雨	68	50	55	86	55	77	74	68	70	77	66	71

四月廿九日	五月日	曇	尙	四	五	六	七	八	九	三	五	七	七	六	五	五	六
四月卅日	六日	晴	七	三	五	六	八	九	三	三	六	七	七	六	六	六	六
五月一日	七日	曇	七	四	六	八	五	八	二	五	七	七	六	七	七	五	
五月二日	八日	雨	尙	五	五	六	七	七	八	七	七	七	七	七	七	六	
五月三日	九日	晴	五	四	五	六	七	七	六	七	七	七	七	七	七	六	
五月四日	十日	晴	六	四	五	五	六	六	三	五	七	七	七	六	六	六	
五月五日	十一日	晴	七	五	六	六	七	八	三	六	七	七	七	六	五	五	
五月六日	十二日	晴	七	四	五	六	六	七	三	六	七	七	七	六	五	五	
五月七日	十三日	晴	八	五	五	六	六	七	四	六	七	七	七	六	六	六	
五月八日	十四日	晴	七	五	六	六	九	三	五	六	七	七	七	六	六	六	

掃立

蠶種ハ種類ニヨリ催青ニ要シタル日數一日乃至二日間ノ差異ヲ生シタルモ其ノ發生ノ状態ハ何レモ良好ニシテ蟻蠶又頗ル健全ナルヲ認メタリ各種ノ掃立月日並ニ蟻量左ノ如シ

名	稱	掃立月日	掃立蟻數	掃立蟻量
---	---	------	------	------

又	昔(一號)	五月六日	一九四	六、〇
又	昔(二號)	五月八日	一三六	五、八
伊	達 錦(一號)	五月七日	一六〇	六、〇
伊	達 錦(二號)	五月七日	一六四	六、〇
青	熟	五月七日	一六四	六、〇
計			八一八	二九、八

飼育ノ經過

飼育中ハ二齡ノ初期ニ於テ二日間ニ互ル雨天アリシモ他ハ概ネ晴天ニシテ高温乾燥シ加フルニ蠶室ハ夕陽ノ直射ヲ受クルコト甚ダシキカ故ニ蠶兒ノ發育頗ル急速ニシテ從ツテ飼育日數一般ニ短縮セリ

各種飼育ノ經過

名	稱	飼育		合計	室		外		給桑量	對蟻量一 勿給桑量	
		食桑中	絶食中		温度	湿度	温度	湿度			
又	昔(一號)	二十四日八時	六日十五時	卅日廿二時	七、六	七、四	六、八	七、八	一四六	三〇、六二八	五三、四五
又	昔(二號)	廿四日十二時	六日八時	卅日二十時	七、六	七、八	六、四	七、八	一五一	三五、二九	五六、〇七

伊達錦(一號)	廿四日十二時間	六日五時間	卅日十七時間	七、六	七、四	六、八	七、六	四、一	四、八	三、三	七、三	八	五、三	七、九
伊達錦(二號)	二十四日八時間	五日廿三時間	三十日七時間	七、〇	七、〇	六、四	六、六	七、四	四、一	四、七	三、九	四、七	五、四	九、二
青熟	二十五日四時間	六日五時間	卅一日九時間	七、八	六、二	六、四	〇	七、四	八、一	五、三	三、一	九、六	四	五、三

上 簇

上簇ノ早キハ六月五日(又昔一號)ニシテ遅キハ同月八日(又昔二號)ナリ而シテ上簇中ハ僅カニ降雨アリタルモ概ネ天候良好ニシテ且ツ氣温高ク夜間僅カニ補温スルニ止マリタルヲ以テ營繭ノ状態極ノテ佳良ナリキ

簇中經過表

名	稱	催熟月日時	了簇月日時	簇中日數	室內		室外		天候			
					温度	湿度	温度	湿度				
又昔(一號)		六月五日午前十時	六月六日午前十時	六日十三時間	七、九	六、四	七、三	六、三	晴	曇	雨	計
又昔(二號)		六月六日午后五時	六月八日午前六時	六日六時間	七、七	六、四	七、三	六、三	晴	曇	雨	計
伊達錦(一號)		六月五日午后八時	六月七日午前五時	六日九時間	七、七	六、四	七、三	六、三	晴	曇	雨	計
伊達錦(二號)		六月五日午后六時	六月六日午前五時	六日	七、七	六、四	七、三	六、三	晴	曇	雨	計
青熟		六月六日午后二時	六月七日午后七時	六日八時間	七、六	六、三	七、五	六、〇	晴	曇	雨	計

蠶兒ノ体量

蠶兒ノ体量ハ各齡三回即チ起蠶(初齡ハ蟻蠶)盛蠶眠蠶五齡ハ熟蠶ノ際各百頭ツツ秤量シ其ノ發育ノ如何ヲ調査シタルモノニシテ左表ノ如シ

蠶兒百頭体量

名	稱	第一齡		第二齡		第三齡		第四齡		第五齡	
		蟻蠶	盛蠶	眠蠶	起蠶	盛蠶	眠蠶	起蠶	盛蠶	眠蠶	起蠶
又昔(一號)		0.1010	0.1700	0.1300	0.1300	0.1300	0.1300	0.1300	0.1300	0.1300	0.1300
又昔(二號)		0.1000	0.1300	0.1200	0.1200	0.1200	0.1200	0.1200	0.1200	0.1200	0.1200
伊達錦(一號)		0.1006	0.1500	0.1200	0.1200	0.1200	0.1200	0.1200	0.1200	0.1200	0.1200
伊達錦(二號)		0.1006	0.1400	0.1100	0.1100	0.1100	0.1100	0.1100	0.1100	0.1100	0.1100
青熟		0.1006	0.1800	0.1700	0.1600	0.1600	0.1600	0.1600	0.1600	0.1600	0.1600

收 繭

収繭量ハ蟻量一匁ニ對シ青熟四斗七合ヲ最モ多量トシ又昔(二號)三斗五升九合ヲ最少量トス而シテ同功繭ニアリテハ青熟最モ多量ニシテ伊達錦(一號)最モ少カリキ其ノ詳細ハ左表ノ如シ

收繭調査表

名	稱	上繭		中繭		下繭		同功繭		合計	上繭一升ノ重量	對蠶量一匁ノ收繭額
		容量	重量	容量	重量	容量	重量	容量	重量			
又	昔(一號)	二、〇六〇	二、〇六〇	四二	三五〇	二六	二二〇	三〇五	三、四〇〇	二、四三五	二、四七〇	四、〇九五
又	昔(二號)	一、七二二	一、七二二	一九	一八五	二〇	二〇〇	三三二	三、九八五	二、〇八三	二、三三五	三、八五六
伊達錦(一號)		一、九三〇	一、九三〇	二三	二三〇	三〇	二七八	二九二	三、一七八	二、二七四	二、四三三	三、五七一
伊達錦(二號)		一、九五二	一、九五二	三四	三三〇	二四	二二〇	三〇二	三、二七〇	二、三三二	二、六六四	三、八六一
青熟		一、九五二	一、九五二	二六	二四〇	二六	二六〇	四六四	四、三三〇	二、四四二	二、四七〇	四、〇二二

對給桑量百貫目收繭額

名	稱	上繭		中繭		下繭		同功繭		合計	上繭一升ノ重量	對蠶量一匁ノ收繭額
		容量	重量	容量	重量	容量	重量	容量	重量			
又	昔(一號)	六四三	六四三	一三	一〇九	九	六六	九	六六	八三	一、〇六〇	七、六六二
又	昔(二號)	五五六	五五六	六	五五	六	五五	六	六一	一〇二	一、二三五	六、八七七
伊達錦(一號)		五九八	五九八	七	六八	九	八六	九	九〇	九〇	九八五	六、六四二
伊達錦(二號)		五九二	五九二	一〇	九七	七	六七	七	八八	八八	九九二	六、六六五
青熟		五八〇	五八〇	八	七三	八	七六	八	七六	一三九	一、三〇四	七、二五三

繭質

繭質ハ各種類ノ繭ニツキ調査セルモノニシテ糸長、織度、類節切斷ハ同上二十粒ニ對スル平均ヲ示シタルモノナリ

繭質調査表

名	稱	形長		上繭一升ノ繭層量	糸壹升ノ糸長	織度	類節切斷
		長	短				
又	昔(一號)	一一五	〇、五二	二七	一一、九七	六四六	二、九四
又	昔(二號)	一〇八	〇、五五	二四	一一、〇九	五四八	二、七九
伊達錦(一號)		一一七	〇、五三	二〇	一一、二六	五六六	二、七六
伊達錦(二號)		一一九	〇、五二	二二	一一、七〇	六六四	二、七六
青熟		一一〇	〇、五四	二〇	一一、二七	七〇八	二、九九

種繭

種繭ハ本縣地方種繭審査會ニ於テ全部合格シタルモノニシテ其數量ハ又昔一號青熟ハ各一石伊達錦(一號)同(二號)ハ各六斗ニシテ又昔(二號)ハ三斗ナリ而シテ各種其ノ上繭總量ニ對スル割合左ノ如シ

名	稱	上繭總升量	種繭樹量	對上繭種繭割合
又	昔(一號)	二、〇六〇 _合	一、〇〇〇 _合	四、八 _割
又	昔(二號)	一、七二二	三〇〇	一、八
伊達	錦(一號)	一、九三〇	六〇〇	三、一
伊達	錦(二號)	一、九五二	六〇〇	三、一
青	熱	一、九二五	一、〇〇〇	五、二

蠶種ノ製造

種繭保護期ニ於ケル氣候ハ概ネ高溫ニシテ早キハ六月廿三日即チ上簇後十八日目ニ發蛾シ六月三十日ニ至リテ採種ヲ了セリ而シテ雌雄發蛾ノ割合又良シキヲ以テ採種枚數比較的多數ニ達シ種繭一升ニ對シ多キハ又昔(二號)ニシ三枚八分少ナキハ又昔(一號)ニシテ二枚八分六厘ナリ詳細ハ左ノ如シ

名	稱	種繭樹量	採種枚數	對種繭一升採種枚數
又	昔(一號)	一、〇〇〇 _合	二八六 _枚	二、八六 _枚
又	昔(二號)	三〇〇	一一四	三、八〇

伊達	伊達	青
錦(一號)	錦(二號)	熱
六〇〇	六〇〇	一、〇〇〇
一七九	一九三	三三五
二、九九	三、二二	三、三五

産卵調査

一蛾ノ産卵數ハ青熟最モ多ク平均六百五十八粒又昔(二號)五百八十六粒ニシテ最モ少ナシ而シテ其ノ重量ハ大正四年一月初日ニ於テ各種壹千粒ヲ秤量シタルニ又昔二號其ノ重量最モ多ク之レニ反シテ伊達錦(一號)最モ少ナク他ノ各種ハ其ノ中間ニ位セルコト左表ノ如シ

名	稱	一蛾ノ平均産卵數	壹千粒ノ重量
又	昔(一號)	六〇八 _粒	〇、五三七五 _瓦
又	昔(二號)	五八六	〇、五四五六
伊達	錦(一號)	六一九	〇、四八五四
伊達	錦(二號)	六三〇	〇、五三三九
青	熱	六五八	〇、五二〇九

母蛾検査

産卵ヲ了シタル母蛾ハ暫ク風乾シ更ニ火力乾燥ヲ施シ顯微鏡検査ヲナシタルニ病毒歩合少ク各種ヲ通シテ千分ノ一ニ過キザルコト左ノ如シ

母蛾検査成績表

名	稱	製		蠶		種		無		有		毒		成		病	毒	步	合
		枚	數	蠶	數	種	毒	毒	毒	毒	毒	毒	毒	毒	毒				
又	昔(一號)	二八六	七、九八八	七、八九八	七	八三	七、九八八	〇、〇九											
又	昔(二號)	一一四	三、一九二	三、一七二	二	一〇	三、一九二	〇、三五											
伊達錦(一號)		一八〇	五、〇四〇	五、〇一三	七	二〇	五、〇四〇	〇、一四											
伊達錦(二號)		一九三	五、四〇四	五、三八七	四	一三	五、四〇四	〇、〇七											
青	熟	三三六	九、四〇八	九、三一九	一	七八	九、四〇八	〇、一二											

當所ニ於テ觀測セル春蠶期中氣象狀態ノ一斑ヲ示セバ左表ノ如シ

氣豫觀測表

月	日	天氣	雲		風		溫		度		平均	濕度	降水量	蒸發量
			量	方向	速	方向	速	最高	最低	平均				

五月一日	晴	六	西	一	西	二	八七	四三	六一	五三	一、九
五月二日	曇	一〇	南	一	北	二	六五	五五	五〇	九三	二、四
五月三日	曇	一〇	北西	一	北西	一	五九	四五	五二	七一	八、三
五月四日	晴	三	一	一	西	三	七二	四一	五一	八八	一、七
五月五日	晴	六	西	一	北東	二	七七	四四	六一	五七	五、四
五月六日	晴	四	西	一	南	三	七九	四三	五九	五六	六、二
五月七日	晴	八	南	一	東	二	八二	五一	六四	五一	五、八
五月八日	曇	一〇	西	三	西	三	七六	四七	六六	三五	五、二
五月九日	曇	九	西	三	北西	四	七六	四一	五八	七二	五、〇
五月十日	曇	一〇	北	二	北	三	七〇	五三	五八	七六	四、三
五月十一日	曇	一〇	北東	二	北東	二	六九	五〇	六四	七八	二、六
五月十二日	雨	一〇	北	三	北	二	六九	五四	六四	八三	一、七
五月十三日	晴	一〇	北東	三	北東	五	七二	五五	五九	八六	三、八
五月十四日	曇	一〇	西	二	西	三	八二	五四	六二	八一	三、一

五月廿八日	五月廿九日	五月三十日	五月卅一日	六月一日	六月二日	六月三日	六月四日	六月五日	六月六日	六月七日	六月八日	六月九日	六月十日
晴	曇	曇	晴	晴	雨	雨	晴	晴	晴	晴	曇	晴	晴
六	一〇	一〇	二	五	一〇	一〇	八	三	三	四	一〇	六	四
北東	北	北	西	北西	北	北	北	北	北	南	北西	西	西
一	一	二	四	三	三	四	二	二	二	二	二	二	一
北	北東	北西	北西	西	北	北	北	北	北東	東	西	北西	西
四	一	一	四	二	二	二	二	二	二	一	一	四	二
七三	六六	六五	七七	七八	七五	六七	七四	八六	八二	八二	八一	八二	七九
五五	五二	五八	六〇	六三	五七	六一	六一	五七	五八	五七	五九	五九	五四
六三	六一	六二	六七	六六	六一	六二	六七	五〇	五〇	五〇	七二	七二	七二
七五	八六	九二	八六	六五	九二	八二	八二	六六	五三	五五	七二	五一	五三
一	一	九、一	一	一	七、九	一、四、一	一	一	一	一	〇、三	八、二	一
五、七	三、八	一、三	六、四	七、〇	二、五	五、二	六、四	六、四	六、九	六、〇	二、八	一、〇	六、七

五月十五日	五月十六日	五月十七日	五月十八日	五月十九日	五月二十日	五月廿一日	五月廿二日	五月廿三日	五月廿四日	五月廿五日	五月廿六日	五月廿七日	五月廿八日
雨	曇	曇	晴	晴	雨	晴	晴	曇	晴	晴	晴	晴	晴
一〇	一〇	一〇	二	四	一〇	三	一	一〇	二	一	四	一	六
北	北	北	北西	南	南	北	北東	南西	西	北西	北西	北東	北東
二	一	二	二	三	二	二	三	一	二	二	一	二	一
北	北	北	北西	南	南	北西	北東	南東	南西	北西	北東	北東	北
二	二	一	二	五	二	三	二	五	三	二	二	三	四
六二	六三	七二	七六	八五	六九	七四	七四	七二	七四	七四	八四	八三	七三
五五	五〇	五四	四九	五〇	五五	五八	四九	四一	五八	四三	四五	五〇	五五
五三	五七	六〇	六一	六九	六四	六一	五八	五九	六四	六〇	六四	六六	六三
九三	九〇	八六	六八	六六	九三	六三	五〇	七六	六一	六一	八三	七八	七五
七、〇	〇、三	一	一	一	一、二、八	一	一	一	一	一	一	一	一
〇、一	二、二	二、七	二、五	七、四	一、〇	五、二	七、五	六、三	五、四	七、八	八、〇	七、〇	五、七

六月十一日	晴	三	南	二	東	一	八四	五四	五一	七〇	一	六、五
六月十二日	晴	五	北	二	北西	一	七九	五九	六八	六六	一	三、九
六月十三日	曇	六	北	二	北西	三	七五	五九	六四	六六	〇、二	三、七
六月十四日	晴	五	北西	三	北	三	七五	五八	六四	六三	一	六、四
六月十五日	曇	一〇	北東	四	北東	三	八〇	五一	六五	七八	一	三、四
六月十六日	雨	一〇	東	三	北東	二	七〇	六四	六六	八七	二、八	〇、五
六月十七日	雨	一〇	北	二	北東	二	六七	六三	六五	九〇	二、一	一、〇
六月十八日	晴	六	西	二	北西	三	七九	六三	七〇	七一	一、九	四、六
六月十九日	晴	三	西	二	北西	二	七七	六四	六九	七一	一	四、〇
六月二十日	曇	八	北	三	北東	二	七三	五七	六七	八三	一	四、六
六月廿一日	曇	一〇	北	三	北東	二	六七	六〇	六四	八六	一	二、〇
六月廿二日	曇	一〇	北	一	北東	二	七二	六一	六七	七九	一	四、八
六月廿三日	曇	七	西	四	北	二	八七	六五	七二	六二	一	四、九
六月廿四日	晴	四	西	二	北西	三	八四	六四	七二	六〇	一	八、二

六月廿五日	晴	四	北	三	北	二	七八	五九	六五	七五	一	六、八
六月廿六日	曇	七	北	二	北東	二	九九	六一	六七	八八	一	四、〇
六月廿七日	曇	一〇	北東	四	北東	三	八五	六一	七〇	九〇	〇、一	〇、五
六月廿八日	曇	九	北東	四	北東	三	七四	六二	六八	九七	七、八	三、八
六月廿九日	晴	四	北	三	北東	四	八一	六五	七二	七〇	一	六、四
六月三十日	晴	三	西	二	北	二	九三	六五	七九	七八	一	七、二

一、原蠶種ノ配付

蠶種ハ無毒蛾區中更ニ卵ノ形狀色澤並ニ産着ノ不良ナルモノハ之レヲ除去シタルヲ以テ
 實際配付シ得ベキ蠶種ハ九百七十三枚ニ過ギザルモ各郡市ヲ通ジテ配付ヲ請求セルモノ
 二百五十七名其ノ枚數壹千八百四十三枚ニシテ配付見込枚數ニ對シニ倍強ノ多キニ達セ
 リ因テ配付希望者ノ昨年度ニ於ケル掃立蟻量並ニ蠶種ノ製造額等ヲ調査斟酌シ左表ノ如
 ク配付ヲナセリ

蠶種配付調

郡市名	配付請求者數	配付申込枚數	配付者數	配付枚數
-----	--------	--------	------	------

田村郡	石川郡	西白河郡	東白川郡	大沼郡	河沼郡	耶麻郡	北會津郡	南會津郡	岩瀬郡	安積郡	安達郡	伊達郡	信夫郡
三五	二	五	二	八	六	九	三	五	七	一七	三一	七六	二一
一三九	一〇	二三	一二	五五	六三	一一〇	六	二四	四一	一七四	九三	六一九	一五九
三四	一	五	二	八	五	七	三	四	六	一七	三一	七六	二一
一〇四	一	一五	一〇	二四	二二	二四	三	九	一七	八一	七〇	三四六	八四

石城郡	雙葉郡	相馬郡	若松市	計
八	一一	八	三	二五七
六八	一三六	九九	一二	一、八四三
八	一一	八	三	二五〇
二五	四三	三六	九	九二三

第六、試驗

一、蠶ニ關スル試驗
種類試驗

優良品種ノ撰出ニ資センガタメ現今本縣内ニ飼育セラレ特殊ノ性質アリト認メタルモノ十四種並ニ農商務省蠶業試驗場福島支場ヨリ依托ニ係ルモノ二種計十六種ニツキ飼育ノ難易食桑量並ニ収繭量ノ多寡繭質ノ良否等ニ關シ精細ナル比較調査ヲ遂ゲタリ而シテ其蠶種ノ名稱產地ハ左ノ如シ

一	化	性	又	昔	原	蠶業試驗場福島支場	地
---	---	---	---	---	---	-----------	---

同	同	同	同	同	同	同	同	同	同	同	同	同	同	同	同
谷	白	支	伊	又	又	又	糸	國	薄	赤	大	世	伊	清	掛
地		那	達	昔	昔	昔						界	合	掛	合
蠶	龍	又	錦	五	四	三	好	一	赤	熟	青	一	同	同	同
安	相	同	伊	田	同	伊	安	同	同	同	伊	梁	同	同	同
達	馬	上	達	村	上	達	達	上	上	上	達	川	上	上	上
郡	郡		郡	郡		郡	郡				郡	蠶			
												業			
												講			
												習			
												所			

同

只

見

蠶

南會津郡

秋蠶採種時期試驗

秋蠶採種時期ノ早晚ハ其産卵ニ及ボス關係並ニ翌年飼育上如何ナル影響ヲ來タスモノナルヤヲ調査センガ爲メ左ノ四期ニ分ツテ飼育セルニ化性越年青熟蠶種ニツキ精細ナル調査ヲナサントス而シテ供試蠶種ハ伊達郡ニ於テ製造セルモノニシテ同郡富成村氷室ニ貯藏セルモノナリ

第一期	七月九日	蠶種出庫月日	七月二十一日	蠶種掃立月日
第二期	七月二十日		七月二十九日	
第三期	七月二十八日		八月三日	
第四期	八月三日		八月十四日	

二、依托試驗

當所ニ於テ種類試驗ニ供シタル品種中赤熟大青、世界一、國一、又昔三號並ニ外國種ヲ飼育時期其他蠶業状態ヲ異ニセル縣下各地ニ於テ飼育シ其成績ヲ參考ニ資スルノ目的ヲ以テ明年ノ飼育ヲ依托シタルモノ並ニ其蠶種蛾數ハ左ノ如シ

化性名稱	壹化性赤熟	大青	世界一	國一	又昔三號	薄赤	外國種
農學校又ハ蠶業講習所	二	一	五	一	三	一	一
數	二八	二八	一四〇	一〇	八四	一	九
個	三	三	二	一	二	一	二
所	三	三	二	一	二	一	二
個	四	五	五	二	五	二	八
數	二	六	六	八	六	二	八

三、桑樹ニ關スル試驗

本縣下ニ廣ク栽植セラル、桑樹市平、大葉、柳田、赤木、鶴田、八平次、島ノ内、高助、小幡ノ九種ニツキ左記方法ニ依リ栽植シ其特性及優劣ヲ試驗セントス

各種一畝步	四尺	畦間	株間	本數
植付反別	畦間	株間	本數	
各種一畝步	四尺五寸	畦間	株間	六十本

仕立方試驗

仕立方ニヨリ収葉ノ多寡便否及樹齡等ニ及ボス影響ヲ調査セン爲メ中生桑鶴田ヲ左ノ二區ニ栽植シ試驗ニ供セリ

植付反別	植付深サ	畦間	株間	本數
甲區	八畝步	八寸	四尺五寸	四百三十二本
乙區	八畝步	八寸	五尺	七百〇四本

肥料ノ種類及施肥量ノ多寡ニヨリ収葉ニ及ボス經濟的關係ヲ明カニセンガ爲メ中生桑柳田ヲ一畝步ヅツ六區ニ栽植シテ試驗ニ供セリ

第七規程

福島縣原蠶種製造所規程 (大正三年二月福島縣令第七號) (大正三年四月福島縣令第十四號ヲ以テ改正)

- 第一條 所長ハ知事ノ指揮監督ヲ受ケ所中全般ノ事務ヲ處理ス
- 第二條 技師及技手ハ所長ノ指揮ヲ受ケ技術ニ從事ス
- 第三條 書記ハ所長ノ指揮ヲ受ケ庶務ニ從事ス
- 第四條 所長ハ左ノ事項ヲ專決執行スル事ヲ得

- 一、所員ノ歸省、看護、墓參、轉地療養及除服出仕
- 二、助手雇員以下ノ命免
- 三、所員ノ管内出張命令

前項第二號第三號ノ場合ニハ一ヶ月毎ニ知事ニ報告スベシ

第五條 所長ハ處務細則ヲ定メ知事ノ認可ヲ受クベシ

福島縣原蠶種製造所處務規程 (大正三年二月福島縣訓令第三號)

第一條 所長ハ蠶種製造豫定額並ニ蠶絲業ニ關スル試験ノ事項及所員ノ分擔ヲ定メ知事ノ認可ヲ受クベシ

第二號 所長三日以上ニ渉ル出張又ハ所員ノ管外出張ヲ要スルトキハ知事ノ認可ヲ受クベシ

第三條 所長ハ原蠶種ノ配付ヲナシタルトキハ其種類名稱及數量ヲ知事ニ場告スベシ

第四條 所長ハ出張ノ用務ニシテ特ニ重要ト認ムルトキハ其狀況ヲ知事ニ報告スベシ

第五條 所長ハ前年度ノ業務成績ヲ調査シ毎月五月十五日限り知事ニ報告スベシ

福島縣原蠶種製造所處務細則 (大正三年五月二日認可)

第一條 本所ニ業務係及庶務係ヲ置ク

第二條 業務係ハ技術員ヲ以テ之ニ充テ左ノ事項ヲ分掌セシム

一、試験及調査ニ關スル事項

一、蠶種ノ製造及配付ニ關スル事項

一、桑園ニ關スル事項

一、氣象ノ觀測ニ關スル事項

一、蠶室、農蠶具並ニ標本ノ整理ニ關スル事項

一、助手以下雇員ノ配置解備並ニ監督ニ關スル事項

一、豫算ノ編成並ニ統計報告ニ關スル事項

一、質問應答ニ關スル事項

一、來觀人ノ案内ニ關スル事項

一、其他技術ニ關スル事項

第三條 技術員業務ノ分掌ハ所長之ヲ定ム

第四條 庶務係ハ書記ヲ以テ之ニ充テ左ノ事項ヲ分掌セシム

一、圖書ノ保管ニ關スル事項

一、文書、物品ノ接受、發送ニ關スル事項

一、職印所印其他印章ノ保管ニ關スル事項

- 一、所内 取締並ニ宿直ニ關スル事項
 - 一、所員身分ニ關スル事項
 - 一、報告書其他印刷及配付ニ關スル事項
 - 一、生産物、不用品等ノ處分ニ關スル事項
 - 一、物品購入、貸借ニ關スル事項
 - 一、金錢ノ出納ニ關スル事項
 - 一、地所建物並ニ物品等財産ノ管理ニ關スル事項
 - 一、會計整理ニ關スル事項
 - 一、所員ノ出張ニ關スル事項
 - 一、其他業務係ニ屬セザル事項
- 第五條 所長事故アルトキハ上席技手其事務ヲ代理ス
- 第六條 所員ハ所長ノ指揮監督ヲ受ケ分掌事務ニ關シ其責ニ任ズ
- 第七條 事務ハ總テ所長ノ裁決ヲ經テ施行スベシ
- 第八條 所員ヨリ知事ニ差出スベキ文書ハ總テ所長ヲ經由スベシ
- 第九條 外來文書ヲ收受シタルトキハ件名簿ニ記名シ所長ノ檢閲ヲ受ケ之ヲ各主任ニ配付スベシ但親展書ハ其儘受信者ニ交付スベシ

- 第十條 各主任ニ於テ文書ノ配付ヲ受ケタルトキハ至急ノモノハ即時其他ノモノハ三日以内ニ處分案ヲ具シ所長ノ裁決ヲ受クベシ但シ特ニ調査ヲ要スルモノハ豫メ日限ヲ定メ所長ノ許可ヲ受クルヲ要ス
- 第十一條 主任者分掌事務ヲ處理スルトキハ關係係員ニ合議シ然ル後所長ノ裁決ヲ受ク
- 第十二條 所長ノ裁決ヲ受ケタル文書ニシテ發遣ヲ要スルモノハ庶務係ニ於テ至急ヲ要スルモノハ即時其他ハ二日以内ニ淨書ヲナシ發遣簿ニ記入シ送達ノ手續ヲナシ原議ハ主任ニ還付スベシ
- 第十三條 所員出張ノ命ヲ受ケタルトキハ出發前及歸所ノ翌日所長ニ届出ツベシ
- 第十四條 所員出張シタル時ハ歸所五日以内ニ復命書ヲ所長ニ差出スベシ特ニ調査ヲ要スルモノハ豫メ日限ヲ定メ所長ノ許可ヲ受クベシ但事項ノ輕易ナルモノハ口頭ニテ復命スルコトヲ得
- 第十五條 文書ハ完結ノ都度左ノ類別ニ從ヒ年度毎ニ點綴シ庶務係ニ於テ編纂保管スベシ

六、例規綴
六、文書往復綴

一、諸願届綴

一、會計書類

一、物品會計書綴

一、質問應答書類

前項ノ外一事件ニシテ別ニ編纂ヲ要スル文書ハ所長ノ裁決ヲ經テ分綴スルコトヲ得

第十六條 各係主任者ハ所屬物品保管ノ責ニ任シ破損亡失ノ場合ニハ事由ヲ具シ三日以

内ニ所長ニ届出テ指揮ヲ受クベシ

第十七條 本所備付ノ物品ハ所員ノ外ニ是ヲ貸與スルコトヲ得ズ但特ニ所長ノ許可ヲ受

ケタルモノハ此限ニアラズ

第十八條 所員病氣其他ノ事故ニ依リ欠勤スル時ハ出勤時間前所長ニ届出ヅベシ病氣欠

勤七日以上ニ及ブトキハ醫師ノ診斷書ヲ添ヘ爾後七日以上ニ及ブ毎ニ更ニ其手

續ヲナスベシ

第十九條 業務ノ設計ハ各主任ニ於テ立案シ施行期日三十日前ニ所長ヘ差出スベシ

第二十條 業務ノ成績ハ其完結後三十日以内ニ主任ニ於テ調査ヲ了シ所長ニ報告スベシ

第二十一條 各係ノ主任ハ其分掌ニ關スル毎年度ノ事務功程ヲ調査シ壹月三十日限リ所

長ニ差出ベシ

第二十二條 所員ハ輪番ニ宿直ヲナスベシ其定員ハ壹名ニシテ前日中ニ庶務係ヨリ通知

ス

第二十三條 本則規程ノ外ハ總テ本縣廳中處務細則並服務心得及宿直心得ヲ準用ス

〔福島縣原蠶種製造所蠶種製造並ニ検査規程〕(大正三年五月 福島縣訓令第二十二號)

第一條 原蠶種製造所ニ於テ製造スル蠶種ハ配付用、試験用ノ二種トス

第二條 配付用蠶種ハ原蠶種製造所ニ於テ生産シタル上繭中蠶絲業法第八條第一號乃至

第四號ニ該當スルモノヲ除去シタル種繭ヲ以テ之ヲ製造スベシ

試験用蠶種ハ原蠶種製造所以外ニ於テ産出シタル繭ヲ以テ製造スルコトヲ得

第三條 母蛾ノ検査ハ蠶絲業法施行規則第五十一條第一項及第二項ニ依リ之ヲ行フベシ

前項ノ検査ニ於テ無毒ト認メタル區ト雖モ色澤、産着等不良ナルモノハ之ヲ除去

スベシ

第四條 特別蠶種印ハ前條第一項ニ依リ有毒印又ハ缺蛾印ヲ押捺シタル區並ニ同條第二

項ノ區ヲ除去シタル後原蠶種印ハ地方種繭審査會ノ審査ニ合格シタル後ニ於テ

臺紙ノ裏面ニ之ヲ押捺スベシ

第五條 前條ニ依リ除去シタル區ニ無毒印ヲ押捺シタル區ヲ填補シタルトキハ其繼目ニ

繼印ヲ押捺スベシ

第六條 原蠶種製造所ニ於テ製造シタル蠶種ニ押捺スル特別蠶種印並ニ原蠶種印ハ左ノ
様式ニ依ルベシ



圓形直經一寸五分肉色朱



圓形直經一寸五分肉色青
外緣ノ二線中外線ヲ太クシ内線ヲ細クス

福島縣原蠶種製造所蠶種配付規程

(大正三年五月
福島縣令第二十九號)

第一條 原蠶種製造所ニ於テ製造スル蠶種ハ原蠶種トシテ本縣在住ノ蠶種製造者ニ無償

配付ス

學術研究ノタメ學校講習所又ハ其ノ他ノ團體ニ對シ無償配付ヲ爲スコトアルベシ

第二條 配付スベキ蠶種ノ化性、名稱、記號并ニ數量ハ毎年之ヲ告示ス

第三條 蠶種ノ配付ヲ受ケントスル者ハ前條ニ依ル告示發布後一ヶ月以内ニ様式第一號ノ蠶種配付願ヲ原蠶種製造所長ニ差出スベシ

第四條 蠶種配付ノ數量ハ毎年十一月二十日迄ニ出願者ニ通知ス出願ノ數量配付額ヲ超過シタルトキハ其數量ヲ減ジ又ハ配付セザルコトアルベシ

第五條 蠶種ノ配付ヲ受ケタルモノハ蠶兒上簇後一ヶ月以内ニ様式第二號ニ依ル成績報告書ニ化性、名稱、記號ヲ異ニスル毎ニ其乾繭五合ヲ添へ原蠶種製造所ニ差出スベシ

第六條 蠶種ノ配付ヲ受ケタル蠶種製造者ハ其數量ニ對シ二十五倍以上ノ蠶種ヲ製造スルコトヲ要ス但シ止ムヲ得ザル事由ニ依リ規定ノ數量ヲ製造スルコト能ハザルトキハ其事由ヲ具シ原蠶種製造所長ノ承認ヲ受クベシ

第七條 蠶種ノ配付ヲ受ケタル蠶種製造者ハ其蠶種ヲ原蠶種以外ニ轉用シ又ハ讓渡交換若クハ廢棄スルコトヲ得ズ但シ原蠶種製造所長ノ承認ヲ受ケ本縣在住ノ蠶種製

管 外
管 内

蠶業調査ノ爲
蚕業講習ノ爲

三 三
回 回

一、來 觀 者

本年度中ニ於ケル來觀者數左ノ如シ

縣 内	四千八十二人
縣 外	貳百七十八人
合 計	四千三百六十人

三、文書ノ往復

本年度中ニ於ケル文書ノ往復左ノ如シ

収 受	八百七十四件
發 送	五百二十七件

大正四年五月十五日印刷
大正四年五月十八日發行

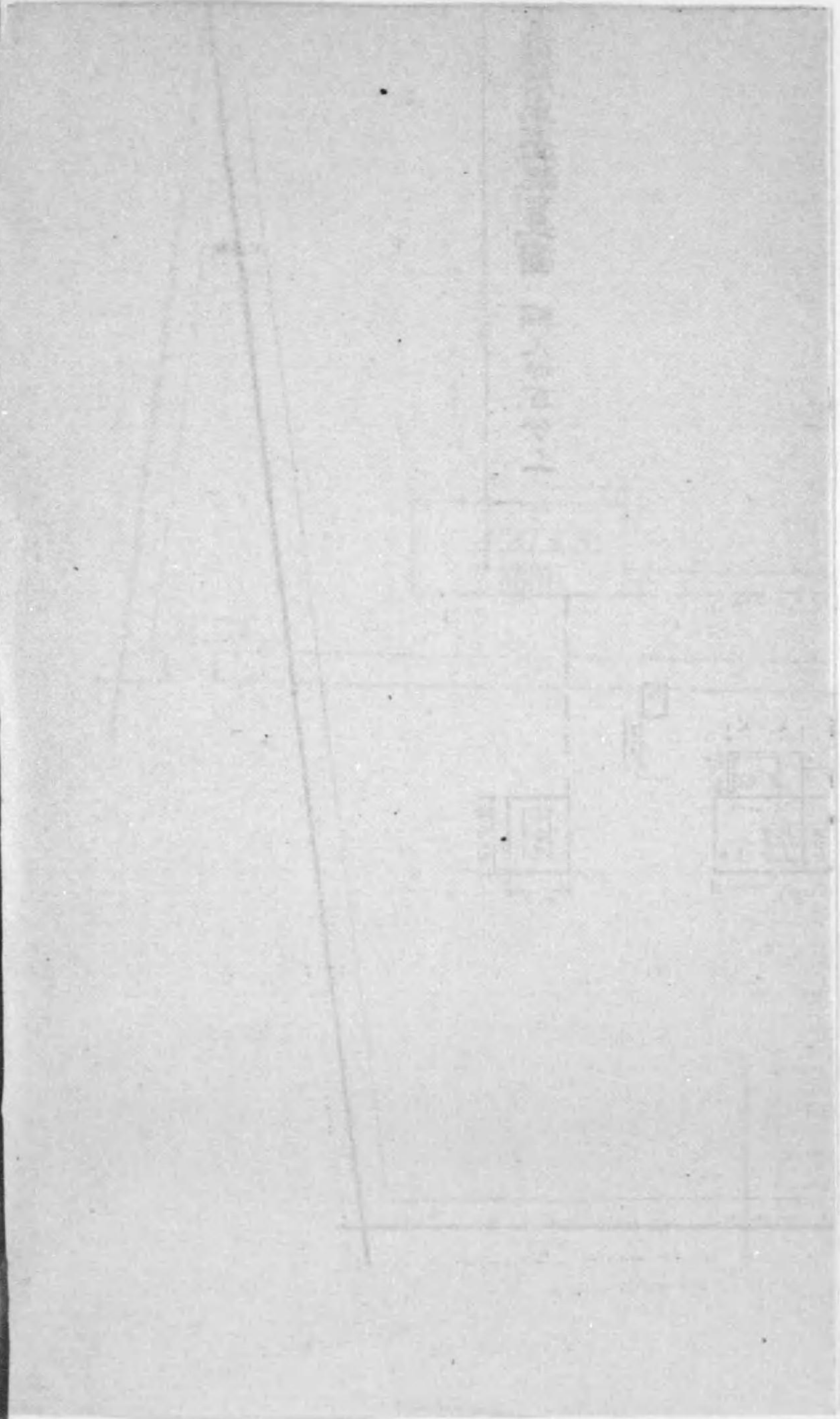
福島縣原蠶種製造所

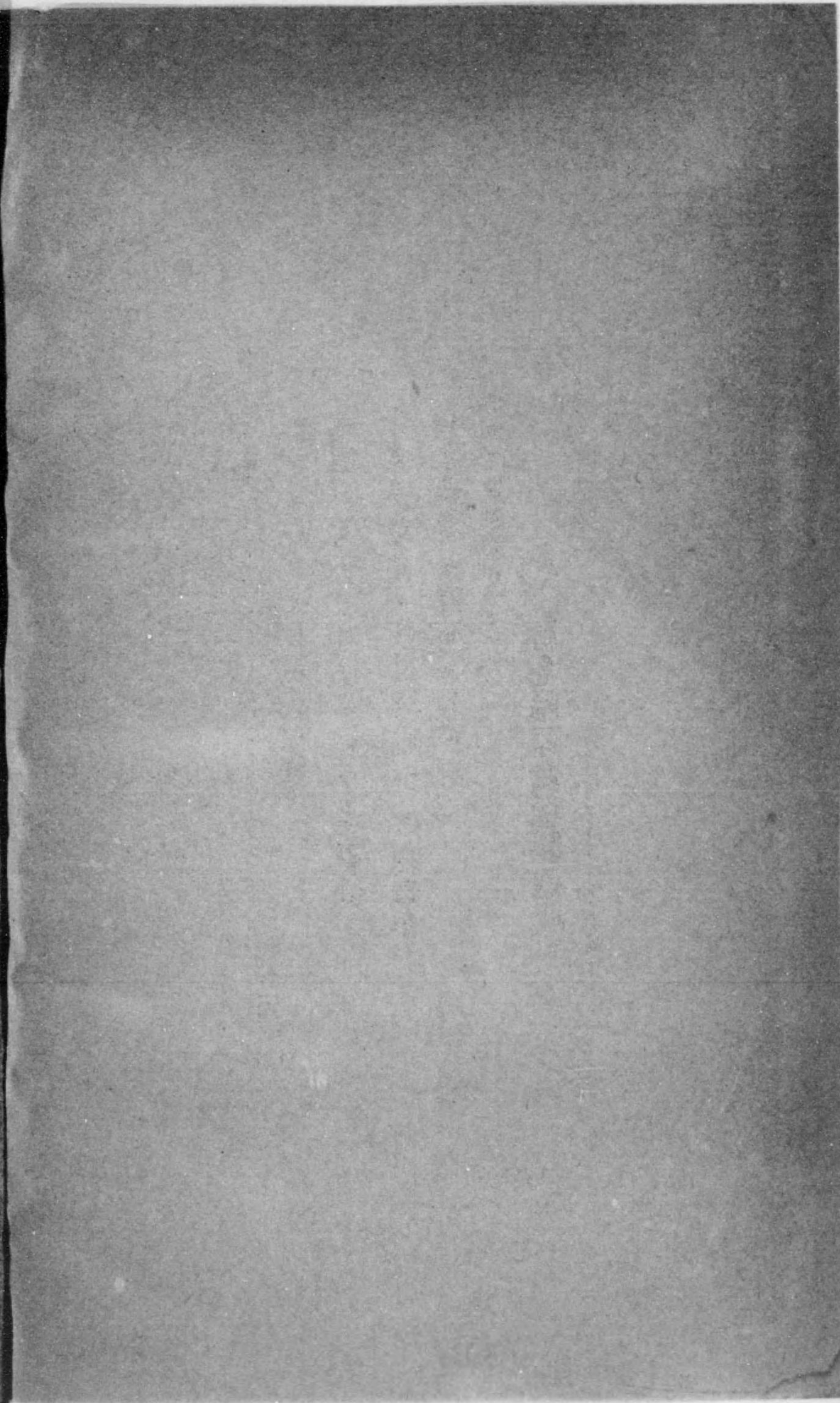
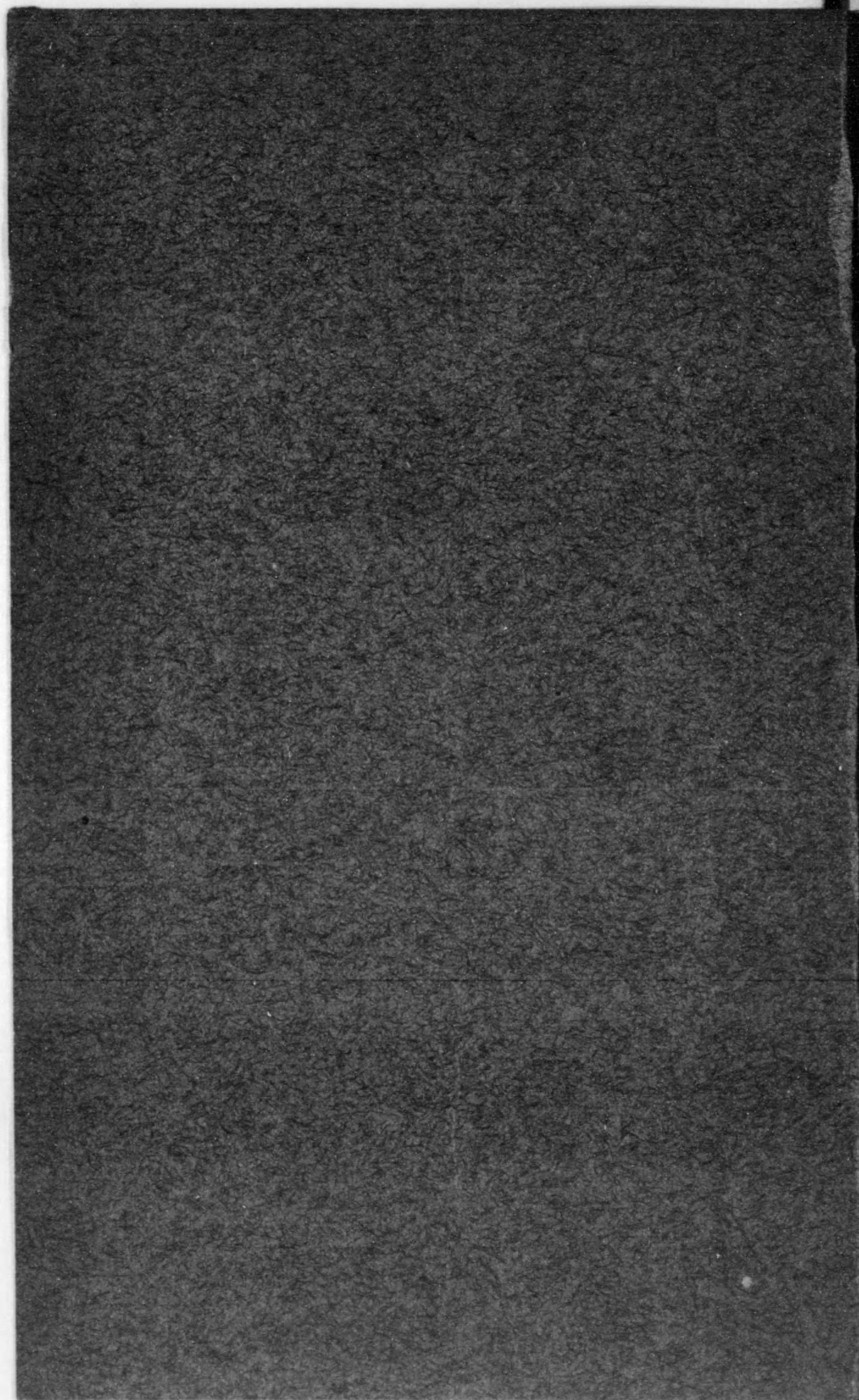
(伊達郡梁川町)

印刷者 齋藤國次郎
福島市大町四十八番地

印刷所 福島製本社
福島市大町四十八番地

(電話六三六番)





終