

281
13



始



THE
TOHOKU IMPERIAL UNIVERSITY

CALENDAR

(1920-1922)

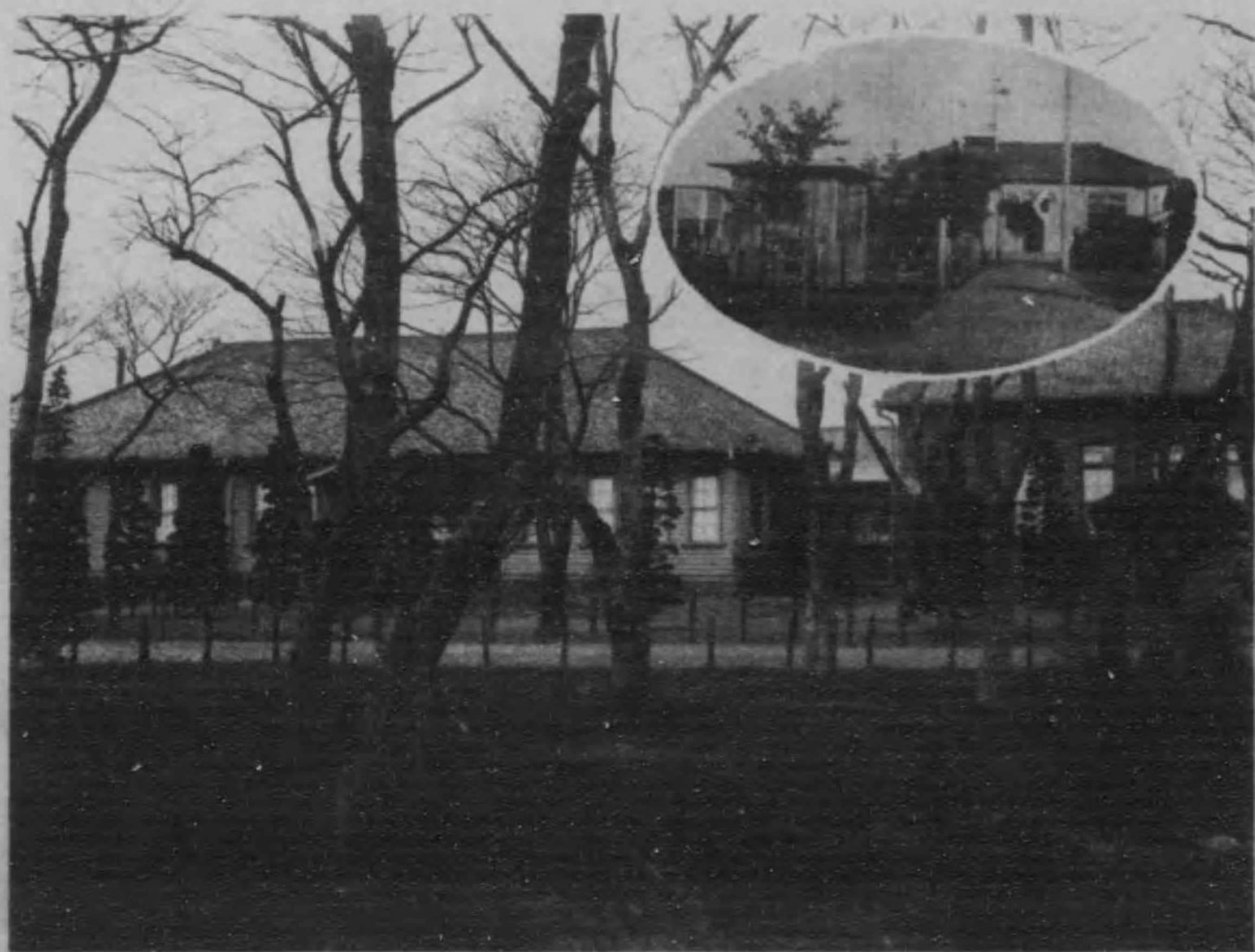
東北帝國大學一覽

自大正九年
至大正十一年

281
13



部學理及部本

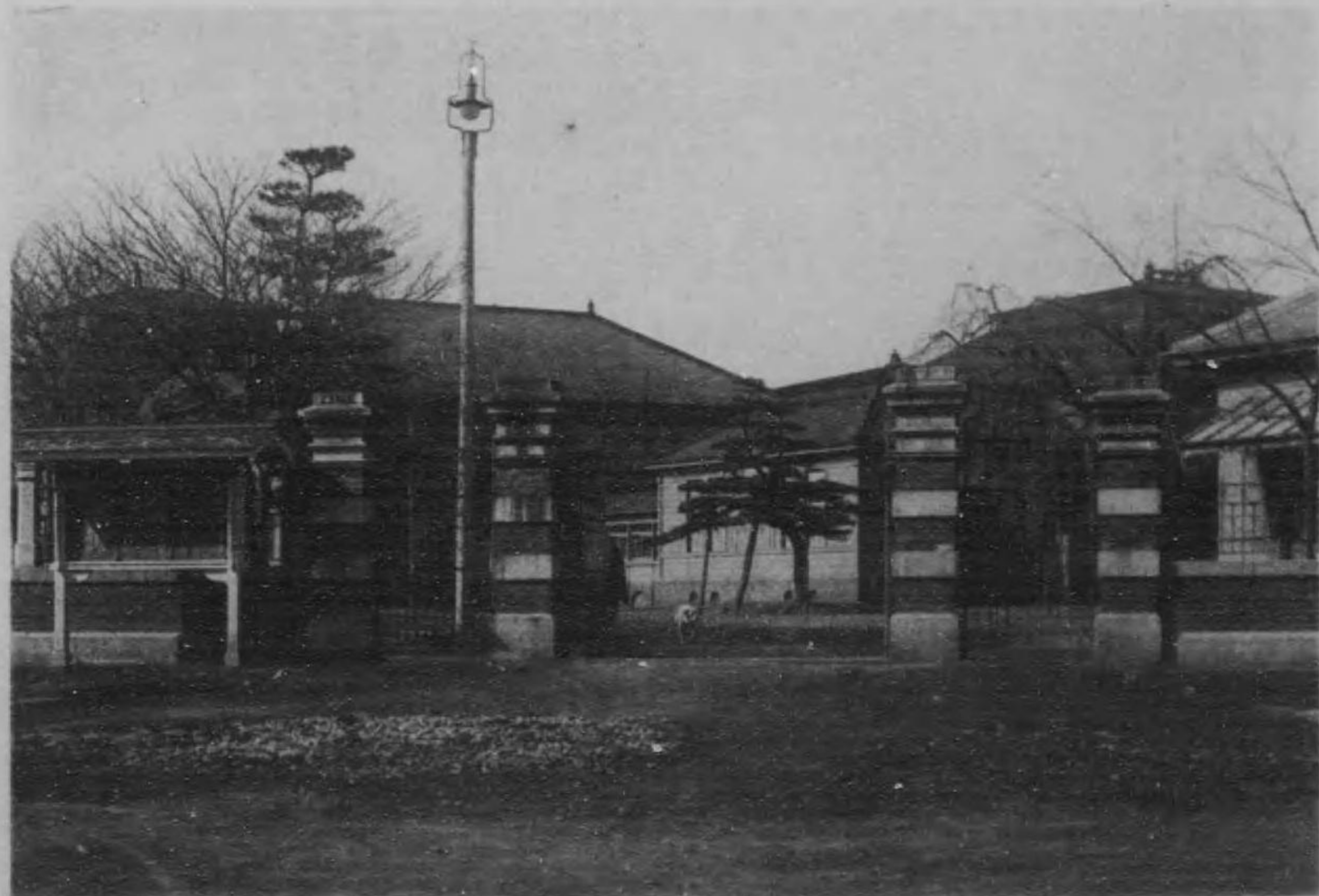


室教學質地部學理

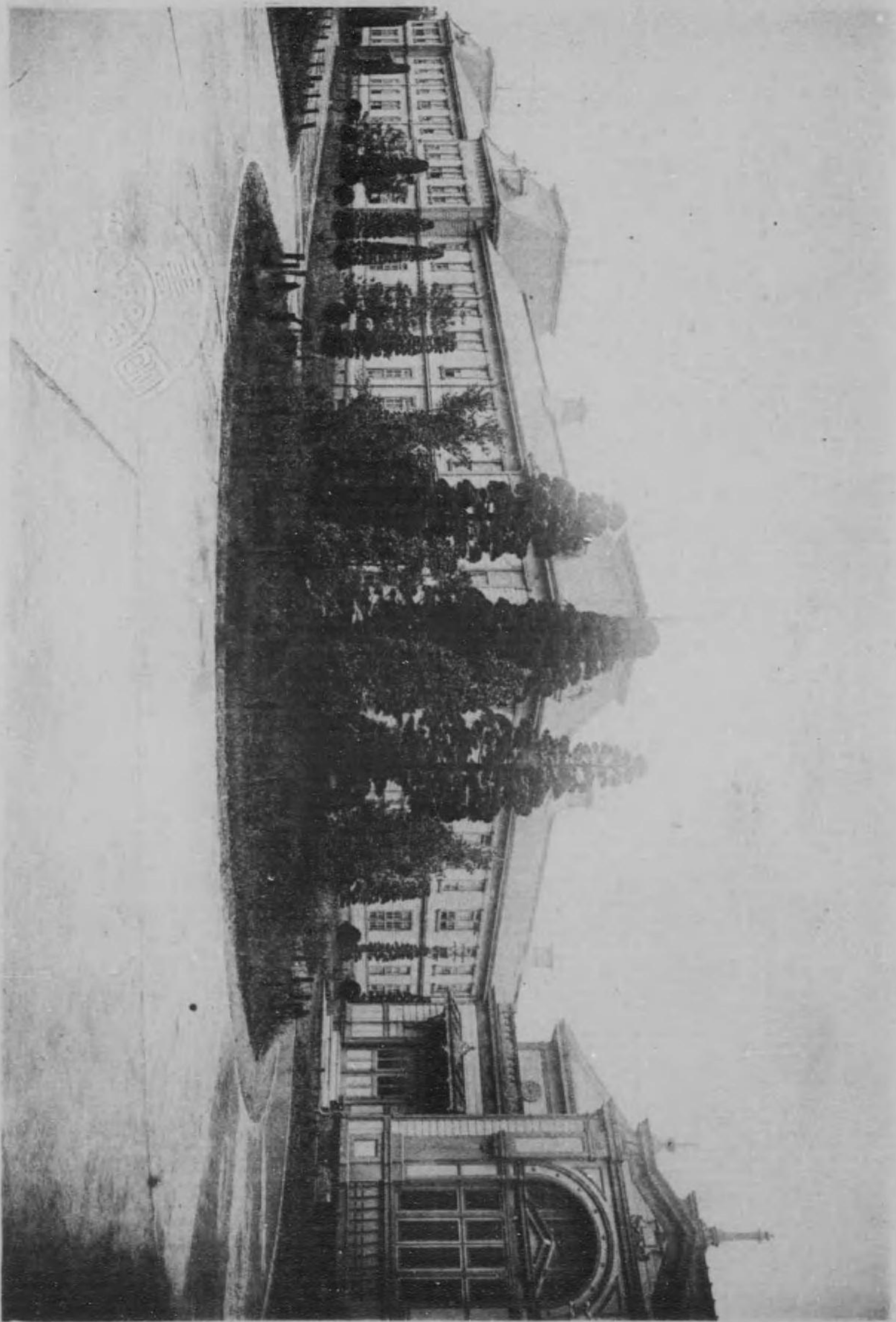
所象觀屬附部學理



東 北 帝 國 大 學 醫 學 部



東 北 帝 國 大 學 醫 學 部 附 屬 病 院



東北帝國大學工學部



281-13



東北帝國大學一覽

自大正十二年

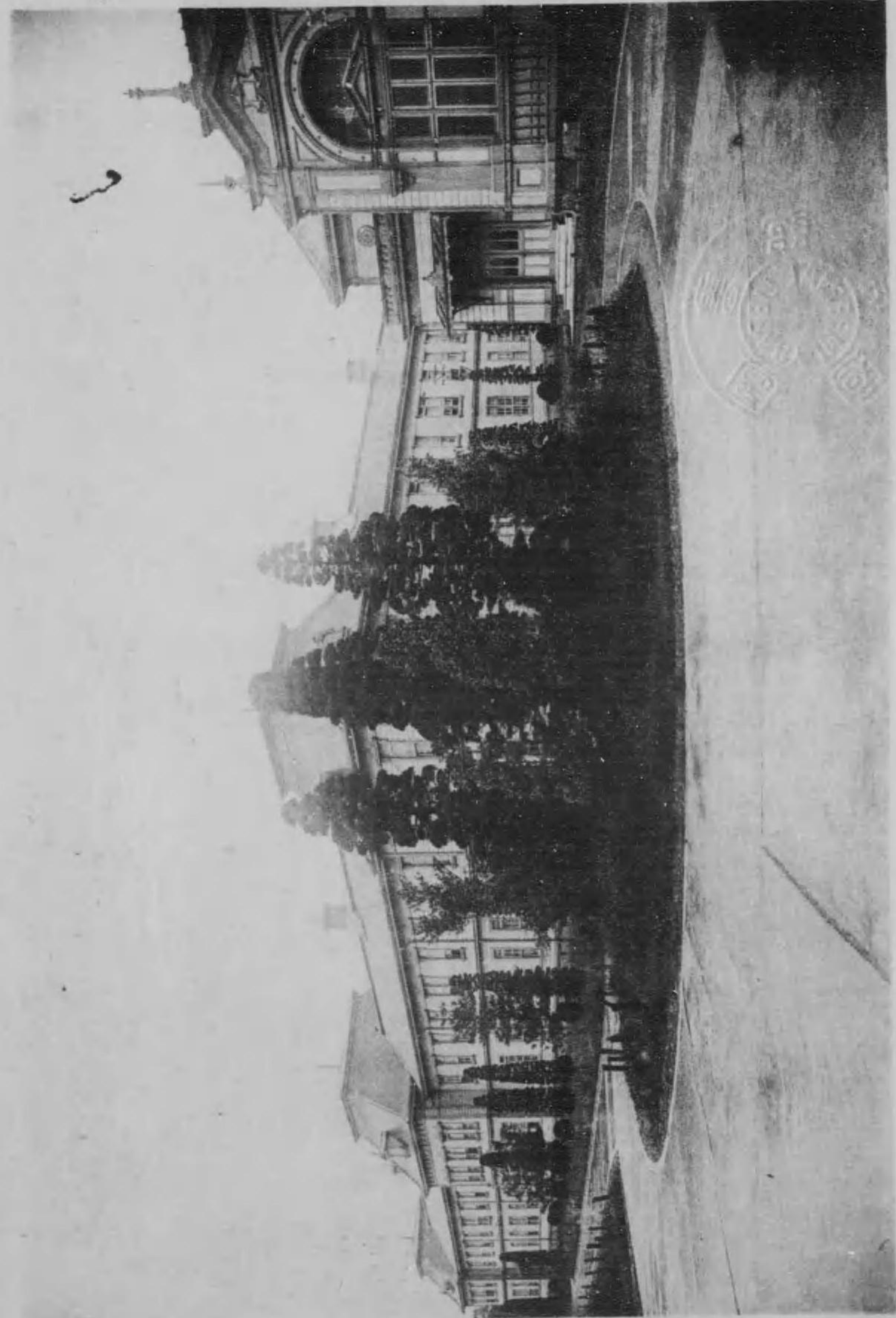
目次

- 沿革略
- 大學ニ關スル法令
- 大學令
- 帝國大學令
- 大學規程
- 學位
- 學位令
- 東北帝國大學學位規程
- 大學特別會計法
- 帝國大學及其ノ學部
- 東北帝國大學官制

一 二 二 二 三 三 三 二 二 四 四 四 四 五

圖書館寄贈本

大正
10.11.14



文部部內臨時職員設置制
分科大學學科設置並開始
東北帝國大學各學部講座

○職員

東北帝國大學職員
理學部職員

附臨時理科學研究所職員

醫學部職員

附附屬醫院並二臨床檢查課職員

工學部職員

○理學部規程

理學部規程說明及附項
臨時理化學研究所規程

五五
五七
五九
六三
六三
六九
七六
七七
七七
八七
八九
九四
一一一
一四〇

○鐵鋼研究所研究生規程

○醫學部規程

醫學部規程說明
醫學部醫學講習科規程

○工學部規程

○工學部學科課程表

○文部省直轄學校教員養成規程

○醫學部附屬醫院規程

醫學部附屬醫院臨床檢查規程

看護婦養成所規則

產婆養成所規則

學用患者規程

○大學院規程

一四一
一四三
一五八
一七三
一七五
一九八
二一〇
二一三
二一三
二一九
二二一
二三〇
二三八
二四一

- 東北帝國大學副手規程
- 東北帝國大學附屬圖書館規程並閱覽細則
- 東北帝國大學附屬圖書館醫科分館規則
- 理學部 自大正九年九月至大正十年三月ニ於ケル授業擔任
- 工學部 自大正九年九月至大正十年三月ニ於ケル授業擔任

四

二四四
二四五
二五一
二五五
二六〇
二六三
二六三
二六三
二八六
二九一
二九二
三二七
三三〇

理科報告

- 第一集 數學科物理學科化學科ノ部
- 第二集 地質學科ノ部
- 科學名著集
- 東北數學雜誌
- 醫學部解剖學教室研究報告
- 醫學部病理學教室研究報告

二六三
二六三
二八六
二九一
二九二
三二七
三三〇

東北實驗醫學

- 學內出版物以外ニ發表セシ研究報告
- 各學部教授會ニ於ケル學位請求論文審査會合
- 獎學金
- 學資貸付
- 理學部學生集會所規程
- 理學部夏期學術講演會規則
- 理學部物理學化學實驗指導規則
- 夏期學術講演會
- 物理學化學實驗指導
- 通俗講演會
- 理學部自修會規則

五

三三〇
三三四
三四〇
三八四
三八五
三八六
三八七
三八八
三八八
三九〇
三九〇
三九〇
三九〇
三九一

醫學部良陵學友會會則

三九四

工學部工明會規則

三九五

○職員移動 大正八年十一月
大正九年十一月

三九九

○學生生徒氏名

四〇四

大學院學生

四〇四

理學部學生生徒

四〇五

醫學部學生生徒

四一一

工學部學生生徒

四一七

○卒業生氏名

四二四

○附表

四三五

學生生徒人員表

四三五

卒業生年度別人員表

四三七

學生生徒道府縣別人員表

四三八

大正九年入學者學歷類別表

四四二

學生生徒年齡表

四四五

○元東北帝國大學醫學專門部

四四七

沿革略

四四七

卒業生氏名

四五四

○東北帝國大學醫學專門部學士稱號規程

五〇〇

○沿革畧

東北帝國大學ハ明治四十年六月勅令第二百三十六號ヲ以テ仙臺ニ設置セラレタルモノナリ之ヨリ前東西兩帝國大學ノ外更ニ東北九州ノ二帝國大學ヲ設立スヘシトノ議朝野ノ問題トナリシカ三十七八年戰役ヲ經テ益々國運ノ發展ヲ告クルヤ大學増設ノ急ヲ感スルコト愈々切ナルモノアリ當時政府ハ種々畫策スル所アリシカ恰モ古河虎之助金百有餘萬圓ヲ寄附シテ兩大學新設ノ資ニ供セントスルノ意ヲ致セリ然レトモニ帝國大學ヲ創設スルニハ尙不足アルヲ免レサリシカ地方モ亦大學ノ設立ヲ希望スルコト切ナリシヲ以テ之ヲ東北ニシテハ宮城縣ハ金十五萬圓ヲ北海道ハ金十萬圓ヲ寄附センコトヲ申出タセリ即チ是等寄附金ト前記古河家ノ提供セル金額ノ内金四十萬六千二百六十二圓トヲ合セ以テ札幌農學校ノ設備ヲ完フシテ之ヲ農科大學トナシ仙臺ニハ新ニ理科大學ヲ設ケ先ツ二分科大學ヲ以テ東北帝國

大學ヲ置クコト、ナレリ而シテ札幌農學校ハ四十年九月一日ヲ以テ農科大學トナリ理科大學ハ四十四年ニ至リ其ノ工事略成レルヲ以テ同年九月其ノ授業ヲ開始スルニ至レリ越エテ四十五年三月勅令第六十五號及第六十六號ヲ以テ東北帝國大學ニ醫學專門部及ヒ工學專門部ヲ置クコト、シ仙臺醫學專門學校及ヒ仙臺高等工業學校ヲ以テ之ニ充ツルニ至リ東北帝國大學ノ完成ニ向ツテ一步ヲ進メタリ其ノ後大正二年四月ニ至リ宮城縣ハ其ノ新築ニ係ル縣立宮城病院ノ建物及設備一式ト敷地ノ大部分トヲ文部省ニ寄附シ文部省ハ是ヲ東北帝國大學醫學專門部ノ附屬醫院トナセリ而シテ大正四年ニ至リ明治四十五年ヨリ着手シタル醫學專門部基礎醫學教室新築工事大半竣工シ同年七月醫科大學ヲ開設セルレタルニ依リ前記附屬醫院ハ自然醫科大學ノ附屬醫院トナレリ此ノ如ク東北帝國大學ハ四十年六月ヲ以テ仙臺ニ置クコト、ナリタルモ當時ハ札幌ニ農科大學アリシノミナルヲ

以テ同年六月勅令第二百三十六號ヲ以テ總長ノ職務ハ當分農科大學長ヲシテ行ハシムルコト、シ別ニ總長ヲ置カス四十三年十二月ニ至リ勅令第四百四十七號ヲ以テ東北帝國大學官制ヲ定メラレ東北帝國大學ノ事務所ヲ文部省内ニ設置ス四十四年一月一日文部次官岡田良平東北帝國大學總長事務取扱ヲ命セラレ同月十九日文部屬黑田賢一郎事務官ニ任セラレ三月法律第二十二號ヲ以テ帝國大學特別會計法ヲ改正シ東京帝國大學及京都帝國大學ノ外東北帝國大學及九州帝國大學ニモ四十四年度ヨリ本法ヲ適用スルコト、ナレリ三月二十四日岡田良平東北帝國大學總長事務取扱ヲ免セラレ澤柳政太郎東北帝國大學總長ニ任セラレ三月勅令第四十二號ヲ以テ東北帝國大學官制中職員ノ定員改正セラレ五月三日 天皇陛下皇后陛下ノ御眞影ヲ東北帝國大學ニ下賜セラレ尋テ五月十一日教育勅語ヲ下賜セラレ六月三日東北帝國大學ノ事務所ヲ仙臺市片平丁ニ移轉ス四十五年三月勅令

第六十五號ヲ以テ東北帝國大學官制中職員ノ定員改正セラレ又東北帝國大學ニ醫學專門部及工學專門部ヲ附屬セシメ且其ノ職員ニ關スル件ヲ定メラルル同月三十日文部大臣令達ニ依リ四十年五月勅令第二百十五號ニ基キ大學内ニ建築掛ヲ新設シ技師技手ヲ置カレ文部技師中島泉次郎東北帝國大學技師ニ任セラルル五月勅令第二百二十二號ヲ以テ東北帝國大學官制中職員ノ定員改正セラレ大正元年九月副手規程ヲ改正シ十月大學院規程ヲ改正ス大正二年三月勅令第三十六號ヲ以テ東北帝國大學官制ヲ改正シ醫學專門部ニ附屬醫院ヲ置カル五月九日東北帝國大學總長柳澤政太郎京都帝國大學總長ニ任セラレ廣島高等師範學校長北條時敬東北帝國大學總長ニ任セラルル六月勅令第八十一號ヲ以テ東北帝國大學官制中職員ノ定員改正セララルル九月二十二日東北帝國大學開學式ヲ舉行ス大正三年四月十八日文部大臣令達ニ依リ臨時建築職員ノ定員改正セラレ同年八月勅令第六十八號ヲ以

テ東北帝國大學官制中職員ノ定員改正セララル大正四年七月勅令第一百十二號ヲ以テ東北帝國大學官制中職員ノ定員ヲ改正シ尙醫學專門部ト附屬醫院トノ關係ヲ解キテ別ニ之カ經過規程ヲ設ケラレ又醫科大學附屬醫院ノ職員ニ關スル件ヲ追加セラルル同月大學院規程ヲ改正ス九月勅令第七十四號ヲ以テ東北帝國大學ニ評議會ヲ設ケラレ十月理科大學教授理學士林鶴一本學評議員ニ命セラルル同月二十一日天皇陛下ノ御眞影ヲ東北帝國大學ニ下賜セラレタルヲ以テ同月三十一日天長節祝日ノ吉辰ヲトシ拜戴式ヲ舉行ス大正五年四月醫科大學教授醫學博士山形仲藝本學評議員ヲ命セラルル同年六月勅令第一百五十九號ヲ以テ東北帝國大學官制中職員ノ定員改正セラレ且附屬圖書館ニ圖書館長及司書ヲ置カル十月事務官黒田賢一郎依願本官ヲ免セラルル同月二十一日皇后陛下御眞影皇太子殿下御影ヲ下賜セラルル大正五年十二月宮城縣玉造郡長兼子悌次本學事務官ニ任セラルル同月勅

令第二百五十九號ヲ以テ東北帝國大學官制中職員ノ定員改正セラレ且專任ノ學生監ヲ置クコト、ナレリ大正六年八月總長北條時敬學習院長ニ任セラレ理科大學教授理學博士小川正孝總長事務取扱ヲ命セラルル九月勅令第六十五號ヲ以テ東北帝國大學官制中職員ノ定員改正セララルル同月文部大臣令達ニ依リ臨時建築職員ノ定員改正セラレ十月福原鐸二郎本學總長ニ任セララル十月三十日工學專門部教授新保徳壽事務官ニ兼任セララル大正六年十二月十八日事務官兼子悌次休職ヲ命セララル同日文部屬新妻嘉一東北帝國大學事務官ニ任セララル大正七年三月勅令第四十一號ヲ以テ本學官制中職員ノ定員改正セララル同月勅令第四十二號ヲ以テ本學農科大學分離ス同年四月勅令第九十六號ヲ以テ本學官制中職員ノ定員改正セラレ且ツ本學醫學專門部廢止セラル同年四月二十五日醫學專門部教授古川義天東北帝國大學學生監ニ任セララル同年五月醫科大學教授醫學博士熊谷岱藏本學評議員ヲ命

セララル同年六月二十二日休職事務官兼子悌次京都府葛野郡長ニ任セラル同月勅令第二百五十六號ヲ以テ本學官制中職員ノ定員改正セラレ且醫科大學附屬醫院ニ看護婦長ヲ置クコト、ナレリ同年七月正三位勳二等醫學博士山形仲藝本學名譽教授ノ稱號ヲ授ケラル同年十一月理科大學教授理學博士本多光太郎本學評議員ヲ命セララル同年十二月勅令第三百八十八號ヲ以テ大學令公布セララル大正八年二月勅令第十二號ヲ以テ帝國大學令ヲ勅令第十三號ヲ以テ帝國大學及其學部ニ關スル件ヲ公布セラレ又勅令第十六號ヲ以テ本學各學部ニ於ケル講座ノ種類及其數ヲ定メラレ四月勅令第五十五號ヲ以テ本學官制中改正セラレ勅令第七十三號ヲ以テ高等官官等俸給令中改正セラレ又勅令第七十四號ヲ以テ帝國大學高等官官等俸給令中改正セララル五月勅令第二百二十九號ヲ以テ本學官制中職員ノ定員改正セラレ且ツ本學ニ附屬鐵鋼研究所ヲ設置セララル同月勅令第二百三十一號ヲ以テ帝國

大學高等官官等俸給令中改正セラレ又勅令第二百三十五號ヲ以テ大正八年勅令第十三號中改正セラレ本學ニ工學部ヲ設置セラルル同月教授理學博士本多光太郎本學附屬鐵鋼研究所長ニ補セラルル六月總長福原隼二郎依願本官ヲ免セラレ教授理學博士小川正孝本學總長兼教授ニ任セラルル同月教授理學博士藤原松三郎教授醫學博士遠山郁三教授宮城音五郎同平山毅本學評議員ヲ命セラルル七月學生監古川義天公立中學校長ニ任セラルル九月教授工學博士八木秀次本學學生監事務取扱ヲ命セラレ教授理學博士藤原松三郎依願本學評議員ヲ免セララル十月教授理學博士矢部長克本學評議員ヲ命セラルル大正九年八月教授醫學博士藤田敏彦本學評議員ヲ命セラルル九月勅令第三百九十四號ヲ以テ本學官制中職員ノ定員改正セララルル同月本學各學部ニ於ケル講座ニ關スル件中改正セララルル十二月鳥取縣理事官菊澤秀麿本學事務官ニ任セラルル、大正十年三月勅令第五十一號ヲ以テ本學官制中職員ノ定員ヲ

改正セラレ且附屬工學專門部ハ本學ヨリ分離ス事務官新保德壽仙臺高等工業學校長ニ任セラルル四月勅令第八十七號ヲ以テ職員ノ定員改正セララル

理科大學ハ明治四十三年十二月文部省令第三十五號ニヨリ明治四十四年一月一日ヨリ開設スルコト、ナリ其事務ハ六月マテ文部省内ニ於テ取扱ヘリ二月理學博士小川正孝、同片山正夫、林鶴一、藤原松三郎、理學博士本多光太郎、同日下部四郎太、三月理學博士眞島利行教授ニ任セラルル同月文部省令第十二號ヲ以テ同大學ニ數學科、物理學科、化學科及地質學科ノ四科ヲ置キ又勅令第四十七號ヲ以テ講座ノ種類及其數ヲ定メラルル四月同大學規程ヲ制定ス同月教授理學博士小川正孝同大學長ニ補セラルル五月石原純六月小林松助助教ニ任セラルル六月文部大臣ハ東北帝國大學農科大學豫科東京、大阪、熊本、名古屋、仙臺、米澤ノ各高等工業學校及秋田鑛山專門學校ノ卒業者ニ就キ同大學入學ノ關

係ニ於テ高等學校大學豫科卒業者ト同等ト認メラル七月窪田忠彦ヲ
助教授ニ佐川榮次郎愛知敬一ヲ教授ニ任セラル九月十一日入學宣誓
式ヲ舉行シ數學科物理學科化學科ノ授業ヲ開始ス十一月矢部長克教
授ニ任セラル同月助教授石原純物理學研究ノ爲メ滿二ケ年間英佛獨
へ留學ヲ命セラル四十五年三月留學生教授矢部長克歸朝ス四月文部
省令第十號ヲ以テ同年九月一日ヨリ地質學科ノ授業開始セラル五月
勅令第二百二十七號ヲ以テ講座數ヲ改正セラル七月助教授窪田忠彦數
學研究ノ爲メ滿二ケ年間英佛獨へ留學ヲ命セラレ大正元年八月掛谷
宗一十二月大湯正雄助教授ニ任セラル同月同大學附屬觀象所竣功ス
同月教授林鶴一愛知敬一矢部長克理學博士ノ學位ヲ授ケラル大正二
年一月教授佐川榮次郎依願本官ヲ免セラル四月文部大臣ハ盛岡鹿兒
島各高等農林學校上田蠶絲專門學校千葉元仙臺金澤長崎各醫學專門
學校藥學科及東北帝國大學醫學專門部藥學科京都高等工藝學校高等

師範學校數學專修科工業教員養成所元第一元第二元第三ノ各臨時教
員養成所私立明治專門學校私立早稻田大學理工科ノ卒業生ニ就キ六
月富山縣立藥學專門學校私立九州藥學專門學校ノ卒業生ニ就キ九月
東京帝國大學農科大學農學實科並林學實科東北帝國大學農科大學農
學實科林學實科並土木工學科東京高等師範學校元物理學化學專修科
ノ卒業生ニ就キ大正三年五月東北帝國大學農科大學水產學科ノ卒業
生ニ就キ同大學入學ノ關係ニ於テ高等學校大學豫科卒業生ト同等ト
認メラル同月留學生助教授石原純歸朝シ教授ニ任セラル七月野村博
助教授ニ任セラル同月同大學第一回卒業證書授與式ヲ舉行シ優等卒
業學生ニ恩賜品ヲ授與セラル十一月教授藤原松三郎理學博士ノ學位
ヲ授ケラル大正四年三月助教授小林松助分析化學研究ノ爲メ滿三ケ
年間米國ニ留學ヲ命セラル六月旅順工科學堂ノ卒業生ニ就キ同大學
入學ノ關係ニ於テ高等學校大學豫科卒業生ト同等ト認メラル七月同

大學第二回卒業證書授與式ヲ舉行シ優等卒業學生ニ恩賜品ヲ授與セラルル八月留學生助教窪田忠彥歸朝ス同月同大學臨時理化學研究所規程制定セラルル九月助教窪田忠彥教授ニ任セラルル十一月教授窪田忠彥理學博士ノ學位ヲ授ケラルル大正五年四月同大學臨時理化學研究所ニ於ケル研究ノ分掌ヲ定メ同研究所ニ第一部第二部ヲ置キ第一部門ニ於テハ化學ニ關スル事項ヲ研究シ第二部ニ於テハ物理學ニ關スル事項ヲ研究スルコト、セリ五月東京高等蠶絲學校及京都高等蠶業學校ノ卒業生ニ就キ同大學入學ノ關係ニ於テ高等學校大學豫科卒業生ト同等ト認メララルル六月教授石原純理學博士ノ學位ヲ授ケラルル七月同大學第三回卒業證書授與式ヲ舉行シ優等卒業學生ニ恩賜品ヲ授與セラルル八月助教掛谷宗一理學博士ノ學位ヲ授ケラルレ神津俣祐同大學教授ニ任セラルル大正六年七月第四回卒業證書授與式ヲ舉行ス九月勅令第三百三十八號ヲ以テ同大學講座數改正セラレ應用化學一講座ヲ増

設シ同月ヨリ授業ヲ開始セラルル同月工學專門部教授佐藤定吉教授ニ任セラルル十一月助教大湯正雄鑛床學研究ノ爲滿二ケ年間米國英國へ留學ヲ命セラルル十二月大久保準三及工學專門部教授原龍三郎同大學助教教授ニ任セラルル大正七年二月教授佐藤定吉休職ヲ命セラルル三月東京帝國大學工科大学教授工學博士井上仁吉同大學教授ニ兼任セラルル六月勅令第二百六十二號ヲ以テ同大學講座數改正セラレ化學一講座應用化學二講座ヲ増設セラルル七月東京帝國大學工科大学教授兼東北帝國大學理科大学教授工學博士井上仁吉東北帝國大學理科大学教授ニ專任セラルル同月同大學第五回卒業證書授與式ヲ舉行シ優等卒業學生ニ恩賜品ヲ授與セラルル同月留學生助教小林松助歸朝ス又助教授理學博士掛谷宗一數學研究ノ爲滿一ケ年間米國へ助教野村博有機化學研究ノ爲滿二ケ年間米國へ留學ヲ命セラルル八月助教小林松助教授ニ任セラルル同月第三高等學校教授理學博士山崎榮一同大學助

教授ニ任セラルル九月小島鐵藏十一月第四高等學校教授青木芳彦同大學助教授ニ任セラルル十二月桐生高等染織學校ノ卒業者ニ就キ同大學入學ノ關係ニ於テ高等學校大學豫科卒業者ト同等ト認メラル大正八年二月東京帝國大學理科學博士岡田武松同大學教授ニ兼任セラルル五月勅令第二百三十六號ヲ以テ同學部講座數改正セラレ應用力學一講座及鐵鋼學一講座ヲ増設セラレ應用化學三講座ヲ削ラルル六月九州帝國大學教授小林巖教授ニ任セラルル同月教授理學博士小川正孝依願理學部長ヲ免セラレ教授理學博士林鶴一理學部長ニ補セララルル七月助手曾禰武理學博士村上武次郎石原寅次郎助教授ニ任セラルル同月卒業披露會ヲ催シ又同學部規程ヲ改正セラレ八月助教授曾禰武九月教授小林松助助教授小島鐵藏孰レモ理學博士ノ學位ヲ授ケラルル十二月田中壽一助教授ニ任セラルル助教授大湯正雄教授ニ任セラルル大正九年一月教授大湯正雄歸朝ス二月理學博士松本彦七郎助教授ニ任

セラルル四月岡田良知助教授ニ任セラレ教授大湯正雄理學博士ノ學位ヲ授ケラルル六月助教授大久保準三理學博士ノ學位ヲ授ケラルル又同學部學士證書々式ヲ制定ス七月教授理學博士大湯正雄休職ヲ命セラレ助教授理學博士松本彦七郎古生物學研究ノ爲滿一ケ年間英吉利西國亞米利加合衆國及獨逸國へ留學ヲ命セラルル同月同學部規程中改正セラルル九月勅令第三百九十五號ヲ以テ同學部ニ地球物理學一講座ヲ新設セラレ且ツ鐵鋼學ヲ二講座ニ増設セラルル同月同學部規程中改正セラルル十月山田光雄遠藤美壽助教授ニ任セラルル十二月同學部規程中改正セラルル大正十年二月同學部規程中改正セラレ又酒井佐明助教授ニ任セラルル三月畑井新喜司教授ニ工學專門部教授石原富松新潟高等學校教授高橋純一第四高等學校教授高橋里美孰レモ助教授ニ任セラルル同月勅令第五十二號ヲ以テ數學ヲ四講座ニ増設セラルル四月同學部規程中改正セラレ又助教授理學博士小島鐵藏教授ニ任セラルル同月教授

小島鐵藏死去ス

醫科大學ハ大正四年七月文部省令第十號ヲ以テ同月十四日ヨリ開設セラレ之レニ醫學科ヲ置キ同月文部省令第十一號ニ依リ同年九月十日ヨリ授業ヲ開始スルコト、ナレリ同月醫學博士山形仲藝、同井上嘉都治、同布施現之助、青木薫、西成甫、木村男也、教授ニ任セラレ又醫學專門部教授加藤豊治郎、同山川章太郎、同熊谷岱藏教授ニ兼任セラレ敷波重治郎、醫學博士鈴木立男、後藤基幸助教教授ニ任セラレ、教授醫學博士山形仲藝同大學長ニ補セラル又勅令第百十五號ヲ以テ講座ノ種類及ヒ其ノ數ヲ定メラル同月同大學規程ヲ制定ス同月勅令第百十二號ヲ以テ東北帝國大學官制中改正セラレ同大學附屬醫院ノ職員ニ關スル件ヲ定メラレタルヲ以テ教授醫學博士山形仲藝同大學附屬醫院長事務取扱ヲ命セラレ醫學專門部教授細井美水同大學附屬醫院藥局長ニ兼任セララル八月八木精一助教教授ニ任セララル九月十一日入學宣誓式ヲ舉

行シ十一月醫學博士佐武安太郎教授ニ任セララル十二月同大學附屬醫院臨床檢査規程ヲ制定ス同月留學生教授加藤豊治郎歸朝ス大正五年一月教授山川章太郎內科學一般特ニ傳染病學研究ノ爲メ滿二ヶ年間米國へ留學ヲ命セラレ醫學專門部教授醫學博士杉村七太郎教授ニ兼任セララル二月留學生助教教授八木精一歸朝ス三月助教教授八木精一教授ニ任セラレ丸井清泰醫學博士長谷部言人助教教授ニ任セララル四月學長醫學博士山形仲藝依願學長ヲ免セラレ教授醫學博士井上嘉都治學長ニ補セラレ又教授醫學博士山形仲藝附屬醫院長ニ補セララル同月教授兼醫學專門部教授醫學博士井上嘉都治同醫學博士布施現之助、同西成甫ハ何レモ兼官ヲ免セラレ教授山川章太郎同青木薫、同熊谷岱藏ハ何レモ醫學博士ノ學位ヲ授ケラル六月勅令第百六十四號ヲ於テ講座數改正セララル同月醫學專門部教授兼附屬醫院藥局長細井美水依願本官並ニ兼官ヲ免セララル七月醫學專門部教授兼同大學教授加藤豊治郎、同

醫學博士杉村七太郎、同醫學博士熊谷岱藏ハ何レモ同大學教授兼醫學專門部教授ニ與野政藏ハ附屬醫院藥局長兼醫學專門部教授ニ任セラ
ル八月教授八木精一醫學博士ノ學位ヲ授ケラル大正五年十月助教授
丸井清泰精神病學研究ノ爲メ滿二ケ年間米國へ留學ヲ命セラル十一月
月教授木村男也醫學博士ノ學位ヲ授ケラル十二月教授加藤豊治郎醫
學博士ノ學位ヲ授ケラル大正六年一月明城彌三吉同大學教授兼醫學
專門部教授ニ任セラル三月醫學博士小柳美三同大學教授ニ任セラレ
眼科學研究ノ爲メ滿一ケ年半米國佛國瑞西國へ留學同月東京帝國大
學醫科大學助手佐藤邦雄同大學助教授ニ任セラル五月外國留學中ノ
關口蕃樹同大學教授ニ任セラル七月助手山上熊郎助教授ニ任セラレ
東京ニ於テ法醫學ノ研究ヲ命セラル同月教授西成甫醫學博士ノ學位
ヲ授ケラル九月勅令第三百三十七號ヲ以テ講座數ヲ改正セラル同月新
潟醫學專門學校教授醫學博士藤田敏彦同大學教授ニ任セラレ同大學

附屬醫院藥局長兼醫學專門部教授與野政藏兼官ヲ免セラル大正六年
十二月東京帝國大學醫科大學助手小酒井光次同大學助教授ニ任セラ
ル是ヨリ先キ小酒井光次ハ衛生學研究ノ爲メ滿二ケ年間米國英國佛
國瑞西國へ留學ヲ命セラル大正七年一月同大學助手土居利三郎、同宗
玄順吉同大學助教授ニ任セラル二月助教授山上熊郎法醫學研究ノ爲
メ滿二ケ年半米國英國瑞西國へ留學ヲ命セラル四月東北帝國大學醫
學專門部教授兼同大學教授醫學博士山川章太郎本官ヲ免セラレ同大
學教授專任トナリ東北帝國大學醫學專門部教授醫學博士遠山郁三同
大學教授ニ任セラレ同大學助手那須省三郎同大學助教授ニ任セラル
五月同大學教授醫學博士山形仲藝依願本官ヲ免セラレ同大學教授醫
學博士熊谷岱藏同大學附屬醫院長ニ補セラレ小玉龍藏、和田德次郎同
大學助教授ニ任セラル助教授和田德次郎耳鼻咽喉科學研究ノ爲メ滿
二ケ年間米國へ留學ヲ命セラル同大學教授醫學博士加藤豊治郎臨時

脚氣病調査會臨時委員被仰付八月佐藤彰同大學教授ニ任セラル十月
 泉仙助同大學助教授ニ任セラル十一月留學生教授醫學博士小柳美三
 歸朝ス十二月教授明城彌三吉醫學博士ノ學位ヲ授ケラル大正八年二
 月助教授佐藤邦雄皮膚病學研究ノ爲メ滿二ケ年間米國英國佛國へ留
 學ヲ命セラレ助教授泉仙助依願本官ヲ免セラル、四月外國留學中ノ教
 授醫學博士遠山郁三歸朝ス東北帝國大學名譽教授醫學博士山形仲藝
 ノ銅像壹基寄附ヲ受ク、七月教授醫學博士藤田敏彦歐米各國へ出張ヲ
 命セラレ教授關口蕃樹、同佐藤彰醫學博士ノ學位ヲ授ケラル外國留學
 中ノ助教授丸井清泰歸朝ス、九月助教授丸井清泰教授ニ任セラル、十月
 教授丸井清泰助教授敷波重治郎醫學博士ノ學位ヲ授ケラル大正九年
 一月助教授長谷部言人教授ニ任セラレ助手林雄造助教授ニ任セラル
 二月助教授宗玄順吉依願本官ヲ免セラル六月助教授土居利三郎依願
 本官ヲ免セラル助教授大里俊吾醫學博士ノ學位ヲ授ケラル七月教授

井上嘉都治依願醫學部長ヲ免セラレ教授遠山郁三醫學部長ニ補セラ
 ル助教授和田德次郎醫學博士ノ學位ヲ授ケラル講師石川哲郎教授ニ
 任セラル八月教授石川哲郎法醫學研究ノ爲メ滿一ケ年間英吉利佛蘭
 西國及獨逸國へ留學ヲ命セララル助教授那須省三郎病理學研究ノ爲メ
 滿二ケ年間英國佛國獨逸國へ留學ヲ命セララル十二月助教授小酒井光次
 教授ニ任セラレ事務官菊澤季麿醫學部及附屬醫院勤務ヲ命セラル大
 正十年二月助教授山上熊郎教授ニ任セラレ大原八郎助教授ニ任セラ
 ル三月助教授和田德次郎教授ニ任セラレ下平軍平及近藤正二助教授
 ニ任セラル教授石川哲郎醫學博士ノ學位ヲ授ケラル助教授佐藤邦雄
 千葉醫學專門學校教授ニ任セラル

工學部ハ大正八年五月勅令第二百三十五號ヲ以テ設置セラレ同月勅
 令第二百三十六號ヲ以テ工學部ノ講座ノ種類及其ノ數ヲ定メラル同
 月教授工學博士井上仁吉助教授原龍三郎工學部勤務ヲ命セラレ教授

理學博士愛知敬一工學部兼勤ヲ命セラル又工學專門部教授宮城音五郎同平山毅同八木秀次東北帝國大學教授ニ同砂谷智導同湯淺龜一同助教授ニ任セラル是レヨリ先助教授砂谷智導ハ機械工學研究ノ爲メ滿一ケ年間米英佛國へ留學ヲ命セラル同月教授工學博士井上仁吉工學部長ニ補セラル六月文部省令第二十三號ヲ以テ本學部ニ機械工學科電氣工學科及化學工學科ヲ置キ機械工學科及電氣工學科ハ九月十日ヨリ授業ヲ開始シ理學部應用化學科ハ之ヲ工學部化學工學科ト改稱セラレタリ同月工學部規程ヲ制定ス同月助教授原龍三郎應用化學研究ノ爲メ滿二ケ年間米國へ留學ヲ命セラル七月教授宮城音五郎同八木秀次ハ何レモ工學博士ノ學位ヲ授ケラル同月十一日入學宣誓式ヲ舉行ス十月披山平一伏屋義一郎教授ニ任セラル十一月助教授湯淺龜一依願本官ヲ免セラル十二月同學部規程一部改正ス同月助教授田中壽一同學部兼勤ヲ命セラル九年七月小門專治千葉茂太郎杉原哲

二本學助教授ニ任セラル同月同學部規程ノ一部ヲ改正ス八月外國留學中ノ助教授砂谷智導歸朝ス九月西澤恭助本學助教授ニ任セラル同月勅令第三百九十五號ヲ以テ同學部講座ノ數改正セラル十月助教授砂谷智導本學教授ニ任セラル十二月助教授小門專治ハ機械工學研究ノ爲メ助教授西澤恭助ハ製造化學研究ノ爲メ滿二ケ年間孰レモ英國獨國米國へ在留ヲ命セラル十年三月同學部規程ヲ改正ス同月勅令第五十二號ヲ以テ同學部講座ノ數改正セラル

○大學ニ關スル法令

大 學 令

勅令第三百八十八號 大正七年十二月五日

第一條 大學ハ國家ニ須要ナル學術ノ理論及應用ヲ教授シ並其ノ蘊奧ヲ攻究スルヲ以テ目的トシ兼テ人格ノ陶冶及國家思想ノ涵養ニ留意スヘキモノトス。

第二條 大學ニハ數個ノ學部ヲ置クヲ常例トス但シ特別ノ必要アル場合ニ於テハ單ニ一個ノ學部ヲ置クモノヲ以テ一大學ト爲スコトヲ得

學部ハ法學、醫學、工學、文學、理學、農學、經濟學及商學ノ各部トス特別ノ必要アル場合ニ於テ實質及規模一學部ヲ構成スルニ適スルトキハ前項ノ學部ヲ分合シテ學部ヲ設クルコトヲ得

第三條 學部ニハ研究科ヲ置クヘシ

數個ノ學部ヲ置キタル大學ニ於テハ研究科間ノ聯絡協調ヲ期スル爲之ヲ綜合シテ大學院ヲ設クルコトヲ得

第四條 大學ハ帝國大學其ノ他官立ノモノノ外本令ノ規定ニ依リ公立又ハ私立ト爲スコトヲ得

第五條 公立大學ハ特別ノ必要アル場合ニ於テ北海道及府縣ニ限リ之ヲ設立スルコトヲ得

第六條 私立大學ハ財團法人タルコトヲ要ス但シ特別ノ必要ニ因リ學校經營ノミヲ目的トスル財團法人カ其ノ事業トシテ之ヲ設立スル場合ハ此ノ限リニ在ラス

第七條 前條ノ財團法人ハ大學ニ必要ナル設備又ハ之ニ要スル資金及少クトモ大學ヲ維持スルニ足ルヘキ收入ヲ生スル基本財産ヲ有スルコトヲ要ス

基本財産中前項ニ該當スルモノハ現金又ハ國債證券其ノ他文部大

臣ノ定ムル有價證券トシ之ヲ供託スヘシ

第八條 公立及私立ノ大學ノ設立廢止ハ文部大臣ノ認可ヲ受クヘシ
學部ノ設置廢止亦同シ

前項ノ認可ハ文部大臣ニ於テ勅裁ヲ請フヘシ

第九條 學部ニ入學スルコトヲ得ル者ハ當該大學豫科ヲ修了シタル
者高等學校高等科ヲ卒リタル者又ハ文部大臣ノ定ムル所ニ依リ之
ト同等以上ノ學力アリト認メラレタル者トス
入學ノ順位ニ關スル規程ハ文部大臣之ヲ定ム

第十條 學部ニ三年以上在學シ一定ノ試験ヲ受ケ之ニ合格シタル者
ハ學士ト稱スルコトヲ得

前項ノ在學年限ハ醫學ヲ修ムル者ニ在リテハ四年以上トス

第十一條 研究科ニ入ルコトヲ得ル者ハ醫學ヲ修ムル者ニ在リテハ
四年以上其ノ他ノ者ニ有リテハ三年以上當該學部ニ在學シ其ノ他

相當ノ學力ヲ具ヘタル者ニシテ當該學部ニ於テ適當ト認メタルモ
ノトス

第十二條 大學ニハ特別ノ必要アル場合ニ於テ豫科ヲ置クコトヲ得
大學豫科ニ於テハ高等學校高等科ノ程度ニ依リ高等普通教育ヲ爲
スヘシ

第十三條 大學豫科ノ修業年限ハ三年又ハ二年トス
修業年限三年ノ大學豫科ニ入學スルコトヲ得ル者ハ中學校第四學
年ヲ修了シタル者又ハ文部大臣ノ定ムル所ニ依リ之ト同等以上ノ
學力アリト認メラレタル者トス

修業年限二年ノ大學豫科ニ入學スルコトヲ得ル者ハ中學校ヲ卒業
シタル者又ハ文部大臣ノ定ムル所ニ依リ之ト同等以上ノ學力アリ
ト認メラレタル者トス

第十四條 大學豫科ノ設備、編制、教員及教科書ニ付テハ高等學校高等

科ニ關スル規定ヲ準用ス

第十五條 大學豫科ノ生徒定數ハ毎年ノ豫科修了者ノ員數カ其ノ年當該大學ニ收容シ得ル員數ヲ超過セサル程度ニ於テ之ヲ定ムヘシ

第十六條 大學及大學豫科ノ學則ハ法令ノ範圍内ニ於テ當該大學之ヲ定メ文部大臣ノ認可ヲ受クヘシ

第十七條 公立及私立ノ大學ニハ相當員數ノ專任教員ヲ置クヘシ

第十八條 私立大學ノ教員ノ採用ハ文部大臣ノ認可ヲ受クヘシ公立大學ノ教員ニシテ官吏ノ待遇ヲ受ケサル者ニ付亦同シ

第十九條 公立及私立ノ大學ハ文部大臣ノ監督ニ屬ス

第二十條 文部大臣ハ公立及私立ノ大學ニ對シ報告ヲ徵シ檢閲ヲ行ヒ其ノ他監督上必要ナル命令ヲ爲スコトヲ得

第二十一條 本令ニ依ラサル學校ハ勅定規程ニ別段ノ定アル場合ヲ除クノ外大學ト稱シ又ハ其ノ名稱ニ大學タルコトヲ示スヘキ文字

ヲ用ウルコトヲ得ス

附 則

本令ハ大正八年四月一日ヨリ之ヲ施行ス

本令施行ノ際現ニ大學ト稱シ又ハ其ノ名稱ニ大學タルコトヲ示スヘキ文字ヲ用ウル學校ニハ當分ノ内第二十一條ノ規程ヲ適用セス



帝國大學令

勅令第十二號(大正八年二月六日)

第一條 帝國大學ハ數個ノ學部ヲ綜合シテ之ヲ構成ス

第二條 各帝國大學ニ置ク學部ノ種類ハ別ニ勅令ヲ以テ之ヲ定ム

第三條 帝國大學ニ大學院ヲ置ク

第四條 帝國大學ニハ官制ノ定ムル所ニ依リ總長、學部長、教授、助教授

其ノ他ノ必要ナル職員ヲ置ク

必要アル場合ニ於テハ帝國大學總長ハ講師ヲ囑託スルコトヲ得

第五條 帝國大學ニ評議會ヲ置キ各學部長及各學部ノ教授二人以内ヲ以テ之ヲ組織ス

帝國大學總長ハ評議會ヲ召集シ其ノ議長トナル

第六條 教授ニシテ評議員タル者ハ各學部毎ニ教授ノ互選ニ依リ文部大臣之ヲ命ス

前項評議員ノ任期ハ三年トス

第七條 評議會ハ左ノ事項ヲ審議ス

- 一 學部ニ於ケル學科ノ設置及廢止
 - 二 講座ノ設置及廢止ニ付諮詢シタル事項
 - 三 大學内部ノ制規
 - 四 其ノ他文部大臣又ハ帝國大學總長ノ諮詢シタル事項
- 評議會ハ高等教育ニ關スル事項ニ付意見ヲ文部大臣ニ建議スルコ

トヲ得

第八條 學部ニ教授會ヲ置キ教授ヲ以テ之ヲ組織ス

學部長ハ教授會ヲ召集シ其ノ議長トナル

第九條 教授會ハ左ノ事項ヲ審議ス

- 一 學部ノ學課程ニ關スル事項
 - 二 學生ノ試験ニ關スル事項
 - 三 其ノ他文部大臣又ハ帝國大學總長ノ諮詢シタル事項
- 第十條 學部長ハ必要アリト認ムルトキハ助教授又ハ囑託講師ヲ教授會ニ列席セシムルコトヲ得
- 第十一條 學部ニ講座ヲ置ク

講座ハ教授ヲシテ之ヲ擔任セシム但シ教授ヲ缺ク場合其ノ他特別ノ事情アル場合ニ於テハ助教授又ハ囑託講師ヲシテ之ヲ擔任セシムルコトヲ得

第十二條 講座ノ種類及其ノ數ハ別ニ勅令ヲ以テ之ヲ定ム
 第十三條 帝國大學ニ功勞アリ又ハ學術上效績アル者ニハ勅旨ニ依
 リ名譽教授ノ名稱ヲ與フルコトアルヘシ

附 則

本令ハ大正八年四月一日ヨリ之ヲ施行ス

(明治十九年勅令第三號ヲ以テ帝國大學令公布明治二十六年勅
 令第八十二號ヲ以テ第五條以下改正大正八年勅令第十二號ヲ
 以テ全部改正)

大學規程

文部省令第十一號(大正八年三月廿九日)(大正八年十二月四日文部省令
 第三十九號ヲ以テ改正)

第一條 公立又ハ私立ノ大學ノ設立ニ付認可ヲ受ケントスルトキハ
 左ノ事項ヲ具シ文部大臣ニ申請スヘシ
 一 大學ノ名稱

- 二 學部ノ種類及名稱
 - 三 大學院及大學豫科ノ設否
 - 四 學則
 - 五 位置及校地
 - 六 校舍ノ圖面及建設ノ設計
 - 七 各學部及大學豫科在學者定數
 - 八 各學部專任教員數
 - 九 學部學科又ハ大學豫科開設ノ期日
 - 十 經費及維持ノ方法
- 前項第五號ニ關シテハ校地ノ地質及面積並附近ノ情況ヲ記載シタル
 圖面及飲用水ノ定性分析表ヲ添付スヘシ
 第一項各號ノ變更ハ文部大臣ノ認可ヲ受クヘシ
- 第二條 公立又ハ公立ノ大學ノ廢止ニ付認可ヲ受ケントスルトキハ

其ノ事由及在學者ノ處分方法ヲ具シ文部大臣ニ申請スヘシ學部ノ廢止ニ付亦同シ

第三條 大學ハ其目的及規模ニ應シ教授上及研究上必要ナル設備ヲ爲スヘシ

第四條 學部ノ入學ニ關シ高等學校高等科ヲ卒業タル者ト同等以上ノ學力アリト認ムヘキ者ハ當該大學ニ於テ文部大臣ノ認可ヲ受ケ之ヲ定ムヘシ

第五條 高等學校高等科ニ入學スル資格ヲ有スル者ハ大學豫科ノ入學ニ關シ中學校第四學年ヲ修了シタル者ト同等以上ノ學力アリト認ム

第六條 左ノ各號ノ一ニ該當スル者ハ大學豫科ノ入學ニ關シ中學校ヲ卒業シタル者ト同等以上ノ學力アリト認ム

一 專門學校入學者檢定規程ニ依ル試驗檢定ニ合格シタル者

二 文部大臣ニ於テ一般專門學校ノ入學ニ關シ中學校ヲ卒業シタル者ト同等以上ノ學力アリト指定シタル者

三 文部大臣ニ於テ特種ノ專門學校ノ入學ニ關シ中學校ヲ卒業シタル者ト同等以上ノ學力アリト指定シタル者

前項第三號ニ該當スル者ノ進入シ得ヘキ大學ノ學部又ハ學科ニ關シテハ大學ニ於テ文部大臣ノ認可ヲ受クヘシ

第七條 大學ハ文部大臣ノ認可ヲ受ケ學部ニ入學スル資格ヲ有スル者ニ就キ入學ノ順位ヲ定ムルコトヲ得

第八條 同順位ニ在ル學部入學志願者ノ數收容シ得ヘキ人員ニ超過スル場合ニ於テ行フヘキ選抜ノ方法ニ關シテハ大學ニ於テ文部大臣ノ認可ヲ受ケ之ヲ定ムヘシ

第九條 大學令第十八條ノ規定ニ依リ教員ノ採用ニ付文部大臣ノ認可ヲ受ケントスルトキハ其申請書ニ擔任學科目ヲ記載シ本人ノ履

歷書及戶籍抄本ヲ添付スヘシ

第十條 大學ハ教育上必要ト認メタルトキハ在學者ニ懲戒ヲ加フル
コトヲ得

第十一條 學則中ニ規定スヘキ事項凡左ノ如シ

- 一 學部及大學豫科ノ學科課程ニ關スル事項
 - 二 研究科及大學院ニ關スル事項
 - 三 學部ノ在學年限並大學豫科ノ修業年限ニ關スル事項
 - 四 學士ノ稱號ニ關スル事項
 - 五 試驗並課程修了ノ認定ニ關スル事項
 - 六 學年、學期及休業日ニ關スル事項
 - 七 入學、退學及懲戒ニ關スル事項
 - 八 授業料、入學料等ニ關スル事項
- 第十二條 大學ニ於テハ別段ノ規定アル場合ヲ除ク外左ノ表簿ヲ備

フヘシ

- 一 學則及教授時間配當表
 - 二 職員ノ名簿及履歷書
 - 三 在學者學籍簿及入營延期又ハ徵兵猶豫ニ關スル類
 - 四 試驗ノ問題及成績表
- 在學者學籍簿ニハ在學者ノ氏名、族籍、居所、生年月日、入學前ノ學歷、入學、轉學、退學ノ年月日及試驗合格ノ年月日、徵兵事故、保證人ノ氏名及居所等ヲ記載スヘシ

第十三條 私立ノ大學ニ關シ文部大臣ニ提出スヘキ文書ハ地方長官
ヲ經由スヘシ

附 則

本令ハ大正八年四月一日ヨリ之ヲ施行ス

○

勅令第二百號(大正九年七月五日)

學位令

- 第一條 學位ハ博士トス
- 第二條 學位ハ大學ニ於テ文部大臣ノ認可ヲ經テ之ヲ授與ス
- 第三條 博士ノ種類ハ大學ニ於テ之ヲ定メ文部大臣ノ認可ヲ受クヘシ
- 第四條 學位ヲ授與セラルヘキ者ハ大學學部研究科ニ於テ二年以上研究ニ從事シ論文ヲ提出シテ學部教員會ノ審査ニ合格シタル者又ハ論文ヲ提出シテ學位ヲ請求シ學部教員會ニ於テ之ト同等以上ノ學力アリト認メタル者トス
- 第五條 學部教員會ハ前條ノ論文審査ニ付其ノ提出者ニ對シ試問ヲ行フコトヲ得
- 第六條 大學ニ於テ學位授與ノ認可ヲ申請スルトキハ論文及其ノ審

査ノ要旨ヲ添附スヘシ

- 第七條 學位ヲ授與セラレタル者ハ授與ノ日ヨリ六月内ニ其ノ提出ニ係ル論文ヲ印刷公表スヘシ但學位授與前既ニ印刷公表セラレタルモノナルトキ又ハ文部大臣ニ於テ其ノ印刷公表ヲ相當ナラスト認メタルモノナルトキハ此ノ限ニ在ラス
- 第八條 大學ハ論文ノ審査ニ付手数料ヲ徵收スルコトヲ得
- 第九條 學部教員會ニ於ケル論文審査ノ手續其ノ他學位ニ關スル規程ハ大學ニ於テ之ヲ定メ文部大臣ノ認可ヲ受クヘシ
- 第十條 學位ヲ有スル者其ノ榮譽ヲ汚辱スル行爲アルトキハ大學ニ於テ學位ニ關スル規程ニ依リ文部大臣ノ認可ヲ經テ學位ノ授與ヲ取消スコトヲ得

附 則

本令ハ公布ノ日ヨリ之ヲ施行ス

明治三十一年勅令第三百四十四號學位令及博士會規則ハ之ヲ廢止ス
 但シ舊令ニ依リ授與シタル學位ハ仍其效力ヲ有ス
 本令施行前論文ヲ提出シテ學位ヲ請求シタル者ニ對シテハ舊例ニ依
 リ學位ヲ授與ス
 舊令ニ依リ學位ヲ有スル者其ノ榮譽ヲ汚辱スル行爲アルトキハ文部
 大臣其ノ學位ヲ褫奪ス



東北帝國大學學位規程

第一條 本學ニ於テ授與スル學位ハ左ノ三種トス

- 理學博士
- 醫學博士
- 工學博士

第二條 本學大學院ニ於テ二年以上研究ニ從事シ學位ヲ請求セント

スル者ハ其ノ種類ヲ指定シ研究事項ニ付論文ヲ總長ニ提出スヘシ
 前項ニ該當セサル者ニシテ學位ヲ請求セントスル者ハ其ノ種類ヲ
 指定シ履歷書ヲ添ハ論文ヲ總長ニ提出スヘシ
 總長ハ受理シタル論文ヲ相當學部教授會ノ審査ニ付ス

第三條 前條第二項ニ依リ提出スル論文ハ自著一篇ニ限ル但シ參考
 トシテ他ノ論文ヲ附加スルコトヲ得
 審査ノ爲必要アルトキハ論文ノ副本譯文又ハ模型標本其ノ他ノ材
 料ヲ提出セシムルコトアルヘシ

學位請求ノ爲ニスル論文ハ之ヲ返付セス
 第四條 第二條第二項ニ依リ學位ヲ請求スル者ハ論文審査ノ手数料
 トシテ金百圓ヲ納付スヘシ但シ既納ノ手数料ハ本人ノ都合ニヨリ
 學位請求ヲ取消スコトアルモ之ヲ返付セス

第五條 學部教授會ハ審査ニ付セラレタル論文ニ就キ教授中ヨリニ

人以上ノ委員ヲ選定シテ之ヲ調査セシム學部教授會ニ於テ必要アリト認ムルトキハ當該學部教授以外ノ者ニ調査ノ一部ヲ委囑スルコトヲ得

第六條 調査委員ハ一年以内ニ教授會ニ其ノ調査ノ結果ヲ報告スヘシ但シ特別ノ事情アルトキハ教授會ノ議決ニ依リ調査期限ヲ延長スルコトヲ得

第七條 學位授與ノ議決ヲナスニハ當該學部教授ノ三分ノ二以上出席シ其ノ三分ノ二以上ノ賛成アルコトヲ要ス

第八條 學部教授會ニ於テ審査ヲ了リタルトキハ學部長ハ論文ニ其ノ審査要旨ヲ添へ總長ニ報告スヘシ但シ學位ヲ授與スヘカラスト議決シタルトキハ審査要旨ヲ添付スルコトヲ要セス

第九條 本學ニ於テ學位ヲ授與シタル者ニシテ其ノ榮譽ヲ汚辱スル行爲アリタルトキハ總長ハ當該學部教授會ノ議決及文部大臣ノ認

可ヲ經テ學位ノ授與ヲ取消シ學位記ヲ返付セシム

前項ノ議決ヲ爲スニハ當該學部教授ノ三分ノ二以上出席シ其ノ四分ノ三以上ノ同意アルコトヲ要ス

第十條 學位記ノ様式左ノ如シ

學位記

族籍

氏

名

右論文ヲ提出シテ學位ヲ請求シ本學某學部教授會ニ於テ學位ヲ授クヘキ學力アリト認メタリ仍テ大正九年勅令第二百號學位令ニ依リ文部大臣ノ認可ヲ經テ茲ニ何學博士ノ學位ヲ授ク

年月日

東北帝國大學

(理)(工)(醫)第

號

大學特別會計法 大正十年三月二十九日法律第十二號

○

第一條 帝國大學ハ各別ニ其ノ他ノ官立大學ハ之ヲ通シテ一ノ特別會計ヲ立テ資金ヲ所有シ政府ノ支出金、資金ヨリ生スル收入、授業料、寄附金其ノ他ノ收入ヲ以テ其ノ一切ノ歳出ニ充テシム

第二條 前條ノ政府ノ支出金ハ東京帝國大學ニ在リテハ毎年度二百九十五萬三千三百五圓、京都帝國大學ニ在リテハ毎年度百七十一萬五千四百二十八圓トシ其ノ他ノ帝國大學及官立大學ハ在リテハ毎年度豫算ノ定ムル所ニ依リ一般會計ヨリ之ヲ繰入ルヘシ
東京帝國大學ニ在リテハ前項ノ金額ノ外航空ニ關スル研究ノ費用ニ充ツル爲必要ナル金額ヲ毎年度豫算ノ定ムル所ニ依リ一般會計ヨリ繰入ルコトヲ得

第三條 各帝國大學及官立大學ノ資金ハ政府ヨリ交付シ又ハ他ヨリ

寄付シタル動産及不動産並歳入殘餘ヨリ成ル但シ官立大學ニ在リテハ第七條ノ施行豫算ノ歳入殘餘ニシテ資金ニ編入シタルモノハ官立大學毎ニ區分シ之ヲ整理スヘシ

第四條 大學ノ歳出ニ充ツル爲必要アルトキハ其ノ資金ヲ支消スルコトヲ得但シ用途指定ニ係ル資金ニ付テハ用途指定者ノ同意ヲ得ルコトヲ要ス

第五條 政府ハ毎年各帝國大學及官立大學ノ特別會計ノ歳入歳出豫算ヲ調製シ歳入歳出ノ總豫算ト共ニ之ヲ帝國議會ニ提出スヘシ

第六條 大學特別會計ノ豫算中ニハ豫備費ヲ設クヘシ但シ東北帝國大學、九州帝國大學、北海道帝國大學及官立大學ノ特別會計豫算ニ在リテハ此ノ限ニ在ラス

第七條 文部大臣ハ歳入歳出豫算決定ノ後豫備費ヲ除クノ外各大學毎ニ歳入歳出ノ施行豫算ヲ調製シ當該大學ノ總長又ハ學長ヲシテ

之ヲ施行セシムヘシ

文部大臣ハ勅令ノ定ムル所ニ依リ前項以外ノ者ヲシテ歳入歳出豫算ノ一部ヲ施行セシムルコトヲ得

第八條 大學ニ於テ外國ヨリ直接ニ圖書機械標本又ハ實驗用材料ノ買入ヲ爲ス場合ニハ前金拂ヲ爲スコトヲ得

第九條 寄附金ニシテ特ニ用途ヲ指定シタルモノハ其ノ條件ニ從ヒ之ヲ使用スヘシ

第十條 獎學ヲ目的トスル寄附金ハ之ヲ當該大學ニ交付シ總長又ハ學長ニ經理ヲ委任スルコトヲ得

第十一條 委任經理ニ係ル會計ノ検査ハ會計検査院法第十六條ノ規定ニ依ル

第十二條 官立大學ニ屬スル收入ヲ以テ其ノ歳出ヲ支辨シ別ニ政府支出金ヲ要セサルニ至リタルトキハ當該大學ノ爲ニ特別會計ヲ設

クルモノトス

第十三條 大學特別會計ノ收入支出ニ關スル規定ハ勅令ヲ以テ之ヲ定ム

第十四條 官立大學ノ創設費ハ第一條ノ規定ニ拘ラス一般會計ノ所屬トス

第十五條 官立大學特別會計ノ設置及官立大學ノ創設ニ付一般會計及學校及圖書館特別會計ニ關涉シ必要ナル規定ハ勅令ヲ以テ之ヲ定ム

附 則

本法ハ大正十年度ヨリ之ヲ施行ス

帝國大學特別會計法及大正七年法律第四號ハ之ヲ廢止ス但シ大正九年度分ニ付テハ仍其ノ效力ヲ有ス

他ノ法律ニ於テ帝國大學特別會計法トアルハ大學特別會計法トス

仙臺高等工業學校ノ設置ニ付東北帝國大學特別會計及學校及圖書館
特別會計ニ關涉シ必要ナル規定ハ勅令ヲ以テ之ヲ定ム

帝國大學及其學部

勅令第十三號(大正八年
二月六日)

帝國大學及其學部ハ左ノ如シ

東京帝國大學

- 法學部
- 醫學部
- 工學部
- 文學部
- 理學部
- 農學部

經濟學部

京都帝國大學

- 法學部
- 醫學部
- 工學部
- 文學部
- 理學部
- 經濟學部

東北帝國大學

- 理學部
- 醫學部
- 工學部

九州帝國大學

醫學部

工學部

農學部

北海道帝國大學

農學部

醫學部

附則

本令ハ大正八年四月一日ヨリ之ヲ施行ス

從前ノ法科大學、工科大學、文科大學、理科大學、農科大學ハ各本令ノ法學部、工學部、文學部、理學部、農學部トス九州帝國大學農學部及北海道帝國大學醫學部ノ各學科開設ノ期日ハ文部大臣之ヲ定ム

明治三十年勅令第二百八號、同年勅令第二百九號、明治四十年勅令第二百三十六號、明治四十三年勅令第四百四十八號及大正七年勅令第四十

三號ハ之ヲ廢止ス

(大正八年勅令第二百三十五號ヲ以テ東京帝國大學ニ工學部増設、同年勅令第二百五十五號ヲ以テ京都帝國大學ニ經濟學部増設)

東北帝國大學官制

勅令第四百四十七號 明治四十三年十二月二十一日

明治四十四年三月三十日勅令第四百四十二號同四十五年三月二十九日勅令第六十五號
同四十六年六月二十九日勅令第四百五十二號同四十七年三月二十八日勂令第六十八號
同四十八年七月十三日勅令第四百六十一號同四十九年八月二十六日勅令第六十八號
同五十年六月十三日勂令第四百六十九號
同五十二年六月二十二日勂令第四百七十九號
同五十四年九月二十六日勂令第四百八十五號
同五十六年九月二十六日勂令第四百八十六號
同五十八年九月二十六日勂令第四百八十六號
同六十年九月二十六日勂令第四百八十六號
同六十二年九月二十六日勂令第四百八十六號
同六十四年九月二十六日勂令第四百八十六號
同六十六年九月二十六日勂令第四百八十六號
同六十八年九月二十六日勂令第四百八十六號
同七十年九月二十六日勂令第四百八十六號
同七十二年九月二十六日勂令第四百八十六號
同七十四年九月二十六日勂令第四百八十六號
同七十六年九月二十六日勂令第四百八十六號
同七十八年九月二十六日勂令第四百八十六號
同八十年九月二十六日勂令第四百八十六號
同八十二年九月二十六日勂令第四百八十六號
同八十四年九月二十六日勂令第四百八十六號
同八十六年九月二十六日勂令第四百八十六號
同八十八年九月二十六日勂令第四百八十六號
同九十年九月二十六日勂令第四百八十六號
同九十二年九月二十六日勂令第四百八十六號
同九十四年九月二十六日勂令第四百八十六號
同九十六年九月二十六日勂令第四百八十六號
同九十八年九月二十六日勂令第四百八十六號
同九十九年九月二十六日勂令第四百八十六號

第一條 東北帝國大學ニ左ノ職員ヲ置ク

總長

教授

助教授

事務官

學生監

助手

書記

司書

第二條 總長ハ一人勅任トス文部大臣ノ監督ヲ承ケ東北帝國大學一般ノ事ヲ掌リ所屬職員ヲ統督ス

總長ハ高等官ノ進退ニ關シテハ文部大臣ヘ具狀シ判任官ニ關シテハ之ヲ專行ス

第二條ノ二 教授ハ專任五十七人奏任又ハ勅任トス各學部ニ分屬シテ其ノ講座ヲ擔任シ學生ヲ教授シ其ノ研究ヲ指導ス

教授ニシテ學部長又ハ醫學部附屬醫院長ニ補セラレタル者ニハ講座ヲ擔任セシメサルコトヲ得

第二條ノ三 助教授ハ專任四十五人奏任トス各學部ニ分屬シ教授ヲ

助ケテ授業及實驗ニ從事ス

講座ヲ擔任スル助教授ハ前項ノ定員外トス但シ講座ヲ分擔スル者ハ此ノ限ニ在ラス

第三條 事務官ハ專任二人奏任トス總長ノ命ヲ承ケ庶務會計ヲ掌理ス

第四條 學生監ハ專任一人奏任トス

學生監ハ總長ノ命ヲ承ケ學生ノ取締ニ關スル事ヲ掌ル

第四條ノ二 助手ハ專任百二人判任トス各學部ニ分屬シ教授又ハ助教授ノ指揮ヲ承ケテ學術ニ關スル職務ニ服ス

第五條 書記ハ專任二十二人判任トス上官ノ命ヲ承ケ庶務會計ニ從事ス

第五條ノ二 司書ハ專任二人判任トス上官ノ命ヲ承ケ附屬圖書館ニ

於ケル圖書記録ノ整理保存及閱覽ニ關スル事務ニ從事ス

第六條 各學部ニ學部長一人ヲ置キ其ノ學部ニ屬スル教授ノ中ヨリ
文部大臣之ヲ補ス

學部長ハ總長ノ監督ノ下ニ於テ其ノ學部ノ事ヲ掌ル

第七條 醫學部ニ附屬醫院ヲ置ク

醫院ニ醫院長ヲ置キ醫學部ニ屬スル教授ノ中ヨリ文部大臣之ヲ補
ス

醫院長ハ總長ノ監督ノ下ニ於テ醫院ノ事務ヲ掌理ス

第八條 醫院ニ藥局長ヲ置ク專任一人奏任トス

藥局長ハ醫院藥局ノ事務ヲ掌理ス

第九條 醫院ニ藥劑手ヲ置ク專任五人判任トス

藥劑手ハ藥局長ノ指揮ヲ承ケテ醫院藥局ニ關スル職務ニ服ス

第十條 醫院ニ看護婦長ヲ置ク專任三人判任トス

看護婦長ハ上官ノ命ヲ承ケテ醫院ニ於ケル看護ニ關スル職務ニ服
ス

第十條ノ二 東北帝國大學ニ附屬鐵鋼研究所ヲ置ク

鐵鋼研究所ニ鐵鋼研究所長ヲ置キ理學部ニ屬スル教授ノ中ヨリ文
部大臣之ヲ補ス

鐵鋼研究所長ハ總長ノ監督ノ下ニ於テ鐵鋼研究所ノ事務ヲ掌理ス

第十一條 東北帝國大學ニ附屬圖書館ヲ置ク

圖書館ニ圖書館長ヲ置キ教授又ハ助教ノ中ヨリ文部大臣之ヲ補
ス

圖書館長ハ總長ノ監督ノ下ニ於テ圖書館ノ事務ヲ掌理ス

○

文部部内臨時職員設置制 大正九年八月二十五日
勅令第二百九十三號

第一條 高等諸學校ノ創設及擴張ニ關スル事務ニ從事セシムル爲メ

文部省ニ左ノ職員ヲ増置ス

文部事務官 專任二人 奏任

技師 專任十人 内一人ヲ勅任トナスコトヲ得

屬 專任二十人

技手 專任二十人

第二條 臨時建築ノ事務ニ從事セシムル爲文部省及帝國大學ヲ通シテ左ノ職員ヲ増置ス

技師 專任二十三人

技手 專任四十四人

前項職員ノ俸給ハ臨時建築費ヨリ之ヲ支辨ス

附則

本令ハ公布ノ日ヨリ之ヲ施行ス

左ノ勅令ハ之ヲ廢止ス

明治四十年勅令第二百十五號

大正八年勅令第三百二十三號

本令施行ノ際現ニ文部省事務官ノ職ニ在ル者ハ別ニ辭令書ヲ用キス同官等俸給ヲ以テ文部事務官ニ任セラレタルモノトス

○ 分科大學學科設置並開始

文部省令第三十五號 明治四十三年十二月二十三日

東北帝國大學理科大學ハ明治四十四年一月一日ヨリ開設ス

文部省令第十二號 明治四十四年三月十八日

東北帝國大學理科大學ニ數學科、物理學科、化學科及地質學科ヲ置ク各學科ハ本年九月十一日ヨリ授業ヲ開始ス但シ地質學科ニ關シテハ別ニ之ヲ定ム

文部省令第十號 明治四十五年四月十二日

東北帝國大學理科大學地質學科ハ本年九月十一日ヨリ授業ヲ開始ス
文部省令第十號 大正四年七月十四日

東北帝國大學醫科大學ハ大正四年七月十四日ヨリ開設シ之ニ醫學科ヲ置ク
文部省令第十一號 大正四年七月十四日

東北帝國大學醫科大學醫學科ノ授業ハ本年九月十一日ヨリ之ヲ開始ス
文部省令第十號 大正六年九月十二日

東北帝國大學理科大學ニ應用化學科ヲ置キ大正六年九月ヨリ授業ヲ開始ス
文部省令第二十三號 大正八年六月十九日

東北帝國大學工學部ニ機械工學科電氣工科及化學工學科ヲ置ク
機械工學科及電氣工學科ハ本年九月十一日ヨリ授業ヲ開始ス

東北帝國大學理學部應用化學科ハ之ヲ東北帝國大學工學部化學工學科トス

○ 東北帝國大學各學部講座

勅令第十六號 大正八年二月六日 大正八年五月勅令第二百三十六號
同九年九月勅令第三百九十五號
十年三月勅令第五十二號ヲ以テ改正
東北帝國大學各學部ニ於ケル講座ノ種類及其數左ノ如シ

理學部	四講座
數學	四講座
物理學	一講座
地球物理學	四講座
化學	三講座
地質學	一講座
應用力學	

鐵鋼學

二講座

醫學部

解剖學

三講座

病理學、病理解剖學

二講座

藥物學

一講座

生理學

二講座

醫化學

一講座

細菌學

一講座

衛生學

一講座

內科學

三講座

外科學

三講座

產科學、婦人科學

一講座

精神病學

一講座

法醫學

一講座

小兒科學

一講座

眼科學

一講座

皮膚病學、微毒學

一講座

耳鼻咽喉科學

一講座

工學部

機械工學

五講座

電氣工學

四講座

化學工學

四講座

內力及彈性學

一講座

內燃機關學

一講座

附則

本令ハ大正八年四月一日ヨリ之ヲ施行ス

明治四十四年勅令第四十七號及大正四年勅令第百十五號ハ之ヲ廢止
ス

○職員 (同職中ノ氏名ハ就職ノ順ニ掲ク)

東北帝國大學職員

理學博士理學士 小川 正孝 愛媛

總長

評議員

教授 醫學博士醫學士 熊谷 岱藏 長野

教授 理學博士理學士 本多 光太郎 愛知

醫學部長 醫學博士醫學士 遠山 郁三 岐阜

工學部長教授 工學博士工學士 宮城 音五郎 埼玉

教授 工學士 平山 毅 長野

理學部長 理學博士理學士 林 鶴一 徳島

教授 理學博士理學士 矢部 長克 東京

教授 醫學博士醫學士 藤田 敏彦 鳥取

教授 工學博士工學士 井上 仁吉 東京

事務官

新妻嘉一千葉
法學士 菊澤季磨兵庫

學生監事務取扱

(醫學部勤務)

教授 醫學博士醫學士 西成甫靜岡

(理學部勤務)

教授 理學博士理學士 石原純東京

(工學部勤務)

教授 工學博士工學士 八木秀次京都

技師

中島泉次郎東京

醫學

囑託 醫學士 安田恒藏宮城

(醫學部勤務)

囑託 醫學士 大久保九平德島

庶務課

事務官 法學士 菊澤季磨兵庫

書記

(兼務)

會計課

事務官 新妻嘉一千葉

課長
書記

武內茂太郎宮城

原敏朗京都

伊藤哲郎宮城

角田諒造秋田

營繕課

課長

技師 中島泉次郎 東京

技手

泉山源次郎 岩手
庄子榮三郎 宮城
角田球太郎 宮城
宮澤誠 宮城

書記

附屬圖書館

教授 理學博士 理學士 林鶴一 德島

岡村潤治 巖手
出井鎌吉 愛知
後藤彌兵衛 宮城

館長 司書

田中敬兵 庫

書記

逸見壽宮 城

附屬圖書館醫科分館

主任 教授 醫學博士 醫學士 青木薰 東京

司書 吉岡孝治郎 宮城

附屬鐵鋼研究所

所長 教授 理學博士 理學士 本多光太郎 愛知

兼勤 助教 理學博士 理學士 曾禰武東 東京

兼勤 助教 理學博士 理學士 村上武次郎 京都

兼勤 助教 理學博士 理學士 石原寅次郎 岡山

兼勤 助教 理學士 山田光雄 北海道

兼勤 助教 理學士 酒井佐明 東京

兼勤 助教授 理學士 石原富松 宮城

講師 東京帝國大學教授 工學博士 工學士 俵國一 島根

物理學教室

- 物理學第二講座擔任
- 物理學第一講座擔任
- 鐵鋼學第一講座擔任
- 應用力學講座擔任
- 物理學第四講座擔任
- 氣象學氣象臺技師)
- 物理學第三講座擔任
- 物理學
- 應用力學

講	講	講	助	助	助	助	助	助	助	教	教	教	教	教	教	教	講
師	師	師	授	授	授	授	授	授	授	授	授	授	授	授	授	授	師
理	理	理	理	理	理	理	理	理	理	理	理	理	理	理	理	理	理
學	學	學	學	學	學	學	學	學	學	學	學	學	學	學	學	學	學
士	士	士	士	士	士	士	士	士	士	士	士	士	士	士	士	士	士
佐	三	郡	酒	田	大	小	岡	石	愛	本	日	日	日	日	日	日	日
藤	枝	山	井	中	久	林	田	原	知	多	下	下	下	下	下	下	下
充	彥	山	佐	壽	保	巖	武	純	敬	光	部	部	部	部	部	部	部
德	雄	信	明	一	準	東	松	東	一	太	四	四	四	四	四	四	四
島	山	宮	東	福	三	京	千	京	東	郎	郎	郎	郎	郎	郎	郎	郎
	梨	城	京	岡	德	京	葉	京	京	太	太	太	太	太	太	太	太
					島					郎	郎	郎	郎	郎	郎	郎	郎
										宮	宮	宮	宮	宮	宮	宮	宮
										東	東	東	東	東	東	東	東
										京	京	京	京	京	京	京	京
										城	城	城	城	城	城	城	城

七〇

觀象取扱仙臺高等工業學校教授

講	講	助	助	助	助	助	助	助
師	師	手	手	手	手	手	手	手
理	理							
學	學							
士	士							
小	內	鹽	菊	菅	伊	伊	久	久
山	田	釜	田	場	藤	藤	世	世
民	泰	伊	善	真	清	清	新	新
造	郎	兵	三	宮	記	記	之	之
兵	茨	衛	宮	宮	宮	宮	助	助
庫	城	宮	城	城	城	城	宮	宮
		城	城	城	城	城	城	城

化學教室

化	化	化	化	化	化	化	化	化
學	學	學	學	學	學	學	學	學
第	第	第	第	第	第	第	第	第
一	二	三	四	三	二	一	三	四
講	講	講	講	講	講	講	講	講
座	座	座	座	座	座	座	座	座
擔	擔	擔	擔	擔	擔	擔	擔	擔
任	任	任	任	任	任	任	任	任
分	分	分	分	分	分	分	分	分
擔	擔	擔	擔	擔	擔	擔	擔	擔
任	任	任	任	任	任	任	任	任
助	助	助	助	助	助	助	助	助
手	手	手	手	手	手	手	手	手
久	伊	萱	菊	梶	鹽	內	小	小
世	藤	場	田	引	釜	田	川	川
新	清	真	善	純	伊	泰	正	正
之	記	宮	三	二	兵	郎	孝	孝
助	宮	宮	宮	郎	衛	茨	愛	愛
宮	城	城	城	青	宮	城	媛	媛
城	城	城	城	森	城	城		

七一

化學(外國留學中) 助教 理學博士 野村 博愛 知
 化學(外國留學中) 講師 理學士 久保田 勉之助 千葉
 化學 講師 理學士 箕作 新六 東京
 化學 講師 理學士 山田 延男 岐阜
 化學 講師 理學士 永海 佐一郎 鳥根
 化學 講師 理學士 黑澤 惇造 宮城
 化學(東京帝國大學教授) 講師 理學博士 片山 正夫 岡山
 化學 講師 理學士 青山 新一 岐阜
 化學 講師 理學士 杉野 目晴真 宮城
 化學 講師 理學士 鮫島 實三郎 大阪
 生物化學(醫學部教授) 授業擔任 醫學博士 井上 嘉都治 京都
 藥物學(醫學部教授) 醫學博士 八木 精一 巖手
 助手 醫學博士 高瀬 豐吉 青森

地質學古生物學教室

地質學第一講座擔任 教授 理學博士 矢部長 克 東京
 (外國留學中) 助教 理學博士 松本 彦七郎 宮城
 地質學 助教 理學士 早坂 一郎 宮城
 生物學(第二高等學校教授) 講師 理學士 安田 篤 東京
 地質學 講師 理學士 青木 廉二郎 岐阜
 生物學 講師 理學士 野村 七錄 青森
 地質學 講師 理學士 長尾 巧 福岡

地質學實驗(仙臺高等工業學校教授)

講師 工學士 鶴見 一之新 湯

助手 海老名 明四 愛知

助手 曾根 廣宮 城

副手 理學士 半澤 正四郎 宮城

岩石礦物礦床學教室

地質學第二講座擔任

教授 理學博士 神津 俣祐長 野

地質學第三講座擔任

助教授 理學士 石原 富松宮 城

化學岩石學實驗

助教授 理學士 高橋 純一 岩手

應用地質學

講師 理學士 渡邊 萬次郎 福島

地質學第三講座職務分擔

講師 理學士 加藤 謙次郎 岩手

物理岩石學

講師 理學士 吉井 正敏 熊本

礦物學通論實驗

助 手 理學士 鈴木 正利 茨城

副 手 立花 幸吉 宮城

動物學

教授 フロクトル、オフ畑井新喜司 東京

助 手 有明 文吉 秋田

科學概論、獨逸語

助教授 文學士 高橋 里美 山形

獨逸語(第二高等學校教授)

講 師 文學士 登張 信一郎 廣島

佛蘭西語

講 師 クロード・ジャック 佛蘭西

助教授 理學博士 理學士 曾 禰 武 東京

助教授 理學博士 理學士 村上 武次郎 京都

助教授 理學博士 理學士 石原 寅次郎 岡山

助教授 理學士 山田 光雄 北海道

講 師 理學士 今野 清兵衛 宮城

講 師 理學士 濱住 松二郎 德島

講師	理學士	遠藤	彦造	東京
助手		永澤	清崎	玉
助手		齋藤	真宮	城
助手		亘理	直毅	兵庫
助手		板垣	彰宮	城
助手		高橋	豐宮	城
助手		梅森	正之助	宮城
助手	理學士	田丸	莞爾	東京
助手		湯原	精一	宮城
助手		新井	時寬	東京

臨時理化學研究所
第一部

研究主任

教授 工學博士 井上仁吉 京都

醫學部職員

學部長

教授 醫學博士 遠山郁三 岐阜

解剖學教室

解剖學第一講座擔任

教授 醫學博士 布施現之助 北海道

解剖學第二講座擔任

教授 醫學博士 西成甫 靜岡

(外國留學中)

教授 醫學博士 長谷部言人 東京

助教授 醫學博士 敷波重治郎 石川

講師 醫學士 山本三樹 石川

助手 醫學士 兒玉作左衛門 北海道

病理學病理解剖學第一講座擔任
病理學病理解剖學第二講座擔任

教授 醫學博士 木村男也 山口

(外國留學中)

藥物學教室

藥物學講座擔任

- 助教授 醫學博士 鈴木立男 秋田
- 助教授 醫學博士 那須省三郎 和歌山
- 助 手 仙臺醫學專門學校醫學士 鶴 飼 哲 東京
- 助 手 醫學士 新井寬治 栃木
- 助 手 醫學士 立澤喜代治 東京
- 助 手 醫學士 中瀬隆造 大阪
- 教 授 醫學博士 八木精一 巖手
- 助 手 醫學士 村島泰一 福島
- 助 手 醫學士 中村正和 三重
- 副 手 仙臺醫學專門學校醫學士 渡邊正雄 新潟
- 教 授 醫學博士 佐武安太郎 和歌山

生理學教室

生理學第一講座擔任

生理學第二講座擔任

- 教 授 醫學博士 藤田敏彦 鳥取
- 講 師 醫學士 森田幸門 奈良
- 助 手 京都府立醫學專門學校醫學士 藤井猪十郎 福井
- 助 手 新潟醫學專門學校醫學士 岩城清士 山形
- 助 手 醫學士 小玉作治 秋田
- 助 手 醫學士 柏原環 東京
- 副 手 千葉醫學專門學校醫學士 平山宗造 東京
- 教 授 醫學博士 井上嘉都治 京都
- 助教授 醫學士 後藤基幸 北海道
- 講 師 醫學士 森元良雄 廣島
- 助 手 東北帝國大學醫學專門部醫學士 高田 蒔 新潟
- 助 手 府立大阪醫科大學醫學士 布施信良 長野

醫化學教室

醫化學講座擔任

細菌學教室

細菌學講座擔任

助 手 醫學士 及 川 周宮城
 副 手 東北帝國大學醫學專門部醫學士 鈴 木 靖巖 手
 教 授 醫學博士 青 木 薰 東京
 助 教 授 醫學士 近 藤 正 二 新潟
 助 手 醫學士 酒 井 菊 雄 福島
 助 手 醫學士 橋 本 欽 治 神奈川
 助 手 醫學士 小 笠 原 彬 宮 城

衛生學講座擔任

衛生學教室

教 授 醫學士 小 酒 井 光 次 愛 知
 助 手 醫學士 二 階 堂 一 種 宮 城
 教 授 醫學博士 加 藤 豐 治 郎 三 重

內科學教室

內科學第二講座擔任

內科學第三講座擔任
內科學第一講座擔任

教 授 醫學博士 山 川 章 太 郎 香 川
 教 授 醫學博士 熊 谷 岱 藏 長 野
 助 教 授 醫學博士 大 里 俊 吾 福 岡
 講 師 醫學士 大 久 保 九 平 德 島
 講 師 醫學士 山 北 又 十 郎 三 重
 助 手 醫學士 中 澤 房 吉 北 海 道
 助 手 醫學士 天 木 順 吉 愛 知
 助 手 醫學士 三 友 義 雄 埼 玉
 助 手 醫學士 嵩 敏 和 歌 山
 助 手 醫學士 伊 藤 祐 一 宮 城
 助 手 醫學士 龜 井 文 吉 和 歌 山
 助 手 醫學士 佐 藤 基 宮 城
 助 手 醫學士 木 嶋 嘉 一 郎 東 京

外科學教室
 第二講座 擔任
 第一講座 擔任
 第三講座 擔任
 外科學 第一
 外科學 第二
 外科學 第三

助手 醫學士 渡邊孝喜 福島
 助手 醫學士 瀨之口 涉 鹿兒島
 助手 醫學士 依光 馨 高知
 助手 醫學士 小川 巖 愛知
 副手 醫學士 小原敏雄 京都
 副手 醫學士 內藤勝德 鳥
 副手 醫學士 池上芳次郎 長野
 副手 醫學士 本間勝兒 宮城
 副手 醫學士 桂重鴻 新潟
 副手 醫學士 升水好文 神奈川
 副手 醫學士 難波睦岡 山
 副手 醫學士 木村直輔 宮城
 副手 醫學士 五十嵐孝吉 秋田

副手 醫學士 柏原正巳 高知
 副手 醫學士 加藤岩根 栃木
 副手 醫學士 後藤久右衛門 山形
 副手 醫學士 竹股信太郎 山形
 副手 醫學士 井毅 巖手
 教授 醫學博士 杉村七太郎 靜岡
 教授 醫學博士 關口蕃樹 東京
 助教授 醫學博士 大原八郎 福島
 助手 醫學士 稻葉龍三郎 新潟
 助手 醫學士 高畑惠岡 山
 助手 醫學士 黑川鷹揚 佐賀
 助手 醫學士 渡邊剛 東京

產科學婦人科學教室

產科學婦人科學講座擔任

助手 醫學士 三神正藏 巖手
 副手 醫學士 小池正朝 東京
 副手 醫學士 高藤光太郎 愛知

教授 醫學博士 明城彌三 吉兵庫

講師 醫學士 久家一馬 福島

助手 醫學士 齋藤豐治 宮城

助手 醫學士 梅田真一 岐阜

副手 醫學士 住友勝一 德島

精神病學教室

精神病學講座擔任

教授 醫學博士 丸井清泰 兵庫

助手 醫學士 新井昌平 埼玉

法醫學教室

(外國留學中)

法醫學講座擔任

助手 醫學士 鈴木雄平 新潟

教授 醫學博士 石川哲郎 巖手

教授 醫學士 山上熊郎 三重

助手 醫學士 塚崎 伶愛 愛知

小兒科學教室

小兒科學講座擔任

教授 醫學博士 佐藤 彰 東京

助手 醫學士 伊藤鐵治郎 愛知

助手 醫學士 吉田 秀青 森

助手 醫學士 高橋 寬靜 岡

副手 醫學士 屋代秀夫 群馬

副手 醫學士 吉松駿一 東京

眼科學教室

限科學講座擔任

(外國留學中)

皮膚病學微毒學教室

皮膚病學微毒學講座擔任

耳鼻咽喉科學教室

耳鼻咽喉科學講座擔任

講師

醫事法制(仙臺地方裁判所判事)

事務室

事務官

教授 醫學博士 小柳美三 東京

助教授 醫學士 小玉龍藏 愛媛

教授 醫學博士 遠山郁三 岐阜

助手 醫學士 富田慶平 埼玉

副手 東北帝國大學醫學專門部醫學士 竹谷實琦 埼玉

教授 醫學博士 和田德次郎 東京

助手 醫學士 小川茂敏 千葉

法學士 黑瀬善治 石川

法學士 菊澤季磨 兵庫

書記 澁谷正孝 京都

書記 二階堂安宮 城

庶務係

會計係

附屬醫院

教授 醫學博士 態谷岱藏 長野

藥學士 奧野政藏 大阪

永澤英四郎 宮城

齋藤秀藏 宮城

高橋宗德 宮城

宮澤太助 宮城

河田俊次郎 宮城

東北帝國大學醫學專門部藥學士

法學士 菊澤季磨 兵庫

醫院長

藥局長

藥劑手

藥劑手

藥劑手

藥劑手

藥劑手

事務室

事務官

庶務部
會計部(兼勤)
會計部
會計部
看護婦長
看護婦長

臨床検査課

主任
顧問
顧問
顧問
顧問

助教授 醫學博士 大里俊吾 福岡
教授 醫學博士 井上嘉都治 京都
教授 醫學博士 青木 薰 東京
教授 醫學博士 山川章太郎 香川
教授 醫學博士 木村男也 山口
教授 醫學博士 加藤豊治郎 三重

書記 千石元三郎 宮城
書記 原敏朗 京都
書記 真山儀兵衛 宮城
書記 伊東英之助 宮城
笠原たけ宮 城
山田タフ新 湯

工學部職員

學部長

教授 工學博士 井上仁吉 東京

機械工學科

機械工學第一講座擔任
機械工學第二講座兼擔任

教授 工學博士 宮城音五郎 埼玉
教授 理學博士 愛知敬一 東京

(外國出張中)

(兼)教授 工學士 砂谷智導 富山

內力及彈性學講座擔任

教授 工學士 田中壽一 福岡

力學數學

(兼)助教授 工學士 小門專治 滋賀

(外國留學中)

助教授 工學士 杉原哲二 京都

熱機關第二部、第三部、第四部
機械工學計畫及製圖第二部、機械工學實驗第二部
熱機關第一部、機械工學計畫及製圖第二部
機械工學實驗第一部

講師 工學士 拔山四郎 東京
講師 工學士 阿部久三郎 福島
講師 工學士 小林定馬 東京

汽車(鐵道局技師)

講師 工學士 小林定馬 東京

船用機械

講師 工學士 大塚 巖 東京
 助手 山田 金作 埼玉
 助手 中村 良太郎 新潟
 助手 赤穂 茂治 秋田
 助手 出射 榮岡 山
 助手 近江 廣治 宮城
 助手 田村 長男 長野

電氣工學科

電氣工學第一講座擔任
 電氣工學第二講座擔任
 數學第一部(外國出張中)
 電氣工學第三講座擔任
 力學、數學

教授 工學士 平山 毅 長野
 教授 工學士 八木 秀次 京都
 (兼)教授 理學士 愛知 敬一 東京
 教授 工學士 拔山 平一 東京
 (兼)助教授 理學士 田中 壽一 福岡

電氣磁氣測定法、電氣機械試驗法、電氣工學概論
 電氣工學實驗第一部、第二部、第三部

電氣工學實驗第一部

電氣通信(遞信局技師)

電氣機械設計法
電氣工學計畫及製圖第二部

助教授 工學士 千葉茂太郎 秋田
 講師 理學士 伊藤 貞治 宮城
 講師 工學士 菅谷 繁 富山
 講師 工學士 馬場 彖夫 香川
 助手 庄司 養二 宮城
 助手 倉科 丈夫 長野
 助手 小關 昌三 山形
 助手 桑島 利太 香川
 助手 坂詰 健吉 新潟

化學工學科

化學工學第一講座擔任

應用力學概論(外國出張中)

化學工學第三講座擔任

教授 工學博士 井上 仁吉 東京
 (兼)教授 理學博士 愛知 敬一 東京
 教授 工學士 伏屋 義一郎 岐阜

(外國留學中)

助教授 工學士 原 龍三郎 石川

(外國留學中)

助教授 工學士 西澤 恭助 東京

應用礦物學、同實驗

講師 理學士 岩崎 重三 熊本

製紙工業、油脂工業、樹脂、塗料等

講師 工學博士 佐藤 定吉 德島

(外國留學中)

講師 工學士 木村 忠雄 長野

數學第二部

(兼講) 師 理學博士 三枝 彦雄 山梨

製造化學實驗

講師 工學士 鈴木 林之助 宮城

製造化學實驗

講師 工學士 椎名 七郎 茨城

機械工學概論(仙臺高等工業學校教授)授業擔任 工學士 瀨戶 慶之進 宮城

助手 林 賴治 岡山

助手 熊澤 雅雄 東京

助手 阿部 太郎 福島

助手 三浦 彦次郎 秋田

事務室

助手 工學士 菊地 三郎 鹿兒島

庶務係

(兼)書記 飯村 彦三郎 茨城

庶務係

書記 丹 正雄 宮城

會計係

書記 石田 初宮 城

○東北帝國大學理學部規程

第一章 學 曆

第一條 學年ハ毎年四月一日ニ始マリ翌年三月三十一日ニ終ル

第二條 學年ヲ分チテ左ノ三學期トス

第一學期 四月一日ヨリ八月三十一日迄

第二學期 九月一日ヨリ十二月三十一日迄

第三學期 一月一日ヨリ三月三十一日迄

第三條 休業日ヲ左ノ如ク定ム

春期休業 四月一日ヨリ同八日迄

夏期休業 七月十一日ヨリ九月十日迄

冬期休業 十二月二十五日ヨリ一月七日迄

日 曜 日

東北帝國大學創立記念日 六月二十二日

秋季皇靈祭 秋分日

神 嘗 祭 十月十七日

天長節祝日 十月三十一日

新 嘗 祭 十一月二十三日

紀 元 節 二月十一日

春季皇靈祭 春分日

第二章 學修科目

第四條 本學部ニ於テ授業スル學科目ヲ分チテ左ノ三種トス

主要科目

普通科目

特殊科目

第五條 主要科目ハ學士試験ヲ受ケントスル者ニ必要ナル程度ニ準シテ之ヲ授ク其ノ種類左ノ如シ

解析初步
複素變數函數論
實變數函數論
微分方程式論
解析幾何學
綜合幾何學
數論及代數學
實用數學
應用函數論
力學原論
流體及彈性體力學、音響學
熱力學、氣體論
電磁場論

輻射波論
光學器械論、分光學
電子論
宇宙物理學
理論物理學研究
物理學研究實驗
分析化學
無機化學
有機化學
理論化學
製造化學
化學研究實驗
地質學通論

- 層位學
- 地球發達史
- 東亞地質論
- 古生物學
- 岩石學通論
- 物理岩石學
- 化學岩石學
- 火山學
- 礦物學通論
- 結晶學
- 鑛床學
- 應用地質學
- 地質古生物學研究

岩石鑛物鑛床學研究

第六條 普通科目ハ主要科目學修ノ豫備トシテ之ヲ授ク其ノ種類左ノ如シ

- 數學普通講義及演習
- 計算法
- 力學普通講義及演習
- 物理學普通講義
- 物理學普通實驗 第一
- 物理學普通實驗 第二
- 天文學普通講義
- 化學普通講義
- 化學普通實驗 第一
- 化學普通實驗 第二

化學機械學

岩石鑛物學普通講義及實驗

地質古生物學普通講義及實驗

生物學普通講義及實驗

第七條 特殊科目ハ主要及普通科目學修ノ參考トシテ之ヲ授ク其ノ種類ハ隨時之ヲ定ム

第八條 每學期ノ始メニ於テ其ノ學期ニ授業スヘキ科目ノ授業時間並ニ其ノ授業擔任者ヲ揭示ス

第九條 本學部ノ學生ハ各自學修スヘキ科目ヲ自由ニ選擇スルコトヲ得但シ選擇セル科目ニ就テハ其ノ授業ノ開始ニ際シ之ヲ其ノ擔任者ニ申出ツヘシ

第十條 科目ノ種類ニ依リ一定ノ定員以內ニ限リ學修スルコトヲ許可ス該科目ノ學修ヲ望ム者此ノ定員ヲ超過スルトキハ授業擔任者

ニ於テ適當ト認ムル方法ニヨリ定員以內ノ人數ヲ選抜ス

第十一條 講義實驗又ハ演習ヲ修了セリト認ムル科目ニ對シテハ其ノ授業ノ終止ニ際シ之ヲ學修シタルコトヲ擔任者ニ於テ證明ス

第十二條 他ノ學部ノ學生ハ隨意ニ本學部ノ科目ヲ學修スルコトヲ得但シ此場合ニ於テハ凡テ本章ノ規定ヲ準用ス

第三章 學士試驗及稱號

第十三條 學士ノ資格ヲ得ントスル者ノ爲メニ本學部ニ於テ一定ノ學士試驗ヲ行フ

第十四條 本學部ニ於テ授業スル主要科目ニ關シテハ其ノ授業ノ終止ニ際シ又ハ其ノ他ノ適當ナル時期ニ於テ該科目ノ試驗ヲ行ヒ之ヲ學士試驗ニ充ツ

第十五條 前條ノ學士試驗ヲ受クルヲ得ル者ハ本學部ノ學生ニシテ且該科目學修ノ證明ヲ有スル者ニ限ル但事情ニヨリ該科目學修ノ

證明ヲ有セサル者ニ對シテモ之ヲ許可スルコトアルヘシ

第十六條 主要科目ノ種類ニ依リテハ特ニ試験ヲ行ハスシテ他ノ適當ナル方法ニヨリ學力ノ認定ヲナスコトアルヘシ

第十七條 學生ノ志望ニヨリ特ニ研究論文ヲ提出シテ學士試験ニ代フルコトヲ得

第十八條 三年以上本學部ニ在學シ四科目以上ノ主要科目ヲ學修シテ其ノ學士試験ニ合格シタル者又ハ第十六條及第十七條ノ方法ニヨリ之ト同等以上ノ學力アリト認めラレタル者ニハ所定ノ證書ヲ授與ス

第十九條 前條ノ證書ヲ有スルモノハ理學士ト稱スル事ヲ得

第四章 入學資格及試験

第二十條 左ニ記載スル者ハ其ノ順位ニ依リ本學部ニ入學スルコトヲ得但シ入學志望者ノ數本學部ノ收容豫定數ヲ超過スルトキハ選

拔試験ヲ施行ス

- 一、高等學校高等科理科ヲ卒業シタル者
- 二、高等學校高等科文科ヲ卒業シタル者
- 三、高等學校高等科理科ニ準スル大學豫科又ハ學習院高等學科第二部ヲ卒業シタル者

舊高等學校令ニ依ル大學豫科第二部卒業者ハ高等學校高等科理科卒業者ニ準シテ入學ヲ許ス

第二十一條 左ニ記載スル者ハ前條ノ入學志望者ヲ收容シ尙收容豫定數ニ充タサル場合ニ限り入學スルコトヲ得

- 一、高等師範學校理科(本科)元高等師範學校本科數物化學部、博物學部、數學專修科及物理學、化學專修科、東京、大阪、熊本、名古屋、元仙臺、米澤、桐生ノ各高等工業學校、東北帝國大學工學專門部、京都高等工藝學校、秋田、鑛山專門學校、旅順工科學堂、元桐生高等染織學校、東京帝

國大學農學部農學實科及林學實科、元東京帝國大學農科大學農學實科及林學實科、北海道帝國大學農學部農學實科、林學實科、土木專門部及水產專門部、元東北帝國大學農科大學農學實科、林學實科、土木學科及水產學科、私立明治專門學校、私立早稻田大學理工科、盛岡、鹿兒島ノ各高等農林學校、上田蠶絲專門學校、東京高等蠶絲學校、京都高等蠶業學校、千葉、元仙臺、金澤、長崎ノ各醫學專門學校、藥學科、元東北帝國大學醫學專門部藥學科、富山藥學專門學校、元富山縣立富山藥學專門學校、私立九州藥學專門學校、工業教員養成所、元第一、元第二、元第三ノ各臨時教員養成所ノ卒業生ニシテ本學部ノ授業ヲ受クルニ堪フル者

二、中等教員免許狀所有者ニシテ本學部ニ於テ考査ノ上語學試驗ニ合格シタル者

三、本學部ニ於テ適當ト認ムル學力アル者ニシテ本學部ニ於テ便

宜施行スル入學試驗ニ合格シタル者

前項各號ノ志望者ノ數本學部ノ收容豫定數ヲ超過スルトキハ選拔試驗ヲ施行ス

第二十二條 第二十條ニ依ル入學志望者ハ履歷書及戶籍謄本ヲ添へ三月十五日限り願書ヲ差出スヘシ但四月三十日迄願書ヲ受理スルコトアルヘシ

第二十三條 第二十一條ニ依ル入學志望者ヲ募集スル場合ニハ毎年二月上旬之ヲ官報ニ公告ス

第二十四條 學士ノ資格ヲ有スル者ハ本學部ニ入學スルコトヲ得

第二十五條 他ノ帝國大學理學部在學生ハ該學部長ノ許可ヲ得テ本學部ニ轉學スルコトヲ得但シ此場合ニ於テハ第十八條ノ在學年數ニ他ノ大學ニ於ケル在學年數ヲ通算スルコトヲ得

第二十六條 第二十一條第一項第二號及第三號ニ依リ入學試驗ヲ要

スル者ハ受験料金五圓ヲ納ムヘシ但シ既納ノ受験料ハ受験者ノ都合ニ依リ入學願ヲ取消スコトアルモ之ヲ返付セス

第五章 學 籍

第二十七條 入學ノ期ハ每學年ノ始メトス

第二十八條 入學ノ許可ヲ得タル者ハ入學料金五圓ヲ納ムヘシ

第二十九條 入學又ハ轉學ノ許可ヲ得タル者ハ誓式ヲ行ヒ學生簿ニ

記名スヘシ

第三十條 疾病又ハ其ノ他ノ事故ニヨリ引續二ヶ月以上修學スルコ

ト能ハサル者ハ醫師ノ診斷書ヲ添ヘ又ハ事故ヲ詳記シテ該學期間

休學ヲ出願スルコトヲ得

第三十一條 兵役ニ服スル者ハ其ノ現役又ハ召集中休學ヲ許可ス

第三十二條 休學期間ハ第十八條ノ在學年數ニ通算セス

第三十三條 休學セル者其ノ事故止ミタルトキハ其期間内ト雖許可

ヲ得テ復學スルコトヲ得

第三十四條 本學部ニ於テ學士ノ資格ヲ得タル者ハ其學籍ヲ消失ス

第三十五條 退學セントスルモノハ其ノ旨願出ツヘシ

第三十六條 疾病其ノ他ノ事故ニヨリ引續二年以上修學セサル者ハ

總長ノ許可ヲ經テ學籍ヲ除クコトアルヘシ

第三十七條 品行不良ノ故ヲ以テ懲罰ヲ要スト認定セラレタル學生

ハ總長ノ許可ヲ經テ之ヲ譴責シ若シクハ之ニ停學又ハ退學ヲ命ス

ルコトアルヘシ

第六章 授 業 料

第三十八條 授業料ハ一學年金五拾圓トス

第三十九條 授業料ハ一學年ヲ左ノ三期ニ分チ之ヲ徴收ス

第一期 自八月 至四月 金貳拾圓

第二期 自九月 至十二月 金拾五圓

第三期自一月至三月

金拾五圓

一〇八

第四十條 一期間ヲ通シテ休學シタルトキハ其ノ期ニ屬スル授業料ハ之ヲ徴收セス但シ中途復學シタル者ハ其ノ月ヨリ月割ヲ以テ之ヲ徴收ス

授業料月割額ハ一ヶ月金五圓トス

退學ノ場合ニ於テハ其ノ期ニ屬スル授業料ハ之ヲ徴收ス

第四十一條 授業料ハ別ニ定メタル期日ニ於テ之ヲ納付スヘシ其ノ期日後ニ入學又ハ復學シタル者ハ其ノ際之ヲ納付スヘシ

第四十二條 授業料ヲ所定ノ期日ニ納付セサル者アルトキハ催告ヲ爲シ尙納付セサルトキハ之ヲ除籍ス

第七章 學資貸給及補給

第四十三條 學資ハ之ヲ貸給又ハ補給スルコトアルヘシ

第四十四條 貸給ヲ受ケントスル者ハ毎學年ノ始ニ於テ事情ヲ具シ

學部長ニ出願スヘシ

第四十五條 貸給ハ月額金拾五圓以内トス

第四十六條 貸給ヲ受クル者疾病其ノ他ノ事故ニ由リ引續キ缺課スルコト三十日ニ至ルトキハ其ノ翌日ヨリ支給ヲ停止ス但シ情狀ニ依リ缺課スルコト三十日ヲ超ユルモ引續キ支給スルコトアルヘシ

第四十七條 夏季休業中ハ貸給ヲ爲サス休學ノ許可ヲ得タル者若ハ停學ニ處セラレタル者ニハ其ノ休學若ハ停學中學資ヲ貸給セス

第四十八條 貸給ヲ受ケタル者學士ノ資格ヲ得タルトキハ其ノ翌日ヨリ起算シ貸給ヲ受ケタル月數ニ二倍セル期限内ニ於テ其ノ貸給金額ヲ月割ヲ以テ之ヲ本學ニ返納スルモノトス

第四十九條 貸給ヲ受ケタル者學士ノ資格ヲ得スシテ退學スルトキハ貸給ノ全額ヲ直ニ返納スヘキモノトス但シ酌量スヘキ事情アルトキハ其ノ返納ヲ猶豫スルコトアルヘシ

一〇九

第五十條 補給ハ學術研究上必要ト認ムル場合ニ於テ之ヲ支給ス

第八章 聽講生

第五十一條 本學部ノ科目中一乃至數科目ヲ選ヒ聽講セント欲スルモノニシテ相當學力アル者ハ聽講生トシテ之ヲ收容スルコトアルヘシ

第五十二條 聽講シタル科目ニ就テハ希望ニ依リ授業擔任者之ヲ證明ス

第五十三條 聽講生ノ授業料ハ各學期金拾五圓トシ學期ノ始ニ於テ之ヲ納付スヘシ

第五十四條 第二十八條第四十一條及第四十二條ノ規定ハ聽講生ニ之ヲ適用ス

第九章 被服

第五十五條 學生ハ本學部所定ノ制服制帽ヲ着用スヘシ

附則

本規程ハ大正十年四月一日ヨリ之ヲ施行ス

○

理學部規程説明及附項

第一 教室

一、本學部ニ於テハ現在ノ講座ノ種類ニ應シ授業上ノ便宜ニ依リ左ノ五教室ニ區分ス

(一) 數學教室

(二) 物理學教室

(三) 化學教室

(四) 地質學古生物學教室

(五) 岩石礦物礦床學教室

二、各教室ニ於テ現ニ授業スヘキ學科目及其ノ授業時間數大凡左ノ

如シ

（無印ノ數字ハ每週時間數 × 印ノ數字ハ每週回数ヲ示ス
 尙主要科目中括弧ヲ附シタルハ學士試驗ノ際一科目トス）
 數學教室

科目	學期	第一學期	第二學期	第三學期
普通科目				
數學				
同演習		×	×	×
主要科目				
代數解柝				
微積分學		四	四	四
同演習		×	×	×
座標幾何學				

同演習		×			
微分幾何學					
同演習		×	×	×	
綜合幾何學及 書法幾何學					
同演習		×	×	×	
複素變數 函數論					
同演習		×	×	×	
實變數函數論					
微分方程式論					
數論及代數學					
同演習		×		×	
實用數學					

科目	第一學期	第二學期	第三學期	次學年第一學期	第二學期	第三學期
同演習	×	—	×	—	×	—
特殊科目						
數學研究	×	二	×	二	×	二
特選題目		四		四		四

物理學教室

科目	第一學期	第二學期	第三學期	次學年第一學期	第二學期	第三學期
普通科目						
力學		二	三			
同演習		×	×			
物理學		三	三			
天文學			二			
計算法	三					

物理學實驗	同第二	主要科目	應用函數論	同演習	力學原論	同演習	流體及彈性體力學音響學	同演習	熱力學	氣體論	電磁場論
—	×		三	×	二	×			三		三
×	×		三	×	三	—				二	三
×	×						三				
							四				

同演習	輻射波論	光學機械論	電子論	宇宙物理學	理論物理學	物理學研究
×					×	×
一				三	二	二
×					×	×
一		三		三	二	二
					×	×
	三		三	三	二	×
					×	四
			三		×	四
			二		×	四

特種科目

物理學特種演習、力學特論、應用力學、統計力學、分光學特論、結晶光學、磁性體論、相對論、量子論、放射學、應用電磁氣學、鐵鋼學、氣象學、地震學等

化學教室

科目	學期	第一學期	第二學期	第三學期
----	----	------	------	------

普通科目	化學(無機)	化學(有機)	化學普通	同第二	化學機械學	製造化學概論	主要科目	分析化學	同實驗	無機化學	同實驗
	三	三	× 一 二					三	× 五	× 四	× 五
			× 一 二					三	× 五	四	
			× 一 二					三			
			× 一 二	× 二					× 五		
			三								四
			三								四

化學研究實驗	製造化學	同 實 驗	理 論 化 學	有 機 化 學	同 實 驗
				四	四
×	五		四		
五	五		四	×	四
×	五		四	五	四
五	五		四	×	四
五	五		四	五	四

但シ化學研究實驗ハ他ノ主要科目ノ何レカニ附屬シ分離スルヲ得サルモノトス

特殊科目

熱力學、膠質論、電氣化學、光化學、化學速度論、化學量論、原子價論、氣體論、工業用氣體反應論、酵素論、特性式論、立體化學、生物化學、藥物學、炭水化合物論、蛋白質化學、アルカロイド類構造論、色素化學、テルペン類化學、

稀土元素化學、貴金屬化學、錯化合物論、金相學、瓦斯分析學、電氣分析學、近成分析學、化學研究法、化學史

地質學古生物學教室

主要科目	普通科目	地質古生物學	同 實 驗	動 物 學	同 實 驗	植 物 學	同 實 驗	科 目	學 期	第 一 學 期	第 二 學 期	第 三 學 期	次 學 年 第 一 學 期	第 二 學 期	第 三 學 期	
								×	×	×	×	×	×	×	×	×
			一	二	一	二	一									
			一	二	一	二	一									
			一	二	一	二	一									
			一	二	一	二	一									
			一	二	一	二	一									

研究	地質古生物學	同 實 驗	古 生 物 學	東 亞 地 質	同 實 驗	○層 位 學	同 實 驗	○地 球 發 達 史	同 實 驗	○地 質 學 通 論
	隨 時	×			×		×			
	隨 時	×			×		×			
	隨 時	×			×		×			
	隨 時	×								
	隨 時	×								
	隨 時	×								
	隨 時	×								
	隨 時	×								

特殊科目

仙臺附近ノ地質地形斷層論、地圖演習、實驗地質學、哺乳類時代論

備考 ○印ハ野外實習ヲ含ム科目ヲ表ハス
岩石礦物礦床學教室

科目	普通科目	岩石礦物學	同 實 驗	主要科目	○岩石學通論	同 實 驗	物理岩石學	同 實 驗	化學岩石學
	第一學期								
	第二學期								
	第三學期								
	隨 時								
	隨 時								
	隨 時								
	隨 時								
	隨 時								

同 實 驗	○應用地質學	○礦床學	同 實 驗	結 晶 學	同 實 驗	○礦物學通論	○火山學	同 實 驗
×								×
一	二			二	二			二
×		×			×			×
一	二	一	二		一	二	一	二
					×			×
		×			一	二	一	二

一一三

特殊科目

粘土論、石炭化學、金相學概論、結晶物理學概論

備考 ○印ヲ付セルモノハ野外實習ヲ含ム科目ヲ表ハス

三、本學部ニ於テ各教室ニ於ケル學科目ノ外科學概論及外國語ノ講義ヲ開ク

第二 修學課程及試驗

一、本學部學生ハ自由ニ科目ヲ選擇シテ學修スルコトヲ得ルモ其ノ專攻スヘキ科目ノ種類ヲ大凡左ノ分類標準ニ依リテ順次之ヲ選擇學修スルヲ適當トス

第一類 (數學解析專攻)

第一年度	第二年度	第三年度
△解析初步 <small>(代數、微積分、微分方程式)</small> 座標幾何學 力學普通講義	△複素變數函數論 <small>(函數論一般、特殊函數論)</small> △實變數函數論、△微分方程式論 數學研究	

一一三

物理學普通講義
 物理學普通實驗第二
 天文學普通講義
 科學概論

力學原論、流體及彈性體力學
 微分幾何學、電磁場論
 實用數學、綜合幾何學、畫法幾何學、數論、代數學

第二類 (幾何學專攻)

△解析初步(代數解析
微積分學)
 △座標幾何學
 力學原論
 物理學普通講義
 物理學普通實驗第二
 科學概論

△複素變數函數論(函數論一般
特殊函數論)
 △綜合幾何學、△畫法幾何學
 △微分幾何學
 數學研究
 實用數學、微分方程式論、力學原論、流體及彈性體
 力學、實變數函數論、數論、代數學

第三類 (數論及代數學專攻)

△解析初步(代數解析
微積分學)
 座標幾何學
 力學普通講義
 物理學普通講義
 物理學普通實驗第二
 天文學普通講義
 科學概論

△複素變數函數論(函數論一般
特殊函數論)
 △數論、△代數學
 △實變數函數論
 數學研究
 實用數學、微分方程式論、綜合幾何學、畫法幾何學
 微分幾何學、力學原論、流體及彈性體力學

第四類 (實用數學專攻)

△解析初步(代數解析
微積分學)
 座標幾何學
 力學普通講義
 物理學普通講義

△複素變數函數論(函數論一般
特殊函數論)
 △實用數學、△綜合幾何學
 △畫法幾何學
 數學研究

物理學普通實驗第二
天文學普通講義
科學概論

數論、代數學、力學原論、流體及彈性體力學、微分方
程式論、實變數函數論、微分幾何學

備考

一、以上ノ各類ハ數學教室ニ於テ其ノ主トスル科目ノ學修ヲ
行フモノトス

二、△印ハ學士試驗科目トシテ選擇スルヲ最モ便宜トス

第五類 (數學物理學專攻)

解析初步
座標幾何學
力學普通講義及演習
物理學普通講義

複素變數函數論
應用函數論
力學原論
流體及彈性體力學、音響
力學特論
統計力學
輻射波論
電子論

計算法
天文學普通講義

熱力學、氣體論
電磁場論
相對論
量子論

物理學普通實驗第一
科學概論

微分幾何學
微分方程式論
數論及代數學
數學特殊科目
實用數學
光學器械論

第六類 (理論物理學專攻)

數學普通講義
又ハ解析初步(微積分學
微分方程式)
力學普通講義及演習

應用函數論
力學原論
流體及彈性體力學、音響
統計力學
輻射波論
電子論

物理學普通講義 計算法 天文學普通講義 物理學普通實驗第一 科學概論	熱力學、氣體論 光學器械論、分光學 電磁場論 □ 氣象學 □ 地震學 □ 理論化學 □ 物理學研究實驗(甲)	相對論 量子論 放射論 □ 力學特論 □ 分光學特論 □ 結晶光學 □ 應用電磁氣學 □ 磁性體論 □ 鐵鋼學 □ 宇宙物理學
--	--	--

第七類 (實驗物理學專攻)

數學普通講義及演習

應用函數論

輻射波論

力學普通講義及演習 物理學普通講義 計算法 天文學普通講義 物理學普通實驗第一 化學普通實驗第一 科學概論	力學原論 流體及彈性體力學、音響學 熱力學、氣體論 光學器械論、分光學 電磁場論 理論化學 物理學研究實驗(甲) □ 氣象學 □ 地震學	分光學特論 結晶光學 應用電磁氣學 電子論 量子論 磁性體論 鐵鋼學 放射學 物理學研究實驗(乙) □ 應用力學 □ 相對論 □ 宇宙物理學
---	--	---

第八類 (宇宙物理學專攻)

數學普通講義及演習	應用函數論	輻射波論
力學普通講義及演習	力學原論	電子論
物理學普通講義	流體及彈性體力學	量子論
計算法	熱力學、氣體論	放射學
天文學普通講義	光學器械論、分光學	宇宙物理學
物理學普通實驗第一	電磁場論	物理學研究實驗(乙)
化學普通實驗第一	氣象學	□ 分光學特論
地質古生物學普通講義	地震學	□ 結晶光學
岩石礦物學普通講義	物理學研究實驗(甲)	□ 應用電磁氣學
科學概論	□ 實用數學	□ 磁性體論
	□ 理論化學	□ 鐵鋼學

備考

- 一、以上ノ各類ハ物理學教室ニ於テ其主トスル科目ノ學修ヲ行フモノトス
- 二、□印ハ參考トシテ隨意選擇學修スルヲ可トスル科目ヲ表ハス

□相對論

第九類 (理論化學專攻)

△分析化學及實驗	△無機化學	△化學研究實驗
數學普通講義(微積分學)	△理論化學	科學概論
物理學普通講義	△電磁場論	電子論
物理學普通實驗第二	應用函數論	輻射波論
化學普通講義	光學器械論、分光學	放射學

化學普通實驗第二
力學普通講義及演習

金相學
計算法

熱力學
化學速度論

第十類 (實驗化學專攻)

△分析化學	△有機化學	△化學研究實驗
△無機化學	△理論化學	酵素論
數學普通講義(微積分學)	製造化學	化學研究法
化學普通講義	生物化學	稀土元素化學
物理學普通講義	礦物學	色素化學
化學機械學	金相學	藥物學

第十一類 (應用化學專攻)

△分析化學	△有機化學	△化學研究實驗
△無機化學	△製造化學	電氣化學
化學普通講義	生物化學	工業用氣體反應論
化學機械學	礦物學	色素化學
	金相學	酵素論
	近成分析學	炭水化合物論

備考

一、以上ノ各類ハ化學教室ニ於テ其主トスル科目ノ學修ヲ行フノモノトス

二、△印ハ學士試驗科目トシテ選擇スルヲ最モ便宜トス
第十二類 (地質古生物學專攻)

岩石礦物學普通講義及實驗
地質學通論講義及實驗

地球發達史
古生物學

古生物學
東亞地質論

生物學普通講義及實驗	層位學	層位學實習旅行
地質學實習旅行	地質學實習旅行	特別問題研究
地圖演習	斷層論	
仙臺附近ノ地質地形	力學普通講義	
物理學普通講義	地震學	
數學普通講義(微積分學)	特別問題研究	
化學普通講義(無機理論)		

備考

- 一、以上ハ地質學古生物學教室ニ於テ其主トスル科目ノ學修ヲ行フモノトス
- 二、特別問題研究ハ必ス學士試驗科目ノ一トシテ選フコトヲ要ス

三、第十二類ヲ選擇シタル者ニシテ數學、物理學、化學、地震學ノ素養乏シキ者ハ當該普通科目ヲ第一若クハ第二年度ニ於テ學修スヘシ

第十三類 (岩石礦物礦床學專攻一)

礦物學通論	物理岩石學	岩石學通論
結晶學	岩石學通論	應用地質學
地質學普通講義及實驗	礦床學	熱力學
數學普通講義	物理學普通講義	電子論
科學概論	光學器械論	輻射波論
實習旅行	粘土論	結晶物理學概論
	特別問題研究	鐵鋼論
	實習旅行	特別問題研究

第十四類 (岩石礦物礦床學專攻二)

礦物學通論	化學岩石學	岩石學通論
地質學普通講義及通論	岩石學通論	應用地質學
數學普通講義	火山學	岩石學特別講義
化學普通實驗第一	礦床學	礦床學特別講義
科學概論	粘土論	東亞地質論
實習旅行	金相學概論	特別問題研究
	石炭化學	實習旅行
	層位學	
	特別問題研究	
	實習旅行	

備考

- 一、 以上ノ各類ハ岩石礦物礦床學教室ニ於テ其ノ主トスル科目ノ學修ヲ行フモノトス
- 二、 特別問題研究ハ必ス學士試驗科目ノ一トシテ選フコトヲ要ス
- 三、 當分ノ内左ノ科目ハ併セテ一主要科目トシテ取扱フ
 - 一、 礦物學通論及結晶學
 - 一、 化學岩石學及ヒ火山學
- 二、 學生ハ所定ノ用紙ニ學修セントスル科目等ヲ記載シ授業ノ開始ニ際シ其ノ擔任者ニ差出シ(科目ノ種類ニ依リテハ同時ニ學修簿ノ提示ヲ要スルコトアルヘシ)學修ノ許可ヲ受ケ其ノ終止ニ際シ學修簿及所定ノ用紙ニ學修科目等ヲ記載シ規程第十一條ニ依リ學修ノ證明ヲ請フヘシ

三、學士試験ヲ受ケントスル者ハ施行期日ニ先タチ授業擔任者ニ其旨願出ツヘシ

前項ノ試験ニ合格シタル者ニハ學修簿ニ於テ之ヲ證明ス

四、規程第十七條ノ研究論文ハ審査ノ上學士試験ノ全部又ハ其ノ一部ニ代フルコトヲ許可ス但シ其ノ一部ニ代フル場合ニ於テハ更ニ試験ヲ受クヘキ科目數ヲ指示ス

五、四科目以上ノ主要科目ヲ學修シテ其學士試験ニ合格シタル者ハ學修簿ヲ提出シテ其旨理學部長ニ届出ツヘシ

前項ニ依リ届出テタル者ニハ規程第十八條ニ依リ所定ノ證書ヲ授與ス

第三 學生收容

一、本學部ニ於テハ各教室ノ設備ニ從ヒ學生ノ收容豫定數ヲ定ム在學學生ノ學修及新タニ入學スル者ニ關シテハ此範圍内ニ於テ規程

ヲ適用ス

二、入學志望者ハ豫メ其ノ專攻スヘキ科目ニ從ヒ教室ヲ指定シテ入學ヲ願出ツヘシ但シ專攻科目ノ種類數教室ニ亘ルトキハ其重キヲ置ク所ニ從フヘシ此志望者ノ總數前項ノ收容豫定數ヲ超過スルトキハ規程第二十條第二十一條ニ依リ各教室毎ニ各別ニ選抜試験ヲ行フ

三、二個以上ノ教室ノ何レカニ於テ學修センコトヲ望ム者ハ順位ヲ附シテ其教室ヲ指定シ入學ヲ願出ツルコトヲ得但シ其ノ第二以下ノ順位ヲ以テ指定セル教室ニ於テ選抜試験行ハル、場合ニハ該教室ニ於テ適當ト認ムル方法ニ依リ選抜ノ上入學ヲ許可ス

四、一教室ニ於テ入學ヲ許可セラレタル者其在學ノ中途ニ於テ他教室ニ轉シテ專攻科目ヲ學修セントスル場合ニハ其ノ收容人數ノ範圍内ニ於テ之ヲ許可ス

○ 臨時理化學研究所規程

第一條 東北帝國大學理科學部ニ臨時理化學研究所ヲ置ク

第二條 本所ハ時局ニ際シ必要ト認ムル物理、化學ノ研究ヲ爲シ國富ヲ圖ルヲ以テ目的トス

第三條 本所ニ左ノ職員ヲ置ク

研究主任

研究補助

研究助手

第四條 研究主任ハ東北帝國大學分科學部ノ教官又ハ講師ヲ以テ之ニ充ツ

第五條 本所ニ要スル一切ノ經費ハ有志者ノ寄附金ヲ以テ之ニ充ツ

○

鐵鋼研究所研究生規程

第一條 本研究所ニ於テ研究ニ從事セントスル者ハ研究生トシテ之ヲ許可ス

第二條 研究生ノ研究期間ハ一ケ年トス但シ更ニ研究ヲ繼續セント欲スル者ハ延期ヲ願出ツルコトヲ得

第三條 研究生ヲ分チテ甲種研究生、乙種研究生ノ二種トス

第四條 甲種研究生ハ帝國大學理學部、工學部ノ卒業者又ハ之ト同等以上ノ學力アリト認メタル者、乙種研究生ハ專門學校令ニ依ル學校ニ於テ關係學科ヲ卒業シタル者又ハ之ト同等以上ノ學力アリト認メタル者トス

第五條 研究生タラントスル者ハ願書ニ履歷書ヲ添ヘ研究所長ニ願出ツヘシ

第六條 官廳其他公私團體ノ依託ヲ受ケ研究ニ從事セントスル者ハ

第四條ニ照シ學力考查ノ上之ヲ許可ス

第七條 研究生ノ研究材料ハ之ヲ自辨セシムルモノトス

第八條 研究生疾病其他ノ事故ニ依リ成業ノ見込ナシト認メタルトキハ研究所長ハ總長ノ認可ヲ經テ退所ヲ命スルコトアルヘシ

第九條 研究生退所セント欲スルトキハ理由ヲ具シ其旨出願スヘシ

○東北帝國大學醫學部規程

第一章 學 曆

第一條 本學部ニ於テハ學修上ノ便宜ノ爲メ一ケ年ヲ左ノ三期ニ分ツ

第一期 自四月三十一日 至八月三十一日

第二期 自九月三十一日 至十二月三十一日

第三期 自一月三十一日 至三月三十一日

第二條 春季休業ハ四月一日ヨリ同七日ニ至リ夏季休業ハ七月十一日ヨリ九月十日ニ至リ冬期休業ハ十二月二十五日ヨリ一月七日ニ至ル

第三條 日曜日及次ニ掲載スル祭日祝日ハ休業トス

東北帝國大學創立紀念日 六月二十二日

秋季皇靈祭 秋 分 日

神嘗祭

十月十七日

天長節祝日

十月三十一日

新嘗祭

十一月二十三日

紀元節

二月十一日

春季皇靈祭

春分日

第二章 學修科目

第四條 本學部ニ於テ授業スル科目左ノ如シ

解剖學

組織學

胎生學

局所解剖學

比較解剖學

人類學

生理學
 醫學
 藥物學
 處方及調劑學
 細菌學
 衛生學
 病理學
 內科學
 外科學
 產科學
 婦人科學
 精神病學
 小兒科學

耳鼻咽喉科學

皮膚病學 微毒學

眼科 學

法醫學 學

醫事法制

醫學 史

特殊講義

特殊講義ハ本學部所定ノ學科目及ヒ醫學ニ關係アル學科中ヨリ
選定シタル特種ノ題目ニ就キテ行フモノトス

第五條 本學部ニ於テ每學期授業スヘキ科目ノ種類題目時間並ニ授
業擔任者ハ學期開始前ニ於テ之ヲ公示ス

但シ特殊講義ニ就テハ其都度之ヲ定ム

第六條 本學部學生ハ學期ノ始メ毎ニ該學期中學修スヘキ科目ヲ選

定シテ届出ツヘシ

第七條 科目ノ種類ニヨリ學修人員ヲ制限スヘキ必要アルトキハ授
業擔任者ニ於テ適當ノ方法ニヨリテ許可ノ順位ヲ定ム

第八條 解剖學、組織學、生理學、醫化學、藥物學、細菌學及病理學ヲ修了シ
タルモノニアラサレハ臨床講義ニ出席スルコトヲ得ス

但シ授業擔任者ニ於テ差支ヘナシト認メタル場合ハ之ヲ許可スル
コトアルヘシ

第九條 授業擔任者ハ學修セリト認メタル科目ニ就キテ證明ヲ與フ
ルモノトス

第十條 本章ノ規定ハ凡テ之ヲ他學部ノ學生ニシテ本學部ノ科目ヲ
學修セントスルモノニ準用ス

第十一條 東北帝國大學各學部學生ニアラサルモノト雖適當ノ資格
アリト認メタルモノニハ本學部ニ於テ施行スル講義ノ聽講ヲ許可

スルコトアルヘシ

第三章 學士試験

第十二條 學士試験科目ヲ定ムルコト左ノ如シ

第一種

- 解剖學
- 組織學
- 生理學
- 醫化學
- 藥物學
- 細菌學
- 病理學
- 內科學
- 外科學

產科學

第二種

- 眼科學
- 婦人科學
- 皮膚病學
- 皮膚病學
- 小兒科學
- 耳鼻咽喉科學
- 精神病學
- 法醫學
- 衛生學

第一種ノ科目ニ就キテハ試験ヲ行ヒ第二種ノ科目ニ就キテハ平常ノ成績ヲ以テ學士試験ニ充ツ

但シ第一種ノ科目ト雖モ授業擔任者ノ見込ニ依リテハ特ニ試験ヲ

行ハス適當ノ方法ニヨリ學力ノ認定ヲナスコトアルヘシ

第十三條 學士試験ヲ受クルコトヲ得ル者ハ本學部學生ニシテ學士
試験科目ノ學修證明書ヲ有スルモノニ限ル

但シ教授會ニ於テ適當ノ資格アリト認めタルモノハ此限リニアラ
ス

第十四條 試験ノ成績ハ合格又ハ不合格トス

第十五條 解剖學、組織學、生理學、醫化學、藥物學及細菌學ノ試験ニ合格
シタル者ニアラサレハ內科學、外科學及產科學ノ試験ヲ受クルコト
ヲ得ス

第十六條 學士試験ハ毎年三月ニ於テ之ヲ行フ其ノ期日ハ豫メ之ヲ
公示ス

但シ授業擔任者ノ見込ニヨリ他ノ時期ニ於テ之ヲ行フコトアルヘ
シ

第十七條 學士試験ヲ受ケント欲スル學生ハ試験期日ノ二週間前ニ
之ヲ申請スヘシ

第十八條 受験ヲ申請シテ出席セサル學生ニハ一定期間其試験ヲ施
行セス

第十九條 十二學期以上本學部ニ在學シ學士試験ニ合格シタル者ニ
ハ所定ノ證書ヲ授與ス

但シ本學部半途退學學生ニシテ再入學ノ者又ハ他ノ帝國大學醫學
部學生ノ轉學セル者ノ在學期間ハ之ヲ通算スルコトヲ得

第二十條 前條ノ證書ヲ有スルモノハ醫學士ト稱スルコトヲ得

第二十一條 本學部在學ノ外國學生ニシテ高等學校高等科理科卒業
ト同等以上ノ學力アリト認定セラレタルモノハ學士試験ニ應スル
コトヲ得

前項ノ學力認定ハ本人ノ願ニ依リ學士試験終了後ニ之ヲ行フコト

アルヘシ

第四章 入學、在學及退學

第二十二條 入學ノ期ハ每學期ノ始トス

但シ收容豫定數、入學出願期日等ハ其都度之ヲ公示ス

第二十三條 高等學校大學豫科第三部、高等學校高等科理科ヲ卒業シタル者ハ本學部ニ入學スルコトヲ得

前項ニ依ル入學志願者ノ數收容豫定數ヲ超過スルトキハ選抜試験ヲ行フ

第二十四條 前條ニ依ル入學志望者ヲ收容シ尙ホ餘裕アルトキハ左

ニ記載スル者ニ入學ヲ許可スルコトアルヘシ

一、 學士ノ資格ヲ有スル者

二、 大學令ニ依ル大學豫科理科卒業者

三、 高等學校高等科文科卒業者

四、 高等學校大學豫科學力檢定試験合格者

五、 専門學校令ニ依ル醫學専門學校醫學科卒業者ニシテ入學試験ニ合格シタル者

第二十五條 前條ニヨリ入學試験ヲ要スル者ハ受験料金五圓ヲ納付スヘシ

但シ既納ノ受験料ハ受験者ノ都合ニ依リ入學願ヲ取消スコトアルモ之ヲ返付セス

第二十六條 本學部半途退學學生ニシテ再入學ヲ望ム者又ハ他ノ帝國大學醫學部學生ニシテ轉學ヲ望ム者ハ缺員アル場合ニ限り入學ヲ許可スルコトアルヘシ

第二十七條 入學ノ許可ヲ得タル者ハ入學料金五圓ヲ納ムヘシ

第二十八條 外國人ニシテ本學部ニ入學セントスルモノアルトキハ明治三十四年文部省令第十五號ニ依リ定員外ニ入學ヲ許可ス

第二十九條 外國學生ニハ本學部學生ニ關スル規定ヲ準用ス

第三十條 入學ノ許可ヲ受ケタル者ハ誓式ヲ行ヒ學生簿ニ記名ス
ヘシ

第三十一條 本學部學生ハ常ニ所定ノ在學證ヲ携帯スヘキモノトス

第三十二條 學生疾病其ノ他ノ事故ニ由リ成業ノ見込ナシト學部長
ニ於テ認定シタルトキハ總長ノ認可ヲ經テ之ヲ除籍スルコトヲ得

第三十三條 學生品行不良學業懈怠等ノ故ヲ以テ懲罰ヲ要スト認定
シタル者アルトキハ總長ハ學部長ヲシテ之ヲ譴責シ若クハ之ニ停

學又ハ退學ヲ命セシム

第三十四條 疾病其ノ他ノ事故ニ依リ一學期以上修學スルコト能ハ
サル者ハ期間ヲ定メ休學ヲ出願スルコトヲ得

但シ疾病ニ由ル場合ハ醫師ノ診斷書ヲ添付スヘシ

第三十五條 陸海軍兵役ニ服スル者ハ其現役又ハ召集中休學ヲ許可

ス

第三十六條 休學ノ許可ヲ得タル者其事故止ミタルトキハ復學ヲ出
願スルコトヲ得

第三十七條 醫學士ノ資格ヲ得タル者ハ本學部學生ノ學籍ヲ脫スル
モノトス

第三十八條 退學又ハ轉學セント欲スル者ハ理由ヲ具シ其旨出願ス
ヘシ

第五章 授業料

第三十九條 授業料ハ左ノ區分ニヨリ徴收ス
但其納付期日ハ別ニ之ヲ定ム

自四月 至六月 金拾五圓

自九月 至十二月 金貳拾圓

自一月 至三月 金拾五圓

第四十條 一期間ヲ通シテ休學シタルトキハ其期ニ屬スル授業料ハ之ヲ徵收セス

休學者ニシテ中途復學シタル者ハ其月ヨリ月割ヲ以テ之ヲ徵收ス
授業料月割額ハ一ヶ月金五圓トス

第四十一條 授業料納付期日後ニ入學又ハ復學シタル者ハ其際之ヲ納付スヘシ

第四十二條 授業料ヲ所定ノ期日ニ納付セサル者アルトキハ之ニ停學ヲ命シ仍ホ納付セサルトキハ之ヲ除名ス

第六章 服 裝

第四十三條 學生ハ本學部所定ノ制服制帽ヲ着用スヘシ

第七章 專 攻 生

第四十四條 本學部授業擔任者ノ指導ヲ受ケ特殊事項ニツキ研究セントスル者ハ專攻生トシテ入學ヲ許可ス

第四十五條 專攻生タラントスル者ハ願書ニ履歷書及卒業證書寫ヲ添ヘ指導者ヲ經テ願出ツヘシ

第四十六條 專攻生タルコトヲ得ルモノハ左ノ各號ノ一ニ該當スルコトヲ要ス

- 一、帝國大學卒業者及大學令ニ依リ學士ト稱スルコトヲ得ル者
 - 二、專門學校令ニ依ル專門學校卒業者
 - 三、授業擔任者ニ於テ適當ノ學力アリト認めタル者
- 第四十七條 研究費ハ敎室ノ設備ニ附帶スルモノ、外總テ專攻生ノ負擔トス

但シ研究ノ種類ニ依リテハ特ニ研究材料ヲ給與スルコトアルヘシ
第四十八條 專攻生ニハ願ニ依リ其ノ研究科目ニ付證明書ヲ付與ス
第四十九條 第二十七條ノ規定ハ專攻生ニ之ヲ適用ス

附 則

本規程ハ大正十年四月一日ヨリ之ヲ施行ス

本規程施行ノ際現ニ在學スル學生ニ對シテハ仍從前ノ規定ヲ適用ス

○東北帝國大學醫學部規程說明書

第一 學修科目

一、本學部ニ於テ授業スル學科目ノ細別ハ左ノ如シ(規程第四條參照)

解剖學

解剖學實習

組織學

組織學實習

胎生學

解剖組織胎生學等ノ標本示說

局所解剖學

○比較解剖學

○人類學

○遺傳學

生理學

生理學實習

醫化學

醫化學實習

藥物學

藥物學實習

處方及調劑學

細菌學

細菌學實習

衛生學

衛生學實習

病理學(總論及病理解剖學)

○病理解剖術式

病理解剖學實習及病理標本示說

病理組織學實習

診斷學

診斷學實習

內科學各論

內科學臨床講義

內科學外來患者臨床講義

外科學總論

外科學各論

外科學臨床講義

外科學外來患者臨床講義

○外科手術實習

○繃帶學實習

產科學

婦人科學

產科學婦人科學臨床講義

產科模型演習

產科學婦人科學外來患者臨床講義

精神病學

精神病學臨床講義

精神病學外來患者臨床講義

小兒科學

小兒科學臨床講義

種痘實習

- 小兒科學外來患者臨床講義
- 耳鼻咽喉科學
- 耳鼻咽喉科學臨床講義
- 耳鼻咽喉科學診斷實習
- 耳鼻咽喉科學外來患者臨床講義
- 皮膚病學微毒學
- 皮膚病學微毒學臨床講義
- 皮膚病學微毒學外來患者臨床講義
- 眼科學
- 眼科學臨床講義
- 檢眼鏡實習
- 眼科學外來患者臨床講義
- 法醫學

法醫學實習

○醫事法制

○醫學史

○特殊講義

○印ヲ附シタルモノハ豫メ時間數等ヲ規定セス實行ノ都度其講師時日等ヲ豫告ス

特殊講義ハ醫學ノ各分科中ノ特殊事項若クハ醫學ノ隣接科學中ノ緊要ナル題目ニツキ其ノ專門攻究者ニ依囑シテ開講スルモノニシテ詳細ハ其都度豫メ之ヲ公示ス

二、學生ハ每學期ノ始ニ庶務係ヲ經テ學修セントスル科目ヲ授業擔任者ニ申出テ許可ヲ得タル者ハ學修簿ノ交付ヲ受クヘシ(規程第六條參照)

三、學生ハ每學期ノ終ニ學修簿ヲ授業擔任者ニ提出シテ學修ノ證明ヲ請フヘシ(規程第九條參照)

四、學修人員ヲ制限スヘキ必要アルモノ(例へハ實習、臨床講義、外來臨床講義等)ニ就キ學修許可ノ順位ヲ定ムルニ當リ標準時間配當表ニ示シタル當該科目ノ授業期間全部ヲ既ニ一回履修セル者ハ未タ履修セサルモノ、下位ニ置クモノトス但シ學士試驗ニ於テ不合格ノ成績ヲ得タルモノハ此限ニアラス(規程第七條參照)

五、規程第八條ノ學科目ヲ細別スレハ左ノ如シ

- 解剖學及實習
- 組織學及實習
- 生理學及實習
- 醫化學及實習
- 藥物學及實習
- 細菌學及實習
- 病理學總論及病理解剖學

病理組織學實習

病理解剖學實習及病理標本示說ノ一部

六、本學部ニ於テ授業スル科目ヲ四ケ年間ニ學修セントスルニハ左ノ時間配當表ヲ標準トシテ學修スルヲ最モ便宜トス

表中第一學期乃至第十二學期トセルハ入學シタル年ノ第一期(規程第一條所定)ヲ第一學期トシテ起算シ四年目ノ第三期ヲ第十二學期トセルモノナリ故ニ順序ヨク滿四ケ年間ニ全部ヲ履修セントスルニハ毎年第一期ノ始ニ入學スルヲ最モ便利トス

時間配當表

學期	學期		學期		學期		學期		學期		學期		學期		學期		學期	
	第一學期	第二學期	第三學期	第四學期	第五學期	第六學期	第七學期	第八學期	第九學期	第十學期	第十一學期	第十二學期	第一學期	第二學期	第三學期	第四學期	第五學期	第六學期
解剖學	一	一	一	一														
解剖學實習			一	〇	八													

生理學	生理學及生理學實習
醫化學	醫化學及醫化學實習
藥物學	藥物學及藥物學實習、處方及調劑學
細菌學	微生物學及免疫學、微生物學及免疫學實習
病理學	病理總論、病理解剖學、病理解剖實習及標本示說、 病理組織學實習
內科學	內科學各論及內科學臨床講義
外科學	內科學外來患者臨床講義、 外科學總論、外科學各論、外科學臨床講義、 外科手術學實習
產科學	外科學總論、外科學各論、外科學臨床講義、 外科手術學實習、外科手術學實習
第二種 試驗科目	產科學講義及臨床講義、外來患者臨床講義、模型演習
眼科學	學修學科名 眼科學講義及臨床講義、眼科學外來患者臨床講義
婦人科學	婦人科學講義及臨床講義
皮膚病學	婦人科學外來患者臨床講義 皮膚病學花柳病學講義及臨床講義
小兒科學	皮膚病學外來患者臨床講義 小兒科學講義及臨床講義、小兒科學外來患者臨床講義、 種痘實習
耳鼻咽喉科學	耳鼻咽喉科學講義及臨床講義
精神病學	耳鼻咽喉科學外來患者臨床講義、 精神病學講義及臨床講義、 診斷實習
法醫學	精神病學外來患者臨床講義 法醫學及實習
衛生學	法醫學及實習 衛生學及實習

- 八、 規程第十二條ノ第二種類ノ試驗科目ニ就キテハ學修證明ト共ニ平常ノ成績ニ就キ合格不合格ノ認定ヲ受クヘキモノトス
- 第二種類ノ試驗科目ヲ他ノ帝國大學醫學部ニ於テ修了シタルモノハ適當ノ方法ヲ以テ學力ヲ認定ス
- 九、 他ノ帝國大學醫學部ヨリ轉學セル學生ハ前在學ノ醫學部ヨリ受ケタル學修證明書ヲ提出スヘシ(規程第十三條 照)
- 十、 本學部ニ於テ施行スル定期試驗ハ毎年三月ナルモ其他ノ時期ニ於テモ臨時試驗ヲ行フコトアルヘシ(規程第十六條 照)
- 十一、 受験ヲ申請シタル學生ニ就キテハ其ノ資格ノ有無ヲ査定シテ

許否ヲ定ム

受験ノ許可ヲ受ケタル學生カ試験ニ缺席シタル場合ニハ該試験委員ノ次回臨時試験ヲ受クルロトヲ得ス(規程第十條參照)

第三 入學在學及退學

十二、他ノ帝國大學醫學部學生ニシテ轉學ヲ望ムモノハ在學期間ヲ明記セル在學證明書ヲ轉學願書ニ添付スヘシ(規程第二十條參照)

十三、本學部學生ハ入學ト同時ニ在學證ノ交附ヲ受ケ常ニ之ヲ携帯シ授業擔任者ノ要求アルトキハ之ヲ提示スヘシ(規程第三條參照)

第四 附 則

十四、大正八年七月一日マテニ本學部ニ入學シタル學生ハ今後履修スヘキ科目及其學修證明學士試驗等ニ就キテハ夫々當該科目ノ授業擔任者ノ指示ヲ乞ヒ之ニ遵ヒテ學修スルヲ最モ便利トス

十五、修了未終ノ科目等ニ關シテハ授業擔任者ヨリ時間配當表ニ準

シ教示アルヘク科目ニヨリテハ時間配當表ニ掲ケタル學期並ニ時間數以上ニ亘ル學修ヲ爲シ始メテ修業證明ヲ得ルモノアルヘシ

○ 東北帝國大學醫學部醫學講習科規程

第一條 本講習科ハ醫師ニ醫學上ノ新智識ヲ普及スルヲ以テ目的トス

第二條 講習期間ハ五週間以内トシ毎年一回之ヲ開ク但其時期ハ其都度之ヲ定ム

第三條 講習科目及講師氏名ハ豫メ之ヲ公告ス

第四條 講習志願者ハ醫師免許證ヲ有スル者ニ限ル

第五條 講習者ノ人員ハ各學科十名以上五十名以下トス但設備上ノ都合ニ依リテハ其ノ人員ヲ増減スルコトアルヘシ

第六條 講習者ニハ左ノ講習料ヲ前納セシム但開講セサル場合ノ外

既納ノ講習料ハ還付セス

一科目ノ講習料ハ金拾圓

二科目以上ノ講習料ハ一科目毎ニ金八圓

第七條 講習科修了者ニハ證明書ヲ附與ス

○東北帝國大學工學部規程

第一章 學年、學期及休業

第一條 學年ハ四月一日ニ始リ翌年三月三十一日ニ終ル

第二條 學年ヲ分チテ三學期トス第一學期ハ四月一日ヨリ八月三十一日ニ至リ第二學期ハ九月一日ヨリ十二月三十一日ニ至リ第三學期ハ一月一日ヨリ三月三十一日ニ至ル

第三條 春期休業ハ四月一日ヨリ同八日ニ至リ夏期休業ハ七月十一日ヨリ九月十日ニ至リ冬期休業ハ十二月二十五日ヨリ一月七日ニ至ル

第四條 日曜日及次ニ掲載スル祭日祝日ハ休業トス

東北帝國大學創立記念日 六月二十二日

秋季皇靈祭 秋分日

神嘗祭 十月十七日

天長節祝日
新嘗祭
紀元節
春季皇靈祭

十月三十一日
十一月二十三日
二月十一日
春分日

第五條 本學部ニ於テ授業スル學科目左ノ如シ

第二章 授業科目

別類	第一類	第二類	第三類	第四類	第五類	第六類	第七類
科目	數學	力學	數學及力學	力學特論	內力及彈性學	內力及彈性學特論	機械工學通論
番號	一	二	三	四	五	六	七
目次							

第

第八類	第九類	第十類	第十一類	第十二類	第十三類	第十四類	第十五類	第十六類	第十七類	第十八類	第十九類	第二十類	第二十一類	第二十二類	第二十三類
電氣工學通論	製造化學概論第一部	製造化學概論第二部	工作法	機構學	機械力學	材料及工作學	熱力學	水力學	水力學特論	熱機關第一部	熱機關第二部	熱機關第三部	熱機關第四部	水力機械第一部	水力機械第二部
										蒸汽鐘	蒸汽機關	蒸汽タービン	瓦斯及石油機關	水壓機及水力原動機	揚水機

酸、アルカリ、硝子、無機工業製品、乾留工業
染料、有機工業藥品、油類、糖類、製紙、塗料
水燃料、火藥、マツチ、肥料、顏料、香料、製革

類

- 二四 機械設計法
- 二五 機械實驗法
- 二六 船用機械
- 二七 汽車
- 二八 紡織機械
- 二九 空氣機械
- 三〇 冷凍及冷藏
- 三一 暖房及換氣
- 三二 電氣理論第一部
- 三三 電氣理論第二部
- 三四 電氣理論特論
- 三五 電氣磁氣測定法
- 三六 電氣機械第一部
- 三七 電氣機械第二部
- 三八 電氣機械第三部
- 三九 電氣機械設計法

- 電氣磁氣理論
- 交流理論
- 直流機及電池
- 等期機及等期變流機
- 變壓器、誘導機、交流整流機

第

- 四〇 電氣機械試驗法
- 四一 電氣機械特論
- 四二 電力發生及分配第一部
- 四三 電力發生及分配第二部
- 四四 電力應用第一部
- 四五 電力應用第二部
- 四六 電力應用第三部
- 四七 電力特論
- 四八 電氣通信
- 四九 高周波電氣工學
- 五〇 理論化學
- 五一 無機化學
- 五二 有機化學
- 五三 分析化學
- 五四 寫真化學
- 五五 無機製造化學第一部

- 電力輸送及配給
- 發電所及變電所
- 電燈及照明
- 電氣鐵道
- 一般電力應用

無機酸工業、アルカリ工業

類	
五六	無機製造化學第二部
五七	無機製造化學第三部
五八	無機製造化學第四部
五九	有機製造化學第一部
六〇	有機製造化學第二部
六一	有機製造化學第三部
六二	有機製造化學第四部
六三	應用電氣化學
六四	應用礦物學
六五	醱酵菌學
六六	化學工業機械
六七	金屬材料及製造冶金
六八	冶金學概論
六九	建築構造
七〇	工業經濟
七一	機械工場管理法

無機工業藥品
硅酸工業
金屬材料
乾餾工業、タール工業、染料工業
有機工業藥品
製糖工業、製紙工業
人工絹糸、セルロイド
蠟油及油脂工業、樹脂、塗料、ゴム

第	類 一 第
七二	化學工場管理法
七三	電氣法令
七四	機械工学特別講義
七五	電氣工学特別講義
七六	化學工学特別講義
七七	機械工学計畫及製圖第一部
七八	機械工学計畫及製圖第二部
七九	機械工学計畫及製圖第三部
八〇	電氣工学計畫及製圖第一部
八一	電氣工学計畫及製圖第二部
八二	化學工学計畫及製圖
八三	工作實習
八四	應用化學實習
八五	機械工学實驗第一部
八六	機械工学實驗第二部
八七	機械工学實驗第三部

前期
中期
後期
小規模實驗
中規模實驗
大規模實驗