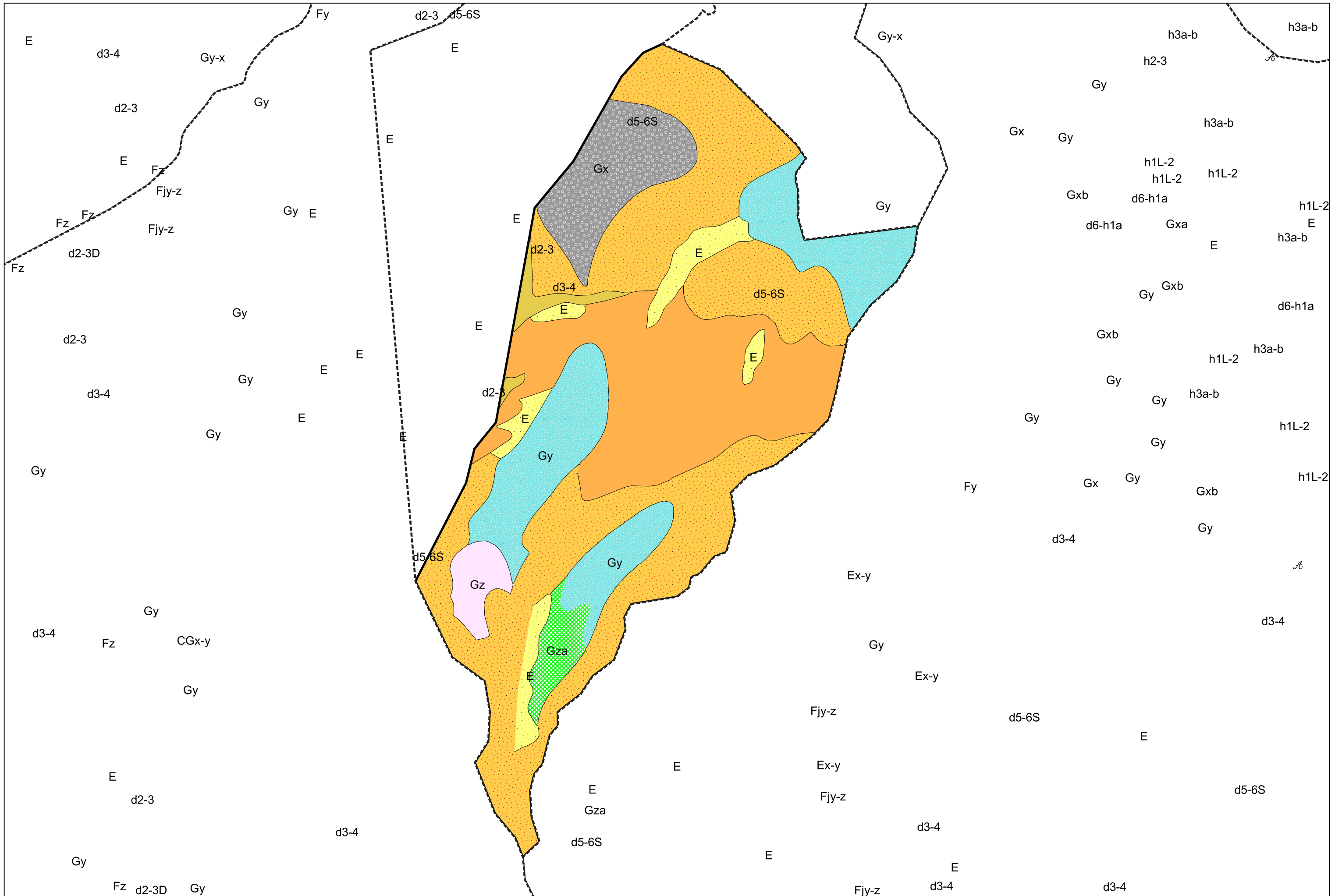


Carte géologique des sols de la commune de Ens



Légende la la carte géologique de la commune de Ens



E, Eboulis actuels ou récents, cônes d'éboulis et d'avalanches - 2



Gz, Moraines d'altitude - 24



Gza, Moraines du Tardiglaciaire - 30



Gy, Moraines du stade de retrait et de disjonction - 31



Gx, Moraines du stade d'extension glaciaire maximum - 33



d5-6S, Givétien supérieur - Frasnien : Quartzite de la série de Sia (Unité septentrionale-La Munia) - 184



d3-4, Emsien - Eifélien : Pérites sombres à microrhythmes gréseux (Unité septentrionale-La Munia et Médiane) - 195



d2-3, Praguien - Emsien -?Eifélien : Pérites, pérites calcaireuses et calcaires (Unité septentrionale-La Munia) - 198

