



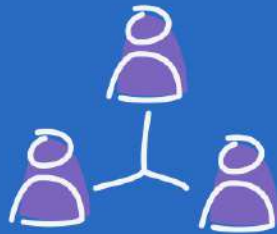
#AkuPakaiCC



Menggunakan Karya Berlisensi



Setiap jenis lisensi Creative Commons setidaknya mengizinkan pengguna untuk dapat membagikan dan menyebarkan karya.



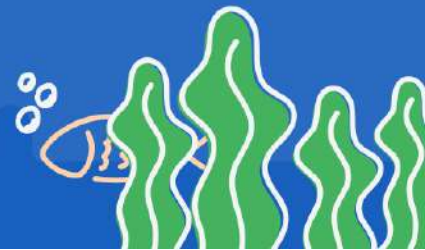
Membagikan dan menggunakan karya sebagaimana apa adanya



Memodifikasi/
Menggubah/
Mengadaptasi karya



Menyusun dan memadukan karya dengan karya yang lain



Kompilasi vs Adaptasi

Ketika ingin mengubah, mengubah karya berlisensi CC atau memadukannya dengan karya lainnya maka Anda sebaiknya mengetahui perbedaan antara karya kompilasi dan adaptasi.



Kompilasi

VS



Adaptasi



KOMPILASI

- **Kompilasi** adalah kumpulan dari dua atau lebih karya kreatif yang sudah ada sebelumnya untuk disusun secara teratur sehingga menjadi karya baru yang memiliki hak cipta sendiri.
- Karya dimasukkan ke kompilasi secara keseluruhan dalam bentuk yang tidak dimodifikasi bersamaan dengan karya lainnya.
- Setiap karya merupakan karya yang independen yang dikumpulkan menjadi satu kesatuan kompilasi, namun *masing-masing karya tersebut tetap memiliki hak ciptanya sendiri.*

ADAPTASI

- **Adaptasi** yaitu karya yang didasarkan pada karya lain atau pada karya yang sudah ada sebelumnya untuk dapat dimodifikasi.
- Hasil adaptasi dari suatu karya dapat disebut juga sebagai karya turunan atau derivatif.
- Contoh:
 - Penerjemahan buku dari bahasa satu ke bahasa lain;
 - Sinkronisasi musik dan gambar bergerak menjadi suatu karya video baru;
 - Pembuatan skrip film yang bersumber pada buku novel.

---gini nih bedanya ;)



CONTOH KARYA KOMPILASI



"sun flower" oleh fun in photo's dibawah lisensi CC BY 2.0
<https://www.flickr.com/photos/21275963@N03/8790107204>



"Sunflower" oleh ZenLizzie dibawah lisensi CC BY 2.0
<https://www.flickr.com/photos/64646039@N02/5885975769>



"Sun" oleh schmolmolch dibawah lisensi CC BY 2.0
<http://www.flickr.com/photos/260455>

BUNGA MATAHARI

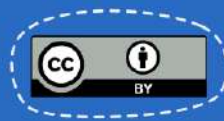
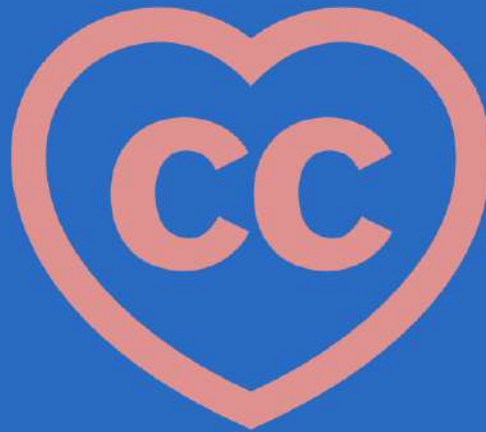


h lisensi CC BY 2.0
03@N05/4937297813

"BUNGA MATAHARI", Fendi Pradana, CC BY 4.0 Internasional
(<https://creativecommons.org/licenses/by/4.0/>)

- Saat memberikan atribusi/kredit, lakukan yang terbaik untuk mencantumkan:
Judul Karya, Pencipta, Sumber (tautan menuju sumber), Jenis lisensi CC yang diterapkan.
- Dalam karya kompilasi, setiap karya yang ada masing-masing diberi kredit dan masing-masing karya di samping belum diadaptasi (diubah, digubah, dibuat karya turunannya).
- Karya kompilasi di samping memiliki hak cipta baru atas nama pencipta yang telah melakukan pemilihan dan pengaturan gambar.

#AkuPakaiCC



Infografis oleh **Fendi Pradana** berdasarkan
"*Menggunakan Karya Berlisensi Creative Commons*"
oleh **Harsa W.R.**, CC BY 4.0 Internasional.
(<https://creativecommons.org/licenses/by/4.0/deed.id>).