

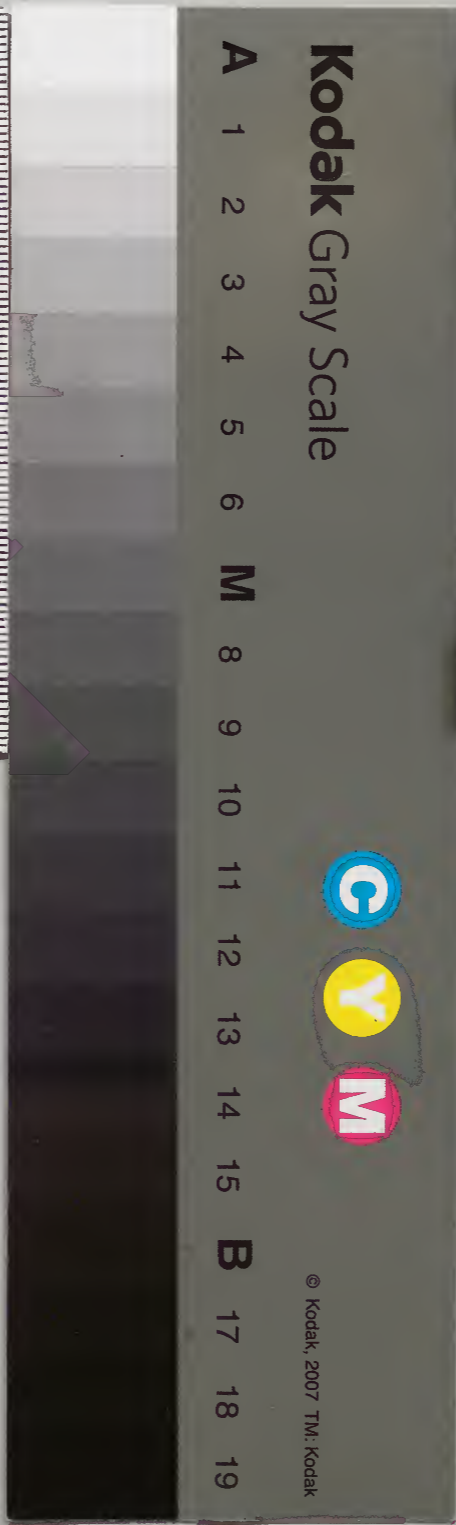
校勘記

毛詩

漢書門類		一五〇二號	一一七函	一一一架	一六八册
------	--	-------	------	------	------

內閣文庫		一五〇二號	一一一架	一一六函	一六八册
------	--	-------	------	------	------

內閣文庫		番號	漢 1502
		冊數	168 (128)
		函號	276 27



明石藩藏書印

三才圖會

日知錄

毛詩注疏校勘記卷四

起三十一盡四十臣

阮元恭撰

○伐木

則民德皆歸於醇厚

閩本明監本毛本醇厚

舊則不可更釋

閩本明監本毛本釋誤釋

而後言父舅先兄弟

閩本明監本毛本先誤及案此當重父舅二字別以父舅先兄弟五

字為一句

是此篇皆有義意

閩本明監本毛本同案此當作比形近之譌

乃飛出從深谷之中

閩本明監本毛本深誤幽

以喻朋友既自勉勵

閩本明監本既誤即毛本不誤

遠本文王幼少之時

閩本明監本毛本遠誤追

傳意以此伐木鳥鳴

閩本明監本毛本同案傳當作彼

具解丁丁嚶嚶之義

閩本明監本毛本同案具當作其

不可以禮論也

明監本毛本禮論誤理論閩本不誤

伐木許許

小字本相臺本同唐石經初刻許許後去水旁案

正義云其柿許許然下文同釋文云許許呼古反是其本皆作許不從水後漢書朱穆傳顏氏家訓書證引作許許即沈所云呼古反是也讀許為許遂破為許而引之凡羣書引詩文多不同者往往類此非毛氏詩別有作許之本唐石經初刻誤所謂字體乖師法也

許許柿貌

閩本明監本毛本同小字本相臺本柿作柿案

柿字是也五經文字云柿芳吠反見詩注謂此也說文椹削木札樸也從木米聲十行本正義中皆作柿不誤閩本以下皆誤為柿釋文云柿孚廢反又側几反上一音是也下一音即宜從亦非也因又并誤大字為柿詳後考證

此言許者伐木許許之人

小字本同閩本明監本毛本同

本同案前字是也正義云鄭以嚮時與文王伐木許許之人以嚮時解前者也

今以召族之飲酒

閩本明監本毛本同小字本相臺本之

以喻朋友之相勵

閩本明監本毛本勵誤勸

王意又殷勤諸父兄弟

毛本殷勤誤慇懃閩本明監本

以許許非聲之狀

閩本明監本毛本同案之當作非七

逆解下文用草者用茅也

毛本茅誤茆閩本明監本不

東西二伯

閩本明監本毛本同案此不誤浦鏜云非記

文疑衍非也正義說以上記文是東西二伯以下記文乃州牧之伯所以曉人也但伯下當脫是也二字因此脫而下文乃衍禮記二字矣  
禮記注云牧尊於大國之君  
閩本明監本毛本同案浦鏜云禮記二字當衍文是也

昔伯舅大公佐我先王

閩本明監本毛本同案佐當作佑左傳作右

叔父陟恪在我先王之左右

毛本恪誤怙閩本明監本不誤

而周公之國故擊繫伯禽

閩本明監本毛本同案之上當脫不字擊衍字也凡一脫

一衍多是寫書人自覺其誤而如此後遂忘更正耳山井鼎云擊作事當是剗也

三國並為大國

毛本三誤二閩本明監本不誤

王曰父義和

閩本明監本毛本同案浦鏜云義誤義是也

其稱父舅以否

閩本明監本毛本以誤與

饗謂亨大牢以飲賓也

閩本明監本毛本亨誤烹下同

上大夫六簋

閩本明監本毛本同案浦鏜云八誤六是也

欲令族人以不醉

閩本明監本毛本同案浦鏜云以當無字誤是也

此言兄弟父舅一文

閩本明監本毛本同案浦鏜云兄弟下當脫摠上二字是也

同姓摠上王之同宗

閩本明監本毛本同案浦鏜云摠上二字當衍文是也

正義曰定恨作限

閩本明監本毛本同案定下當有本字

箋以經傳無名一宿酒為酤者

毛本名誤明閩本明監本不誤

故易之為酤買也

閩本明監本易誤亦毛本不誤

伐木六章章六句

唐石經小字本相臺本同閩本明監本毛本同案序下標起止云伐木六章章六句

正義又云燕故舊即二章卒章上二句是也燕朋友即二章諸父諸舅卒章兄弟無遠是也與標起止不合當是正義本自作三章章十二句經注本作六章章六句者其誤始於唐石經也合併經注正義時又誤改標起止耳

○天保

言天保神祐

毛本祐誤佑閩本明監本不誤

詩注疏交助記

卷四

三

此鹿鳴至伐木於前

閩本明監本毛本同案此當作比

生業日隆

閩本明監本毛本生誤王

卽知何等福不開出與之

閩本明監本毛本同案箋作

而說之也例見前正義又云故云皆開出子之此云開出子之仍作子復舉箋而順其文不同此例考文古本改箋亦作與誤采此所易之今字

箋天使至于之

閩本明監本毛本天誤云

受天之多祿

毛本祿誤福明監本以上皆不誤

唯恐日且不足

閩本明監本毛本且誤日

大陵曰阜

小字本相臺本陵作陸閩本明監本毛本同案陸字是也

多日積積者

閩本明監本毛本同案下積字當作異謂此箋以委積皆為多似與彼注分委積為

多少者異盧文昭云其上當有脫文浦鏜云積及下當粟米者有限凡七字疑衍皆非

先君之尸嘏予主人曰

閩本明監本毛本子誤于

要以所改有漸

閩本明監本毛本同案浦鏜云亦誤以是也盧文昭云爾雅疏作亦

故省文以宛句也

閩本明監本毛本同案宛當作婉

言法效之

閩本明監本毛本效誤効案効卽效訛俗字也餘同此

如月之恒

唐石經小字本相臺本同案正義云集注定本恒作恒是正義本作恒字也釋文云恒本亦作恒恒

恒字同考工記恆角而短注鄭司農云恒讀為絙之絙恒恒亦同見廣韻考此經字說文二部引詩曰如月之恒當以集注定本為長

如日月之上弦

閩本明監本毛本同案浦鏜云日當衍字是也

如日之出

閩本明監本毛本同案出上當有始字因上文衍日而此脫也

月去日已當二次閩本明監本毛本同案二當作一三十度十六分度之七爲一次月去日  
日十二度十九分度之七計三日去合朔二日月去日二十四度十四分近一次故曰已當一次  
集本定本閩本明監本毛本同案浦鏜云集本當集注之誤後並同是也

○采薇

章六句閩本明監本毛本同案浦鏜云八誤六是也

歌出車以勞將帥之還閩本明監本毛本同案序作率正義作帥率帥古今字易而說

之也例見前餘同此釋文云率本亦作帥非正義本也正義上文復舉序云命其屬爲將率仍作率是其證○案舊校非也

文王爲愧之情深閩本明監本毛本愧作恤案所改是也

後人歌因謂本所遣之辭爲歌也閩本明監本毛本同案人當作入

勤者陳其勤苦明監本毛本下勤字誤勞閩本不誤

故知以文王之命閩本同明監本毛本之命誤倒案十行本知以文剗添者一字是文字衍也序云以天子之命可證言王者順上云事殷王也

周正月丙子愬閩本明監本毛本同案浦鏜云愬當朔字誤是也縣正義引無此字

勝而惡之者明監本毛本者誤耳閩本不誤

但往克敵閩本明監本毛本但誤往

與鄭脆晚同也閩本毛本脆誤晚明監本不誤

歲亦莫止唐石經小字本相臺本同案正義云集注定本暮作莫古字通用也釋文云莫本或作暮依此或東方未明蟋蟀小明雲漢經諸莫字正義本皆作暮但未有明文不可意必求之也

今薇菜生而行閩本明監本毛本同小字本相臺本無菜字考文古本同案無者是也

歲亦莫止之時

閩本明監本毛本同案莫當作暮下標起止箋莫晚同

然若出車曰

閩本明監本毛本同案然若二字當倒

暫費永久寧

閩本明監本毛本同案浦鐘云久字當衍是也

謂脆晚之時

毛本脆誤晚明監本以上皆不誤案釋文云脆音問或作早晚字非也毛本偶合其誤五

經文字肉部云脆晚見詩注謂此也內則注作晚又作免皆同正義云定本作脆腴之時當以正義釋文本為長

靡使歸聘

唐石經小字本相臺本同案釋文云本又作靡所考正義云無人使歸問家安否是正義本作使字又作本因箋無所使歸問而誤耳

然始得歸汝所以憂心烈烈然者

閩本明監本毛本脫始得歸三字

故綿箋云小聘問

閩本明監本毛本綿誤歸案問上浦鐘云當脫曰字是也

故以名此月為陽

小字本相臺本同案此正義本也正義云定本無為陽二字直云故以名此月

焉當以定本為長

實陰陽而得陽名者

閩本明監本毛本同案上陽字當作月

為其嫌於無陽

閩本明監本毛本同案嫌當作嫌下正義云且文言嫌於無陽為心邊兼可證

又無字當衍

故稱陽焉

閩本明監本毛本同案陽當作龍

鄭云嫌讀如羣公嫌之嫌

閩本明監本毛本同案嫌當作嫌二嫌字皆當作嫌下正

義云鄭從水邊兼初無嫌字可證○按羣公嫌即今公羊傳之羣公廩也作廩者非古本

讀者失之故作謙

閩本明監本毛本同案謙當作謙

且文言嫌於無陽

閩本明監本毛本同案無字當衍

故將帥之車言

閩本明監本毛本同案言字當在將字上錯在車下

賊賢害仁則伐之

閩本明監本毛本同案浦鏗云民誤仁是也祈父正義引作民

仍有故取襲克圍滅人之名

閩本同明監本毛本人誤人案山井鼎云故恐攻誤

是也

腓辟也

小字本相臺本同案正義作避釋文腓下云毛云避也皆易字之例

此言戎車者

小字本相臺本同閩本同考文古本同明監本毛本戎誤我

所以解紛也

小字本相臺本同案正義云紛與結義同釋文云紛音計又音結本又作紛芳云反段玉裁云說文弭下作紛以紛為長

宜滑也

小字本相臺本同考文古本同閩本明監本毛本滑作骨十行本初刻滑劍改骨案滑字是也

豈不日戒

小字本相臺本同閩本明監本毛本同唐石經初刻日後改日案釋文云日音越又人栗反上一音是也下一音字即宜作日非也箋意是日字

豈不日相警戒乎

小字本相臺本同閩本明監本毛本同案日當作日正義中同

誠曰相警戒也

小字本同閩本明監本毛本亦同相臺本日作日案相臺本誤也

左傳云公室者

閩本明監本毛本同案山井鼎云室作族為是是也

公室之所庇廕

毛本廕誤蔭閩本明監本不誤案左傳字作廕也

背上班文

閩本明監本毛本班誤班

今以為可弓韉步义者也

閩本明監本毛本同案浦鏗云可衍字是也

經年海水潮

閩本明監本年誤云毛本不誤

自相感也

閩本明監本同毛本自上剗添氣字非也

說文云弩方結反云弓戾也

閩本明監本毛本同案十行本反云弓剗添者一字

是云字衍也方結反三字旁行細書正義自為音例如此不知者以之入正文乃誤加云字○按此引說文音



以弓必須骨故用滑象閩本明監本毛本同案此當作以弓必須滑故用象骨誤倒錯

夏官司弓人職曰閩本明監本毛本同案浦鏜云矢誤人是也

是矢器謂之服也毛本謂誤為閩本明監本不誤

戍止而謂始反時也小字本相臺本同案正義標起止作戍役止云定本無役字於理是也

行反在於道路猶飢渴小字本同閩本明監本毛本同相臺本渴上有猶字案相臺本誤添也

楊柳依然閩本明監本脫然字毛本剋補

事得還返閩本明監本毛本同案注作反此正義作返亦是易而說之以反返為古今字也上正義

多作反當是為後人依注改耳

則渴則有飢閩本明監本毛本渴上有有字案所補是也

定本無役字閩本明監本毛本定誤正

○出車

作出車詩閩本明監本毛本同案詩下浦鏜云脫者字是也

雖三章三輩別行明監本毛本上三字誤二閩本不誤

乃始還帥閩本明監本毛本同案帥當作師形近之譌

為小到耳閩本同明監本毛本到作別案當作倒正義例用倒也

王今既以我天子之命閩本明監本毛本今既二字誤本

雖大數在牧閩本明監本毛本大誤言

不卽以在廐之馬駕戎車者毛本戎誤我閩本明監本不誤

戎僕掌御戎車閩本明監本毛本同案戎當作貳因別體字貳作式形近而譌也

以此云維其載矣閩本明監本毛本同案浦鏜云謂之誤維其是也

或卿兼官閩本明監本毛本同案卿當作卽形近之譌

將帥既受命行乃乘馬閩本明監本毛本同小字本相臺本帥作率馬作焉案率字焉字是也

旃旃旃垂貌小字本相臺本同案此正義本也標起止云傳旃旃旃垂貌是其證正義下云定本旃旃旃垂貌如其所言不為有異當作定本云旃旃旃旃垂貌上旃旃經文也下旃旃旃垂貌謂繼旃日旃者也故下云多一旃字也釋文以旃垂作音或與正義本同與定本不同各本正義皆誤

僕夫況瘁唐石經小字本相臺本同案正義標起止云至況瘁釋文云況瘁本亦作萃依注作瘁考此當是經

本作萃故於訓釋中竟改其字箋之例也釋文云依注作瘁似乎未晰也四月釋文盡瘁本又作萃下篇同亦其證

憂其馬之不正小字本相臺本同案正義云憂其馬之不正定本本作政又無不字釋文云憂其馬之不正一本本作之不正也一本作馬之政考憂其馬之政謂憂非其馬之政也段玉裁云用甘誓文是也當以定本為長

卽就於郊牧之車毛本卽誤旣閩本明監本不誤

滋益憔悴矣閩本明監本毛本同案箋作茲正義作滋茲滋古今字易而說之也例見前

一言此便文耳明監本毛本耳誤如閩本缺

傳龜蛇曰旒明監本毛本脫○閩本缺

二十五人為兩明監本毛本二誤一閩本不誤

故南仲所以在朔方而築於也閩本明監本毛本於誤城案此築於者經之城

其所建於旄

閩本明監本毛本同案浦鏗云旄誤於是也

於是而平除之

閩本明監本毛本誤重是字

其閒非有休息

毛本非誤未明監本以上皆不誤

是春凍始釋也

毛本釋誤解閩本明監本不誤

則跳躍而鄉望之

小字本相臺本同案釋文云嚮或作鄉正義本未有明文今無可考正義云嚮

望而美之者當亦是易字以鄉嚮為古今字耳未必與釋文同也

及所獲之衆以此而來

明監本及所誤又多閩本毛本不誤

○杖杜

有睨其實

唐石經相臺本同小字本睨作睨案釋文云字從白或作目邊又見大東經睨彼牽牛字同

女心傷止

唐石經小字本相臺本同閩本明監本女誤汝毛本初刻同後改女

有睨然其實

閩本明監本毛本現作睨案所改是也

我采其杞木之棗

閩本明監本毛本脫我字

謂之父母也已尊之

閩本明監本毛本同案也當作由讀下屬

今幘幘然弊

閩本明監本毛本弊誤敝

正義曰傳以會之言

閩本明監本毛本脫之字

○魚麗

終於逸樂

唐石經小字本相臺本同案正義云是終於逸樂釋文云逸本或作佚考文古本作佚采釋文

文武並言者

閩本明監本毛本言誤有

言時已太平

毛本已誤以閩本明監本不誤

云可以告其成功之狀

閩本明監本毛本云上衍謂字

鱗楊也

小字本同相臺本楊作揚閩本明監本毛本同案小字本十行本是也正義中同釋文鱗下云楊也

草木不折不操斧斤不入山林

小字本相臺本同案各本皆誤正義云草木不折不

芟斤斧不入山林下云定本芟作操又云斧斤入山林無不字釋文云一本作草木不折不芟定本芟作操考此則今誤合兩本為一當是經注本始依定本作不操斧斤斤下無不字後不知者以正義本不字竄入遂不可通定本以不操下屬正義本以不芟上屬相臺本每四字為一句亦非此當從正義本正義以定本為誤者最得之也

士不隱塞

小字本相臺本同案釋文云不隱如字本又作偃亦如字正義云士不隱塞者為梁止可為防

於兩邊不得當中皆隱塞是正義本作隱其本又作偃者即今之堰字周禮獻人注水偃谷風正義引作水堰

庶人不數罟

小字本相臺本同案此定本也正義云庶人不摠罟者謂罟目不得摠之使小又云集注

摠作縵依爾雅定本作數義俱通也釋文以不數作音與定本同考九罟傳作縵罟釋文云字又作總是縵總同字

摠又總之別體當以正義本為長

然則曲簿也以簿為魚笱

閩本明監本毛本二簿字皆作簿案上引爾雅注作薄薄

字是也

似燕頭魚身

毛本魚誤角閩本明監本不誤

陸機疏云魚狹而小

閩本明監本毛本疏誤注

無不誤字也

閩本明監本毛本同案浦鏜云誤字二字當倒是也

然則十月而斤斧入山林

閩本明監本毛本斤斧誤倒案正義本傳作斤斧十行本

不誤不知者以定本改之非也

獸蟄伏豺食禽

毛本禽誤獸閩本明監本不誤

不得圍之使逆

閩本作通俗字也明監本毛本作匝正字也

但不迺耳

閩本明監本毛本迺誤麋

獸長麋天

閩本明監本毛本天誤麋案天即麋字之假借不知者以今國語改之○按改麋是也

鳥翼殼卵

閩本明監本毛本殼誤殼案殼當是殼之假借

是尊卑皆禁也

閩本明監本毛本皆誤所

三章則似酒多也

閩本明監本毛本似下衍酒美二字案三章二字亦衍涉下文而誤也

鱧鯛也

小字本相臺本同案釋文云鯛直豕反鱧下云鯛也正義云徧檢諸本或作鱧鱧或作鱧鯛又云或有本作鱧鯪者定本鱧鯛與鱧音同考此正義引舍人

日鯪名鯪下正義引孫炎鯪鯪一魚釋文鮪下云毛及前儒鯪為鮪是傳正取爾雅為解注爾雅者舊無異說作鮪為是作鯛者乃依郭注爾雅所改謂鯪鮪各為一魚也作鯪者依說文鯪鯪也所改皆非傳意

又與舍人不異

閩本明監本毛本不誤有案爾雅疏即取此正作不

郭璞以為鯪鮪鱧鯛四者

閩本明監本毛本同案鯛當作鮪

○南陔白華華黍

鼓南北面

閩本明監本毛本同案浦鏜云磬誤鼓考鄉飲酒禮是也

又解為亡而義得存者

閩本明監本毛本同案為當作篇形近之譌

其義則以衆篇之義合編

閩本明監本毛本以誤與

各置於其篇亡

閩本明監本毛本同案亡當作端即復舉注文也

無詩可屬

閩本明監本毛本詩誤時

則止鹿鳴一篇是也

閩本明監本毛本同案篇當作什

而鄉飲酒之禮注

閩本明監本毛本同案浦鏜云之當燕字誤是也

禮樂之書稍廢棄

閩本明監本毛本同案稍下浦鏜云脫一稍字以鄉飲酒燕禮二注考之

浦按是也

○南有嘉魚

大平君子閩本明監本毛本同唐石經小字本相臺本平下有之字考文古本同案有者是也下正義云鳧鷖與此序皆云大平之君子可證

欲置之於朝閩本明監本毛本置作致案所改是也

又云塵然猶言久然為如也閩本明監本毛本同案久下當脫如塵為久凡四字以久字複出而誤也

上見求魚之多閩本明監本毛本上作止案所改是也

彼注云君子謂成王閩本明監本毛本同案浦鏗云斥誤謂是也正義下云則毛亦不斥成王明矣是本引此作斥也

升家臣以公閩本明監本毛本以作於案所改非也正義所引自如此

李巡曰汕以薄魚也閩本明監本毛本魚也作汕魚案爾雅疏引作汕以薄汕魚也此當汕也並有各脫其一

鄉飲酒曰賓以我安小字本相臺本同案正義云則此文當在燕禮矣言鄉飲酒者誤也定本

亦誤以南陔與由庚之箋皆鄉飲酒燕禮連言之故學者加鄉飲酒於上後人知其不合兩引故略去燕禮焉今本猶有言燕禮者此正義據當時或本猶有鄉飲酒燕禮連言者而定其誤如此也今無其本矣

得上而纍蔓之毛本而誤而閩本明監本不誤

案鄉飲酒燕飲而安之閩本明監本毛本同案浦鏗云下五字當衍文是也此寫者涉

上文而誤

箋云又復也以其壹意欲復與燕加厚之小字本相臺本同案正義云定

本式燕又思之下有箋云又復也以其壹意欲復與燕加厚之也俗本多無此語釋文云又復扶又反下同是釋文本有

有專壹之意我君子

閩本明監本毛本同案我上當有於字

夫擇木之鳥慤謹

閩本明監本毛本同案此當作雛夫不之鳥慤謹用四牡傳箋之文也

○南山有臺

不一端矣

閩本明監本毛本脫一字

保艾爾後

唐石經小字本相臺本同案段玉裁云依傳艾養保安也似經文當作艾保今考釋文以保艾作音是釋文本與唐石經以下正同正義本未有明文今無可考

○由庚崇丘由儀

各得其宜也

唐石經小字本相臺本同案九經古義云宜東哲補亡詩引作儀李善注云毛萇詩傳儀宜也

此當作儀非也此序以宜說儀與由庚序以道說庚崇丘序以高說崇以大說丘為例正同東哲改作儀失序意矣不當反據之也凡他書援引之異不可信者視諸此毛不注序無此傳明甚李善取烝民我義圖之傳破而引之耳

燕禮又有升歌鹿鳴

毛本又有誤有所明監本以上皆不誤

無以知其篇第之處

小字本相臺本同案正義云篇第所在皆當言處云之意者以無意義可

推尋而知故云意也各本作處者皆誤段玉裁云正義作意是也

故鄭於譜言

閩本明監本毛本同案譜當作此

左傳昭二十五年

毛本十誤年閩本明監本不誤

○蓼蕭

外薄四海

小字本相臺本同案釋文云外薄音博諸本作外敷注音芳夫反正義云檢鄭所注尚書經作外薄今定本作外敷恐非也

書傳稱越常氏之譯曰

閩本明監本毛本常作裳案所改非也周頌譜及臣工二正義

引皆作常依說文常是裳之正字

吾受命吾國黃老

毛本老誤考閩本明監本不誤

雒師謀我應注

閩本明監本毛本雒誤維案文王正義引皆作雒

是九州外為伯

閩本明監本毛本為誤諸

州有十二師

閩本明監本毛本同案有十當作十有正義下云既言州十有二師可證下引注云

州立十二人又云故州有十二師者皆非經成文也山井鼎云宋板作十有誤舉下行耳

舒其情意

小字本相臺本同考文古本同閩本明監本毛本舒誤輸

彼四夷之君此四夷之君所以得所者

閩本明監本毛本同案之至四

十行本剝添者一字

我心則舒寫盡兮

閩本明監本毛本舒作輸案所改非也此用箋

言為天子所保

閩本明監本毛本同案浦鐸云子疑下字誤是也

下章灑灑泥泥

毛本章誤草閩本明監本不誤

雖香而是物之微者

閩本明監本毛本同案而至微十字行本剝添者一字

豈樂弟易也

小字本相臺本同案釋文以樂也作音當是其本較今各本皆每多也字考文古本有采

釋文

儻革冲冲

相臺本同唐石經小字本作冲冲閩本明監本毛本同案冲冲是也十行本正義中字仍作冲冲釋文同皆可證

儻轡也革轡首也

小字本相臺本同案段玉裁云傳儻轡首飾也革轡首也此謂革即勒字古文

省攸革古金石文字皆作攸勒或作攸勒說文攸轡首銅也然則鑿以飾轡首傳云垂飾貌正謂鑿也韓奕鞞以為



靴淺以為辟釜以飾勒金以飾軛四事一例載見云攸革有鶴鶴謂金飾采芑箋云攸革轡首垂也皆可證各本作轡也係淺人刪首飾二字攸作儻亦淺人為之又詳詩經小學今考正義云儻皮以為轡標起止云傳儻轡也釋文儻下云轡也五經文字革部云儻轡也見詩是唐時本已與今各本同

故知說天子之車飾也 毛本說誤飾閩本明監本不誤

彼六服諸侯 閩本明監本毛本彼誤從

立當前侯 閩本明監本毛本同案此不誤浦鏗云疾誤侯非也周禮本是侯字唐石經以下皆譌為疾唯此及論語鄉黨疏所引不誤詳見禮說九經古義周禮漢讀考

○湛露

蓼蕭序云天子 閩本明監本毛本同案序下浦鏗云脫不字是也

燕賜諸侯之身 閩本明監本毛本身誤事

故下章名言草木以充之 閩本明監本毛本名誤各

其義有似醉之貌 閩本明監本毛本同小字本相臺本義作儀案儀字是也正義云其威儀有似

醉之貌也可證

夜飲私燕也 小字本相臺本同案正義云故言燕私也引楚茨尚書大傳燕私以說之是此誤倒常棣

正義引此亦誤

猶諸侯之儀也 小字本相臺本同案儀當作義即正義所云族人之義也下箋此天子於諸侯之儀

亦當作義即正義所謂宗子之義也皆無取於威儀又正義屢云天子於諸侯之義亦可證

而嵬峩然 閩本明監本毛本嵬誤巍

燕私者何而與族人飲 閩本明監本毛本同案而上當有已字常棣正義引有

霄則兩階及庭門 閩本明監本毛本霄作霄下同案所改是也

於是乃止

小字本相臺本同案正義云於是止是其本無乃字

以此變言在其實

閩本明監本毛本同案言在二字盧文昭云當乙是也

○彤弓

彤弓三章

毛本三誤二閩本明監本不誤

自諸侯敵王所愾

毛本愾誤餼閩本明監本不誤○按餼或餼之誤說文引左傳作餼

後說享

閩本明監本毛本享作饗案所改是也下同

故貺之為摠也

閩本明監本毛本貺誤舉

正以有功者受彤弓彤弓之賜

閩本明監本毛本正誤王案下彤字當作旅

安得賜旅弓多彤弓少

閩本明監本毛本同案安得當作案傳形近之譌

非其差也

閩本明監本毛本其誤甚

設牲俎豆

閩本明監本毛本設誤殺

以覺報宴是也

閩本明監本毛本宴誤燕

筵前受爵反位

毛本反誤及閩本明監本不誤

坐絕祭齊之

閩本明監本毛本同案浦鏜云齊誤齊是也

是言之可以明主之獻賓

閩本明監本毛本同案浦鏜云言當右字誤是也

又曰主人盥洗升

閩本明監本毛本盥洗誤倒

瓠葉傳曰醕導飲

閩本明監本毛本飲誤引

○菁菁者莪

興立小學大學

閩本明監本毛本大誤之

又曰命鄉論秀士

閩本明監本毛本鄉誤卿

升之司徒曰選官閩本明監本毛本同案山井鼎云官當作士是也物觀補遺云宋板官作士當是剗也

蘿蒿也此蘿蒿也此蘿蒿閩本明監本毛本不重也此蘿蒿四字案所改是也此複

衍

菜似邪蒿而細閩本明監本毛本似誤以毛本菜作葉案葉字是也

壯貝閩本明監本毛本壯誤壯

各二貝為一朋閩本明監本毛本二誤一

不成貝寸二分閩本明監本毛本同案貝下常依漢志補不盈二字

載沈亦沈小字本相臺本同案下沈字當作浮正義云則載其沈物則載其浮物俱浮水上又云傳言載沈亦浮皆可證也考文古本作浮采正義

喻人君用士小字本相臺本同考文古本同閩本明監本毛本土作人案人字誤也

○六月  
宣王北伐也閩本明監本毛本此下有注小字本相臺本無考文古本同案山井鼎云釋文混入注者是也

則為國之基隊矣小字本相臺本同閩本明監本毛本亦同唐石經隊作墜案釋文云隊直類反小字本以下之所出也考文古本作墜偶與唐石經合○按說文有隊無墜墜者隊之俗字也

六月言周室微而復興美宣王之北伐也小字本相臺本正義本無又正義云案集注及諸本並無此注是當以正義本為長各本皆沿定本之誤同案此定本也

盡中國微矣閩本明監本毛本盡誤至  
皆在北伐之事閩本明監本毛本在誤是

明與上詩別主閩本明監本毛本主誤王

此與由夷全同

閩本明監本毛本夷作儀案夷當作庚形近之譌

故博而詳之

閩本明監本毛本博誤傳

其戎夷則小雅無其事

毛本夷誤狄閩本明監本不誤

言周室微而復興

毛本室誤至閩本明監本不誤

若將師之從王而行

閩本明監本毛本同案浦鏜云帥誤師是也

何當假稱王命

閩本明監本當誤嘗毛本誤常

我是用急

唐石經小字本相臺本同案毛鄭詩考正云急字於韻不合段玉裁云鹽鐵論引急作戒謝靈運撰

征賦用作棘皆協今作急者後人用其義改其字耳詳詩經小學

毛以為正當盛夏

明監本毛本正誤王閩本不誤

所設五戎也

閩本明監本毛本同案浦鏜云謂誤設以車僕注考之浦校是也

又以為衣

閩本明監本毛本同案此不誤衣下浦鏜云脫裳字非也兵事素裳下文引鄭志可證今

周禮注衍裳字耳采芑正義引亦衍

周禮云韋弁皮弁服

閩本明監本毛本同案云當作志采芑正義引周禮志云韋韋弁素

裳是其證又引見周禮屨人疏

幅有屬者

毛本者誤也閩本明監本不誤

注云韋弁韎韐之弁

閩本明監本毛本同案浦鏜云韋誤韐考聘禮注是也

其餘軍士之服

毛本餘誤飭閩本明監本不誤

為僕右無也

閩本明監本毛本同案無當作服

于三十里

小字本相臺本同唐石經三十作卅案傳箋正義皆云三十詩經小學云唐石經卅維物終卅里皆

同蓋唐人仍讀為三十是也凡唐石經章句中卅字卅字皆同此

毛詩生流校勘記

卷四

七

織文鳥章

唐石經小字本相臺本同案釋文以徽織作音正義標起上去箋織徽下皆同詩經小學云毛無傳蓋讀與禹貢厥篚織文同鄭易為徽識則當作識文今考此鄭以織為識之假借仍用經字但於訓詁中顯之者也故亦不言讀為例見前怨耦日仇下周禮司常疏兩引作識所謂以破引之也

白旆央央

唐石經小字本相臺本同案此釋文又作本也釋東門正義引作白與釋文同也公羊宣十二年疏載孫炎爾雅注引作帛則正義本之所同也詩經小學云作帛為善又央央孫炎注及出其東門正義皆引作英英考正義云央然鮮明釋文云央央音英當是字作央讀從英也

織徽織也

小字本相臺本同案此釋文正義皆作徽考左傳揚徽禮記徽號鄭司常注及此箋皆用徽字者假借也說文作微者正字也明監本毛本所改非是正義中字同

箋云鉤輦

閩本明監本毛本同小字本相臺本重鉤字考輦可證釋文本輦作股云音古正義云定本鉤輦作鉤輦又云蓋謂此車行鉤曲般旋考箋云行曲直有正也乃取

曲鉤直股為義般與股形相近耳爾雅釋文載李巡注鉤股云水曲如鉤折如人股孫炎郭璞本作般注云盤桓者誤當以釋文本為長

石為大甚

閩本明監本毛本石作實案所改非也石當作恣

以帛為行旆

閩本明監本毛本同案經注作棧正義作旆易而說之也正義下文云古今字也例見前下同

故知嚮日千里之鎬

閩本明監本毛本同案知嚮日盧文昭云劉向日是也此在漢書陳湯傳

漢有洛陽縣

閩本明監本毛本同案惠棟云漢下當有中字陽字衍是也

牢幅一尺絳幅二尺

閩本明監本毛本同案浦鏜云半誤牢終誤絳是也

除去絳直是銘長三尺也

閩本同明監本毛本絳作降案皆誤也當作縵

竹杠長三尺

閩本明監本毛本杠誤杖

旌旒雖有等差

閩本明監本毛本旒誤旒

雖短之令小

閩本明監本毛本令誤今

帥謂軍將至伍長

閩本明監本毛本伍誤五下同

此唯有三

閩本明監本毛本三誤王

但以卿統名焉事

閩本明監本毛本同案焉當作爲形近之譌

箋鈎鈎盤至未聞

閩本明監本毛本不重鈎字案此誤刪也

鈎讀如婁頷之鈎

閩本明監本毛本同案浦鏜云讀如二字衍是也采芑韓奕正義引無

是也鈎盤之文

閩本明監本毛本同案當作是鈎盤之文也誤倒

故云同異未制聞

閩本明監本毛本未制作制未案所改是也

采芑出車

明監本毛本采誤菜閩本不誤

所以極勸也

閩本明監本毛本同小字本相臺本勸下有之字案有者是也

亦所以爲美也

毛本亦誤得閩本明監本不誤

采箋御侍至勸之

明監本毛本之誤也閩本不誤

○采芑

宣王能新美天下之士

小字本相臺本同毛本亦同閩本明監本下誤子

謂已和耕其田

毛本同誤用閩本明監本不誤

以興須人爲軍士

閩本明監本須人誤倒毛本不誤

當是轉寫誤也

閩本明監本毛本轉誤傳

箋解菜之新田

閩本明監本毛本同案浦鏜云采誤菜是也

傳與赤至樊纓 閩本明監本毛本脫赤字

金路無錫有鈞 明監本毛本錫誤錫閩本不誤

約軹錯衡 閩本明監本毛本同唐石經小字本相臺本軹作軹案軹字是也釋文五經文字可證餘同此○按軹說文从車氏聲凡氏聲與氏聲古分別最嚴

有瑒葱珩 唐石經小字本相臺本同案釋文云有創本又作瑒亦作鎗同正義本是瑒字考文古本作創采釋

朱衣裳也 小字本相臺本同案釋文云本或作朱衣纁裳纁衍字正義本與釋文同正義云此本或云天

子之服韋弁服朱衣纁裳者誤定本亦無纁字

錯置文王於車之上衡 閩本明監本毛本文王誤其文案山井鼎云朱板王作彩當是

剌也彩字是韓奕正義作采

彼云又累一命 閩本明監本毛本同案彼云又當作又彼文

又以爲衣裳 閩本明監本毛本同案裳字衍也六月正義引無閩本監本以誤似

周禮志云韋韋弁素裳 閩本明監本毛本脫一韋字

則陳閱軍士 閩本明監本毛本則作而案所改是也

鈺鏡也似鈴 毛本似誤以閩本明監本不誤

釋天云出爲治兵 明監本毛本天誤文閩本不誤

故經改其文而引之 閩本明監本毛本同案經當作徑形近之謬

蠶爾蠻荆 唐石經小字本相臺本同案段玉裁云漢書韋賢傳引荆蠻來威案毛云荆州之蠻也然則毛詩固

作荆蠻傳寫倒之也晉語後漢書李膺傳文選王仲宣誄皆可證見詩經小學今考正義云宣王承厲王之亂荆蠻內侵

是正義本作荆蠻下文皆作蠻荆後人依經注本倒之而有未盡也

毛詩注疏交助記

卷四

三

執將可言問 小字本相臺本同考文古本同閩本明監本毛本將作其案將字是也出車箋作其此不必與彼同正義亦作其乃自為文不盡與注相應也

尙到讎怨 閩本明監本毛本到誤致

元老皆兼官也 閩本明監本毛本同案皆當作者形近之譌

○車攻

案王制注云 閩本明監本毛本同案浦鏜云云當衍字是也

四國皆叛 閩本明監本毛本皆誤背

當城壞壓境 毛本壞誤壤閩本明監本不誤

射餘獲之禽 閩本明監本毛本射上衍頒字

宗廟齊毫 小字本相臺本同考文古本同閩本明監本毛本毫作豪案釋文云依字作毫也考說文無毫

即豪字之俗耳正義作毫乃易字而說之當以釋文本作豪為長

取牲於苑囿之中 閩本明監本毛本牲誤往

東有甫草 小字本相臺本同唐石經甫字上磨去案唐石經考異云甫先作莆後改是也考釋文正義皆作甫

傳云甫大也此亦字體乖師法之一經義雜記以為原刻作圃改從鄭箋者誤也又水經注王逸楚詞注引作圃乃韓詩後漢書注文選注皆云韓詩也

大芟草以為防 閩本明監本毛本同小字本相臺本芟作艾案釋文本作艾音魚廢反正義本作芟

考正義引大司馬注芟除穀梁傳芟蘭而說之芟字是也今穀梁亦作艾者誤

擊則不得入 小字本相臺本同考文古本同閩本明監本毛本擊作擊案釋文云擊音計本又作擊音同或古厯反正義本與釋文又作本同當是讀為古厯反也

左者左右者之右 小字本相臺本作左者之左閩本明監本毛本同案有之字是也釋文云之左



者之左一本無上之字下句亦然正義云其屬左者之左門屬右者之右門與一本同

鄭有甫田小字本相臺本同閩本同明監本毛本甫作圃案釋文云甫草毛如字大也鄭音補謂圃田鄭

藪也又甫田舊音哺十藪鄭有圃田下同者即此甫田字正義云為圃田之草乃易字而說之耳不當改箋明

監本毛本誤大徐本說文藪下豫州甫田今誤依小徐改為圃田

既為防院閩本明監本毛本院作限案所改是也

以為門之兩傍其門閩本明監本毛本同案十行本門至門剝添者一字

闌車軌之裏閩本明監本毛本軌作軌案皆誤也當作軌謂兩輪間也

所以罰不一也閩本明監本毛本一誤工

不得越離部位閩本明監本毛本位誤伍

注云萊芟除可陳之處閩本明監本毛本萊誤乘

又北百步為一表閩本明監本毛本同案一當作三

彼言叙和出毛本叙誤人閩本明監本不誤

又從前第三至最前退卻閩本明監本毛本同案十行本第至卻剝添者一字

直言建旌後表之中閩本明監本中誤來毛本不誤

既陳車驅車卒奔閩本明監本毛本同案浦鏜云驅下誤衍車字是也

以葛覆質為槩閩本明監本毛本槩誤櫬

不以火田閩本明監本毛本以誤出

非放火田獵閩本明監本毛本放誤故

箋甫草至甫田閩本明監本毛本下甫字誤圃案箋作甫正義作圃者以甫圃為古今字易而

說之也例見前此標起止不當易山井鼎云宋板作甫因宋板磨滅而足之者誤加艸耳

河南曰豫州其澤藪曰圃田

閩本明監本毛本同案十行本豫至曰剡添者一字

維數車徒

小字本相臺本同閩本明監本毛本同案釋文以唯數作音是其本維作唯

搏獸于敖

唐石經小字本相臺本同案九經古義云水經注引云薄狩于敖東京賦同段玉裁云薄狩後漢書

安帝紀注及初學記所引皆可證薄辭也箋釋狩以搏獸者上文言苗毛謂夏獵則不當復舉冬獵之名且上章之行狩疏謂是獵之摠名則此狩字當為實事以別於上章亦見詩經小學

獸田獵搏獸也

小字本相臺本同案惠棟云上獸字亦當為狩考文古本作狩因覺其不詞而改之

耳

今近滎陽

小字本相臺本同閩本明監本毛本同案滎當作滎六經正義云定本云殷頰曰同之改滎為滎詳見沿革例中

許歷冬夏也

閩本明監本毛本許誤都

殷見曰同

小字本相臺本同案正義云定本云殷頰曰同誤也釋文時見下云賢遍反下同其本與正義

本同也

而服赤芾金鳥之飾

閩本明監本飾誤芾毛本不誤

赤鳥為上

閩本明監本毛本赤誤金

則以此射而取之

閩本明監本毛本射下衍夫字

不相依倚

閩本明監本毛本倚誤倚下驂不相倚毛本不誤

箋言御者之良

明監本毛本脫言字閩本不誤

蕭蕭馬鳴

唐石經小字本相臺本同案經義雜記以為經本作蕭蕭馬鳴作肅云唐石經原刻作肅肅馬鳴後即於肅肅上

改為蕭蕭非也石經並非改刻其所云經本作肅者全未有據誤之甚者也

徒御不驚

唐石經小字本相臺本同案段玉裁云經文作警傳箋正義皆甚明考文古本作警采正義○按李

詩注疏交功記

卷四

五

三日充君之庖

小字本相臺本同案此定本也正義本庖下有廚字正義云衍字也是也

自左膘而射之

小字本相臺本同案釋文云本亦作髀又云或又作髀者皆誤

達于右髀

小字本相臺本同案段玉裁云五經文字作髀是也釋文正義皆作髀乃轉寫之譌釋文云一本作髀髀即髀字耳又云本或作髀考髀髀二字皆說文

所不載釋文亦云字書無髀字此傳當以本或作髀者為長何休公羊桓四年注乃用髀字其義本不與此傳同也

地官鄉師云

明監本毛本地誤也閩本不誤

鄭於此申毛者反鄂不韡韡

閩本明監本毛本同案十行本者至不剗添者一字

達於右髀言射左髀

明監本毛本言上行獨字閩本剗入

剪毛不獻

閩本明監本毛本同案傳作踐釋文踐子淺反正義作剪踐剪古今字易而說之也例見

前

所以班餘獲射也

閩本明監本毛本以誤謂

事在哀二十七年

明監本毛本二誤一閩本不誤

○吉日

時述此慎微接下二事者

閩本明監本毛本同案浦鏞云時當特字誤是也

是由禱之故也

閩本明監本毛本由誤田

注云馬祖天駟

毛本駟誤賜閩本明監本不誤

麇牝曰麇

小字本相臺本牝作牡閩本明監本毛本同案牝字是也釋文云麇牡下音茂正義云是麇牡

曰麇也又云是為麇牡曰麇也又云本或作麇牝者誤也皆可證經義雜記據玉篇廣韻麇下誤作牝而以為鄭箋所用爾雅與郭不同其說非也又引羣經音辨亦誤字耳考文古本作牝采正義

毛詩注疏交功記

卷四

三

而致天子之所小字本同閩本明監本毛本同相臺本致作至案作至字是也正義云從彼以至天子之所騶虞正義引亦作至皆可證

箋麋牝至言多閩本明監本毛本牝作牡案牡字是也

麋牡麋牝麋毛本同閩本明監本麋作麋案麋字是也

郭璞引詩曰麋鹿麋麋毛本同閩本明監本麋作麋案皆誤也浦鏜云麋字誤是也

又承鹿牡之下閩本明監本毛本同案牡當作牝

本或作麋牝者誤也閩本明監本毛本麋誤麋

且釋獸有麋之名閩本明監本毛本同案浦鏜云麋誤麋是也

一人行則得其友明監本毛本一誤二閩本不誤

或令左驅令右閩本明監本毛本右誤左

既挾我矢小字本相臺本同唐石經初刻又後改既案初刻誤也正義可證

酌而飲羣臣小字本相臺本同考文古本同閩本明監本毛本飲誤醴

故言既已張我天子所射之弓毛本已誤以閩本明監本不誤

天子飲酒之閩本明監本毛本同案酒之二字當倒

故知御賓客者閩本明監本毛本知誤言

二百七十二句小字本相臺本同唐石經磨改其初刻不能知矣

○鴻鴈

鴻鴈美宣王也毛本鴈誤雁明監本以上不誤餘同此

今還歸本宅安止閩本明監本毛本同案安當作定

首章次二句是也閩本明監本毛本二誤一

先陳王殷勤於民

閩本明監本毛本於誤為

各為節文之勢

毛本勢誤始閩本明監本不誤

明其王先據散民

閩本明監本毛本其誤宣案王當作正形近之譌

箋云鴻鴈知避陰陽寒暑

小字本相臺本同案正義云故傳辨之云大日鴻小日鴈也知

避陰陽寒暑者云云故箋云喻民知去無道就有道標起止云傳大日鴻至寒暑是正義本鴻鴈知避陰陽寒暑八字在傳箋云二字在其下也

明君安集之

閩本明監本毛本同案十行本明君安剋添者一字

傳既以之子為侯伯卿士

閩本明監本毛本同案十行本既至為剋添者一字

以貧窮無財宜賙餼之

閩本明監本毛本宜上衍則字

雉高一丈長三丈

閩本明監本毛本三誤二

何休注云公羊

閩本明監本毛本同案浦鏜云誤衍云字

祭仲曰

閩本明監本毛本祭誤蔡

○庭燎

美宣王也因以箴之

小字本相臺本同唐石經初刻作美宣王因以箴也後改同今本案正義標起止云至箴之釋文以箴之作音初刻誤也

央旦也

小字本相臺本同案此正義本也標起止云傳央旦釋文云且七也反又子徐反又音且段玉裁云

且薦也凡物薦之則有二層未且猶言未漸進也與未艾向晨為次第若作旦字與向晨不別矣釋文旦字或誤且今正詳後考證

庭燎大燭

閩本明監本毛本同小字本相臺本燭下有也字考文古本同

將將鸞鑣聲

閩本明監本毛本同小字本相臺本聲下有也字考文古本同

供黃燭庭燎

閩本明監本黃誤噴毛本不誤

以一夜始譬一世

閩本明監本毛本始誤如

○沔水

規主仁恩也

小字本相臺本同考文古本同閩本明監本毛本主誤王

皆可以比諫君

閩本明監本毛本此誤此

無所在心也

小字本相臺本同考文古本在字亦同閩本明監本毛本在作濯案在字是也正義云無所懼也乃正義自為文不當依以改箋

女自恣聽不朝

小字本相臺本同案正義云箋云自恣不朝集注及定本恣下有聽字此正義本是

也有者衍

言放縱無所入也

小字本相臺本同案正義云定本云放行無所入集注云放恣標起止云傳言

放縱無所入考文古本縱作恣采正義

訛偽也

毛本偽誤為明監本以上皆不誤

此篇主責諸侯之自恣

毛本主誤王閩本明監本不誤

二章章八句

小字本相臺本同唐石經二章字磨改其初刻不可知矣

○鶴鳴

尚有樹檀而下其糝

小字本同閩本明監本毛本同相臺本有作其案有字是也此即經爰有

之有也正義云曰以上有善樹之檀亦其證

它山之石

唐石經小字本相臺本同考文古本同閩本明監本毛本它誤他下章同案釋文云它古他字考此

字與鄘柏舟漸漸之石經同餘經或作他用字不畫一之例也正義應易為他十行本正義中作它乃以經字改之耳

其名聞於朝之間

明監本毛本朝下有廷字閩本剋入案所補是也

毛詩注疏校功記

卷四

完

以興人有能深隱者閩本明監本毛本深下行於字案  
十行本人至深剗添者一字是深

非但在朝為人所親閩本明監本毛本同案浦鏗云親  
當觀字誤是也

故淮南子云閩本明監本毛本脫故字子下行亦字

其下維穀唐石經相臺本同小字本穀作穀閩本同明監本  
毛本穀誤穀餘同此

幽州人為之穀桑閩本明監本毛本為作謂案所改是  
也

絜白光澤閩本明監本毛本澤誤輝

○祈父

正義曰經二章閩本明監本毛本同案浦鏗云三誤二  
是也

舉此以刺王也閩本明監本毛本舉誤率

執而治其正殺之閩本明監本毛本其下有罪字案所  
補非也正當作罪

犯令陵政則之杜塞杜塞閩本明監本毛本作則杜之  
杜塞案十行本令至下塞字

剗添者三字當是但有則杜之耳十行本塞杜塞三字行杜之誤倒閩本以下亦行杜塞二字

則滅之口口口誅滅去之閩本明監本毛本之下誤不  
空案依大司馬注考之空處

當是悖人倫三字也

書曰若疇圻父小字本相臺本同案此定本也正義云酒  
誥文也彼注云順壽萬民之圻父又云定

本作若疇與鄭義不合誤也釋文云若曷此古疇字本又  
作壽按孔注尙書直留反馬鄭音受考此箋是鄭自用其  
讀而引之正義本為長

謂司馬小字本相臺本同閩本明監本毛本馬下衍也字

羌戎為敗小字本相臺本同閩本明監本毛本亦同案正  
義引周語云王師敗績於姜氏之戎考韋注以

為西方之種四嶽後是羌字當作姜周本紀文同集解亦引韋注皆可證

若疇圻父閩本明監本毛本同案疇當作壽下若疇圻父同

是末有姜戎為敗也閩本明監本毛本末誤未

以防衛己身毛本以誤已閩本明監本不誤

乃頒比法於六鄉之大夫閩本明監本毛本比誤此

靡所底止唐石經小字本相臺本同閩本明監本毛本底作底案釋文底之履反至也

○白駒

大夫刺宣王也小字本相臺本同唐石經初刻幽後改宣案初刻誤也

以永今朝閩本明監本毛本同小字本相臺本永作久考文古本同案久字是也正義云以久今朝者可

證

白駒四章章四句閩本明監本毛本同案浦鐘云六誤四是也

所謂是乘白駒而去之賢人今於何處閩本明監本毛本同案十行本

人至何剝添者一字

傳宣王至繫絆明監本毛本繫絆誤維繫閩本不誤

維之謂繫鞅也閩本明監本毛本繫下衍其字

散則繼其本地閩本明監本毛本同案繼當作繫

日天文也閩本明監本毛本脫也字

艮為石地文也閩本明監本毛本誤重石字

此賁賁必為賢者之貌閩本明監本毛本誤脫一賁字

母愛女聲音小字本相臺本同案正義云定本集注皆然是當時本或不如此也但未有明文今無可



考考文古本女下有之字以正義自為文者添耳

猶未是知其所在也 閩本明監本毛本脫是字

○黃鳥

是謂男女之事為陰也 明監本毛本謂誤為閩本不誤

列傳曰執禮而行兄弟之道 閩本明監本毛本同案列下浦鐘云脫女字是也在

母儀魯師氏母傳中今本失此篇鷄鳴正義亦引此傳是其證

喻天下室家不以其道而相去是失其性 小字本相臺本同案此傳十六

字是箋喻上當有箋云興者四字因者字復出而誤脫也章未傳云宣王之末室家離散妃匹相去有不以禮者不應上已有此傳又箋例言喻見蠡斯正義各本皆誤今正之

諸父猶諸兄也 相臺本同閩本明監本毛本同小字本無下諸字案小字本誤也

○我行其野

刺其不正嫁取之數 小字本相臺本同閩本明監本毛本取誤娶下箋同

以荒政十有二娶萬民 閩本明監本毛本同案浦鐘云聚誤娶是也

言采其遂 唐石經小字本相臺本同案釋文云遂本又作蓄正義本是遂字

遂牛黷也 小字本相臺本同案正義標起止云遂牛類又云定本作牛類釋文云積本又作黷考今爾雅

云積牛類故正義云此釋草無文其實積類一字耳類類為古今字亦一也鄭所據爾雅當是遂牛類今爾雅有誤

箋遂牛類 閩本明監本毛本類誤類

我采芻之時 小字本相臺本同閩本明監本毛本芻誤蓄

成不以富 唐石經小字本相臺本同閩本明監本毛本亦同考文古本成作誠案誠字非也乃依論語改之耳

山井鼎云宋版同者誤

亦祇以異小字本相臺本同閩本明監本毛本同唐石經祇作祇案六經正誤云作祇誤段玉裁云祇適也凡

此訓唐人皆從衣从氏作祇見五經文字唐石經廣韻集韻宋以後俗本多作祇非古也至各體从氏則尤繆極矣

女亦適以此自異於人道小字本相臺本同考文古本同閩本明監本毛本脫女字

誠不以是而得富閩本明監本毛本同案誠當作成事二字正義即用箋文也

有莘氏之媵氏之媵臣閩本明監本毛本無下氏之媵三字案所刪是也

○斯干

歌斯干之詩以落之小字本相臺本同案釋文云落之如字始也或作樂非正義云歌斯干之

詩以歡樂之又云本或作落以釁又名落定本集注皆作落未知孰是下箋為歡以落之釋文云以樂音洛本又作

落正義云定本作落考正義本皆作樂皆釋為歡樂定本皆作落則皆釋為釁也釋文本上作落下作樂是以此落為始下樂仍為歡樂也

則又祭祀先祖閩本明監本毛本同小字本相臺本無祀字考文古本同案無者是也正義可證

則而以禮釁塗之閩本明監本毛本無而字案所刪是也

本或作樂閩本明監本毛本同案樂當作落

秩秩流行也小字本相臺本同案釋文秩秩下云流行貌貌亦但說傳意耳

似讀如已午之已小字本相臺本同案正義云故讀為已午之已又云直讀為已是正義本如字

作焉

闕宮生民毛本闕誤閩本明監本不誤

傳西至鄉戶○正義曰閩本明監本毛本同案十行本西至日剗添者二字當是至及

也

推此有東嚮戶北嚮戶 閩本明監本毛本同案傳作鄉正義作嚮鄉嚮古今字易而說

之也例見前

箋此至戶正義曰 閩本同毛本此下有築字戶下有爾字及明監本所列入也

禮諸侯之制也有夾室 閩本明監本毛本同案也當作聘

故室戶偏東 毛本偏誤徧閩本明監本不誤

每室四戶 毛本四誤西閩本明監本不誤

故言西其戶也 閩本明監本毛本同案浦鏜云西當南字誤是也

故喪禮設衣物之處 毛本物誤服閩本明監本不誤

寢者夾室與東西房也 閩本明監本毛本同案浦鏜云者當有字誤是也

周公制禮土中 閩本明監本同毛本禮下列入建國二字案所補非也

下又后六宮 閩本明監本毛本同案又當作云

其堅致 閩本明監本毛本同小字本相臺本致作緻案正義本作緻定本作致見鳴羽又釋文云致本亦作緻同考文古本作緻采正義釋文

鄭以為摠宮廟羣寢 毛本脫摠字宮下衍宗字閩本明監本不誤

故云其堂堂相稱 閩本明監本毛本不重堂字案下堂字乃室字之誤輒刪者非也

如鳥夏暑又布革張其翼者 閩本明監本毛本布作希案所改非也又布當作希

誤分爲二字耳

冥幼也 小字本相臺本同案釋文云幼王如字本或作窈崔音香正義云冥幼釋言文又云而本或作冥窈

者爾雅亦或作窈又云爲冥窈於義實安但於正長之義不允考上傳云正長也正義云釋詁文釋文云王丁丈反崔直良反是依崔讀卽無不允當以或作本爲長

處所寬明快快然閩本明監本毛本無一快字案上快字乃矣字之誤輒刪者非也

而本或作冥幼者閩本明監本毛本同案浦鏜云幼當窈字誤是也

與羣臣安燕為歡以落之小字本相臺本同閩本明監本同考文古本亦同毛本落作樂案毛本依釋文改也

下云大人占之閩本明監本毛本云誤文

毛氏為燕以否閩本明監本毛本以誤與

箋莞小蒲至落之閩本明監本毛本同案落當作樂下文云定本作落可證此合併以後依經注本所改耳

西方亦名蒲明監本毛本亦誤一閩本不誤

故得為兩種席也明監本兩誤而閩本毛本不誤

如莞席紛純閩本明監本毛本同案浦鏜云加誤如是也

又曰乃舍萌于四方閩本明監本又誤文毛本不誤

似熊而長頭閩本明監本毛本頭誤頸

色如文綬文文閒有毛閩本明監本毛本誤不重文字案綬上文字當作艾爾雅疏即

取此皆不誤

大者長七八尺毛本尺誤寸閩本明監本不誤

明其法天人所為閩本明監本毛本同案浦鏜云大誤天是也

箋云男子生毛本子下行初字明監本以上皆不誤

宣王將生之子閩本明監本毛本同小字本脫將生二字相臺本將作所考文古本同案將字是也

此時實未生故曰將生

或且為諸侯或且為天子相臺本同閩本明監本毛本亦同小字本諸侯天子互易案小字本非也正義云或為諸侯之君或為天子之王可證

易文言文也閩本明監本毛本脫下文字

玉不用圭而以璋者毛本圭誤珪閩本明監本不誤

故困封注云閩本明監本毛本困誤內案山井鼎云封恐卦誤是也

朱深云赤是矣閩本明監本毛本同段玉裁云云當作于形近之譌王伯厚鄭易考所引不誤

載衣之裼毛本裼誤裼明監本以上皆不誤

互紡搏也相臺本同小字本搏作搏案正義標起止云互紡搏釋文云搏本又作專考說文上部無搏字

當以又作本為長小字本作搏乃形近而譌古專搏雖通用但非此之證

習其一有所事也小字本同閩本明監本毛本同相臺本作習其所有事也考文古本同案正義

云習其所有事也相臺本考文古本皆依之改耳段玉裁云當作一所有事一同壹一所有事謂壹於所有事也以壹訓專此詁訓之法

無父母詒羅唐石經小字本相臺本同案釋文云詒本又作貽羅本又作離正義標起止云至詒羅考文古本作貽采釋文離羅古今字也

○無羊

今乃惇者九十頭毛本十誤千明監本以上皆不誤

明不與深色同閩本明監本毛本同案深當作身良起正義作身是其證

黑毛色者三十也閩本明監本毛本同小字本相臺本黑作異考文古本同案異字是也

索則有之小字本相臺本同閩本同考文古本同明監本毛本索誤素

既夕禮亦有蓑笠明監本毛本脫笠字閩本不誤

祭祀之牲

明監本之下毛本祀下誤空一字閩本不誤

搏禽獸以來歸也

小字本相臺本同案釋文云搏禽音博下同亦作捕音步下箋相與捕魚正義

云維相與捕魚矣是正義本此亦當作捕釋文本下箋亦作博今各本此依釋文下依正義非是考文古本作捕采正義及釋文亦作本也

騫虧也

小字本相臺本同案正義云定本亦然集注虧作騫段玉裁云曜考工記作耀讀為哨頃小也毛釋

此別於天保言山

又夢見旒與旃

毛本又誤及明監本以上皆不誤

牧人所牧既服

閩本明監本毛本服誤暇

故知此以占夢之官得而獻之

閩本明監本毛本無以字案十行本此以占剝

添者一字是以字衍也

○節南山

頌及風頌正經

閩本明監本毛本同案下頌字浦鑑云當雅誤是也

為周文公之頌則二篇

閩本明監本毛本同案十行本公至篇剝添者一字

戒須有主

閩本明監本毛本主誤王

所以國傳重也

閩本明監本毛本同案國當作箋

桓七年天王使家父來求車

閩本明監本毛本同案浦鑑云十五誤七是也正義

下文可證

此言不廢作在平桓之世

閩本明監本毛本同案言當作詩

維石巖巖

唐石經小字本相臺本同案釋文云巖巖如字本或作巖音同正義本是巖字考巖字是也傳云巖

巖積石貌箋云喻三公之位人所尊嚴箋以巖說巖者詁訓之法也經義雜記以為經本作巖不得箋意又以為正義本

釋文本皆作嚴尤失其實又引羣經音辨不知賈昌朝所載即釋文或作本耳

人所尊嚴小字本相臺本同案此正義本也正義云集注及定本皆作高嚴

憂心如惓唐石經小字本相臺本同案正義云如惓之字說文作熒釋文云惓徒藍反又音炎燔也韓詩作炎

字書作焱說文作熒字五經文字心部云惓見小雅考釋文云字書作焱故轉寫而為惓詩經小學云毛詩本作如熒或

同韓詩作如炎不知何人始作如惓惓憂也豈憂心如憂乎又於說文惓下妄加詩曰憂心如惓今考說文惓下當是引

詩曰憂心如炎以解惓字從炎之意不知者誤改為惓耳

不敢相戲而言語小字本相臺本同閩本明監本毛本亦同案正義云不敢相戲而談語又云故言又畏汝之威不敢相戲而談語也是言當作談考文古本作談采諸正義也

斬斷監視也小字本相臺本同案釋文以斷也作音是其本斷下有也字考文古本有

所以便而互閩本明監本毛本便誤更

訓為小熟也閩本明監本毛本同案浦鏜云熟誤熟是也

明所憂者刑罰之成閩本明監本毛本同案浦鏜云成疑威字譌是也

更何所主閩本明監本毛本主誤王下分主東西同

箋云猗倚也毛本倚誤猗明監本以上皆不誤

又以草木平滿其旁倚之畎谷小字本相臺本同案此正義本也正義云有以草木

平滿其傍倚之畎谷又云故知以草木平滿其傍之畎谷正義中餘畎字同畎畎一字也釋文云山畎本亦作畎是

畎谷釋文本本作山畎也正義又云定本云又以草土平滿其傍倚之山以木為土恐非考定本山下當是亦有畎字

與釋文本同正義不備引耳

薦重瘥病小字本相臺本同案釋文以重也作音是其本重下有也字考文古本有

天氣方今又重以疫病小字本相臺本同案釋文云疫本又作疾正義本是疫字疫字是也

平滿其傍倚之眇谷 毛本傍誤旁閩本明監本不誤

能實眇唯草木也 閩本明監本毛本同案浦鐘云眇下當脫谷字是也

文承死喪之下 閩本明監本毛本文誤又

故責之會無恩德止之者 閩本明監本毛本同案責下之字當作云

俾民不迷 唐石經小字本相臺本同案釋文云卑本又作俾同後皆放此正義本今無可考

氏當作桎鏹之桎 小字本相臺本同案釋文云桎之實反又丁履反礙也本或手旁至者誤也段

玉裁云當是抵字誤桎是也別體字抵作扞與性字形近

秉持國之正平 閩本明監本毛本之正誤政之

若四圭為邸 閩本明監本毛本同案浦鐘云有誤為是也

說文云桎車鏹也 閩本明監本毛本同案浦鐘云今說文無是也考正義所引說文如第舫

摻滄等字皆與說文不合當是正義自誤以他書為說文耳非字有譌也

勿當作末 小字本相臺本同考文古本同閩本明監本毛本末作未下及正義中同案末字是也此箋末

罔即漢書谷永傳之未殺正義云末略欺罔也

式夷式已 唐石經小字本相臺本同案釋文云式已毛音以鄭音紀正義云易傳者以上文欲王躬親為政則

宜為已身之已不宜為已止也段玉裁云傳云用平則已無以小人之言至於危殆也作一句讀未必毛音以也

用能紀理其事也 閩本明監本毛本同小字本相臺本也作者考文古本同案者字是也考此箋

以紀說已乃詰訓之法考文古本改紀為已者不得箋意盧文弨從之非也

瑣瑣姻亞 唐石經小字本相臺本同案釋文云瑣瑣素火反小也本或作瑣非也瑣音早考文古本作瑣采釋

文而誤也旌上釋文云瑣兮依字作瑣亦其證

故天下庶民之言不可信也 閩本明監本毛本同案經作弗傳云庶民之言不可



信以不解弗也故正義上文云由不躬為之不親行之皆易弗為不弗不亦古今字耳考文古本依傳改經為不信者誤

汝天下之民閩本明監本毛本汝誤必

無得用小人而親問之閩本明監本毛本用誤問

君民之所以相信者閩本明監本毛本脫以字

無胥遠矣者明監本胥誤壻閩本毛本不誤

各有以發閩本明監本毛本發下衍之字

箋云盈猶多也小字本相臺本同考文古本同明監本亦同閩本毛本初刻盈誤鞠

夷易違去也小字本相臺本同案釋文以易也作音是其字考文古本有

無民之所不為皆化於上也閩本明監本毛本無字在之下案皆誤也當云民之

所為無不皆化於上也

民既化上上為惡亦當效上為惡亦當化上為善閩本明監本

本毛本下亦字上有上為善三字案所補非也此當云民既化上為惡亦當化上為善復衍上為惡亦當效上七字寫者之誤也

無肯止之者小字本相臺本同考文古本同閩本明監本毛本肯誤有

王肅云言政不由王出也閩本明監本毛本脫云字

是今昊天之辭閩本明監本同毛本今作令案所改是也

此正與祖伊諫皆同義忠臣殷勤之閩本明監本毛本作此正與祖伊諫皆同忠臣殷勤之義案皆同當作同皆

蹙蹙然至俛閩本明監本毛本俛作狹案所改是也

集本云大辯是爭閩本明監本毛本同案浦鐘云大辯下疑脫辯字是也本當作注見前

○正月

是由王急酷之異閩本明監本毛本異誤刑

則非常霜之月閩本明監本毛本常誤當

夏七月甲戌朔閩本明監本毛本同案浦鐘云六誤七是也

正純陽之月傳稱隱未作閩本明監本毛本同案十行本之至稱刺添者一字

致常寒之氣來順之閩本明監本毛本常誤恒

女口一爾小字本相臺本同閩本明監本毛本亦同案爾當作耳正義云女口一耳是其證

憂心愈愈毛本心誤憂明監本以上皆不誤

又此病我之先閩本明監本毛本病下有不從二字案所補是也

由訛言所致閩本明監本毛本由下衍此字

又以父母為文武也閩本明監本毛本又誤人

文王雖受命之王閩本明監本毛本同案文下王字當作武與下互換

訴上世之哲氏閩本明監本毛本氏作民案皆誤也民當作王與上武字互換而又有譌也

故此病遭暴之政而病也閩本明監本毛本暴下有虐字案所補是也上病字衍

言不得天祿小字本相臺本同閩本明監本天誤大

則役之園土小字本相臺本同閩本明監本毛本亦同案六經正誤云作園誤與國建本皆作園周禮

作園是也釋文云園音園

視鳥集於富人之室閩本明監本毛本同小字本相臺本室作屋考文古本同案室字誤也

是無祿世

閩本明監本毛本世作由案所改非也世當作也形近之譌

輕者役於圓土

閩本明監本毛本圓作圜下同案所改非也注作圜正義作圓圜圓古今字易

而說之也例見前

好陷入人罪

毛本陷誤詔閩本明監本不誤

弗受冠飾

閩本明監本毛本同案浦鏜云使誤受以周禮注考之浦鏜是也

係用徽纆

閩本明監本毛本纆誤纏下同

臣則事人之稱

毛本事誤辜閩本明監本不誤

無罪知彼刑殺者

閩本明監本毛本同案浦鏜云彼疑被字譌是也

伊讀當為繫

小字本相臺本同案釋文以作繫作音是其本為字作也正義本今無可考

言於中有為薪蒸之木

閩本明監本毛本於誤林

王述之云王既有所定

閩本明監本毛本脫王字

故老召之

閩本明監本毛本同小字本相臺本召之作元老考文古本同案召之誤也

召彼無老宿舊有德者

閩本明監本毛本無作故案皆誤也無當作无因別體字無作

无而譌也

不敢不局

唐石經小字本相臺本同案釋文云局本又作跼正義標起止云傳局曲又云箋局踣是其本作局

考文古本作跼采釋文

胡為虺蜴

唐石經小字本相臺本同案釋文云蜴星歷反字又作蜥段玉裁云說文無蜴字蓋蜴即蜥之或體

也詳詩經小學

一名蝻蝻也

閩本明監本毛本同案盧文昭於蜴上補水字是也下文云水陸異名耳可證

曾無桀臣

小字本相臺本同考文古本同閩本明監本毛本桀誤傑

以興視彼空谷仄陋之處

閩本明監本毛本仄誤側

傳言朝至桀臣

閩本明監本毛本桀誤傑案正義上下文桀作傑者易而說之也此標起止卽

不當易

毛以詩意取菀苗此賢者

閩本明監本毛本同案浦鏗云此誤此是也

裒似威之

唐石經小字本相臺本同案釋文云威本或作滅考傳云威滅也說文威下同引此詩是字本作威

或作本非也他書多引作滅非毛氏詩正字

輸墮也

小字本相臺本同案釋文云墮許規反本或作墮待果反正義云定本墮作墮是正義本讀許規反

定本讀待果反也標起止云箋輸墮當是後改

蓋如今人縛杖於輻

毛本今誤令閩本明監本不誤

終是用踰度陷絕之險

小字本同閩本明監本毛本同相臺本是用作用是考文古本同案

相臺本是也此誤側

女不會以是爲意乎

閩本明監本毛本同小字本相臺本不會作會不案會不是也

汝能若是則輔車輻

閩本明監本毛本同案車當作益

但輔益輻以賢益國

閩本明監本毛本同案以當作似

自然似相執政也

閩本明監本毛本似誤以

莫知所於

閩本明監本毛本於作逃案於字是也此承上於朝廷於山林而言

言尹氏富與兄弟相親友

閩本明監本毛本同小字本相臺本與上有獨字考文引古本

亦同案有者是也

會比其隣近兄弟及昏姻

毛本同閩本明監本會誤合

穀穀方有穀

唐石經小字本相臺本同案釋文云方穀本或作方有穀非也正義云方有爵祿之貴矣是其

毛詩注疏交功已

卷四

星

本與或作同戴震毛鄭詩考正云當從釋文爲正

此言小人富毛本脫言字明監本以上皆不誤

天天是椽唐石經小字本相臺本同案後漢書蔡邕傳天天作天是譌字蜀石經亦誤天爲天見詩經小學

中

富人已可小字本相臺本同考文古本同閩本明監本毛本已誤猶

爲上天椽閩本明監本毛本天誤天

箋民以至害甚閩本明監本毛本以作於案所改是也

○十月之交

節刺師尹不平相臺本同考文古本同小字本節下有南山二字閩本明監本毛本節下有彼字案

皆衍也釋文以節刺作音正義亦云節刺師尹不平

非此篇之所云番也小字本同閩本明監本毛本同相臺本之下有內字案相臺本衍也

又自檢其證毛本又誤只閩本明監本不誤

此篇譏曰皇父擅恣閩本明監本毛本同案曰當作由形近之譌

事國家之權閩本明監本毛本事作專案所改是也

中候摛雜貳曰閩本明監本毛本同案貳當作戒形近之譌周頌譜正義引摛雜戒可證

昌受符厲倡孽閩本明監本毛本孽誤孽案孽即孽字之別體

其理欲明閩本明監本毛本同案欲當作故形近之譌

小旻小菀卒章閩本明監本毛本菀作宛案所改非也考小菀釋文本作菀通志堂改作宛

朔月辛卯毛本月誤日明監本以上皆不誤

周之十月夏之八月也小字本相臺本同閩本明監本毛本同案釋文以夏八作音正義云

毛詩注疏交助記 卷四

而知此周十月夏八月者是正義本釋文本皆無二之字也考文古本周之十月無之字采正義

即云朔月辛卯

閩本明監本毛本月誤日下同

朔月即是之交為事也

閩本明監本毛本同案事當作會

月日行十三度

明監本三誤二閩本毛本不誤

二十九日有餘

明監本日誤冊閩本毛本不誤

推度災日

閩本明監本毛本同案浦鐘云日誤日下同是也

金應勝木反侵金

閩本明監本毛本同案浦鐘云勝木下當脫木字是也

自是所食之月

閩本明監本毛本同案浦鐘云日誤月是也

生其君幼弱而任卯臣也

閩本明監本毛本同案生當作主

緯意又取剛柔為義

毛本又誤也閩本明監本不誤

秋正月壬午朔

閩本明監本毛本同案山井鼎云正當作七是也

云衛地如魯地

閩本明監本毛本同案山井鼎云云恐去誤是也

而公家董仲舒何休

閩本明監本毛本同案此不誤浦鐘云公家俟考非也公家謂公羊家耳

而王基獨云以麻考此辛卯日食者而王基獨云以麻

校之

閩本明監本毛本作而王基獨云以麻校之中更無考此辛卯日食者而王基獨云以麻十四字案此十行本複衍

說者或據世以定義矣

閩本明監本毛本矣上有謬字案此十行本因上文衍十四字

而義字下有脫耳輒補非也

臣不有以犯君

閩本明監本毛本有作可案所改是也

山冢萃崩

唐石經小字本相臺本同案此釋文本也釋文云萃舊子恤反徐子綏反鄭云崔嵬也且依爾雅音

祖恤反本亦作卒考正義本是卒字正義云萃者屨屨又云此經作卒箋作崔嵬者雖字與爾雅小異義實同也徐邈以卒子恤反則當訓為盡於時雖大變異不應天下山頂盡皆崩也故鄭依爾雅為說今正義中卒皆譌作萃而不可通矣卒萃古字同用箋云卒者崔嵬訓卒為萃而不改其字也漸漸之石傳箋正義可證當以正義本為長漢書劉向作卒是魯詩亦作卒也

胡憺莫懲

唐石經小字本相臺本同案釋文云憺亦作慘考此與節南山憺莫懲嗟二憺字皆即爾雅之憺字

亦作本誤

其聲駁駛過常

閩本明監本毛本駁誤駛

今進而上

明監本毛本而下衍在字閩本刻入

深谷為陵小臨卽是也

閩本明監本毛本臨下有大字案所補非也卽當作節耳

又云萃者屨子規反屨語規反

閩本明監本毛本同案屨屨二字連文子規反

語規反六字各當旁行細書於其下正義自為音者例如此○案舊校非也

楸維師氏

小字本相臺本同閩本明監本毛本亦同唐石經初刻楸後改楸案五經文字木部云楸氏也見詩

小雅楸字是也從木從才字多相亂顏師古漢書人表注云萬讀曰楸集韻九慶亦作楸皆與唐石經初刻同

豔妻煽方處

唐石經小字本相臺本同案釋文云處一本作熾考傳箋一本誤也又此以處與馬為韻

謂用親戚

閩本明監本毛本同案謂當作謁

彼言掌贊正良馬

毛本正誤政閩本明監本不誤

小宰卿大夫

閩本明監本毛本同案山井鼎云卿恐中誤是也

冢宰之單稱宰

閩本明監本毛本同案之當作乃

兼擅曰宰職

閩本明監本毛本同案山井鼎云曰宰恐羣字誤非也此唯宰為羣字誤耳其曰字

三言注疏考甚詳  
當作目乃下句錯入此者也

故但以卿士云

閩本明監本毛本同案但下浦鏜云脫目字是也錯在上句又誤作日

故謂之卿士

毛本謂誤為閩本明監本不誤

日子不戕

唐石經小字本相臺本同案釋文云戕在良反殘也王本作臧臧善也孫毓評以鄭為改字惠棟云

王肅改字反詎康成是也

懋者心不欲自彊之辭也

小字本相臺本同案正義云定本及集注云懋者心不欲強之

辭也較正義本少自字釋文云強之其丈反考勉強字唐人例用強作彊者後人亂之耳

左傳說桓王

明監本左誤在閩本毛本不誤

無所可擇民之富有者

閩本明監本毛本同案浦鏜云擇下當脫故知擇三字是也此

擇字復出而致誤

樽沓背憎

小字本相臺本同唐石經初刻樽後改樽案初刻誤也又此正義本也釋文云樽本又作沓考文古本作嗜采釋文

下民有此言

小字本相臺本同閩本明監本毛本亦同案段玉裁云言當作害是也

非從天墮也

閩本明監本毛本同小字本相臺本墮作墮墮者隋墮古今字易而說之耳

由主人也

小字本同閩本明監本毛本同相臺本由主作

己畏刑罰故不敢告也

閩本明監本毛本已誤以

下民競相譖匿

閩本明監本毛本同案浦鏜云匿疑隱字誤是也

今下民皆尊尊沓沓

毛本皆誤者閩本明監本不誤

箋妖孽至由人

明監本毛本由誤主閩本不誤



天以讒佞相害

閩本明監本毛本同案天當作人

天孽從天而來

閩本明監本毛本同案山并鼎云宋板上天作天當是剗也

里居也痲病也

相臺本同閩本明監本毛本同小字本居作病案小字本是也釋文我里下云如字

毛病也鄭居也本或作痲後人改也正義云為此而病亦甚困病矣上病說里下病說痲也考文古本作里痲皆病也采正義釋文而為之

十月八章

唐石經同閩本明監本毛本同小字本相臺本十月下有之交二字案有者是也序有可證

○雨無正

旻天疾威

小字本同閩本明監本毛本同唐石經相臺本旻作昊案此釋文本也釋文云旻天疾威密巾反本

有作昊天者非也正義云上有昊天明此亦昊天定本皆作昊天作旻天誤也沿革例云俗本皆作旻天今從疏及諸善本考此箋云玉旻不駿昊天德令昊天又疾其政以刑罰威恐天下是鄭自作昊此詩凡三言昊天浩浩昊天昊天疾

威如何昊天是也不應其一作旻乃涉小旻而誤耳毛鄭詩考正云孔說為得是矣經義雜記云此當從釋文作旻者誤

鋪徧也

毛本徧誤徧明監本以上皆不誤

欲害及王身

毛本及誤於閩本明監本不誤

三十四年穀梁傳曰

閩本明監本毛本同案浦鏜云二誤三上脫襄字是也

有如影響

毛本響誤嚮閩本明監本不誤

故韋昭云

明監本毛本昭誤召閩本不誤

故安漢時不同

閩本明監本毛本同案安當作校形近之譌

正義曰詰文

明監本毛本詰上有釋字閩本剗入案所補是也

二卿則公一人

閩本明監本毛本同案浦鏜云鄉誤卿是也下外與六鄉之事同

王見以三事為三公

閩本明監本毛本同案見當作肅

毛詩注疏卷四

曾我誓御小字本相臺本同閩本明監本毛本同唐石經誓作誓案唐石經是也此字從執聲五經文字云誓與褻同見詩小雅說文云誓日狎習相慢也皆誤從執

僣僣日瘁小字本相臺本同唐石經僣僣作慘慘案釋文云僣僣干感反正義云僣僣然日以憂病是釋文正義本皆作僣僣不知唐石經出何本也

莫肯用訊唐石經小字本相臺本同案毛鄭詩考正云訊乃諄字轉寫之譌諄告訊問聲義不相通借是也

無肯用此相告語閩本明監本毛本同小字本相臺本語下有者字考文古本同案有者是也

飢困已成而不能禦而退之天下之衆飢困已成而不

能恤而安之閩本明監本毛本作飢困已成而不能恤而安之無禦而退之天下之衆飢困已成而不能十四字案此十行本復衍

曾我侍御之小臣毛本御誤禦閩本明監本不誤

若有道聽非法之言聞閩本明監本毛本若誤君

惡忠直而醜真正也閩本明監本毛本貞誤真

哿可矣閩本明監本毛本同小字本相臺本矣作也考文古本同案矣字誤也

故不悖逆小字本同閩本明監本毛本同相臺本逆作選案釋文云選五故反本亦作逆正義云無所悖逆考此悖選即韓非所謂拂悟字異義同當以釋文本為長考文古本作選采釋文

使身居安休休然小字本相臺本同考文古本同閩本明監本毛本居作舌十行本初刻居後改舌案舌字誤也正義云使身得居安休休然可證

將其害之閩本明監本毛本同案浦鏜云其當共字誤是也

非徒所可矣閩本明監本毛本所誤聽案山井鼎云所恐所誤俗字不可從非也所可矣指傳所云可矣即經之哿矣也

毛詩注疏交助己 卷四 見

維曰予仕

閩本明監本毛本同唐石經小字本相臺本予作于考文古本同案予字誤也

正使者君有不正我從之

閩本明監本毛本上正作不可二字我下有不字案所改

女猶自作之爾

小字本相臺本同閩本明監本毛本亦同案爾當作耳正義云本汝自作之耳是其

證考文古本作耳爾采正義而誤山井鼎云爾字屬下讀不知經言爾箋必言女無仍言爾者也

故云我試憂思泣血

閩本明監本毛本同案浦鏗云試疑誠字誤是也

○小旻

此篇唯刺謀事邪僻

閩本明監本毛本僻作辟下同案此誤改也下傳云回邪適辟釋文

作僻乃轉寫之誤辟僻古今字正義易而說之也例見前

訛訛然思不稱乎上

小字本相臺本同考文古本同閩本明監本毛本乎作其案釋文云稱其

一本作稱乎正義標起止云至乎上是正義本作乎考文古本作乎其上采釋文而誤十行本標起止不誤明監本毛本亦改爲其非也正義云不思稱於上又云不思稱上者背公營私不思欲稱上之意段玉裁云正義誤倒思不

伊于胡底

唐石經相臺本同小字本底作底閩本明監本毛

故云謀之其有不善者

閩本明監本毛本無不字案所刪是也

此傳亦唯爾雅文

閩本明監本毛本同案唯當作準形近之譌

言雖得兆

小字本相臺本同案正義云定本云雖得兆無吉字俗本有吉字衍也考文古本有采正義

占繇不中

小字本同閩本明監本毛本同相臺本繇作繇案六經正義云古繇不中作繇誤考說文玉篇

卜部皆無繇字釋文亦但作繇左傳同廣韻云繇卦兆辭也郭忠恕佩觿肌分繇繇爲二字毛居正取其說反以繇爲誤非也氓箋卜兆之繇杜箋合言於繇爲近皆同

不肯於我告其吉凶之道也毛本於誤與閩本明監本不誤

非於道止閩本明監本毛本同案浦鏜云止疑上字誤是也

是用不得於道里毛本里誤理閩本明監本不誤

故至筮龜靈也閩本明監本毛本同案浦鏜云至筮疑云瀆誤是也

及占之於繇明監本毛本繇誤繇下同閩本不誤

小人取不若人閩本明監本毛本同案浦鏜云取當耻字誤是也

爾雅亦云閩本明監本毛本同案爾當作小

爭言之異者閩本明監本毛本同小字本相臺本爭下有近字考文古本同案有者是也

可哀哉今幽王君用閩本明監本毛本同案用當作臣

人有通聖者小字本相臺本同案此正義本也定本及集注無人字今正義有譌遂不可通見下

從作艾小字本相臺本同閩本明監本亦同毛本艾作艾案艾字非也經作艾鄭引尚書艾而說之以艾為艾之假借也依經改為艾失箋意矣

王之為政者如原泉之流閩本明監本毛本同小字本相臺本者作當考文古本同案山

井鼎云屬下讀是也

今日民下之國閩本明監本毛本同案民當作天

故於聖上哲上言亦閩本明監本毛本同案聖上二字當衍

聖上無人字閩本明監本毛本同案聖字上當脫有通二字者因上行而下脫也此正義譌舛今

正之

鄭訓無音模為法閩本明監本毛本同案音模二字當旁行細字正義自為音者其例如此

下同○按舊校非

王肅讀為撫喜吳反撫大也

閩本明監本毛本撫作撫案所改是也喜吳反三字

當旁行細字○按舊按非引王肅語則愈知不然

以聖賢此四事為優

閩本明監本毛本同案此當作比

君視明則臣昭哲

毛本明誤民閩本明監本不誤案哲當作哲形近之譌

徒博曰暴虎

閩本明監本毛本同小字本相臺本博作搏考文古本同案博字誤也

惡直國正

閩本明監本毛本同案浦鐘云醜誤國是也

恐隊也

相臺本同小字本隊作墜閩本明監本毛本同案釋文云隊本又作墜下篇同

○小宛

大夫刺宣王也

閩本明監本毛本同唐石經小字本相臺本宣作幽考文古本同案宣字誤也正義中同

鄭刺厲王為異

閩本明監本毛本刺上衍唯字

鳴鳩鵲鵲

小字本相臺本同案正義云定本及集注皆云鳴鳩鵲鵲也如其所言不為有異正義本未有

明文今無可考意必求之或當鵲作鵲也釋文云鵲字林作鵲

行小人道

閩本明監本毛本人下有之字小字本相臺本無十行本初刻無後剋添案初刻是也

王既才智褊小

毛本同閩本明監本褊誤徧

猶能溫藉自持以勝

小字本相臺本同案此定本也正義云藉藉者定本及箋作溫字釋文以

溫藉作音與定本同溫克下云鄭藉藉也乃改用今字耳

醉而日富矣

閩本明監本毛本同小字本相臺本而日作日而案日而是也段玉裁云謂當壹醉之日

賴自富矣與箋小別

以喻王位無常家也

小字本相臺本同案正義云集注定本皆作家俗本作處誤考文古本作

處采正義

三言在路表甚言

螺贏負之唐石經小字本同閩本明監本毛本亦同相臺本

教取王民以為己民

閩本明監本毛本同案山井鼎云宋板王作主當是剗也王字是主

字非

箋傳皆以為藿者

閩本明監本毛本為藿誤倒

或在草萊上

閩本明監本毛本同案此不誤浦鏗云葉誤萊非也爾雅疏即取此正作萊

不有止息

小字本同閩本明監本毛本同相臺本有作肯案有字是也正義云無有止息之時可證下文兩云無肯止息時也乃自為文耳相臺本依之改者非

謂月視朝也

閩本明監本毛本同小字本相臺本朝作朔考文古本同案朝字誤也

毋忝爾所生

小字本同閩本明監本毛本同唐石經相臺本毋作無案釋文云毋音無正義本無明文今無可考白駒釋文云毋金音無本亦作無他皆放此

欲使言與羣臣行之

閩本明監本毛本同案浦鏗云言疑王字誤是也

貧困如此

毛本如誤於閩本明監本不誤

箋以寡財者

閩本明監本毛本箋上行○

世必無從得活

閩本明監本毛本同案世當作此

○小弁

故變文以云義也

閩本明監本毛本同案山井鼎云宋板云作示示字是也但其實不然當

是剗也

鸞甲居

小字本相臺本同案正義云鸞甲居釋鳥文也又云傳或有斯者衍字定本無斯字標起止云傳鸞

雅鳥也

早居釋文鸞斯下云鸞斯甲居也又云一云斯語辭是其本傳當有斯字考文古本有采正義釋文毛本鳥誤鳥明監本以上皆不誤下及正義中雅鳥字同

毛詩注疏

交劫記

卷四

提提羣貌小字本相臺本同案正義云羣下或有飛亦衍字定本集注並無飛字標起止云至羣貌釋文

我夫子獨不然小字本相臺本同案然字衍也上箋云今本不下有然衍字此當與彼同

日以憂也相臺本同小字本日作日閩本明監本毛本同案曰字是也

亦提提然聚居歡樂也毛本亦誤以閩本明監本不誤

夫子言曰我憂之也閩本明監本毛本不重大

而類苑鳥部閩本明監本毛本苑作苑案所改非也苑即苑字

本集本並無飛字閩本明監本同毛本本上剗添定字案所補是也

當文為興閩本明監本毛本文誤又

乎我之父母也閩本明監本毛本同案浦鏜云乎當作于是也

鞠為茂草唐石經小字本相臺本同考文古本同閩本明監本毛本鞠誤鞠案釋文鞠通志堂亦誤鞠影宋本不誤詳後考證

裊如于王政毛本于誤于閩本明監本不誤

不罹于裏小字本相臺本同閩本明監本毛本亦同唐石經罹作離案正義云不離歷於母乎又云離者謂所離歷考小明漸漸之石皆經言離則正義言離歷即魚麗正義所云麗歷傳云麗歷也是也麗離古字同用聲類至近也罹字即非此義各本皆誤當依唐石經正之

裏指謂母也毛本謂誤為閩本明監本不誤下非謂幽王所樹桑梓同

而并言母也閩本明監本毛本也誤者

崔葦泝泝小字本相臺本同唐石經崔初刻葦案初刻誤與七月同

析薪地矣小字本相臺本同閩本明監本毛本亦同唐石經地作地案惠棟云玉篇在木部是也五經文字木部云地又音禡見詩小雅即謂此字也釋文地與唐石經同或誤地今正詳後考證十行本正義中字不誤

不欲妄挫析之毛本同小字本相臺本析作折閩本明監本同案折字是也釋文以挫折作音可證

謂以物倚其巔峯也毛本倚誤倚閩本明監本不誤

關弓而射之閩本明監本毛本同小字本相臺本之作我案我字是也下作我角弓正義引孟子同

無如之何小字本相臺本同考文古本同閩本明監本毛本無上行亦字

念固而不暇耳閩本明監本毛本同案浦鏜云念固疑今因之誤是也

小弁則王欲殺大子閩本明監本毛本王誤必

孔子曰以舜年五十閩本明監本毛本同案浦鏜云日字衍是也

如高子譏小弁閩本明監本毛本同案如當作知

○巧言

亂如此唐石經小字本相臺本同閩本明監本毛本無下經及傳及正義皆同案無字誤也詳詩經小學釋文無與唐石經同或誤無今正見後考證

昊天大相臺本同閩本明監本毛本同唐石經小字本大言甚大是其本作泰字沿革例云蜀本越本興國本皆作泰余仁仲及建大字本作大此以釋文為據也今亦從釋文不知兩本之各有所據

我心憂思乎昊天閩本明監本毛本平誤呼

甚傲慢無法度閩本明監本傲誤敖案箋作敖正義作起止仍云箋無敖可證也釋文無傲本又作敖與正義本不同考文古本箋作傲采釋文

本不同考文古本箋作傲采釋文

本不同考文古本箋作傲采釋文

本不同考文古本箋作傲采釋文

本不同考文古本箋作傲采釋文



乃昊天乎王甚傲慢閩本明監本毛本同案乃當作及形近之譌

傳者以下言已威閩本明監本毛本同案傳上當脫易字

而泰嘯言甚大閩本明監本毛本甚誤其

放其初卽位閩本明監本毛本放作故案所改非也放卽昉字

僭始既涵唐石經小字本相臺本同案詩經小學云傳僭數也蓋以為譖字是也

正由明不燭下閩本明監本毛本正誤王

會同則用盟而相要也小字本相臺本同案此正義本也正義云定本及集注皆云用盟而

不相要又云用盟屬上為句義亦通也

若無疑事則不會同閩本明監本毛本同案十行本若至不剗添者一字

傳讒免至狡兔閩本明監本毛本同案讒當作彘至當衍字

則彼獲耳閩本明監本毛本同案浦鏗云彼當被字誤是也

正義曰定之方中云毛本義誤意閩本明監本不誤

箋云言無力勇者小字本相臺本同考文古本同閩本明監本毛本脫無字

骭瘍為微小字本相臺本同案釋文云瘍本亦作傷正義本是瘍字

僚能然乎小字本相臺本同考文古本僚字亦同閩本明監本毛本作素十行本初刻僚後改素案素字誤也釋文云僚音素可證

故箋亦云此人閩本明監本毛本云下有○案山井鼎云宋板云此相接有圈非也

○何人斯

以絕之小字本相臺本同閩本明監本毛本亦同唐石經作而絕之也考正義云故序專云刺暴公而絕之也唐石經是也

疑其讒己而未察

毛本讒誤纔閩本明監本不誤

誰暴之云

閩本明監本毛本同唐石經小字本相臺本誰作維考文古本同案誰字誤也序下正義同

知蘓公已得譴讓也

閩本明監本毛本同案注作以正義作已以已古今字易而說之也

例見前考文古本改箋作已采正義而誤

云何其盱

小字本相臺本同唐石經無其字旁添之案正義標起止云至其盱又云毛以此云何其盱釋文以

其盱作音是正義本釋文本皆有其字唐石經未知出何本也

一者之來見我

閩本明監本毛本同小字本相臺本一作壹下箋小字本作一案正義中皆作一則

作一是也作壹者依經改耳山井鼎云宋板一作壹疏及下注同其實不然皆其誤也

於女亦何病乎

閩本明監本毛本同小字本相臺本乎作也小字本無亦字案無者是也有者用正

義自為文添耳

與下俾我祇也元文

閩本明監本毛本同案浦鍾云互誤元是也

俾我祇也

唐石經小字本相臺本同閩本明監本毛本祇誤祇案唐石經此與祇適也字別釋文云祇祈支反

毛病也鄭安也一云鄭上支反段玉裁云傳病也者謂祇即疢之假借說文疢病不啻也箋安也者謂祇即禫之假借說文禫安也

易說祇病也

小字本相臺本同案釋文以說也作音是其本說下有也字考文古本有

女與於譖我與否

小字本相臺本同閩本明監本毛本亦同案段玉裁云此否字當作不與經文

否字無干是也

我與女恩如兄弟

毛本恩誤心明監本以上皆不誤

當還與汝相親

閩本明監本毛本與汝誤倒

大墳謂之跽音叫

閩本明監本毛本同案音叫二字當旁行細書正義自為音者例如此也

毛詩能疏校功記

卷四

三

銳上平氏

閩本明監本毛本氏作底案所改是也

釋樂文云

閩本明監本毛本同案浦鏜云又誤文是也

王肅亦云我與汝

毛本汝誤女閩本明監本不誤

並言詛而俱用三

閩本明監本三誤二毛本不誤

明其不信者

閩本明監本毛本同案浦鏜云詛誤明是也

則以玉敦辟盟

閩本明監本毛本玉誤王

贊牛耳桃茆

閩本明監本毛本桃誤桃

然盟者人君用牛

閩本明監本毛本同案此不誤浦鏜云然下疑脫則字非也古言然即今

言然則也正義文本如此十月之交正義云然日者大陽之精等可證也

蠹短狐也

小字本相臺本同案段玉裁云狐作狐誤是也釋文蠹下云短狐也正義云蠹短狐今說文本

蠹下皆誤漢書五行志注作狐不誤

淫女或亂之氣所生也

閩本明監本毛本同案此不誤浦鏜云惑誤或非也古或惑同

用當是五行傳本用或字

說文云覲面見人

閩本明監本毛本同案此不誤浦鏜云也誤人非也爾雅疏即取此正作

人是正義自如此

媾面覲也

閩本明監本毛本同案此不誤浦鏜云覲誤媾非也爾雅疏即取此正作覲是正義自如

此下文云然則覲與媾皆面見人之貌也可證

則知側是不正直也

閩本明監本毛本同案側上浦鏜云脫反字是也

○巷伯

巷伯奄官

小字本相臺本同案此釋文本也釋文云巷伯奄官本或將此注為序文正義標起止云至奄

官又云故序解之云巷伯奄官又云官下有今衍字定本無巷伯奄官四字於理是也以俗本多有故解之是正義本此四字為序文也車隣正義云序言巷伯奄官亦其證考鄭此注云巷伯內小臣也奄官上士四人掌王后之命正據此序之文而釋之也是鄭自有正義以定本為是者誤當以正義本為長段玉裁云周禮序官疏引甚明兮也古書通用周禮疏引作也是也唐石經序中無此四字依釋文定本

寺人內小臣也奄官上士四人

小字本相臺本同案正義標起止云箋巷伯至名篇

考車隣正義云巷伯箋云巷伯內小臣奄官上士四人是正義本作巷伯內小臣也作寺人者非寺人與內小臣異官說詳彼正義此序正義本有巷伯奄官釋文本以為注正在此文之上未知其此文較正義本仍同與否今無所考段玉裁云官字衍

故謂之巷伯也

毛本謂誤為閩本明監本不誤

彼讒譖人者

毛本彼誤被閩本明監本不誤

餘泉文

閩本明監本毛本同案泉下浦鏗云脫白黃二字是也

黃為文又有柴貝

閩本明監本又誤文毛本文又誤又文柴作紫案紫字是也

皆可列相當

閩本明監本同毛本可作行案行字是也

當有至至一尺六七寸者

閩本明監本同毛本當作常上至字作徑案所改是也

哆兮侈兮

唐石經小字本相臺本同案此經釋文本正義本皆如此說文錄下有一日詩云侈兮吟兮見段玉

裁說文訂今考說文或別有誤經義雜記欲依之以倒此經者非也其謂王伯厚詩考所載崔靈恩集注為作偽不可據誠然

縮屋而繼之

小字本同閩本明監本毛本亦同相臺本縮作縮案正義云縮謂抽也釋文云縮又作楅

同楅是楅之譌字楅字見於說文廣雅皆從手訓引也武梁左石室畫像載此事字作楅縮縮字同韋昭周語注亦訓縮為引考文古本作楅采釋文而誤

男子不六十不閒居

考文古本作女采正義

小字本相臺本同案正義云吾聞男女不六十不閒居者是其本子作女

嫗不逮門之女

小字本相臺本同案釋文云嫗本或作煦

正義本未有明文今無可考小宛箋有煦嫗正義引樂記注以體曰嫗以氣曰煦此傳意亦謂以體媛之作嫗者是不逮門者段玉裁云不及入門門如城門之類荀卿云與後門者同衣也

記言讒人集成已罪

閩本明監本毛本同案浦鏗云記當既字誤是也

初有小嫌疑為始兮

閩本明監本毛本兮誤乎

言雖小寬

閩本明監本毛本同案浦鏗云言當舌字誤是也

星因物益大

閩本明監本毛本同案浦鏗云星當是字誤是也

暗作詩之人

閩本明監本毛本同案暗當作斯此說傳斯人也

素已彰者

閩本明監本毛本同案浦鏗云者當著字誤是也

定本踵作踵

閩本明監本毛本同定本踵作踵案依此則正義本是踵字今正義字皆作踵後改也釋文作踵與定本同

為理否女

閩本明監本同毛本女作安案否女當作不安

彼戎則驕逸也得罪則憂勞

閩本明監本毛本戎作誠也下有我字案戎即我字

之誤又錯在上句耳

作為此詩

唐石經小字本相臺本同案此釋文本也釋文云作為此詩一本云作為作詩考正義本作為作

詩與一本同正義云起發為小人之更讓而作巷伯之詩順經文作為作詩四字次叙而說之極為明晰此二本之異在第三字正義是作釋文是此不同耳故正義本箋並有作起也作為也二訓以經有二作字而各釋之也正義又云定本云作為此詩又定本箋有作起也作為也二訓自與經相乖非也所謂乖者經字既非此矣不復有二作而箋訓有之是

其乖也正義之意據其箋有二訓證其經止一作之失耳不謂不當有二訓也今各本皆但有作起也一訓必是因其經與注相乖不可通而去之合併者不知檢照又令正義與經注相乖而不可通是其轉輾之失也考文古本作起也下有為作也三字采正義而不得其解乃誤倒之

當云作賦詩閩本明監本毛本同案賦字當衍正義云當云作詩謂其本經是作詩也舉之以訂

自與經相乖閩本明監本毛本同案十行本經至乖剗添者一字

釋上云如畝閩本明監本毛本云誤文

曰畝上也閩本明監本毛本日誤田

毛詩注疏校勘記卷四

臣顧廣圻校字

毛詩注疏校勘記卷五 起四十一盡五十 臣阮元恭撰

○谷風

禮俗喪紀明監本毛本紀誤記閩本不誤

能及於膏潤澤陰雨閩本明監本毛本同案澤當作之

扶搖謂之焱閩本明監本毛本同案浦鏜云焱誤焱下同是也

草木無有不死葉萎枝者小字本相臺本同案此定本集注本也正義云定本及集注本

云草木無有不死葉萎枝者其正義本未有明文今無可考正義釋經云無能使草不有死者無能使木不有萎者釋傳云是草木無能不有枝葉萎槁者意必求之或當無有不作無能不有也考文古本作不有采正義

大德切瑳小字本相臺本同閩本明監本毛本瑳誤瑳案正義作瑳瑳瑳古今字易而說之之例也不當依以改箋

以其大時不齊

閩本明監本毛本大誤天

○蓼莪

以亡必用病

閩本明監本毛本用誤由

貌視之以爲非莪

小字本同閩本明監本毛本同相臺本貌作我考文古本我字亦同案我字是

也正義云故云我視之是作者自我也可證

故謂之蒿

小字本同閩本明監本毛本同相臺本故作反案反字是也正義云反謂之爲蒿又云反謂之

是彼物也是其證

民之一生也言生而得養

閩本明監本毛本同案十行本之至生剗添者一字

是壘大如餅也

閩本明監本毛本同案浦鏜云如當於字誤是也

拊我畜我

唐石經小字本相臺本同案詩經小學云戴震云畜當爲愔說文愔起也此箋畜起也明是易畜爲

愔今考釋文云畜喜郁反正義云畜我承拊我之後明起止而畜愛之是釋文正義二本經皆是畜字箋畜起也仍用經字以畜爲愔之假借而於訓釋中顯之者也例見前

母兮以懷任以養我

閩本明監本毛本任誤姪

故爲懷抱

毛本爲誤謂閩本明監本不誤

愴其至役之勞苦

閩本明監本毛本同案至當作在形近之譌

○大東

斂則兼言民勞

閩本明監本毛本同案浦鏜云斂當斂字誤是也

由送衰財以致役

閩本明監本毛本同案送衰當作哀送

證其在京師之事也

閩本明監本毛本同案事當作東

君子皆法效而履行之

相臺本同閩本明監本毛本同小字本效作倣案正義云皆共法倣

又云而法倣之是其本作倣字

以天子崇其施予之厚 毛本厚誤後閩本明監本不誤

所以視而供之 閩本明監本毛本同案箋作共正義作供共供古今字易而說之也例見前

雜記注 閩本明監本毛本注誤法

言凡殮餼 閩本明監本毛本同案殮下當有饗字

故注云凡大行人宰使 閩本明監本毛本使作史案所改是也浦鏜云介誤大

知砥比貢賦 毛本知誤如閩本明監本不誤

杼柚其空 唐石經小字本相臺本同案釋文云柚本又作軸考柚即軸之假借方言云木作謂之柚五經文字

木部云柚橘柚也又杼柚字見詩

維絲麻爾 小字本相臺本同案爾當作耳正義云維絲麻耳考文古本作耳采正義示

糾糾葛屨 毛本屨誤履明監本以上皆不誤

前所賦斂者 閩本明監本毛本前誤則

是使我心傷悲焉 閩本同明監本毛本悲作病焉作也案所改病字是也字非正義上文云

由是所以使我心傷病焉可證正義本是焉字今各本作也字與正義本不同

垂橐而入 閩本明監本毛本同案此不誤浦鏜云橐誤橐非也今國語作囊乃誤字耳韋昭注云橐

囊也囊橐散文則通昭元年有垂橐而入橐非此之用也相涉而致誤

有冽沈泉 唐石經小字本相臺本同閩本同明監本毛本冽作冽案釋文冽音列寒意也正義云故字從冰明

監本毛本依之改也詩經小學云字從父列聲

無浸穫薪 唐石經小字本相臺本同案釋文云穫戶郭反毛

釋木文文在釋木故為木名考此經毛如字鄭以穫為穫之假借仍用經字而但於訓釋中顯之者也例與遂瑞也价甲



也之屬同詳見前爾雅釋文樓下引詩云無浸樓薪是依鄭義破其字而引之非此經有作樓之本也

既伐而折之以為薪閩本明監本毛本同小字本相臺本折作析案析字是也

今譚大夫契憂苦而寤歎閩本明監本毛本同小字本相臺本重契字考文古本同案重者是也

蓄之以為家用小字本相臺本同案正義云又言薪畜是以鷓鴣甫田等釋文考之經注中皆有錯互者當各依其舊

有冽至可息閩本明監本毛本冽作冽下同案所改是也

故為刈也閩本明監本毛本同案傳作艾正義作刈艾刈古今字易而說知也例見前釋文樓下云

毛刈也亦是改用今字

以荆楚之類閩本明監本毛本同案以當作似

穫落釋木文閩本明監本毛本同案穫當作樓正義引爾雅本是樓字不云字異義同者省耳

郭璞曰穫音穫閩本明監本毛本同案上穫當作樓下音穫二字當旁行細字正義自為音例

如此○案舊按非也此郭璞自為音耳

舟人舟楫之人小字本相臺本同閩本明監本毛本亦同案釋文云楫字又作楫正義本未有明文

正義云致舟楫之人之子者當亦是以楫楫為古今字而易之未必與釋文本同也

使搏熊羆小字本相臺本同案此釋文本也釋文云搏音搏正義云明遣賤人求捕熊羆是其本搏作捕

快其不賦稅閩本明監本毛本同案山井鼎云宋板快作決其實不然當是剗也

杖杜以勤歸毛本歸誤婦閩本明監本不誤山井鼎考文所載勤作動譌字也

東人言王勞苦閩本明監本毛本同案浦鏗云主誤王是也

刺其素餐相臺本同閩本同小字本餐作殮明監本毛本同案正義云釋訓云臯臯翰翰刺素餐也某氏

日翰翰無德而佩故刺素餐也考爾雅是食字食字與上下文為韻鄭據彼文及正義所引亦當作食今作餐者轉寫之誤耳召旻正義引釋訓作食引某氏曰無德而空食祿也亦可證

從旦莫七辰一移閩本明監本毛本同小字本相臺本旦下有至字重辰字考文古本同案有至字辰字者是也

或用之為官明監本毛本官誤宮閩本不誤

天漢此知不以無水用為義者閩本明監本毛本同案浦鏜云天漢此知當知此天漢誤是也

說文云伎頃也閩本明監本毛本伎誤歧

從旦至暮閩本明監本毛本旦誤日

皖彼牽牛唐石經相臺本同小字本皖作皖案釋文云皖華板反考杜杜釋文云字從白或作目邊是小字本

本皖當皖之誤也廣韻皖明星卽此經字

河鼓謂之牽牛小字本相臺本同考文古本同閩本明監本毛本河作何案釋文云何胡可反又音

河是釋文本作何也正義引爾雅及李巡孫炎注字盡作河是正義本作河也其郭璞注爾雅字作何讀為荷正義不引以其字不合也唐石經爾雅初刻何後磨刻作河此正義十行本唯標起止一字剗為何彼此互改皆誤也

正義曰河鼓閩本明監本毛本河誤何下同

乃求萬斯箱明監本箱誤栢閩本毛本不誤

今日明星閩本明監本毛本同案史記天官書索隱今作命下今日太白同命字是也

彼注云畢狀如又閩本明監本毛本同案浦鏜云又誤又是也

翁如也閩本明監本毛本同小字本相臺本如作合考文古本同案如字誤也

○四月

是怨亂也閩本明監本毛本同案浦鏜云亂當辭字譌是也

已闕一時之祭閩本明監本毛本一誤二

何故幽王頓此二時閩本明監本毛本同案浦鏜云此當比字誤是也

計秋日之寒閩本明監本毛本計誤許

未知冬時閩本明監本毛本同案浦鏜云知當如字誤是也

何為曾使我當此難世乎小字本同閩本明監本毛本同案相臺本難作亂考文古本同案亂字是也正義云當此亂世乎可證

四惡如此閩本同明監本毛本四作日案山井鼎云曰恐王誤非也浦鏜云疑肆字誤是也寫者以四為肆之別體字而致誤耳大小雅譜肆夏作四夏是其證也

何曾施恩於我閩本明監本毛本同案山井鼎云左傳疏恩作忍見於文公十三年傳是也此

至一夕毛本夕誤名閩本明監本不誤

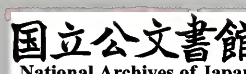
百卉具腓唐石經小字本相臺本同案李善注謝靈運戲馬臺詩引毛詩作痲考釋文云腓房非反病也韓詩云變也不言其字有異是毛詩經亦作腓但傳訓為病以為痲之假借字

必自之歸為亂小字本相臺本同閩本明監本毛本亦同案正義云必之歸於國家滅亂也又云是之歸於亂也是為當作於

其何所歸之乎閩本明監本毛本同案歸之當作之歸下必歸之於國家滅亂也同

廢為殘賊小字本相臺本同唐石經初刻廢後磨改廢

廢怵也小字本相臺本同案釋文怵時世反下同一本作廢大也此是王肅義正義云定本廢訓為大與鄭不同標起止云傳廢怵定本當是依王肅申毛也



言大於惡閩本明監本毛本同小字本相臺本大作快考文古本同案快字是也列女傳引詩去廢為殘

賤言快於惡可證六經正誤云釋文快作快誤見後考證

其生也維在粟閩本明監本生誤末毛本不誤閩本明監本毛本同案太當作大

定本廢訓為大閩本明監本毛本同案太當作大

使不離滯小字本相臺本離作壅閩本明監本毛本同案離卽雍字是也正義中作壅此亦易為今字之

例不當依以改箋也考文古本作離當出於十行本耳

姜羸荆芊閩本明監本芊誤芊毛本誤芊

謂以兵甲之事勞役之閩本明監本毛本以誤之

匪鶉匪鳶唐石經小字本相臺本同案釋文云鶉徒丸反鶉也字或作鶉正義云說文云鶉鶉也從敦而為聲字異於鶉也標起止云匪鶉又云傳鶉鶉考此是正義釋文二本皆作鶉字鶉卽鶉字之省耳

皆驚駭辟害爾相臺本同閩本明監本毛本同小字本辟作避案避字非也此正義所易之今字考

文古本作避亦誤采正義

言若鶉若鳶閩本明監本毛本同案此不誤言下浦鏜云脫非字非也主說他鳥箋所謂非鶉鳶者也

非鱣鮪之小魚閩本明監本毛本同案此不誤浦鏜云大誤小非也主說他魚箋所謂非鱣鮪

者也此經中四匪字箋以為魚鳥之非鶉鳶鱣鮪者與傳以為人非鶉鳶鱣鮪不同故正義文如此浦所改失箋及正義之意也

說文云鶉鶉也閩本明監本毛本同案浦鏜云說文作鶉是也正義下文可證

說文又云鳶鶩鳥也閩本明監本毛本同案浦鏜云鳶說文作鶩是也

鶉鳥皆殺害小鳥閩本明監本毛本同案上鳥字浦鏜云鳶誤是也

尚各得其所

閩本明監本毛本同小字本相臺本尚作生案生字是也

葉細而岐銳也

毛本脫也字閩本明監本有

○北山

其有瀛海環之

閩本明監本毛本同案其下浦鏜云脫外字是也

鞅猶何也

相臺本同閩本明監本毛本同小字本無也字案無者脫也

居家用逸

閩本明監本毛本用誤闕

或勤者無事不為者

閩本明監本毛本同案山井鼎云宋板者作若其實不然當是剗也

○無將大車

賢者與之從事反見譖害自悔與小人並

小字本相臺本同案此十六字

非鄭注也考下箋云不任其職愆負及已此正義亦云不堪其任愆負及已絕無反見譖害之事使有此注正義自

不容不為之解其當無此注明甚且此正義云此大夫作詩則賢者也若有此注則鄭已明言賢者正義不待推作詩而後定其賢者矣是正義本決無此注也今各本皆誤

祇自疚兮

小字本相臺本同唐石經疚作痕案釋文云疚兮都禮反白華釋文云疚徐都禮反又祈支反是此

依徐讀也考疚字見於爾雅說文玉篇廣韻五經文字皆從氏不從氏則徐讀非也段玉裁六書音韻表云一作疚無此字宋劉彝臆改痕以韻塵亦無此字考唐石經正作疚與白華底字皆甚明畫顧炎武從劉說謂石經乃從諱民減畫之例非也詳見詩經小學釋文疚通志堂本亦誤為疚今正詳後考證

維塵雍兮

唐石經小字本同閩本明監本毛本同相臺本雍作離案雍字是也九經字樣云爾雅作離是其證

石經考異云經中雍字皆放此釋文云雍字又作壅考文古本作壅采釋文而誤

○小明

令而悔仕者

閩本明監本毛本同案浦鏜云令當今字誤是也

毛詩注疏

卷五

八

其實皆悔辭也

明監本毛本辭誤亂閩本不誤

喻王者當察理天下之事

閩本明監本毛本事下衍也字小字本相臺本無十行本初刻

無後剗添

品物咸亨也

毛本亨誤享閩本明監本不誤

念彼明德供具賢者爵位之人君

閩本明監本毛本同案經注作共正義作

供共供古今字易而說之也例見前餘同此

月之明察

閩本明監本毛本同案浦鏗云日誤月是也

昭五年左傳曰

閩本明監本毛本五誤二

今仕而遇亂

明監本遇誤過閩本毛本不誤

四月為除

毛本為誤謂閩本明監本不誤

又下章云四月方輿

閩本明監本毛本同案浦鏗云日誤四也是也

輿煖也

小字本相臺本同閩本明監本毛本輿誤煖案此經釋文唐石經皆作輿與無衣經用字不同上正

義兩云下章日月方輿可證其正義自為文則用煖字者以輿煖為古今字而易之也考文古本經作煖采正義而誤耳

是使聽天平命

閩本明監本毛本同小字本相臺本乎作任考文古本同案任字是也

遷也故須安此之安擇君遷也

閩本明監本毛本同案上遷也二字當衍擇君

下當有而能二字

小明五章三章章十二句二章章六句

唐石經小字本相臺本同閩本同明監本

脫毛本小明至二章脫

○鼓鍾

欽欽人樂進之善同音四懸克諧閩本明監本毛本同案十行本之至諧剗添者

二字

既以其正且廣所及閩本明監本毛本同案十行本正至廣剗添者一字

又為和而不僭差閩本明監本毛本同案十行本又至不剗添者一字

傳馨大淮上地閩本明監本毛本同案十行本大至地剗添者一字淮當作至

東夷之樂曰昧小字本相臺本同閩本明監本毛本同案釋文云鞅本又作昧正義云然則言昧者物生根也是正義本與釋文又作本同

南夷之樂曰南小字本相臺本同考文古本同閩本同明監本毛本南作任案南字是也正義云以南訓任故或名任此為南其實一也可證

西夷之樂曰朱離小字本相臺本同閩本同明監本毛本朱作株案正義云秋物成而離其根株

又云定本作朱離其義不合是作株字者改之以合正義也

此經言云鍾琴笙磬閩本明監本毛本同案云字當衍琴上當有瑟字

即為夷禮明監本即誤既閩本毛本不誤

四夷之樂雖為舞閩本明監本毛本同案雖當作唯

鄭意直據三種之舞明監本三誤二閩本毛本不誤

楚茨

民盡皆流散流散而逃亡閩本明監本毛本同案上流散二字當作棄業

田疇懇闢閩本明監本毛本懇作墾案所改是也毛本闢誤闕

欲明喪亡亦由饑饉明監本喪誤夷閩本毛本不誤

則於經無所當明監本毛本當下衍也字閩本剗入

文指田類

閩本明監本毛本同案田當作相大田序正義可證

君婦有清濁之德

閩本明監本毛本濁作淨案所改是也

首尾接連

閩本明監本毛本連下行而字

我藝黍稷

唐石經小字本相臺本同閩本明監本毛本藝作藝案藝字非也釋文云我藝魚世反南山釋文云

藝樹也本或作藝枝藝字耳猗嗟釋文云枝藝其綺反

茨蒺藜也

毛本藜誤藜明監本以上皆不誤下同

我將得黍稷焉

閩本明監本毛本同小字本相臺本得作樹案樹字是也

萬萬曰億

毛本萬誤十明監本以上皆不誤案毛以萬萬為億伐檀正義有明文

比至於尸酌

閩本明監本毛本比誤北

子有三角刺是也

毛本三誤二閩本明監本不誤

以黍稷為國之主

閩本明監本毛本同案浦鏜云國當穀字誤是也

必祭祀所用

閩本明監本毛本同案必上浦鏜云疑脫非字是也

即郊特牲云

明監本毛本即誤既閩本不誤

或陳于牙

小字本相臺本同閩本明監本毛本亦同案牙當作牙牙即互之別體碑刻中每見之周禮釋

文云互徐音牙正義中字同

或齊于肉

小字本同閩本明監本毛本同相臺本于作其案其字是也正義標起止云至其肉又云齊其

肉者王肅云分齊其肉所常用可證

有解剥其皮者

小字本相臺本同案正義云豚解腥之是解剥其肉也定本集注皆云解剥其皮是

正義本作肉字

皇睪也

相臺本同閩本明監本毛本同小字本睪作睪案睪字誤也信南山泮水箋小字本亦不作睪可證



也

而享其祭祀

閩本明監本毛本同小字本相臺本享作饗考文古本同案饗字是也

箋云慶賜也

小字本同閩本明監本毛本同相臺本無也字

祭祀之禮

明監本毛本祀誤禮閩本不誤

郭朴曰

閩本明監本毛本朴誤璞

然則以此二禮

毛本禮誤體閩本明監本不誤

由名有所司故也

閩本明監本毛本同案浦鏜云名當各字誤是也

供其脯脩刑撫

閩本明監本毛本同案浦鏜云膾誤撫考周禮是也

與此不同者

明監本毛本與誤於閩本不誤

每處求之是祀禮於是甚明也

閩本明監本毛本同案十行本求之是剝添者

一字

豆謂肉羞庶羞也

小字本相臺本同閩本明監本毛本肉

羞或作肉羞非也正義云豆內羞庶羞者是其本作肉不誤也

君婦謂后也

毛本謂誤為明監本以上皆不誤

必取肉物肥腍美者也

閩本明監本毛本同小字本相臺本無者字案正義標起止云箋君

婦至腍美是其本無者字段玉裁云有者是

又為繹而賓敬其尸

閩本明監本繹誤釋毛本不誤

故云傅火加之

閩本明監本毛本同案之當作火

留其實亦炙

閩本明監本毛本留作燔案此當作其實燔亦炙

燔從於獻酒之肉

閩本明監本毛本同案肉下浦鏜云脫炙字考周禮注是也

特牲云燔炙肉

閩本明監本毛本同案云上浦鏜云脫注字是也

數多少長短

閩本明監本毛本同案長上浦鏜云脫量字考周禮注是也

必先膊乾其肉

閩本明監本毛本膊誤膊

孫炎曰庶豐多也云胙

閩本明監本毛本同案多也二字當倒

加籩則內宗薦之

閩本明監本毛本同案籩上浦鏜云脫豆字以周禮考之是也

則世婦薦之

閩本明監本毛本世誤主

造主人使受嘏

閩本明監本毛本同小字本相臺本造作告考文古本同案告字是也

既匡既勅

唐石經小字本相臺本同案釋文云筐本亦作匡考此經毛無傳但以稷疾勅固例之必不與鄭義

同正義依王述毛以說傳云既能誠正矣是其本經字作匡與釋文亦作本同毛氏詩經字自如此也鄭箋本經字亦作匡其云受之以筐者以匡為筐之假借不云讀為而於訓釋中竟改其字以顯之也釋文本經字作筐乃依箋所改當以

正義本為長正義云既筐既勅二句為異又云此經云既筐皆易字之例耳○按說文筐即匡之或字是知毛訓正鄭訓器而無異字也

天子使宰夫受之以匡

小字本相臺本匡作筐閩本明監本毛本同考文古本同案筐字是也

以孺于醢以受尸矣

閩本明監本毛本同案受當作授

曰孝子能盡其誠信

閩本明監本毛本同案浦鏜云曰當由字誤是也

多少如有法矣

毛本有誤是閩本明監本不誤

率命祝祝受以東

閩本明監本毛本同案山井鼎云率恐卒誤是也

故孝子前就凡受之

閩本明監本毛本同案浦鏜云尸誤凡是也

定本注天子宰又受之

閩本明監本毛本同案浦鏜云定本下當脫集字又字當衍文

毛詩注疏卷五  
是也

眉壽万年

閩本明監本毛本万誤百

勿替以之

閩本明監本毛本以作引案山井鼎云以恐非是也

戒諸在廟中者以祭禮畢

小字本相臺本同案釋文云禮或作祀正義本是禮字正義云

告以祭禮畢也祭禮畢即禮儀既備是也可證

鼓鍾送尸

唐石經小字本相臺本同案宋書樂志兩引此作鍾鼓送尸考箋云尸出入奏肆夏此經言鼓鍾猶

春秋內外傳之言金奏肆夏也變上經鍾鼓既戒亦使不相蒙也當以作鼓鍾者為是正義云乃鳴鍾鼓以送尸謂奏肆夏也鍾鼓當倒耳○按舊校非宋書自可據也

神安歸者歸於天也

小字本相臺本同案宋書樂志引歸於天地也考正義云神安而歸於天

也又云郊特牲云翬氣歸於天故言神安歸於天也標起止云至於天是有地字者誤也

歸賓客豆俎

閩本明監本毛本同小字本相臺本豆作之案豆字誤也正義云於是之時賓客歸之俎

又云是祭祀畢賓客歸之俎也又云歸之俎所以尊賓客是正義當作賓客歸之俎考文古本客下有之字仍衍豆字

則從西堂下

毛本則誤別閩本明監本不誤

此尸所陳

閩本明監本毛本同案浦鏗云詩誤尸是也

是其歡也

相臺本同閩本明監本毛本同小字本其作具案具字誤也正義可證

釋詁云子子孫孫

閩本明監本毛本詁作訓案所改是也

○信南山

昉昉原隰

唐石經小字本相臺本同案釋文云昉昉音勻又作昉蘓遵反又音旬正義云釋訓云昉昉田也注

引此昉昉原隰與勻音同也是正義本作昉字

毛詩注疏交勅記

卷五

七

則又成王之所佃小字本相臺本同閩本明監本毛本亦同案釋文云佃本亦作田正義云由曾孫成王所田之又云成王田之皆信然矣又云冷原濕墾辟則又成王之所田是其本作田與亦作本同佃非其義乃俗本耳

下注言上天同雲

閩本明監本毛本同案注當作經

讀如中甸之甸

閩本明監本毛本同案此不誤浦鏜云衷誤中非也正義所引自如此今周禮

注作衷甸左傳同說文人部引作中佃

丘乘其粢盛

閩本明監本毛本同案浦鏜云共誤其是也

出口口口長轂一乘

閩本明監本毛本出下不空案此所空當是馬四匹三字也郊特牲

注本無此三字正義以義增之耳依彼注刪非也

皆丘甸之

閩本明監本毛本皆誤比

與匠人井間有洫同也

閩本明監本毛本同案浦鏜云成誤井是也

限以同年

閩本明監本毛本以誤於

疆場翼翼

毛本場誤場明監本以上皆不誤下同

周禮所諧前期十日

閩本明監本毛本同案浦鏜云謂誤諧是也

受天之祜

唐石經小字本相臺本同考文古本同閩本明監本毛本祜誤祐

箋云毛以告純也

小字本相臺本同案此正義本也正義標起止云箋毛以至馨香又云定本及

集注皆以此注為毛傳無箋云兩字是自此至合馨香也二十八字皆在傳是也

似由陽祀故用駢

閩本明監本毛本似誤以

故曰白牡駢公牲

明監本毛本牡誤牲公誤剛閩本牡字不誤案駢當作周魯頌傳云白牡

周公牲正義引彼文也不知者轉輾改之而不可通矣

彝尊彝四時之祭閩本明監本毛本同案上彝字當作

益齊浼酌毛本浼誤說閩本明監本不誤

郊特又曰閩本明監本毛本同案特下浦鏜云脫牲字是也

又言享于祖考明監本毛本言誤曰閩本不誤

享于祖考閩本明監本毛本同案浦鏜云享誤亨是也

○甫田閩本明監本毛本同案

甫之言丈夫也小字本相臺本同案此正義本也正義云故云甫之言丈夫也釋文云依義丈夫是

也本又作大夫一本甫之言夫也又一本甫之言大也考文一本作大夫采釋文古本作夫丈誤

上地穀畝一鍾小字本相臺本同閩本明監本毛本鍾作鐘案鍾字是也正義標起止同正義下

文作鐘者自為文而易字耳閩本皆作鍾非

民得賒貰取食之小字本相臺本同案正義云賒貸取而食之也又云定本及集注貸皆作貰義

或然也釋文云貰音世

自古者豐年之法如此小字本相臺本同考文古本同閩本明監本毛本豐誤農

今言治田元辭閩本明監本毛本同小字本相臺本元作互考文古本同案互字是也正義標起止

不誤

禮使民鋤作耘耔小字本相臺本同案釋文云鋤本或作助同仕魚反正義本是鋤字○按周禮

耔訓助牀倨切作鋤仕魚切非也

以道藝相講肄小字本相臺本同案釋文云肆以四反字亦作肄同正義本是肄字

等養之義也閩本明監本毛本等作孝案此用孫毓評也下文引是孝字

或擁其根本閩本明監本毛本擁作壅案壅字非也正義引食貨志之附根故易雍為擁而說之

故令黍稷得疑疑然而茂盛閩本明監本毛本令誤今

所以紆官之畜滯閩本明監本毛本畜作蓄後畜積同案畜字是也以犬東證之正義用畜

為今字

今成王之時奉而脩之閩本明監本毛本奉誤舉

夫猶傳也毛本同閩本明監本傳作傳案傳字誤也

可倚丈也閩本明監本毛本文作仗按仗乃俗字耳古祇用杖用丈

上孰其收自四閩本明監本毛本孰誤熟下同

自三百五十碩閩本明監本毛本同案三下浦鏜云脫四字是也自三者以三乘百五十碩也

當得四百五十碩

孟子曰言三代稅法閩本明監本毛本同案浦鏜云日常衍字是也

方里而井九百畝閩本明監本毛本重井字案所補是也

故鄭元通其率閩本明監本毛本同案元當作五

而失其本旨毛本失誤決閩本明監本不誤

其若合符閩本明監本毛本同案其當作共

言農夫食陳閩本明監本毛本夫作人案所改是也

注云因時施之閩本明監本毛本同案浦鏜云因誤因是也

此即義取其陳也閩本明監本毛本同案浦鏜云我誤義是也

因墮其土閩本明監本毛本墮誤墮

比成攏盡而根深閩本明監本毛本同案此不誤浦鏜云盛暑二字誤成非也當是正義所

引自如此

毛詩注疏卷之五

故得使農人之其南畝也明監本毛本之誤知閩本不誤

且耕且養明監本毛本耕誤并閩本不誤

用日少而畜德多閩本明監本毛本畜誤蓄案浦鏜云漢志作畜是也

吹豳雅擊土鼓明監本擊誤繫各本皆不誤

以之其能成五穀之功也閩本明監本毛本上之字作報案所改是也

而饗勞之也閩本明監本毛本饗誤嚮

共工氏有子曰句龍為后土又曰后土則社閩本明監本毛本同

案十行本共至下后字劍添者四字當是衍又曰后土四字也則者今之即字下引趙商問后土則社社則后土可證

后土為社謂輔作社神閩本明監本毛本同案十行本社至社劍添者一字當是衍謂

字也輔當作轉下云後轉為社又云後轉以配社又云后土轉為社皆其證也

注云社祭也神閩本明監本毛本同案山井鼎云也當作地是也

社而祭之故曰閩本明監本毛本同案曰下浦鏜云脫后土社三字從周禮大宗伯疏按是也

亦可不須由此言閩本明監本毛本同案此不誤須下浦鏜云脫言也二字非也此讀當於言字絕乃七字為一句

檀弓曰以國亡大縣邑哭於后土閩本明監本毛本同案以字當衍土下當

有者字

社為陰祀閩本明監本毛本為誤謂

是謂休息之明監本毛本謂誤為閩本不誤

蜡也蜡者索也閩本明監本毛本同案浦鏜云蜡也下衍一蜡字

毛詩注疏交勅記

卷五

六

郊特牲止云息田夫

閩本明監本止誤只毛本初刻同後刻改正

禁民飲食

閩本明監本毛本同案浦鏜云酒誤食是也

郵表畷四也

明監本毛本畷誤畷閩本不誤

彼云設其社稷之壇

閩本明監本毛本同案浦鏜云壇誤壇是也

祁雨又宜早

閩本明監本毛本同案祁當作祈

時次於上

閩本明監本毛本上誤此

饗其左右從行者

小字本相臺本同考文古本同閩本明監本毛本饗誤饗

成王則無所責怒

小字本相臺本同考文古本同閩本明監本毛本責作恚案正義云不有恚怒

不知正義本字作恚或自爲文也軋依以改者非

田畷田家

閩本明監本毛本同案家當作官

而公以其

閩本明監本毛本同案浦鏜云公當云字誤是也

又帝王乃躬自食農人

明監本自誤目閩本毛本不誤

田蠶並爲急務

明監本田誤曰閩本毛本不誤

近者納稔

小字本相臺本同考文古本同閩本明監本毛本稔作總案釋文云稔作孔反考此正義總字

凡五見應是其本作總與釋文本不同

是言年豐收入踰前也

小字本相臺本同案釋文云年收手又反又如字考此箋當本云是

言年收踰前也年下豐字收下入字皆衍年收卽歲取也正義云以其收入踰前乃自爲文耳或因此改箋又并添豐字考文古本倒作豐年但欲使年收連文以爲合於釋文耳

橋有廣狹

閩本明監本毛本橋誤橫

小渚曰汜

明監本小誤水閩本毛本不誤



亦校其歲以為率

明監本毛本亦誤應閩本不誤

禹貢有納銍納結

閩本明監本毛本銍誤程下同

結又云穎也

閩本明監本毛本同案浦鏜云去誤云是也

遠者粟米

閩本明監本毛本粟誤納

定本疆境字作竟

閩本明監本毛本同案境竟二字當互易七月正義可證

○大田

亦矜寡之類

閩本明監本毛本類誤稱

是既備矣

小字本相臺本同案正義云故云是故備矣當是其本作故字

至孟春土長冒楸

相臺本同閩本明監本毛本同小字本楸作楸案楸字是也楸者陳稼之根楸

在地中者也月令及此釋文皆作楸正義中字同皆可證  
○按禮記疏云以木槩置地上候之氣至則土冒槩上此

云以冬土定故稼槩於地與地平稼字必誤當同月令疏  
作置非稼槩卽下文陳根也舊校殊誤今復正之  
載讀為蓄粟之蓄 毛本蓄誤蓄明監本以上皆不誤

以種其百種之衆穀

閩本明監本毛本下種字誤穀

如嫁女有所生

閩本明監本嫁誤稼毛本不誤

卽分地之利是也

明監本毛本利誤耕閩本不誤

農書有七家

閩本明監本毛本同案浦鏜云九誤七以漢志考之是也

人耕卽下種

毛本下誤云閩本明監本不誤

稂童梁也

小字本相臺本同閩本同明監本毛本梁作梁案梁字是也見下泉

無害我田穉

閩本明監本毛本同小字本相臺本穉作穉唐石經初刻穉後磨改穉案穉字是也釋文云田

穉音稚下同五經文字云穉穉幼禾也上說文下字林亦為  
長穉字載馳衆穉且狂唐石經同作穉者非谷風等箋長稚

毛詩注疏

卷五

五

則多用雅又稱之今字也正義自爲文長雅字亦當用之

盛陽氣羸則生之

小字本同閩本明監本毛本同相臺本羸作羸案六經正誤云作羸誤與國本作羸相臺本依之改非也釋文云羸音盈古盈縮字作羸見於書傳多矣毛居正失考耳

卓成而未堅

閩本明監本毛本卓誤是

釋草文

閩本明監本毛本文誤云

故曰蟻也

閩本蟻誤蟻明監本毛本蟻作蟻案正義下文以蟻與蟻爲古今字說此也作蟻者誤

食禾節言貪狼

閩本明監本毛本很誤狼

蝨與蠹古今字耳

閩本明監本毛本同案蠹當作蠹集韻所載如此可證也依此上所引李巡爾雅注是蠹字今作蝨者誤○按蠹今說文蠹部徐鉉曰上象其形非从予書者多誤徐所云多誤者謂俗多上从牙耳

一穗蟲也

閩本明監本同毛本穗作種案所改是也

故持之付于炎火

閩本明監本毛本同案于當作與因寫者以予爲與之別體字而又譌爲于也付與是箋所以說經界字者也正義上文云持于炎火誤同

有滄萋萋

唐石經小字本相臺本同案釋文云萋萋七西反正義云萋萋然行者段玉裁云當從說文玉篇廣韻作萋萋又呂氏春秋務本漢書食貨志後漢左雄傳皆作滄滄見經義雜記考文古本作滄采他書也

與雨祈祈

小字本同閩本明監本毛本同唐石經相臺本作祈祈考文古本同案祈祈誤也正義中字同釋文云與雨如字本或作與雲非也正義云經與雨或作與雲誤也定本作與雨考此經本作與雲顏氏家訓始以爲當作與雨釋文正義唐石經皆從其說也段玉裁云說文淒雨雲起也淒雨雲貌雨雲謂欲雨之雲凡大雨之來黑雲起而風生風生而雲行所謂有滄淒淒也巳而風定白雲彌天雨隨之下所謂興雲祈祈雨公及私也作興雨於物理經訓皆失之詩經小學說同又呂氏春秋食貨志隸釋無極山碑韓詩外傳皆作興雲見經義雜記又鹽鐵論後漢書左雄傳作興雨

毛詩注疏校勘記

卷五

三

當亦是後人以顏說改之耳

渰雲與貌

小字本相臺本同案釋文渰下云雲與貌正義云傳渰雲與貌定本集注云渰陰雲貌顏氏家

訓引毛傳

云渰陰雲貌段玉裁從家訓定本集注考文一本作渰陰雲與貌采正義而誤并二本為一也

祁祁徐也

小字本相臺本同案釋文祁祁下云徐也正義云祁祁徐貌謂徐緩而降段玉裁云家訓有貌

考文一本

本作祈祈徐徐行貌也采正義而有誤

此有不斂穧

唐石經小字本相臺本同案正義云定本集注穧作積以釋文正義考之積字非也或積當作

積以齊資得通用而借積為穧也

言摝拾取之以自利已

明監本毛本已誤也閩本不誤

此秉謂刈禾盈手之秉

毛本謂誤為閩本明監本不誤

以對米秉為異

閩本明監本毛本米誤禾

駢牛也

小字本相臺本同案正義云故云駢赤牛也定本集注駢下無赤字是也是其本有赤字標起止無

當是後改考文古本有采正義

以觀稼穡也

閩本明監本毛本同案浦鏜云勸誤觀是也浦田正義可證

目上章言犧羊

閩本明監本毛本目誤且案章當作篇

而祈後年也

明監本毛本祈誤祀閩本不誤

○瞻彼洛矣

此及裳裳者華

明監本毛本乃誤及閩本不誤

故宜云古明王

閩本明監本毛本同案浦鏜云宜當直字誤是也

韎韐者茅蒐染草也

小字本相臺本同案草當作韋見下

一曰韎

小字本相臺本同案一下當有入字見下正義云定本云一入曰韎韐此讀當以韎字斷句韐字逗

正義讀鞅鞅二字為連文者非亦見下

鞅鞅者茅蒐染也茅蒐鞅鞅聲也小字本相臺本同案鞅字當衍

語注引無二鞅字左成十六年正義引亦無正義有二鞅字當是其本誤

鞅鞅祭服之鞅合韋為之小字本相臺本同案鞅字當衍

蒐染韋一人曰鞅亦見說文及五經文字卽一染謂之縹也鞅鞅也土無鞅有鞅故云鞅所以代鞅箋申之云鞅者

茅蒐染也茅蒐鞅聲也鞅祭服之鞅合韋為之皆分析鞅鞅二字別義各本譌舛不可讀茅蒐鞅鞅聲者駁異義所云齊魯之間言鞅聲如茅蒐也

紂衣纁裳也小字本相臺本同案此釋文本也釋文云紂音緇考士冠禮纁裳純衣緇帶注云純衣絲

衣也鄭不破為紂正義引此經及注是其本當不誤今正義中字皆作紂者後人改之也又鄭彼注云先裳後衣者欲令下近緇明衣與帶同色亦經不讀為紂之明證儀禮釋文此無音不誤也

河西曰雍州閩本明監本毛本同案浦鏗云正義誤河是也

此又言鞅鞅閩本明監本毛本同案又當作文

其躄合韋為之閩本明監本毛本躄誤禮

琫上飾琕下飾琕下飾也閩本同明監本毛本也誤者小字本相臺本不重琕下飾三字考文古本同案

有者複衍也段玉裁云鞅刀室也卽刀削削音肖削之上刀把其飾曰琫削末之飾曰琕有讀為又言有鞅有琫又有琕也公劉傳下曰鞅上曰琫略舉上下之體而已釋名與毛所說各異戴震改此傳云琫上飾鞅下飾琕飾貌非也鞅不可言飾戴說見毛鄭詩考正義釋名也又陳啟源毛詩稽古編說與段玉裁合

諸侯盪琫而璆琕大夫鐔琫而鏐琕小字本相臺本同案正義云天子諸侯琫

琕異物大夫士則同尊卑之差也又云定本及集注皆以諸侯璆琕字從玉又以大夫鏐琕恐非也是正義本當作諸侯盪琫而璆琕大夫鐔琫而鏐琕釋文本與定本集注同段玉裁曰此從正義本考說文琫琕天子皆以玉則諸

毛詩注疏交勛記

卷五

重

重

重

重

重

重

重

侯皆以金大夫皆以銀士皆以蜃為有條理說文又云天子玉琫而珖秘

顯其能制斷小字本相臺本同案釋文以能斷作音無制字正義云以顯其能制斷也不知正義本有制字或自為文也制斷字在兔置傳當以有者為是

其鞞則有琫明監本鞞誤轉閩本毛本不誤

郭璞曰珖似琫閩本明監本毛本琫誤琫

說文云公瑒蜃而不及於蜃故天子用蜃閩本同明監本毛本及誤

別案十行本瑒至末蜃剗添者三字公瑒蜃山井鼎云作瑒蜃屬為似是是也

○裳裳者華

兮已由讒見絕閩本明監本毛本同案浦鏗云兮疑以字誤屬下為句是也

故下章無葉毛本章誤意閩本明監本不誤

此華赤以黃為盛閩本明監本毛本同案赤當作亦形近之譌

故言時有駁而不純者閩本明監本毛本同案駁當作駁

而見絕也閩本明監本毛本同小字本相臺本見下有棄字無也字考文古本棄字亦同案有若是也

○桑扈

箋胥皆至福祿閩本明監本毛本同案山井鼎云皆作有為是是也

屈原之妹名女須閩本明監本毛本同案姊誤妹下同是也

萬邦是中國之辭明監本辭誤辟閩本毛本不誤

翰翰小字本相臺本翰作幹閩本明監本毛本同考文古本

本作幹案翰字是也此箋云為之楨翰韓奕翰不庭方江漢召公維翰箋皆云楨翰可證此傳本是翰字也翰

字說文所無文王文王有聲板崧高傳箋皆當同其正義云為之楨幹者以幹幹為古今字易而說之也餘同此釋文翰下云幹也亦是易為今字耳崧高韓奕以楨翰作音

則不用幹字矣爾雅植榦儀榦也釋文云本又作幹五經文字木部云榦榦榦字○按幹乃俗字之尤者未必作正義者用之直轉寫之譌耳舊校非是

則為天所祐

明監本毛本祐誤祐闕本不誤

釋詁云植榦也

闕本明監本毛本榦誤榦下榦所以當牆兩邊同

為之植榦也

闕本明監本毛本榦作榦案所改是也此當易為榦上標起止當作榦今誤

言不慙敖自淫恣也

小字本同闕本明監本毛本同相臺本慙作慙案慙字是也

為不傲慢矣

闕本明監本毛本傲誤敖案敖傲古今字此正義易而說之也

○鴛鴦

以興於萬物皆耳

闕本明監本毛本同案浦鏜云耳字當作爾是也

易得尚以

闕本明監本毛本同案浦鏜云下當脫時取三字是也

○月令云羅網畢翳

闕本明監本毛本同案十行本月令云翳添者一字

○摧莖也

小字本相臺本同案此正義本也正義云傳云摧莖轉古為今釋文摧下云芻也又芻也楚俱反是其本莖作芻與正義本不同也考此傳當本云摧芻也與下傳殊粟也相對故箋云摧今莖字所以申摧得訓為芻之意非傳先已轉古為今而箋又辨之如正義所云也當以釋文本為長○按詩經小學言之詳矣傳本作摧挫也

箋本作挫今莖字也毛用古字鄭恐人不解故申之後人轉寫譌誤耳莖乃是斬芻芻未斬者不可以飼馬且摧挫音義皆相近

挫今莖字也

小字本同闕本同相臺本挫作摧明監本毛本同案摧字是也釋文云摧采臥反讀依此

箋也正義標起止云箋摧今○按小字本闕本是也

有事乃予之穀

小字本相臺本同案此正義本也正義云而不常與粟易予為與也釋文云與於音

豫是其本予之作與於與正義本不同考文一本予作與

采正義釋文而不知其異

箋鴛鴦至恐懼閩本明監本毛本同案浦鏜云至故與此異也百五字當在三章下是也此合

併時分屬之如此耳

故與此異也閩本明監本毛本同案浦鏜云此當彼誤是也

序言自奉養非王身閩本明監本毛本同案非當作謂

亦猶然也齊而後三舉設盛饌三舉節是設盛饌也恒

日則減焉唯一舉也閩本明監本毛本同案十行本首也至末也剡添者七字浦鏜云節

當卽字誤也

玉藻曰少牢閩本明監本毛本同案浦鏜云日譌曰是也

○頌弁

不能宴樂同姓唐石經小字本相臺本同案釋文云燕又作宴以鹿鳴等訂之序字常用燕又作宴者依

經君子維宴字改也考文古本作燕采釋文

今不親睦閩本明監本毛本同案浦鏜云今疑令字誤是也

且非自有根毛本自有誤倒閩本明監本不誤

雖陪臣卿大夫明監本毛本陪誤倍閩本不誤

釋詁云寔是也明監本寔誤宴閩本毛本不誤下同

晉則此皮為燕之服閩本明監本毛本同案浦鏜云皮下當脫弁字是也

具周人循而兼用之閩本明監本毛本同案今禮記循作脩

親同姓用皮弁也閩本明監本毛本同案浦鏜云親疑燕字誤是也

赤黑恬美閩本明監本毛本同案此不誤浦鏜云甜誤恬非也采苦正義引陸機云恬脆而美可證

也恬卽甜字周禮注云如今恬酒矣

言當開解而懌悅也

閩本明監本毛本懌悅倒案所改是也

實維何期

唐石經小字本相臺本同案釋文云本亦作其音基辭也玉如字考此箋云期辭也是以期其為同

字也毛氏詩當是經字本作期故王肅得如字讀之以異於鄭亦作本非也考文古本作斯誤甚本

具猶來也

閩本明監本毛本同小字本相臺本來作皆考文古本同案來字誤也

吾謂之甥

相臺本同閩本明監本毛本同小字本甥下有也字

君子維宴

小字本相臺本同考文古本同唐石經初刻燕後改宴案初刻非也正義標起此云至維宴當是其本字作宴上下文云燕者亦易字之例也

且今夕喜樂此酒

小字本相臺本同案六經正義作喜者誤字耳善誤建本作喜考正義作喜者誤字耳

毛居正非

考文古本作善采正義

王若覆滅

明監本覆誤復閩本毛本不誤

且自相與善樂此酒於今之夕

閩本明監本毛本善誤喜

解雪當散下

明監本毛本散誤能閩本不誤

陽之專氣為霰陰之專氣為雹

閩本明監本毛本同案山井鼎云大戴禮上作

雹下作霰是也此轉寫誤倒耳○按正義文不誤且以釋箋遇温气而搏謂之霰正相合不當以今之大戴禮相繩也疑今大戴正文誤

盛陽氣之在雨水

閩本明監本毛本同案山井鼎云以下文類之氣之當作之氣是也

○車牽

作車牽詩者

閩本明監本毛本同案浦鐘云作字當衍文是也

思得變然美好之少女

小字本相臺本同案釋文云一本作季女正義本是少字

往迎之配幽王

閩本明監本毛本同小字本相臺本配上以字考文古本同案有者是也

毛詩注疏

卷五

三



合會離散之人小字本相臺本同閩本明監本毛本亦同案正義云會合離散之人當是轉寫倒之

耳考文古本作會合采正義而誤

須賢友共之

閩本明監本毛本友誤女

雖無同好之賢友

明監本毛本雖誤須閩本不誤

嫉褻奴之甚

閩本明監本嫉字誤作疾案此亦正義易字也考文古本因改箋作疾者非

思賢女之幼

閩本明監本毛本同案幼當作切其誤因形近而涉上文也

辰彼碩女

小字本相臺本同唐石經初刻季後改碩案初刻誤也正義可證

此鷓雉乃耿介之鳥

明監本毛本乃誤及閩本不誤

唯有茂美之德者

毛本美誤林閩本明監本不誤

故林麓山下人語曰

閩本明監本毛本同案浦鏞云慮誤麓是也

猶用之燕飲

閩本明監本毛本之下衍此字小字本相臺本無考文古本無十行本初刻無後刻添

必皆庶幾於王之變改

閩本明監本毛本同小字本相臺本必作人案人字是也

善乎我得見女如是

小字本相臺本同案此正義本也正義云善乎我得見汝之新昏賢女碎

除褻奴之惡如是釋文云行如是一本無行字考文古本有采釋文

高山仰止

唐石經小字本相臺本同案釋文云仰止本或作仰之考正義云則仰而慕之下景行行止正義云

則法而行之又云故仰之行之異其文也是正義本二止字皆作之○按正義本當是一作之一作止故云異其文舊按非也

慰安也

小字本相臺本同案此傳正義本作慰安也釋文本作慰怨也正義云孫毓載毛傳慰怨也又云徧

檢今本皆為慰安又云定本慰安也釋文云本或作慰安也是馬融義馬昭張融論之詳矣昭融所論今不傳釋文以王申為怨恨之辭為據正義則申鄭以難王當以正義本為長

○青蠅

詩人喻善使惡

閩本明監本毛本詩作讒案所改是也

箋構合合猶交亂

閩本明監本毛本構合不衍也字

○賓之初筵

飲酒時情態也

小字本相臺本同案釋文淫液下云飲酒

時情態也正義云定本集注態下皆無出字標起止云至情態當是合併時不知正義本有出而刪之耳考三章箋云至於旅酬而小人之態出當以有者為長

俱以上二章

明監本毛本二誤三閩本不誤

卒章無君臣淫泆之事者

閩本明監本毛本泆作液案所改是也以下皆當作液

說大侯既抗以下六句

毛本抗以誤坑之閩本明監本不誤

和旨酒調美也

小字本同閩本明監本毛本同相臺本酒作猶考文古本同案猶字是也

下章言烝衍烈祖

小字本相臺本同閩本同明監本毛本烈誤列

其非祭與

小字本相臺本同案釋文云其非祭與音餘本作乎又作也並非考正義云故破之云云其非

祭乎是其本作乎標起止云至祭與當是後改

我以此求爵女

小字本相臺本同閩本明監本毛本同案正義云故云發矢之時各心競云我以此

求汝爵是其本作女爵考文古本有女字采正義但又以句末女字別屬下爵讀非也

隨其左右之宜

毛本宜誤官閩本明監本不誤

公外席賓列自西階

閩本明監本毛本同案外字列字皆升字之誤由井鼎引儀禮

元文公升下有即字乃正義引不備耳

是將祭再為射禮澤官言習射則未是正射射於射宮

乃行闕本明監本毛本同案寸行本上射至下宮剡添

毛以此篇為燕射鄭則為大射闕本明監本毛本同案

傳言加籩豆闕本明監本毛本同案豆字當衍

而又天官籩人毛本天誤大闕本明監本不誤

菱茨栗脯闕本明監本毛本同案浦鏜云茨誤茨是也

其皆實之於豆實謂殖醢闕本明監本毛本同案實上浦鏜云當脫故云豆字是也

可殺核與籩豆相對毛本與誤於闕本明監本不誤

味皆正面畫其頭象闕本明監本毛本正誤止

不忘上下相犯闕本明監本毛本同案山并鼎云鄉射記注下作不誤也不是今本儀禮譌字

天子之射張三侯也明監本毛本三誤二下是諸侯之射張三侯也同闕本不誤

正鵠皆鳥之捷點者也闕本明監本毛本捷誤棲案山并鼎云點恐點誤是也今大射

注作點不誤

大射唯三耦者明監本耦誤射闕本毛本不誤

眾耦正謂王之六耦之外眾耦也闕本明監本毛本同案浦鏜云六耦下當

脫非謂六耦四字是也

四寸曰質毛本寸誤尺闕本明監本不誤

又引爾雅云闕本明監本毛本同案爾當作小此在孔叢小雅廣物

司射命設封

閩本明監本毛本同案山井鼎云大射禮封作豐浦鐘云豐誤封是也正義下文皆

作豐

卒爵者酌之以其所尊

小字本相臺本同案當作酌以之其所尊倒者誤正義云故云酌之

獻其所尊以義言之耳考文古本其上有獻字采正義而為之

又無次也

小字本相臺本同案釋文云人無次也一本人作又正義云以旅末故并無次序也當是其本

作又而以并釋之也

作樂以助歡心

毛本歡誤樂閩本明監本不誤

所以事其先祖也

閩本明監本毛本專誤祀

郊特牲文以人死也

閩本明監本毛本同案也字當在文字下

其相去亦幾也

閩本明監本毛本同案亦當作無

去國之法

閩本明監本毛本法誤去

有孝子之人君耳○箋任至心○

閩本明監本毛本同案十行本有至下○

剡添者一字此當云箋壬任至歡心仍脫二字

君為國君則任是君所任者

閩本明監本毛本同案十行本上君至上任剡添者

一字

採其美物

閩本明監本同毛本採作采案采字是也

故知陳天下諸侯獻之禮陳於庭

閩本明監本毛本同案浦鐘云侯下脫所

字是也知下陳字衍

是皆尸假神意與主人

閩本明監本毛本假誤假

次若今更衣帳張席為之

閩本明監本毛本同案山井鼎云彼注作次若今時更衣

毛詩注疏核甚詳

處帳張席為之非也正義無時字處字引不備耳又冷

大射注帳張席作張幃席

又此論祭事閩本明監本毛本事誤祀

上嗣主人將為後者閩本明監本毛本主誤王

又曰舉奠洗爵入閩本明監本毛本同案浦鐘云酌誤

少牢無嗣子舉奠之事特牲注云大夫之嗣子無舉首

奠閩本明監本毛本同案十行本上嗣至下子剋添者

以有洗爵入事閩本明監本毛本酌誤爵

故云其登引餽獻受爵閩本明監本毛本同案山井鼎

不直引文王世子閩本明監本毛本同案十行本引文

上文而但上仍未明耳

以特牲少牢饋食禮言之閩本明監本毛本同案浦鐘

注云大夫三獻而禮成閩本明監本毛本同案夫下浦

遷徙屢數也小字本同閩本明監本毛本同相臺本無也

能自勅戒以禮小字本相臺本同閩本明監本毛本勅誤

號呼謹叟也明監本謹誤謹各本皆不誤

傲傲舞不能自正小字本相臺本同案釋文云注本正或

文古本作止采釋文

彼醉則已不善小字本相臺本同案六經正誤云彼醉則

字與下復字相對無取於己之義

毛詩注疏校勘記

卷五

匡

匪由勿語唐石經小字本相臺本同案段玉裁云觀箋亦無從而行之也鄭時經文作勿由勿語詳見詩經小學今考正義云非得見彼皆然遂從而行之是正義本已如此唐石經所自出也

以人性諱短閩本明監本毛本性誤姓

鄭唯以式爲惡閩本明監本毛本同案浦鏜云慝誤惡是也

○魚藻

有那其居

小字本相臺本同唐石經那字磨改其初刻不可辨或與商頌同見彼下

○采菽

數徵會之

小字本相臺本同唐石經數字磨改其初刻不可辨

以寇徵之而實無寇

毛本而誤不閩本明監本不誤

萬方故不笑

閩本明監本故誤無毛本不誤

采其葉以爲藿

小字本相臺本同案正義云故云采其葉以爲藿釋文以爲藿作音段玉裁云藿當

是芼

王饗賓客有生俎

閩本明監本毛本同小字本相臺本生作牛考文古本同案生字誤也正義可

證

傳解言大牢之意

閩本明監本毛本同案浦鏜云傳解二字當誤倒是也

膳宰設折俎

毛本宰誤牢閩本明監本不誤

天子賜諸侯氏以車服

閩本明監本毛本同案浦鏜云諸衍字是也

是服同賜之矣

閩本明監本毛本同案是下當有車字

皆畫以爲績

明監本績誤繪閩本毛本不誤

絺衣粉米

閩本明監本毛本同案浦鏜云刺誤衣是也

毛詩注疏

卷五

裁以為衣舉袞

閩本明監本毛本同案浦鏜云裁當或字誤是也

諸侯將朝于王

小字本相臺本同案釋文云一本無于字皆以王字絕句一讀諸侯將朝絕句以王

字下屬考正義云以諸侯至當行朝禮故言將朝於是王則驂乘四馬而往迎之是正義本無于字讀朝字絕句與一讀同也

不知以興車服賞賜

閩本明監本毛本同案浦鏜云知當如字誤是也

上章菽苢美也

閩本明監本毛本同案浦鏜云羹誤美是也

涑菹鴈醢

明監本毛本涑誤涑閩本不誤○按康成以前正作涑菹

則此言觀其旂

明監本毛本旂誤芹閩本不誤

於四方諸侯來朝

明監本毛本朝誤相閩本不誤

邪幅幅偃也所以自偃束也

小字本相臺本同案正義云故傳辨之云邪幅正是偃也

名曰偃者所以自偃束也是其本作邪幅偃也偃所以自偃束也各本皆誤

俱尊祭服

閩本明監本毛本同案浦鏜云俱當但字誤是也

此則由神所祐

閩本明監本毛本同案浦鏜云所疑所字譌是也

至則亦當賞之

毛本亦誤有閩本明監本不誤

不謂連屬小國

明監本毛本謂誤獨閩本不誤

便蕃左右

毛本便誤使閩本明監本不誤

優哉游哉

明監本優誤優各本皆不誤

以興居於民上者

毛本於誤以閩本明監本不誤

李巡曰繹竹為索

閩本明監本毛本繹誤繹案依此正義引爾雅并注皆當作繹今作繹者

乃依此傳改耳

毛詩注疏

卷五

看

○角弓

駢駢調利也小字本相臺本同考文古本同閩本明監本毛本利誤和正義中字同釋文駢駢下云調利也本亦或誤今正詳後考證

則以親親之望易以小字本相臺本閩本明監本毛本皆以下有成怨二字案此十行本誤脫

則翩然而其體反房矣閩本明監本毛本同案浦鏜云房誤是也

翩然而則反矣閩本明監本毛本同案則字當在翩字上浦鏜云譌在不是也

謂幹角筋膠絲漆也毛本謂誤調閩本明監本不誤

閉謂之骨肉閩本明監本毛本同案閉當作因形近之譌

則天下之人皆如之小字本相臺本同考文古本如字亦同閩本明監本毛本如誤知

綽綽有裕毛本裕誤裕明監本以上皆不誤餘同此

至于已斯亡小字本相臺本同閩本明監本毛本同唐石經已作己案己字是也音紀正義云至於己身以此而致滅亡可證坊記引此詩鄭彼注云以至亡己是鄭義自作己也已誤作己經注正義中所在多有考六經正義則宋時固然唐石經二字無誤者餘同此

是以禍及於己閩本明監本毛本禍誤福

傳又因迷不可讓之意閩本明監本毛本同案不可下浦鏜云疑脫不字是也

而孩童慢之小字本相臺本同案釋文云孩童本作咳戶才反考正義云此言孩童慢之是其本作咳也

如食宜餽唐石經小字本相臺本同案釋文云宜如字本作儀注同正義本是宜字

老子所謂埏埴以為器閩本明監本毛本同案浦鏜云埏誤埴是也

又若一禮閩本明監本毛本同案浦鏜云禮當孔字誤是也因禮作禮而致譌耳

若教使其為之必也小字本同閩本明監本毛本同相臺本無之字必有能字案相臺本誤



也沿革例云依疏增一能字考此正義云必能登木矣乃自為文非其本注有能字也下箋云其著亦必也二必字義同正義引王肅云教猱升木必也又云因其所善而教用之故云必也皆可證沿革例讀正義誤耳

故樂記注云狻獬也閩本明監本毛本同案狻當作

字而不復言其字異義同者於所易知例如此也今每有為人因經注不見其字而改去者此其比矣

言止其奸而稱母閩本明監本毛本奸誤好案上文象

必是物之澀者閩本明監本毛本澀誤澀

序又從日閩本明監本毛本同案浦鑑云序當字字誤是也

○菀柳

菀茂木也小字本相臺本同案釋文菀柳下云木茂也是其本作木茂正義本今無可考

由無美德故也閩本明監本毛本由下衍王字

似諸侯之顯朝於有德閩本明監本同毛本顯作願案所改是也

箋云瘵接也小字本同閩本明監本毛本同相臺本無瘵字案無者誤也○按箋即際之假借也不言

讀為際者省文也

春秋傳曰予將行之閩本明監本毛本同小字本相臺本

毛依釋詁云瘵病也閩本明監本毛本云誤文

○都人士

言專為一行閩本明監本毛本行誤明

以注記之時明監本毛本時誤特閩本不誤

是順時而服非同於常祭閩本明監本毛本服下衍之

狐青及小而美者明監本毛本及誤乃閩本不誤

無隆殺也

小字本相臺本同案正義云定本隆作降釋文云俗本作降

士女淫慾

閩本明監本毛本同案慾當作恣

可爲笠則一也

閩本明監本毛本可下行以字

則草笠野口人之服

閩本明監本毛本不空案此當有脫字

無筭者著頰

閩本明監本毛本同案十行本無至頰刻添者一字

琇美石也

小字本相臺本同案正義云俗本琇實美石者誤也今定本毛無實字考文古本有采正義

我不見兮

唐石經小字本相臺本同案釋文云第二章作不見後三章作弗見一本四章同作不字考文古本作弗采釋文但在我心苑結下未明屬何章也

我心苑結

唐石經小字本相臺本同閩本明監本毛本同案釋文云苑於粉反羣經音辨苑積也詩我心苑結正義云我心爲之苑然盤屈如繩索之爲結矣又云後更苑結標起止云至苑結是其本亦作苑十行本正義中作苑不

誤苑結卽素冠之蘊結以苑字爲是考文古本作苑采釋文正義

則與諸侯之同名

閩本明監本毛本同案同名當作名同誤倒也

明與周室爲昏姻也

閩本明監本毛本周誤同

案篇義思古之人

明監本毛本思誤略閩本不誤

垂而下名之爲裂

閩本明監本毛本下誤不

旃枝旃揚起也

小字本相臺本同案考文古本枝作技誤字耳其云宋板同者山井鼎之不審也

○采綠

恨本不從君子

明監本恨誤根閩本毛本不誤

不盈是常

閩本明監本毛本不上衍則字

今日月長遠

閩本明監本毛本今上衍況字

妾雖年未滿五十

明監本毛本年下行老字闕本剝入案此正義不備引也

女御八十一人當九夕

闕本明監本毛本同案十行本一至人剝添者一字

世婦二十七人

闕本明監本毛本同案十行本二至人剝添者一字

九嬪九人當一夕三夫人當一夕

闕本明監本毛本同案十行本上九至下

人剝添者二字此當云女御八十一當九夕世婦二十七當三夕九嬪當一夕三夫人當一夕正義引鄭注如此所剝添者皆非

婦從夫故月紀

明監本毛本同案山井鼎云故恐放誤是也

謂繫於釣竿也

闕本明監本毛本繫下有繩字案所補是也

此美其君子之有技藝也

相臺本同闕本明監本毛本同小字本無之字

○黍苗

以幽王不能如陰雨膏澤潤及天下

明監本毛本膏上衍以字闕本剝入

使召伯營謝邑

小字本相臺本同案釋文云營謝一本作營謝邑正義本當與一本同

將徒役南行

小字本相臺本同案釋文云一本作將師旅正義本當是徒役

營謝轉餽之役

小字本相臺本同案釋文云餽音運本又作運正義云任輦車牛是轉運所用故營

謝邑轉運之役也是其本作運依此大東箋有轉餽其本與此當同正義中亦是通字今本後人改也考文古本作運采釋文正義

言宣王之時

毛本宣誤先闕本明監本不誤

文別爲二

毛本文誤又闕本明監本不誤

則是大車以駕牛者也

毛本車誤任闕本明監本不誤

車中有牛而將之

闕本明監本毛本車中誤牽之

以表其名自別人閩本明監本毛本同案浦鏗云各當各字誤是也下以其所司各異十行本誤與此同

反以刺今使人行役閩本明監本毛本刺下衍時故刺三字今下衍王字

故故略焉閩本明監本毛本不重故字案下故字當作箋刪者非

其士卒有步行者小字本相臺本同案釋文云士卒一本作士眾正義本當是士卒

傳亦見四事別閩本明監本毛本此事上衍者字

此上我輦異章閩本明監本毛本此下衍與字

○隰桑

盡心以事之小字本相臺本同唐石經初刻之下有也字後磨去考文古本有偶合也

言小人在位無德於民閩本明監本毛本位下有雖經無所當而首章箋反求此義則

原上之桑不能然以刺時小人在位案山井鼎云宋板脫此廿八字非也此不當有

箋云思在野之君子閩本明監本毛本箋誤傳以上本皆不誤

枝條其阿然而長美閩本明監本毛本同案其當作甚形近之譌下則甚難然十行本誤

阿那是枝葉條垂之狀閩本明監本毛本同案葉當作長下文可證

中心藏之小字本相臺本同唐石經初刻同後磨改藏作臧案釋文云臧之鄭子郎反善也王才郎反是唐石

經依鄭義磨改也羣經音辨艸部云藏善也鄭康成讀宋時釋文舊本新本不同賈所見本字或作藏故云然考鄭訓善自當不從艸而藏字在說文新附即王義亦未必不仍為臧有艸者非也考文古本作臧采釋文

○白華

以主刺后妣也閩本明監本毛本主誤王

庶子比支孽

閩本明監本毛本同案浦鏗云孽當作孽下支孽同是也

母愛者子伯服

閩本明監本毛本同案伯服當作抱矣二字此未論伯服也伯服在下不知者

所誤改也

而更取白茅收束之

毛本更誤便明監本以上皆不誤

任妃后之事

小字本相臺本同案釋文云任妃后一本作任王后正義本無可考考文古本作妃后倒

誤也

白華野菅釋草云

閩本明監本毛本同案浦鏗云文誤云是也

亦是茅之類也

閩本明監本毛本之作菅案菅字誤也爾雅疏即取此正作之

其實茅亦不可用

閩本明監本毛本同案亦當作非形近之譌

後壞人有獻

小字本同閩本明監本毛本同相臺本獻作獄考文古本同案獄字是也正義可證

使之得長

閩本明監本毛本長下衍成字

則非所能拒

閩本明監本毛本非下衍人字

若人能改脩德行

毛本改誤更閩本明監本不誤

其何為乎

閩本明監本毛本何誤人可二字

下幃而諫之

閩本明監本下作不毛本初刻同後改下

蔡龍所沫

閩本明監本毛本所下有吐字案所補是也

是先幽王之立十一年而生

閩本明監本毛本一誤二

自宣王三十六年上距流彘之歲

閩本明監本毛本同案十行本三至距剋

添者一字

妖大之人

小字本相臺本同案此正義本也妖於驕反正義云襲姒而言大人故言為妖大之人簡兮正

義所引亦可證釋文本是姣大之人姣古卯反云本又作妖今各本釋文皆互誤毛居正易之是也此箋文承上箋故言其妖大無取姣義當以正義本為長

又決而入豐 閩本明監本毛本同案十行本又至入剗添者一字

故言為妖大之人 毛本言誤以閩本明監本不誤

始以禮取申后禮儀備 閩本明監本毛本同小字本相臺本重申后二字考文古本同案有

申女之有德 閩本明監本毛本女誤后

注云未燃則樵者 閩本明監本毛本燃下有日樵二字案所補非也此正義不備引

故知宜饗饁之爨 閩本明監本毛本宜下有炊字案所補非也

念子懞懞 唐石經缺小字本相臺本同案釋文云懞懞七感反說文七例反云愁不申也亦作慘慘正義云慘

慘然欲諫正之是正義本作慘慘也考釋文於正月北山抑皆云慘慘七感反北山又云字亦作懞月出云慘七感反所以與此詳略互見也五經文字云懞千到反見詩乃依此釋文而定其字當用懞也月出正月抑三篇皆作懞乃得韻考文古本作慘采正義釋文

以其有褒姒之身 閩本明監本毛本同案其當作與形近之譌

鳥之雌雄不可別者 小字本相臺本者誤也案釋文以不別作音是其本無可字正義本未有

明文今無可考

以翼知之 閩本明監本毛本同案此不誤浦鏗云知之二字衍非也二字爾雅本無正義所添耳考文古本依以改箋則更誤

其行登車以履石 小字本同相臺本以作亦閩本明監本毛本同案亦字是也

今也黜而卑賤 小字本同閩本明監本毛本同相臺本也作見考文古本同案見字是也

俾我疾兮

小字本相臺本同唐石經疾作疾案疾字是也見無將大車

夏官隸僕云

明監本官誤官閩本毛本不誤

卽此詩有扁斯石

閩本明監本毛本同案卽當作引形近之譌

○絲蠻

故知臣謂士也士之作詩

閩本明監本毛本知下衍微字也士誤亂卅

又解所以怨大臣遺忘之者

閩本明監本毛本同案十行本所至者剡添者一字

故知出行作末介也

明監本作誤坐閩本毛本不誤

止於丘阿

閩本明監本毛本同唐石經小字本相臺本於作于案于字是也下二章皆作于可證此因傳作於

而改經也靜女著權輿經皆有於字者用字不畫一之例

飢則予之食

小字本相臺本同閩本明監本飢誤食毛本初刻同後改飢

絲蠻至載之

閩本明監本毛本至上衍黃鳥二字

而貴賤不等小臣當依屬大臣

閩本明監本毛本同案十行本而至上臣剡添

者一字

田僕掌佐車之政

閩本明監本毛本佐誤左

○瓠葉

掌外內饗之饗亨煮肉之名

閩本同明監本毛本外內誤倒案肉上浦鏜云當脫

饗是煮三字是也

故熟曰饗既爲熟

閩本明監本毛本同案浦鏜云饗下當脫一饗字是也

僖三十三年

毛本下三字誤二閩本明監本不誤

餼臧石牛

明監本毛本臧誤臧閩本不誤

飲食而曰嘗者

閩本明監本毛本同小字本相臺本食作酒考文古本同案酒字是也正義可證

而亨庶人之葉

閩本明監本毛本同案葉當作菜形近之譌

立賓主為酌名

小字本相臺本同考文古本同閩本明監本毛本主誤注

故去毛炮之

閩本明監本同毛本去作云案所改是也

臣有炙之

閩本明監本毛本同案臣當作且形近之譌

若今燒乾脾也

閩本明監本毛本脾誤脯

猶今俗之勸酒

閩本明監本毛本同小字本相臺本之作人案釋文云俗之一本作俗人正義云猶

今俗人勸酒者是其本作人字考文古本俗下有人字采正義釋文而誤合之也

其賓飲訖

閩本明監本毛本同案浦鏜云賓當實字誤

○漸漸之石

役久病於外

唐石經小字本相臺本同考文古本同閩本明監本毛本於誤在案釋文云一本作役人久病人徯字正義本有正義云定本集注役下無人字其箋注亦無人字俗本有者誤也考文一本作役人人病於外更誤

皇王也

相臺本同閩本明監本毛本同小字本王作正考文古本同案正字是也正義云皇王釋言文亦正

字之誤

故經曰山川悠遠維其勞病矣

閩本明監本毛本同案病字當衍也因衍此而

下有脫故剗添之餘亦多此類

並為征戎狄而言

閩本明監本毛本同案十行本狄而言剗添者一字

不皇出矣

唐石經以下同考文古本皇作遑案鄭訓皇為正則經字自作皇王肅以不暇說不皇亦是就皇字

而異其義耳不知者乃改經為遑誤之甚者也

戊役罷勞

毛本同閩本明監本戊作戎案戎字是也



由行不可徧 毛本由誤山閩本明監本不誤

疲於軍役而辛苦 閩本明監本辛苦誤卒若毛本不誤

不暇出而相與為禮也 閩本同明監本毛本也作矣案所改是也

釋詁又云泯盡也 明監本毛本又誤文閩本不誤

將久雨 小字本相臺本同案此釋文本也釋文云將久雨一本作天將雨考正義但云將雨不云久雨是其本

本作天將雨與一本同也

四蹄皆白曰駭 按釋文作駭正義則作孩二家之本不同分按其書可了然矣正義以駭說孩文理

甚明

今離其繪牧之處 小字本相臺本同案釋文繪下云爾雅豕所寢曰繪方言作繪從木正義引爾

雅作檜云繪與檜音義同是鄭箋無從木之本也說文木部無檜字爾雅釋文云舊本多作繪帛字是鄭讀爾雅自

從糸後乃依方言改從木耳考文古本作檜采釋文正義中之字而未之考也

畢囑也 小字本相臺本同閩本同考文古本同明監本毛本囑誤躅

則白孩亦不知幾蹄白 閩本明監本毛本同案浦鏜云躅誤孩是也

白躅名之為駭 閩本明監本毛本駭誤孩○按此作孩不誤觀上文引釋獸四躅皆白孩下文

駭與孩字異義同可見

某氏曰臨淮之 閩本明監本毛本同案山井鼎云爾雅疏之作人是也

故賤之比方於豕 閩本明監本毛本比誤此

哲時燠若 閩本明監本毛本哲誤哲下二哲字同

然從天為大雨 閩本明監本毛本同案浦鏜云從當後字誤是也

○若之華

下篇序曰西夷

閩本明監本毛本同案浦鏗云四誤西是也

則若幹特立矣

閩本明監本同毛本初刻幹後改榦下同案所改非也幹卽正義今字

七八月中

毛本月誤日閩本明監本不誤

以諸夏爲障蔽

小字本相臺本同案釋文云鄣章亮反正義中字同考此字當用鄣見五經文字

憂閔之甚

小字本同考文古本同相臺本閔作悶閩本明監本毛本同案閔字是也

不可以落喻

閩本明監本毛本喻上衍爲字

知我非詩人自我

明監本下我誤伐閩本毛本不誤

三星在罍

唐石經小字本相臺本同案釋文云本又作霽誤字耳考文古本采之非也

○何草不黃

閩本明監本同案釋文云古本同案釋文云

言萬民無不從役

小字本相臺本同案釋文不矜上以數起作音云所角反當在此上各本注皆

無之未知其本何屬也於正義無文當是其本無此不與釋文同矣

始春之時草牙孽者

小字本同閩本同相臺本孽作蘗明監本同毛本牙誤芽正義中字同案

釋文云牙蘗魚列反孽卽蘗字耳

九月萬物草盡

閩本明監本毛本同案浦鏗云草疑畢字誤是也

彼言老宜爲六十之外

閩本明監本毛本老誤者

故以比棧車輦者

小字本相臺本同案釋文云輦者一本作輦車以正義考之其本作者字是

也一本誤考文古本采而倒之一本采之而去棧車二字皆非也

而此又云幽草

毛本又誤是閩本明監本不誤

與其輦輦

閩本明監本毛本同案山井鼎云上輦當輦字音九玉反是也

輦一斧

明監本毛本輦誤車閩本不誤

一裡一鋤

閩本明監本毛本裡誤種

巾之言服車五乘

閩本明監本毛本同案山井鼎云之當作車是也

以此知非巾車之棧車也

毛本棧誤璣閩本明監本不誤

故知不與此同

明監本毛本此誤比閩本不誤

○文王

言文王之能伐殷

閩本明監本毛本伐作代案所改是也

又易坤靈圖云法地之瑞

毛本法誤決閩本明監本不誤

以其得有天下

閩本明監本毛本得誤但

年八十九年其即諸侯之位

閩本明監本毛本同案浦鏗云下年字當衍文是也

讀九字斷句

二年伐邾

閩本明監本毛本同案邾當作邾下二邾字十行本不誤

三年伐密須四年伐犬夷五年伐耆

閩本明監本毛本同案四至五十行本剝添者一字

尙書運期授

閩本明監本毛本授誤援

易類謀云

毛本同閩本明監本易作是案皆誤也當作易是類謀曰

乃爲此改猶如也

閩本明監本毛本同案猶上當有應字讀以改字斷句

然後始言受籙者

毛本言誤以閩本明監本不誤

是得命之後明年改元

毛本改誤故閩本明監本不誤

恒稱天子

閩本明監本毛本恒誤但

得魚即云俯取

閩本明監本毛本同案云下浦鏗云脫王字是也

毛詩注疏校勘記 卷五

終而復始紀還然閩本明監本毛本同案此當重紀字紀紀還然者每紀還甲子等二十部  
比前為然也浦鏜云紀還然三字疑衍誤甚矣

得一千八百一十五紀毛本十誤千閩本明監本不誤

有人侯牙閩本明監本毛本同案浦鏜云牙當牙字誤與下步顧相叶是也

黃帝堯舜周公是其正也閩本明監本毛本正誤證

湯登堯臺見黑鳥閩本明監本毛本同案此不誤浦鏜云烏誤鳥非也節南山正義云若湯得黑鳥是其證

實赤鳥銜書明監本毛本鳥誤雀閩本不誤

故圖者謂閩本明監本毛本同案此當云故得圖者錯誤耳

坤靈圖云閩本明監本毛本坤誤神

不必皆龜負也毛本皆字誤在不必上閩本明監本不誤

文王既誅崇侯閩本明監本誅誤得毛本初刻同後改誅

不應此時方取正室閩本明監本毛本正誤王

若武王承父舊基毛本基誤業閩本明監本不誤

杖鉞之勞閩本明監本毛本杖誤仗

其命維新小字本相臺本同唐石經初刻惟後改維案初刻誤

也者世祿也閩本明監本毛本同小字本相臺本上也字作士案士字是也正義云仕者世祿易士為仕而說之耳考文一本采之非也

不問本宗之子皆得百澤相繼閩本明監本毛本同案浦鏜云支誤之澤當世字誤是也

毛詩注疏校勘記 卷五

言文王德人及朝臣

閩本明監本毛本同案人當作又形近之譌

所以常見稱識

閩本明監本毛本同案識當作誦正義下云令長見稱誦是其證也

行復已止也

閩本明監本毛本行作不案所改是也此互易而誤見下

釋詁哉維侯也

閩本明監本毛本哉作文案皆誤也此當作云與下云互易

美其及支子孫

閩本明監本毛本及作本案所改是也

箋云始至百世

閩本明監本毛本云始作令善案所改誤也此云當作哉與上哉互易

不能敷陳恩惠之施

閩本明監本毛本不作以案所改非也此不字當與上行字互易山

井鼎云宋板作亦當是剗也

陳錫載周能施也夫

閩本明監本毛本載誤哉

由顯而得世故并及之

閩本明監本毛本同案十行本而至及剗添者一字

令子孫世之

明監本毛本令誤謂閩本不誤

舉輕苞重耳

閩本明監本毛本苞作包案所改是也

又公羊穀梁說

毛本梁誤梁閩本明監本不誤

專政犯君

閩本明監本毛本專誤事

故經譏尹氏齊氏崔氏也

閩本明監本毛本同案齊下當衍氏字齊崔氏在春

秋經宣十年也王制正義無引不備耳

予不敢動用非罰世選爾勞予不絕爾善

閩本明監本毛本同案此

不誤浦鏗云上不字衍掩誤絕皆非也正義引自如此

則是我周之幹事之臣

小字本相臺本同考文古本同閩本明監本毛本之作家案正義云

則維是我周家幹事之臣又云故云則是我周家幹事之臣未知其本作家或自爲文也輒改者非

毛詩注疏校勘記

卷五

則國以乂安 閩本明監本毛本又誤人

傳翼翼至皇天 閩本明監本毛本皇天誤楨幹

裸將于京 唐石經小字本相臺本同閩本同明監本毛本裸誤裸下同

當念女祖爲之法 小字本相臺本同案釋文云一本作爲之法度正義云言當念汝祖文王之法是其本無度字考文一本有采釋文

今仍服殷冠 閩本明監本毛本仍誤乃

言之進用臣法 閩本明監本毛本同案言當作王

如早來服周也 閩本明監本毛本如作知案所改是也

但裸時送爵 閩本明監本毛本時誤是

注云似夏殷制 閩本明監本毛本似誤以

職掌五冕 閩本明監本毛本五誤王

王肅亦云殷士自殷 閩本明監本毛本同案十行本亦至下殷剗添者一字

故不忘也 閩本明監本毛本同小字本相臺本忘作亡考文古本同案亡字是也

言爾國亦當自求多福者 閩本明監本毛本同案爾下當有庶字

以上章說殷侯助祭 毛本章誤帝閩本明監本不誤

舉未亡以駿亡者耳 閩本明監本毛本同案浦鏗云駿疑駿字誤是也

○大明

故云保祐命爾 閩本明監本毛本祐作佑案祐字是也經注作右正義易作祐右祐古今字下同

其徵應炤哲見於天 小字本相臺本同案釋文云炤本或作灼考炤哲卽昭哲灼字非也

毛詩注疏校勘記

卷五

七

毛詩注疏校勘記 卷五

在於下地 毛本地誤也閩本明監本不誤

不以兩明赫赫之文 閩本明監本毛本上赫作兩案所改是也

周迺之義 閩本明監本毛本通誤匝下同○按迺匝皆俗字

摯國任姓之中女也 閩本明監本毛本同小字本相臺本之作仲案之字是也正義云仲者中

也故言之中女釋文以之中作音是正義釋文本皆作之段玉裁云此當八字為一句是也此摯仲氏任一句而發傳以中解經之仲以女解經之氏故錯綜而出之也不得其讀者於國字姓字誤斷句乃改中為仲以附合於經不知傳若專釋仲即不得在任下也考文古本無中字亦誤

大任至方國 閩本明監本毛本方誤大

其德不有所違 閩本明監本毛本德誤得

是合為妃義也 閩本明監本毛本妃誤配

帝王之命 閩本明監本毛本命誤後

唐堯之受河圖 毛本受誤後閩本明監本不誤

所言居河之湄 閩本明監本毛本同案所當作巧

覲磬也 相臺本同閩本明監本毛本同小字本磬作譬考文古本同案磬字是也釋文覲下云磬也正義標起止云傳覲磬作譬者誤

謂使納幣也 小字本相臺本同閩本同考文古本同明監本毛本脫使字

至其光○毛以為 閩本明監本毛本○下有正義曰三字案所補非也

此言成昏之禮 閩本明監本毛本成誤大

行納吉之後 閩本明監本毛本後誤禮

說文云覲諭也 閩本明監本毛本同案諭上浦鏜云脫譬字是也○按說文言部譬者諭也諭

毛詩注疏校勘記 卷五 卒

者告也則此倪下云諭也已足作正義者所見乃真古本不當妄補也

是指文王身之親迎 毛本迎誤近閩本明監本不誤

男子謂女子 閩本明監本毛本謂誤為

妹即女弟 閩本明監本毛本同案十行本妹至弟剗添者一字

鄭必以文王之娶 閩本明監本娶誤聚毛本初刻同後改娶下至庶人娶同

迎尙身自親之 明監本自誤目閩本毛本不誤

至特舟皆釋水文 閩本明監本毛本文誤云

維行大任之德焉 閩本明監本毛本同小字本相臺本維作能考文一本同案能字是也正義云

故知能行大任之德也是其證

是莘國處長之子女 閩本明監本毛本子女誤倒

我姬氏出自天黿 閩本明監本毛本自誤日

則我皇妣大姜之姪 閩本明監本毛本同案浦鏜云妣誤姪是也

伯陵之後 閩本明監本毛本陵誤陸

辰星始見於 閩本明監本毛本同案浦鏜云於字衍是也

盟津去周九百里師行三十里 閩本明監本毛本同案十行本盟至下里剗添

者二字

此北水木交際 閩本明監本毛本同案浦鏜云東誤此是也

帝嚳以木受之 閩本明監本毛本木誤才

又天黿一名元枵 毛本元誤女閩本明監本不誤

禮記及時作埤野 閩本明監本毛本同案山井鼎云時恐詩誤是也



士無二王

明監本毛本土誤上闕本不誤

箋臨視也女女武王也至伐紂必克無有疑心

闕本明監本毛

本作箋臨視至疑心案所改是也

大誓曰師乃鼓譟

闕本明監本毛本同案鼓下當有鼓字見鄭大司馬注引

會甲也

小字本相臺本同案正義云定本云會甲兵則與會甲子義異九經古義云甲者一也古皆以一為

甲毛公以意說詩故訓會朝為甲朝又云不崇朝而天下清明崇朝終朝也或以甲為甲子或為甲兵皆非毛意考文古本會下有兵字采正義而倒之耳○按詳段玉裁故訓傳三十卷注中

赤色黑鬣也

毛本同闕本明監本赤黑二字皆誤亦

時主之意異

闕本明監本毛本主誤王

故知明當時不用權詐也

闕本明監本毛本時誤知

隱精以虞

闕本明監本毛本同案浦鏜云情誤精是也

尚父為佐

闕本明監本毛本佐誤左

受兵鈴之法云

闕本明監本毛本鈴誤鈴

鄭箴膏育云

闕本明監本同毛本育作育案育字是也下同

引考異郵云

闕本明監本毛本云誤至

不足以交鄰國定遠疆也

闕本明監本交誤郊毛本不誤案浦鏜云疆當作疆是也

其言皆可與尚父義同

闕本明監本毛本同案與可二字當倒可尚父者謂傳之可尚

可父也

會甲子之朝

闕本明監本毛本朝誤期

則傳言會甲長讀為義

闕本明監本毛本讀誤續案浦鏜云下四字疑衍非也長讀民

失毛言而妄難說耳閩本說誤脫明監本缺失字毛本不誤

兵甲之疆閩本明監本疆誤疆毛本不誤

其合兵以朝且清明之時閩本明監本毛本同案浦鏗云且誤且是也

言其昧之而初明晚則塵昏旦則清閩本明監本毛本同案十行本其至

晚剗添者一字當是衍下塵字而上有脫故補之也

易傳曰閩本明監本毛本同案浦鏗云曰當者字誤是也

○絲

本由大王也唐石經小字本相臺本同案釋文云一本無由字正義云本之於大王也又云本其上世之事

又云是本大王又云而又追而本之是其本無由字譜及早麓正義皆有本由大王者以義言之耳釋文云序舊無注本

或有注者非今各本皆無

自土沮漆唐石經小字本相臺本同案此釋文木也釋文云沮七余反漆音七毛云沮漆二水名正義云於漆

沮之旁又云幽有漆沮之水又云是周地亦有漆沮也又下章云循西方水厓漆沮之側又云上言漆沮此言循辭明是循此漆沮之側也又下章云周原在漆沮之閒以時驗而知之是正義本作漆沮餘亦有作沮漆者後人改之耳六書音均表云從漢書水經注作漆沮

瓜紹也眈眈也小字本相臺本同案段玉裁云傳瓜眈逗瓜紹也句眈逗眈也句此傳之難讀由淺

人誤刪瓜眈二字而以瓜逗紹也句耳

封於郃小字本相臺本同案釋文以封郃作音是其本無於字也正義云是稷為帝嚳之冑封於郃也與釋

文本不同

古公亶父唐石經小字本相臺本同案釋文云父本亦作甫正義云號為亶父者是正義本與釋文同以下多

毛詩注疏卷五  
作甫字者以父甫爲古今字易而說之也

狄人之所欲吾土地閩本明監本毛本同小字本相臺本欲下有者字地下有也字考文古本

同案有者是也

君子不以其所養人而害人相臺本同閩本明監本毛本同小字本而作者案者字是

也

何患無君閩本明監本毛本同小字本相臺本患下有乎字案有者是也

邑乎岐山之下相臺本同閩本明監本毛本同小字本乎作于案于字是也

據文王本其祖也明監本據誤處各本皆不誤

稱君曰公小字本同閩本明監本毛本同相臺本稱下有其字案有者是也

絲絲至家室閩本明監本毛本家室誤倒

然則瓜之族類閩本明監本毛本瓜誤厥

以其小如酌閩本明監本毛本酌誤厥

釋訓云閩本明監本毛本同案浦鏜云詁誤訓是也

或言漆沮爲二水名閩本明監本毛本水誤火

蓋沮一名洛水閩本明監本毛本洛誤沮

故言繼也閩本明監本毛本也誤者

我先生不窻閩本明監本毛本生作王案所改是也

夏氏政亂去稷不務閩本明監本毛本去誤棄

說公劉避亂適幽閩本明監本幽誤兵毛本誤幽

皆孟子對滕文公之辭也閩本明監本毛本公誤王

即云處幽為異耳閩本明監本毛本同案處幽當作古也

請免吾乎閩本明監本毛本同案吾當作居浦鐘云莊子作勉居呂氏春秋作勉處是也免即勉字

吾不為社稷乎閩本明監本毛本同案浦鐘云君誤吾是也

奔而從之者三千乘閩本明監本毛本三誤二

而公○劉大王閩本明監本毛本不空案所改是也

莫之抗禦閩本明監本毛本之誤不

有虞氏上陶閩本明監本毛本上誤土

說文云陶瓦器竈也閩本明監本毛本同案陶當作甸

說文云穴土屋也閩本明監本毛本同案室誤屋是也

覆地室也閩本明監本毛本地室誤於地案覆當作覆下同

故箋辨之云覆者閩本明監本毛本同案覆當作復

以萬物自生焉則言土閩本明監本毛本焉誤然

壤和緩之貌閩本明監本和誤如毛本初刻同後改和

為堅三明監本毛本三誤土閩本不誤案引九章在商功術謂堅率三也山井鼎考文所載誤以三字

屬下讀

將歷十世閩本明監本毛本歷誤立

亦有宮室○閩本明監本毛本同案○當作也

但幽近西戎閩本明監本毛本幽誤戎

多復穴而居閩本明監本毛本復誤復下同

手語注疏甚詳

沮漆水側也小字本相臺本同案詩經小學云晉紀摠論李善注引鄭曰漆沮側也今考此章正義漆

沮字凡三見是正義本自作漆沮也考文古本作漆沮采正義

至胥字○正義言閩本明監本同毛本言作曰案所改是也

輒言爰及姜女閩本明監本毛本輒誤鄭

明其著大姜之賢智也閩本明監本毛本智誤知案智是正義所易今字也

甘如飴也閩本明監本毛本同小字本相臺本甘上有皆字考文古本同案有者是也

堇苴粉榆閩本明監本苴作直毛本初刻同後改苴案所改是也下同浦鐘云粉誤粉是也

嬀姬將譖申生明監本毛本譖誤讚閩本不誤

然則卜用龜者閩本明監本毛本脫者字

迺疆迺理唐石經小字本相臺本同閩本同明監本毛本疆誤疆十行本正義中字作疆亦誤餘同此

乃安隱其居相臺本同閩本明監本毛本同小字本重乃安二字衍

乃爲之疆場閩本明監本同毛本疆誤壇下同案場當作場

乃左右開地置邑閩本明監本毛本置誤致

函又有岐山西北閩本明監本毛本同案浦鐘云在譌有是也

乃召司空小字本相臺本同唐石經乃作迺考文古本同案迺字是也下乃召司徒同標起止云乃召當是後改又見公劉

其繩則直唐石經小字本相臺本同案釋文云繩本或作乘後人誤改經文是也

以繩正之閩本明監本毛本以誤立

言營制之時當用繩也閩本明監本毛本也誤者

掇桴也小字本相臺本同閩本明監本毛本掇誤桴下及正義同考文古本下作桴○按說文掇引聖也今

毛詩注疏交助已

卷五

臣

本聖作取誤

周禮曰以鼗鼓鼓役事小字本相臺本同案正義云此或云止役事又云定本云鼓役事正義本與定本同也

亦言其椎打之閩本明監本毛本椎誤推

此經鼗是大鼓也毛本鼗誤鞀閩本明監本不誤

以上有止之文而因設耳閩本明監本毛本同案浦鏜云設當誤字之誤是也

正門為朝門閩本明監本毛本為誤謂

土為社主閩本明監本土誤王毛本主誤王

宜求見使祐也閩本明監本毛本祐誤佑

故謂之宜閩本明監本毛本謂誤為

郊特牲云天子大社閩本明監本毛本社誤射

三傳皆無此文毛本三誤左閩本明監本不誤

帥師者受命于廟閩本明監本毛本帥師誤倒者誤有

無曰字也閩本明監本毛本同案山井鼎云恐有脫誤非也此申上文曰衍字也之意

其行道士眾兌然小字本相臺本同案釋文脫然通外反本亦作兌正義云行於道路兌然矣是其本作兌此箋意以兌為脫之假借直於訓釋中改用脫字以顯之其不云讀為者省文之例每如此也當以釋文本為長

欲親人善鄰也閩本明監本毛本同案此不誤浦鏜云人當仁誤非也正義所用傳文自如此

將師旅而出毛本師誤帥閩本明監本不誤

王蒼說械即柞也閩本明監本毛本同案王當作三

可為犢車

閩本明監本毛本同案浦鏜云犢誤犢是也爾雅疏即取此車下有輻字此脫

止應將旅而已

閩本明監本毛本止誤上

上言柞械之中而逃亡

閩本明監本毛本同案柞械下盧文昭云脫拔明入柞械是也

此因柞械複出而有誤

明行有威武

閩本明監本毛本明行誤名得

盍往質焉

小字本相臺本同案此釋文本也釋文云盍胡臘反正義本是盍字云家語作盍盍訓何不也

此相勸之辭宜為盍也考盍盍古同用字耳

乃相與朝周

小字本相臺本同毛本同閩本明監本乃相誤倒

斑白不提挈

相臺本同小字本班作班閩本明監本毛本同案班字是也古多以班為斑字

予曰有奔奏

唐石經小字本相臺本同案釋文云本音奔本亦作奔注同奏如字本又作走音同注同正義

云我念之曰亦由有奔走之臣又云奔走者云云令天下皆奔走而歸趨之故曰奔走也又云書傳說有疏附奔走又云是非奔走與又云疏附奔走是正義本作奔走也依此唐石經以下各本乃上字合正義下字合釋文當即釋文所云亦作本耳

奏奔禦侮

閩本明監本毛本同小字本相臺本奏奔倒案奔奏是也

蓋往歸焉

閩本明監本毛本同案浦鏜云質誤歸是也

謂如王制云

閩本明監本毛本云誤文

故知動彼初生之道

閩本明監本毛本彼誤被

而王業日益大

毛本王誤生閩本明監本不誤

詩人不當代謙

閩本明監本毛本代誤伐

學頌於大公

閩本明監本毛本同案此不誤浦鏜云訟誤頌非也頌讀當為容即漢書所云善為



手

領者是也字或作訟音同故文王正義引作訟浦意讀訟為如字誤之甚矣

孔子以已弟子四人 閩本明監本毛本弟誤第

傳甚未明 閩本明監本毛本同案甚當作意

毛詩注疏校勘記卷五

臣顧廣圻校字

