

Table with multiple columns and rows, containing statistical data. The text is very faint and illegible.

IV. 自動車事業營業統計

法 國 國 鐵 路 局

路線	車次	發車時間	到達時間	車種	備註
巴黎 - 里昂	101	08:00	14:00	特快	
巴黎 - 里昂	102	18:00	00:00	特快	
巴黎 - 里昂	103	08:00	14:00	普通	
巴黎 - 里昂	104	18:00	00:00	普通	
巴黎 - 里昂	105	08:00	14:00	普通	
巴黎 - 里昂	106	18:00	00:00	普通	
巴黎 - 里昂	107	08:00	14:00	普通	
巴黎 - 里昂	108	18:00	00:00	普通	
巴黎 - 里昂	109	08:00	14:00	普通	
巴黎 - 里昂	110	18:00	00:00	普通	
巴黎 - 里昂	111	08:00	14:00	普通	
巴黎 - 里昂	112	18:00	00:00	普通	
巴黎 - 里昂	113	08:00	14:00	普通	
巴黎 - 里昂	114	18:00	00:00	普通	
巴黎 - 里昂	115	08:00	14:00	普通	
巴黎 - 里昂	116	18:00	00:00	普通	
巴黎 - 里昂	117	08:00	14:00	普通	
巴黎 - 里昂	118	18:00	00:00	普通	
巴黎 - 里昂	119	08:00	14:00	普通	
巴黎 - 里昂	120	18:00	00:00	普通	

1. 乘客數及走行車杆數等

1. 乗客数及走

乗客数及走行車数等 (昭和七年度)

地 方	事 業 者 名	年 度	路 線					一 平 日 均 運 轉 車 輛 數 (臺)
			營 業 路 線 長 (料)	運 轉 系 統 長 (料)	最 長 系 統 長 (料)	最 短 系 統 長 (料)	運 系 統 數	
東 京	東 京 市 電 氣 局	7	144.6	337.7	23.4	3.7	28	508
	玉 川 乘 合 自 動 車 營 業 所	7	35.8	38.4	15.6	1.2	3	44
	目 黒 蒲 田 電 鐵	7	21.4	30.0	6.4	1.9	1.2	19
	池 上 電 氣 鐵 道	7	21.6	23.4	11.9	1.5	6	28
	青 梅 電 氣 鐵 道	7	18.5	18.5	12.3	2.2	3	11
	王 子 電 氣 軌 道	7	8.7	8.7	6.0	2.7	3	10
神 奈 川	京 濱 電 氣 鐵 道	7	34.2	51.5	18.0	2.6	6	31
	横 濱 市 電 氣 局	7	48.0	58.1	12.5	4.2	7	57
	江 ノ 島 電 氣 鐵 道	7	7.4	7.4	7.4	7.4	1	9
	湘 南 電 氣 鐵 道	7	4.0	4.0	4.0	4.0	1	2
	鶴 見 臨 港 鐵 道	7	3.9	3.9	3.9	2.4	2	6
茨 城	常 北 電 氣 鐵 道	7	50.2	46.5	23.7	2.6	4	6
靜 岡	駿 豆 鐵 道	7	24.6	24.6	17.7	6.9	2	6
	遠 州 電 氣 鐵 道	7	24.7	34.7	22.4	1.6	4	6
	靜 岡 電 氣 鐵 道	7	85.0	92.5	13.8	1.4	17	30
愛 知	瀬 戸 電 氣 鐵 道	6	17.8	—	17.8	3.8	2	5
	新 三 河 鐵 道	7	58.0	85.7	28.7	1.0	10	16
	名 岐 鐵 道	7	174.3	174.3	24.9	1.5	20	31
	豊 川 鐵 道	7	23.0	21.9	18.0	8.0	16	2
三 重	松 坂 電 氣 鐵 道	7	68.6	871.4	59.8	9.1	3.5	8
	北 勢 鐵 道	7	27.6	—	21.7	5.3	4	3
岐 阜	東 美 鐵 道	7	58.1	77.5	19.3	1.9	10	7
石 川	金 石 電 氣 鐵 道	7	7.2	7.6	7.2	0.4	2	2
	金 澤 電 氣 鐵 道	7	50.8	53.6	2.4	4.1	5	11
富 山	富 山 市 電 軌 課	6	—	—	—	—	—	7
	富 岩 鐵 道	7	8.0	8.0	—	—	1	1
	黒 部 鐵 道	7	13.7	13.7	13.7	13.7	1	1

行 車 料 数 等

乗車人員 (人)	乗車人區數 (區)	走行料數 (料)	ガソリン油		モビール油		摘 要
			使用量 (立)	一立當り 走行料數	使用量 (立)	一立當り 走行料數	
41,233,326	—	24,695,492	5,983,365	4.127	—	—	
3,181,303	4,771,954	2,345,113	453,475	7.00	12,650	185.00	
1,788,328	1,984,650	729,536	161,424	4.50	8,326	87.60	
4,915,598	6,881,837	1,624,552	331,501	9.82	11,146	29.28	
88,792	—	—	—	—	—	—	
1,688,431	1,947,832	646,780	126,533	5.11	7,571	85.43	
2,317,839	—	2,264,249	140,012	16.00	7,889	287.00	
4,885,996	—	5,191,161	940,135	5.52	34,100	152.00	
582,632	938,706	413,225	106,188	16.00	3,308	124.92	
82,515	—	79,664	24,539	0.61	900	88.00	
402,862	42,862	233,735	49,502	4.70	918	254.00	
89,989	—	150,989	35,781	4.21	1,961	77.00	
162,698	12	300,887	19,031	15.80	532	565.40	
16,817	—	140,770	24,477	5.75	757	185.90	
410,000	—	—	199,818	—	10,944	—	
131,011	—	278,496	51,352	5.40	4,231	65.80	
921,177	—	1,037,868	237,061	4.38	14,586	71.16	
946,787	874,698	1,611,948	330,191	4.90	22,523	71.60	
54,152	19,985	80,334	16,934	5.00	568	14.40	
34,284	—	167,889	7,975	—	156	—	
14,179	—	64,657	9,882	6.50	338	191.00	
58,499	10	206,523	29,549	6.99	775	266.50	
68,438	3	52,403	11,600	4.50	160	32.70	
663,042	985,436	449,684	119,118	5.77	2,241	30.72	
549,111	—	336,160	72,293	—	—	—	
18,194	72,781	46,720	7,300	6.40	200	233.60	
25,102	14	46,627	8,950	5.21	11.1	4,200.00	

自
動
車

1. 乘 客 數 及 走 行

乗客數及走行車軒數等 (昭和七年度)

地 方	事 業 者 名	年 度	路 線					一日平均 運轉車輻數 (臺)
			營業路線長 (軒)	運轉系統長 (軒)	最長系統長 (軒)	最短系統長 (軒)	運 轉 系 統 數	
大 阪	大 阪 市 電 氣 局	7	146.0	369.0	21.0	2.0	41	389
	大 阪 電 氣 軌 道	7	151.0	173.7	38.0	5.3	11	25
京 都	京 都 市 電 氣 局	7	36.3	94.3	18.9	5.8	7	90
	天 橋 立 鋼 索 鐵 道	7	1.1	—	—	—	1	3
兵 庫	神 戶 市 電 氣 局	6	44.4	94.6	18.3	1.6	11	83
	播 電 鐵 道	7	37.6	37.6	19.5	4.2	4	5
	摩 耶 鋼 索 鐵 道	7	8.1	19.0	4.5	2.0	6	17
	六 甲 越 有 馬 鐵 道	7	11.3	4.2	4.3	4.2	3	12
廣 島	藝 南 電 氣 鐵 道	7	8.9	8.9	4.0	1.8	3	15
山 口	山 陽 電 氣 鐵 道	7	66.0	75.0	32.1	4.4	5	60
鳥 取	伯 陽 電 鐵	6	11.7	11.7	11.7	11.7	1	1
	一 畑 電 氣 鐵 道	6	3.0	8.7	2.7	1.3	4	—
福 岡	九 州 電 氣 軌 道	7	40.4	59.8	29.8	3.3	6	49
	博 多 電 氣 軌 道	7	16.6	16.6	8.4	8.2	2	2
	九 州 鐵 道	7	146.9	—	—	—	—	21
	博 多 灣 鐵 道 汽 船	7	13.0	613.0	129.0	134.0	4	3
大 分	別 府 遊 園 鋼 索 鐵 道	7	2.0	2.0	2.0	2.0	1	86
	別 府 大 分 電 鐵	7	23.1	26.5	19.1	3.5	4	12
熊 本	菊 池 電 氣 軌 道	6	26.0	26.0	26.0	3.0	3	9
鹿 兒 島	鹿 兒 島 市 電 氣 局	7	20.8	20.8	3.1	0.9	8	19
宮 城	秋 保 電 氣 軌 道	7	17.0	33.3	33.3	21.6	2	2
山 形	三 山 電 氣 鐵 道	7	17.1	—	—	—	—	1
北 海 道	登 別 溫 泉	7	4.7	9.4	—	—	1	1
滿 洲	南 滿 洲 電 氣	7	269.0	—	57.0	1.0	12	44
	南 滿 洲 鐵 道 撫 順 炭 礦	7	4.1	—	—	—	1	2

行 車 軒 數 等 (續)

乘車人員 (人)	乘車人區數 (區)	走行軒數 (軒)	ガソリン油		モビール油		摘 要
			使用量 (立)	一立當り 走行軒數	使用量 (立)	一立當り 走行軒數	
45,128,752	56,559,603	20,777,989	1,185,246	17.50	160,103	129.80	
283,321	—	1,102,488	175,507	6.30	2,848	387.20	
9,477,825	10,910,819	6,387,139	1,272,111	5,021	49,778	128.31	
41,314	—	233,599	—	—	—	—	
5,308,852	—	7,707,462	1,636,920	4.71	47,829	161.00	
75,855	—	247,654	41,793	6.00	—	—	
1,361,384	—	812,849	291,327	2.79	9,123	89.09	
87,353	150,567	154,691	45,959	3.36	1,404	110.00	
2,497,864	—	987,124	206,356	4.80	3,539	279.00	
4,820,418	—	2,615,355	565,326	4.60	12,467	209.80	
24,701	—	50,275	8,940	5.60	264	190.00	
—	—	—	—	—	—	—	
5,509,239	6,819,067	3,756,140	858,287	4.38	28,376	132.00	
17,407	32,409	46,592	6,649	7.00	38,000	—	
937,844	—	1,341,382	—	—	—	—	
79,545	189,879	168,914	24,148	7.00	834,000	202.50	
80,773	1	65,600	14,310	4.60	164,000	400.00	
457,028	—	853,683	185,771	4.60	5,643	151.00	
144,159	—	362,544	58,855	6.00	1,900	190.00	
2,599,544	—	1,378,933	278,343	4.95	—	—	
21,089	6	65,799	10,864	13.40	216,000	615.50	
9,407	—	—	5,368	—	180,300	—	
3,870	—	20,789	3,806	5.46	71,500	290.80	
3,330,936	—	2,695,799	187,395	14.40	7,471	361.00	
—	—	53,764	11,506	4.60	—	—	

自 動 車

1. 乗客数及車走行

乗客数及走行車数等 (昭和八年度)

地方	事業者名	年 度	路 線					一日平均 運轉車輛数 (臺)
			營業路線長 (軒)	運轉系統長 (軒)	最長系統長 (軒)	最短系統長 (軒)	運 轉 系 統 数	
東 京	東京市電氣局	8	148.6	314.2	23.4	3.6	56	667
	王子電氣軌道	8	8.7	8.7	5.9	2.4	3	10
神 奈 川	横濱市電氣局	8	53.4	63.5	12.6	3.8	9	60
	鶴見臨港鐵道	8	3.9	3.9	3.9	2.4	2	6
茨 城	常南電氣鐵道	8	6.6	—	—	—	—	1
靜 岡	遠州電氣鐵道	8	39.6	39.6	22.2	1.6	3	7 1(貸切)
愛 知	名古屋市電氣局	8	101.0	209.1	11.4	1.8	29	122
	瀬戸電氣鐵道	8	17.9	21.8	17.9	3.9	2	4.7
三 重	北勢電氣鐵道	8	49.1	—	21.7	6.1	4	3
岐 阜	竹 鼻 鐵 道	8	25.5	—	14.5	3.1	3	3
	北 惠 那 鐵 道	8	25.3	25.3	23.7	1.6	2	15
	東 美 鐵 道	8	43.2	43.2	19.3	1.9	6	5
福 井	越前自動車	8	46.0	46.0	32.0	4.0	3	5
石 川	金石電氣鐵道	8	7.2	7.6	7.2	0.4	2	2
富 山	黒 部 鐵 道	8	14.2	14.2	14.2	14.2	1	1
大 阪	大阪市電氣局	8	164.0	416.0	30.0	4.0	46	315
京 都	京都市業務局	8	40.9	98.9	18.9	5.8	8	93.6
兵 庫	摩耶鋼索鐵道	8	8.2	19.0	4.5	2.0	6	17
	六甲越有馬鐵道	8	11.3	4.2	4.4	4.2	3	8
山 口	宇 部 鐵 道	8	69.3	57.3	3.0	4.0	6	22
福 岡	九 州 氣 道	8	145.5	—	77.7	3.0	6	23
大 分	別府遊園鋼索鐵道	8	2.0	2.0	2.0	2.0	1	91

行車燃料数等

乗車人員 (人)	乗車人區數 (區)	走行軒數 (軒)	ガソリン油		モビール油		摘 要
			使用量 (立)	一立當り 走行軒數	使用量 (立)	一立當り 走行軒數	
48,588,514	—	25,901,274	7,296,231	3.55	307,821	84.14	
1,959,122	2,265,291	698,973	142,335	4.91	—	—	
8,527,731	—	5,468,749	106,664	51.3	44,000	124.30	
539,449	550,027	261,525	69,048	3.79	2,405	109.00	
57,175	14,293	19,526	25,200	0.78	727	27.00	
43,204	—	272,428	53,256	5.10	1,209	22.5	
19,172,416	—	10,708,543	2,407,556	4.45	98,480	108.70	
135,807	—	225,180	48,069	4.70	4,251	53.00	
32,512	—	59,193	15,283	3.80	855	69.20	
11,788	28,770	64,932	9,319	6.90	670	9.70	
15,330	—	86,847	—	—	—	—	
58,829	—	184,713	24,041	7.68	189	977.00	
59,264	—	150,490	30,856	4.90	—	—	
68,608	—	42,603	10,590	4.00	72	59.00	
24,457	—	42,966	7,935	6.14	—	—	
49,758,607	62,133,222	21,445,100	4,626,055	5.03	—	—	
9,901,396	—	6,868,108	1,422,025	4.83	57,954	118.50	
1,131,555	—	700,978	237,293	2.95	8,724	80.35	
164,245	284,403	148,798	67,082	2.22	1,412	105.38	
225,765	64,505	405,792	98,706	4.11	3,960	102.50	上半期ノミ
1,021,606	—	1,343,802	—	—	—	—	
93,981	—	81,820	19,249	4.25	340	240.64	

自 動 車

1. 乗客数及走行

乗客数及走行車数等 (昭和八年度)

地方	事業者名	年度	路線					一日平均 運轉車輛數 (臺)
			營業路線長 (軒)	運轉系統長 (軒)	最長系統長 (軒)	最短系統長 (軒)	運轉系統數	
熊本	熊本市電氣局	8	38.1	43.6	5.2	1.1	12	25.9
宮城	秋保電氣軌道	8	17.8	17.8	17.8	17.8	1	2
山形	高田鐵道	8	—	—	—	—	—	2
北海道	旭川電氣軌道	8	7.0	7.0	7.0	7.0	1	1
	定山溪鐵道	8	32.6	32.6	32.6	32.6	2	3
	札幌市電氣局	8	31.8	35.7	8.0	2.2	7	37.0
滿洲	南滿洲鐵道撫順炭礦	8	4.1	—	—	—	1	2

行車燃料数等 (續)

乗車人員 (人)	乗車人區數 (區)	走行軒數 (軒)	ガソリン油		モビール油		摘要
			使用量 (立)	一立當り 走行軒數	使用量 (立)	一立當り 走行軒數	
1,790,893	—	1,329,582	242,306	5.48	6,246	212.80	
45,823	45,823	66,441	10,908	6.09	774	84.67	
23,197	—	9,720	—	—	—	—	
1,481	5,712	8,206	2,169	3.78	114	72.00	
24,404	—	64,186	18,944	3.39	405	158.50	
5,208,784	—	2,299,022	683,294	3.40	36,885	62.03	
—	—	67,736	16,105	4.20	—	—	

自動車

(附) 乘車 運送 資料 及 車 走行

項目	乗車人員	運送人員	資料	及	車走行
1. 乗車人員	1,234,567	876,543	543,210	210,987	987,654
2. 運送人員	345,678	210,987	123,456	78,901	456,789
3. 資料	123,456	78,901	45,678	23,456	12,345
4. 及	78,901	45,678	23,456	12,345	6,789
5. 車走行	987,654	654,321	321,098	109,876	543,210

乘 車 運 送

項目	乗車人員	運送人員	資料	及	車走行
1. 乗車人員	1,234,567	876,543	543,210	210,987	987,654
2. 運送人員	345,678	210,987	123,456	78,901	456,789
3. 資料	123,456	78,901	45,678	23,456	12,345
4. 及	78,901	45,678	23,456	12,345	6,789
5. 車走行	987,654	654,321	321,098	109,876	543,210
6. 乗車人員	1,234,567	876,543	543,210	210,987	987,654
7. 運送人員	345,678	210,987	123,456	78,901	456,789
8. 資料	123,456	78,901	45,678	23,456	12,345
9. 及	78,901	45,678	23,456	12,345	6,789
10. 車走行	987,654	654,321	321,098	109,876	543,210

2. 車 輛

2. 車 輛

地 方	事 業 者 名	年 度	車 輛 名 稱	車 輛 一 臺 ノ 重 量 (kg)	乗 客 定 員 (人)	車 輛 数 (臺)	輪 軸 距 (米)	エ ン ジ ン ノ 實 馬 力 数
東	東京市電氣局	7	AA型フォード	2,019	18	57	—	24.00
			同	2,212	19	60	—	24.00
			同	2,245	19	34	—	24.00
			LO型シボレー	1,678	19	20	—	21.70
			同	2,036	16	60	—	21.70
			LQ型シボレー	2,130	19	60	—	26.30
			同	2,026	19	33	—	26.30
			LT型シボレー	2,310	19	20	—	26.30
			CG型ウーズレー	2,233	13	32	—	14.40
			CP型ウーズレー	2,850	20	35	—	20.30
			同	2,858	20	13	—	20.30
			同	3,000	26	43	—	20.30
			同	3,104	24	20	—	20.30
			L型スミダ	3,677	27	40	—	25.40
			LD型スミダ	3,755	28	34	—	25.00
			MP型チヨダ	3,912	27	5	—	29.40
			GN型レオスチュー ドベーカー	2,530	16	10	—	27.30
			DC型レオスチュー ドベーカー	2,440	15	38	—	27.30
			DF型レオスチュー ドベーカー	2,530	17	20	—	27.30
			KB型ガーフホーフ	3,084	23	10	—	27.30
同	3,450	27	18	—	27.30			
京	玉川乗合自動車	7	ウーズレー	1,140	13	8	2.90	10.40
			同	1,107	16	11	2.90	10.40
			同	1,107	7	3	2.90	10.40
			同	2,097	20	2	2.90	13.40
			スミダ	1,107	14	20	2.90	10.40
京	目黒蒲田電鐵	7	—	1,964	10	11	3.20	24.00
			—	1,300	6	2	3.20	24.00
			—	1,300	6	3	2.50	24.00
京	池上電氣鐵道	7	新フォード	—	14	10	—	24.00
			ウーズレー	—	14	5	—	14.00

車 輛 (昭和七年度)

2. 車 輛 (續)

地 方	事 業 者 名	年 度	車 輛 名 稱	車 輛 一 臺 ノ 重 量 (kg)	乗 客 定 員 (人)	車 輛 数 (臺)	輪 軸 距 (米)	エ ン ジ ン ノ 實 馬 力 数	
東	池上電氣鐵道	7	シボレー	—	14	4	—	26.00	
			新フォード	—	9	5	—	24.00	
			同	—	7	15	—	24.00	
	京	青梅電氣鐵道	7	シトロエン(乗合用)	1,330	8	1	3.05	10.00
				同	1,650	8	1	3.05	12.00
				同	2,147	10	3	3.35	19.00
				同	1,650	7	1	3.05	12.00
				同	2,315	10	1	3.35	19.00
				フォード(乗合用)	2,200	9	1	3.33	24.00
				同	2,330	10	1	3.33	24.00
同				2,200	12	2	3.33	24.00	
スチュードベーカー (貸切用)				1,393	3	1	2.89	22.00	
シトロエン(同)				1,043	5	1	2.89	10.00	
神	王子電氣軌道	7	同	1,040	5	1	2.89	12.00	
			シボレー(同)	1,250	5	1	2.69	26.00	
			オースチン(同)	510	2	1	2.54	7.00	
			同	400	2	1	1.91	7.00	
			同	570	2	1	2.54	7.00	
			同	400	2	1	1.91	6.00	
			フォード(同)	1,200	5	1	2.69	3.00	
			同	2,390	7	2	2.710	3.50	
			同	2,339	11	2-8	3.378	6.50	
			奈	京濱電氣鐵道	7	ホワイト	2,870	16	12
ダツゲブラザー	2,295	12				3	3.540	23.00	
レオ	2,500	13				2	3.445	22.00	
フォード	2,190	12				8	3.370	24.00	
レオ	2,350	12				7	3.445	22.00	
フォード	1,280	7				9	2.669	24.00	
同	3,955	16				3	3.850	31.00	
川	横濱市電氣局	7	ダウゲ	0,950	12	1	3.300	20.00	
			AA型フォード	2,300	14	22	3.300	40.00	

自 動 車

2. 車 輛 (續)

地方	事業者名	年度	車 輛 名 稱	車 輛 一 臺 ノ 重 量 (kg)	乗 客 定 員 (人)	車 輛 數 (臺)	輪 軸 距 (米)	エ ン ジ ン ノ 實 馬 力 數
神	横濱市電気局	7	AA型フォード	2,800	18	50	2.800	45.00
			シボレー	900	10	7	3.300	20.00
	湘南電気鐵道	7	フォード	1,850	12	1	1.800	24.00
			同	1,340	7	1	1.410	24.00
奈	鶴見臨港鐵道	7	フォード	1,180	7	2	2.630	20.03
			フォードトラツツ	2,160	12	5	3.340	20.03
川	江ノ島電気鐵道	7	シボレー	2,200	12	3	3.150	18.00
			フォード	2,200	12	4	3.350	20.00
			同	2,200	12	3	3.350	20.00
			同	2,200	12	1	3.350	20.00
茨	常北電気鐵道	7	フォードAA型	—	16	4	—	22.00
			同	—	15	2	—	20.00
			同 BB型	—	21	2	—	20.00
			シボレー	—	19	1	—	22.00
			同	—	13	1	—	21.00
			ビウツク	—	5	1	—	24.00
静	静岡電気鐵道	7	シボレー	—	10	1	—	—
			同	—	11	2	—	—
			同	—	16	3	—	—
			同	—	17	3	—	—
			同	—	18	2	—	—
			ホイット	—	18	5	—	—
			同	—	15	1	—	—
			同	—	16	2	—	—
岡	新三河鐵道	7	グラハム・ブラザーズ	—	22	1	—	—
			同	—	18	5	—	—
			ウキリス・オーバーランド	—	22	1	—	—
			同	—	17	1	—	—
			グッチ・ブラザーズ	—	12	1	—	—
			同	—	17	1	—	—
			シボレー	—	22	2	—	—
			グラハム・ブラザーズ	—	16	2	—	—

車 輛 (昭和七年度)

2. 車 輛 (續)

地方	事業者名	年度	車 輛 名 稱	車 輛 一 臺 ノ 重 量 (kg)	乗 客 定 員 (人)	車 輛 數 (臺)	輪 軸 距 (米)	エ ン ジ ン ノ 實 馬 力 數
静	静岡電気鐵道	7	新フォード	—	15	2	—	—
			スタ	—	18	1	—	—
	駿豆鐵道	7	フォード	2,000-2,400	12-22	10	3,450-3,990	20.42
			ステワード	1,600	17	4	3.500	23.00
岡	遠州電気鐵道	7	シボレー	2,000	13	2	3.330	26.00
			同	1,500	10	1	2.720	21.80
			同	1,600	12	1	2.720	21.80
			スタ	930	5	1	2.720	36.00
			新フォード	2,340	13	1	3.340	25.00
			フォード	1,451	15	4	3.327	19.50
愛	瀬戸電気鐵道	6	同	1,352	8	2	2.616	19.50
			シボレー	1,134	15	1	3.140	18.00
			新シボレー	—	6	5	2.880	21.10
名	名岐鐵道	7	同	—	12	39	3.170	21.10
			同	—	13	1	3.170	21.10
			同	—	15	3	3.170	21.10
			T型フォード	—	6	2	2.740	19.00
			新フォード	—	12	5	2.170	19.50
			同	—	16	5	2.170	19.50
			同	—	18	2	2.170	19.50
ダイヤモンド	—	12	1	3.270	27.34			
豊	豊川鐵道	7	シボレー	1,451	16	3	3.160	35.00
知	新三河鐵道	7	シボレー-28年式	1,361	14	5	3.225	18.00
			同 同	1,361	16	1	3.225	18.00
			フォード 同	816	6	1	2.768	24.00
			同 同	816	8	3	2.768	24.00
			同 同	1,361	14	1	3.327	24.00
同 同	1,361	14	1	3.327	24.00			
同 同	907	20	1	3.327	24.00			

自 動 車

2. 車 輛 (續)

車 輛 (昭和七年度)

地 方	事 業 者 名	年 度	車 輛 名 稱	車 輛 一 臺 ノ 重 量 (疋)	乗 客 定 員 (人)	車 輛 數 (臺)	輪 軸 距 (米)	エ ン ジ ン ノ 實 馬 力 數
愛 知	新 三 河 鐵 道	7	フ ォ ー ド 31 年 式	1,587	16	2	3.987	24.00
			同	1,587	20	6	3.987	24.00
			同 32 年 式	1,587	20	2	3.987	24.00
三 重	松 坂 電 氣 鐵 道	7	コ ン マ ー シ ャ ル シ ャ シ ー	—	5	4	—	30.00
			同	—	9	2	—	30.00
			同	—	10	2	—	30.00
			同	—	5	1	—	30.00
重 慶	北 勢 鐵 道	7	コ ン マ ー シ ャ ル シ ャ シ ー	1,424	8	4	2.509	40.00
			同	—	—	—	—	—
岐 阜	東 美 鐵 道	7	新 フ ォ ー ド	800	8	2	2.650	22.50
			シ ボ レ ー	1,125	12	1	2.140	21.80
			同	720	5	1	2.740	21.80
			同	720	5	1	2.670	21.80
			同	2,300	5	1	2.620	21.90
長 野	池 田 鐵 道	6	オ ー ク ラ ン ド	—	5	1	2.972	65.00
			シ ボ レ ー 幌 型	—	5	1	2.718	35.00
石 川	金 石 電 氣 鐵 道	7	シ ボ レ ー ツ ー リ ン グ	250	5	1	—	—
			シ ボ レ ー バ ス	250	8	2	—	—
	金 澤 電 氣 軌 道	7	シ ボ レ ー	1,950	12	15	3.327	50.00
			同	1,497	8	6	3.769	50.00
富 山	富 山 市 電 軌 課	6	TT 型 フ ォ ー ド	1,000	12	2	3.251	25.00
			同	1,000	撤 水 車	1	3.251	25.00
			AA 型 フ ォ ー ド	1,000	14	6	3.353	40.00
			新 シ ボ レ ー	1,000	14	1	3.353	60.00
山 梨	黒 部 鐵 道	7	A 型 フ ォ ー ド	1,500	12	2	3.340	24.00
	富 岩 鐵 道	7	新 フ ォ ー ド	—	8	1	—	24.00

2. 車 輛 (續)

自 動 車

地 方	事 業 者 名	年 度	車 輛 名 稱	車 輛 一 臺 ノ 重 量 (疋)	乗 客 定 員 (人)	車 輛 數 (臺)	輪 軸 距 (米)	エ ン ジ ン ノ 實 馬 力 數			
大 阪	大 阪 市 電 氣 局	7	シ ボ レ ー	3,113	19	62	3.988	26.00			
			同	2,850	18	2	3.988	26.00			
			同	2,363	16	83	3.988	26.00			
			同	2,063	15	85	3.327	26.00			
			同	1,500	13	121	3.327	26.00			
			同	1,125	8	2	2.718	21.00			
			フ ォ ー ド	3,075	19	25	3.988	24.00			
			同	2,363	16	36	3.988	24.00			
			同	2,363	15	40	3.327	24.00			
			同	1,688	13	30	3.327	24.00			
			ア リ ッ ツ	3,060	19	2	3.988	23.00			
			イ ン タ ー ナ シ ョ ナ ル	2,550	16	4	4.064	21.00			
			ホ ワ イ ト	3,150	14	7	3.759	33.00			
			大 阪	大 阪 電 氣 軌 道	7	G M C T - 1 9	1,530	10	2	3.250	26.33
						シ ボ レ ー	1,530	10	2	3.270	26.33
同	2,060	13				1	3.320	26.33			
ス チ ュ ー ド ベ ー カ ー	1,800	5				2	2.900	25.35			
フ ォ ー ド	2,060	12				1	3.340	24.03			
シ ボ レ ー	2,060	12				1	3.270	26.33			
C M C T - 1 9	2,060	10				1	3.250	26.33			
シ ボ レ ー	1,020	6				1	2.770	26.33			
フ ォ ー ド	1,390	8				3	3.630	24.03			
シ ボ レ ー	1,020	6				21	2.770	26.33			
京 都	京 都 市 電 氣 局	7	ウ ー ズ レ ー	1,140	12	31	—	14.40			
			同	1,523	12	23	—	21.00			
			同	1,523	13	7	—	29.00			
			同	1,523	14	20	—	26.33			
			同	2,032	18	20	—	26.30			
			フ ォ ー ド	1,523	13	8	—	24.00			
都 府	同	同	同	1,523	14	20	—	24.00			
			同	1,523	14	15	—	24.00			

2. 車 輛 (續)

車 輛 (昭和七年度)

地方	事業者名	年度	車輛名稱	車輛一臺ノ重量 (kg)	乗客定員 (人)	車輛數 (臺)	輪軸距 (米)	エンジンノ實馬力數
京 都	天橋立鋼索鐵道		フ オ ー ド	1,014	8	1	3.000	40.00
			同	436	5	1	2.000	40.00
			ホ イ ベ ッ ト	436	5	1	2.000	40.00
兵 庫	神戸市電氣局	6	シ ボ レ ー	1,120	12	39	3.330	46.00
			ホ ワ イ ト	1,696	16	18	3.510	56.00
			ダ ッ ゲ プ ラ ザ ー ス	1,619	16	18	3.560	63.00
			G M C	1,474	16	10	3.580	80.50
			ス ミ ダ	1,497	16	5	3.430	52.01
	播 電 鐵 道	7	フ オ ー ド	—	10	2	—	19.98
			同	—	8	1	—	19.98
			シ ボ レ ー	—	5	2	—	26.30
			フ オ ー ド	—	5	2	—	21.00
	摩 耶 鋼 索 鐵 道	7	シ ボ レ ー	1,696	10	20	3.327	21.90
同			1,696	5	1	3.327	21.90	
同			1,000	5	1	3.327	21.90	
レ ー オ			1,945	10	2	3.277	22.78	
六 甲 越 有 馬 鐵 道	7	ホ ワ イ ト 乗 合	3,000	14	16	4.209	54.00	
		フ オ ー ド 貸 切	1,000	5	3	2.718	40.00	
		シ ボ レ ー 同	1,000	5	5	2.716	50.00	
廣 島	藝 南 電 氣 鐵 道	7	ウ イ ル ス シ ッ ク ス	1,931	16	2	3.320	25.35
			同	1,866	12	4	3.320	25.35
			シ ボ レ ー	1,853	12	3	3.320	26.30
			フ オ ー ド	1,920	12	3	3.340	19.00
			ウ イ ル ス シ ッ ク ス	1,931	14	2	3.320	25.35
			フ オ ー ド	1,860	14	5	3.340	19.00
山 口	山 陽 電 氣 鐵 道	7	シ ボ レ ー	3,150	16	2	—	50.00
			同	4,000	—	—	—	40.00
			同	3,050	12	13	—	40.00
			同	3,000	8	2	—	30.00
			同	2,060	7	1	—	25.00
同	2,060	6	27	—	25.00			

2. 車 輛 (續)

自 動 車

地方	事業者名	年度	車輛名稱	車輛一臺ノ重量 (kg)	乗客定員 (人)	車輛數 (臺)	輪軸距 (米)	エンジンノ實馬力數
山 口	山 陽 電 氣 軌 道	7	新 フ オ ー ド	3,150	16	4	—	40.00
			同	3,200	12	5	—	40.00
			同	2,100	6	21	—	{ 40.00 20.00
鳥 取	伯 陽 電 鐵	6	ウ ー ズ レ ー	2,000	14	1	2.890	20.00
			シ ボ レ ー	1,800	8	1	2.500	50.00
鳥 根	一 畑 電 氣 鐵 道	6	シ ボ レ ー	—	7	5	—	—
福 岡	博 多 電 氣 軌 道	7	シ ボ レ ー	1,000	5	2	2.800	21.90
			ホ イ ベ ッ ト	800	6	6	2.666	13.20
	九 州 鐵 道	7	シ ボ レ ー	968	10	1	3.370	21.90
			同	968	12	10	3.370	21.90
			同	900	9	2	2.800	21.00
			フ オ ー ド	839	6	1	2.636	21.00
			同	839	6	4	2.636	21.00
			ド ッ ゲ	935	6	6	2.800	20.50
			ダ ッ ト	1,750	1	1	3.300	17.00
	ウ ー ズ レ ー	1,329	1	1	2.890	15.00		
博 多 灣 鐵 道 汽 船	7	ウ イ リ ス	1,132	6	1	2.760	64.00	
		シ ボ レ ー	0,996	6	1	2.750	45.00	
大 分	別 府 遊 園 鋼 索 鐵 道	7	フ オ ー ド	0,965	6	1	2.660	45.00
			レ オ A D	—	12	20	—	—
			同 D C	—	13	6	—	—
	九 洲 電 氣 軌 道	7	同 D F	—	13	7	—	—
			シ ボ レ ー	—	12	10	—	—
			フ オ ー ド	—	12	4	—	—
別 府 大 分 電 鐵	7	同	—	12	10	—	—	
		シ ボ レ ー	1,000	7	4	2.720	21.90	
別 府 大 分 電 鐵	7	フ オ ー ド	1,200	12	12	2.620	21.80	
		シ ボ レ ー	1,200	12	2	2.770	26.30	

2. 車 輛 (續)

車 輛 (昭和七、八年度)

地方	事業者名	年度	車 輛 名 稱	車輛一臺ノ重量 (匁)	乗客定員 (人)	車輛數 (臺)	輪 軸 距 (米)	エンジンノ 實馬力數
熊 本	菊地電気軌道	6	シ ホ レ ー	—	6	4	—	—
			新 フ ォ ー ド	—	6	1	—	—
			同 (バ ス)	—	8	4	—	—
宮 城	秋保電気軌道	7	ホ イ ベ ッ ト	1,998	8	2	1.500	13.20
山 形	三山電気鐵道	7	ダ ッ ナ プ ラ ザ ー ス	—	16	2	—	—
北 海 道	登別温泉	7	フ ォ ー ド	10,225	5	1	1.430	24.00
			同	13,608	5	1	1.340	24.00
滿 洲	南滿洲電気	7	ダ ッ ナ プ ラ ザ ー ス	2,210	24	6	3.560	60.30
			レオスピードワゴン	4,100	23	7	4.270	67.28
			インターナショナル	2,550	23	2	4.060	50.25
			スチュードベーカー	2,860	23	10	4.060	75.28
			レオスピードワゴン	2,360	22	10	3.430	67.28
			ハ ド ソ ン	1,360	8	2	3.350	101.36
			シ ホ レ ー	2,330	23	5	3.990	53.28
			フ ォ ー ド	2,380	23	5	3.990	40.22
			レオスピードワゴン	4,100	23	8	4.550	67.28
洲	南滿洲鐵道 撫順炭礦	7	シ ホ レ ー	1,850	14	2	—	35.00
			フ ォ ー ド	3,000	30	1	1.570	24.03

2. 車 輛 (續)

自 動 車

地方	事業者名	年度	車 輛 名 稱	車輛一臺ノ重量 (匁)	乗客定員 (人)	車輛數 (臺)	輪 軸 距 (米)	エンジンノ 實馬力數
東 京	東京市電気局	8	AA型フォード	2,019	25	46	3.329	40.00
			同	2,212	21	60	3.329	40.00
			AAF型フォード	2,245	21	34	3.329	40.00
			BB型フォード	2,500	24	60	3.588	65.00
			同	2,990	33	60	3.329	50.00
			LO型シボレー	2,036	24	60	3.150	35.00
			LQ型シボレー	2,130	21	60	3.329	46.00
			同	2,026	21	33	3.329	50.00
			LT型シボレー	2,310	21	20	3.329	50.00
			O型シボレー	2,000	33	30	3.988	56.00
			CG型ウーブレ	2,233	31	30	2,890	30.00
			CP型ウーブレ	2,850	32	35	3.650	39.00
			同	2,858	32	13	3.658	39.00
			同	3,000	22	43	3.660	39.00
			同	3,104	32	20	3,960	39.00
			L型スミダ	3,677	35	40	3,960	64.00
			LD型スミダ	3,755	35	34	4,100	65.00
			KB型ガフォード	3,084	35	10	4,572	67.00
			同	3,450	46	18	4,572	67.00
			D-C型レオ	2,440	24	38	3,505	65.00
DF型レオ	2,530	24	20	3,429	80.00			
GNN型スチュードベーカー	2,530	25	10	3,706	68.00			
MP型チヨダ	3,912	35	5	4,000	75.00			
BX 40型フジ	3,560	36	30	4,000	70.00			
神 奈 川	王子電気軌道	8	シボレー(1928)	1,311	7	2	2,718	40.00
			ダッナC-133(1929)	2,340	11	10	3,378	63.00
			ダッナG-31E(1932)	2,820	27	1	3,988	62.00
神 奈 川	横濱市電気局	8	AA型フォード(1929)	2,310	16	5	3,327	40.00
			シボレー(1929)	2,990	12	6	3,327	40.00
			同 (1930)	2,990	12	1	3,327	40.00
			ダッナ(1930)	2,850	14	1	3,327	60.00
			AA型フォード(1930)	2,890	20	10	3,988	40.00

2. 車 輛 (續)

車 輛 (昭和八年度)

地方	事業者名	年度	車 輛 名 稱	車輛一臺ノ重量 (kg)	乗客定員 (人)	車輛數 (臺)	輪 軸 距 (米)	エンジンノ 實馬力數
神 奈 川	横浜市電氣局	8	AA型フォード(1931)	2,790	20	40	3.988	40.00
			同 (1928)	2,400	16	5	3.327	40.00
			BB型フォード(1932)	2,400	16	5	3.327	50.00
同	同	8	同 (1932)	2,990	20	2	3.988	50.00
			同 (1933)	2,990	20	8	3.988	50.00
			同	2,990	20	8	3.988	50.00
同	鶴見臨港鐵道	8	フォード	1,204	7	2	2.630	20.03
			同 (トラック)	2,203	12	6	3.340	20.03
茨 城	常南電氣鐵道	8	フォード	2,300	14	1	3.355	20.00
			ダ ッ ザ	1,690	12	1	3.099	22.00
			シボレー	1,270	16	1	3.048	18.00
靜 岡	遠洲電氣鐵道	8	フォード箱型	2,390	13	1	4.597	25.03
			シボレー同	2,120	13	1	4.597	26.00
			同 同	2,070	14	1	4.597	26.00
			同 同	1,420	10	1	2.768	21.70
			同 同	1,375	10	1	2.768	21.70
同	同	8	スター観型	1,065	5	1	2.720	18.00
			フォード箱型	2,450	13	1	4.597	30.00
			シボレー観型	1,300	5	1	2.717	26.00
愛 知	名古屋市電氣局	8	シボレー	2,037	20	1	3.328	26.30
			同	1,909	16	10	3.328	26.30
			同	2,107	20	18	3.328	26.30
			同	2,141	20	20	3.328	26.30
			同	2,024	20	20	3.328	26.30
			同	2,790	22	20	3.988	26.30
			同	2,041	20	50	3.328	26.30
			同	1,566	9	2	2.667	26.30
同	同	8	同	2,570	22	30	3.988	26.30
			ダ ッ ザ	2,304	22	3	3.378	27.60
			同	2,304	22	3	3.378	27.60
同	瀬戸電氣鐵道	8	フォード	1,925	15	4	3.327	24.00
			同	1,320	8	2	2.629	24.00
			シボレー	1,550	15	1	3.137	22.00

2. 車 輛 (續)

自 動 車

地方	事業者名	年度	車 輛 名 稱	車輛一臺ノ重量 (kg)	乗客定員 (人)	車輛數 (臺)	輪 軸 距 (米)	エンジンノ 實馬力數
三 重	北勢電氣鐵道	8	フォード	1,424	8	3	2.509	40.00
			同	1,424	13	1	2.509	40.00
岐 阜	竹鼻鐵道	8	フォード	812	5	2	2.818	22.00
			シボレー	980	5	1	2.718	21.75
			ホイベツト	812	5	1	3.333	22.50
同	北恵那鐵道	8	新フォード	1,200	6	2	2.630	40.00
			同	1,450	5	1	2.630	40.00
同	東美鐵道	8	フォード	1,450	8	2	2.650	22.50
			シボレー	1,125	12	1	3.140	21.80
			同	1,057	5	1	2.740	21.80
			同	980	5	1	2.670	21.90
			同	1,227	5	1	2.620	21.90
福 井	越前自動車	8	A型フォード(1929)	2,241	13	2	3.340	40.00
			同 (1931)	2,259	14	2	3.340	52.00
			ダ ッ ザ(1930)	2,135	14	1	3.330	45.00
			AA型フォード(1934)	2,315	14	1	3.340	52.00
石 川	金石電氣鐵道	8	シボレー箱型	1,354	8	1	2.769	26.30
			同 観型	994	6	1	2.769	26.30
			同 箱型	1,384	8	1	2.769	26.30
富 山	黒部鐵道	8	A型フォード	1,500	12	2	3.340	24.03
大 阪	大阪市電氣局	8	シボレー	1,326	2	—	2.690	21.00
			同	2,346	5	—	3.330	26.00
			同	2,244	92	—	3.330	26.00
			同	2,448	85	—	3.330	26.00
			同	2,652	88	—	3.980	26.00
			同	2,856	2	—	3.980	26.00
同	同	8	同	3,060	84	—	3.980	26.00
			同	3,060	25	—	3.980	26.00
			同	2,346	13	—	3.340	24.00

2. 車 輛 (續)

車 輛 (昭和八年度)

地方	事業者名	年度	車輛名稱	車輛一臺ノ重量(斤)	乗客定員(人)	車輛數(臺)	輪軸距(米)	エンジンノ實馬力數
大 阪	大阪市電氣局	8	フ ォ ー ド	2,244	7	—	3.340	24.00
			同	2,448	40	—	3.460	24.00
			同	2,652	36	—	3.980	24.00
			同	3,060	25	—	3.980	24.00
			同	3,060	10	—	3.980	24.00
			同	2,448	5	—	3.450	21.00
			同	2,652	4	—	4.060	21.00
京 都	京都市業務局	8	ウ ー ズ レ ー	2,100	12	1	3.327	14.40
			シ ボ レ ー	1,900	12	16	3.327	21.00
			同	2,000	13	7	3.327	26.30
			同	2,000	14	15	3.327	26.30
			同	2,250	14	5	3.327	26.30
			同	2,600	18	20	3.327	26.30
			同	2,032	27	13	3.327	26.30
			同	1,900	13	8	3.327	24.00
			同	1,900	14	15	3.327	24.00
			同	2,150	14	5	3.327	24.00
兵 庫	摩耶鋼索鐵道	8	シ ボ レ ー	1,696	10	17	3.327	21.90
			同	1,696	5	1	3.327	21.90
			同 (トラック)	1,696	(1噸)	1	3.327	21.90
			レ ン オ	1,945	10	2	3.277	22.78
山 口	六甲越有馬鐵道	8	ホ ワ イ ト	3,000	14	5	3.500	54.00
			シ ボ レ ー	1,000	5	4	2.769	50.00
奈 良	野上電氣鐵道	8	ホ イ ベ ッ ト	1,425	8	1	2.590	40.00
			シ ボ レ ー	1,200	8	1	2.590	38.00
山 口	宇部鐵道	8	新 フ ォ ー ド	1,134	7	18	2.718	20.00
			同	1,588	12	3	3.327	20.00
			同	1,588	16	1	3.327	20.00

2. 車 輛 (續)

自 動 車

地方	事業者名	年度	車輛名稱	車輛一臺ノ重量(斤)	乗客定員(人)	車輛數(臺)	輪軸距(米)	エンジンノ實馬力數
福 岡	九州軌道	8	ホ イ ベ ッ ト(1929)	1,018	6	2	2.670	15.60
			シ ボ レ ー(1929)	3,150	12	10	3.327	26.30
			同 (1929)	3,100	10	1	3.327	26.30
			同 (1929)	1,015	6	2	2.650	26.30
			フ ォ ー ド(1929)	1,014	6	1	2.619	24.10
			同 (1931)	1,014	6	4	2.619	24.10
			ダ ッ ズ (1930)	1,550	6	6	3.069	23.40
大 分	別府遊園鋼索鐵道	8	ダ ッ ト 貨物車(1934)	1,750	1越	1	3.300	17.00
			ウ ー ズ レ ー 同(1934)	1,329	1越	1	2.890	15.00
熊 本	熊本市電氣局	8	シ ボ レ ー 幌 型	1,387	7	4	2.720	26.40
			シ ボ レ ー	1,750	14	17	3.155	21.80
			同	2,050	16	5	3.327	26.40
			同	2,965	17	1	3.327	26.40
			フ ォ ー ド	1,400	10	3	2.630	24.00
			同	2,035	12	2	3.340	24.00
			同	2,100	16	2	3.340	24.00
			ダ ッ ト	1,700	12	2	2.820	16.90
本 州	秋保鐵道軌道	8	ド ッ ズ	1,560	10	1	2.770	21.00
			同	1,800	12	1	3.150	21.00
			ウ キ リ ス ナ イ ト	2,100	12	1	3.327	23.40
			ウ キ リ ス シ ッ ク ス	2,100	12	1	3.327	23.40
宮 城	高 島 鐵 道	8	同	2,100	16	1	3.327	23.40
			ホ イ ベ ッ ト	1,550	12	2	2.600	27.00
山 形	札幌市電氣局	8	ダ ッ ズ	3,774	18	2	5.780	25.40
			同	2,754	16	2	4.300	26.00
北 海 道	札幌市電氣局	8	シ ボ レ ー	1,923~2,524	19	11	3.327	26.30
			フ ォ ー ド	2,242	14	1	3.340	24.03
			同	2,600~2,800	18	5	3.988	24.03
			同	2,441	25	1	3.340	24.03
			同	2,257~2,370	26	5	3.988	24.03
同	2,680~2,743	27	5	3.340	24.03			

2. 車 輛 (續)

車 輛 (昭和八年度)

地 方	事 業 者 名	年 度	車 輛 名 稱	車 輛 一 臺 ノ 重 量 (斤)	乗 客 定 員 (人)	車 輛 數 (臺)	輪 軸 距 (米)	エ ン ジ ン ノ 實 馬 力 數
北	札幌市電氣局	8	フ オ - フ	1,928~2,339	19	9	3.340	34.03
			同	2,618~2,827	30	10	3.988	34.03
			同	3,123	26	1	3.988	30.00
			同	2,928~3,085	20	4	3.988	30.00
			同	2,426~2,584	22	10	3.340	24.03
			同	トラクターギヤタビ ラ	4,500	—	1	1.552
海 道	定山溪鐵道	8	シ ホ レ -	2,230	16	1	2.880	26.00
			同	2,280	16	1	2.880	26.00
			フ オ - フ	2,519	16	1	3.340	24.00
			同	2,815	16	1	3.340	24.00
			シ ホ レ -	1,238	7	1	2.780	26.00
			同	1,338	7	1	2.780	26.00
	同	1,450	4	1	2.880	26.00		
	旭川電氣軌道	8	フ オ - フ(1929)	3,184	10	1	3.300	24.30
滿 洲	南滿洲鐵道 撫順炭礦	8	フ オ - フ	1,850	22	2	3.225	—
			新 フ オ - フ	3,000	30	1	3.988	—

3. 建設費

地 方	事 業 者 名	年 度	建設費 (千円)	建設費 (百円)	建設費 (万円)	建設費 (千円)	建設費 (百円)	建設費 (万円)
北	札幌市電氣局	8	1,234	12,340	1,234	12,340	1,234	12,340
			2,345	23,450	2,345	23,450	2,345	23,450
			3,456	34,560	3,456	34,560	3,456	34,560
			4,567	45,670	4,567	45,670	4,567	45,670
			5,678	56,780	5,678	56,780	5,678	56,780
			6,789	67,890	6,789	67,890	6,789	67,890
海 道	定山溪鐵道	8	7,890	78,900	7,890	78,900	7,890	78,900
			8,901	89,010	8,901	89,010	8,901	89,010
			9,012	90,120	9,012	90,120	9,012	90,120
			10,123	101,230	10,123	101,230	10,123	101,230
			11,234	112,340	11,234	112,340	11,234	112,340
			12,345	123,450	12,345	123,450	12,345	123,450
	旭川電氣軌道	8	13,456	134,560	13,456	134,560	13,456	134,560
	滿 洲	南滿洲鐵道 撫順炭礦	8	14,567	145,670	14,567	145,670	14,567
15,678				156,780	15,678	156,780	15,678	156,780

3. 建設

建設費(昭和七年度)

地方	事業者名	年度	設計監督費	用地費	車庫及車輛修繕工場費	諸建物費
東京	東京市電氣局	7	28,567	384,690	—	1,153,946
	玉川乗合自動車	7	—	27,554	9,940	72,510
	目黒蒲田電鐵	7	—	10,400	18,000	4,800
	青梅電氣鐵道	7	—	—	—	4,388
	王子電氣軌道	7	—	—	12,103	4,166
神奈川	京濱電氣鐵道	7	—	60,439	—	27,975
	江ノ島電氣鐵道	7	—	—	2,920	163
	横濱市電氣局	7	13,889	30,727	—	159,259
	湘南電氣鐵道	7	—	—	585	51
	鶴見臨港鐵道	7	—	—	2,270	85
茨城	常北電氣鐵道	7	—	10,000	1,842	—
静岡	遠州電氣鐵道	7	16,787	—	1,250	—
	静岡電氣鐵道	7	—	—	4,088	1,000
愛知	瀬戸電氣鐵道	6	—	—	1,676	334
	新三河鐵道	7	—	—	10,346	—
	名岐鐵道	7	—	—	9,361	—
	豊川鐵道	7	—	389	1,254	—
三重	松坂電氣鐵道	7	—	—	—	1,120
	北勢鐵道	7	—	—	—	1,043
岐阜	東美鐵道	7	—	—	—	1,146
長野	池田鐵道	7	—	—	783	133
石川	金石電氣鐵道	7	—	5,422	—	—
	金澤電氣鐵道	7	—	8,285	3,800	2,960
富山	富山市電軌課	6	—	—	—	3,800
	富岩鐵道	7	—	—	—	231
	黒部鐵道	7	—	241	—	956
大阪	大阪市電氣局	7	—	189,530	—	802,382
	大阪電氣軌道	7	—	—	8,952	2,233

費

車輛費	機械器具費	諸設備費	總係費	其他	合計	摘要
3,049,138	38,697	3,200	—	1,013	4,659,251	
189,095	19,177	—	11,524	110,789	440,589	
13,700	2,200	3,600	14,500	22,600	89,800	
31,945	—	856	—	18,737	55,926	
19,227	3,451	6,016	10,495	—	55,459	
95,887	3,184	8,719	25,059	687,500	908,763	
22,368	340	—	—	120,078	145,869	
263,605	12,008	—	—	62,000	546,557	
4,799	—	—	142	2,801	8,378	
16,607	—	—	2,506	3,962	25,481	
20,950	—	—	—	499	33,291	
2,760	—	—	—	—	20,797	
152,483	5,269	—	109,452	—	272,294	
24,350	—	—	—	20,000	46,360	
10,650	—	—	42,720	—	63,717	
87,495	243	—	7,422	240,985	345,506	
8,850	—	135	1,788	—	10,628	
6,300	476	—	1,788	40,394	50,078	
3,290	—	—	24,698	1,919	30,950	
12,425	—	4	6	15,008	28,589	
12,108	—	136	—	1,480	14,640	
3,225	—	—	—	—	8,997	
46,950	424	2,685	—	34,940	100,154	
12,928	—	—	—	2,272	19,000	
1,321	—	—	—	38	1,590	
6,177	—	—	228	—	7,602	
2,676,544	53,862	222,029	93,710	—	4,038,057	
65,174	3,705	3,307	45,813	5,996	135,180	

自動車

3. 建設

建設費 (昭和七年度)

地方	事業者名	年度	設計監督費	用地費	車庫及車輛修繕工場費	諸建物費
京都	京都市電氣局	7	—	47,822	72,668	69,566
	天橋立鋼索鐵道	7	366	417	799	15
兵庫	神戸市電氣局	6	—	—	258,441	4,247
	播電鐵道	7	—	—	—	258
	摩耶鋼索鐵道	7	606	6,250	8,271	2,058
	六甲越有馬鐵道	7	5,476	15,380	4,772	7,090
廣島	藝南電氣鐵道	7	—	—	3,167	799
山口	山陽電氣軌道	7	—	111,100	28,408	4,137
鳥取	伯陽電鐵	6	—	—	50	—
福岡	九州電氣軌道	7	—	1,575	41,435	1,904
	博多電氣軌道	7	—	—	99	—
	九州鐵道	7	—	—	765	—
	博多灣鐵道汽船	7	—	—	—	—
大分	別府遊園鋼索鐵道	7	—	—	—	1,435
熊本	菊池電氣軌道	6	—	—	1,123	—
鹿兒島	鹿兒島市電氣局	7	—	—	6,577	1,440
宮城	秋保電氣軌道	7	—	—	300	—
山形	三山電氣鐵道	7	—	—	—	300
北海道	登別溫泉	7	—	—	289	—
滿洲	南滿洲電氣	7	—	11,202	80,692	252

建設費 (續)

車輛費	機械器具費	諸設備費	總係費	其他	合計	摘要
471,704	—	—	—	12,492	674,253	
5,581	—	150	545	4,207	12,080	
364,799	—	4,732	19,875	3,449	655,543	
7,100	480	—	713	4,500	13,051	
60,900	1,102	1,581	4,800	31,585	117,153	
117,193	2,432	37,735	12,658	64	202,800	
33,146	—	2,426	1,016	100	40,654	
108,241	6,847	—	20,929	20,344	279,077	
7,000	20	—	5,700	—	13,400	
180,928	10,674	—	8,489	—	246,005	
2,150	15	—	—	—	2,264	
90,743	—	—	27,583	—	119,091	
4,125	—	434	725	—	5,284	
2,650	—	1,254	—	550	5,889	
18,676	—	—	—	—	18,799	
79,135	1,937	—	—	235,009	324,098	
3,900	59	—	—	—	4,265	
6,687	—	—	2,107	191	9,285	
2,650	—	—	8,500	—	11,139	
175,956	8,947	—	9,125	3,036	289,210	

自動車

3. 建設

建設費 (昭和八年度)

地方	事業者名	年度	設計監督費	用地費	車庫及車輛修繕工場費	諸建物費
東京	東京市電氣局	8	28,567	536,068	—	1,301,490
	王子電氣軌道	8	—	—	—	16,556
神奈川	横濱市電氣局	8	—	30,727	12,008	159,259
	鶴見臨港鐵道	8	—	—	—	2,356
茨城	常南電氣鐵道	8	—	—	623	—
静岡	遠州電氣鐵道	8	—	17,187	—	1,989
愛知	名古屋市電氣局	8	—	—	—	106,272
	瀬戸電氣鐵道	8	—	—	1,676	—
三重	北勢電氣鐵道	8	—	—	—	1,043
岐阜	竹鼻鐵道	8	—	—	124	—
	北惠那鐵道	8	—	—	—	—
	東美鐵道	8	—	—	—	1,186
福井	越前自動車	8	—	—	—	2,671
石川	金石電氣鐵道	8	—	5,422	—	350
富山	黒部鐵道	8	—	241	—	956
大阪	大阪市電氣局	8	—	189,530	—	802,293
京都	京都市業務局	8	—	47,822	128,847	69,565
兵庫	摩耶鋼索鐵道	8	606	6,607	8,271	2,058
	六甲越有馬鐵道	8	2,154	806	2,014	3,991
和歌山	野上電氣鐵道	8	—	—	—	1,250
山口	宇部鐵道	8	705	9,400	4,147	10,145
福岡	九州鐵道	8	—	—	765	—
大分	別府園遊鋼索鐵道	8	—	—	1,435	—
熊本	熊本市電氣局	8	—	—	—	3,000

費

車輛費	機械器具費	諸設備費	總係費	其他	合計	摘要
3,693,397	55,503	3,200	—	1,016	5,619,241	
13,905	3,707	6,015	10,494	—	50,677	
263,605	—	5,069	12,886	63,003	546,557	
14,125	—	—	2,538	3,670	22,689	
11,443	—	—	728	11,000	23,794	
9,520	—	—	—	630	29,326	
555,216	12,848	—	—	—	674,336	
18,350	—	344	20,000	—	40,360	
2,691	—	—	24,698	1,919	30,351	
—	—	3,800	180	—	4,104	
9,625	4	—	1,094	13,949	25,858	
12,453	383	—	31,263	3,230	50,000	
1,925	—	—	—	—	7,697	
4,177	—	228	—	—	5,602	
2,312,201	—	174,198	93,710	101,634	3,673,566	
466,109	770	12,776	—	—	725,889	
60,900	1,162	1,581	4,830	32,475	118,490	
42,648	2,160	34,267	6,424	4,385	98,849	
2,000	—	—	200	6,000	9,480	
27,346	2,407	2,749	22,000	1,101	80,000	
67,672	—	—	27,583	—	96,020	
2,238	—	1,254	550	—	5,477	
115,085	453	—	—	—	118,538	

自動車

3. 建 費 設

建設費 (昭和八年度)

地方	事業者名	年度	設計監督費	用地費	車庫及車輛修繕工場費	諸建物費
宮城	秋保電氣軌道	8	—	—	—	306
山形	高島鐵道	8	—	—	565	—
北海道	旭川電氣軌道	8	6,500	—	—	—
	定山溪鐵道	8	—	—	—	2,561
	札幌市電氣局	8	—	—	—	—
滿洲	南滿洲鐵道撫順炭礦	8	電車ト一括整理ノ	不明	—	—

費 (續)

車輛費	機械器具費	諸設備費	總係費	其他	合計	摘要
3,900	—	74	—	—	4,280	
3,388	—	—	—	1,265	5,218	
2,500	—	—	489	1,460	10,949	
10,595	—	6,150	155	1,500	20,961	
—	—	—	—	—	251,247	

自動車

4. 收 支

收支内訳(昭和七年度)

地 方	事 業 者 名	年 度	自動車事業 固定資本	收 入			支 出		
				乗 客 收 入	雑収入	計	運 轉		
							人件費	ガソリン油	モビール油
東 京	東京市電氣局	7	4,659,251	3,095,701	216,558	3,312,259	1,659,488	569,250	—
	玉川乗合自動車	7	430,000	251,134	12,037	263,171	91,755	38,211	6,368
	目黒蒲田電鐵	7	89,800	96,737	2,081	98,818	30,217	12,986	1,581
	池上電氣鐵道	7	271,462	267,778	1,413	268,993	74,328	26,948	3,852
	青梅電氣鐵道	7	55,926	40,774	1,019	41,793	4,426	5,144	—
王子電氣鐵道	7	55,459	96,674	1,173	97,847	32,020	10,974	1,341	
神 奈 川	京濱電氣鐵道	7	908,763	225,853	225	226,078	80,592	42,004	10,955
	江ノ島電氣鐵道	7	145,869	41,074	578	41,652	12,852	7,664	543
	横濱市電氣局	7	546,557	457,579	12,650	470,229	198,723	82,635	7,191
	湘南電氣鐵道	7	5,378	6,535	23	6,558	2,476	1,461	121
	鶴見臨港鐵道	7	25,481	20,014	—	20,014	8,460	4,394	224
茨 城	常北電氣鐵道	7	33,291	15,488	910	16,398	3,845	4,823	657
靜 岡	駿豆鐵道	7	50,500	38,517	150	38,667	11,306	7,682	986
	遠州電氣鐵道	7	20,797	5,258	—	5,258	2,222	2,769	183
	靜岡電氣鐵道	7	272,294	97,682	2,857	100,539	27,863	16,158	3,671
愛 知	瀬戸電氣鐵道	6	46,360	12,431	52	12,483	6,320	5,459	1,097
	新三河鐵道	7	63,717	85,683	4,873	90,556	16,806	18,912	3,447
	名岐鐵道	7	345,506	140,241	728	140,969	38,283	27,063	4,347
	豊川鐵道	7	10,628	5,076	—	5,076	—	1,500	70
三 重	松坂電氣鐵道	7	50,078	14,171	1,922	16,092	3,845	2,578	156
	北勢鐵道	7	30,950	3,099	9	3,108	2,143	963	218
岐 阜	東美鐵道	7	28,589	12,454	411	12,865	4,057	2,789	168
長 野	池田鐵道	6	14,640	2,524	120	2,644	856	1,050	90
石 川	金石電氣鐵道	7	8,997	4,564	—	4,564	1,643	1,473	83
	金澤電氣鐵道	7	100,154	49,345	—	49,345	15,358	11,209	3,254
富 山	富山市電軌課	6	18,800	32,588	6,702	39,290	10,596	8,888	—
	富岩鐵道	7	1,590	2,184	267	2,451	509	424	65
	黒部鐵道	7	7,602	2,888	32	2,920	1,260	818	67

内 譯

費 用	出 給						利 益 金	利 益 率	摘 要
	其 他	維 持 費			償却費	其 他 諸支出			
		車輛費	マイナ ー費	其 他					
87,662	367,457	125,075	317,313	—	620,588	3,746,833	△ 434,574	—	
5,200	43,127	11,720	—	—	46,894	243,275	19,896	0.47	
208	5,942	3,363	14,696	10,234	9,616	89,113	9,705	0.11	
3,688	27,822	10,167	956	30,000	21,505	193,645	75,338	2.85	
9,827	—	—	211	12,394	8,399	40,401	1,392	0.25	
3,907	3,094	2,057	102	—	9,121	62,616	35,231	0.63	
5,209	38,465	6,208	256	9,000	18,778	211,467	14,611	1.60	
2,395	3,873	197	2,345	—	9,359	39,228	2,424	1.70	
27,094	39,856	16,548	26,135	25,261	30,663	454,156	16,073	0.30	
125	989	—	53	—	2,186	7,411	△ 853	—	
22	1,380	—	—	4,404	4,877	23,767	—	—	
—	—	1,514	196	3,114	982	15,131	1,267	—	
—	4,077	3,166	—	—	10,282	37,499	1,168	—	
319	1,245	—	322	2,100	2,259	11,419	△ 6,161	—	
—	16,738	2,298	—	—	27,983	94,702	5,837	0.21	
—	3,967	550	—	2,000	3,037	22,430	△ 9,947	—	
1,409	19,834	—	181	14,904	19,401	94,898	△ 4,341	—	
3,472	8,180	3,085	58	18,000	17,129	119,614	△ 21,355	0.60	
65	1,100	160	—	—	—	—	—	—	
864	1,104	182	—	1,000	4,774	14,503	1,589	—	
535	359	175	344	—	—	4,741	△ 1,633	—	
1,479	1,710	546	207	1,500	3,025	15,481	△ 2,616	—	
59	510	—	—	—	1,035	3,600	△ 956	—	
—	813	284	—	1,000	857	6,153	△ 1,689	—	
2,248	1,802	161	1,050	10,400	14,040	59,522	△ 10,177	—	
—	4,972	—	—	751	9,686	34,893	4,397	—	
52	130	66	211	553	490	2,500	△ 49	—	
173	198	6	—	—	749	3,271	△ 751	—	

自 動 車

4. 收 支

收支内訳 (昭和七年度)

地 方	事 業 者 名	年 度	自動車事業 固定資本	收 入			支 出		
				乗 客 收 入	雑 收 入	計	運 轉		
							人件費	ガソリン油	モビール油
大 阪	大 阪 市 電 氣 局	7	4,038,057	2,687,420	50,175	2,737,595	1,373,967	399,423	34,581
	大 阪 電 氣 軌 道	7	135,180	122,735	7,990	130,725	45,008	17,463	683
京 都	京 都 市 電 氣 局	7	674,253	714,403	3,377	717,780	350,331	122,918	8,810
	天 橋 立 鋼 索 鐵 道	7	12,080	12,578	267	12,845	2,549	1,301	
兵 庫	神 戸 市 電 氣 局	6	655,543	507,149	5,172	512,321	255,503	142,212	9,431
	播 電 鐵 道	7	13,051	18,887	—	18,887	4,383	4,754	
	摩 耶 鋼 索 鐵 道	7	117,153	106,735	22	106,757	41,081	28,030	4,655
	六 甲 越 有 馬 鐵 道	7	202,800	19,706	190	19,896	22,641	7,382	782
廣 島	藝 南 電 氣 鐵 道	7	40,654	12,489	290	125,183	41,670	23,984	3,380
山 口	山 陽 電 氣 鐵 道	7	279,077	41,959	1,051	413,010	100,656	62,450	6,821
鳥 取	伯 陽 電 鐵	6	13,400	4,352	—	4,352	909	1,018	63
福 岡	九 州 電 氣 軌 道	7	246,005	293,358	4,489	298,030	140,192	75,817	12,318
	博 多 電 氣 軌 道	7	2,264	975	—	975	1,771	608	15
	九 州 鐵 道	7	119,091	94,725	718	95,443	34,081	36,278	—
	博 多 灣 鐵 道 汽 船	7	5,284	9,542	5,407	14,949	2,500	2,981	200
大 分	別 府 遊 園 鋼 索 鐵 道	7	5,889	7,733	—	7,733	3,434	1,987	73
	別 府 大 分 電 鐵	7	87,143	62,584	—	62,584	20,828	16,142	1,881
熊 本	熊 本 市 電 氣 局	8	118,538	111,048	1,313	112,361	41,298	28,633	2,422
	菊 池 電 氣 軌 道	6	19,799	29,323	—	29,323	7,041	5,697	1,202
鹿 兒 島	鹿 兒 島 市 電 氣 局	6	234,098	148,370	639	149,009	44,981	27,199	2,478
宮 城	秋 保 電 氣 軌 道	7	4,278	3,326	—	3,326	960	217	58
山 形	三 山 電 氣 鐵 道	7	9,285	1,181	1	1,182	292	482	77
北 海 道	登 別 温 泉	7	11,439	3,535	—	3,535	801	617	94
滿 洲	南 滿 洲 電 氣	7	289,210	443,328	9,944	453,272	126,691	63,995	8,851
	南 滿 洲 鐵 道 撫 順 炭 礦	7	—	—	—	—	3,896	1,524	—

内 譯 (續)

費 用	出 給					利 益 金	利 益 率	摘 要	
	其 他	維 持 費			價 却 費				其 他 諸 支 出
		車 輛 費	タ イ プ ー 費	其 他					
31,036	473,868	56,872	—	—	—	47,682	2,417,429	320,166	7.90
8,297	5,762	2,681	71	17,200	17,931	115,096	15,629	1.40	
21,629	113,080	3,897	64,128	—	39,346	724,139	Δ 6,359	—	
968	762	—	459	3,200	1,986	11,225	1,620	—	
16,991	67,784	26,883	21,340	85,300	19,103	644,547	Δ 132,226	—	
1,339	2,639	—	—	2,603	1,227	16,945	1,942	—	
16,187	6,861	4,288	5,048	—	20,776	126,926	Δ 20,169	—	
610	889	45	—	—	11,175	43,524	Δ 23,629	—	
2,377	13,365	314	968	14,000	7,354	107,410	17,771	0.43	
—	62,154	16,945	—	36,000	61,695	346,721	66,289	—	
20	117	63	—	500	360	3,050	1,302	—	
12,276	64,354	11,684	—	90,000	—	406,641	Δ 108,611	—	
554	69	—	—	1,450	—	4,467	Δ 3,492	—	
—	17,830	—	10,826	—	—	89,015	6,428	0.50	
150	1,022	460	150	2,000	2,075	11,538	3,411	—	
999	1,782	—	13	1,080	1,233	10,601	Δ 2,868	—	
5,497	5,941	3,176	—	3,200	—	85,465	Δ 22,881	—	
2,997	18,646	3,753	75	—	2,812	100,636	11,725	0.99	
2,548	2,241	1,404	128	—	1,633	21,794	7,429	—	
3,787	6,020	4,391	—	3,985	6,238	99,079	49,930	0.15	
—	642	208	642	—	—	2,727	Δ 599	—	
50	153	—	76	2	232	3,662	Δ 2,480	—	
20	268	116	67	500	802	3,285	250	0.20	
—	30,043	6,894	—	71,158	122,504	430,136	23,136	8.00	
—	4,147	—	—	325	87	9,952	—	—	

自 動 車 (昭和七年度)

4. 收 支

收支内訳 (昭和八年度)

地 方	事 業 者 名	年 度	自動車事業 固定資本	收 入			支 出		
				乗 客 收 入	雑収入	計	運 轉		
							人件費	ガソリン油	モビール油
東 京	東京市電氣局	8	5,619,244	3,526,547	134,377	3,660,924	15,625	615,192	30,448
	王子電氣軌道	8	50,677	107,699	968	108,667	24,946	15,151	3,117
神 奈 川	横濱市電氣局	8	546,557	577,017	13,179	590,156	25,670	95,199	9,465
	鶴見臨港鐵道	8	22,688	26,033	47	26,080	8,731	7,572	582
茨 城	常南電氣鐵道	8	23,794	8,141	2	8,143	1,337	2,805	180
靜 岡	遠州電氣鐵道	8	{ 29,326 貸切 —	{ 10,040 416	{ 169 —	{ 10,625	3,817	4,227	319
愛 知	名古屋市電氣局	8	674,336	1,097,201	67,133	1,164,334	372,597	247,728	20,840
	瀬戸電氣鐵道	8	40,360	10,555	68	10,623	1,250	5,734	1,287
三 重	北勢電氣鐵道	8	30,351	7,212	—	7,212	2,992	1,847	338
岐 阜	竹鼻鐵道	8	4,104	2,553	—	2,553	570	860	170
	北惠那鐵道	8	—	4,273	1	4,274	1,621	1,538	268
福 井	東美鐵道	8	25,858	12,763	87	12,850	2,730	2,478	127
	越前自動車	8	50,000	10,796	2,010	12,806	3,077	3,637	341
石 川	金石電氣鐵道	8	7,698	3,588	—	3,588	1,341	1,119	38
富 山	黒部鐵道	8	5,602	2,761	50	2,811	1,366	974	50
大 阪	大阪市電氣局	8	3,673,566	2,961,686	47,167	3,008,853	1,349,218	478,498	48,220
京 都	京都市業務局	8	725,889	840,316	5,369	845,685	364,558	134,383	(其ノ他ニ含ム)
兵 庫	摩耶鋼索鐵道	8	118,490	92,659	—	92,659	39,786	27,495	4,510
	六甲越有馬鐵道	8	98,849	36,444	652	37,096	26,025	11,510	892
和 歌 山	野上電氣鐵道	8	9,450	596	—	596	708	380	44
山 口	宇部鐵道	8	80,000	57,121	1,121	58,242	18,135	10,967	1,095
福 岡	九州鐵道	8	96,020	100,344	301	100,645	35,829	31,117	1,125
大 分	別府遊園鋼索鐵道	8	5,477	8,466	—	8,466	3,229	1,905	86

内 譯

費 用	出					利 益 金	利 益 率	摘 要
	其 他	維 持 費			其 他 諸 支 出			
		車 輛 費	キイサ ー 費	其 他				
55,327	403,186	71,659	353,137	—	622,321	3,713,849	△ 52,925	0.94
16,147	6,775	1,445	10,897	10,268	10,729	99,475	9,192	1.81
147,772	—	106,664	—	73,161	18,145	488,114	102,082	1.80
545	1,167	400	2,360	4,360	10,287	36,299	△ 10,219	—
—	1,299	189	—	—	136	5,942	2,201	—
437	—	2,258	352	1,450	3,765	16,625	△ 6,000	—
25,629	192,098	29,913	3,761	163,299	41,069	1,096,935	△ 67,399	0.99
5,403	—	6,362	—	4,000	1,738	25,774	△ 15,151	—
503	163	243	—	340	959	7,385	△ 173	—
36	220	41	187	266	177	2,527	26	0.63
54	1,010	—	414	1,714	1,590	8,209	△ 3,935	—
4,495	883	—	—	2,700	390	13,303	△ 453	—
1,519	1,213	987	—	—	2,032	12,806	—	—
25	938	57	384	1,300	592	5,794	△ 2,206	—
58	392	241	9	2,000	1,075	6,165	△ 3,354	—
59,940	415,505	70,238	—	—	183,914	2,605,533	403,320	1.10
26,294	177,661	(車輛費中ニ 含ム)	430	—	48,562	751,888	93,797	1.29
13,207	6,691	1,567	5,056	—	17,831	116,143	△ 23,484	—
6,182	1,628	2,473	3,854	2,161	7,805	62,530	△ 25,434	—
—	470	100	—	—	377	2,079	△ 1,483	—
4,914	3,376	1,973	2,174	8,000	1,000	51,634	6,608	0.83 前半期分
—	22,481	—	10,259	—	—	100,811	△ 166	—
76	1,155	—	—	—	3,926	10,377	△ 1,911	—

自 動 車

4. 收 支

收支内訳(昭和八年度)

地 方	事 業 者 名	年 度	自動車事業 固定資本	收 入			支		
				乗 客 收 入	雑収入	計	運 轉		
							人件費	ガソリン油	モビール油
宮城	秋保電気軌道	8	4,280	3,546	—	3,546	1,091	1,279	199
山形	高 島 鐵 道	8	5,218	5,699	15	5,714	1,221	1,799	—
北 海 道	旭川電気軌道	8	10,949	255	—	255	583	295	33
	定山溪鐵道	8	20,961	7,654	3,531	11,185	3,605	3,182	180
	札幌市電氣局	8	254,247	249,543	2,505	252,048	72,459	71,944	10,612
滿洲	南滿洲鐵道撫順炭礦	8	—	—	—	—	4,181	2,827	—

内 譯 (續)

費	出					計	利 益 金	利 益 率	摘 要	
	其 他	維 持 費			償却費					其 他 諸支出
		車輛費	タイヤ 費	其 他						
52	196	107	50	—	146	3,120	423	0.90		
925	—	1,104	487	2,000	—	7,536	Δ 1,822	—		
28	571	82	255	—	789	2,636	Δ 2,381	—		
541	2,418	402	43	—	1,936	12,307	Δ 1,222	—		
4,328	42,507	7,967	362	24,900	9,366	244,445	7,603	0.30		
5	3,325			—	486	37	14,628	—	—	

自 動 車

(附) 乘 車 費

車次	站名	里程	票價	運費	合計
1
2
3
4
5
6
7
8
9
10

乘 車 費

車次	站名	里程	票價	運費	合計
1
2
3
4
5
6
7
8
9
10
11
12
13
14
15
16
17
18
19
20
21
22
23
24
25
26
27
28
29
30
31
32
33
34
35
36
37
38
39
40
41
42
43
44
45
46
47
48
49
50
51
52
53
54
55
56
57
58
59
60
61
62
63
64
65
66
67
68
69
70
71
72
73
74
75
76
77
78
79
80
81
82
83
84
85
86
87
88
89
90
91
92
93
94
95
96
97
98
99
100

5. 乘 車 貨 金

5. 乘 車

乗車賃金(昭和七年度)

地 方	事 業 者 名	年 度	均 一 制 度									
			普通券		回 數 券			一人平均	一人平均	一人一軒		
			片道	往復	普通	通學	通勤	賃金	乗車軒數	當り賃金		
東 京	東 京 市 電 氣 局	7	—	—	—	—	—	—	—	—	—	—
	玉 川 乘 合 自 動 車	7	—	—	—	—	—	—	—	—	—	—
	目 黒 蒲 田 電 鐵	7	—	—	—	—	—	—	—	—	—	—
	池 上 電 氣 鐵 道	7	—	—	—	—	—	—	—	—	—	—
	青 梅 電 氣 鐵 道	7	5	9	—	—	—	3.7	9.0	4.0	—	—
	王 子 電 氣 軌 道	7	—	—	—	—	—	—	—	—	—	—
神 奈 川	京 濱 電 氣 鐵 道	7	10	—	11回 1.00 30回 2.50	—	—	9.0	0.9	10	—	—
	江 ノ 島 電 氣 鐵 道	7	—	—	—	—	—	—	—	—	—	—
茨 城	横 濱 市 電 氣 局	7	10	—	5錢券 22回 1.00 10錢券 11回 1.00 10錢券 28回 2.50	—	—	9.4	3.7	2.5	—	—
	湘 南 電 氣 鐵 道	7	—	—	—	—	—	8.9	2.2	2.5	—	—
	鶴 見 臨 港 鐵 道	7	5	—	普 通 普 通 小學生 22回 1.00 45回 2.00 35回 1.00	—	—	4.9	0.5	8.5	—	—
静 岡	常 北 電 氣 鐵 道	7	—	—	—	—	—	—	—	—	—	—
	駿 豆 鐵 道 遠 州 電 氣 鐵 道	7 7	— 10	— 20	— —	— —	— —	— 10	— 2.2	— 3.7	— —	— —
愛 知	瀨 戸 電 氣 鐵 道	6	—	—	—	—	—	—	—	—	—	—
	名 岐 鐵 道	7	7	—	17回券 1.00	—	—	6.9	1.5	4.6	—	—
	豊 川 鐵 道	7	—	—	—	—	—	—	—	—	—	—
三 重	松 坂 電 氣 鐵 道	7	—	—	—	—	—	—	—	—	—	—
	北 勢 鐵 道	7	—	—	—	—	—	—	—	—	—	—
岐 阜	東 美 鐵 道	7	—	—	22回 1.00	—	—	5.0	2.3	2.7	—	—
石 川	金 石 電 氣 鐵 道	7	—	—	—	—	—	—	—	—	—	—
	金 澤 電 氣 軌 道	7	—	—	—	—	—	—	—	—	—	—
富 山	富 山 市 電 軌 課	6	—	—	—	—	—	—	—	—	—	—
	富 岩 鐵 道	7	—	—	—	—	—	—	—	—	—	—
	黒 部 鐵 道	7	—	—	—	—	—	—	—	—	—	—

車 賃 乘 金

全線片道 賃 金	全線片道 賃 金	區 間 數	均 一 制 度						摘 要
			平均一區	平均一區	一人平均	一人平均	一人一軒		
			互 長	賃 金	乗車軒數	賃 金	當り賃金		
15	—	2	5.1	7.5	—	—	—	22區 1.00 69區 3.00 118區 5.00	
95	2.7	27	1.7	4.4	2.8	7.5	2.7	—	
100	4.7	20	1.1	5.0	1.3	5.4	0.4	—	
20	2.1	12	2.4	5.0	—	5.5	—	—	
—	—	—	—	—	—	—	—	—	
17	1.9	5	1.7	3.4	1.9	5.7	3.0	{回数券 2割引 {通學回数券 5割引	
45	2.5	9	2.0	5.0	1.1	9.9	0.9	—	
20	2.7	4	1.9	5.0	0.7	8.7	1.2	—	
—	—	—	—	—	—	—	—	自動車ヨリノ連絡券 5錢 電車ヨリノ連絡券 8錢	
10	2.5	1	4	10.0	4	9.1	2.3	—	
5	5.0	2	2.1	4.9	0.6	4.9	8.5	—	
90	—	—	—	—	—	—	—	—	
95	3.8	12	2.1	7.9	1.8	2.3	12.0	—	
60	2.7	—	—	—	8.4	31.3	3.7	—	
40	2.3	4	4.4	10.0	2.1	9.1	4.3	—	
38	2.3	90	1.9	4.4	1.7	15.5	9.0	—	
20	2.2	6	2.0	5.0	1.4	9.0	6.4	—	
200	3.3	31	1.9	6.5	—	42.7	—	—	
135	11.6	31	2.8	8.0	13.6	33.0	2.3	—	
160	21.0	10	7.8	16.0	4.5	21.0	5.0	—	
—	—	—	—	—	—	—	—	—	
110	4.8	23	1.9	5.0	2.8	7.4	2.6	—	
86	3.4	31	8.1	2.8	0.6	5.9	1.5	—	
28	3.5	7	1.1	4.0	—	—	4.0	—	
43	—	14	1.0	4.0	4.3	11.5	2.7	—	

自 動 車

5. 乘 車

乗車賃金 (昭和七年度)

地 方	事 業 者 名	年 度	均 一 制 度									
			普通券		回 數 券			一人平均	一人平均	一人一軒		
			片道	往復	普通	通學	通勤	賃金	乗車軒數	當り賃金		
銭	銭	円	円	円	銭	軒	銭					
大 阪	大阪市電気局	7	—	—	—	—	—	—	—	—	—	—
	大阪電気軌道	7	—	—	—	—	—	—	—	—	—	—
		7	—	—	—	—	—	—	—	—	—	—
京 都	京都市電気局	7	10	—	10回 0.50 21回 100	—	—	—	—	—	—	—
	天橋立鋼索鐵道	7	20	35	—	—	30.4	1.1	27.6	—	—	—
兵 庫	神戸市電気局	6	10特	—	16回 1.50 833回 3.00 52回 5.00	—	—	9.6	—	—	—	—
		7	大 10 小 5	20	12回 大 1.00 30回 小 0.50 大 2.00 小 1.00	—	—	7.8	0.6	13.1	—	—
	六甲越有馬鐵道	7	—	—	—	—	—	—	—	—	—	—
和歌山	野上電気鐵道	7	—	—	—	—	—	—	—	—	—	—
廣 島	藝南電気鐵道	7	5	—	11回 0.50 23回 1.00	—	—	5.0	0.4	1.2	—	—
鳥 取	伯陽電鐵	6	—	—	—	—	—	—	—	—	—	—
鳥 根	一畑電気鐵道	6	10	—	—	—	—	—	—	—	—	—
福 岡	九州電気軌道	7	—	—	—	—	—	—	—	—	—	—
	博多電気軌道	7	—	—	—	—	—	—	—	—	—	—
	博多灣鐵道汽船	7	—	—	—	—	—	—	—	—	—	—
大 分	別府遊岡鋼索鐵道	7	10	20	—	—	10.0	—	5.0	—	—	
鹿兒島	鹿兒島市電気局	7	6	12	18回 1.00 37回 2.00	2.25	—	5.9	2.7	2.2	—	—
宮 城	秋保電気軌道	7	—	—	—	—	—	—	—	—	—	—
山 形	三山電気鐵道	7	—	—	—	—	—	—	—	—	—	—
北 海 道	登別温泉	7	—	—	—	—	—	—	—	—	—	—

賃 金 (續)

全線片道 賃 金	全線片道 平均 一人一軒 當り賃金	區 間 數	區 間 制 度					摘 要
			平均一區 互 長	平均一區 賃 金	一人平均 乗車軒數	一人平均 賃 金	一人一軒 當り賃金	
			軒	銭	軒	銭	銭	
15	1.5	60	2.4	4.6	3.9	60.0	1.5	—
105	6.4	7	2.3	15.0	—	54.2	—	春日奥山自動車
700	5.7	—	—	—	—	45.6	—	吉野自動車
35	3.3	7	1.5	5.0	—	127	—	石切自動車
5	—	1	2.2	5.0	—	—	—	—
—	—	—	—	—	—	—	—	—
—	—	—	—	—	—	—	—	—
55	49	6	1.9	9.2	2.9	14.9	5.2	—
32	5.2	8	0.8	4.0	3.2	12.0	3.8	—
—	—	—	—	—	—	—	—	—
40	3.3	8	1.5	5.0	—	17.6	—	—
—	—	—	—	—	—	—	—	—
70	1.7	14	2.9	5.0	36	5.3	0.8	—
36	2.1	12	1.4	3.0	2.7	5.6	2.1	—
35	2.7	7	1.9	6.4	4.0	12.0	3.0	—
—	—	—	—	—	—	—	—	—
2.0	0.8	1	2.6	2.0	2.6	1.8	0.7	—
—	—	—	—	—	—	—	—	—
30	2.3	6	2.1	5.0	—	—	—	高松間澤間
7	1.7	2	2.1	5.0	—	—	—	高松寒河江間
50	5.8	1	8.6	50	8.6	50	50	—

自 動 車

5. 乘 車

乗車賃金 (昭和八年度)

地 方	事 業 者 名	年 度	均 一 制 度									
			普 通 券		回 數 券			一人平均	一人平均	一人一軒		
			片 道	往 復	普 通	通 學	通 勤	賃 金	乗車軒數	當り賃金		
東 京	東 京 市 電 氣 局	6	—	—	—	—	—	—	—	—	—	—
	王 子 電 氣 軌 道	8	—	—	—	—	—	—	—	—	—	—
神 奈 川	横 濱 市 電 氣 局	8	10	—	5錢22回 1.00 10錢11回 1.00 10錢28回 2.50	—	—	10.5	5	2.1	—	—
	鶴 見 臨 港 鐵 道	8	5 10	—	24回 1.00 45回 2.00	小學生 35回	—	5.0	1.6	5.0	—	—
茨 城	常 南 電 氣 鐵 道	8	—	—	—	—	—	—	—	—	—	—
靜 岡	遠 州 電 氣 鐵 道	8	—	—	—	—	—	—	—	—	—	—
愛 知	名 古 屋 市 電 氣 局	8	6	—	53回 3.00 34回 2.00 17回 1.00	—	—	5.7	—	—	—	—
	瀨 戸 電 氣 鐵 道	8	—	—	—	—	—	—	—	—	—	—
	豊 川 鐵 道	8	—	—	—	—	—	—	—	—	—	—
三 重	北 勢 電 氣 鐵 道	8	—	—	—	—	—	—	—	—	—	—
岐 阜	竹 鼻 鐵 道	8	—	—	—	—	—	—	—	—	—	—
	北 惠 那 鐵 道	8	—	—	—	—	—	—	—	—	—	—
	東 美 鐵 道	8	—	—	—	—	—	—	—	—	—	—
福 井	越 前 自 動 車	8	—	—	—	—	—	—	—	—	—	—
石 川	金 石 電 氣 鐵 道	8	—	—	—	—	—	—	—	—	—	—
富 山	黒 部 鐵 道	8	—	—	—	—	—	—	—	—	—	—
大 阪	大 阪 市 電 氣 局	8	—	—	—	—	—	—	—	—	—	—
京 都	京 都 市 業 務 局	8	10	—	10枚 0.50 21枚 1.00	—	—	—	—	—	—	—

貨 乘 金

全線片道 賃 金	全線片道乗車 ノ 一人一軒當り 賃 金	區 間 數	區 間 制 度					摘 要
			平均一區 互 長	平均一區 賃 金	一人平均 乗車軒數	一人平均 賃 金	一人一軒 當り賃金	
			斤	錢厘	斤	錢厘	錢厘	
15	—	2	2.5	5.0	3.2	7.0	2.2	22區 1.00 69區 3.00 118區 5.00
17	2.0	6	1.8	5.0	2.0	5.5	2.7	—
—	—	—	—	—	—	—	—	特別區乗車券 5 錢 貸切乗車券 1時間6圓以内
10	—	13	—	—	—	—	—	1 區 5 錢 1 區 10 錢
20	3.0	4	1.6	6.0	4.7	14.0	3.0	—
70	3.15	—	—	—	7.2	30.4	4.2	—
60	3.80	—	—	—	5.7	12.8	2.3	—
10	0.63	—	—	—	1.6	10.0	10.0(均一)	—
—	—	—	—	—	—	—	—	—
40	2.2	6	3.0	6.6	—	—	—	—
—	—	35	1.4	5.0	6.0	22.0	3.6	—
45	2.1	9	2.4	5.0	14.0	29.0	2.1	—
128	5	11	2.3	12.0	4.9	22.0	4.4	—
70	3.0	—	—	—	7.7	27.9	3.6	—
—	—	—	—	—	6.0	21.7	3.6	—
80	2.0	18	2.3	4.4	10.0	19.9	1.8	—
30	4.0	3	2.4	10.0	0.6	5.0	2.0	—
43	—	14	1	3.0	3.7	11.3	3.0	—
1區 5 2區 10 3區 以上 15	—	67	2.5	4.8	3.1	6.0	1.9	—
5	—	1	2.2	5.0	—	—	—	區間制ノ賃金 1 區 5 錢。 3 區 以上ハ 2 區 料金ニ止 ム。現在 1 區ノミ。2 區 以上ナシ。

自 動 車

5. 乘 車

乗車賃金 (昭和八年度)

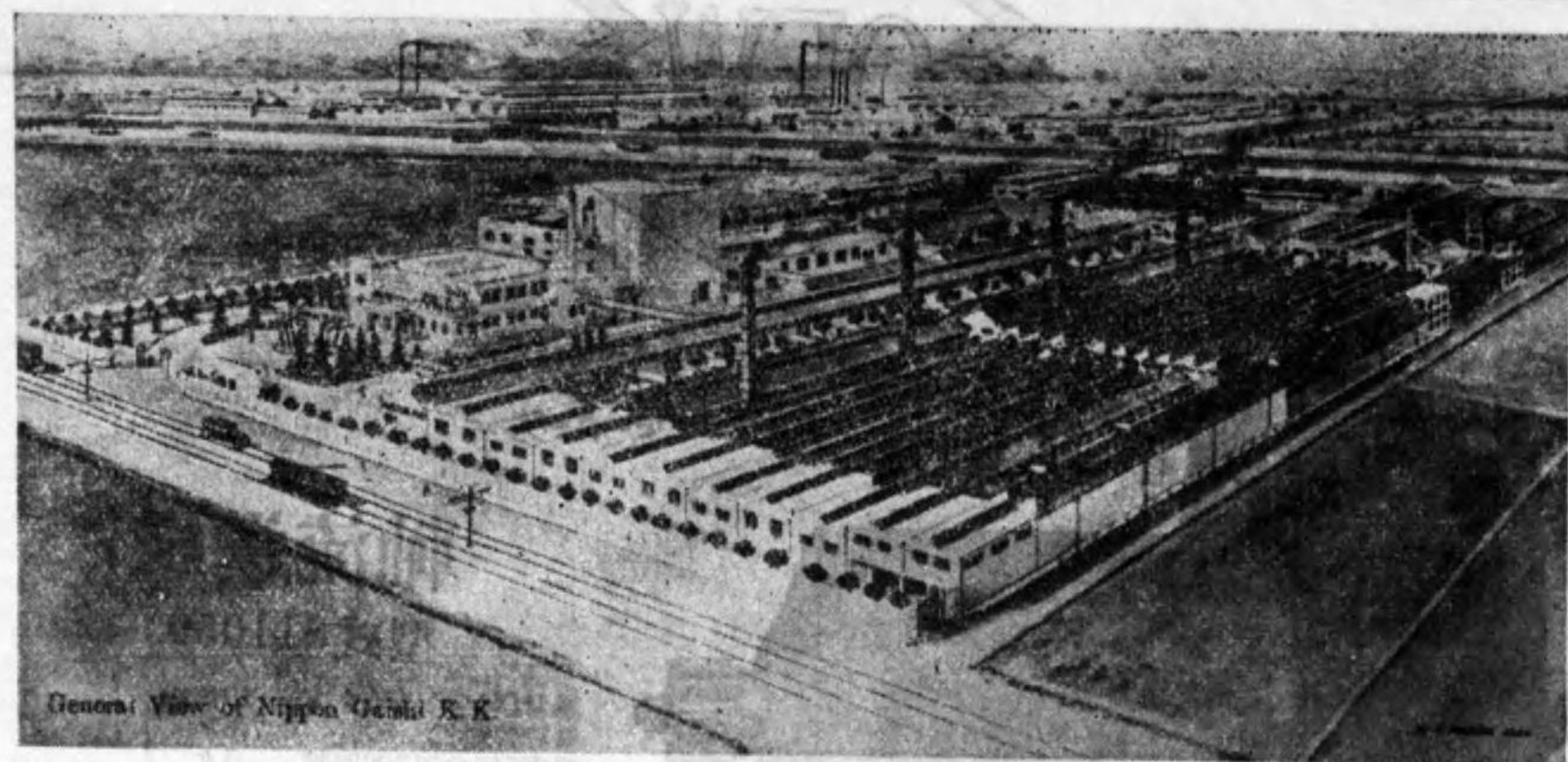
地 方	事 業 者 名	年 度	均 一 制 度								
			普通券		回 數 券			一人平均	一人平均	一人一軒	
			片道	往復	普通	通學	通勤	賃 金	乗車軒數	當り賃金	
兵 庫	摩耶鋼索鐵道	8	大	10	20	12回 大 1.00 小 0.50			8.2	0.6	13.2
			小	5	10	30回 大 2.00 小 1.00					
	六甲越有馬鐵道	8									
山 口	宇部鐵道	8									
大 分	別府遊園鋼索鐵道	8	10					9.0	1.5	5.0	
熊 本	熊本市電氣局	8									
宮 城	秋保電氣軌道	8									
山 形	高島鐵道	8									
北 海 道	旭川電氣軌道	8									
	定山溪鐵道	8									
	札幌市電氣局	8	6 3	11 6	10回 0.50 20回 1.00 51回 2.50	10回 0.25 20回 0.50 51回 1.25	50回 2.00	4.9			

賃 金 (續)

全線片道	全線片道 賃 金	全線片道 乗車軒數	區 間 制 度					摘 要
			區間數	平均一區 互 長	平均一區 賃 金	一人平均 乗車軒數	一人平均 賃 金	
55	4.9	6	1.88	9.2	2.5	14.8	5.8	
32	1.7	28	6.3	8.9	7.9	25.3	1.4	
15	5.0	2	1.5	7.5				全線3軒ナルモ現在2軒 營業ス
20	3.8	31	1.2	4.0	2.0	6.2	3.1	
48	2.7	6	3.0	8.0	1.4	7.7	5.3	
35	1.9	6	3	5.8		24		
25	3.6	5	1.4	5.0	5.5	17.0	3.1	
71	9.0	9	3.6	8.0	2.6	31	2.7	

自 動 車

小 穴 製 作 所



General View of Nippon Ceramics Co., Ltd.

製造品目

碍子、碍管竝ニ磁器製絶縁物一切

NGK耐酸送風機、耐酸ポンプ

NGK耐酸磁器一式

NGK化學磁器

NG點火栓



日本碍子株式會社

名古屋市南區堀田通二丁目 電南(代表)370

營業所 東京 大阪

出張所 福岡 札幌 京城 大連

昭和10年7月26日印刷

定價 ¥ 2.00

昭和10年7月30日發行

不許複製

東京市麴町區有樂町1丁目3番地

編纂兼發行者 社団法人電氣協會關東支部

東京市京橋區京橋2丁目13番地

印刷者 林 平 太

東京市京橋區京橋2丁目13番地

印刷所 東亞印刷株式會社

東京市麴町區有樂町1丁目3番地

發行所 社団法人電氣協會關東支部

電話九ノ内(25) { 2780.2781
2782.721

振替東京 75737

製造概目

滿 特 普 電 合
 俺 殊 通 電 電
 鋼 鑄 鑄 熱 氣
 特 鋼 鋼 鋼 製
 殊 鋼 鋼 鋼 金
 軌 品 品 品 鐵
 條 品 品 品 爐

大 鎗 砲 鎔
 砲 印 彈 鋼
 印 高 印 印
 高 級 特 特
 速 炭 製 製
 度 素 鋼 鋼
 鋼 鋼 鋼 鋼
 各 合 鍛 砲 鎔
 種 金 鋼 彈 鋼
 ス 材 鋼 印 鋼
 プ 料 製 特 鋼
 リ 鋼 品 製 鋼
 ン 鋼 品 鋼 鋼
 グ



株式會社

大同電氣製鋼所

本社

名古屋市南區東築地

工場

築地工場 名古屋市南區東築地
 熱田工場 名古屋市南區熱田東町字丸山
 福島工場 長野縣木曾福島町
 帝發製作所 東京市向島區寺島町曳舟

東京支店

東京市麴町區丸ノ内東京海上ビル内

營業所

大阪市北區中島朝日ビル内
 門司市西海岸通壹丁目ミナトビル内
 仙台市米ヶ袋下拾番地

出張所

大連市山縣通り三井物産會社大連支店內

電線電纜 接續用品

動力用紙絶縁ケーブル
通信用紙絶縁ケーブル

電線電纜



向島工場

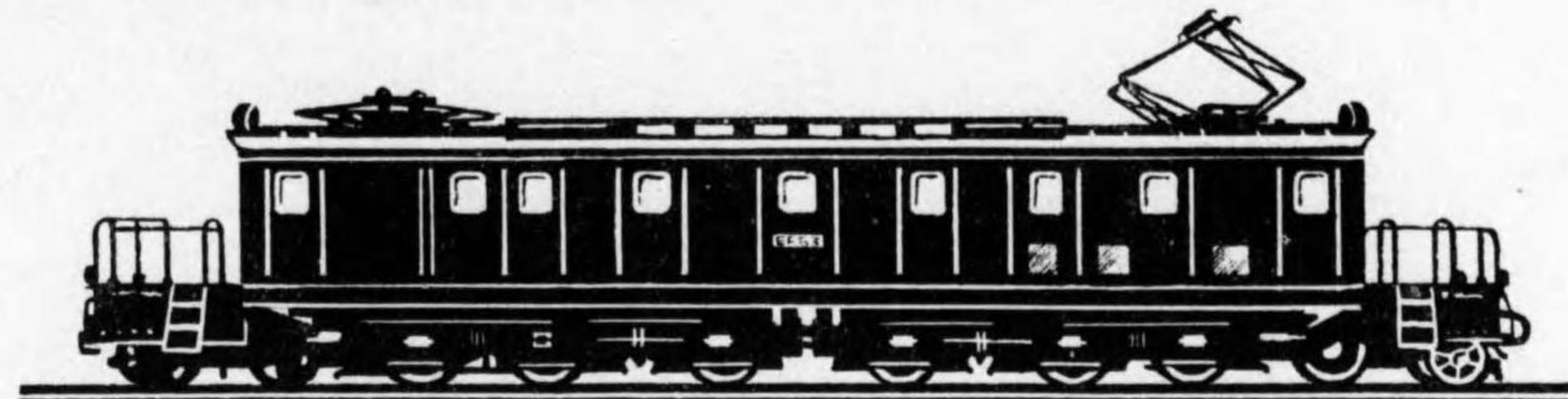


川崎ケーブル工場



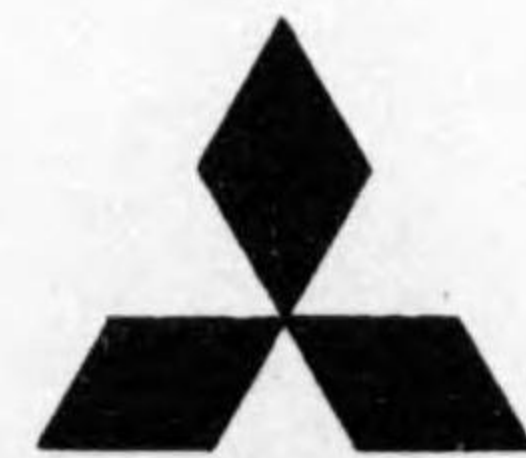
本社及向島工場 東京市向島區寺島町 東京向島郵便局私書函第五等
川崎ケーブル工場 川崎市古川通
營業所 東京本社・大阪出張所
代理店 三菱商事株式会社・大倉商事株式会社・大連進和商會

三菱 電氣機關車



鐵道電車關係要目

電氣機關車・ウ社型エヤーブレーキ
電氣鐵道直流電動機・同フリクションドラフトギヤ
ER型制御装置・自動密着連結機
HL型總括式制御装置・回轉變流器
パンタグラフ・水銀孤光整流器
ドーアエンチン・其他電鐵用品一式



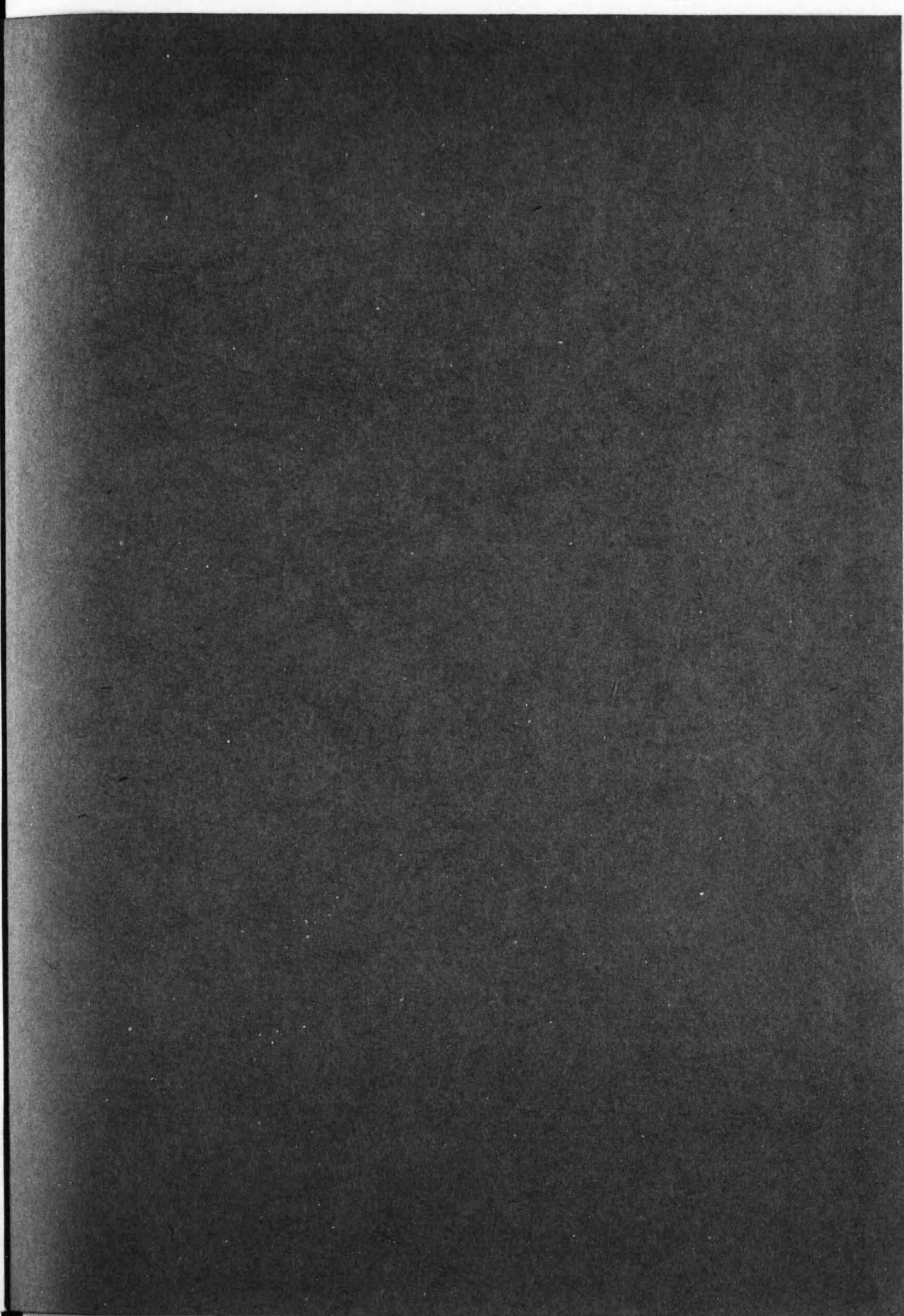
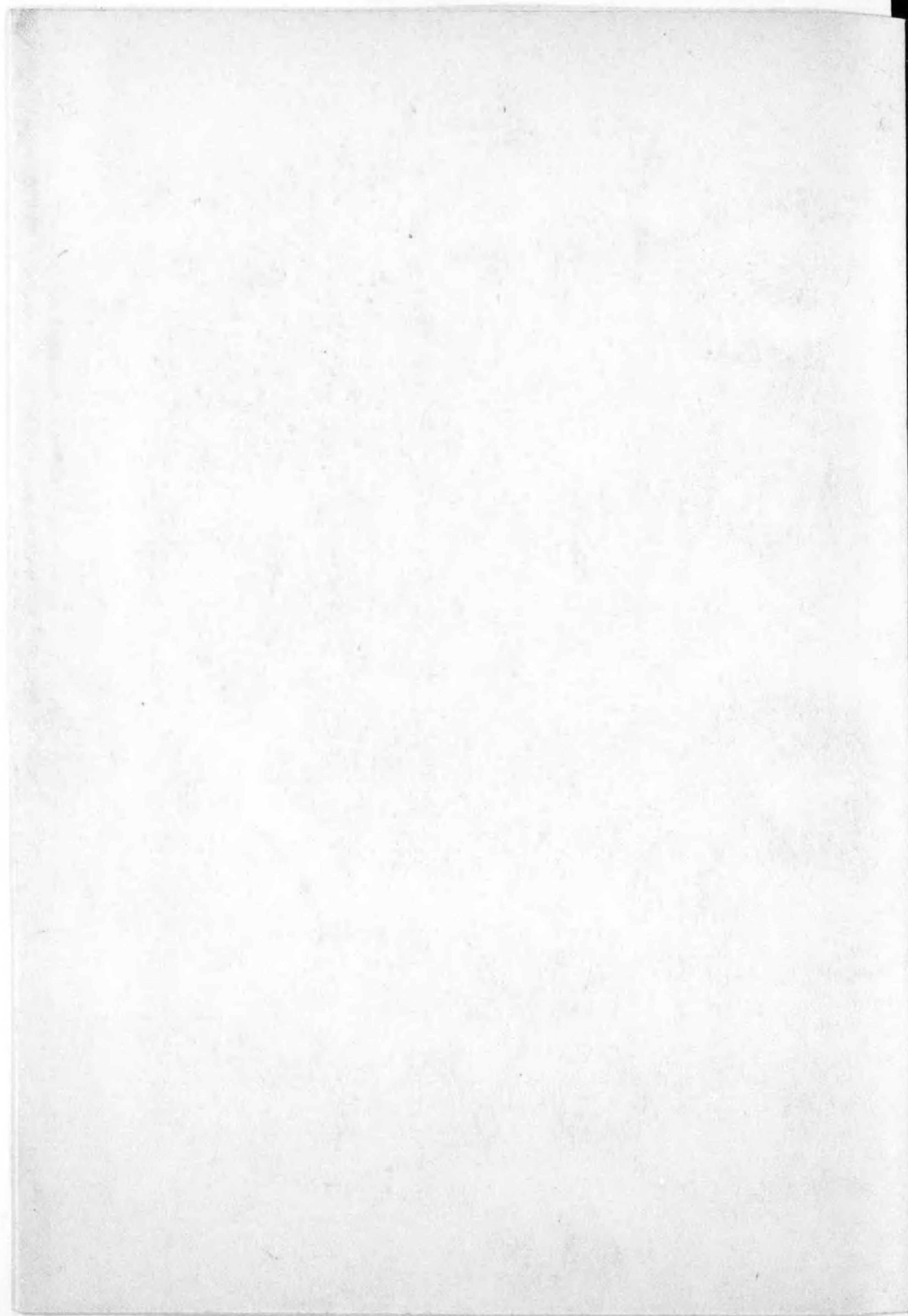
一手販賣店

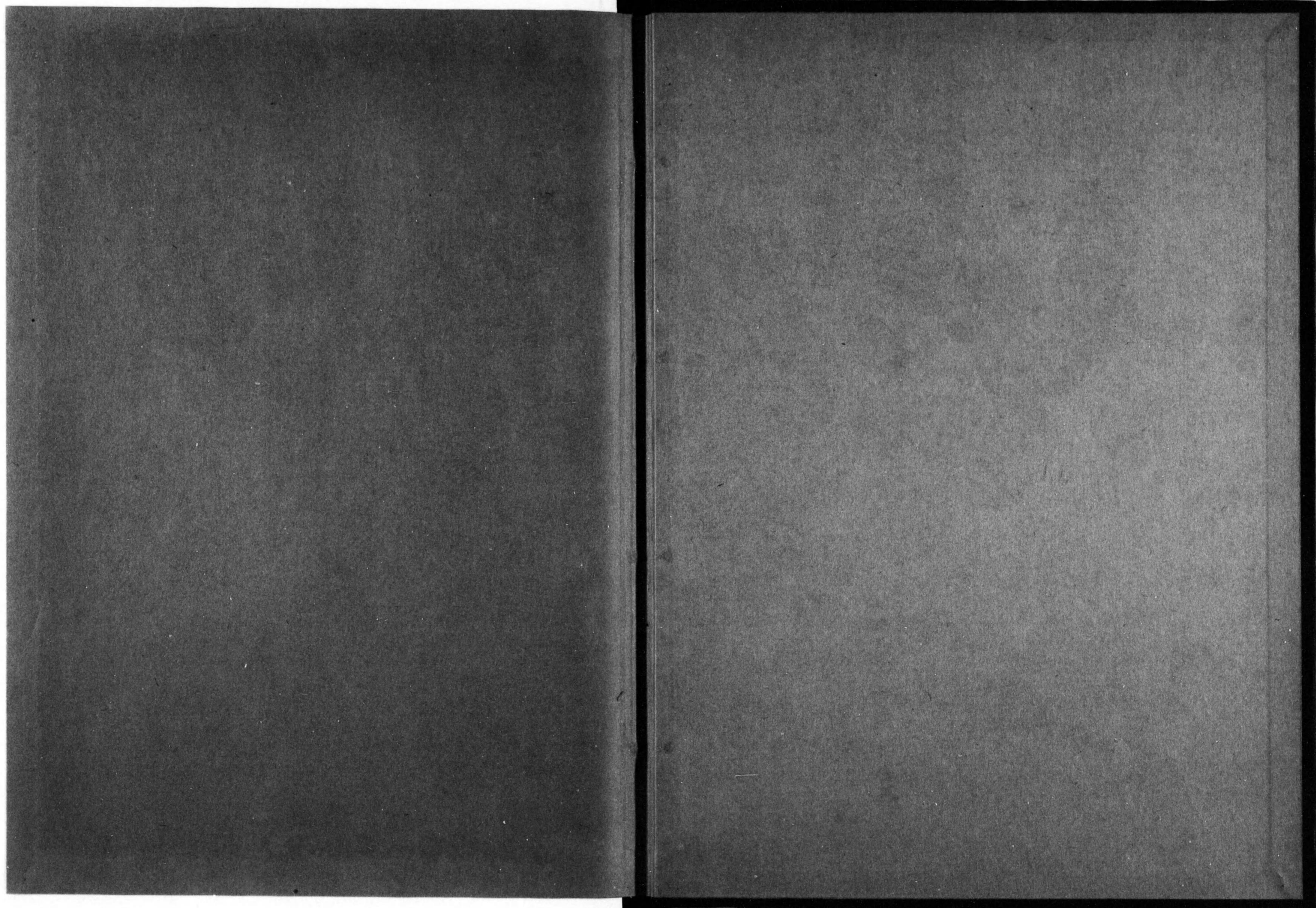
三菱商事株式会社

機械部 東京丸ノ内 支部、支店、出張所各地

三菱電機株式会社

本店・東京丸ノ内・製作所・神戸・名古屋・長崎





14. 4-681



1200501208035

'4.4

681

終