

始



昭和六年

米

作

大分縣知事官房

333-424
特254
446

大分縣米作統計

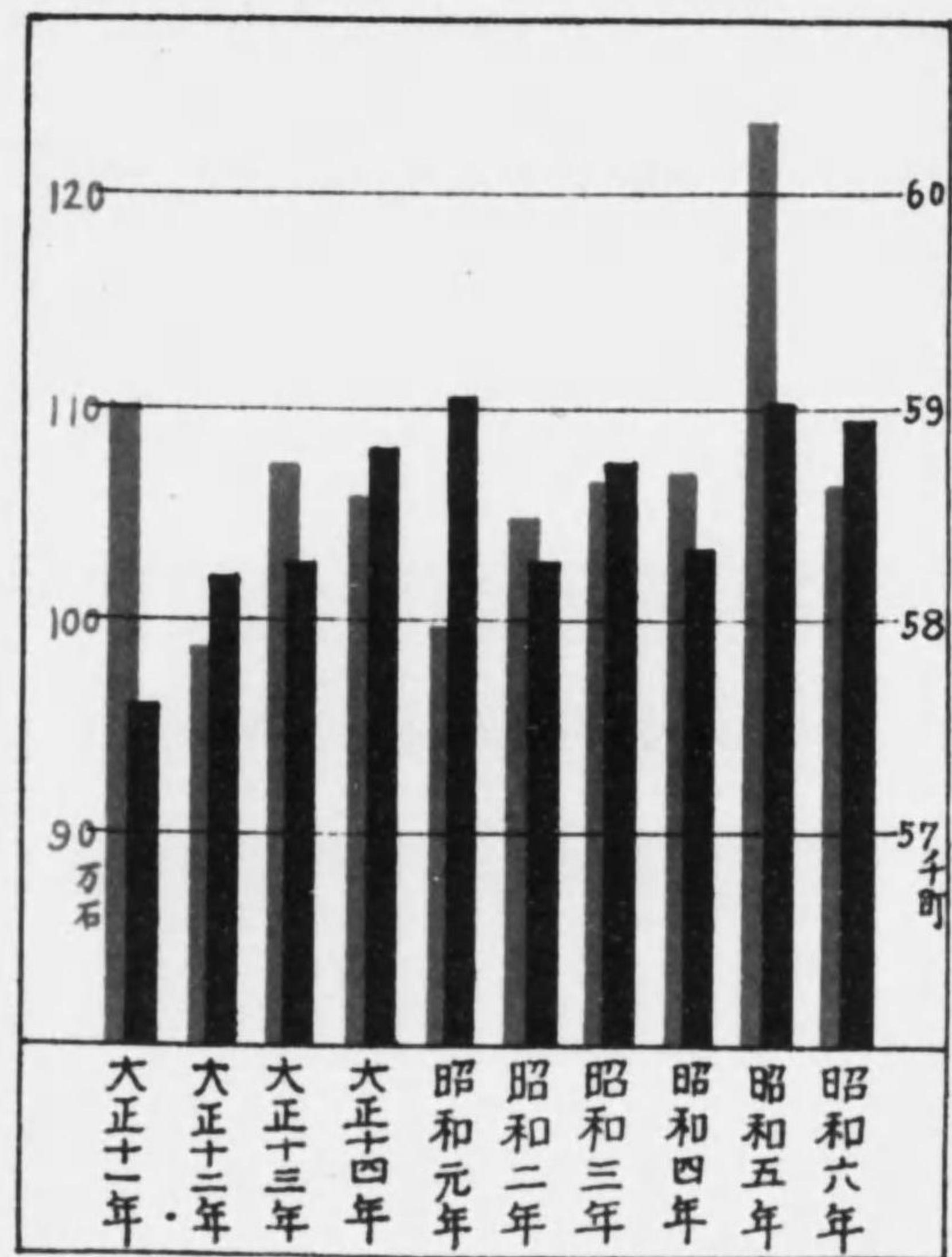
緒 言

米ハ本縣ノ主要農産物ニシテ其ノ生産消長ノ如何ハ直ニ縣經濟ノ隆替ニ關スルヲ以テ夙ニ力ヲ之カ改良増殖ニ竭シタル結果逐年作付反別及收穫量ノ遞増ヲ見ルト共ニ其ノ聲價ヲ發揚シ關門阪神ヲ始メ其ノ他各地へ移出セルモノハ昭和六年中ニ於テ 302,220 餘石ニシテ收穫高 108 萬石ニ上リタリト雖モ尙ホ改良ノ餘地ヲ存スルモノ多キハ言ヲ俟タス業ニ之レニ當ル者一層奮勵努力以テ豐ノ國名ニ負カス益其ノ聲譽ヲ發揮スルニ勗メサルヘカラス茲ニ本書ヲ上梓シテ米作ノ實勢ヲ明ニス希クハ既往ニ鑑ミ將來ノ施設ニ資セラレンコトヲ一言卷首ニ冕ス

昭和七年三月

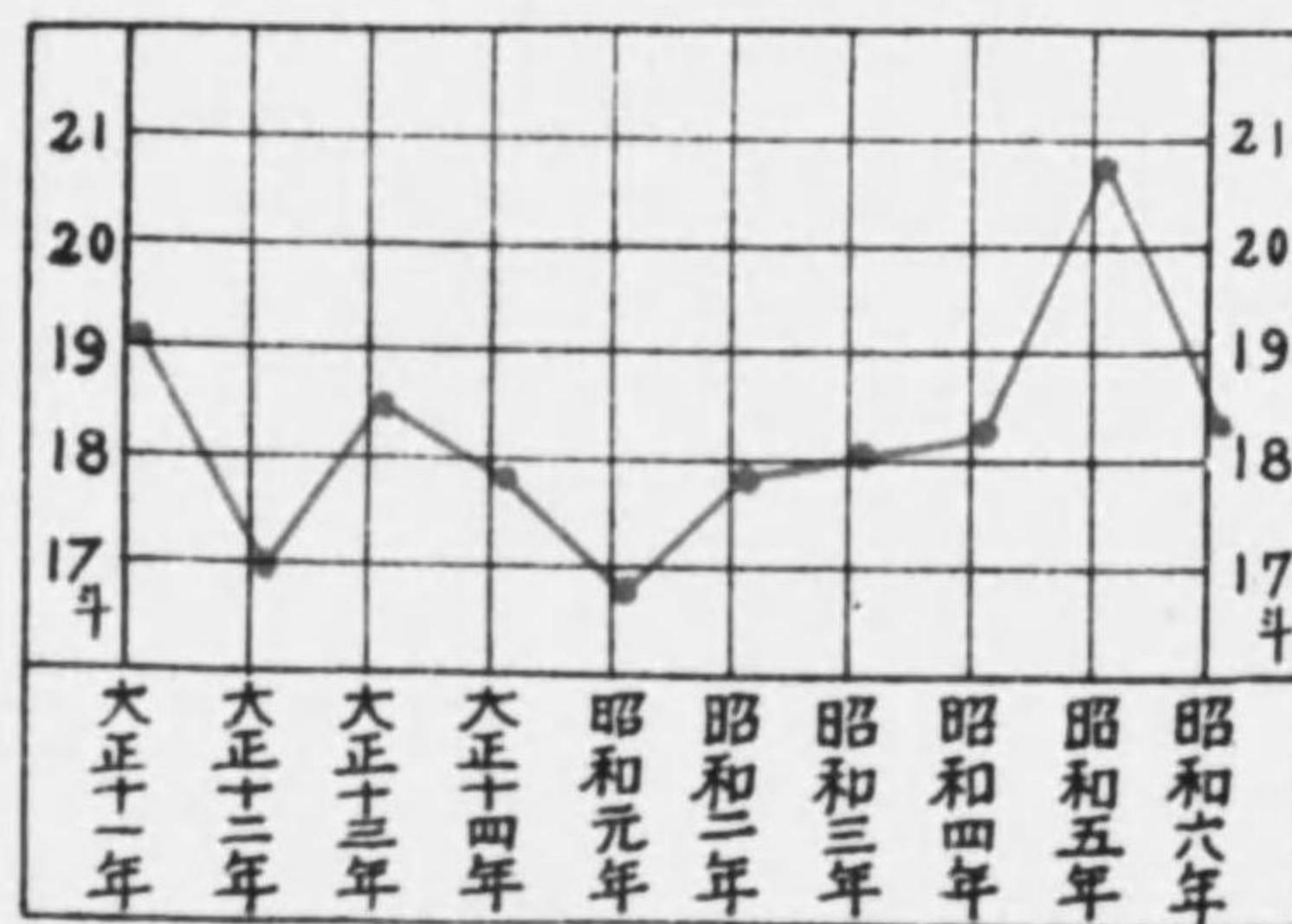
大分縣知事官房

收穫高 累年比較
作付反別



■ 收穫高
■ 作付反別

一反步收穫高 累年比較





統計表

Table 1: Statistical data with multiple columns and rows of entries. The text is faint and difficult to read.

Textual information, possibly a legend or explanatory notes, located below the first table. The text is very faint.

Table 2: A second statistical table, similar in format to the first one, with multiple columns and rows of data.



第一表 累年比

年次	作付反別					收	
	水		稻	陸稻	合計	水	
	梗米	糯米	計			梗米	糯米
昭和6年	51,676.2	4,952.5	56,628.7	2,296.9	58,925.6	965,071	86,060
昭和5年	51,611.6	5,010.1	56,621.7	2,394.6	59,016.3	1,106,414	99,447
昭和4年	51,200.3	4,988.7	56,189.0	2,247.4	58,436.4	964,199	84,323
昭和3年	51,395.8	5,005.1	56,400.9	2,306.3	58,707.2	949,012	82,947
昭和2年	51,074.1	4,985.6	56,059.6	2,251.9	58,311.6	939,768	83,172
昭和元年	51,422.6	5,127.0	56,549.6	2,489.0	59,038.6	907,974	80,101
大正14年	51,072.3	5,331.1	56,403.4	2,478.0	58,881.4	936,805	89,470
大正13年	50,720.5	5,264.2	55,984.7	2,326.2	58,310.9	961,158	90,791
大正12年	50,419.7	5,365.7	55,785.4	2,449.1	58,234.5	887,870	85,192
全全11年	50,204.6	5,293.2	55,497.8	2,224.4	57,722.2	981,877	93,074
全全10年	50,017.9	5,341.0	55,358.9	1,757.4	57,116.3	953,120	89,520
全全9年	50,231.3	5,390.8	55,622.1	2,322.0	57,944.1	1,037,797	98,778
全全8年	50,158.6	5,402.2	55,560.8	2,014.9	57,575.7	1,066,174	101,420

備考 1. 昭和六年ノ普通作ハ其ノ前年即昭和五年ヨリ五ヶ年前ニ週リ之ヲ平均シ普通作ハ其ノ前年即大正十二年ヨリ七ヶ年前ニ週リ其ノ内最多最少ノニ
2. 本年稲作ハ梅秋後雨天曇天持續シ低温且日照時少ク殊ニ肥料ノ分解不良ヲ見出穂結實佳良ナルモノアリシガ十月上旬ニ於ケル暴風ニヨリ倒伏セ百三十五石(一割二分五厘)前五箇年平均收穫高ニ比スレバ二千三十九

第二表 郡市別

郡名	昭和六年	昭和五年	昭和四年	昭和三年
計	1,077,623	1,232,158	1,060,827	1,050,720
西國東郡	53,393	60,366	45,581	53,469
東國東郡	60,981	67,882	55,405	62,561
見分郡	83,493	91,549	79,194	89,979
大北海部郡	149,616	175,903	151,464	143,445
北海部郡	54,254	64,842	52,668	53,286
南海部郡	37,512	45,150	40,508	35,578
南大直野郡	150,775	166,589	139,605	141,133
大直野郡	97,826	105,905	92,619	91,753
直野郡	63,079	69,844	60,114	57,445
大直野郡	62,248	69,072	62,980	58,326
下字大直野郡	78,015	91,642	85,655	98,817
大直野郡	152,176	182,828	159,173	157,607
大直野市	14,911	16,312	13,680	14,510
大直野市	2,531	2,955	2,728	2,817
大直野市	16,813	21,319	19,453	-

較ノ一 (全管)

年次	收穫高			一反歩收穫高					普通作
	稻計	陸稻	合計	水			陸稻	平均	
				梗米	糯米	計			
昭和6年	1,051,131	26,492	1,077,623	1868	1738	1856	1153	1829	1,079,662
昭和5年	1,205,861	26,297	1,232,158	2114	1985	2130	1098	2088	1,044,646
昭和4年	1,048,522	12,305	1,060,827	1883	1690	1866	548	1815	1,048,208
昭和3年	1,031,969	28,761	1,060,720	1847	1657	1830	1248	1804	1,034,050
昭和2年	1,022,940	22,534	1,045,474	1840	1668	1825	1004	1793	1,045,224
昭和元年	988,075	11,057	999,132	1766	1562	1747	444	1692	1,060,451
大正14年	1,026,275	30,803	1,057,078	1834	1678	1820	1243	1795	1,080,593
大正13年	1,051,949	26,693	1,078,642	1895	1725	1879	1147	1850	1,103,576
大正12年	973,062	16,864	989,926	1761	1588	1744	689	1700	1,087,257
全全11年	1,074,951	26,388	1,101,339	1956	1758	1937	1168	1908	1,063,986
全全10年	1,042,640	22,309	1,064,949	1906	1676	1832	1269	1865	1,058,800
全全9年	1,136,575	31,533	1,168,108	2066	1832	2043	1358	2050	1,012,545
全全8年	1,167,594	25,969	1,193,563	2126	1877	2105	1270	2072	1,000,255

タルモノナリ昭和五、四、三、二年、元年大正十四年普通作算出方法亦全シ尙大正十三年ノケ年ヲ除キ残り五ヶ年ヲ平均シタルモノナリ。(以下各年算出方法總テ之ニ準ス)ニシテ分蘖伸長十分ナラザリシガ土用明後ノ天候順調ニ復シタヲ以テヤ、生育ノ回復ルト病虫害トニヨリ登熟不十分ナリシモノナリ。前年實收量ニ比スレバ十五萬四千五百石(二厘)ノ何レモ減少デアル。

累年表

昭和二年	昭和元年	大正十四年	大正十三年	大正十二年	大正十一年
1,045,714	999,132	1,057,078	1,078,642	989,926	1,101,339
52,068	52,301	53,225	54,888	47,307	54,874
62,277	53,345	61,626	53,566	57,478	65,720
88,650	86,831	87,106	92,816	86,311	93,614
140,984	135,223	150,622	150,307	138,765	155,727
46,489	38,696	57,957	60,081	54,447	60,715
40,311	36,110	40,613	38,749	35,611	46,201
123,098	113,565	149,465	144,178	132,320	148,087
89,583	86,036	87,628	75,407	80,671	91,067
61,570	54,474	49,381	57,623	52,485	57,584
59,232	59,169	58,849	58,056	55,663	58,479
105,403	102,909	93,046	104,218	92,609	101,089
157,883	160,044	149,866	161,618	142,715	152,891
15,062	14,149	14,369	14,663	14,544	15,294
2,864	3,240	3,295	3,472	-	-
-	-	-	-	-	-

第三表 郡市別

郡市名	作付反別					收	
	水			陸稻	合計	水	
	梗米	糯米	計			梗米	糯米
計	51,672.2	4,952.5	56,628.7	2,296.9	58,925.6	965,071	86,060
西國東郡	2,622.3	257.1	2,879.4	27.7	2,907.1	48,654	4,458
東國東郡	3,284.7	337.1	3,621.8	42.5	3,664.3	54,974	5,532
速見郡	4,614.2	417.5	5,031.7	97.8	5,129.5	75,953	6,334
北大見分郡	6,593.5	657.1	7,250.6	296.0	7,546.6	133,101	12,336
北海部郡	2,310.1	312.3	2,622.4	135.4	2,757.8	46,786	5,970
南海部郡	1,909.0	281.6	2,190.6	16.0	2,206.6	32,608	4,741
南大直野郡	6,254.8	468.4	6,723.2	1,329.9	8,053.1	126,300	9,128
直野入郡	5,309.6	467.1	5,776.7	207.1	5,983.8	88,439	7,237
玖珠郡	3,265.4	275.5	3,540.9	22.4	3,563.3	58,241	4,541
日田郡	2,799.9	336.5	3,136.4	102.1	3,238.5	55,474	6,116
下毛郡	4,013.4	327.4	4,340.8	9.6	4,350.4	72,307	5,612
字大分市	7,388.9	697.2	8,086.1	2.7	8,088.8	140,717	11,431
別津市	535.4	36.2	571.6	5.7	577.3	13,920	905
中津市	105.5	9.5	115.0	2.0	117.0	2,332	171
津市	669.5	72.0	741.5	-	741.5	15,265	1,548

第四表 郡市別

郡市名	價			
	水			陸稻
	梗米	糯米	計	
計	15,572,961	1,513,226	17,086,187	425,168
西國東郡	765,074	75,809	840,883	4,365
東國東郡	806,429	86,162	892,591	6,855
速見郡	1,193,668	109,414	1,303,082	18,610
北大見分郡	2,179,667	221,418	2,401,085	67,171
北海部郡	790,609	111,025	901,634	25,918
南海部郡	496,008	80,007	576,015	2,496
南大直野郡	2,097,748	157,690	2,255,438	252,506
直野入郡	1,435,962	122,856	1,558,818	31,370
玖珠郡	877,060	77,674	954,734	2,839
日田郡	809,347	103,021	912,368	9,488
下毛郡	1,194,237	100,203	1,294,440	1,452
字大分市	2,383,771	217,658	2,601,429	346
別津市	244,480	18,100	262,580	1,290
津市	38,478	3,164	41,642	462
中津市	240,423	29,025	269,448	-

一 (作付反別收穫高) 昭和六年

收穫高	一反步收穫高						
	稻計	陸稻	合計	水		陸稻平均	
				梗米	糯米		
1,051,131	26,492	1,077,623	1868	1738	1856	1153	1829
53,112	281	53,393	1855	1734	1845	1014	1816
60,506	475	60,981	1674	1641	1671	1118	1664
82,287	1,206	83,493	1646	1517	1635	1233	1628
145,437	4,179	149,616	2019	1877	2006	1412	1983
52,756	1,498	54,254	2025	1912	2012	1106	1967
37,349	163	37,512	1708	1684	1705	1019	1700
135,428	15,347	150,775	2019	1949	2014	1154	1872
95,676	2,150	97,826	1666	1549	1656	1038	1635
62,782	297	62,079	1784	1648	1732	1326	1770
61,590	658	62,248	1981	1818	1964	644	1922
77,919	96	78,015	1802	1714	1795	1000	1793
152,148	28	152,176	1904	1640	1882	1037	1881
14,825	86	14,911	2600	2500	2594	1509	2583
2,503	28	2,531	2210	1800	2176	1400	2163
16,813	-	16,813	2280	2150	2267	-	2267

二 (價格) 昭和五年

格	一石二付價格					
	合計	水			陸稻	平均
		梗米	糯米	平均		
17,511,355	16.14	17.58	16.26	16.05	16.25	
845,248	15.72	17.01	15.83	15.53	15.83	
899,410	14.67	15.58	14.75	14.43	14.75	
1,321,692	15.94	17.28	15.84	15.43	15.83	
2,468,256	16.38	17.95	16.51	16.07	16.50	
927,552	16.90	18.60	17.09	17.30	17.10	
578,511	15.21	16.88	15.42	15.31	15.42	
2,507,944	16.61	17.28	16.65	16.45	16.63	
1,590,188	16.24	16.98	15.01	14.59	16.26	
957,573	15.96	17.11	15.21	9.56	15.18	
921,856	14.59	16.84	14.81	14.42	14.81	
1,295,892	16.52	17.86	16.61	15.13	16.61	
2,601,775	16.94	19.04	17.10	12.36	17.10	
283,870	19.00	20.00	19.06	15.00	19.04	
42,104	16.50	18.50	16.64	16.50	16.64	
269,448	15.75	18.75	16.03	-	16.03	

第五表 町 村

郡 町 村 名	作 付 反 別				收
	水 稻		陸 稻	計	水 米
	梗 米	糯 米			
總 數	51,676.2	4,952.5	2,296.9	58,925.6	965,071
西 國 東 郡	2,622.3	257.1	27.7	2,907.1	48,654
高 河 田 町	483.0	42.5	1.4	526.9	11,109
田 內 村	205.7	24.5	0.5	230.7	4,525
田 染 村	387.3	16.5	0.6	404.4	7,939
田 原 村	223.3	15.4	0.3	239.0	2,456
朝 田 村	211.0	31.0	1.0	243.0	2,405
東 西 草 吳 西 中 上 白 三 香 三	120.4	9.5	2.0	131.9	1,818
都 都 地 崎 玉 村	156.0	16.0	—	172.0	2,886
真 真 野 浦 地 村	163.0	18.0	3.7	184.7	2,934
真 真 野 浦 地 村	60.3	6.0	3.1	69.4	1,447
真 真 野 浦 地 村	100.2	10.9	4.9	116.0	2,004
真 真 野 浦 地 村	97.0	10.0	3.0	110.0	1,892
真 真 野 浦 地 村	83.1	10.7	1.7	95.5	1,163
真 真 野 浦 地 村	86.5	10.0	1.0	97.5	1,625
真 真 野 浦 地 村	74.5	11.0	—	85.5	1,192
真 真 野 浦 地 村	90.5	15.4	4.0	109.9	1,810
真 真 野 浦 地 村	80.5	9.7	0.5	90.7	1,449
東 國 東 郡	3,284.7	337.1	42.5	3,664.3	54,974
竹 上 伊 熊 來 富 上 豐 國 旭 武 中 西 朝	109.9	10.5	1.2	121.6	2,550
田 伊 美 島 毛 村	94.7	8.3	0.3	103.3	1,674
田 伊 美 島 毛 村	151.8	10.0	—	161.8	3,567
田 伊 美 島 毛 村	9.9	2.4	11.0	23.3	217
田 伊 美 島 毛 村	147.4	13.0	0.5	160.9	2,299
來 富 上 豐 國 旭 武 中 西 朝	130.0	12.0	—	142.0	2,080
來 富 上 豐 國 旭 武 中 西 朝	250.0	40.0	—	290.0	3,875
來 富 上 豐 國 旭 武 中 西 朝	131.9	18.4	1.5	151.8	1,582
來 富 上 豐 國 旭 武 中 西 朝	110.0	20.0	7.2	137.2	1,760
來 富 上 豐 國 旭 武 中 西 朝	383.3	55.0	4.9	443.2	6,516
來 富 上 豐 國 旭 武 中 西 朝	198.0	—	—	198.0	2,376
來 富 上 豐 國 旭 武 中 西 朝	275.8	—	—	275.8	3,172
來 富 上 豐 國 旭 武 中 西 朝	158.7	20.0	0.6	179.3	3,015
來 富 上 豐 國 旭 武 中 西 朝	132.2	21.7	3.2	157.1	3,975
來 富 上 豐 國 旭 武 中 西 朝	163.3	18.9	1.8	184.0	2,352

別 (昭和六年)

獲 高			一 反 步 收 穫 高			總 價 額
稻 米	陸 稻	計	水 稻		陸 稻	
			梗 米	糯 米		
86,060	26,492	1,077,623	1,868	1,738	1,153	17,511,355
4,458	281	53,393	1,855	1,734	1,014	845,248
850	14	11,971	2,300	2,000	1,000	180,431
502	7	5,034	2,200	2,049	1,400	86,301
322	9	8,270	2,050	1,952	1,500	132,937
154	3	2,613	1,100	1,000	1,000	39,349
434	9	2,848	1,140	1,400	900	40,303
142	16	1,976	1,510	1,495	800	31,774
277	—	3,163	1,850	1,731	—	53,602
315	44	3,293	1,800	1,750	1,189	53,029
144	60	1,651	2,400	2,400	1,935	29,718
217	24	2,245	2,000	1,991	490	38,727
185	25	2,102	1,951	1,850	833	31,640
128	8	1,299	1,400	1,196	471	20,912
175	6	1,806	1,879	1,750	600	28,152
171	—	1,363	1,600	1,555	—	21,894
277	50	2,137	2,000	1,799	1,250	30,231
165	6	1,620	1,800	1,701	1,200	26,248
5,532	475	60,981	1,674	1,641	1,118	899,446
189	14	2,753	2,320	1,800	1,167	38,906
132	3	1,810	1,768	1,602	1,000	25,596
220	—	3,787	2,350	2,200	—	53,238
54	132	403	2,192	2,250	1,200	5,882
195	3	2,497	1,560	1,500	600	37,649
180	—	2,260	1,600	1,500	—	29,560
588	—	4,463	1,550	1,470	—	67,939
202	9	1,793	1,199	1,098	600	27,870
306	86	2,146	1,600	1,500	1,178	34,796
825	66	7,407	1,700	1,500	1,347	124,920
—	—	2,376	1,200	—	—	34,452
—	—	3,172	1,150	—	—	41,236
360	6	3,381	1,900	1,800	1,000	49,977
651	40	4,666	3,007	3,000	1,250	61,341
269	13	2,934	1,440	1,423	722	45,583

郡 町 村 名	作 付 反 別				收	
	水 稻		陸 稻	計	水	
	梗 米	糯 米			梗 米	米
西 安 岐 町	235.0	25.5	1.0	261.5	4,101	石
安 岐 岐 村	117.8	11.0	4.5	133.3	2,003	石
安 岐 岐 村	165.0	4.0	1.0	170.0	2,640	石
安 岐 岐 村	210.0	26.4	1.7	238.1	3,570	石
安 岐 岐 村	110.0	20.0	2.0	132.0	1,650	石
速 見 郡	4,614.2	417.5	97.8	5,129.5	75,953	
石 朝 壺 豐 日	290.2	24.0	2.2	316.4	4,353	石
石 朝 壺 豐 日	171.5	12.3	4.5	188.3	3,001	石
石 朝 壺 豐 日	172.2	9.5	2.3	184.0	2,737	石
石 朝 壺 豐 日	244.5	13.8	2.7	261.0	4,768	石
石 朝 壺 豐 日	40.0	4.0	6.5	50.5	800	石
藤 川 大 東 八	200.3	22.0	6.6	228.9	4,006	石
藤 川 大 東 八	73.7	11.0	9.2	93.9	1,032	石
藤 川 大 東 八	248.3	27.6	36.0	311.9	4,225	石
藤 川 大 東 八	160.0	20.0	5.0	185.0	2,640	石
藤 川 大 東 八	264.0	38.0	1.5	303.5	3,432	石
杵 北 東 中 立	152.0	13.0	3.0	168.0	2,736	石
杵 北 東 中 立	273.0	50.6	0.6	324.2	3,931	石
杵 北 東 中 立	358.0	18.0	—	376.0	6,205	石
杵 北 東 中 立	322.0	15.9	3.0	340.9	5,505	石
杵 北 東 中 立	305.4	11.0	—	316.4	6,802	石
山 上 南 南 北	233.0	21.0	0.4	254.4	3,262	石
山 上 南 南 北	285.8	37.8	2.0	325.6	5,430	石
山 上 南 南 北	190.9	13.7	9.1	213.7	3,417	石
山 上 南 南 北	348.6	29.3	1.0	378.9	3,911	石
山 上 南 南 北	280.8	25.0	2.2	308.0	4,760	石
大 分 郡	6,593.5	657.1	296.0	7,546.6	133,101	
八 瀧 東 日 桃	82.1	17.2	6.7	106.0	821	石
八 瀧 東 日 桃	316.1	38.0	3.2	357.3	7,757	石
八 瀧 東 日 桃	230.3	16.9	4.6	251.8	4,836	石
八 瀧 東 日 桃	125.0	10.0	0.3	135.3	3,125	石
八 瀧 東 日 桃	132.9	9.5	0.5	142.9	3,202	石
三 鶴 別	118.8	21.0	2.0	141.8	2,198	石
三 鶴 別	81.0	11.0	2.0	94.0	1,782	石
三 鶴 別	192.2	31.0	0.7	223.9	4,228	石

郡 町 村 名	獲 高			一 反 歩 收 穫 高			總 價 額
	稻		計	水 稻		陸 稻	
	糯 米	陸 稻		梗 米	糯 米		
西 安 岐 町	434	9	4,544	1,745	1,702	900	68,151
安 岐 岐 村	176	57	2,236	1,700	1,600	1,267	31,537
安 岐 岐 村	80	4	2,724	1,600	2,000	400	35,492
安 岐 岐 村	396	13	3,979	1,700	1,500	765	58,261
安 岐 岐 村	280	20	1,950	1,500	1,400	1,000	27,760
速 見 郡	6,334	1,206	83,493	1,646	1,517	1,233	1,321,692
石 朝 壺 豐 日	288	18	4,659	1,500	1,200	818	80,975
石 朝 壺 豐 日	198	39	3,238	1,750	1,610	867	45,766
石 朝 壺 豐 日	152	21	2,910	1,589	1,600	913	43,644
石 朝 壺 豐 日	211	42	5,021	1,950	1,529	1,556	80,547
石 朝 壺 豐 日	78	62	940	2,000	1,950	954	14,168
藤 川 大 東 八	440	122	4,568	2,000	2,000	1,848	65,712
藤 川 大 東 八	121	74	1,227	1,400	1,100	804	19,579
藤 川 大 東 八	470	508	5,203	1,702	1,725	1,411	79,023
藤 川 大 東 八	320	60	3,020	1,650	1,600	1,200	48,663
藤 川 大 東 八	482	15	3,929	1,300	1,268	1,000	59,402
杵 北 東 中 立	221	33	2,990	1,800	1,700	1,100	42,556
杵 北 東 中 立	684	6	4,621	1,440	1,358	1,000	72,010
杵 北 東 中 立	288	—	6,493	1,733	1,600	—	104,464
杵 北 東 中 立	251	29	5,785	1,710	1,579	967	92,953
杵 北 東 中 立	198	—	6,000	1,900	1,800	—	115,540
山 上 南 南 北	283	2	3,547	1,400	1,347	500	57,033
山 上 南 南 北	567	20	6,017	1,900	1,500	1,000	96,830
山 上 南 南 北	242	114	3,773	1,790	1,766	1,253	62,540
山 上 南 南 北	451	10	4,372	1,122	1,539	1,000	66,492
山 上 南 南 北	389	31	5,180	1,695	1,556	1,409	73,780
大 分 郡	12,336	4,179	149,616	2,019	1,877	1,412	2,468,256
八 瀧 東 日 桃	166	53	1,040	1,000	965	791	19,799
八 瀧 東 日 桃	789	52	8,598	2,454	2,076	1,625	156,307
八 瀧 東 日 桃	314	45	5,195	2,100	1,563	978	83,736
八 瀧 東 日 桃	250	4	3,379	2,500	2,500	1,333	59,132
八 瀧 東 日 桃	228	7	3,437	2,409	2,400	1,400	59,120
三 鶴 別	378	12	2,588	1,850	1,800	600	42,999
三 鶴 別	220	44	2,046	2,200	2,000	2,000	35,486
三 鶴 別	620	11	4,859	2,200	2,000	1,571	88,724

郡 町 村 名	作 付 反 別				計	收 水 梗 米
	水 稻		陸 稻	計		
	梗 米	糯 米				
明 高 治 田 村	町 137.0	町 11.4	町 15.0	町 163.4	町 2,809	
	—	—	40.5	40.5	—	
松 判 戸 吉 竹	140.9	11.3	7.1	159.2	3,540	
	245.7	4.0	3.0	252.7	4,668	
	158.1	57.2	63.4	278.7	3,162	
	223.1	25.0	53.0	301.1	4,462	
	190.0	25.0	8.0	223.0	3,063	
東 種 野 賀 石	234.3	20.0	2.0	256.3	6,091	
	501.9	33.5	1.6	537.0	9,887	
	620.0	43.2	50.0	713.2	13,020	
	224.0	15.0	13.0	252.0	4,816	
	304.5	45.5	3.5	353.5	5,176	
由 換 岡 谷 東	229.5	23.0	7.5	260.0	4,370	
	230.0	20.0	3.2	253.2	4,127	
	346.5	38.5	—	385.0	9,702	
	353.8	34.4	2.5	390.7	4,488	
	234.0	22.2	1.9	258.1	4,867	
南 西 湯	431.2	37.8	0.7	469.7	7,115	
	381.7	29.5	0.1	411.3	7,596	
	129.0	6.0	—	135.0	2,193	
北 海 部 郡	2,310.1	312.3	135.4	2,757.8	46,786	
川 丹 大 小 坂	69.9	6.5	8.3	84.7	1,188	
	257.5	24.5	6.2	288.2	5,922	
	194.7	19.0	5.4	219.1	4,089	
	174.3	8.0	1.5	183.8	3,486	
	282.9	27.6	2.8	313.3	6,648	
神 佐 一 佐 下	240.0	26.0	15.0	281.0	4,560	
	10.5	4.9	8.5	23.9	136	
	11.4	4.6	3.5	19.5	269	
	75.0	6.0	3.2	84.5	1,065	
	87.6	22.3	3.3	112.2	1,401	
海 下 上 南 白	20.9	4.4	1.1	26.4	418	
	145.0	24.2	4.4	173.6	2,900	
	136.1	15.1	15.2	166.4	1,460	
	203.5	52.3	39.5	295.3	4,681	
	301.5	33.1	5.8	340.4	6,482	

郡 町 村 名	獲 高			一 反 步 收 獲 高			總 價 額
	水 稻		計	水 稻		陸 稻	
	梗 米	糯 米		梗 米	糯 米		
明 高 治 田 村	石 228	石 180	石 3,217	合 2,050	合 2,000	合 1,200	円 60,736
	—	474	474	—	—	1,615	7,812
松 判 戸 吉 竹	271	93	3,904	2,514	2,398	1,310	62,714
	72	44	4,784	1,900	1,800	1,467	79,224
	1,144	760	5,066	2,000	2,000	1,199	84,602
	500	1,007	5,969	2,000	2,000	1,900	96,004
	470	96	3,629	1,612	1,880	1,200	54,338
東 種 野 賀 石	440	44	6,575	2,600	2,200	2,000	115,492
	659	30	10,576	1,955	1,967	1,875	169,216
	907	800	14,727	2,100	2,100	1,600	236,966
	293	182	5,291	2,150	1,953	1,400	90,094
	682	38	5,896	1,700	1,499	1,080	113,388
由 換 岡 谷 東	375	112	4,857	1,904	1,630	1,493	83,750
	332	41	4,500	1,794	1,600	1,281	76,819
	924	—	10,620	2,800	2,400	—	129,360
	357	25	4,870	1,269	1,038	1,000	86,130
	444	17	5,328	2,080	2,000	895	90,997
南 西 湯	616	7	7,738	1,650	1,630	1,000	116,686
	561	1	8,158	1,990	1,902	1,000	131,809
	96	—	2,280	1,700	1,600	—	36,816
北 海 部 郡	5,970	1,498	54,254	2,025	1,912	1,106	926,552
川 丹 大 小 坂	104	58	1,350	1,700	1,600	699	24,500
	490	80	6,492	2,300	2,000	1,290	107,813
	380	43	4,512	2,100	2,000	796	73,983
	144	12	3,642	2,000	1,800	800	62,322
	579	32	7,259	2,350	2,098	1,143	122,320
神 佐 一 佐 下	468	120	5,148	1,900	1,800	800	82,700
	60	85	281	1,105	1,224	1,000	5,283
	96	32	397	2,360	2,087	914	6,179
	72	32	1,169	1,420	1,200	1,000	19,881
	356	39	1,796	1,599	1,596	1,182	33,079
海 下 上 南 白	79	2	499	2,000	1,795	182	8,302
	482	35	3,417	2,000	1,992	795	58,501
	151	150	1,761	1,073	1,000	987	31,548
	1,203	553	6,437	2,300	2,300	1,400	114,961
	697	87	7,264	2,150	2,100	1,500	125,747

郡 町 村 名	作 付 反 別				收	
	水 稻		陸 稻	計	水 稻	
	梗 米	糯 米			梗 米	米
下青津日四	町 7.5	町 3.5	町 0.4	町 11.4	石 150	
浦江見	37.0	5.7	5.8	48.5	925	
久代浦	43.0	15.0	1.5	59.5	847	
村町村	6.9	3.0	0.2	10.1	102	
保戸島村	4.9	6.6	3.8	15.3	57	
南海部郡	1,909.0	281.6	16.0	2,206.6	32,608	
東西八大佐	32.0	10.1	0.3	42.4	592	
上幡島	27.5	5.1	0.3	32.9	424	
入伯	75.3	9.6	0.8	85.7	1,167	
浦浦村	4.0	0.6	—	4.6	62	
村村村	147.0	7.0	3.0	157.0	1,323	
鶴明上中因	194.0	27.3	—	221.3	3,670	
岡治野野尾	80.4	12.1	3.5	96.0	1,366	
村村村	74.6	15.3	0.2	90.1	1,670	
村村村	64.0	14.0	1.0	79.0	1,234	
村村村	55.0	18.2	4.5	77.7	1,053	
川直切上下	146.6	23.4	0.2	170.2	2,719	
原見畑	116.1	15.7	0.4	132.2	2,339	
堅田	139.8	18.1	—	157.9	2,766	
村村村	203.6	22.7	0.2	226.5	3,258	
村村村	218.0	29.0	—	247.0	3,597	
青木西中東	114.4	12.0	—	126.4	2,059	
山立浦	146.4	18.6	1.2	166.2	2,196	
中浦	15.9	2.0	0.3	18.2	297	
中浦	—	—	—	—	—	
米上下蒲名	2.5	0.3	—	2.8	40	
入江	13.2	1.4	—	14.6	198	
入江	0.4	1.0	—	1.4	4	
護屋	11.5	8.0	—	19.5	188	
村	26.8	10.1	0.1	37.0	386	
大野郡	6,254.8	468.4	1,329.9	8,053.1	126,300	
川登村	164.5	15.0	10.0	189.5	4,112	

郡 町 村 名	獲 高			一 反 步 收 穫 高			總 價 額
	稻 米	陸 稻	計	水 稻		陸 稻	
				梗 米	糯 米		
下青津日四	石 67	石 6	石 223	合 2,000	合 1,914	合 1,500	町 3,702
浦江見	137	87	1,149	2,500	2,404	1,500	17,622
久代浦	292	21	1,160	1,970	1,947	1,400	22,979
村町村	42	2	146	1,478	1,400	1,000	2,378
保戸島村	73	22	152	1,163	1,106	579	2,752
南海部郡	4,741	163	37,512	1,708	1,684	1,019	578,511
東西八大佐	188	5	785	1,850	1,861	1,667	12,060
上幡島	77	5	506	1,542	1,510	1,667	7,831
入伯	144	9	1,320	1,550	1,500	1,125	21,264
浦浦村	9	—	71	1,550	1,500	—	1,145
村村村	63	30	1,416	900	900	1,000	21,426
鶴明上中因	511	—	4,181	1,892	1,872	—	63,226
岡治野野尾	187	40	1,593	1,699	1,545	1,143	25,950
村村村	341	2	2,013	2,239	2,229	1,000	28,511
村村村	246	10	1,490	1,928	1,757	1,000	24,804
村村村	347	40	1,440	1,915	1,907	889	26,558
川直切上下	282	3	3,004	1,885	1,205	1,500	45,342
原見畑	291	4	2,634	2,015	1,854	1,000	40,971
堅田	350	—	3,116	1,979	1,934	—	48,473
村村村	362	3	3,623	1,600	1,595	1,500	53,081
村村村	479	—	4,076	1,650	1,652	—	62,577
青木西中東	240	—	2,299	1,800	2,000	—	35,085
山立浦	279	9	2,484	1,500	1,500	750	36,270
中浦	36	2	335	1,868	1,800	667	5,248
中浦	—	—	—	—	—	—	—
米上下蒲名	5	—	45	1,600	1,667	—	685
入江	18	—	216	1,500	1,286	—	3,928
入江	10	—	14	1,000	1,000	—	214
護屋	132	—	320	1,635	1,650	—	4,932
村	144	1	531	1,440	1,426	1,000	8,930
大野郡	9,128	15,347	150,775	2,019	1,949	1,154	2,507,944
川登村	375	120	4,607	2,500	2,500	1,200	69,154

郡 町 村 名	作 付 反 別				收
	水 稻		陸 稻	計	水 米
	梗 米	糯 米			
田野村	町 160.0	町 14.0	町 85.0	町 259.0	石 2,740
津市	町 193.7	町 18.0	町 35.0	町 246.7	石 3,934
野上	町 164.1	町 0.9	町 175.4	町 340.4	石 3,610
野津	町 230.0	町 15.5	町 142.0	町 387.5	石 4,830
菅百三	町 108.8	町 3.6	町 64.8	町 177.2	石 2,819
新重	町 162.8	町 5.1	町 58.1	町 226.0	石 3,887
尾枝重	町 314.0	町 17.7	町 132.0	町 463.7	石 6,908
田岡	町 146.4	町 24.3	町 73.0	町 243.7	石 4,245
村	町 264.5	町 31.9	町 6.5	町 302.9	石 5,094
小白合	町 144.8	町 34.5	町 26.6	町 205.9	石 3,475
牧南	町 112.6	町 7.0	町 7.8	町 127.4	石 2,241
南	町 282.6	町 16.6	町 2.0	町 301.2	石 5,369
緒	町 133.3	町 1.4	町 39.8	町 174.5	石 2,666
方	町 350.1	町 19.6	町 0.5	町 370.2	石 7,527
長上小	町 80.0	町 6.1	町 5.3	町 91.4	石 1,667
緒上	町 199.8	町 10.7	町 38.8	町 249.3	石 2,897
井	町 252.1	町 30.6	町 17.9	町 300.6	石 4,537
大西	町 351.2	町 20.4	町 0.6	町 372.2	石 8,428
今井	町 694.5	町 36.5	町 9.7	町 740.7	石 12,500
大野	町 895.0	町 40.0	町 205.0	町 1,140.0	石 15,215
野	町 214.2	町 14.0	町 16.0	町 244.2	石 4,715
市	町 155.4	町 11.8	町 27.5	町 194.7	石 3,030
田	町 115.0	町 4.0	町 35.8	町 154.8	石 1,725
谷	町 171.2	町 11.5	町 11.6	町 194.3	石 4,062
犬柴	町 1.2	町 56.4	町 38.2	町 95.8	石 21
原	町 193.0	町 1.3	町 65.0	町 259.3	石 4,046
直 入 郡	5,309.6	467.1	207.1	5,983.8	88,439
竹豊	町 4.0	町 0.3	町 0.8	町 5.1	石 44
岡	町 184.9	町 17.0	町 1.7	町 203.6	石 2,945
本	町 248.4	町 14.6	町 2.0	町 265.0	石 3,602
來	町 140.0	町 11.0	町 1.5	町 152.5	石 2,380
本	町 203.2	町 22.0	町 3.7	町 228.9	石 3,312
入	町 162.0	町 10.0	町 19.0	町 191.0	石 3,078
宮	町 155.0	町 10.0	町 20.0	町 185.0	石 2,790
柏	町 324.8	町 31.0	町 12.0	町 367.8	石 4,872
萩	町 272.0	町 30.0	町 4.6	町 306.6	石 4,352
村	町 338.4	町 22.7	町 54.4	町 415.5	石 6,053

郡 町 村 名	獲 高			一 反 歩 收 穫 高			總 價 額
	稻	陸 稻	計	水 稻		陸 稻	
				梗 米	糯 米		
田野村	石 260	石 800	石 3,800	合 1,712	合 1,857	合 941	町 64,610
津市	石 351	石 525	石 4,810	合 2,031	合 1,950	合 1,500	町 83,810
野上	石 19	石 1,759	石 5,388	合 2,200	合 2,111	合 1,003	町 89,837
野津	石 325	石 1,491	石 6,646	合 2,100	合 2,097	合 1,050	町 112,982
菅百三	石 74	石 955	石 3,848	合 2,591	合 2,056	合 1,474	町 70,219
新重	石 115	石 688	石 4,690	合 2,388	合 2,255	合 1,184	町 76,474
尾枝重	石 372	石 1,420	石 8,700	合 2,200	合 2,102	合 1,076	町 156,720
田岡	石 704	石 1,224	石 6,173	合 2,900	合 2,897	合 1,677	町 105,169
村	石 526	石 98	石 5,718	合 1,926	合 1,649	合 1,508	町 84,305
小白合	石 759	石 292	石 4,526	合 2,400	合 2,200	合 1,098	町 67,743
牧南	石 132	石 83	石 2,456	合 1,990	合 1,886	合 1,064	町 39,254
南	石 298	石 32	石 5,699	合 1,900	合 1,795	合 1,600	町 102,284
緒	石 28	石 736	石 3,430	合 2,000	合 2,000	合 1,849	町 52,147
方	石 421	石 8	石 7,956	合 2,150	合 2,148	合 1,600	町 139,747
長上小	石 124	石 83	石 1,874	合 2,086	合 2,033	合 1,566	町 32,955
緒上	石 150	石 222	石 3,269	合 1,450	合 1,402	合 572	町 48,973
井	石 520	石 232	石 5,289	合 1,800	合 1,700	合 1,291	町 84,771
大西	石 469	石 6	石 8,903	合 2,400	合 2,300	合 1,000	町 143,418
今井	石 620	石 146	石 13,266	合 1,800	合 1,699	合 1,505	町 226,288
大野	石 680	石 1,845	石 17,740	合 1,700	合 1,700	合 900	町 284,160
野	石 283	石 260	石 5,258	合 2,201	合 2,021	合 1,625	町 92,310
市	石 177	石 243	石 3,450	合 1,950	合 1,500	合 884	町 54,741
田	石 80	石 537	石 2,342	合 1,500	合 2,000	合 1,500	町 40,648
谷	石 245	石 176	石 4,483	合 2,373	合 2,130	合 1,517	町 74,051
犬柴	石 993	石 586	石 1,600	合 1,750	合 1,761	合 1,534	町 27,848
原	石 28	石 780	石 4,854	合 2,096	合 2,154	合 1,200	町 83,326
直 入 郡	7,237	2,150	97,826	1,666	1,549	1,038	1,590,188
竹豊	石 3	石 6	石 53	合 1,100	合 1,000	合 750	町 907
岡	石 240	石 23	石 3,208	合 1,593	合 1,412	合 1,353	町 51,807
本	石 204	石 6	石 3,812	合 1,450	合 1,397	合 300	町 61,190
來	石 180	石 11	石 2,571	合 1,700	合 1,636	合 733	町 41,474
本	石 374	石 38	石 3,724	合 1,630	合 1,700	合 1,027	町 56,570
入	石 132	石 72	石 3,282	合 1,900	合 1,320	合 379	町 49,171
宮	石 150	石 200	石 3,140	合 1,800	合 1,500	合 1,000	町 49,690
柏	石 430	石 132	石 5,434	合 1,500	合 1,387	合 1,100	町 81,380
萩	石 480	石 55	石 4,887	合 1,600	合 1,600	合 1,196	町 78,703
村	石 363	石 652	石 7,068	合 1,789	合 1,599	合 1,199	町 112,447

郡 町 村 名	作 付 反 別				收			
	水 稻		陸 稻	計	水 米			
	梗 米	糯 米						
菅 宮 城 明 白	町	125.0	16.0	52.0	町	193.0	石	2,000
	生 城	485.3	27.2	6.0	518.5	8,493	8,493	
	原 治	426.0	29.0	1.0	456.0	7,496	7,496	
	丹	391.0	22.7	1.7	415.4	6,870	6,870	
	村 村 村	323.3	22.5	4.0	349.8	4,753	4,753	
久 都 長 阿 下	町	295.0	26.2	5.0	326.2	4,130	4,130	
	住 野 湯	464.1	45.0	6.0	515.1	6,033	6,033	
	野 田	274.4	49.7	7.7	331.8	5,488	5,488	
	蘇 竹	182.3	30.0	—	212.3	2,917	2,917	
	村 村 村	310.5	30.2	4.0	344.7	6,831	6,831	
玖 珠 郡	3,265.4	275.5	22.4	3,563.3	58,241	58,241		
森 東 野 飯 南	町	427.6	55.0	8.0	490.6	7,697	7,697	
	飯 上 田	395.9	28.5	—	424.4	8,831	8,831	
	山 田	291.5	25.3	4.4	321.2	5,392	5,392	
	山 田	320.0	20.0	—	340.0	3,200	3,200	
	村 村 村	390.0	25.0	3.5	418.5	7,020	7,020	
玖 北 八	町	591.3	47.5	—	638.8	10,702	10,702	
	山 珠 田	455.6	30.0	2.0	487.6	7,745	7,745	
	村 村 村	393.5	44.2	4.5	442.2	7,654	7,654	
日 田 郡	2,799.9	336.5	102.1	3,238.5	55,474	55,474		
西 東 三 小 大	町	166.2	13.9	0.5	180.6	3,656	3,656	
	有 有 田	192.3	20.1	2.9	215.3	4,289	4,289	
	花 野 鶴	187.3	23.3	2.4	213.0	4,308	4,308	
	村 村 村	96.6	9.2	—	105.8	1,835	1,835	
	村 村 村	175.5	22.7	0.3	198.5	3,607	3,607	
夜 光 朝 日 三	町	64.0	6.1	—	70.1	1,368	1,368	
	明 岡 日 田 芳	204.3	16.8	1.0	222.1	5,168	5,168	
	村 村 村	96.1	10.7	3.1	109.9	2,258	2,258	
	村 村 村	162.1	16.2	0.6	178.9	3,469	3,469	
	村 村 村	138.6	16.5	5.9	161.0	3,049	3,049	
馬 五 高 前 中	町	70.7	12.5	6.5	89.7	721	721	
	原 和 瀬	192.8	28.4	3.9	225.1	3,470	3,470	
	江 江	163.2	15.5	1.6	180.3	3,508	3,508	
	村 村 村	136.3	15.0	3.0	154.3	1,386	1,386	
	村 村 村	162.0	19.0	1.8	182.8	2,735	2,735	

種 米	陸 稻	計	一 反 步 收 穫 高			總 價 額
			水 稻		陸 稻	
			梗 米	糯 米		
石	石	石	合	合	合	円
256	584	2,840	1,600	1,600	1,123	42,600
462	77	9,032	1,750	1,699	1,283	151,422
493	8	7,997	1,760	1,700	800	128,437
355	18	7,243	1,757	1,564	1,059	117,766
288	34	5,075	1,470	1,280	850	81,196
314	45	4,489	1,400	1,198	900	90,668
585	72	6,690	1,300	1,300	1,200	111,930
994	77	6,559	2,000	2,000	1,000	106,524
480	—	3,397	1,600	1,600	—	58,709
454	40	7,325	2,200	1,503	1,000	117,597
4,541	297	63,079	1,784	1,648	1,326	957,573
990	120	8,807	1,800	1,800	1,500	141,149
485	—	9,316	2,231	1,702	—	141,195
452	52	5,896	1,850	1,781	1,182	89,345
200	—	3,400	1,000	1,000	—	41,200
400	35	7,455	1,800	1,600	1,000	112,695
769	—	11,471	1,810	1,619	—	179,338
450	18	8,213	1,700	1,500	900	124,041
795	72	8,521	1,945	1,799	1,600	128,610
6,116	658	62,248	1,981	1,818	644	921,856
278	—	3,934	2,200	2,000	—	56,188
419	15	4,723	2,230	2,085	517	66,924
513	36	4,857	2,300	2,202	1,500	73,881
165	—	2,000	1,900	1,793	—	29,082
465	4	4,076	2,055	2,048	1,333	65,344
127	—	1,495	2,138	2,082	—	21,057
394	20	5,582	2,530	2,345	2,000	84,522
235	6	2,499	2,350	2,196	194	36,706
319	4	3,792	2,140	1,969	667	57,841
307	39	3,395	2,200	1,861	661	53,581
120	19	860	1,020	960	292	12,263
482	26	3,978	1,800	1,697	667	56,154
294	10	3,812	2,150	1,897	625	58,315
180	19	1,585	1,017	1,200	633	24,678
293	18	3,046	1,688	1,542	1,000	37,471

郡 町 村 名	作 付 反 別				收
	水 稻		陸 稻	計	水 米
	梗 米	糯 米			
上 津 江 村	136.2	25.1	3.1	164.4	2,065
大 津 山 川 村	119.9	30.0	23.0	172.9	2,518
中 津 山 川 村	125.5	12.0	14.5	152.0	2,384
五 馬 村	210.3	23.5	28.0	261.8	3,680
下 毛 郡	4,013.4	327.4	9.6	4,350.4	72,307
鶴 居 村	307.3	30.5	0.3	338.1	6,146
大 幡 水 田 村	232.8	11.2	0.2	244.2	5,354
如 水 田 村	182.0	17.8	0.8	200.6	4,004
和 洲 村	225.6	18.0	0.4	244.0	4,963
櫻 洲 村	84.2	9.2	—	93.4	1,684
尾 紀 保 口 坂 秣 村	236.9	19.0	—	255.9	4,974
三 山 村	256.3	14.7	—	271.0	4,100
真 深 村	265.0	17.9	0.5	283.4	4,356
深 村	227.0	15.0	—	242.0	4,510
深 村	225.9	30.9	—	256.8	4,518
東 耶 馬 溪 村	159.2	10.7	—	169.9	2,388
耶 馬 溪 村	213.5	18.5	—	232.0	4,099
津 上 東 村	155.2	15.0	—	170.2	1,909
上 東 村	132.1	16.0	—	148.1	2,642
東 村	102.2	7.0	1.0	110.2	1,870
西 耶 谷 溪 村	97.1	9.5	—	106.6	1,844
深 山 下 三 村	47.3	5.0	5.8	58.1	472
山 下 三 村	90.8	10.0	—	100.8	1,262
三 村	235.2	20.0	—	255.2	4,050
三 村	319.0	12.0	—	331.0	4,466
澁 槻 部 木 村	151.3	14.5	0.2	166.0	1,967
槻 部 木 村	67.5	5.0	0.4	72.9	729
宇 佐 郡	7,388.9	697.2	2.7	8,088.8	140,717
龍 王 治 村	252.9	24.3	—	277.2	4,425
明 院 內 村	281.5	58.9	—	340.4	3,445
南 院 內 村	353.3	36.0	—	389.3	4,770
院 東 村	139.9	22.9	—	162.8	2,238
東 院 內 村	211.8	33.2	—	235.0	4,236

郡 町 村 名	獲 高			一 反 歩 收 穫 高			總 價 額
	水 稻		計	水 稻		陸 稻	
	糯 米	梗 米		梗 米	糯 米		
上 津 江 村	366	42	2,473	1,516	1,458	1,355	33,171
大 津 山 川 村	561	139	3,218	2,100	1,870	604	49,622
中 津 山 川 村	210	149	2,743	1,900	1,750	1,028	41,856
五 馬 村	388	112	4,180	1,750	1,651	400	63,200
下 毛 郡	5,612	96	78,015	1,802	1,714	1,000	1,295,892
鶴 居 村	549	2	6,697	2,000	1,800	667	114,395
大 幡 水 田 村	224	3	5,581	2,300	2,000	1,500	98,240
如 水 田 村	356	5	4,365	2,200	2,000	625	74,561
和 洲 村	360	6	5,329	2,200	2,000	1,500	96,642
櫻 洲 村	184	—	1,868	2,000	2,000	—	31,098
尾 紀 保 口 坂 秣 村	361	—	5,335	2,100	1,900	—	93,904
三 山 村	232	—	4,332	1,600	1,578	—	73,355
真 深 村	328	6	4,690	1,666	1,832	1,200	80,064
深 村	270	—	4,780	1,987	1,800	—	83,920
深 村	582	—	5,100	2,000	1,883	—	87,282
東 耶 馬 溪 村	139	—	2,527	1,500	1,299	—	43,028
耶 馬 溪 村	351	—	4,450	1,920	1,897	—	75,720
津 上 東 村	184	—	2,093	1,230	1,227	—	36,719
上 東 村	320	—	2,962	2,000	2,000	—	40,147
東 村	128	16	2,014	1,830	1,829	1,600	33,255
西 耶 谷 溪 村	147	—	1,991	1,899	1,547	—	32,910
深 山 下 三 村	48	52	572	998	960	892	8,082
山 下 三 村	139	—	1,401	1,390	1,390	—	21,432
三 村	320	—	4,370	1,722	1,600	—	66,510
三 村	150	—	4,616	1,400	1,250	—	64,924
澁 槻 部 木 村	188	2	2,157	1,300	1,297	1,000	28,558
槻 部 木 村	52	4	785	1,080	1,040	1,000	11,146
宇 佐 郡	11,431	28	152,176	1,904	1,640	1,037	2,601,775
龍 王 治 村	396	—	4,821	1,750	1,630	—	82,749
明 院 內 村	705	—	4,150	1,224	1,197	—	68,285
南 院 內 村	320	—	5,090	1,350	889	—	83,680
院 東 村	320	—	2,558	1,600	1,397	—	44,925
東 院 內 村	371	—	4,607	2,000	1,599	—	81,086

郡 町 村 名	作 付 反 別				收	
	水 稻		陸 稻	計	水	
	梗 米	糯 米			梗 米	米
高 佐 津 安 兩	130.0	14.0	—	144.0	2,246	石
並 田 房 院	332.0	27.0	—	359.0	5,644	石
心 川 村	388.0	29.2	0.3	417.5	6,984	石
村 村 村	324.4	36.0	—	360.4	4,893	石
村 村 村	128.0	19.5	—	147.5	2,580	石
豐 四 縣 西 長	206.5	17.5	—	224.0	4,538	石
日 馬 館 城	300.6	32.0	0.2	332.8	6,913	石
馬 館 城	306.6	24.9	0.6	332.1	7,051	石
峰 城	238.5	30.0	—	268.5	3,816	石
村 村 村	428.6	12.5	—	441.1	7,731	石
橫 麻 天 柳 八	284.7	11.3	—	296.0	6,832	石
山 生 津 浦	156.0	32.5	—	188.5	3,432	石
村 村 村	377.5	24.0	—	401.5	5,285	石
夕 幡 浦	317.3	15.4	—	332.7	7,361	石
村 村 村	341.6	17.6	0.1	359.3	7,003	石
高 糸 長 字 北	257.2	25.0	—	282.2	4,243	石
家 口 洲 佐 城	250.2	21.0	—	271.2	5,649	石
村 村 町 村	135.0	20.0	—	155.0	2,700	石
村 村 町 村	323.5	40.0	—	363.5	5,823	石
村 村 町 村	328.1	35.3	—	363.4	7,612	石
封 和 戶 間	174.5	16.0	1.5	192.0	4,014	石
村 村	420.7	31.2	—	451.9	9,253	石
大 別 中	535.4	36.2	5.7	577.3	13,920	石
分 府 津	105.5	9.5	2.0	117.0	2,332	石
市 市 市	669.5	72.0	—	741.5	15,265	石

第 六 表 全 國 米 收

順 位	收 穫 高
合 計	55,215,263
北 海 道	1,084,557

穫 高			一 反 歩 收 穫 高			總 價 額
稻 米	陸 稻	計	水 稻		陸 稻	
			梗 米	糯 米		
石	石	石	合	合	合	円
196	—	2,442	1,728	1,400	—	45,235
419	—	6,063	1,700	1,552	—	116,454
467	4	7,455	1,800	1,599	1,333	127,186
383	—	5,276	1,508	1,064	—	89,467
370	—	2,950	2,016	1,897	—	47,570
312	—	4,850	2,198	1,783	—	85,967
736	2	7,651	2,300	2,300	1,000	120,150
547	6	7,604	2,300	2,197	1,000	129,986
435	—	4,251	1,600	1,450	—	73,137
197	—	7,928	1,804	1,576	—	125,958
180	—	7,012	2,400	1,593	—	119,744
650	—	4,032	2,200	2,000	—	65,962
288	—	5,573	1,400	1,200	—	89,456
308	—	7,669	2,320	2,000	—	123,012
352	2	7,357	2,050	2,000	2,000	133,134
412	—	4,655	1,650	1,648	—	74,802
462	—	6,111	2,258	2,200	—	106,482
320	—	3,020	2,000	1,600	—	61,200
560	—	6,383	1,800	1,400	—	209,350
755	—	8,367	2,320	2,139	—	143,749
336	14	4,364	2,300	2,100	933	77,189
634	—	9,887	2,199	2,032	—	175,824
905	86	14,911	2,600	2,500	1,509	283,870
171	28	2,531	2,210	1,800	1,400	42,104
1,548	—	16,813	2,280	2,150	—	269,448

穫 高 (農林省調査) (昭和六年度)

増	減	△ へ 減
第 二 回 豫 想 比	前 年 比	前 年 平 均 比
收 穫 高 = シ	收 穫 高 = シ	收 穫 高 = シ
187,353	△ 11,660,272	△ 5,671,073
18,597	△ 1,795,990	△ 1,249,266

		順位	收穫高
東北區	青岩宮秋山福	森手城田形島	38 664,389
			29 989,202
			10 1,684,292
			8 1,769,905
			6 1,883,946
關東區	茨柄群埼千東神	城木馬玉葉京川	5 1,927,840
			15 1,386,077
			34 808,759
			18 1,363,380
			4 1,989,923
北陸區	新富石福	湯山川井	46 242,978
			43 471,899
			1 3,204,935
			14 1,402,932
			27 1,023,067
東山區	山長岐	梨野阜	31 923,888
			45 395,766
			13 1,415,318
			20 1,232,007
			22 1,220,745
東海區	靜愛三	岡知重	7 1,856,215
			21 1,224,714
			17 1,370,349
			35 764,219
			30 971,819
近畿區	滋京大兵奈和	賀都阪庫良山	3 2,026,549
			36 706,264
			41 579,920
			40 625,502
			28 995,817
中國區	鳥島岡廣山	取根山島口	11 1,506,629
			23 1,202,963
			16 1,371,998
			44 467,190
			37 704,904
四國區	徳香愛高	鳥川媛知	33 811,087
			39 660,307
			37 704,904
			33 811,087

増		減		(△ハ減)	
第二回	理想	前	年	前	年
收穫高ニ	比シ	收穫高ニ	比シ	收穫高ニ	比シ
△	19,931	△	641,044	△	473,598
	64,372	△	202,859	△	79,111
	100,482	△	153,142	△	52,046
	34,265	△	542,775	△	292,652
	11,276	△	296,218	△	149,624
	61,745	△	236,845	△	41,263
△	1,470	△	422,143	△	55,255
△	14,593	△	293,791	△	63,545
	5,019	△	100,200	△	34,448
	38,540	△	217,469		68,591
	93,753	△	348,590	△	47,888
△	3,192	△	54,188	△	34,169
△	5,251	△	140,286	△	36,190
	105,425	△	465,058	△	49,751
	2,982	△	233,107	△	213,031
	13,217	△	138,306	△	91,301
△	4,792	△	11,642	△	65,900
△	9,064	△	71,120	△	35,633
	67,408	△	115,787	△	18,091
	8,507	△	97,743	△	87,630
	28,535	△	278,555	△	65,049
△	72,935	△	475,221	△	217,549
△	18,906	△	341,687	△	201,841
	31,349	△	110,915	△	118,213
	2,359	△	115,535	△	82,838
△	15,881	△	234,730	△	156,284
△	74,761	△	467,438	△	333,262
	10,704	△	112,466	△	31,426
	40	△	137,231	△	65,673
△	978	△	91,754	△	68,760
	19,507	△	76,850	△	38,002
△	130,971	△	499,725	△	270,478
△	38,937	△	231,030	△	132,947
	40,128	△	205,240	△	96,401
△	11,750	△	97,010	△	68,630
△	84,556	△	281,874	△	181,866
△	37,113	△	237,669	△	154,855
△	293	△	9,042	△	12,660

			順位	收穫高		
九州區	福佐長熊大宮鹿	岡賀崎本分崎島	2	2,120,498		
			24	1,127,941		
			42	544,028		
			12	1,491,701		
			26	1,077,623		
			32	892,998		
			19	1,251,874		
			沖	繩	47	68,484
			兒			

第七表 農別小作自作

年次	又	ハ	郡市名	自	作
昭	和	元	年		46,007
昭	和	2	年		45,694
昭	和	3	年		45,792
昭	和	4	年		46,229
昭	和	5	年		45,825
西東速大北	國海	東東部	郡		2,161
			郡		4,802
			郡		2,963
			郡		4,612
			郡		6,564
南大直玖日	海	野入珠田	郡		7,365
			郡		5,197
			郡		2,264
			郡		1,292
			郡		2,017
下字大別中	毛佐分府市		郡		2,515
			郡		3,314
			市		432
			市		90
			津		237

増			減 (△ハ減)		
第二回	豫想	比シ	前	年	前
收穫高ニ	比シ		收穫高ニ	比シ	收穫高ニ
△	3,582	石	△	344,677	石
△	10,149		△	139,811	△
	618		△	28,032	△
△	36,409		△	290,872	△
△	2,947		△	154,266	△
	9,858		△	119,283	△
	16,944		△	34,731	
	184			15,596	
					平均
					比シ
					251,297
					94,665
					315
					99,325
					2,114
					30,716
					59,422
					15,444

家戸數 (縣農會調査) (昭和五年)

小	作	自作兼小作	合	計
	26,674	51,197		123,828
	27,285	50,886		123,865
	27,070	51,478		124,340
	25,946	51,822		123,997
	25,980	53,289		125,094
	1,801	3,008		6,970
	1,558	4,529		10,889
	2,091	4,540		9,594
	3,957	6,628		15,197
	1,618	3,806		11,988
	1,051	3,550		11,966
	2,423	6,655		14,275
	1,117	3,512		6,893
	1,664	1,907		4,863
	2,554	4,300		8,871
	1,609	4,013		8,137
	3,472	5,290		12,076
	366	1,064		1,862
	263	155		508
	436	332		1,005

年	月	日	金	銀	圓	分
1937	3	25	100.00	00	00	00
1937	3	26	100.00	00	00	00
1937	3	27	100.00	00	00	00
1937	3	28	100.00	00	00	00
1937	3	29	100.00	00	00	00
1937	3	30	100.00	00	00	00
1937	3	31	100.00	00	00	00

(年次別) (金額別) 簿記

年	月	日	金	銀	圓	分
1937	3	25	100.00	00	00	00
1937	3	26	100.00	00	00	00
1937	3	27	100.00	00	00	00
1937	3	28	100.00	00	00	00
1937	3	29	100.00	00	00	00
1937	3	30	100.00	00	00	00
1937	3	31	100.00	00	00	00

昭和七年三月二十五日印刷
昭和七年三月三十一日發行

【非賣品】

大分縣知事官房

大分市京町四九三

印刷人 白井吉太郎

大分市京町四九三

印刷所 村上堂

特254

3

4

446

33

42

終