

金融

名	稱	所在地名	創業年月日	支店及 出張所	資本金	拂込済額	積立金	最近損益金	利益配 當割合
株式會社	橫濱正金銀行	横濱市南仲通五丁目	明治十三年二月	一	一〇,〇〇〇,〇〇〇	一八,〇〇〇,〇〇〇	一〇,〇〇〇,〇〇〇	二,八六二,六九五	一〇,〇〇〇
株式會社	神奈川縣農工銀行	平沼町三丁目	同	一	一〇,〇〇〇,〇〇〇	一〇,〇〇〇,〇〇〇	一〇,〇〇〇,〇〇〇	二,八六八	一〇,〇〇〇
株式會社	金叶貯蓄銀行	同	同	一	一〇,〇〇〇,〇〇〇	一〇,〇〇〇,〇〇〇	一〇,〇〇〇,〇〇〇	二,八六八	一〇,〇〇〇
株式會社	橫濱貯蓄銀行	同	同	一	一〇,〇〇〇,〇〇〇	一〇,〇〇〇,〇〇〇	一〇,〇〇〇,〇〇〇	二,八六八	一〇,〇〇〇
株式會社	神奈川銀行	同	同	一	一〇,〇〇〇,〇〇〇	一〇,〇〇〇,〇〇〇	一〇,〇〇〇,〇〇〇	二,八六八	一〇,〇〇〇
株式會社	藤澤貯蓄銀行	同	同	一	一〇,〇〇〇,〇〇〇	一〇,〇〇〇,〇〇〇	一〇,〇〇〇,〇〇〇	二,八六八	一〇,〇〇〇
株式會社	秦野銀行	同	同	一	一〇,〇〇〇,〇〇〇	一〇,〇〇〇,〇〇〇	一〇,〇〇〇,〇〇〇	二,八六八	一〇,〇〇〇
株式會社	武藏貯蓄銀行	同	同	一	一〇,〇〇〇,〇〇〇	一〇,〇〇〇,〇〇〇	一〇,〇〇〇,〇〇〇	二,八六八	一〇,〇〇〇
株式會社	鎌倉銀行	同	同	一	一〇,〇〇〇,〇〇〇	一〇,〇〇〇,〇〇〇	一〇,〇〇〇,〇〇〇	二,八六八	一〇,〇〇〇
株式會社	平塚銀行	同	同	一	一〇,〇〇〇,〇〇〇	一〇,〇〇〇,〇〇〇	一〇,〇〇〇,〇〇〇	二,八六八	一〇,〇〇〇
株式會社	浦賀銀行	同	同	一	一〇,〇〇〇,〇〇〇	一〇,〇〇〇,〇〇〇	一〇,〇〇〇,〇〇〇	二,八六八	一〇,〇〇〇
株式會社	吉濱銀行	同	同	一	一〇,〇〇〇,〇〇〇	一〇,〇〇〇,〇〇〇	一〇,〇〇〇,〇〇〇	二,八六八	一〇,〇〇〇
株式會社	相模共榮銀行	同	同	一	一〇,〇〇〇,〇〇〇	一〇,〇〇〇,〇〇〇	一〇,〇〇〇,〇〇〇	二,八六八	一〇,〇〇〇
株式會社	野毛貯蓄銀行	同	同	一	一〇,〇〇〇,〇〇〇	一〇,〇〇〇,〇〇〇	一〇,〇〇〇,〇〇〇	二,八六八	一〇,〇〇〇
株式會社	戶部貯蓄銀行	同	同	一	一〇,〇〇〇,〇〇〇	一〇,〇〇〇,〇〇〇	一〇,〇〇〇,〇〇〇	二,八六八	一〇,〇〇〇
株式會社	伊勢原銀行	同	同	一	一〇,〇〇〇,〇〇〇	一〇,〇〇〇,〇〇〇	一〇,〇〇〇,〇〇〇	二,八六八	一〇,〇〇〇
株式會社	小田原通商銀行	同	同	一	一〇,〇〇〇,〇〇〇	一〇,〇〇〇,〇〇〇	一〇,〇〇〇,〇〇〇	二,八六八	一〇,〇〇〇
株式會社	武相貯蓄銀行	同	同	一	一〇,〇〇〇,〇〇〇	一〇,〇〇〇,〇〇〇	一〇,〇〇〇,〇〇〇	二,八六八	一〇,〇〇〇

第二八四

銀行

十二月三十一日現在

金融

合	煤	玉	湯	姥	蘆	五	強	木	小	底	堂	宮	泉
計	ヶ	ヶ	ヶ	ヶ	ヶ	ヶ	ヶ	ヶ	ヶ	ヶ	ヶ	ヶ	ヶ
	川	ヶ	ヶ	ヶ	ヶ	ヶ	ヶ	ヶ	ヶ	ヶ	ヶ	ヶ	ヶ
	谷	ヶ	ヶ	ヶ	ヶ	ヶ	ヶ	ヶ	ヶ	ヶ	ヶ	ヶ	ヶ
	湯	湯	湯	湯	湯	湯	湯	湯	湯	湯	湯	湯	湯
全	全	全	全	全	全	全	全	全	全	全	全	全	全
一四、四〇二	三三	三三	三三	三三	三三	三三	三三	三三	三三	三三	三三	三三	三三
一三、四六一	八四	〇二	二八	二八	二八	二八	二八	二八	二八	二八	二八	二八	二八
二六、九四二	一七	一七	一七	一七	一七	一七	一七	一七	一七	一七	一七	一七	一七
一〇、三六三	六五	〇二	六六	六六	六六	六六	六六	六六	六六	六六	六六	六六	六六
一八、七七八	二七	三九	四〇	四〇	四〇	四〇	四〇	四〇	四〇	四〇	四〇	四〇	四〇
三六、五〇八	一二	九八	一五	一五	一五	一五	一五	一五	一五	一五	一五	一五	一五
四七、三三三		四	五	五	五	五	五	五	五	五	五	五	五
一八、〇四二		一	一	一	一	一	一	一	一	一	一	一	一
五七、〇九八	二二	一七	一八	一八	一八	一八	一八	一八	一八	一八	一八	一八	一八
二五、〇三三	五四	二六	二六	二六	二六	二六	二六	二六	二六	二六	二六	二六	二六
一四、三三九	二二	三三	三三	三三	三三	三三	三三	三三	三三	三三	三三	三三	三三
二二、〇八二		一	一	一	一	一	一	一	一	一	一	一	一
五九、〇四八	一	一	一	一	一	一	一	一	一	一	一	一	一
計	一	一	一	一	一	一	一	一	一	一	一	一	一

三七〇

一七三

表中支店及出張店欄ニ×印ヲ付シタルハ代理店トス

合	計	所在地名	創業年月日	支店及出張	資本金	積立金	最近損益	利益配
株式會社	武藏商業銀行	横濱市元濱町四丁目	明治二十九年六月	一	一五〇,〇〇〇	七,〇〇〇	二,九七四	二,九五〇
株式會社	共済株式會社	足柄上郡南足柄村	同 十四年一月	一	五〇,〇〇〇	八,〇〇〇	四,四五三	六,〇〇〇
株式會社	川村銀行	足柄上郡川村北	同 二十九年八月	一	五〇,〇〇〇	五,八〇〇	二,六二二	九,三〇〇
株式會社	松田銀行	同 松田村	同 十年	一	一五〇,〇〇〇	六,五〇〇	五,六七四	一〇,〇〇〇
株式會社	第二銀行	横濱市本町通三丁目	同 八年	一	一五〇,〇〇〇	三〇,〇〇〇	九,七二八	七,〇〇〇
株式會社	酒田銀行	足柄上郡酒田村	同 三十年七月	一	七〇,〇〇〇	二,〇〇〇	三,三八四	一,〇〇〇
株式會社	横濱七十四銀行	横濱市南仲通三丁目	同 十二年	一	二,〇〇〇,〇〇〇	二,三五〇,〇〇〇	八,七一四	九,〇〇〇
株式會社	櫻井共益銀行	足柄上郡櫻井村	同 三十二年四月	一	三〇,〇〇〇	八,五〇〇	一,〇〇〇	一〇,〇〇〇
株式會社	横濱實業銀行	横濱市南仲通三丁目	同 三十三年三月	一	二,〇〇〇,〇〇〇	一,一〇〇,〇〇〇	二,二六二	六,〇〇〇
株式會社	寄子銀行	足柄上郡寄子村	同 七年	一	三〇,〇〇〇	四〇〇	一,七三三	九,二〇〇
株式會社	横濱中央銀行	横濱市扇町二丁目	同 八年	一	二,〇〇〇,〇〇〇	三〇,〇〇〇	九,五三三	八,〇〇〇
株式會社	茂木銀行	同 辨天通二丁目	同 二十八年十二月	一	一,〇〇〇,〇〇〇	二八〇,〇〇〇	一,四四八	六,〇〇〇
株式會社	横濱若尾銀行	同 本町四丁目	同 三十二年三月	一	六〇〇,〇〇〇	一六八,六〇〇	三,八〇七	六,〇〇〇
株式會社	誠資銀行	同 長者町八丁目	同 九年十月	一	三〇〇,〇〇〇	三,四八〇	二,一〇〇	五,〇〇〇
株式會社	左右田銀行	同 南仲通二丁目	同 二十八年八月	一	三〇〇,〇〇〇	二,三三〇,〇〇〇	三,五六一	六,〇〇〇
株式會社	中原銀行	同 橋樹郡中原村	同 三十一年六月	一	六〇〇,〇〇〇	二,一五〇,〇〇〇	七,三四五	八,〇〇〇
株式會社	高津銀行	同 高津村	同 三十二年四月	一	五〇〇,〇〇〇	九,五〇〇	八,三三四	五,〇〇〇
株式會社	石橋銀行	同 中原村	同 三十三年十一月	一	三〇〇,〇〇〇	一〇,五〇〇	二,四〇六	一〇,〇〇〇
合計					三,七〇七,二〇〇	二,八四一,八二六	三,六四〇,八八六	

名	稱	所在地名	創業年月日	支店及出張	資本金	積立金	最近損益	利益配
株式會社	戸塚銀行	鎌倉郡戸塚町	明治三十二年十一月	一	一〇〇,〇〇〇	二〇〇,〇〇〇	三,三二八	九,〇〇〇
株式會社	左右田貯蓄銀行	横濱市南仲通一丁目	同 十二月	一	五〇,〇〇〇	三,三〇〇	三,五三四	六,〇〇〇
株式會社	大磯銀行	中 郡大磯町	同 三十三年二月	一	一〇〇,〇〇〇	五,〇〇〇	五,一一〇	一〇,〇〇〇
株式會社	國府津銀行	足柄下郡國府津村	同 十五年四月	一	一〇〇,〇〇〇	七,〇〇〇	四,七五二	九,七〇〇
株式會社	江陽銀行	中 郡平塚町	同 十五年四月	一	二〇〇,〇〇〇	二,一三〇	二,六二七	一〇,〇〇〇
株式會社	元町貯蓄銀行	横濱市元町五丁目	同 三十三年四月	一	三〇〇,〇〇〇	二,二五〇	九,九五	八,〇〇〇
株式會社	金田興業銀行	足柄上郡金田村	同 三十一年九月	一	五〇,〇〇〇	五,〇〇〇	三,三三九	一〇,〇〇〇
株式會社	吾妻銀行	中 郡吾妻村	同 三十三年六月	一	一〇〇,〇〇〇	一,八〇〇	四,三五三	一〇,〇〇〇
株式會社	横濱實業貯蓄銀行	横濱市南仲通三丁目	同 七年	一	五〇〇,〇〇〇	四,五〇〇	七,九六	一〇,〇〇〇
株式會社	大師銀行	橋樹郡大師河原村	同 十一月	一	六〇,〇〇〇	二,一六〇	一,〇三五	七,〇〇〇
株式會社	足柄農商銀行	足柄上郡福澤村	同 八月	一	一〇〇,〇〇〇	一,五〇〇	三,四九〇	一〇,〇〇〇
株式會社	横濱中央貯蓄銀行	横濱市扇町二丁目	同 十月	一	三〇〇,〇〇〇	一,五〇〇	四,六八五	一〇,〇〇〇
株式會社	足柄銀行	足柄下郡二川村	同 三十年十一月	一	一〇〇,〇〇〇	七,〇〇〇	四,九〇九	九,〇〇〇
株式會社	相陽銀行	足柄上郡吉田島村	同 十六年四月	一	五〇,〇〇〇	二,七〇〇	三,九〇七	一〇,〇〇〇
株式會社	曾我銀行	足柄下郡曾我村	同 三十四年四月	一	五〇,〇〇〇	三〇〇	一,五六三	一〇,〇〇〇
株式會社	横濱銀行	横濱市本町二丁目	同 二十三年十一月	一	一,〇〇〇,〇〇〇	五,二〇〇,〇〇〇	九,五二五	九,〇〇〇
株式會社	小田原銀行	足柄下郡小田原町	同 八年五月	一	三〇〇,〇〇〇	四,二六四	一四,七六四	一〇,〇〇〇
株式會社	相摸銀行	中 郡秦野町	同 二十五年七月	一	二〇〇,〇〇〇	一,七五〇	一三,九二五	九,〇〇〇
株式會社	藤澤銀行	高座郡藤澤大坂町	同 十一月	一	二〇〇,〇〇〇	一,五三〇	八,八七三	一〇,〇〇〇
株式會社	厚木銀行	愛甲郡厚木町	同 二十三年十月	一	一五〇,〇〇〇	一〇,九三三	三,八六九	五,〇〇〇
株式會社	横濱蠶絲銀行	横濱市本町三丁目	同 二十九年二月	一	一〇〇,〇〇〇	二,一〇〇,〇〇〇	二,四九九	三,〇〇〇
株式會社	横濱貿易銀行	同 市太田町三丁目	同 四月	一	一五〇,〇〇〇	一六,〇〇〇	二,四九九	三,〇〇〇

銀行ノ預リ金

名稱	定期預金		當座預金		其他ノ預金		合計	
	預金	年末殘高	預金	年末殘高	預金	年末殘高	預金	年末殘高
神奈川縣農工銀行	五、三二一	三、八七四					五、三二一	三、八七四
金叶貯蓄銀行					八六四、一〇二	二五五、〇〇九	八六四、一〇二	二五五、〇〇九
橫濱貯蓄銀行	二六二、七〇九	八〇、八七三	一一一		一九九三、二七八	五九六、四五二	二、八〇八、七〇一	一、九〇三、三九九
神奈川銀行	一四、一六三	九、六九九	一一五、一七〇	二四、二七五	二四、六二七	五八、一六七	三三三、九五〇	九二、一四一
藤澤貯蓄銀行	一八二、四九〇	五五、一一〇	五八二、七五八	五〇、〇〇一	一四二、五二五	三四、六九二	九〇七、七三三	三三九、八一三
武藏貯蓄銀行	四三、五五二	二二、四九五	一、三三九、八七四	一四七、四六七	三四六、六四七	七六、九〇二	一、七三〇、〇七三	二二六、八六四
鎌倉銀行	一六、五五三	四七、二四六	九四四、〇五四	一〇〇、八四六	一七五、三二八	八三、〇一〇	一、一四五、八四五	三三、一一二
平塚銀行	九八、七六二	四三、二五六	六六、四二二	一〇一、三三五	七四、六八四	一七、七二七	八三四、八五八	一六、一一八
浦賀銀行	九八、九四一	三五、六八七	一、五〇五、五二〇	一三六、三三三	一一一、一八九	五七、七二二	一、七二七、六五〇	二二九、七九四
吉濱銀行	三三、六九六	二二、二二六	一八〇、〇九〇	一一、四二九	六六、一七〇	二二、四五四	二七八、九五六	四七、一一九
相模共榮銀行	八九、七四四	三〇、四三三	四三三、三二七	五二、三二六	一九〇、八三六	一七、六四四	七二三、八九七	九九、三三三
野毛貯蓄銀行	六二、三七六	一四、九八三	五五四、一三二	四二、九八四	一一三、七三九	二八、六六一	七三〇、二四七	八六、六五八
戶部貯蓄銀行	五五、二〇六	二四、七八五	八九三、八六八	九七、四三三	八八、七一七	二二、三三六	一、〇三八、七九一	一四四、五四三
伊勢原銀行	二〇、〇二六	六、六五二	四五八、九五九	六二、一五七	六五、七六九	三二、八九〇	五四四、七五四	九〇、七九九
小田原通商銀行	一四六、三五八	五四、六六八	六〇二、三三〇	八〇、五九六	四三三、六三八	六五、四〇三	一、一六二、三〇六	二〇〇、六六七
武相貯蓄銀行	一九〇、五四七	六〇、八三七	一九九、一八八	一八八、八七〇	八五三、二七〇	一〇、六三二	三、〇三五、〇〇五	三六〇、三三九
戶塚銀行	一一、九〇五	三、五〇三	二八六、二八〇	三七、三〇四	七七、三七九	二七、五二二	三七六、五六四	六八、三三九
左右田貯蓄銀行	九六、七三三	三三、三七〇	三二七、六八八	三一、六五一	一、〇六六、七八四	三三九、七九一	一、五〇六、七八四	三三九、七九一
大磯銀行					一一五、七二五	九、四七三	一一五、七二五	七、四四九

金融

名稱	定期預金		當座預金		其他ノ預金		合計	
	預金	年末殘高	預金	年末殘高	預金	年末殘高	預金	年末殘高
國府津銀行	二七、八八五	一三、一七〇	九九、八七五	一三、七九七	一八、八六六	五、〇〇一	一四六、六二六	三、九六八
江陽銀行	六八、三八四	一八、九二二	七七一、〇一八	八一、四三七	五九、三〇二	一五、四五三	九一四、七九四	一五八、一一一
元町貯蓄銀行	一五、七九八	五、五三一	三三三、七四七	二二、四二八	六七、五四三	一五、七四九	四六七、〇八八	四四、七〇八
金田興業銀行	七、五二一	一、九二四	六〇、五三五	九、七二七	一〇〇、一八	四、二一六	八〇、〇七四	一五、八五七
吾妻銀行	二七、四四九	七、〇三七	九三、三八六	九、一七二	一〇、八九九	四、二三四	一一二、七三四	二〇、四三三
橫濱實業貯蓄銀行	一六、一八〇	六、三三二	一九三、九八〇	一六、四四九	三二、七六一	三、〇八八	二四二、九二二	三三、五三三
大師銀行	八、八〇八	三、三二七	一四四、二五二	一六、四四九	七、六〇七	三、〇八八	一六〇、六六七	二二、八五四
足柄農商銀行	二二、五五九	四、〇五五	二五四、三四一	二二、七一九	五八、八六四	一一、〇三九	三三三、七六四	三七、八一三
橫濱中央貯蓄銀行	四、七〇〇	一、九二二	三、五〇九	四五五	九二六	一九三	九、三三五	二、五六九
足柄銀行	一四、七七六	五、七四〇	三五、六八三	二、八四〇	二二、一六一	七、七五	五二、七二〇	九、三三五
相陽銀行	二〇、四〇七	七、八五〇	八、二八五	一、〇五七、四一〇	五、二五七、八一五	四七、七、三三八	一、五、四二七、二二四	二、三三〇、四四五〇
小田原銀行	二二、一四六	七、三〇三	九六三、七五〇	九二、二二五	一六、七八六	一〇、三三三	一、〇、九二二	一、七四、五九五
相模銀行	一四、二六〇	四、七、九六三	一、七〇、八九九	八〇、六二八	二、五、一〇五	三、四、六四	一、五、二八、六九四	一、六二、八五五
藤澤銀行	二六、二五一	九〇、九一八	二、四、八、五六二	二、七、八、四四	二、一、〇、〇	一、八、一、三五	二、六、八、九、八一三	三、六、九、七、六二
厚木銀行	四九、八一九	三、一七五	二、三、六、一〇	一、七、三、九六	二、一、六、二二	一、八、一、三五	二、九、四、〇、四一	三、八、七、〇、〇
橫濱蠶絲銀行	一四、四四〇	四、九、五四七	九、四、〇、七二	三、八、三、〇七	二、四、一、六六	九、一、三、三六	四、二、一、六、七八	一、七、九、四、九〇
橫濱貿易銀行	一九、六七八	三、五七三	一、〇、四、一、四一	二、〇、一、四八	一〇、六、六四六	三、六、三、三二	一、一、三、〇、四、六五	六〇、〇、八三
武藏商業銀行	二四、二四七	五、五三八	九、五、九、九八三	三、三、七、三五	三、四、九、四二九	三、一、一、九	一、三、三、三、三、六五九	三、三、三、三、三
共済株式會社	二二、九六六	六、六九一	二、三、五、三三	二、三、七、三五	二、三、五、〇〇	一、〇	二、五、三、一、九	六、六、九、一
橫濱商業銀行	二一、六一一	三、〇、四、四八	八、九、二、一、一九	九六、二、六〇	二、三、五、七一	四、五、二、八六	一、一、三、一、八、七一	一、七、九、五、四
川村銀行	七、八〇二	二、六〇九	七、三、六、九六	六、五、七三	一、七、六、九二	八、七、三	九、九、一、九〇	一〇、〇、五、四
松田銀行	三三、九六五	一、七、五、四、五	一、四、一、九、八〇	一〇、六、二、九	二、二、五、〇〇	一〇	一、九、七、四、四、五	二、八、一、八、四

金融

名稱	貸付金		當座預金		其他預金		合計	
	年未殘高	年未殘高	年未殘高	年未殘高	年未殘高	年未殘高	年未殘高	年未殘高
神奈川縣農工銀行	1,067,500	5,874,100	1,067,500	4,706,600	1,067,500	4,706,600	1,067,500	5,874,100
橫濱貯蓄銀行	3,377,000	2,326,000	3,377,000	2,326,000	3,377,000	2,326,000	3,377,000	2,326,000
神奈川銀行	8,158,800	8,158,800	8,158,800	8,158,800	8,158,800	8,158,800	8,158,800	8,158,800
藤澤貯蓄銀行	3,341,300	3,341,300	3,341,300	3,341,300	3,341,300	3,341,300	3,341,300	3,341,300
泰野銀行	3,322,600	3,322,600	3,322,600	3,322,600	3,322,600	3,322,600	3,322,600	3,322,600
武藏貯蓄銀行	1,100,000	1,100,000	1,100,000	1,100,000	1,100,000	1,100,000	1,100,000	1,100,000
鎌倉銀行	2,817,300	2,817,300	2,817,300	2,817,300	2,817,300	2,817,300	2,817,300	2,817,300
平塚銀行	3,306,100	3,306,100	3,306,100	3,306,100	3,306,100	3,306,100	3,306,100	3,306,100
浦賀銀行	8,553,000	8,553,000	8,553,000	8,553,000	8,553,000	8,553,000	8,553,000	8,553,000
吉濱銀行	3,339,400	3,339,400	3,339,400	3,339,400	3,339,400	3,339,400	3,339,400	3,339,400
相模共榮銀行	3,350,000	3,350,000	3,350,000	3,350,000	3,350,000	3,350,000	3,350,000	3,350,000
野毛貯蓄銀行	1,180,000	1,180,000	1,180,000	1,180,000	1,180,000	1,180,000	1,180,000	1,180,000
戶部貯蓄銀行	5,500,000	5,500,000	5,500,000	5,500,000	5,500,000	5,500,000	5,500,000	5,500,000
伊勢原銀行	1,900,000	1,900,000	1,900,000	1,900,000	1,900,000	1,900,000	1,900,000	1,900,000
小田原通商銀行	5,110,000	5,110,000	5,110,000	5,110,000	5,110,000	5,110,000	5,110,000	5,110,000
武相貯蓄銀行	4,500,000	4,500,000	4,500,000	4,500,000	4,500,000	4,500,000	4,500,000	4,500,000
戶塚銀行	6,100,000	6,100,000	6,100,000	6,100,000	6,100,000	6,100,000	6,100,000	6,100,000
大磯銀行	3,390,000	3,390,000	3,390,000	3,390,000	3,390,000	3,390,000	3,390,000	3,390,000
國府津銀行	1,850,000	1,850,000	1,850,000	1,850,000	1,850,000	1,850,000	1,850,000	1,850,000
江陽銀行	3,392,800	3,392,800	3,392,800	3,392,800	3,392,800	3,392,800	3,392,800	3,392,800
合計	72,113,300	72,113,300	72,113,300	72,113,300	72,113,300	72,113,300	72,113,300	72,113,300

第二八六

銀行ノ貸付金

三二七

名稱	定期預金		當座預金		其他預金		合計	
	年未殘高	年未殘高	年未殘高	年未殘高	年未殘高	年未殘高	年未殘高	年未殘高
株式會社 第二銀行	1,856,700	4,949,400	1,856,700	4,949,400	1,856,700	4,949,400	1,856,700	4,949,400
株式會社 酒田銀行	1,403,350	6,288,000	1,403,350	6,288,000	1,403,350	6,288,000	1,403,350	6,288,000
株式會社 橫濱七十四銀行	2,011,000	5,670,000	2,011,000	5,670,000	2,011,000	5,670,000	2,011,000	5,670,000
株式會社 櫻井共益銀行	1,099,900	4,000,000	1,099,900	4,000,000	1,099,900	4,000,000	1,099,900	4,000,000
株式會社 橫濱實業銀行	1,618,750	5,260,000	1,618,750	5,260,000	1,618,750	5,260,000	1,618,750	5,260,000
株式會社 寄子銀行	1,200,000	3,760,000	1,200,000	3,760,000	1,200,000	3,760,000	1,200,000	3,760,000
株式會社 橫濱中央銀行	663,000	6,430,000	663,000	6,430,000	663,000	6,430,000	663,000	6,430,000
合名會社 茂木銀行	1,592,700	2,870,000	1,592,700	2,870,000	1,592,700	2,870,000	1,592,700	2,870,000
合名會社 橫濱若尾銀行	805,400	3,260,000	805,400	3,260,000	805,400	3,260,000	805,400	3,260,000
合名會社 誠資銀行	960,000	380,000	960,000	380,000	960,000	380,000	960,000	380,000
合名會社 左右田銀行	1,380,800	4,210,000	1,380,800	4,210,000	1,380,800	4,210,000	1,380,800	4,210,000
合名會社 中津銀行	2,020,900	681,150	2,020,900	681,150	2,020,900	681,150	2,020,900	681,150
合名會社 高津銀行	1,621,150	576,300	1,621,150	576,300	1,621,150	576,300	1,621,150	576,300
合名會社 石橋銀行	540,200	186,600	540,200	186,600	540,200	186,600	540,200	186,600
合計	13,113,300	43,933,300	13,113,300	43,933,300	13,113,300	43,933,300	13,113,300	43,933,300

三二六

名 稱	貸 付 金		當 座 預 金		合 計	
	年 末 殘 高	年 末 殘 高	年 末 殘 高	年 末 殘 高	年 末 殘 高	年 末 殘 高
元町貯蓄銀行	四三,一三三	二二,九八三	九四,四四三	一五,三三四	一三三,七五七	一三三,七五七
金田興業銀行	一四三,一八九	五三,一三五	一八,五七九	八,〇九七	一六四,八六六	一六四,八六六
吾妻銀行	九四,九九〇	二四,七八五	六五,四一七	一〇,〇〇〇	一三〇,九〇七	一三〇,九〇七
橫濱實業貯蓄銀行	八,八〇〇	三,九〇〇	八,八〇〇	〇	八,八〇〇	八,八〇〇
大 師 銀 行	四一,八三六	一一,一七八	一八,五五九	二〇,一六九	五九,四九四	五九,四九四
足柄農商銀行	一七九,一七七	六七,〇九八	三三,〇四七	一五,八〇〇	二二八,一二二	二二八,一二二
橫濱中央貯蓄銀行	四,〇〇〇	二,〇〇〇	三,〇〇〇	〇	四,〇〇〇	四,〇〇〇
足 柄 銀 行	二四七,六一九	九八,〇九三	一〇一,七三四	一〇,三六三	三四九,二〇九	三四九,二〇九
相 陽 銀 行	三三八,八九一	六三,五四六	〇	〇	三〇五,三三七	三〇五,三三七
會 我 銀 行	九三,八一九	三三,二二二	〇	〇	一二六,〇四一	一二六,〇四一
小 田 原 銀 行	三,一五一,二七六	九八,八八五	六四,〇〇〇	一五,八一一	四一〇,〇七二	四一〇,〇七二
相 模 銀 行	八四四,三一一	三三七,九九〇	三三三,〇三三	二一,八七六	一二〇,〇三〇	一二〇,〇三〇
藤 澤 銀 行	三五五,四七九	一一九,〇一一	六四八,〇五一	一四七,五三七	一,〇〇三,〇五〇	一,〇〇三,〇五〇
厚 木 銀 行	五八八,四四九	二六,一一三	八七四,一一八	一四,九一四	一,四一七,五八〇	一,四一七,五八〇
橫濱蠶絲銀行	一一,九〇,二四二	七〇,九三一九	一四〇,八八九	五五,四七九	一,三六六,五二〇	一,三六六,五二〇
橫濱貿易銀行	二二〇,八九八	七四,五〇〇	一〇三,三七九	五七,六二九	四〇〇,〇〇六	四〇〇,〇〇六
武 藏 商 業 銀 行	一五八,四八〇	二〇,九六五	四六七,一九一	六九,一五一	六一七,六三〇	六一七,六三〇
共 合 株 式 會 社	一〇三,一四八	四三,六五七	一〇,四一六	二〇	一五七,二三一	一五七,二三一
川 村 銀 行	三九五,六四八	一三九,四三七	四七五,七八二	六六,四九〇	一,〇四一,六一〇	一,〇四一,六一〇
松 田 銀 行	一一四,一三三	五〇,三六九	九〇,六〇〇	一七,一五五	一六二,一五三	一六二,一五三
會 社	二七五,三七四	九七,七九二	一五,一八三	二,三三〇	三九〇,〇七七	三九〇,〇七七

名 稱	貸 付 金		當 座 預 金		合 計	
	年 末 殘 高	年 末 殘 高	年 末 殘 高	年 末 殘 高	年 末 殘 高	年 末 殘 高
第二銀行	八四九,八一二	二七九,三一一	二二,五六八,一六六	三〇三,七五九	二,三〇三,七五九	二,三〇三,七五九
酒 田 銀 行	一五六,〇二二	六三,五三三	二四,〇二五,九九九	〇	一八〇,五五八	一八〇,五五八
櫻井共益銀行	七九,四四三	三三,五六三	六九〇	〇	一一〇,〇〇六	一一〇,〇〇六
橫濱實業銀行	二六四,二九〇	一〇五,三九〇	五〇一,五五八	七三,六六七	八〇,一三三	八〇,一三三
橫濱貯藏銀行	三〇,七五九	一五,一一六	一,五七〇	〇	三二,八四五	三二,八四五
寄 銀 行	二四,七五二	一一,二八七	〇	〇	一三,四六五	一三,四六五
橫濱中央銀行	一四七,五八〇	八〇,二七〇	二〇四,九〇五	三三,一三四	三五五,一三三	三五五,一三三
茂 木 銀 行	二,〇一九,四二二	九四,二七三	一三,四九二,五一一	九六,六三四	一,八六七,九〇七	一,八六七,九〇七
橫濱若尾銀行	一七〇,七〇八	九八,九八一	四,七九二,五七二	七四四,一九九	六四九,三三〇	六四九,三三〇
誠 資 銀 行	七四,六四九	二八,五五七	一三,四九二,五一一	七四四,一九九	一〇,一三三	一〇,一三三
左 右 田 銀 行	二,一四四,三三八	四八,二七四	四,七九二,五七二	三六八,四三〇	六,三三八,四七一	六,三三八,四七一
中 原 銀 行	三三三,四四〇	一三五,九四八	三九七,五五三	一〇一,九六三	七〇〇,四〇三	七〇〇,四〇三
高 津 銀 行	二二五,五六五	一〇八,七〇八	三三,八三三	七,八九九	三三〇,四九六	三三〇,四九六
石 橋 銀 行	一三七,〇九七	五四,三三五	二〇,九一一	七,八四五	一五八,〇〇八	一五八,〇〇八
合 計	二四,三三五,七八五	九,〇六六,五七七	八八,一四三,〇二二	五,一三九,六四五	一,二二四,七七,七九七	一,二二四,七七,七九七
三 十 三 年	一八,八〇,三三三	七,五九〇,五七九	七五,七三三,五三六	五,一三五,四〇九	八九,一〇九,六〇一	八九,一〇九,六〇一
三 十 四 年	一三,三三六,〇七五	一一,二七四,四一〇	一一,九七五,〇八四	八,〇五二,九〇七	六九,八五五,四〇六	六九,八五五,四〇六

銀行ノ諸手形

名稱	預金利子(年利)			貸付利子(年利)			割引相場(日歩)		
	平均	最高	最低	平均	最高	最低	平均	最高	最低
橫濱七十四銀行	七三			一一〇	一一八	九一	二八		
橫濱正金銀行				一〇九	一一七	九二	二八		
第一銀行	六八			一〇四	一一二	八〇	二六		
橫濱銀行	七三	七五	六〇	一一三	一二八	八〇	二六		
金叶貯蓄銀行	七三			一一三	一二七	九一	二六		
橫濱中央貯蓄銀行	七三			一一三	一二七	九一	二六		
伊濱中央貯蓄銀行	七三			一一三	一二七	九一	二六		
橫濱貯蓄銀行	七三			一一三	一二七	九一	二六		
橫濱商業銀行	六三	六六	六〇	一一〇	一二〇	七七	二七		
橫濱貿易銀行	七三	八五	六〇	一一一	一二八	九四	三二		

銀行ノ金利歩合

名稱	預金利子(年利)			貸付利子(年利)			割引相場(日歩)		
	平均	最高	最低	平均	最高	最低	平均	最高	最低
國府津銀行				一一〇	一一八	九一	二八		
厚木銀行				一一〇	一一八	九一	二八		
神奈川縣農工銀行				一一〇	一一八	九一	二八		
藤澤貯蓄銀行				一一〇	一一八	九一	二八		
足柄農商銀行				一一〇	一一八	九一	二八		
會我銀行				一一〇	一一八	九一	二八		
橫濱中央銀行				一一〇	一一八	九一	二八		

名稱	金祿公債			整理公債			軍事公債			公橫濱水道			舊公債			東京債市		
	平均	最高	最低	平均	最高	最低	平均	最高	最低	平均	最高	最低	平均	最高	最低	平均	最高	最低
高津銀行				三六〇			一一三											
中原銀行				三六〇			一一三											
浦賀銀行				三六〇			一一三											
戶塚銀行				三六〇			一一三											
鎌倉銀行				三六〇			一一三											
藤澤銀行				三六〇			一一三											
相模共榮銀行				三六〇			一一三											
相模銀行				三六〇			一一三											
大磯銀行				三六〇			一一三											
平塚銀行				三六〇			一一三											
伊勢原銀行				三六〇			一一三											
秦野銀行				三六〇			一一三											
吾妻銀行				三六〇			一一三											
江陽銀行				三六〇			一一三											
松田銀行				三六〇			一一三											
金田興業銀行				三六〇			一一三											
相陽銀行				三六〇			一一三											
小田原銀行				三六〇			一一三											
足柄銀行				三六〇			一一三											
小田原通商銀行				三六〇			一一三											
吉濱銀行				三六〇			一一三											

名稱	預金利率 (年利)			貸付利率 (年利)			割引相場 (日歩)		
	平均	最高	最低	平均	最高	最低	平均	最高	最低
株式會社 國府津銀行	七六	八〇	七二	一・二五	一・五〇	一・〇〇	三九	四〇	三六
株式會社 足柄銀行	七〇	七五	六五	一・二六	一・三八	一・〇〇	三三	三六	三五
株式會社 浦賀銀行	六六	七〇	六五	一・三五	一・五〇	一・〇〇	三三	三六	三五
株式會社 厚木銀行	七五	八〇	七〇	一・四〇	一・五〇	一・三五	三九	四〇	三六

第二九〇

地所、建物、船舶ノ賣買

出張所名	地所		建物		船舶		合計	
	口數	金高	口數	金高	口數	金高	口數	金高
横濱區裁判所	×	三、八七三					×	三、八七三
笹下出張所	×	三、六八九					×	三、六八九
神奈川出張所	×	五、〇三三					×	五、〇三三
川崎出張所	×	三、八八九					×	三、八八九
溝口出張所	×	四、〇二二					×	四、〇二二
川和出張所	×	二、四四〇					×	二、四四〇
戸塚出張所	×	五、六八八					×	五、六八八
小袋谷出張所	×	三、九二五					×	三、九二五
藤澤出張所	×	四、九三〇					×	四、九三〇
一ノ宮出張所	×	六、三三三					×	六、三三三
國分出張所	×	一、〇四〇					×	一、〇四〇
上溝出張所	×	八、六二九					×	八、六二九
合計		三、七五五、二八一						三、七五五、二八一

出張所	地所		建物		船舶		合計	
	口數	金高	口數	金高	口數	金高	口數	金高
中野出張所	×	二、二六六					×	二、二六六
横須賀區裁判所	×	六、四九〇					×	六、四九〇
浦賀出張所	×	二、〇三三					×	二、〇三三
長井出張所	×	三、〇四〇					×	三、〇四〇
三崎出張所	×	一、九一八					×	一、九一八
小田原區裁判所	×	九、五七七					×	九、五七七
大磯出張所	×	六、八八九					×	六、八八九
伊勢原出張所	×	八、二二九					×	八、二二九
會屋出張所	×	六、〇七					×	六、〇七
厚木出張所	×	七、二〇四					×	七、二〇四
上荻野出張所	×	五、七三三					×	五、七三三
松田總領出張所	×	七、六六八					×	七、六六八
川村出張所	×	二、二七					×	二、二七
吉濱出張所	×	一、六八					×	一、六八
合計		三、七五五、二八一						三、七五五、二八一

本表ノ事實ハ登録税ヲ課シタルモノ、ミトス次表亦同シ〇×ハ地所建物ヲ合算シタルモノトス

第二九一

地所、建物、船舶ノ書質入

區裁判所及出張所名	不動產及船舶		公益法人		商號其他		商事會社		合計	
	件數	金額	件數	金額	件數	金額	件數	金額	件數	金額
上溝出張所	三〇八七	二,六八七,二一〇							三〇八七	二,六八七,二一〇
中野出張所	三,九一一	二,三三三,七九〇							三,九一一	二,三三三,七九〇
横須賀區裁判所	四,三三三	九,五五八,七三〇							四,三三三	九,五五八,七三〇
浦賀出張所	一,一五一	五,九五八,四〇〇							一,一五一	五,九五八,四〇〇
長井出張所	一,三五四	一,四〇九,一五〇							一,三五四	一,四〇九,一五〇
三崎出張所	一,一三三	一,四八〇,〇〇〇							一,一三三	一,四八〇,〇〇〇
小田原區裁判所	五,一八六	九,三三三,三三〇							五,一八六	九,三三三,三三〇
大磯出張所	三,四九九	七,三〇一,九〇〇							三,四九九	七,三〇一,九〇〇
伊勢原出張所	三,三六六	五,五七三,三三〇							三,三六六	五,五七三,三三〇
會屋出張所	三,六四五	三,九七〇,六〇〇							三,六四五	三,九七〇,六〇〇
厚木出張所	三,二六二	二,五八六,六六〇							三,二六二	二,五八六,六六〇
上荻野出張所	二,六二二	二,一九七,九〇〇							二,六二二	二,一九七,九〇〇
松田出張所	四,四九五	五,〇八〇,八〇〇							四,四九五	五,〇八〇,八〇〇
川村出張所	一,〇〇七	一,一三三,三三〇							一,〇〇七	一,一三三,三三〇
吉濱出張所	一,三七九	一,八三三,八〇〇							一,三七九	一,八三三,八〇〇
合計	八四,三三三	一七三,〇〇七,九〇〇	五八	一七,一〇〇	三三九	五,三三三,七〇〇	六三五	一,九二七,七三〇	一四七,〇〇九	一七九,三三三,三三〇
三十二年	六二,四五二	一〇六,九二〇,八三〇	五	七,一〇〇	一〇八五	一,三三七,〇五〇	一,一七一	一,三三三,七九〇	六六,〇〇〇	一〇九,七〇〇,〇〇〇
三十三年	七七,九九九	一六五,三六五,八五〇	一六	五,三八〇〇	二五七	六〇九,八〇〇	一,一九〇	九,八三三,〇〇〇	九三,〇〇〇	一七〇,〇〇〇,〇〇〇
三十四年	七二,九一〇	一六九,九三三,二〇〇	二八	三,四九〇〇	三二七	五五二,九〇〇	一,五八四	九,八三三,〇〇〇	一〇二,七〇〇	一七〇,〇〇〇,〇〇〇

郡市	郵便爲替取扱局所數	振出		拂渡		人口千ニ對スル同上金額	
		度數	金額	度數	金額	振出	拂渡
横濱市	一六	九六,一三三	一,〇〇七,二〇六,九四〇	二〇九,〇〇〇	六,五三三,三三三,八〇六	三,三二〇,七八一	二,〇八二,六六六
久良岐郡	二	一,五八一	一〇,五七六,七六三	七六四	八,〇八二,六六八	四八四,三〇六	三七〇,一〇二
橋本郡	七	六,一五九	五,四八四,三八七	五,三三三	四,一五三,三三〇	六三三,六八八	四八四,三〇六
都筑郡	三	一,九四九	一,一三三,四六八	六八三	五,八三三,三三〇	二二,一一一	一,四一三,一一一
三浦郡	二	三,一八〇	二,五七四,九二七	三,一〇七	二,六五五,四七六,七六七	一一,一一一	二,二〇七,五〇五
鎌倉郡	五	七,三三八	五,三三三,〇一五	八,〇五六	七,七二〇,一六六	一,〇〇二,四四六	一,四一三,一一一
高座郡	六	九,六五四	七,七一一,四七〇	五,八三五	五,五,九九九,七五七	七,七〇六,六六九	五,五九九,五五三
中柄上郡	八	一三,七〇八	一〇,一八六,〇四五	九,六二四	七,七二〇,一六六	七,七〇六,六六九	一,四一三,一一一
足柄下郡	三	五,四〇四	五,一八九,五〇三	二,五三〇	五,三三三,〇一六	九,六九八,九〇二	二,二〇七,五〇五
足柄上郡	九	一三,三八五	一,一四〇,二二四,一四八	一三,四九六	一,一四〇,二二四,一四八	一,一三九,五三三	一,一三九,五三三
愛甲郡	四	五,一三八	三,七五三,七五六	一,七〇八	一,四六六,九二二	一,一三九,五三三	一,一三九,五三三
津久井郡	五	四,〇〇四	三,六四一,九〇三	一,一一一	一,四六六,九二二	一,一三九,五三三	一,一三九,五三三
再掲郡都市街	一	二〇,六八五	一,六三三,七三三,九二八	二,四八五	一,九〇,四七三,二四九	六,四四二,一九八	七,四四二,一九八
横須賀市	五	七,二二四	五,九五〇,三,五九七	七,三七〇	一,九六二,九九八	三,一七〇,六五〇	三,一七〇,六五〇
小田原市	一	一九六,八二二	一,八二二,三二一,一五九	二,八九〇,〇三三	一,八八三,八六七,二六〇	一,八八三,二四八	一,八八三,二四八
全管合計	八〇	一七〇,二二六	一,七〇〇,七〇〇,七八三	一,一三三,四一六	一,一三三,四一六	一,一三三,四一六	一,一三三,四一六
三十四年度	七〇	一七〇,二二六	一,七〇〇,七〇〇,七八三	一,一三三,四一六	一,一三三,四一六	一,一三三,四一六	一,一三三,四一六
三十三年度	六三	一七八,七六九	一,七〇〇,七〇〇,七八三	一,一三三,四一六	一,一三三,四一六	一,一三三,四一六	一,一三三,四一六
三十二年度	五三	一五八,五八五	一,五八五,五八五,一五六	一,一三三,四一六	一,一三三,四一六	一,一三三,四一六	一,一三三,四一六

郡市	郵便爲替取扱局所數		振出		拂渡		人口千ニ對スル同上金額	
	度	數	度	金額	度	金額	振出	拂渡
三十一年度	八	一、四六、二六八	三三	一、三三、〇五三	三三	一、二五、三五八、〇六六	一、四二、三九六	一、三八、八二八、〇

三九六

其 二 (外國)

郡市	郵便爲替取扱局所數	出		拂渡	
		度	金額	度	金額
横濱市	一六	一、六四八	三八、三三三、三〇〇	二二、四九	一、七九、〇〇〇、一〇〇
久良岐郡	二			六	二、九九、九二〇
橋本郡	七			三〇	一、八四七、二一〇
三浦郡	三			四	三、四九、一三〇
鎌倉郡	二			一〇	七、七一八、〇〇〇
高座郡	五			五三	四、〇〇〇、三三〇
中柄上郡	八			一一	九、八四二、六七一
足柄下郡	三			一八	六、五二八、九六〇
足柄上郡	九			一	一三、九九三、五五〇
愛甲郡	五			二六	二、〇五六、七八〇
津久井郡	九			一	一、〇〇五、〇
再掲郡	五			一	六〇、六一〇
横須賀市	一五			六三	六、一六〇、五七〇
小田原市	一			一七	一、二八六、七〇〇

全管合計	振出		拂渡	
	度	金額	度	金額
三十四年度	七〇	一、六七六	三九、〇六九、二〇〇	三〇、五三三
三十三年度	六二	一、三二二	二八、六七四、二五〇	二八、八八
三十二年度	五三	一、二五〇	二七、八七〇、五八三	二、三三三
三十一年度	四九	一、一三二	二四、九六九、〇〇〇	二、二八八
三十一年度	四九	九、九六	一八、九四〇、〇〇〇	一、七七五

第二九四

質屋ノ貸金

郡市	店數	年末現在		一年間ノ		一年間ノ	
		貸出金高	口數	貸出金高	口數	受戻金高	口數
横濱市	一、九八二	五、四四四、九六三	一、九二、七四八	一、八三三、六七二	一、〇八八、七九〇	九、七九、四九〇	二、七五、八三六、七
久良岐郡	一五	六、九五五、三六一	六、九九九	一一、四三三、〇七九	九、〇二九	九、五九五、一七四	一、〇〇四、二二五
橋本郡	五二	五、〇七四、六七三	二、二五八	三五、九二八、一一〇	一六、五三〇	三、四三、六〇〇	一、四九、九〇〇
三浦郡	八	一〇、一五八、七〇一	一、三〇四	九、五五二、〇〇〇	一、二、八八四	八、〇八、〇〇〇	一〇、六五六
都筑郡	一〇六	二、三八、四三三、六七六	一、六八、八四九	二、四九、〇〇七、六三八	一九〇、八二四	二、二六、五四七、三二一	一、四八、九〇〇
三浦郡	四二	三、三、四九、六三八	五八、二〇八	三、四、四九、四四四	三八、〇三五	二、九、九八八、〇三九	三、一三、三三〇
鎌倉郡	九二	七〇、八七九、〇〇〇	一、三三、四六五	一、〇〇、二〇〇、〇〇〇	八六、二二〇	九六、一五〇、九六九	六〇、一〇〇
高座郡	一一三	四、一三三、〇二八	五〇、六五五	四、二、七五五、〇〇〇	七〇、九二〇	四、〇、三七五、〇〇〇	六、四、一五〇
中柄上郡	三	二、三、四八、八二二	一六、七〇八	九、四九五、七〇〇	六、〇〇七	五、六二五、五八〇	八、九六五
足柄上郡	三	五、三、三六〇、三一九	四〇、七〇八	六、五、四九、二八九	七九、一九七	八、五、二八二、五一七	八〇、三、五五六
足柄下郡	五九	三〇、一、二七、〇〇〇	三三、一、四二	三、六、〇〇〇、〇〇〇	三三、六七七	三、三、五七七、三〇〇	二〇、三、五三七
愛甲郡	五三	三、〇、一七、〇〇〇	三三、一、四二	三、六、〇〇〇、〇〇〇	三三、六七七	三、三、五七七、三〇〇	二〇、三、五三七
津久井郡	三	一、九、二九一、三八七	二九、六二四	一、八、八五六、二九〇	一一、三三〇	一、六、一、五三三、二二六	一、六、〇、六一

金融

三九七

津久井郡	平均	三十四年	三十三年	三十二年	三十一年
二,三〇〇	二,四三三	二,四一四	二,四一三	二,四八四	二,五九九
二,六〇〇	三,〇四七	三,〇一九	二,七五五	三,〇〇八	二,九八一
二,〇〇〇	一,八八五	一,八八五	一,八六〇	二,〇二九	二,二一七
一,七〇〇	三,一六	三,一三	三,三八	三,三三	三,一六
三,〇〇	三,〇〇	三,九八	三,九八	三,九八	三,七〇
二,〇〇〇	二,三三	二,三九	二,三一	二,五六	二,六三

第二十五 質屋ノ金利歩合

郡市	十圓ニ對スル		一圓ニ對スル	
	平均	最高最低	平均	最高最低
横濱市	二,〇八〇	三,〇〇〇	二,六五五	三,六〇〇
久良岐郡	二,四〇〇	三,〇〇〇	三,〇〇〇	三,八〇〇
橋本郡	二,四〇〇	三,〇〇〇	二,八〇〇	三,六〇〇
三浦郡	二,一〇〇	二,二〇〇	二,二五	二,四〇
鎌倉郡	二,七〇九	三,〇〇〇	二,七二	三,〇〇
高座郡	二,九四四	三,〇〇〇	二,七七	三,〇〇
中柄上郡	二,二〇〇	二,二〇〇	二,〇〇	二,〇〇
足柄下郡	二,二〇〇	三,〇〇〇	二,〇〇	二,〇〇
足柄上郡	二,二〇〇	三,〇〇〇	二,〇〇	二,〇〇
愛甲郡	二,七〇八	三,六〇〇	二,〇〇〇	三,八〇〇

郡市	合計	年末現在		一年間		一年間	
		貸出金高	口數	貸出金高	口數	受戻金高	口數
三十四年	八五九	三,〇七八,四一五,六六一	二,七四五,四〇五	二,四六一,八三三	一,四三三,三七八	三,三六,一九一,五二五	二,八〇,二一九
三十三年	七九七	三,三六九,六三六,〇九〇	二,八二五,一六九	二,四六一,九六五,〇九六	一,四三三,三七八	三,三三,〇四二	二,七三,二七八
三十二年	八七三	三,七八七,三六五,四六八	三,六四〇,九六七	三,〇〇〇,一九七,〇〇五	二,六二二,五八八	二,五〇,八〇三,六一四	二,三三,二七八
三十一年	八八九	三,二四八,八五七,三三三	三,〇四三,〇三三	二,〇八四,九〇八,〇〇三	二,〇八二,五三八	二,二二,六五〇,二〇三	二,一〇,〇九九
合計	八八九	三,一〇六,三三三,七四六	二,八七三,三三三	二,〇〇〇,〇〇〇,〇〇〇	一,一〇〇,〇〇〇,〇〇〇	一,六〇〇,〇〇〇,〇〇〇	二,〇〇〇,〇〇〇

三十三年度
三十四年度
三十五年度

貯蓄

第二九六

罹災救助基金ノ一

年度末日現在

科 目	三十五年度	三十四年度	三十三年度	三十二年度	三十一年度
現 金	三三,六七七,七五〇	七,九四六,七一四	一,〇七三,三四四	四,四五九,五六九	二,〇三二,八七〇
預 金	二五,三四七,五九九	二,〇七九,一三〇	二九,五五〇,七九六	二四,二八九,四八二	六,八六六,八八四
國 債 證 書 實 價	三三,六三一五,〇六六	四〇四,四〇三,六六八	三三三,七五一,九六八	三二七,二二,七六八	三〇八,二四〇,〇一八
土 木 費 貸 出 金	一五〇,〇〇〇,〇〇〇	九五,〇〇〇,〇〇〇	二〇,〇〇〇,〇〇〇	二六,〇〇〇,〇〇〇	一三三,〇〇〇,〇〇〇
地 租 貸 與 金				三,〇四一	八,〇〇三
合 計	五二四,九二九,九四〇	五一九,四二九,五二二	四九四,三七五,一〇八	四七一,九六四,八六〇	四四九,一四六,七七五

其ノ二(収入)

科 目	三十五年度	三十四年度	三十三年度	三十二年度	三十一年度
前年度ヨリ繰越金	二〇,〇二五,八四四	一三〇,六三三,一四〇	二八,七四九,〇五一	八,八九八,七五四	二二,〇二二,七三八
地租貸與返納	九九,八七四,五五〇		三〇,四六一	四,九六二	四,九九二
國債証書賣却代					六三,〇〇六
預ケ金利息	一,四六一,三八四	一,一三一,〇三四	八,六一,一三〇	九二〇,五〇六	六三,〇〇六
國債証書利子	二二,八八六,八三一	一八,九四七,〇〇〇	一六,五〇二,〇〇〇	一五,三〇七,〇〇〇	一四,九三七,〇〇〇

貯蓄

四〇一

科	目	三十五年度	三十四年度	三十三年度	三十二年度	三十一年度
土木費貸出金	利息	三、八七六、四四〇	四、八八三、五六一	六、〇四四、三八四	六、一九五、三三二	五、六一八、〇〇九
	返納	二五、〇〇〇、〇〇〇	二五、〇〇〇、〇〇〇	六、〇〇〇、〇〇〇	六、〇〇〇、〇〇〇	一、七七六、五三三
國庫補助金	補助	一、一四八、五七九	一、一四八、五七九	一、一四八、五七九	一、一四八、五七九	一、一四八、五七九
	常籤額	二二、一四〇、〇〇〇	二二、一四〇、〇〇〇	二二、一四〇、〇〇〇	二二、一四〇、〇〇〇	二二、一四〇、〇〇〇
合計		一八六、四二三、六二八	八一、七三三、三二五	五九、二六三、一八五	三八、四七五、一四三	四三、九八八、三三一

其ノ三(支出)

科	目	三十五年度	三十四年度	三十三年度	三十二年度	三十一年度
救助費	費	二七、七三、一五四	一、〇五五、七七二	二、一〇〇、八四五	七五三、三四三	一、七六八、〇七七
	費	五〇、〇八五、六〇〇	六〇、六五一、七〇〇	二六、五三九、二〇〇	八、九七二、七五〇	一三三、三二一、五〇〇
國債證券買入金	買入金	八〇、〇〇〇、〇〇〇	六〇、六五一、七〇〇	二六、五三九、二〇〇	八、九七二、七五〇	一三三、三二一、五〇〇
	買入金	一五七、七九八、七五四	六二、七〇七、四七一	二八、六四〇、〇四五	九、七二六、〇九二	三五、〇八九、五七七
合計		一五七、七九八、七五四	六二、七〇七、四七一	二八、六四〇、〇四五	九、七二六、〇九二	三五、〇八九、五七七

第二九七

町村ノ貯蓄物

郡名	町村數	戶數	貯蓄物
久良岐郡	一	三九〇	石合 粉 米 麥 粟 雜穀 味噌 立木 材木 繩 金員
足柄下郡	三	七二五	石合 粉 米 麥 粟 雜穀 味噌 立木 材木 繩 金員
合計	四	一、一〇五	石合 粉 米 麥 粟 雜穀 味噌 立木 材木 繩 金員

年	町村數	戶數	貯蓄物
三十一年	二	二八四	石合 粉 米 麥 粟 雜穀 味噌 立木 材木 繩 金員
三十二年	九	二八四	石合 粉 米 麥 粟 雜穀 味噌 立木 材木 繩 金員
三十三年	五	一七二	石合 粉 米 麥 粟 雜穀 味噌 立木 材木 繩 金員
三十四年	五	一七三	石合 粉 米 麥 粟 雜穀 味噌 立木 材木 繩 金員
合計	四	一、一〇五	石合 粉 米 麥 粟 雜穀 味噌 立木 材木 繩 金員

第二九八

郵便貯金

三十五年度

郡市	郵便局所數	預入金	新規預入員	拂度數	戻預ケ入金	年度末日現在額
横濱市	一六	三三、四九二	三七六四	九、六二八	二九、八三〇	一六七、一〇〇
久良岐郡	二	一、二二九	六六	二六六	四、四六〇	七三、九八
橋本郡	七	五、〇五八	六四九	一、〇七五	一七、一七八	四六、二九四
都筑郡	三	一、八五三	二七五	四六六	八、二三八	一七、八八一
三浦郡	三	一、九〇三	二四三	六、〇〇二	七九、八二七	一、三六四
鎌倉郡	五	六、〇八一	四八五	一、一八二	二、八三四	二、〇三二
高座郡	六	八、四二六	八〇七	一、〇六	一一、九二二	三〇、五九
中郡	八	五、七二四	一、九一	一、一〇二	七、〇九九	二、五三四
足柄上郡	三	六、九七二	五八〇	九、五五	八、一四一	二、六三八
足柄下郡	九	九、八〇六	六一九	二、〇三三	二、四五四	三、三六六
愛甲郡	四	三、九〇五	五六八	五、六四	七、六〇四	二、二五一
津久井郡	五	四、八三七	六四九	八、二七	九、七六五	一、九八七
再掲郡市街						一四〇、三七

貯蓄

郡市	郵便貯金取扱局所數	預入		拂戻		年度末日現在	
		度數	金額	度數	金額	預ヶ人	金額
郡市							
橫須賀	一五	一一、九六〇	五二、九二七	四、一五	四、八七三	八、〇九	一四三、〇六四
小田原	一	二、九四三	六、七四六	二四六	一、三三、八三	一、〇〇七	一五、一八六
全管合計	八〇	一〇五、三八六	二九三、〇八五	一、二〇七六	三二、四四一	四三、二四	一五五、五五二
三十四年度	七〇	九八、〇八九	二九六、七一八	一一、八四五	三二、七二一	三七、七五四	五七、七三三
三十三年度	六二	一一〇、七〇五	三五六、七一八	一五、五〇七	三二、七八八	三八、五四一	一三〇、七五五
三十二年度	五三	五六、一三六	三三五、七九四	八、一八四	一四、一五八	三三、四七六	六〇、六四三
三十一年度	四八	四九、五八〇	二七六、九二二	六、八八五	一五、二三九	四三、三一五	六、四〇二

第二九九

郵便貯金職業別

年度末日現在

業別	三十五年度		三十四年度		三十三年度		三十二年度		三十一年度	
	人員	金額	人員	金額	人員	金額	人員	金額	人員	金額
農業	五、八六〇	七二、〇三八	七、〇三二	一三八、三三五	六、三八三	一〇四、一六五	七、八七七	一九〇、五五八	四、八五九	八九、七三六
商業	三、九二七	七四、九四六	二、七二五	六二、八六七	四、二九一	一一二、〇五七	三、九五二	一一四、二〇八	三、三〇八	一三〇、七五五
工業	二、四三三	三七、五二〇	九、九三	一九、二五九	二、六七八	四〇、七八三	二、〇五〇	四八、三三四	二、二〇七	六〇、六四三
雜工及用人	一、九八六	四一、二八六	一、〇六二	一八、八四四	一、八一六	二七、〇九三	一、四五二	四八、三三四	一、三三〇	三三、六〇八
職工及軍人	二、六二六	三七、一〇一	一、一六五	一九、九七九	一、六三九	一一、五四二	一、六七五	五三、三〇九	一、五四三	四九、一七
官吏及生徒	二、九九〇	四九、八二六	九、八二	一九、五六九	一、八九五	四八、八四二	一、二六二	二二、四三五	二、二七九	七八、三八三
學校及船夫	四、六七五	四〇、〇六八	二、六五九	三六、四九八	一、九七三	一一、二二五	一、六四三	一八、六八八	八四二	六、三八四
漁業及船夫	七三〇	一九、四九七	八〇六	二五、一九三	九三三	三三、〇四二	一、二四六	三、一一二	三三六	六、四〇二

合計	無職		社寺其他團體		不詳	
	人員	金額	人員	金額	人員	金額
合計	四三、一二四	五八五、五四六	三、七二四	五三、一一二	三三、六七四	五七六、〇三四
無職	一、三四二	二八、六六七	四、六〇〇	七四二	一一、四三三	一八、五四六
社寺其他團體	三、四七	一一、四九二	七、四〇	五七	七、四〇	四、五六六
不詳	一六、二〇八	一七三、一〇五	一〇、二六八	一七四、五〇二	一七、二一八	四七、二四〇

工業及賃錢

第三〇〇 工場

工場名稱	製造種類	原動力	所在地名	創立年月	資本金	經費金	收入金	製造品 代價	職工 男 女	就業 時間	就業 日數
橫濱電線製造株式會社	被覆電線	蒸氣力	橫濱市高島町九ノ二	明治廿九年六月	〇	八六、一七八	一〇三、四二二	一〇三、〇四六	三〇	三〇	一一
東京印刷株式會社	印刷石版製本	石油發動機	市太田町六ノ森	同	〇	八三、四〇〇	九二、四六九	九二、二五六	七四	三〇	一一
橫濱共同電燈株式會社	電氣	同	市常盤町一ノ九	同	〇	一四、六八四	二〇七、九四五	一八五、三四六	五三	一〇	三六
橫濱船渠株式會社	船舶用諸器械	蒸氣力	市入船町	同	〇	六八、四〇八	九七、二〇四	八五、二二八	八四	一〇	三〇
福音合資會社	印刷製本	同	市山下町八一	同	〇	三九、三三七	四九、六五四	〇	八二	一〇	三〇
橫濱硝子製造株式會社	麥酒	同	市根岸町	同	〇	三九、八五六	四六、五九〇	〇	八二	一〇	三〇
合資會社大佛商會	靴類	同	市山下町一六	同	〇	一八、〇三二	一九、〇〇六	〇	一一	一〇	三〇
合資會社新開	新聞印刷物	同	市南通五ノ森	同	〇	四三、二五七	四三、三八一	〇	三三	一〇	三〇
南仲合	活版印刷	同	市南通五ノ森	同	〇	二一、七〇六	二一、七〇六	〇	三三	一〇	三〇
大川印刷所	同	同	市太田町四ノ空	同	〇	二〇、四二六	二一、七〇六	〇	三三	一〇	三〇
矢澤茶箱製造所	茶箱	同	市高島町一ノ七	同	〇	二〇、〇〇〇	二〇、〇〇〇	〇	三三	一〇	三〇
出口整理工場	絹練染色整理	同	市高島町四ノ九	同	〇	九、一五〇	九、九八〇	〇	二五	一〇	三〇
渡邊造船所	船舶修繕	同	市高島町四ノ九	同	〇	八、〇〇〇	一七、八〇〇	〇	二五	一〇	三〇
安川工場	花瓶	同	市清水町二	同	〇	三、六〇〇	三、六〇〇	〇	一〇	一〇	三〇
西川風琴製造所	紙膠琴	同	市日ノ出町二ノ〇	同	〇	一六、九二七	一七、七九二	〇	三五	一〇	三〇
太田鐵工場	船舶諸器械類	同	市萬代町三ノ四	同	〇	七、二〇〇	四、二〇八	〇	二〇	一〇	三〇
橫濱活版舎	書籍印刷	同	市本町六	同	〇	五、九七〇	五、九七〇	〇	一六	一〇	三〇
遠藤家具製作工場	西洋彫刻家具	同	市四田町六ノ三	同	〇	一七、〇〇〇	一七、〇〇〇	〇	三〇	一〇	三〇

工業及賃錢

四〇七

工場名稱	製造種類	原動力	所在地名	創立年月	資本金	經費金	收入金	代價	製造品	職工	就業日數
後藤工場	七寶燒	人力	同市内田町八ノ三八	明治六年六月	二、八五〇	五、〇〇〇	六、〇〇〇	七、〇〇〇	二〇	二〇	一〇〇
金丸銃砲店	磁砲及附屬品	蒸氣力	同市本町一ノ二二	廿五年八月	一、五〇〇	三、四〇〇	三、六〇〇	三、六〇〇	一五	一五	一〇〇
大日本銘石工場	大理石花崗石	同	同市中村町七四二	廿八年二月	一、三〇〇	八、六四〇	七、四〇〇	八、五〇〇	一一	一一	一〇〇
原田印刷合名會社	活版印刷製本	瓦斯力	同市尾上町五ノ八	廿四年五月	一、七〇〇	一、六〇〇	一、六〇〇	一、六〇〇	一〇	一〇	一〇〇
太田醬油醸造合資會社	醬油	人力	同市南太田町	廿五年十一月	一、〇〇〇	四、六六一	五、三三三	一、〇〇〇	二〇	二〇	一〇〇
器械箱製造所	茶箱	蒸氣力	同市山下町	廿三年十月	一、〇〇〇	一、七五五	二、〇〇〇	一、〇〇〇	一五	一五	一〇〇
眞葛陶磁器製造所	美術工藝品	人力	同市南太田町	廿二年三月	一、〇〇〇	八、〇〇〇	一、三〇〇	二、五〇〇	二〇	二〇	一〇〇
石原染工場	羽二重整理	同	同市高島町二	廿二年十月	一、九一五	二、四六〇	二、五〇〇	二、五〇〇	一五	一五	一〇〇
絹布整練染色工場	同	蒸氣力	同市初音町四	廿三年四月	四、四〇〇	六、五〇〇	七、〇〇〇	七、〇〇〇	二〇	二〇	一〇〇
横濱新報印刷部	新聞紙其他	瓦斯力	同市本町六	廿四年二月	二、〇〇〇	六、五〇〇	七、五〇〇	七、〇〇〇	一五	一五	一〇〇
平山烟火製造所	烟火	蒸氣力	同市山下町一三	廿三年七月	一、〇〇〇	八、八〇〇	六、二〇〇	七、五七〇	一〇	一〇	一〇〇
東京麥酒醸造所	麥酒製造販賣	蒸氣力	同久長坂郡大岡川村	廿九年八月	一、〇〇〇	六、八〇〇	六、二〇〇	七、五七〇	一〇	一〇	一〇〇
東海製壘所	麥酒製造	同	同橋郡保土ヶ谷町神	廿九年八月	一、〇〇〇	六、二〇〇	六、二〇〇	七、五七〇	一〇	一〇	一〇〇
川村煉瓦工場	煉瓦	蒸氣力	同郡町田村矢向	廿一年一月	二、八六〇	三、五〇〇	一、〇〇〇	三、〇〇〇	一〇	一〇	一〇〇
中島煉瓦工場	煉瓦	同	同郡川崎町	廿九年四月	二、〇〇〇	一、〇〇〇	一、〇〇〇	一、〇〇〇	一〇	一〇	一〇〇
御幸煉瓦製造所	煉瓦	蒸氣力	同郡御幸村戸手	廿一年四月	二、〇〇〇	七、〇〇〇	三、三〇〇	一、九二〇	一〇	一〇	一〇〇
生糸製造場	生糸	同	同郡高津村溝口	廿八年七月	一、〇〇〇	六、八〇〇	六、〇〇〇	五、三〇〇	一〇	一〇	一〇〇
關山製糸場	同	同	同郡稻田村宿河原	廿三年六月	一、〇〇〇	二、三〇〇	九、四三三	九、一五〇	一〇	一〇	一〇〇
太陽製糸場	同	同	同郡筑都郡田村川和	廿九年五月	一、〇〇〇	五、九三七	二、七〇〇	六、七七七	一〇	一〇	一〇〇
盛進社	同	同	同郡山内村石川	廿八年三月	一、〇〇〇	四、二〇〇	一、八二六〇	一、八二六〇	一〇	一〇	一〇〇

工場名稱	製造種類	原動力	所在地名	創立年月	資本金	經費金	收入金	代價	製造品	職工	就業日數
黑沼製糸場	同	同	同郡二俣川村二俣川	廿一年三月	一、一五〇	一、六八〇	八、六三〇	八、一〇〇	二四	二四	二二〇
今井製糸場	同	同	同今井	廿九年九月	六、五〇〇	一、一三〇	二、八〇〇	四、〇〇〇	二五	二五	一六五
和田製糸場	同	同	同郡西谷村上星川	廿五年四月	八、〇〇〇	一、六八〇	一、五六〇	七、二〇〇	三〇	三〇	一六八
清水製糸場	同	同	同郡西谷村上星川	廿五年四月	五、〇〇〇	二、八〇〇	二、八〇〇	二、七九七	三三	三三	三二四
日本絹紡株式會社	絹紡	蒸氣力	同郡西谷村上星川	廿九年十一月	九、〇〇〇	三、五八八	三、九九七	三、九九七	三三	三三	三三三
浦賀船渠株式會社	船渠	蒸氣力	同鎌倉郡中川村阿久和	廿四年二月	九、〇〇〇	一、三〇〇	九、六六五	七、八九〇	一〇	一〇	三五五
改良合名會社	同	同	同	廿七年三月	四、〇〇〇	四、〇〇〇	二、〇〇〇	一、九六〇	一〇	一〇	二五〇
大剛館製糸所	同	同	同	廿七年三月	二、〇〇〇	三、〇〇〇	三、〇〇〇	一、五〇〇	一〇	一〇	二七〇
岸松製糸場	同	同	同郡瀨谷村瀨谷	廿七年三月	四、〇〇〇	六、〇〇〇	二、四〇〇	三、〇〇〇	八〇	八〇	二七〇
川口製糸場	同	同	同	廿八年四月	四、〇〇〇	五、〇〇〇	二、〇〇〇	二、五〇〇	五〇	五〇	二七〇
石井製糸場	同	同	同	廿八年四月	四、〇〇〇	五、〇〇〇	二、〇〇〇	二、五〇〇	五〇	五〇	二七〇
仙田製糸場	同	同	同	廿一年六月	二、〇〇〇	二、〇〇〇	一、〇〇〇	一、〇〇〇	四八	四八	二七〇
小澤製糸場	同	同	同	廿四年七月	一、〇〇〇	一、〇〇〇	一、〇〇〇	一、〇〇〇	二八	二八	二七〇
石川製糸場	同	同	同	廿四年七月	八〇〇	一、〇〇〇	五、〇〇〇	六、〇〇〇	一〇	一〇	二〇〇
盛進社持田製糸場	同	同	同郡中田村上飯田	廿二年六月	五、五〇〇	六、〇〇〇	二、九三七五	二、八八七五	三六	三六	二五〇
盛進社宮崎製糸場	同	同	同	廿六年三月	三、八〇〇	六、四六〇	三、七、四〇〇	三、七、四〇〇	三六	三六	二五〇
和泉製糸場	同	同	同郡和泉	廿六年三月	三、〇〇〇	九、五〇〇	三、〇〇〇	三、五〇〇	四四	四四	二五〇
小野製糸場	同	同	同郡瀨谷村瀨谷	廿三年六月	二、〇〇〇	二、〇〇〇	八、〇〇〇	一、〇〇〇	三三	三三	二七〇
本郷製糸場	同	同	同	廿五年六月	一、〇〇〇	三、〇〇〇	七、〇〇〇	一、〇〇〇	三三	三三	二七〇
小系製糸場	同	同	同	廿五年六月	一、〇〇〇	一、五〇〇	六、五〇〇	六、〇〇〇	三三	三三	二七〇
盛進越水器械	同	同	同	廿五年六月	一、〇〇〇	二、〇〇〇	八、五〇〇	八、五〇〇	二四	二四	二七〇
三浦刺繡工場	刺繡	人力	同	廿四年六月	二〇〇	四、五〇〇	六、〇〇〇	六、〇〇〇	一	一	二七〇
藤澤精米合資會社	精米精粉	蒸氣力	同	廿三年三月	五、〇〇〇	二、六〇〇	二、三〇〇	一、五三〇	六	六	三〇〇
盛進社原製糸場	生糸	同	同	廿七年六月	三、〇〇〇	二、六〇〇	一、〇〇〇	一、〇〇〇	二	二	一七五

工場名稱	製造種類	原動力	所在地名	創立年月	資本金	經費金	收入金	製造代價	職工	就業日數
杉山製糸場	生糸	水力	同	明治卅二年七月	二,〇〇〇	八,四〇〇	八,五〇〇	八,五〇〇	二	二
小澤製糸場	同	同	同	同	二,〇〇〇	二,八〇〇	一,五〇〇	一,五〇〇	二	二
根岸製糸場	刺煙草	同	同	同	二,〇〇〇	五,〇〇〇	五,〇〇〇	五,〇〇〇	二	二
原田製糸場	同	同	同	同	二,〇〇〇	六,〇〇〇	八,〇〇〇	八,〇〇〇	二	二
高木製糸場	同	同	同	同	二,〇〇〇	七,〇〇〇	一,〇〇〇	一,〇〇〇	二	二
小田原分工場	高配甲斐絹	同	同	同	三,〇〇〇	四,〇〇〇	三,〇〇〇	三,〇〇〇	二	二
神田製糸工場	同	同	同	同	一,〇〇〇	一,〇〇〇	一,〇〇〇	一,〇〇〇	二	二
會我製糸場	同	同	同	同	一,〇〇〇	一,〇〇〇	一,〇〇〇	一,〇〇〇	二	二
小島度器製作工場	同	同	同	同	一,〇〇〇	一,〇〇〇	一,〇〇〇	一,〇〇〇	二	二
箱根製糸場	同	同	同	同	一,〇〇〇	一,〇〇〇	一,〇〇〇	一,〇〇〇	二	二
相模興業株式會社	同	同	同	同	一,〇〇〇	一,〇〇〇	一,〇〇〇	一,〇〇〇	二	二
甘利器械製糸場	同	同	同	同	一,〇〇〇	一,〇〇〇	一,〇〇〇	一,〇〇〇	二	二

四二二

郡名	業主	機數	織工	絹織物		木綿織物		毛織物		其他		合計
				數量	價格	數量	價格	數量	價格	數量	價格	
橋樹郡	二	一	一	二	二〇〇	一	一〇〇	一	一〇〇	一	一〇〇	二
高座郡	九	三	三	九	九〇〇	三	三〇〇	三	三〇〇	三	三〇〇	九
足柄下郡	一	一	一	一	一〇〇	一	一〇〇	一	一〇〇	一	一〇〇	一
愛甲郡	八	三	三	八	八〇〇	三	三〇〇	三	三〇〇	三	三〇〇	八
津久井郡	二	一	一	二	二〇〇	一	一〇〇	一	一〇〇	一	一〇〇	二
合計	二二	七	七	二二	二,二〇〇	七	七〇〇	七	七〇〇	七	七〇〇	二二

年	計	計	計	計	計	計	計	計	計
三十二年	二,三〇〇	二,七五七	六,九六四	二,八五	五,四八	五,四八	五,四八	五,四八	五,四八
三十三年	二,二〇〇	二,三二二	九,六八七	一,〇四八	九,九七	九,九七	九,九七	九,九七	九,九七
三十四年	二,一〇〇	二,〇三三	三,一九〇	一,〇〇〇	二,〇〇〇	二,〇〇〇	二,〇〇〇	二,〇〇〇	二,〇〇〇
合計	六,六〇〇	七,一〇〇	二〇,六四八	四,九〇三	一七,四六三	一七,四六三	一七,四六三	一七,四六三	一七,四六三

第三〇二 度量衡製作所修復所及販賣所 十二月三十一日現在

郡市	製作所			修復所			販賣所		
	總數	度量器	衡器	總數	度量器	衡器	總數	度量器	衡器
橫濱市	二			二			二		
久良岐郡									
橋樹郡									
都筑郡									
三浦郡									
鎌倉郡									
高座郡									
中郡									
足柄上郡									
足柄下郡									
愛甲郡									
津久井郡									
合計	六	二	一	三	二	二	九	三	二

工業及賃錢

四二二

第三〇四 度量衡ノ製作高		三十五年度	
郡市	度器製作個數	量器製作個數	
		秤	斗
横濱市	八四七一四		八三三三
足柄下郡	八四七一四		一八三三
合計	八四七一四		二六五七
三十四年度	一二七〇七九		五〇九二
三十三年度	一一六八九四		七、一五三
三十二年度	一五八四〇〇		一一、三三三
三十一年度	一三一、八五九		九、四〇二

器	器	
	合	斗
分銅	計	概
天秤	計	概
臺秤	計	概
金桿秤	計	概
木桿秤	計	概
合計	三、一〇八	一

種別	第三〇三 度量衡檢定高		三十五年度	
	合格	不合格	檢定	料
直尺	一八、五五三	二	二四	
卷尺	八〇、五二二		二	
鯨尺	一九、八七		二	
曲尺	五、五五		二	
疊尺	三、八五八二		四、七	
卷尺	四、七〇		三	
合計	六〇、二四一	二	七、六	
圓錐形玻璃				一、三、三、三、三
圓形木材				〇、一、三、三、三
方形木材				〇、一、三、三、三

郡市	製所		修所		販賣所	
	總數	度器	總數	度器	總數	度器
三十四年	六	六	一	一	八	二七
三十三年	六	六	二	二	八	二七
三十二年	六	六	二	二	八	二七
三十一年	五	五	一	一	五	二七

本表ハ本縣内ニ於テ製作シタル員數トス
右表ノ外修覆セシモノヲ舉クレハ左ノ如シ

種 類	個 數	料 金	衡 量 度			
			計	三 十 一 年 度	三 十 二 年 度	三 十 三 年 度
器 器 器			二八三	二八三	二八三	二八三
計			二八三	二八三	二八三	二八三
			四〇、六〇〇	四〇、六〇〇	四〇、六〇〇	四〇、六〇〇
			三三五、四八八	三三五、四八八	三三五、四八八	三三五、四八八

第三〇五 酒類ノ製造人員及造石高 三十五年年度(人員ハ翌年九月末日現在)

郡 市	總 數		清 酒		濁 酒		燒 酎		白 酒		味 酒		淋 酒	
	人員	石高	人員	石高	人員	石高	人員	石高	人員	石高	人員	石高	人員	石高
中 郡	三五五	四、三三四	二六	三七六九	三九	四、四四	三三	三三	二〇	二八	—	—	—	—
足 上 郡	—	—	—	—	—	—	—	—	—	—	—	—	—	—
足 下 郡	—	—	—	—	—	—	—	—	—	—	—	—	—	—
愛 甲 郡	—	—	—	—	—	—	—	—	—	—	—	—	—	—
津 久 郡	—	—	—	—	—	—	—	—	—	—	—	—	—	—
合 計	二七、八七	二、四、一九	二、二二	一、九、五八	一、四、六	三、五〇	一、一、二二	二、二、九	—	—	—	—	—	—
中 郡	—	—	—	—	—	—	—	—	—	—	—	—	—	—
足 上 郡	—	—	—	—	—	—	—	—	—	—	—	—	—	—
足 下 郡	—	—	—	—	—	—	—	—	—	—	—	—	—	—
愛 甲 郡	—	—	—	—	—	—	—	—	—	—	—	—	—	—
津 久 郡	—	—	—	—	—	—	—	—	—	—	—	—	—	—
合 計	二七、八七	二、四、一九	二、二二	一、九、五八	一、四、六	三、五〇	一、一、二二	二、二、九	—	—	—	—	—	—

一表中×印ハ兼造トス○本表ノ事實ハ査定石高トス○酒造年度ハ其年十一月一日ヨリ翌年九月三十日迄トス

郡 市	種 別	總 數	以五百石以上	以三百石以上	以二百石以上	百石以上	以五十石以上	五十石以上	五十石未満	休 造
横 濱 市	清酒外ノ酒造	二、九四								
久 良 岐 郡	全	五、一三								
橋 本 郡	全	九、一								
三 浦 郡	全	四、〇六								
鎌 倉 郡	全	—								
高 座 郡	全	—								
合 計		二七、八七								

第三〇六 酒造免許場數造石高別 三十五年九月末日現在

郡 市	種 別	總 數	以五百石以上	以三百石以上	以二百石以上	百石以上	以五十石以上	五十石以上	五十石未満	休 造
横 濱 市	清酒外ノ酒造	二、九四								
久 良 岐 郡	全	五、一三								
橋 本 郡	全	九、一								
三 浦 郡	全	四、〇六								
鎌 倉 郡	全	—								
高 座 郡	全	—								
合 計		二七、八七								

郡市	種別	總數	酒精及酒精含有飲料及麥酒製造人員造石高						
			以五百石以上	以三百石以上	以二百石以上	百石以上	以五十石以上	五石以上	
津久井郡	全	二四八〇	一〇	一〇	一九	七二	三六九	七六一	九三三
愛甲郡	全	二二	三	三	三	五	三	四	三
足柄下郡	全	二二	一	一	一	一	一	一	一
足柄上郡	全	二二	一	一	一	一	一	一	一
中郡	全	四三	一	一	一	一	一	一	一
三浦郡	全	一〇	一	一	一	一	一	一	一
鎌倉郡	全	一〇	一	一	一	一	一	一	一
橋樹郡	全	一〇	一	一	一	一	一	一	一
橫濱市、久良岐郡	全	一〇	一	一	一	一	一	一	一
合計	全	二四八〇	一〇	一〇	一九	七二	三六九	七六一	九三三

第三〇七

郡市	種別	總數	酒精及酒精含有飲料ノ年度ハ其年三月ヨリ翌年二月迄トス						
			以五百石以上	以三百石以上	以二百石以上	百石以上	以五十石以上	五石以上	
津久井郡	全	二五	一	一	一	一	一	一	一
愛甲郡	全	一	一	一	一	一	一	一	一
足柄下郡	全	一	一	一	一	一	一	一	一
足柄上郡	全	一	一	一	一	一	一	一	一
中郡	全	一	一	一	一	一	一	一	一
三浦郡	全	一	一	一	一	一	一	一	一
鎌倉郡	全	一	一	一	一	一	一	一	一
橋樹郡	全	一	一	一	一	一	一	一	一
橫濱市、久良岐郡	全	一	一	一	一	一	一	一	一
合計	全	二五	一	一	一	一	一	一	一

酒精及酒精含有飲料ノ年度ハ其年三月ヨリ翌年二月迄トス

三十五年

第三〇八

郡市	種別	總數	醬油ノ製造						
			以五百石以上	以三百石以上	以二百石以上	百石以上	以五十石以上	五石以上	
津久井郡	全	一九七	一	一	一	一	一	一	一
愛甲郡	全	二四	一	一	一	一	一	一	一
足柄下郡	全	二〇	一	一	一	一	一	一	一
足柄上郡	全	一九	一	一	一	一	一	一	一
中郡	全	二八	一	一	一	一	一	一	一
鎌倉郡	全	三九	一	一	一	一	一	一	一
三浦郡	全	一三	一	一	一	一	一	一	一
橋樹郡	全	三三	一	一	一	一	一	一	一
橫濱市、久良岐郡	全	一〇	一	一	一	一	一	一	一
合計	全	一九七	一	一	一	一	一	一	一

製造場數ハ十二月三十一日現在

第三〇九

郡市	種別	總數	醬油製造場數石高別(營業)						
			以五百石以上	以三百石以上	以二百石以上	百石以上	以五十石以上	五石以上	
津久井郡	全	四八	一	一	一	一	一	一	一
愛甲郡	全	三	一	一	一	一	一	一	一
足柄下郡	全	二	一	一	一	一	一	一	一
足柄上郡	全	九	一	一	一	一	一	一	一
中郡	全	七	一	一	一	一	一	一	一
鎌倉郡	全	四	一	一	一	一	一	一	一
三浦郡	全	一	一	一	一	一	一	一	一
橋樹郡	全	一	一	一	一	一	一	一	一
橫濱市、久良岐郡	全	一〇	一	一	一	一	一	一	一
合計	全	四七	一	一	一	一	一	一	一

十二月三十一日現在

郡市	戶製	職		工	菜種油	胡麻油	荏油	其他	合計
		男	女						
橫濱市	二	一五	一	一五	二四七六	九〇	二	一〇	二,二九〇
久良岐郡	一四	三〇	一	三〇	二六	一〇〇	四	一	一,三三〇
橋本郡	九	一八	一	一八	一〇	二〇	二	一	一,〇〇八
三浦郡	三	四	一	四	一	二〇	二	一	二〇
鎌倉郡	一	二	一	二	一	二〇	二	一	二〇
高座郡	一	二	一	二	一	二〇	二	一	二〇
中郡	一	二	一	二	一	二〇	二	一	二〇
足柄上郡	三	五	一	五	一	二〇	二	一	二〇
足柄下郡	五	八	一	八	一	二〇	二	一	二〇
愛甲郡	五	八	一	八	一	二〇	二	一	二〇
津久井郡	五	八	一	八	一	二〇	二	一	二〇
合計	九四	一三九	一	一三九	二,七七一	一,〇一〇	六	六	五,三三〇
三十四年	九五	一二七	一	一二七	二,四〇〇	一,〇一〇	六	六	五,一〇六
三十三年	一〇八	一三三	一	一三三	二,四八三	一,〇一〇	六	六	五,一〇六
三十二年	一〇六	一二八	一	一二八	二,四八五	一,〇一〇	六	六	五,一〇六

合計	三十四年
一三,八八五	一三,八八五
一,一六八	一,一六八
一,五〇〇	一,五〇〇
七五〇	七五〇
五,六三八	五,六三八
九五八	九五八
七,四三八	七,四三八
一,一九二	一,一九二
二,五〇〇	二,五〇〇
三三〇	三三〇
七〇	七〇

郡市	乳油	乳酪	煉乳	燻腿	臘乾	豕脂					
							數量	價額	數量	價額	數量
橫濱市	八二〇	六四二	三,六〇〇	一一,六八	五,一六〇	二〇,八五〇					
久良岐郡	—	—	—	—	—	—					
鎌倉郡	—	—	—	—	—	—					
高座郡	—	—	—	—	—	—					
足柄下郡	—	—	—	—	—	—					
足柄上郡	—	—	—	—	—	—					
愛甲郡	—	—	—	—	—	—					
津久井郡	—	—	—	—	—	—					
合計	八二〇	六四二	三,六〇〇	一一,六八	五,一六〇	二〇,八五〇					
三十四年	—	—	—	—	—	—					

第三二二 其產類

郡名	製造戶數	總數		備後		琉球		並英	
		數量	價額	數量	價格	數量	價格	數量	價格
鎌倉郡	10	1,750	675	1,500	600	250	75	500	60
中郡	20	500	60	500	600	250	75	500	60
合計	30	2,250	735	1,500	600	250	75	500	60
三十四年	27	1,400	278	500	185	90	27	550	66
三十三年	25	500	63	500	600	90	27	500	66
三十二年	23	200	25	500	600	90	27	200	25

第三一三 漆汁

郡名	製造戶數	漆樹數	正味		瀨濕		雜液	
			數量	價額	數量	價格	數量	價格
中郡	6	3,260	19	174	3	23	2	192
足柄上郡	1	1,910	569	11	1	620	174	3,658
足柄下郡	1	700	8	5	1	200	22	47
合計	8	5,870	596	190	4	620	206	3,977
三十四年	6	4,675	826	127	3	503	196	5,477

第三一四 煉瓦石

郡名	製造戶數	職工		數量	價格	金額
		男	女			
橘樹郡	4	59	26	85	3,515	3,000
三十四年	4	60	20	80	3,515	3,000

第三一五 生臘

郡名	製造戶數	職工		數量	價格	金額
		男	女			
足柄上郡	1	1	1	1	200	130
三十四年	1	1	1	1	200	130
三十三年	1	1	1	1	200	130
三十一年	1	1	1	1	200	130

第三一六 革類

郡市	製造戶數	職工		數量	價格	金額
		男	女			
橫濱市	1	1	1	1	1,000	3,000
足柄上郡	1	1	1	1	1,000	3,000
三十四年	1	1	1	1	1,000	3,000

工業及貨錢

郡市	製造戸數	職工		數量	價額	數量	價額
		男	女				
三十四年	-	-	-	-	-	-	-
三十三年	-	-	-	-	-	-	-
三十二年	-	-	-	-	-	-	-
合計	二	五	一	五	一〇,一〇〇	三,〇〇〇	一九
郡市							
三十四年							
三十三年							
三十二年							
合計							

第三一七

經木真田

郡市	製造戸數	職工		數量	價額	數量	價額
		男	女				
三十四年	二五	五三三	二二五	二,七七八	一八,一〇〇	七,二四二	六八,一〇〇
三十三年	二五	五二〇	二二五〇	二,七七〇	一七〇,五〇〇	一七〇,〇〇〇	六八,〇〇〇
三十二年	二五	五二〇	二二五〇	二,七七〇	一七〇,〇〇〇	一七〇,〇〇〇	六八,〇〇〇
合計	七五	一,五七三	六,七五〇	八,三二〇	三,六〇〇,〇〇〇	三,六〇〇,〇〇〇	二〇四,〇〇〇
郡市							
三十四年							
三十三年							
三十二年							
合計							

第三一八

薄荷油及薄荷腦

市名	製造戸數	職工		數量	價額	數量	價額
		男	女				
三十四年	一	三	三	二六,五〇〇	五三,〇〇〇	二八,〇〇〇	一六八,〇〇〇
三十三年	三	一一	六	一六五,〇〇〇	三三〇,〇〇〇	一六七,〇〇〇	一,一五六,〇〇〇
三十二年	二	五	一	五,三七五	一〇五,五〇〇	五二,九〇八	三三三,九一五
合計	六	一九	十	二一六,八七五	四八八,五〇〇	二五三,九一六	一,六三四,九一五
市名							
三十四年							
三十三年							
三十二年							
合計							

第三一九

漆器

郡市	製造戸數	職工	數量	價額
合計	一五〇	一〇	六二〇	六五,〇〇〇
郡市				
三十四年				
合計				

第三二〇

陶磁器

郡市	製造戸數	職工	數量	價額
合計	九七	二	九	三八
郡市				
三十四年				
合計				

第三二一

農工及諸雇賃錢

工業及賃錢

四二五

四二四

業別	上横		中		下濱		上横		中須		下賀		上小		中田		下原	
	円	圓	円	圓	円	圓	円	圓	円	圓	円	圓	円	圓	円	圓	円	圓
袋物	700	700	650	650	600	600	600	600	700	700	500	500	600	600	600	600	600	600
植木	700	700	650	650	600	600	600	600	700	700	500	500	600	600	600	600	600	600
下駄	300	300	250	250	200	200	200	200	300	300	200	200	300	300	300	300	300	300
靴	500	500	450	450	400	400	400	400	500	500	400	400	500	500	500	500	500	500
車製造	900	900	800	800	750	750	750	750	800	800	700	700	800	800	800	800	800	800
紙漉	1,500	1,500	1,200	1,200	1,000	1,000	1,000	1,000	1,200	1,200	1,000	1,000	1,200	1,200	1,200	1,200	1,200	1,200
鑄物	1,000	1,000	800	800	800	800	800	800	1,000	1,000	800	800	1,000	1,000	1,000	1,000	1,000	1,000
米	600	600	500	500	500	500	500	500	600	600	500	500	600	600	600	600	600	600
桶	1,000	1,000	800	800	800	800	800	800	1,000	1,000	800	800	1,000	1,000	1,000	1,000	1,000	1,000
漁夫	600	600	500	500	500	500	500	500	600	600	500	500	600	600	600	600	600	600
煉瓦	700	700	600	600	600	600	600	600	700	700	600	600	700	700	700	700	700	700
馬具	600	600	500	500	500	500	500	500	600	600	500	500	600	600	600	600	600	600

本表中×印ヲ付シタルモノハ給料ノ外賄ヲ給スルモノトス

商業

第三三三 横濱港輸出入物品及金銀貨價額累年比較

年次	輸出品		輸入額		輸出超過	輸出品	輸入額	輸出超過
	内國産	外國産	内國産	外國産				
三十五年	1,386,950,077	3,320,618,139	891,942,211	982,995,506	494,733,169	1,966,941	1,471,941	
三十四年	1,333,364,763	4,577,754,133	1,421,330	881,528,419	495,294,098	50,571	444,723	
三十三年	953,399,071	7,866,205	1,912,961,099	7,753,377	655,004,121	1,816,911	1,816,911	
三十二年	1,078,891,874	3,866,856	1,544,844	7,645,205	3,311,051	1,914,591	1,400,560	
三十一年	797,774,982	5,374,533	1,244,766,111	1,014,140	7,701,705	7,983,782	7,983,782	
三十年	903,368,531	3,322,454	466,660	866,836,855	3,864,130	5,151,363	5,151,363	
二十九年	611,353,634	3,322,454	466,660	866,836,855	3,864,130	5,151,363	5,151,363	
二十八年	844,477,422	3,322,454	466,660	866,836,855	3,864,130	5,151,363	5,151,363	
二十七年	722,634,818	3,322,454	466,660	866,836,855	3,864,130	5,151,363	5,151,363	
二十六年	544,878,778	3,322,454	466,660	866,836,855	3,864,130	5,151,363	5,151,363	

表中×印ハ輸入超過トス

第三三三 横濱港内國産輸出品價額月別

種別	總數	一月	二月	三月	四月	五月	六月	七月	八月	九月	十月	十一月	十二月
米	63,590	6,353	9,183	2,766	6,682	4,531	4,856	2,721	9,021	3,335	5,171	5,943	2,997

商業

種別	總數	月														
		一月	二月	三月	四月	五月	六月	七月	八月	九月	十月	十一月	十二月			
漁船	七七一六	二二一	二二一	二二一	二二一	二二一	二二一	二二一	二二一	二二一	二二一	二二一	二二一	二二一	二二一	二二一
其他輸入物	三九,八九九六	二,九三九,〇〇〇	二,八六九,〇〇〇	二,七九〇,〇〇〇	二,七〇〇,〇〇〇	二,六〇〇,〇〇〇	二,五〇〇,〇〇〇	二,四〇〇,〇〇〇	二,三〇〇,〇〇〇	二,二〇〇,〇〇〇	二,一〇〇,〇〇〇	二,〇〇〇,〇〇〇	一,九〇〇,〇〇〇	一,八〇〇,〇〇〇	一,七〇〇,〇〇〇	一,六〇〇,〇〇〇
合計	八,九一五,〇〇〇	三,一六〇,〇〇〇	三,〇九〇,〇〇〇	三,〇一〇,〇〇〇	二,九三〇,〇〇〇	二,八五〇,〇〇〇	二,七七〇,〇〇〇	二,六九〇,〇〇〇	二,六一〇,〇〇〇	二,五三〇,〇〇〇	二,四五〇,〇〇〇	二,三七〇,〇〇〇	二,二九〇,〇〇〇	二,二一〇,〇〇〇	二,一三〇,〇〇〇	二,〇五〇,〇〇〇
三十一年	一〇,八八八,〇〇〇	七,三六八,八八八	九,四三三,三三三	九,七六六,六六六	九,一〇〇,〇〇〇	八,四三三,三三三	七,七六六,六六六	七,一〇〇,〇〇〇	六,四三三,三三三	五,七六六,六六六	五,一〇〇,〇〇〇	四,四三三,三三三	三,七六六,六六六	三,一〇〇,〇〇〇	二,四三三,三三三	一,七六六,六六六
三十二年	九,八八八,〇〇〇	八,八八八,〇〇〇	八,八八八,〇〇〇	八,八八八,〇〇〇	八,八八八,〇〇〇	八,八八八,〇〇〇	八,八八八,〇〇〇	八,八八八,〇〇〇	八,八八八,〇〇〇	八,八八八,〇〇〇	八,八八八,〇〇〇	八,八八八,〇〇〇	八,八八八,〇〇〇	八,八八八,〇〇〇	八,八八八,〇〇〇	八,八八八,〇〇〇
三十三年	八,八八八,〇〇〇	八,八八八,〇〇〇	八,八八八,〇〇〇	八,八八八,〇〇〇	八,八八八,〇〇〇	八,八八八,〇〇〇	八,八八八,〇〇〇	八,八八八,〇〇〇	八,八八八,〇〇〇	八,八八八,〇〇〇	八,八八八,〇〇〇	八,八八八,〇〇〇	八,八八八,〇〇〇	八,八八八,〇〇〇	八,八八八,〇〇〇	八,八八八,〇〇〇
三十四年	八,八八八,〇〇〇	八,八八八,〇〇〇	八,八八八,〇〇〇	八,八八八,〇〇〇	八,八八八,〇〇〇	八,八八八,〇〇〇	八,八八八,〇〇〇	八,八八八,〇〇〇	八,八八八,〇〇〇	八,八八八,〇〇〇	八,八八八,〇〇〇	八,八八八,〇〇〇	八,八八八,〇〇〇	八,八八八,〇〇〇	八,八八八,〇〇〇	八,八八八,〇〇〇

第三二五 橫濱港輸出入物品價額國別

國別	輸						入					
	三十五年	三十四年	三十三年	三十二年	三十一年	三十五年	三十四年	三十三年	三十二年	三十一年		
支那	二,七五八,一三三	二,〇三三,三六九	一,六八一,八六七	二,〇七二,二八六	二,二五五,四三三	八,三三〇,四二七	六,九四五,九〇一	七,八一九,二四〇	九,五二六,二七一	一〇,〇五五,四七五		
香港	一八六,一八八	三七〇,七九四	七,一四三,九	六〇,五五二	八五,四二一	四,五二九,七	四,四一五,一〇	五,六一,二三	六,六一,二八	三,一八三		
英領印度	五,二七五,五七九	一六,七七八,〇六六	一八,六一,六七八	七,三〇八,〇〇〇	五,四〇六,六九六	一,一五,一三九〇	四,七四二,四三三	四,二〇九,一六七	三,九一四,二七〇	二,七八一,〇四三		
佛領印度	三,〇一五,九〇二	三,〇七八,二八	二,七五五,七一一	二,三六六,五一六	二,五二九,三三三	八,五一九,四七七	四,〇八五,八六九	三,九一四,二七〇	五,三二五,五〇三	八,一六三,四〇四		
暹羅	二八,九八三	二四,一八	二,一五〇,〇	一一,九七四	一八,六八一	一,〇五,四三三	九,三三三,〇二	一,七五二,二八四	一,七五二,二八四	一,八三〇,〇二九		
和領印度	四六,二八三	二五,〇八一	五九,四五一	二〇,八九九	一九,〇六一	二,三〇七,六八五	三,三三三,三三三	一,六七三,〇二九	一,八三〇,〇二九	一,八三〇,〇二九		
英領海峽殖民地	三,六五三,一八五	九,一四八	一〇,四四二	六,九四三	一八,四八九	二,八二二,七	一〇,四九七,四	五,一,六三〇	七,三三,七三五	一六,五七六		
計	一四,九五二,三〇七	二二,四四一,七五二	一六,六八九,四三〇	二一,八七〇,四八八	二〇,四九七,七〇二	四〇,六五二,九一〇	三三,七三三,三三三	三三,七三三,三三三	三三,七三三,三三三	三三,七三三,三三三		

洲	國別	月															
		一月	二月	三月	四月	五月	六月	七月	八月	九月	十月	十一月	十二月				
歐洲	佛蘭西	二,五七三,七三三	二,〇四〇,〇〇〇	一,八一九,二〇七	二,七八〇,〇〇〇	二,九八七,二〇五	一,六九五,三五〇	二,一〇〇,七二八	三,六三五,三〇六	三,二三五,八一六	三,一八四,八八八	三,一八四,八八八	三,一八四,八八八	三,一八四,八八八	三,一八四,八八八	三,一八四,八八八	
	英吉利	一,一〇〇,〇〇〇	五,八二一,三六一	五,六五二,七二九	五,四九七,八二九	四,〇九九,三〇〇	三,五五三,三六〇	三,五五三,三六〇	三,五五三,三六〇	三,五五三,三六〇	三,五五三,三六〇	三,五五三,三六〇	三,五五三,三六〇	三,五五三,三六〇	三,五五三,三六〇	三,五五三,三六〇	
	伊太利	二,二八二,八七九	一,九五六,一三三	六,八五八,三三四	三,四四四,五九四	二,四四七,七四五	八,九七五,三三三	八,九七五,三三三	八,九七五,三三三	八,九七五,三三三	八,九七五,三三三	八,九七五,三三三	八,九七五,三三三	八,九七五,三三三	八,九七五,三三三	八,九七五,三三三	
	獨逸	二,五〇一,一五七	二,七六三,九一五	二,七二〇,三九四	二,〇五八,九九九	一,六九一,九三〇	一,四六三,三九六	一,四六三,三九六	一,四六三,三九六	一,四六三,三九六	一,四六三,三九六	一,四六三,三九六	一,四六三,三九六	一,四六三,三九六	一,四六三,三九六	一,四六三,三九六	
	露西亞	七〇八,七〇五	六九五,五五〇	五一〇,八九八	四〇八,六八六	四三三,二五七	四三三,二五七	四三三,二五七	四三三,二五七	四三三,二五七	四三三,二五七	四三三,二五七	四三三,二五七	四三三,二五七	四三三,二五七	四三三,二五七	
	地亞	二九〇,七七七	三九一,〇六九	三三七,五二七	三三七,〇四九	三三七,〇四九	三三七,〇四九	三三七,〇四九	三三七,〇四九	三三七,〇四九	三三七,〇四九	三三七,〇四九	三三七,〇四九	三三七,〇四九	三三七,〇四九	三三七,〇四九	
	白耳義	三六二,七〇二	一九〇,五五四	二五三,六〇二	二〇六,二二二	四五六,〇九	三三三,七八一	三三三,七八一	三三三,七八一	三三三,七八一	三三三,七八一	三三三,七八一	三三三,七八一	三三三,七八一	三三三,七八一	三三三,七八一	
	和蘭	七一〇,一五	四九,二〇七	五七,〇六〇	五八,八一三	三三,一四八	三三,一四八	三三,一四八	三三,一四八	三三,一四八	三三,一四八	三三,一四八	三三,一四八	三三,一四八	三三,一四八	三三,一四八	
	瑞典	七五三,七〇七	一四三,九六六	一七,七八八	一〇,二五二	九,九二二	九,九二二	九,九二二	九,九二二	九,九二二	九,九二二	九,九二二	九,九二二	九,九二二	九,九二二	九,九二二	
	土耳其	二,一三,三三	九,七一一	二八,〇〇二	三三,九四一	六六,三三	二,九二二	二,九二二	二,九二二	二,九二二	二,九二二	二,九二二	二,九二二	二,九二二	二,九二二	二,九二二	
亞洲	丁抹	一,一四,二〇〇	一五,〇六八	一五,六四七	一七,二二五	六五,一八九	六五,一八九	六五,一八九	六五,一八九	六五,一八九	六五,一八九	六五,一八九	六五,一八九	六五,一八九	六五,一八九	六五,一八九	
	瑞典	四三,九四	二八,七五一	二四,一八	二四,一八	二四,一八	二四,一八	二四,一八	二四,一八	二四,一八	二四,一八	二四,一八	二四,一八	二四,一八	二四,一八	二四,一八	
	荷蘭	四三,九四	二八,七五一	二四,一八	二四,一八	二四,一八	二四,一八	二四,一八	二四,一八	二四,一八	二四,一八	二四,一八	二四,一八	二四,一八	二四,一八	二四,一八	
	加米亞	五,四九四,三三	四八,一三五	三,〇三三	六,五五四,五七	三,九七二,七〇	二,九二二,二二	二,九二二,二二	二,九二二,二二	二,九二二,二二	二,九二二,二二	二,九二二,二二	二,九二二,二二	二,九二二,二二	二,九二二,二二	二,九二二,二二	
	北米	六三,九七八	五八,〇一一	三,三九三	三,三九三	三,三九三	三,三九三	三,三九三	三,三九三	三,三九三	三,三九三	三,三九三	三,三九三	三,三九三	三,三九三	三,三九三	
	英領	二,七〇八,九八五	二,五五四,六六四	二,一〇,二二〇	二,一〇,二二〇	二,一〇,二二〇	二,一〇,二二〇	二,一〇,二二〇	二,一〇,二二〇	二,一〇,二二〇	二,一〇,二二〇	二,一〇,二二〇	二,一〇,二二〇	二,一〇,二二〇	二,一〇,二二〇	二,一〇,二二〇	
	加西	九,九七二	五五,九六八	三三,四一一	七,一〇九	二六,二六〇	一,八七九	一,八七九	一,八七九	一,八七九	一,八七九	一,八七九	一,八七九	一,八七九	一,八七九	一,八七九	
	墨西哥	二,二九二	五,四九三	三,四二六	四〇,七四	一,七三六	一,七三六	一,七三六	一,七三六	一,七三六	一,七三六	一,七三六	一,七三六	一,七三六	一,七三六	一,七三六	
	秘露	六六,七九〇	六二,八二八	七,五五四	五,四九四	五,四九四	五,四九四	五,四九四	五,四九四	五,四九四	五,四九四	五,四九四	五,四九四	五,四九四	五,四九四	五,四九四	
	計	一,〇三七,七〇七	八四八,〇九八	一,〇七,八六九	八〇八,五一九	五三五,一〇一	一,一九四,八一四	一,一九四,八一四	一,一九四,八一四	一,一九四,八一四	一,一九四,八一四	一,一九四,八一四	一,一九四,八一四	一,一九四,八一四	一,一九四,八一四	一,一九四,八一四	
其他	澳洲	二,七〇六,六三三	三九六,三三七	二〇,四六三	九,四九〇	五〇,八四二	一,一三三,八六三	一,一三三,八六三	一,一三三,八六三	一,一三三,八六三	一,一三三,八六三	一,一三三,八六三	一,一三三,八六三	一,一三三,八六三	一,一三三,八六三	一,一三三,八六三	
	埃及	三九〇,〇三三	二七五,六九二	一九〇,〇三三	九〇,一三三	三三,八二二	七,七三六	七,七三六	七,七三六	七,七三六	七,七三六	七,七三六	七,七三六	七,七三六	七,七三六	七,七三六	
	布哇	六四,五〇一	六八一,六九六	六三,四九七	六八,三五六一	三九,一五〇	二,四三三	二,四三三	二,四三三	二,四三三	二,四三三	二,四三三	二,四三三	二,四三三	二,四三三	二,四三三	
	計	二,三九四,一八一	二,二〇一,一八三	二,二三七,四七	一,六七,四八三	一,〇〇一,七〇五	三〇,九四,七九八	三,三七,八七四	三,三七,八七四	三,三七,八七四	三,三七,八七四	三,三七,八七四	三,三七,八七四	三,三七,八七四	三,三七,八七四	三,三七,八七四	三,三七,八七四

商業

商業

橫須賀港																									
醬油	鹽	酢	味噌	味醂	鯉節	雞卵	砂糖	乾物類	水	茶	荒物類	織物類	西洋織物	線綿類	麻類	石油	陶器	和洋小間	金	材木	板木類	麥粉	薪	炭	
二六、三三三	五、七七二	三、〇二五	九、五〇〇	八、五三〇	二〇、二七二	二、三三〇	二、三三〇	一、八二〇	八、五〇八	六、八一九	二、〇二〇	二、二七八	四、九二〇	三、三三三	三、三三三	八、五三三	四、五二五	四、五二五	四、五二五	四、五二五	四、五二五	四、五二五	四、五二五	四、五二五	四、五二五
二九、〇四〇	四、九二六	二、八二二	一、二八〇	一、二八〇	二、二二二	二、二二二	二、二二二	一、六六八	六、四六五	七、四五六	二、二二二	三、九五六	三、一三七	三、一三七	三、一三七	三、一三七	三、一三七	三、一三七	三、一三七	三、一三七	三、一三七	三、一三七	三、一三七	三、一三七	
二八、八五〇	四、九七〇	二、九五五	一、六四〇	一、六四〇	二、七五七	二、七五七	二、七五七	一、六四〇	六、四六五	六、四六五	二、二二二	二、〇一六	二、〇一六	二、〇一六	二、〇一六	二、〇一六	二、〇一六	二、〇一六	二、〇一六	二、〇一六	二、〇一六	二、〇一六	二、〇一六	二、〇一六	
三六、六七〇	四、三七八	三、四二〇	二、六〇〇	二、六〇〇	二、五三〇	二、五三〇	二、五三〇	一、五九〇	四、九七〇	六、二五五	一、〇五七	一、六八〇	一、四二〇	一、四二〇	一、四二〇	一、四二〇	一、四二〇	一、四二〇	一、四二〇	一、四二〇	一、四二〇	一、四二〇	一、四二〇	一、四二〇	
二九、一六〇	四、五八八	三、五〇〇	二、三〇〇	二、三〇〇	二、二二〇	二、二二〇	二、二二〇	一、五九〇	四、九七〇	四、八六五	一、〇五七	二、八〇〇	二、八〇〇	二、八〇〇	二、八〇〇	二、八〇〇	二、八〇〇	二、八〇〇	二、八〇〇	二、八〇〇	二、八〇〇	二、八〇〇	二、八〇〇	二、八〇〇	
一四、六三五	一、四三三	一、四三三	一、四三三	一、四三三	一、四三三	一、四三三	一、四三三	一、四三三	一、四三三	一、四三三	一、四三三	一、四三三	一、四三三	一、四三三	一、四三三	一、四三三	一、四三三	一、四三三	一、四三三	一、四三三	一、四三三	一、四三三	一、四三三	一、四三三	
一、四三三	一、四三三	一、四三三	一、四三三	一、四三三	一、四三三	一、四三三	一、四三三	一、四三三	一、四三三	一、四三三	一、四三三	一、四三三	一、四三三	一、四三三	一、四三三	一、四三三	一、四三三	一、四三三	一、四三三	一、四三三	一、四三三	一、四三三	一、四三三	一、四三三	
一、四三三	一、四三三	一、四三三	一、四三三	一、四三三	一、四三三	一、四三三	一、四三三	一、四三三	一、四三三	一、四三三	一、四三三	一、四三三	一、四三三	一、四三三	一、四三三	一、四三三	一、四三三	一、四三三	一、四三三	一、四三三	一、四三三	一、四三三	一、四三三	一、四三三	

四三七

浦賀港																				
洋酒	清酒	小豆	大豆	雜穀	米	鹽	砂	石	木	木	醬	麻	織	酒	米	干	醬	酢	清	食
三、二二五	三、〇七五	九、三五〇	五、二六五	三、〇二五	三、〇二五	三、〇二五	三、〇二五	三、〇二五	三、〇二五	三、〇二五	三、〇二五	三、〇二五	三、〇二五	三、〇二五	三、〇二五	三、〇二五	三、〇二五	三、〇二五	三、〇二五	三、〇二五
三、二二五	三、〇七五	九、三五〇	五、二六五	三、〇二五	三、〇二五	三、〇二五	三、〇二五	三、〇二五	三、〇二五	三、〇二五	三、〇二五	三、〇二五	三、〇二五	三、〇二五	三、〇二五	三、〇二五	三、〇二五	三、〇二五	三、〇二五	三、〇二五
三、二二五	三、〇七五	九、三五〇	五、二六五	三、〇二五	三、〇二五	三、〇二五	三、〇二五	三、〇二五	三、〇二五	三、〇二五	三、〇二五	三、〇二五	三、〇二五	三、〇二五	三、〇二五	三、〇二五	三、〇二五	三、〇二五	三、〇二五	三、〇二五
三、二二五	三、〇七五	九、三五〇	五、二六五	三、〇二五	三、〇二五	三、〇二五	三、〇二五	三、〇二五	三、〇二五	三、〇二五	三、〇二五	三、〇二五	三、〇二五	三、〇二五	三、〇二五	三、〇二五	三、〇二五	三、〇二五	三、〇二五	三、〇二五
三、二二五	三、〇七五	九、三五〇	五、二六五	三、〇二五	三、〇二五	三、〇二五	三、〇二五	三、〇二五	三、〇二五	三、〇二五	三、〇二五	三、〇二五	三、〇二五	三、〇二五	三、〇二五	三、〇二五	三、〇二五	三、〇二五	三、〇二五	三、〇二五
三、二二五	三、〇七五	九、三五〇	五、二六五	三、〇二五	三、〇二五	三、〇二五	三、〇二五	三、〇二五	三、〇二五	三、〇二五	三、〇二五	三、〇二五	三、〇二五	三、〇二五	三、〇二五	三、〇二五	三、〇二五	三、〇二五	三、〇二五	三、〇二五
三、二二五	三、〇七五	九、三五〇	五、二六五	三、〇二五	三、〇二五	三、〇二五	三、〇二五	三、〇二五	三、〇二五	三、〇二五	三、〇二五	三、〇二五	三、〇二五	三、〇二五	三、〇二五	三、〇二五	三、〇二五	三、〇二五	三、〇二五	三、〇二五
三、二二五	三、〇七五	九、三五〇	五、二六五	三、〇二五	三、〇二五	三、〇二五	三、〇二五	三、〇二五	三、〇二五	三、〇二五	三、〇二五	三、〇二五	三、〇二五	三、〇二五	三、〇二五	三、〇二五	三、〇二五	三、〇二五	三、〇二五	三、〇二五
三、二二五	三、〇七五	九、三五〇	五、二六五	三、〇二五	三、〇二五	三、〇二五	三、〇二五	三、〇二五	三、〇二五	三、〇二五	三、〇二五	三、〇二五	三、〇二五	三、〇二五	三、〇二五	三、〇二五	三、〇二五	三、〇二五	三、〇二五	三、〇二五

四三六

港名及品種	元					價					數					量				
	三十五年	三十四年	三十三年	三十二年	三十一年	三十五年	三十四年	三十三年	三十二年	三十一年	三十五年	三十四年	三十三年	三十二年	三十一年	三十五年	三十四年	三十三年	三十二年	三十一年
真鶴港	四,五〇〇	二,七八四	三,四二〇	四,二六三	四,一六二	五,八二〇	五,六八六	五,七〇〇	五,七〇〇	五,七〇〇	五,八二〇	五,六八六	五,七〇〇	五,七〇〇	五,八二〇	五,六八六	五,七〇〇	五,七〇〇	五,七〇〇	五,八二〇
須賀港	六,五三三	六,〇八四	六,二二〇	六,三三〇	六,三三〇	八,〇〇〇	八,〇〇〇	八,〇〇〇	八,〇〇〇	八,〇〇〇	八,〇〇〇	八,〇〇〇	八,〇〇〇	八,〇〇〇	八,〇〇〇	八,〇〇〇	八,〇〇〇	八,〇〇〇	八,〇〇〇	八,〇〇〇
片瀨港	一〇,八五三	一〇,二二三	九,八九五	一五,六二五	一〇,七六〇	一五,五八八	一五,五八八	一五,五八八	一五,五八八	一五,五八八	一五,五八八	一五,五八八	一五,五八八	一五,五八八	一五,五八八	一五,五八八	一五,五八八	一五,五八八	一五,五八八	一五,五八八
燭類	二,二五〇	二,二五〇	二,二五〇	二,二五〇	二,二五〇	二,二五〇	二,二五〇	二,二五〇	二,二五〇	二,二五〇	二,二五〇	二,二五〇	二,二五〇	二,二五〇	二,二五〇	二,二五〇	二,二五〇	二,二五〇	二,二五〇	二,二五〇
魚類	二,三三〇	一,八三〇	二,一七〇	一,四六三	一,七九六	三,三三〇	三,三三〇	三,三三〇	三,三三〇	三,三三〇	三,三三〇	三,三三〇	三,三三〇	三,三三〇	三,三三〇	三,三三〇	三,三三〇	三,三三〇	三,三三〇	三,三三〇
煙草類	二,三三〇	一,七〇〇	一,七〇〇	一,七〇〇	一,七〇〇	二,九〇〇	二,九〇〇	二,九〇〇	二,九〇〇	二,九〇〇	二,九〇〇	二,九〇〇	二,九〇〇	二,九〇〇	二,九〇〇	二,九〇〇	二,九〇〇	二,九〇〇	二,九〇〇	二,九〇〇
紙類	一,三三〇	六,八〇〇	一,三三〇	一,三三〇	一,三三〇	六,八〇〇	六,八〇〇	六,八〇〇	六,八〇〇	六,八〇〇	六,八〇〇	六,八〇〇	六,八〇〇	六,八〇〇	六,八〇〇	六,八〇〇	六,八〇〇	六,八〇〇	六,八〇〇	六,八〇〇
瓦類	一,〇八五	一,〇八五	一,〇八五	一,〇八五	一,〇八五	一,〇八五	一,〇八五	一,〇八五	一,〇八五	一,〇八五	一,〇八五	一,〇八五	一,〇八五	一,〇八五	一,〇八五	一,〇八五	一,〇八五	一,〇八五	一,〇八五	一,〇八五
野菜類	一,〇八五	一,〇八五	一,〇八五	一,〇八五	一,〇八五	一,〇八五	一,〇八五	一,〇八五	一,〇八五	一,〇八五	一,〇八五	一,〇八五	一,〇八五	一,〇八五	一,〇八五	一,〇八五	一,〇八五	一,〇八五	一,〇八五	一,〇八五
石類	一,〇八五	一,〇八五	一,〇八五	一,〇八五	一,〇八五	一,〇八五	一,〇八五	一,〇八五	一,〇八五	一,〇八五	一,〇八五	一,〇八五	一,〇八五	一,〇八五	一,〇八五	一,〇八五	一,〇八五	一,〇八五	一,〇八五	一,〇八五
食料類	一,〇八五	一,〇八五	一,〇八五	一,〇八五	一,〇八五	一,〇八五	一,〇八五	一,〇八五	一,〇八五	一,〇八五	一,〇八五	一,〇八五	一,〇八五	一,〇八五	一,〇八五	一,〇八五	一,〇八五	一,〇八五	一,〇八五	一,〇八五
其他	一,〇八五	一,〇八五	一,〇八五	一,〇八五	一,〇八五	一,〇八五	一,〇八五	一,〇八五	一,〇八五	一,〇八五	一,〇八五	一,〇八五	一,〇八五	一,〇八五	一,〇八五	一,〇八五	一,〇八五	一,〇八五	一,〇八五	一,〇八五

第三二八 海運賃錢ノ一 (内國航路)

發着港名	海里程	蒸氣船		西洋形帆船		日本形船	
		噸	才	噸	才	噸	才
自橫濱港	二〇〇	二五七〇	七〇				
至伊勢國四日市	三三〇	三三〇〇	八〇				
至攝津國神戸	三五〇	四八〇〇	二二〇				
至豐前國門司	五九〇	六〇〇〇	一五〇				
至伯耆國境	七八一	六〇〇〇	一五〇				
至越前國敦賀	九二四	六〇〇〇	一五〇				
至越後國伏木	一一一	六〇〇〇	一五〇				
至越後國新瀉	一一四	六八〇〇	一七〇				
至越後國酒田	一一九	六八〇〇	一七〇				
至羽後國土崎	一三〇	六八〇〇	一七〇				
至羽前國函館	一三六	八〇〇〇	二〇〇				
至渡島國小樽	一五五	八〇〇〇	二〇〇				
至後志國青森	一七五	八〇〇〇	二〇〇				
至陸前國秋ノ濱	一八三	二八〇〇	七〇				
自浦賀港	二八三						
至武藏國東京	三〇〇						
至同國橫濱	一七						
至安房國館山	六						
至尾張國半田	一七六						
至陸前國石ノ巻	二六五						
至相模國小田原	三三						
至同國三崎	五						

商業

四三九

四三八

發着港名	海里程	蒸氣船		西洋形風帆船		日本形船	
		噸	才	噸	才	噸	才
自橫須賀港	100	1,000	300	1,000	100	1,000	50
至武藏國橫濱	100	1,000	300	1,000	100	1,000	50
至同國東京	200	1,500	400	1,500	100	1,500	60
自三崎港	40	1,000	300	1,000	100	1,000	50
至武藏國東京	40	1,000	300	1,000	100	1,000	50
自片瀨港	29	1,000	300	1,000	100	1,000	50
至武藏國東京	29	1,000	300	1,000	100	1,000	50
自須賀港	36	1,000	300	1,000	100	1,000	50
至武藏國東京	36	1,000	300	1,000	100	1,000	50
自真鶴港	67	1,000	300	1,000	100	1,000	50
至武藏國東京	67	1,000	300	1,000	100	1,000	50
至同國橫濱	53	1,000	300	1,000	100	1,000	50
至相模國橫須賀	53	1,000	300	1,000	100	1,000	50

本表及次表ハ三十五年中ノ定額ヲ掲クト雖凡荷物ノ多寡商況ノ如何及物品ノ質等ニヨリ時々増減アリトス

其 二 (外國航路)

發着港名	海里程	噸	才	噸	才
發着港名	海里程	噸	才	噸	才
發着港名	海里程	噸	才	噸	才

自橫濱港	至	至	至	至	至	至	至	至	至
自橫濱港	至神戶	至二川	至釜山	至芝罘	至天津	至浦沙	至元山	至上海	至歐洲諸國
海里程	1,300	913	1,578	1,833	1,435	1,190	1,107	1,207	6,000
噸	3,500	2,500	8,000	7,000	6,000	8,000	8,000	8,000	6,000
才	1,000	800	1,000	1,000	1,000	1,000	1,000	1,000	1,000
噸	1,000	800	1,000	1,000	1,000	1,000	1,000	1,000	1,000
才	1,000	800	1,000	1,000	1,000	1,000	1,000	1,000	1,000

第三一九 商業諸會社ノ一 (株式) 十二月三十一日現在

會社名稱	營業種類	所在地名	創業年月	支店數		資本		積立金	最近損益		最近利益割合
				總額	拂込額	損	益				
中央倉庫株式會社	倉庫業	橫濱市 綠町	明治廿八年七月	1	600,000	390,000	423,360	50,561,735	770,000	12.0	
橫濱同濟株式會社	非回漕業兼勞力	市海岸通	十四年四月	1	1,000,000	1,000,000	1,017,660	7,700,000	770,000	10.0	
橫濱船渠株式會社	船舶ノ新造修繕其	市入船町	廿四年六月	3	3,000,000	1,980,000	2,779,955	283,635,785	1,971,750	11.0	
株式會社 橫濱製糖	糖業	市南仲通三	廿七年十月	1	4,500,000	2,350,000	2,000,700	1,971,750	0.45		
株式會社 橫濱製粉	製粉業	市南仲通四	十月	1	2,000,000	1,500,000	7,500,000	5,541,310	0.60		
株式會社 橫濱製油	製油業	市宮川町二	四月	1	2,000,000	1,000,000	2,599,600	1,047,000	0.60		
日本製糸株式會社	製絲業	市常盤町	廿三年十月	1	600,000	600,000	2,116,000	933,600,889	1.50		
橫濱同業株式會社	電燈電力供給	市材木町一	同廿六年十二月	1	500,000	500,000	3,300,000	1,119,750	1.0		
橫濱魚油株式會社	魚油精製販賣	市辨天通三	八月	1	400,000	400,000	1,950,000	2,546,233	2.00		
橫濱運搬株式會社	運送業	市辨天通三	八月	1	400,000	400,000	1,950,000	2,546,233	2.00		

商業

四四

四四〇

會社名稱	營業種類	所在地名	創業年月	支店數	資本總額	拂込濟額	積立金	最近損益金	最近利益	最近利益割合
相模馬車株式會社	運 輸 業	對 野 上 荻 野 村 上 荻	明治卅四年十月	1	5,000	1,250	0	0	7,983.75	0

四四五

會社名稱	營業種類	所在地名	創業年月	支店數	資本總額	拂込濟額	積立金	最近損益金	最近利益	最近利益割合
岩上合名會社	棉布賣込年二食料品雜貨賣出業	橫濱市元町四	明治卅二年十月	1	100,000	70,000	6,919	7,874.61	0.11	
森野川合名會社	蠶 絲 貿 易	市南仲通四	廿六年七月	1	50,000	50,000	35,000	7,570.00	0.15	
開通合名會社	運送及同酒業	市北仲通一	十年一月	1	6,000	6,000	2,008	1,962.91	0.33	
橫濱牛絲合名會社	生絲直輸出業	市本町四	廿六年十月	1	100,000	100,000	33,000	1,943.99	0.10	
石橋増田掃除請負合名會社	糞尿塵芥下水火災消防請負	市山下町	同	1	5,000	5,000	0	8,880.5	0.17	
合名會社茂木商店	蠶系及附屬品販賣及買入	市神天通二	廿九年一月	1	300,000	300,000	0	0	0.00	
市原合名會社	物品販賣業	市花咲町一	卅一年三月	1	200,000	165,000	13,500	7,430.00	0.04	
原合名會社	生絲賣込業	市神天通三	卅二年	1	50,000	50,000	11,140	10,778.50	0.21	
梶野自轉車合名會社	自轉車製造及販賣	市高島町五	卅一年一月	1	50,000	50,000	3,000	4,006.74	0.08	
岩崎合名會社	海外直輸出入業	市太田町	卅二年十月	1	300,000	180,000	5,300	5,000.00	0.02	
三忠合名會社	生糸委託販賣業	市萬代町一	卅三年四月	1	75,000	75,000	1,949	7,753.60	0.10	
合名會社小島商店	金錢貸付業	市南仲通	同	1	50,000	50,000	0	4,250.00	0.09	
明治合名會社	西洋雜貨物販賣西洋雜貨卸賣	市若竹町	卅一年十月	1	2,500	2,500	0	2,960.33	0.12	
合名會社田村商店	印刷業	市太田町一	同卅三年十二月	1	50,000	30,000	0	4,600.00	0.09	
原田印刷合名會社	印刷業	市尾上町五	卅年六月	1	6,500	6,500	0	6,000.00	0.09	
富士合名會社	請負及代辦業	市南太田町	廿四年十月	1	2,000	2,000	0	5,200.00	0.26	

其二 (合名)

會社名稱	營業種類	所在地名	創業年月	支店數	資本總額	拂込濟額	積立金	最近損益金	最近利益	最近利益割合
井下合名會社	鋼鐵類及船具類其他ノ商品	市太田町四	七月	1	100,000	100,000	0	2,650.35	0.03	
中澤鈴木屠獸合名會社	屠 獸	市南太田町	卅六年八月	1	15,500	15,500	0	1,766.20	0.11	
合名會社桑原商店	石油米穀海產物委託販賣	市境町一	卅九年二月	1	200,000	200,000	0	1,766.20	0.09	
德永合名會社	唐 物 販 賣	市尾上町五	四月	1	1,500	1,500	35	1,766.20	0.12	
海老塚合名會社	防水布製造	市伊勢町三	八月	1	200,000	50,000	0	0	0.00	
南北合名會社	硫黃及海產物	市山下町	九月	1	9,000	3,600	0	0	0.00	
紙製品合名會社	紙製品製造販賣	市扇町三	同	1	1,000	1,000	0	0	0.00	
六盛合名會社	製粉精米	市樹保土ヶ谷	同	1	5,000	5,000	0	0	0.00	
改良合名會社	生糸製造	市久和	廿四年二月	1	9,000	9,000	1,000	2,869.82	0.32	
曾根田野澤機器製作合名會社	衝器製作修理販賣	市足柄下郡小田原町萬年四	廿八年二月	1	1,000	6,000	1,333	1,696.00	0.17	

其三 (合資)

會社名稱	營業種類	所在地名	創業年月	支店數	資本總額	拂込濟額	積立金	最近損益金	最近利益	最近利益割合
橫濱清泉合資會社	水道水供給販賣	橫濱市太田町六	明治廿三年九月	1	150,000	150,000	1,724	3,628.75	0.24	
人事物件周旋合資會社	人事物件周旋所賣買	市港町二	廿六年六月	1	50,000	50,000	0	2,586.60	0.05	
合資會社開誘社	紙類貿易	市元町一	廿九年二月	1	28,000	28,000	4,105	3,433.75	0.12	
日本輸出合資會社	紙類貿易	市境町二	四月	1	200,000	200,000	1,915	1,811.00	0.09	
橫濱船橋合資會社	紙類貿易	市海岸通一	同	1	100,000	100,000	2,560	2,260.00	0.02	
內外貿易合資會社	紙類貿易	市太田町	卅一年二月	1	100,000	100,000	2,160	2,260.00	0.02	
東京移民合資會社	海外渡航移民取扱	市神天通五	三十年一月	1	200,000	110,000	2,100	2,977.17	0.15	
合資會社東洋商會	海外直輸出入	市本町三	卅一年四月	1	150,000	150,000	2,100	3,369.19	0.22	

商 業

四四五

會社名稱	營業種類	所在地	創業年月	支店數	資本金		積立金	最近損益	最近利益	最近利益分配
					總額	拂込額				
同伸合資會社	生絲直輸出業	橫濱市本町六	明治廿一年十月	-	二〇,〇〇〇	二〇,〇〇〇	二,四七八	?	?	?
福音印刷合資會社	印刷及製本	市山下町	同	-	二〇,〇〇〇	二〇,〇〇〇	一,六五〇	?	?	?
合資會社 橫濱石炭商會	石炭滿荷破黄ノ賣	市元濱町四	同	-	一五,〇〇〇	一五,〇〇〇	一,五〇〇	?	?	?
橫濱硝子合資會社	硝子板販賣業	市太田町一	同	-	三〇,〇〇〇	三〇,〇〇〇	四,〇〇〇	?	?	?
合資會社 橫濱貿易新聞社	新聞ノ發行及印刷物ノ請負	市南仲通五	同	-	八,五〇〇	八,五〇〇	?	?	?	?
富士川屋合資會社	和洋酒類醬油販賣	市扇町三	同	-	二,〇〇〇	二,〇〇〇	?	?	?	?
酒井鷄卵合資會社	鷄卵卸賣	市吉田町二	同	-	三,〇〇〇	三,〇〇〇	七,二八〇	?	?	?
中屋合資會社	青物仲買及委託賣	市港町一	同	-	三,五〇〇	三,五〇〇	三三五	?	?	?
合資會社 英米物産商會	輸出入品賣買ノ仲立業	市高島町三	同	-	五,〇〇〇	五,〇〇〇	八二	?	?	?
合資會社 大佛商會	靴及鞆類製造	市山下町	同	-	九,〇〇〇	九,〇〇〇	一,〇〇〇	?	?	?
合資會社 內山商會	物品ヲ賣買シ又ハ直輸出	市太田町六	同	-	五〇,〇〇〇	五〇,〇〇〇	一,〇〇〇	?	?	?
橫濱土管合資會社	土管其他陶器類土セメント等販賣	市壽町一	同	-	七,四〇〇	七,四〇〇	八八四,四六七	?	?	?
黑川合資會社	製茶海産物販賣	市北仲通一	同	-	三,八〇〇	三,八〇〇	一,〇〇〇	?	?	?
合資會社 谷商會	直輸出入業及物品販賣	市神天通四	同	-	二,〇〇〇	二,〇〇〇	?	?	?	?
富士貿易合資會社	貨物類ノ取引及運送	市山下町	同	-	一〇,〇〇〇	一〇,〇〇〇	?	?	?	?
合資會社 富多山商會	貨物類ノ取引及運送	市本町三	同	-	二五,〇〇〇	二五,〇〇〇	?	?	?	?
橫濱青物合資會社	其媒介ヲナス營業	市長者町九	同	-	三,〇〇〇	三,〇〇〇	?	?	?	?
上野合資會社	蠶糸賣込及仲買	市南仲通四	同	-	一八,〇〇〇	一八,〇〇〇	?	?	?	?
合資會社 陸井商店	米穀食鹽肥料委託販賣及賣買	市青木町	同	-	三〇,〇〇〇	三〇,〇〇〇	?	?	?	?
橫濱屠獸合資會社	牛羊馬豚屠殺	市西今沼町	同	-	八,三〇〇	八,三〇〇	?	?	?	?
合資共盛會社	煙筒補修及煙筒改	市足更町一	同	-	一,〇〇〇	一,〇〇〇	?	?	?	?
橫濱煙筒合資會社	煙筒補修及煙筒改	市常盤町五	同	-	一,〇〇〇	一,〇〇〇	?	?	?	?

會社名稱	營業種類	所在地	創業年月	支店數	資本金		積立金	最近損益	最近利益	最近利益分配
					總額	拂込額				
合資會社 パナ帽子製造所	パナ帽子製造販賣	市中村町	廿五年二月	-	一〇,〇〇〇	一〇,〇〇〇	?	?	?	?
合資會社 今井商店	食料食器洋酒雜貨類販賣	市境町一	同	-	一〇,〇〇〇	一〇,〇〇〇	?	?	?	?
橫濱馬車合資會社	乘合馬車業	市松影町一	同	-	五,六〇〇	五,六〇〇	四,九九五九七	?	?	?
合資會社 さくら商會	船衣及洋服類販賣	市尾上町一	同	-	五,〇〇〇	五,〇〇〇	九,二九五五	?	?	?
合資會社 伊東商會	船衣及洋服類販賣	市南仲通三	同	-	五,〇〇〇	五,〇〇〇	四七六,六六〇	?	?	?
武井合資會社	輸出絹類手巾裁縫	市戸部町四	同	-	一〇,〇〇〇	一〇,〇〇〇	三,四三,七二〇	?	?	?
橫濱港内船合資會社	請負業	市海岸通五	同	-	一,一五〇	?	?	?	?	?
合資會社 末廣組	内外國貨物運搬營業	市花咲町二	同	-	一〇,〇〇〇	?	?	?	?	?
合資會社 塚山商店	鋼鐵其他金屬類ノ賣買	市南仲通四	同	-	五,〇〇〇	?	?	?	?	?
日清合資會社	醬油醸造販賣	市南太田町	同	-	三,〇〇〇	?	?	?	?	?
合資會社 便利社	獸肉類販賣	市山下町	同	-	三,〇〇〇	?	?	?	?	?
合資會社 京濱車輛商會	運送并ニ市内用達	市元町五	同	-	二,〇〇〇	?	?	?	?	?
合資會社 友田商店	諸車及漆器物販賣	市境町二	同	-	八,〇〇〇	?	?	?	?	?
山田合資會社	雜貨	市境町二	同	-	一,五〇〇	?	?	?	?	?
旭製米合資會社	薪炭賣買	市旭村上末吉	同	-	八,五〇〇	?	?	?	?	?
合資會社 田邊商店	白米精製販賣	市都保土ヶ谷町	同	-	二,五〇〇	?	?	?	?	?
光榮合資會社	米穀薪炭賣買	市都保土ヶ谷町	同	-	二,〇〇〇	?	?	?	?	?
太陽合資會社	仲立業	市都保土ヶ谷町	同	-	二,〇〇〇	?	?	?	?	?
戸塚精米精粉合資會社	生糸製業	市都保土ヶ谷町	同	-	一〇,〇〇〇	?	?	?	?	?
米肥合資會社	肥料農産種子農具	市都保土ヶ谷町	同	-	五,〇〇〇	?	?	?	?	?
内外物産合資會社	肥料農産種子農具	市都保土ヶ谷町	同	-	一〇,〇〇〇	?	?	?	?	?
合資益進社	木炭穀類卸賣	市都保土ヶ谷町	同	-	四,六〇〇	?	?	?	?	?
合資漸進社	委託販賣仲立業	市都保土ヶ谷町	同	-	一,九二〇	?	?	?	?	?

會社名稱	營業種類	所在地名	創業年月	支店數	資本總數	積立金	最近損益	最近損益金	最近利益
秦野葬具合資會社	葬具製造販賣	中郡秦野町會谷	同 卅年十月	—	五〇〇	—	—	—	—
開盛合資會社	煙草製造	同郡東秦野村四	同 卅六年十月	—	一〇〇〇	—	—	—	—
箱根物產合資會社	挽物指物寄木細工 漆器玩弄物賣買	足柄下郡大窪村 坂橋	同 卅一年一月	—	三〇〇〇〇	—	—	—	—
相陽白石合資會社	石材販賣	同郡吉濱村吉濱	同 卅一年四月	—	二〇〇〇〇	—	—	—	—

第三〇 取引所

名稱	種別	所在地名	株主仲買 人員人員	資本金	拂込済 資本金	積立金	元保人身 積立金	收入金	支出金	純益金	當利金 割合
株式會社橫濱鐵系外四 品取引所	鐵系、製茶、織物、 海產物、砂糖賣買	橫濱市南仲通 三丁目	三一六	五〇〇,〇〇〇	二二五,〇〇〇	二〇〇,七〇〇	八八,〇〇〇	六〇,五三五	四〇,八二八	一九七,七七	〇,七五
株式會社橫濱米穀取引 所	米、小麥、賣買取引	同 四丁目	二九六	二二〇,〇〇〇	一五〇,〇〇〇	七五,一〇〇	一〇三,八四五	四三,一三三	六二,三八五	—	—

第三一 同業組合

十二月三十一日現在

類別	名稱	事務所位置	創立年月	組合地區	組合人員
重	橫濱鐵絲貿易商同業組合	橫濱市本町	明治卅一年十二月	橫濱市	三七
	橫濱棉布貿易商同業組合	同	同 年十月	同	一三
	橫濱海產乾物貿易商同業組合	同	同 年八月	同	五
	橫濱輸出漆器漆師同業組合	同松ヶ枝町	同 年十一月	同	五〇

要輸出物品同業組合

橫濱蠶糸仲次商同業組合	同市本町	同 卅二年三月	橫濱市	二
橫濱茶業組合	同	同 卅七年四月	同	八
橫濱木箱商同業組合	同市翁町	同 卅二年八月	同	五五
橫濱輸出絹物商同業組合	同市本町	同 年四月	橫濱市、久良岐郡、橋樹郡	二〇
橫濱陶器商同業組合	同	同 年三月	同	六〇
橫濱漆器商同業組合	同	同 年七月	橫濱市、久良岐郡	七三
橫濱麥稈真田商同業組合	同	同 年四月	橫濱市、久良岐郡、橋樹郡	一七
橫濱金屬器商同業組合	同	同 年七月	橫濱市、久良岐郡、橋樹郡	二四
橫濱雜貨商同業組合	同	同 年四月	同	一〇〇
橫濱紙製品商同業組合	同	同 年四月	同	四三
橫濱輸出漆器塗師同業組合	同市松ヶ枝町	同 年四月	橫濱市、久良岐郡、橋樹郡	一〇〇
橫濱輸出漆器時給師同業組合	同市宮川町	同 年十二月	同	一〇〇
橫濱輸出手巾製造同業組合	同市福富町	同 卅三年十一月	同	一五
橋樹郡麥稈及經木真田商同業組合	橋樹郡川崎町新宿	同 十二年	橋樹郡	四〇

同商

橫濱時計商組合	橫濱市梅ヶ枝町	同 十八年一月	橫濱市	三八
西洋小間物取引商組合	同市辨天通	同 卅五年一月	同	二八
橫濱洋酒商組合	同市境町	同 卅二年十一月	同	二八
橫濱藥種貿易商組合	同市太田町	同 二十年六月	同	一五
橫濱廻米問屋組合	同市花咲町	同 卅二年八月	同	二五
橫濱牛乳搾取業組合	同市末吉町	同 卅六年八月	同	五九
橫濱銅鐵賣込取引組合	同市境町	同 卅八年十月	橫濱市、久良岐郡、橋樹郡	二二
橫濱紙商組合	同市太田町	同 卅六年十月	同	三三
橫濱艦船行商組合	同市若葉町	同 卅一年四月	同	一七五

類別	名稱	事務所位置	創立年月	組合地區	組合人員
合	箱根湖漁業組合	同郡箱根町	明治廿六年十月	足柄下郡箱根町、元箱根村	五〇
中	愛甲郡厚木町	愛甲郡厚木町	同十九年五月	高座郡、愛甲郡、中郡	七三七

第三三二 市場ノ問屋及仲買

十二月三十一日現在(賣買金高)
(八一年中)

種類	地名	問屋		仲買	
		頭取人員	問屋戸數	頭取人員	仲買人員
魚、鳥、獸、青物	橫濱市港町	五	四二	一四、二二六	四三、六〇五
	三浦郡三崎町日ノ出		一	一、五〇〇	一、九五〇
	愛甲郡厚木町				
	三浦郡廣須賀町小川		二	一六、四五〇	一六、四五〇
	同郡浦賀町洲崎		一	三四〇	
魚	同郡酒匂村小八幡		三	二八五、三五九	二、〇〇〇
	足柄下郡小田原町幸町		一	九五〇〇	
	同郡青木町		一	一七、〇〇〇	
	同市神奈川町		一	二〇、〇〇〇	
	同市高津村溝口		三	八九八	
魚、鳥、獸	同郡浦賀町田中		二	二、八三八	二、八三八
	同郡小田原町萬年		一	三〇〇	一、八六〇
	同郡小田原町綠町		一	一九七	
生絲、繭	愛甲郡厚木町				五五、六〇〇
	同郡愛川村半原				九、六〇〇
	津久井郡吉野驛				
	中郡伊勢原町				
	同郡秦野町會屋				

種類	地名	頭取人員	問屋戸數	賣買金高	頭取人員	仲買人員	賣買金高
青物、乾物	三浦郡橫須賀町大瀧川		二	二、八三八		三	二、八三八
	同郡浦賀町田中		一	三〇〇		!	一、八六〇
	足柄下郡小田原町萬年		一	一九七			
	同郡小田原町綠町						
	愛甲郡厚木町						五五、六〇〇
	同郡愛川村半原						九、六〇〇
	津久井郡吉野驛						
	中郡伊勢原町						
	同郡秦野町會屋						

表中頭取人員以下事實ナキ市場ハ休業トス

業別	商別	第三三三 卸賣、仲買小賣商											
		總數	橫濱市	久良郡	橋樹郡	都筑郡	三浦郡	鎌倉郡	高座郡	中郡	上足郡	下足郡	愛甲郡
米穀類	小仲買	二、五四〇	四、七三九	四、〇四四	一、六九三	九、三三〇	四、三三四	一、七〇五	三、二七二	三、〇三二	四、五八八	一、三三三	一、九三三
麵粉類	全金全	二、一三三	三、三三三	三、三三三	一、五八二	九、五八二	五、三三三	四、三三三	三、三三三	三、三三三	三、三三三	三、三三三	三、三三三

十二月三十一日現在

商業

業別	商別	總數	橫濱市	岐阜郡	橋本郡	船橋町	三浦郡	鎌倉郡	高座郡	中部	上足郡	下足郡	愛甲郡	井津郡
籬筒長持類	4	163	1	1	1	1	1	1	1	1	1	1	1	1
建築具類	4	190	1	1	1	1	1	1	1	1	1	1	1	1
壘表及蘭蓆類	4	190	1	1	1	1	1	1	1	1	1	1	1	1
桶類	4	190	1	1	1	1	1	1	1	1	1	1	1	1
竹籠及老葛籠類	4	190	1	1	1	1	1	1	1	1	1	1	1	1
椅子及机類	4	190	1	1	1	1	1	1	1	1	1	1	1	1
挽佛具類	4	190	1	1	1	1	1	1	1	1	1	1	1	1
神佛具類	4	190	1	1	1	1	1	1	1	1	1	1	1	1
祭具類	4	190	1	1	1	1	1	1	1	1	1	1	1	1
薪炭類	4	190	1	1	1	1	1	1	1	1	1	1	1	1
石炭油及水油類	4	190	1	1	1	1	1	1	1	1	1	1	1	1
貝類	4	190	1	1	1	1	1	1	1	1	1	1	1	1
時計類	4	190	1	1	1	1	1	1	1	1	1	1	1	1
袋物類	4	190	1	1	1	1	1	1	1	1	1	1	1	1
小間物類	4	190	1	1	1	1	1	1	1	1	1	1	1	1
西洋小間物類	4	190	1	1	1	1	1	1	1	1	1	1	1	1
扇子團扇類	4	190	1	1	1	1	1	1	1	1	1	1	1	1

四五九

業別	商別	總數	橫濱市	岐阜郡	橋本郡	船橋町	三浦郡	鎌倉郡	高座郡	中部	上足郡	下足郡	愛甲郡	井津郡
足袋及股引類	4	163	1	1	1	1	1	1	1	1	1	1	1	1
莫大類	4	190	1	1	1	1	1	1	1	1	1	1	1	1
靴類	4	190	1	1	1	1	1	1	1	1	1	1	1	1
下駄及履物類	4	190	1	1	1	1	1	1	1	1	1	1	1	1
傘及簑笠類	4	190	1	1	1	1	1	1	1	1	1	1	1	1
帽類	4	190	1	1	1	1	1	1	1	1	1	1	1	1
漆器類	4	190	1	1	1	1	1	1	1	1	1	1	1	1
鐵及其他金屬器類	4	190	1	1	1	1	1	1	1	1	1	1	1	1
古銅鐵古金銀類	4	190	1	1	1	1	1	1	1	1	1	1	1	1
古道具類	4	190	1	1	1	1	1	1	1	1	1	1	1	1
材木及竹類	4	190	1	1	1	1	1	1	1	1	1	1	1	1
石及煉瓦石類	4	190	1	1	1	1	1	1	1	1	1	1	1	1
瓦及煉瓦石類	4	190	1	1	1	1	1	1	1	1	1	1	1	1
家根板類	4	190	1	1	1	1	1	1	1	1	1	1	1	1

四五八

表中×印ハ外國人ノ特許トス	發明特許	三十五年
	意匠登録	三十四年
	商標登録	三十三年
		三十二年
		三十一年

玩弄物	銃器	農具	船具	車類	馬具	肥料	其他雜種
〇〇〇〇	〇〇〇〇	〇〇〇〇	〇〇〇〇	〇〇〇〇	〇〇〇〇	〇〇〇〇	〇〇〇〇
三〇七	九〇	一〇四	六三	四七	三二	五三	三九
一七	七九	一〇	一八	一七	一〇	一〇	一〇
一〇	一〇	一〇	一〇	一〇	一〇	一〇	一〇
一〇	一〇	一〇	一〇	一〇	一〇	一〇	一〇

提燈	蠟燭	紙類	筆硯	書箱	寫真	繪畫	書骨	皮書	革管	眼鏡	硝子器	樂器
〇〇〇〇	〇〇〇〇	〇〇〇〇	〇〇〇〇	〇〇〇〇	〇〇〇〇	〇〇〇〇	〇〇〇〇	〇〇〇〇	〇〇〇〇	〇〇〇〇	〇〇〇〇	〇〇〇〇
一〇	一〇	一〇	一〇	一〇	一〇	一〇	一〇	一〇	一〇	一〇	一〇	一〇
一〇	一〇	一〇	一〇	一〇	一〇	一〇	一〇	一〇	一〇	一〇	一〇	一〇
一〇	一〇	一〇	一〇	一〇	一〇	一〇	一〇	一〇	一〇	一〇	一〇	一〇
一〇	一〇	一〇	一〇	一〇	一〇	一〇	一〇	一〇	一〇	一〇	一〇	一〇

第三六		商業會議所		三十五年	
會議所名	會員數	選舉權 所有者	被選舉權 所有者	開會次數	議事件數
橫濱商業會議所	四二	一八七	二五五	三三	六〇
					收入金
					一五,七六五 円
					支出金
					八,六八一 円
					現金
					二四,五三三 円
					其他見積額
					一,三〇五 円
					財產額

7/4/38

明治三十八年一月十三日印刷
 明治三十八年一月十六日發行

神奈川縣廳

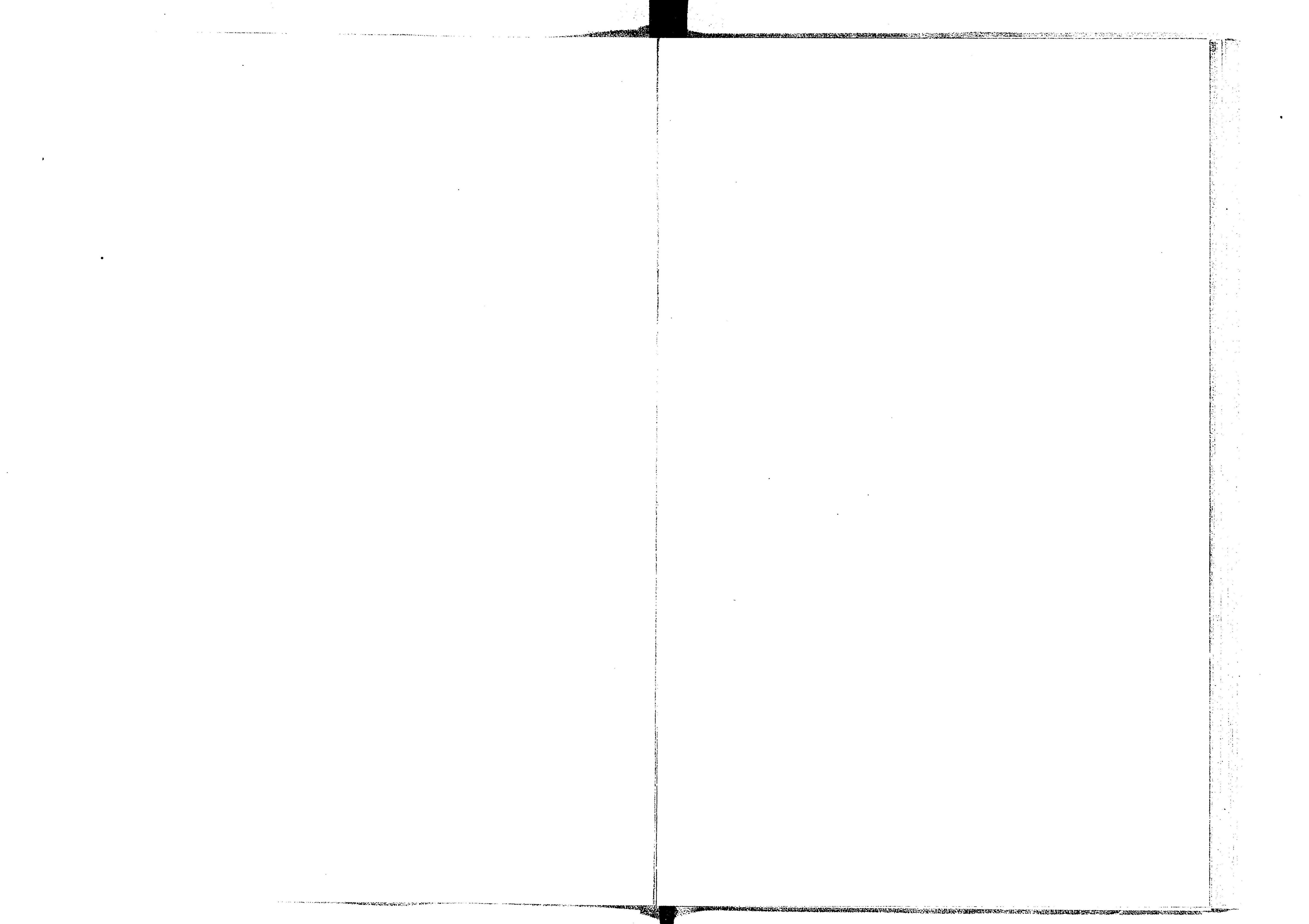
印刷者 牧内元太郎
 橫濱市南仲通四丁目七十三番地

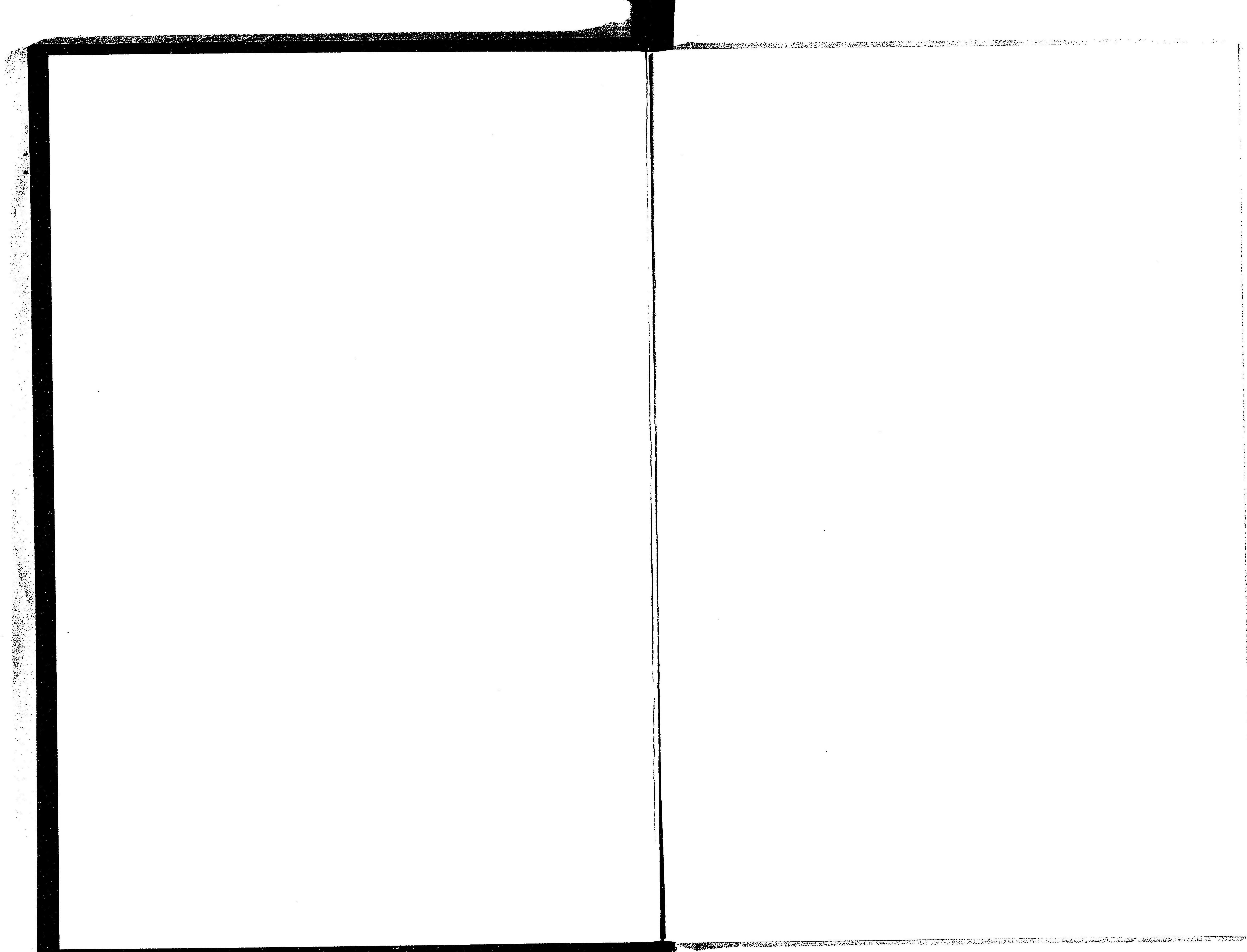
印刷所 每朝新報社
 橫濱市南仲通四丁目七十三番地

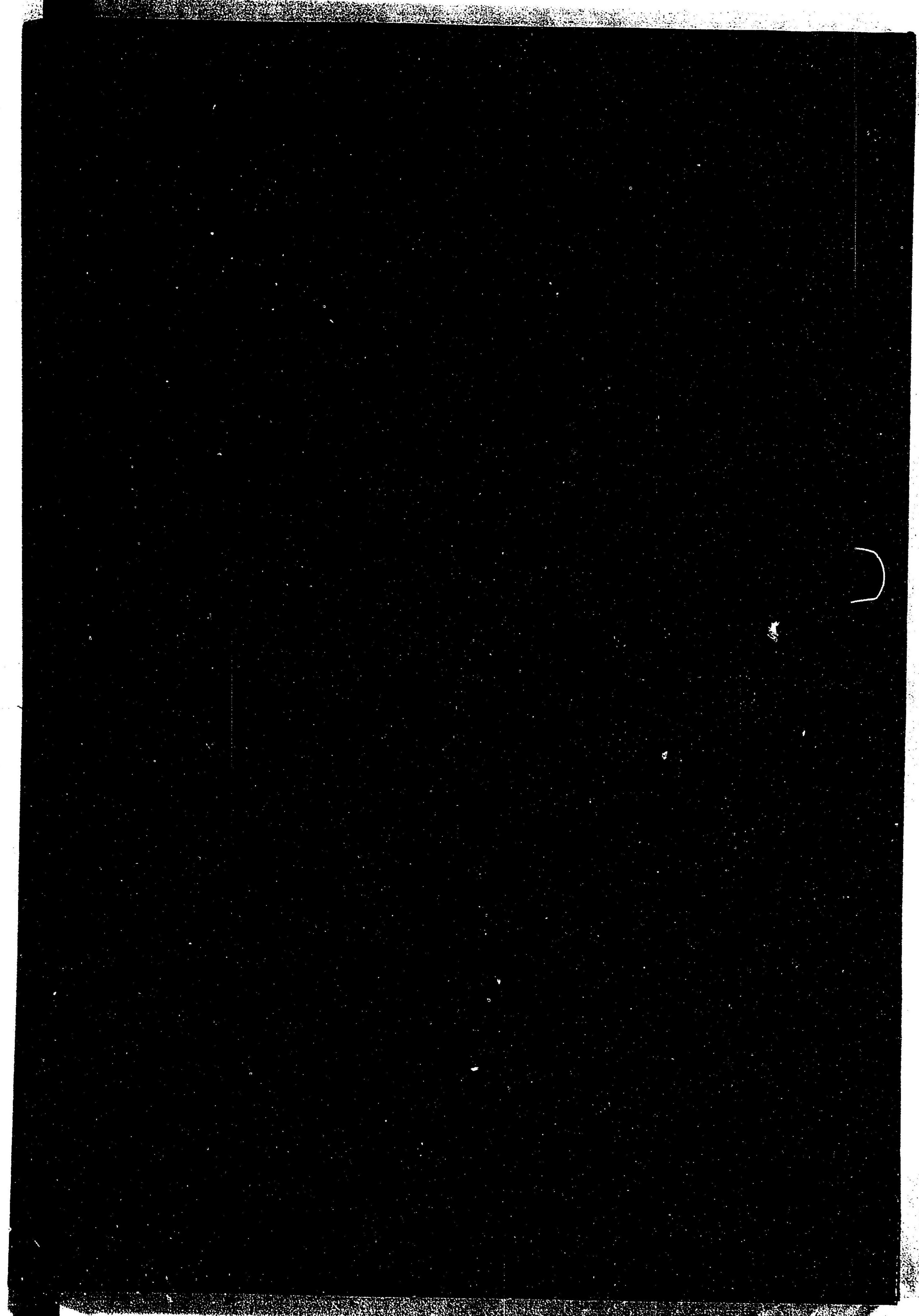
1911

中華民國六年十一月十四日

廣東省教育廳
廣東省立第一師範學校
廣東省立第一師範學校
廣東省立第一師範學校
廣東省立第一師範學校







14.4
25

(M)

