

壬戌之秋七月既

望蘇子與客泛舟

遊于赤壁之下清

風徐來水波不興

奉酒席一酌明月

之詩歌密飛之章

少馬月出於東山

之上喪細於斗牛

之間白西路橫江水
光接天縱一第之
正如凌萬頃之茫
然浩浩乎如海之蒼

風心不食之 兩心

存心身如造世獨

立羽化而化之仙於是

飲酒樂甚扣舷而

歌之歌曰桂擢兮

蘭將靜空明兮

流光渺兮予

望美人兮

客有吹洞箫者倚
歌而和之其声

焉之然如怨如慕如
泣如訴餘言焉不

德必綏之
并幽聲之

洽般泣孤舟之
暮夜

婦
若
子
恹
然
正
得

危坐而問
客曰何

初云結也
在月明

一
星稀鳥鵲南飛此

一
北名元德之詩
分西

一
望夏口
東望武昌

山川相繆，峰谷若友。

之北，無德之困於

周，取者，子方其破。

東州，江陵，昨流而

东也
州
醴
子
里
旌

旗
教
空
醴
酒
临
江

横
梨
赋
诗
固
一
此

之
雅
也
而
今
安
在

身况吾與子
漁樵

於江流之上
侶魚

如心友
麋鹿加馬一

葉之輕舟
集牛籠

尊以相屬 室の存稿

於天地湖流海之

一粟之志吾生之

須臾養去江之

窮挾元仙以遊遊

抱明月而長經念

不可家疎得託造

望於山月之暮歸子曰

密心去友水与月

尔起志如新之来

岩台往也乃卷空志

如夜之平以在清者

也善行自其要者

而親之與物之象

法以善也而又何

是善也與之也

下物各有其主

必各有所主

毫末之微不唯江

上之清冷与山间

之明身下口之而為
形自運之而成

色取之古林不用之不
獨是造物者之無

也若也而之也

之也若也而之也

之也若也而之也

之也若也而之也

親藉相與枕藉

年母中不念东

方之既白

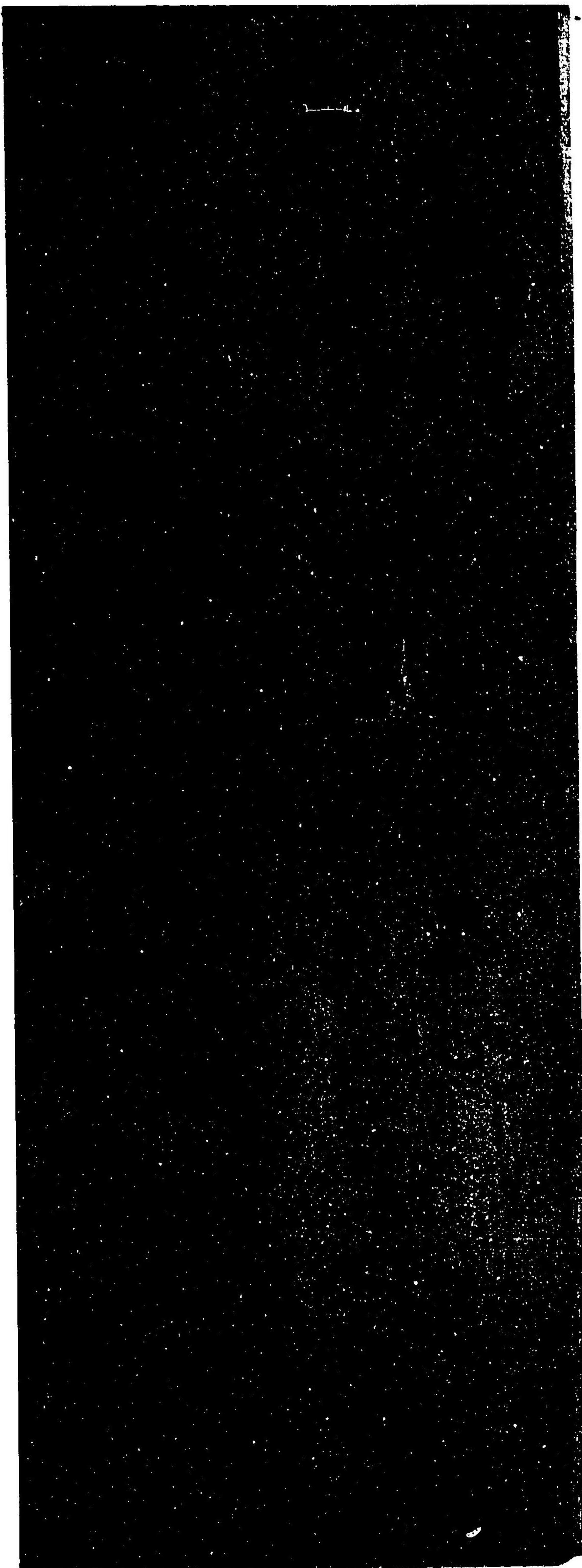
松雪道人

明倫彙編 家範典 卷一百一十七 附錄

重刊金瓶梅詞話卷之五十一

明倫彙編 家範典 卷一百一十七 附錄

明倫彙編 家範典 卷一百一十七 附錄



特71

79

071263-000-3

特71-79

赤壁賦

趙子昂/書

M13

CED-0818



七
五
架

特71
79

東 京 圖 書 館			
一 帖	四 〇 號	七 五 架	函
經 緯 類			漢 書 門

