

国立国会図書館 栗毛後駿足 208-145



ガラス使用

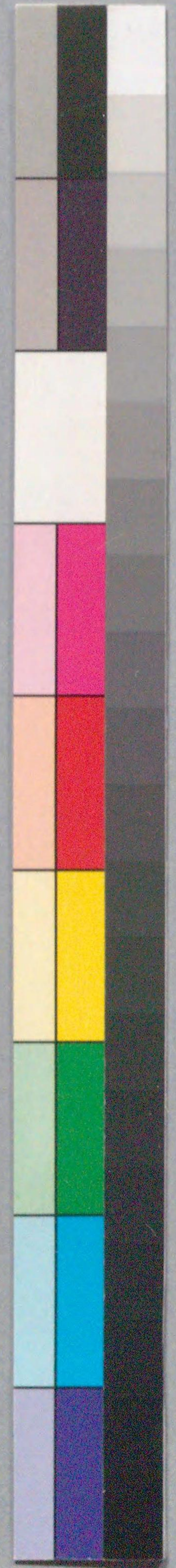
208
2
145

百武拾記

栗毛後駿足

瀧亭鯉丈燈下戲墨
押洞橋主人狂畫也

連玉堂



栗毛後駿足

大山道中之記 全二冊

文化十四丁丑 新春

連玉堂製本

栗毛後駿足序

後も憂むれ母之が海賊の

物と親毛たのく諫鼓を告乃

ふり銀鏡草意から二人は

雨降の神を釋とく漫に出る

よめと成書あはれえたる

冊子ある名にきく粟毛の駿
駿馬とせしむる鞍つち志を
新儀なるは帯に地乗をちの
よやいふたのたれ乃儻物と
礎の障泥筆乃鞭以元上て
はくく視水バ鳴呼奇なる式

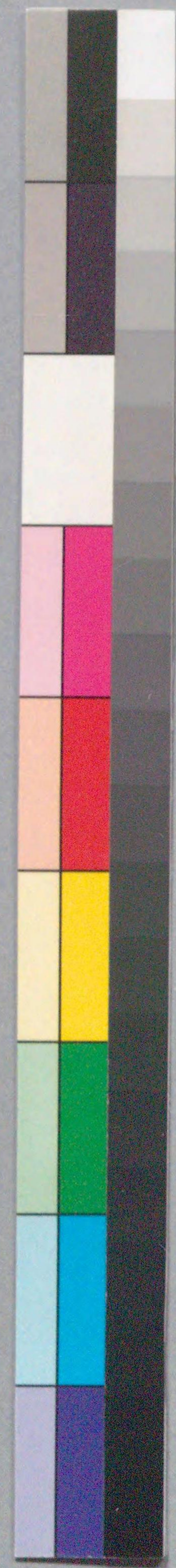
妙なるる腹をかゆれおし
故人馬十位大答もそのけし
蓮葉女乃品定ハ馬類もいんぞ
知ぶ木馬志風にそふて悟
道の短をのせびとくも竹馬の
白羽二重なるく墨き著述る



やがそ作者の鬼鹿毛とをうけて
 予蹄者難もあふるをうけて
 抄るるふらふと只音に續てを
 おもむ畢竟八世年よる雷足
 千里尔霞ふくかの藤栗毛乃
 驥尾にたぐ蠟とイ道中紀

の滑靴を名よ因たおうげを
 まづ本續もおとほりま
 祐山

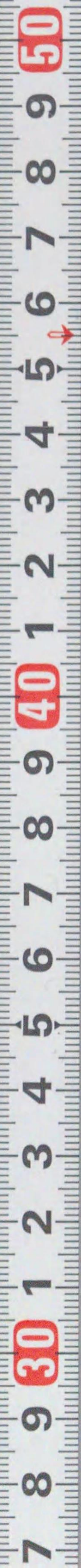
文化十四年
 丁丑陽春
 榊亭種彦





六郷の流りといふと
 郡を押し流さるゆへ
 玉川の下流と六の
 たり一六郷のこぼ
 拾遺集ゆへ
 人乃
 むうの
 さうくま
 さうくま
 さうくま





○卷中目次

一 山びらき日どりのまぢらひまぢつくる
 後七があこまうてひまぢの屋敷うつり
 きまぢりちうりんちと牛よのまぢらひのり
 うらうこの茶やよてなひのそをぬく
 いさうさるのの清浄のあかしく深きまぢらひ
 備中といつちちを切てはちまぢらひ
 うのまぢらひよつたあぢらひまぢらひ
 口車よのあぢらひまぢらひまぢらひ
 乃中身よのあぢらひまぢらひまぢらひ
 何とせよのまぢらひまぢらひまぢらひ
 目ろくまぢらひ

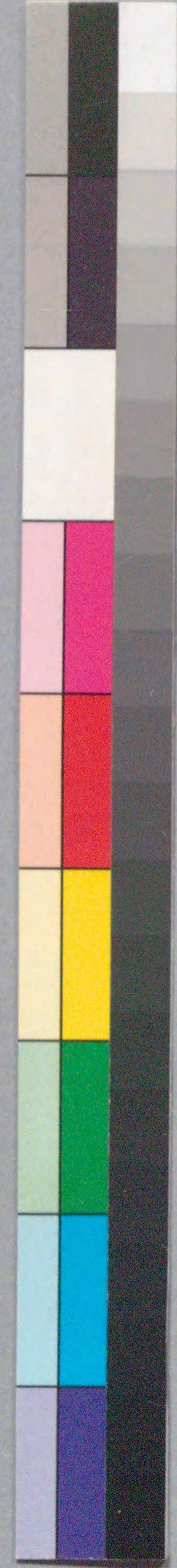
大山 栗毛後駿足上

四海波あがつたる代乃のこゝろ飛鳥の
 舟ゆく夏杖へかけてゆたふ
 柳橋 月おふ出まを向ふ時又雲の日もお玉の
 さむしとさむしとふ人ぞるまき。四季節の雲
 昌の日本一の大都會かせ死人の宋のあれど。
 捲人のひまぢらひ。精采の版や酌とる女
 鼻ははいてさうたをさうて旅あるまき。



後 ちあぢもきさうとてたと斗りせ時おのえさう
 ころくちあけまふ後くまろふ後こつちまらう
 ござりまひゆりとお体中をほお湯とモウお
 後 アイモウ代ちささぐ前がうくよあまり中た
ト甘アあうけエ後 アイあ世活後よああでお
 ましたあちあありあままとと後 公アノ亭うあん
 まのあのあのあであ前あとあん
 後 かれあをあんあんあ小川の湯とらむまて

後 ちあぢもきさうとてたと斗りせ時おのえさう
 ころくちあけまふ後くまろふ後こつちまらう
 ござりまひゆりとお体中をほお湯とモウお
 後 アイモウ代ちささぐ前がうくよあまり中た
ト甘アあうけエ後 アイあ世活後よああでお
 ましたあちあありあままとと後 公アノ亭うあん
 まのあのあのあであ前あとあん
 後 かれあをあんあんあ小川の湯とらむまて





櫻坊漢阿

幾り
まめを
ほつり
ためそ
人足ハ
あけ
みそ
を
みち

白毛舎
主人
旅人
よめる
腰打
さくら
か
て
ま
乃



旅の族入

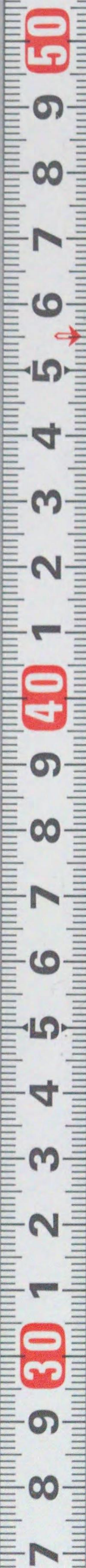
あま

三里乃多飛御

あま

白毛舎

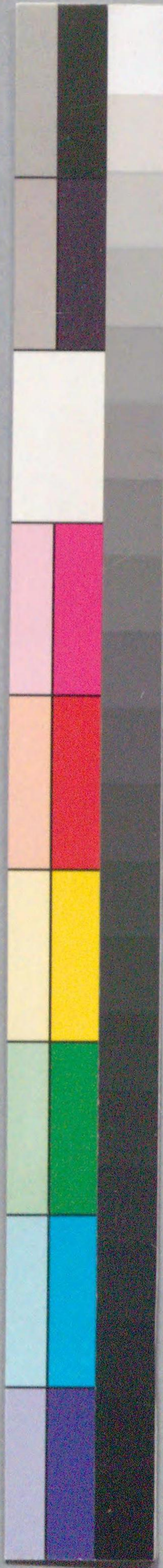
万守

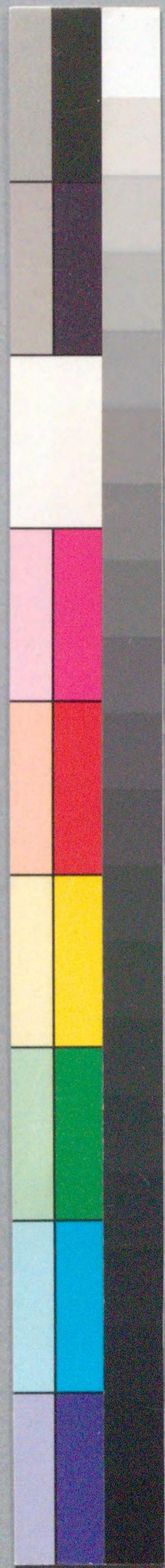


208
2
145

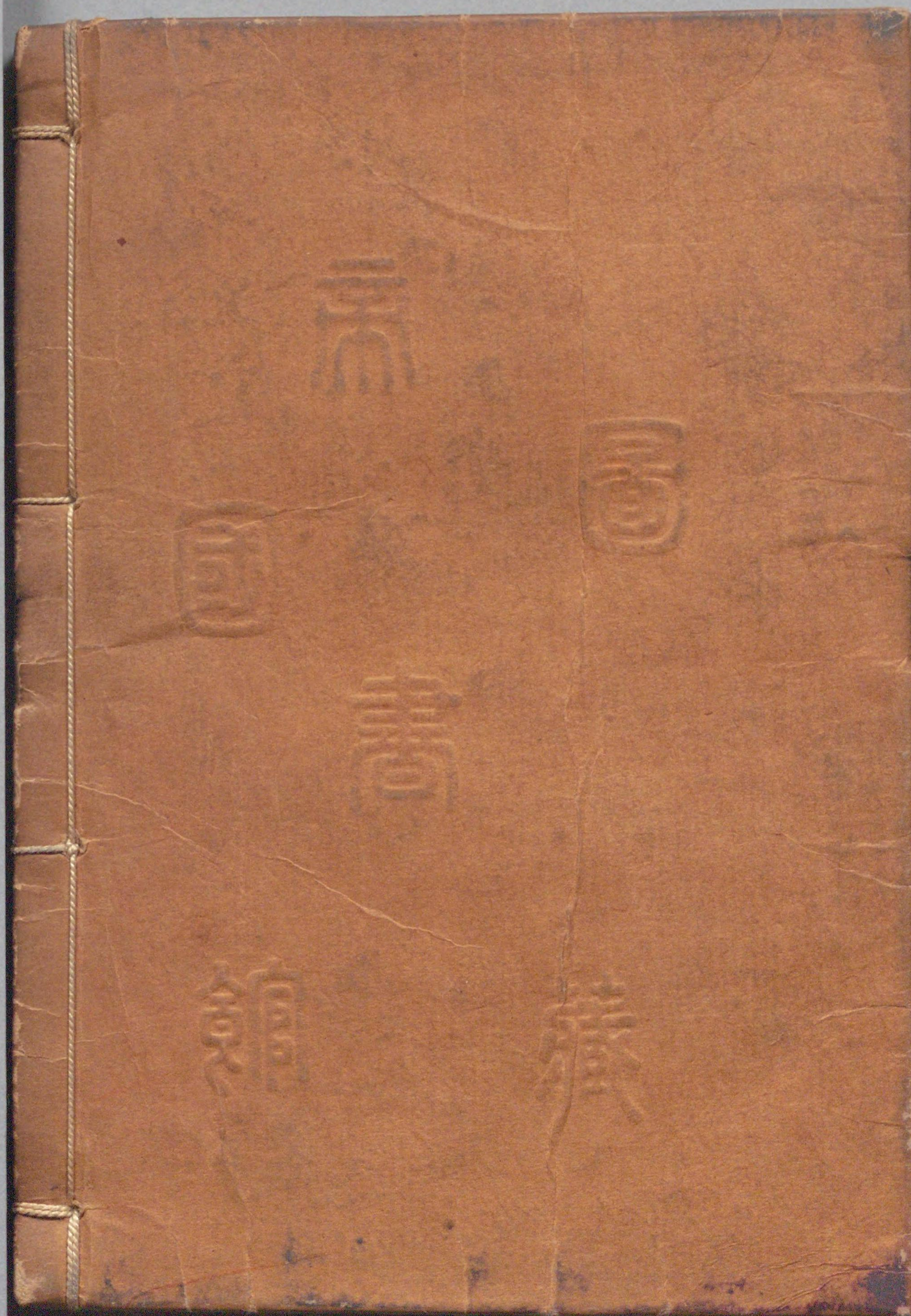
国立国会図書館 栗毛後駿足 208-145

ガラス使用





国立国会図書館 栗毛後駿足 208-145



ガラス使用

