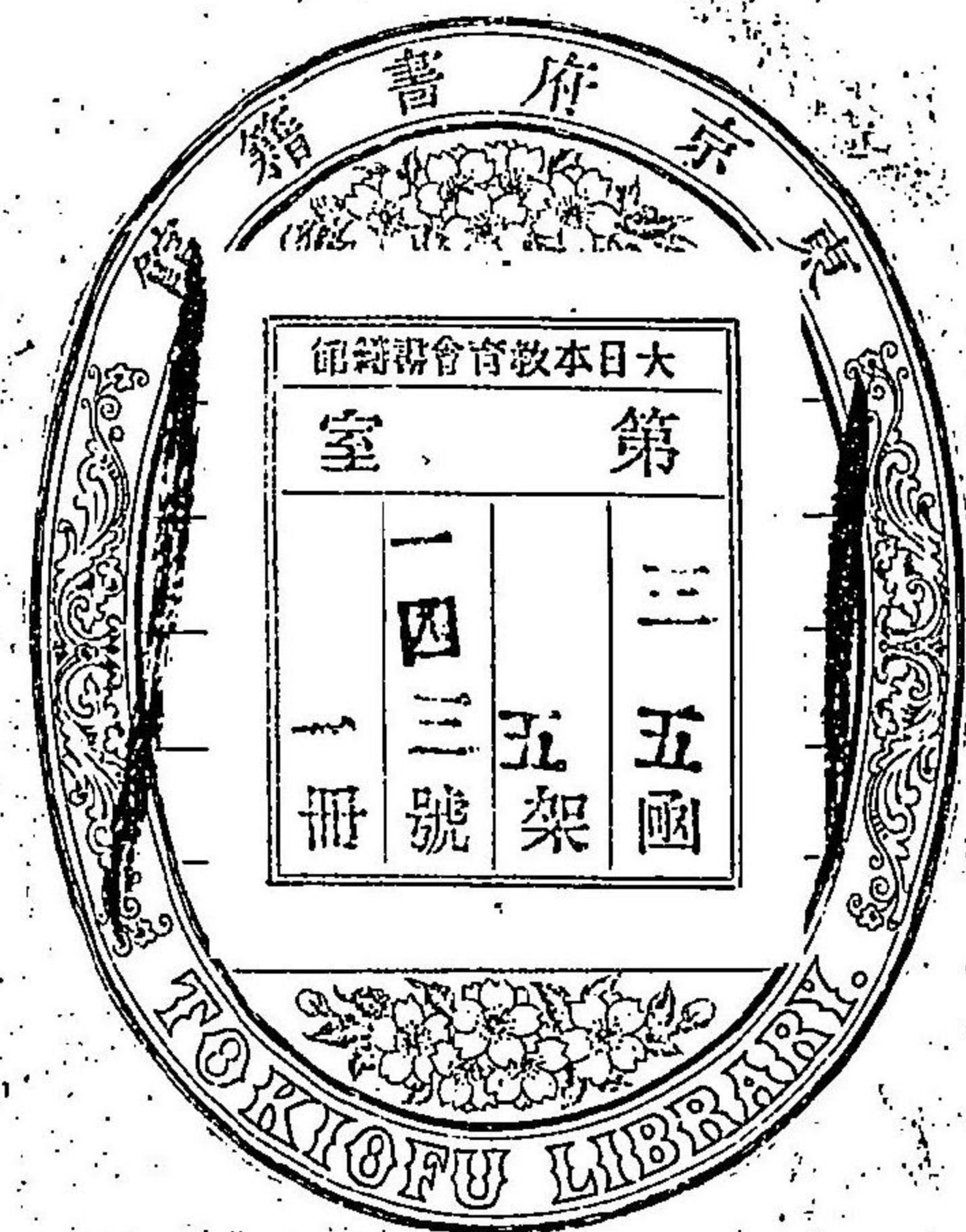


野田幸十郎纂
地竿手引案内全



特38

516

四

一本

301191-000-1

特38-516

地竿手引案内

野田幸十郎/編

M8. 5

CEQ-0002



野田幸十郎纂

地竿子引案内

紀元二千五百三十五年第五月新刊

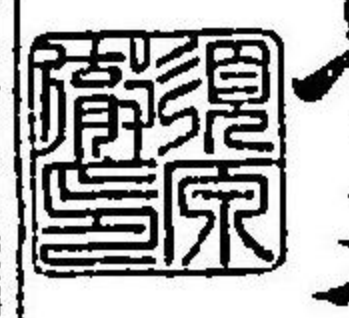
地竿子引案内序

農者是國家之基礎也基礎不固則棟梁
 良材虽用其大棟椽鏤刻虽極其美家
 屋之傾頽有坐而待耳矣苟欲固其
 基礎在於今之得其平與夫農者為
 業也耕焉而種種焉而耘耘焉而獲歷
 一歲而得粟其為蚕者亦浴焉而食食
 焉而繭繭焉而緜緜焉而織經數月而
 後得帛當其劇時壯夫肥女亦將不堪

其勞矣故少不得其平則鳴其不平
 治之法雖有教育善道取先在均地
 祖野田正吉者北越之農而奪其心於地祖也
 久焉近者好縣郡國度敷之法自以為
 地祖取均之術不出於此法來而諸侯余
 亦觀此書也實以為然序而以贈焉

明治八年四月

雄齋伊庭德馨漫題
 醒醉老人畏三書



地竿手引案内

大意

天下ノ舊弊人心ニ入ルノ遠ヲシテ上下之ヲ安
 猶魚ノ水中ニ在テ水ヲ知ラザルガ如キ
 ニ至ル者アリ若是ハ適之ヲ知ル者アリト雖ト
 モ其機會ヲ得スレテ之ヲ一變セント欲セハ翻
 ツテ天下ノ人心ヲ失ヒ遂ニ國亂ヲ醸スニ至ラ
 ン地租是ナリ抑吾邦ノ政事タルヤ中古以來霸
 府武將各雄ヲ争ヒ枉テ人心ヲ得テ國地ヲ安ス
 ル鎌倉ノ奥州ヲ征シテ一ニ舊政ニ從ルノ布令

大意

其私ヲ營ントスルノ甚シキ明智ノ謀反ニ京地
ノ地租ヲ免ズルカ如キハ最モ人耳ニ著聞スル
所ノ者ナリ是ヨリ農民ノ豪家ト稱スル者見田
ヲ高勝ノ讓リテ隱田高負ノ田也ヲ持チ以テ益富豪
ニシテ有餘許多以テ黥檢ノ吏ニ賂ス吏ハ舊習
ノ久シキヲ以テ之ヲ別異セス農モ亦自カラ安
ンジ恬トシテ其家格トナスモノ、如シ今也華
士族ノ國家ノ盛事ニ勲功アル者ト雖モ其舊祿
ヲ奉還シテ下モ平民ト自由ノ權ヲ同セントス
ルニ農夫豈獨リ若是ノ理アラシヤ夫ノ代價積

ノ如キハ其法善シト雖モ之ヲ實地檢査ノ上ニ
行フヘシ浮華偽リ多キノ今日ニ在テハ決シテ
行ハルヘカラス何トナレハ隱田アル者ハ必ス
富メリ假令一旦某ヲシテ懶惰放逸良田ヲ嚮グ
ニ至ラシムルモ其親戚故舊亦必豪富ノ者アリ
テ之ヲ預リ遂ニ公ニナスニ至ラス彼是私ニ利
アリテ世間之ヲ常トシ以テ怪マサレハナリ然
則浮華ヲ開化シ多偽ヲ質直ニス何ヲ為シテカ
可ナルヤ我此再度ノ建言ニ若クハナシ馬ンソ
根元ヲ固フセスシテ其枝末ヲ撓メサルノ法ア

ランヤ若レ我法方ヲ用ヒハ代價積ノ良法隨テ
公行スヘク浮華ノ風俗隨テ開化スヘシ然リト
雖モ人心ハ誠ニ燈ノ油ノ如シ之ヲ失ハ、遂ニ
消滅セン奈何スヘキ曰ク如今臺灣ニ戎事アリ
支那大國トノ談決將ニ戰爭ニ歸セントス此事
ナレト云モ萬國交通ノ秋ニ當リ國家ノ爲ニ力
ヲ盡スヲ知ラス農夫銘々其私ヲ營マバ近隣ノ
失火ニ趨セテ之ヲ撲滅スルヲ知ラス又火焰ノ
吾家屋ニ向フヲ見ス徒ラニ家財ヲ守テ焚死ス
ルニ同レ若シ人々ヲシテ此理ヲ知ラシメバ誰

カ夫レ之ヲ否マンヤ因テ建言書添書文分間繪
圖數計真圖色分及別書上帳再度ノ建言共並セ
テ之ヲ書肆ニ付レ地竿手引案内ト題號レ以テ
刊行セシムルト云爾

明治七年甲戌十月北越新瀉縣下農

野田幸十郎述

地竿手引案内

目錄

- 第一章 租稅寮工建言書
- 第二章 支分間色分繪圖
- 第三章 數計真圖
- 第四章 色分反別書上帳
- 第五章 租稅寮再建言

地竿手引案

野田幸十郎著

第一章

地券ノ儀ニ付奉建言候

當今文運漸ク開ケ大凡百般事業御創立ノ時ニ
 際シ蕩蕩ノ言モ國家ノ御為筋トアレハ御採用
 可有之御旨趣ニ基キ微賤ヲ不顧奉建言候然ル
 ニ去ル申年ヨリ地券御調査ノ儀屢々御布告ニ
 相成リ尤モ一大要件ニシテ詳密御巡查無クシ
 ハ有ヘカラズ然而シテ各縣ハ不知新潟縣管下

越後國頸城郡羽羽郡等ノ如キ去ル冬中ヨリ御
検査之レ有リ漸ク當四月中迄ニ右地券名寄之
書面編緝ニ相成候得共素ヨリ狐疑頑固ノ淵叢
ニシテ御布令ノ御趣意ヲモ辨ヘサル小民故全
ク真ノ分間ニ當ラス因テ彼ノ人民ノ言ヲ是ト
シテ御書取有之趣聞見仕候之ヲ以テ全國ノ地
理書籍御改訂ニ相成ル時ハ齟齬兵争實ニ見ル
ニ忍ヒス方今萬國交際ノ秋彼ノ文明ノ人ニ展
觀セシムル時ハ我一大ノ國辱ナラント歎息ニ
堪ス仰キ冀クハ實地検査ノ方法ヲ以テ嚴密ニ

調へ適當ノ地券書類御改正之有リ度儘愚按存
寄次第ヲ奉言上候
其法ニ曰ク一村々々支分間色分繪圖色分反別
書上帳ニ連田村ニ一步モ地續ニ於テハ連證之
ヲ取り候ハ、若シ頑曲者妨ルト雖モ右村々ニ
於テ争カ之ヲ傍觀センヤ此ノ如ク検査ノ法ヲ
以テスレハ一步モ隱スル能ハス因テ一村ヨリ
一區一縣全國真圖百日ヲ待タスニテ掌上ニ觀
ルヘキ也
右検査ノ法ヲ以テスレハ毫釐ノ違ヒナク素ヨ

卷
 リ地券ハ租税ノ基本ナレハ然シテ後土地ノ肥
 瘠ヲ試験シ代價積ヲ以テ御收納有之ニ於テハ
 實ニ公平ノ改税ニシテ有志ノ冀望スル所也即
 令國事御多端御繁冗ノ裨益トモ相成ルヘク奉
 存候間何卒出格ノ御詮議ヲ以テ御施用被成下
 度斧鉞ヲ顧ミス伏シテ奉懇願候恐惶頓首頓首
 新瀉縣管下越後國頸城郡
 第七大区梶村
 當時横濱湊町五丁目
 野田彦三方寄留

明治六年十一月十九日

野田幸十郎

租税頭陸奥宗光殿

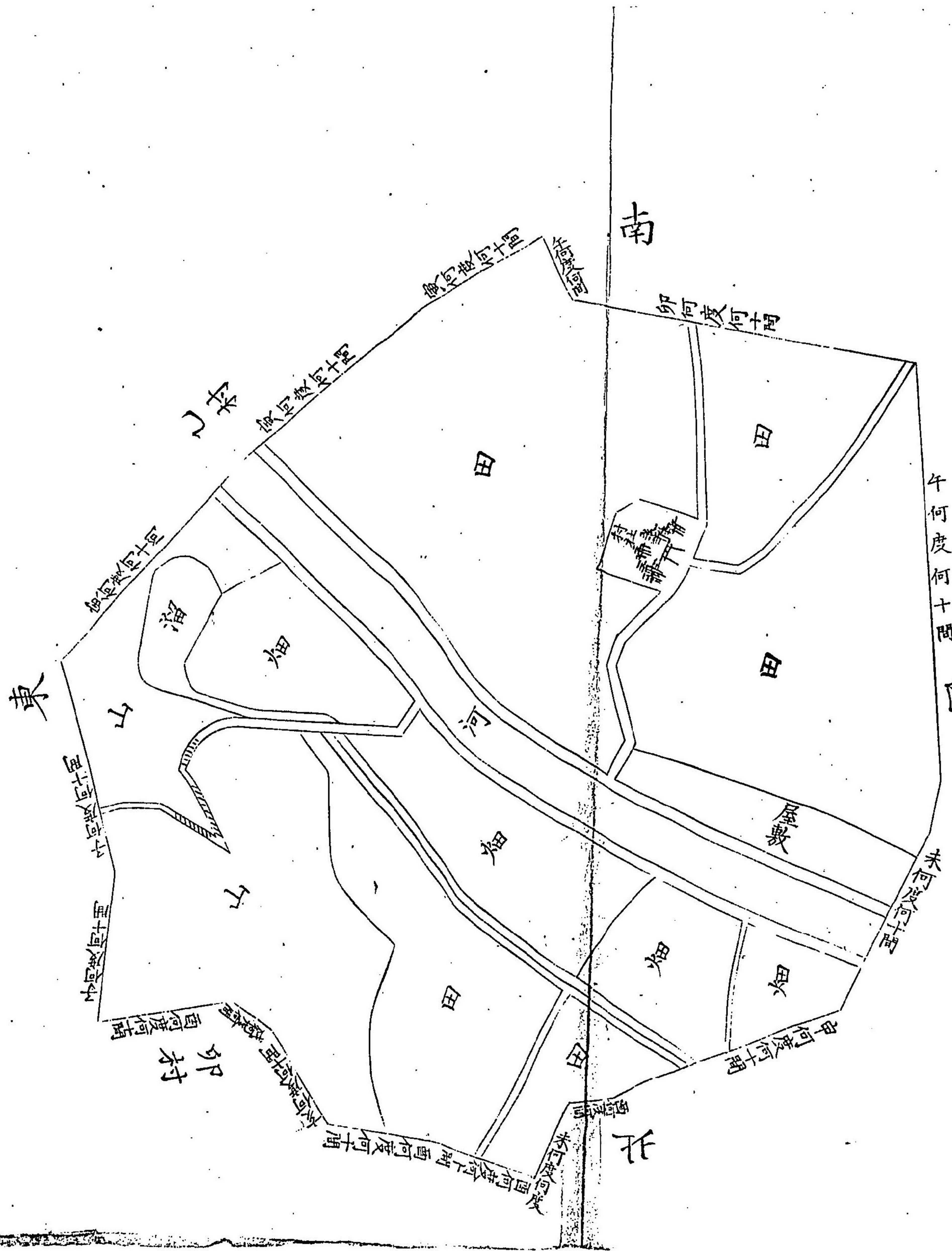
第二章

支分間色分繪圖

何縣管下何國何郡何大區甲村

支分間色分真圖

丙村



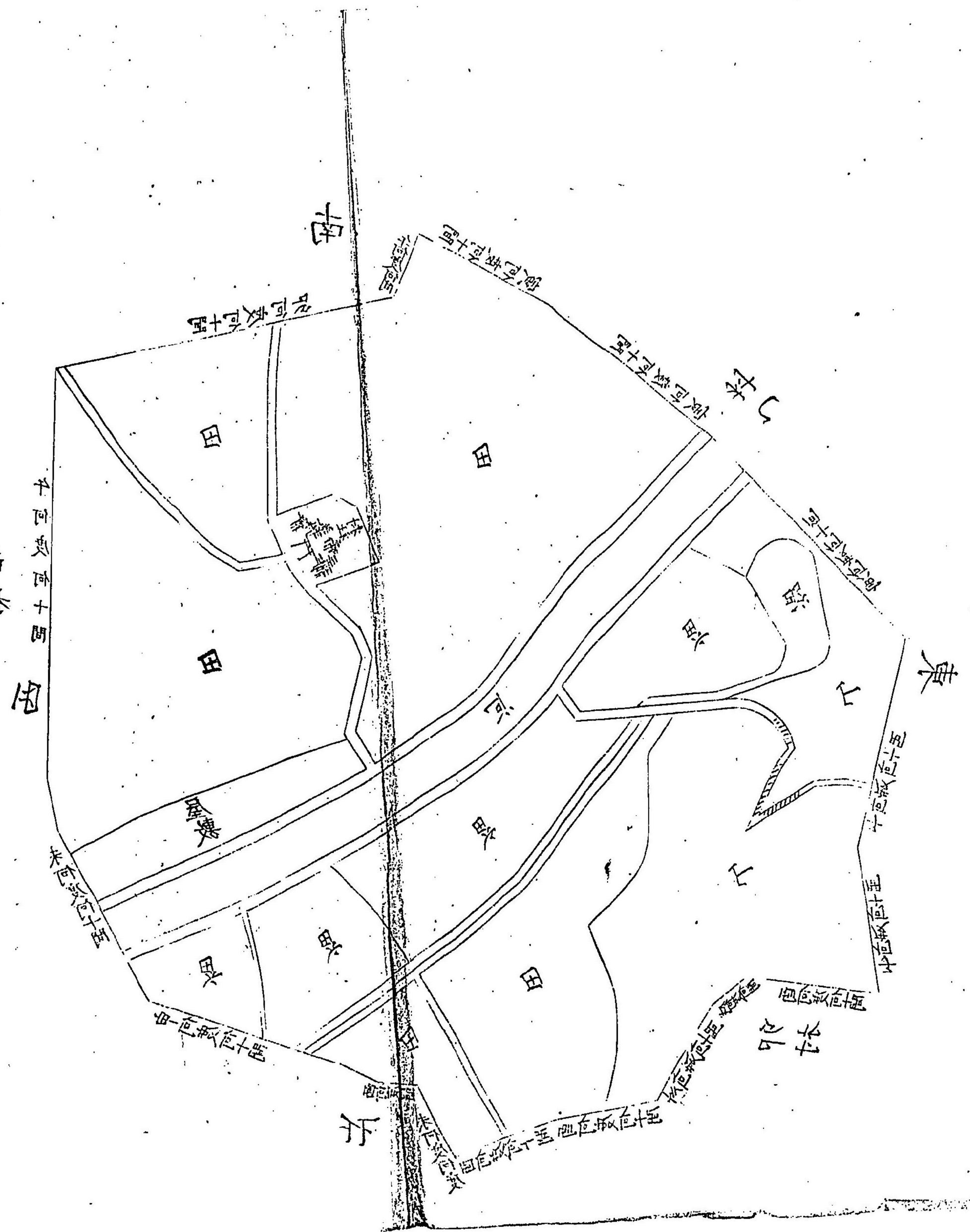
右者六尺壹間ヲ曲尺壹分ト定メ支分間色分真圖相違
 無御座候以上

何大區甲村

戶長 何之誰
 長百姓 何之誰

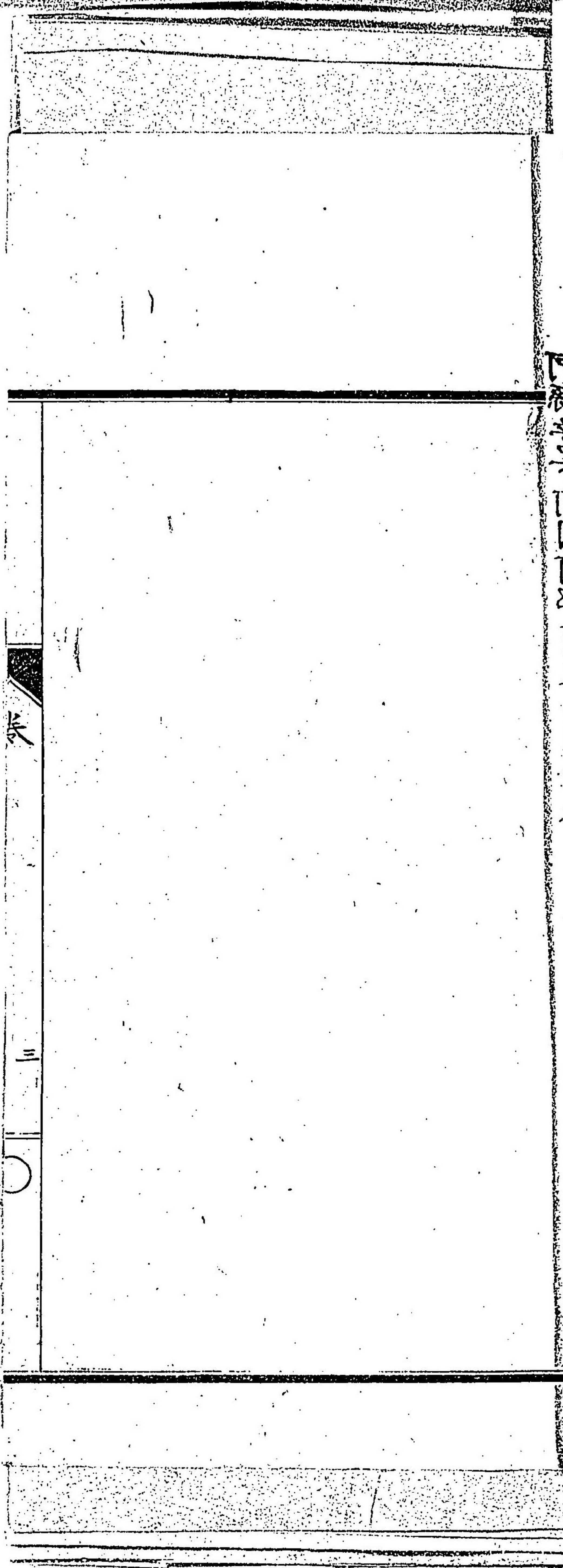
身言 何入 可身 何入 何大圖甲林

無時盛新以上
古昔六尺壹間之曲尺寺公十安之丈分間色公真圖跡畫



丈分間色公真圖

何大圖甲林



右地續二付證印仕候以上

何大區乙村

戶長

何之誰

同區丙村

戶長

何之誰

同區丁村

戶長

何之誰

同區戊村

同長百姓

何之誰

前書之真圖相違無之二付與印仕候

戶長

何之誰

何大區長

何之誰

何大區長

何之誰

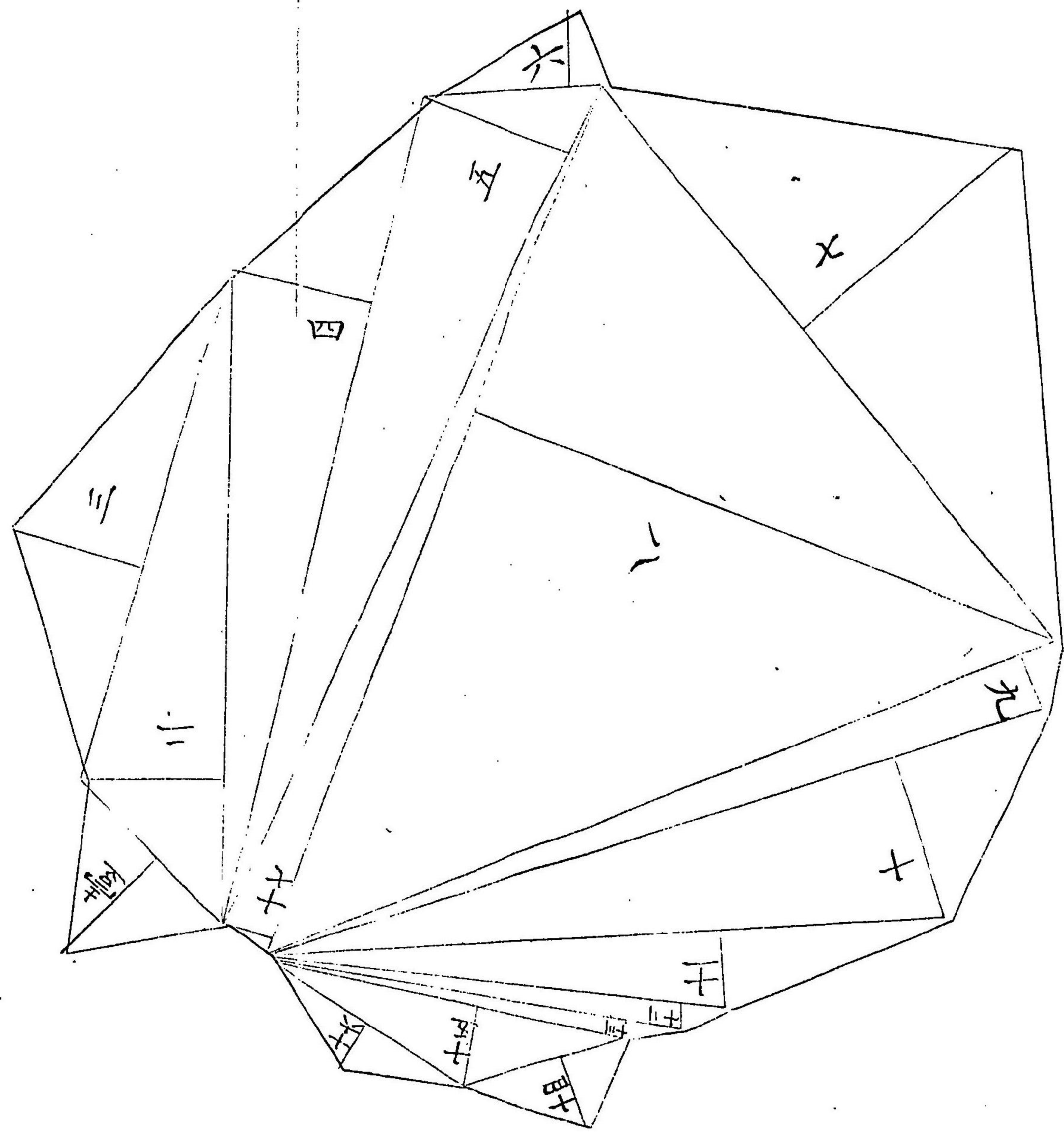
何縣令公殿

第三章

數計真圖

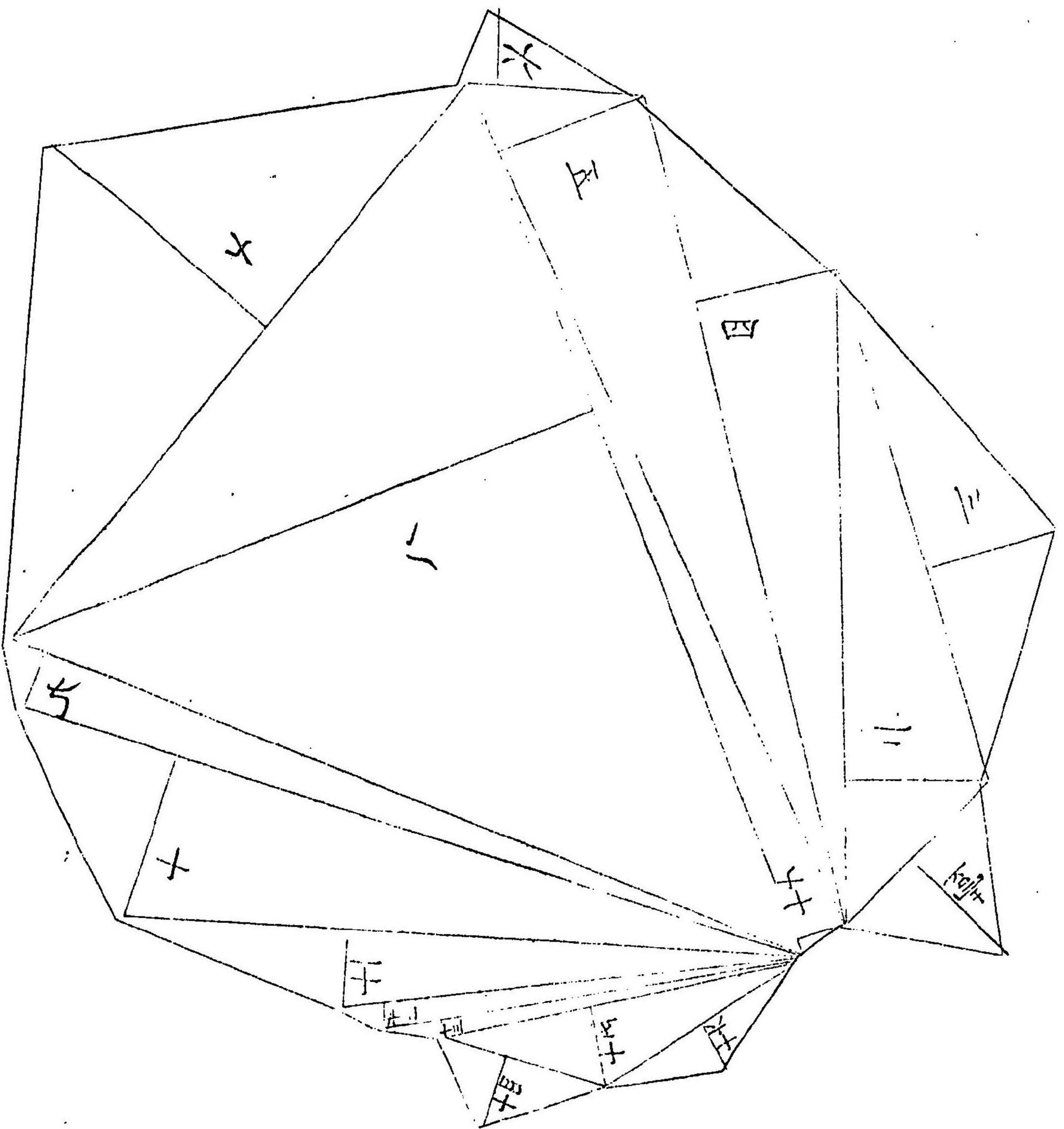
何縣管下何國何郡甲村

數計真圖



壹	二	三	四	五
十二間五分	十六間七分	十五間五分	十八間七分	十九間四分
百四十五坪五合五夕	五百四坪七合五夕	四百二十坪二合八夕	六百七十八坪一合二夕五才	七百二十六坪一合一夕

壹	二	三	四	五
二十	六十	五十	八十	七十
十四	十五	十五	十五	十五
間	間	間	間	間
五	二	間	間	四
分	分	分	分	分
百	百	百	百	百
四	五	四	六	六
十	百	百	百	百
五	四	二十	十八	十六
合	合	合	合	合
五	五	八	二	一
夕	夕	夕	夕	夕



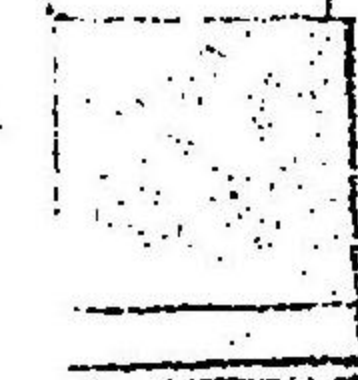
幾何真圖

何總圖一可圖形甲本

家

四

二



十	十	十	十	十	九	八	七	六
五	四	三	二	一	八	六	三	八
八	三	二	四	三	四	八	十	十
間	十	間	十	間	十	間	十	間
五	九	間	八	四	六	八	五	分
分	間	二	分	間	分	間	分	分
百	六	分	五	八	二	百	七	十
六	十	分	六	十	百	千	分	坪
十	五	坪	六	六	九	七	坪	坪
五	坪	坪	坪	坪	十	十	坪	坪
坪	坪	坪	坪	坪	四	四	坪	坪
七	坪	坪	坪	坪	坪	坪	坪	坪
合	坪	坪	坪	坪	坪	坪	坪	坪
五	坪	坪	坪	坪	坪	坪	坪	坪
夕	坪	坪	坪	坪	坪	坪	坪	坪
夕	坪	坪	坪	坪	坪	坪	坪	坪

十六 五二 間十 五分 間二 分 六十五坪五合二夕
 十七 五九 間十 五分 間二 分 二百六十四坪
 合八千六百三十二坪四合三夕五戈

右之通數計少七相違無之候以上

明治六年

何大區甲村

戶長 何之誰

地券課

御中

第四章

色分反別書上帳

何縣管下何國何郡

何大區甲村

色分反別書上帳

一屋敷反別

此譯

屋敷

同

同

甲村

何之誰

同 何之誰

同 何之誰

同
一上田反別
一中田反別
一下田反別
田反別

此譯

上田

中田

下田

同

何之誰

字何之何地

同

同

乙村地主

何之誰

同 何之誰

同 何之誰

六

同 同 畔
一 右 烟 畔 反 別
此 譯

下 烟
上 烟
中 烟
~~下~~ 烟

同 同 同
同 同 同 何 之 何 地
何 之 誰

同
丙 村 地 主 何 之 誰
丁 村 地 主 何 之 誰
戊 村 地 主 何 之 誰

同 同 同
一 山 林 反 別
此 譯

松 林
杉 林
柴 山

何 之 誰
丙 村 地 主 何 之 誰
丁 村 地 主 何 之 誰
戊 村 地 主 何 之 誰
字 何 之 何 地
乙 村 地 主 何 之 誰
丙 村 地 主 何 之 誰
丁 村 地 主 何 之 誰

一 村社反別

×

一 堤圍反別

×

一 溜反別

×

一 用水江反別

×

一 河反別

×

一 道反別

×

一 官林反別

×

一 合反別

此坪數八千六百三十二坪四合三夕五才

右之通色分反別如斯

何大區

甲村戶長

何之誰

右地續ニ付證印仕候

何大區

乙村戸長

何之誰

同區

丙村戸長

何之誰

同區

丁村戸長

何之誰

長百姓

同

何之誰

同

何之誰

同

何之誰

同區

戊村戸長

何之誰

前書之通相違無之ニ付奥印仕候

何大區長

何之誰

何大區長

何之誰

何縣令公殿

第五章

租稅察再建言

地間之儀ニ付再建白

草奔之微臣頑愚

固陋ヲ顧ミス只管報國之哀心ヨリ空ク杞人ノ
 憂ヲ懷キ曩日郷邨府縣ヨリ國地一般境塚御改
 正ノ儀ニ付愚慮ヲ運ラシ支分間疎繪圖并ニ村
 民ヘノ御布告案等荒増レ取調建言仕此程風力
 ニ承知仕候ニ追々御展覽ニモ可相成ヤノ趣不
 堪雀躍尚詳細之儀心腸ヲ吐露仕左ニ奉獻言候
 抑境塚之儀ハ古人モ論セシ如ク善政ヲ天下ニ

施ムント欲スル者ハ必ス先ツ境塚ヨリ始メ候
 ニテ若レ境塚ノ正シカラサルニハ互ニ隣郷ヲ
 侵奪セント欲スルヨリ遂ニ詐偽ノ端倪ヲ開キ
 結局争訟益多キニ至ランカ争訟ノ基スル所ハ
 天下擾乱ノ由テ興ル所恐レザルベケント加之
 租税ノ法制トテモ平均ナラス畑ヲ隠シ田ヲ小
 ニシテ租税ヲ欠テ得米餘リアル者ハ上ヲ欺ク
 ヲ以テ却テ其智ニ誇リ寛仁ノ御政度ヲ聊カ以
 テ徳トセス弥欺罔ノ技倆ヲ逞セント欲シ見田
 計リノモノハ彼レヲ傍觀シ吾カ租税多キヲ以

テ却テ上ヲ怨望スルニ至ル令租税ハ國家ノ一
大最務ニシテ境堺ヲ漫ニスレハ租税平均ナラ
ズレカシテ人々ノ歡心ヲ欲シトセハ國用必ズ
給ラザルベシ餘リアル者ハ徳トセズ足ラサル
者ハ怨望ス是決シテ寛仁ニ似テ寛仁ニ非ス何
トナレハ國用給ラサルハ外國ノ侮リヲ受ケ
ン外海外ノ侮リヲ受ケ内國民ノ懷クヲナク却
テ怨望スルモノアリテ又詐偽ノ技倆ヲ逞モハ
終ニハ天下ノ動乱ヲ醸シ自然民ヲ塗炭ノ中ニ
納ルニ至ラン是誠ニ憂フヘキ也今日文明ノ

世ニ際會ニ上下心ヲ協ヘ都鄙誠ヲ盡シ全國洞
察天下ヲ泰山ノ安キニ置キ國威ヲ海外ノ遠キ
ニ振ハンニ詐偽狡猾ノ念ヲ聊カモ其間ニ交ユ
ヘケンヤ境堺租税ハ一大最務ニシテ丈ヲ縮ノ
尺ヲ捨テ之レヲ正サスンバ是レ民ニ詐偽狡猾
ノ權ヲ與フル也可ナランヤ然リト雖トモ去壬
申ノ御布告ニ依リ夫々地券御調査ノ上ハ令更
同法ヲ以テ一々調査スヘカラス先ツ以往々調
査相違ノ庶ハ御咎ノ無之故令般改メテ實地有
形チヲ書上ケ候様御布告有之隨テ先日建言仕

候砌差添候ニ故ノ繪圖通り御處置有之度夫々
繪圖面之儀ハ緊要ノ事實ニ當リ毫モ欺ツベカ
ラサルノ方法令其譯ヲ詳細ニ云ハシニ方角ヲ
十二支ニ定メ何ノ何分ヨリ何ノ何分ニ向フ處
磁石ヲ以テ確定シ其間數ヲ證スルニ臨ミテハ
既ニ兩村ノ立會アリ其人互ニ後日境イ論ノ時
ヲ恐ルニ依リ少シモ我地ヲ縮ムル能ハズ又
間數ヲ縮ムル能ハズ堺境自然實地明白ニ歸セ
ンシカレテ其邸ノ周圍ヲ以テ夫ノ數計真圖ノ
如ク算當セハ其中ノ地坪判然トシテ明白ナラ

ニ既ニ全村ノ地坪分明ナランニハ其中ノ田畑
山林等ノ坪數全村ノ大數ニ充テサルヲ得ス竊
ム所ハ獨リ山ヲ大ニシ川ヲ廣クシ以テ田畑ヲ
小ニスルアル而已是等ハ村吏ハ御任セニテ山
川杯迄逸々検査スルニ及ハズ先ツ夫ノ境堺ヲ
正シ其出張ノ役々ヨリ村吏ニ催シ色分繪畵ト
及別帳トヲ出サシメハ令現ニ三分カ一餘リ増
益ヲナサシムル必定ナリ隨テ熟考仕候ニ右等御
調査ノ儀ハ全ク縣官ハ御委託被為在候ニ可
然候得共只畫面上而已ニテハ御旨意柄洞徹不

仕儀モ可有之且自然猶豫無之トモ難申候間一
ニハ御旨意柄洞徹、為メ一ニハ懈怠督責、為
ノ地券課本寮ヨリ一縣毎ニ一人ツ、ヲ遣サレ
帳々縣令參事及屬官等ト談議決論神速成功ヲ
奏シ候様被命縣官ニハ差向キ候事務ヲ除クノ
外不殘地券課ニ相加リ候様命セラルヘク尤縣
官ハ一村々々へ手分ケ致サレ其村ノ境堺ヲ調
査被致候丈ケニテ田畑山林水道等ノ繪畵面並
ニ書上ケ帳ニ至リテハ村吏長民へ御任セニテ
可然併シ在來ノ書上ケト地坪ヲ替ハザレハ全

村ノ坪數ニ充ルヲ得ス之レヲ替ントスレハ舊
習ヲ改ルヲ嫌フ頑民ノ弊風何カ紛雜ヲ生ズバ
キ様ニハ候得共今地券課聽訟其地ニ臨ミ若シ
實明ノ書上ケヲ致サ、ルニハ銘々所持ノ水帳
ニ合セテ地間ヲ入レ其餘ハ御取上ケトノ事ニ
テレハ如何ナル頑民モ比隣相和シ互ニ談話シ
テ結局實明ノ地間ヲ陳ハサルヲ得ス必ス一村
相舉ツテ事ヲ為スニ至ラン是ノ若キハ手ヲ下
スノ後期月ナラスシテ一村ノ調査成功スヘシ
然則詐偽欺罔ノ念コレヨリシテ絶ツハ徳實

質直ノ風コレヨリシテ興スハク文明ノ教訓ユ
レヨリシテ施スヘク開化ノ流風コレヨリシテ
行ハルヘシ境界既ニ正シク賦税已ニ均シク詐
偽相止シテ徳化是ニ行ハルレハ耕作ノ豊凶物
價ノ高低田畑ノ肥瘠民間ノ苦樂死生存亡異事
珍談總ニ詳細ナラザルナケン於是仁惠ヲ施セ
バ天下均シク歡ニ威儀ヲ立ツレハ天下均シク
懼レ海隅ノ蒼生ニ至ルマテ皆赤子ノ如ク天下
之ヲ戴クヲ誠ニ父母ノ如ク皆私心ヲ去テ天下
ノ為ニカヲ盡サンヲ思ヒ上下洞察天下ヲ見ル

一掌上ヲ見ルニ至ルモ其ノ基イヌル所ハ先ツ
境界ヨリ始ムベク故ニ孟子モ先ツ境界ヨリ始
ムト云ハレタリ今文明ノ世ニ當リ一日モ之
レヲ忽カセニスベケンヤ幸ニ今農業暇隙ノ時
節若シ今ノ時ヲ失ハ、又一年ヲ後レシ殊ニ個
様ノ一大事件ハ創業ニ次テスレハ甚タ易ク後
ルレハ則チ人心固結シテ益難シ是レ千載ノ一
時實ニ失フヘカラザル、時ト奉存候右等ノ儀
ハ今自ノ文明ニ被為課候英邁俊傑ノ御方様ニ
ハ疾々御承知ノ事ニ可有之哉儕田舎ハ一癡漢

素ヨリ黙止スヘキノ處退テ勘考仕候ニ俚諺ニ
モ藝ハ道ニ依テカレコシトカ承リ候生來村落
ニ在テ親ク民情地間等ノ事ニ心ヲ委ネ居リ候
得者自分申上候モ如何ニ候得共カレコシトモ
申ヘキ坎舜帝ノ大イナルハ下ニ取テ其善ヲ大
ニレ禹王ハ善言ヲ聞テ拜セラレ荀子モ富ミ天
下ヲ持ツテ匹夫ニ屈シ智天下ニ出デ、愚夫ニ
聞タト云ハレ方今各國英傑ノ王公孤身獨歩シ
テ往々匹夫痴漢ニモ言ヲ接セラレ候ハ皆下情
ヲ汲ミ善ヲラハ其善ヲ天下ニ大ニスルノ意坎

古今英雄ノ為ス所皆ソノ轍ヲ同フス然レモ則
チ黙止スヘカラスト聊カ献芹ノ微哀ヨリ奉獻
言候乍併田間ノ一癡漢素ヨリ禮節ニ習レズ行
文往々粗漏ニ走セ殊ニ中間地間ノ事ニ至リテ
ハ縣官ノ分配ヲ議スルニ至ル非職ノ僭言其罪
道レ難レ伏テ鉄鉞ヲ俟ツ誠惶誠恐上書

横濱港町五丁目
野田彦三方寄留

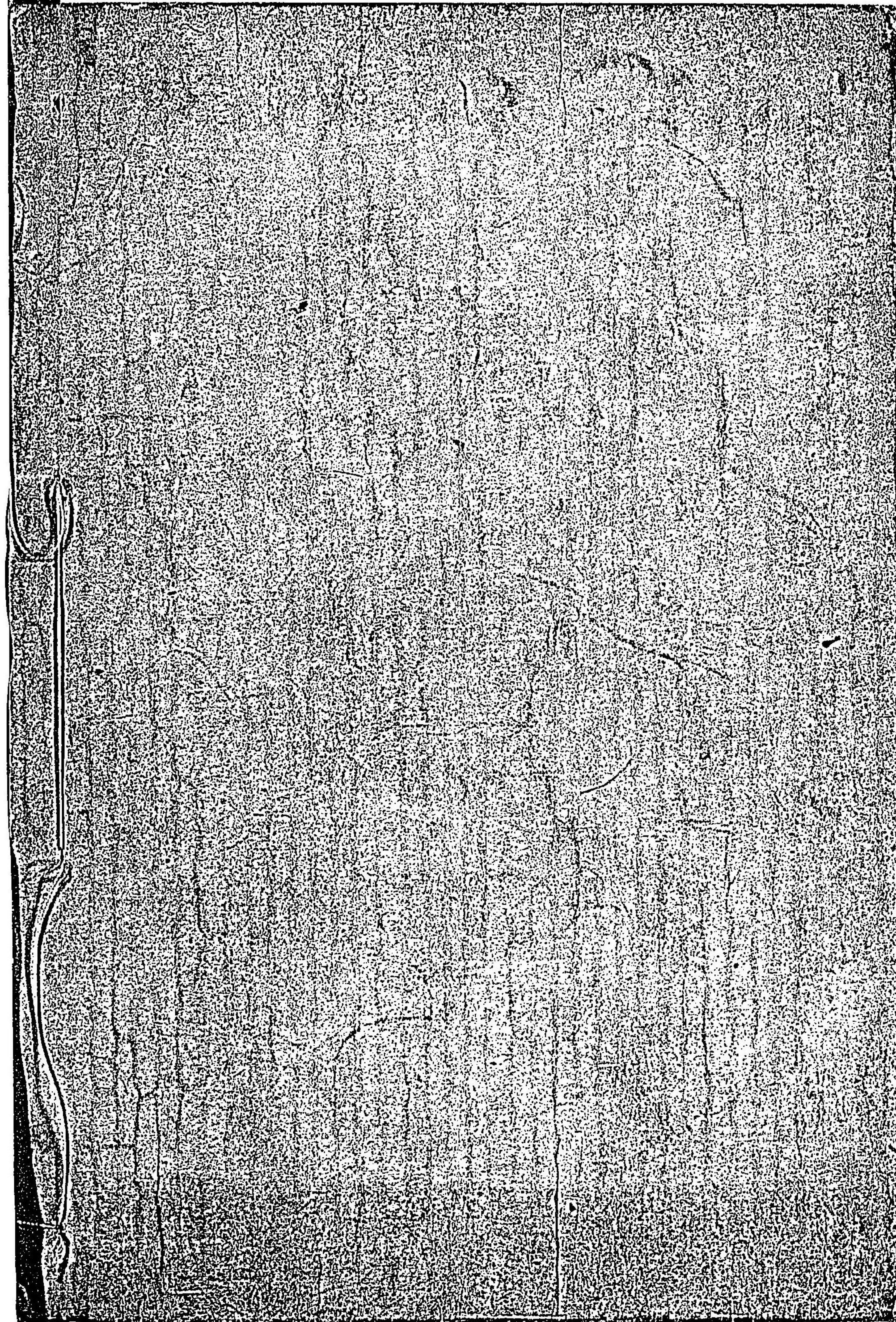
野田幸十郎

明治七年一月
租稅頭陸奥宗光殿

日本橋西河岸町
須原 鏡二

淺草茅町二丁目
北澤 伊八

賣弘所





地竿手引案内序

農者是國家之基礎也基礎不固則棟梁
 良材虽用其大棟椽鏹刻虽極其美家
 屋之傾頽有坐而待耳矣苟欲固其
 於今之得其平與夫農者之為
 焉而繭繭焉而耕種焉而耘耘焉而獲歷
 焉而繭繭焉而織經數月而
 後得帛當其劇時壯夫肥女亦將不堪

野田幸十郎纂

地竿手引案内

紀元二千五百三十五年第五頁新刊