

師範學校	附屬小學校	女子師範學校	附屬小學校	附屬幼稚園	秋田中學校	大館中學校	橫手中學校	本莊中學校	高等女學校	工業學校	農業學校	北秋田農林學校	秋田工業徒弟學校	川連工業徒弟學校	女子技藝學校	女子職業學校
(縣立)	(市立)	(縣立)	(同)	(同)	(同)	(同)	(同)	(同)	(同)	(同)	(同)	(郡立)	(市立)	(村立)	(私立)	(私立)
秋田市手形	秋田市下中城町	秋田市東根小屋町	秋田市同	秋田市同	秋田市東根小屋町	北秋田郡大館町	平鹿郡朝倉村	由利郡本莊町	秋田市上中島	秋田市金砂町	仙北郡大曲町	北秋田郡七日市村	秋田市下中城町	雄勝郡川連村	秋田市土手長町	秋田市龜ノ丁本新町
明治 六〇九	一六〇四	四二〇四	六二二	四四〇四	一五〇九	三一〇四	三一〇四	三五〇四	三四〇一	三六〇四	二八〇四	四二〇四	二九〇四	四四〇八	四〇〇七	四二〇四
一七	一三	一一	九	二	二七	一六	一六	一三	一五	一四	一一	六	八	四	一〇	七
二九〇	五一〇	一五〇	三七三	二九	五八九	三一六	三三二	一八六	四〇八	一八〇	一四五	六七	五四	三〇	五二	一六
八六	九二	四二	九〇	一	八五	四〇	四五	三〇	八四	五八	四四	三三	一五	...	一九	七

第一三六 圖書館

明治四十四年度

秋田圖書館(縣立)	郡立圖書館(郡立)	合 計
三三三	二〇三一	二、三五三
七〇、七五五	九二、九四七	一六三、七〇二
五、五一八	三五、五六〇	八七、〇七八
一、八〇四	一八〇	一、八九二
五三、三三二	三五、七四〇	八四、五四四
四、七六九	五、三〇六	一〇、〇七五
二、二八六	一、四七、四三七	七、八、九九六
二、三〇七	一、五二、二二六	八二、六五二
同	同	一、八〇六

第一三七 幼稚園

大正元年三月末日

秋田幼稚園(私立)	保戶野幼稚園(私立)	檜山幼稚園(私立)
秋田市中長町	秋田市保戶野	秋田市龜ノ丁本新町
一	一	三
二	二	一
六九	五六	三五
四〇	四五	二七
三五	三八	一五

第一三八 學校 醫學

其年三月末日

縣立學校	明治四十三年	九	二、一〇〇	二、三三三	一、一七	五八	一、六四五
	同四十四年	二	六九〇	六三	一六一	七三	二、三四六
縣立小學校	大正元年	九	六六〇	七三	一六六	一七六	二、五四五

第一三九 公學費收入

明治四十四年度

縣費	三〇、八四二	寄附金	八五九	雜收入	四、二〇〇	補助金	四七、三九四
市費	五、〇二二	基本財産収入	一、二〇八	補助金	一、五〇〇	計	二、六九五
町費	一九、〇三一	基本財産収入	五八	補助金	二、〇〇〇	計	八、一九二
合計	五四、八八五	基本財産収入	六六三	補助金	二、九八二	計	五一、七七七
明治四十三年	五六、二四九	基本財産収入	八、四一五	補助金	一〇、六八二	計	一一〇、〇五八
同四十二年	五六、一九六	基本財産収入	七、六五八	補助金	一一、一三二	計	一二四、二五三

一、明治四十四年度ニ於ケル補助金ノ區別ヲ掲クレハ次ノ如シ

國費	ヨリ	縣費へ	四、二〇〇	市費へ	二、〇〇〇	町村費へ	一、六四一	計	六、七〇〇
縣費	ヨリ	縣費へ	市費へ	町村費へ	計	二、六四一
郡費	ヨリ	縣費へ	市費へ	町村費へ	計	一、三四一

第一四〇 公學費支出

明治四十四年度

縣費	九八、五六一	俸給及手当	三、六一六	生徒給費	三、〇〇〇	圖書器械標本費	六、三四四	其他	八六、一五八	計	二二五、六七九
市費	三、九四三	俸給及手当	三、九四一	生徒給費	三、〇〇〇	圖書器械標本費	二、二五七	其他	九、七〇三	計	一六、五四四
町費	一九、〇五八	俸給及手当	一九五	生徒給費	四二	圖書器械標本費	八三三	其他	二六、三六一	計	四六、四八九
合計	四四七、四八四	俸給及手当	一、三六七	生徒給費	二、四九四	圖書器械標本費	二七、四六六	其他	三、一五七	計	八〇四、五八九
明治四十三年	五六九、〇四六	俸給及手当	一五、五一九	生徒給費	三三、八三六	圖書器械標本費	三六、九〇〇	其他	四三八、〇〇〇	計	一、〇九三、三〇一
同四十二年	五三四、六一六	俸給及手当	一三、四三三	生徒給費	二九、一〇七	圖書器械標本費	三八、三七九	其他	五三七、一一四	計	一、一五二、六四九

兵事ノ部
社寺宗教ノ部

兵事ノ部

第一四一 陸軍軍人

大正元年十二月末日

將校士官	下士官	兵卒	其他	合計	明治四十三年	明治四十四年	同
一三〇	三九	四〇九	六、〇七六	一、〇七五	七、七二九	七、三二五	六、二六九
九一	三八	九五九	四、六〇三	九五五	六、六三六	五、八一九	五、六九五
一	一	一	一七、〇四四	一七、〇四四	二九、五〇八	二八、八五七	二五、四四〇
三三三	一〇四	一、六六七	三二、〇五一	一五、〇九九	四九、二五四	四七、二六九	四二、九二六

第一四二

海軍軍人

大正元年十二月末日

兵事

一五三

將校士官		准士官		下士官		兵計		合計	
現役	豫備	現役	豫備	現役	豫備	現役	豫備	現役	豫備
一五二		一五九		七五三		九二九		八八二	七四三
一〇四		八四		一五三		二三七		一六三	一〇四
六四		四五		六〇		六四		六四	六四
一		一		一		一		一	一
計		計		計		計		計	計
一五		二五		九六三		一一三三		一一二二	九一五

第一四三

徵兵検査成績

大正元年

壯丁總員	合格者	合格歩合	検査結果	無學者
四三一	一七一	六四・五	花柳病 九	三
四三三	三三三	七四・四	花柳病 一〇	九
一、一九八	八二〇	六八・四	花柳病 二九	六二
九七六	六六四	六八・〇	花柳病 三一	四一
一、五三三	八八六	六五・七	花柳病 三九	六五
四七二	二七六	六四・三	花柳病 四三	四

由利郡	一、〇五一	六二二	七〇・六	九五	三五	八
仙北郡	一、五〇八	八七一	六六・二	三〇〇	三〇	二二
平鹿郡	一、二六九	七〇九	六五・四	三三三	二八	一七
雄勝郡	一、一四二	六八六	六七・八	一八一	一〇	二二
合計	一〇、〇〇二	六、〇二七	六七・四	二、二七三	二二二	二五四
明治四十四年	九、三四六	六、二八八	七四・一	二、〇六五	一九六	三三二
同四十三年	九、二四〇	五、九四六	七二・四	二、〇六五	一九六	三三二
同四十二年	八、九五八	五、八〇九	七三・九	二、〇六五	一九六	三三二
同四十一年	九、六九九	六、一四七	七一・〇	二、〇六五	一九六	三三二

第一四四 海軍志願兵

志願者	合格者	合格歩合	眼疾	身體薄弱	其他
五三六	一六〇	三三・三	二三四	一五	一〇三
五七七	二七一	四七・九	一五三	三四	一〇八
五一五	三三三	六三・一	七二	七〇	四一

社寺宗教ノ部

第一四五 神社及神職

大正元年十二月末日

神	社神										國幣小社	縣社	郷社	村社	無格社	合計	
職	雄計	平勝	仙鹿	由北	河利	南邊	山秋	北本	鹿角	秋田							
	郡	郡	郡	郡	郡	郡	郡	郡	郡	市							
三	-						-										
二九	一四	-	二	-	-	-	六		-		-						
五九	三七	六	四	六	七	一	二	四	五	二							
二三二	五八七	六九	六一	一〇二	九〇	三一	七四	五五	七三	二八	四						
一六	九三五	三九	四三	二九五	一一一	五九	一五〇	五五	一四九	一九	一五						
三三九	一五七四	一一五	一一〇	四〇四	二〇九	九二	二二三	一一四	二二八	四九	二〇						

社寺宗教

一五七

社寺宗教

一五八

一、明治四十年八月神社合併標準ニ關スル訓令公布當時ハ神社總數四千六百九十八社ナリシカ爾來合併整理セルモノ三千二百六社ヲ算シ此ノ歩合六割八分二厘ニ達セリ其ノ郡市別成績次ノ如シ

雄勝郡	八・四三	五五三	北秋田郡	六・八八	五〇三
平鹿郡	八・〇四	三六九	由利郡	六・三三	三五四
鹿角郡	七・七六	一七三	仙北郡	五・七四	五三四
山本郡	七・〇五	二七九	南秋田郡	五・六〇	二八〇
河邊郡	六・九三	一四七	秋田市	四・二二	一四
割合		合併數	割合		合併數

第一四六 寺院及住職

大正元年十二月末日

天台宗	三	一七	眞宗	四	六八六
眞言宗	二七	三〇八	日蓮宗	三	五七〇
淨土宗	二	一六九	時宗	三	六八六
臨濟宗	二七	一三六	合計	三	六八六
曹洞宗	二	一三六			
眞宗	二	一三六			
日蓮宗	二	一三六			
時宗	二	一三六			
合計	二	一三六			

一、寺院ハ明治四十四年十二月末現在數ナリ

第一四七 神佛道以外ノ教會講義所

明治四十四年十二月末日

天主教	一	一	日本基督教會	二	二	計	一四
正教	五	一	聖公會	二	一		
日本基督教會	一	二	メソジスト教會	二	二		
日本同仁教會	一	一	基督教會	二	二		
基督教會	一	一	基督教會	二	二		
計	一	一					

社寺宗教

一五九

警察ノ部
衛生ノ部

警察ノ部

第一四八 巡查志願者

明治四十三年	二八七	五	五	一七	七	二一〇	二六八三
同四十四年	一九七	五	三九	一七	六一	一三六	三〇九六
大正元年	二三〇	三	四四	九	五六	一七四	二四三五
	志願人員	採用者	其他	計	不採用者	採用歩合	

第一四九 新聞及雜誌 大正元年

所在地	刊行度數	縣內	縣外	布計
秋田魁新報	日刊	一〇,五三三,四五〇	三二八,三三四	一〇,八六一,七七四
秋田時事	日刊	七,六〇七,五〇〇	一〇八,〇〇〇	七,七一五,五〇〇
秋田每日新聞	日刊	八三九,五〇〇	三九八,五七〇	一,二三八,〇七〇
北羽新報	日刊	一五,一〇〇	一九,一〇〇	三四,二〇〇
本莊時報	三回刊	三三,二〇〇	一,八〇〇	三五,〇〇〇
所在地	刊行度數	縣內	縣外	布計
秋田市大町一丁目	日刊	一〇,五三三,四五〇	三二八,三三四	一〇,八六一,七七四
大町二丁目	日刊	七,六〇七,五〇〇	一〇八,〇〇〇	七,七一五,五〇〇
中長町	日刊	八三九,五〇〇	三九八,五七〇	一,二三八,〇七〇
本郡能代港町	日刊	一五,一〇〇	一九,一〇〇	三四,二〇〇
利郡本莊町	三回刊	三三,二〇〇	一,八〇〇	三五,〇〇〇

警察

所在地	刊行回数	縣發	縣外	頒布	計數	第一五〇 火災			大正元年
						度	放	其他	
ルモ	仙北新報	三九、六〇〇	一四、四〇〇	五四、〇〇〇
ノ	羽後新報	一一、七〇〇	一一、七三〇	二四、四三〇
秋田縣教育雜誌	平鹿郡横手町月八回	一八、〇一九	一、五六七	一九、五八六
其	秋田市土手長町月一回	一七、二二〇	三、六二五	二〇、八四五
保証金ヲ要セサルモノ	他	七九、六三〇	八三、三三二	一六二、九六二
合 計	一九、二九五、九一九	九六〇、四三八	二〇、二五六、三五七
明治四十四年	一〇、九七三、八七八	九六九、六五九	一一、九四三、五三七
同 四十三年	一一、九六六、二七八	二、四八二、四五四	一五、四四八、七三二
秋田署	二八	三五	六三
土崎署	四三	六	四九
大館署	六四	二	六六
能代署	四八	一	四九

第一五一 消防組及器械	組數	人員	平均一組人員	消防繩	消防筒	梯子	水器	水桶	本莊署	
									組數	人員
本莊署	五二	一六	一〇	七八	一九八	二〇、四一五	七、二八九	二、七六六	二、七六六	
大曲署	六五	一二	四	八四	一〇四	七、二八九	四、九五五	三、三九〇	三、三九〇	
横手署	四〇	八	七	五二	四八	四、九五五	二、三、三四五	二、七六六	二、七六六	
湯澤署	三八	一〇	四	四八	五一	二、三、三四五	二、四七、九八二	二、三、三四五	二、三、三四五	
花輪署	二六	一	二	二七	三六	二、四七、九八二	二、三、三四五	二、三、三四五	二、三、三四五	
合 計	四〇四	六五	二九	四九八	九六一	二、四七、九八二	二、三、三四五	二、三、三四五	二、三、三四五	
明治四十四年	四三二	三〇	二八	四八〇	八〇八	二、三、三四五	二、三、三四五	二、三、三四五	二、三、三四五	
同 四十三年	四三九	五一	三四	五二四	一、〇九六	二、三、三四五	二、三、三四五	二、三、三四五	二、三、三四五	
同 四十二年	四一八	三八	三六	四九二	一、五二六	二、三、三四五	二、三、三四五	二、三、三四五	二、三、三四五	
同 四十一年	三八一	三七	三八	四五六	一、一六七	二、三、三四五	二、三、三四五	二、三、三四五	二、三、三四五	
明治四十三年	一八四	一三、二六〇	七二一	二〇四	二八四	三五八	二、七六六	二、七六六	二、七六六	
同 四十四年	二〇七	一四、三三一	六九二	二三六	四三二	四二九	三、三九〇	三、三九〇	三、三九〇	
大正元年	二二五	一五、五五九	七二四	二六二	三六〇	四五一	三、五六五	三、五六五	三、五六五	

明治四十三年	明治四十四年	大正元年	男	女	殺	男	女	害	男	女	其他	合計
八九	九四	八二	五四	四五	四八	二二	一三	四	二二〇	二二五	一一一	四九三
八八	八八	八八	五四	四五	四八	二二	一三	四	二二〇	二二五	一一一	四九三
八八	八八	八八	五四	四五	四八	二二	一三	四	二二〇	二二五	一一一	四九三
八八	八八	八八	五四	四五	四八	二二	一三	四	二二〇	二二五	一一一	四九三
八八	八八	八八	五四	四五	四八	二二	一三	四	二二〇	二二五	一一一	四九三
八八	八八	八八	五四	四五	四八	二二	一三	四	二二〇	二二五	一一一	四九三
八八	八八	八八	五四	四五	四八	二二	一三	四	二二〇	二二五	一一一	四九三
八八	八八	八八	五四	四五	四八	二二	一三	四	二二〇	二二五	一一一	四九三
八八	八八	八八	五四	四五	四八	二二	一三	四	二二〇	二二五	一一一	四九三

一、本表中其他欄ニハ誤死、過誤死、難船、火災、途上發病及其ノ他ノ因由ニ依ルモノヲ計上セリ

二、大正元年ニ於ケル自殺者百三十人ニ就キ重ナル原因ヲ掲ケレハ精神錯亂三十八、病苦三十六、厭世七、親族ノ不和六、老衰ノ苦慮五等ナリ

第一五五 精神病者 其年十二月末日

明治四十三年	明治四十四年	大正元年	市町村長監置	義務者監置	計	監置ヲ要セサルモノ	合計
四	四	四	一	四三	五〇	二七二	三六六
四	四	四	一	四三	五〇	二七二	三六六
四	四	四	一	四三	五〇	二七二	三六六
四	四	四	一	四三	五〇	二七二	三六六
四	四	四	一	四三	五〇	二七二	三六六
四	四	四	一	四三	五〇	二七二	三六六
四	四	四	一	四三	五〇	二七二	三六六
四	四	四	一	四三	五〇	二七二	三六六
四	四	四	一	四三	五〇	二七二	三六六

衛生ノ部

第一五六 醫師 其年十二月末日

明治四十三年	明治四十四年	大正元年	大學畢業	專門學校畢業	試驗及第	其他	齒科醫	合計	醫師一人ニ付人口
三三	三三	三八	一〇七	一〇	一五二	一〇九	八	四二六	二、一三七
三三	三三	三八	一〇七	一〇	一五二	一〇九	八	四二六	二、一三七
三三	三三	三八	一〇七	一〇	一五二	一〇九	八	四二六	二、一三七
三三	三三	三八	一〇七	一〇	一五二	一〇九	八	四二六	二、一三七
三三	三三	三八	一〇七	一〇	一五二	一〇九	八	四二六	二、一三七
三三	三三	三八	一〇七	一〇	一五二	一〇九	八	四二六	二、一三七
三三	三三	三八	一〇七	一〇	一五二	一〇九	八	四二六	二、一三七
三三	三三	三八	一〇七	一〇	一五二	一〇九	八	四二六	二、一三七
三三	三三	三八	一〇七	一〇	一五二	一〇九	八	四二六	二、一三七

第一五七 產婆及鍼灸術

明治四十三年	明治四十四年	大正元年	試驗及第	其他	計	產婆一人ニ付出生	鍼灸	鍼灸	合計
八八	一一六	一三三	三三〇	三一九	四〇八	八七八	三三九	五五七	二一六
八八	一一六	一三三	三三〇	三一九	四〇八	八七八	三三九	五五七	二一六
八八	一一六	一三三	三三〇	三一九	四〇八	八七八	三三九	五五七	二一六
八八	一一六	一三三	三三〇	三一九	四〇八	八七八	三三九	五五七	二一六
八八	一一六	一三三	三三〇	三一九	四〇八	八七八	三三九	五五七	二一六
八八	一一六	一三三	三三〇	三一九	四〇八	八七八	三三九	五五七	二一六
八八	一一六	一三三	三三〇	三一九	四〇八	八七八	三三九	五五七	二一六
八八	一一六	一三三	三三〇	三一九	四〇八	八七八	三三九	五五七	二一六
八八	一一六	一三三	三三〇	三一九	四〇八	八七八	三三九	五五七	二一六

一、産婆一人ニ對スル出生ノ絶對數中明治四十四年及大正元年ハ生産並死産概數ノ合計ナリ

第一五八 藥劑師及藥種商等

明治四十三年 同四十四年 大正元年	藥劑師		藥種商		製藥者		製造者		請賣者		行商者	
	數	名	數	名	數	名	數	名	數	名	數	名
	二九	三三	二二	三三	二九	三三	二九	三三	二、四二四	二、六一二	一、八三七	二、〇二四
	三四	三三	二二	三三	二九	三三	二九	三三	二、一四	二、〇一九		

第一五九 病院

大館病院(公立) 鷹巣病院(同) 米内澤病院(同) 扇田病院(同) 横手病院(同)	所在地	醫師	病床數	患者數	收入金額
大館病院(公立)	北秋田郡大館町	七	四三	一三、八一九	二七、四七八
鷹巣病院(同)	郡鷹巣町	二	七	二、〇四九	五、六二〇
米内澤病院(同)	郡米内澤町	四	一三	三、三七五	六、七二三
扇田病院(同)	郡扇田町	三	一八	一、九六九	五、五一五
横手病院(同)	郡横手町	四	三三	四、一四四	六、三二一

第一六〇 死亡者病類別

明治四十三年

傳染病及全身病 神經系統及五臟器病 血行器病	男		女		計	死亡者	
	數	名	數	名		四十二年	四十一年
	一、四七四	一、二三九	一、八五六	一、二三九	二、七一三	二、四八七	二、〇七三
	二、三三九	一、三三九	三、二二五	三、二二五	四、一九五	三、九六六	三、六五〇
	三〇八	三〇八	三二五	三二五	六三三	五四九	四六五

呼吸器病	九八五	九一三	一、八九八	一、六四八	一、四六六
消化器病	一、五五七	一、五一八	三、〇七五	三、〇四五	二、二八一
泌尿及生殖器病	二四八	三五八	六〇六	五三二	四四〇
妊娠及產	—	一五二	一五二	一九二	一六九
皮膚及運動者病	七五	五二	一二七	八三
畸形	六六三	七七二	一、四三四	一、四四〇	一、四二八
幼年	六一	四〇	一〇一	一一〇
老年	四五四	五七四	一、〇二八	八九六	八七三
外襲性變死	九〇	四三	一三三	一一二	三八七
不明病及死因不詳	一、〇七六	一、〇三一	二、一〇七	二、〇二七	二、七九八
合計	九、三三〇	八、八七二	一八、二〇二	一七、〇八七	一六、〇三〇

一、本表ハ内閣統計局刊行「死因統計」ヨリ本縣現在人ニ係ル事實ヲ轉載セリ次ノ表亦同シ

第一六一 死亡者年齢別

明治四十三年

第一六二 傳染病患者及死亡

五歲未滿	三、九九四	三、八八三	七、八七七	七、四三七	六、七二三
五歲以上	二二九	一七九	四〇八	三五九	三八七
十歲以上	一五〇	一四一	二九一	二九二	二七九
十五歲以上	一八六	二二七	四二三	四六三	三八一
二十歲以上	四四五	四九七	九四二	九八〇	九〇九
三十歲以上	四一六	五〇八	九二四	八九三	九〇二
四十歲以上	五三五	五〇六	一、〇四一	一、〇〇四	一、〇〇〇
五十歲以上	八六〇	六四八	一、五〇八	一、五四〇	一、四九六
六十歲以上	一、三四八	一、〇三一	二、三六九	一、九九三	一、九四三
七十歲以上	八五六	八二五	一、六八一	一、五一九	一、四七〇
八十歲以上	二九三	四〇一	六九四	五七五	五一三
九十歲以上	一八	二六	四四	三二	二七
合計	九、三三〇	八、八七二	一八、二〇二	一七、〇八七	一六、〇三〇

鹿雄 角勝 郡	割合		仙山 北本 郡	割合		大正元年 患者 死亡	同 四十四年 患者 死亡	同 四十三年 患者 死亡	同 四十二年 患者 死亡	明治四十一年 患者 死亡	虎列刺	赤痢	勝空 扶斯	パ ラ チ ス 發 疹 空 扶 斯	猩紅熱	利實 布垵 亞	合計	
	割	全治數		割	全治數													
八・三五九	一六五	七八	八・一八	一五七	一七〇	二二三	一六八	二八八	三三五	七八六								
八・三五九	一六五	七八	八・一八	一五七	一七〇	二二三	一六八	二八八	三三五	七八六								
八・三五九	一六五	七八	八・一八	一五七	一七〇	二二三	一六八	二八八	三三五	七八六								
八・三五九	一六五	七八	八・一八	一五七	一七〇	二二三	一六八	二八八	三三五	七八六								
八・三五九	一六五	七八	八・一八	一五七	一七〇	二二三	一六八	二八八	三三五	七八六								
八・三五九	一六五	七八	八・一八	一五七	一七〇	二二三	一六八	二八八	三三五	七八六								
八・三五九	一六五	七八	八・一八	一五七	一七〇	二二三	一六八	二八八	三三五	七八六								
八・三五九	一六五	七八	八・一八	一五七	一七〇	二二三	一六八	二八八	三三五	七八六								
八・三五九	一六五	七八	八・一八	一五七	一七〇	二二三	一六八	二八八	三三五	七八六								

一、大正元年ニ於ケル傳染病患者ノ總數一千六百三十九人ニ對スル全治者一千三百四十八人ニシテ此ノ割合八割二分二厘ナリ其ノ郡市別成績次ノ如シ

二、大正元年ノ傳染病ヲ病類ニ付全治ノ割合ヲ掲ケレハ「パラチフス」ノ九割三分三厘「實布垵利亞」ノ八割四分五厘、「勝空扶斯」ノ八割一分九厘、「赤痢」ノ七割八分四厘、「猩紅熱」ノ七割五分八厘、「虎列刺」ノ皆無等ナリ

三、「パラチフス」ハ明治四十四年八月以降法定傳染病トナリシモノニシテ其ノ以前ノ患者及死亡數ハ調査ヲ缺ク

第一六三 種痘人員

大正元年 同	第一回 公種		第二回 公種		私種	
	善感	不善感	善感	不善感	善感	不善感
二四、九五七	二、四七三	七九四	一、三二一	一八六	三五	一五
七、〇八四	一〇、〇九四	四八三	一、三二一	一八六	三五	一五
二二、三八五	二、四七一	一、一六九	六二四	九九	一〇	六
七、六九七	一〇、〇七一	八九一	三、七三〇	九九	一〇	六
二一、七五四	一、五九六	九四九	八二七	七二	二	三
九、一二二	九、二二七	九四九	三、九七一	二	二	三

露光量違いの為重複撮影

裁判ノ部
監獄ノ部

衛生

一七四

- 一、本表中第一期ハ出生ヨリ翌年六月ニ至ル間ニ於テ種痘ヲ行ヒタルモノ第二期ハ數ハ歳十歳ノ間ニ更ニ種痘ヲ行ヒタルモノヲ指稱ス
- 一、第一回欄ニハ市町村ニ於テ施行シタル定期種痘ヲ第二回欄ニハ前年若クハ其ノ年第一回ノ種痘不善感ナリシ爲メ更ニ種痘ヲ行ヒタルモノヲ記入セリ

露光量違いの為重複撮影

裁判ノ部
監獄ノ部

衛生

一七四

- 一、本表中第一期ハ出生ヨリ翌年六月ニ至ル間ニ於テ種痘ヲ行ヒタルモノ第二期ハ數ハ八十歳ノ間ニ於テ種痘ヲ行ヒタルモノヲ指稱ス
- 一、第一回期ニハ市町村ニ於テ施行シタル定期種痘ヲ第二期期ニハ前年若クハ其ノ年第一回ノ種痘不ニ應ナリシ爲メ更ニ種痘ヲ行ヒタルモノヲ記入セリ

裁判ノ部

第一六四 第一審訴訟件數

明治四十四年

地方裁判所 支 部 區 所 合 計	判 決		取 下		和 解		差 訴		其 他		計
	同 年	同 年	同 年	同 年	同 年	同 年	同 年	同 年	同 年		
明治四十三年	一、五五五	八六四	七九三	四三	二五	一	九二八	三、七一六			三、三一九
同 四十二年	一、二二二	八五	四一	四二	一		九二八	三、三一六			三、三一六
同 四十一年	一、二五八	八五	七二七	四二	四二		九二八	三、三一六			三、三一六
同 四十年	一、四六五	八五	七九三	四三	四三		九二八	三、三一六			三、三一六
同 三十九年	一、二二二	八五	四一	四二	一		九二八	三、三一六			三、三一六
同 三十八年	一、二二二	八五	四一	四二	一		九二八	三、三一六			三、三一六
同 三十七年	一、二二二	八五	四一	四二	一		九二八	三、三一六			三、三一六
同 三十六年	一、二二二	八五	四一	四二	一		九二八	三、三一六			三、三一六
同 三十五年	一、二二二	八五	四一	四二	一		九二八	三、三一六			三、三一六
同 三十四年	一、二二二	八五	四一	四二	一		九二八	三、三一六			三、三一六
同 三十三年	一、二二二	八五	四一	四二	一		九二八	三、三一六			三、三一六
同 三十二年	一、二二二	八五	四一	四二	一		九二八	三、三一六			三、三一六
同 三十一年	一、二二二	八五	四一	四二	一		九二八	三、三一六			三、三一六
同 三十年	一、二二二	八五	四一	四二	一		九二八	三、三一六			三、三一六
同 二十九年	一、二二二	八五	四一	四二	一		九二八	三、三一六			三、三一六
同 二十八年	一、二二二	八五	四一	四二	一		九二八	三、三一六			三、三一六
同 二十七年	一、二二二	八五	四一	四二	一		九二八	三、三一六			三、三一六
同 二十六年	一、二二二	八五	四一	四二	一		九二八	三、三一六			三、三一六
同 二十五年	一、二二二	八五	四一	四二	一		九二八	三、三一六			三、三一六
同 二十四年	一、二二二	八五	四一	四二	一		九二八	三、三一六			三、三一六
同 二十三年	一、二二二	八五	四一	四二	一		九二八	三、三一六			三、三一六
同 二十二年	一、二二二	八五	四一	四二	一		九二八	三、三一六			三、三一六
同 二十一年	一、二二二	八五	四一	四二	一		九二八	三、三一六			三、三一六
同 二十年	一、二二二	八五	四一	四二	一		九二八	三、三一六			三、三一六
同 十九年	一、二二二	八五	四一	四二	一		九二八	三、三一六			三、三一六
同 十八年	一、二二二	八五	四一	四二	一		九二八	三、三一六			三、三一六
同 十七年	一、二二二	八五	四一	四二	一		九二八	三、三一六			三、三一六
同 十六年	一、二二二	八五	四一	四二	一		九二八	三、三一六			三、三一六
同 十五年	一、二二二	八五	四一	四二	一		九二八	三、三一六			三、三一六
同 十四年	一、二二二	八五	四一	四二	一		九二八	三、三一六			三、三一六
同 十三年	一、二二二	八五	四一	四二	一		九二八	三、三一六			三、三一六
同 十二年	一、二二二	八五	四一	四二	一		九二八	三、三一六			三、三一六
同 十一年	一、二二二	八五	四一	四二	一		九二八	三、三一六			三、三一六
同 十年	一、二二二	八五	四一	四二	一		九二八	三、三一六			三、三一六
同 九年	一、二二二	八五	四一	四二	一		九二八	三、三一六			三、三一六
同 八年	一、二二二	八五	四一	四二	一		九二八	三、三一六			三、三一六
同 七年	一、二二二	八五	四一	四二	一		九二八	三、三一六			三、三一六
同 六年	一、二二二	八五	四一	四二	一		九二八	三、三一六			三、三一六
同 五年	一、二二二	八五	四一	四二	一		九二八	三、三一六			三、三一六
同 四年	一、二二二	八五	四一	四二	一		九二八	三、三一六			三、三一六
同 三年	一、二二二	八五	四一	四二	一		九二八	三、三一六			三、三一六
同 二年	一、二二二	八五	四一	四二	一		九二八	三、三一六			三、三一六
同 一年	一、二二二	八五	四一	四二	一		九二八	三、三一六			三、三一六

一、明治四十四年ニ於ケル第一審訴訟中金員ニ關スル件數二千五百七十一件此ノ金額四十二萬九千二十三圓ナルカ其ノ區分次ノ如シ

地方裁判所		金額	見積價格	計
支部	裁所	八九、七二四 六五、八九一 八四、三二六	一二四、二七六 三三、五四九 三一、二六七	二一三、九九〇 九九、四四〇 一一五、五九三

第一六五 控訴件數

明治四十二年 同四十四年	棄却	一一三 七三	廢棄	五七 五三	取下	四七 三七	和解	一	命令却下	一	計	二一八 一六四
	同四十四年	八八	五六	四八	二	一					一九四	

第一六六 和解及家資分産

明治四十二年 同四十四年	調和不調	和解	宣告件數	債務者	債權者	債權額	家資分産				
							債務者	債權者	債權額	債務者	債權者
同四十四年	三二	一〇九	一三	一七	一三	一八	一三	一八	一三	一三	四、二四五 三、七〇八 九六五

第一六七 登記件數及登録稅

實買件數	贈與件數	質權設定	抵當權設定	相續件數	其他登記件數	四十年		三十四年	
						土地	船舶	土地	船舶
二二、一九二 六〇三	一四〇、九三〇 四	一四、九九八 二	二二、八八五	二、六〇八 六、七九八	五五、六五一 一八、三一九	九三二 五	三、三三二	二二、九九〇 三二四	八六三 四
六三八	四一三	六八八	四一三	八六	四、二九八	三、三三三	三〇	一四二、八六〇 四	三、二八二
一六、一一四	二六、三〇五	二、九七五	六、八八六	二〇、八九八	六、三九八	二、九七五	二〇、八九八	一六、一一四	四、七三三
六六九	四三六	六六九	四三六	七七	一、七一五	四、七三三	一、七一五	一六、一一四	九八

監獄ノ部

第一六八 在監人員

明治四十二年	受刑者	告刑事被告人	留勞置役者	乳兒	計	女上ノ子内
同四十二年	九二三	六六	三六	二	一、〇一七	三〇
同四十三年	八一五	六三	六五	一	九四四	二五
同四十四年	七四二	五七	五三	一	八五二	四三

第一六九 在監人ノ出入

明治四十二年	受刑者	刑事被告人	其他	受刑者	刑事被告人	其他
	一、四〇〇	一、三〇二	四三四	一、五九二	一、三〇〇	四二三
同四十三年	一、五三三	一、〇五三	五九三	一、三四三	一、〇四九	六二一
同四十四年	一、三三三	一、〇九八	五二七	一、二四九	一、〇九二	五一四

第一七〇 受刑者ノ刑名

明治四十四年

露光量違いの為重複撮影

監獄ノ部

第一七一 在監人ノ作業

明治四十一年度 同 四十二年 同 四十三年	就業			延人			工			錢		
	官司業	受負業	委託業	官司業	受負業	委託業	官司業	受負業	委託業	官司業	受負業	委託業
一八一、四四六	四四、九〇〇	二、六八六	一七、四六九	一、一五六	一八九、三一七	六一、五五九	一八、〇六八	一七、八五八	二、一七四	九二五	一五二	八四一
二〇九、四四四	四七、六六四	二〇、一六九	一九、六一六	一、六六七	六九二	六八三	七〇二	六八	一七二	一〇	三六	七
六九二	六五	二	一三八	二九四	六二	二	一三二	六八	一七二	一〇	三六	七
五三〇	四〇	一	六八	一七二	一〇	三六	七	一七二	一〇	三六	七	二
一七二	一〇	一	六八	一七二	一〇	三六	七	一七二	一〇	三六	七	二
七〇二	五〇	一	六八	一七二	一〇	三六	七	一七二	一〇	三六	七	二
六八三	四九	一	六八	一七二	一〇	三六	七	一七二	一〇	三六	七	二
六八三	四九	一	六八	一七二	一〇	三六	七	一七二	一〇	三六	七	二
六九二	六五	二	一三八	二九四	六二	二	一三二	六八	一七二	一〇	三六	七

監獄

一六〇

無期懲役 有期懲役 有期禁錮 拘留 舊刑

初犯 累犯 合計
明治四十三年
明治四十二年
同 四十二年

議會ノ部

第一七二 貴族院多額納稅議員互選權者

姓名	住所	生年月	地租	所得稅	營業稅	納額計
池田 文太郎	仙北郡高梨村	明治 一〇年四月	一〇、七三五	一〇、三二四	六六六	二一、七二五
奈良 磐松	南秋田郡金足村	同 一三〇八	五、一四三	三、三九五	—	八、五三八
辻 兵吉	秋田市大町二丁目	同 五〇九	四、二九八	三、一三八	—	七、四三六
土田 萬助	平鹿郡館合村	明治 二〇一	四、四四九	二、六七四	七九	七、二〇三
本間 金之助	秋田市大町二丁目	弘化 二〇三	三、九二〇	二、六一五	二〇四	六、七三九
小川 長右衛門	雄勝郡湯澤町	安政 六〇六	二、八七六	二、六六三	二四一	五、七八〇
加賀谷 長兵衛	秋田市上川口	同 五〇一	三、四四九	一、八二一	三二八	五、五九八
柴田 與之助	雄勝郡西馬音内町	天保 九〇四	二、一四〇	二、四六七	二二〇	四、八一七
河田 與惣左衛門	北秋田郡鷹巣町	明治 八〇二	二、八七二	一、五〇〇	—	四、三七二
平野 三郎兵衛	秋田市本町四丁目	慶應 一〇三	三、〇三三	一、三一五	—	四、三四八
最上 廣胖	平鹿郡角間川町	弘化 四一〇	三、〇三三	一、〇三八	—	四、〇七一

議會

住	所	生	年	月	直	接	地	租	國	稅	營	業	稅	納	計	額
湊	彌七	天保	一	二	二	二	二	一	一	一	一	一	一	一	一	一
江	新之助	仙北郡飯詰村	四	〇	二	二	二	一	一	一	一	一	一	一	一	一
小山田	右衛門	同郡強首村	一	一	二	二	二	一	一	一	一	一	一	一	一	一
中	田五平	南秋田郡拂戸村	天保	八	一	一	一	一	一	一	一	一	一	一	一	一

一、本表ハ明治四十四年四月現在ノ調査ナリ
 二、明治二十三年以來當選ノ貴族院議員ヲ掲クレハ次ノ如シ

當選年月	氏名	住	所	職業
明治二十三年七月	池田甚之助	仙北郡高梨村	同	農業
同 二十五年七月	金澤松右衛門	南秋田郡下新城村	同	同
同 三十一年十月	最上廣胖	平鹿郡角間川町	同	同
同 三十七年六月	坂本理一郎	仙北郡千屋村	同	同
同 三十九年十月	河田與惣左衛門	北秋田郡鷹巢町	同	同
同 四十四年四月	本間金之助	秋田市大町二丁目	同	商業

第一七三 衆議院議員選舉

大正元年五月

郡市	部部	計部部	定員	直接國稅十圓以上ノ者	選舉權ヲ有スル者	議員一人ニ付選舉權者	投票數ノ内
市	井上廣居	一	一	九六四	五九三	五九三	五
郡	町田忠治	六	六	二二、二〇八	二一、五一二	三、五八五	二一〇
郡	榑田清兵衛	七	七	二四、一七二	二二、一〇五	三、五八五	二二五
郡	齋藤宇一郎	七	七	二五、九三二	二二、六八一	三、八六一	二二二
郡	添田飛雄太郎	七	七	一三、五七四	一一、一〇二	一、九七五	六二
郡	田中隆三	七	七	一三、五七四	一一、一〇二	一、九七五	六二
郡	三浦盛徳	七	七	一三、五七四	一一、一〇二	一、九七五	六二
市	秋田市手形新町	一	一	九六四	五九三	五九三	五
郡	東京市牛込區南榑町七三	六	六	二二、二〇八	二一、五一二	三、五八五	二一〇
郡	仙北郡大曲町	七	七	二四、一七二	二二、一〇五	三、五八五	二二五
郡	由利郡平澤町	七	七	二五、九三二	二二、六八一	三、八六一	二二二
郡	雄勝郡湯澤町	七	七	一三、五七四	一一、一〇二	一、九七五	六二
郡	東京市麻布區麻布仲丁二	七	七	一三、五七四	一一、一〇二	一、九七五	六二
郡	山本郡鶴川村	七	七	一三、五七四	一一、一〇二	一、九七五	六二

一、本表中直接國稅十圓以上ノ者及選舉權ヲ有スル者ハ共ニ選舉ノ前年十月現在數ナ
 二、明治四十五年五月十九日ノ總選舉ニ於テ當選セル衆議院議員ヲ掲クレハ次ノ如シ

新聞社長 銀行顧問 農業 農業 無職業 會社員 農業

第一七四 縣會議員選舉

明治四十四年九月

議員	選舉權ヲ有スル者	被選舉權ヲ有スル者	議員一人ニ付有選舉權者	人口千當有被選舉權者	投票數ノ内有效
秋田 市	七六二	五四二	七六二	一五・二七	九・八七
鹿角 郡	一、八五一	八二三	九二五	一四・三七	九・六九
北秋田 郡	五、〇八二	二、六四一	一、二七〇	二二・八五	九・四六
山本 郡	四、二四六	二、四九五	一、〇六一	二二・七〇	九・八四
南秋田 郡	四、二三二	二、五三七	八四六	一八・九三	九・八八
河邊 郡	一、七三七	一、五三八	一、七三七	三・八五三	九・七九
由利 郡	五、四三五	三、六二二	一、三五九	三六・三四	九・八五
仙北 郡	五、四三三	三、五九三	一、〇八七	二六・一九	九・九一
平鹿 郡	二、九二三	一、七〇一	七三一	一六・一四	九・八一
雄勝 郡	二、九六二	一、六八八	九八七	一九・八九	九・八一
合計	三三	二一、一八〇	一、〇五〇	二三・〇四	九・七九
明治四十四年九月	三三	三三	一、一七三	二五・八九	九・七三
同三十六年九月	三一	三一、一六一	一、〇〇五	一八・一四	九・七九

一、本表中有選舉權者及被選舉權者ハ共ニ選舉ノ前年十月現在數ナリ
 二、明治四十四年九月二十五日ノ總選舉ニ於テ當選セル縣會議員ヲ掲クレハ次ノ如シ

氏名	住所	氏名	住所
(サ)内田 平三郎	鹿角郡尾去澤村	土田 萬助	平鹿郡館合村
(サ)豊口 竹五郎	鹿角郡毛馬内町	島山 三郎	由利郡象湯村
(サ)兒玉 忠太郎	南秋田郡馬場目村	(キ)渡邊 文八郎	由利郡象湯村
(サ)金子 爲吉	南秋田郡土崎港町	小山田 貞虎	仙北郡強首村
(ホ)兒玉 煥貫	雄勝郡院内町	湊 信一郎	仙北郡森岳村
佐々木 久之助	山本郡鶴川村	川上 勝淑	山本郡横手町
澤木 龜吉	南秋田郡船川港町	近 伊左衛門	平鹿郡植田村
小西 正太郎	仙北郡六郷町	北原 九十郎	由利郡本莊町
(ホ)市川 護幸	秋田市榎山登町	伊藤 恭之助	仙北郡南檜岡村
(サ)池田 龜治	北秋田郡綴子村	泉 清	北秋田郡釋迦内村
(サ)三浦 兼藏	仙北郡刈和野町	東海林 重太郎	平鹿郡増田町
柴田 虎之助	南秋田郡金足村	(フ)藤野 貞助	雄勝郡三輪村
中山 傳兵衛	雄勝郡西馬音内町	宮田 直治	仙北郡角館町
(サ)三浦 權兵衛	由利郡本莊町	(サ)成田 直一郎	北秋田郡鷹巣町
	山本郡能代港町	麓 貞吉	北秋田郡扇田町

氏名	住所	氏名	住所
(サ)竹内長九郎 三浦駒藏	南秋田郡土崎港町 山本郡鶴川村	伊藤多雅司	河邊郡川添村

表中(ホ)ハ總選舉後補選選舉ニ於テ當選セル者(キ)ハ議長(フ)ハ副議長(サ)ハ名譽職參事會員ヲ示セリ

第一七五 郡會議員選舉

明治三十六年十月 同 四十年十月 同 四十四年十月	議員	選舉權ヲ有スル者	被選舉權ヲ有スル者	議員一人ニ付有選舉權者	人口千ニ付有選舉權者	人口千ニ付有被選舉權者
	二二九 二二八 二二六	三一、〇五九 三五、二〇三 三四、三七七	二四、〇九二 二八、八四七 二八、九六一	一三六 一五四 一四六	三七、一八 四〇、〇八 三七、三九	二八、八四 三二、八四 三一、五〇

第一七六 市町村會議員及有選舉權者 大正元年十二月末日

會議員數	選舉權者數	上ノ内議員一人付有選舉權者
定員	現員	有スル者

市會	町會	村會	組合會	合計	明治四十四年	明治四十三年
一	四二	一九七	三	二四三	二四三	二四三
三〇	六四四	二、四三五	四〇	三、一四九	三、一四三	三、一四七
二七	五八五	二、二三二	三九	二、八八三	二、九六八	三、〇六六
一、八四九	一五、八六四	五六、二七〇	一、一二三	七五、一〇五	七一、八八三	七〇、九一二
一	一	五	一	七	八	一〇
六八・五	二七・一	二五・二	二八・八	二六・〇	二四・二	二三・一

財政ノ部
官吏文書ノ部

財政ノ部

第一七七 諸稅負擔額

年度	直接國稅	縣稅	市町村稅	合計	平均一戶當負擔額	平均一人當負擔額
明治三十六年度	一、〇七六、五一六 ^四	九二二、一五八	一、〇六四、三五五	三、〇五三、〇二九	二二・九〇二	三・六五四
同 三十七年度	一、四三三、三九七	六四一、九四九	八三〇、一八一	二、九〇四、五二七	二二・六九〇	三・四六二
同 三十八年度	一、九一四、六一七	六五四、八九四	九三一、一九三	三、五〇〇、七〇四	二七・二八四	四・一二三
同 三十九年度	二、〇一四、九〇二	六五〇、四〇四	九七五、九二六	三、六四一、二三三	二八・五六〇	四・二二二
同 四十年度	二、〇七〇、二二六	八六六、九七七	一、二二三、〇六八	四、〇六〇、二七一	三一・一八七	四・六二三
同 四十一年度	二、〇九七、〇〇九	九五〇、二八〇	一、三六一、四〇〇	四、四〇八、六八九	三三・九五七	四・九五三
同 四十二年度	二、一三九、一二三	一、〇〇〇、一五八	一、四二八、五一八	四、五六七、七九九	三四・九〇七	五・〇八二
同 四十三年度	二、〇〇〇、〇一五	八七三、八四一	一、五三七、八六六	四、四四一、七三二	三三・二二九	四・八四六
同 四十四年度	一、九八七、九四五	九三四、〇二二	一、六九一、〇一五	四、六二二、九七二	三四・四六九	五・〇一八
大正元年度	二、〇一〇、九三三	一、〇六五、〇九二	一、七五一、八六二	四、八二七、八八七	三五・九八八	五・一六九

一、明治三十二年六月内務省告示第六十九號ニ依リ指定セラレタル直接稅ノ種類ヲ掲

クレハ次ノ如シ

(イ)國稅。地租、所得稅(所得稅法第三條第一項第二種ノ所得中) 營業稅、
(無記名債權ノ所得ニ依ル所得稅ヲ除ク)

礦業稅、砂礦區稅、賣藥營業稅

(ロ)縣稅。戶數割、家屋稅、營業稅、雜種稅、直接國稅附加稅

二、本表中大正元年度ニ關スル諸稅ハ豫算ニシテ其ノ他ハ總テ決算ナリ

第一七八 縣郡市町村費

年度	縣費	郡費	市町村費	水利組費	計	增加率
明治四十一年度	一、〇一八、三八八	二、四四〇、一〇二	二、〇七〇、二二二	一七、八六〇	三、二三〇、三九六	一〇〇
同四十二年	一、二五〇、一〇二	一、四一、三〇三	二、〇三三、八四九	二一、二〇六	三、四四七、四六〇	一〇七
同四十三年	一、〇一三、七三九	一、三四、五三九	二、七五九、九七二	一九、二八六	三、九二七、五三六	一一二
同四十四年	一、五八五、二三一	一、三四、八一三	二、四九〇、二六四	一九、一五七	四、二二九、四六五	一三一
大正元年度	一、三三三、七三七	一、六一、一七〇	二、四六二、六二八	二二、一〇二	三、九七九、六三七	一一三

一、增加率ハ明治四十一年度ヲ百ト假定シ計算セリ

二、本表中大正元年度ノ諸費ハ豫算ニシテ其ノ他ハ總テ決算ナリ

第一七九 國稅

年度	地租	營業稅	酒稅	醬油稅	織物消費稅	賣藥營業稅	礦業稅	通行稅	相續稅	石油消費稅	合計
四十二年	一、五三三、九一七	三三三、四四二	一、五三、六八〇	一、二二、八六五	一一、六八〇	一一、二二四	一一〇、〇八五	八八八	三三三、五八七	六七	三、三三〇、八四六
四十三年	一、三七〇、四〇八	三四六、七七五	一五七、〇二七	一、〇七九、三二二	一〇、四八三	一一、一五二	一二四、六五一	一、〇七三	四三、〇四三	六六六	三、一五六、三六八
四十四年	一、三三三、一七一	三五二、五九六	一四四、八五六	一一、四八、三二一	一〇、〇八四	一一、二二六	一三六、〇九六	一、一三六	五三、〇八七	八、七〇二	三、三三〇、九三一
大正元年度	一、三六八、九二一	三五五、二八四	一四四、九三九	一、一五七、三八六	一〇、八一二	一一、一五五	一四〇、六三四	一、一三一	六二、八三四	八、八一九	三、二六九、九〇四

第一八〇 國稅徵收成績

明治四十二年 同四十三年度 同四十四年度	調定額	收入濟額	缺損額	未收入額	收入歩合
三,三三八,二〇四	三,三三〇,八四五	三,〇二六	四,三四九	九・九八	
三,一六六,〇四五	三,一五六,三七一	八,〇六一	一,六一三	九・九七	
三,二三八,一八五	三,二三〇,九三一	五,二一八	二,〇三六	九・九八	
第一八一 内務省所管本廳經費 (決算)					
	四十二年	四十三年	四十四年	大正元年	
神社費及國幣 社例祭幣帛料	二,二〇五	二,二五八	二,二七八	二,二七八	
府縣	一一一,八二九	一三五,三三三	一三五,六一四	一三八,八七九	
内 旅費	五〇,七〇八	五九,一七八	六〇,〇四八	五九,八四四	
補助	七,六一八	七,三八九	七,五一九	七,五六九	
諸支助	一八,三五四	二〇,八三一	二一,一四四	二一,六三〇	
臨時	四五,一四九	四七,九三五	四六,九〇三	四九,八三六	
諸支助	一一,六五八	五,〇三三	二,九六八	三,五三二	
臨時	五,七七八	二,三九〇	四,八四五	三,四二四	
臨時	八八三	一〇,四四七	七七,六七九	三六,九六七	
合計	一四三,三五三	二四六,四六一	二二三,三八四	一八五,〇八〇	

第一八二 縣 稅

地租 營業稅 雜業稅 營業稅附加稅 礦業稅附加稅 砂礫區稅附加稅 所得稅附加稅 戶數割 賣藥營業稅附加稅	四十三年度決算		四十四年度決算		大正元年度現計		大正二年度算	
	稅額	割	稅額	割	稅額	割	稅額	割
地租	五三一,三二九	四	五八〇,七〇四	四	六五五,七五七	四	五六九,〇〇五	四
營業稅	二六,八三八	八	二七,三八一	八	三一,二九七	八	三一,〇〇八	八
雜業稅	一〇五,一五三	三	一〇七,四二八	三	一〇五,五六七	三	一〇五,五六四	三
營業稅附加稅	二〇,七七九	九	二二,〇五七	九	二二,四五二	九	二二,一六六	九
礦業稅附加稅	九,五二二	二	九,九七三	二	一三,〇六四	二	一〇,〇三四	二
砂礫區稅附加稅	一六,九九二	一	二〇,六三三	一	二〇,七六四	一	一六,九九九	一
所得稅附加稅	一六三,二三八	八	一六四,八三六	八	二一五,一六一	八	一九二,四九〇	八
戶數割	—	—	—	—	—	—	—	—
賣藥營業稅附加稅	—	—	—	—	—	—	—	—
合計	八七三,八四一	—	九三四,〇二二	—	一,〇六五,〇九二	—	九四六,二七四	—

一、明治四十四年度決算ニ係ル雜種稅ヲ掲クレハ次ノ如シ

料理屋稅	稅額	飲食店稅	稅額	湯屋稅	稅額
一,〇五二	四	六八四	四	一,二二五	五

第一八三 縣稅徵收成績		明治四十四年度	
北秋田郡	賦課額	收入濟額	未收入額
鹿角郡	三一、五三五	二九、〇九九	二、四三六
秋田郡	四八、六九六	四八、三二八	九九
合計	一〇二、六二五	一〇二、五三七	二
北秋田郡	賦課額	收入濟額	未收入額
鹿角郡	三一、五三五	二九、〇九九	二、四三六
秋田郡	四八、六九六	四八、三二八	九九
合計	一〇二、六二五	一〇二、五三七	二
北秋田郡	賦課額	收入濟額	未收入額
鹿角郡	三一、五三五	二九、〇九九	二、四三六
秋田郡	四八、六九六	四八、三二八	九九
合計	一〇二、六二五	一〇二、五三七	二

稅額	稅額	稅額	稅額
理髮人稅 一、一六〇	遊藝稼人稅 一九二	相撲稅 八	俳優稅 六、七三一
市藝妓稅 一、七四七	演劇稅 一、四九三	興行稅 一、四五三	遊技場稅 一、四三三
興行稅 一、四五三	遊技場稅 一、四三三	寄席稅 三三	人寄席稅 三三
法人使用建物稅 八、一三六	狩獵稅 四二八	牛馬稅 三三、一三七	水牛稅 一、五五〇
畜犬稅 一、〇八五	採取稅 三三	石類稅 七七一	藍稅 一、〇八一
貨屋稅 二、〇一一	馬稅 一、六八	流木稅 二、八二五	馬稅 一、二五〇
流木稅 二、八二五	流木稅 二、八二五	流木稅 二、八二五	流木稅 二、八二五

第一八四 縣稅滯納處分		明治四十四年度		明治四十三年度	
山本郡	九七、四八六	九七、三一四	一三八	三、九三六	四、二五二
南秋田郡	一三九、二二三	一三八、二七三	六七八	二、六五八	三、八三〇
河邊郡	五〇、二五六	五〇、二三六	二〇	二、九五八	三、六六六
由利郡	一二九、七二六	一二九、七〇七	一九	二、六五八	二、六六六
仙北郡	一六五、八一九	一六五、四八七	二二七	四、二五二	八、〇九六
平鹿郡	一〇二、一一〇	一〇二、〇二二	九八	二、九五八	二、六六六
雄勝郡	七二、一一一	七二、〇一九	一〇二	二、九五八	二、六六六
合計	九三八、五九七	九三四、〇二二	一、六二七	二、九五八	二、六六六
明治四十三年度	八七九、三二七	八七三、八四一	二、八二八	二、九五八	二、六六六
明治四十四年度	一、〇〇八、三四六	一、〇〇〇、一五八	三、九三六	四、二五二	八、〇九六

督促狀發付	財產差押	處分執行	税金決損	翌年繰越
三、四、四三八	八、二六五	一七、九八五	三、九三六	四、二五二
四〇、三五七	九、三七〇	二〇、八九四	六、二六三	三、八三〇
二六、二二八	九、四七一	一一、二七二	二、八二七	二、六六六
三一、七五九	八、〇八九	一一、二五八	四、二五八	八、〇九六

同四十四年度 人員	督促狀發付	財產差押	處分決行 徵收	税金決損	翌年度 繰越	市町村稅	
						市	町村
二五、八三五	二二、三四四	一七、七五九	七、七二九	一、六二七	二、九五八	第一八五	第一八五
八、三三三	一六、五五九	六、七四六	二、六四九	六、八八三	六、六二七	地價割	地價割
一、五二二	一、五五七	一、五六三	三〇、六三一	三〇、六四五〇	三〇、七、五九一	所得稅割	所得稅割
八、一九六	七、六二一	八、二五八	五、五一一	四四、二五八	四八、一七一	營業稅割	營業稅割
一〇、六四一	二、九四九	二、九六六	一、八、七八八	一、八、九六六	一、八、六九一	營業稅割	營業稅割
五二、八〇六	八、七七七	九、二六六	一〇、九八七	一、一七三、五三七	一、一五八、三六七	砂鑛區稅	砂鑛區稅
一、六八〇	二、一三五	一、〇二八	四、四四〇	六、八八三	六、一四九	賣藥營業稅	賣藥營業稅
						縣稅	縣稅
						戶數割	戶數割
						營業割	營業割
						雜種割	雜種割
						特別	特別
						其他	其他

第一八七 縣歲出	第一八六 縣歲入	第一八六 縣 歲 入		第一八七 縣 歲 出					
		合 計	決算	現計	豫算	合 計	決算	現計	豫算
八三、二一八	八六、八四一	八三、二一八	八三、二一八	八三、二一八	八三、二一八	八三、二一八	八三、二一八	八三、二一八	八三、二一八
八七三、八四〇	九三四、〇二二	八七三、八四〇	八七三、八四〇	八七三、八四〇	八七三、八四〇	八七三、八四〇	八七三、八四〇	八七三、八四〇	八七三、八四〇
一、六〇九	三、八五二	一、六〇九	一、六〇九	一、六〇九	一、六〇九	一、六〇九	一、六〇九	一、六〇九	一、六〇九
二九、〇〇二	二九、六四六	二九、〇〇二	二九、〇〇二	二九、〇〇二	二九、〇〇二	二九、〇〇二	二九、〇〇二	二九、〇〇二	二九、〇〇二
八五、三九〇	一〇九、八四二	八五、三九〇	八五、三九〇	八五、三九〇	八五、三九〇	八五、三九〇	八五、三九〇	八五、三九〇	八五、三九〇
九八九、八四一	一、〇七七、三五二	九八九、八四一	九八九、八四一	九八九、八四一	九八九、八四一	九八九、八四一	九八九、八四一	九八九、八四一	九八九、八四一
一三一、三九三	五六二、〇八三	一三一、三九三	一三一、三九三	一三一、三九三	一三一、三九三	一三一、三九三	一三一、三九三	一三一、三九三	一三一、三九三
六四、〇五八	一三三、五三九	六四、〇五八	六四、〇五八	六四、〇五八	六四、〇五八	六四、〇五八	六四、〇五八	六四、〇五八	六四、〇五八
一三、九五二	一四、五八九	一三、九五二	一三、九五二	一三、九五二	一三、九五二	一三、九五二	一三、九五二	一三、九五二	一三、九五二
三三三、五〇〇	四、五〇〇	三三三、五〇〇	三三三、五〇〇	三三三、五〇〇	三三三、五〇〇	三三三、五〇〇	三三三、五〇〇	三三三、五〇〇	三三三、五〇〇
九五	七、五五二	九五	九五	九五	九五	九五	九五	九五	九五
五九二、九九七	一、八三二、五六三	五九二、九九七	五九二、九九七	五九二、九九七	五九二、九九七	五九二、九九七	五九二、九九七	五九二、九九七	五九二、九九七
一、五八二、八三八	一、六三三、二五二	一、五八二、八三八	一、五八二、八三八	一、五八二、八三八	一、五八二、八三八	一、五八二、八三八	一、五八二、八三八	一、五八二、八三八	一、五八二、八三八
八三、二一八	八六、八四一	八三、二一八	八三、二一八	八三、二一八	八三、二一八	八三、二一八	八三、二一八	八三、二一八	八三、二一八
八三、二一八	八六、八四一	八三、二一八	八三、二一八	八三、二一八	八三、二一八	八三、二一八	八三、二一八	八三、二一八	八三、二一八
八三、二一八	八六、八四一	八三、二一八	八三、二一八	八三、二一八	八三、二一八	八三、二一八	八三、二一八	八三、二一八	八三、二一八
八三、二一八	八六、八四一	八三、二一八	八三、二一八	八三、二一八	八三、二一八	八三、二一八	八三、二一八	八三、二一八	八三、二一八

部常經	一九八			
	四十三年度	四十四年度	現大正元年度	豫大正二年度
神	一四〇	二一〇	二四〇	二一〇
警察	一六九、一三四	一七三、九五八	一八五、〇三〇	一九二、四二四
警察廳舍修繕費	四、八九二	四、一三三	七、一一〇	三、七八一
土木	九八、九三八	八七、〇八三	一〇一、〇五四	一〇三、二七六
縣會議諸費	一一、二六〇	一二、六〇七	一三、二八九	一二、四三一
衛生及病院費	一五、八九〇	一四、八三九	一七、三五九	一八、二九四
教育	一八一、五四〇	一九二、四四〇	二〇八、三五八	二二二、九二一
郡廳舍修繕費	一、五六七	九二五	一、八〇五	一、一四五
郡役所費	六一、六〇一	六五、六四七	六七、三二三	六四、七八八
救育費	一、三五五	一、〇九二	一、五四九	一、三五五
諸達及揭示諸費	九八六	一、七一五	一、一八九	一、二〇一
勸業費	一三四、五七八	一六八、三八二	一八〇、八七九	一七七、七三九
縣稅取扱費	一九、〇四〇	二〇、一六六	二三、一二四	二五、四〇八
縣廳舍修繕費	一、二〇五	一、〇七〇	二、七六七	一、四八六
衆議院議員選舉費	一〇三	一〇一	一、五二六	一一五
縣會議員選舉費	一九七	一、二四八	一九〇	二二六
縣吏員費	三九、〇〇九	三八、四九四	三五、四四〇	三九、八〇九

部常經	一九九			
	四十三年度	四十四年度	現大正元年度	豫大正二年度
公園	三、四四七	三、四〇九	三、六四六	三、二一九
行政執行費	五六	一五六	四四〇	七〇
收用審查會費	一、九六五	二、〇七六	一、三〇九	一、八六〇
統計諸費	一、一四七	二、四四二	三、三六六	一、七〇二
恩給諸費	三四〇	五六八	一、八二五	二、五八三
縣史編纂費	四五	一七六	二九九	八〇〇
地方改良費	七四八、四三五	七九二、九三七	八五九、一一七	八八九、八四三
豫備費	七五七	七九二、九三七	八五九、一一七	八八九、八四三
計	二二〇	三、九二一	四、八六〇	四、五九三
縣廳舍建築費	三五、七四九	四五、〇一五	五七、五五五	六四、九九七
郡廳舍建築費	三、八二三	三、九二一	四、八六〇	四、五九三
警察廳舍建築費	七、三六五	九、三六九	一七、九四九	一二、三〇〇
衛生補助費	二九、七四一	一八四	一、二三七	一九三
教育補助費	一〇、七六〇	八、六四〇	一七、三五五	一〇、三七五

臨時部	決四十三年度算				決四十四年度算				現大正元年度計				豫大正二年度算			
	勸業補助費	勸業補助費	支業費本年額	支業費本年額	勸業補助費	勸業補助費	支業費本年額	支業費本年額	勸業補助費	勸業補助費	支業費本年額	支業費本年額	勸業補助費	勸業補助費	支業費本年額	支業費本年額
勸業補助費	三五、八四三	三〇、九九〇	三、六三三	一七	三四、九七一	二七、一五一	三、六三三		三八、九四一	三四、〇八六		三一、七三五	三〇、八七二			
支業費本年額																
縣債				一七												
教育費本年額																
町村土木補助費本年額																
年支																
港灣費本年額																
土木補助費																
公園																
災害土木補助費																
災害土木補助費																
大正慈善基金																
補充																
記念事業調査費																
臨時部																

第一八八 郡 歳入

經常部	決四十三年度算				決四十四年度算				豫大正元年度算				豫大正二年度算			
	三勝開發補助費	國庫返納金	雜計	合計	三勝開發補助費	國庫返納金	雜計	合計	三勝開發補助費	國庫返納金	雜計	合計	三勝開發補助費	國庫返納金	雜計	合計
三勝開發補助費																
國庫返納金																
雜計																
合計																
經常部																
財產收入																
雜收入																
町村分賦額																
綠越補助金																
國庫補助金																
縣補助金																
夫役納金																
品代納金																

部臨時	寄附金		郡債	基本財産支消金	財産繰入金	合計
	計	計				
會						
議						
吏員費						
郡費						
土木費						
教養費						
勸業費						
衛生費						
經常部						
衛生費						
合計						
第一八九	郡	歲	出			
四十三年度	算					
四十四年度	算					
大正元年度	算					
大正二年度	算					

部臨時	寄附金		郡債	基本財産支消金	財産繰入金	合計
	計	計				
會						
議						
吏員費						
郡費						
土木費						
教養費						
勸業費						
衛生費						
經常部						
衛生費						
合計						
第一九〇	郡	歲	入			
四十三年度	算					
四十四年度	算					
大正元年度	算					
大正二年度	算					

繰越 國縣庫補助及交付金		決四十三年度算	決四十四年度算	豫大正元年度算	豫大正二年度算
公債		一一、五六四	一、九九三	一三四	一三四
寄附金		六、六六六	八、三五一	六、九五四	七、〇三一
市税		五〇八、一〇〇	二五〇	五〇〇	三〇〇
其他收入		八七、二六五	八三、二一八	八六、八四一	八二、一二七
計		一一五、五五〇	六三、七六九	一四、五八八	一一、〇二二
救衛教土會役		七五四、〇八〇	一八四、一六	一三六、九三二	一三七、四四九
助生育木議所					
費費費費費費		二七、八四二	二九、六四一	二七、八三二	二五、六四九
		九〇二	八三二	一、〇四七	一、〇四二
		二、七〇六	五、二一八	三、四四七	五、八九二
		六七、四七二	四六、四八四	三六、六七七	三三、七一五
		三、九六〇	四、一八七	五、〇五五	四、七六九
計		二	五	一〇	一〇

第一九一 秋田市歳出

警備費		決四十三年度算	決四十四年度算	豫大正元年度算	豫大正二年度算
勸業費		三、二四九	二、九四〇	三、二五二	三、四九五
諸債費		二二九	三三八	二三八	二九
公債費		一六	三三	三〇	三一
雜支費		五五四、三二九	三九、一八七	四〇、九五三	四〇、七二三
水道費		一、〇二五	一、〇九一	一、六〇六	二、五〇〇
其備費		四、九一二	五、四五二	一一、九五五	八、一八三
計		七三一、一九七	一七七、八四六	一三六、九三一	一三七、四四九

第一九二 町村歳入

醫務費		決四十三年度算	決四十四年度算	豫大正元年度算	豫大正二年度算
勸業費		六五、三二一	八五、二四三	一三〇、二二三	六六、二五四
諸債費		一六、九六九	一七、一四	一三、四三二	二五、九九三
公債費		一一三、六二六	一一七、六七一	一〇〇、七五三	三八、九九二
雜收		一一六、〇二九	一四〇、七二三	一一七、四九	五九、一三六
使用料及手数料					
財産目録生入					
繰越金					
計		一六、〇二九	二二、七六一	一九、八三〇	一七、五五二

衛教土會役 生育木議場 費費費費費	第一九三 町村歳出	合	縣交付及補助金	寄附補助金	郡費補助	公債	町村稅	夫役及現品	其他	合計
		决四十三年度算	决四十四年度算	豫大正元年度算	豫大正二年度算					
三八九、五三〇 一三、七三二 九四、四四三 八九一、三三二 七二、二〇四	四三三、三七〇 一四、三八七 三〇四、六八一 八四一、九三〇 一一七、四八〇	四三〇、〇九六 一六、三六四 一四〇、三九六 九五、七二九 一〇九、七七六	二六、三〇四 一一、六四六 五、四三九 一三八、九七〇 一、四五〇、六〇一	一九〇、五〇二 一〇〇、四一五 七、〇四九 八六、六二四 一、六〇七、七九七	七、八二八 九六、七七六 七、二九〇 四五、五二〇 一、六六五、〇二一	三七、八七三 六九、八一七 六、四九四 二一、〇〇〇 一、六五六、一一九	二、一六八、一五三 六八、九七二 一八、〇五四	五、四九三 二〇、四二一	二、四四六、八一三	二、〇七七、二九八

警備費	勸業費	公債費	財產費	其他	合計
四二、五五〇	二六、〇七〇	一一一、八六二	一四八、九七七	二二八、〇七五	二、〇二八、七七五
五三、二三七	二九、六一〇	一七〇、三四八	一一〇、〇〇三	二四八、三七二	二、三二二、四一八
七四、二三七	二八、八八八	九八、〇五〇	一七二、四八九	三〇三、六七一	二、三二五、九九六
五六、一三七	四〇、八三一	八七、一七七	一一一、六二四	三九八、七二九	二、〇七六、九九六

第一九四 普通水利組合費收入 (決算)

地價割	段別割	夫役割	其他	合計
九三、四四五 七、二二三 九、四五四	一〇、四九六 八、六〇三 七、八〇九	一、一〇〇 八三五 五〇二	二〇、九四一 一六、六七一 一七、七六五	四、〇三七 六、四〇三 五、七一六
二四、九七八	二二、〇七四	二二、四八一		

第一九五 普通水利組合費支出 (決算)

事業費	會議費	基本財産造成費	管理費	組合費取扱費	其他	合計
一一、九五九 一、二、一九一	六八八 五九二	一、八六一 一、一九三	三、七二〇 四、一九七	四九〇 二四〇	一、四八八 八七三	二一、二〇六 一九、二八六

明治四十四年度	事業費	一三,九二七	會議費	四三三	基本財産 造成費	八六四	管理費	三,四八二	組合費 取扱費	二〇〇	其他	一,三三二	合計	一九,一五七
---------	-----	--------	-----	-----	-------------	-----	-----	-------	------------	-----	----	-------	----	--------

官吏文書ノ部

第一九六

縣郡官吏及備員

大正元年十二月末日

知事		事務官		技師		屬視		技手		事官		知事	
事務官	事務官	技師	技師	屬視	屬視	技手	技手	事官	事官	知事	知事	知事	知事
補	補	奏任	奏任	學	學	判任	判任	判任	判任	判任	判任	判任	判任
員	員	待遇	待遇	任	任	待遇	待遇	待遇	待遇	待遇	待遇	待遇	待遇
一	二	一〇	一九	三六	二	二九	三三	二六	四	二	二	一	一
三,七〇〇	三,六〇〇	二,〇〇〇	二,〇〇〇	八,四七〇	一,三,七一六	一,二〇〇	五,一二四	一三,二六〇	四,二二四	一六,三三六	七三,六六〇	三,七〇〇	三,七〇〇

警察部		技師		巡警		技手		事官		知事			
技師	技師	巡警	巡警	技手	技手	事官	事官	知事	知事	知事	知事		
奏任	奏任	判任	判任	判任	判任	判任	判任	判任	判任	判任	判任		
待遇	待遇	待遇	待遇	待遇	待遇	待遇	待遇	待遇	待遇	待遇	待遇		
一	二	一	一	一	一	一	一	一	一	一	一		
一,七〇〇	一,七〇〇	一,〇〇〇	一,〇〇〇	一〇,三〇八	三,三四八	一,七〇四	一,九四四	七二〇	八三,五三二	一,七六〇	八七六	一〇八,六七二	一〇八,六七二

官吏文書

二〇九

郡役		人員	年俸額給
郡長	一	八、七五〇	
郡書記	一	二、七四九	
郡視學	一	四、〇八〇	
郡事務備	三	三、三六〇	
計	六	四三、六八五	
他縣官吏		人員	年俸額給
他縣官吏	八	二、九六八	
師範學校長	二	二、三〇〇	
計	一〇	二、五七、九〇一	

一、本表中(ケ)ハ兼務者ヲ示セリ
 二、他官衙「縣官吏」ノ欄ニハ農事試驗場、水産試驗場、測候所、船川築港事務所、工業講習所、種畜場、米穀検査所、物産陳列所、蠶業取締所、陶育院、物産館、船川燈臺、圖書館等ノ職員及吏員ヲ計上セリ

第一九七 市町村吏員 大正元年十二月末日

市町村吏員	人員	月俸額給
市長	一	一、二五〇
助役	一	七、七三二
市參事會員	六	二、四六九
町村常設委員	四	(ホ)一七二
町村書記	七	二、四六九
計	一〇	七、七三二

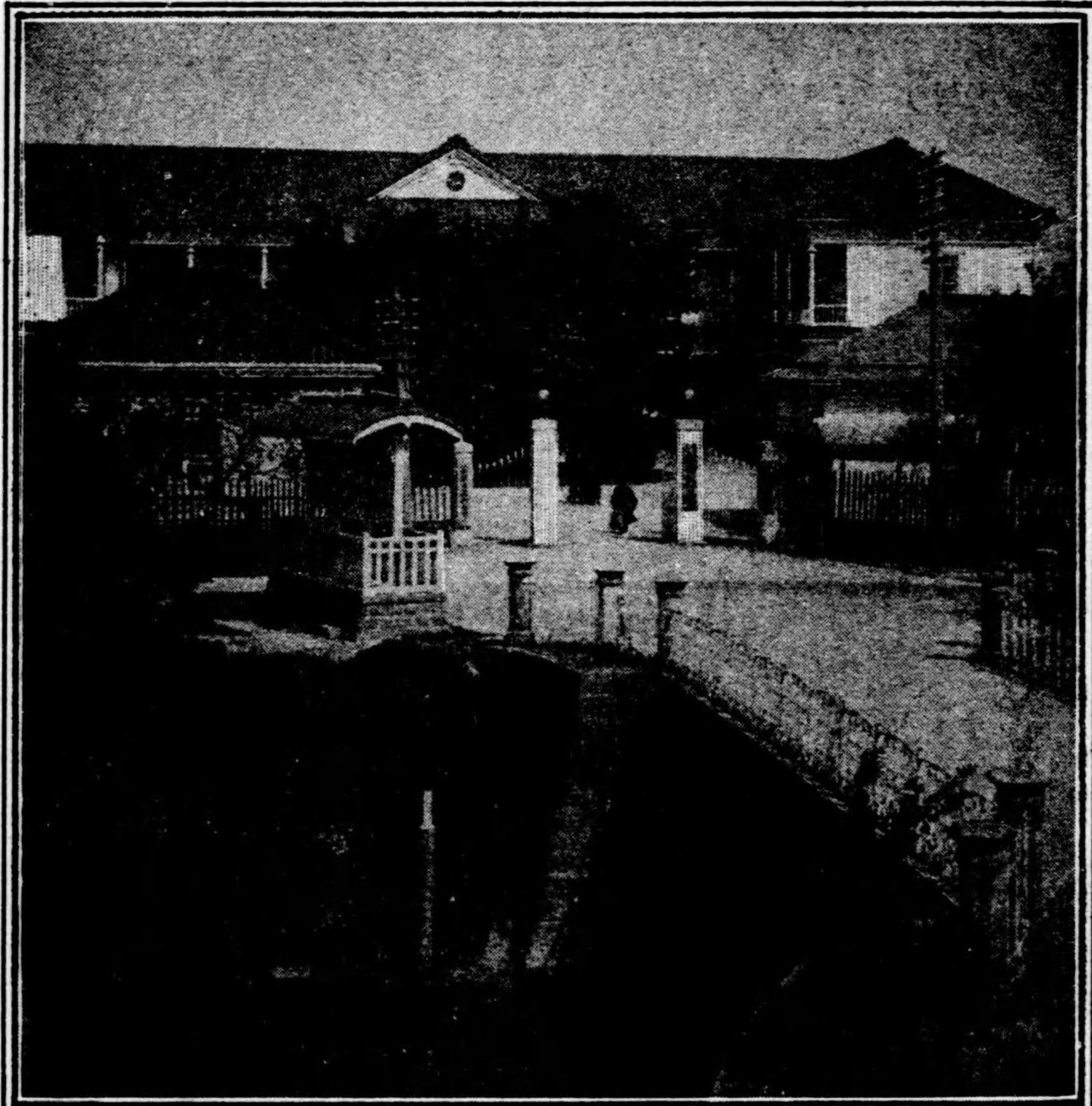
市吏員		町村事務備	
收入	記役	區長及區代理者	計
一	四	五六	五六
四	八七〇	六三六(ホ)	二六四
〇	二四八		
一	一、三六八		
六	一、〇三四		
三	二、〇三三		
七	九八一		
一	一、五三七		
八	九九九		
七			
計	二、七〇六		一七、九七一
計	二、六四三		一六、六〇三
計	二、七〇六		一七、九七一

一、本表中(ホ)ハ報酬ニ係ル額ヲ記入セリ

第一九八 文書取扱件數

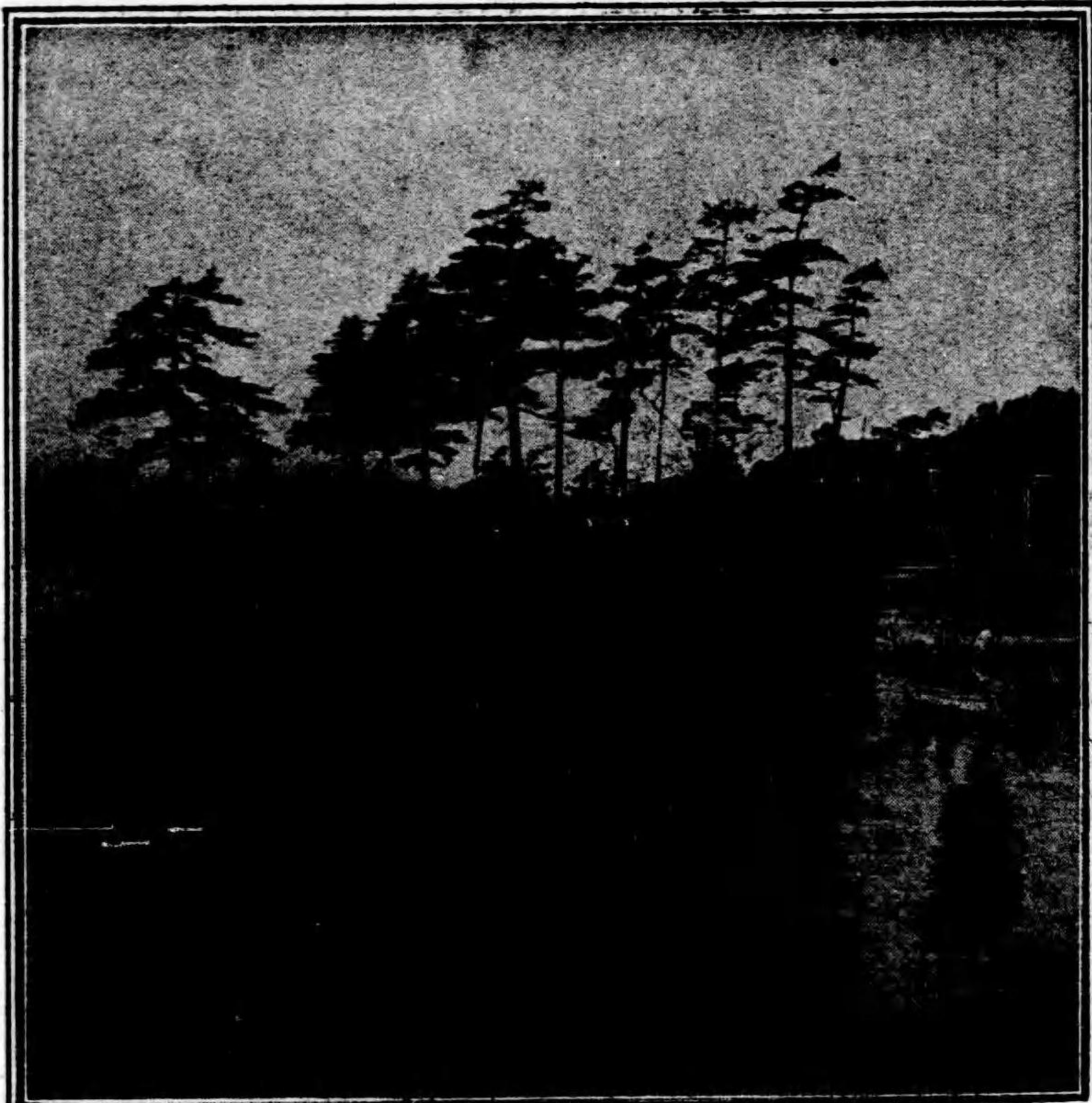
警察部	内務部	知事官房	受		送	
			四十四年	大正元年	四十四年	大正元年
七、六六二	二、二二二	四七、四三九	三、四三三	一、三七一	一、三九七	一、〇三五
二、二二二	四七、四三九	二、二二二	五〇、四一〇	五七、五九一	三三、七二二	三五、四二一
二、二二二	二、二二二	二、二二二	二八、三〇八	二〇、三七七	六、二二八	七、〇一九
七、六六二	二、二二二	四七、四三九	八二、一四〇	七九、三三九	四〇、三二七	四三、六八一
計	計	計	計	計	計	計

附
錄



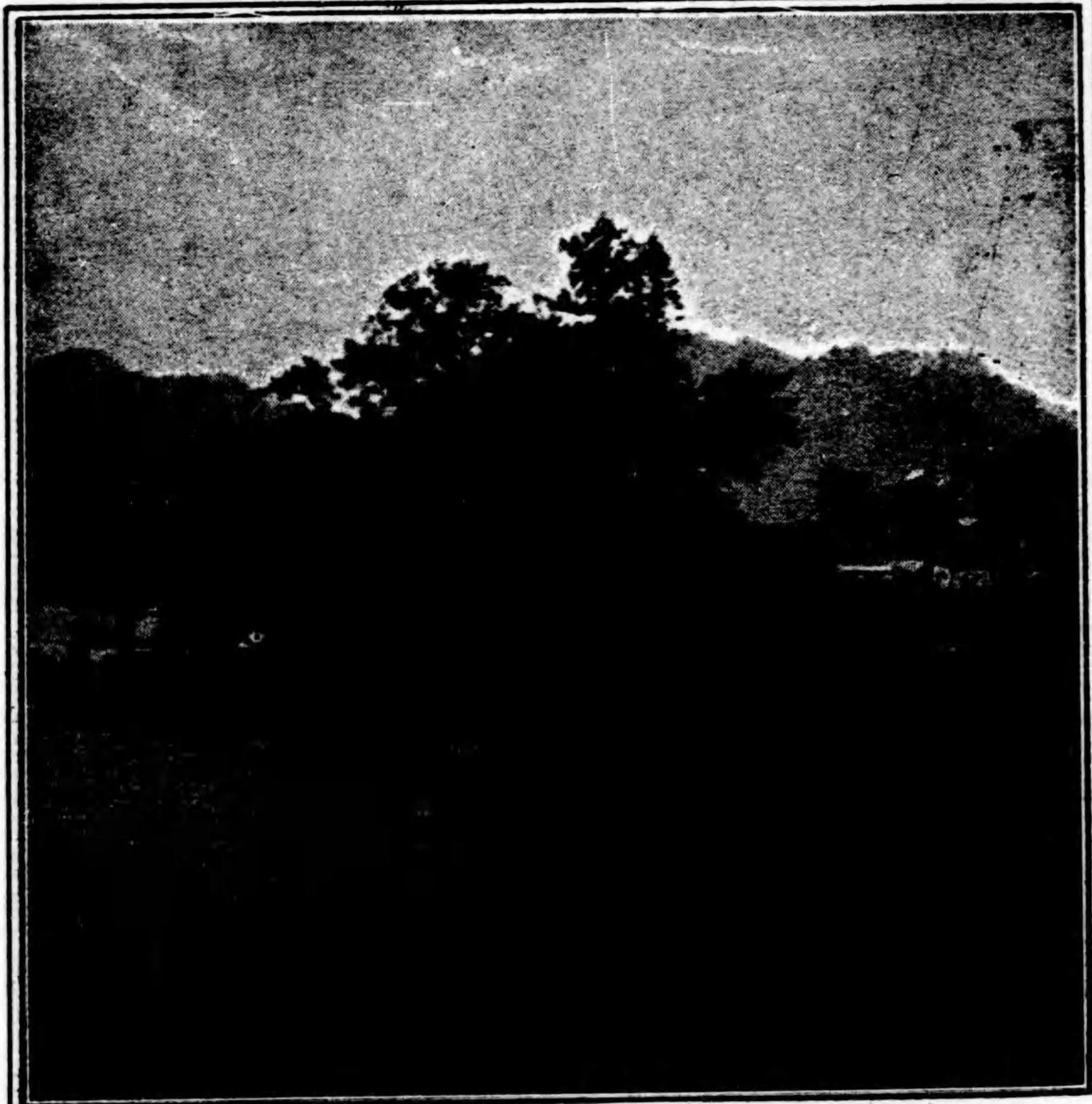
秋田縣廳

秋田縣廳は秋田市土手長町に在り。明治四年十一月秋田、龜田、本莊、矢島、岩崎の諸縣を廢して秋田縣を置かる。管轄區域は一市九郡二百三十九個町村を包容し、面積七百三十四方里を有す。縣廳は明治五年一月を以て秋田郡秋田長野町に開廳し、同十二年十二月敷地四千五百五十坪を購ひて工を起し、建築費額壹萬貳千八百七拾壹圓、同十三年四月十九日改築功成りて移れり、即ち今の廳舎是なり。



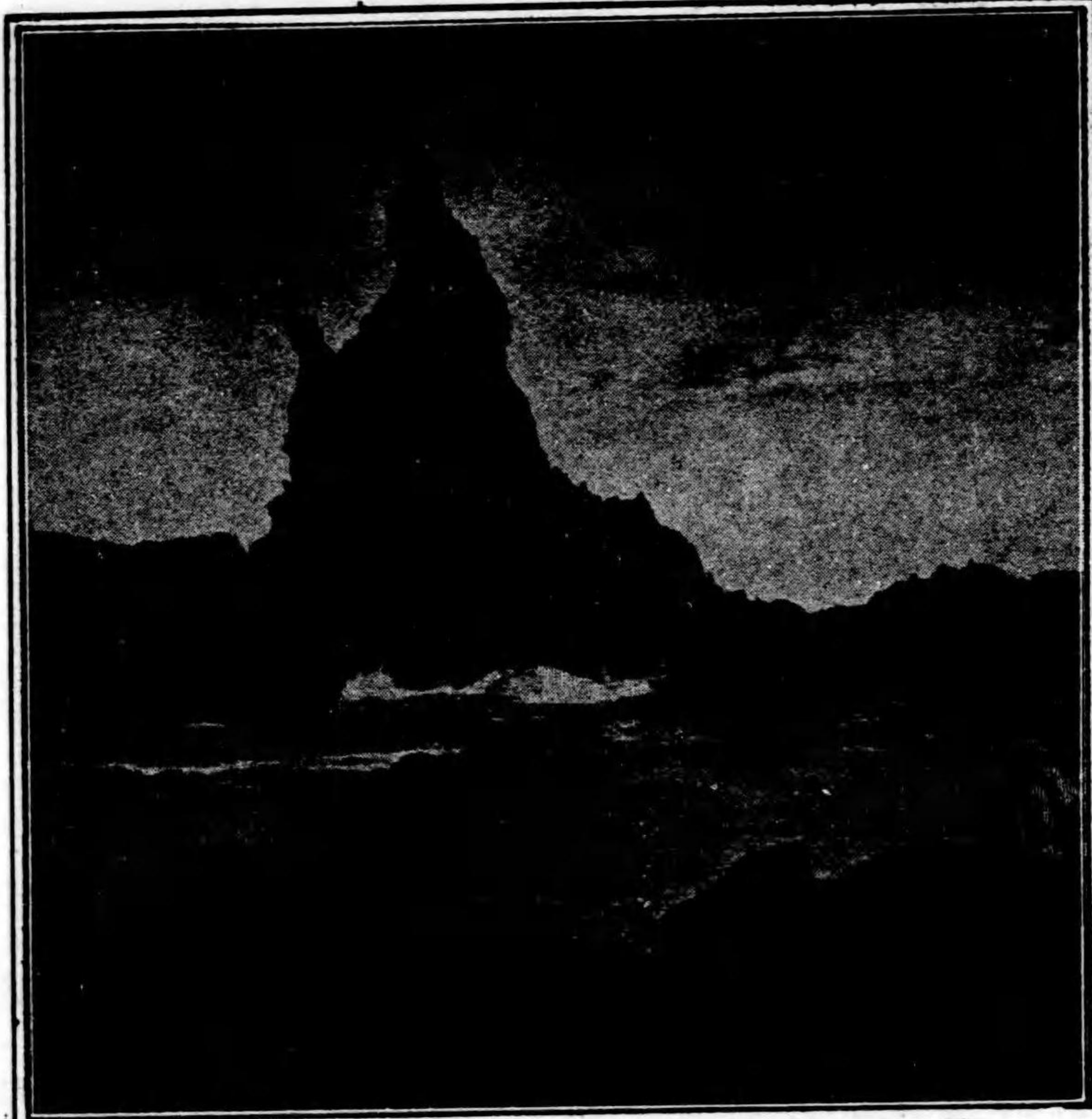
十和田の湖光

十和田湖の山光水色は、幽邃にして、自然の靈韵溢るるか如し。單だ夫れ景趣の雅麗なるのみならず、和井内野の名聲此の勝地を伴ひて中外に高からんをす。雄大なる男鹿の奇峭に此の幽邃なく、清澄瀟洒なる田澤湖に、此の玄妙なる天工の美あるなし。稱して天下の絶勝をなす所以なり。



田澤湖の水色

連山環翠の間に太古の水晶々
たり、風光翠色風韵饒かに、
詩興溢るるか如きもの、之れ
田澤湖にあらずや、清透紺碧、
水色の美實に天下絶比と稱せ
らる、單に自然の景勝其の雅
致を縦にするのみならず、お
ばこ節の野趣満々たるあり、
田澤湖は斯くて調和せる自然
と人事との美を全うせるに幾
らん歎。



男鹿嶋の奇峭

「男子一搜雄鹿嶋、松洲始覺屬妖燒」は、賴三樹の吟也。
げにや男鹿半嶋の奇峭は、雄渾壯宕を以て聞ゆ。松嶋は烟波激瀾として、洲嶼翠松を粧點し、其の景優雅極まりなし。然れども男鹿半島は、峰巒聳疊、雲を蹴り、海を壓して、風濤巖に激し、窟に猛けり。神工鬼斧の靈域蒼涼の氣溢るるか如し。風恬浪靜の日、探勝の船を此の靈域に進むるを島巡りと稱す。

附録ノ部

第一地勢

管轄……本縣ハ明治四年七月廢藩置縣後同年十二月二日ニ至リ秋田縣、岩崎縣、龜田縣本莊縣、矢島縣、山形縣ノ一部(仁賀保領)及岩手縣ノ一部ヲ合シテ置カレ羽後國秋田市及南秋田、北秋田、山本、河邊、由利、仙北、平鹿、雄勝ノ八郡ト陸中國鹿角ノ一郡トヲ管轄ス

位置……奥羽ノ北西部ニ偏リ東北ハ岩手、青森二縣ニ南ハ宮城、山形兩縣ニ境ヲ接シ西ハ日本海ニ面セリ地形南北ニ長ク東西ニ短シ其ノ面積七百三十四方里餘ニシテ内官有地五割八分三厘ヲ占ム

地勢……本縣ハ東境ニ中央火山派ヲ負ヒ峻峯攢列シ南北兩界モ亦峯巒重疊ヲ極メ唯西ノ一方ハ日本海ニ向テ展開シ地勢概シテ東ヨリ西ニ陵夷スト雖間々中央火山脈ノ支脈縣内ニ走リテ或ハ中央部ニ森吉山、太平山等ノ山彙ヲ形ヅクリ或ハ男鹿山脈トナリ八郎湖ヲ隔テテ半島ヲ爲スアリ、地層ハ第三紀層ニ屬スルモノ約半ニシテ火山岩ヨリ成ルモノ之

ニ伯仲シ第四紀洪積層ハ前記兩岩ノ脚部ヲ占メ御物、米代及子吉ノ三大川沿岸並仙北、平鹿一帶ノ平地及秋田市附近ニハ大面積ヲ占ムル沖積層アリ、河流ノ大ナルモノヲ御物川ト云ヒ源ヲ山形縣トノ境ナル東安山ニ發シ縣ノ中央部ヲ貫流シテ土崎港(南秋田郡)ニ注ク之ニ次クハ米代、子吉ノ二川ニシテ何レモ舟楫ヲ通シ得ヘク其流域ハ肥沃ナル田圃平原相連ル、又湖沼ニハ琵琶湖ニ對シ琴湖ノ稱アル八郎湖ハ南秋田、山本兩郡ニ跨リ男鹿半島ニ依リテ僅ニ日本海ト離隔セラレ湖水ノ過半ハ多少ノ鹽分ヲ含ミ周圍二十里海水トノ落差殆ンド絶無ナリ八郎湖ニ亞テ著名ナルハ十和田湖ニシテ周圍十二里鹿角郡七瀧村ニ在リ湖面海ヲ抜クコト一千四百八十六尺盛夏ノ候ト雖尙清涼ヲ覺エ噴火口ト認ムヘキモノタリ沿岸風曲ニ富ミ十個ノ灣アルヲ以テ湖名亦十灣田ヲ稱ス、田澤湖ハ仙北郡ニ在リ周圍三里餘、水深三百二十五尋ニ達シ本邦第一ノ稱アリ

第二 沿革

本縣ハ古ノ出羽ノ國ノ一部ナリ出羽國ハ元明天皇ノ和銅五年越ノ國ノ開申ニヨリ之ヲ置カル、前九年ノ役後、清原武則功ヲ以テ鎮守府將軍トナリ威ヲ奥羽ニ振ヒシカ武則ノ死後源義家陸奥守兼鎮守府將軍ニ拜ス、然ルニ州ノ豪族清原清衡ノ一族ノ家衡、武衡等叛ス仙北郡金澤ノ柵ニ據リシカハ義家弟義光(佐竹家ノ祖)ト謀ヲ定メ金澤城ヲ拔キ二衡ヲ

誅ス、後北條氏ニ至リ安東氏ヲ管領トシテ津輕ニ居ラシメ足利氏ニ至リ更ニ秋田二郡ヲ與ヘタリ安東家ハ貞任ノ二男高星丸ノ安東太郎ト稱セシニ起リ後徳川家康ノ命ニヨリ安東ヲ秋田ト改メシカ關ヶ原ノ役ニ名代ヲ出セシ答ニヨリ常州ニ移サレ佐竹義宣茲ニ遷封セラレ之レ慶長七年ノ事ニシテ之レヨリ義宣封内ニ割據セル群雄ヲ一掃シ今ノ南北秋田山本、河邊、仙北、平鹿、雄勝ノ七郡ヲ管シ三百年昌平ノ基ヲ開ケリ外ニ由利郡ニハ六郷家、岩城家、生駒家等ノ諸藩散在セシカ明治ノ初年各其ノ藩籍ヲ奉還スルニ至ル當時ノ藩名及其ノ後ノ沿革等左ノ如シ

藩主	職	始	祖	領地	家祿	公債
久保田藩 佐竹義堯 宰	相源經基五代義光ノ裔	二〇五、八〇〇石	一七、九四〇石	三一三、三九九	五九、九九三	
本莊藩 六郷正鑑 兵庫守	藤原鎌足孫武知磨ノ裔	二〇、〇一一	一、三二七	二四、九三六		
龜田藩 岩城隆彰 伊豫守	桓武帝皇子葛原親王孫高望ノ裔	二〇、〇〇〇	一、三二〇	二四、九三六		
岩崎藩 佐竹義理 壹岐守	佐竹ノ支別	二〇、〇〇〇	一、一九一	二三、九五二		
矢島藩 生駒親敬 讚岐守	藤原鎌足九代時平ノ裔	八、〇〇〇	六二〇	一七、一〇〇		

秋田市	明治元年	同二年六月十七日	同二年六月廿二日	同三年二月廿四日	同四年一月十三日	同四年七月十四日	同四年十二月二日
南秋田郡	久保田藩	久保田藩	久保田藩	久保田藩	秋田藩	秋田藩	秋田藩
北秋田郡	田久領	田久領	田久領	田久領	秋田藩	秋田藩	秋田藩
山本郡	久保田藩	久保田藩	久保田藩	久保田藩	秋田藩	秋田藩	秋田藩
河邊郡	久保田藩	久保田藩	久保田藩	久保田藩	秋田藩	秋田藩	秋田藩
仙北郡	久保田藩	久保田藩	久保田藩	久保田藩	秋田藩	秋田藩	秋田藩
平鹿郡	久保田藩	久保田藩	久保田藩	久保田藩	秋田藩	秋田藩	秋田藩
雄勝郡ノ内	岩崎領	岩崎領	岩崎領	岩崎領	岩崎藩	岩崎縣	秋田縣
雄勝郡ノ内	龜田領	龜田領	龜田領	龜田領	龜田藩	龜田縣	秋田縣
由利郡ノ内	本莊領	本莊領	本莊領	本莊領	本莊藩	本莊縣	秋田縣
由利郡ノ内	矢島領	矢島領	矢島領	矢島領	矢島藩	矢島縣	秋田縣
由利郡ノ内	仁賀保領	仁賀保領	仁賀保領	仁賀保領	酒田藩	山形縣	秋田縣
鹿角郡	盛岡領	盛岡領	盛岡領	盛岡領	盛岡藩	岩手縣	秋田縣

置縣以來ノ長官氏名任罷年月日及在官年數等次ノ如シ

○秋田縣參事

氏名	就任	退任	在官年月數
小笠原 幹	明治四年十二月七日	明治四年十一月十三日入間縣(琦玉縣)參事ニ轉	〇・〇二
村上 光雄	同四年十一月十三日	同五年一月二十九日罷	〇・〇三

○秋田縣權令

島 義勇	明治五年二月二十六日侍從ヨリ轉	明治五年六月二十四日免	〇・〇四
杉 孫七郎	同五年七月二十四日宮内大丞ヨリ轉	同六年五月十七日宮内大丞ニ轉	〇・〇〇
國司 仙吉	同六年五月十八日	同八年五月八日依願免	二・〇一

○秋田縣令

石田 英吉	明治八年五月十九日工部省六等出仕ヨリ權令ニ轉 同八年六月五日兼任五等判事 同十一年六月十四日縣令ニ轉	明治九年一月十九日依願免兼官 同十六年三月八日長崎縣令ニ轉	七・一〇
-------	--	----------------------------------	------

氏 名	就 任	退 任	在 官 年 月 數
赤川 憲助	明治十六年三月八日內務省書記官ヨリ轉	同十九年二月二十五日非職	三〇〇
○秋田縣知事			
青山 貞	明治十九年二月二十五日元老院議官ヨリ縣令ニ轉 同十九年七月十九日縣知事ニ轉	明治二十二年十二月二十六日元老院議官ニ轉	三〇〇
岩崎 小二郎	同二十二年十二月二十六日法制局參事官ヨリ轉	同二十三年三月二十五日元老院議官ニ轉	〇〇三
鈴木 大亮	同二十三年三月二十五日農商務省水產局長ヨリ轉	同二十五年三月八日石川縣知事ニ轉	二〇一
廣瀬 信一	同二十五年三月八日法制局參事官兼行政裁判所評定官ヨリ轉	同二十五年八月二十日罷	〇〇五
平山 靖彦	明治二十五年八月二十日	明治二十九年九月二十八日大分縣知事ニ轉	四〇三
岩男 三郎	同二十九年九月二十八日愛知縣書記官ヨリ轉	同三十二年四月七日福井縣知事ニ轉	二〇七
武田 千代三郎	同三十二年四月七日兵庫縣書記官ヨリ轉	同三十五年二月八日山口縣知事ニ轉	二〇〇

志波 三九郎	同三十五年二月八日靜岡縣知事ヨリ轉	同三十六年六月二十九日卒	一〇四
椿 養一郎	同三十六年六月二十九日和歌山縣知事ヨリ轉	同三十七年十一月十七日休職	一〇四
岡 喜七郎	同三十七年十一月十七日大阪府書記官ヨリ轉	同三十八年十二月三十一日統監府警務總長ニ轉	一〇一
床次 竹二郎	同三十八年十二月三十一日德島縣知事ヨリ轉	同三十九年一月十七日內務省地方局長ニ轉	〇〇一
清野 長太郎	同三十九年一月十七日內務省書記官ヨリ轉	同三十九年十一月二十六日在官ノ儘南滿洲鐵道株式會社理事ニ就職	〇一〇
下岡 忠治	同三十九年十一月二十六日法制局參事官ヨリ轉	同四十一年十月九日農商務省農務局長ニ轉	二〇〇
森 正隆	同四十一年十月九日茨城縣知事ヨリ轉	同四十五年三月二十八日新潟縣知事ニ轉	三〇六
秦 豊助	同四十五年三月二十八日長崎縣事務官ヨリ轉

一、明治三十九年勅令第二百九號(南滿洲鐵道株式會社、東洋拓殖株式會社及鴨綠江採木公司ノ職員ト爲リタル官吏ニ關スル件)ハ大正二年十二月末日限廢止トナレリ

第三 行政區劃

大正二年十一月末日

鹿角郡	區裁判所	郡市役所所在地	町數	警察署區劃	署名	町數	土工區區劃	町數	米穀検査所區劃	所名	町數
鹿角郡	花輪	花輪町	一〇	花輪警察署	花輪	三五	第五區 (北秋田郡役所)	四二	大館支所	大館支所	四二
毛馬內	毛馬內	毛馬內分署	一〇	毛馬內分署	毛馬內	三五					
花輪稅務署	花輪稅務署	花輪稅務署	一〇	花輪稅務署	花輪	三五					
毛馬內小林區署	毛馬內小林區署	毛馬內小林區署	一〇	毛馬內小林區署	毛馬內小林區	三五					
弘	弘	弘	一〇	弘	弘	三五					
合計	合計	合計	九一	合計	合計	二〇九	土工區	五	支所	支所	七
雄勝郡	湯澤	湯澤町	二五	湯澤警察署	湯澤	七一		五〇	湯澤支所	湯澤支所	二五
平鹿郡	橫手	橫手町	二五	橫手警察署	橫手	六八	第一區 (平鹿郡役所)		橫手支所	橫手支所	二五
仙北郡	大曲	大曲町	四〇	大曲警察署	大曲	一八	第二區 (仙北郡役所)	四〇	大曲支所	大曲支所	四〇
由利郡	本莊	本莊町	三一	本莊警察署	本莊	七四	第四區 (由利郡役所)	三一	本莊支所	本莊支所	三一

鹿角郡	區裁判所	郡市役所所在地	町數	警察署區劃	署名	町數	土工區區劃	町數	米穀検査所區劃	所名	町數
鹿角郡	花輪	花輪町	一〇	花輪警察署	花輪	三五	第五區 (北秋田郡役所)	四二	大館支所	大館支所	四二
毛馬內	毛馬內	毛馬內分署	一〇	毛馬內分署	毛馬內	三五					
花輪稅務署	花輪稅務署	花輪稅務署	一〇	花輪稅務署	花輪	三五					
毛馬內小林區署	毛馬內小林區署	毛馬內小林區署	一〇	毛馬內小林區署	毛馬內小林區	三五					
弘	弘	弘	一〇	弘	弘	三五					
合計	合計	合計	九一	合計	合計	二〇九	土工區	五	支所	支所	七
雄勝郡	湯澤	湯澤町	二五	湯澤警察署	湯澤	七一		五〇	湯澤支所	湯澤支所	二五
平鹿郡	橫手	橫手町	二五	橫手警察署	橫手	六八	第一區 (平鹿郡役所)		橫手支所	橫手支所	二五
仙北郡	大曲	大曲町	四〇	大曲警察署	大曲	一八	第二區 (仙北郡役所)	四〇	大曲支所	大曲支所	四〇
由利郡	本莊	本莊町	三一	本莊警察署	本莊	七四	第四區 (由利郡役所)	三一	本莊支所	本莊支所	三一

南秋田郡	河邊郡	秋田市	山本郡	北秋田郡	大館區裁判所	區裁判所	出張所	町數	稅務署區劃	町數	林區署區劃	町數	陸軍管區
秋田區裁判所				鷹巢稅務署				四二	三二	扇田區署 大館區署 白澤區署 早口區署 七日區署 阿合區署 上阿區署 羽根區署	三二	前	
北船五下土	和	新	二森澤	米水鷹扇	能代稅務署	二六	二六	二六	能代區署 荷上區署	二六	秋	區	隊
北船五下土	和	新	二森澤	米水鷹扇	秋田稅務署	五〇	五〇	五〇	秋田區署	二五	田	區	隊
磯越目川崎	田屋	田屋	井岳目	無巢田	七八		七八	七八	五城目區署	二五	田	區	隊

一、本表中米穀檢查支所ハ秋田縣米穀檢查所(秋田縣廳內)ノ所管ナリ

雄勝郡	平鹿郡	仙北郡	由利郡	本莊區裁判所	大曲區裁判所	橫手區裁判所	大館區裁判所	本莊區裁判所	大曲區裁判所	橫手區裁判所	本莊區裁判所	大館區裁判所	本莊區裁判所	
駒增 形田	四馬音 堀	淺今 舞宿	角刈六角 和野鄉川	平鹽下 澤越川大	龜下前 田鄉鄉嶋	矢前 鄉嶋	角刈六角 和野鄉川	平鹽下 澤越川大	龜下前 田鄉鄉嶋	矢前 鄉嶋	角刈六角 和野鄉川	平鹽下 澤越川大	龜下前 田鄉鄉嶋	
四八			四二	三〇	四二			三〇	四二			三〇		
五〇			四〇	三一	五〇			四〇	三一	五〇			四〇	
湯澤小林區署			大曲小林區署	本莊小林區署			大曲小林區署	本莊小林區署			大曲小林區署	本莊小林區署		
二五			六六	三一			六六	三一			六六	三一		
區			隊	聯			區	隊			聯	區		

- 二、各區裁判所ハ秋田地方裁判所(秋田市西根小屋町)ノ管轄ニシテ大館、大曲、横手ニハ同裁判所ノ支所アリ
- 三、各稅務署ハ仙臺稅務監督局(宮城縣仙臺市)ノ管轄ナリ
- 四、各小林區署ハ秋田大林區署(秋田市東根小屋町)ノ管轄ナリ
- 五、秋田聯隊區及弘前聯隊區司令部ハ第十六旅團司令部(秋田市上中城町)ノ所屬ニシテ第八師團ノ管轄ナリ

第四 町村大字區劃

印ハ町村役場所在地ナリ

鹿角郡	花輪町 。花輪 。毛馬内、岡田、瀨田石 。尾去澤、尾去、三ツ矢 。宮薮、長谷川 。長井田、松谷
榮(摩當)坊澤(屋敷)今泉、黒澤、前山、小繁、麻生、綾子(西館)長坂、早口、外川原岩瀬、山田餅田、片山、立花、川口	榮(摩當)坊澤(屋敷)今泉、黒澤、前山、小繁、麻生、綾子(西館)長坂、早口、外川原岩瀬、山田餅田、片山、立花、川口

北秋田郡	大赤小コ七ナ錦ニ柴シ 湯ユ坂サ瀧タキ木ギ平ヒ 村村村村村村 。大湯、草木 。荒谷、山根、大地、上向 。小坂、小坂鑛山	鷹巢(南家後)東大館町、西大館町扇田(白砂)十二所町、道目木、葛原、猿間、輕井澤、曲田米内澤、本城、浦田水無、小様、小淵、銀山、眞木澤鑛山、一ノ又鑛山、山、三枚鑛山、小澤鑛山、萱草鑛山、二ノ又鑛山、吉田、荒瀬川、櫃島
上カ川沿村	長ナ木キ村 。池内、小館花、根下、月、餌 。釣山館、中山 。上代野、下代野、蘆田子、大茂内、茂内、東柄澤、雪澤 。釋迦内、松木、松峯、沼館、商人留 。花岡(根井下) 。白澤、柏田、橋桁、長走 。大葛 。獨鈷、新館、味噌内、中野、笹館、谷地中、達子、八木橋、片貝、小坪澤、白澤、水澤 。二井田、本宮、下川原、比内前田、杉澤、大子内、眞中、赤石、板澤、大披、櫃崎、小袴、出川 。脇神、中屋敷、小森 。七日市 。上杉、道城、下杉、川井	上カ川沿村 。池内、小館花、根下、月、餌 。釣山館、中山 。上代野、下代野、蘆田子、大茂内、茂内、東柄澤、雪澤 。釋迦内、松木、松峯、沼館、商人留 。花岡(根井下) 。白澤、柏田、橋桁、長走 。大葛 。獨鈷、新館、味噌内、中野、笹館、谷地中、達子、八木橋、片貝、小坪澤、白澤、水澤 。二井田、本宮、下川原、比内前田、杉澤、大子内、眞中、赤石、板澤、大披、櫃崎、小袴、出川 。脇神、中屋敷、小森 。七日市 。上杉、道城、下杉、川井

下野村 大野村 落合村 下阿仁村 小阿仁村 上阿仁村 前田村 荒瀬村

。木戸石、八幡岱新田、増澤
 。李岱、福田、新田目、羽根山
 。三木田、芹澤、鎌澤、三里
 根田
 。小澤田、堂川、佛社、杉花
 五反澤、福館、大林、南澤
 沖田面
 。阿仁前田、小又、五味堀、
 根森田、森吉、桂瀬
 荒瀬(段ノ上)

山本郡

能代港町 檜山町 二ツ井町

。長根町、上町、大町、萬町
 幸町、上後町、赤館町、柳町
 馬喰町、富町、御指南町
 川反町、清助町、羽立町、上
 川反町、新町、後町、下
 戸町、本町、南中町、磐若
 町、能代町
 赤館、檜山町、大森、中澤
 母体、田床内
 二ツ井(比井野)

種梅村 常盤村 東雲村 塙川村 澤目村 八森村 岩館

。梅内前田、種
 常盤、天内、外割田、桃、
 久喜澤
 向能代、朴瀬、荷八田、吹
 越、眞壁地、落合、須田、
 竹生、磐
 塙、石川、畑谷、坂形、比
 八田、小手萩、内荒卷、外
 荒卷
 水澤、目名湯、沼田、田中
 高野野
 八森
 岩館

南秋田郡

土崎港町 五城目町

。小鴨町、穀保町、御藏町、
 新城町、上酒田町、下酒
 田町、永覺町、加賀町、稻
 荷町、肴町、森町、新町、愛
 宕町、新柳町、清水町、本
 山町、旭町、一騎町、古川
 町、相染新田
 五城目(下々町)

荷上場村 浅内村 濱口村 鶴川村 鹿渡村 下岩川村 上岩川村 森岳村 金岡村 扇形村 富根村 響子村 藤琴村 粕毛村

。荷上場、加護山
 神(棒ヶ崎)
 。浅内、河戸川
 。濱田、大口、蘆崎
 。鶴川、富岡新田、川尻、久
 米岡新田
 。鹿渡、鯉川、天瀬川
 。上岩川(落合)
 。下岩川(長面谷地)
 森岳
 。豊岡金田、外岡、志戸橋、
 金光寺
 鶴形(田中谷地)
 扇田、鯨淵
 飛根、駒形
 仁綱、小掛、切石、田代、
 濁川
 藤琴、大澤、太夏嶺山
 粕毛、矢坂

船越町 北浦町 寺内村 廣平村 太田村 旭川村 飯嶋村 下新城村 上新城村 上足村 大久保村

。船越
 。船川、金川、比詰、仁井山
 。北浦、北浦表町、眞山、相
 川、安全寺、野村、西水口
 湯本、西黒澤、島
 川尻(總社前)
 寺内、八橋
 。廣面、蛇野、柳田、檜山
 目長崎、中關、寺庭、黒澤
 山谷、八田
 泉、保戸野、新藤田、濁川
 添川、山内、仁別、手形
 神田、八柳、笹岡、水口
 飯嶋、飯田、穀町
 笠岡、岩城、小友、青崎、
 中野、長岡
 五十丁、中、小又、白山、保
 多野、湯ノ里、石名坂、道川
 浦山、片田、吉田、小泉、
 嶋崎、黒川、岩瀬、下々刈、
 八丁目、亂橋、堀内
 大久保(町後)

横手町	豊川村	豊岡村	横澤村	信田村	長成村	千屋村	畑屋村	横堀村	飯詰村	金澤村	
。大町上丁、大町中丁、大町下丁、四日町上丁、四日町中丁、四日町下丁、榮通町、鍛冶町、本町、根岸下町、横堀町、馬場崎町、裏町、新町、新下町、古川町、下町、新	。豊受、田川、八幡林、長谷川、東長野	。豊岡、栗澤、大神成	。横澤、駒場、三本扇、中里國見	。太田、齊内、永代、川口、小神成、東今泉	。土崎、千屋、小荒川、黒澤	。浪花、本堂城廻	。畑屋、安城寺、鐘田、羽貫	。谷地、金澤東根、中野	。福田、板見内、横堀、堀見	。内野、飯詰、天神堂、南町	。境田、上深井
。金澤西根(西今泉)											

平鹿郡

川黒境朝旭田阿館八ハ里福吉睦植	川黒境朝旭田阿館八ハ里福吉睦植	川黒境朝旭田阿館八ハ里福吉睦植	川黒境朝旭田阿館八ハ里福吉睦植	川黒境朝旭田阿館八ハ里福吉睦植	川黒境朝旭田阿館八ハ里福吉睦植	川黒境朝旭田阿館八ハ里福吉睦植	川黒境朝旭田阿館八ハ里福吉睦植	川黒境朝旭田阿館八ハ里福吉睦植	川黒境朝旭田阿館八ハ里福吉睦植	川黒境朝旭田阿館八ハ里福吉睦植			
。梶田、越前、木下、源太左馬	。睦合、谷地新田	。上吉田間内、中吉田、下吉田	。柏木、道地、西野、當野、深井、南形	。東里、樽見内、砂子田、造山	。上溝、八澤木、坂部、猿田	。薄井、宮田	。阿氣	。田根森、八柏	。猪ノ岡、赤坂、三本柳、赤川、清水町新田、塚堀	。睦成、静町、杉目、杉澤、八幡	。上境、下境、上八丁、下八丁	。黒川、百萬刈	。袴形、十日町、板井田

雄勝郡

三重村	十文字村	醍醐村	榮村	山内村	角間川村	大森村	沼館村	沼舞村	浅田村	増田村								
。十五野新田、上鍋倉、鼎	。腕越、佐賀會、仁井田	。醍醐、石成、馬鞍、明澤、上樋口、下樋口	。十文字新田、梨木羽場	。堤、安田	。大屋新町、新藤柳田、大屋寺内、外ノ目、婦氣大	。郷、三ツ又	。川、小松川、黒澤、筏、南	。土淵、平野澤、大澤、大松	。下中町	。大森	。沼館、今宿、二井山、矢神會塚	。淺舞、下鍋倉	。増田、龜田、八木	。手新町、横手町、前郷町	。野御扶持町、沼田町、山ノ	。黒新町、御免町、上嶋崎町、黒新町、御免町、上嶋崎町	。未町、上根岸町、下根岸町	。羽黒上町、羽黒中町、羽黒末町、上根岸町、下根岸町
。川向、畑等	。三梨、宮田、飯田	。川連、大館	。門、月波、大倉	。八面、三ツ又、東福寺、大淵、吉野	。荻袋、猿牛内、湯ノ澤、熊	。田子内、岩井川、椿川	。金谷、倉内、八幡、柳田	。森、杉澤新處、杉澤、角間	。西馬音内、大月、床舞、田	。澤、鹿内	。山	。下院内、上院内、院内銀	。横堀、寺澤	。稻庭	。岩崎、成澤	。湯澤(内館町)		

三山	山	秋	小	須	ス	三
輪	田	宮	野	川	關	關
村	村	村	村	村	村	村
關口、上關、下關 相川、酒蔭、高松、宇留院 小野、桑ヶ崎、泉澤 中村、役内、川井 山田、石塚、深堀、松岡 杉宮、貝澤、赤袴、大久保 野中						
仙	田	明	新	元	西	馬
道	代	治	成	音	内	村
村	村	村	村	村	村	村
元西馬音内堀回、飯澤 足田、郡山、高尾田、島田 新田、糠塚 堀内、新町、拂體、林崎、 水澤、大澤 田代、上到米、輕井澤 下仙道、上仙道、中仙道						

第五山嶽

眞	燒	加	森	駒	鳥
畫	賀	吉	ヶ	海	山
山	山	山	山	山	山
眞嶽(春岳)					
仙	仙	北	北	仙	由
北	北	秋	秋	北	利
郡	郡	田	田	郡	郡
千	鹿	前	前	生	(山形縣境)
屋	角	田	田	保	
村	郡	村	村	内	
所 在 地					
海 拔 高					
山 頂 里 程					
三、七三九	四、一〇〇	四、七六五	四、七九八	五、二六二	七、九九六
一、三三五	三、〇〇	二、一五	九、〇〇

第六河川

神	寒	高	太	保	明	眞	本	東	太
宮	風	尾	平	呂	澤	山	山	山	山
寺	山	山	山	山	山	山	山	山	山
嶽	山	山	山	山	山	山	山	山	山
仙	南	由	仙	平	平	南	南	雄	南
北	秋	利	北	鹿	鹿	秋	秋	勝	秋
郡	田	郡	郡	郡	郡	田	田	郡	田
神	脇	河	大	八	北	北	南	須	旭
宮	本	邊	川	津	浦	浦	磯	川	川
寺	村	郡	西	木	町	町	村	村	村
町		境	根	村					
流 域									
流 程									
水 源 地									
一〇八二	一、二三四	一、二四〇	一、三八六	一、五三四	一、五九〇	二、二五四	二、三七六	二、四〇五	三、四五一
一〇〇	一〇〇	一〇五	一〇〇	一〇	一〇八	一〇〇	七〇〇

御	成	物	瀨	川	川
雄	河	雄	雄	雄	雄
勝	邊	勝	勝	勝	勝
郡	南	郡	郡	郡	郡
千	秋	仙	仙	仙	仙
屋	田	北	北	北	北
村	六	由	由	由	由
	郡	利	利	利	利

湯ノ澤溫泉	雄勝郡院内町	單純泉	溫度 四二	開設年月
泥ノ湯溫泉	雄勝郡須川村	硫黄泉

第一〇 著名ノ神社

祭神	社格	所在地	創立年月
古四王神社	武囊槌命	南秋田郡寺内村	延曆二十年
八幡秋田神社	八幡宮外二柱	秋田市 中城町	慶長七年
波宇志別神社	安閑帝	平鹿郡 八澤木村	天平元年
八幡神社	譽田別命	平鹿郡 淺舞町	天平十二年
愛宕神社	火産靈大神	雄勝郡 湯澤町	延曆二十年
八幡神社	保牟多和氣命	仙北郡 神宮寺町	大同二年
八幡神社	譽田別之命 外二柱	由利郡 本莊町	文安五年八月
日吉神社	大山咋神 外一柱	河邊郡 新屋町	大同元年

七座神社	國之底主神外十一柱	北秋田郡 七座村	崇神十年癸巳
日吉八幡神社	大山昨神	南秋田郡 寺内村	元享二年
神明社	天照大神	南秋田郡 土崎港町	慶長年間
三森山神社	天照大神 外四柱	南秋田郡 川尻村	神龜元年
眞山神社	天津彦火瓊々尊外一柱	南秋田郡 北浦町	景行十一年辛巳
太平山神社	大名持神 外一柱	南秋田郡 太平村	白鳳二年四月
東湖八坂神社	素盞鳴尊	南秋田郡 天王村	延曆二十年

第一一 著名ノ寺院

本尊	宗派	所在地	創立年月
蛸滿寺	曹洞宗	由利郡 象潟町	延曆年間
補陀寺	曹洞宗	南秋田郡 旭川村	貞和五年
天德寺	曹洞宗	南秋田郡 旭川村	慶長七年
大川寺	曹洞宗	仙北郡 大曲町	不詳
天龍寺	曹洞宗	河邊郡 新屋町	文祿四年

名稱	所在地	宗派	所在地	創立年月	
				年月	形式
長年寺	釋迦如來	曹洞宗	鹿角郡花輪町	延寶二年五月	
全真寺	釋迦如來	臨濟宗	南秋田郡寺内村	延寶七年三月	
大悲寺	二面世音	臨濟宗	秋田市寺町	後宇多帝ノ御宇	
大勝寺	阿彌陀如來	眞言宗	秋田市寺町	天文年間	
湯仙寺	不動明王	天台宗	雄勝郡湯澤町	慶長九年	
正平寺	觀世音	曹洞宗	平鹿郡横手町	不詳	
西福寺	阿彌陀佛	淨土宗	山本郡能代港町	不詳	
玉林寺	釋迦佛	曹洞宗	北秋田郡大館町	永祿六年	

第一二 特別保護建造物

古四王神社社殿
仙北郡大曲町高畑村社古四王
神社境内

一、本社殿ハ明治四十一年四月二十三日内務省告示第四十三號ヲ以テ古社寺保存法第一條ニ依リ特別保護建造物ノ資格アルモノト指定セララル

二、本村社ハ明治四十一年三月五日秋田縣告示第九十六號ヲ以テ神饌幣帛料ヲ供進スヘキ神社ニ指定セラレタリ

三、本神社ノ祭神ハ大彥命外六柱ナリ

名稱	所在地	解説
錦木塚	鹿角郡錦木村	古墳ノ上一ニ一壘ヲ建テタルモノニシテ傳説ニ椎古帝ノ朝草木ノ長カ息ト狹布ノ女政子トノ遺趾ナリト云

第一三 名勝及古蹟

名 稱	所 在 地	解 說
後 ^キ 后 ^{コウ} 坂 ^{サカ}	北秋田郡七座村	又同郡宮川村小豆澤ニ大日堂在リ其ノ傍ニモ大ナル古墳存セリ堂ニハ古雅ナル舞樂ノ面四乳ノ鏡等ヲ藏セリ 後后坂ノ名ハ明治古年 車駕東幸ノ際賜ヘル所ニシテ北秋田郡ヨリ山本郡ニ通スル坂路ナリ山上ノ眺矚絶佳ニシテ白雲綠樹ノ間七座ノ鬼斧神工ヲ望ムヘシ 花岡鑛山ニ七ツ森ト稱スル古城趾在リ又根井權現ハ安倍貞任ノ兄ナル盲目ノ井 ^{井ノド} 殿ノ墓ナリ
根井權現	北秋田郡花岡村	
秋田城	南秋田郡寺内村	王朝ノ秋田城ハ今ノ寺内村旭川村ニ跨ルモノナルヘシ秋田城ノ門外ニ在リシ聖德太子建立ノ四天王寺ハ今ノ古四王神社ノ附近ト覺シク其ノ遺瓦ノ夥シク發掘セラルル北條氏ノ時秋田城介タリシ安達氏ノ居リシ所ハ今尙城町ノ名有リ後安東氏一時茲ニ居リシカ土崎ニ新城ヲ築キテ之ニ移レリ即チ秋田氏ナリ
舊招魂社趾	南秋田郡土崎港町	寺内村ナル土崎公園ハ明治ノ初メ佐竹氏勤王ノ記念

三倉鼻	南秋田郡面湯村	ナル招魂社ノ舊地ニシテ藩主佐竹義堯ノ手カラ土砂ヲ運ヒテ建設シタルモノナリシカ不幸祝融ニ罹リ今ノ千秋公園ニ移リタリ
象 湯	由利郡象湯町	三倉鼻ハ八郎湖ノ全景ヲ下瞰スヘキ絶景ノ地ニシテ山上ニ望湖亭在リ松島ニ於ケル富山ノ如シ明治十四年 車駕北巡ノ際鸞輿ヲ駐メテ「南面岡」ノ名ヲ賜ヘリ
金澤古柵趾	仙北郡金澤町	象湯ニハ西行法師ノ遺跡等在リテ世ニ聞ユル名勝ナリシカ文化元年六月ノ地震ニテ其ノ全形ヲ變化シ今ハ財満寺附近ニ昔時ノ面影ヲ偲フヘキノミ
眞 ^{マコト} 人 ^ト 山	平鹿郡増田町	後三年役ノ古蹟タル金澤柵ハ今金澤八幡神社ノ所在地ニシテ清原氏ノ平鹿郡沼館ヨリ此ニ移リ居守シタルヲ源義家義光兄弟ノ爲メニ破ラレタル所ニシテ附近ニ遺蹟頗ル多シ 増田公園ノ所在地ニシテ清原氏歴代ノ居趾在リ風景絶佳ナリ平鹿郡ノ郡家ノ跡ナリシ平鹿村在リ町ハ土

名稱	所在地	解説
雄勝城趾	雄勝郡新成村	井氏ノ城趾殘レリ又其ノ遺跡タル滿福寺ハ小笠原氏ノ寫經ヲ以テ著ハル
小町芍薬塚	雄勝郡小野村	王朝ノ雄勝城趾ハ元西馬音内ヨリ新成ヲ含ムモノニシテ其ノ間諸種ノ遺跡多ク古ノ柵戸ノ居リタル柵戸澤在リ又城外ニ在リタル城輪神ノ跡ハ新成村足田ノ城神稻荷是レナリト云フ

第一四 公園地		開設年月	面積	備考
縣千秋公園	秋田市 上中城町	明治二十八年十月	五三、七二五坪	公園トナリシ以前ノ名稱
金照寺山	秋田市 檜山	舊藩時代以前	三、〇〇〇	久保田城趾
能代公園	山本郡 能代港町	明治三十四年十二月	一、三二一	舊稱 檜山

第一五 市町村別概覽		大正元年	
行啓記念土崎公園	南秋田郡 寺内村	同 四十一年九月	七、二八六
八橋公園	同 郡 寺内村	同 十 年	五、六一二
本莊公園	由利郡 本莊町	同 四十二年十月	二〇、三三六
天鷲公園	由利郡 龜田町	同 四十年九月	三〇〇
愛宕公園	仙北郡 刈和野町	同 四十三年三月	四七一
横手公園	平鹿郡 横手町	同 四十一年九月	二、一〇〇
淺舞公園	同 郡 淺舞町	同 三十八年四月	三、二四〇
千年公園	雄勝郡 岩崎町	同 三十二年四月	一、五〇〇
秋田 市	現住戸數	現住人口	耕地反別
鹿角 郡	六、一七五	三六、一五	四八・二町
花輪 町	一、〇七七	七、九一一	九一〇・四
毛馬内 町	六七〇	四、七二二	五六九・七
尾去澤 村	六八七	五、〇〇一	二二四・四
米產額	市町村稅		
八、七六四	八三、二一八		
六、一三四	一一、六〇三		
九二六	八、五八三		
	五、九四三		

鹿角郡										現住戶數	現住人口	耕地反別	米產額	市町村稅
宮川	曙川	柴平	錦木	七瀧	小坂	大湯	鷹巢	大館	扇田					
五一九	三九〇〇	二、八八九	四、一三六	二、八六一	二、七六六	一七、五八四	五八、一九九	二、八九〇	一〇、七二三	四、一八九	四、五五一	八二二・二町	六、一〇四石	七、〇五七
三、五〇〇	二、八八九	四、一三六	二、八六一	二、七六六	一七、五八四	六、四三〇	七、四六六・六	二、八九〇	五、四五・二	二、五二七	八〇八・七	七、一三・七	三、七八四	四、三八一
五七四	二、八六一	二、七六六	一、二一一・六	七〇一・四	八、一五・八	一、〇四五・八	四、六六・六	二、四七・八	五、四五・二	二、九二七	五、〇三〇	一、二一・六	七、六八五	七、八一〇
三七四	二、八六一	二、七六六	七〇一・四	八、一五・八	一、〇四五・八	四、六六・六	四、八、二〇九	三、〇九六	四、四八九	二、九二七	五、〇三〇	三、九〇七	三、九〇七	四、三六九
四二七	二、七六六	一七、五八四	八、一五・八	一、〇四五・八	四、六六・六	四、六六・六	三、〇九六	四、四八九	二、九二七	五、〇三〇	五、〇三〇	二、六二・三	三、六三六	五、〇〇〇
三、三五九	一七、五八四	六、四三〇	七、四六六・六	二、四七・八	五、四五・二	二、五二七	四、八、二〇九	三、〇九六	四、四八九	二、九二七	五、〇三〇	二、六二・三	三、六三六	二、八四三
六八〇	六、四三〇	七、四六六・六	二、四七・八	五、四五・二	二、五二七	四、八、二〇九	四、八、二〇九	三、〇九六	四、四八九	二、九二七	五、〇三〇	二、六二・三	三、六三六	八、一一一
八、七一一	二、八九〇	二、四七・八	五、四五・二	二、五二七	四、八、二〇九	四、八、二〇九	四、八、二〇九	三、〇九六	四、四八九	二、九二七	五、〇三〇	二、六二・三	三、六三六	八、四七・一〇
四六四	一〇、七二三	二、八九〇	二、四七・八	五、四五・二	二、五二七	四、八、二〇九	四、八、二〇九	三、〇九六	四、四八九	二、九二七	五、〇三〇	二、六二・三	三、六三六	八、四一三
一、七一一	一〇、七二三	二、八九〇	二、四七・八	五、四五・二	二、五二七	四、八、二〇九	四、八、二〇九	三、〇九六	四、四八九	二、九二七	五、〇三〇	二、六二・三	三、六三六	二七、二五九
六五三	四、一八九	二、五二七	四、八、二〇九	二、九二七	五、〇三〇	五、〇三〇	五、〇三〇	四、四八九	二、九二七	五、〇三〇	五、〇三〇	二、六二・三	三、六三六	七、三三二
六六四	四、一八九	二、五二七	四、八、二〇九	二、九二七	五、〇三〇	五、〇三〇	五、〇三〇	四、四八九	二、九二七	五、〇三〇	五、〇三〇	二、六二・三	三、六三六	五、七一七
六四三	四、五五一	六、八四・八	六、八四・八	六、八四・八	六、八四・八	六、八四・八	六、八四・八	六、八四・八	六、八四・八	六、八四・八	六、八四・八	六、八四・八	六、八四・八	八、〇〇八

北秋田郡										現住戶數	現住人口	耕地反別	米產額	市町村稅
阿仁合町	榮澤村	坊澤村	七座村	緩子村	早口村	山瀨村	下川沿村	上川沿村	長木村					
一、三二六	二、八九	二、八八	三、四五	五、二五	五、三八	五、二二	三、三〇	三、五〇	七、一三	五、五七	六、二二	三、三三	二、三八	四、四四
一〇、〇七四	一、六〇三	二、一三一	二、四三五	三、八九九	三、八〇二	三、五四四	二、五〇九	二、七四五	四、一五一	四、二二五	三、二九八	二、一九八	一、六九一	三、五二六
三三二・六	三〇六・五	四一・九	三六四・〇	七七四・六	六四七・一	八四二・八	四六三・六	四五〇・三	六八二・三	七八七・一	四〇〇・二	四一八・七	二〇五・四	七、一六・九
一、五六六	二、九二五	四、〇〇七	三、七五九	八、二七二	五、二六六	六、九七六	四、八三八	五、〇五七	三、一六七	六、七〇六	一、二六二	三、五〇九	一、一七三	六、〇三五
一〇、五五七	五、七八九	三、八九八	四、四三〇	六、七一一	七、四八〇	五、七六六	四、四五〇	四、九四九	六、四九四	六、三九一	三、九〇二	四、一〇四	二、五六三	五、九八三

北秋田郡												
計	荒瀨村	前田村	上小阿仁村	下小阿仁村	落合村	下大野村	上大野村	七日市村	澤口村	真中村	二井田村	西館村
現住戶數	一六、五五七	五五五	六六四	五八九	四一三	三四四	二八三	三七五	三六四	三五〇	三〇五	四六五
現住人口	一一八、二三八	四、七七一	五、三一〇	四、七六一	二、九六三	二、三七二	一、九六一	二、七五九	二、九五七	二、七六四	二、四七九	三、六八六
耕地反別	一八、〇四七・四	八五四・一	八六一・九	七〇八・六	五二〇・五	三三五・〇	三二八・六	六四八・〇	五九九・八	五九〇・九	五一六・〇	九五三・四 ^町
米產額	一五四、七八八	三、六一四	六、三六四	六、七九五	五、六三四	四、六〇三	三、五九七	五、六六三	五、一七九	五、〇〇七	四、八五七	八、三五二
市町村稅	二〇四、五六二	七、四九七	六、六五八	七、七七一	五、八七〇	三、二七七	四、二八六	五、一三四	四、六二〇	四、二〇六	三、四七一	五、八一四 ^町

山本郡														
能代港町	檜山町	二ッ井町	荷上場村	榊村	淺内村	濱口村	鵜川村	鹿渡村	上岩川村	下岩川村	森岳村	金岡村	扇淵村	鶴形村
現住戶數	三、三三二	四〇一	二七〇	二一五	五一九	四九九	五七六	五八七	八四五	三五二	三七二	五四二	四五〇	二二七
現住人口	一九、八三七	三、〇七八	一、九八六	一、六九二	三、八九四	三、八七八	四、一七七	四、三九二	六、二二九	二、四〇三	二、六七七	三、三七一	三、二三四	一、七九〇
耕地反別	一一六・一	五二五・五	二一〇・〇	一四八・六	五四五・九	八一・二	五六〇・四	八三八・四	一、〇二五・三	三四八・六	四六六・一	六四六・五	六七三・三	三二七・七
米產額	二一〇	七、六三四	三、一六九	二、〇八一	六、〇五〇	七、三四五	六、四〇一	八、一六〇	一一、六三四	三、五一八	八、〇五六	八、〇九九	六、四一〇	四、一九七
市町村稅	三八、三三七	五、七二二	五、五二七	二、五八九	六、四二八	六、五八三	六、〇一八	七、四三四	一三、五〇六	五、九九二	三、八五七	五、四七八	六、三八四	三、五四八

郡本山											現住戶數	現住人口	耕地反別	米產額	市町村稅		
五	土	岩	八	澤	塙	東	常	種	粕	藤	響	富	二六二	二、〇四七	四一三、〇	三、二四二	四、五〇四
城	崎	計	館	森	目	川	雲	梅	毛	琴	根	五七八	四、〇七五	四四二、八	六、〇六二	六、一七七	
目	港		村	村	村	村	村	村	村	村	村	六一七	五、〇五六	六〇八、七	七、九六六	八、二二四	
町	町	村	村	村	村	村	村	村	村	村	村	三二〇	二、五六七	四九三、八	三、八五二	五、九三〇	
												二九五	二、二四四	三六九、七	三、六六一	三、六〇七	
												四三六	三、四九三	六九二、六	七、四八八	一〇、五四三	
												七三八	六、一六六	八五二、四	六、三三九	九、一七八	
												四九四	四、二七一	八二六、五	七、三四四	八、七五七	
												五五七	四、八四一	六四九、一	八、五〇七	八、三九七	
												一、〇〇五	一、三六八	三九四、九	二、五五四	一、九七七	
												一七五	一、一〇四	八一、九	二七〇	六一二	
												一四、八三九	一一、三五〇	一三、四一七、六	一四二、三七九	一九六、九二五	
												二、七二〇	一七、三七八	一四三、八	一、二一五	三三、二五二	
												八一七	五、六七〇	七一、九	一、一六四	七、四九九	

郡田秋南											現住戶數	現住人口	耕地反別	米產額	市町村稅				
飯	大	金	上	下	飯	外	旭	太	廣	寺	川	北	船	船	四六二	二、五九二	二〇七、五	二、〇二一	三、三〇八
田	久	足	新	新	島	旭	川	平	山	內	尻	浦	川	越	七四五	五、二九六	四八九、九	二、七三五	八、二三八
川	保	村	城	城	村	川	村	村	田	村	村	町	町	町	九四三	七、七〇五	六七〇、九	五、二三五	一〇、八二八
村	村	村	村	村	村	村	村	村	村	村	村	村	村	村	三八七	二、四四七	一八二、〇	一、〇八九	三、一七一
															四四二	二、八一八	二八五、五	一、六四四	四、四八九
															四四六	二、八一八	四四七、八	五、八四四	四、八〇五
															五七二	三、九八八	六〇四、九	五、七八五	一〇、三五三
															五六四	三、八七九	六〇四、九	五、七八五	一〇、三五三
															三三五	二、三二四	五八五、〇	五、〇〇九	八、〇九一
															三〇〇	二、三〇一	四三八、二	六、三二二	三、三六四
															五二四	三、七〇五	六八二、七	一一、二一一	九、〇九八
															二七二	一、九三七	三四五、五	四、〇七〇	三、六六三
															六〇三	四、二九一	八二二、一	一三、六八一	一〇、五一一
															六三六	三、六七三	四五三、六	四、五五〇	四、八二六
															五三〇	三、八〇七	五五〇、一	一〇、五五九	八、三八六

南 秋 田 郡														
豐川村	下井河村	上井河村	大川村	一日市村	面湯村	馬場川村	馬場目村	富津内村	内川村	天王村	拂戶村	脇本村	南磯村	
現住戶數	二八〇	四六三	三六五	二九六	三八六	五五八	二一五	三八八	三七五	三〇三	八二七	四〇二	七七三	五三〇
現住人口	二,一二五	三,三五〇	二,六三二	二,二九六	二,二五四	四,〇〇三	一,六三〇	二,九六九	二,八六〇	二,一二七	六,〇三二	三,二四一	六,一五一	四,二二四
耕地反別	三五〇.八 <small>町</small>	五六三.五	四四五.七	四二九.七	二四九.七	七〇六.八	三一四.二	三七三.四	三七一.三	二八四.〇	八六四.二	五〇九.九	八三三.九	一九一.三
米產額	五,二七〇石	九,九四〇	七,三二五	六,三四五	四,〇九四	九,八九〇	四,五八二	四,〇九〇	五,五六八	三,四七八	八,三二四	五,六四六	八,八三五	一,五三七
市町村稅	四,五五六	四,四八二	四,一一九	三,四六〇	三,四八四	五,八八二	三,八〇八	七,〇三九	五,八九一	三,三三九	九,三三四	五,七二七	九,一一三	四,三三七

河 邊 郡															
戶賀村	男鹿中村	五里合村	瀉西村	計	牛島町	新屋町	濱田村	豐岩村	仁井田村	四少小屋村	川添村	種平村	戶米川村	豐島村	
現住戶數	三三三	三三四	三六〇	六八一	一九,一二六	三六五	七二九	四一〇	三四五	四〇三	二四八	五二九	二四七	二九二	三九〇
現住人口	二,七五五	二,七〇〇	三,五五五	五,一五二	一三六,五六九	二,二八四	四,七六三	二,七四五	二,五九九	二,七六六	一,八四〇	三,七一四	一,九二九	二,〇一六	二,七一六
耕地反別	一〇五.九	四六九.一	五四六.〇	九八七.六	一六,二三一.四	二五九.一	二七九.三	一五八.九	四四八.一	五六五.七	五一.四	七六五.二	四一三.三	四一一.六	六〇一.〇
米產額	二一五	三,四八四	六,五七六	八,七六〇	一九八,七七三	二,三一〇	一,五九四	六八九	三,五四四	三,四五四	四,八六七	六,七九四	二,六四〇	三,二九八	六,二四五
市町村稅	五,八七二	四,六一一	四,四一八	七,一二六	二三七,五四五	五,九九一	八,四二九	三,二八二	五,五一八	六,九〇六	四,五一三	六,四九六	三,九七六	三,七五一	六,六二五

河邊郡										計	現住戶數	現住人口	耕地反別	米產額	市町村稅
和	船	岩	上	下	本	平	金	象	矢						
和田村	船岡村	岩見三内村	上北手村	下北手村	本莊町	平澤町	金浦町	象湯町	矢島町	龜田町	子吉村	西目村			
四一四	二八三	五〇七	二六五	三二五	五、七五二	一、九八八	六五二	五〇二	五九八	一、〇二二	三八三	五一七			
三、二〇九	二、一二三	三、七四九	二、一〇四	二、二六五	四〇、八二二	一〇、九九九	三、八〇〇	三、三六五	三、八七一	五、九九四	四、〇五〇	三、四九二			
五六四・七	三五七・〇	四八八・四	三八八・五	四二二・五	六、六三五・七	四一七・一	四二二・七	五四一・七	三八五・二	一、〇七五・三	四四二・〇	五四〇・二			
五、三五七石	二、九八五	四、七一九	四、〇三四	六、三七九	五八、九〇九	二、九三七	六、八三一	七、六五二	五、一八九	一四、四三一	四、九六七	八、二一九			
六、三七六	五、一八五	五、四三八	四、二五〇	四、九五七	八一、六九三	二二、九三四	八、一六一	七、九四一	九、三三三	一五、六九五	八、〇一三	七、八〇一			

由利郡										計	現住戶數	現住人口	耕地反別	米產額	市町村稅
上	上	小	院	直	川	笹	玉	下	石						
濱	濱	出	内	根	内	子	米	鄉	澤	瀧	瀧	川	友	内	
三三八	三六五	二八一	三二八	二七一	三三八	三九〇	三九〇	四〇一	五五七	四四七	四〇〇	二九一	三四二	三二七	
二、四五四	二、五四三	一、八四七	二、二六二	二、〇五六	三、〇〇五	二、六五二	二、七二七	四、〇三三	二、九九一	二、八一六	二、五三二	一、八九九	二、三三三	二、一八五	
三三〇・〇	六六二・七	四七八・七	五一四・七	四九九・四	七九八・一	四四一・〇	五五四・九	八一四・八	六一七・五	五六一・六	四六九・六	三九九・五	五五二・二	五一七・三	
四、二九二	五、七六六	六、四〇三	七、四〇八	四、九八七	八、五一三	二、九三八	五、四六四	八、一八六	七、三一四	五、六九二	六、〇二五	五、一七八	五、〇九一	四、五七一	
五、六六一	五、六三二	四、九五四	三、八八三	三、七七九	六、九四四	四、六九五	六、四八九	八、八九四	八、九七五	五、四五三	四、四二八	六、三八五	五、五一九	四、四四七	

郡 利 由													現住戶數	現住人口	耕地反別	米產額	市町村稅
北	岩	下	上	大	松	道	下	計	大	神	刈	角					
內	谷	濱	川	正	夕	川	濱	計	曲	宮	和	館	鄉				
越	村	村	村	村	村	村	村	村	村	寺	野	村	町				
三二九	三六五	五三七	四七一	三七五	四六四	四五〇	四〇六	一五、二九四	一、四六一	六二二	四四二	一、〇八七	一、〇六〇				
二、一六四	二、六二〇	三、七八〇	三、二三〇	二、七八二	三、一八一	三、三二二	三、〇八八	一〇〇、八〇四	九、〇三四	三、八二一	二、三五五	五、七七一	七、八二二				
五四〇・〇	五六六・七	七六七・六	六八九・七	五六六・八	三七九・一	四三八・七	五一八・四	一七、二四九・六	八二三・九	九二四・八	二一・五	一六四・九	八六一・六				
六、〇一六	七、一〇〇	七、八三六	六、八三二	四、五〇四	二、二五七	三、六七四	三、六八〇	一八七、七二一	九、四〇〇	七、八四七	二、〇二〇	一、六三一	一、四八四				
五、四八五	四、七〇三	七、六一九	六、七二〇	六、二一九	四、二三五	六、九二五	五、四九六	二二一、四一一	一四、五六八	九、三三三	四、六四一	九、七六九	一三、九五九				

郡 北 仙													
金	花	北	峰	淀	荒	土	大	強	南	內	外	大	高
澤	館	橋	吉	川	川	川	澤	首	橋	小	小	川	梨
町	村	村	村	村	村	村	村	村	村	村	村	村	村
九八八	四九三	三二二	二〇七	三三三	一、一六一	三五八	四七三	三一〇	五二三	四九九	三二八	三一〇	五三二
六、五六七	三、三三二	一、八六二	一、四五七	二、四三一	七、一六二	二、七八五	三、四五二	二、五六七	三、三四二	三、五四六	二、一三七	一、九九〇	三、七四一
九三七・四	五二二・八	五六七・九	二七七・一	六一六・六	四七七・四	五七七・〇	七九七・三	七五九・二	六九三・一	六九一・八	三七四・一	四六八・四	九八一・〇
一二、三五七	七、〇二〇	五、四一五	二、六六九	四、四五六	四、五六〇	五、六七〇	五、八七五	四、九九三	四、五一三	一〇、〇七二	三、〇六一	三、〇七四	一三、七五六
九、四〇〇	四、二一九	三、〇三五	二、三三〇	四、〇〇二	八、七七四	三、八〇五	五、三三九	五、四四〇	七、四六五	五、四〇八	三、七六六	二、三四〇	六、二七七

仙北郡											現住戶數	現住人口	耕地反別	米產額	市町村稅				
橫	豐	豐	白	清	雲	中	西	檜	田	生	神	長	四	六四九	三、七七三	一、二二四	九、〇〇七	六、一三四	六、一三四
澤	岡	川	岩	水	澤	川	明	木	澤	保	代	野	屋	三〇九	二、〇〇〇	六二五・七	四、八八三	一〇、四八二	七、四六五
村	村	村	村	村	村	村	寺	內	村	內	村	村	村	二七六	一、八一二	六一四・二	二、〇〇四	二〇、四八二	八、九〇九
														三〇六	二、一五七	四二五・四	一、五〇五	四、〇六六	一、七六四
														二九七	二、〇〇七	七六五・二	三、〇二五	四、三五六	
														八四〇	三、七八二	四〇一・七	六、四〇四	四、五〇一	
														四四三	二、六二七	七九〇・四	四、二四五	三、七〇〇	
														三七二	二、四二六	四一九・〇	三、〇二五	四、三五六	
														一八九	一、一八九	二六九・四	一、五〇五	一、七六四	
														四〇九	二、五七二	四八〇・四	四、八八三	四、〇六六	
														五八三	三、九三八	一、二八・九	二、〇〇四	八、九〇九	
														六一三	四、三八四	一、〇五五・九	一〇、四八二	七、四六五	
														五七三	三、七四六	九〇〇・七	七、三七〇	六、五四六	

平鹿郡											計	現住戶數	現住人口	耕地反別	米產額	市町村稅			
榮	山	角	大	沼	淺	增	橫	金	飯	畑	橫	千	長	三九五	二、八四三	五二二・〇	六、二七四	六、〇九〇	六、四四一
內	間	川	森	館	舞	田	手	澤	詰	屋	畑	屋	信	八七八	七、二四〇	一、〇一六・八	三、九五〇	五、一七八	八、六六九
村	村	町	町	町	町	町	町	西	村	村	村	村	田	六一八	四、二二五	四二五・九	五、九七三	三、一〇九	五、一四七
								根						三六八	二、六三六	二五七・七	四、六三〇	四、〇九六	
								村						六六八	四、六六六	七一一・〇	一、〇二九	六、二六三	
														八五三	七、〇三八	一、〇五八・四	一六、五四七	九、四七七	
														二、〇一〇	六、七四六	六六二・四	一〇、三四〇	一一、七三〇	
														二、五六七	一、五、四七三	二九三・七	五、五一八	三、八、一〇九	
														二、一六七	一、三八、八七八	二八、〇六三・四	二七九、九三五	二、三、一、五七四	
														四六四	三、四八一	九二一・五	一〇、七四五	四、七一一	
														四〇〇	三、〇七四	八八五・一	一一、九六七	三、九五八	
														五〇六	三、五九五	九九五・一	一一、〇〇七	七、一三〇	
														四四〇	三、一五五	一、〇四四・六	一一、六〇六	五、四三三	
														六九〇	四、九七〇	一、四〇三・〇	一三、九三六	八、六六九	
														四四一	二、九六九	九一〇・三	六、〇九〇	五、一四七	

平鹿郡											現住戶數	現住人口	耕地反別	米產額	市町村稅																		
朝倉村	旭根森村	田根森村	阿氣村	館合村	八澤木村	里見村	福地村	吉田村	睦合村	植田村	三重村	十文字村	醍醐村																				
四二三	四二三	四四八	三三八	三〇一	四九〇	四〇四	三七一	五一〇	四六七	四二七	三五五	四四九	七一九	二,九五四	三,一九五	三,五七四	二,五四四	二,三六六	三,九八七	二,九一〇	二,七六九	四,〇二五	三,九五四	三,一六九	二,六四七	三,〇二三	五,五八九	一,〇一四 ^町	八,三五〇	八,五七九 ^石	八,五七九 ^町		
六三四・七	四八〇・二	六五九・〇	二二八,六〇〇	四二一・六	三三五・四	二八九・五	一二九・二	二四三・〇	六〇一・七	四八一・七	四六三・一	五五〇・四	四五八・六	五七九・九	二二八,六〇〇	五,六五三	四,九二一	二,四二四	一九五・四	二,五九八	八,七三九	六,九二〇	七,七五八	二,二六七	三,五〇三	七,三八七	一一,三〇五	五,五六八	九,八三〇	二二八,六〇〇	五,六三二	五,九四一	七,三〇六

雄勝郡											計	境川村	黑川村																																				
駒形村	西成瀨村	東成瀨村	幡野村	辨天村	西馬音内町	院内町	横堀町	稻庭町	岩崎町	湯澤町																																							
四〇〇	三六五	六一二	二七四	三〇二	六六〇	七〇六	三〇八	三二八	三一〇	一,七二六	一四,六〇一	四六〇	三〇〇	三六六	二,九八〇	二,三〇九	三,三八六	一〇六,二五三	九,一三九	二,五〇四	二,四三〇	一,八八〇	五,九五二	四,五〇九	二,五七一	二,一六六	五,二〇六	三,二五五	三,五九七	五七九・九	二二八,六〇〇	五,六五三	四,九二一	二,四二四	一九五・四	二,五九八	八,七三九	六,九二〇	七,七五八	二,二六七	三,五〇三	七,三八七	一一,三〇五	五,五六八	九,八三〇	二二八,六〇〇	五,六三二	五,九四一	七,三〇六

雄勝郡														
川連村	三梨村	皆瀬村	三關村	須川村	小野村	秋ノ宮村	山田村	三輪村	元西馬音内村	新成村	明治村	田代村	仙道村	
現住戸數	四八六	三八一	四三四	三九三	四二四	三八六	四三五	八二九	五〇八	三二四	二八〇	四五五	三四四	二六六
現住人口	三、五五五	二、七二三	三、二一四	二、七六八	三、一七一	三、一七八	三、〇四二	五、八八〇	三、七九五	二、一五四	二、二三六	三、二〇四	二、七二二	一、九〇七
耕地反別	二八二・七 ^町	四五一・三	六〇三・三	三四七・五	四五六・六	四八八・九	二七九・六	九一二・四	八七二・九	三八〇・七	五一二・九	五〇〇・八	五七五・二	三八三・八
米産額	三、四一五 ^石	四、九二八	三、一二三	三、五五四	四、一八九	七、二三五	二、九三三	一四、四八七	一二、八六三	四、六八一	七、八二二	六、六九七	五、九五七	三、六〇四
市町村稅	六、八五三 ^円	六、二九三	六、四四五	六、九一五	四、五〇六	四、三二六	八、二六三	一一、一五八	七、五八九	六、〇五三	四、四三八	八、二八六	五、七一一	三、三七五

一計	一一、九二六	八六、六九七	一一、六〇二・七	一三九、六一二	一六四、四九一
合計	一三四、一五四	九三三、九二五	一三四、六二二・二	一、四二九、〇一一	一、六九一、〇一〇

一、本表中現住戸數、現住人口及耕地段別ハ共ニ大正元年十二月三十一日現在、米産額ハ大正元年、市町村稅ハ明治四十四年度決算ニ屬スル調査ヲ掲ケタリ

大正三年二月二十五日印刷
大正三年七月二十八日發行

秋田縣廳

秋田市茶町菊ノ丁一番地

印刷者 松本讓

秋田市茶町菊ノ丁一番地

印刷所 明治活版所

278
176

Faint, illegible text within a rectangular border on the right page.

終

