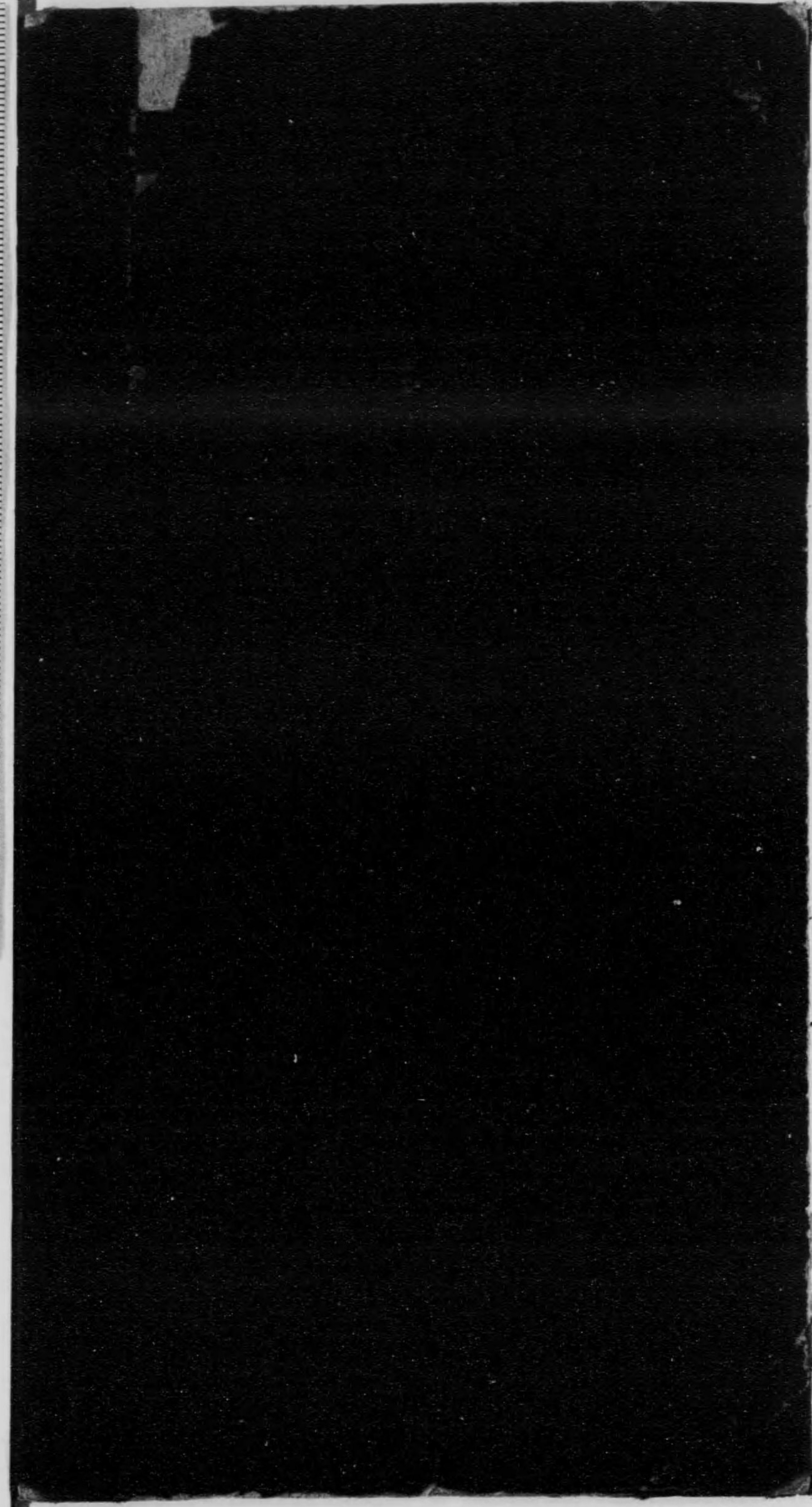
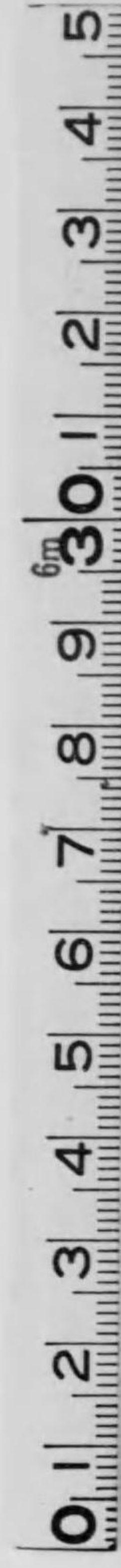




發



278
64



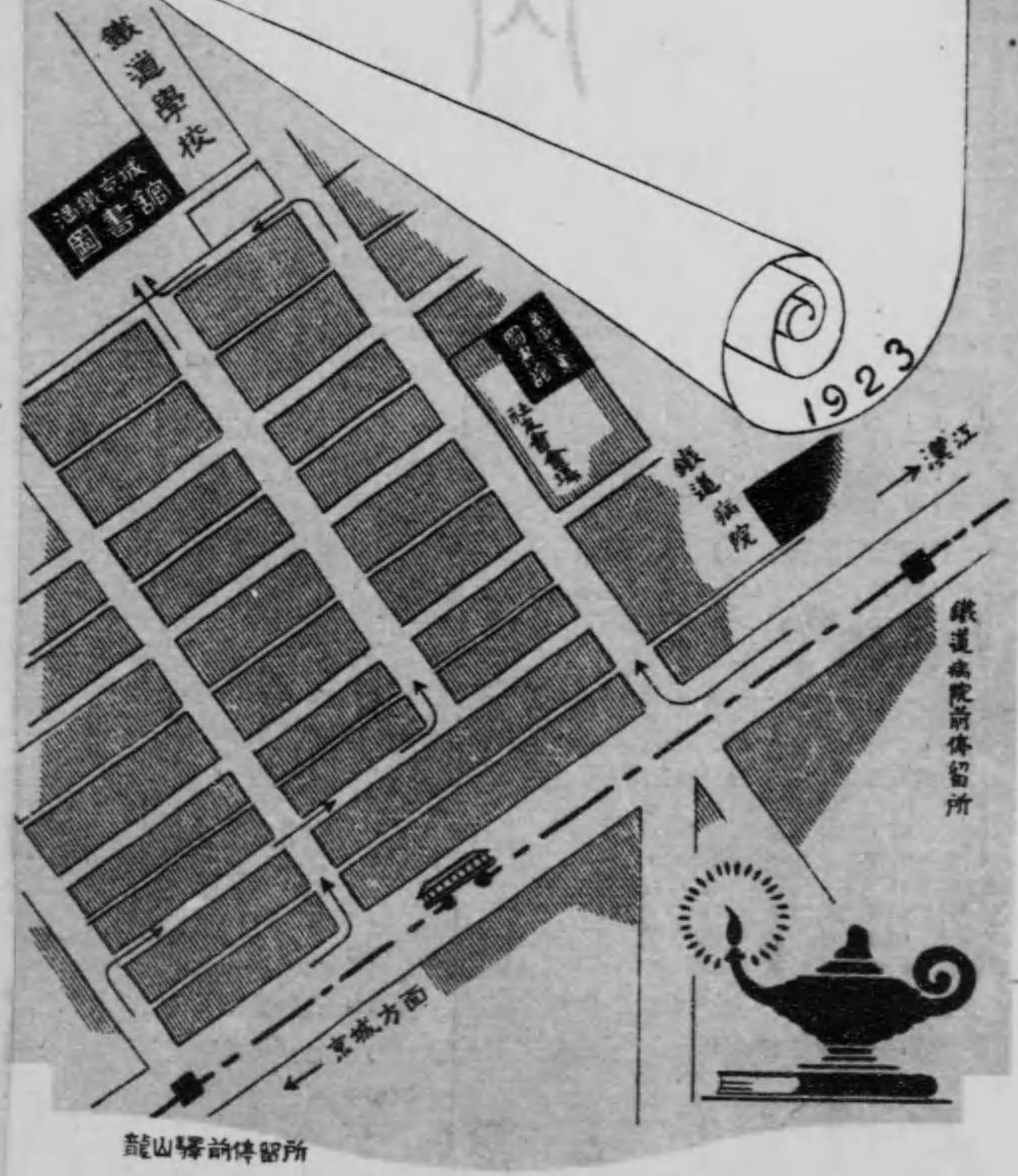
278-64

R
016.4
Mz.37

京城

圖書舘案内

滿鐵



滿鐵京城圖書館

分類表

0 總目

01 書目

- 011 書目
012 圖書目
013 雜誌

02 事彙·類書

- 021 事彙(特種ノモノハ各分類中ニ收ム)
022 類書

04 隨筆·雜書

- 041 日本人隨筆
042 日本人雜書

05 雜誌

- 050 朝鮮(含滿蒙)關係雜誌
051 幼年·學生·婦人·家庭雜誌
052 哲學·宗教·教育雜誌
053 文學·語學雜誌
054 歷史·地理雜誌
055 法制·經濟·社會·統計雜誌
056 理學·醫學雜誌
057 工學·兵事雜誌
058 美術·音樂·語藝·娛樂雜誌
059 產業·交通·通信雜誌

05 新聞

- 060 新聞一般
061 關東地方
062 奧羽地方
063 中區地方
064 近畿地方
065 中國地方
066 四國地方
067 九州地方
068 北海道·樺太·臺灣地方
069 朝鮮·滿洲(外國ヲ含ム)

07 朝鮮(含滿蒙)

- 070 朝鮮通論一般
071 哲學·宗教
072 教育
073 文學·語學
0730 文學·語學一般
0731 朝鮮文學·語學
0732 滿蒙文學·語學
074 歷史·地理
0740 歷史·地理一般
0741 朝鮮地理
0742 朝鮮歷史
0743 滿洲地理
0744 滿洲歷史
0745 蒙古地理
0746 蒙古歷史
075 法制·經濟·統計·社會·風俗·家庭
0750 一般
0751 朝鮮關係
0752 滿洲關係
0753 蒙古關係
076 理學·醫學
077 工學·兵事
078 美術·音樂·語藝·娛樂

- 079 交通·通信
0790 產業一般
0791 農業(含林業·蠶業)
0792 牧畜
0793 水產
0794 礦業
0795 工業
0796 交通·通信
0797 交通
0798 通信

08 幼年用圖書

- 080 幼年圖書一般·試驗問題
081 修身
082 國語·作文·算術
083 算術·珠算
084 地理·歷史·傳記
085 理科
086 加爾斯·童話·小說
087 體操·唱歌·遊戲
088 圖畫·手工
089 農·工·商業·英語

1 哲學·宗教

10 哲學

- 100 哲學一般
101 辭書
102 史傳
103 雜誌(5751思想問題參照(579文化)參照)

11 心理學

- 110 心理學一般
111 變態心理
112 群衆心理
113 催眠術
114 記性術
115 心理學(送稿)

12 倫理學

- 120 倫理學一般
121 實踐倫理·國民道德
122 倫理學史·道德史
123 修養·教訓·事蹟
124 心學·遺話
125 武士道·大和魂
126 女訓(59家庭5757婦人問題參照)
127 禮式·作法

13 論理學及美學

- 130 論理學
131 美學

14 東洋哲學

- 140 東洋哲學一般
141 事彙
142 史傳
143 經學(四書·大學·中庸·論語·孟子)
144 孔子·教義·儒學(小學·忠孝·朱子學)
145 諸子(老子·莊子·荀子·管子)
146 日本儒學
147 術數(陰陽·卜筮·占·九星)
148 入道·姓名·列傳
149 印度哲學

宗教

- 150 宗教一般
151 宗教史
152 宗教教義
153 神學
154 神話

16 神書

- 160 神書一般
161 神事
162 神史
163 神代記·神話
164 神代記·神話
165 祭儀·祝詞
166 祭儀·祝詞

17 佛教

- 170 佛教一般
171 佛經
172 佛經·高僧傳
173 佛經·高僧傳
174 佛經·高僧傳
175 佛經·高僧傳
176 佛經·高僧傳
177 各宗派
1770 各宗派一般
1771 天台宗
1772 真言宗
1773 淨土宗
1774 淨土宗
1775 淨土宗
1779 其他

18 基督教

- 180 基督教一般
181 基督教史
182 基督教教義
183 基督教教義
184 基督教教義
185 基督教教義
186 基督教教義
187 讚美詩

19 雜教

- 190 雜教一般

2 教育

20 教育

- 200 教育一般
201 辭書
202 教育史
203 古代教育
204 教育制度·行政
205 學事報告·統計·年鑑
206 學校案內
207 試驗法·試驗問題(特種ノモノハ各分類中ニ收ム)
208 學生·學校生活
209 外國教育事情

21 教育學

- 210 教育學一般
211 兒童研究(595青兒參照)
212 教育心理學
213 學校管理
214 訓導

22 各科教授法

- 220 教授法一般
221 倫理·法則·經濟
222 國語
223 數學·理學
224 地理·歷史
225 手工·圖畫·習字
226 體操·遊戲·唱歌
227 外國語

23 初等及普通教育(596家庭教育5757幼兒保護參照)

- 230 初等教育一般
231 普通教育一般
232 幼稚園
233 小學校
234 中學校

24 師範教育

- 240 師範教育一般
241 師範學校
242 高等師範學校

25 高等教育

- 250 高等教育一般
251 高等學校
252 大學

26 專問及特種教育

- 260 專問及特種教育一般
261 實業學校
262 專門學校
263 盲啞學校

27 女子教育(59家庭·166女訓參照)

- 270 女子教育一般

28 學校衛生·體育·遊戲法

- (59運動·遊戲參照)
280 一般
281 學校衛生(664衛生學參照)
282 學校體育
283 學校遊戲

29 社會教育(57社會參照)

- 290 社會教育一般
291 圖書館(圖書目錄は012參照)
292 學修法·讀書法
293 博物館·美術館·展覽會(博覽會は503)
294 動物園
295 講習會·講演會
296 補習教育
297 青年·少年·處女團
299 教化宣傳

3 文學·語學

30 文學·語學

- 301 文學一般
302 文學史
303 文學著年表
304 語學一般
305 發音學·音韻學
306 文法

31 日本文學

- 310 日本文學一般
311 日本文學史
312 合集·文集·家集·雜集
313 故實
314 論文·紀行文·日記·雜著
315 和歌·新詩·童話·家集
316 俳句·俳文
317 俗曲·俗話·隱語·諺語·淨瑠璃·落言(574·883·888參照)
318 戲曲
319 小說(講談·落語·笑話·889)

32 支那文學

- 320 支那文學一般
321 支那文學史
322 詩
323 小說·戲曲
324 合集

33 歐米文學

- 330 歐米文學一般
331 事彙

- 332 史傳(454外國人傳記參照)
- 333 論 文·雜 著
- 334 詩 歌·物 語
- 335 小 說·物 語
- 336 戲 曲
- 34 印度文學**
- 340 印度文學 一 般
- 35 國 語**
- 350 國 語 一 般
- 351 史 傳 傳 記
- 352 辭 典 辭 書
- 353 文 學 文 學
- 354 詩 歌 詩 歌
- 355 作文(商業作文ハ984參照)
- 356 俗 語·方 言
- 357 アイヌ語·臺灣語·琉球語
- 358 ローマ字
- 36 漢語(含支那語)**
- 360 漢 語 一 般
- 361 史 傳 傳 記
- 362 辭 典 辭 書
- 363 文 學 文 學
- 364 文 學 文 學
- 365 作 文 作 文
- 37 英 語**
- 370 英 語 一 般
- 371 史 傳 傳 記
- 372 辭 典 辭 書
- 373 文 學 文 學
- 374 作 文 作 文
- 375 會 話·發 音·書 寫
- 376 讀 本 讀 本
- 377 英 文 和 文
- 378 和 文 英 文
- 38 其他各國語**
- 381 佛 語 佛 語
- 382 獨 語 獨 語
- 383 露 語 露 語
- 384 羅 語 羅 語
- 385 西 班 牙 語
- 386 印 度 語
- 387 南 洋 語
- 388 美 國 語
- 389 エスペラント
- 39 演說·論說·速記**
- 390 一 般
- 391 演 說 演 說
- 392 論 說 論 說
- 393 講 演 講 演
- 394 速 記 速 記

**4 歷史·傳記
地理·旅行**

- 40 歷 史**
- 400 歷 史 一 般
- 401 事 年 表
- 402 年 表 年 表
- 403 歷 史 地 理
- 404 考 古 學
- 41 萬 國 史**
- 410 萬 國 史 一 般
- 411 文 明 史
- 42 東 洋 史**
- 420 東 洋 史 一 般
- 421 支 那 史
- 422 印 度 史
- 43 日 本 史**
- 430 日 本 史 一 般

- 431 辭 書·歷 史 地 理
- 432 通 史 通 史
- 433 太古·上古史(自神代至皇極)
- 434 中古史(自近江至源平時代)
- 435 近古史(自鎌倉時代至德川時代)
- 436 近世史(自德川時代至明治維新)
- 437 現代史(明治·大正時代)
- 438 地 方 史
- 439 儀 式·典 例

- 44 西 洋 史**
- 440 西 洋 史 一 般
- 441 外 國 史 一 般
- 442 各 國 史

- 45 傳記·人名辭書(各分項中ノ)**
- 450 傳 記 一 般
- 451 辭 書·人名錄·職員錄(銀行會社關係ハ987參照)
- 452 皇 室 人 物
- 453 日 本 人 物
- 454 外 國 人 物

- 46 地誌·旅行**
- 460 地 誌·旅 行 一 般
- 461 辭 典 辭 書
- 462 地 理 地 理

- 47 萬國地誌**
- 470 萬 國 地 誌 一 般
- 471 事 業 地 誌
- 472 地 方 地 誌
- 473 旅 行·案 內

- 48 本邦地誌(朝鮮滿蒙ハ)**
- 480 本 邦 地 誌 一 般
- 481 辭 典 辭 書
- 482 地 理 地 理
- 483 旅 行·案 內
- 484 內 國 地 方 誌
- 485 臺 灣 地 方 誌
- 486 北 滿 地 方 誌
- 489 領 南 洋 地 誌

- 49 外國地誌(543外國軍事事情參照)**
- 490 外 國 地 誌 一 般
- 491 辭 典 辭 書
- 492 地 理 地 理
- 493 旅 行·案 內
- 494 文 明 地 方 誌
- 495 亞 細 亞 諸 國 地 誌
- 496 亞 非 利 加 諸 國 地 誌
- 497 歐 羅 巴 諸 國 地 誌
- 498 亞 米 利 加 諸 國 地 誌
- 499 濠 洲 及 南 洋 諸 島

**5 政治·法律·經濟
統計·社會·風俗
家庭**

- 50 法 制**
- 500 法 制 一 般
- 501 法 制 史
- 502 外 國 法 制
- 503 普 通 及 高 等 試 驗
- 51 政 治**
- 510 政 治 一 般
- 511 政 治 學
- 512 政 治 史·政 治 學 史
- 513 國 法 學(憲 法)
- 514 議 會·政 黨·選 舉

- 515 行 政 法
- 516 地 方 行 政
- 517 警 察·刑 務 所
- 518 外 國 政 治 情 勢
- 519 外 文·條 約

- 52 法 律**
- 520 法 律 一 般
- 521 辭 典 辭 書
- 522 民 法
- 523 商 法
- 524 刑 法
- 525 訴訟法(破產法·和議法)
- 526 判 決 例 例
- 527 國 際 法

- 5 法·法典**
- 530 法 令·法 典 一 般
- 531 法 律

- 54 經 濟**
- 540 經 濟 一 般
- 541 經 濟 學
- 542 經 濟 史·經 濟 學 史
- 543 外 國 經 濟 事 情
- 544 貨 幣·金 融·物 價·恐 慌
- 545 資 本·企 業·土 地·人 口
- 546 貸 金·利 子·保 險
- 547 爲 替·貯 蓄
- 548 租 金·トラス
- 549 殖 民·移 民

- 55 財 政**
- 550 財 政 一 般
- 551 財 政 學
- 552 財 政 學 史·財 政 史
- 553 諸 稅 稅 算·決 算
- 554 歲 計·稅 算·決 算
- 555 會 計(記 帳·986參照)
- 556 國 債·公 債
- 557 專 款
- 558 公 有·官 有·財 產

- 55 統 計**
- 550 統 計 一 般
- 551 統 計 學
- 552 萬 國 統 計 表
- 553 本 邦 統 計 表

- 57 社 會**
- 570 社 會 一 般
- 571 社 會 學
- 572 社會哲學(10哲學參照)
- 573 史 傳 傳 記
- 574 社 會 主 義

- 575 社會問題(社會政策) { 54 經 濟 參照
51 政 治 參照
913 農 業 參照
971 工 業 參照 }
- 5750 社會問題·社會政策一 般
- 5751 思想問題·階級問題
- 5752 生活問題(附處世·社交)
- 5753 職業·失業問題
- 5754 勞務問題(附勞賃) { 971 工 業 參照
972 工 業 參照 }

- 5755 人種·人口·問題 { 211 兒童研究
1515 人口(經濟)
564 衛生
175 產 婦 人 科 }
- 5756 犯罪問題
- 5757 婦人·家族·兩性問題 { 59 家庭參照
126 女 調 }
- 5758 都市問題

- 5759 防貧·救貧·減化事業(29社會教育參照)
- 576 社會衛生·營養問題(64衛生學參照)
- 577 婚 姻·倫 理
- 578 災 害
- 579 文 化

- 53 風 俗**
- 580 風 俗 一 般
- 581 風 俗 史
- 582 日本各地風俗·年中行事
- 583 風 俗·化 粧
- 584 婚 姻
- 585 外 國 風 俗
- 586 國民性·民族性
- 589 傳 記

- 59 家 庭** { 126 女 調
127 禮 式 作 法
5757 婦 人 問 題 } 參照
- 590 家 庭 一 般
- 591 家 庭 學
- 592 裁 縫·手 藝·女 類
- 593 食 物·身 理·製 菓
- 594 家庭衛生(675產婦人科參照)
- 595 育 兒(672小兒科211兒童研究參照)
- 596 家 庭 教 育

6 理學·數學·醫學

- 60 理 學**
- 600 理 學 一 般(679理學的療法參照)
- 601 辭 典 辭 書
- 602 史 傳 傳 記
- 603 報 告

- 61 物理·化學(914農業理化學參照)**
- 610 物 理·化 學 一 般
- 611 物 理 學
- 612 化 學 { 974 化 學 工 業
662 化 學
736 電 氣 化 學
914 農 業 理 化 學
679 理 學 的 療 法 } 參照

- 62 天文·地文學**
- 620 天 文·地 文 學 一 般
- 621 天 文 學
- 622 歷 學·曆 書
- 623 地 文 學
- 624 氣 象 學
- 625 地 質 學

- 63 博 物 學**
- 630 博 物 學 一 般
- 631 本 草 學
- 632 生物學(665細菌微生物參照)
- 633 地 化 論·遺 傳
- 634 人 類 學
- 635 幼 蟲 學(916作物病害參照)
- 636 植 物 學(918植苗栽培934
不 同 923國 際 參照)
- 637 地 質 學
- 638 礦 物 學(75鑛業參照)
- 639 古 生 物 學

- 64 數 學** { 701 工 業 數 學
985 農 業 數 學 } 參照
- 640 數 學 一 般
- 641 數 學 史
- 642 和 算
- 643 算 術
- 644 代 數
- 645 幾 何(703用器圖法參照)
- 646 三 角
- 647 高 等 數 學

- 65 醫 學**
- 650 醫 學 一 般
- 651 醫 學 史
- 652 醫 法
- 653 健康法·治療法(594家庭衛生參照)
- 654 和 漢 古 法

66 基礎醫學

- 660 基礎醫學一般
661 解剖・組織學・胎生學
662 生理學・醫化學
663 病理學
664 衛生學 (231學校衛生) (594家庭衛生) 參照
665 細菌學・微生物學・顯微鏡
666 藥物學・調劑・處方

67 臨床醫學

- 670 臨床醫學一般
671 診斷學
672 內科・小兒科 (595青兒參照)
673 精神科・神經
674 外科
675 產婦人科・產婆學 (395青兒) (394家庭衛生) 參照
676 耳鼻喉科・牙科・口腔科學
677 齒科
678 皮膚學・泌尿・生殖學・性醫學
679 理學的療法

68 法醫學

- 680 法醫學一般

69 獸醫學

- 690 獸醫學一般

7 工學・兵事

70 工學

- 700 工學一般
701 工業數學(64數學參照)
702 應用力學・圖式力學(611物理學參照)
703 製圖學・用器圖法
704 材料・試料 (木質ハ934) (金屬ハ757) 參照
705 構造・強弱
706 コンクリート工學

71 土木工學 (農業土木910) (森林土木931) 參照

- 710 土木工學一般
711 測量(測量ハ75參照)
712 測量(測量ハ75參照)
713 鐵道(交通上ノモノハ993參照)
714 道路
715 橋梁
716 築造・船渠
717 衛生工學
718 治水・水理
719 隧道・施工

72 機械工學

- 720 機械工學一般
721 辭書
722 鐵道車・客貨車(9934鐵道運輸參照)
723 熱力學・熱機・汽機
724 自動車・航空機(交通上ノモノハ994參照)
725 水力
726 工作法・工作機械
727 一般機械(エレベータ等)
728 暖房・冷熱・通風
729 機械設計

73 電氣工學

- 730 電氣工學一般
731 辭書
732 電氣磁氣・測定
733 發電所・原動機
734 電氣・電氣(無線) (通信上ノモノハ) (有線) (無線) (有線) (無線) 參照
735 電燈及照明工學
736 電氣化學

- 737 送電・配電・電機
738 電氣鐵道(交通上ノモノハ9930參照)
739 發電機・電動機・變壓器

74 建築 (922建築參照)

- 740 建築一般
741 建築圖・圖樣・設計
742 設計
743 室內裝飾(82圖案參照)
744 建築器具
745 家器
749 古代建築

75 鑛業 (638鑛物學參照)

- 750 鑛業一般 (687地質學參照)
751 鑛山
752 採金
753 採金
754 試金
755 各製地鑛
756 鑛山
757 鑛山
758 鑛山
759 石

76 造船學

- 760 造船學一般

77 航海

- 770 航海一般

78 兵事

- 780 兵事一般
781 軍事教育
782 戰史 (40歷史) (453日本人傳記) (454外國人傳記) 參照
783 兵制・軍備
784 陸軍
785 海軍
786 兵器・軍具 (航空機ハ724) 參照

8 美術・音樂・諸藝 娛樂・運動・遊戲

80 美術

- 800 美術一般
801 辭書
802 美術史・畫傳・畫人傳 (453・454傳記參照)
803 繪畫(刀刻ハ786參照)

81 書畫

- 810 書畫一般
811 辭書
812 史
813 東洋畫
814 西洋畫
815 洋畫
816 洋畫
817 畫
818 文房
819 畫具

82 圖案

- 820 圖案一般

83 寫真

- 830 寫真一般
831 寫真
832 寫真

84 彫刻・篆刻

- 840 彫刻一般
841 篆刻

85 陶磁器・蔴繪・漆器

- 850 陶磁器
851 蔴繪・漆器

86 印刷・製版

- 860 印刷・製版一般
861 製版

- 862 印刷
863 印字器(タイプライター)

87 音樂

- 870 音樂一般
871 音樂理論
872 史何(454傳記參照)
873 日本音樂
874 日本音樂・樂器
875 洋樂
876 洋樂・樂器
877 唱歌
878 音樂
879 音樂(レコード)
8790 音樂
8791 外國音樂
8792 日本音樂

88 諸藝・娛樂

- 880 諸藝・娛樂一般
881 生花・茶・將
882 能樂・落書・落書(317落書・落書) 參照
883 能樂・落書(317落書・落書) 參照
884 演劇(318・336戲曲參照)
885 劍舞・手品・扇
886 活劇・寫真
887 舞
888 義太夫・浪花節其他(317落書・落書) 參照
889 講談・落書・笑話

89 運動・競技・遊戲・武藝

- (226體操教授法 28學校體育遊戲參照)
890 運動・競技
8910 運動・競技一般
8911 野球
8912 足球
8913 足球
8914 排球
8915 水泳・滑水
8916 スケート・スキー
8917 遠足・登山
8918 トラツク・フキールド競技
8919 其他各種競技
892 屋外遊戲
893 屋內遊戲
894 體操
895 武藝
896 狩獵・釣魚

9 產業(農工)・交通 通信

90 產業

- 900 產業一般
901 產業經濟 (912農政經濟) (932森林經濟) (971工業經濟) 參照
902 史
903 博覽會・共進會
904 營業報告・統計
905 營業報告・統計
906 商工地
907 度量衡
909 事務法(能率增進)

91 農業

- 910 農業一般
911 辭書
912 農政・經濟(54經濟57社會參照)
913 農村(57社會參照)
914 農業化學・氣象・肥料・土壤 (61・管理化學參照)
915 農業製造(974化學工業) 參照
916 作物病害(935動物學參照)
917 農具
918 種苗・栽培・耕種(92園藝) 參照
919 畜產

92 園藝 (366植物學參照)

- 920 園藝一般
921 蔬菜園藝
922 庭園
923 盆栽
924 花果
925 果樹

93 林業

- 930 林業一般
931 山林
932 林政・森林經濟
933 造林・保護
934 樹木・木材(366植物學參照)

94 牧畜・養禽

- 940 牧畜・養禽一般
941 畜產
942 牧畜
943 養禽
944 養禽
945 養禽

95 水產・漁業

- 950 水產・漁業一般
951 水產
952 養魚
953 水產
954 漁業
955 漁業

96 蠶業

- 960 蠶業一般
961 養蠶・蠶種・蠶病
962 蠶絲
963 製絲(973機械工業參照)

97 工業 (723機械工業ハ85參照)

- 970 工業一般
971 工業經濟・政策 (972工場管理) (54經濟) (57社會) 參照
972 工場管理 (54經濟) (57社會) 參照
973 機械工業
974 化學工業
975 發明・特許・商標
976 燃料

98 商業

- 980 商業一般
981 商業經濟・會計・政策(54經濟57社會參照)
982 商品・倉庫
983 商店經營・廣告
984 商業作文
985 商業數學(64數學參照)
986 簿記(970中ノ工業簿記參照)
987 銀行會計(546保險參照)
988 株式・相場・取引所・市場
989 貿易

99 交通・通信

- 990 交通一般
991 史
992 運輸(76航空參照)
993 鐵道(土木工學ニ屬スルモノハ) (713・鐵道車客貨車ハ722) 參照
9930 鐵道一般
9931 鐵道行政・經濟・政策
9932 鐵道業務
9933 運輸
9934 運輸・信號(722鐵道車客貨車參照)
9935 鐵道貨車
9936 日本各鐵道事情
9937 支那鐵道事情
9938 外國鐵道事情
9939 鐵道法規
994 航空(航空機製作ハ724參照)
995 通信
9950 通信一般
9951 電報(無線電報) (電氣工學ノモノハ) 參照
9952 電話(同上) (ノハ734參照)
9953 郵便(郵便貯金ハ547參照)

図書館では

館内閲覧

婦人方の爲に婦人室の設けがあります。

毎日 ◆ 午前十時より十時まで ◆ 公開

毎月 ◆ 十五日・三十日・大祭日 ◆ 休館

毎週水土日曜日の午後八時から蓄音器を始めます(休日は三時と八時の両回)毎日食事のお取次も致します。

館外帯出

社員又は待遇閲覧券所持の方と、沿線在住の社員及其の家族は自由に當館の蔵書を館外に帯出することが出来ます。

社用帯出

社員が業務上又は執務参考上帯出する場合は特に一ヶ月間無料帯出することが出来ますこの場合は主任者の認印がいます。

積極帯出

當館では業務関係書は新刊の都度要求を俟たずして之を各関係の向に積極的に帯出して居ります。

巡回文庫

沿線従事員の爲に朝鮮線を五十區の巡回區に分け各區に三箱宛約百五十箱の巡回文庫を廻送して居ります。

家庭文庫

龍山七百餘戸の社宅の各棟毎に一箱都合百四十箱の家庭文庫を廻送し家庭を中心とした讀書趣味の涵養を計つて居ります。

列車・ホテル文庫

鮮滿直通列車及釜山京城間の特急列車乗客の爲に列車文庫を滿鐵直營のホテル滞在客の爲にホテル文庫を經營し旅客の無料閲覧に供して居ります。

圖書の月賦取次

鐵道關係書と修養書は社員に限り月賦で圖書の取次を致します其他の一般書籍も一回拂で取次します。

各個所專書用圖

京城鐵道局各個所專用備付圖書・新聞・雜誌の購入保管事務を扱ひます。

兒童圖書館

別館で兒童圖書館を經營し閉館時間中は之を一般社員の研究、修養を主體とする諸集會の爲に提供します。

毎日 ◆ 午後一時から五時まで ◆ 公開

(日曜は午前十時より)

毎月 ◆ 毎週月曜日・大祭日 ◆ 休館

電話 { 局内 三四七番 (一般・取次販賣) 三四八 (帶出・巡回文庫)
三六四番 (兒童圖書館) 三六八 (藏書・專用備付)
公衆(龍山)五七一番(滿鐵京城圖書館)

▲それを書物と共に致しませう!!!

▲それを書物の中に求めませう!!!

滿鐵京城圖書館規則

第一章 總則

第一條 本館ハ延命圖書ヲ蒐集シ主トシテ滿洲洲鐵道株式會社京城鐵道局勤務ノ社員及其家族ノ修養ニ資シ併セテ一般公衆ノ閲覧ニ供スルヲ目的トス

第二條 開館時間ハ毎日午前十時ヨリ午後十時迄トス

第三條 定期休館日ヲ左ノ通定ム但必要アルトキハ臨時休館ヲ爲スコトヲ得

年 首 一月一日ヨリ五日迄

紀 元 節 二月十一日

明治天皇祭 七月三十日

天 長 節 八月三十一日

施政紀念日 十月一日

天長節祝日 十月三十一日

歲末十二月二十八日ヨリ三十一日迄

館内掃除日 毎月十五日・三十日(但二月ハ末日)

第四條 十五歳未満ノ者又ハ館内取締上必要アリト認メタル者ノ登館ハ謝絶ス

第五條 館内閲覧料又ハ館外帯出閲覧料ハ次ノ區別ニ依リ徵收シ既納料金ハ如何ナル事由ニ因ルモ返付セス

一 同券金參錢、三十同券金六十錢

第六條 圖書ヲ紛失・汚損・又ハ毀棄シタルトキハ

同一ノ圖書又ハ相當金額ヲ以テ之ヲ賠償セシム

第七條 本規則ニ違背シ又ハ係員ノ指示ニ従ハサル者ハ退館セシメ尚情狀ニ因リテハ爾後ノ登館ヲ謝絶スルコトアルヘシ

第八條 本館ニ巡回文庫(列車、ホテル、家庭文庫ヲ含ム)及兒童圖書館ヲ設ケ

第九條 本館ハ京城鐵道局各館所專用備付圖書及新聞、雜誌ノ購入保管ニ關スル事務及社員ニ對スル圖書ノ購入取次事務ヲ行フ

第二章 定期閲覧券

第十條 定期閲覧券ハ待遇及社員ノ二種トシ本館ニ於テ之ヲ發行ス

第十一條 待遇閲覧券ハ本館ニ於テ必要ト認メタル者ニ之ヲ贈與ス

第十二條 社員閲覧券ハ一般社員ト希望者ニ對シ所属課所長ノ要求ニ依リ之ヲ發行シ記名本人又ハ其家族ニ通用ス但使用ハ一名ニ限ル

第十三條 閲覧券ヲ所持スル者ニ對シテハ館内閲覧料ヲ徵收セス

第十四條 閲覧券ハ他人ニ貸與又ハ譲與スルコトヲ得ス

第十五條 本規則ニ従ハサル閲覧券所持者ニ對シテハ閲覧券ヲ返納セシメ爾後之カ發行ヲ爲ササルコトアルヘシ

第十六條 閲覧券ヲ紛失シタルトキハ即旨之ヲ届出ツヘシ

第十七條 閲覧券ノ様式ヲ左ノ通定ム(様式省略)

第三章 館内閲覧

第十八條 閲覧者ハ受付ヨリ館内閲覧票ヲ受け取り之ニ所要圖書ノ分類・圖書記號・所属館所(社員外ノ者ハ住所、職業)及氏名ヲ記入シ圖書ヲ納係ニ差出し借受ヲ爲スヘシ

第十九條 退館セントスルトキハ圖書ヲ返納シ閲覧票ニ捺印ヲ受ケ之ヲ受付ニ交付スヘシ

第二十條 館内ニ於テ閲覧スルヲ得ヘキ圖書及ハ一人一冊三冊以内トシ小説、戯曲ノ類(假作物)ハ一冊限トス但當館ニ於テ特

ニ必要アリト認ムルトキハ此限ニ非ス

第二十一條 圖書ハ閲覧室以外ニ於テ閲覧スルコトヲ得ス

第二十二條 閲覧室ニ於テハ音讀、談話、飲食、喫煙其他閲覧者ノ迷惑トナルヘキ所爲アルヘカラス

第二十三條 學校生徒及年少者タル閲覧者ニ對シテハ本館ニ於テ貸出スヘキ圖書ノ種類ニ適宜ノ制限ヲ付スルコトアルヘシ

■ 第四章 館外帶出 ■

第二十四條 本館ノ藏書ハ左記ノ者ニ限リ館外帶出ヲ爲スコトヲ得

- 一、定期閱覽券(待遇又ハ社員)所持者
- 一、沿線在住社員及其家族

第二十五條 館外帶出ハ一人一冊以內トシ小説、戯曲ノ類(假作物)ハ一冊限リトス但本館ノ都合上申込冊數ニ對シテ適宜ノ制限又ハ選擇ヲ加フルコトヲ得

第二十六條 館外帶出期間ハ圖書在住社員ヲ十五日沿線在住社員ヲ二十日(往復日數ヲ含ム)トシ期間經過後尙引續キ借覽セントスルモノハ期間内ニ規定ノ料金(又ハ回數券)ヲ返シ期限延期ノ申込ヲ爲シタルトキニ限リ特ニ一期間ヲ延長スルコトヲ得但期間ノ最終日カ休館日ニ當ルトキハ其日ヲ期間ニ算入セス

第二十七條 館外帶出期間經過後ハ一冊ニ付一日五錢ノ割合ヲ以テ延滞料ヲ徵收ス(休館日ヲ除ク)

第二十八條 館外帶出ヲ爲サントスル者ハ定期閱覽券ヲ受付ニ提出シ規定ノ料金を支拂ヒ館外帶

出圖書閱覽券ヲ受取り之ニ所要圖書ノ分類、圖書記號、所屬箇所(社員外ノ者ハ住所、職業及氏名)譯名及氏名ヲ明記ノ上館外帶出係ニ提出シ借受ヲ爲スヘシ

第二十九條 圖書ヲ除ク一般沿線在住社員及其家族ハ所定ノ沿線館外帶出閱覽券ニ前條ノ事項ヲ記入シ閱覽料又ハ回數券ノ一片ト共ニ所屬長(部長、區長等)經由取譯ノ上本館ニ提出シ借受ヲ爲スヘシ

前項ノ閱覽券ハ沿線各所屬長ニ於テ豫メ本館ニ請求ノ上準備シ置クヘシ

第三十條 左ノ圖書ハ帶出ヲ爲サス

- 一、字彙・辭書ノ類
- 一、繪畫、圖案集、寫真帖ノ類
- 一、本館ニ於テ帶出セルモノ

第三十一條 帶出ヲ受ケタル圖書ハ轉貸ヲ許サス

第三十二條 本館ニ於テ特ニ必要アリト認メタルトキ又ハ業務參考用トシテ各箇所長(部、區ノ長及主任等ヲ含ム)ノ要求アリタルトキハ特ニ一ヶ月間無料帶出ヲナスコトヲ得

■ 第五章 巡回文庫 ■

第三十三條 沿線在住社員及其家族ノ爲ニ巡回文庫ヲ設ケ各巡回區ニ回付ス

第三十四條 全線ヲ左ノ巡回區ニ分ツ

(一) 幹線區

- 第一區 釜山
- 第二區 草梁-慶山
- 第三區 洛東江-馬山
- 第四區 大邱
- 第五區 新洞-深川
- 第六區 伊院-天安
- 第七區 大田
- 第八區 成歡-始興
- 第九區 佳水院-群山
- 第十區 芙蓉-羅州
- 第十一區 榮山浦-木浦
- 第十二區 仁川-龍山
- 第十三區 京城
- 第十四區 新村-金郊
- 第十五區 汗浦-沈村
- 第十六區 黃州-蔚山(含兼二浦線)
- 第十七區 平壤
- 第十八區 順南浦-新安州
- 第十九區 孟中里-宜川
- 第二十區 東林-新義州後所
- 第二十一區 新義州
- 第二十二區 西水庫-大光里

- 第二十三區 鐵原-羅王寺
- 第二十四區 南山-馬場
- 第二十五區 元山
- 第二十六區 旺場-西湖津
- 第二十七區 列車區(草梁-大田-平壤-京城各列車區)
- 第二十八區 旅館區

(釜山-新義州ステーションホテル・朝鮮ホテル・京城停車場構内食堂)

第二十九區 運輸區

釜山・大田・平壤各運輸事務所

第三十區 運轉區

- a 草梁-馬山-大邱各機關區
- b 木浦-松汀里-裡里各機關區
- c 大田-龍山-仁川各機關區
- d 福溪-元山-成興各機關區
- e 新幕-平壤-定州各機關區
- f 釜山檢車區

(消費部又ハ消費支部及大田・木浦・仁川・新義州各倉庫木浦・新義州各工務係及列車區長在勤地以外ノ列車區所屬員各該所任工務員等ハ其所在部ニ含ム)

(二) 經理區

第三十一區 經理區
草梁-龍山-平壤各倉庫

(三) 工務區

第三十二區 釜山工務區
釜山工務事務所・草梁-大邱-金泉各保線區

第三十三區 大田工務區
大田工務事務所・大田-成歡-裡里-井邑-木浦各保線區

第三十四區 京城工務區
龍山-永登浦-開城-新幕-鐵原各保線區

第三十五區 平壤工務區
平壤工務事務所・平壤-黃州-新安州-定州-新義州各保線區

第三十六區 元山工務區
元山工務事務所・福溪-元山-成興各保線區

第三十七區 城津工務區
城津工務事務所(含出張所管内各保線區・列車區)

(各通信區・工務係ハ工場事務所ニ含ム)

(四) 工場區

第三十九區 工場區

釜山-京城-平壤各工場

(五) 益濟察區(當區ニ於テ指定セラレタルモノ)

- 第四十區 益濟察區
- a 龍山第一益濟察
- b 龍山第二益濟察
- c 龍山第三益濟察
- d 龍山第六益濟察
- e 草梁第一-釜山第一益濟察
- f 南大門第一-西大門第一益濟察
- g 大田第一-二-三益濟察
- h 木浦-松汀里-裡里益濟察

■ 第六章 専用備付圖書 ■

第四十條 各課庶務係又ハ文書係、直屬員、巡察員、場、學校及ホテル(以下單ニ各箇所ト稱ス)ニ於テハ業務上特ニ備付ノ必要アリト認ムル圖書及新聞、雜誌(寄贈圖書及教科書ノ類ヲ除ク)ニ限リ各箇所ノ既定豫算ノ範圍ニテ所定ノ専用備付圖書請求券ヲ以テ所屬長經由之ヲ本館ニ請求スヘシ

第四十一條 本館ニ於テ前條ノ要求ヲ受ケタルキハ其圖書有無ヲ調査シ既藏圖書ハ成ルヘク館外帶出ノ例ニ依リ帶出シ特ニ専用備付ノ必要アルモノニ限リ之ヲ配給スヘシ

第四十二條 各箇所ニ於テ本館ヨリ圖書ノ送付ヲ受ケタルキハ所定ノ専用備付圖書保管簿ニ登錄書號順ニ記入シ專任ノ取扱者ニ於テ收受保管ヲ爲シ貸出ハ必ス記號式ニ依リテ之ヲ行フヘシ本局同一課内ノ各係ハ庶務係又ハ文書係ヨリ更ニ各係専用備付ヲ爲スコトヲ得

第四十三條 専用備付圖書ニシテ破損シ又ハ其ノ他ノ事由ニ因リ不用トナリタルモノハ直ニ其理由ヲ附シ現品ト共ニ本館ニ戻入シ本館ヨリ除

- 1 大邱益濟察
- J 福溪-第一-二-三-四-五-益濟察
- k 元山-成興益濟察
- l 平壤第一-二-三-四益濟察
- m 定州第一-二益濟察
- n 新幕益濟察
- o 龍山女子寄宿舎
- P 鐵道學校寄宿舎

第三十五條 文庫ノ回送ヲ受ケタルキハ所屬長(益濟察ニ於テハ管車又ハ責任者以下同ジ)ニ於テ内容目録ト日數及現品ヲ照合ノ上期間中之ヲ一定ノ場所ニ備付ケ一般ニ文庫到着ノ旨ヲ告知スヘシ

借覽者ハ所定ノ借覽簿ニ書名、圖書記號及職氏名ヲ記入ノ上所屬長ヨリ借受ヲ爲スヘシ

第三十六條 據置期間満了後ハ所屬長ニ於テ現品ヲ回送シ内容目録ト照合ノ上鎖錠ヲ施シ別封ノ文庫用鍵ト共ニ指定ノ次所ニ送付シ各區ノ終端所ヨリ本館ニ返送スヘシ

第三十七條 指定期日ヲ延滞シタル場合ハ爾後ノ回送ヲ中止スルコトアルヘシ

第三十八條 津津出張所及城津工務事務所ハ各管内巡回後ハ各所ニ於テ所定ノ圖書受入章紙ニ登錄ノ上之ヲ一定ノ場所ニ備付ケ一般ノ閱覽ニ供スヘシ

第三十九條 本館ニ於テ特ニ必要アリト認ムル場合ハ前記巡回區以外ノ箇所ニ對シ回送スルコトヲ得

ノ通知ヲ受ケタル後専用備付圖書保管簿ヨリ除籍スヘシ既ニ備付中ノモノニシテ本館ニ於テ不用ト認ムル圖書ニ對シテハ其戻入方ヲ要求スルコトヲ得

第四十四條 本館ハ毎年一回圖書受入章紙ト各箇所専用備付圖書保管簿及備付圖書ト照合ヲ行フ

第四十五條 本館ニ於テ特ニ必要アリト認ムルトキハ各箇所ノ要求ヲ候タスシテ備付ヲ爲シ尙前記以外ノ箇所ニ對シテモ適宜ノ備付ヲ爲スコトヲ得

第四十六條 各箇所専用備付圖書ハ毎月一回圖書館藏書追加目録ヲ以テ發表ス

第四十七條 第三十二條中專任取扱者ノ轉任、辭任等ノ爲欠員ヲ生シタルキハ當該箇所長ニ於テハ直ニ後任者ヲ定メ前任者ト引換完了ノ上其職氏名ヲ本館ニ報告スヘシ

備考 各箇所専用備付圖書保管簿及専用備付圖書請求券ハ各箇所ニ於テ豫メ本館ニ請求シ備付ケ置クヘシ

■ 第七章 滿鐵兒童圖書館 ■

第四十八條 開館時間ヲ毎日午後一時ヨリ午後五時迄トシ休日ヲ午前十時ヨリ午後五時迄トス但季節ニ依リ一時間延長スルコトヲ得

第四十九條 第三條ニ定ムル休館日(館内掃除日毎月十五日・三十日「二月ハ末日」ヲ除ク)及毎週月曜日ヲ休館トス

第五十條 借館者ハ滿十五歳未満ノ児童(中等程度ノ生徒ヲ除ク)トス

第五十一條 閱覽料ハ徴收セス

第五十二條 児童ニ對スル閱覽規則ハ適宜本館

之ヲ定ム

第五十三條 本館開館時間ハ左記ニ依リ一般社員ノ修業、研究ヲ爲スル諸集會ニ之ヲ提供ス

一 本館ヲ使用セントスル主催者ハ毎日午後四時迄ニ本館ニ届出ストシ

一 館内ニ於テハ一切喫煙ヲ禁ス

一 閱覽後ハ主催者ニ於テ火氣、戸締等ノ點檢ヲ爲シタル上社友會會場事務者ニ引續クヘシ

■ 第八章 圖書月賦取次 ■

第五十四條 京城鐵道員從事員ノ爲ニ業務又ハ精神修養ニ關スル圖書類ハ左記ニ依リ月賦取次ヲ爲ス

一名價格一圓未満ノ場合一冊拂

三冊迄 二冊拂

五冊迄 三冊拂

五冊以上 四冊拂

第五十五條 給料受領代人ハ毎月給料支給ノ日ニ代金ヲ取纏メ納付書ヲ作製添付シ龍山ニ在リテハ經理課へ地方ニ在リテハ最寄驛ニ持込ムヘシ

第五十六條 第五十四條指定以外ノ圖書ニシテ本館ニ於テ適當ト認ムル一般書籍、雜誌ハ一冊拂

トシテ取次クコトアルヘシ

第五十七條 圖書月賦取次代金回収ハ左ノ様式ニ依ル

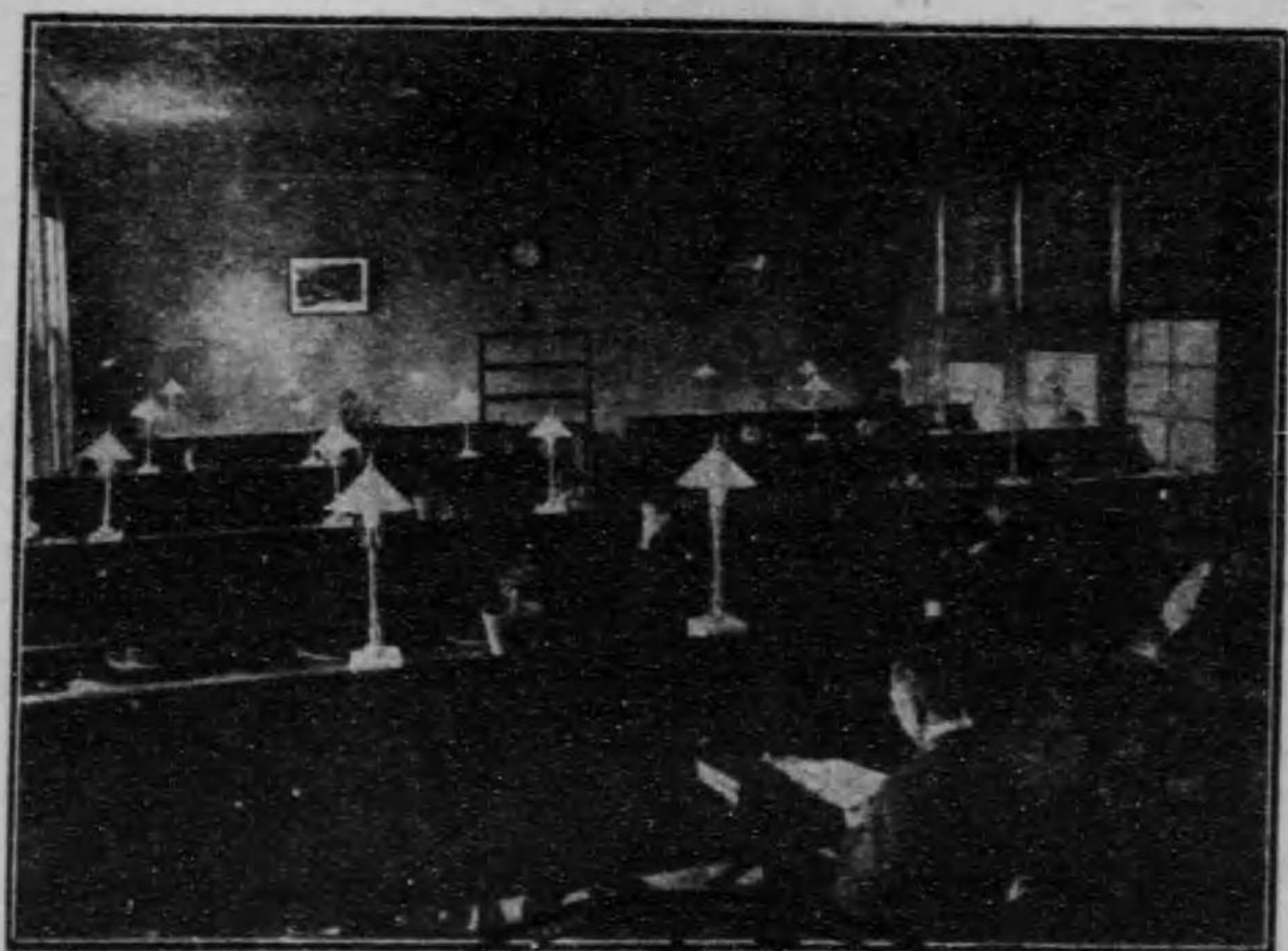
一 本館ハ各受領代人ニ宛テ書簿發送ノ際第一號様式「書簿發送券」ヲ添付ス

二 受領代人ニ於テ作製スヘキ納付書ハ第二號様式ニ依リ購入番號毎ニ金額ヲ計上スヘシ

三 受領代人ニ於テ毎月俸給又ハ給料ヨリ差引クヘキ代金ノ打切日ハ毎月十五日迄ニ到着シタル圖書ニ限ル

(様式省略)

閱覽室の一部



大正
12.7.5
寄贈

寄贈本



R.016.4
MI.37

滿鐵
京城
圖書
館
藏
書
目
録

終