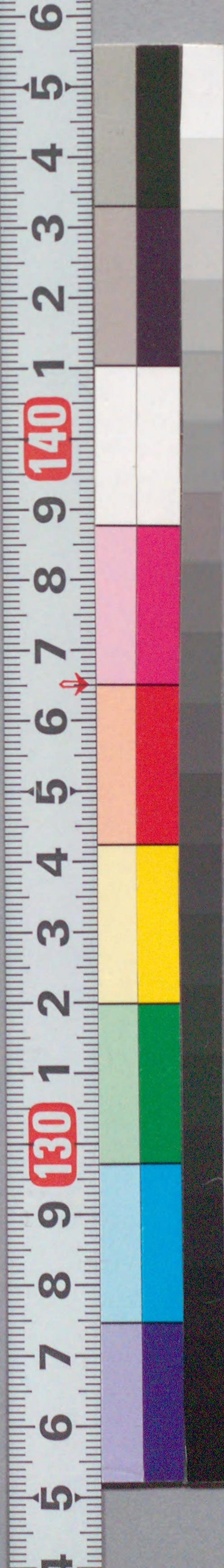


207  
568

国立国会図書館 初宝鬼嶋台 : 2巻 207-568



ガラス使用



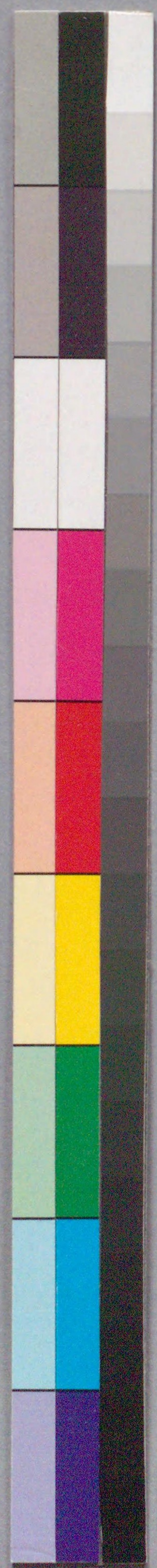
初宝鬼嶋台

207  
568

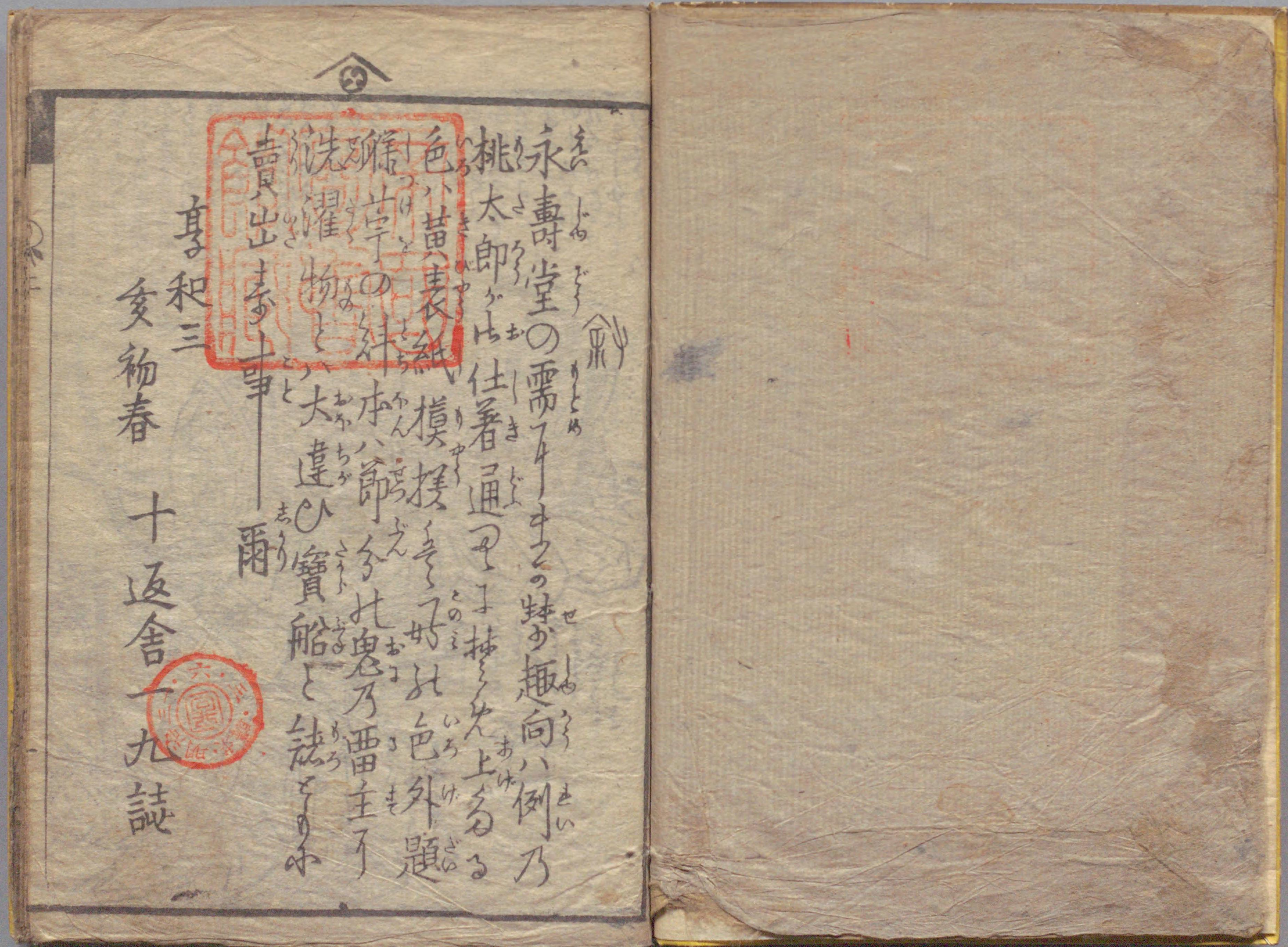
巻之二

国立国会図書館 初宝鬼嶋台：2巻 207-568

ガラス使用





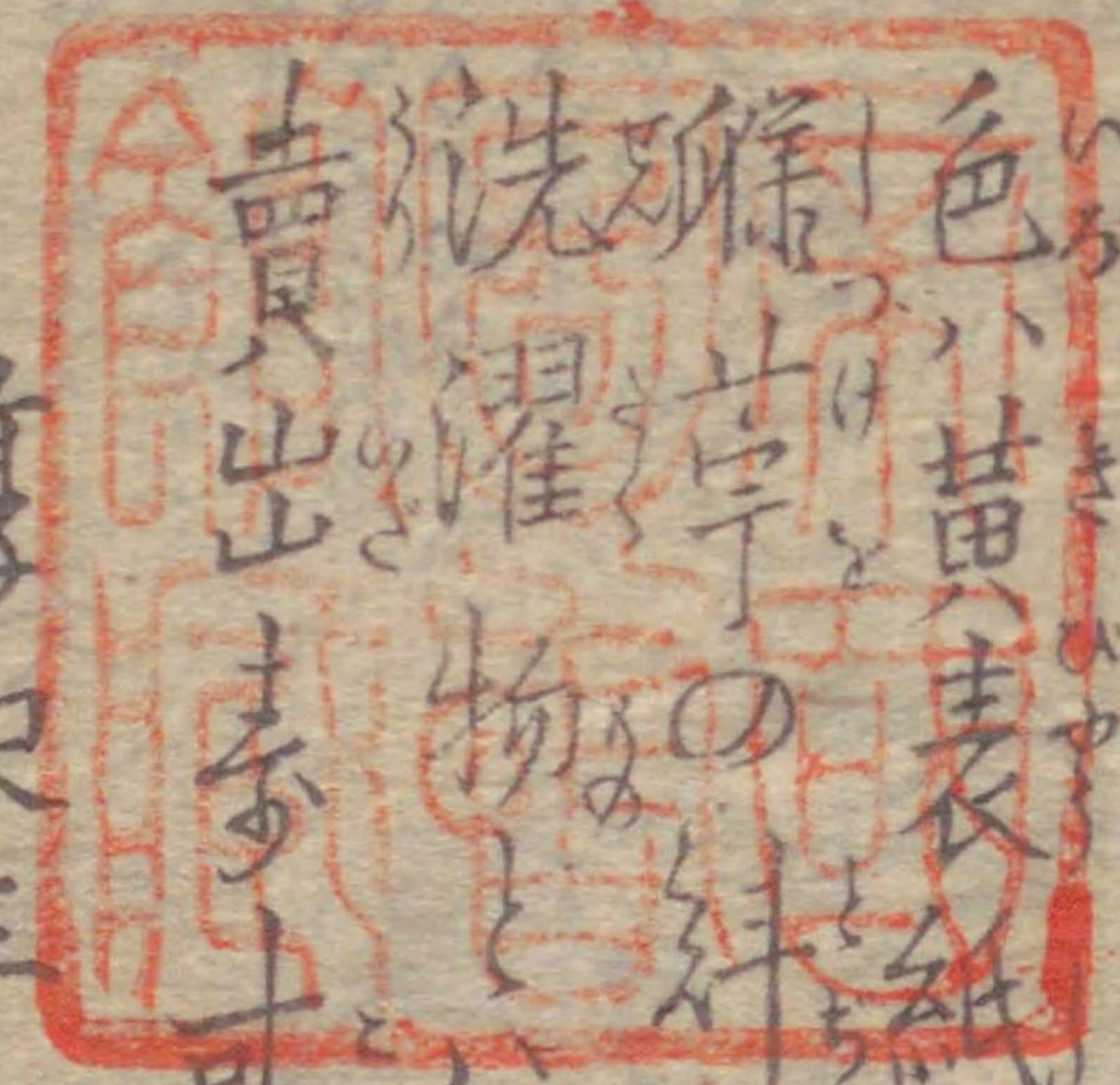


永壽堂の需<sup>り</sup>下<sup>り</sup>の<sup>り</sup>特<sup>せ</sup>趣<sup>も</sup>向<sup>う</sup>ハ例<sup>れい</sup>乃<sup>の</sup>  
 桃太郎<sup>ももたろう</sup>仕着<sup>しき</sup>通<sup>と</sup>中<sup>ちゆう</sup>子<sup>こ</sup>挿<sup>さ</sup>先<sup>せん</sup>上<sup>じやう</sup>る<sup>る</sup>  
 色<sup>いろ</sup>黄<sup>わう</sup>表<sup>へい</sup>紙<sup>し</sup>模<sup>も</sup>撰<sup>せん</sup>子<sup>こ</sup>好<sup>この</sup>色<sup>いろ</sup>外<sup>がい</sup>題<sup>だい</sup>  
 洗<sup>せん</sup>濯<sup>じやく</sup>物<sup>ぶつ</sup>大<sup>おほ</sup>違<sup>ちが</sup>ハ寶<sup>ほう</sup>船<sup>せん</sup>と誌<sup>し</sup>乃<sup>の</sup>  
 賣<sup>う</sup>出<sup>し</sup>事<sup>こと</sup>雨<sup>あめ</sup>  
 本<sup>ほん</sup>節<sup>せつ</sup>分<sup>ぶん</sup>此<sup>こゝ</sup>鬼<sup>おに</sup>乃<sup>の</sup>雷<sup>らい</sup>主<sup>しゅ</sup>了<sup>りやう</sup>  
 吉<sup>きち</sup>出<sup>し</sup>事<sup>こと</sup>雨<sup>あめ</sup>

享和三年

亥初春

十返舎一九誌















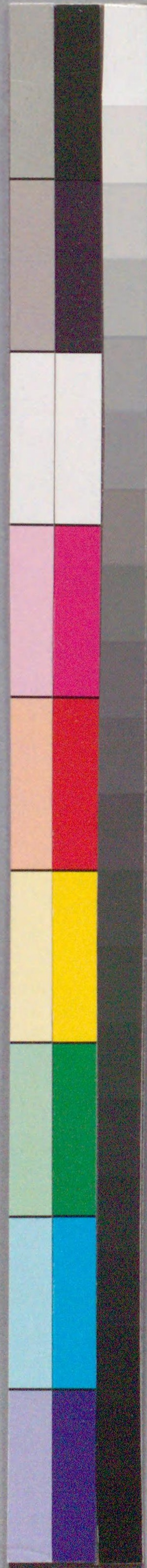












国立国会図書館 初宝鬼嶋台 : 2巻 207-568

ガラス使用



























207  
568

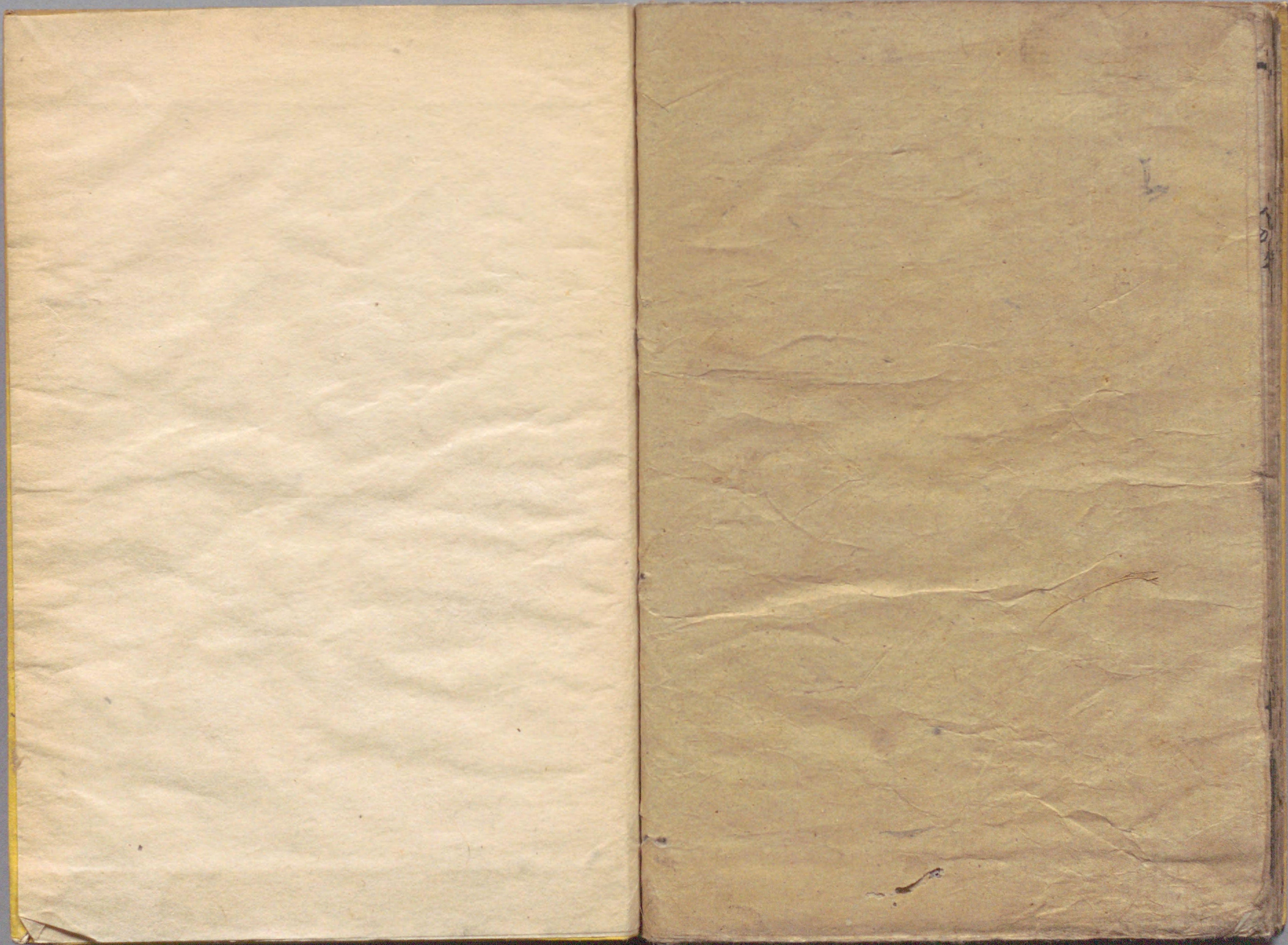
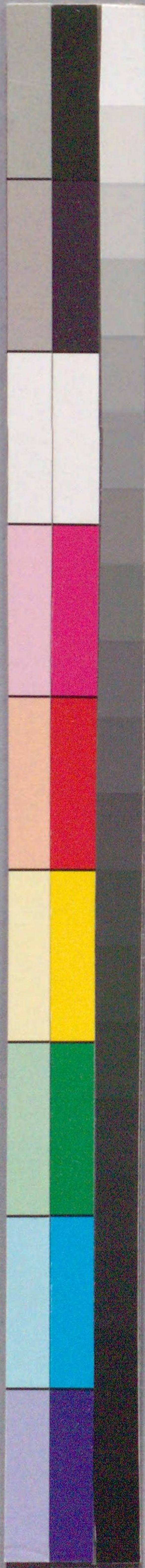
紙雙繪版新春

|  |                                       |                        |                          |                        |                            |                              |                           |
|--|---------------------------------------|------------------------|--------------------------|------------------------|----------------------------|------------------------------|---------------------------|
| 忠臣<br>後日話<br>天哉我心平成<br>冊三<br>恒醉夫作北尾先生画 | 桃太郎<br>後日話<br>初寶鬼島臺<br>冊二<br>十扁舎九作右同画 | 一陽來福道嫁入<br>冊二<br>同作石上画 | 風杜野狐之佐討<br>冊三<br>同作歌川豊國画 | 善惡角力勝負附<br>冊三<br>同作右同画 | 文盲先生珍學文<br>冊三<br>櫻川慧悲成作右同画 | 職流義仕上押繪<br>冊二<br>薄川八重成作榮松齋長畫 | 歌討巖間鳳尾<br>冊五<br>楚滿人作歌川豊廣画 |
|--|---------------------------------------|------------------------|--------------------------|------------------------|----------------------------|------------------------------|---------------------------|

版元 西村屋與八



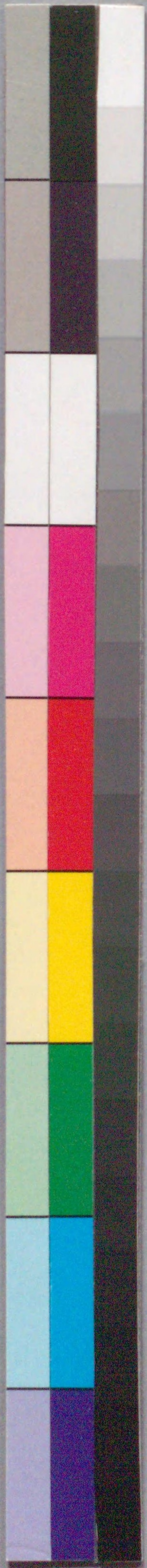




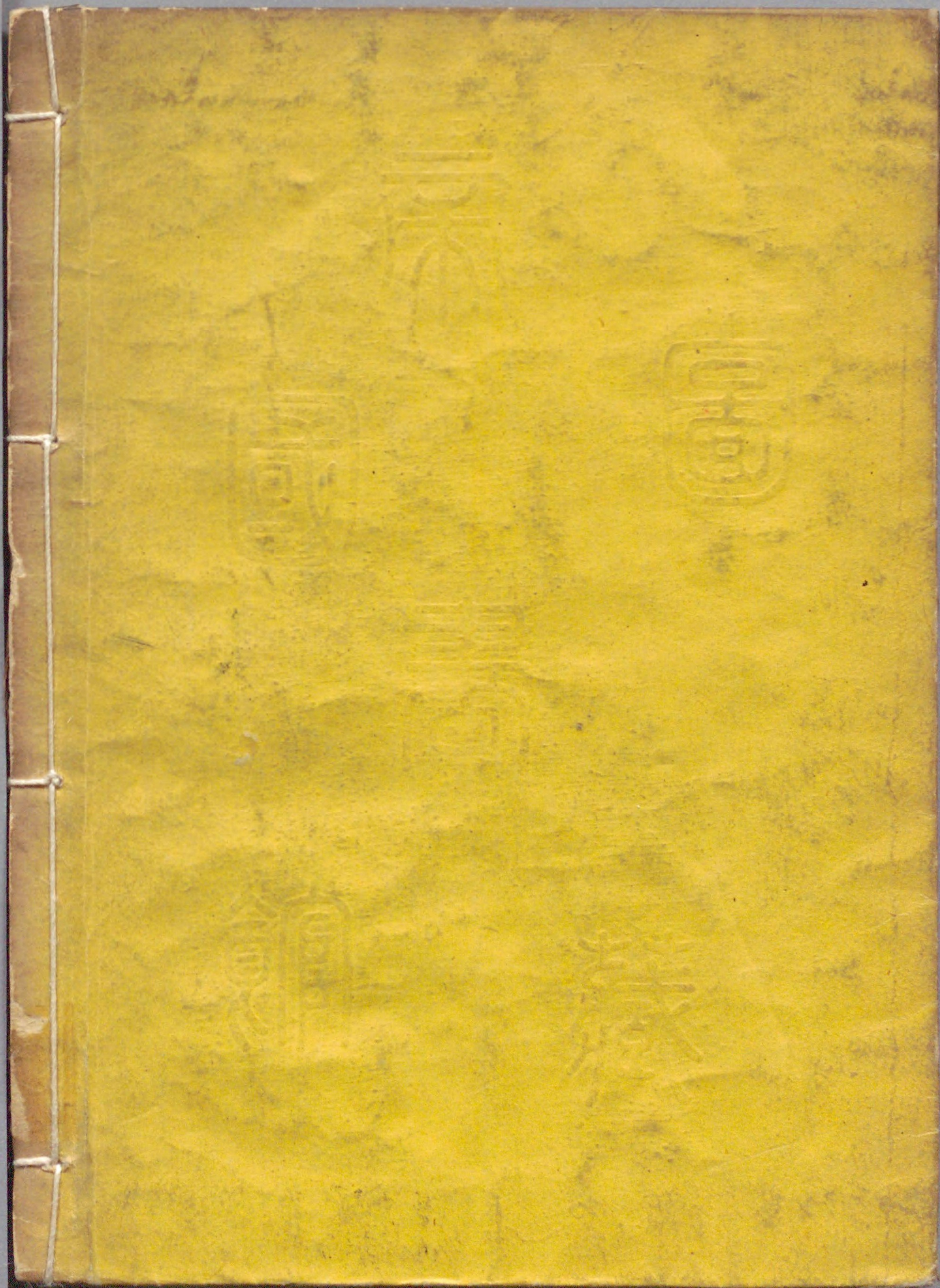
国立国会図書館 初宝鬼嶋台 : 2巻 207-568

ガラス使用





国立国会図書館 初宝鬼嶋台 : 2巻 207-568



ガラス使用

