

後年度ニ繰越シ且ツ之ヨリ生スル利子ハ經常費用ニ充ツルヲ得レモ決シテ此元資金ヲ消費スルヲ得ス尤モ歳入出相償ハサルヲアリテ豫備資ヲ以テ補充スルモ尙足ラサルヲアルトキハ此營業資ヲ以テ繰替補辨シ得ルモ次年度ニ於テ必ス戻入ル、モノナリトス

明治二十三年獨立經濟ヲ立ツルニ當リ二十三年度ヨリ二十六年度ニ至ル四ケ年ノ事業豫算ヲ確定シ假令牧畜部ハ動物ニ喰マシムヘキ一日飼料ノ分量又ハ收入ヲ査定シ耕耘部ハ毎年耕作ノ種類及ヒ收量樹林ハ栽植ノ場所等後來事業實行ノ方按ヲ圖面ニ作り常ニ之ヲ標準トシ其豫算ハ細微ノ点ヨリ積算シテ以テ各掛ノ收支ヲ一定シ各方針ヲ立テ此四ケ年間ノ事業豫算ニ基キ進歩上改良スヘキモノハ之ヲ改ムルト雖モ決シテ事業豫算ノ精神ヲ變更スルヲナク最初ノ方針ニ依據シ以テ銳意實行ヲ勉メタリ

各掛獨立ノ經濟ヲ立テシ以來其責任ヲ明カニセシ爲メ其收支豫算ハ各掛自ラ編成スルトトセリ此豫算タル頗ル詳密ノモノニシテ仮令些末ノ需用品タリトモ逐一市價ニ照シ一々品名ヲ登記セシメ以テ収支ノ物件ヲ明瞭ナラシム而シテ事務所ニ於テ調査ノ上之ヲ取捨シテ本省ノ裁可ヲ得テ豫算ヲ定ム之ヲ第一豫算ト稱

シ各掛ヨリ差出タル支出豫算ノ内協議上一割ヲ減シタルモノヲ第二豫算トシ各掛ヨリ差出シタルモノヲ第三豫算ト唱フ此第二豫算ハ則チ各掛事業執行ノ標準トナシ其一割ハ豫備金ニシテ臨時ノ費途ニ充ツルコトセリ是レ經費ノ嵩多ヲ防カン爲メニシテ若シ第二豫算ニテ不足スルハ協議上第三豫算内ニ於テ支辨スルコトシ決シテ第一豫算ニ及ホサハルコトヲ致メタリ

前途第二豫算ハ毎月殘餘ヲ生シタルカ又ハ超越セシカラ各掛ニ於テ迅速認知スルハ最モ必要ノコトナレハ此豫算ノ支出ヲ要スル事實ノ生スベキ月ヲ豫測シテ月割トシ毎月此月額ト實支出ヲ對照シテ事務所ヨリ各掛ニ報告ヲ爲スヲ以テ各掛ハ此報告ヲ得テ若シ月額豫算ニ超過スル場合アルトキハ必ス翌月ニ於テ填補スルノ定メナリトス又經費節減ノ一方便トシテ各掛ニ經費録ナルモノヲ備ヘ置キ事務所ヨリノ報告ヲ俟タス支出金ノアリシ毎ニ之ヲ此經費録ニ寫取リ以テ豫算月額ノ成行ヲ見ルノ便ニセリ

各掛獨立經濟ヲ立シ以來前述ノ如ク種々ノ方法ヲ以テ互ニ相戒メ費用ノ減少ヲ致メタルニモ拘ハラズ事業ハ益擴張整理シテ支出ハ著シク減少シ收入ハ漸次増加シ終ニ明治二十六年年度ニ於テ収支差引金四千八百二十六圓四十七錢二厘ノ純

益ヲ見ルノ美果ヲ呈スルニ至レリ即チ主馬寮轉轄以來ノ收支金調書ハ左表ノ如シ

明治二十一年度下半年實収支

科目	目	収	入	支	出	差	引	益	△損
給料				百九十貳圓五十五錢四厘		△百九十貳圓五十五錢四厘			
雇費				十三圓五十錢		△十三圓五十錢			
手當手數料				四圓五十錢		△四圓五十錢			
賄費				九圓四十五錢		△九圓四十五錢			
器具				九十七圓九十三錢五厘		△九十七圓九十三錢五厘			
消耗品				百四圓三十三錢七厘		△百四圓三十三錢七厘			
郵便電信				十六圓六十三錢		△十六圓六十三錢			
運搬費				一圓十三錢		△一圓十三錢			
養畜費				一万二千九十五圓 八十二錢五厘		△一万二千九十五圓 八十二錢五厘			
耕耘費				六千五百七十八圓 四十四錢一厘		△六千五百七十八圓 四十四錢一厘			

樹木費		百五十三圓三十四錢一厘	△百五十三圓三十四錢一厘
營繕費		五千九百九十三圓 三十二錢八厘	△五千九百九十三圓 三十二錢八厘
雜費		百七十七圓	△百七十七圓
御料乳牛費	五百十六圓	五百三十三圓七十九錢八厘	△十七圓七十九錢八厘
下總御料牧場 収入	七千九百一圓七十四錢二厘		七千九百一圓七十四錢二厘
合計	八千四百十七圓 七十四錢二厘	二万五千九百七十一圓 七十六錢九厘	△一万七千五百五十四圓 二錢七厘

備考

本年度經費中奏任又判任俸給ハ本省ヨリ直チニ支給セシヲ以テ其額不詳ニ付之ヲ除ク

二十一年十月以降御料局ヨリ主馬寮へ轉轄ノ年度ナルヲ以テ本表ハ六ヶ月間ノ収支トス

明治二十二年度實収支

科目	目	収	入	支	出	差	引	益	△損
給料				二千四百四十六圓 二十五錢八厘	二千四百四十六圓 二十五錢八厘	△			

雇給		五百九十七圓二十五錢八厘	△五百九十七圓 二十五錢八厘
旅費		六百四十八圓十七錢	△六百四十八圓十七錢
手當手數料		百三十七圓七十三錢	△百三十七圓七十三錢
賄費		十八圓貳十五錢	△十八圓二十五錢
器具		四百七十壹圓貳錢五厘	△四百七十壹圓貳錢五厘
消耗品		三百三十九圓八拾八錢六厘	△三百三十九圓 八十八錢六厘
郵便電信		三拾八圓七十三錢	△三十八圓七十三錢
運搬費		五十八錢	△五十八錢
養畜費		貳万貳百五圓七十錢壹厘	△貳万貳百五圓七十錢壹厘
耕耘費		九千五十四圓七十壹錢四厘	△九千五十四圓 七十壹錢四厘
樹木費		四百四十六圓四十五錢壹厘	△四百四十六圓 四十五錢壹厘
營繕費		四千六十七圓貳十七錢壹厘	△四百六十七圓 貳十七錢壹厘
雜費		四百四十四圓貳十八錢	△四百四十四圓貳十八錢
御料乳牛費	千三百六十三圓 五十錢九厘	九千百貳十四圓 三十六錢六厘	△七千七百六十圓 八十三錢七厘

下総御料牧場	入	貳萬百七十圓八十四錢四厘		貳萬百七十圓八十四錢四厘
合計		貳萬千五百三十四圓三十七錢三厘		四萬八千四十圓六十七錢
				△貳萬六千五百六圓 貳十九錢七厘

備考

本年度經費中委任及判任俸給ハ本省ヨリ直チニ支給セシヲ其額不詳ニ付之ヲ除ク

明治二十三年度實収支

科	目	収	入	支	出	差引	益	△損
事務	所	三百四十三圓七十九錢八厘		貳千七百六十三圓八錢五厘		△二千四百十九圓		二十八錢七厘
育	馬	七千三百七十五圓		壹萬二千十六圓		△四千八百四十壹圓		三十六錢六厘
育	牛	二千三百三圓八十七錢八厘		二千七百七十圓八錢七厘		△六百六十六圓二十錢九厘		
育	羊	八百八十五圓十九錢三厘		七百十六圓三十八錢		百六十八圓八十壹錢三厘		
耕	耘	壹萬四千三百六十壹圓		二萬千七百七十三圓		△六千七百七十壹圓		七十錢二厘
樹	林	二百二十二圓九十七錢		九百五十四圓二錢四厘		△七百四十壹圓五錢四厘		
合計		貳萬六千六百九十圓三十錢一厘		四萬千八百九十六圓三十三錢九厘		△壹萬五千貳百六圓三錢八厘		

備考

事務所收入中利子金百貳十貳圓八十三錢アリ

明治二十四年度實収支

科	目	収	入	支	出	差引	益	△損
事務	所	千九十四圓九十壹錢貳厘		貳千貳百八十八圓		△千九百九十三圓十貳錢六厘		
育	馬	八千五百五十圓		壹萬三千七十三圓		△四千五百貳十三圓		貳錢七厘
育	牛	千六百五十八圓		貳千貳百五十貳圓九十九錢		△五百九十四圓		六十九錢貳厘
育	羊	九百八十九圓六十四錢九厘		五百七十壹圓貳錢		四百十八圓六十貳錢九厘		
耕	耘	壹萬千八百六十五圓		壹萬六千七百三十五圓		△四千八百七十圓九錢四厘		
樹	林	貳百七圓五十九錢		千四十七圓九十六錢八厘		△八百四十圓三十七錢八厘		
衛生				三百四十四圓六十貳錢九厘		△三百四十四圓		六十貳錢九厘

乳牛	千六十七圓五十九錢八厘	千貳百貳十貳圓	四十八錢壹厘	△百五十四圓八十八錢三厘
合計	貳萬五千四百三十三圓 六十八錢八厘	三萬七千五百三十五圓 八十八錢八厘		△壹萬貳千貳圓貳十錢

備考

事務所收入中利子金九百十貳圓五十四錢四厘アリ

明治二十五年實収支

科	目	收	入	支	出	差	引	益	△損
事務所	所	貳千四百三十二圓	五十四錢八厘	三千六十二圓八十錢壹厘	△六百三十圓二十六錢三厘				
育馬		壹萬七十九圓八錢壹厘		壹萬三千三百八十四圓	十壹錢五厘	△千三百五圓三錢四厘			
育牛		二千十八圓五十錢		二千五百十三圓	五十九錢六厘	△四百九十五圓九錢六厘			
育羊		千五百五十五圓八十九錢五厘		八百五十六圓壹錢六厘		△二百九十九圓	八十七錢九厘		
衛生				五百五十六圓二十壹錢		△五百五十六圓二十壹錢			
耕	耘	壹萬二千五百七十五圓	五十二錢四厘	壹萬三千六百九十四圓	十二錢壹厘	△千一百十八圓五十九錢七厘			
樹林		二百十八圓四十錢		六百十七圓十九錢壹厘		△三百九十八圓	七十九錢壹厘		
乳牛		千七百三十三圓	六十八錢五厘	千六百九十三圓	五十九錢三厘	四十圓九錢二厘			
合計		三萬貳百十三圓	六十三錢三厘	三萬四千三百七十七圓	六十五錢三厘	△四千六百六十四圓貳錢			

備考

事務所收入中利子金貳千八百八十圓三十九錢七厘アリ

明治二十六年實収支

科	目	收	入	支	出	差	引	益	△損
事務所	所	四千八百八十八圓	十九錢九厘	貳千八百九圓八十九錢一厘	貳千七十八圓三十錢八厘				
育馬		九千六百六十三圓	七十四錢三厘	七千八百七十九圓	三十六錢六厘	千七百八十四圓	三十七錢七厘		
育牛		貳千貳百貳十九圓	貳十八錢六厘	千六百七十九圓五錢九厘		五百五十圓貳十貳錢七厘			
育羊		千四百貳十貳圓五十九錢		九百九十三圓四十九錢四厘		四百貳十九圓九錢六厘			
衛生				四百五十四圓七十四錢八厘		△四百五十四圓	七十四錢八厘		
耕	耘	八千三百貳十九圓	八十五錢壹厘	八千貳十貳圓七十八錢貳厘		三百七圓六錢九厘			
樹林		四百三十四圓三十七錢八厘		三百三十圓七十四錢五厘		百三圓六十三錢三厘			

乳	千七百六十六圓	千七百三十八圓	貳十八圓五十一錢
牛	九十八錢八厘	四十七錢八厘	
合計	貳萬八千七百三十五圓 三錢五厘	貳萬三千九百八圓 五十六錢三厘	四千八百二十六圓 四十七錢二厘

備考

事務所收入中利子金四千五百八十五圓十壹錢九厘アリ

以上二十一年度以降収支對比調書ノ如ク年々損失ヲ減シ利益ヲ増進シ竟ニ二十六年度ニ於テ収支差引金四千八百二十六圓四十七錢二厘ノ純益ヲ得タリ而シテ獨立經濟ノ方按成立即チ明治二十三年度以降二十六年度ニ至ル現在金十萬四千八百八十九圓二十九錢六厘ノ多額ヲ牧場金庫ニ存在セシムルニ至レリ最初獨立經濟ノ方按ヲ關定スルニ當リ營業資金六萬六千圓ヲ現存セシムルノ見込ナリシモ場員ノ忠誠ナル自己ノ事業ニ服スル精神ヲ以テ銳意勤勉ノ結果竟ニ營業資金六萬六千圓ノ外金三萬八千八百八十九圓二十九錢六厘ヲ剩セリ而シテ現在金十萬四千八百八十九圓二十九錢六厘ハ 帝室御財産中ニ存在シ居ル結果コシテ將來即チ二十七年以降利益金モ亦年々御財産中ニ加ハリ永ク之ヲ蓄積利殖ノ方法ヲ設クルハ實ニ驚クヘキ巨額ヲ見ルニ至ルヘキモノトス斯ク巨万ノ財産ヲ存有スル

ノ結果ヲ呈シタルハ誠ニ本場ノ幸福ナルノミナラス場員一同光榮之ニ過キサレナリ今二十六年度末現在金高ノ種類其員額ヲ掲クレハ左ノ如シ

現金調
一金十萬四千八百八十九圓二十九錢六厘
現在高

- 内 譯
- 公債証書 金四萬二千二百六十七圓十錢也
 - 定期預ケ金 金五萬五千五百七十一圓二十二錢七厘
 - 寄 托 金 金千七百二十七圓七十一錢八厘
 - 主馬寮一時寄托 金七百三十九圓七十九錢四厘
 - 豫 備 品 金七千八百八十三圓四十五錢七厘

本場ノ會計ハ特別會計規則ニ依リ之ヲ整理ス其通則ハ各部ニ涉リ彼是煩雜閑覽ニ便ナラサルヲ以テ特ニ牧場會計ニ係ル部分ヲ抜粹シ左ニ之ヲ掲ケテ以テ當場ノ會計法ヲ示ス

第五章 牧場會計

第三十條 牧場會計ハ各牧場ヲ分畫經理ス

第三十一條 牧場會計ハ興業資營業資ヲ基本トシ其歲入ヲ以テ歲出ヲ支辨スルモノトス

第三十二條 興業資ハ明治二十三年四月一日牧場ニ現在シ資本ニ屬スル所ノ家屋種畜ノ標準價格ヲ定メテ之ヲ基本額トス但新ニ設クル所ノ牧場ハ現ニ支出セシ興業資ヲ以テ基本トス

種畜ノ品種ヲ改良スルトキハ隨テ標準價格ヲ陞セ基本額ヲ増加ス
家屋ノ改造費罹災ノ損失又種畜換置ノ差額斃亡ノ損失等ハ歲入出ノ損益ニ計算スベシ

第三十三條 營業資ハ營業上流通ノ資本ニシテ歲入ニ先ツ歲出ニ假用シ其年度収支完結期迄ニ歲入ヲ以テ戻入元額ニ復シ順次后年度ニ繰越スモノトス但歲入出相償ハサルコトアリテ豫備資ヲ以テ補充スルモ尙足ラサルトキハ宮内大臣ノ認可ヲ請ケテ此營業資ヲ以テ繰替補辨シ次年度ニ於テ戻入ルコトヲ得

第三十四條 牧場事業整頓ニ至ルマテノ豫定年限中ハ補助金ヲ内藏寮ヨリ収

受シテ歲入ニ充ツ

第三十五條 主馬頭ハ毎年度興業資營業資ノ決算書ヲ作ルヘシ其調製呈出ハ通則第十七條ニ依ルヘシ

第三十六條 生産物若クハ種畜ノ賣却ハ左ノ如ク處分スヘシ

一 生産物若クハ種畜ヲ賣却スヘキ時市場へ持出若クハ數人ヲ集メテ賣却シ得ルトキハ競争ニ付スヘシ主馬寮用諸官應用其他相對ヲ以テ賣渡スヘキトキニハ時價ヲ標準トシテ其價格ヲ定ムルコトヲ得

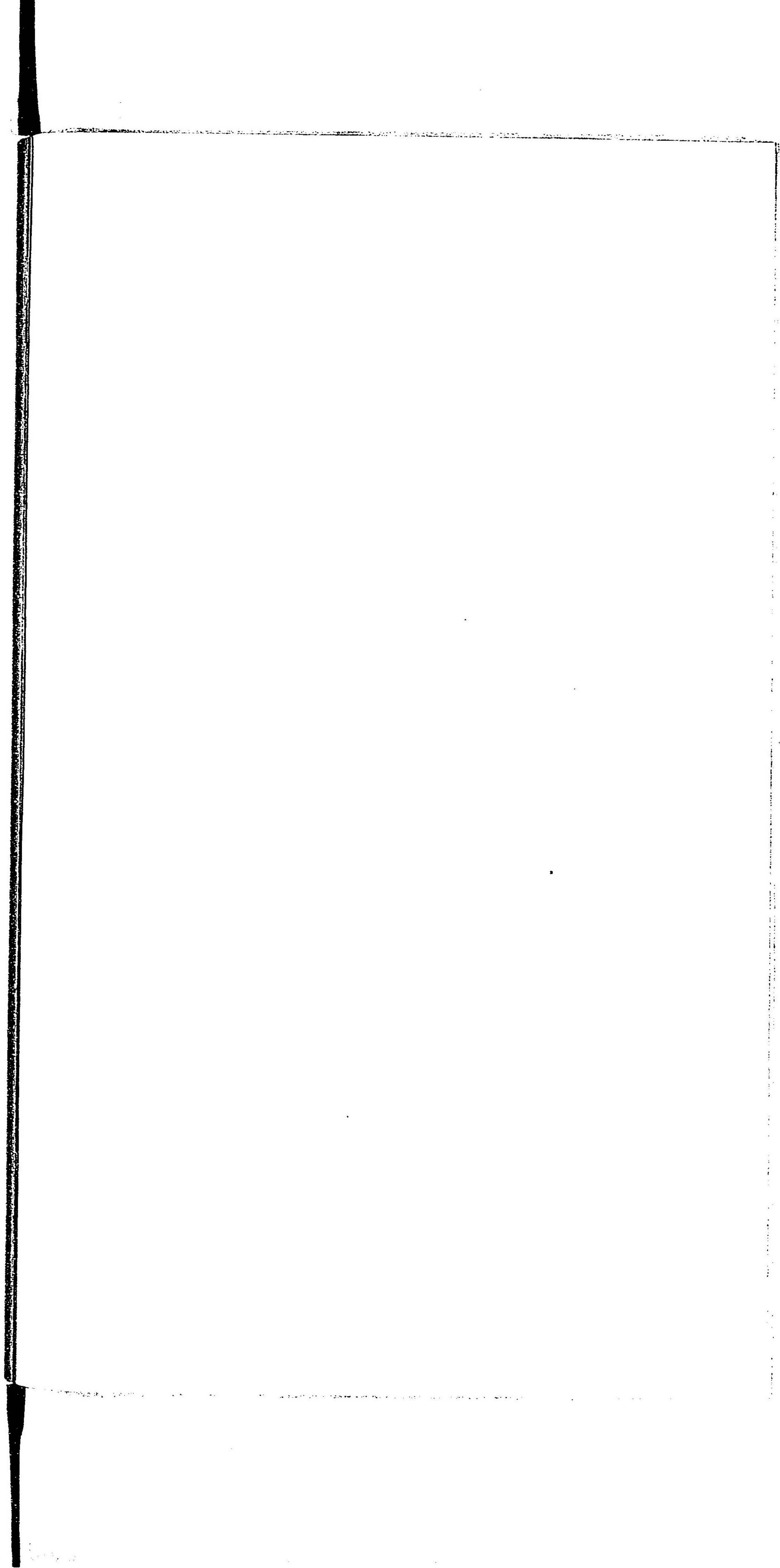
二 牧場事業上ニ轉用スヘキ種畜若クハ生産物ハ時價ヲ酌量シテ標準價格ヲ定メ之ニ據テ賣買ノ順序ヲ爲スヘシ

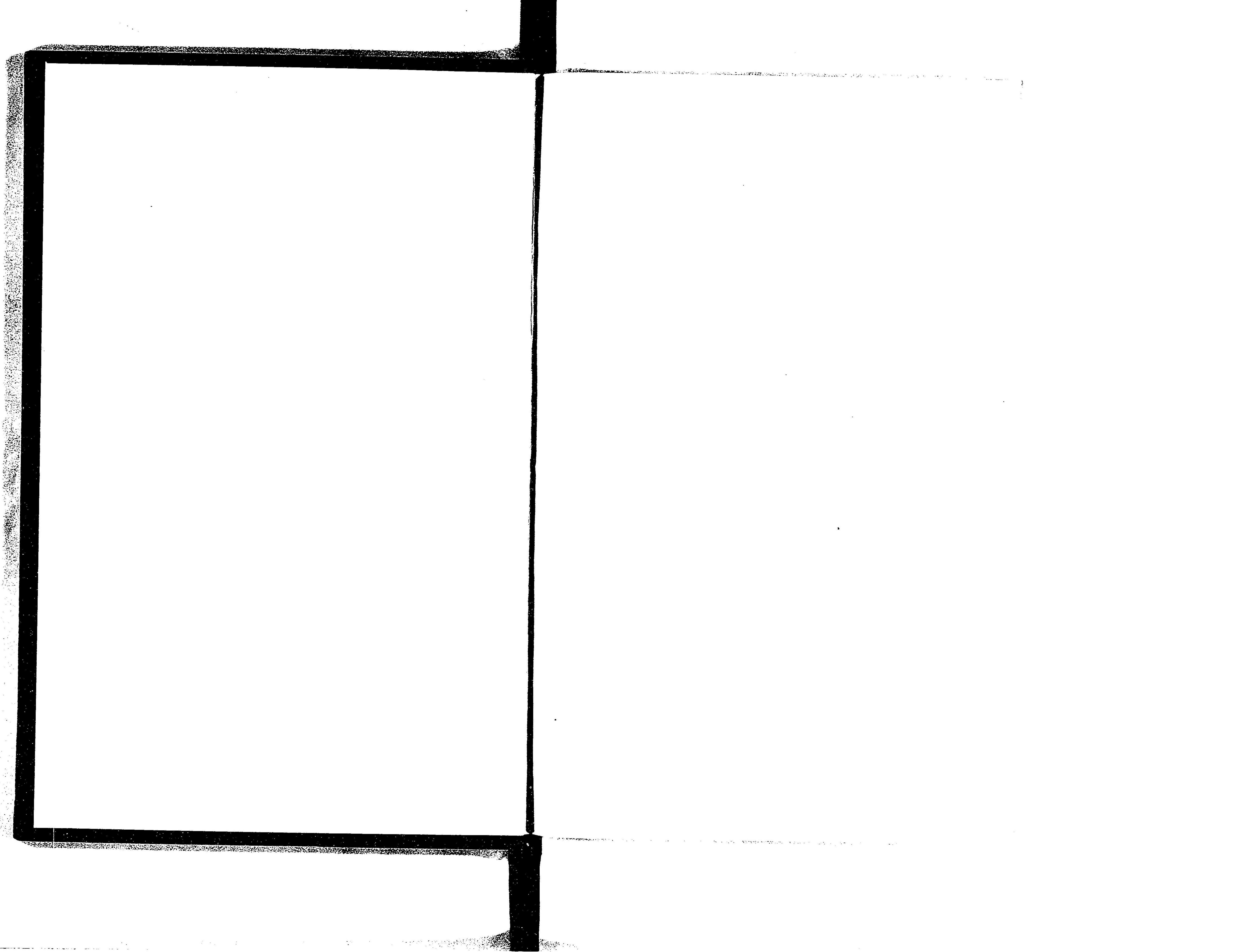
第三十七條 家屋種畜等興業資ニ屬スル物件ハ興業資物件基帳ヲ置テ之ヲ計理シ又生産ノ諸畜菜穀木材雜品并牧場所要ノ器具飼料物品等ハ帳簿ヲ置テ之ヲ計理シ常ニ其現在額ト對照查數スヘシ但年度末現在額ハ次年度繰越ニ立ツヘシ

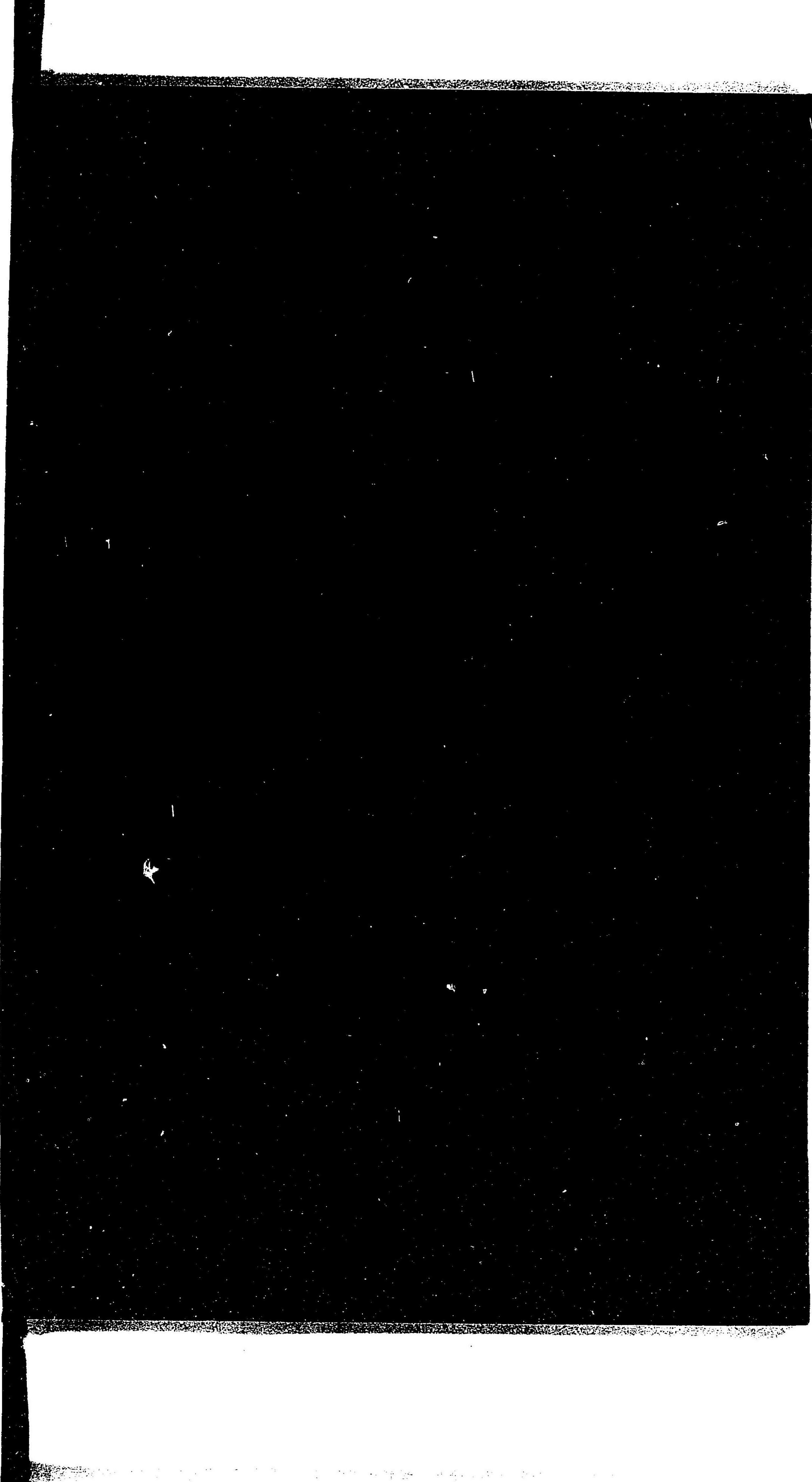
第三十八條 會計ノ便宜ニ由リ主馬本寮ニ於テ整理スルトキハ主馬頭ハ會計順序中ニ規定シ又ハ特ニ稟議シ宮内大臣ノ認可ヲ請ケテ適宜ノ金額ヲ其收

73P-71

場ニ分置保管セシメ實際ノ支拂ニ流用スルコトヲ得







641.7

Si43s

M

203210-000-6

641.7-Si43s

下総御料牧場沿革誌

下総御料牧場

M27序

EDK-0108

