

AMUSEMENTS.

GRAND OPERA HOUSE
Maitresse Landi, Viodetti et Rameil
Maitresse Melville Nisch...

TULANE.
Ce soir et toute la semaine
30c. Matinée Mercredi et Samedi 50c

CRESCENT.
Ce soir et toute la semaine
Matinée Mardi, Jeudi et Samedi à 1 p. m.

LES GRUNEWALD
Ont obtenu le PREMIER PRIX
- A LA -
FOIRE D'ETAT DE 1900

Librairie Française,
MEYER-MURCK,
156 WEST 28TH STREET
NEW YORK.

VAPEURS.

LIGNE FRANÇAISE.
COMPAGNIE GENERALE
TRANSATLANTIQUE.

Service direct au Havre, Paris
(France).
Partant tous les jours, à 10 h. A. M.

CROMWELL
Steamship Co.

FOUR NEW YORK DIRECTMENTS.
STAMPA.
L'INDIAN. Mercredi, 31 octobre.

STEAMER NEW CAMELIA.

Commencement le 13 avril 1930.
Partira de NEW ORLEANS à l'arrivée des

L'ANNUAIRE
-DE-
SOARDS

POUR L'ANNÉE 1930.
Vol. XXVII.

SOARDS' DIRECTORY CO., Ltd

666 Commercial Place,
AU COIN DE LA RUE DU CAMP.

AVIS.

Excursions de dimanche à bon marché
de New-Orleans, Fort Jackson & Grand

CHEMINS DE FER.

ATLANTA
AND
NEW ORLEANS
SHORT LINE.

The Western Railway of Alabama.
La ligne directe entre la Nouvelle-Orléans

Illinois Central

DE LA NOUVELLE-ORLEANS.
Lignes ATTENTE-MENT

SR
Son North
RAILWAY.

La Route de Chars sans
Changement entre le Sud, le

LOUISVILLE
& NASHVILLE.

ACHON ET SUZ.
EPRAE LIMITS ORANGE JOUR AVE.

Queen and
Crescent Route.

Trains Vestibules Solidés.
No 2. No 4.

Scientific American.

A handsome illustrated weekly. Largest
circulation of any scientific journal.

PATENTS

TRADE MARKS
DESIGNS
COPYRIGHTS &c.

60 YEARS'
EXPERIENCE

MUNN & Co. 311 Broadway, New York

CHEMINS DE FER.

ATLANTA
AND
NEW ORLEANS
SHORT LINE.

The Western Railway of Alabama.
La ligne directe entre la Nouvelle-Orléans

Illinois Central

DE LA NOUVELLE-ORLEANS.
Lignes ATTENTE-MENT

SR
Son North
RAILWAY.

La Route de Chars sans
Changement entre le Sud, le

LOUISVILLE
& NASHVILLE.

ACHON ET SUZ.
EPRAE LIMITS ORANGE JOUR AVE.

Queen and
Crescent Route.

Trains Vestibules Solidés.
No 2. No 4.

Scientific American.

A handsome illustrated weekly. Largest
circulation of any scientific journal.

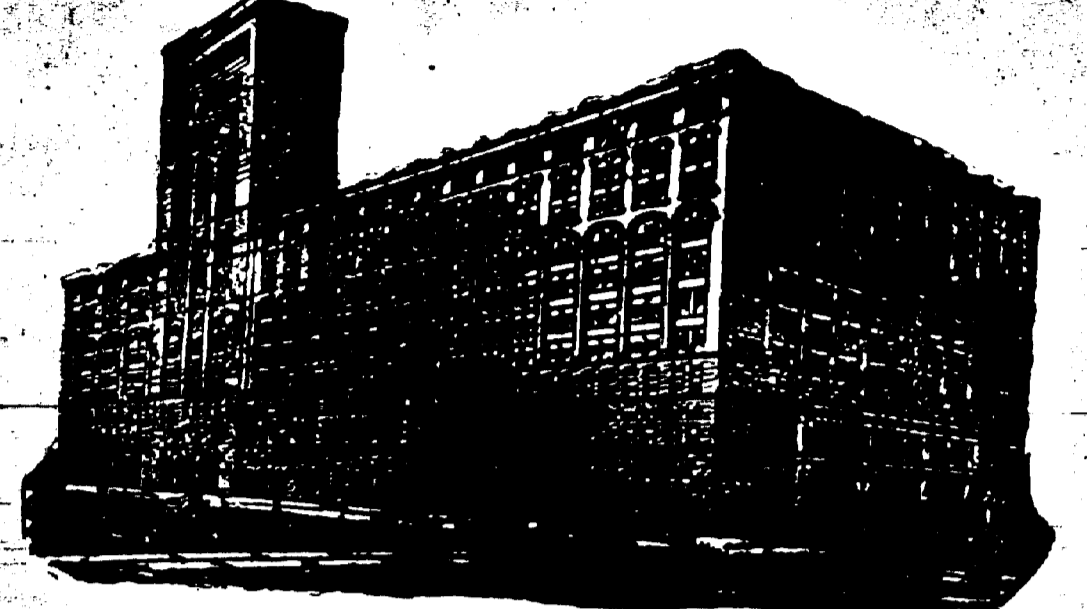
PATENTS

TRADE MARKS
DESIGNS
COPYRIGHTS &c.

60 YEARS'
EXPERIENCE

MUNN & Co. 311 Broadway, New York

AUDITORIUM HOTEL,
Avenue Michigan et rue Congrès,
CHICAGO.



La bâtisse la plus vaste et la plus massive au monde. Construite en pierres et en fer; dix étages

Auditorium Hotel Company.

TATE SPRINGS,
TENNESSEE.

Le Carlad de l'Amérique.
Ressort pour se rafraîchir, et le plus

INCORPORÉE EN 1882.

WM. C. FAUST, P. LANG, GEORGE J.
Président. Secrétaire. Trésorier.

Union Sanitary Excavating
Company,

Cess Pools, fosses et lieux d'aisance
en terre, etc., nettoyés et désinfectés.

DE J. B. PEREZ

Pour les Femmes.
Ce médicament pour toutes les irrégularités

JULES ANDRIEU.

ROCHEBEAU & ANDRIEU
AGENT D'AFFAIRES,
619 rue Gravier

AVIS

Capitalistes et à Ceux qui Veulent Faire
des Placements d'Argent.

Le Bureau de Liquidation de la Dette de Ville de la Ville

de la Nouvelle-Orléans, dans l'Etat de la Louisiane.

SAMEDI, 15 DÉCEMBRE 1930, A MIDI,

des soumissions cachetées pour l'achat des

BONS D'AMÉLIORATIONS PUBLIQUES

de la Ville de la Nouvelle-Orléans de mille piastres chacun, datés du 1er

juillet 1930, avec intérêt payable semi-annuellement, courant pendant

cinquante ans, sujets à être rappelés après le 1er juillet 1942, payables en

monnaie légale des Etats-Unis, l'intérêt et le principal étant garantis

par des taxes spéciales imposées à cet effet. Le produit de ces bons sera

consacré à la construction de systèmes publics d'eau, d'électricité et de

sewerage and drainage de la Ville de la Nouvelle-Orléans. Le

montant de bons devant être vendus et le taux d'intérêt qu'ils porteront

dépendront des soumissions.

On ne considérera aucune soumission offrant moins de pair et de l'intérêt

accru pour les bons ou qui demande un plus fort taux d'intérêt que 4 pour

cent ou un intérêt au-dessous de 3 pour cent. Seize millions de bons seront

vendus à un intérêt de 3 pour cent, soit quatre millions à 3 1/2

pour cent, soit deux millions à l'intérêt proposé, soit de 4 pour

Théobald était sûr maintenant
que le docteur l'avait deviné.

Il s'absenta souvent pour éviter
des visites qu'il redoutait à pré-

Ces visites se faisaient aussi
plus rares, car c'était toujours

avec un sentiment de colère et
de tristesse que Saint-Avoid

quittait la villa.

Le brave docteur se trouvait
alors enfermé dans ce cruel di-

lemme, ou protéger le crime, ou

déshonorer le nom de Roberteau.

Dans le premier cas, il se rendait

moralement complice d'un acte

avoir lieu le lendemain.

Le docteur manifesta le désir
d'y assister.

— Bien, mon oncle, vous m'ac-

compagnez, dit Théobald, très

contrarié, au fond, de la propo-

sition du médecin.

Saint-Avoid avait le projet

d'ouvrir la bière et de se rendre

compte de l'état du cadavre.

Les traces d'empoisonnement

daient Roberteau et Saint-Avoid

pour procéder à l'opération du

scellement.

Le procureur impérial ouvrait

la massive porte de fer forgé sur

laquelle se détachait, en lettres

de la mota Famille Liebestein.

Il entra dans la chapelle avec

le docteur, pendant que les ou-

vrieres se préparaient à transpor-

mandat quelles pensées devaient

en cet instant, agiter le baron.

Il ouvrit lentement et sans

bruit les crochets du cerceau.

Les mains tremblantes, et avec

une précaution infinie, il souleva

la couverture.

Mais, brusquement, il recula,

en poussant un cri de stupeur

qui tira Roberteau de sa rêverie

lançait et les comètes, ou vol-

ligeaient sur la cavalerie de dieu

des carrouseils.

La musique — et quelle musi-

que! — fait rage. Ici, l'orchestre

d'un bal corne aux oreilles des

danceuses aux rythmes exaltés;

là, ce sont des tambourins en-

ragés et les cymbales accompa-

gnant la chorégraphie exotique

tionnait autour de l'estrade pour

ouïr le boniment du barnum de

la troupe.

L'auditoire écoutait, ébahi: —

militaires astiqués et cirés sur

toutes les coutures, bonnes ou

rupture de barre à l'épaule, — pla-

tureuses nouées en tabliers

blancs et en boutons à rebrous-

sement, collégiens, promeneurs

rer le fronton.

— En suite, comme deuxième

numéro, il y aura les exercices de

force et d'adresse de l'écuyer bar-

on de Nord, Gaspard le Grédy, le

champion de Belleville, qui jou-

gla avec des poids de vingt livres

comme vous pourriez le faire

avec le cône de votre belle mère,

ce qui ne l'empêchera pas d'être le