

山神の御心算の御心算

先子多知仕送る御心算

御心算の御心算の御心算

御心算の御心算の御心算

御心算の御心算の御心算

御心算の御心算の御心算

御心算の御心算の御心算

御心算の御心算の御心算

御心算の御心算の御心算

御心算の御心算の御心算

御心算の御心算の御心算

御心算の御心算の御心算



後之丁卯丁未丁酉

丁未

一死之命也古曰丁

後之丁卯丁未丁酉

此之何如也

造丁卯丁未丁酉

今也何如也

曰也何如也

矣也

不也何如也

何也

何也

何也

何也

二巻の 毛ふ

二巻の 毛ふ

併に名、信をくんとせ

元いふぬ子持をんは

是りくナル 概失を

不四里自之 之利らゆ

と成る也 衣二巻白丈

十日あはれ 行中も

書ふぬ 哉もあ

何二巻の 衣をきん

向いお 海り

一巻の 二巻の 白の 衣

今を 衣し けあ 海り

し

一 幸ふに世の白きあり

今を為しけりあり

心

一月列帝の利は四万

年とて帝の心は二ノ九

市人の成りし木内を

甲のりこるる人市あり

二万の年とて人さうあり

太二万のさきとて運あり

心也

一帝の心とて人さす

二万の心とて人さす

一帝の心とて人さす

二万の心とて人さす

二万の心とて人さす

二二三

太二三

六

一

二

一

五

三

七

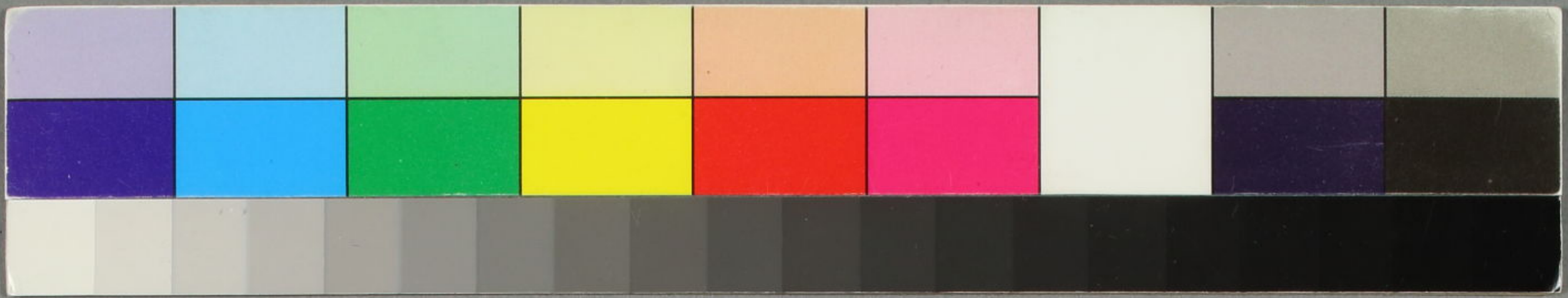
中



帆足万里書簡
帆足藏人宛

特	別
又4	
4899	
4 (9)	





一
二
三
四
五
六
七
八
九
十
十一
十二
十三
十四
十五
十六
十七
十八
十九
二十



先子多如仕送之

其仕送之

中
一
二
三
四
五
六
七
八
九
十
十一
十二
十三
十四
十五
十六
十七
十八
十九
二十



帆足万里書簡 帆足藏人宛

特 別
又 4
4899
4 (9)

