

№ 235

1892 года.

Кіевскаго Губернскаго Правленія

# ДѢЛО

Объ утвержденіи проекта на  
постройку церкви въ селѣ Брусковомъ  
Кіевскаго уѣзда.

ф/л  
ак 228  
9235 Дир. отд.

Началось 9 сентября 1892 года.

Кончилось 21 декабря 1892 года.

№ 235



№ 1788.  
ВѢДОМСТВО  
ПРАВОСЛАВНАГО ИСПОВѢДАНІЯ.  
КІЕВСКАЯ  
ДУХОВНАЯ КОНСИСТОРІЯ

1.  
Изъ Супремшенное Оудомленіе  
Кіевского Губернскаго Правленія

Г. УБ. ПРАС.  
- 7 СЕН. 92

Столь 3<sup>1/2</sup>

№ 12810  
" 5 " Сентября, 1892 года.  
Г. Кіевъ.

Кіевская Консистерія, прего-  
вождала при семь въ 2<sup>м</sup> Волем.  
продати на постройку деревян-  
ной церкви в с. Грубьковомъ, Кіев-  
скаго уезда, а также сумму,  
проситъ Супремшенное Оудомле-  
ніе по рассмотреніи предложе-  
н іи сего взысканія тако-  
во в Консистерію для дальнѣй-  
шаго распоряженія.

Членъ Консистеріи, Протоіеріи А. Колов }  
Протоіеріи и Секретарь 1 и 1 км }  
по неимѣнію секретаря }  
Членъ, а Оудомленіи В. Антонов }  
примѣсь, по сему }  
}



Какор

Копия по губе  
ооо охрррррррр  
Копия по губе  
Копия по губе  
Копия по губе

№1788

См. кат.

В. Клебуго

№ 493

В. Клебуго

Копия по губе

Возле устья реки

сего при устье реки

в 1892 году №12810

прошлого (2-й

номер) и сего по

в. Клебуго

в. Клебуго

устье, Клебуго

Клебуго



Каког

глосисимъ Державному  
 Канцелярско, что право  
 на имуществу армян-  
 скихъ церквей не можетъ  
 быть утверждено въ  
 дописании маневъ се-  
 литьскихъ съ маневъ и  
 носимъ (по закону, каждаго)  
 подписанному рукописи-  
 нымъ или печатнымъ,  
 и <sup>на то</sup> ~~интерпретировано~~ по закону,

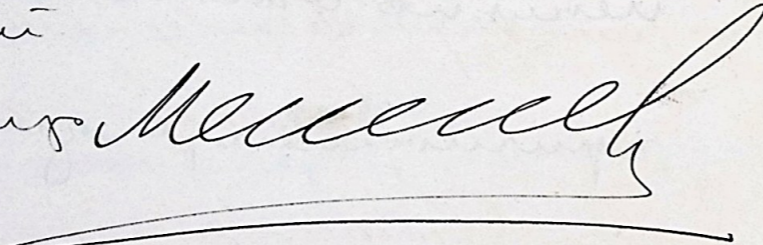
3  
 5  
 сего по сему на имуществу  
 къ казначейству церквей  
 маневъ не можетъ быть  
 утверждено, такъ какъ  
 рассмотрение, проверка  
 и утверждение сими по-  
 писанью или чертвни-  
 ние церквей къ обфроче-  
 ни епископальнаго вида.  
 и не по сему не по  
 причинамъ, изъяснен-



Како

мени в отнесеніи  
 сиречь. Свѣдѣніи отъ  
 Свѣтлора 1892го 1478,  
 нынѣ Киевскій Губер-  
 нскій Консисторіи мени  
 Свѣдѣніи по дѣлу объ  
 исполненіи крестна  
 на Киевско-Андреевскій  
 церкви.

Губ. Мисснеръ Крилеубъ, Димитр  
 Мелевскій

Възлюбившихъ Мессеръ  


ВѢДОМСТВО  
 ПРАВОСЛАВНАГО ИСПОВѢДАНІА.

КІЕВСКАЯ  
 ДУХОВНАЯ КОНСИСТОРІА

Столѣ Зѣ

№ 4693

В 4 Января 1893 года.

Г. Киев.

Въиропомалъ

Января 14

По Строительнаго Отдѣленія  
 Киевскаго Губернскаго Правленія.

ГУБ. ПРАВ.  
 14 АПР 93

Киевская Консисторія,  
 согласно отнесенія Строитель-  
 наго Отдѣленія, отъ 28 Января  
 1893 года за № 1993, именованъ  
 при семъ производится въ  
 исполненіе преданъ на постройку  
 церкви во с. Грубѣевскій, Киевскаго  
 уезда, съ уваженіемъ, что  
 постройка церкви именовъ  
 производится на старомъ  
 погостѣ церковномъ.

Начальникъ Консисторіи, Третьяковъ П. М.

Секретарь С. С.

Отмашковская О. А.



Како

*[Faint, mostly illegible handwritten text in Cyrillic script, possibly bleed-through from the reverse side of the page.]*

16'

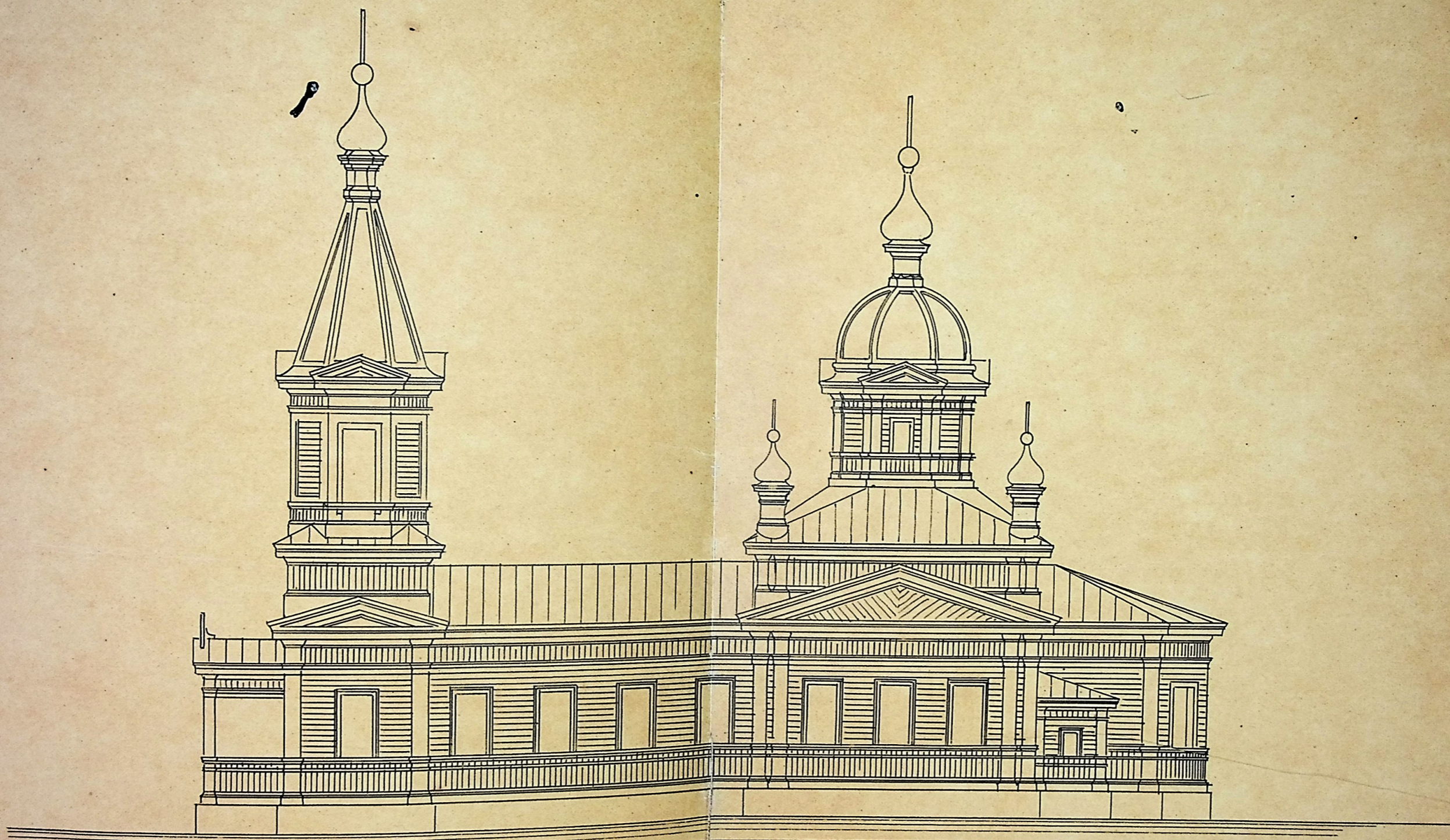
5

*Къ Омиромисно Къдъ 2-го Къдъ  
28 Сентября 1872. А. У. 13*

420-92.



ПРОЕКТЪ  
ДЕРЕВЯННОЙ ЦЕРКВИ ВЪ С. ГРУЗСКОЕ  
КІЕВЪ УЛЪЗДА

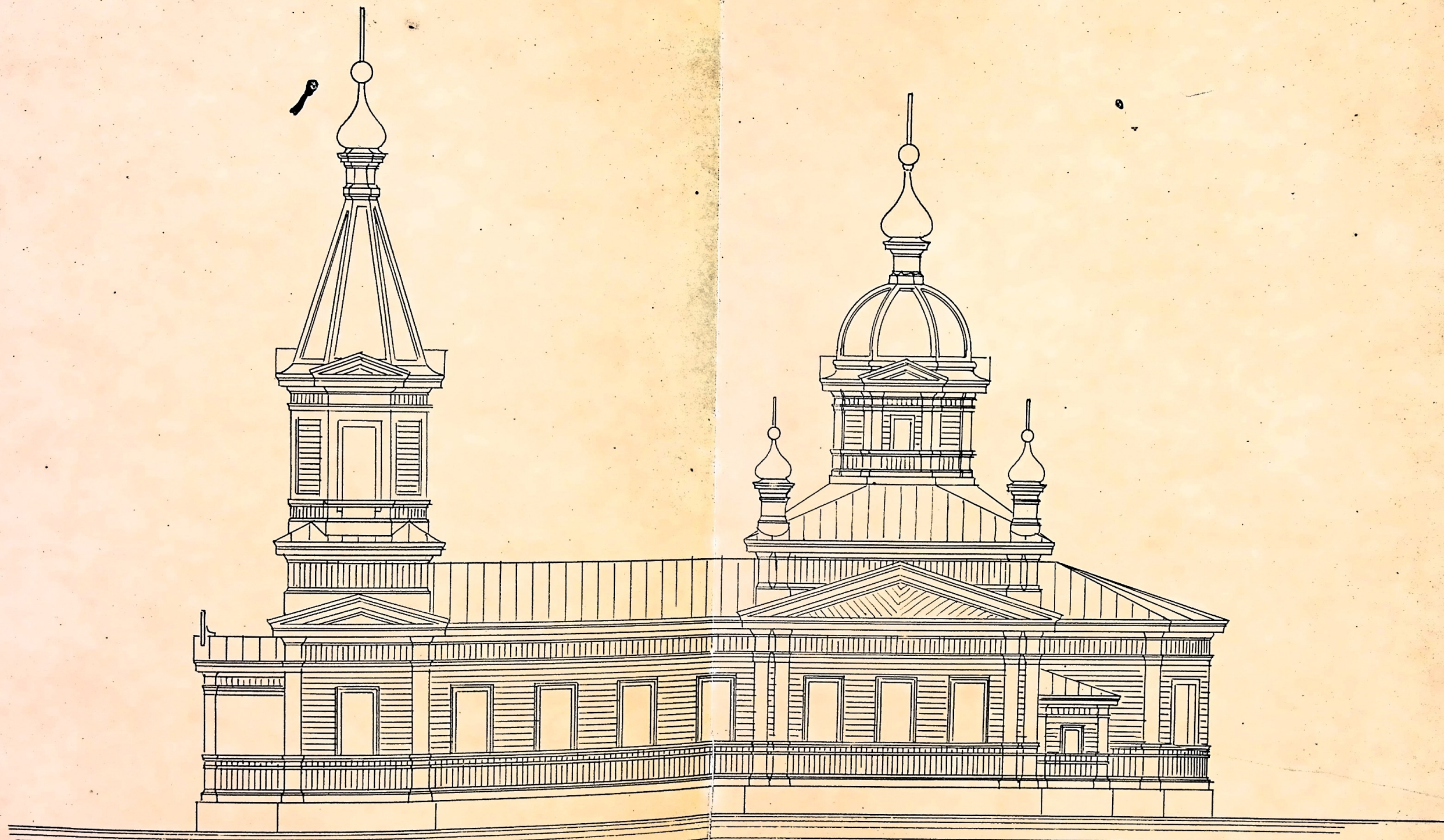


*Старшина Иван Архитектор*

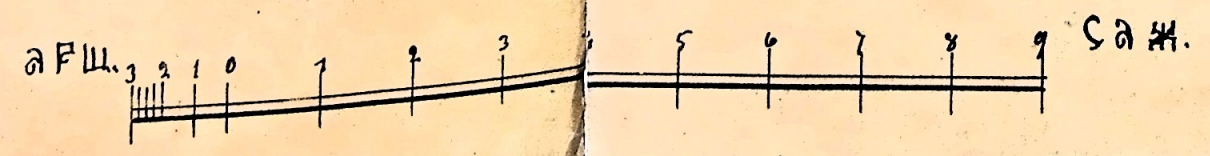




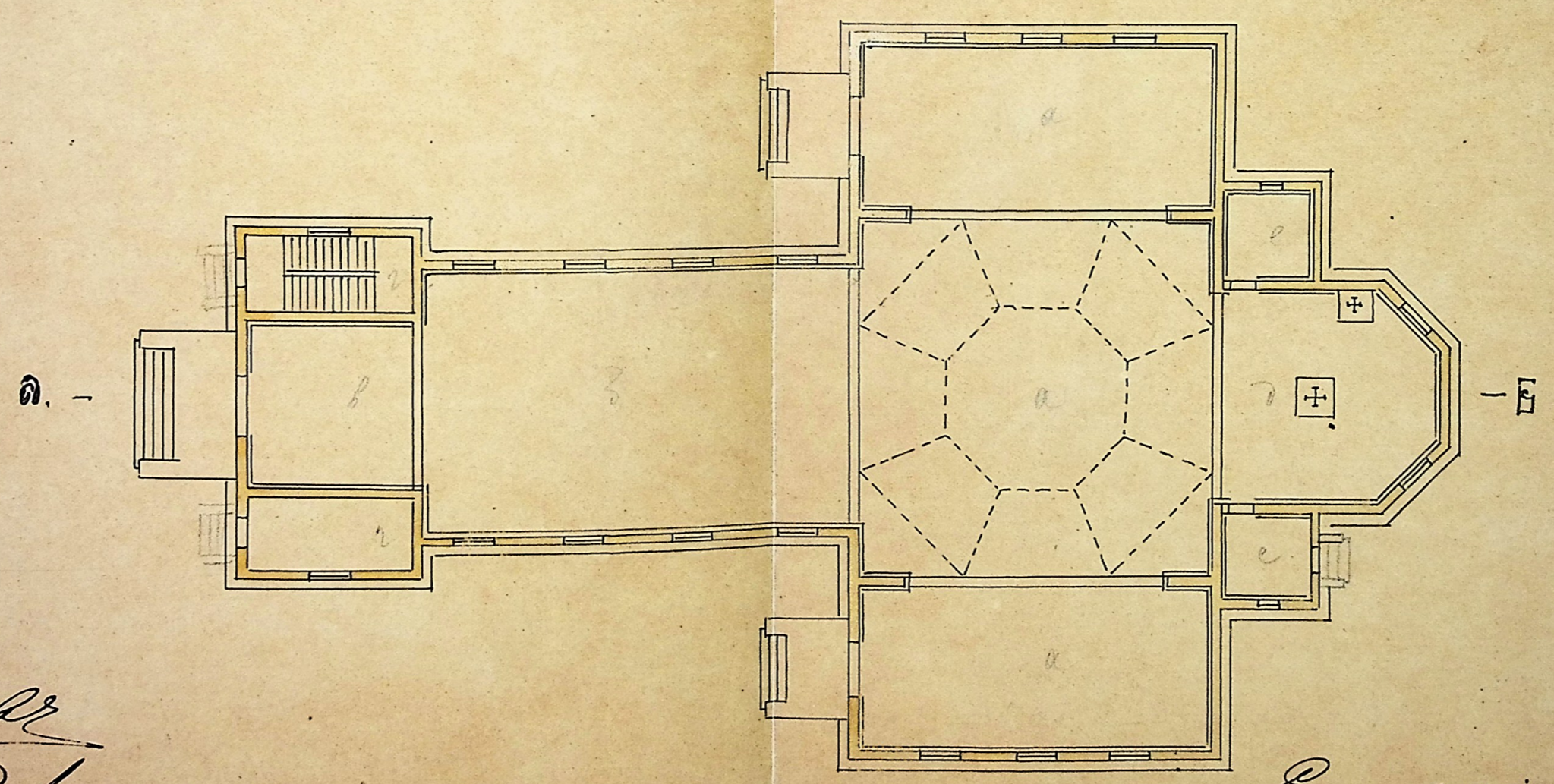
ПРОЕКТЪ  
ДЕРЕВЯННОЙ ЦЕРКВИ ВЪ С. ГРУЗСКОЕ  
КІЕВ УЛЪЗДА



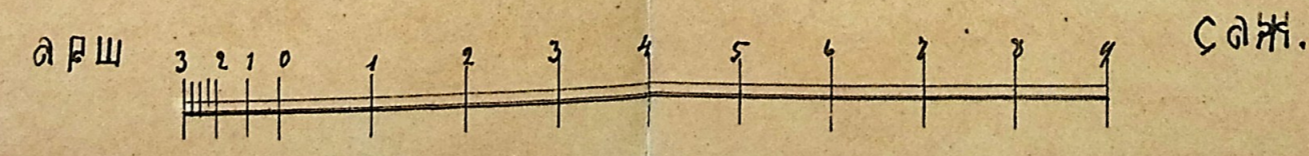
*Старшина Иван Архитектор*





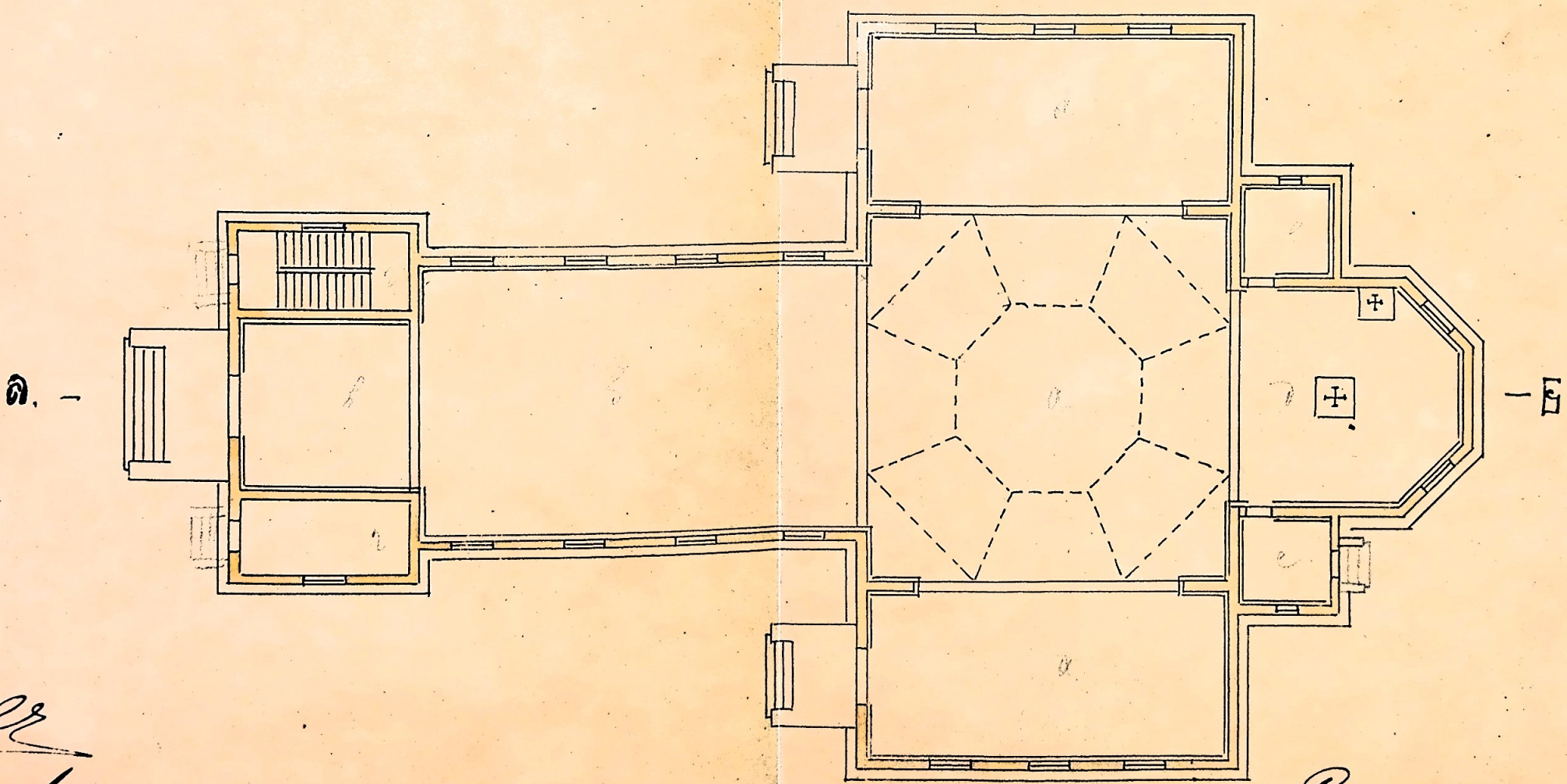


*И. Герасимов*  
*1892. Лето*

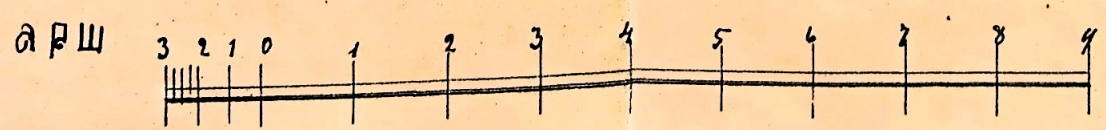


*Сурхиян*





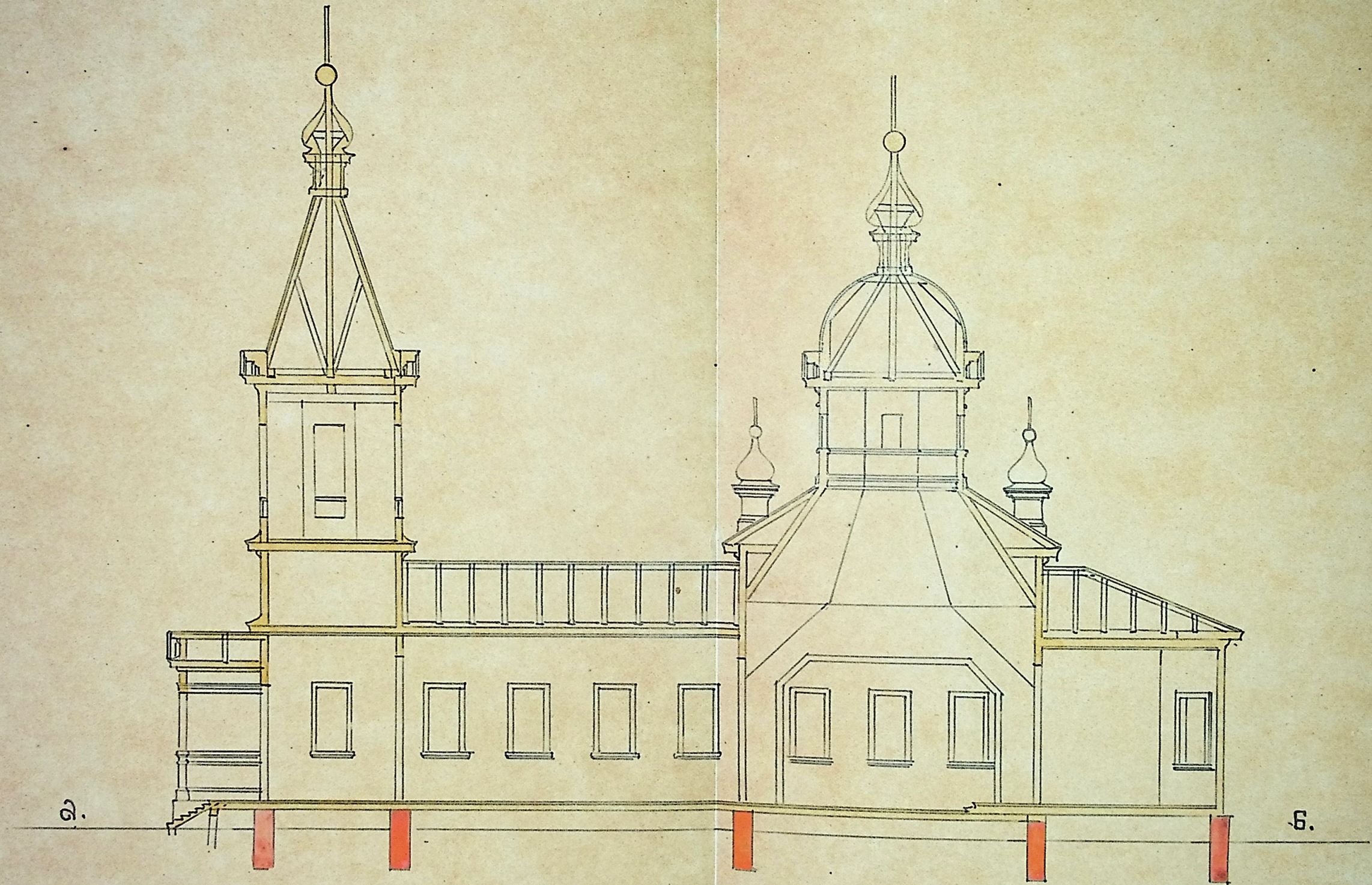
И. Герасимов  
1892. Лух



Сурхидунский



Пазрѣзъ по линіи А. Б.

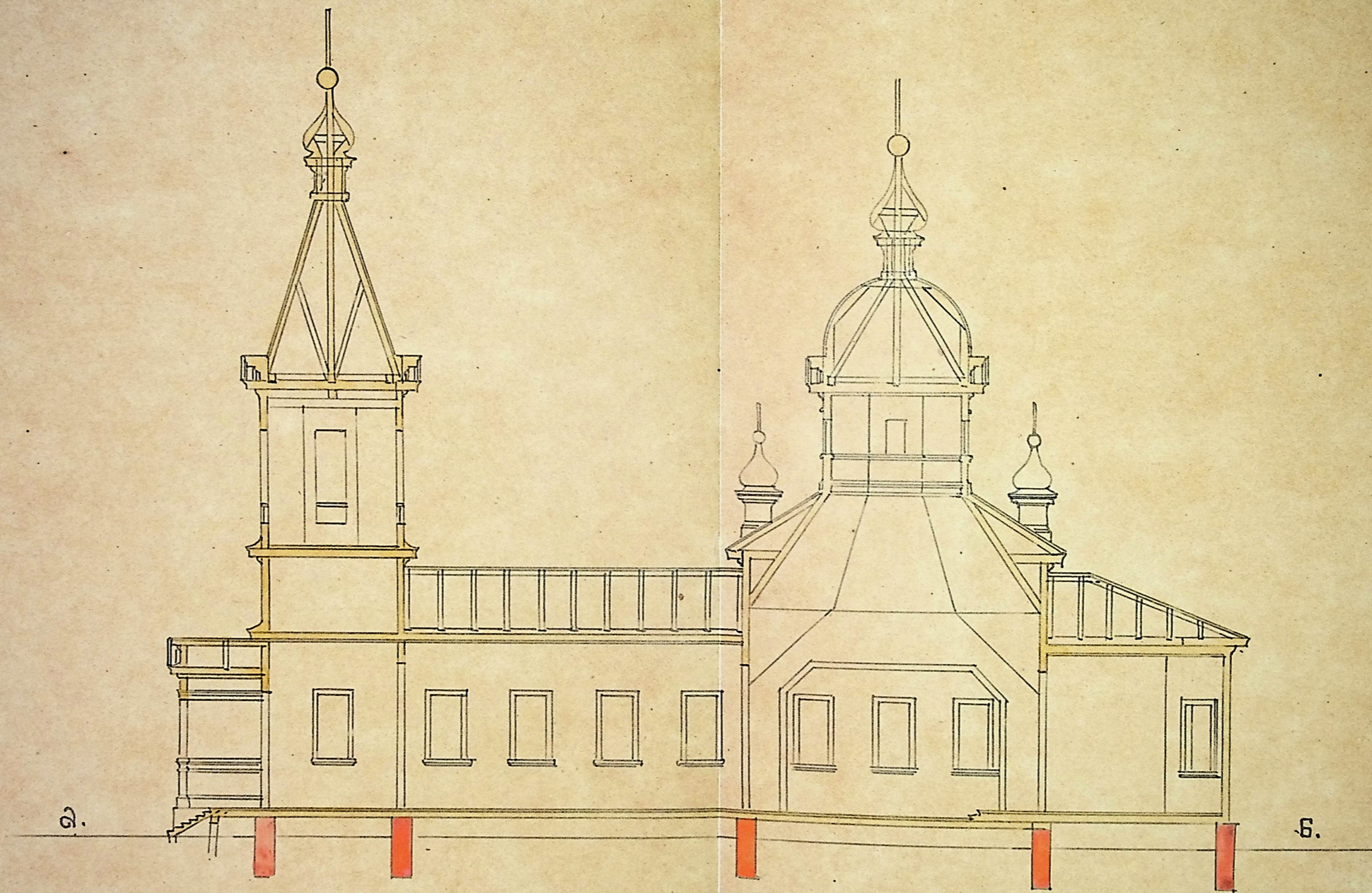


Архитекторъ В. П. Шенниковъ  
 1892. Лето





Разрѣзъ по линіи А. Б.



Архитекторъ В. С. Кривошеинъ  
 1892. Лето





Учрежденъ этотъ по предположеніи Строевшаго Отдѣленія  
 Киевскаго Духовнаго Правленія 8 мая 1893. № 191, утвер-  
 жденному 2 Губернаторомъ, рассмотрѣвъ и утвердивъ,  
 по сему: 1) чтобы построена церковь производилась  
 подъ наблюдениемъ техника, имѣющаго на то право  
 по закону; 2) чтобы церковь была построена, согласно  
 433 ст. уст. Стр. на такомъ мѣстѣ, которое отстоя-  
 ла бы отъ обывательскихъ построекъ не ближе 20 саж.  
 и 3) чтобы все выходныя двери въ церковь открывались  
 наружу.

Губернскій Инженеръ *Урне*

Губернскій Архитекторъ *Маминъ*

Инженеръ *Мещеряковъ*

# ПРОТОКОЛЬ

СТРОИТЕЛЬНОГО ОТДѢЛЕНІЯ КІЕВСКАГО ГУБЕРНСКАГО ПРАВЛЕНІЯ.

8 мая 1893 г. № 191

Киевскій Духовный Консепторіумъ при  
 отпущеніи отъ 13 апреля 1893. за  
 № 4693 производила въ Строитель-  
 ное Отдѣленіе на утвержденіе въ  
 двухъ экземплярахъ проектъ на по-  
 стройку деревянной церкви въ с. Крузь-  
 комъ Киевскаго уѣзда, приשובу мѣстѣ,  
 что церкви будетъ построена на  
 створѣ церковнаго повета.

По разсмотрѣніи означеннаго  
 проекта, Строительное Отдѣленіе  
 находитъ, что проектъ этотъ мо-  
 жетъ быть утвержденъ, но съ тѣмъ  
 1) чтобы работы по постройкѣ церк-  
 ви производились подъ наблюдениемъ  
 техника, имѣющаго на то пра-  
 во по закону; 2) чтобы церковь была  
 построена, согласно 433 ст. уст.  
 стр. на такомъ мѣстѣ, которое от-  
 оядно отъ обывательскихъ посто-  
 екъ не ближе 20 сажень и 3) чтобы  
 все выходныя двери въ церковь от-

Время  
исполненія.

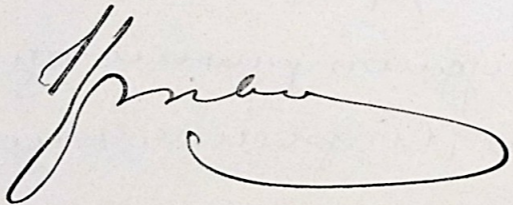
10 мая 1893. № 191 в. Кіевскаго Духовнаго Консепторіума  
 упр. делами.

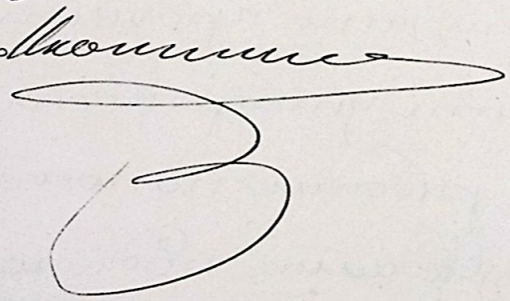


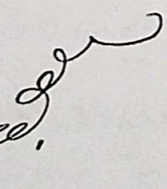
Вордмее маркуду.  
Законь: еп. 209 и 433 уст. еп. роит.

отредьми:

Утвердить за указанными условиями  
проект на постройку деревянной церкви  
в в. е. Грузькомъ Киевскаго уезда, о чемъ  
доложить на немъ надлежеть и хранить  
при дѣлахъ еп. Уста., а заведѣтельству  
вакучо копия проекта вслѣдствіе отнес-  
шенія за АН 693 преуволдить въ Духов-  
ную консисторію; дѣло же это за-  
мѣнить окончательно.

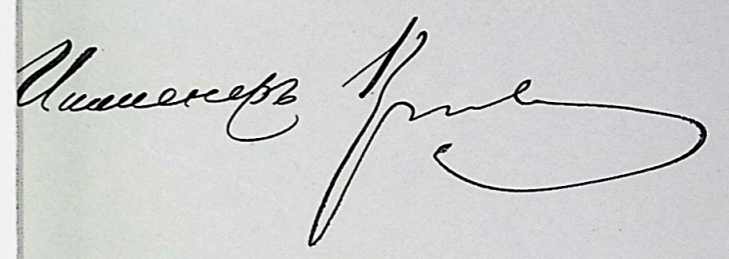
Зубернскій Инженеръ 

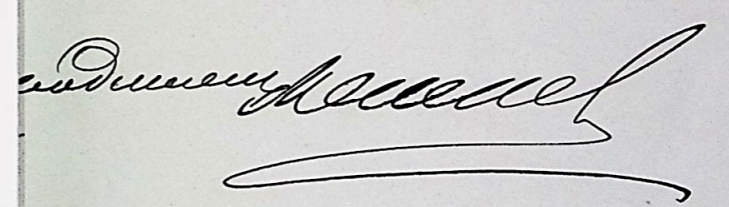
Зубернскій Архитекторъ 

Инженеръ-архитекторъ 

10

Поэтому, какъ не  
предупреждающаго  
иже проектъ  
зависитъ и отъ  
Генералъ Н. Д. 1892 года.







10

Всероссийск: Юсю отго, кель не  
предущее дольней  
инко цуорь одгова,  
зашемство коммюны.  
Рисейр 8 мая 1842 года.

~~Судейск~~<sup>3</sup> Ученекеръ Юсе

Юсю цуорь одгова



вордился  
Законом! с

Всемъ Милъ переименованыхъ  
миллионъ десяти тысячъ (10)  
За Императоровъ Императрицъ

Утвердилъ  
просить  
ви въ с. Ур.  
сдѣлать  
придѣла  
важно ко  
менію за А  
муро Коме  
сшить

Зуберскій

Зуберскій Архипъ