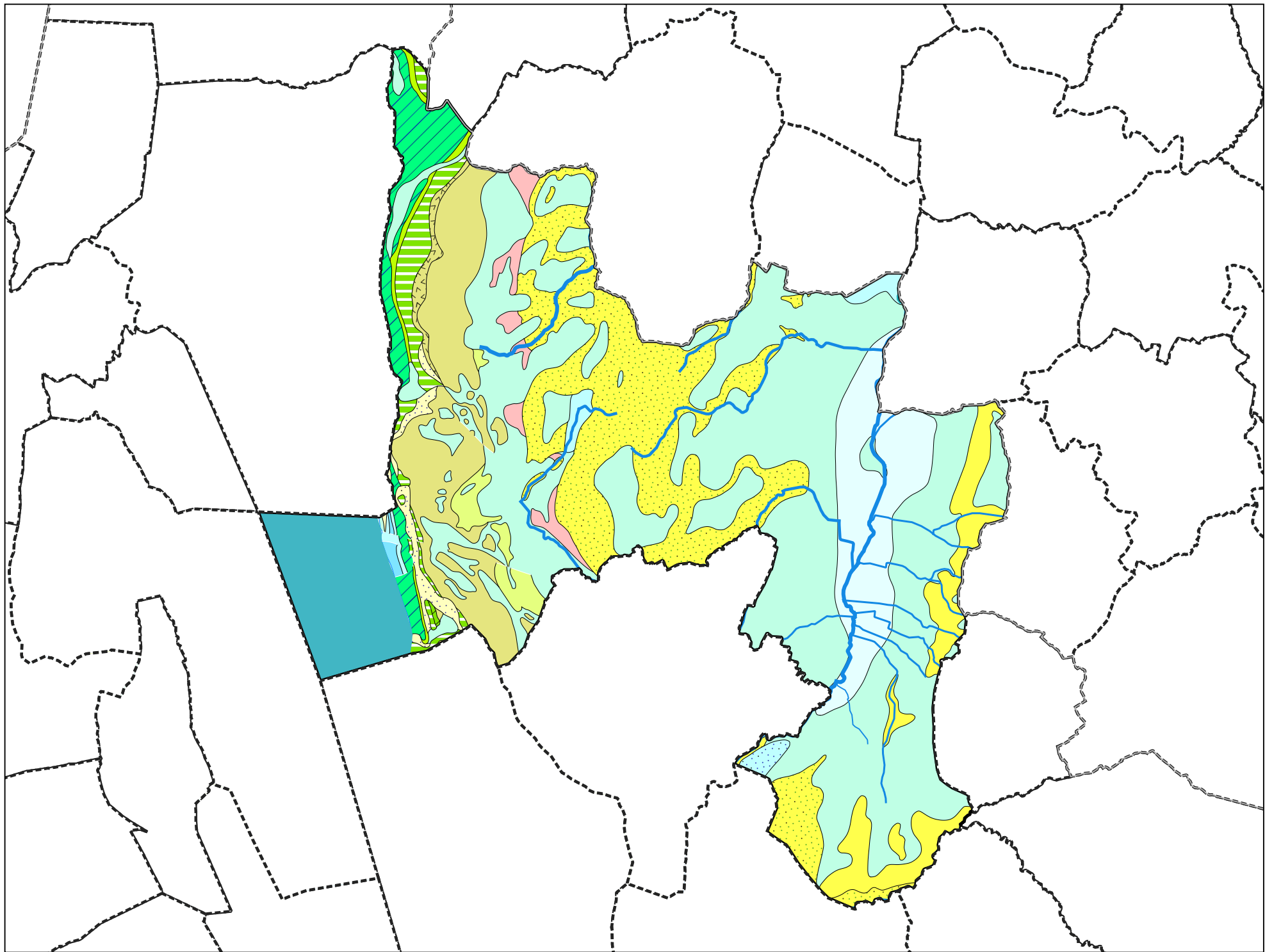


Carte géologique des sols de la commune de Entrelacs



Légende de la carte géologique de la commune de Entrelacs

-  E, Eboulis actuels à anciens (âge non précisé), localement cônes d'avalanches et éboulis mêlés à moraines. - 3
-  Fz, Alluvions actuelles et récentes, localement plus anciennes - 24
-  Fy, Alluvions anciennes (fluviales à fluvio-glaciaires ou fluvio-lacustres). Würm à post-Würm (?) - 25
-  Fy1, Alluvions anciennes interglaciaires (glacio-lacustres à fluvio-glaciaires) entre Riss et Würm ou intra Würm - 26
-  Gy, Dépôts glaciaires (moraines) principalement du Würm, localement plus tardifs (?) ou plus récents. Dépôts fluvio-glaciaires ou glacio-lacustres localement associés. - 34
-  m3-4, Molasse sableuse (= sables siliceux de Pont-de-Beauvoisin). Miocène moyen - 40
-  m2, Molasse calcaire, gréseuse et glauconieuse. Localement Conglomérat à la base, intercalations marneuses. Burdigalien (sup ?) - 42
-  g2a, Molasse rouge d'eau douce : grès grossiers et marnes bigarrées, argiles et marnes rouges et calcaires. Localement conglomérats. Chattien inférieur - 45
-  n5, Calcaires souvent jaunâtres ou à taches bleues. Jura. Aptien - 68
-  n4-5UJ, Calcaires massifs à patine claire de faciès ugonien non différenciés. Jura. Barrémien - Aptien inférieur. - 74
-  n4a(1), Calcaires gris ou roux à rognons de silex. Jura. Barrémien inférieur - 77
-  n3b, Calcaires de "Neuchâtel". Jura. Hauterivien sup. - 79
-  n3a, Marnes. Jura. Hauterivien inf. - 80
-  n2bJ, Calcaires roux ou bicolores (à silex). Jura. Valanginien supérieur (?) - 83
-  n1bJ, Calcaires clairs et marnes parfois ligniteuses, calcaires de type "marbre bâtard", Jura. Berriasien moyen à Valanginien inférieur (?) - 94
-  j7J, Dolomies (et cargneules) et calcaires fins lithographiques, calcaires à tubulures, à Nérinées. Localement au sommet : faciès "purbeckien" inclus. Jura. Tithonien. - 99
-  j6J, Calcaires à polypiers, calcaires en plaquettes ou calcaires pisolithiques. Jura. Kimmeridgien - 107
-  hydro, Réseau hydrologique - 999