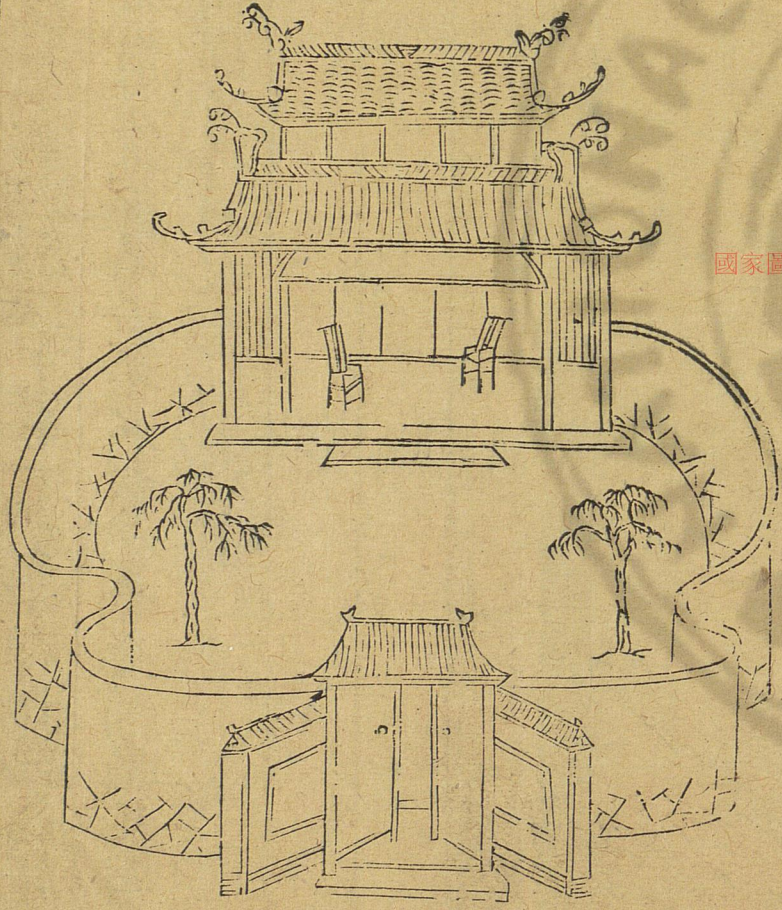
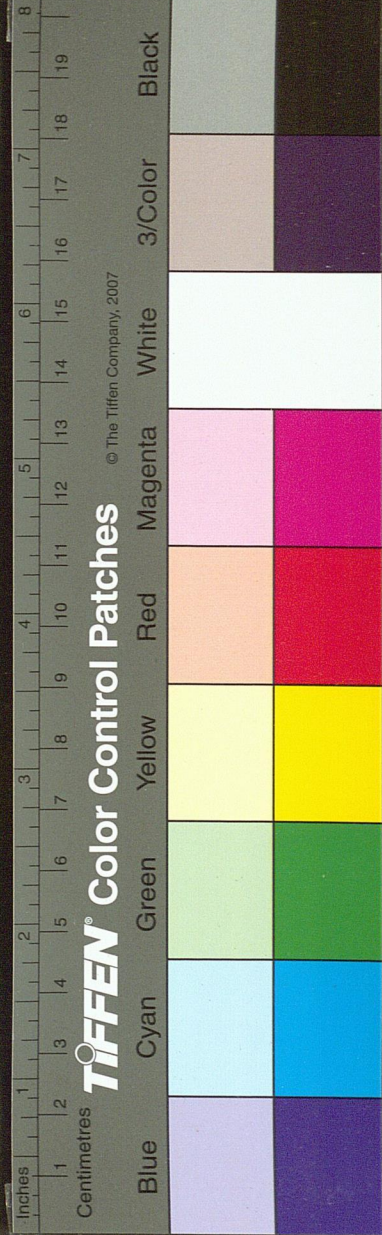


館

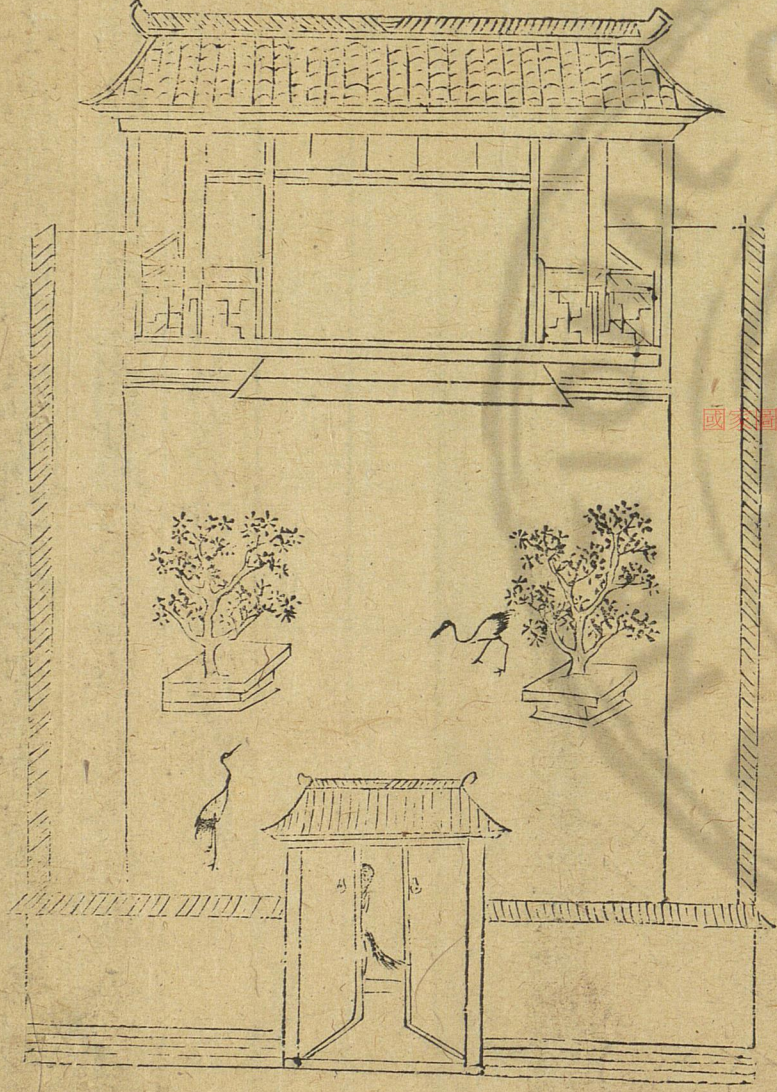


亭停也人所停集也釋名秦法十里一亭亭有長則是其制
 始於秦西京苑內有望雲亭東京有金谷亭又名街彈之
 室則今之申明亭也

國家圖書館 NATIONAL CENTRAL LIBRARY, TAIWAN, R.O.C.

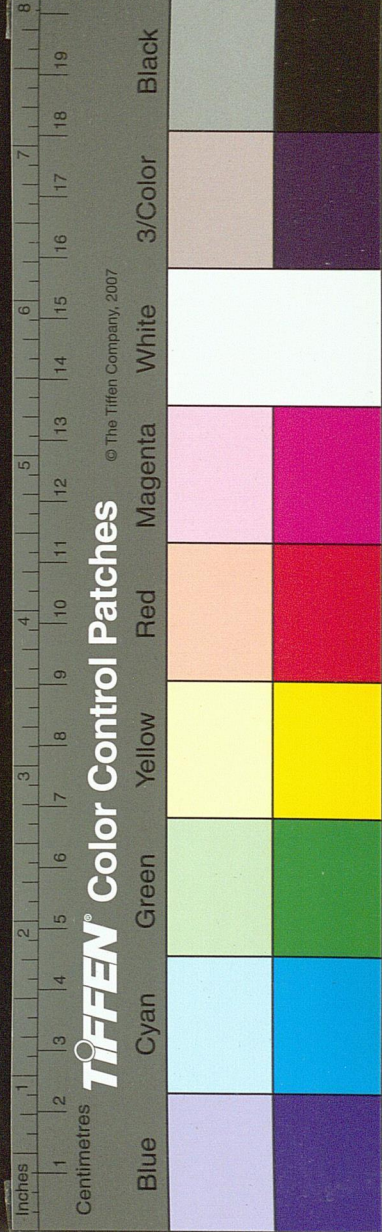


庭

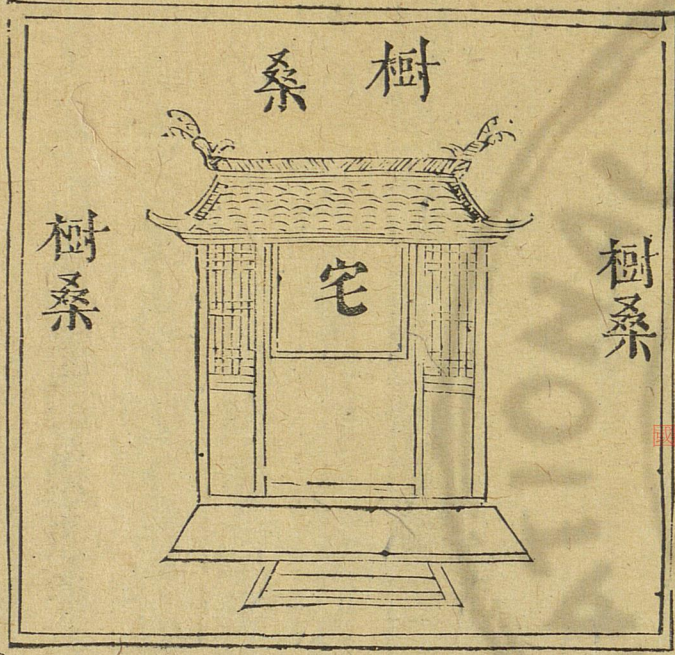


館客舍也待賓之舍曰館桂苑凡事之賓客館焉舍也有積
 以待朝聘之官是也客舍逆旅名候館也公館也公宮者
 公所爲也私館者自卿大夫以下之家開元文字

國家圖書館 NATIONAL CENTRAL LIBRARY, TAIWAN, R.O.C.



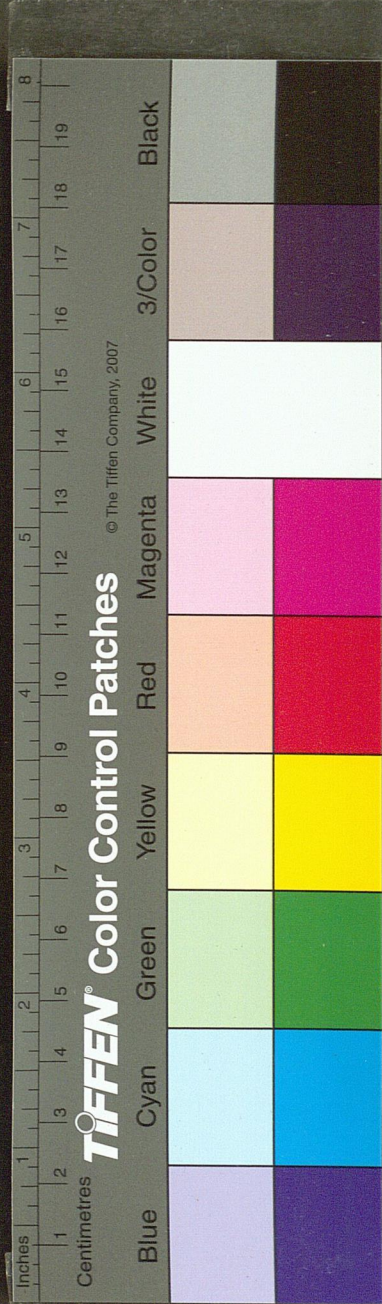
五 畝 宅 圖



五畝之宅外
環以牆謂之
宮牆賈公彥
曰宮是合院
之內

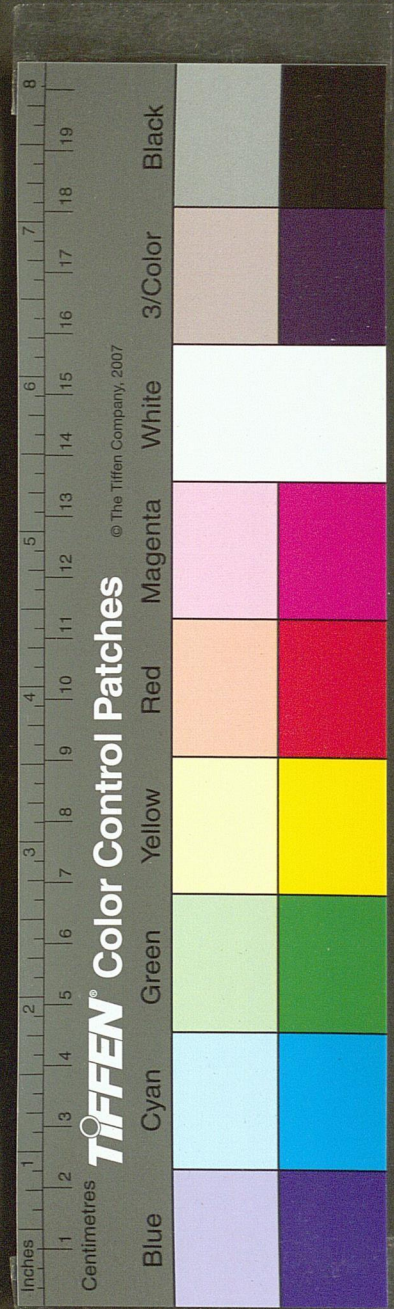
庭堂下至門謂之庭海玉說文曰庭朝中也揚子法言曰鳳
鳥踟蹰匪堯之庭列子曰黃帝居大庭之館此庭名之起
也

國家圖書館 NATIONAL CENTRAL LIBRARY, TAIWAN, R.O.C.

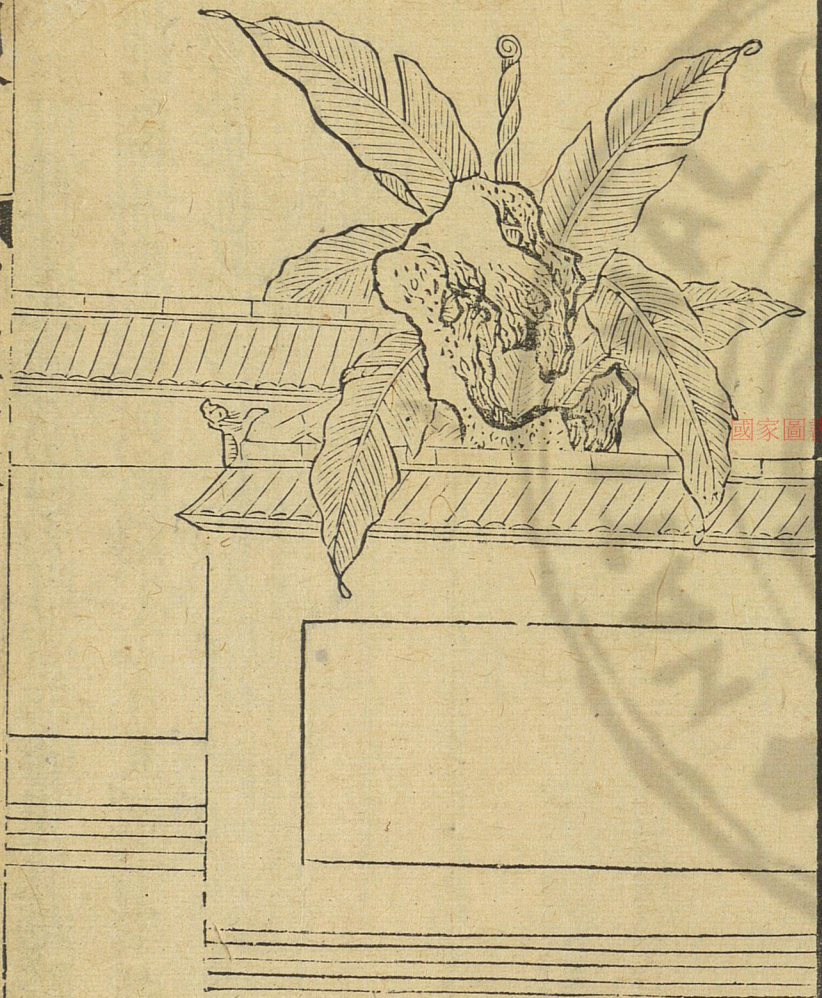


按匹婦即農夫之妻先王導之使養老者謂養五十非帛不暖之人也故女執懿筐遵彼微行爰求柔桑非男事也男於此時已皆畢出在野于耜舉趾矣而婦興蠶事宜就墻桑若宅分田邑二處則在邑宅桑誰與之採邪故五畝之宅宜為一處而便於農事者也農桑政之本也以此分責於農家夫婦欲使有常業焉

齋



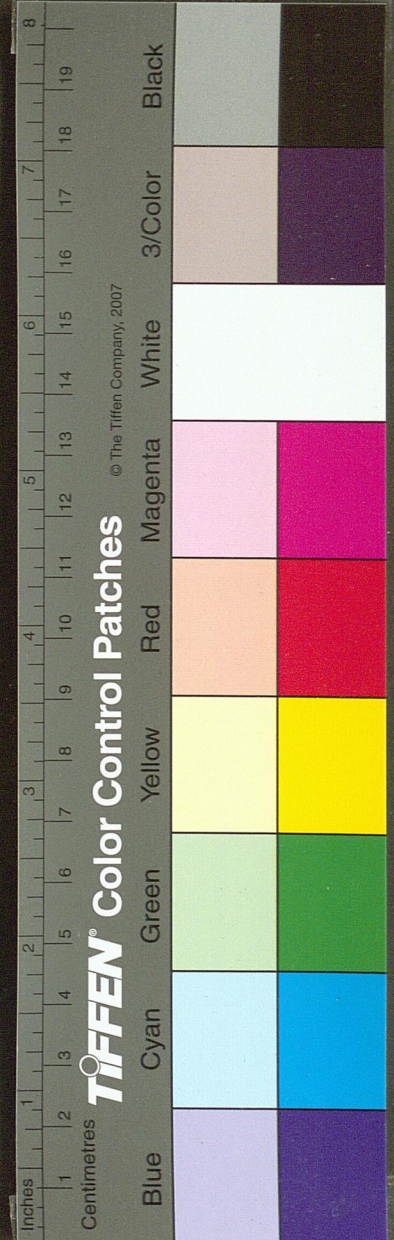
墻



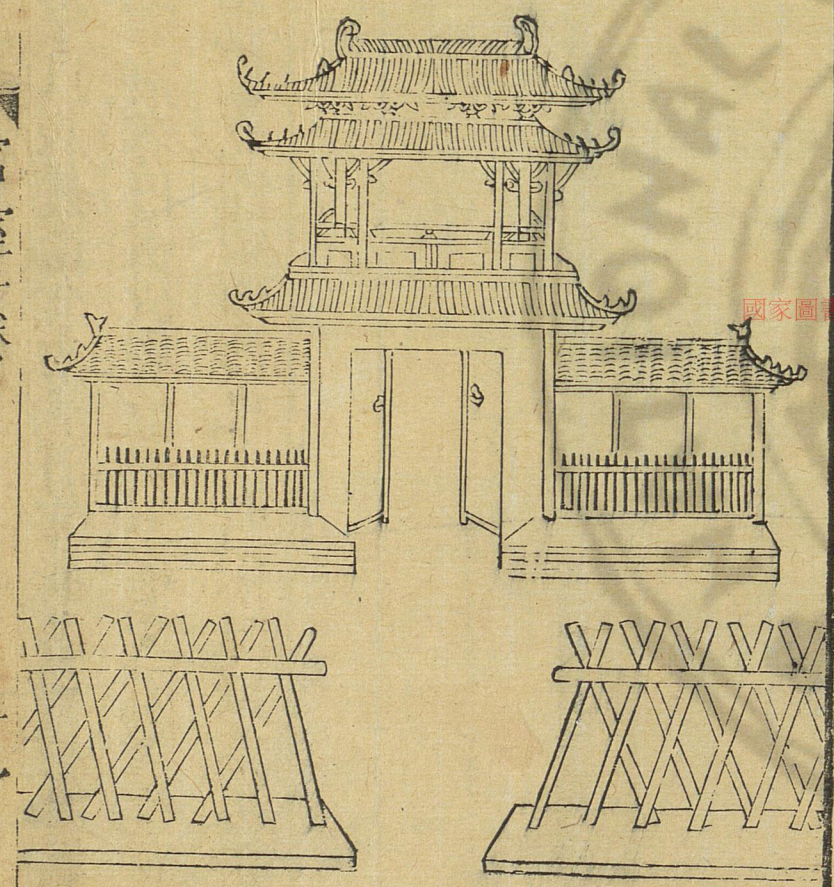
國家圖書館 NATIONAL CENTRAL LIBRARY, TAIWAN, R.O.C.

漢宣帝齋居决事此齋名之起也晉大和中陳郡殷府君
 引水入城穿池殷仲堪又於池北立小屋讀書百姓于今
 呼曰讀書齋

王孚安
成記

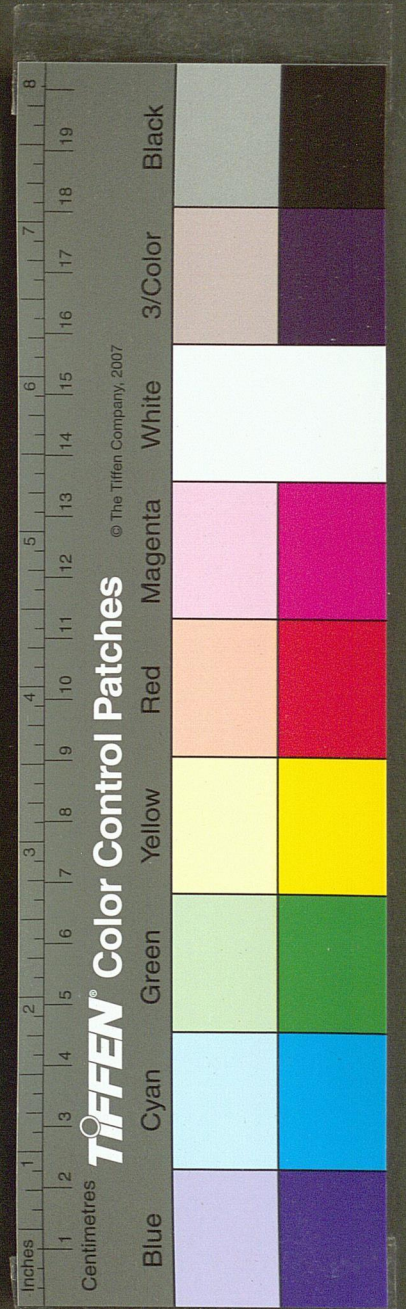


廡



國家圖書館 NATIONAL CENTRAL LIBRARY, TAIWAN, R.O.C.

所以自障蔽也淮南子曰舜築墻茨屋此墻一起也又謂之墉墉容也所以蔽隱形容也又曰壁壁辟也所以辟御風寒也又曰垣垣援也人所依阻以為援衛者也

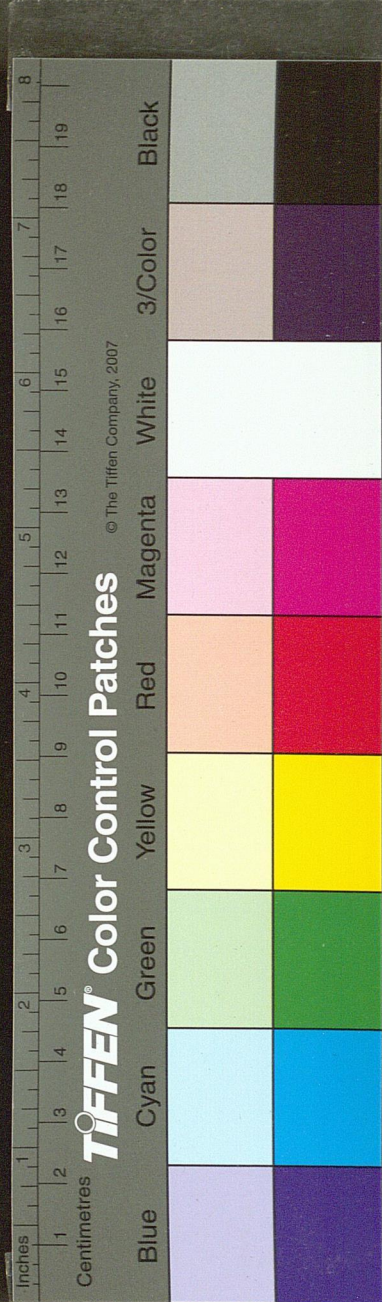


邸驛

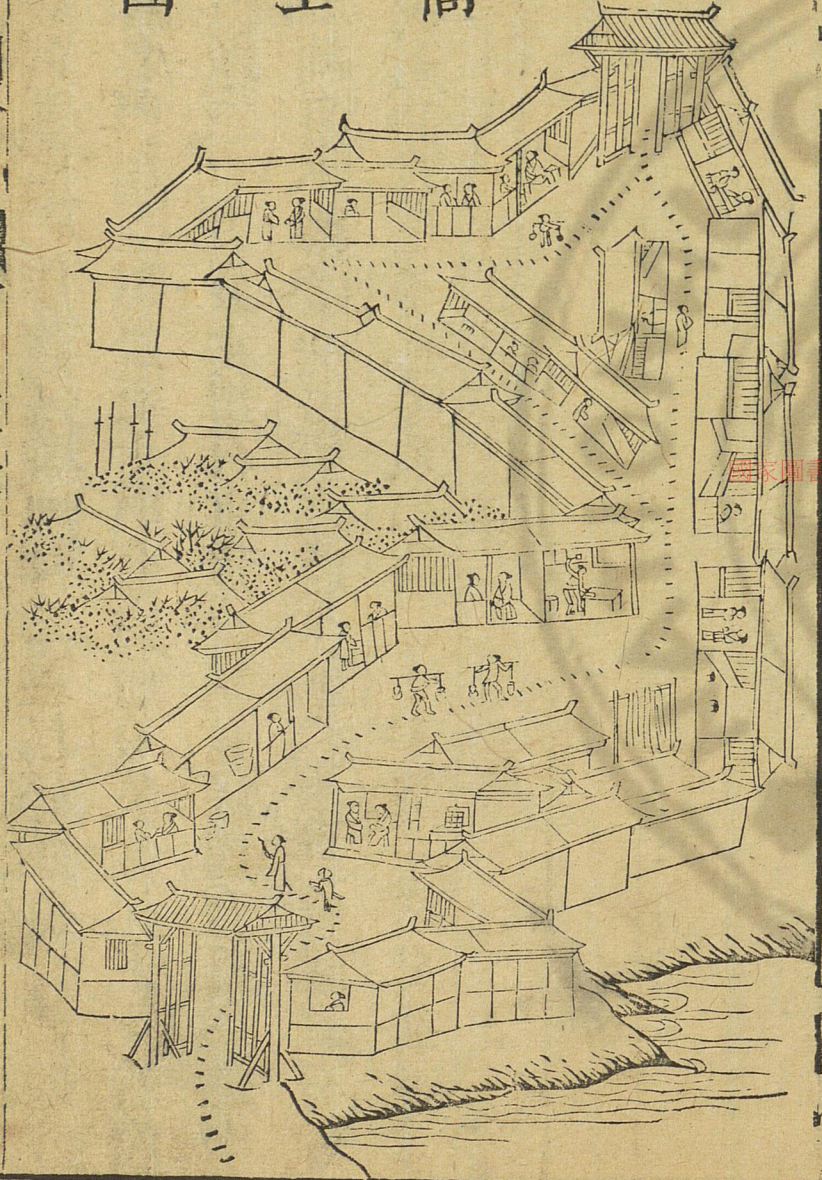


解周禮太宰以八法治官府註百官所居曰府即解也漢
建尚書百官府名曰南宮蓋取天上南宮太微之象此亦
官解之說也

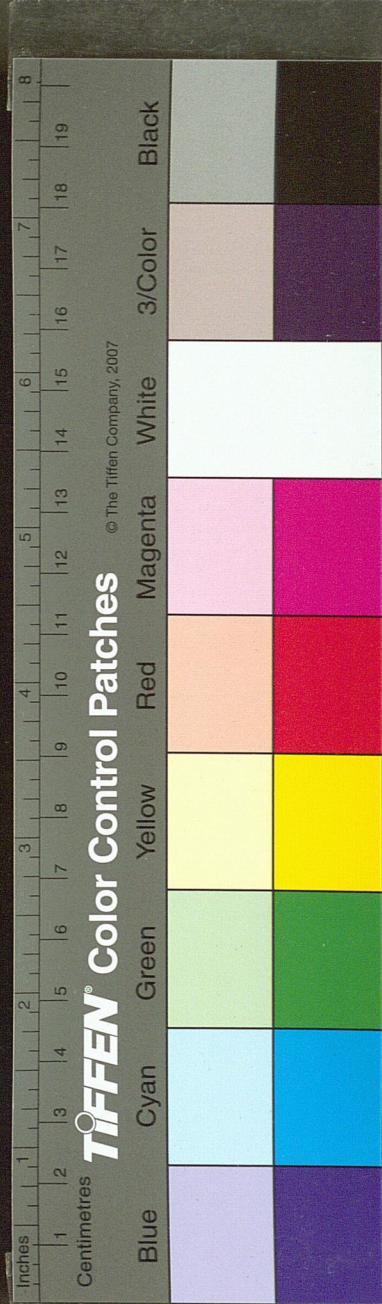
國家圖書館, NATIONAL CENTRAL LIBRARY, TAIWAN, R.O.C.



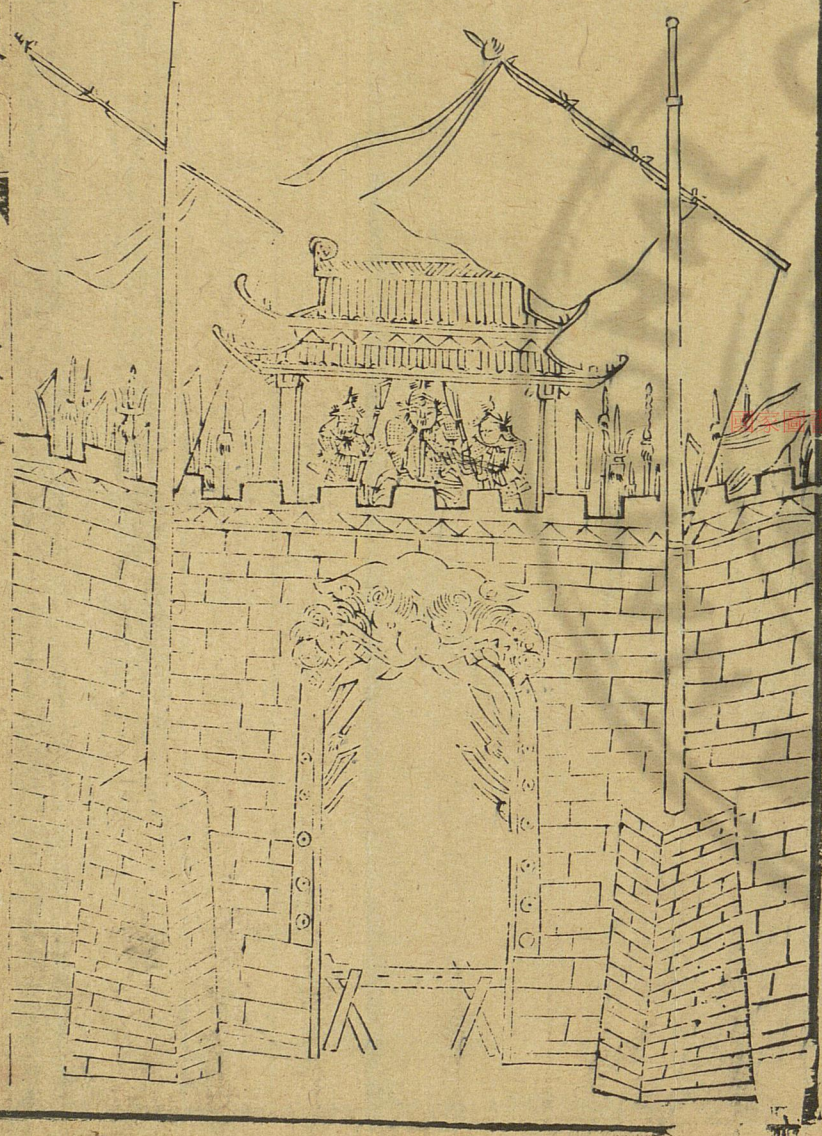
問里圖



驛邸宿也史記作諸侯邸則邸之義起於漢也周禮地官遺官之職凡國野之道十里有廬廬有飲食三十里有宿宿有路室有委五十里有市市有候館候館有積今二十里馬舖有歇馬亭即路室之遺事也六十里有驛驛有餼給即候館之遺事也通典曰唐二十里置一驛其非通塗大路則曰館由是謂之館驛

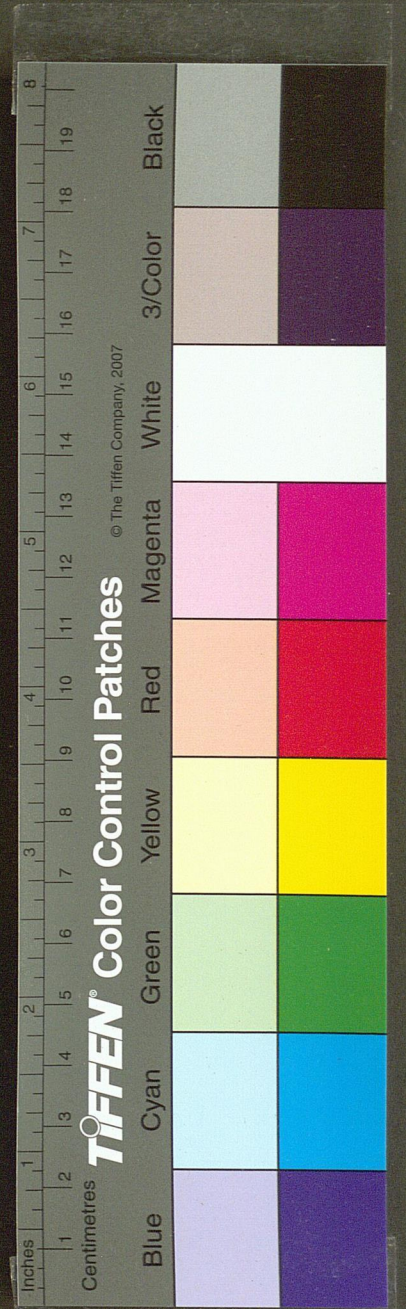


關 塞

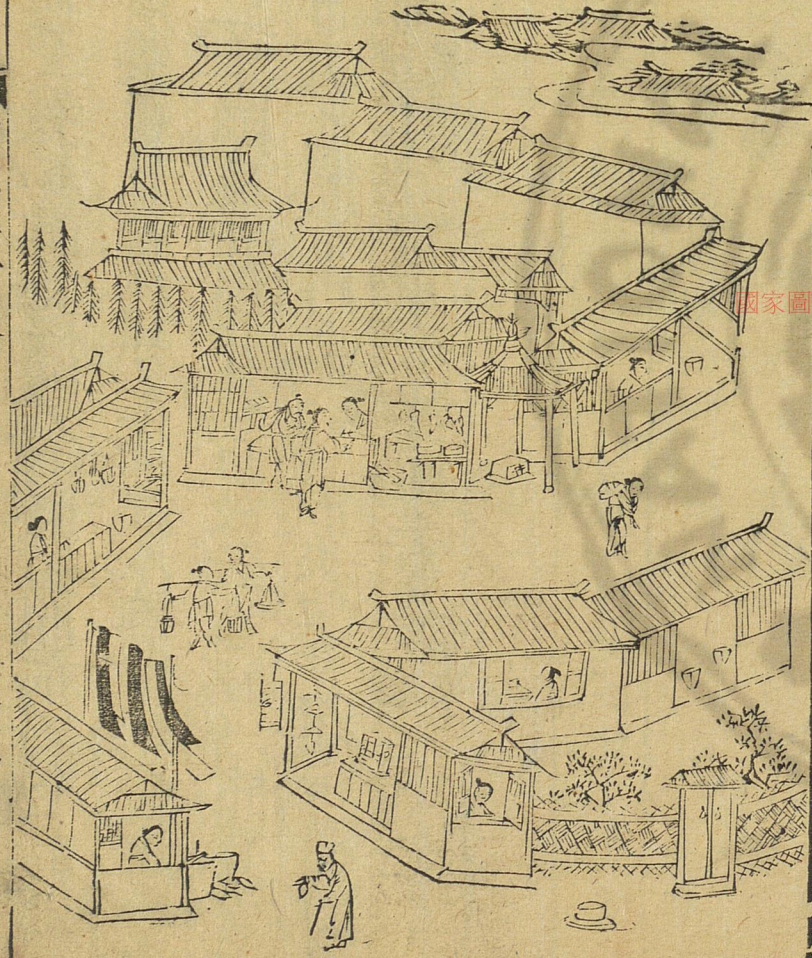


閭里小宰以官府之八城經邦治二曰聽閭里以版圖禮周
 爾雅巷門謂之閭說文里門也周禮五家爲比五比爲閭
 閭侶也二十五家相群侶也說文里居也周禮五家爲隣
 五隣爲里風俗通云五家爲軌十軌爲里里者止也五十
 家共居止也

NATIONAL CENTRAL LIBRARY, TAIWAN, R.O.C.

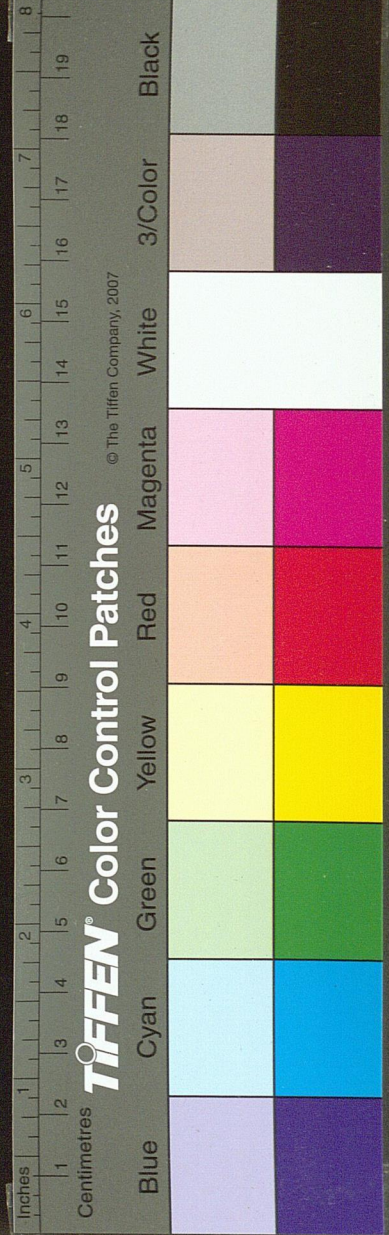


市井圖

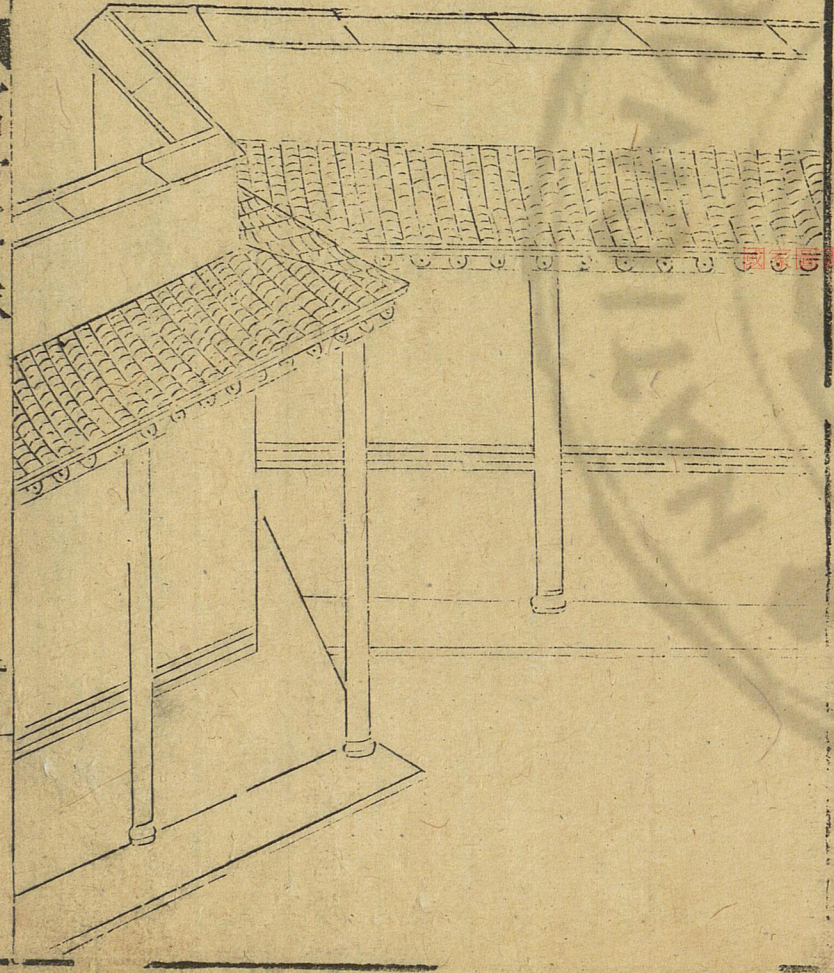


國家圖書館 NATIONAL CENTRAL LIBRARY, TAIWAN, R.O.C.

關塞關西河天關其星為天關天文志司關掌國貨之節以
 聽關市周禮關在境所以察出禦入蔡邕月令章句



廊



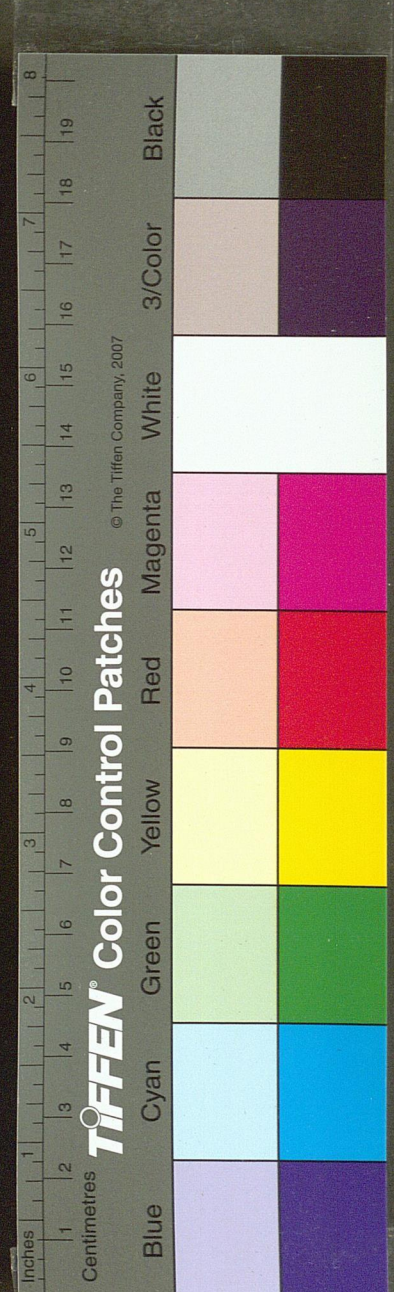
三才圖會

官室卷

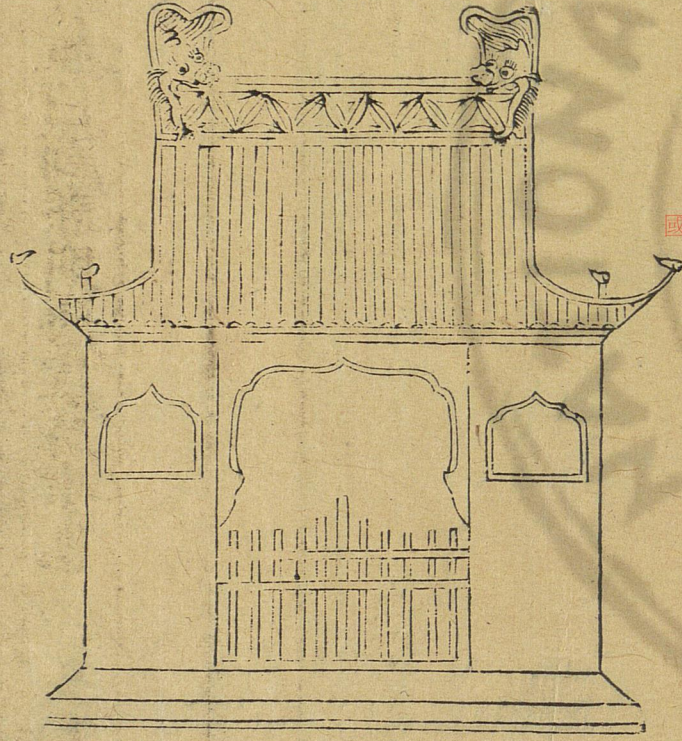
十三

市井市時也言交易而退恃以不匱也市亦謂之市井言人至市有所鬻賣者當於井上洗濯令香潔然後到市也或曰古者一十畝為井因井為市故云也風俗通市買賣之所也說文闐市垣也闐市門也古今注市巷謂之闐市門謂之闐巷謂之闐顏延之纂要市中空地謂之廛鄭衆周禮注

NATIONAL CENTRAL LIBRARY, TAIWAN, R.O.C.

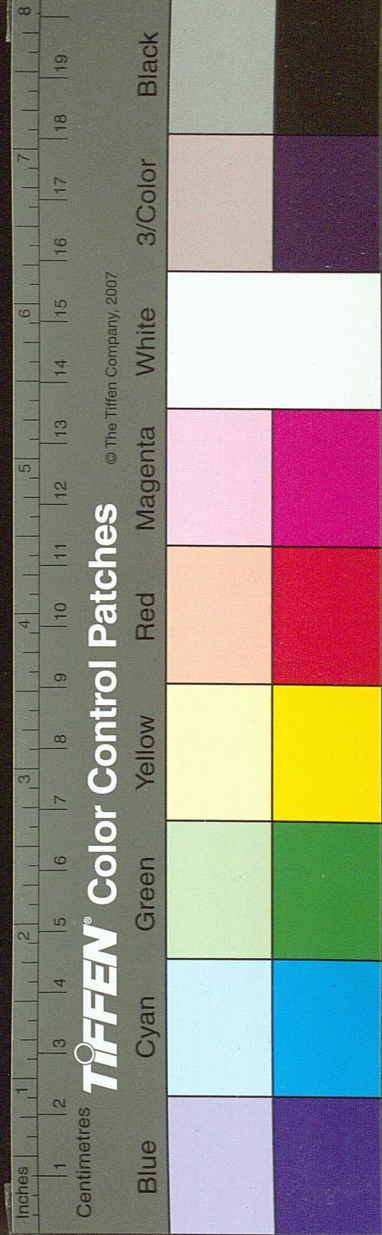


軒 轅 廟

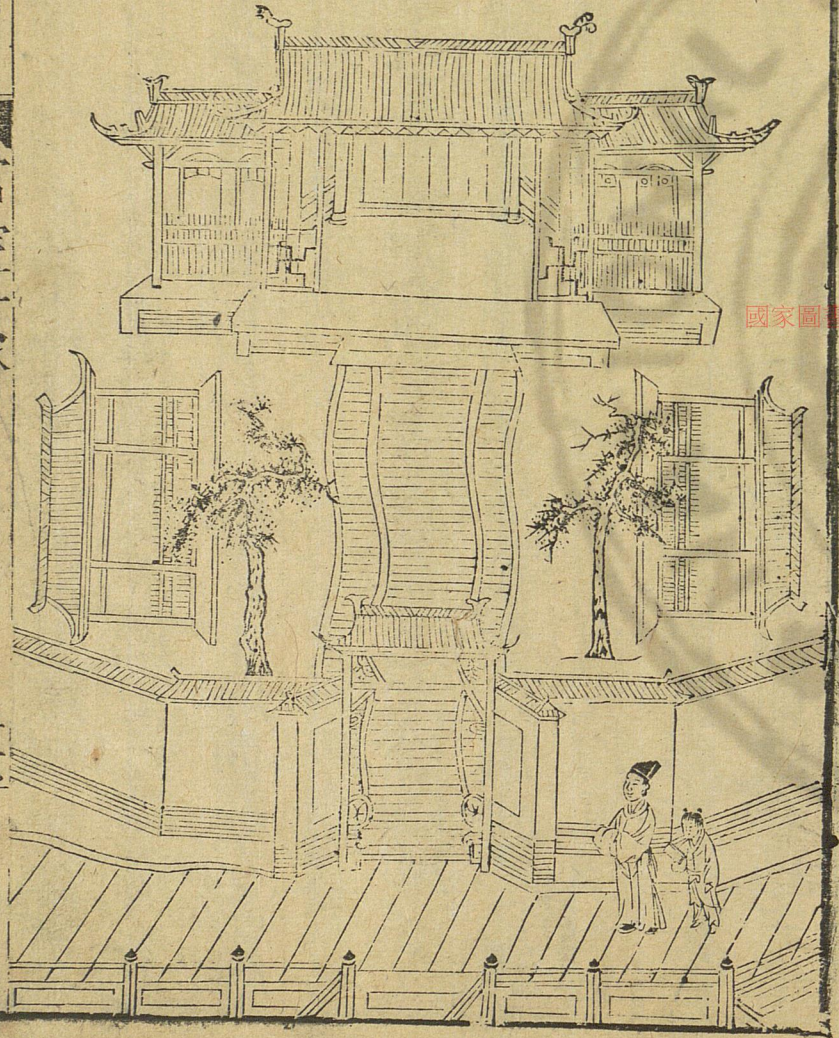


廊周作洛曰五宮明堂咸有重廊漢武策曰舜遊巖廊堂
 邊曰巖殿下外屋曰廊然則唐虞時事也

國家圖書館, NATIONAL CENTRAL LIBRARY, TAIWAN, R.O.C.

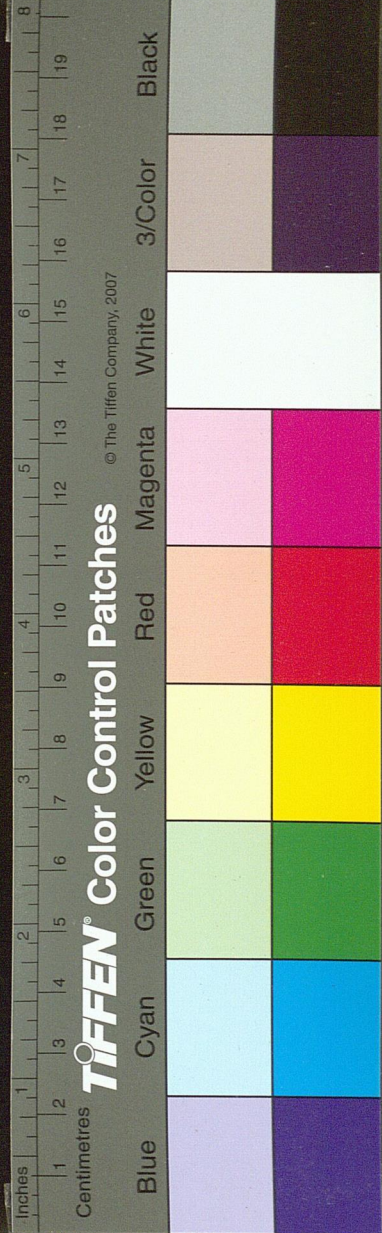


學



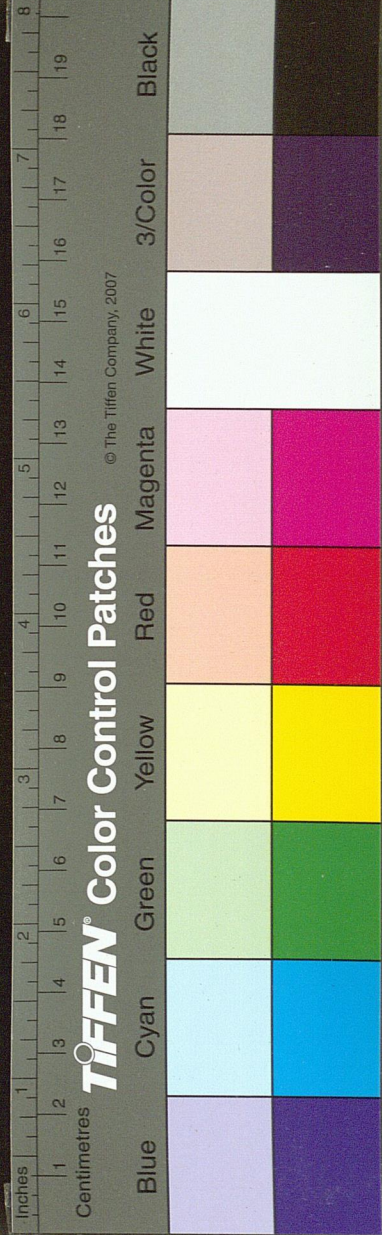
國家圖書館, NATIONAL CENTRAL LIBRARY, TAIWAN, R.O.C.

廟者貌也所以彷彿先人之靈貌也軒轅本記曰帝升天
 臣寮追慕取几杖立廟于是曾遊處皆祠云此廟之始也



五帝有成均之學虞曰上庠下庠夏曰東序西序殷曰右學左學文曰瞽宗即右學周曰東膠虞庠又曰辟雍蓋上庠東序右學東膠四代所以養國老也下庠西序左學虞庠四代所以養庶老也然祭義曰天子設四學而大戴賈誼則有帝入五學之文陳禮書據祭義之說則曰周設四代之學以辟雍居中即成均也以其明之以法和之以道則曰辟雍以其成其虧均其過不及則曰成均東序在右即東膠也以習射事則曰序以糾德行則曰膠右學在右即瞽宗也以樂祖在焉則曰鼓鼙居右焉則曰右學三學

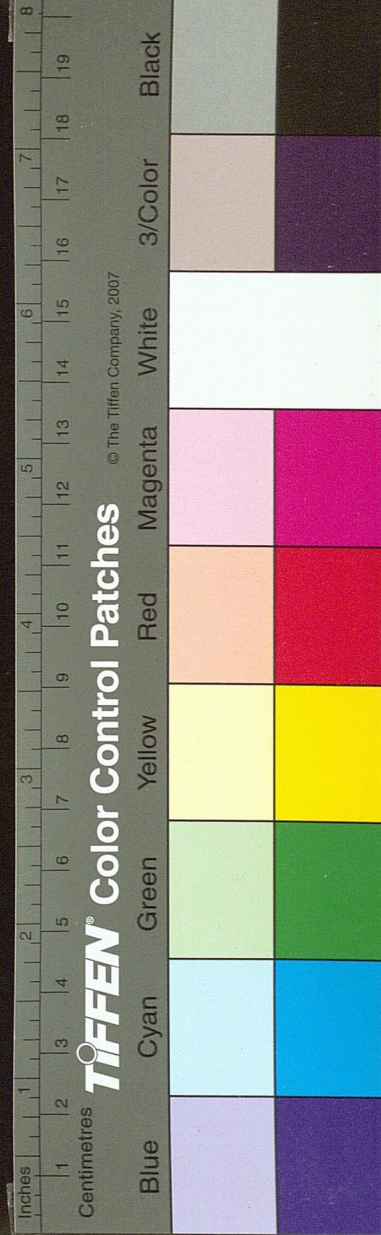
并建於一丘之上乃大學也虞庠在國之西郊乃小學也故大學以養國老小學以養庶老也陸禮象據大戴賈誼之說則曰天子設四學并中學而五直於一處并建東學爲東序南學爲成均西學爲瞽宗北學爲上庠大學爲辟雍此五學在內者皆大學也小學二在外東膠虞庠也二說皆有所據未知其孰當鄭玄又謂周有四郊之虞庠王肅又謂辟雍即明堂皆不可知也大抵天子之爲小學在外大學在內以天子選士由外以升于內造于朝故也諸侯之學小學在內大學在外以諸侯選士由內以升于外



然後達于京故也 孔書又曰夏之東序在周謂之東膠亦謂之東學所謂食三老五更於大學是也又王世子云云食老更即養國老故知大學爲東膠商之右學在周謂之瞽宗亦謂之西學所謂祀先賢於西學是也祀先賢即祭瞽宗故知西學乃瞽宗蓋夏學上東而下西商學上右而下左周之所存特其上者耳老更年老更事致仕者名三五象三辰五星 出制度通纂

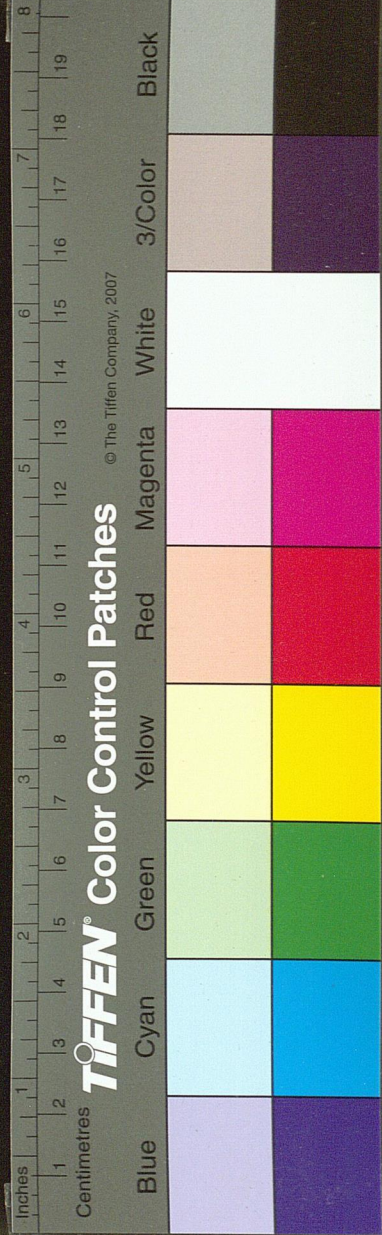
諸侯學周制天子曰辟雍諸侯曰泮宮王制曰天子命之教然後爲學小學在公宮之左大學在郊明堂位曰米廩有虞之庠也序夏后之序也瞽宗商學也類宮周學也然則魯亦用四代之學也說者謂魯之泮宮米廩諸侯之所皆有魯之瞽宗與序諸侯之所共無泮宮大學也米廩小學也陳禮書曰泮宮之制半於辟雍水缺其北諸侯樂懸闕其南而泮水闕其北者闕南而存北所以便其觀闕北而存南所以便人之觀也通纂

歷代學漢高代秦學校未立雖叔孫諸弟習禮奉常然庠序則未遑也文帝始廣遊學之路武帝慨然上慕三代從仲舒之言而建大學從公孫弘之請而增博士弟子員然

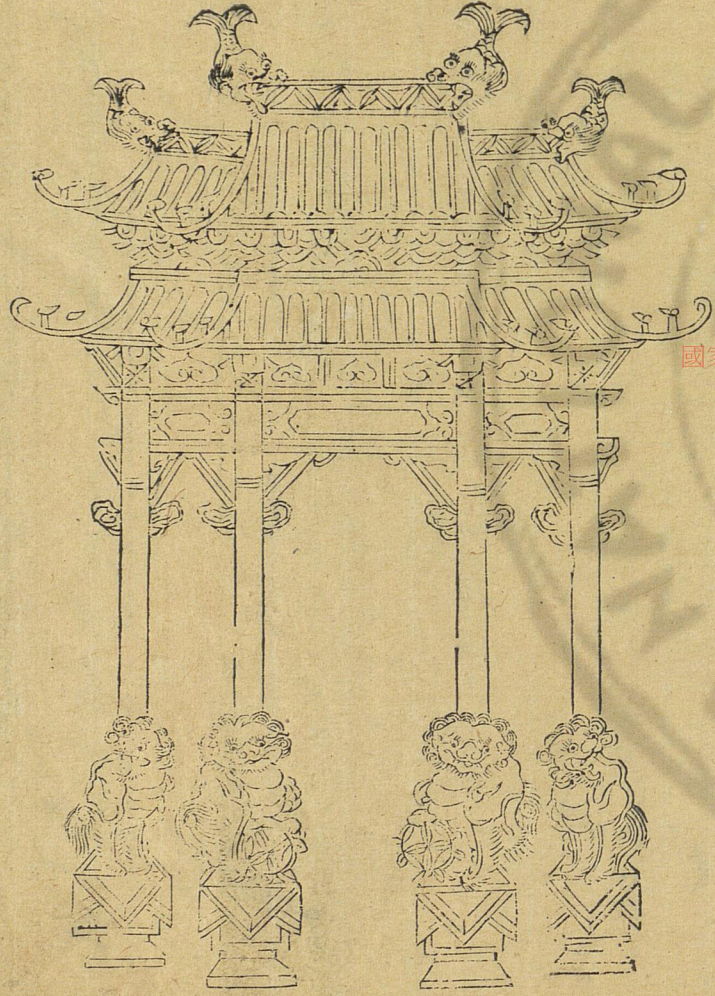


按晉灼所言則西京無大學矣按三輔黃圖所載則謂大學在長安西北七里詳而著之則黃圖言武帝之時而晉灼論漢初之制也光武中興造脩大學明帝行三雍之禮冠帶園橋門以億萬計期門羽林悉通蘇武匈奴之子亦來大學何其盛也安和以來儒士倚席不講而學舍鞠爲園蔬矣唐有二館六學弘文館置於門下崇文館置於東宮領之者宰相也爲之生徒者皇屬國戚大臣之子孫也又以西京國子監領六學四國子學曰大學亦以大臣子孫爲之曰四門學以朝臣子孫與庶人之俊秀者爲之曰

律學曰書學曰筭學請以習其業者爲之至於京師州縣又皆有學皆錄國監而博士必爲之分經教授太宗增築學舍至千二百區四方學者雲集京師四夷皆遣子入學史稱唐儒學之盛惟貞觀開元也 宋朝承唐制有國子監大學真宗嘗幸太學由是文風大振元朝世祖混一內設胄監外設提舉司又設蒙古字學視儒學亦加重焉 府縣學泮水頌魯子矜刺鄭此列國之學也漢景帝時文翁爲蜀守起學成都西蜀尚文雅武帝令郡國皆立學校官自文翁始也孝平元始間詔置經師郡國曰學縣道邑

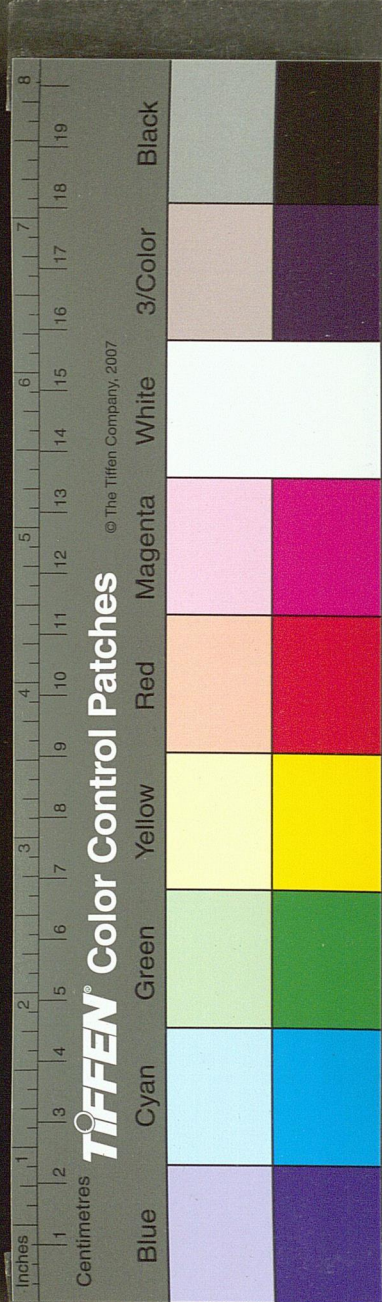


坊

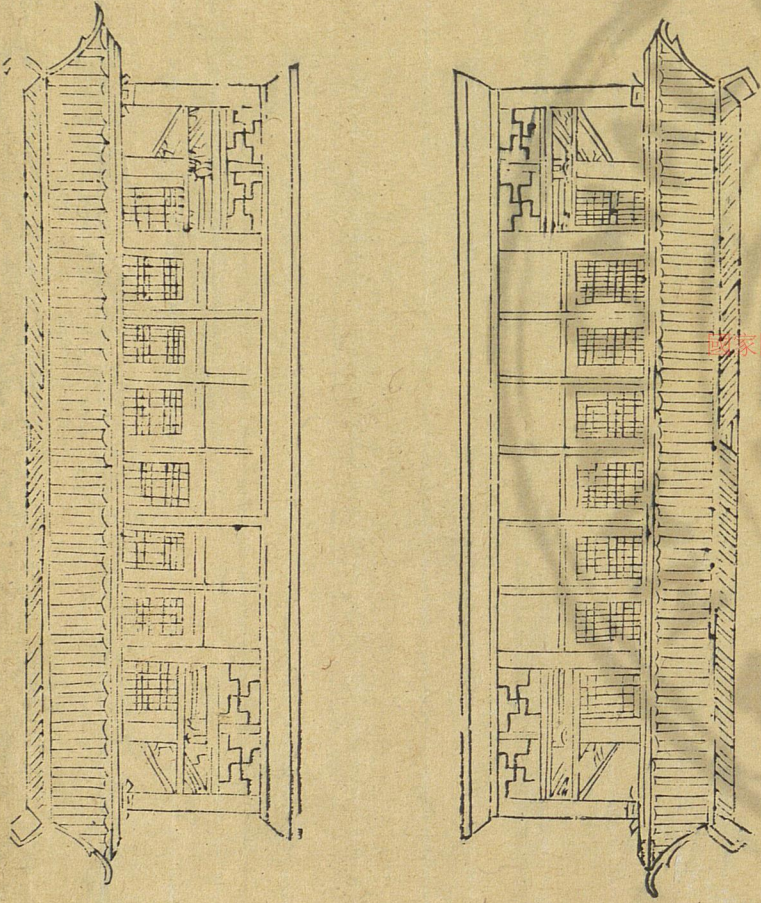


國家圖書館, NATIONAL CENTRAL LIBRARY, TAIWAN, R.O.C.

侯國日校校學置經師一人紳日庠聚日序

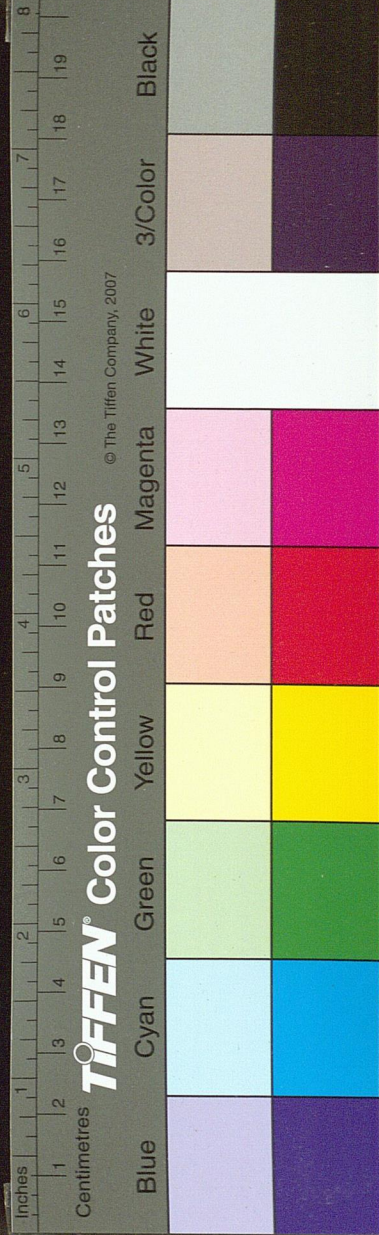


房

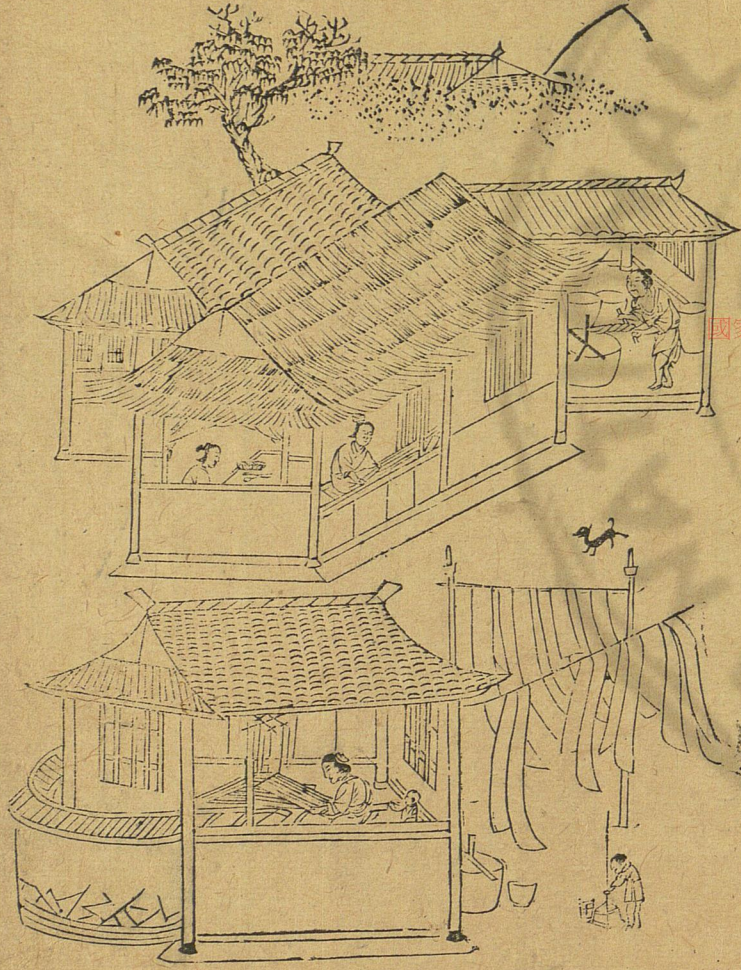


坊蘇鶚演義曰坊方也漢宮闕名曰洛陽北故宮有九子
坊則坊之名始于漢矣

國家圖書館, NATIONAL CENTRAL LIBRARY, TAIWAN, R.O.C.

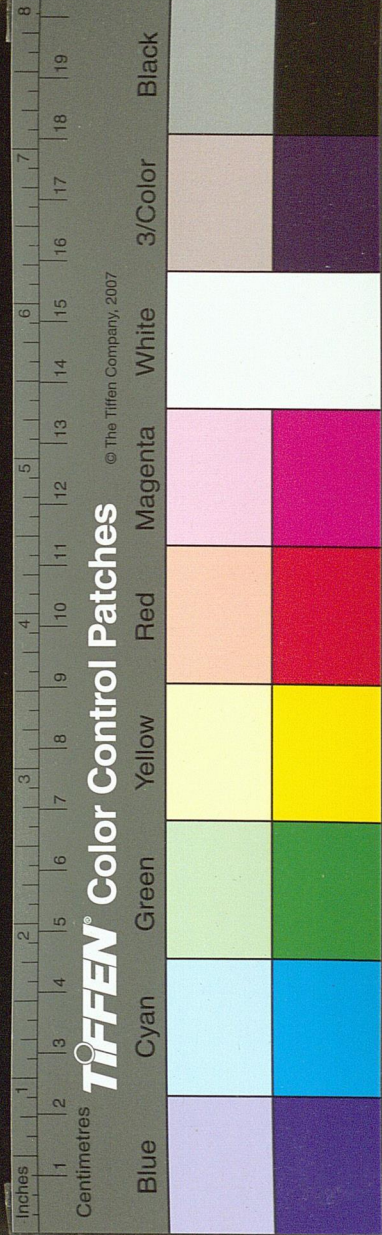


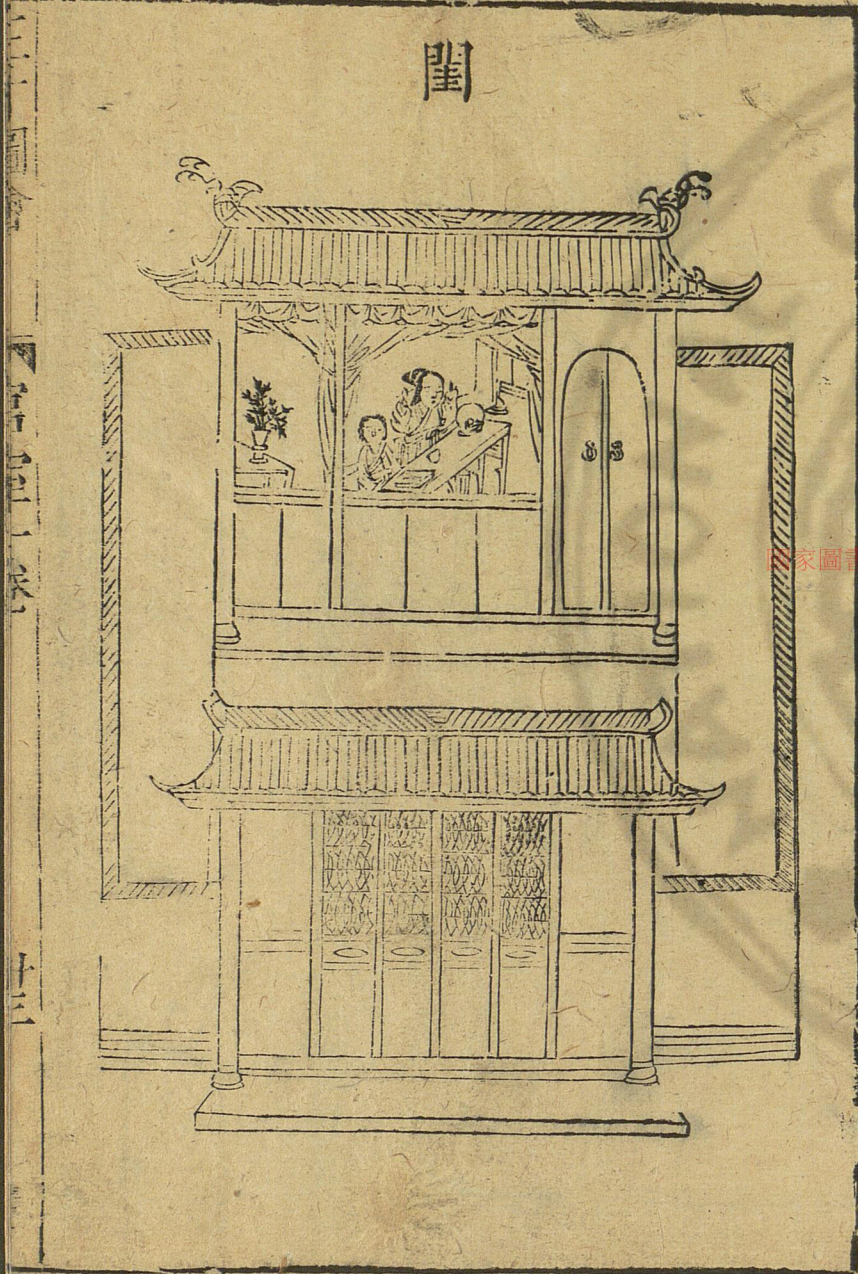
暴 室



國家圖書館 NATIONAL CENTRAL LIBRARY, TAIWAN, R.O.C.

房蘇鶚演義曰房方也室內之方正也又房防也所以防
 風雨燥溼也說文曰房室在旁者也尚書顧命有東房西
 房詩右招我由房蓋周制也



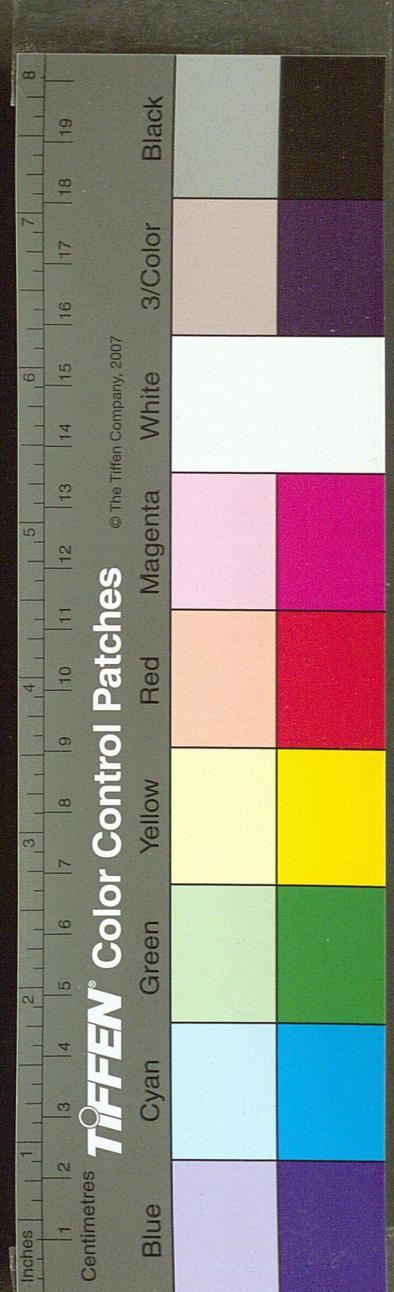


閨

卷之十一
十三

周制暴室即糞糶房也主掖庭織作染練之署謂之暴室
取暴曬為名耳女子有罪亦下之

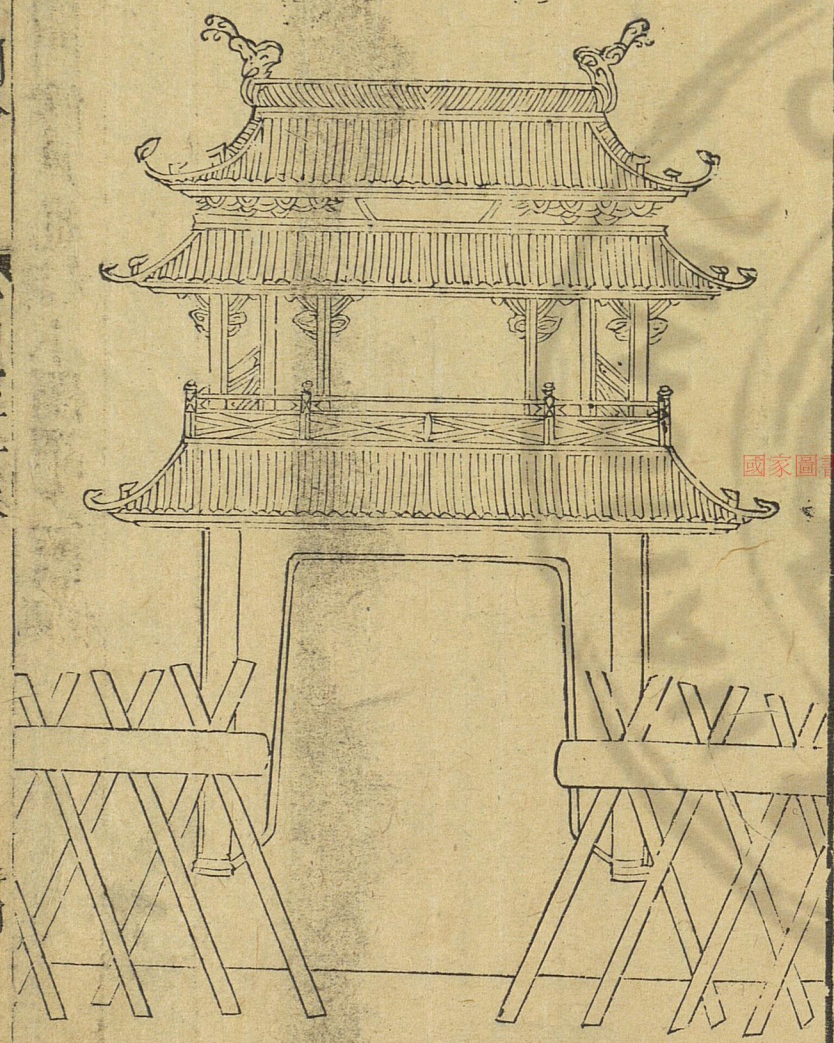
國家圖書館 NATIONAL CENTRAL LIBRARY, TAIWAN, R.O.C.



三才圖會

十九

馬行



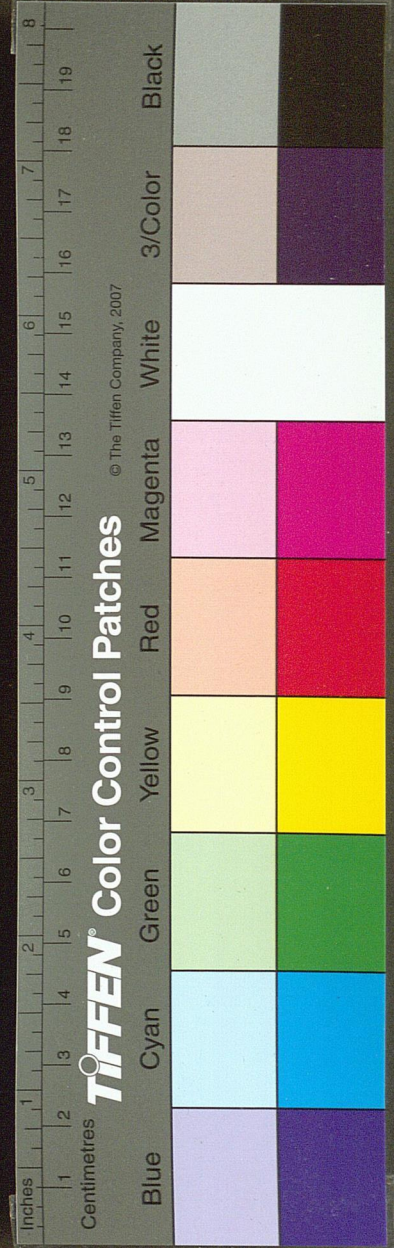
國家圖書館, NATIONAL CENTRAL LIBRARY, TAIWAN, R.O.C.

閨閣門傍戶也
說文小閨謂之閣
雅爾

三才圖會

卷之九

十一



厨

帝王世

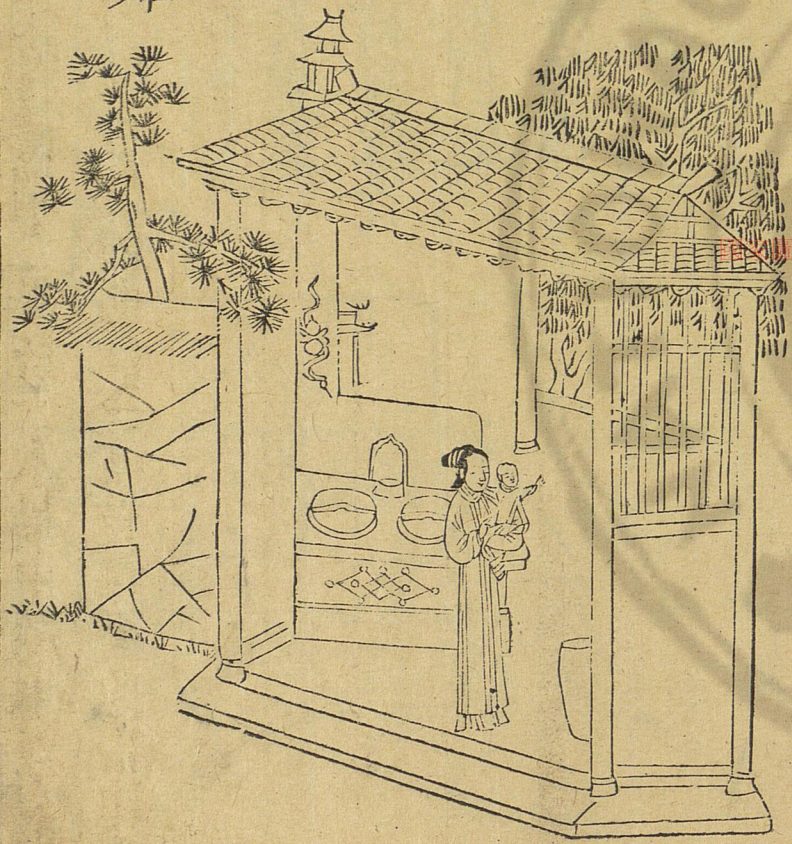
記曰太

昊取犧

牲以供

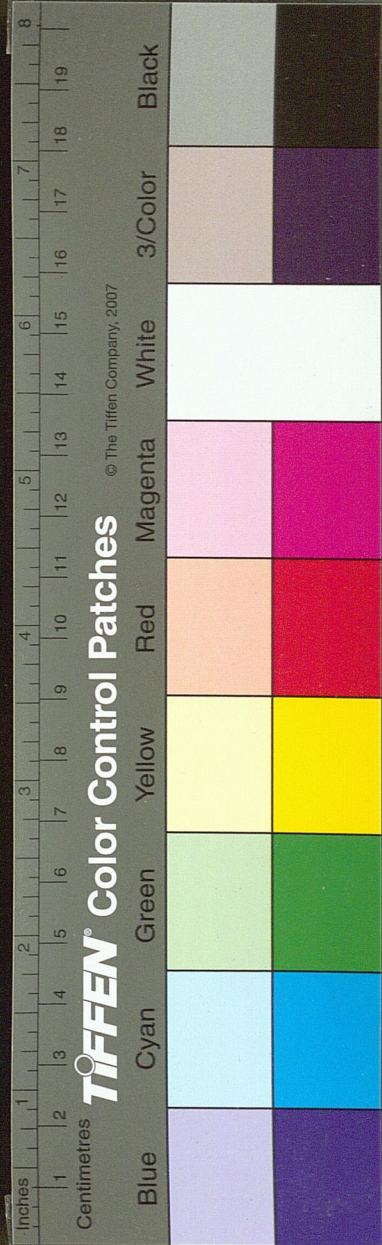
庖厨此

厨之始

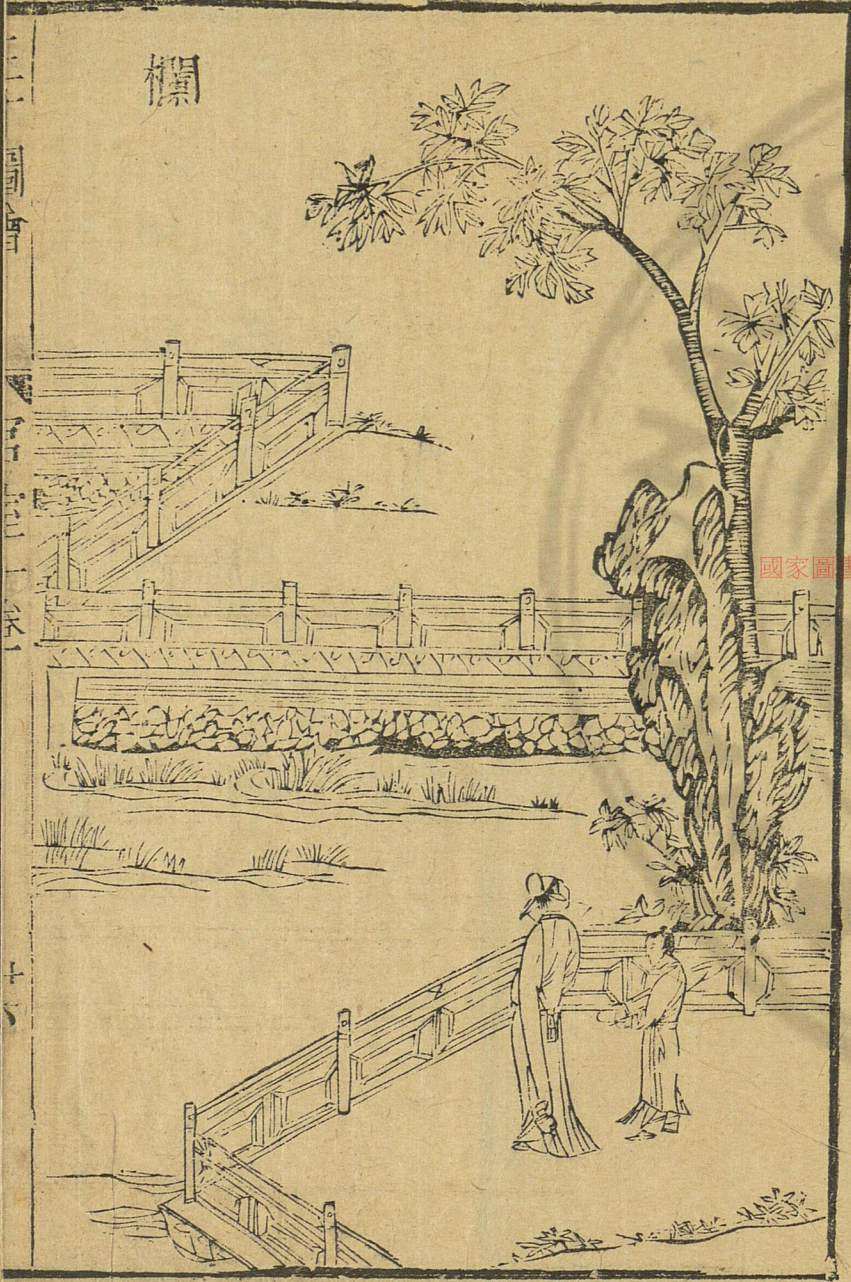


行馬始于三代周禮謂之陞桓一木橫中兩木互穿以成
 四角施之於門以為禁約也晉魏以後官至貴品其門得
 施行馬又名攔黨

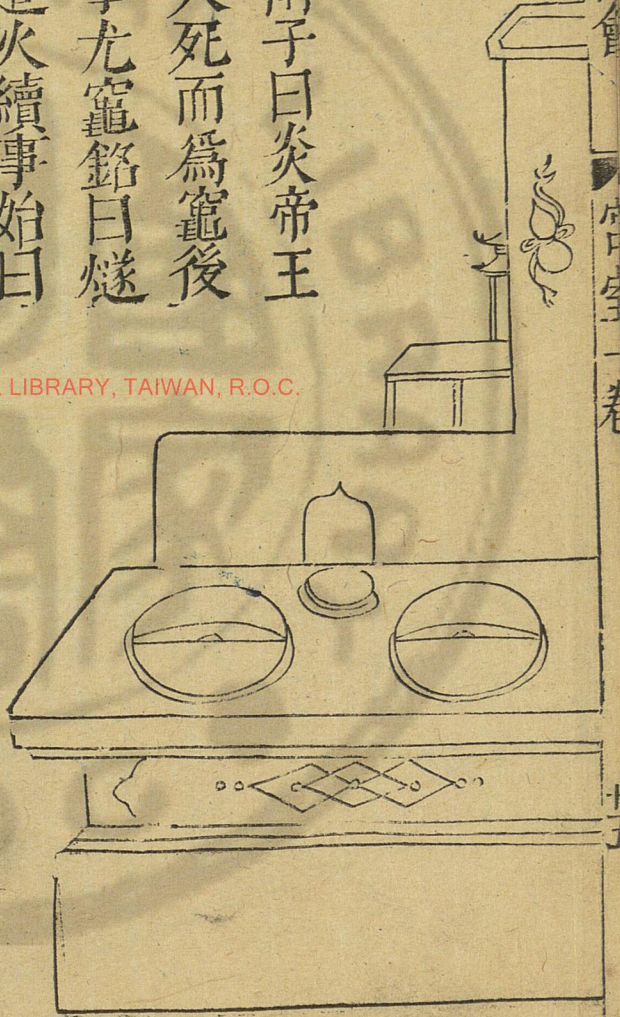
NATIONAL CENTRAL LIBRARY, TAIWAN, R.O.C.



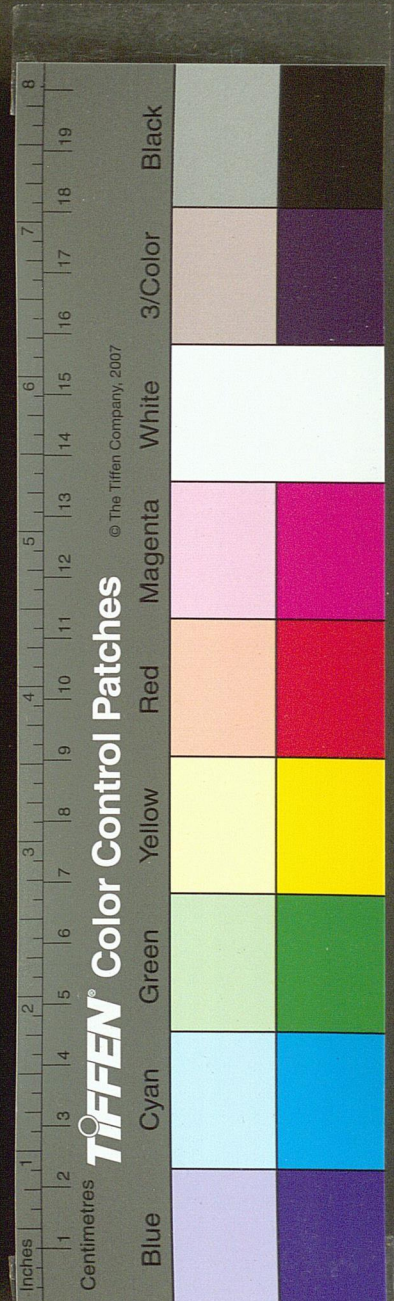
欄



竈
 淮南子曰炎帝王
 於火死而為竈後
 漢李尤竈銘曰燧
 人造火續事始曰
 黃帝所製

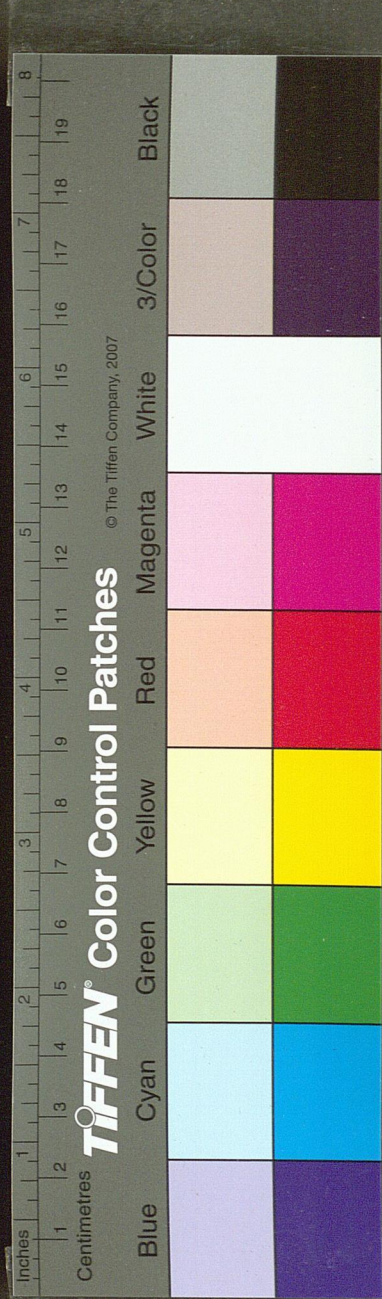


國家圖書館, NATIONAL CENTRAL LIBRARY, TAIWAN, R.O.C.



欄漢顧成廟設投光鈎欄王逸註云縱者欄橫者楯楯間
子曰櫺欄楯殿上臨之亦以防人失墜今言鈎欄是也園
亭中藥欄即今欄猶言圍援非花藥之欄也

國家圖書館, NATIONAL CENTRAL LIBRARY, TAIWAN, R.O.C.



國家圖書館, NATIONAL CENTRAL LIBRARY, TAIWAN, R.O.C.





三才圖會

宮室二卷

雲間光明父王思義續集

國家圖書館 NATIONAL CENTRAL LIBRARY, TAIWAN, R.O.C.

周禮朝位寢廟圖

燕朝圖

治朝圖

外朝圖

臯門應門圖

天子七廟圖

周九廟圖

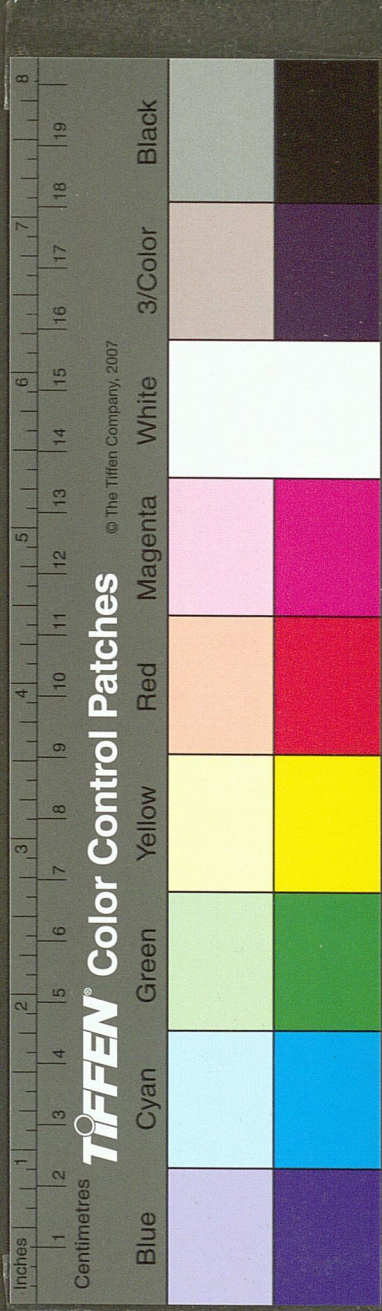
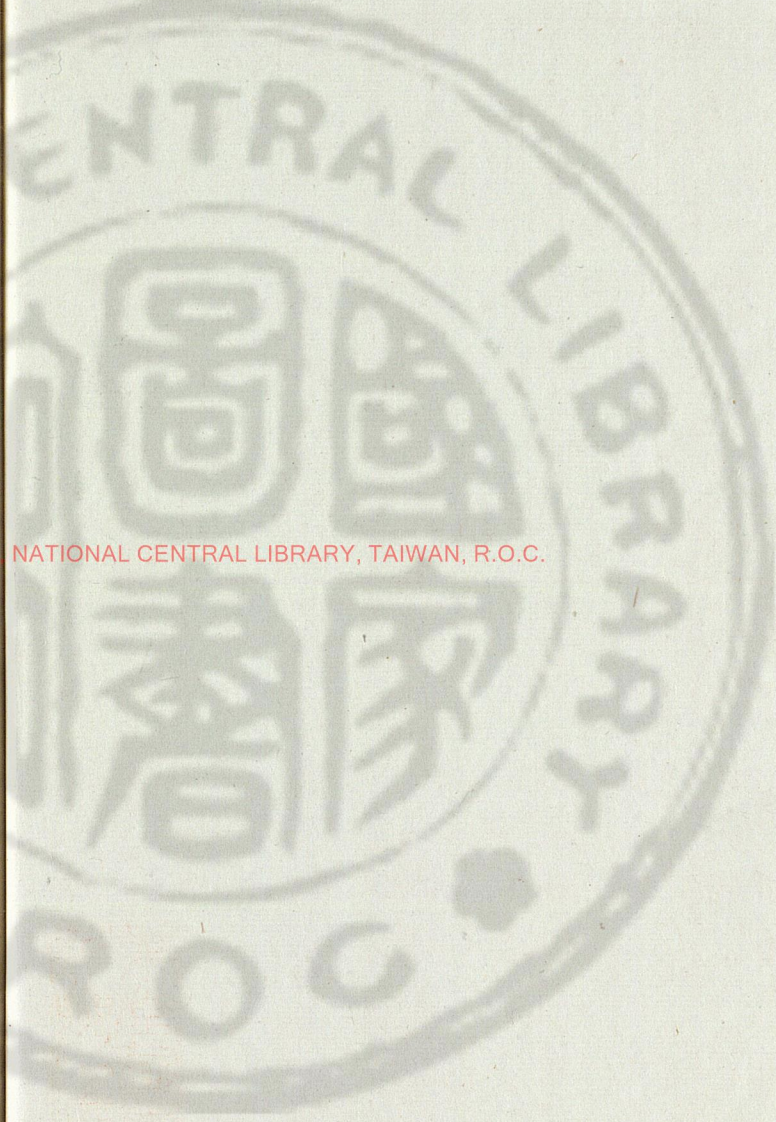
天子五學圖

天子辟雍圖

諸侯泮宮圖

國都圖

蠡室蒨館圖



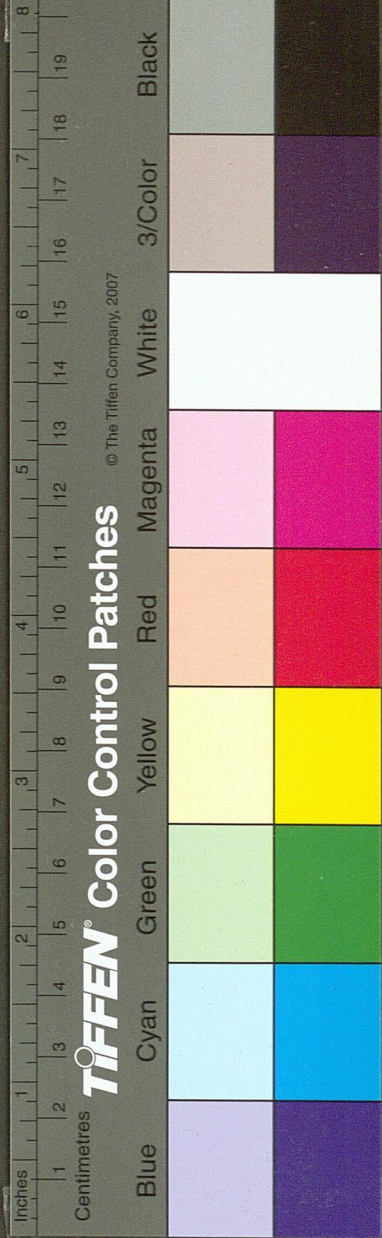
釣橋
橋
琴臺

浮橋
敵樓

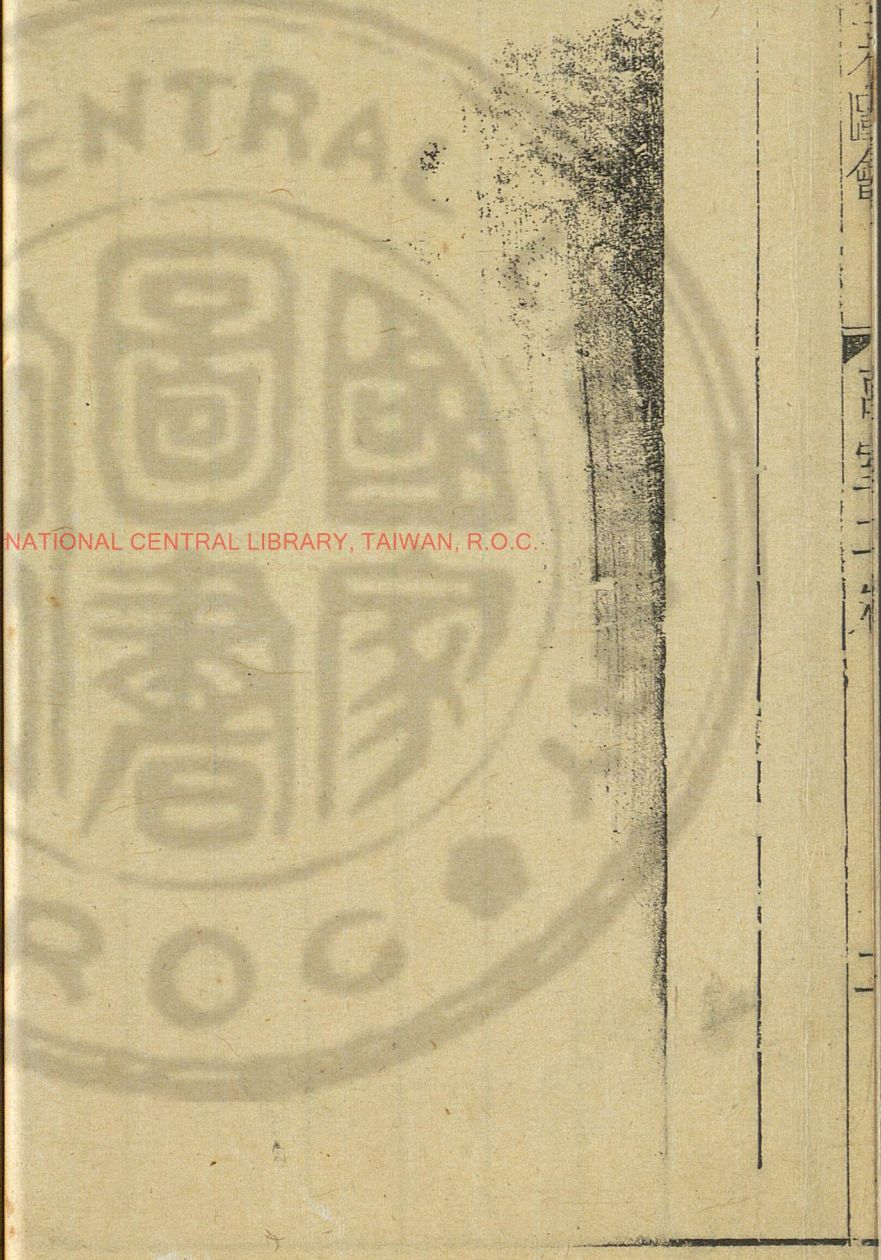
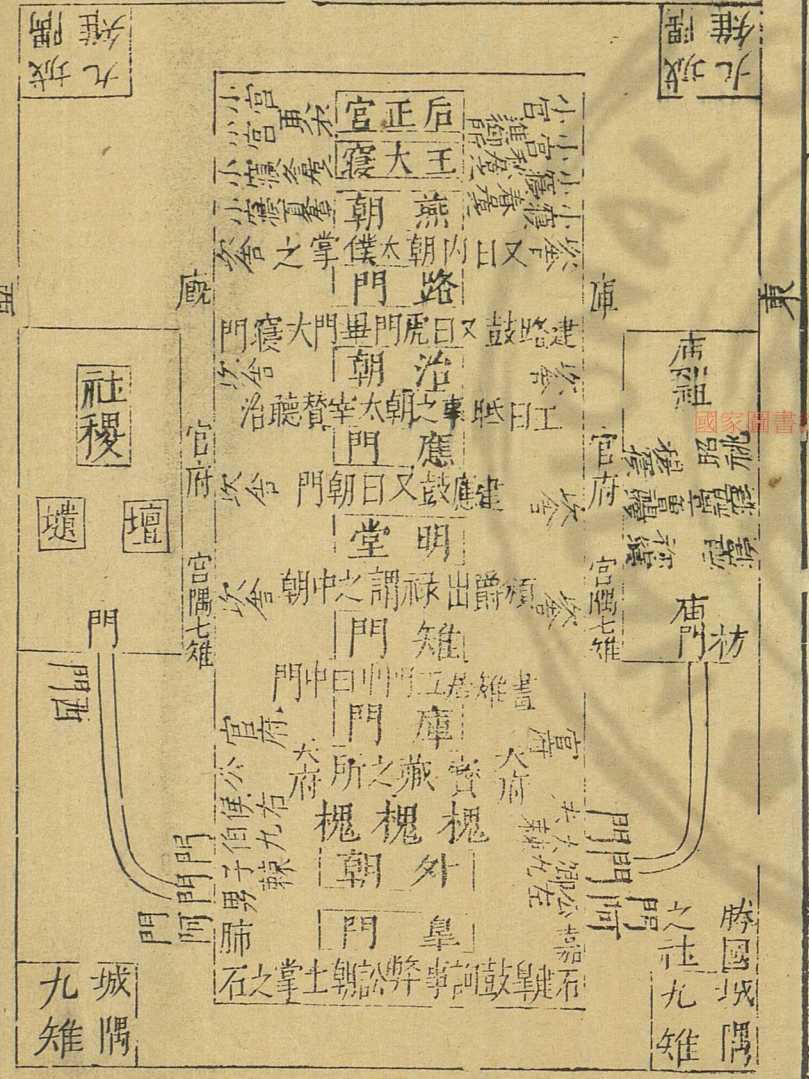
郭
舖首
園
竇
京
庾
廩
牛室
田廬

城
礫
厠
廐
窖
困
庫
倉
守舍

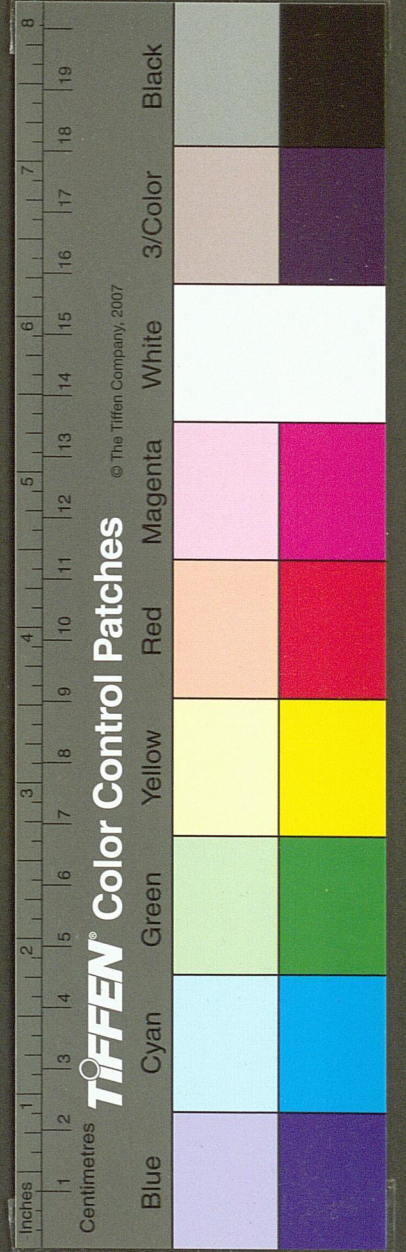
國家圖書館 NATIONAL CENTRAL LIBRARY, TAIWAN, R.O.C.



朝位寢廟社稷圖



國家圖書館 NATIONAL CENTRAL LIBRARY, TAIWAN, R.O.C.



燕朝圖

此



備時居
備時居

燕朝圖宗人之
嘉事

太僕前正位而

退入亦如之

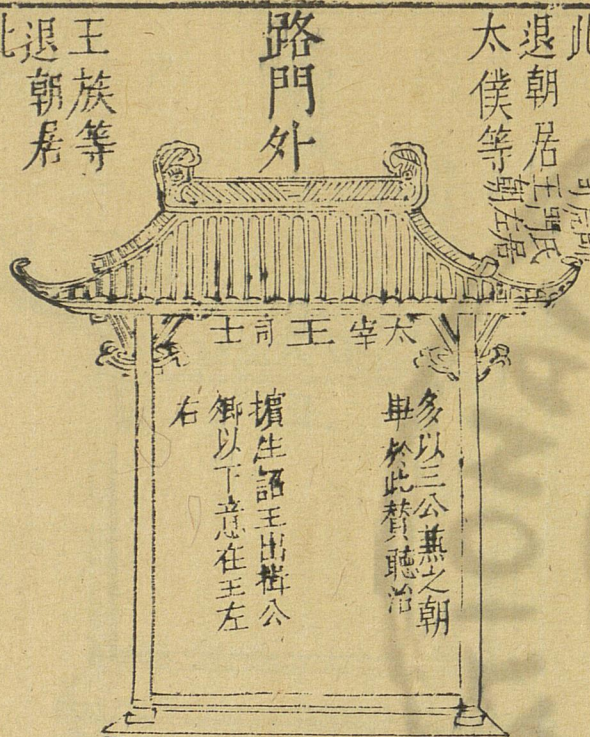
王不視朝則辭

於三公孤卿

治朝圖

此

退朝居
太僕等



太僕後者
太僕

司士正朝儀
之位如圖所

南面西下画

上北画

東公画

西画

南西東上

宰夫掌治朝
之法注察其

不如儀

國家圖書館 NATIONAL CENTRAL LIBRARY TAIWAN, R.O.C.

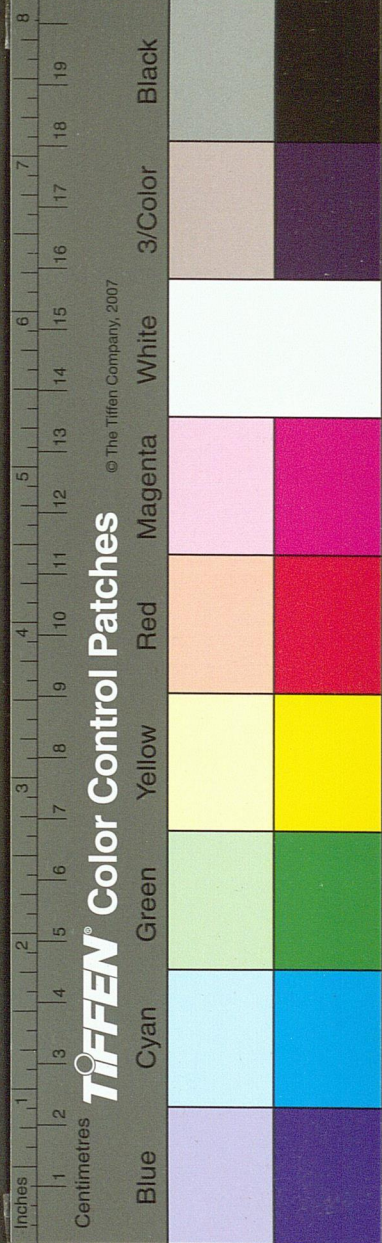
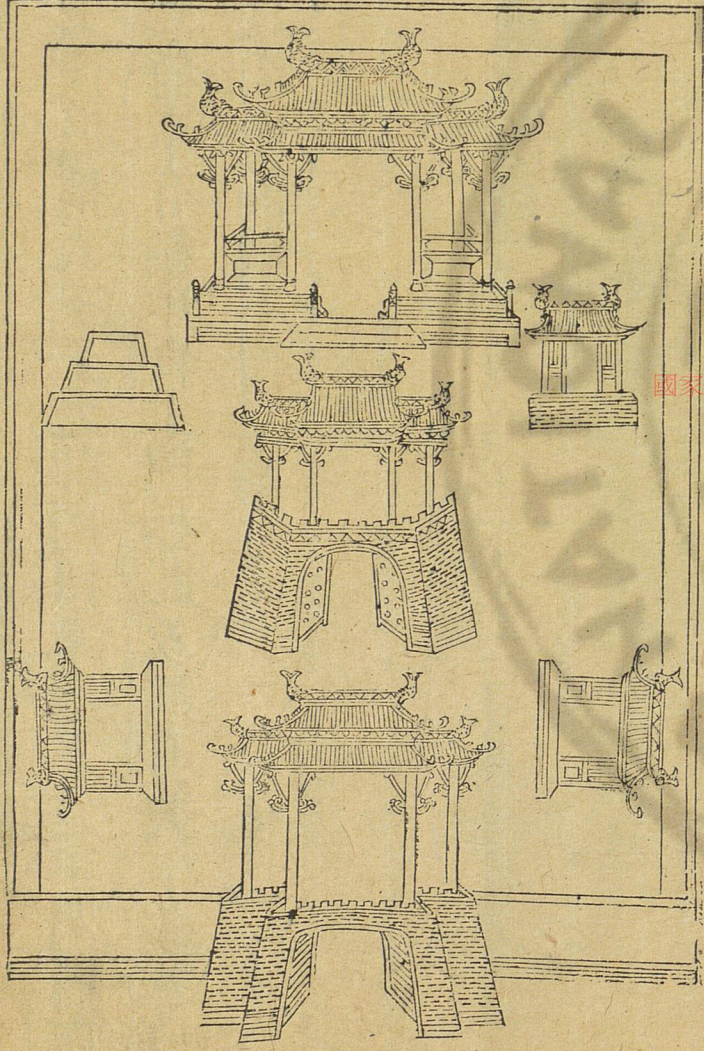
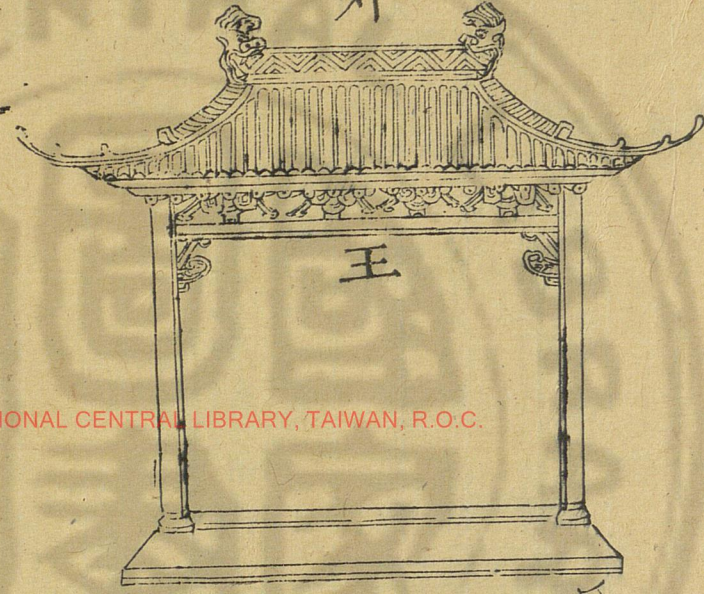


圖 門 應 門 臯



外朝圖

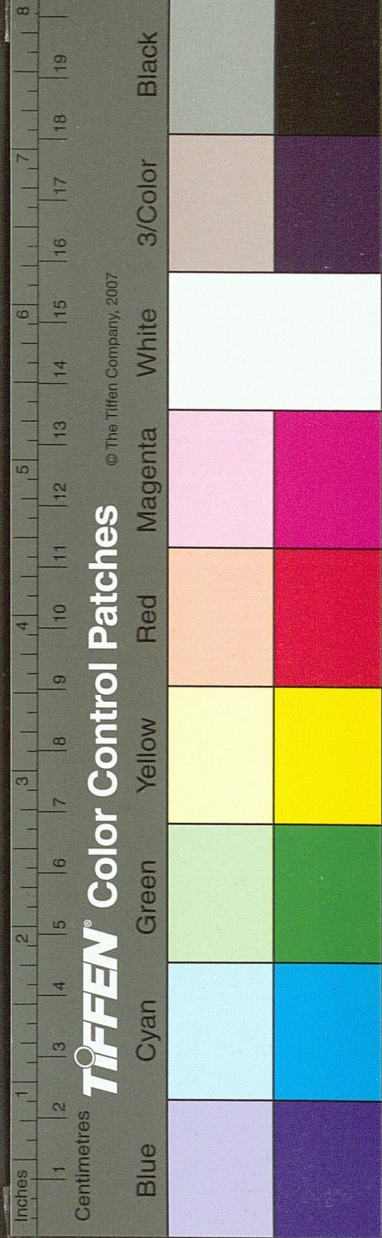
庫門外



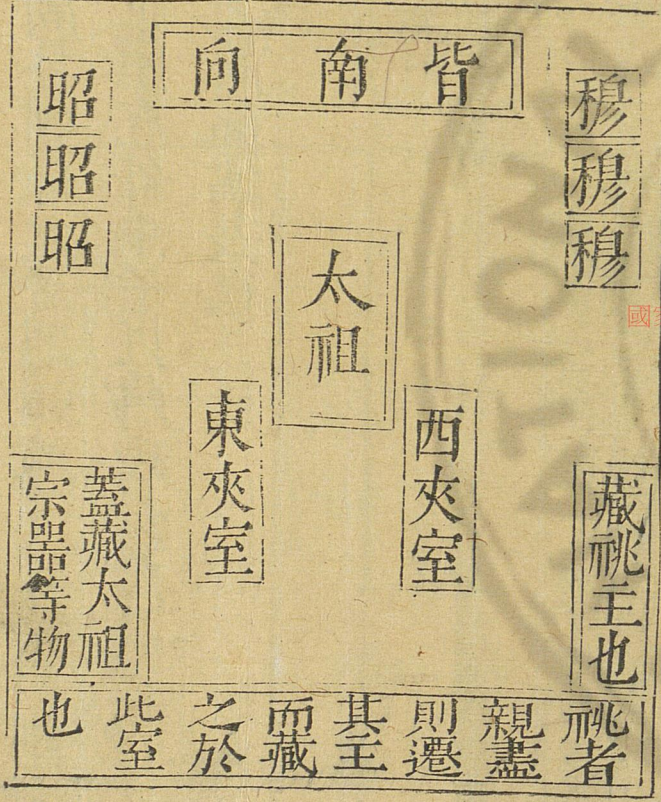
後其在廣三衆長三
 夫大卿孤
 棘九士群
 公便行子男
 群吏

朝士掌外朝
 之法帥其屬
 而以鞭呼趨
 且辟禁慢朝
 錯立族談者
 小司寇掌外
 朝之政以致
 萬民而詢焉
 擯以敘進而
 問焉

國家圖書館 NATIONAL CENTRAL LIBRARY, TAIWAN, R.O.C.



天子七廟之圖



祧者親盡則遷其主而藏之於此室也

大王遷岐胥宇築室作廟立臯門應門立家土
 古公亶父後追稱大王王之郭門曰臯門王之正門曰應
 門大王之時未有制度作二門如此及周有天下遂尊以
 爲天子之門而諸侯不得立焉

國家圖書館 NATIONAL CENTRAL LIBRARY, TAIWAN, R.O.C.

