

始



羊毛工業統計年表

昭和十四年度

日本羊毛工業會編

14 2
332

昭和十四年度

羊毛工業統計年表

日本羊毛工業會



凡 例

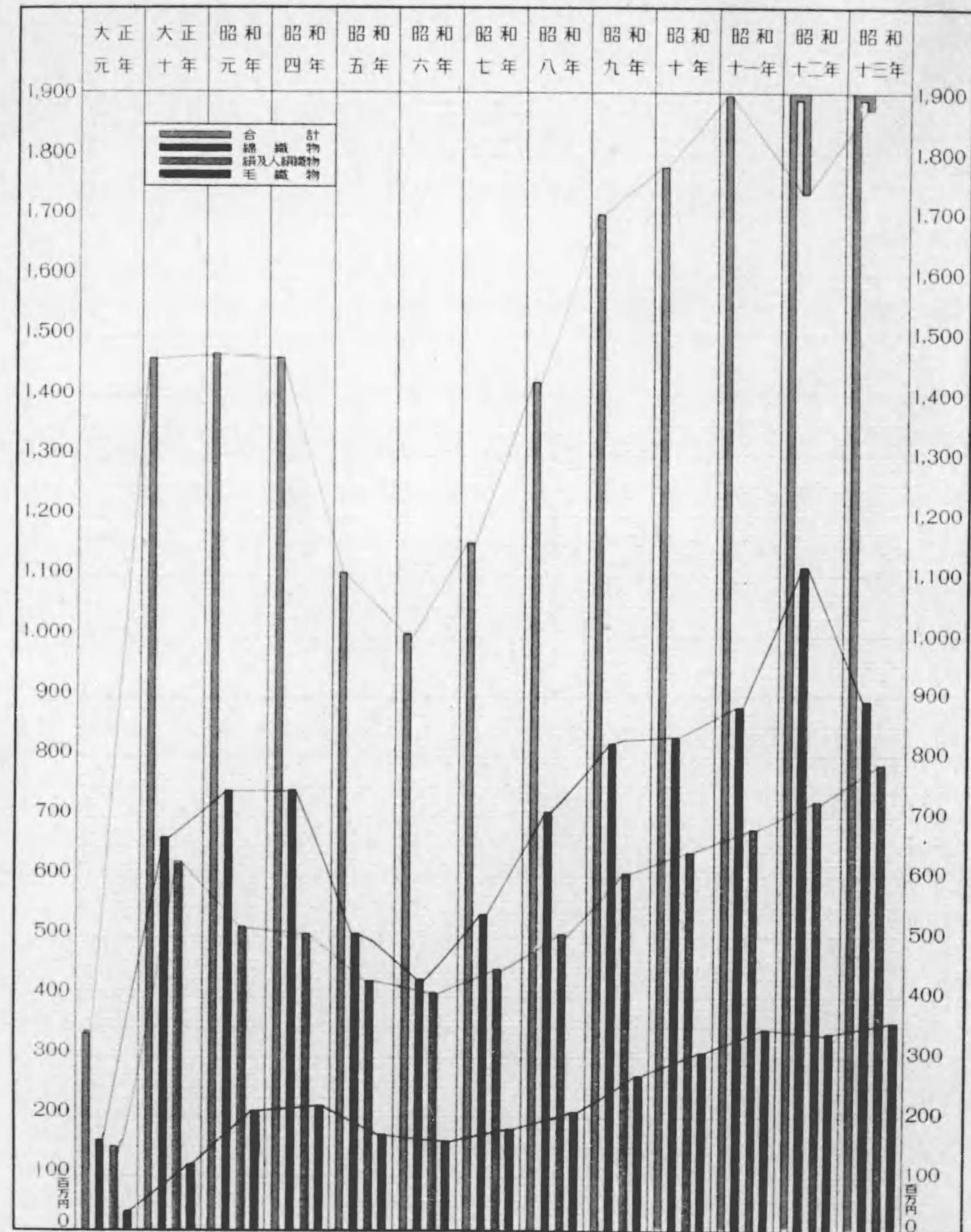
本邦輸出入統計ハ總テ大藏省ノ各
稅關調査及海外統計年鑑ニ據ル
本年表中ノ計數ニシテ既刊年表及
月報ノ計數ト一致セザルモノアル
ハ本年表ニ於テ正誤更訂シタルニ
因ル

昭和十六年十一月

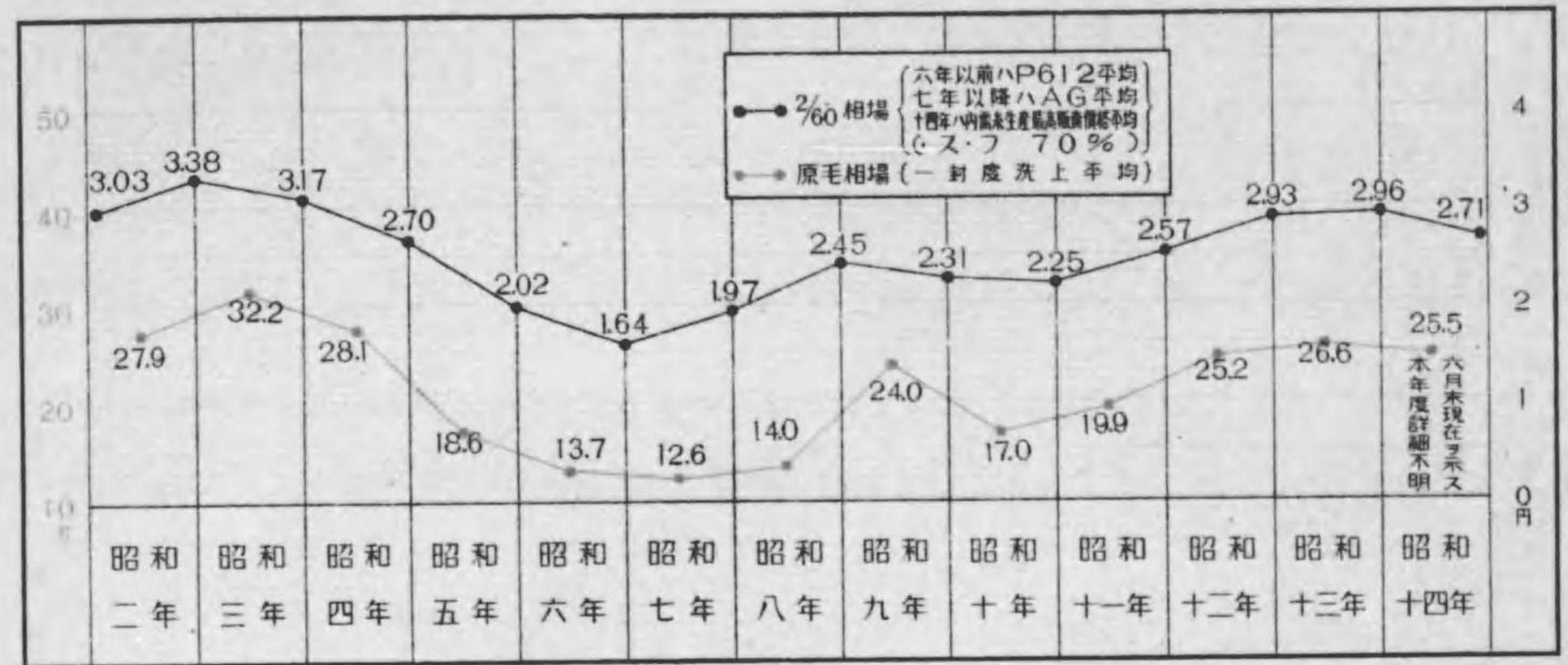
日本羊毛工業會



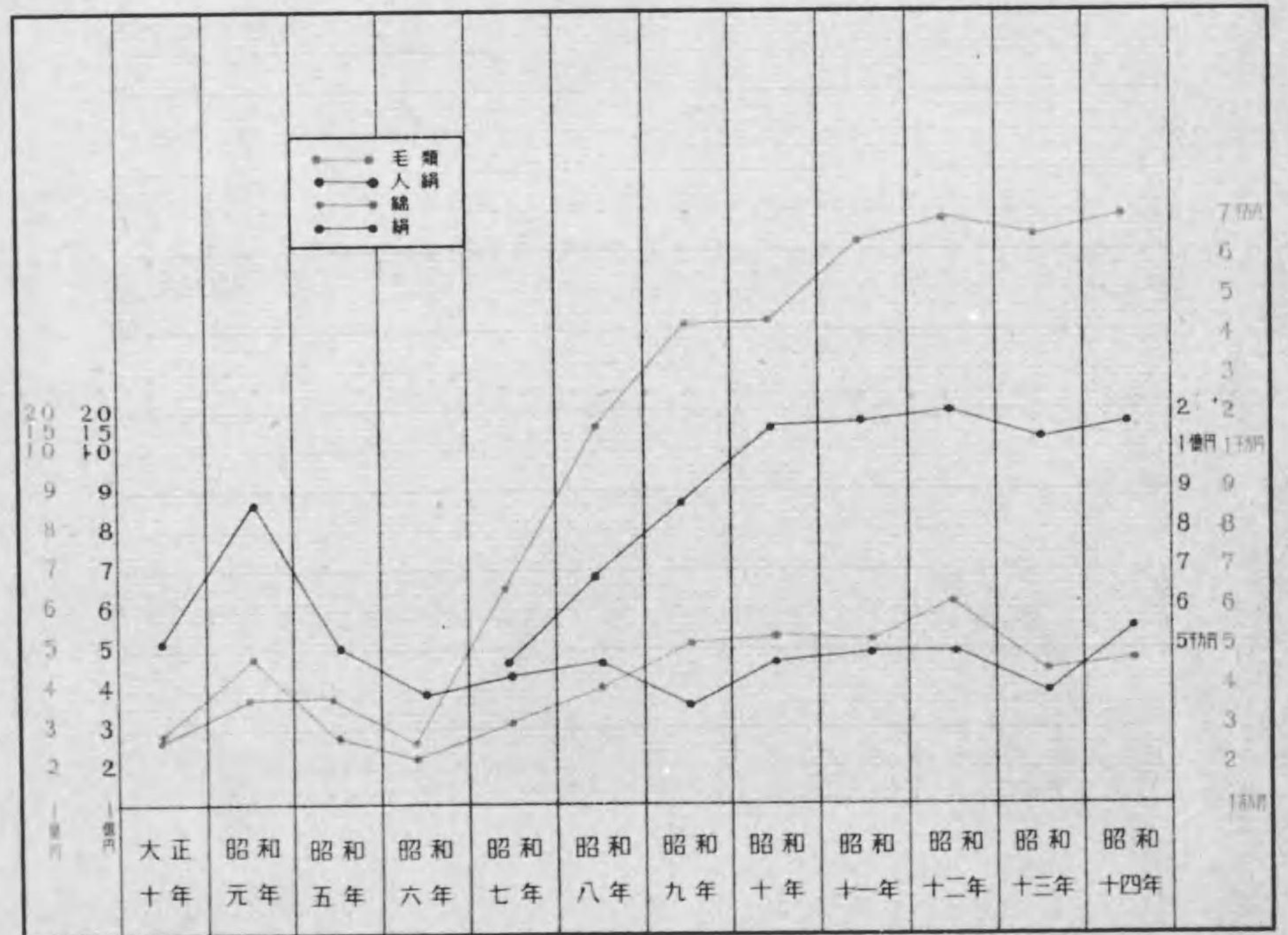
本邦織物生産額比較



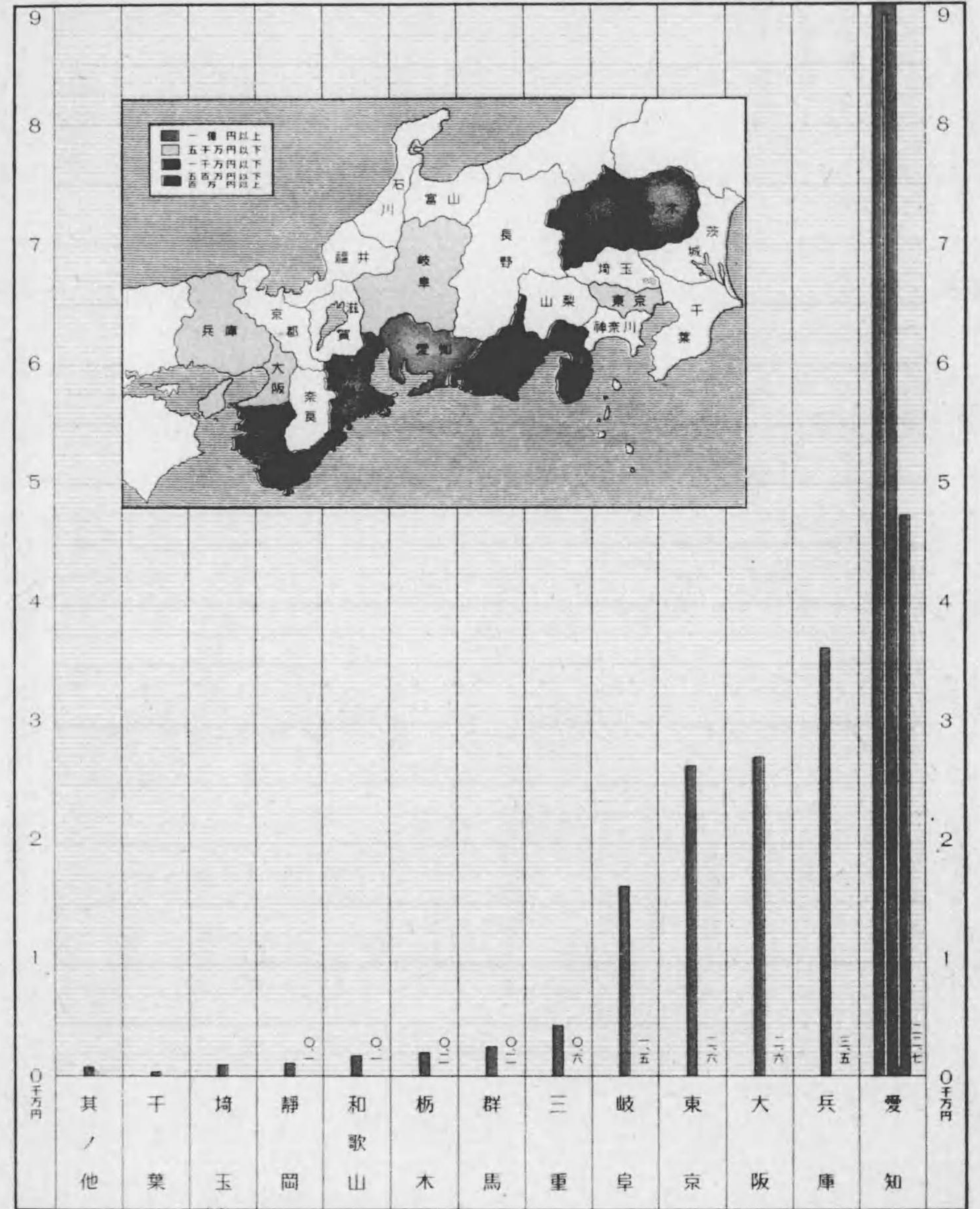
毛糸卜原毛相場對照



織物及織物原料輸出趨勢比較



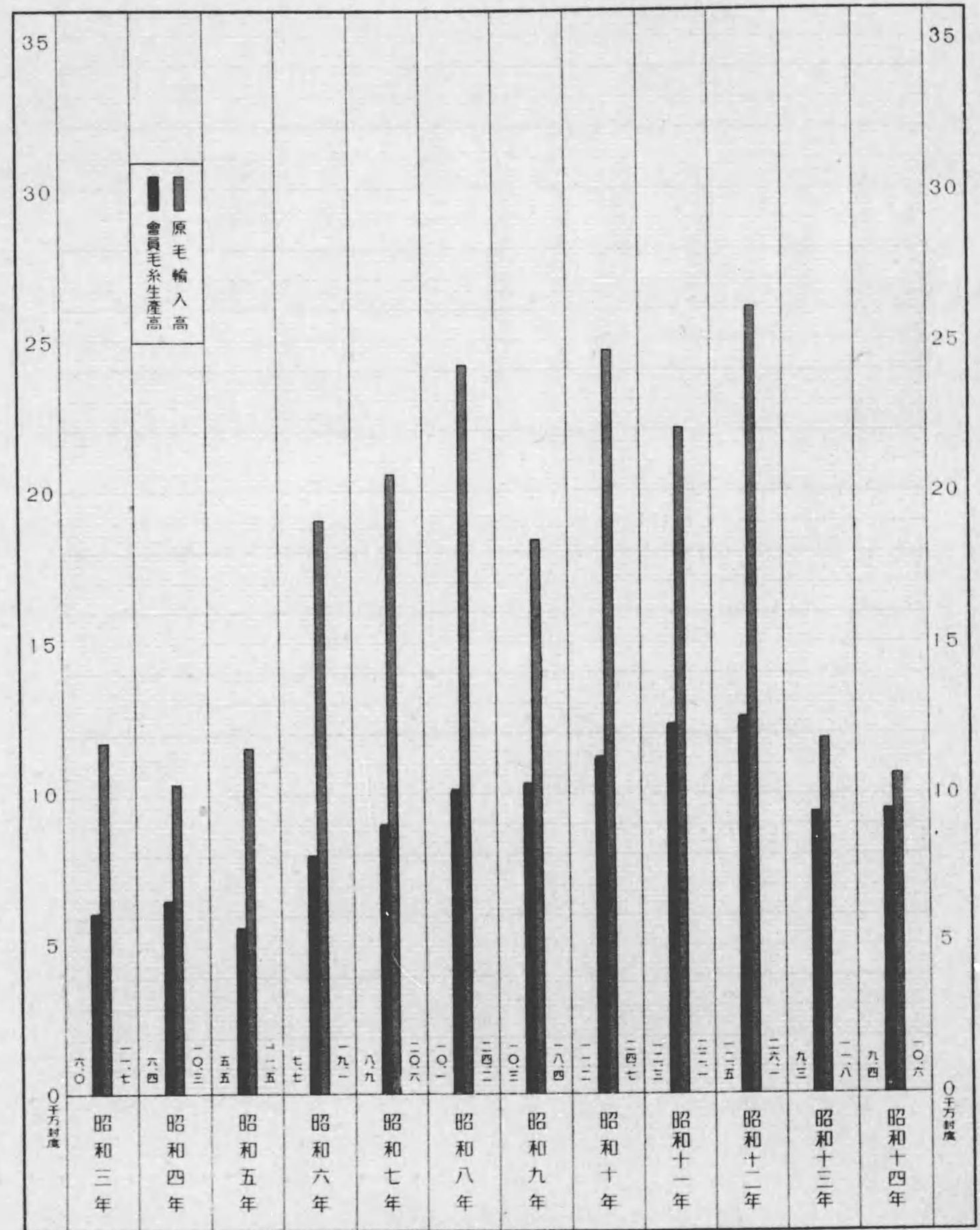
昭和十三年府縣別毛織物生産額



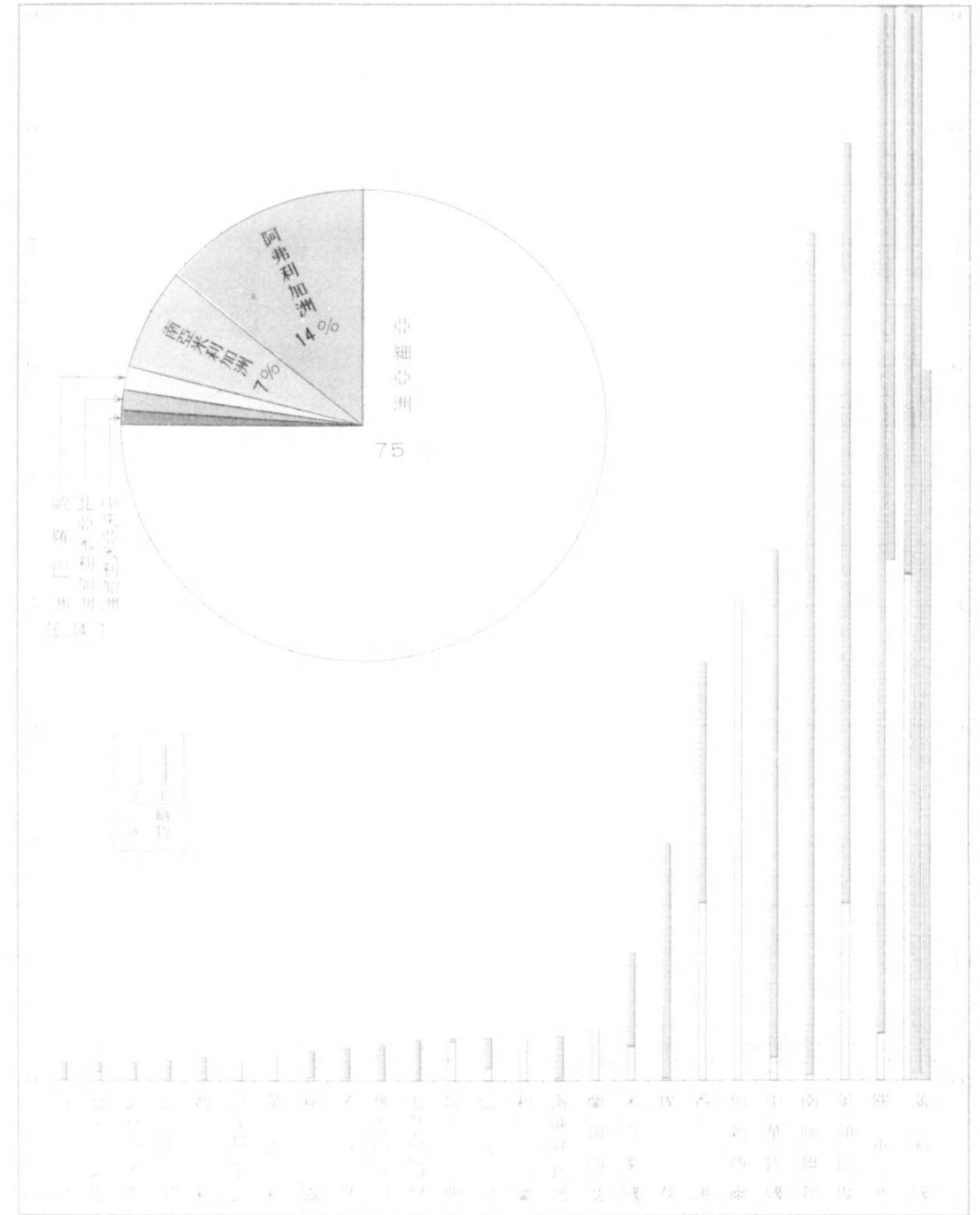
昭和十三年府縣別毛織物生産額



原毛輸入高ト毛糸生産高比較



昭和十四年毛織物 毛糸 洲別及國別輸出高



(目 次)

	頁
(1) 紡績統計一覽	1
(2) 昭和十三年現在本邦毛織物生産設備	2
(3) 昭和四年以降本邦毛織物生産高	4
(4) 昭和十三年毛織物府縣別生産高	4
(5) 昭和四年以降本邦毛糸生産高	7
(6) 昭和十三年毛糸府縣別生産高	7
(7) 昭和四年以降本邦毛製莫大小生産高	8
(8) 昭和十三年本邦毛製莫大小府縣別生産高	8
(9) 昭和四年以降本邦毛製帽子生産高	9
(10) 昭和十三年本邦毛製帽子府縣別生産高	9
(11) 昭和五年以降愛知縣毛織物生産高	10
(12) 昭和十四年愛知縣毛織物生産高	10
(13) 昭和十年以降會員會社毛織物及毛糸生産高	12
(14) 昭和十年以降會員會社生産設備	12
(15) 最近五年間會員會社業態一覽	14
(16) 會員會社生産毛糸種別表	14
(17) 昭和十四年會員會社毛糸月産高	15
(18) 昭和五年以降毛織物輸入高	16
(19) 昭和十四年毛織物月別輸入高	16
(20) 最近十年間毛織物國港別輸入高	17
(21) 昭和十四年毛織物品種別輸入高	17
(22) 昭和五年以降トツブ及原毛輸入高	20
(23) 昭和十四年トツブ及原毛月別輸入高	20
(24) 最近四年間トツブ及原毛國港別輸入高	21
(25) 昭和五年以降毛糸輸入高	22
(26) 昭和十四年梳毛糸月別輸入高	22
(27) 最近五年間梳毛糸國別輸入高	23
(28) 最近五年間毛糸月別輸出高	23

(29)	昭和五年以降毛織物及毛糸輸出高	24
(30)	昭和十四年毛織物月別輸出高	24
(31)	昭和七年以降毛織物國別輸出表	25
(32)	昭和十四年毛織物國港別輸出高明細表	26
(33)	最近五年間毛糸國港別輸出高	27
(34)	最近五年間モスリン國別輸出高	29
(35)	最近五年間羅紗及セルヂス國別輸出高	30
(36)	昭和十三年毛製メリヤス製品國別輸出高	31
(37)	昭和十二、三年洋服及帽子國別輸出高	32
(38)	昭和五年以降臺灣及朝鮮毛糸輸移入高	33
(39)	昭和五年以降臺灣毛織物輸移入高	33
(40)	昭和五年以降朝鮮毛織物輸移入高	34
(41)	昭和十四年全國倉庫羊毛毛糸及毛織物出入殘高	36
(42)	昭和六年以降本邦毛織物在庫高	38
(43)	昭和六年以降本邦毛糸在庫高	39
(44)	毛織物消費稅額表	40
(45)	本邦緬羊山羊飼育頭數	41
(46)	世界緬羊飼育頭數	42
(47)	世界羊毛生產高	44
(48)	濠洲及新西蘭羊毛諸統計	46
	羊毛生產高、羊毛賣上高	46
	羊頭數、羊毛賣上平均價額	47
(49)	南米羊毛主要國別輸出高	48
(50)	南阿羊毛主要國別輸出高	48
(51)	滿洲國羊毛毛糸輸入高	49
(52)	滿洲國緬羊羊毛輸出高	49
(53)	最近三年間中華民國毛製品輸入高	50
(54)	1930年—39年中華民國毛糸輸入高	52
(55)	中華民國羊毛輸出高	53

以上

(1) 紡織統計一覽

種別	年次	生產額					百分比				
		大正10年	昭和1年	5年	10年	13年	大正10	昭和1	5	10	13
毛織物		162,538	205,252	164,534	296,227	347,508	11	14	15	17	17
綿織物		663,489	743,315	498,021	822,418	888,221	46	51	45	46	43
絹織物(人絹物共)		615,555	494,374	425,139	632,933	785,525	42	34	39	36	38
麻織物		20,161	23,346	14,624	20,220	36,259	1	1	1	1	2
計		1,461,743	1,466,287	1,102,368	1,771,798	2,057,513	100	100	100	100	100

種別	年次	輸入額					百分比				
		大正10年	昭和1年	5年	10年	14年	大正10	昭和1	5	10	14
製品	毛織物	31,974	29,845	11,721	6,928	63	76	79	67	75	35
	綿織物	8,753	6,288	4,999	1,159	48	21	17	28	13	26
	絹織物	1,016	704	357	259	9	2	2	2	3	5
	麻織物	533	830	520	818	63	1	2	3	9	34
計		42,276	37,667	17,597	9,161	183	100	100	100	100	100
原料	羊毛及毛糸	47,612	118,727	88,070	195,029	79,473	9	13	19	21	13
	棉花及綿糸	440,784	727,925	364,666	718,058	462,497	86	82	77	76	79
	繭及生糸	12,128	12,781	3,220	1,623	3,062	2	2	1	—	1
	麻及麻糸	14,660	24,931	14,259	27,795	38,266	3	3	3	3	7
計		515,184	884,364	470,215	942,505	583,298	100	100	100	100	100
合計	毛類	79,586	148,572	99,791	201,957	79,536	14	16	20	21	13
	絹類	449,537	734,213	369,665	719,217	462,545	81	80	76	76	79
	麻類	13,144	13,485	3,577	1,879	3,071	2	1	1	—	1
	計	15,193	25,761	14,779	28,613	38,329	3	3	3	3	7
計		557,460	922,031	487,812	951,666	583,481	100	100	100	100	100

種別	年次	輸出額					百分比				
		大正10年	昭和1年	5年	10年	14年	大正10	昭和1	5	10	14
製品	毛織物	2,261	3,131	2,846	33,338	51,821	1	1	1	5	8
	綿織物	203,673	413,700	272,117	496,097	403,946	69	75	72	67	63
	絹織物	89,936	133,071	65,775	77,444	47,397	30	24	18	11	7
	麻織物	—	—	34,935	128,260	137,358	—	—	9	17	21
計		296,134	550,361	376,316	736,060	647,333	100	100	100	100	100
原料	毛糸	590	568	890	9,688	18,609	—	—	—	2	3
	棉花及綿糸	82,861	72,793	16,059	39,380	75,977	16	9	4	8	12
	繭及生糸	429,779	751,690	424,174	397,083	508,564	83	91	95	84	80
	麻及麻糸	—	—	3,236	22,853	29,348	—	—	1	5	4
計		2,430	2,182	2,085	4,678	3,867	1	—	—	1	1
計		515,660	827,233	446,444	473,682	636,365	100	100	100	100	100
合計	毛類	2,851	3,699	3,736	43,026	70,430	0.5	—	—	4	6
	絹類	266,534	486,493	288,176	535,477	479,923	35	36	35	44	37
	麻類	519,715	884,761	489,949	474,527	555,961	64	64	60	39	43
	計	2,694	2,641	2,728	5,619	10,678	0.5	—	—	—	1
計		811,794	1,377,594	822,760	1,209,762	1,283,698	100	100	100	100	100

(2) 昭和十三年現在

年次 又ハ地方	機業場數				機 臺								
	十臺未 滿	十臺以上 五十臺未 滿	五十臺 以上	計	十 臺 未 滿			十臺以上五十臺未滿			五 十 臺 以 上		
					力織機	手織機	計	力織機	手織機	計	力織機	手織機	計
昭和 7	619	452	67	1,138	2,941	409	3,350	7,971	597	8,568	14,491	145	14,636
8	645	459	74	1,178	2,877	514	3,391	8,441	428	8,869	14,613	50	14,663
9	689	460	77	1,226	2,980	388	3,368	8,478	313	8,791	14,965	38	15,003
10	776	557	85	1,421	3,463	354	3,817	9,919	293	10,212	15,384	8	15,392
11	860	575	93	1,528	3,419	494	3,913	10,650	498	11,148	16,155	4	16,159
12	949	610	89	1,648	3,575	600	4,175	10,887	528	11,415	14,723	4	14,727
13	943	617	90	1,650	3,575	533	4,108	10,221	1,045	11,266	12,933	4	12,937
東 京	6	4	11	21	6	8	14	96	15	111	3,176	—	3,176
大 阪	79	46	6	131	145	96	241	863	17	880	1,086	4	1,090
兵 庫	—	5	5	10	—	—	—	100	—	100	1,375	—	1,375
埼 玉	3	1	—	4	20	—	20	20	—	20	—	—	—
群 馬	20	14	2	36	52	10	62	223	—	223	570	—	570
千 葉	—	1	—	1	—	—	—	26	—	26	—	—	—
栃 木	5	—	1	6	6	5	11	—	—	—	87	—	87
北 海 道	36	—	—	36	—	59	59	—	—	—	—	—	—
三 重	1	9	5	15	8	—	8	173	—	173	487	—	487
愛 知	585	462	52	1,099	3,263	40	3,303	8,399	23	8,422	4,668	—	4,668
靜 岡	4	—	1	5	8	5	13	—	—	—	351	—	351
岐 阜	11	22	7	40	50	5	55	209	180	389	1,133	—	1,133
岩 手	20	2	—	22	5	28	33	11	19	30	—	—	—
福 島	86	—	—	86	2	90	92	—	—	—	—	—	—
和 歌 山	13	47	—	60	7	86	93	65	738	803	—	—	—
山 形	15	1	—	16	—	21	21	—	43	43	—	—	—
熊 本	39	—	—	39	3	37	40	—	—	—	—	—	—
其 他	20	3	—	23	—	43	43	36	10	46	—	—	—
計	943	617	90	1,650	3,575	533	4,108	10,221	1,045	11,266	12,933	4	12,937

本邦毛織物生産設備

數	工 手 數														
	計			十 臺 未 滿			十臺以上五十臺未滿			五 十 臺 以 上			計		
	力織機	手織機	計	男	女	計	男	女	計	男	女	計	男	女	計
25,403	1,151	26,554	586	2,824	3,410	1,967	8,556	10,523	5,934	21,739	27,673	8,487	33,119	41,606	
25,931	992	26,923	629	2,910	3,539	1,754	8,646	10,400	6,130	21,242	27,372	8,513	32,798	41,311	
26,423	739	27,162	699	3,230	3,929	1,937	9,195	11,132	6,451	22,835	29,286	9,087	35,260	44,347	
28,766	655	29,421	720	3,582	4,302	1,990	10,809	12,799	6,697	24,344	30,041	9,407	37,735	47,142	
30,224	996	31,220	855	3,987	4,842	2,510	12,078	14,588	6,597	24,019	30,616	9,962	40,084	50,046	
29,185	1,132	30,317	1,004	4,130	5,134	2,448	11,633	14,081	5,816	24,859	30,675	9,268	40,622	49,890	
26,729	1,582	28,311	825	4,112	4,937	2,147	12,229	14,376	5,701	22,274	27,975	8,673	38,615	47,288	
3,278	23	3,301	20	14	34	70	84	154	1,582	6,183	7,765	1,672	6,281	7,953	
2,094	117	2,211	110	337	447	268	1,220	1,488	522	1,837	2,359	900	3,394	4,294	
1,475	—	1,475	—	—	—	18	94	112	1,549	3,164	4,713	1,567	3,258	4,825	
40	—	40	5	7	12	7	32	39	—	—	—	12	39	51	
845	10	855	24	84	108	47	312	359	64	524	588	135	920	1,055	
26	—	26	—	—	—	35	66	101	—	—	—	35	66	101	
93	5	98	3	15	18	—	—	—	167	288	455	170	303	473	
—	59	59	12	70	82	—	—	—	—	—	—	12	70	82	
668	—	668	1	8	9	18	144	162	155	1,071	1,226	174	1,223	1,397	
16,330	63	16,393	563	3,076	3,639	1,490	9,121	10,611	1,076	6,369	7,445	3,129	18,566	21,695	
359	5	364	1	18	19	—	—	—	135	658	793	136	676	812	
1,392	185	1,577	9	41	50	49	339	388	451	2,180	2,631	509	2,560	3,069	
16	47	63	1	48	49	9	36	45	—	—	—	10	84	94	
2	90	92	22	171	193	—	—	—	—	—	—	22	171	193	
72	824	896	12	79	91	54	727	781	—	—	—	66	806	872	
—	64	64	11	29	40	65	21	86	—	—	—	76	50	126	
3	37	40	1	42	43	—	—	—	—	—	—	1	42	43	
36	53	89	30	73	103	17	33	50	—	—	—	47	106	153	
26,729	1,582	28,311	825	4,112	4,937	2,147	12,229	14,376	5,701	22,274	27,975	8,673	38,615	47,288	

(3) 昭和四年以降

年次	モスリン		セル地(着尺)		同(洋服地)	
	米	円	米	円	米	円
昭和4	151,399,593	82,731,932	25,677,863	29,176,088	17,880,151	46,879,532
5	140,413,675	54,518,694	23,724,040	29,095,228	18,261,301	39,933,727
6	147,817,541	49,476,288	35,937,088	30,831,866	19,670,151	33,959,069
7	164,580,936	51,379,813	32,481,305	29,727,708	23,977,240	43,847,243
8	132,953,959	48,276,271	31,244,644	29,161,570	30,382,977	63,850,233
9	121,576,277	50,848,485	28,989,058	29,627,172	53,811,981	114,432,693
10	134,241,500	54,807,185	36,169,643	36,989,712	50,142,258	127,489,700
11	99,935,993	47,077,830	22,922,705	23,297,322	63,840,711	180,491,190
12	59,877,557	29,779,752	26,946,554	28,163,978	66,027,071	169,152,963
13	26,303,788	15,868,154	27,798,949	28,380,897	56,528,115	162,895,714

◎備考 商工省統計表ニ據ル

(4) 昭和十三年毛

地方	モスリン		セル(着尺)		セル(洋服地)		羅紗	
	米	円	米	円	米	円	米	円
栃木	—	—	45,720	165,000	77,724	722,500	52,235	349,822
群馬	1,513,281	595,293	—	—	232,466	612,464	511,358	1,286,767
埼玉	—	—	—	—	164,592	536,109	55,961	293,760
千葉	—	—	—	—	—	—	—	—
東京	16,057,608	9,200,780	—	—	963,749	2,637,996	3,713,908	11,598,327
岐阜	2,590,773	1,628,736	135,360	185,346	123,366	480,312	360,593	2,152,156
静岡	440,952	323,605	659	5,047	138	240	56,810	169,440
愛知	67,300	66,443	27,559,772	27,972,853	52,391,068	148,408,257	8,697,732	34,218,411
三重	—	—	50,006	38,281	1,167,597	3,323,589	1,281,319	3,395,994
大阪	2,649,690	2,093,772	—	—	147,513	363,170	2,847,744	7,908,508
兵庫	2,984,184	1,959,525	—	—	1,258,828	5,804,863	3,391,101	16,274,883
和歌山	—	—	—	—	—	—	108,107	354,681
京都	—	—	—	—	—	—	—	—
其他	—	—	7,432	14,370	1,074	6,214	2,811	15,505
合計	26,303,788	15,868,154	27,798,949	28,380,897	56,528,115	162,895,714	21,079,679	78,018,254

本邦毛織物生産高

種	紗		フランネル		毛布(肩、膝、掛)		地氈(フェルト、マツ)	
	米	円	米	円	米	円	米	円
8,184,468	23,507,157	2,498,975	3,729,517	863,930	4,203,557	49,651	232,040	
7,384,187	19,360,204	2,874,911	3,542,837	854,880	3,698,673	293,750	713,856	
8,209,882	18,497,529	3,460,173	3,393,080	1,171,422	4,272,580	20,673	106,779	
10,393,521	21,930,632	4,132,697	4,224,307	1,025,485	3,644,158	6,584	17,280	
11,985,167	29,927,479	3,744,062	3,782,949	1,446,639	5,898,423	44,587	236,021	
14,813,572	36,710,705	2,396,756	3,062,003	1,982,235	6,579,557	9,804	52,000	
16,182,943	41,100,367	2,648,911	3,454,219	2,038,922	7,750,958	86,534	344,363	
15,306,305	43,541,494	2,511,902	2,985,476	2,803,726	10,912,980	114,093	381,474	
18,484,104	58,774,401	2,655,534	3,903,127	2,950,069	12,892,153	167,367	952,367	
21,079,679	78,018,254	2,721,379	5,116,903	2,663,553	13,654,940	117,650	670,359	

織物府縣別生産高

フランネル		毛布類		地氈(フェルト、マツ)		穀		通	
米	円	米	円	米	円	米	円	米	円
17,099	84,150	—	—	—	—	—	—	—	—
—	—	1,109	6,705	—	—	—	—	—	—
—	—	—	—	—	—	—	—	—	—
—	—	—	—	—	—	—	—	—	—
—	—	79,942	410,656	—	—	—	—	—	—
162,834	647,819	33,068	335,266	—	—	4	100	—	—
—	—	—	—	—	—	—	—	—	—
1,796,825	2,280,781	324,677	1,295,120	—	—	—	—	—	—
—	—	—	—	—	—	—	—	—	—
59,740	160,851	1,979,189	9,943,883	57,300	328,359	10,245	260,618	—	—
684,881	1,943,302	150,236	1,188,240	60,350	342,000	—	—	—	—
—	—	72,538	435,230	—	—	—	—	—	—
—	—	—	—	—	—	—	—	—	—
—	—	22,794	39,840	—	—	6	240	—	—
2,721,379	5,116,903	2,663,553	13,654,940	117,650	670,359	10,255	260,958	—	—

(3) 昭和四年以降本邦毛織物生産高(續)

年次	設		ブラツシュ及毛ピロード		其ノ他	價額計
	米	円	米	円		
昭和4	7,589	99,683	210,758	689,397	19,263,407	210,512,310
5	10,111	140,077	182,908	523,970	13,056,764	164,584,030
6	11,686	124,701	142,221	356,363	12,806,187	153,824,442
7	8,827	120,391	135,384	363,382	11,755,140	167,010,054
8	10,380	171,718	213,777	690,744	19,142,291	201,137,749
9	12,976	240,975	275,001	1,049,304	21,528,276	264,131,170
10	13,957	236,832	390,105	1,050,537	23,002,975	296,226,848
11	13,102	230,903	515,869	1,416,589	29,521,825	339,857,083
12	10,185	231,527	729,105	2,741,100	21,418,317	328,009,685
13	10,255	260,958	552,196	3,049,401	39,592,129	347,507,709

◎備考 商工省統計表ニ據ル

(4) 昭和十三年毛織物府縣別生産高(續)

地方	ブラツシュ及毛ピロード		其ノ他	價額計	工場、機臺及工手數		
	米	円			工場	機臺	男女工計
栃木	—	—	662,084	1,983,556	6	98	473
群馬	—	—	4,690	2,505,919	36	855	1,055
埼玉	—	—	20,576	850,445	4	40	51
千葉	—	—	407,599	407,599	1	26	101
東京	231,149	1,162,632	1,238,674	26,249,065	21	3,301	7,953
岐阜	21,575	59,750	10,066,444	15,575,929	40	1,577	3,069
静岡	—	—	621,102	1,119,434	5	364	812
愛知	4,973	13,970	12,915,695	227,171,530	1,099	16,393	21,695
三重	—	—	32,430	6,790,294	15	668	1,397
大阪	279,554	1,731,995	3,768,720	26,559,876	131	2,211	4,294
兵庫	13,716	76,000	8,296,160	35,884,973	10	1,475	4,825
和歌山	—	—	1,069,818	1,859,729	60	896	872
京都	—	—	232,501	232,501	—	—	—
其他	1,229	5,056	255,636	316,859	222	407	691
合計	552,196	3,049,401	39,592,129	347,597,709	1,650	28,311	47,288

(5) 昭和四年以降本邦毛糸生産高

年次	梳毛糸		紡毛糸		合計	
	米	円	米	円	米	円
昭和4	9,850,284	53,271,527	7,158,591	25,768,522	17,008,875	79,040,049
5	8,151,052	34,632,447	10,385,918	33,431,580	18,536,970	68,064,027
6	14,992,216	51,250,740	8,953,320	25,123,926	23,945,536	76,374,666
7	20,544,105	68,321,902	10,819,133	23,907,983	31,363,238	92,229,885
8	27,628,469	116,300,373	13,843,528	40,227,579	41,471,997	156,527,952
9	32,563,601	148,782,926	9,442,824	21,017,129	42,006,425	169,800,055
10	35,871,609	149,472,129	9,346,088	22,833,014	45,217,697	172,305,143
11	41,021,013	210,201,188	14,170,814	39,649,337	55,191,827	249,850,525
12	42,197,322	243,678,102	13,245,385	36,572,265	55,442,707	280,250,367
13	27,743,982	144,967,183	15,284,272	47,474,929	43,028,254	192,442,112

◎備考 商工省工場統計表ニ據ル

(6) 昭和十三年毛糸府縣別生産高

地方	梳毛糸		紡毛糸		合計	
	米	円	米	円	米	円
栃木	17,003	108,375	17,003	108,375	24,006	216,750
群馬	616,217	2,924,837	83,233	345,442	737,166	3,270,279
埼玉	445,880	2,813,917	346,267	1,191,641	792,147	4,005,558
千葉	1,631,669	8,932,677	105,835	361,388	1,737,504	9,294,065
東京	1,986,688	12,400,048	2,101,047	6,545,081	4,087,735	18,945,129
岐阜	4,253,900	24,270,808	833,979	3,333,884	5,087,879	27,604,692
静岡	747,711	4,413,111	29,073	93,799	776,784	4,506,910
愛知	6,347,305	36,346,255	3,214,719	11,712,522	9,562,024	48,058,777
三重	6,189,081	23,940,517	810,296	2,588,571	6,999,377	26,529,088
京都	—	—	120,949	218,296	120,949	218,296
大阪	1,137,592	5,815,309	5,739,480	14,212,138	6,877,072	20,027,447
兵庫	4,370,936	23,001,329	1,457,141	5,985,292	5,828,077	28,986,621
和歌山	—	—	425,250	778,500	425,250	778,500
廣島	—	—	—	—	—	—
合計	27,743,982	144,967,183	15,321,988	47,474,929	43,028,254	192,442,112

(7) 昭和四年以降本邦毛製莫大小生産高

年次	シャツ及ズボン下		靴 下		手 袋		其ノ他	計
	打	円	打	円	打	円		
昭和4	426,988	10,174,680	596,925	2,414,702	457,987	1,713,696	4,457,217	18,760,295
5	568,513	10,330,196	738,560	2,540,600	563,246	1,765,218	2,975,640	17,641,654
6	670,319	9,357,104	739,257	2,233,240	588,693	1,592,221	3,325,639	16,508,204
7	673,914	8,041,566	1,044,292	2,891,221	655,284	1,627,442	5,242,891	17,803,120
8	719,017	11,010,226	1,319,655	4,058,303	661,060	1,685,682	5,487,316	22,241,527
9	849,769	13,833,762	1,566,708	4,721,274	681,630	1,970,130	7,125,758	27,650,924
10	663,555	10,520,197	1,144,961	3,495,683	932,562	2,420,620	8,850,493	25,286,993
11	625,186	10,693,465	1,225,754	4,242,706	1,136,152	3,123,951	9,522,071	27,582,193
12	682,054	14,432,613	1,313,641	4,603,975	931,897	3,025,312	13,226,185	35,288,085
13	1,209,157	19,228,321	1,422,440	6,070,869	693,437	2,922,434	13,893,591	42,115,215

◎備考 商工省統計表ニ據ル

(8) 昭和十三年毛製莫大小府縣別生産高

地 方	シャツ及ズボン下		靴 下		手 袋		其ノ他	計
	打	円	打	円	打	円		
北海道	1,189	49,063	462	4,161	898	6,313	27,132	86,669
秋 田	280	6,720	—	—	100	500	19,800	27,020
埼 玉	498	17,298	8,470	31,128	64,976	90,106	20,160	158,694
東 京	309,507	7,911,812	752,860	3,363,252	212,538	950,513	7,440,079	19,665,656
神奈川	42,399	940,729	121,976	584,586	2,031	7,130	73,075	1,605,520
長 野	6,612	116,296	10	120	38,531	118,210	4,200	238,826
新 潟	347	15,018	17	186	27	529	4,012	19,745
愛 知	63,570	1,614,331	72,500	377,700	307,820	1,518,280	275,350	3,785,661
三 重	1,842	32,739	3,658	7,011	19,989	47,174	11,700	93,624
滋 賀	—	—	117,686	518,662	—	—	—	518,662
京 都	40	1,240	6,702	43,836	—	—	438,785	483,861
大 阪	710,915	6,530,629	148,075	352,883	2,300	13,650	2,331,204	9,228,366
兵 庫	30,662	816,897	64,141	267,340	9,930	15,282	864,817	1,964,336
奈 良	2,475	23,375	63,688	254,379	500	1,750	—	279,504
和 歌 山	15,450	442,650	2,525	8,498	5,000	25,000	2,284,998	2,761,146
其 他	23,371	709,524	19,670	257,127	28,797	127,997	98,279	1,192,927
合 計	1,209,157	19,228,321	1,422,440	6,070,869	633,437	2,922,434	13,893,591	42,115,215

(9) 昭和四年以降本邦毛製帽子生産高

年次	フ ェ ル ト 製		ラシヤ、セルヂ其他ノ布帛製		合 計	
	打	円	打	円	打	円
昭和4	285,477	6,021,245	599,009	3,776,107	884,486	9,797,352
5	267,612	4,423,543	706,263	3,365,059	973,875	7,788,602
6	330,727	4,297,707	589,754	2,656,573	920,481	6,954,280
7	398,376	5,516,115	797,796	3,227,161	1,196,172	8,743,276
8	471,507	7,168,316	679,628	2,982,482	1,151,135	10,150,798
9	419,342	7,674,391	890,292	3,282,357	1,309,634	10,956,748
10	399,663	6,431,507	1,008,597	3,645,845	1,408,260	10,077,352
11	502,614	7,661,941	1,057,724	4,097,424	1,560,338	11,759,365
12	906,870	8,919,817	1,168,955	4,740,193	2,075,825	13,660,010
13	481,537	7,118,089	1,142,153	4,941,602	1,623,690	12,059,691

◎備考 商工省統計表ニ據ル

(10) 昭和十三年毛製帽子府縣別生産高

地 方	フ ェ ル ト 製		ラシヤ、セルヂ其他ノ布帛製		工 場 及 工 手 数		
	打	円	打	円	工場数	男 工	女 工
栃 木	—	—	6,130	59,770	11	31	8
東 京	160,543	2,789,168	480,526	1,755,568	361	1,364	552
神奈川	15,750	70,000	5,069	69,310	22	76	96
岐 阜	—	—	6,970	32,252	9	15	8
静 岡	20,500	1,025,000	7,716	92,506	344	170	751
愛 知	6,865	46,722	105,970	311,403	154	417	284
滋 賀	17,203	183,438	—	—	4	103	54
大 阪	197,324	2,611,286	378,490	1,109,536	440	1,653	969
兵 庫	59,891	345,308	7,135	53,410	31	766	350
廣 島	—	—	44,594	474,500	235	275	1,237
香 川	—	—	7,085	68,209	48	146	121
福 岡	—	—	25,928	205,341	56	126	97
長 崎	3	108	6,861	110,774	24	36	31
其 他	3,458	47,059	59,679	599,023	7,671	2,361	15,881
合 計	481,537	7,118,089	1,142,153	4,941,602	9,410	7,541	20,439

(11) 昭和五年以降愛

年次	モスリン		本セル		毛綿絹セル		英ネール	
	反	円	反	円	反	円	反	円
昭和5	6,840,806	2,360,121	2,368,624	14,812,699	1,916,848	11,464,082	276,995	1,707,403
6	7,946,136	2,321,963	9,683,142	14,694,677	3,074,197	14,781,679	363,532	1,884,312
7	6,417,661	1,831,355	2,572,759	11,205,986	3,769,759	17,077,501	422,875	1,829,313
8	3,566,787	1,862,041	2,720,240	15,024,894	2,215,277	9,857,840	277,135	1,448,514
9	17,434	11,079	7,357,170	6,315,059	22,687,306	23,920,790	770,954	757,039
10	—	—	7,037,941	6,527,819	27,484,314	28,993,530	1,616,056	1,592,298
11	—	—	7,044,995	6,946,316	26,300,497	27,315,635	1,602,140	1,649,808
12	—	—	4,207,203	5,280,010	14,331,663	23,125,666	924,027	1,136,302
13	—	—	212,896	396,670	14,409,010	21,501,652	105,385	211,401
14	—	—	195,445	248,578	6,697,694	13,895,071	3,210	9,509

◎備考 名古屋羊毛工業會調査ニ據ル、反ハ概ネ6.3碼ナリ

(12) 昭和十四年愛知

品 種	毛織物		毛交織物		合 計		前年度計	
	米	円	米	円	米	円	米	円
サ一チ クレバネツト 背廣服地 コ一ル	4,707,495	17,055,840	30,533,999	118,647,354	35,296,494	135,703,194	38,830,254	122,725,171
ラシヤ メルトン ドスキン ヘ	306,676	1,852,038	5,322,052	22,332,195	5,628,728	24,184,233	7,945,752	28,609,832
洋服用裏地	—	—	649,822	1,184,986	649,822	1,184,986	680,330	987,049
洋服用芯地	384	1,377	978,107	1,157,844	978,491	1,159,221	1,951,444	1,961,932
セ 袴 綾 コ一ト	195,445	248,578	6,697,694	13,895,071	6,893,139	14,143,649	14,621,906	21,898,322

知縣毛織物生産高

毛綿ネール	本毛服地	毛綿絹服地	其ノ他	計			
17,070	74,363	14,538,820	31,098,929	2,627,978	5,663,529	6,096,243	73,277,369
40,309	170,113	16,880,407	30,828,338	3,874,568	7,570,201	3,318,681	75,569,964
51,239	214,144	19,812,274	35,455,265	6,499,780	11,680,606	2,155,317	81,449,487
103,755	504,551	24,095,147	55,204,625	10,083,364	21,083,016	2,819,282	107,804,763
632,844	449,225	29,353,729	78,730,448	12,374,532	29,424,748	5,267,918	144,876,306
343,419	336,350	41,300,328	115,766,885	14,657,176	35,334,858	2,933,005	191,484,745
488,354	489,825	49,769,325	151,053,844	20,112,178	52,103,552	4,333,429	243,892,409
427,649	548,487	43,125,054	139,515,333	24,527,145	68,080,183	5,160,470	242,846,451
900,304	1,106,610	18,472,948	65,543,399	41,193,844	126,916,648	11,125,957	226,802,337
391,495	978,787	5,014,171	18,907,878	35,911,051	140,979,549	78,446,866	253,466,238

縣毛織物生産高

品 種	毛織物		毛交織物		合 計		前年度計	
	米	円	米	円	米	円	米	円
婦人兒服地 (帽子ヲ含ム)	141,685	631,930	12,530,196	46,235,173	12,671,881	46,917,103	10,776,872	33,169,088
フランネル 英ネール フ ラノ	3,210	9,509	391,495	978,787	394,705	988,296	1,005,689	1,318,011
毛 布 肩掛 膝掛	161,664	354,709	358,602	1,302,815	530,266	1,657,524	1,380,291	5,326,369
スコッチ ポーラー カーテン モケット 其ノ他	128,497	479,127	7,768,934	27,048,905	7,897,431	27,528,032	3,309,223	10,806,563
合 計	5,645,055	20,683,108	65,295,901	232,783,130	70,940,957	253,466,238	80,501,761	226,802,337

(13) 昭和十年以降會員會

年次及期別		會社數	モスリン		ラシヤ類		セル類	
昭和10	上半期	18	70,109,575	25,167,509	3,768,476	7,722,297	2,452,995	6,199,511
	下半期	23	62,791,482	23,876,301	4,524,512	9,460,159	2,191,364	5,837,857
	合計		132,901,057	49,043,810	8,292,988	17,182,456	4,644,359	12,037,368
昭和11	上半期	28	59,567,066	24,066,010	2,396,509	5,953,304	3,398,037	9,196,307
	下半期	28	45,964,499	19,947,139	2,328,516	8,912,993	2,096,050	6,945,067
	合計		105,531,565	44,013,149	5,725,025	14,866,297	5,494,087	16,141,374
昭和12	上半期	28	21,735,165	10,924,358	3,172,469	8,397,110	2,860,772	7,861,727
	下半期	30	21,778,063	10,543,218	4,140,241	11,762,670	2,279,004	7,062,649
	合計		43,513,228	21,467,576	7,312,710	20,159,780	5,139,776	14,924,376
昭和13	上半期	33	11,813,963	—	3,987,645	—	3,201,142	—
	下半期	33	1,617,945	—	5,054,481	—	2,748,732	—
	合計		13,431,908	—	9,042,126	—	5,949,874	—
昭和14	上半期	32	1,234,781	—	4,457,121	—	2,269,041	—
	下半期	33	1,230,406	—	4,455,269	—	2,602,654	—
	合計		2,465,187	—	8,912,390	—	4,871,695	—

(14) 昭和十年以降會

年次及期別		工場數	梳毛機設備									
			紡毛機		梳毛機		前紡機	精紡				
			英國式	大陸式	英國式	大陸式		ミュール		リング		
								錘數	臺數	錘數	臺數	錘數
昭和10	上期末	34	58	528	89	1,143	125	559,770	881	195,786	495	
	下期末	43	71	587	106	1,249	140	574,720	904	238,386	606	
昭和11	上期末	50	71	674	112	1,424	160	583,140	918	303,926	788	
	下期末	49	74	743	109	1,566	167	596,790	941	331,550	859	
昭和12	上期末	47	74	803	114	1,706	180	599,390	943	398,602	1,006	
	下期末	50	84	861	109	1,807	189	600,040	944	454,970	1,148	
昭和13	上期末	53	86	891	123	1,854	194	600,040	944	474,010	1,205	
	下期末	54	97	902	122	1,876	189	603,940	950	490,790	1,244	
昭和14	上期末	56	97	902	118	1,884	197	606,540	954	480,822	1,194	
	下期末	58	104	904	124	1,890	211	606,540	954	480,822	1,194	

社毛織物及毛糸生産高

ネール類		毛布類		其ノ他物		合計		毛糸	
304,485	506,298	113,274	687,408	815,953	41,098,976	53,042,731	84,503,095		
488,964	703,889	98,870	651,878	919,899	41,449,983	59,732,784	107,480,796		
793,449	1,210,187	212,144	1,339,286	1,735,852	82,548,959	112,775,515	191,983,891		
345,084	505,784	71,222	519,904	834,939	41,076,248	61,253,420	124,112,938		
466,813	750,966	81,335	646,162	935,829	38,138,156	62,009,342	131,937,615		
811,897	1,256,750	152,557	1,166,066	1,770,768	79,214,404	123,262,762	256,050,553		
290,970	584,536	218,540	726,152	314,522	28,808,405	63,067,930	108,917,639		
610,581	1,467,556	1,062,977	3,814,365	765,909	35,416,367	62,004,274	104,374,957		
901,551	2,652,092	1,281,517	4,540,517	1,080,431	64,224,772	125,072,204	213,292,596		
213,423	—	256,260	—	1,564,663	21,037,195	48,545,369	—		
616,401	—	484,868	—	4,616,672	15,139,100	45,211,796	—		
829,824	—	741,228	—	6,181,335	36,176,295	93,757,165	—		
246,469	—	636,028	—	2,606,158	11,449,598	50,643,454	—		
409,936	—	514,420	—	2,521,793	11,734,478	43,623,657	—		
656,465	—	1,150,448	—	5,127,951	23,184,076	94,267,111	—		

員會社生産設備

備		紡毛設備				織機設備				
機		撚糸機		紡毛機		ミュール及リング		モスリン	ラシヤ	其他
キヤツプ・フライヤー		錘數	臺數	英國式	大陸式	錘數	臺數	織機	織機	織機
錘數 臺數										
50,776	260	182,478	534	47	126	86,392	206	8,124	1,960	162
59,960	292	209,630	609	47	148	97,917	233	8,124	1,910	214
58,960	302	234,612	687	35	198	119,048	293	8,125	2,065	323
62,800	320	253,422	737	35	198	119,048	293	7,750	2,091	420
64,908	329	271,724	782	34	192	115,462	275	6,324	2,166	292
72,792	367	284,202	800	40	201	121,114	291	5,312	2,266	290
74,392	382	308,352	865	29	233	130,962	312	4,663	2,390	320
74,336	382	327,102	916	267	—	134,687	321	5,113	2,224	492
74,352	383	328,350	921	276	—	134,719	322	4,912	2,236	614
78,997	413	327,670	925	282	—	136,108	325	4,934	2,622	478

(15) 最近五年間會員

年次	期別	會員數	資本金	拂込資本金	諸積立金	總益金	拂込資本ニ對スル總益率
昭和10	上期末	18	165,702,600	100,241,850	41,256,626	8,647,500	8.6
	下期末	23	176,702,600	103,591,850	42,930,408	10,982,367	10.6
11	上期末	25	191,702,600	108,491,850	44,912,474	11,564,145	10.7
	下期末	28	192,702,600	109,191,850	45,825,764	12,741,521	11.7
12	上期末	27	197,202,600	129,241,850	47,354,842	16,310,827	12.6
	下期末	31	199,202,600	138,133,765	48,920,157	13,652,228	9.9
13	上期末	31	196,202,600	137,188,300	51,482,629	15,040,535	11.0
	下期末	33	207,502,600	139,013,300	53,325,171	16,613,582	12.0
14	上期末	32	200,002,600	141,513,300	54,914,226	20,759,736	14.6
	下期末	33	201,002,600	142,013,300	57,890,158	20,454,747	14.4

(註) 昭和十年下期以降東洋紡績、鐘淵紡績、大日本紡績、倉敷紡績ノ四社ハ職員及ヒ職工數ノミヲ計上ス

(16) 會員會社生産毛糸種別表

種別	昭和十二年			同十三年			同十四年		
	上期	下期	計	上期	下期	計	上期	下期	計
梳毛糸									
モス糸	8,840,445	7,100,260	15,940,705						
セル糸 其他織糸	22,235,734	20,107,188	42,342,922	18,690,472	17,383,017	36,073,489	19,371,741	16,897,142	36,268,883
メリヤス糸	14,714,143	15,344,135	30,058,278	12,785,593	8,582,163	21,367,256	10,850,091	7,955,331	18,805,422
手編糸	5,109,168	5,450,947	10,560,115	2,640,590	2,401,362	5,041,952	1,465,514	1,977,072	3,442,586
計	50,899,490	48,002,530	98,902,020	34,116,155	28,366,542	62,482,697	31,687,347	26,829,545	58,516,892
紡毛糸									
織糸	11,528,730	13,571,934	25,100,664	14,242,972	16,573,526	30,816,498	18,686,770	16,520,081	35,206,851
メリヤス糸	639,709	429,810	1,069,519	186,242	271,728	457,978	269,337	274,031	543,368
計	12,168,439	14,001,744	26,170,183	14,429,214	16,845,254	31,274,476	18,956,107	16,794,112	35,750,219
合計	63,067,929	62,004,274	125,072,203	48,545,369	45,211,796	93,757,173	50,643,454	43,623,657	94,267,111

會社業態一覽

平均株主配當率	株主數	職員數			工手數		
		社員	雇傭人	計	男工	女工	計
10.3	21,473	1,710	815	2,525	12,038	38,238	50,276
6.9	22,139	1,752	831	2,583	11,967	38,572	50,539
6.2	22,262	1,815	780	2,595	11,774	39,737	51,511
6.8	23,219	1,895	883	2,778	12,422	42,328	54,750
6.6	26,890	2,111	882	2,993	12,066	47,895	59,961
7.5	27,029	2,164	758	2,922	12,662	44,556	57,218
6.9	26,491	2,037	785	2,822	13,014	49,806	62,820
6.0	27,548	2,033	837	2,870	12,240	48,471	60,711
7.3	27,997	2,356	1,364	3,720	10,080	42,451	52,531
7.9	27,051	2,698	1,024	3,722	9,837	37,096	46,933

(17) 昭和十四年會員會社毛糸月産高

月次	會社數	梳毛糸			紡毛糸	合計
		織糸	編糸	計		
一月	33	2,713,200	2,201,594	4,914,794	2,924,611	7,839,405
二月	32	2,830,300	2,227,228	5,057,528	3,146,400	8,203,928
三月	32	3,831,968	2,010,117	5,842,085	3,327,081	9,169,166
四月	32	3,170,602	1,713,810	4,884,412	3,653,435	8,537,847
五月	32	3,388,799	2,081,330	5,470,129	3,109,115	8,579,244
六月	32	3,436,871	2,081,526	5,518,397	2,795,465	8,313,862
上期計	32	19,371,741	12,315,605	31,687,347	18,956,107	50,643,454
七月	32	3,458,618	1,624,993	5,083,611	2,831,302	7,914,913
八月	32	3,265,140	1,619,617	4,884,757	3,010,416	7,895,173
九月	32	2,861,709	2,111,451	4,973,160	2,981,414	7,954,574
十月	33	2,724,484	1,798,645	4,523,129	2,670,723	7,193,852
十一月	33	2,410,089	1,151,889	3,561,978	2,585,832	6,147,810
十二月	33	2,177,102	1,625,808	3,802,910	2,714,425	6,517,335
下期計	33	16,897,142	9,932,403	26,829,545	16,794,112	43,623,657
合計	33	36,268,883	22,248,008	58,516,892	35,750,219	94,267,111

(18) 昭和五年以

年次	毛製		毛綿製		毛絹、毛絹綿製	
	方圓 円	円	方圓 円	円	斤	円
昭和5	2,747,296	7,023,584	4,082,266	3,947,586	53,425	443,344
6	2,513,502	6,033,119	4,615,505	3,540,769	54,265	407,732
7	2,365,100	6,548,178	4,415,076	3,570,347	43,444	364,780
8	817,467	3,365,558	3,720,173	3,682,372	12,911	161,596
9	574,012	2,461,438	2,840,631	2,630,031	8,452	107,114
10	1,002,298	3,556,472	3,322,122	3,134,463	7,476	103,023
11	1,055,300	4,685,965	4,748,840	4,820,719	11,038	152,378
12	1,008,687	4,573,603	4,328,102	4,438,106	16,142	244,016
13	259,138	943,728	1,558,559	1,734,467	2,509	39,922
14	16,871	53,991	1,387	3,230	2	40

(19) 昭和十四年毛

月次	毛製		毛綿製		毛絹、毛絹綿製	
	方圓 円	円	方圓 円	円	斤	円
一月	193	1,979	234	612	—	—
二月	23	15	218	395	—	—
三月	6,249	21,987	30	97	—	—
四月	—	—	87	196	—	—
五月	2,084	7,022	87	98	—	—
六月	3,194	12,072	173	189	2	40
上半期計	11,743	43,075	829	1,587	2	40
七月	12	91	176	191	—	—
八月	3,096	10,721	9	33	—	—
九月	—	—	—	—	—	—
十月	—	—	350	1,371	—	—
十一月	20	104	—	—	—	—
十二月	—	—	23	48	—	—
下半期計	5,128	10,916	553	1,643	—	—
合計	16,871	53,991	1,387	3,230	2	40

降毛織物輸入高

天鵝絨・ブラツ シユ類 (購入輸入共)	計	毛布及旅氈 (單製)		地氈	合計	
		方圓 円	円			斤
3,631	19,670	11,434,184	28,197	154,554	132,331	11,721,069
3,308	11,781	9,993,401	22,675	129,869	107,181	10,230,451
1,015	4,543	10,487,848	10,434	88,008	85,750	10,661,606
591	3,076	7,212,602	8,839	52,570	71,002	7,336,174
4,188	10,207	5,198,790	3,318	37,743	79,890	5,316,423
6,834	5,237	6,799,165	5,678	48,794	80,290	6,928,279
4,906	3,482	9,662,544	5,137	59,859	123,118	9,845,521
4,461	35,028	9,290,753	5,683	58,689	78,204	9,427,646
145	757	2,718,774	856	1,227	9,417	2,729,518
567	5,607	62,868	126	426	5,917	69,211

織物月別輸入高

天鵝絨・ブラツ シユ類 (購入輸入共)	計	毛布及旅氈 (單製)		地氈	合計	昭和十三年	
		方圓 円	円				斤
—	2,591	—	—	15	2,606	1,066,551	
—	410	79	206	120	736	813,230	
—	22,084	32	160	315	22,559	588,176	
—	196	—	—	286	482	71,468	
567	5,607	12,727	—	35	12,762	13,559	
—	12,301	—	—	3,341	15,642	12,924	
567	5,607	50,309	111	366	54,787	2,565,908	
—	282	—	—	240	522	30,225	
—	10,754	—	—	238	10,992	27,700	
—	—	—	—	—	—	31,876	
—	1,371	—	—	586	1,957	47,971	
—	104	15	60	369	533	21,051	
—	48	—	—	372	420	4,687	
—	12,559	15	60	1,805	14,424	163,510	
567	5,607	62,868	126	426	5,917	69,211	2,729,418

(20) 最近十年間毛織

輸入港・仕出國	昭和五年	同六年	同七年	同八年
橫濱	4,727,795	4,425,710	5,021,791	2,967,066
神戶	4,944,909	4,592,861	4,455,905	3,320,729
大阪	2,029,600	1,204,285	1,178,740	1,045,216
其他諸港	18,865	7,595	5,170	3,163
英吉利	9,077,823	8,004,898	8,677,409	6,903,365
佛蘭西	270,130	195,727	163,870	51,431
獨逸	2,034,788	1,728,490	1,557,072	299,465
白・和・瑞	195,251	140,310	129,656	11,350
亞米利加	25,896	33,234	35,337	14,118
中華民國・滿洲國	73,897	58,048	46,335	41,084
其他諸國	43,284	69,744	51,927	15,361
合計	11,721,069	10,230,451	10,661,606	7,336,174

(21) 昭和十四年毛織

種別	英吉利	佛蘭西	獨逸	白・和・瑞
毛製	方碼 円	方碼 円	方碼 円	方碼 円
一平方米二百瓦以下	97 95	— —	— —	— —
同 五百瓦以下	15 115	— —	— —	— —
其他	— —	— —	— —	— —
計	112 210	— —	— —	— —
毛織製	方碼 円	方碼 円	方碼 円	方碼 円
一平方米二百瓦以下	1,037 1,856	— —	— —	— —
同 五百瓦以下	350 1,371	— —	— —	— —
其他	— —	— —	— —	— —
計	1,387 3,227	— —	— —	— —
毛絹、毛絹綿製 天鵝絨、ブラッシュ類 (絹綿入共)	斤 方碼	斤 方碼	斤 方碼	斤 方碼
—	— —	— —	— —	— —
毛布、旅氈及地氈	— 170	— —	— —	— —
合計	3,607	—	—	—

物國港別輸入高

同九年	同十年	同十一年	同十二年	同十三年	同十四年
2,316,805	3,135,439	4,219,055	4,148,543	1,194,022	58,495
1,914,576	2,772,347	3,884,610	3,764,704	1,051,904	10,423
1,068,966	1,016,391	1,739,533	1,483,504	479,391	279
16,076	4,102	2,323	30,895	4,101	41
5,091,364	6,639,816	9,434,631	8,975,763	2,616,871	3,607
28,239	49,981	41,869	32,269	252	—
105,915	132,520	200,194	200,566	77,486	—
12,276	14,692	7,533	18,373	40	—
17,003	16,051	13,914	44,650	2,721	3,755
3,528	54,466	126,865	97,164	4,289	8,413
58,098	20,753	20,515	58,861	27,859	53,436
5,316,423	6,928,279	9,845,521	9,427,466	2,729,418	69,211

物品種別輸入高

合衆國	滿洲國及關東洲	其他	合計	昭和十三年
方碼 円	方碼 円	方碼 円	方碼 円	方碼 円
25 26	— —	— —	122 121	41,183 141,318
23 131	— —	12,704 51,683	14,561 51,929	217,043 793,191
— —	— —	188 1,941	188 1,941	912 9,218
48 157	— —	12,892 53,624	16,871 53,991	259,138 943,728
— 3	— —	— —	1,037 1,859	1,527,230 1,646,759
— —	— —	— —	350 1,371	30,225 86,632
— —	— —	— —	— —	1,054 976
— —	— —	— —	1,387 3,230	1,558,559 1,734,467
斤 方碼	斤 方碼	斤 方碼	斤 方碼	斤 方碼
— —	567 5,607	— 40	567 5,607	40 2,509
— —	— —	— —	— —	145 757
— 3,595	— 936	— 1,642	— 6,343	— 10,644
3,755	6,543	55,306	69,211	2,729,518

(22) 昭和五年以降トツブ及原毛輸入高

年次	トツブ		羊毛		山羊毛及駱駝毛		合計	
	対度	円	対度	円	対度	円	対度	円
昭和5	57,867	56,826	115,560,001	73,549,504	381,243	313,209	115,999,111	73,919,539
6	149,066	124,373	190,571,601	86,021,343	653,239	376,133	191,373,906	86,521,849
7	41,334	25,569	205,824,268	87,533,854	992,587	761,902	206,858,189	88,321,325
8	64,266	101,479	240,714,666	164,090,353	1,841,560	1,626,208	242,620,492	165,818,040
9	66,267	73,827	182,992,000	186,393,669	1,320,954	1,212,485	184,379,221	187,679,981
10	77,201	93,221	245,386,844	191,667,650	1,811,477	1,330,711	247,275,522	193,091,582
11	189,198	249,593	218,422,934	200,648,364	2,770,300	3,444,264	221,382,432	204,342,221
12	137,266	227,534	260,374,136	298,176,328	671,281	1,096,032	261,182,638	299,499,894
13	18,666	26,905	117,566,531	94,398,664	1,249,249	1,886,089	118,834,446	96,311,658
14	—	20	104,918,132	71,044,596	1,461,070	1,878,523	106,379,202	72,923,139

(23) 昭和十四年トツブ及原毛月別輸入高

月次	トツブ		羊毛		山羊毛		合計		昭和十三年	
	対度	円	対度	円	対度	円	対度	円	対度	円
一月	—	—	6,277,600	3,911,234	204,349	281,834	6,481,949	4,193,068	6,146,333	5,576,045
二月	—	—	13,654,533	9,437,782	187,668	181,990	13,842,201	9,619,772	4,454,643	4,204,744
三月	—	—	13,698,000	9,203,423	199,017	354,140	13,897,017	9,557,563	6,431,634	5,174,101
四月	—	—	11,516,267	8,004,120	322,363	390,408	11,838,630	8,394,523	13,070,043	10,819,711
五月	—	—	12,158,133	8,491,655	107,632	126,464	12,265,765	8,618,119	14,494,277	12,128,835
六月	—	20	9,319,733	6,989,135	171,861	274,413	9,491,594	7,263,568	13,551,507	11,218,576
上半期計	—	20	66,624,266	46,037,349	1,192,890	1,609,249	67,817,156	47,646,618	58,148,448	49,122,012
七月	—	—	5,125,600	3,680,962	83,372	86,870	5,208,972	3,767,832	17,018,084	12,997,043
八月	—	—	7,877,399	6,016,517	104,600	88,230	7,982,599	6,104,797	12,956,945	10,778,395
九月	—	—	6,245,734	4,610,212	11,525	16,239	6,267,259	4,626,451	8,738,513	7,169,068
十月	—	—	4,056,400	3,030,475	16,127	20,150	4,072,527	3,050,625	6,602,019	5,826,288
十一月	—	—	2,689,200	2,097,651	12,347	21,079	2,701,547	2,118,730	9,035,604	5,719,223
十二月	—	—	12,298,933	5,571,430	40,209	36,656	12,339,142	5,608,086	6,334,234	4,699,629
下半期計	—	—	58,293,865	25,007,247	268,180	269,274	58,562,046	25,276,521	60,685,999	47,189,646
合計	—	20	104,918,132	71,044,596	1,461,070	1,878,523	106,379,202	72,923,139	118,834,447	96,311,658

(24) 最近四年間トツブ及原毛國港別輸入高

品目	輸入港仕出	昭和十一年		同十二年		同十三年		同十四年	
		対度	円	対度	円	対度	円	対度	円
トツブ	横濱	23,067	25,298	10,134	16,427	—	—	—	20
	神戸	128,932	179,395	81,334	128,690	18,666	26,886	—	—
	大阪	—	—	998	3,012	—	19	—	—
	名古屋	37,199	44,900	44,800	79,405	—	—	—	—
	其他諸港	—	—	—	—	—	—	—	—
羊毛	英國	188,664	248,783	126,333	215,902	3,733	7,518	—	—
	濠洲	—	—	—	16	—	19	—	20
	其他諸國	534	810	10,933	11,608	14,933	19,368	—	—
	合計	189,198	249,593	137,266	227,534	18,666	26,905	—	20
	毛	横濱	56,015,869	49,143,545	67,411,068	73,110,263	40,092,799	31,495,609	17,017,072
神戸		30,331,600	28,548,418	37,371,866	41,944,135	10,916,265	8,649,479	26,229,199	14,897,443
大阪		33,261,867	31,745,742	38,554,134	45,696,880	20,894,667	16,363,293	22,802,133	14,195,214
名古屋		51,789,866	48,428,017	62,890,401	72,476,402	27,707,601	22,396,222	19,212,800	14,233,014
其他諸港		47,023,732	42,782,642	54,146,667	64,948,648	17,955,199	15,494,061	18,667,467	14,336,678
滿洲國		616,533	274,810	395,734	526,589	2,866,400	2,481,431	2,299,600	1,674,172
中華民國		581,465	609,915	397,866	381,757	5,866,665	3,327,372	24,726,932	11,162,548
海峽殖民地		113,066	67,466	78,934	65,502	—	—	—	—
英國		944,134	941,406	681,734	824,040	491,734	669,661	557,199	618,369
秘魯		1,200	1,918	140,399	236,619	—	—	—	—
智利		2,214,933	1,744,207	2,718,666	2,353,447	930,133	779,764	—	—
亞爾然丁		7,527,734	6,561,655	16,865,068	17,713,010	7,368,666	5,945,883	927,999	564,694
ウルグイ		6,034,933	5,643,356	25,818,267	31,149,725	4,198,133	3,533,206	1,583,333	1,161,076
其他南米		136,399	114,476	402,133	514,569	133	60	—	—
南阿聯邦		19,986,667	18,533,386	74,535,200	82,762,773	5,288,799	4,266,266	1,916,266	1,598,792
其他阿洲		6,667	3,103	—	—	30,133	22,148	—	—
濠太利		155,929,066	147,493,485	98,404,933	118,287,731	78,818,135	64,882,030	66,368,267	49,890,112
新西蘭		23,766,268	18,200,277	39,361,067	42,730,003	11,407,868	8,252,489	6,509,202	4,347,050
其他諸國		563,869	458,904	574,135	630,563	299,732	238,354	29,334	27,783
合計		218,422,934	200,648,364	260,374,136	298,176,328	117,566,531	94,398,664	104,918,132	71,044,596
山羊毛・駱駝毛	横濱	122,247	212,049	54,590	94,628	28,669	50,582	40,868	49,890
	神戸	999,077	1,217,152	304,273	453,410	755,455	978,947	250,279	307,741
	大阪	1,298,170	1,821,571	303,992	525,554	393,285	765,402	860,201	1,141,928
	名古屋	350,705	193,282	8,426	22,440	71,841	91,158	309,723	378,964
	其他諸港	101	210	—	—	—	—	—	—
	滿洲國	293,051	413,433	37,523	65,571	278,978	518,493	962,977	1,180,224
	中華民國	2,410,158	2,939,602	478,727	784,065	515,814	781,497	487,467	688,033
	英吉利	45,987	67,045	17,732	45,953	—	—	—	—
	南米諸國	1,663	2,708	4,310	6,746	20,180	27,417	—	—
	阿洲諸國	58	50	28,123	48,691	33,156	60,919	—	—
濠洲	—	—	—	—	—	—	5,000	6,000	
其他諸國	19,383	21,426	104,866	145,006	401,122	497,733	5,626	4,266	
合計	2,770,300	3,444,264	671,281	1,096,032	1,249,250	1,886,089	1,249,250	1,886,089	

(25) 昭和五年以降毛糸輸入高

年次	梳毛糸		紡毛糸		毛織糸		合計	
	数量	円	数量	円	数量	円	数量	円
昭和5	7,911,796	14,010,016	97,635	136,673	1,377	3,642	8,010,808	14,150,331
6	9,237,723	12,129,960	292,235	299,473	19,872	25,762	9,549,830	12,455,195
7	2,911,297	4,601,646	295,045	511,335	12,667	28,340	3,219,009	5,141,321
8	1,505,416	2,765,890	132,584	255,028	未詳		1,638,000	3,020,918
9	828,569	1,524,890	91,373	183,491	"		919,942	1,708,381
10	1,026,829	1,807,828	62,057	129,872	"		1,088,886	1,937,700
11	887,187	1,823,816	46,499	111,668	"		933,686	1,935,484
12	571,516	1,590,806	4,257	14,428	"		575,773	1,605,234
13	83,541	326,696	1,667	1,499	"		85,208	328,195
14	9	25	—	—	—	—	9	25

(26) 昭和十四年梳毛糸月別輸入高

月次	三十二番以上		三十二番以下		合計		昭和十三年	
	数量	円	数量	円	数量	円	数量	円
一月	—	—	—	—	—	—	20,028	73,336
二月	—	—	—	—	—	—	26,389	113,402
三月	—	—	4	5	4	5	9,689	37,016
四月	—	—	4	15	4	15	3,927	16,262
五月	—	—	—	—	—	—	1,514	5,445
六月	—	—	—	—	—	—	6,396	25,571
上半期計	—	—	8	20	8	20	67,943	271,032
七月	—	—	—	—	—	—	403	786
八月	—	—	1	5	1	5	6,455	22,385
九月	—	—	—	—	—	—	6,633	25,208
十月	—	—	—	—	—	—	2,107	7,285
十一月	—	—	—	—	—	—	—	—
十二月	—	—	—	—	—	—	—	—
下半期計	—	—	1	5	1	5	15,538	55,664
合計	—	—	9	25	9	25	83,541	326,696

(27) 最近五年間梳毛糸國別輸入高

國別	昭和十年		同十一年		同十二年		同十三年		同十四年	
	数量	円	数量	円	数量	円	数量	円	数量	円
英吉利	1,021,228	1,798,574	883,895	1,814,992	571,359	1,590,090	83,143	325,349	—	—
佛蘭西	313	2,136	462	2,602	150	688	—	—	—	—
獨逸	—	—	795	4,514	4	20	288	1,212	1	5
白・和・瑞	—	—	—	—	—	—	—	—	—	—
伊太利	—	—	—	—	—	—	13	56	—	—
埃太利	—	—	—	—	—	—	—	—	—	—
波蘭	—	—	—	—	—	—	—	—	—	—
チェッコ	—	—	—	—	—	—	—	—	—	—
其他	5,288	7,118	2,035	1,708	3	8	97	79	8	20
合計	1,026,829	1,807,828	887,187	1,823,816	571,516	1,590,806	83,541	326,696	9	25

(28) 最近五年間毛糸月別輸出高

月次	昭和十年		同十一年		同十二年		同十三年		同十四年	
	数量	円	数量	円	数量	円	数量	円	数量	円
一月	486,667	838,004	231,733	439,458	169,200	444,001	176,800	437,508	403,600	840,313
二月	334,533	597,905	334,800	688,887	248,667	690,870	317,066	848,792	388,000	792,402
三月	388,533	682,674	455,734	1,025,188	380,667	1,063,035	419,999	1,002,637	1,122,800	2,551,530
四月	409,867	735,750	692,800	1,254,281	382,000	1,109,143	540,933	1,374,236	713,867	1,733,989
五月	582,933	1,018,450	807,067	1,745,352	896,001	2,559,484	589,866	1,463,041	720,666	1,555,979
六月	501,200	906,450	777,467	1,809,132	1,093,333	3,154,953	672,132	1,575,350	911,334	2,085,384
上半期計	2,703,733	4,779,233	3,299,601	6,962,298	3,169,868	9,021,486	2,716,796	6,701,564	4,260,267	9,559,597
七月	510,400	960,507	655,200	1,445,593	1,346,000	3,796,960	1,277,200	3,099,977	876,933	1,993,839
八月	521,200	924,901	691,067	1,552,975	524,533	1,424,363	1,235,600	3,231,928	642,464	1,352,766
九月	461,200	869,435	597,067	1,238,583	901,333	2,334,375	837,066	2,220,721	454,667	939,862
十月	491,867	926,102	795,067	1,618,474	711,067	1,773,098	593,200	1,595,623	688,265	1,603,845
十一月	383,067	741,259	610,667	1,339,881	462,133	1,143,673	467,066	1,209,052	496,134	1,224,749
十二月	248,000	486,664	492,133	1,144,464	286,666	714,027	594,000	1,301,182	625,869	1,791,902
下半期計	2,615,734	4,908,868	3,841,201	8,339,970	4,231,732	11,186,496	5,004,132	12,658,483	3,784,332	8,906,963
合計	5,319,467	9,688,101	7,140,802	15,302,268	7,401,600	20,207,982	7,720,928	19,360,047	8,044,599	18,466,560

(29) 昭和五年以降毛織物及毛糸輸出高

年次	モスリン		羅紗及セルチス (綿入共)		毛布 (毛綿製共)		其他毛織物 (綿入共)	合計	毛糸	
	万円	円	万円	円	担	円			担	円
昭和5	1,041,559	493,694	1,928,393	2,050,466	574	87,227	214,265	2,845,652	616,920	889,977
6	660,114	280,880	727,016	695,389	517	93,982	419,426	1,489,677	698,280	861,360
7	1,516,808	569,484	2,854,437	2,531,713	1,232	198,174	1,379,669	4,679,040	1,289,439	1,697,219
8	2,559,643	1,199,692	7,654,277	8,020,143	2,371	393,595	3,157,142	12,770,572	3,168,131	5,292,911
9	4,102,197	2,186,177	16,128,263	19,093,680	3,124	571,810	8,564,863	30,420,530	5,919,626	12,184,682
10	2,397,183	1,227,289	18,888,478	22,415,920	5,323	936,834	8,757,614	33,337,657	5,319,467	9,688,101
11	2,096,150	1,066,327	27,327,042	34,358,540	5,486	870,143	10,531,304	46,826,314	7,140,802	15,302,268
12	1,572,624	1,023,692	29,930,296	44,054,966	4,312	776,197	5,071,871	50,926,726	7,401,600	20,207,982
13	1,121,581	749,204	20,808,346	35,366,337	6,280	1,272,026	10,727,738	48,115,305	7,720,928	19,360,047
14	1,117,376	660,798	20,444,507	40,479,964	14,784	4,001,611	10,506,478	55,648,851	8,044,599	18,466,560

(30) 昭和十四年毛織物月別輸出高

月次	モスリン		羅紗及セルチス (綿入共)		其他毛織物 (綿入共)		毛布 (毛綿製共)		合計	昭和十三年
	万円	円	万円	円	担	円	担	円		
一月	92,247	56,475	978,441	1,910,416	378,605	646,256	123	35,867	2,649,016	2,241,600
二月	27,320	19,753	1,244,320	2,493,653	444,159	861,054	60	14,591	3,389,051	3,095,061
三月	67,593	47,907	1,805,831	3,679,955	463,357	918,004	525	113,443	5,055,309	3,955,904
四月	31,128	20,905	2,031,229	4,651,700	485,930	1,150,168	475	125,609	5,948,382	3,271,612
五月	70,741	48,242	2,639,598	6,413,385	563,860	1,319,082	1,664	353,716	8,134,425	2,764,265
六月	165,351	87,760	1,226,337	2,530,262	370,516	747,373	3,565	946,912	4,312,307	2,892,018
上期計	454,380	281,042	9,925,765	21,975,371	2,706,427	5,641,937	6,462	1,590,140	29,488,490	18,220,460
七月	153,682	81,256	1,373,978	2,487,832	261,413	569,184	2,862	843,326	3,981,598	5,861,103
八月	310,392	161,044	1,654,311	2,558,038	322,917	633,571	—	—	3,352,653	6,056,700
九月	78,892	54,916	1,621,543	2,847,837	321,219	587,474	1,050	299,347	3,789,574	6,836,579
十月	63,911	31,180	1,910,235	3,430,800	435,918	1,037,582	628	210,642	4,710,204	3,729,633
十一月	12,183	10,994	1,659,208	3,342,409	397,530	910,215	1,715	499,154	4,762,772	3,784,180
十二月	42,936	40,266	1,813,636	3,849,288	482,345	1,113,544	2,117	559,002	5,562,100	4,126,650
下期計	662,996	379,756	10,518,742	18,504,593	2,220,141	4,864,541	8,322	2,411,471	26,160,361	29,894,845
合計	1,117,376	660,798	20,444,507	40,479,964	4,926,563	10,506,478	14,784	4,001,611	55,648,851	48,115,305

(31) 昭和七年以降毛織物國別輸出高

仕向地	昭和七年	同八年	同九年	同十年	同十一年	同十二年	同十三年	同十四年
亞細亞洲	—	12,001,492	25,233,555	26,226,322	34,738,195	34,666,648	39,510,454	43,448,050
滿洲國	—	1,390,157	1,604,276	1,449,366	1,127,848	3,904,820	12,044,333	19,728,282
關東州	3,085,833	6,208,313	8,496,275	8,957,426	13,359,891	12,122,697	12,027,467	13,531,221
中華民國	459,168	1,691,657	2,984,173	3,082,935	3,634,759	3,852,551	9,835,869	4,281,746
圖ボック向計	3,545,001	9,290,127	13,084,724	13,489,727	18,122,498	19,880,068	33,907,659	37,541,249
香港	6,075	42,605	889,779	3,379,989	3,972,060	1,438,636	828,593	2,028,093
英領印度	619,002	1,673,001	8,465,551	5,123,608	5,338,517	9,932,756	3,422,820	2,534,317
海峽殖民地	17,046	157,873	629,121	492,381	634,078	1,007,050	288,841	354,529
蘭領印度	78,092	551,898	1,602,102	1,219,356	342,115	4,683	463	725
亞細亞ロシア	50,736	78,013	50,120	746,980	3,300,568	—	—	—
比律賓	11,244	10,056	131,315	410,321	786,075	759,370	164,930	18,276
タイ	—	31,406	91,940	161,245	127,277	83,269	33,472	30,142
フィリピン	—	753	39,037	16,089	7,848	16,757	12,274	—
その他	—	165,761	249,866	1,186,626	2,107,159	1,544,059	851,402	940,719
歐羅巴洲	—	169,136	561,359	536,371	427,466	257,943	160,814	123,697
英吉利	—	18,864	72,691	74,977	86,241	64,585	18,716	6,520
佛蘭西	—	2,976	6,984	19,713	22,911	10,482	—	—
獨逸	3,828	22,756	222,215	159,628	7,679	11,171	16,360	17,103
伊太利	—	8,562	19,786	13,744	2,977	5,487	2,005	—
瑞典	—	47,873	53,174	40,582	71,310	8,653	17,922	21,035
瑞威	5,913	16,546	57,423	115,467	97,124	65,267	29,194	19,728
其他	—	56,559	129,086	112,260	139,224	92,298	76,617	59,311
北米洲	—	5,966	9,768	119,461	287,753	1,020,635	181,209	781,084
中米洲	—	9,421	187,215	344,021	373,692	482,540	329,184	587,317
ジャマイカ	—	6,273	67,210	77,786	9,901	1,401	7,254	—
其他	—	—	—	50,847	93,101	118,096	142,754	167,891
南米洲	—	3,148	120,005	215,388	270,690	363,043	179,176	419,426
秘魯	—	17,388	613,518	1,448,819	1,169,013	1,226,805	820,708	688,434
智利	—	3,060	98,467	447,121	259,324	162,298	195,327	222,558
亞爾然丁	—	—	47,733	242,244	172,463	202,820	210,582	207,141
伯利西爾	—	5,492	118,295	261,542	198,071	320,391	106,308	—
ウルグアイ	—	—	9,241	3,730	5,484	13,730	1,785	—
其他	—	3,720	20,890	23,313	17,018	114,965	20,104	11,660
阿非利加洲	—	5,116	323,842	470,869	516,653	412,601	286,602	247,075
埃及	—	443,084	3,697,553	4,542,945	9,684,165	13,143,363	6,978,763	9,912,155
東南阿	—	279,524	2,860,617	2,291,147	4,052,872	4,765,742	1,482,478	1,943,560
佛領モロッコ	—	—	180,469	80,046	191,024	203,846	163,414	45,637
其他	22,534	139,047	381,908	1,395,598	3,443,368	5,591,403	4,277,987	7,068,948
大洋洲	—	—	—	358,529	913,974	454,583	281,543	314,661
濠洲	—	24,513	274,559	417,625	1,082,927	2,127,789	773,341	539,349
漆太刺利	38,906	124,065	117,562	119,718	146,030	128,792	134,173	108,114
新西蘭	—	81,043	56,557	63,067	51,611	61,446	58,023	63,683
布哇	—	1,223	13,016	18,936	58,751	28,375	33,051	13,267
其他	24,609	35,171	42,000	32,777	24,910	25,902	20,410	12,724
第三國向小計	—	6,648	5,989	4,938	10,758	13,069	22,689	13,440
合計	1,134,039	4,679,040	17,335,806	19,847,930	28,703,816	31,046,653	14,207,616	18,108,102

(32) 昭和十四年毛織物

輸出港	モスリン	羅紗及セルデス (綿入共)	其他毛織物 (綿入共)	毛 (毛綿製共)	布 (毛綿製共)	合計
横濱	220,243	140,688	443,584	1,228,550	106,564	320,709
神戸	598,013	349,879	10,702,513	20,440,731	2,388,973	4,658,886
大阪	293,189	195,215	5,560,152	13,274,560	2,082,679	4,843,657
名古屋	3,592	1,606	3,092,836	5,154,752	321,952	622,988
其他諸港	2,339	2,893	211,041	392,982	29,601	61,793
亞細亞洲	689,472	377,756	12,927,040	30,000,821	3,864,519	9,086,573
滿洲國	32,673	35,542	5,114,771	14,685,002	1,183,917	3,381,464
關東州	40,443	40,621	2,665,353	8,353,109	975,184	3,156,735
中華民國	10,625	11,061	941,948	2,689,221	373,577	1,252,049
圖ブロック小計	83,741	87,224	8,722,072	25,727,332	2,532,678	7,790,248
香港	5,983	2,770	1,472,500	1,753,817	187,752	261,012
佛領印度	—	—	—	—	—	—
タイ	—	—	16,220	22,668	5,690	7,474
英領マレー	—	—	—	—	—	—
海峽殖民地	7,408	3,507	210,102	277,115	56,708	73,907
ビルマ	33,841	14,371	154,569	163,812	79,563	93,584
英領印度	530,897	258,056	1,958,489	1,535,513	906,094	718,057
セイロン島	22,866	9,896	23,868	31,495	16,185	14,353
イラク	—	—	138,322	213,630	17,576	32,272
シリヤ	—	—	81,799	91,028	22,851	45,245
パレスタイン	—	—	34,302	50,019	5,728	10,198
アラビヤ	3,600	1,450	65,170	71,104	7,399	10,515
アデオン	—	—	—	—	—	—
サイプレス	—	—	—	—	—	—
比律賓	—	—	13,989	17,687	397	589
蘭領印度	—	—	—	—	—	—
其他	1,136	482	35,638	45,601	25,898	29,119
歐羅巴洲	19,856	8,274	78,857	88,139	18,365	27,284
英本國	—	—	8,758	6,455	46	65
愛蘭	—	—	22,251	18,775	—	—
獨逸	4,433	2,001	598	605	4,836	14,497
伊太利	—	—	—	—	—	—
白耳義	—	—	—	—	—	—
芬蘭	—	—	—	—	—	—
瑞典	9,308	3,322	7,673	8,873	11,096	8,840
諾威	—	—	20,374	19,586	98	142
ジブラルタル	—	—	—	—	—	—
土耳古	—	—	—	—	—	—
マルタ	—	—	—	—	—	—
其他	6,115	2,951	19,203	33,845	2,289	3,740
北米洲	79,339	102,030	105,918	162,959	364,209	516,095
合衆國	75,237	96,108	102,492	154,996	358,189	506,703
其他	4,102	5,922	3,426	7,963	6,020	9,392

國港別輸出高明細表

仕向國	モスリン	羅紗及セルデス (綿入共)	其他毛織物 (綿入共)	毛 (毛綿製共)	布 (毛綿製共)	合計
中米洲	11,198	7,693	304,072	455,671	76,900	123,953
メキシコ	—	—	—	—	—	—
ホンジュラス	—	—	—	—	—	—
コスタリカ	10,448	7,369	15,791	24,939	2,937	4,655
パナマ	—	—	68,200	109,529	18,769	31,628
運河地帯	—	—	—	—	—	—
玖馬	—	—	—	—	—	—
ジャマイカ	—	—	108,446	141,011	20,093	26,880
ドミニカ	—	—	5,165	11,773	1,119	2,912
メハマス	—	—	—	—	—	—
キュラソー	—	—	—	—	—	—
其他	750	324	106,470	168,419	33,982	57,878
南米洲	4,268	3,472	469,161	641,523	21,749	43,439
秘露	2,299	2,137	171,658	217,660	1,272	2,761
智利	—	—	138,136	191,564	5,439	15,577
亞爾然丁	—	—	—	—	—	—
ウルグアイ	—	—	6,803	7,153	4,731	4,507
パラグアイ	—	—	46,441	65,727	1,785	4,988
ブラジル	—	—	—	—	—	—
蘭・ギアナ	—	—	—	—	—	—
英・ギアナ	—	—	1,213	1,188	—	—
グエネズエラ	—	—	22,913	30,779	4,290	5,275
エクアドル	—	—	42,010	60,197	1,295	3,668
其他	1,969	1,335	39,987	67,255	2,937	6,663
阿弗利加洲	196,137	99,200	6,636,554	9,101,901	565,596	695,861
埃及	135,691	70,800	1,153,092	1,757,536	75,107	103,670
アングロ	—	—	—	—	—	—
ケニヤ	—	—	—	—	—	—
モザンビック	—	—	297,486	321,469	30,766	33,851
南阿	—	—	4,854,622	6,630,305	378,001	438,643
ナイジリア	—	—	17,085	22,751	8,887	9,758
ローデシヤ	—	—	—	—	—	—
佛・モロッコ	57,746	27,038	178,593	198,407	61,746	89,216
西・モロッコ	—	—	1,763	2,158	1,072	2,239
白・コンゴ	—	—	—	—	—	—
モーリシウス	1,200	666	43,830	48,692	1,289	3,419
其他	1,500	696	90,082	120,583	8,728	15,065
大洋洲	117,106	62,373	22,905	28,950	15,230	13,273
濠太刺利	107,573	56,140	4,550	2,399	6,973	6,626
新西蘭	3,626	2,019	6,079	7,826	5,381	3,422
布哇	5,907	4,214	5,573	8,510	—	—
其他	—	—	6,703	10,215	2,876	3,225
第三國小計	1,033,635	573,574	11,722,435	14,752,632	2,393,890	2,716,230
合計	1,117,376	660,798	20,444,507	40,479,964	4,926,568	10,506,478

(33) 最近五年間毛糸國港別輸出高

輸出港	昭和十年	同十一年	同十二年	同十三年	同十四年
横濱	65,736	127,919	224,533	515,246	31,735
神戸	2,973,199	5,545,487	3,452,267	7,471,021	3,596,133
大阪	1,800,532	3,138,589	2,671,070	5,507,389	2,989,864
名古屋	461,867	839,418	738,532	1,697,638	738,135
其他諸港	18,133	36,688	54,400	110,974	45,733
滿洲國	670,001	1,168,357	1,064,934	2,169,449	1,136,001
關東州	287,602	476,288	652,666	1,109,713	427,999
中華民國	560,001	977,409	1,004,267	2,405,575	1,160,000
○プロ小計	1,517,604	2,622,054	2,721,867	5,684,737	2,724,000
○ツク向					
香港	116,934	199,891	159,733	294,091	36,266
英領印度	2,103,466	3,819,121	2,076,133	4,409,274	2,577,333
海峽殖民地	39,733	60,744	62,133	92,831	43,197
蘭領印度	186,001	259,822	206,265	355,340	180,403
比律賓	9,867	19,380	20,400	35,672	9,601
タイ	5,466	7,631	10,267	16,658	9,201
アデン	933	1,334	—	533	1,202
其他亞細亞	134,265	263,234	257,204	594,246	226,667
英吉利	53,600	99,264	76,535	187,818	19,734
獨逸	9,333	20,479	66,801	128,619	34,399
白耳義	85,867	205,939	39,467	79,227	52,800
伊太利	48,266	87,783	—	—	—
和蘭	46,933	103,881	146,665	350,271	47,200
瑞典	238,132	480,108	384,000	914,033	139,065
諾威	29,868	58,703	15,600	32,460	6,667
丁抹	—	—	—	—	—
土耳其	5,467	10,758	—	—	—
其他歐洲	51,733	112,567	75,868	163,318	26,000
北米洲	3,067	8,130	29,866	67,716	17,200
政馬	9,067	23,100	—	267	560
其他中米	10,399	22,762	3,200	7,798	8,401
秘露	21,867	38,625	29,336	61,148	22,666
智利	—	—	1,867	2,700	—
亞爾然丁	82,933	158,846	—	—	5,866
ブラジル	431,467	837,232	616,133	1,522,232	1,096,135
ウルグイ	—	—	—	—	—
其他南米	14,799	33,255	6,264	13,712	800
埃及	39,600	85,169	70,933	167,093	27,335
東阿	400	435	2,533	2,856	666
南阿	17,734	41,235	55,999	111,656	86,799
其他阿洲	3,732	4,948	4,266	3,903	7,465
濠太刺利	667	936	800	1,566	400
其他大洋洲	267	735	667	1,293	400
第三國小計	3,801,863	7,066,047	4,418,935	9,617,531	4,677,600
合計	5,319,467	9,688,101	7,140,802	15,302,268	7,401,600

(34) 最近五年間モスリン國別輸出高

仕向國	昭和十年	同十一年	同十二年	同十三年	同十四年
滿洲國	244,284	131,697	225,655	118,820	87,985
關東州	605,351	323,551	511,414	273,136	288,034
中華民國	30,692	19,402	16,914	8,568	22,956
○プロ小計	880,307	474,650	753,983	400,524	398,975
○ツク向					
香港	9,619	5,469	5,659	3,012	6,632
英領印度	463,820	218,492	561,917	281,450	767,976
海峽殖民地	5,827	3,832	54,327	19,646	3,634
蘭領印度	656	262	—	—	—
佛領印度	—	—	—	—	100
亞細亞	4,267	1,262	—	—	—
比律賓	2,212	1,348	5,048	2,764	4,345
タイ	—	—	—	—	—
アデン	1,329	1,000	1,783	963	—
其他亞細亞	31,992	16,109	49,291	23,930	29,061
英吉利	9,999	4,769	11,654	6,965	11,571
佛蘭西	6,216	3,368	25,665	12,688	—
獨逸	345,168	153,858	—	—	3,268
白耳義	—	—	1,502	722	—
伊太利	2,952	1,533	625	314	6,425
瑞典	10,447	5,082	—	—	—
諾威	3,222	1,542	—	—	—
希臘	18,099	10,555	20,923	11,959	—
土耳其	—	—	5,677	2,436	—
其他歐洲	48,178	25,387	12,819	6,426	3,262
合衆國	16,006	11,369	28,554	18,069	50,355
加奈陀	131	74	217	131	448
墨西哥	—	—	199	161	—
政馬	—	—	—	—	—
其他中米	8,520	6,129	7,577	3,707	9,804
秘露	110,827	61,560	25,830	15,637	10,859
智利	9,933	4,386	9,910	6,036	—
亞爾然丁	25,763	13,492	24,360	13,997	21,972
其他南米	4,009	1,980	5,399	3,667	4,095
埃及	155,564	79,032	194,680	90,622	130,950
南阿	35,079	24,435	4,227	1,840	505
東阿	990	695	—	—	500
其他阿洲	54,772	29,870	176,915	81,760	3,062
濠太刺利	79,163	38,392	66,202	34,101	74,819
新西蘭	1,790	752	5,425	2,493	6,361
布哇	49,046	25,951	34,582	20,021	24,135
其他大洋洲	1,260	654	1,200	286	110
第三國小計	1,516,876	752,639	1,342,167	665,603	1,173,649
合計	2,397,183	1,227,289	2,096,150	1,006,327	1,572,624

(35) 最近五年間羅紗及セルジス國別輸出高

仕向國	昭和十年	同十一年	同十二年	同十三年	同十四年
滿洲國	627,834	776,486	531,556	646,551	2,090,425
關東州	4,615,317	5,751,843	7,176,971	9,697,589	5,688,622
中華民國	2,120,705	2,432,283	2,361,890	2,792,921	2,470,712
●プロック向小計	7,363,856	8,960,612	10,070,417	13,137,061	10,249,759
香港	2,343,981	2,511,106	2,349,116	2,787,352	879,743
英領印度	3,162,817	3,389,862	3,860,926	3,878,828	7,123,770
海峽殖民地	236,356	290,225	346,851	434,993	593,698
蘭領印度	359,683	395,093	66,660	75,946	2,128
佛領印度	2,317	2,835	770	802	—
亞細亞ローア	100,230	144,142	639,357	1,170,220	—
比律賓	267,703	301,539	599,539	646,340	588,000
タイ	62,296	78,589	41,794	55,649	52,274
アデン	9,830	10,139	4,789	5,442	11,546
其他亞細亞	569,962	721,043	1,268,703	1,671,360	904,927
英吉利	75,497	69,141	52,632	60,494	30,644
伊太利	3,688	5,675	1,996	2,663	—
瑞典	33,674	32,251	12,858	12,622	6,296
諾威	100,186	100,564	82,786	85,781	44,152
希臘	10,759	10,938	6,966	11,219	3,976
其他歐洲	55,006	67,721	99,528	104,728	84,927
合衆國	58,591	83,885	68,537	113,027	324,532
其他北美	148	196	300	307	8,728
政馬	58,786	74,963	3,459	4,894	171
其他中米	177,419	225,344	256,903	325,290	306,169
秘露	258,411	301,061	197,021	221,218	96,673
智利	177,099	230,919	136,540	156,445	123,850
亞爾然丁	148,379	174,421	139,045	167,144	232,210
ブラジル	633	955	869	1,877	7,966
ウルグイ	7,446	7,925	13,166	14,430	85,210
其他南米	362,204	439,378	361,129	470,802	261,357
埃及	1,360,598	1,923,887	2,724,504	3,717,938	2,522,052
南阿	982,670	1,201,588	2,340,623	3,054,114	3,498,540
東阿	36,445	42,971	87,991	110,708	124,576
其他阿洲	474,040	587,931	1,451,530	1,811,160	1,727,092
濠太刺利	13,705	12,967	6,370	8,639	222
新西蘭	10,042	11,260	24,314	27,752	11,636
布哇	3,382	4,301	1,670	2,458	3,013
其他大洋洲	2,956	3,328	7,383	8,837	10,600
第三國向小計	11,526,939	13,458,143	17,256,625	21,221,479	19,680,687
合 計	18,890,795	22,418,755	27,327,042	34,358,540	29,930,446

(36) 年和十三毛製メリヤス製品輸出國別表

仕向國	毛製シャツ	毛製メリヤス手袋	毛製靴下	合 計
亞細亞洲	92,675	1,828,310	66,001	294,392
滿洲國	32,083	689,812	33,702	150,224
關東州	30,516	697,414	24,900	114,652
中華民國	10,206	208,838	6,095	23,289
香港	395	9,975	10	36
タイ	126	1,444	—	86
海峽殖民地	411	6,253	350	2,105
英領印度	8,671	97,301	934	4,039
セイロン	2,323	21,859	—	1,680
イラック	1,021	19,452	—	1,967
シリア	75	1,672	—	100
パレスティン	113	1,385	9	44
比律賓	2,094	29,406	—	4,350
蘭領印度	3,276	27,446	—	6,638
其他亞洲	1,365	16,053	1	3
歐羅巴洲	6,812	111,628	57,296	154,832
英吉利	5,464	95,832	54,580	143,074
和蘭	—	—	2,314	10,296
瑞典	920	11,536	22	109
諾威	218	2,256	—	691
其他歐洲	210	2,004	380	1,353
北米洲	1,070	3,241	102,933	404,326
合衆國	1,070	3,241	76,517	306,778
其他北美洲	—	—	26,416	97,548
中米洲	252	5,941	4	85
キュラソー	236	5,733	—	—
其他中米洲	16	208	4	85
南米洲	140	3,655	—	827
秘露	100	2,320	—	300
ウルガイ	30	1,072	—	—
其他南米洲	10	263	—	527
阿弗利加洲	3,319	36,599	6,038	22,147
埃及	—	—	—	450
モザンビック	331	3,493	25	122
南阿聯邦	997	11,306	6,013	22,025
佛領モロッコ	—	—	—	2,153
其他阿洲	1,991	21,800	—	1,132
大洋洲	6,262	114,931	17,659	71,516
濠洲	3	53	13,431	49,228
新西蘭	5,837	106,513	4,228	22,288
其他大洋洲	422	8,365	—	1
●プロック向小計	72,805	1,596,064	64,697	288,165
第三國向小計	37,725	108,241	185,234	659,133
合 計	110,530	2,104,265	249,931	947,298

(37) 昭和十二、三年洋服及帽子輸出國別表

仕 向 國	洋 服		フ エ ル ト 製 帽 子 帽 體	
	昭 和 十 三 年	同 十 二 年	同 十 三 年	同 十 二 年
亞 細 亞 洲	754,401	2,259,506	967,833	2,030,310
滿 洲 國	285,672	799,086	335,977	554,181
關 東 州	281,444	934,042	393,232	907,892
中 華 民 國	46,190	111,316	14,240	37,707
香 港	1,703	6,633	2,532	10,207
タ イ 半 島	2,074	5,321	2,744	4,256
海 峽 殖 民 地	4,515	11,839	22,697	58,197
英 領 印 度	39,519	119,784	68,982	179,465
セイ ロン	14,568	37,269	20,732	46,315
イ ラ ン	3,883	9,308	2,836	9,782
シ リ ヤ	1,161	1,457	892	1,311
パ レ ス タ イ ン	97	608	548	1,444
比 律 賓	11,313	44,793	37,909	64,615
蘭 領 印 度	42,714	113,979	39,643	100,285
其 他 亞 洲	19,548	64,071	24,869	54,653
歐 羅 巴 洲	81,790	168,167	63,252	156,459
英 吉 利	66,173	134,790	48,085	121,792
白 耳 義	675	1,440	268	289
瑞 典	228	1,019	1,353	3,536
其 他 歐 洲	14,714	30,918	13,546	30,842
北 米 洲	38,379	165,307	62,908	338,820
合 衆 國	36,642	154,758	60,172	328,740
其 他 北 米 州	1,737	10,549	2,736	10,080
中 米 洲	50,815	129,698	27,054	28,638
パ ナ マ	7,943	23,972	10,885	24,632
海 峽 殖 民 地	22	38	—	—
トリニダード	20,626	45,592	5,285	12,798
キューラソ	17,081	46,082	5,668	24,916
其 他 中 米 洲	5,143	14,014	5,216	16,292
南 米 洲	2,489	6,681	5,429	17,551
蘭 領 ギ ヤ ナ	996	2,801	2,657	5,704
秘 魯	320	525	21	349
エクアドル	442	1,583	—	—
其 他 南 米 洲	731	1,772	2,751	11,498
阿 弗 利 加 洲	426,028	1,141,358	289,172	805,697
モザンビック	41,042	109,010	30,478	72,182
南 阿 聯 邦	332,207	912,904	170,944	583,282
ナイゼリア	13,034	34,354	1,641	3,839
黄金海岸	10,344	23,952	10,262	27,661
其 他 阿 洲	29,401	61,138	75,847	118,733
太 洋 洲	17,379	62,602	13,765	61,160
濠 洲	5,556	16,980	1,544	7,853
新 西 蘭	6,299	25,255	5,776	32,998
其 他 太 洋 洲	5,524	20,367	6,445	20,309
團 体 計	613,306	1,844,444	743,449	1,499,780
第 三 國 計	757,975	2,088,875	685,964	1,988,855
合 計	1,371,281	3,933,319	1,429,413	3,488,635

(38) 昭和五年以降臺灣及朝鮮毛糸輸入高

年 次	臺 灣		朝 鮮		合 計	
	移 入 高	移 入 高	移 入 高	移 入 高	移 入 高	移 入 高
昭 和 5	133,511	217,973	21,160	40,806	213,425	347,680
6	236,868	318,892	23,935	35,416	269,010	379,569
7	303,099	440,298	31,152	71,516	381,144	546,224
8	不 詳	477,879	20,244	43,511	642,579	1,099,309
9	"	491,933	15,084	42,531	819,771	1,452,700
10	"	424,662	10,012	24,120	974,772	1,780,379
11	"	310,958	9,940	28,160	984,919	2,145,572
12	"	276,709	5,339	17,833	1,022,561	1,380,004
13	"	292,594	—	—	838,695	2,575,923
14	"	125,443	3	12	356,887	990,232

◎備考 臺灣、朝鮮貿易月表ニ據ル

(39) 昭和五年以降臺灣毛織物輸入高

年 次	輸 入 高					移 入 高	合 計			
	羅 紗 及 セ ル チ ス	ア ル バ カ	其 他 毛 織 物	毛 布	計					
昭 和 5	16,984	19,562	41,269	31,266	9,558	9,550	8,177	68,555	1,367,653	1,436,208
6	10,659	8,708	13,688	7,256	4,487	2,880	4,388	23,232	1,373,254	1,396,486
7	4,192	4,207	—	—	9,984	7,248	242	11,697	2,210,801	2,222,498
8	422	1,174	—	—	5,919	4,987	785	6,946	2,252,064	2,259,010
9	—	—	627	523	1,748	1,676	753	2,952	2,568,402	2,571,354
10	—	—	—	—	—	—	343	343	2,040,894	2,041,237
11	5	8	—	—	—	—	1,349	1,357	2,023,190	2,024,547
12	—	—	—	—	2	17	—	17	1,784,713	1,784,730
13	—	—	—	—	9	55	—	55	3,518,702	3,518,757
14	—	—	—	—	109	326	—	326	4,374,729	4,375,055

◎備考 臺灣貿易月表ニ據ル

(40) 昭和五年以降朝

年次	輸移入	羅紗及セルチス (毛製)		同 (毛製)		モスリン		フランネル (綿入共)	
		方圓 146,791	円 365,025	方圓 73,462	円 123,067	方圓	円	方圓 48	円 73
昭和5	輸入	2,004,557	2,678,584	170,358	237,179	2,026,659	1,278,029	28,454	40,607
	移入	2,151,348	3,043,609	243,820	360,246	2,026,659	1,278,029	28,502	40,680
	計								
6	輸入	82,105	210,690	44,835	77,414	—	—	74	39
	移入	2,239,757	2,455,062	189,494	210,030	2,153,630	1,129,468	39,095	45,032
	計	2,321,862	2,665,752	234,329	287,444	2,153,630	1,129,468	39,169	45,071
7	輸入	79,981	253,496	42,511	72,482	—	—	1,115	2,080
	移入	3,097,898	3,282,195	336,942	359,872	2,475,405	1,271,865	43,374	42,632
	計	3,177,879	3,535,691	379,453	432,354	2,475,405	1,271,865	44,489	44,712
8	輸入	33,161	119,142	12,859	31,578	—	—	411	917
	移入	3,427,068	4,724,566	374,268	526,784	2,723,350	1,508,826	37,153	44,864
	計	3,460,229	4,843,708	387,127	558,362	2,723,350	1,508,826	37,564	45,781
9	輸入	15,980	75,018	8,939	17,586	—	—	376	650
	移入	3,956,320	5,558,745	410,768	588,437	2,921,848	1,765,092	22,719	27,187
	計	3,952,300	5,633,763	419,707	606,023	2,921,848	1,765,092	23,095	27,837
10	輸入	21,823	90,895	4,815	14,130	—	—	—	—
	移入	4,393,082	6,257,791	351,266	455,873	2,651,016	1,479,749	35,142	37,768
	計	4,414,905	6,348,686	356,081	470,003	2,651,016	1,479,749	35,142	37,768
11	輸入	153,888	269,866	14,239	38,901	—	—	—	—
	移入	5,239,285	8,063,762	892,950	1,187,043	1,832,758	1,133,081	37,118	44,541
	計	5,393,173	8,333,628	907,189	1,222,944	1,832,758	1,133,081	37,118	44,541
12	輸入	80,653	347,072	21,143	45,932	—	—	1,107	3,559
	移入	4,408,796	7,769,718	848,447	1,470,031	998,921	723,519	38,722	59,270
	計	4,489,449	8,116,790	869,590	1,515,963	998,921	723,519	39,829	62,829
13	輸入	26,987	79,638	6,524	15,485	—	—	—	—
	移入	4,604,082	9,133,776	1,574,674	2,621,475	572,546	479,822	39,470	59,986
	計	4,631,069	9,213,414	1,581,198	2,636,960	572,546	479,822	39,470	59,986
14	輸入	—	—	—	—	—	—	—	—
	移入	6,197,632	17,263,055	631,520	1,452,275	144,671	139,044	21,528	54,012
	計	6,197,632	17,263,055	631,520	1,452,275	144,671	139,044	21,528	54,012

◎備考 朝鮮貿易月表ニ據ル

鮮毛織物輸移入高

アルパカ、オルレ アンス、ラストル (綿入共)		其他毛織物 (綿入綿入共)		計	毛布及旅氈 (綿入共)		地	氈	合計
方圓 257,594	円 204,947	方圓 21,454	円 20,437		方圓 9,610	円 20,886			
257,594	204,947	21,454	20,437	713,549	9,610	20,886	3,096	3,659	738,094
12,560	14,750	304,306	477,518	4,726,667	115,106	137,335	20,308	35,321	4,899,328
270,154	219,697	325,760	497,955	5,440,216	124,716	158,221	23,404	38,980	5,637,417
218,713	156,885	23,854	16,945	461,973	9,142	18,970	972	3,170	484,113
12,635	11,429	353,956	486,992	4,338,013	138,288	207,788	14,941	27,681	4,573,482
231,348	168,314	377,810	503,937	4,799,986	147,430	226,758	15,913	30,851	5,057,595
194,657	150,440	19,011	17,637	496,135	3,194	6,073	514	2,595	504,803
31,354	27,581	719,749	879,278	5,863,424	146,736	172,534	18,841	35,455	6,071,413
226,001	178,021	738,760	896,916	6,359,559	149,930	178,607	19,355	38,050	6,576,216
214,789	215,413	654	719	364,769	2,682	4,457	230	1,867	371,003
24,062	30,635	910,002	1,328,503	8,164,178	125,115	185,615	19,014	44,294	8,394,087
238,851	246,048	910,656	1,329,222	8,528,947	127,797	190,027	19,244	46,161	8,765,180
217,283	212,801	246	489	306,544	3,326	4,682	165	1,294	312,520
43,299	48,983	1,097,512	1,619,876	9,608,230	140,294	227,613	23,186	59,112	9,894,955
260,582	261,694	1,097,758	1,620,365	9,914,774	143,620	232,295	23,351	60,406	10,207,475
240,994	246,676	874	6,076	347,777	2,525	4,864	102	938	353,579
71,813	78,068	1,333,416	1,925,976	10,235,225	145,179	232,978	26,701	63,612	10,531,815
312,807	314,744	1,334,290	1,932,052	10,583,002	147,704	237,842	26,803	64,550	10,885,394
302,515	333,120	5,590	8,052	646,939	2,081	3,195	309	2,811	652,946
65,854	73,023	1,443,081	2,099,398	12,600,848	235,416	370,401	29,238	76,647	13,047,896
368,369	406,143	1,448,671	2,107,459	13,247,787	237,497	373,596	29,547	79,458	13,700,841
254,229	297,923	—	—	694,486	285	623	174	1,220	696,329
67,704	81,231	1,004,453	1,737,371	11,841,140	527,201	637,826	27,634	79,749	12,558,715
321,933	379,154	1,004,453	1,737,371	12,535,626	527,486	638,449	27,808	80,969	13,255,044
182,902	223,173	—	—	318,296	77	173	390	1,966	320,435
182,951	256,988	1,302,524	2,190,105	14,742,152	10,024,185	1,459,816	29,513	103,997	16,305,965
365,853	480,161	1,302,524	2,190,105	15,060,448	10,024,262	1,459,989	29,903	105,963	16,626,400
6,876	13,713	—	—	13,713	21	85	154	337	422
226,679	400,892	1,256,755	2,993,335	22,302,613	716,938	1,420,123	42,832	133,972	1,554,095
233,555	414,605	1,256,755	2,993,335	22,316,326	716,959	1,420,208	42,986	134,309	1,554,517

(41) 昭和十四年全国倉庫羊毛

年次	羊				毛				
	入	庫	出	庫	殘	高	入	庫	
昭和十年	757,534	181,367,930	745,181	179,407,836	138,375	36,981,977	133,304	53,753,252	
同十一年	776,969	230,141,993	839,259	246,275,288	76,085	20,848,682	115,379	59,758,385	
同十二年	851,392	345,027,688	814,523	324,632,633	112,954	41,243,737	180,887	92,852,907	
同十三年	426,671	112,604,658	462,530	134,859,778	1,045,897	344,493,469	133,478	63,446,026	
同十四年	231,240	67,361,351	281,557	76,235,788	607,203	212,451,638	82,243	41,731,797	
月別	一月	24,855	4,543,868	30,620	6,684,495	71,355	21,854,588	12,135	3,386,011
	二月	23,600	6,204,827	31,004	7,779,333	63,951	20,280,082	7,847	2,923,674
	三月	29,744	7,723,195	30,015	7,693,205	64,481	20,462,119	7,238	3,753,966
	四月	30,292	8,617,857	31,900	8,335,053	62,403	20,846,310	9,192	3,943,711
	五月	24,007	6,735,951	32,081	8,887,499	54,329	18,694,762	9,381	3,607,842
	六月	29,346	7,021,269	28,211	6,869,864	55,464	18,846,167	7,829	4,363,029
	上期計	161,844	40,846,967	183,831	46,249,449	371,983	120,984,028	53,622	21,978,233
	七月	21,747	5,218,922	31,850	5,764,482	45,361	18,300,607	4,346	2,853,914
	八月	19,076	11,230,570	15,302	6,423,236	49,135	19,077,307	4,583	4,110,591
	九月	11,579	3,589,895	18,735	6,448,208	41,979	16,090,640	4,967	3,337,827
	十月	7,019	2,223,100	10,175	3,647,847	39,284	14,665,893	5,349	3,088,444
	十一月	5,079	2,308,539	12,497	4,856,493	31,866	12,117,939	3,765	2,404,194
	十二月	4,896	1,943,358	9,167	2,846,073	27,595	11,215,224	5,701	3,958,594
下期計	69,396	26,541,384	97,726	29,986,339	235,220	91,467,610	28,621	19,753,564	
地方別	東京	367	175,228	682	311,396	4,554	1,908,700	2,497	1,309,732
	横濱	540	238,100	1,590	648,502	5,043	2,067,237	—	—
	大阪	1,411	574,516	1,568	514,647	6,851	2,991,073	1,529	1,198,235
	神戸	799	249,189	524	235,643	989	293,601	674	586,675
	愛知	1,156	506,746	1,630	628,524	6,169	2,338,181	984	854,852
	三重	594	184,019	3,055	461,169	1,108	505,708	—	—
其他	29	15,560	118	46,192	2,881	1,110,724	17	9,100	

毛糸及毛織物出入殘高

出	糸		毛		織		物		
	出	庫	殘	高	入	庫	出	庫	
139,848	56,189,928	10,985	4,796,209	137,805	64,256,156	134,005	64,201,312	28,543	13,232,629
106,290	55,867,153	20,074	8,687,441	170,385	81,549,723	165,028	76,527,089	33,900	18,255,263
159,863	82,082,685	41,098	19,457,663	162,107	88,994,424	153,163	82,895,581	42,844	24,353,905
150,770	72,377,934	427,482	200,007,524	128,693	78,638,663	139,121	79,705,189	384,037	232,698,820
91,244	41,835,371	192,139	110,314,399	144,133	110,198,470	149,082	113,079,397	384,272	288,872,915
16,762	4,277,860	19,179	9,633,904	13,091	9,791,887	16,949	11,583,964	28,550	21,441,435
11,494	3,712,817	15,532	8,844,751	13,781	10,640,042	13,156	10,437,536	29,175	21,643,947
8,452	4,080,660	14,321	8,502,307	9,822	7,489,833	8,185	5,950,101	30,812	23,183,679
6,208	3,506,952	17,305	8,969,066	8,841	6,593,830	6,345	5,030,979	33,313	24,754,531
9,233	3,291,651	17,423	9,255,257	12,735	9,738,883	9,331	7,219,176	36,718	27,274,238
7,977	3,470,398	17,275	10,147,888	13,063	10,806,624	11,829	8,370,424	37,952	29,710,468
60,126	22,340,338	101,035	55,353,173	71,333	55,061,099	65,795	48,592,180	196,520	148,008,238
6,659	4,253,933	14,883	8,722,069	9,798	16,921,328	10,883	8,110,776	36,867	28,521,020
4,116	2,820,954	15,331	8,992,706	13,572	11,413,667	14,015	11,796,489	36,424	28,138,197
4,282	2,751,182	16,016	9,579,351	12,216	10,232,579	18,278	15,206,864	30,362	23,163,912
5,637	3,274,627	15,728	9,393,078	12,498	9,058,517	14,269	11,051,270	28,591	21,171,159
4,937	2,884,778	14,466	8,912,494	11,844	8,032,893	12,392	9,694,343	28,043	19,509,709
5,487	3,509,559	14,680	9,361,528	12,872	9,478,387	13,450	8,627,475	27,465	20,360,620
31,118	19,495,033	91,104	54,961,226	72,800	55,137,371	83,287	64,487,217	137,752	140,864,617
2,792	1,396,652	5,683	3,005,435	2,789	1,995,937	3,147	2,050,423	7,076	4,494,172
1	1,100	123	72,262	46	52,017	67	64,859	121	117,509
837	617,127	3,207	2,367,448	8,877	6,066,817	9,513	5,617,325	18,156	13,473,396
911	706,649	1,427	1,144,029	960	1,092,635	394	540,293	1,304	1,492,826
917	772,900	4,187	2,750,666	150	208,681	327	352,945	618	582,754
—	—	—	—	—	—	—	—	—	—
29	15,131	53	21,688	50	62,300	2	1,630	190	199,963

(42) 昭和六年以降毛

年次	モスリン		着尺セル		洋服用サージ	
	米	円	米	円	米	円
昭和6	2,460,957	768,110	1,633,172	1,784,795	562,692	1,195,982
7	12,133,660	3,906,439	735,263	723,579	1,183,890	2,235,091
8	4,085,234	1,377,614	1,215,162	1,061,011	1,476,632	3,207,631
9	4,555,956	1,700,302	663,654	725,277	1,498,817	3,348,619
10	5,542,371	1,443,104	1,064,619	1,066,642	1,762,548	3,824,639
11	6,450,956	3,260,762	1,608,360	3,552,782	1,513,803	3,177,673
12	1,757,547	911,177	787,622	1,585,481	3,492,662	9,106,618
13	211,187	200,497	1,333,702	3,691,688	1,780,010	5,077,461

毛織物在庫高 (續)

年次	羅紗		フランネル		毛布 (肩掛及膝掛 ヲ含ム)	
	米	円	米	円	米	円
昭和6	1,208,655	2,504,654	505,937	746,739	114,481	465,562
7	1,229,986	1,772,799	292,006	286,900	125,747	468,070
8	1,194,126	2,847,423	397,721	512,627	144,138	712,186
9	2,205,103	5,737,266	358,676	542,974	152,603	1,099,823
10	2,502,409	5,993,061	51,562	60,458	296,633	1,678,000
11	1,681,783	5,352,294	223,980	415,251	121,457	809,959
12	1,938,005	6,428,520	338,787	814,440	114,204	804,669
13	2,294,367	9,428,463	370,386	859,304	128,827	907,294

織物毛糸在庫高

年次	地 産	殺 通	ブラッシュ及天鷲絨		其ノ他	價格計
			米	円		
昭和6	円	円	米	円	円	円
	—	50,653	63,864	157,029	655,120	8,328,644
7	4,588	30,391	48,622	121,493	279,167	9,828,517
8	9,880	37,430	22,462	92,398	692,674	10,550,874
9	68,667	27,991	34,411	90,607	885,074	14,226,600
10	129,535	5,183	80,967	192,612	1,134,439	15,527,673
11	円	円	米	円	円	円
	59,367	—	32,913	326,860	731,897	17,686,845
12	円	円	米	円	円	円
	186,528	—	61,778	234,827	613,448	20,685,708
13	8,263	100,823	90,204	711,587	1,171,389	23,007,872

◎備考 商工省工場統計表ニ據ル

(43) 昭和六年以降毛糸在庫高

年次	ト ッ プ		紡 毛 糸		梳 毛 糸		合 計	
	米	円	米	円	米	円	米	円
昭和6	523,004	1,213,515	445,766	788,871	389,426	1,291,959	1,358,196	3,294,345
7	622,339	1,385,144	438,753	975,029	2,868,401	2,738,149	3,929,493	5,098,322
8	699,318	2,827,151	559,925	1,900,497	1,218,642	6,037,667	2,477,885	10,765,315
9	682,393	2,620,399	1,142,359	2,958,068	2,031,821	7,739,836	3,856,573	13,318,303
10	605,132	2,509,215	880,383	2,005,396	902,101	3,710,391	2,387,616	8,225,002
11	1,073,155	4,507,682	998,091	3,293,379	2,077,848	10,958,054	4,149,094	18,759,115
12	941,899	4,396,842	1,674,726	4,267,973	7,023,982	37,304,311	9,640,607	45,969,126
13	849,808	3,103,644	634,494	1,635,266	1,133,067	7,035,804	2,617,369	11,774,714

◎備考 商工省工場統計表ニ據ル

(44) 毛織物消費税額表

會計年度	種別	内地品					輸入品	合計
		東京	大阪	名古屋	廣島	計		
昭和	毛製	947,308	639,283	784,777	1,070	2,372,438	41,950	2,414,388
	モスリン	98,098	101,613	70,491	—	270,202	—	270,202
	羅紗セルヂス	487,357	486,622	620,545	520	1,595,044	41,179	1,636,223
	其ノ他	361,853	51,048	93,741	550	507,192	771	507,963
13	毛綿製	476,391	707,416	683,497	—	1,867,304	34,086	1,901,390
	モスリン	—	—	—	—	—	—	—
	羅紗セルヂス	376,313	280,507	633,589	—	1,290,409	33,960	1,324,369
	其ノ他	100,078	426,909	49,908	—	576,895	126	577,021
	其ノ他	515,638	977,245	6,612,531	456	8,105,870	1,809	8,107,679
	モスリン	119,700	19,527	37,548	—	176,775	—	176,775
	羅紗セルヂス	358,460	553,153	5,324,725	456	6,236,794	—	6,236,794
	其ノ他	37,478	404,565	1,250,258	—	1,692,301	1,809	1,694,110
	合計	1,939,337	2,323,944	8,080,805	1,526	12,345,612	77,845	12,423,457
	モスリン	217,798	121,140	108,039	—	446,977	—	446,977
	羅紗セルヂス	1,222,130	1,320,282	6,578,859	976	9,122,247	75,139	9,197,386
	其ノ他	499,409	882,522	1,393,907	550	2,776,388	2,706	2,779,094
12	毛製	1,454,333	1,616,406	4,843,691	1,060	7,915,490	313,242	8,228,732
	モスリン	542,987	439,710	419,555	—	1,402,252	—	1,402,252
	羅紗セルヂス	700,814	1,071,534	4,036,753	—	5,809,102	287,407	6,096,509
	其ノ他	210,532	105,161	387,383	1,060	704,136	25,835	729,971
	毛綿製	265,712	509,897	987,821	184	1,763,614	343,280	2,106,894
	モスリン	—	136	—	—	136	—	136
	羅紗セルヂス	200,100	262,198	946,803	—	1,409,101	342,416	1,751,517
	其ノ他	65,612	247,563	41,018	184	354,377	864	355,241
	其ノ他	1,947	284,306	2,010,213	21	2,296,487	16,484	2,312,971
	モスリン	—	56	102	—	158	—	158
	羅紗セルヂス	1,947	102,540	1,967,117	—	2,071,604	—	2,071,604
	其ノ他	—	181,710	42,994	21	224,726	16,484	241,209
合計	1,721,992	2,510,609	7,841,725	1,265	11,975,591	673,006	12,648,597	
モスリン	542,897	439,902	419,657	—	1,402,546	—	1,402,546	
羅紗セルヂス	902,861	1,436,273	6,950,673	—	9,289,907	629,823	9,919,630	
其ノ他	276,144	534,434	471,395	1,265	1,283,238	43,183	1,326,421	
11	合計	1,851,879	2,228,903	8,559,617	28,352	12,668,751	1,007,408	13,676,159
	モスリン	959,241	778,848	689,233	27,870	2,455,197	—	2,455,197
	羅紗セルヂス	825,563	1,121,002	6,797,203	47	8,743,815	957,728	9,701,543
	其ノ他	67,075	329,053	1,073,176	435	1,469,739	49,280	1,519,419

(45) 本邦綿羊山羊飼育頭數

地方	綿羊					山羊				
	八年	九年	十年	十一年	十二年	八年	九年	十年	十一年	十二年
北海道	6,852	6,951	9,205	9,869	11,208	264	379	516	752	925
青森	298	259	427	1,257	1,250	255	350	502	738	842
岩手	2,820	3,142	3,619	4,749	6,077	1,689	2,112	2,778	3,709	4,682
宮城	2,652	3,064	3,592	4,573	6,144	671	960	1,306	1,734	2,798
秋田	628	707	774	1,376	1,914	244	357	511	719	881
山形	2,642	3,102	4,150	5,549	7,244	1,810	2,431	3,397	4,806	5,695
福島	4,508	6,703	8,936	11,802	15,661	707	929	1,550	2,329	2,789
栃木	721	834	1,092	1,421	2,357	479	660	743	789	835
群馬	767	1,078	1,448	2,035	2,582	6,205	7,504	8,947	10,459	11,452
埼玉	149	244	333	585	942	954	1,090	1,355	2,011	3,154
千葉	225	238	313	341	351	1,524	1,820	2,191	2,637	3,203
新潟	72	246	434	701	1,188	1,014	1,307	1,736	2,178	2,873
長野	538	1,275	2,092	2,549	3,876	20,147	23,162	28,016	29,573	32,437
岐阜	407	646	864	1,081	1,637	1,949	2,418	3,078	3,767	4,125
愛知	439	490	765	904	1,152	2,060	2,635	2,968	3,504	3,942
廣島	219	305	337	457	568	1,228	1,491	1,638	1,815	2,111
熊本	827	968	1,073	1,225	1,563	727	769	801	868	879
宮崎	250	293	278	247	614	410	471	644	763	928
鹿児島	709	715	651	1,000	1,008	25,696	25,368	24,370	23,655	19,072
沖縄	5	6	2	—	—	139,392	145,600	154,916	155,198	145,363
其ノ他	1,496	1,790	3,279	5,200	8,416	28,500	31,832	35,776	40,044	44,138
官有	3,292	2,897	3,639	4,119	14,063	96	113	145	167	178
内地合計	30,516	35,953	47,303	61,040	89,815	236,021	253,758	277,884	292,215	293,302
朝鮮	2,675	5,473	9,388	—	19,952	28,652	31,177	34,395	—	43,047
臺灣	313	242	257	不	166	87,029	83,699	78,350	不	70,384
樺太	326	293	295	—	333	61	76	151	—	139
關東州	3,058	3,830	4,589	—	2,069	5,534	5,227	5,520	—	4,924
南洋	—	—	—	詳	—	3,065	3,325	3,323	詳	2,889
總計	36,888	45,791	61,832	—	112,335	360,362	377,262	399,623	—	414,685

◎備考 關東州ニハ諸鐵附屬地ヲ含ム

(46) 世界 綿 羊

洲名	國 名	1931-32	1932-33	1933-34	1934-35	1935-36	1936-37	1937-38	1938-39
大洋洲	大利	110.6	112.9	109.9	113.0	108.9	110.0	113.9	110.5
	新西蘭	29.8	28.7	27.8	28.6	29.1	30.1	31.3	31.9
	合計	140.4	141.6	137.7	141.6	138.0	140.1	145.2	142.4
南美洲	亞爾然丁	—	—	—	39.3	38.0	—	43.8	—
	ウルグワイ	—	15.4	—	—	16.0	—	17.9	—
	秘露	—	—	—	12.2	—	—	14.9	—
	ブラジル	10.7	—	—	10.7	12.6	13.0	12.9	—
	智利	—	6.1	—	—	—	5.7	—	—
	ボリビヤ	5.2	—	—	—	—	—	—	—
	フオーランド	0.6	0.6	0.6	0.6	0.6	0.6	0.6	0.6
	コロンビア	0.9	0.8	—	0.9	—	—	0.8	—
	其他諸國	1.1	0.4	0.4	1.1	1.1	0.4	0.4	—
	合計	101.7	96.5	91.4	92.1	92.3	101.4	103.0	102.9
北米洲	合衆國	53.2	54.0	53.1	53.7	52.3	52.0	52.6	52.7
	カナダ	3.6	3.6	3.4	3.4	3.4	3.3	3.3	3.4
	ニューファンドランド	0.1	0.1	0.1	0.1	0.1	0.1	0.1	0.1
	合計	56.9	57.7	56.6	57.2	55.8	55.4	56.0	56.2
中米洲	墨西哥	—	—	—	—	—	—	—	—
	グワテマラ	0.1	0.2	0.2	6.0	—	—	—	—
	其他諸國	0.8	0.8	0.8	0.8	0.8	0.8	0.8	0.8
合計	4.6	4.7	4.7	7.0	7.0	7.0	7.0	7.0	
亞洲	印度	50.0	50.0	50.0	50.0	50.0	50.0	50.0	50.0
	中華民國	34.0	34.0	34.0	34.0	34.0	34.0	34.0	34.0
	イラン	—	—	14.6	16.0	15.0	13.6	—	—
	土耳其	10.8	11.8	11.1	10.7	12.4	14.8	16.4	17.8
	滿洲國	—	—	—	4.9	4.0	—	—	—
	イラク	5.5	4.7	3.9	4.0	4.4	4.8	5.0	5.5
	アルメニア	—	—	—	—	—	—	—	—
	シリア	2.7	2.4	2.0	2.1	2.1	2.2	2.3	3.1
	パレスチン	0.3	0.3	—	0.2	0.2	—	0.2	—
	サイプラス	0.3	0.3	0.3	0.3	0.3	0.3	0.3	0.3
其他諸國	5.6	6.0	6.0	6.0	6.0	6.0	6.0	6.0	
合計	130.1	129.0	127.1	128.2	128.4	131.3	133.2	134.5	
非洲	南阿聯邦	—	—	—	35.2	36.0	39.9	43.1	40.5
	佛領西阿	8.7	8.4	8.4	8.6	7.8	8.4	10.5	—
	モロッコ	6.6	7.6	7.7	8.1	9.3	9.3	10.9	10.2
	アルセリア	4.7	5.3	5.3	5.5	5.8	6.3	6.3	6.0
	ケニア	3.2	3.2	3.2	3.3	3.2	3.3	3.3	4.5
	チュニス	3.0	2.5	2.9	3.1	3.4	3.2	3.5	2.3
	マストランド	2.8	1.9	1.9	1.5	1.3	1.3	1.3	1.4

飼 育 頭 數

洲名	國 別	1931-32	1932-33	1933-34	1934-35	1935-36	1936-37	1937-38	1938-39
非洲	英領ソマリー	2.5	2.5	2.5	2.5	2.5	2.5	3.0	3.0
	埃及スーダン	2.3	2.3	2.3	2.3	2.5	2.5	2.5	2.5
	タンガニーカ	2.2	2.3	2.3	2.3	1.9	1.9	1.6	—
	ナイセリア	2.3	2.1	2.2	2.0	1.6	2.0	1.9	2.1
	エチオピア	—	—	—	—	—	—	—	—
	西南アフリカ	1.8	2.1	1.6	1.7	2.2	2.5	2.9	3.0
	埃及	1.2	1.3	1.3	1.4	1.4	1.5	1.9	—
	南ローデシア	0.4	0.4	0.3	0.3	0.3	0.3	0.3	0.3
	其他阿洲	6.8	6.7	6.6	6.4	6.8	6.8	6.9	6.2
	合計	101.0	101.1	101.0	88.4	89.5	94.3	95.7	96.7
歐洲	英吉利	26.4	27.2	26.7	24.9	25.1	25.0	25.5	26.3
	西班牙	20.0	18.5	19.1	—	—	—	—	—
	羅馬尼亞	12.4	12.3	—	—	11.8	11.8	12.4	12.6
	伊太利	—	—	—	—	—	8.9	9.1	9.5
	佛蘭西	9.8	9.8	9.7	9.6	9.6	9.8	10.0	9.9
	ブルガリア	7.4	8.1	8.6	8.6	8.7	8.4	8.5	8.7
	ユーゴスラビア	8.4	8.5	8.6	8.9	9.2	9.6	9.0	10.1
	希臘	7.1	6.9	7.4	7.9	8.2	8.4	8.5	8.1
	葡萄牙	—	4.0	4.3	3.3	—	—	—	—
	獨逸	3.5	3.4	3.4	3.5	3.9	4.3	4.7	4.8
	愛蘭	3.6	3.5	3.4	2.9	3.0	3.1	3.0	3.2
	アルバニア	1.4	1.5	1.5	1.5	1.6	1.7	—	1.6
	埃太利	—	—	—	0.3	—	—	—	0.3
	チエツコ	0.6	0.5	0.5	0.5	0.5	0.5	0.6	0.6
	スロバキア	—	—	0.2	—	—	—	0.2	—
	エストニア	0.5	0.5	0.5	0.6	0.6	0.6	0.7	0.7
	フィンランド	0.9	1.0	1.0	1.0	1.0	1.0	1.1	—
	洪牙利	1.4	1.2	1.1	1.1	1.2	1.4	1.5	1.6
	アイスランド	0.7	0.7	0.7	0.7	0.7	0.7	0.7	—
	ラトビア	0.9	1.0	0.8	0.8	1.3	1.4	1.3	1.4
リスアニア	0.6	0.6	0.6	0.6	0.6	0.7	0.6	0.6	
和蘭	—	—	0.5	0.6	0.7	0.7	0.6	0.7	
諸國	1.7	1.7	1.8	1.7	1.7	1.7	1.7	1.8	
波蘭	2.6	2.5	2.6	2.6	2.8	3.0	3.2	3.4	
瑞典	0.6	0.5	0.4	0.4	0.4	0.4	0.4	0.4	
露西亞	72.6	47.6	45.5	46.9	54.2	64.0	69.0	84.5	
其他諸國	0.5	0.1	0.1	0.1	0.1	0.3	0.1	0.1	
合計	198.9	173.3	172.3	170.8	179.1	190.5	196.4	215.7	
總計	733.6	703.9	690.8	665.3	690.1	720.0	736.5	755.4	

◎備考 英帝國經濟委員會調査ニ據ル

(47) 世界羊

洲名	國名	1931-32	1932-33	1933-34	1934-35	1935-36	1936-37	1937-38	1938-39
大洋洲	澳大利	1,007.5	1,062.6	995.9	1,015.4	971.1	982.8	1,015.0	985.0
	新西兰	270.0	277.0	290.0	265.0	304.0	303.5	297.0	329.0
	合計	1,277.5	1,339.6	1,285.9	1,280.4	1,275.1	1,286.3	1,312.0	1,314.0
南米洲	亞爾然丁	381.0	390.0	384.0	370.0	348.0	366.0	375.0	394.0
	ホリビヤ	4.2	4.2	4.2	4.2	4.2	4.2	4.2	12.2
	ブラジル	35.0	33.7	35.3	36.4	37.5	37.5	37.5	—
	智利	28.5	33.7	34.6	37.0	35.2	35.7	36.0	33.0
	エクアドル	1.5	1.5	1.5	1.5	1.5	1.5	1.5	1.5
	フォークランド諸島	3.9	3.9	4.0	4.0	4.2	4.0	4.6	3.6
	パラグワイ	0.3	0.3	0.3	0.3	0.3	0.3	0.3	—
	秘露	16.6	16.6	16.6	20.0	20.0	20.8	21.0	20.8
	ウルグワイ	106.0	111.0	93.0	112.0	110.0	114.0	116.0	114.0
	合計	577.0	594.9	573.5	585.4	560.9	584.0	596.1	622.6
北米洲	加奈陀	20.4	20.5	19.3	19.5	19.4	18.9	19.0	18.8
	ニューファウンドランド	0.2	0.2	0.2	0.2	0.2	0.2	0.2	0.2
	合計	464.4	440.5	459.8	451.0	452.7	448.6	454.6	457.7
中米洲	墨西哥	7.7	7.7	7.7	10.3	10.3	10.3	10.3	10.3
	布哇	0.1	0.1	0.1	0.1	0.1	0.1	0.1	0.1
合計	7.8	7.8	7.8	10.4	10.4	10.4	10.4	10.4	
歐羅巴洲	アルバニア	4.2	4.4	4.5	4.6	4.7	5.0	5.0	4.7
	奥地利	1.1	1.1	1.1	1.2	1.1	1.1	1.1	1.1
	白耳義	0.8	0.8	0.8	0.8	0.7	0.7	0.7	0.7
	ブルガリア	19.8	20.7	20.9	21.3	21.1	20.4	20.7	21.2
	チエツコ	1.9	1.9	1.6	1.7	1.8	1.9	2.1	2.0
	丁抹	1.0	1.0	1.0	1.0	1.0	1.0	1.0	1.0
	エストニア	1.5	1.7	2.2	2.1	2.0	2.3	2.5	2.5
	芬蘭	2.4	2.5	2.4	2.4	2.5	2.5	2.5	2.5
	佛蘭西	54.3	53.8	53.6	52.8	52.7	53.9	55.1	54.4
	獨逸	32.4	31.5	31.3	32.2	36.3	40.1	43.3	44.5
	希臘	15.1	14.9	16.0	16.7	17.3	18.3	18.0	17.7
	洪牙利	12.7	10.7	9.3	11.0	13.0	14.6	15.0	16.5
	アイスランド	2.1	1.2	2.8	1.5	1.7	1.8	1.6	1.4
	愛蘭	19.3	19.6	19.6	17.0	16.5	17.6	16.4	17.9
	伊太利	44.0	42.0	41.0	36.0	30.0	30.0	30.0	33.0
	ラトビア	3.3	3.6	4.1	4.6	5.2	5.3	5.6	5.8
ロシアニア	1.8	1.9	1.9	1.8	1.9	2.0	1.8	1.9	
和蘭	2.4	2.4	2.4	2.9	3.1	2.9	2.7	2.9	

毛生産高

洲名	國名	1931-32	1932-33	1933-34	1934-35	1935-36	1936-37	1937-38	1938-39
歐洲	諸威	5.9	6.1	6.2	5.9	6.1	6.1	6.1	6.2
	波蘭	9.9	9.5	9.7	9.7	10.6	11.5	12.1	12.9
	羅馬尼亞	42.8	43.3	43.3	43.0	42.9	42.9	42.9	48.5
	葡萄牙	20.0	20.0	20.0	20.0	20.0	20.0	20.0	20.0
	西班牙	77.0	78.0	78.0	73.0	66.0	66.0	60.0	60.0
	瑞典	2.2	1.6	1.6	1.6	1.6	1.5	1.4	1.4
	瑞西	0.7	0.7	0.7	0.7	0.7	0.7	0.7	0.7
	英國	113.0	119.0	120.0	115.0	109.0	108.0	107.0	110.0
	ユーゴスラビヤ	29.5	29.8	30.1	31.0	32.2	33.6	31.5	35.5
	露西亞	218.0	143.0	136.0	128.0	158.4	202.1	224.0	303.0
合計	739.1	666.7	662.1	639.5	660.1	713.8	730.8	829.9	
亞洲	アフガニスタン	15.0	15.0	15.0	15.0	15.0	15.0	15.0	15.0
	中華民國	110.0	110.0	110.0	110.0	110.0	110.0	110.0	110.0
	サイプラス	0.8	0.7	1.0	1.0	1.0	1.0	1.0	0.7
	印度	100.0	100.0	100.0	100.0	100.0	100.0	100.0	100.0
	イラン	40.0	40.0	36.5	40.0	37.5	37.5	37.5	40.0
	イラク	18.0	15.7	13.0	13.3	14.5	15.8	16.4	18.2
	パレスティン	1.1	1.0	1.0	1.0	1.4	1.1	1.1	1.1
	シリヤ	11.5	10.4	8.4	8.8	9.0	9.3	9.7	13.1
	土耳其	35.6	38.9	36.6	35.4	41.1	48.9	54.4	69.0
	滿洲國	10.0	10.0	10.0	10.0	10.0	10.0	10.0	10.0
合計	342.0	341.7	331.5	334.5	339.5	348.6	355.1	377.1	
阿弗利加洲	アルゼリア	17.2	14.5	14.5	15.2	16.1	17.6	17.2	16.4
	バストランド	9.3	11.8	9.9	5.1	7.3	6.0	4.7	6.9
	埃及	3.6	2.0	3.4	2.5	4.2	4.7	5.4	3.0
	佛領スダン	0.6	0.2	0.4	0.4	0.4	0.4	0.4	0.4
	ケニヤ	0.9	1.0	0.9	1.0	1.3	1.3	1.4	1.4
	リビヤ	0.7	0.7	0.7	0.7	2.1	3.4	0.8	0.5
	佛領モロッコ	29.1	33.2	34.0	35.6	40.8	40.7	47.8	44.7
	西南アフリカ	2.0	2.0	2.8	2.0	3.8	4.6	4.6	6.2
	南ローデシア	0.1	0.1	0.1	0.1	0.1	0.1	0.1	0.1
	チュニス	10.4	8.7	10.3	10.8	11.8	11.2	12.4	8.1
南ア聯邦	313.0	329.0	285.0	219.0	250.0	277.0	246.0	264.0	
其他諸國	8.0	8.0	8.0	8.0	8.0	8.0	8.0	8.0	
合計	394.9	411.2	368.0	300.4	345.9	375.0	348.8	359.7	
總計	3,823.3	3,823.1	3,708.1	3,621.3	3,664.2	3,785.8	3,827.0	3,990.5	

◎備考 英帝國經濟委員會調査ニ據ル

(48) 濠洲及新西

羊毛生産高

年次	ニュー サウス ウェールズ	ヴィク トリア	クイーンズ ランド	南濠洲	西濠洲	タスマニア	計	ニュージ ーランド	合計
1939—40	1,735,000	620,000	665,000	333,400	246,000	70,000	3,669,400	887,971	4,557,371
1938—39	1,431,000	572,000	593,000	322,600	240,844	60,000	3,219,444	921,121	4,140,565
1937—38	1,605,000	618,638	571,600	267,800	220,000	55,000	3,338,038	855,138	4,193,176
1936—37	1,625,000	556,349	536,262	246,480	229,185	53,000	3,246,276	767,132	4,013,408
1935—36	1,560,000	552,407	453,869	253,566	250,000	57,500	3,127,342	717,232	3,844,574
1934—35	1,595,000	518,554	528,000	247,500	257,000	51,800	3,197,854	702,556	3,900,410
1933—34	1,495,000	511,298	510,000	254,803	220,000	52,000	3,043,106	754,396	3,797,502
1932—33	1,650,000	503,585	539,000	233,025	220,000	56,000	3,206,610	758,719	3,965,329
1931—32	1,562,000	478,000	540,000	213,000	208,000	50,000	3,051,000	774,000	3,825,000
1930—31	1,380,000	446,000	522,000	196,500	208,500	45,000	2,798,000	785,000	3,583,000
1929—30	1,450,000	491,000	463,000	213,000	200,000	50,000	2,867,000	715,000	3,582,000

羊毛賣上高

年次	シドニー	メルボルン	チロン	アデレード	パース	ブリス ベーン	タスマニア	ニュージ ーランド	計
1939—40	1,452,785	625,360	226,146	269,189	269,189	658,338	66,670	740,622	4,399,110
1938—39	1,176,700	467,785	214,433	325,854	179,739	538,090	59,798	720,202	3,632,601
1937—38	1,127,444	500,109	210,861	273,056	148,530	483,557	49,607	629,671	3,422,835
1936—37	1,271,707	516,874	191,665	257,299	150,355	492,266	43,887	686,994	3,611,047
1935—36	1,199,646	517,805	198,810	263,280	202,736	386,570	48,065	756,833	3,573,745
1934—35	1,262,797	499,657	193,691	272,724	218,287	552,458	40,807	479,797	3,520,281
1933—34	1,136,761	454,687	183,618	245,263	159,852	358,157	41,451	650,688	3,230,471
1932—33	1,332,022	537,653	203,465	262,062	180,119	500,523	43,711	576,224	3,635,779
1931—32	1,208,449	466,099	148,729	197,954	169,607	446,047	40,961	475,135	3,188,981
1930—31	1,063,679	402,707	174,502	173,880	167,646	456,937	41,854	445,196	2,926,451
1929—30	1,109,972	451,761	178,315	189,498	169,909	410,843	43,023	425,902	2,926,223

◎備考 シドニーニハニューキヤツスル、メルボルンニハバララツト及オルバリーヲ含ム

蘭羊毛諸統計

羊頭數

年次	ニュー サウス ウェールズ	ヴィク トリア	クイーンズ ランド	南濠洲	西濠洲	タスマニア	計	ニュージ ーランド	合計
1939	52,000,000	19,256,313	23,500,000	10,000,000	9,177,531	2,625,000	116,558,844	31,050,850	147,609,694
1938	48,000,000	17,007,352	22,500,000	9,950,000	9,165,000	2,200,000	108,822,352	31,857,549	140,679,901
1937	52,750,000	18,863,467	22,200,000	8,800,000	8,717,780	2,233,655	113,564,902	32,396,860	145,961,762
1936	53,409,679	17,663,103	20,011,749	7,905,112	9,024,758	2,139,900	110,154,301	31,305,818	141,460,119
1935	52,164,317	17,457,291	18,060,093	7,945,745	11,197,156	2,038,450	108,863,052	30,113,704	138,976,756
1934	53,546,343	16,783,631	21,574,182	7,884,919	10,322,350	2,035,052	112,146,477	29,076,754	141,223,231
1933	52,335,742	17,195,969	20,072,804	7,941,060	10,305,102	2,040,564	109,891,241	28,649,038	138,540,279
1932	53,912,591	17,512,394	21,312,865	7,713,236	10,404,981	2,050,000	112,906,067	27,755,966	140,662,033
1931	53,180,391	16,376,217	22,324,278	6,500,000	10,096,614	2,119,606	110,597,106	28,691,788	139,288,894
1930	53,549,077	16,477,995	22,542,043	5,980,959	9,840,228	1,976,000	110,366,302	29,792,516	140,158,818

羊毛賣上平均價額

年次	賣上高	一俵當り 平均付度量	同 平均價額	一封度當り 平均價額
濠洲				
1939—40	3,658,488	1,116,268,358	60,365,672	305.1 16 10 0 12.98
1938—39	2,962,399	887,231,214	39,123,031	299.5 13 4 2 10.58
1937—38	2,793,164	823,595,559	44,045,757	297.0 15 15 5 12.74
1936—37	2,924,053	869,226,983	60,552,572	297.2 20 14 2 16.72
新西蘭				
1939—40	740,622	252,868,189	12,735,076	341.4 17 3 11 12.09
1938—39	720,202	245,613,182	9,386,375	341.0 13 0 8 9.17
1937—38	629,671	215,765,556	9,027,905	343.7 14 6 9 10.04
1936—37	686,994	234,483,002	15,344,231	341.3 22 6 8 15.71
合計				
1939—40	4,399,110	1,369,136,547	73,100,748	311.2 16 12 4 12.81
1938—39	3,682,601	1,132,844,396	48,509,406	307.6 13 3 5 13.02
1937—38	3,422,835	1,045,361,115	53,073,662	305.4 15 10 1 12.18
1936—37	3,611,047	1,103,709,985	75,896,803	305.6 21 0 4 16.50

(49) 南米羊毛主要國別輸出高

年季	英本國	獨逸	佛蘭西	伊太利	白耳義	和蘭	合衆國	日本	其他	合計
亞爾然丁										
1938—39	141,990		歐洲各國	153,428		62,476	8,200	25,000	382,894	
1937—38	84,467	54,468	71,225	10,306	20,450	—	23,699	24,522	25,487	298,302
1936—37	92,580	25,404	40,794	29,746	23,663	2,067	82,611	4,997	17,036	343,426
1935—36	91,334	46,274	60,617	12,888	20,731	2,756	57,440	1,025	19,228	316,265
1934—35	95,926	73,844	54,650	43,940	17,026	2,202	44,255	10,845	18,941	351,809
1933—34	185,914	48,947	55,242	39,397	21,916	4,518	21,698	4,967	14,579	323,056
1932—33	99,956	54,651	85,689	50,776	46,881	6,014	48,775	—	7,722	405,431
ウルグイ										
1938—39	10,614		歐洲各國	95,017		16,352	3,617	4,242	126,225	
1937—38	20,060	4,523	33,606	6,663	5,292	—	1,340	26,142	11,130	86,231
1936—37	20,603	18,813	4,978	10,136	8,538	1,834	26,784	5,986	2,226	120,054
1935—36	25,423	27,953	8,044	9,306	7,685	2,405	22,919	17,794	2,763	112,484
1934—35	23,583	32,069	11,558	23,819	11,799	4,162	5,142	1,464	3,349	117,275
1933—34	27,962	24,544	6,425	10,065	7,011	7,270	5,126	300	4,152	94,019
1932—33	23,429	28,450	15,644	20,768	11,667	7,316	3,126	—	4,700	113,400

◎備考 一俵ハ近年平均約九百二十六封度、一季ハ自十月一日至翌年九月三十日

(50) 南阿羊毛主要國別輸出高

年季	1934—35		1935—36		1936—37		1937—38		1938—39	
	脂付	洗上	脂付	洗上	脂付	洗上	脂付	洗上	脂付	洗上
英吉利	41.3	0.9	54.9	2.0	33.7	2.8	38.9	1.5	45.9	
佛蘭西	51.3	0.1	66.2	0.4	35.0	0.2	43.5	0.1	51.2	
獨逸	63.9	2.2	42.5	1.0	44.4	0.4	78.3	1.1	86.0	
白耳義	20.9	0.3	21.5	1.2	21.5	1.0	18.7	0.8	20.2	
伊太利	22.2	0.4	2.8	0.2	11.0	0.6	16.7	1.2	22.6	
波蘭	3.4	×	3.3	×	2.7	×	×	×	—	
日本	2.0	×	5.6	×	88.3	×	5.2	×	1.8	
合衆國	0.2	×	3.1	0.4	4.1	1.1	0.3	0.2	0.7	
和蘭	0.1	×	1.2	×	0.9	×	×	×	—	
其他	9.9	3.5	7.8	2.0	4.9	2.5	10.0	1.9	12.6	
合計	215.2	7.4	208.9	7.2	246.5	8.6	211.6	6.8	241.0	

◎備考 一季ハ自七月一日至翌年六月三十日、×印ハ其他諸國ニ含ム、1938—39年ハ内譯未詳ナリ

(51) 滿洲國羊毛毛糸輸入高

國名	年次	ベルリンウール		其他毛糸		合計		羊毛	
日本	1937	1,992,434	4,010,357	3,494,479	3,434,124	5,486,913	7,444,481	1,112,796	1,789,891
	1938	2,756,883	8,288,000	—	—	2,756,883	8,288,000	266,962	565,000
	1939	1,590,146	5,434,000	—	—	1,590,146	5,434,000	232,225	502,000
中華民國	1937	306	491	50	76	356	567	31,136	15,621
	1938	13,535	31,000	—	—	13,535	31,000	45,113	41,000
	1939	28,585	115,000	—	—	28,585	115,000	87,785	55,000
英國	1937	33,421	102,982	150	631	33,571	103,613	8,017	12,154
	1938	11,144	31,000	—	—	11,144	31,000	—	—
	1939	149	1,000	—	—	149	1,000	—	—
滿洲	1937	—	—	—	—	—	—	425,494	923,782
	1938	—	—	—	—	—	—	—	—
	1939	—	—	—	—	—	—	—	—
其他	1937	727	2,909	—	—	727	2,909	79,149	163,109
	1938	770	3,000	—	—	770	3,000	79,940	134,000
	1939	295	1,000	—	—	295	1,000	773,237	600,000
合計	1937	2,026,888	4,116,739	3,494,679	3,434,831	5,521,567	7,551,570	1,656,592	2,904,557
	1938	2,782,333	8,353,000	—	—	2,782,333	8,353,000	392,014	740,000
	1939	1,619,175	5,551,000	—	—	1,619,175	5,551,000	1,093,248	1,157,000

(52) 滿洲國綿羊羊毛輸出高

國名	年次	羊毛		山羊毛、駱駝毛		合計		綿羊、山羊	
日本	1937	654,037	381,655	21,869	12,789	675,906	394,444	58	321
	1938	2,602,035	2,100,000	748,853	1,607,000	3,350,888	3,107,000	—	—
	1939	2,227,828	1,618,000	638,137	807,000	2,865,965	2,425,000	—	—
中華民國	1937	1,758,479	715,849	434,264	92,452	2,192,743	808,301	132,838	505,485
	1938	39,905	16,000	153,850	67,000	193,755	83,000	—	—
	1939	—	—	2,626	2,000	2,626	2,000	—	—
合衆國	1937	3,389,089	1,175,736	604,362	265,715	3,993,451	1,441,451	—	—
	1938	83,543	49,000	—	—	83,543	49,000	—	—
	1939	357,988	145,000	—	—	357,988	145,000	—	—
獨逸	1937	438,699	278,150	441,015	259,208	879,714	537,358	—	—
	1938	—	—	—	—	—	—	—	—
	1939	—	—	—	—	—	—	—	—
其他	1937	61,569	12,750	117,095	54,209	178,664	66,959	1	10
	1938	474,048	359,000	1,452,029	1,460,000	1,926,077	1,819,000	—	—
	1939	11,338	5,000	313,988	238,000	325,326	243,000	—	—
合計	1937	6,301,873	2,564,140	1,618,605	684,372	7,920,478	3,248,512	132,897	505,816
	1938	3,199,531	2,165,000	1,452,029	1,460,000	4,651,560	3,625,000	46,735	290,908
	1939	2,597,154	1,768,000	954,751	1,047,000	3,551,905	2,815,000	69,496	515,676

(53) 最近三年間中華民

品目及仕出国	1937年		1938年		1939年	
	数量	金額	数量	金額	数量	金額
ブラッシュ類(米)	48,074	132,199	62,987	159,730	97,085	260,511
獨逸	2,658	7,348	2,856	10,587	4,287	12,242
英國	36,991	108,052	45,224	125,712	67,960	205,454
日本	4,590	5,427	12,455	15,656	15,151	22,254
其他	3,835	11,372	2,452	7,775	9,687	20,561
フルバカラストル類(疋)	2,213	10,485	3,877	16,618	6,297	27,487
英國	2,005	9,248	2,268	10,470	4,350	18,509
其他	208	1,237	1,609	6,148	1,947	8,978
サージ類(疋)	126,837	464,316	289,608	1,013,936	74,745	293,066
英國	12,231	50,224	12,136	48,118	22,187	98,638
日本	100,287	354,930	259,541	888,337	46,610	164,843
其他	14,319	59,162	17,931	77,481	5,948	29,585
トウシル類(疋)	8,851	42,937	8,350	42,932	2,176	11,515
白耳義	—	—	—	—	—	—
佛蘭西	—	—	—	—	—	—
獨逸	6,575	29,707	6,835	33,553	1,979	10,255
英國	2,122	12,737	1,149	7,963	191	1,210
日本	70	214	301	983	6	50
其他	84	279	65	433	—	—
ギヤバヂン類(疋)	17,642	71,043	29,246	120,530	20,382	100,732
英國	6,203	30,373	8,412	47,865	6,854	35,428
獨逸	3,649	14,299	1,792	7,827	698	2,621
日本	7,712	26,091	19,003	64,611	1,121	4,371
其他	78	280	30	227	11,709	58,312
ウエネシオン類(疋)	54,108	211,246	182,307	703,840	51,070	222,235
英國	8,772	46,894	25,298	148,582	8,825	53,794
日本	45,303	164,200	156,428	552,171	37,849	151,586
其他	33	152	581	3,087	4,396	16,855
外装地類(疋)	380,110	560,092	606,971	973,496	678,216	1,235,782
英國	70,165	193,602	58,151	168,972	109,000	459,165
伊太利	116,303	135,656	135,140	159,157	209,349	251,684
日本	25,009	35,939	204,525	387,824	81,016	167,616
波蘭	150,341	157,248	175,167	209,143	278,841	333,253
其他	18,292	37,647	33,988	48,400	10	24,064
防水布類(米)	11,166	20,290	8,323	15,062	17,117	27,833
英國	10,972	20,027	8,294	14,995	16,976	27,745
其他	194	263	29	67	141	88
莫大小類(米)	—	24,968	—	24,882	—	13,954
英國	—	22,598	—	19,233	—	7,582
日本	—	199	—	—	—	3,857
其他	—	2,171	—	5,649	—	2,515

◎備考 The Trade of China = 據ル、海關金爲替相場ハ1937年平均231,661圓、1938年236,858圓、1939年257,524圓ナリ

國毛製品輸入高

品目及仕向國	1937年		1938年		1939年	
	数量	金額	数量	金額	数量	金額
梳毛織物(疋)	17,428	106,502	98,650	424,694	64,493	321,950
英國	11,594	79,157	9,960	79,309	39,426	232,972
日本	2,749	12,115	81,390	303,249	12,927	38,742
伊太利	2,103	10,859	6,499	37,350	11,294	47,714
其他	982	4,371	801	4,786	846	2,522
紡毛織物(疋)	381,349	1,600,422	444,333	1,790,273	455,067	1,943,186
獨逸	12,581	37,328	22,433	55,024	27,771	66,273
英國	122,782	599,843	118,201	647,053	196,871	966,911
日本	210,035	797,536	238,934	773,764	77,698	280,622
伊太利	23,804	105,292	53,443	232,878	139,402	533,186
其他	12,147	60,423	21,322	81,554	13,325	96,194
フェルト類	—	156,222	—	96,592	—	112,055
獨逸	—	144,400	—	78,344	—	89,008
英國	—	1,079	—	6,616	—	1,856
其他	—	10,743	—	11,632	—	21,191
毛布類(疋)	54,574	52,866	85,138	130,083	49,537	89,055
獨逸	10,027	7,249	3,036	7,023	1,143	3,951
英國	11,096	19,792	7,273	13,596	8,930	20,539
日本	5,939	8,269	51,707	89,653	35,019	58,871
伊太利	9,635	9,515	11,527	12,086	2,912	3,325
其他	17,877	8,041	11,595	7,725	1,533	2,369
敷物類	—	10,132	—	9,716	—	17,698
白耳義	—	3,136	—	1,116	—	2,378
獨逸	—	18	—	35	—	—
英國	—	5,610	—	3,910	—	3,960
米國	—	706	—	60	—	258
其他	—	662	—	4,595	—	11,102
フェルト製帽子(打)	18,268	68,215	17,564	71,327	15,575	96,948
英國	770	24,205	640	19,961	571	22,465
香港	1,586	4,691	1,638	6,327	216	1,709
伊太利	203	2,434	124	1,454	288	4,992
日本	13,118	20,790	13,596	24,119	13,685	49,310
米國	1,445	9,506	393	10,459	257	10,365
其他	1,146	6,589	1,173	9,007	558	8,107
其ノ他毛織物	—	993,601	—	453,939	—	565,929
英國	—	115,061	—	69,094	—	89,388
日本	—	766,778	—	298,811	—	386,349
其他	—	111,762	—	86,034	—	90,192
合計	—	2,987,960	—	2,976,624	—	5,339,936

(54) 1930—39年中華民國毛糸輸入高

仕出國及地	1930年	1931年	1932年	1933年	1934年	1935年	1936年	1937年	1938年	1939年
香港	886,000	1,188,533	56,437	8,277	662	×	×	86	7	38,781
英吉利	1,810,933	4,813,467	5,222,476	5,329,109	4,940,082	1,049,919	374,563	84,254	73,379	76,865
獨逸	1,123,067	2,212,267	1,277,996	804,835	387,774	163,211	67,813	44,279	30,386	23,738
和蘭	66,400	37,866	×	×	×	×	×	×	×	×
白耳義	9,467	74,133	64,267	96,533	9,040	1,617	26	999	×	×
佛蘭西	32,800	141,467	46,404	134,667	131,418	55,682	6,241	36,817	30,171	77,427
日本	580,933	631,200	633,046	689,467	1,494,328	587,277	897,145	1,015,467	934,133	783,488
其他諸國	22,267	62,000	38,823	69,467	177,881	19,908	2,551	596	6,171	149,263
合計	4,531,867	9,160,933	7,339,449	7,132,355	7,141,405	1,877,614	1,348,340	1,182,498	1,074,247	1,149,562
安東	90,667	21,600	1,200	—	—	—	—	—	—	—
大連	576,000	291,333	147,200	—	—	—	—	—	—	—
牛莊	96,267	23,333	667	—	—	—	—	—	—	—
天津	458,800	531,200	242,133	187,867	220,720	612,279	23,245	18,856	350,627	1,999
膠州	194,667	136,000	131,179	160,267	220,941	70,882	36,038	816	15,154	733
重慶	163,467	153,600	—	—	—	2	33	35	4	73
長沙	266,800	73,333	—	—	—	—	7	—	—	—
漢口	473,600	391,333	154,000	67,600	54,463	25,155	6,074	2,378	—	—
上海	399,067	5,316,000	5,295,924	5,681,597	5,868,238	1,354,791	1,121,600	1,087,344	678,876	1,108,011
寧波	214,800	196,267	—	—	—	—	—	—	—	—
福州	22,667	101,867	8,133	8,400	15,435	3,722	277	86	—	—
汕頭	275,733	231,467	254,447	270,413	321,709	46,160	275	59	7	22
廣東	656,266	1,044,933	863,896	581,667	261,733	173,270	100,652	16,938	—	3,403
其他諸地	543,066	683,867	240,670	174,544	178,166	142,353	60,139	55,986	29,579	35,322
合計	4,431,867	9,196,133	7,339,449	7,132,355	7,141,405	1,877,614	1,348,340	1,182,498	1,074,247	1,149,562

◎備考 The Trade of China = 據ル、仕出國別輸入總額ト輸入地別總額ト合致セザルモノアルハ
兩者集計ノ時間ニ多少ノ相違アル爲メナリ、×印ハ其他諸國ニ含ム

(55) 中華民國羊毛輸出高

國名	年次	羊毛	山羊毛	駱駝毛	合計				
日本	1938	759,991	1,389,101	140,171	583,089	51,583	234,869	951,745	2,207,069
	1939	303	542	122,370	486,939	20,316	116,498	142,989	603,979
英國	1938	30,416	65,448	199,829	821,176	219,593	895,546	449,838	1,782,170
	1939	12	10	253,634	1,049,919	200,665	1,138,891	454,311	2,188,820
佛蘭西	1938	—	—	5,088	4,834	—	—	5,088	4,834
	1939	—	—	—	—	1,502	8,287	1,502	8,287
獨逸	1938	2,548,842	5,050,147	217,753	588,137	239,208	902,040	3,005,803	6,540,324
	1939	417,204	805,507	57,325	233,223	132,331	703,300	606,860	1,742,030
和蘭	1938	4,146	7,389	—	—	6,682	22,291	10,828	29,680
	1939	—	—	—	—	—	—	—	—
合衆國	1938	441,238	514,963	—	—	40,591	187,384	481,829	702,347
	1939	719,938	1,542,252	—	—	38,127	259,210	758,065	1,801,462
佛領印度	1938	—	—	—	—	—	—	—	—
	1939	13,526	12,567	—	—	—	—	13,526	12,567
其他	1938	20,871	24,297	1,210	4,840	459	1,709	22,540	30,846
	1939	120,994	123,461	15,914	29,230	581	4,156	137,489	156,847
合計	1938	3,805,504	7,051,345	564,051	2,002,076	558,116	2,243,839	4,927,671	11,297,260
	1939	1,271,977	2,484,339	449,243	1,799,311	393,522	2,230,342	2,114,742	6,513,992

◎備考 The Trade of China = 據ル、國幣弗ハ1938年 1.03圓、1939年 1.03圓ナリ

昭和十六年六月 貳日

製本控

冊	1	日		年		月		號	332	冊	142
羊毛工業統計年表 昭和十四年度											
日本羊毛工業會編											
備考											

昭和十六
昭和十六

發
印

羊毛工業會

羊毛工業會
昭和十六年二月五日發行

昭和十六年二月一日印刷

昭和十六年二月五日發行

(非賣品)

發行所 日本羊毛工業會

大阪市東區今橋五丁目
東京市麴町區丸ノ内二丁目
名古屋市中區廣小路通二丁目

印刷所 雄文社

大阪市北區木幡町八八

14
3:30

14. 2口-332



1200501168312

332

終