

137
31
32

館書圖京東					
三	三	三	三	醫	和書門
一	之	七	二	書	
冊	號	架	函	類	

新編本草圖彙

本草圖彙 18冊 寄別3-8-2-1 08-001

国立国会図書館





本草圖彙 濕草類之三之上

目錄

鹿蹄草

决明

葶藶

敗醬

瞿麥

車前

迎春花

前春羅

狗舌草

欵冬花

玉不留行

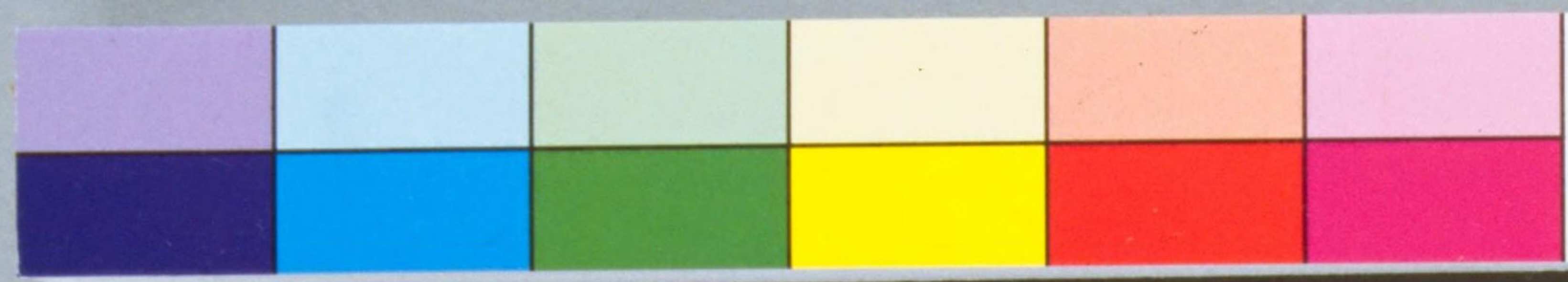
馬鞭草

鼠麴草

金盞草

蛇含





本草圖彙

濕草類

鹿蹄草

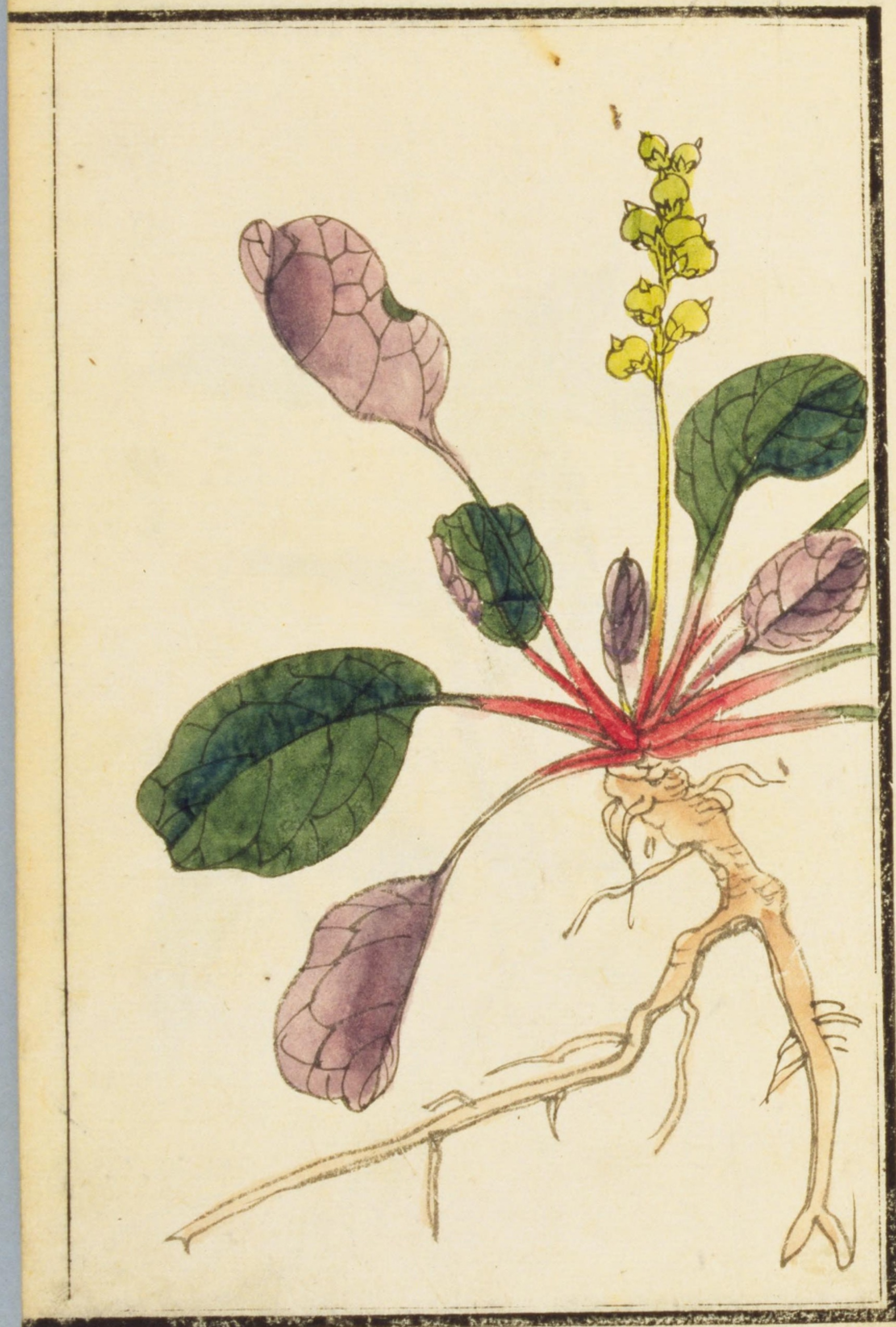
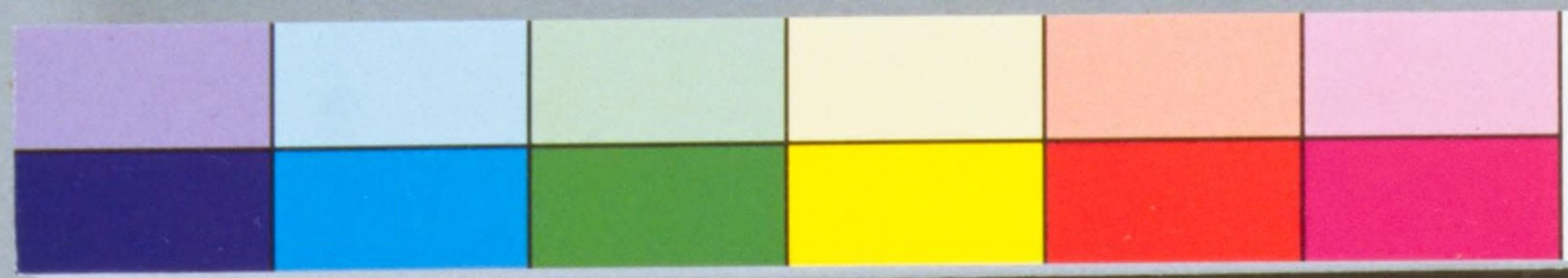
イナヤクサウ ノアフヒ若 州アタゴツケ 州カミノウ 州漢カミ
 州江 ヤマサイミン 州河 キツコウサウ 州江 スウシ同 州ハツコウ
 州同 フキヲモテ 州和

山中陰地ニ生ス葉ノ形圓ヲ長ク厚ニ深緑色
 莖長サ三寸多ハ紅色地ニ孰テ生ヌ冬凋マズ

葉皆微

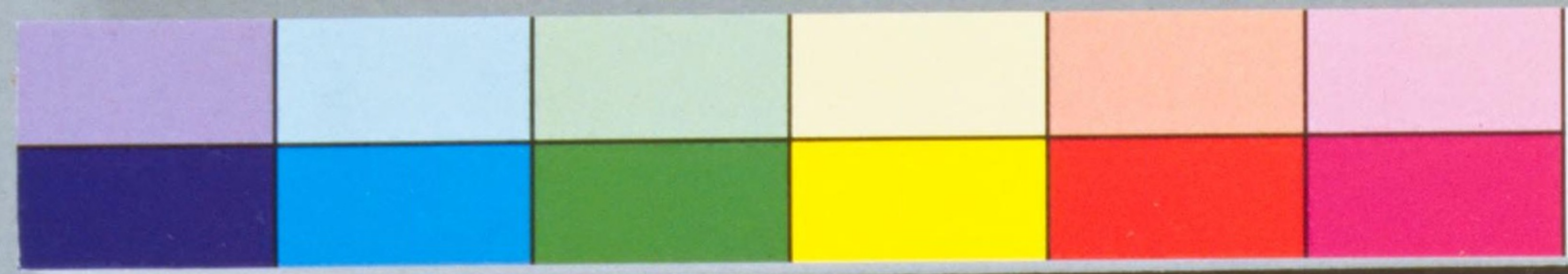
女青	鼠尾草	狼把	體腸	連翹	荊藿	藍	甘藍
蓼	馬蓼	紅草	三白草	替薺蘭草	篇蓄	虎杖	葦草
蒺藜	海金沙	水楊梅	鬼針草				





シク紫紅色夏茎上ニ花アリ六瓣白色三分又紫花
 ナルモアリ実ヲ結ブ下垂ス一種細葉ノモアリ一葉一茎
 三葉對生ス葉絡石葉ニ似テ細長ク花実鹿蹄草
 ニ同メおしキヌガサウト云





鹿蹄草

細葉



敗醬

オモヒガヤ 万葉集

コノチ

ラミナヘシ 昔

女郎花

和名 古今集

ラミナメシ ラミナメシ

子ムガヤ 菊花

一名 苦薺菜 藥性 奇方

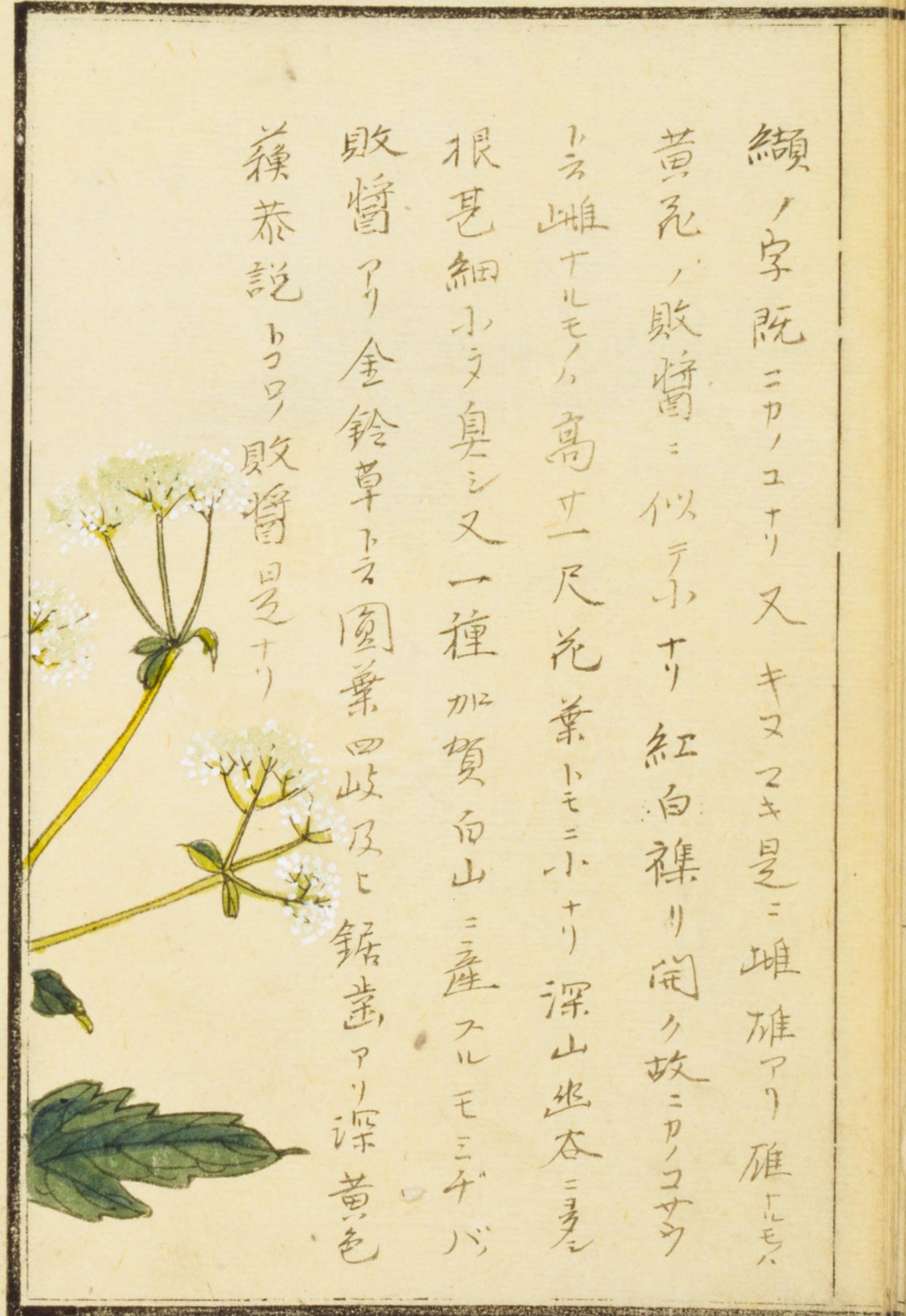
山中ニ自生アリ 白花ノモノヲトコヘシ 男郎花 和名 又

南樓花トナシ ミルナ是モ山野ニ自生タメシ 又一種

春ノラミナヘシト云アリ 蘭學家好テ藥用ニ入ル 各ヶテ

續草ト云然レモ 漢名弗スカノコサウヨリ ツケタルモノナリ





纈ノ字既ニカノユナリ又キヌマキ是ニ雌雄アリ雄ニモ
 黄花ノ敗醬ニ似テ小ナリ紅白裸リ開ク故ニカノユナリ
 ト云雌ナルモノ高シ尺花葉トモニ小ナリ深山幽谷ニ生
 根甚細小臭シ又一種加賀白山ニ産スルモニギバ
 敗醬アリ金鈴草ト云圓葉四岐及ヒ鋸齒アリ深黄色
 蘇恭説トコヲ敗醬是ナリ



迎春花

ワウバイ キジイ ワウシユクハイ 伍

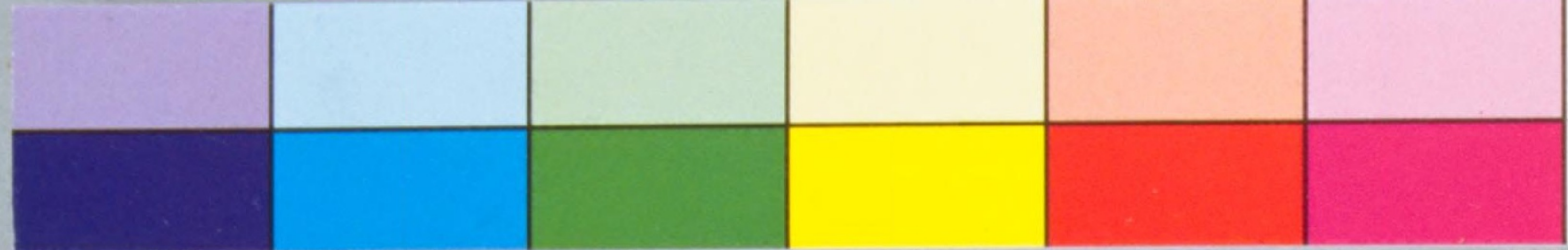
一名黄雀兒 八陶通志 金腰带 群芳譜 腰金草 帯花鏡 借客

事物紺珠

山野自生ヤシ人家庭際多ク栽ユ小木ナリ高ハ二三尺或ハ五七尺或ハ尺ニ盈ガル者モ花ヲ生ス枝多シ老タルモノハ長ク下垂シテ連翹ノ如シ皆深緑色二月葉ヤクシメ先リ花ヲ開ク六瓣黄色

大ヤ銀ノ如シ花終テ葉ヲ生ス形千百脉根ノ葉ニ似テ厚シニ深緑色枝上ノ節ゴトニ多ク根鬚ヲ生ス切テ拵^{サレキ}スレハ能活ス^物知各ワウバイ 唐山ニテ黄梅ト云モハ蠟梅ノクトナリ
欵冬花 フキノトウ フキノハイ フキ バンカイ 南郡
一名救肺候 録 耕 欵冬菜 本草 冬花 葉今
醫 是物本集略蒙ニ詳ナリ且人ノ知所ニハコニ
圖 セバ





迎春花



鼠麴草

ハコグサ

母子草ト書ス 又徳實録ニ見タリ古キ和

オギヤウ

名ヲ今ハホトコグサト云

トウコ

御形ト書ス後世誤リ唱ヘテゴギヤウトス古

張

書ニハ皆オギヤウトイヘリ

大和

トウコ同 モチハナト豊 モチフツ肥 モチヨモギ

本州

女郎ヨモギ上 ゴギヤウブツ前 トノサマヨモギ 紀州

トク

花ヲ云 カハナコ信 コウジバ 讚 ツバミグサ 佐

子ハ

野 モチヤウ 州防

一名

女麴 物理 小磯 山殿 苧菜 頭 推 通 鼠 直 紺 珠 物 蘇 雅 通 菘 同 上

是草原野ニ多アリ秋月苗ヲ生ス葉ハ毛千の女児菜ノ葉ニ似表裏共ニ白毛多ク三月莖上ニ草花ヲ開ク此花ヲ取り烟草ニ代吸フ又是花ヲ以テ芫花ニ偽リ又蜜蒙花ニモ偽ル古ハ上巳ニ此葉ヲ以テ浴トス即龍舌料ナリ後其色ノ濃カラントラ欵メ艾葉ヲ以テ代ニ謂ユル艾糕ナリ今ハ皺葉ラホバ芥葉カシヲ加テ其色ヲタスリ益其真ヲ失ス

是草原野ニ多アリ秋月苗ヲ生ス葉ハ毛千の女児菜ノ葉ニ似表裏共ニ白毛多ク三月莖上ニ草花ヲ開ク此花ヲ取り烟草ニ代吸フ又是花ヲ以テ芫花ニ偽リ又蜜蒙花ニモ偽ル古ハ上巳ニ此葉ヲ以テ浴トス即龍舌料ナリ後其色ノ濃カラントラ欵メ艾葉ヲ以テ代ニ謂ユル艾糕ナリ今ハ皺葉ラホバ芥葉カシヲ加テ其色ヲタスリ益其真ヲ失ス



鼠
麴
草



决明

正ビニ分延喜式

一名金萱兒八錢遵生槐藤鏡花槐豆全書農政江南

豆百詠花月令取

元漢種ナリ今諸州ニアリ春種ラ下シ苗ノ

高廿二三尺葉互生ス初出ル葉ハ四葉排生シ

後ニ出ル葉ハ六葉排生シテ一大葉ヲナス蠶

豆葉ノ如ク薄ナリ其六葉ノ内ホニ葉ハ長大

ナリ已下以テナリ夏月葉間ニ花ヲ開ク虫辯

又梅花ノ形ノ知レ深黄色大ナ錢ノ如ク秋後苗

根共ニ枯ル

草决明細々新書載蛇滅門草養生必用

云此草人家種以辟蛇形如草决明葉間作

角云々

蛇滅門草和名ハグサウ八月十五日北花ヲ開キ

莢ヲ結ブ





决明





蛇
滅
門
草



地膚

ハキバ 今ホーキバ ト云 ハキバ 南部ニテ管中ア ホウキボウ 州

ホーキボ同上

一名白地芎 醫學 正傳 黃蒿 本經 逢原 帚草 品字 子頭草

本草 厚始 掃帚薺 救荒野語 本草 掃帚菜 集驗 良方 落帚苺 同上

畧本草 痰火 額門 唐攝 御藥 本草

苗ノ高サ四五尺ニ過ギ葉細長ク互生ス深緑色 是モ人ノ常ニ知ル所故コニ圖ビズ

瞿麥

トコリギ ナツカシギ キウギ ヒクレギ

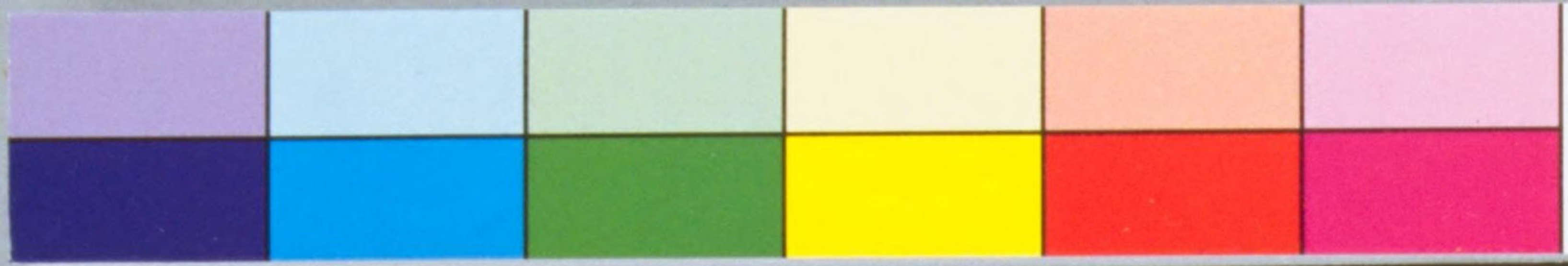
トコナツ 以上 古名 ナデシコ 夏今 通名 カワラナデシコ ヤマナデシコ

子ヤセンバ 奥州

一名聖龍鬆 輯耕 録 句麥 通雅 地麩 品字箋

石竹一名錦竹 関書南 産志 繡竹 花鏡 是竹野生ハ至テ

瘠セタル花ナリ花姑エニ作リ盆栽トス又石竹 野生ナシ園中ニ種テ花ヲ賞ス數呂アリ觀ルニ堪タリ



本草図彙 18冊 寄別3-8-2-1 08-015

国立国会図書館



錦竹一名繡竹



剪春羅

マツモト一名春羅 鏡花 碎剪羅 上同 剪金羅 群芳
 籜竹 汝南 剪裙羅 上同 漢宮春 八園 剪羅 史
 編左 剪羅一名漢宮 秋群芳 剪秋紗 名花 剪金
 紅園書南 秋羅 花史 剪絨花 葯園
 春秋夏トモニアリ 白花ノモノアリ 紅白相 襪ルモノアリ
 リ皆其時ニ潤リニヨツテ名アリ





剪金羅





玉不留行 薊

玉不留行

ス、并延喜式

道灌草

古道灌山、漢種ヲ我シ

一名木藍子揚州府志

孩児嬰童百間

玉留通雅長鼓草

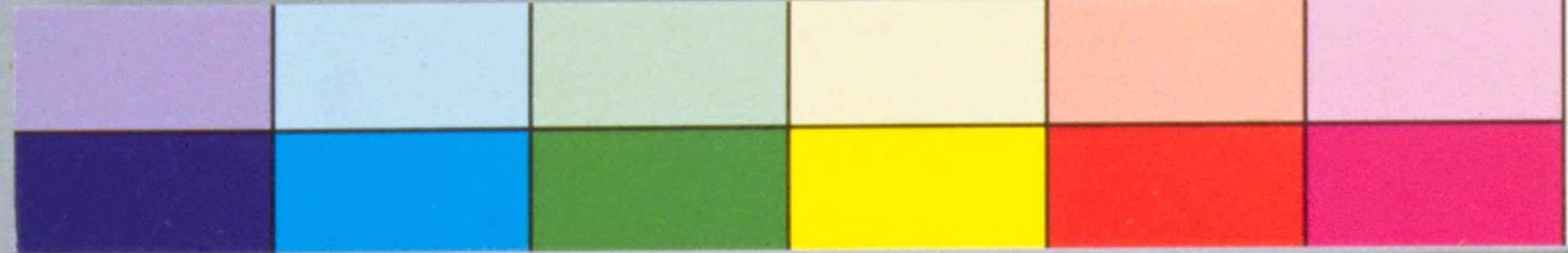
郷藥本州 麦藍子揚州府志

孩児同上

剪金子壽世保元

今漢種ニ傳テ我ニ秋分ニ子ヲ下ス其葉細長ヲ瞿麦葉如シ四月莖上ニ枝ヲ分チ花ヲ開ク五瓣形ヲ子ナデシコノ花、如ク色モ同シ花衰テ房大キク薊ヲ結ブ内ニ數子アリ鳳仁花子如ク





金盞草

キンセンク

トコナワバナ フタニバナ トキシラズ

ケイセイクン アリヤケ コガ子グサ

一名常春花 長春菊 院三才 回回菊 園會

金盞兒 野故荒

花肆執花ニ彌南ク然レヒ茶人ハ用ヒズ利休七種

禁忌ノ花ノ一ナリ形状ハ本集啓蒙ニ詳ナリ故コニ

畧メ圖ヲ載スニ



葶藶

カウシ 延喜 式 分カウシ 分タカナ イヌナツナ

ヒトノキンナヤク スバノキンナヤク

一名良醫七首 韜耕 苦草 彙苑 帝力 醫學 正傳

豆乙音羅伊 村家

原野向陽 土手ニ多シ 小草ナリ 葉ハヨメナノ葉ニ似
テ短ク厚シ色浅メ毛アリ 地ニ就テ叢生ス 春ニ至リテ
漸ク莖ヲ抽ク 四五寸或ハ尺ニ近シ 上ハ綠色 下ハ紫

色其 葉 互ニ生ス 莖項ニ長ク穂ヲ成シ 細花
ヲ開ク 四瓣ニメ 薺花ニ異ナズ 只黄花ナルニナリ
莢ヲ結ブ 形米粒ノ如シ 味辛ク苦味ナシ 又一種
軍配ナツト云モノアリ 苗ノ高サ一ニ尺 葉ハ薺
ノ葉ニ似テ長ク 三月末一莖ヲ 抽テ 細白花ヲ開
ク 莢ヲ結ブ 大サ三分 許 形子軍配 團扇^{ウチハ}ニヨリ
似タリ 是モ味ニ甜シ 又 甜葶藶ニ種々 故荒
本竹ニハ 過 藍菜トアリ





甜
葶
蘆
二
種



車前

オホバコ 延喜 阿蘭陀 播州 三ノコ 南 カイルバ 同

カイルバ 仙 州 但 州 房 三ノコ 甲

ツリコ 蝦 夫

一名車 銭子 土福 烏足 桑花 勝 鷺 證類 本草 倭 鷺 子

車 銭草 同 野 甜 菜 簡 便 車 過 路 草 訓 蒙 宇 會

勝 鷺 菜 椒 荒 穿 牙 銭 南 寧 車 前 子 竹 食 物 布 伊

作 只 柳 葉 醫 藥 懸 葉 懸 蒲 郷 魚 草 世 事 通 考

處々多クアリ羽州奥州ノ産ハ葉狭クメ毛茸アリ

一種 琉球ノ産ハ葉短ホラ一寸四方アリ厚クメ深緑

色又皺紋ヲ生ズ一種 大葉ノモノアリ唐オホバコ

朝鮮オホバコ 阿蘭陀 オホバコトイフ葉長サ一尺

許 濶サ六寸穂ノ長サ三尺ニ至ル又一種穂ニ枝

ヲ分ツモノアリ瘠タルモノ三枝肥タルモノ十餘枝ニ至

ル葉ハ尋常ノモノ同シ是ヲ花姑呼テフタオホバ

コト云フホナリ





奥州産



尋常者





本草図彙 18冊 寄別3-8-2-1 08-024

国立国会図書館





細葉者



圓葉者



狗古草

フ子サハヤク 江戸 ウグサ ウバナ サハラグ 本和

サハシクサ 正 新枝 ウシノシタ サハモクカウ サハギク

サハグルマ 江戸 野シラシ カサヅク ヤチウト 越

骨鯁 トコタツ ニ是ノ自然 汁ヲ飲ムバ効アリト云故 麴

葛ノ介或バウハナノ名アリ原野多クアリ葉ハ高直葉

ニ似テ厚ク淡緑色白毛多シ初ハ地ニ就テ生ス春晚固

莖ヲ抽ツ高サ二三尺或ハ一尺中空又外ニ白毛多シ

莖頭ニ多ク枝ヲ令チ花ヲ開ク黄瓣黄心大サ

銭ノ如シ後紫ヲシメ飛ブ其根ノ形紫苑根ニ似テ

白色紫苑ニ偽テウレ一種十葉ノモツアリ九曜草ニシ

クルマトス又一種山中ニ生スルモノ苗小ヌ毛茸ナシ又一

種單瓣ヲ紅花ナルモアリヤマゲイトウト云木曾山中

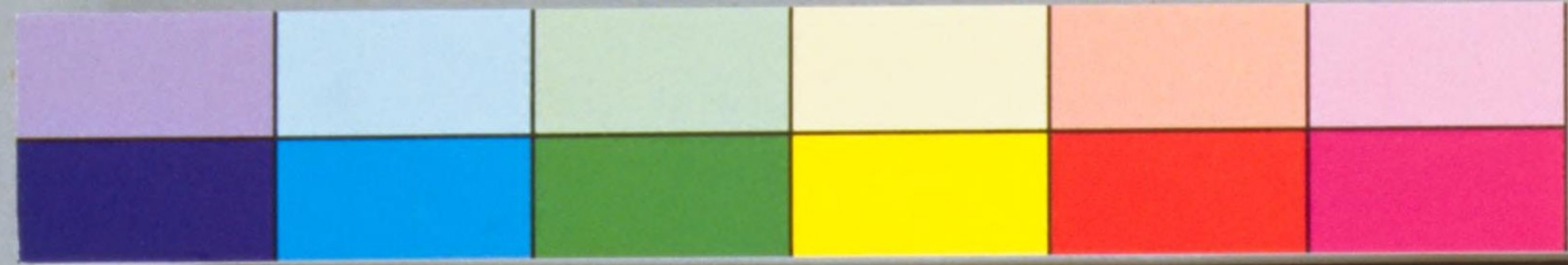
總房ニモ稀ニアリ





狗
古
草
紅
花
者





狗舌草 十葉者
シヒケルマ



馬鞭草

クツムラ

和名

馬折草

一名鉄掃帚 别名

鉄笄帚

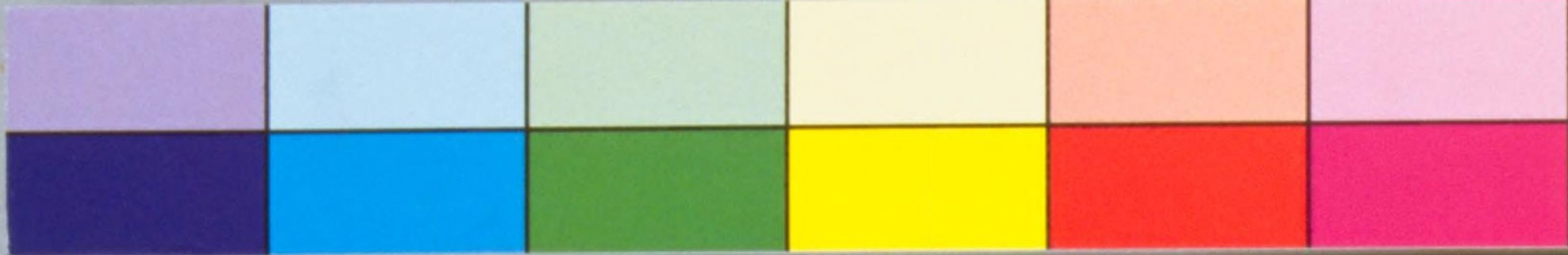
醫學
綱目

杜牛夕

醫學
六要

原野ニ多シ 宿根ヨリ 苗ヲ生ス 方莖 高サ三尺
許 初出ノ葉ハ菊葉ノ如シ 後 三尖トナリ 細鋸
齒アリ 節ニ兩對ニ夏 枝頂ヨリ 穂ヲ出シ 小花
ヲ開ク 秋ニ至テモテアリ 其花大サ一分餘 淡紅色
根ハ年ヲ經テ 枯レズ 一種 白花ノモアリ





蛇
含

ウツタクサ 延喜 式 オハロイキゴ オトコハロイキゴ
 キランサウ 金瘡七草ニモ見ノ名アリ故ニ キチンシロ
 黄花ノキンサウト名テ別ツ
 五葉草一名蛇藪草 秘方 集驗 蛇繆草
 路傍ニ多葉蛇莓ノ葉ニ似テ五葉ナリ五葉葉
 ノ形ノ如シ又七葉八九葉ニナルモアリ蛇莓ノ葉ノ如キ
 モアリ花ハ蛇莓ニ似テ小サクヨク 翻ラザイホ
 似タリユニニ圖セズ

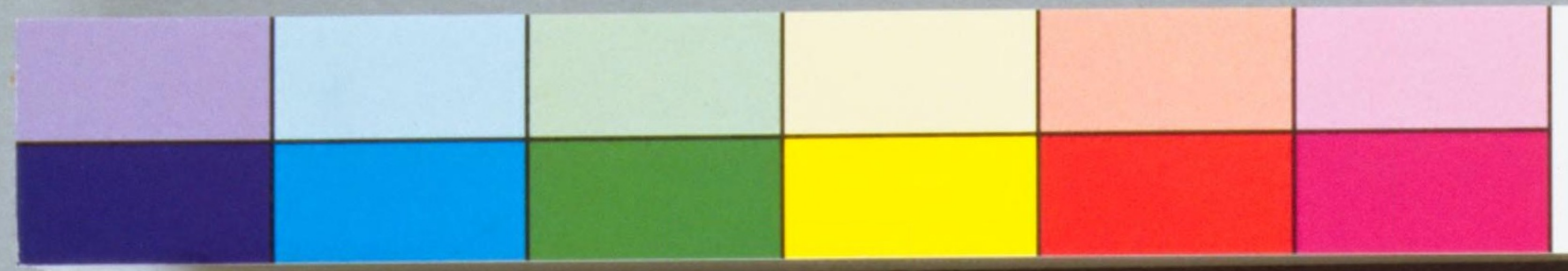




鼠尾草
 女青蛇含ノ根ナリ又ヘクソカツクモ女青ナリユニニ圖セズ

タムラサウ
 メダカ
 秋ノ田村サウ





一石鼠菊 本草 陵翹 橙類 鼠尾子 類書
 春夏秋、三品アリ此ニ因スルモノハ秋ノタムラサウ
 ナリ一種夏ノ田村サウハ形状同ノ山ノ幽谷ニ生ス
 且六月花ヲ開リ形大ク深紫色愛ス可シ又春ノ
 タムラサウハ苗葉花穂共小ク莖葉トモニ青ニ春
 晩花ヲ開ク白色ニ至テ小シ以上三種鼠尾草
 ナレバ秋田村草極テ多シ今誤テニフギヲ鼠尾草トス
 ミソギハ 救荒ノ子屈菜ナリヨク合テ用ユ可シ





137
31
32

東 京 圖 書 館				
三	三	三	三	和
一	二	七	二	書
冊	號	架	函	門
				類

濕草之部
辛
四
三
番

國立國會圖書館藏

本草図彙 18冊 寄別3-8-2-1 08-032

国立国会図書館

