

郡役所名	明治三十六年度		明治三十五年度		明治三十四年度		明治三十三年度		明治三十二年度	
	人員	金額	人員	金額	人員	金額	人員	金額	人員	金額
八東郡役所	七四二〇・一六六	六七五九・七一	六四九九・九九四	六一七二・二五七	六二七一・六九五	五三九四・七九三	五三九四・七九三	五三九四・七九三	五三九四・七九三	五三九四・七九三
能義郡役所	五、五〇〇・三七六	五、一〇七・〇五七	五、一五九・二六三	四、八四一・八二	四、八四一・八二	四、八四一・八二	四、八四一・八二	四、八四一・八二	四、八四一・八二	四、八四一・八二
仁多郡役所	四、六三二・七九六	四、〇三六・二二九	四、〇三六・二二九	四、〇三六・二二九	四、〇三六・二二九	四、〇三六・二二九	四、〇三六・二二九	四、〇三六・二二九	四、〇三六・二二九	四、〇三六・二二九
大原郡役所	四、五五六・六〇六	四、二〇二・二二三	四、二〇二・二二三	四、二〇二・二二三	四、二〇二・二二三	四、二〇二・二二三	四、二〇二・二二三	四、二〇二・二二三	四、二〇二・二二三	四、二〇二・二二三
飯石郡役所	八、七九三・三三七	七、八三三・七八八	七、九九六・五五四	七、六〇一・七六二	七、六〇一・七六二	七、六〇一・七六二	七、六〇一・七六二	七、六〇一・七六二	七、六〇一・七六二	七、六〇一・七六二
安濃郡役所	四、三九六・九九五	四、〇三九・九九五	四、〇三九・九九五	四、〇三九・九九五	四、〇三九・九九五	四、〇三九・九九五	四、〇三九・九九五	四、〇三九・九九五	四、〇三九・九九五	四、〇三九・九九五
邇摩郡役所	五、四六四・五三三	四、九五五・二五三	四、九五五・二五三	四、九五五・二五三	四、九五五・二五三	四、九五五・二五三	四、九五五・二五三	四、九五五・二五三	四、九五五・二五三	四、九五五・二五三
那智郡役所	六、九四四・五五	六、三三六・八三三	六、三三六・八三三	六、三三六・八三三	六、三三六・八三三	六、三三六・八三三	六、三三六・八三三	六、三三六・八三三	六、三三六・八三三	六、三三六・八三三
美濃郡役所	八、五七九・九七五	六、九三三・二六四	六、九三三・二六四	六、九三三・二六四	六、九三三・二六四	六、九三三・二六四	六、九三三・二六四	六、九三三・二六四	六、九三三・二六四	六、九三三・二六四
鹿足郡役所	五、九三九・三六七	五、三九二・四五一	五、三九二・四五一	五、三九二・四五一	五、三九二・四五一	五、三九二・四五一	五、三九二・四五一	五、三九二・四五一	五、三九二・四五一	五、三九二・四五一
合計	七二、七〇六・二七	六五、四四一・八七四	六四、一六二・三八四	六二、七一六・九五	六二、七一六・九五	六二、七一六・九五	六二、七一六・九五	六二、七一六・九五	六二、七一六・九五	六二、七一六・九五

三七二

郡市	地租割		營業稅		雜種稅		營業稅附加稅		戸數割		計
	人員	金額	人員	金額	人員	金額	人員	金額	人員	金額	
松江市	二、五七五・七〇	三、四八三・三三	一、九八七・四八	一、九八七・四八	一、九八七・四八	一、九八七・四八	一、九八七・四八	一、九八七・四八	一、九八七・四八	一、九八七・四八	一〇、〇〇〇・〇〇

第二四二 縣稅滯納處分人員及金額

明治三十六年度

郡	地租割		營業稅		雜種稅		營業稅附加稅		戸數割		計
	人員	金額	人員	金額	人員	金額	人員	金額	人員	金額	
八東郡	一、二〇二・九〇	一、一三三・五八〇	一、一三三・五八〇	一、一三三・五八〇	一、一三三・五八〇	一、一三三・五八〇	一、一三三・五八〇	一、一三三・五八〇	一、一三三・五八〇	一、一三三・五八〇	四、八七三・〇〇
能義郡	八二	四九六・九〇	三五一	一、三九二・六〇	一八八	一、六九一・七〇	二五	六三三・〇〇	一八八	二、九九九・〇〇	三、九四四・〇〇
仁多郡	六六	一、一五九・九〇	一一四	五、四四七・〇〇	七六	二、八八〇・〇〇	四	四九〇・〇〇	一一四	四、二五七・〇〇	二、四六七・六〇
大原郡	一四四	一、七六〇・五〇	二二八	一、六二二・六〇	一八〇	一、三三六・六〇	一〇	一、五三四・〇〇	二二八	一、〇八九・六〇	一、七二四・六〇
飯石郡	一七	二、四六三・〇〇	二七	四、〇九三・〇〇	一八	一、三三六・六〇	一	一、三三六・六〇	二七	一、〇八九・六〇	一、七二四・六〇
安濃郡	一九三	一、八一六・六〇	二〇一	九、三八五・〇〇	七二	八、三三〇・〇〇	二	二、四四〇・〇〇	二〇一	二、四四〇・〇〇	四、〇六九・〇〇
邇摩郡	三三	六、二五二・〇〇	七九	五、五〇〇・〇〇	七二	五、五〇〇・〇〇	一	二、五〇〇・〇〇	七九	二、五〇〇・〇〇	一、九九二・〇〇
那智郡	二二	一、九三〇・八〇	二六	一、七五〇・〇〇	一五	一、七五〇・〇〇	一	二、四四〇・〇〇	二六	一、七五〇・〇〇	六、三三三・〇〇
美濃郡	二四九	二、四八三・〇〇	三二八	五、四〇・五六〇	二八	五、七九・九七〇	三	一、四一九・八〇	三二八	一、四一九・八〇	二、〇二六・五四〇
鹿足郡	一〇	四、五二八・〇〇	二二	二、七六三・三〇	一八	一、六三三・三〇	一	七、五九・〇〇	二二	二、七六三・三〇	五、七九二・〇〇
合計	二、五七五・七〇	三、四八三・三三	一、九八七・四八	一、九八七・四八	一、九八七・四八	一、九八七・四八	一、九八七・四八	一、九八七・四八	一、九八七・四八	一、九八七・四八	二〇、六七一・三〇

備考 本表事實ハ督促狀ヲ發シタルモノニ係リ印ハ一人ニシテ  
二稅目以上ヲ滯納シタルモノ、一方ニ於ケル人員ナリ

第二四三 郡費收入ノ決算

縣及郡市町村歳入出

三七三







科 目	明治三十六年度					明治三十五年度					明治三十四年度					明治三十三年度					明治三十二年度				
	寄附金	國庫交付金	縣稅交付金	市町稅	夫役	前年度繰越	國庫補助金	縣費補助金	郡費補助金	寄附金	寄附金	國庫補助金	縣費補助金	郡費補助金	寄附金	寄附金	國庫補助金	縣費補助金	郡費補助金	寄附金	寄附金	國庫補助金	縣費補助金	郡費補助金	寄附金
合 計	八,九四七,三二六	四,〇六九,三六〇	一〇,一七三,八二六	一,六三三,八二八	三,三三三,六一〇	九〇,三二一,六一三	二,八二一,三九一	一,〇九八,六三三	六三,二〇一,六三八	一,五二七,〇六六	二,六四九,九二六	一,〇九八,六三三	一,〇四七,四一〇	五,五四三,八六五	一,八五八,九三三	一,五二七,〇六六	二,六四九,九二六	一,〇九八,六三三	六三,二〇一,六三八	一,五二七,〇六六	二,六四九,九二六	一,〇九八,六三三	一,〇四七,四一〇	五,五四三,八六五	一,八五八,九三三
寄附金	九,九四七,三二六	四,〇六九,三六〇	一〇,一七三,八二六	一,六三三,八二八	三,三三三,六一〇	九〇,三二一,六一三	二,八二一,三九一	一,〇九八,六三三	六三,二〇一,六三八	一,五二七,〇六六	二,六四九,九二六	一,〇九八,六三三	一,〇四七,四一〇	五,五四三,八六五	一,八五八,九三三	一,五二七,〇六六	二,六四九,九二六	一,〇九八,六三三	六三,二〇一,六三八	一,五二七,〇六六	二,六四九,九二六	一,〇九八,六三三	一,〇四七,四一〇	五,五四三,八六五	一,八五八,九三三
國庫交付金	四,〇六九,三六〇	四,〇六九,三六〇	一〇,一七三,八二六	一,六三三,八二八	三,三三三,六一〇	九〇,三二一,六一三	二,八二一,三九一	一,〇九八,六三三	六三,二〇一,六三八	一,五二七,〇六六	二,六四九,九二六	一,〇九八,六三三	一,〇四七,四一〇	五,五四三,八六五	一,八五八,九三三	一,五二七,〇六六	二,六四九,九二六	一,〇九八,六三三	六三,二〇一,六三八	一,五二七,〇六六	二,六四九,九二六	一,〇九八,六三三	一,〇四七,四一〇	五,五四三,八六五	一,八五八,九三三
縣稅交付金	一〇,一七三,八二六	一〇,一七三,八二六	一〇,一七三,八二六	一,六三三,八二八	三,三三三,六一〇	九〇,三二一,六一三	二,八二一,三九一	一,〇九八,六三三	六三,二〇一,六三八	一,五二七,〇六六	二,六四九,九二六	一,〇九八,六三三	一,〇四七,四一〇	五,五四三,八六五	一,八五八,九三三	一,五二七,〇六六	二,六四九,九二六	一,〇九八,六三三	六三,二〇一,六三八	一,五二七,〇六六	二,六四九,九二六	一,〇九八,六三三	一,〇四七,四一〇	五,五四三,八六五	一,八五八,九三三
市町稅	一,六三三,八二八	一,六三三,八二八	一,六三三,八二八	一,六三三,八二八	一,六三三,八二八	一,六三三,八二八	一,六三三,八二八	一,六三三,八二八	一,六三三,八二八	一,六三三,八二八	一,六三三,八二八	一,六三三,八二八	一,六三三,八二八	一,六三三,八二八	一,六三三,八二八	一,六三三,八二八	一,六三三,八二八	一,六三三,八二八	一,六三三,八二八	一,六三三,八二八	一,六三三,八二八	一,六三三,八二八	一,六三三,八二八	一,六三三,八二八	一,六三三,八二八
夫役	三,三三三,六一〇	三,三三三,六一〇	三,三三三,六一〇	三,三三三,六一〇	三,三三三,六一〇	三,三三三,六一〇	三,三三三,六一〇	三,三三三,六一〇	三,三三三,六一〇	三,三三三,六一〇	三,三三三,六一〇	三,三三三,六一〇	三,三三三,六一〇	三,三三三,六一〇	三,三三三,六一〇	三,三三三,六一〇	三,三三三,六一〇	三,三三三,六一〇	三,三三三,六一〇	三,三三三,六一〇	三,三三三,六一〇	三,三三三,六一〇	三,三三三,六一〇	三,三三三,六一〇	三,三三三,六一〇
前年度繰越	九〇,三二一,六一三	九〇,三二一,六一三	九〇,三二一,六一三	九〇,三二一,六一三	九〇,三二一,六一三	九〇,三二一,六一三	九〇,三二一,六一三	九〇,三二一,六一三	九〇,三二一,六一三	九〇,三二一,六一三	九〇,三二一,六一三	九〇,三二一,六一三	九〇,三二一,六一三	九〇,三二一,六一三	九〇,三二一,六一三	九〇,三二一,六一三	九〇,三二一,六一三	九〇,三二一,六一三	九〇,三二一,六一三	九〇,三二一,六一三	九〇,三二一,六一三	九〇,三二一,六一三	九〇,三二一,六一三	九〇,三二一,六一三	九〇,三二一,六一三
國庫補助金	二,八二一,三九一	二,八二一,三九一	二,八二一,三九一	二,八二一,三九一	二,八二一,三九一	二,八二一,三九一	二,八二一,三九一	二,八二一,三九一	二,八二一,三九一	二,八二一,三九一	二,八二一,三九一	二,八二一,三九一	二,八二一,三九一	二,八二一,三九一	二,八二一,三九一	二,八二一,三九一	二,八二一,三九一	二,八二一,三九一	二,八二一,三九一	二,八二一,三九一	二,八二一,三九一	二,八二一,三九一	二,八二一,三九一	二,八二一,三九一	二,八二一,三九一
縣費補助金	一,〇九八,六三三	一,〇九八,六三三	一,〇九八,六三三	一,〇九八,六三三	一,〇九八,六三三	一,〇九八,六三三	一,〇九八,六三三	一,〇九八,六三三	一,〇九八,六三三	一,〇九八,六三三	一,〇九八,六三三	一,〇九八,六三三	一,〇九八,六三三	一,〇九八,六三三	一,〇九八,六三三	一,〇九八,六三三	一,〇九八,六三三	一,〇九八,六三三	一,〇九八,六三三	一,〇九八,六三三	一,〇九八,六三三	一,〇九八,六三三	一,〇九八,六三三	一,〇九八,六三三	一,〇九八,六三三
郡費補助金	六三,二〇一,六三八	六三,二〇一,六三八	六三,二〇一,六三八	六三,二〇一,六三八	六三,二〇一,六三八	六三,二〇一,六三八	六三,二〇一,六三八	六三,二〇一,六三八	六三,二〇一,六三八	六三,二〇一,六三八	六三,二〇一,六三八	六三,二〇一,六三八	六三,二〇一,六三八	六三,二〇一,六三八	六三,二〇一,六三八	六三,二〇一,六三八	六三,二〇一,六三八	六三,二〇一,六三八	六三,二〇一,六三八	六三,二〇一,六三八	六三,二〇一,六三八	六三,二〇一,六三八	六三,二〇一,六三八	六三,二〇一,六三八	六三,二〇一,六三八
寄附金	一,五二七,〇六六	一,五二七,〇六六	一,五二七,〇六六	一,五二七,〇六六	一,五二七,〇六六	一,五二七,〇六六	一,五二七,〇六六	一,五二七,〇六六	一,五二七,〇六六	一,五二七,〇六六	一,五二七,〇六六	一,五二七,〇六六	一,五二七,〇六六	一,五二七,〇六六	一,五二七,〇六六	一,五二七,〇六六	一,五二七,〇六六	一,五二七,〇六六	一,五二七,〇六六	一,五二七,〇六六	一,五二七,〇六六	一,五二七,〇六六	一,五二七,〇六六	一,五二七,〇六六	一,五二七,〇六六

第二四六 市町村費收入郡市別ノ一 明治三十六年度

郡 市	財産ヨリ生スル收入	使用材料及手數料	雜收入	前年度繰越	國庫補助金	縣費補助金	郡費補助金	寄附金
松江市	六九五九六二	一,五二五,六二五	七,五五六,九一七	二,五八〇,〇八二	—	四,〇五六,四五二	八,三三六,五九一	一,四九一,八〇〇
八束郡	六五二九五九〇	一,〇二一,七四四	一三,八九四,二七六	八,四八六,七六七	一,五〇〇,〇〇〇	八,五〇七,五六四	一,三三三,五三三	—
能義郡	三八七五,一三五	七,七九三,三三三	四,一九一,一八九	六,二五九,二一八	—	五,四八二,七六一	一,三二六,八八〇	—
仁多郡	五,七二一,三一九	九,三三二,七九九	七,四四八,四三三	一八,三四〇,九四四	—	三,八三三,四〇三	八,二八〇,五九九	—
大原郡	五,一五三,六三六	八,七二七,六七	五,七三三,七三四	八,九〇三,〇四六	四〇〇,〇〇〇	五,六七五,八〇〇	二,九九〇,一八九	—
合 計	一,九七七,四八五,九三〇	二,二六四,九二六,九九	二,二六四,九二六,九九	二,二六四,九二六,九九	一,五〇〇,〇〇〇	一,四九一,八〇〇	一,五二七,〇六六	—

郡 市	國庫交付金	縣稅交付金	市町村稅	夫 役	市町村公債	現 品	基本財産	合 計
飯石郡	三,三三八,七三四	一,八七八,七三七	二〇,七八六,三八〇	二二,七五八,八八八	—	—	—	二,三三三,八〇〇
飯濃郡	五,八〇五,九六五	八,七二六,一九	三,八〇一,三三三	二,四八三,六三四	—	—	—	一,二二九,四九四
安濃郡	一,六七一,四四一	五,二五二,〇二	五,五四八,〇〇六	三,九二五,四〇六	—	—	—	三,三三八,一三九
邇摩郡	三,七九〇,九七八	一,一二七,八八三	一九,八七七,一一	五,二七八,八六一	—	—	—	八,六七八,九五五
邇智郡	一,九六七,九六五	一〇,七六六,九三	一八,四六五,八七四	一〇,二六八,二六四	—	—	—	三,二〇九,六三九
那賀郡	八〇六,九九〇	一,五九三,一三五	一八,七九〇,六三八	八,七七三,三三三	—	—	—	五,九九〇,九一五
美濃郡	八,四九一,一三八	八,五四三,三五	一三,六八七,五九四	四,二二〇,三二	—	—	—	二,〇九九,七七三
鹿足郡	一,三三〇,四八三	七,五六一,五四	一,一三六,六四四	一,八九四,一四一	—	—	—	一,七三二,二五六
周吉外三郡	八,二九〇,六三三	—	一,二五五,二五六	一,二九二,九九九	—	—	—	七,八二〇,一一
合 計	八四,七六五,八七〇	一,三三一,六五九六	一,五三,四七〇,三八五	一,一六〇,八三五〇四	五,五〇〇,〇〇〇	一,四九一,八〇〇	四,四九七,九二二	八,九四七,三二六

第二四七 市町村費收入ノ郡市別ノ一 明治三十六年度

郡 市	國庫交付金	縣稅交付金	市町村稅	夫 役	市町村公債	現 品	基本財産	合 計
松江市	六,一六六,九三	二,三五六,五三	三,四二八,六七三	一〇,五七六,六〇	一〇,〇〇〇,〇〇〇	—	—	六,三三〇,四九八
八束郡	二,七九三,七	一,一七四,五九六	一三,七八三,五〇八	二,九九〇,四〇六	—	—	—	一,九三,三三,五六九
能義郡	四,四四八,三三	七,三九四,二九	八〇,七七九,四四五	三,六三〇,〇〇〇	—	—	—	一,一五〇,〇五九
仁多郡	一,一九九,二六	二,九九三,二九	五〇,七九四,八二六	一,三二九,二九六	—	—	—	一,七二,四三〇,八四
大原郡	三,二一三,七三	四,三二六,〇〇	六〇,一三三,三三九	三〇六,四〇〇	一〇,五二二,一八	—	—	九四,〇〇一,〇八〇
飯石郡	八,四九〇,九五	一,七三七,四一九	二〇,六六六,〇五五	—	七,六一〇,〇〇〇	—	—	一〇〇,七〇一,四四
飯石郡	一,七三三,三三	四,四三九,一三	五,七八七,〇三九	七〇八,〇〇〇	四,三五六,八七六	—	—	一〇六,一九六,四〇四
合 計	一,九七七,四八五,九三〇	二,二六四,九二六,九九	二,二六四,九二六,九九	二,二六四,九二六,九九	一,五〇〇,〇〇〇	一,四九一,八〇〇	四,四九七,九二二	八,九四七,三二六

縣及郡市町村歳入出

郡市	國庫交付金		市町村稅	夫役	市町村公債	現品	基本財産	合計
	縣稅交付金	縣稅交付金						
安濃郡	一三六六六六	三七〇七三三	四五〇九五七〇		九三〇〇〇〇			七二五八四二九〇
邇摩郡	一五七六四六	四八八九六六	七二九二四〇〇		二八二二七六六			一四二二三〇九一七
那智郡	一七五〇〇〇	七三七二四一	一〇四一六二八〇		三五六四一九九〇			二七〇七三九五五
美濃郡	五〇五五九四	一三三九五三	一〇五四八五八三		一六四〇四三三			一七四六二二五〇〇
鹿足郡	一八一八九四	七五〇〇六	八一五六六八四		三六二二二六七三			一七四八〇六九六三
周吉外三郡	二五六九〇九	四五一五三五	四一六九八四八	二三五五三〇	四一六六四六九	二九六三〇		五二二六〇九四七
合計	四〇六九三三〇	一〇二七三六六	八二八三〇七	三三三五八一〇	一六二七二八八一六	二九六三〇	一五〇〇〇〇	一九九七四八五九五〇

三八二

第二四八 市町村費支出ノ決算

科	目	明治三十一年度			
		明治三十三年度	明治三十四年度	明治三十五年度	明治三十六年度
役所役場	會費	三〇七八一三・六四	三三、四八七・六三六	三三、三九五・四五九	三四〇、七九七・九八六
	土木費	一四八、二六五・五	一八、三三八・八〇四	一七、六六九・〇一七	一六、一一四・一七六
	教育費	四一九、八〇二・三三六	五三八、八四九・八〇五	四八九五・二九四・六三	三七六、五三〇・五九
	衛生費	四三三、〇八九・五七	四四〇、四二四・〇二九	四四〇、四二四・〇二九	四四〇、八三八・〇〇三
	救助費	四三、六四一・二二三	五七、六二五・六四〇	四一、九二六・三三六	四〇、五四八・三一九
	警備費	一〇四、九九六・九九二	九七、九四四	一、三三〇・〇七七	一、五〇八・九九八
	勸業費	三、四六一・五二八	四、五二二・七五	六、九六〇・四四七	四、三三三・三三八
	雜支				
	市町村公債				
	諸稅及負擔				

郡市	國庫交付金		市町村稅	夫役	市町村公債	現品	基本財産	合計
	縣稅交付金	縣稅交付金						
安濃郡	一三六六六六	三七〇七三三	四五〇九五七〇		九三〇〇〇〇			七二五八四二九〇
邇摩郡	一五七六四六	四八八九六六	七二九二四〇〇		二八二二七六六			一四二二三〇九一七
那智郡	一七五〇〇〇	七三七二四一	一〇四一六二八〇		三五六四一九九〇			二七〇七三九五五
美濃郡	五〇五五九四	一三三九五三	一〇五四八五八三		一六四〇四三三			一七四六二二五〇〇
鹿足郡	一八一八九四	七五〇〇六	四一六九八四八	二三五五三〇	四一六六四六九	二九六三〇		五二二六〇九四七
周吉外三郡	二五六九〇九	四五一五三五	四一六九八四八	二三五五三〇	四一六六四六九	二九六三〇		五二二六〇九四七
合計	四〇六九三三〇	一〇二七三六六	八二八三〇七	三三三五八一〇	一六二七二八八一六	二九六三〇	一五〇〇〇〇	一九九七四八五九五〇

第二四九 市町村費支出郡市別ノ一 明治三十六年度

郡市	國庫交付金		市町村稅	夫役	市町村公債	現品	基本財産	合計
	縣稅交付金	縣稅交付金						
安濃郡	一三六六六六	三七〇七三三	四五〇九五七〇		九三〇〇〇〇			七二五八四二九〇
邇摩郡	一五七六四六	四八八九六六	七二九二四〇〇		二八二二七六六			一四二二三〇九一七
那智郡	一七五〇〇〇	七三七二四一	一〇四一六二八〇		三五六四一九九〇			二七〇七三九五五
美濃郡	五〇五五九四	一三三九五三	一〇五四八五八三		一六四〇四三三			一七四六二二五〇〇
鹿足郡	一八一八九四	七五〇〇六	四一六九八四八	二三五五三〇	四一六六四六九	二九六三〇		五二二六〇九四七
周吉外三郡	二五六九〇九	四五一五三五	四一六九八四八	二三五五三〇	四一六六四六九	二九六三〇		五二二六〇九四七
合計	四〇六九三三〇	一〇二七三六六	八二八三〇七	三三三五八一〇	一六二七二八八一六	二九六三〇	一五〇〇〇〇	一九九七四八五九五〇

縣及郡市町村歳入出

三八三

郡市	明治三十六年度									
	役場費	會議費	土木費	教育費	衛生費	救助費	警備費	勸業費	前年度追拂	財產費
大原郡	一六、七三、七、八六	一、二六、四、三、三九	一、四、九、四、三、三六	二、六、六、一、六、七、六六	七、七、一、三、七、四	一、一、三、一、二、一	四、六、五、三、七、五	一、七、五、三、一、六、九		
飯石郡	六、一、三、七、七、八、三、九	三、一、一、二、一、一、七	二、二、三、〇、七、六、四、九	九、五、八、五、一、八、〇、二	四、五、四、一、〇、七、五	三、六、九、六、三、四	一、〇、四、七、九、三、五	四、四、九、七、一、六、五		
安濃郡	一、五、五、八、六、二、九、一	四、七、七、三、三、三	三、〇、三、七、一、六、八	二、〇、一、九、五、七、八、一	八、一、五、〇、五、九	四、八、三、〇、八	二、〇、四、三、二、九	一、七、五、五、四、九、二		
邇摩郡	一、三、二、四、五、二、九、九	四、二、六、二、六、一	九、五、六、三、五、九、九	一、五、四、九、七、五、七、六	一、四、六、七、〇、三、四	八、四、七、一、九	一、三、七、七、三、〇	一、二、七、二、三、三、四		
智賀郡	二、五、二、五、一、五、九、七	一、一、九、七、一、九、〇	二、二、九、三、一、〇、八	一、七、九、七、二、三、七、〇	五、六、九、六、六、六	三、三、五、〇	一、九、四、三、三	一、三、七、五、三、六		
那賀郡	二、九、〇、六、一、四、〇、四	一、一、六、五、一、五、四	五、四、三、三、七、五、六、九	二、四、二、三、一、六、八、九	六、二、四、〇、五、五	六、六、八、〇、〇	一、四、四、五、五	一、七、九、五、六、五、六		
美濃郡	三、七、九、七、八、二、九、〇	一、五、〇、〇、九、六、三	一、七、七、三、〇、五、三、三	四、六、七、七、八、八、〇	四、二、九、一、八、二、九	四、三、一、六、六	三、二、五、八、六	二、五、四、一、八、九、九		
鹿足郡	二、六、二、四、八、四、〇、三	二、〇、二、八、一、〇	五、五、七、七、七、七、七	二、八、〇、四、五、一、七、八	四、一、六、三、一、五、六	一、四、三、一、六、六	三、二、五、八、六	一、八、五、四、一、一、六		
周吉外三郡	一、四、九、九、八、七、四、一	三、七、七、三、八、八	二、三、四、四、八、二、四	一、四、八、九、七、七、九	一、八、六、三、一、五、六	一、九、三、七、〇	五、〇、八、一、八、〇	六、六、七、六、七、四		
合計	三、四、〇、七、九、七、九、六、六	一、六、一、四、一、七、一、七、六	三、七、六、五、〇、〇、五、九	四、四、〇、八、八、三、八、〇、二	四、〇、五、四、八、三、九	一、五、〇、八、九、九、八	四、二、三、三、三、八	四、一、九、五、三、六、七		

郡市	明治三十六年度									
	諸稅及負擔	市町村公債費	雜支出	基本財產編入	航海費	財產費	前年度追拂	合計	前年度追拂	合計
大原郡	八、五、三、〇、四、八、六	一、六、七、七、五、八、〇	六、一、六、七、五、九、六	一、〇、九、〇、七、三、三、八				八、九、八、四、五、三、九		
飯石郡	一、四、二、七、九、一、八、六	二、〇、四、三、六、二、五、六	一、六、〇、九、九、三、〇、一	三、八、〇、九、三、八、七、七				二、八、三、〇、五、二、〇、一、四		
安濃郡	八、二、九、八、一、八、四	一、八、四、九、五、九、三、六	二、五、六、〇、一、三、八	六、二、五、六、四、五、八				一、〇、五、一、三、七、〇、五		
邇摩郡	八、八、三、八、二、四、八	一、五、六、六、三、六、三	一、一、六、八、二、三、四	二、二、六、四、一、九、七				六、九、九、七、九、三、六		
智賀郡	七、三、五、六、五、五、五	三、二、三、〇、〇、八、七	二、三、四、五、四、一、五、〇	三、三、九、四、三、七				一、三、六、二、〇、〇、七、八		
那賀郡	七、五、六、四、八、〇	五、六、一、六、一、八、九	二、一、九、七、八、三、三	一、九、三、七、二、七、四				一、九、九、二、九、九、九		
美濃郡	二、一、三、九、九、九、三	二、三、一、八、三、三、一	一、三、一、九、九、五、七、〇	四、九、〇、一、八、六、四				一、六、六、六、八、二、五、二		
鹿足郡	一、一、八、九、九、三、六、一	三、一、四、一、八、六、四、二	九、九、四、四、一、七、七	五、六、〇、六、六、三、七				一、七、一、五、六、一、〇、八、二		
周吉外三郡	二、一、五、四、一、五、四、一	七、九、五、〇、〇、〇	一、一、八、五、〇、九	一、一、八、五、〇、九				四、九、七、二、八、〇、一、六		
合計	一、四、五、四、六、六、二、三	二、四、四、三、八、三、三、三	一、三、五、五、四、五、四	八、九、九、六、九、九、三	二、五、五、五、四、六	一、五、三、二、八、九、五、五	〇、四、七、〇	一、八、九、五、七、六、三、八		

郡市	明治三十六年度									
	地租割	營業割	戸別割	段別割	夫役割	小學校授業料	合計	前年度追拂	合計	前年度追拂
大原市	五、一、六、九、〇	五、五、四、〇、四、二、〇	七、四、六、四	五、五、四、〇、四、二、〇			六、四、九、三、〇、〇			
飯石市	三、八、九、三、〇、六、九、一	一、八、一、五、〇	一、八、四、八	五、二、六、九、九、三、四			二、六、八、〇			
安濃市	一、七、三、八、二、九、二、五、九、〇	八、八、七、〇	二、四、九、七	七、三、五、四、五、四、〇			一、一、〇			
邇摩市	二、三、三、五、二、四、七、三、八、八、〇	六、二、二、四、三、五	七、八、二、一	一、九、六、八、八、一、四、四			三、五、八、〇、〇			
智賀市	二、三、三、五、二、四、七、三、八、八、〇	六、二、二、四、三、五	七、八、二、一	一、九、六、八、八、一、四、四			三、五、八、〇、〇			
那賀市	四、二、八、〇、四、四、八、六、〇、〇	五、九、九、〇、〇	二、三、三、三	三、三、三、三、三、三、三			六、〇、〇			
美濃市	四、二、八、〇、四、四、八、六、〇、〇	五、九、九、〇、〇	二、三、三、三	三、三、三、三、三、三、三			六、〇、〇			
鹿足市	一、三、七、五、一、八、二、一、八、四、〇	五、〇、六、五、二、五	三、九、八、八	一、二、一、五、三、六、〇、〇			四、三、五、〇			
合計	二、八、九、五、七、六、三、六、三、八	一、三、五、五、四、五、四	二、五、五、五、四、六	八、九、九、六、九、九、三	二、五、五、五、四、六	一、五、三、二、八、九、五、五	〇、四、七、〇	一、八、九、五、七、六、三、八		

郡市	明治三十六年度									
	人員金額	人員金額	人員金額	人員金額	人員金額	人員金額	人員金額	人員金額	人員金額	人員金額
大原市	二、三、六、八	五、一、六、九、〇	七、四、六、四	五、五、四、〇、四、二、〇			六、四、九、三、〇、〇			
飯石市	三、八、九、三、〇、六、九、一	一、八、一、五、〇	一、八、四、八	五、二、六、九、九、三、四			二、六、八、〇			
安濃市	一、七、三、八、二、九、二、五、九、〇	八、八、七、〇	二、四、九、七	七、三、五、四、五、四、〇			一、一、〇			
邇摩市	二、三、三、五、二、四、七、三、八、八、〇	六、二、二、四、三、五	七、八、二、一	一、九、六、八、八、一、四、四			三、五、八、〇、〇			
智賀市	二、三、三、五、二、四、七、三、八、八、〇	六、二、二、四、三、五	七、八、二、一	一、九、六、八、八、一、四、四			三、五、八、〇、〇			
那賀市	四、二、八、〇、四、四、八、六、〇、〇	五、九、九、〇、〇	二、三、三、三	三、三、三、三、三、三、三			六、〇、〇			
美濃市	四、二、八、〇、四、四、八、六、〇、〇	五、九、九、〇、〇	二、三、三、三	三、三、三、三、三、三、三			六、〇、〇			
鹿足市	一、三、七、五、一、八、二、一、八、四、〇	五、〇、六、五、二、五	三、九、八、八	一、二、一、五、三、六、〇、〇			四、三、五、〇			
合計	二、八、九、五、七、六、三、六、三、八	一、三、五、五、四、五、四	二、五、五、五、四、六	八、九、九、六、九、九、三	二、五、五、五、四、六	一、五、三、二、八、九、五、五	〇、四、七、〇	一、八、九、五、七、六、三、八		

縣及郡市町村歳出入

三八五

三八四

郡市	地租割		營業割		戸別割		段別割		夫役割		小學校授業料	
	人員	金額	人員	金額	人員	金額	人員	金額	人員	金額	人員	金額
飯石郡	1,574	6,257.62	2,077	5,713.30	4,347	17,869.44	3,948	26,294.00	5		25	
安濃郡	1,273	3,076.67	2,974	10,749.00	2,813	3,089.70	92	3,937.34			25	
邇摩郡	2,028	8,722.00	3,633	8,842.00	3,333	2,913.54					53	
那賀郡	2,813	7,656.66	2,250	9,527.00	6,096	28,237.52					53	
美濃郡	3,406	7,656.66	3,682	8,738.80	6,230	16,239.92					11	
鹿足郡	2,333	3,076.67	2,500	2,500.00	4,039	5,181.00	16				730	
周吉外三郡	3,877	19,177.00	2,220	2,220.00	3,089	2,627.510	16				195,094	
合計	22,333	80,546.33	16,592	59,123.00	27,512	117,552.44	122	44,909.68	53	449.00	370	8,850.30

備考 本表ノ事實ハ督促令狀ヲ發シタルモノニ係リ印ハ一人ニシテ二目以上ヲ滞納シタルトキ 其一方ニ於ケル人員ナリ

郡市	督促手数料		所得稅割		特別所得稅割		諸收入年度後追納		雜收入		使用料及手数料		前年度繰越		合計	
	人員	金額	人員	金額	人員	金額	人員	金額	人員	金額	人員	金額	人員	金額	人員	金額
飯石郡															27,925.52	
安濃郡															14,594.01	
邇摩郡															32,815.26	
那賀郡															6,620.81	
美濃郡															25,873.94	
鹿足郡															1,515.27	
周吉外三郡															10,269.00	
合計															107,337.61	

第二五二 市町村收入滞納處分人員及金額ノ二 明治三十六年度

郡市	地租割		營業割		戸別割		段別割		夫役割		小學校授業料	
	人員	金額	人員	金額	人員	金額	人員	金額	人員	金額	人員	金額
飯石郡	1,574	6,257.62	2,077	5,713.30	4,347	17,869.44	3,948	26,294.00	5		25	
安濃郡	1,273	3,076.67	2,974	10,749.00	2,813	3,089.70	92	3,937.34			25	
邇摩郡	2,028	8,722.00	3,633	8,842.00	3,333	2,913.54					53	
那賀郡	2,813	7,656.66	2,250	9,527.00	6,096	28,237.52					53	
美濃郡	3,406	7,656.66	3,682	8,738.80	6,230	16,239.92					11	
鹿足郡	2,333	3,076.67	2,500	2,500.00	4,039	5,181.00	16				730	
周吉外三郡	3,877	19,177.00	2,220	2,220.00	3,089	2,627.510	16				195,094	
合計	22,333	80,546.33	16,592	59,123.00	27,512	117,552.44	122	44,909.68	53	449.00	370	8,850.30

第二五三 郡有財産 明治三十七年三月三十一日

郡市	土地		建物		物價		諸公債證書		株券		其他物		現金		貸付金額		預金	
	段別	價格	坪數	價格	額	面積	價格	額	面積	價格	品價格	現金額	貸付金額	預金額	金額	金額	金額	
飯石郡	1,211	10,000.00	1,211	10,000.00	1,211	10,000.00	1,211	10,000.00	1,211	10,000.00	1,211	10,000.00	1,211	10,000.00	1,211	10,000.00	1,211	10,000.00
大原郡	1,211	10,000.00	1,211	10,000.00	1,211	10,000.00	1,211	10,000.00	1,211	10,000.00	1,211	10,000.00	1,211	10,000.00	1,211	10,000.00	1,211	10,000.00
仁多郡	1,211	10,000.00	1,211	10,000.00	1,211	10,000.00	1,211	10,000.00	1,211	10,000.00	1,211	10,000.00	1,211	10,000.00	1,211	10,000.00	1,211	10,000.00
能義郡	1,211	10,000.00	1,211	10,000.00	1,211	10,000.00	1,211	10,000.00	1,211	10,000.00	1,211	10,000.00	1,211	10,000.00	1,211	10,000.00	1,211	10,000.00
入東郡	1,211	10,000.00	1,211	10,000.00	1,211	10,000.00	1,211	10,000.00	1,211	10,000.00	1,211	10,000.00	1,211	10,000.00	1,211	10,000.00	1,211	10,000.00
合計	6,055	50,000.00	6,055	50,000.00	6,055	50,000.00	6,055	50,000.00	6,055	50,000.00	6,055	50,000.00	6,055	50,000.00	6,055	50,000.00	6,055	50,000.00

縣及郡市町村歳出入

三八七

三八六





郡市	諸面價格		其他諸品價格	預金	貸付金	現金
	額	價				
松江市	七五八一〇〇〇	七五四〇・二八〇		三七八五六	三七三五一九五	九五七四七四
八東郡	五二六〇・五〇〇	五二七六・一〇〇	一八五〇〇〇	一四七九七三七	三三〇〇・一六四	一〇九一六二九
能義郡	六〇八〇・〇〇〇	六二三五・九六〇		一〇九九八・一〇九	六三四六・二八三	一、一四五四四五
大原郡	二七六〇・〇〇〇	二七九六・〇〇〇		六九一七・〇〇九	七四六九・一〇〇	一、四八九九・一
飯濃郡	三二一〇〇・〇〇〇	三二四八・六四〇		六七三三・四四三	七、二九八・二九一	五、〇七四〇・六九
安濃郡	七四〇〇・〇〇〇	七三三三・一〇〇	四三三〇〇〇	五、二〇三・七〇六	三、五七〇・六六五	一〇、四九五九
邇智郡	一一一〇・〇〇〇	八九九六・〇〇〇		三、二〇三・八五〇		一三〇六〇
邑智郡	九四四〇・〇〇〇	八四〇〇・〇〇〇	一、三〇〇・〇〇〇	二、二二七・〇三六	一四、五四八・七八	一、三五六三・六〇
那賀郡	二五九〇・〇〇〇	二五七〇・〇〇〇	六五〇〇〇	五、四一・五三七	一七、三〇一・二三	三、三三九・八三六
美濃郡	九七四七・〇〇〇	八六三三・二六〇	五三九〇〇〇	五、八二四・四九六	一一、四七二・四八	一、四二、四三三
鹿足郡	七三三〇・〇〇〇	六二一〇・〇〇〇		九六七九・二三四	二五、五六二・七三四	二、〇八、一三六
周吉郡	二二一〇・〇〇〇	二二二〇・〇〇〇	二、五五・〇〇〇	三、六九〇・五六二	五、三二二・二八三	五、三六二・〇一一
穩吉郡	二五六〇・〇〇〇	二五三六・六六〇	四九〇、〇七六〇〇	三、六〇七・三三四	四、八八五・九五九	五、三六二・〇一一
海士郡	二二〇〇・〇〇〇	二二五五・〇〇〇	三〇〇・〇〇〇	一、〇六三・三六九	一、九八四・七七五	三、〇七六・〇八
知夫郡	七六〇・〇〇〇	七六〇・〇〇〇	一三二四二	四七九〇・七九九	三、三八三・七〇二	一、五九九六・六三
合計	二一九八七、三五〇〇	二四七二、一三〇〇	五、六五三、〇二二	三、五五五、一七六	六四、二五五、〇	一、六七五、五六一
明治三十六年	一〇七、八三四、三五〇	一〇五、三三四、一三〇	五五、二六六、五九三	一四七、四〇〇、〇八〇	一四四、七二六、〇六三	一八、三〇四、六九五
明治三十五年	九九、九一九、〇〇〇	九七、二〇五、二七〇	五六、六九八、五六八	一〇四、一〇一、八〇四	一五、九九七、一五一	二〇、五二二、四三三
明治三十四年	八二、三〇〇、〇〇〇	七二、八二五、一五〇	五四、四三四、一四九	一〇三、四〇六、六八六	一四、六九二、七九七	二四、九五〇、七九

明治三十三年 七、一〇一、〇〇〇 四、八五九、一六四 五、三二七、九七〇 七、八八七、二八五 一、五〇、七五七、四五三 二、七四三、四九五

縣名	前年ヨリ越	本年中	本年中償還	未償還	明治卅五年	明治卅四年	明治卅三年	明治三十二年
島根縣							二〇、四五〇	四〇、九〇〇

郡市	第二五七 郡市町村債		郡市	第二五六 縣債		郡市	明治三十六年十二月三十一日	
	市債	町村債		市債	町村債		市債	町村債
松江市	一一、五〇〇、〇〇〇		那賀郡			松江市		
八東郡		一、六七〇、五三二	美濃郡			八東郡		三、五二一、三五七
能義郡	一一、〇〇〇、〇〇〇	一、四七七、九六八	鹿足郡			能義郡		三、八六一、〇六四
大原郡		七、八七八、〇〇〇	周吉外三郡			大原郡		一、八二四、四九九
飯濃郡		六四一、〇六〇	合計			飯濃郡		四、五三六、九七二
安濃郡		三、四三三、八四六	明治三十五年			安濃郡		三、六八五、四四七
邇智郡		三、四七九、七三二	明治三十四年			邇智郡		四、二四四、六三五
邑智郡		一、九〇一、六三六	明治三十三年			邑智郡		三、八六九、〇九二
合計		八七、二二五、二〇〇	明治三十二年			合計		一、五〇、〇六二、三三七

縣及郡市町村歳入出

國稅

第二五八 稅務區畫

江		松		稅務署	所轄郡町村
大東稅務署	廣瀬稅務署	松江稅務署			
<p>大原郡</p> <p>屋裏村、加茂村、神原村、木次町、斐伊村、日登村、佐世村、幡屋村</p> <p>春殖村、阿用村、海潮村、大東村</p>	<p>仁多郡</p> <p>布勢村、三成村、龜嵩村、鳥上村、三澤村、横田村、八川村、馬木村</p> <p>阿井村、温泉村</p>	<p>能義郡</p> <p>廣瀬町、飯梨村、能義村、荒島村、赤江村、安來町、島田村、宇賀莊村</p> <p>大塚村、安田村、母里村、井尻村、赤屋村、比田村、山佐村、布部村</p>	<p>松江市</p> <p>八束郡</p> <p>法吉村、生馬村、講武村、御津村、大蘆村、加賀村、野波村、千酌村</p> <p>片江村、美保關村、森山村、本庄村、持田村、川津村、朝酌村、伊野村</p> <p>大野村、秋鹿村、長江村、古志村、古曾志村、佐太村、惠曇村、津田村</p> <p>竹矢村、出雲郷村、揖屋村、意東村、岩坂村、熊野村、大庭村、乃木村</p> <p>忌部村、湯町村、玉造村、來待村、宍道村、波入村、二子村</p>		

國稅

稅務署	稅務		
	今市稅務署	掛合稅務署	大森稅務署
鐵川郡	莊原村、出西村、伊波野村、直江村、久木村、出東村、灘分村、平田町、國富村、鳶巢村、鰐淵村、西田村、北濱村、久多美村、佐香村、檜山村、東村、窪田村、山口村、乙立村、田儀村、田岐村、久村、江南村、西濱村、神西村、知井宮村、布智村、古志村、高松村、園村、荒茅村、荒木村、杵築町、杵築村、日御崎村、鵜鷺村、遙堪村、高濱村、四纏村、川跡村、大津村、今市町、鹽治村、朝山村、稗原村、上津村	飯石郡 一宮村、三刀屋村、鍋山村、飯石村、中野村、松笠村、田井村、吉田村、掛合村、東須佐村、西須佐村、波多村、志々村、頓原村、來島村、赤名村、多根村	大森郡 大森村、水上村、大家村、井田村、波積村、福光村、久利村、大濱村、温泉津村、湯里村、仁万村、宅野村、馬路村、大國村、五十猛村、靜間村、福浦村、大屋村、八代村、忍原村
安濃郡	大田村、波根西村、波根東村、刺鹿村、長久村、鳥井村、朝山村、富山村、佐比賣村、川合村	那賀郡 濱田町、石見村、上府村、下府村、國分村、川波村、都野津村、都濃村、江津村、渡津村、淺利村、都治村、黒松村、下松山村、松山村、跡市村、伊南村、雲城村、久佐村、美又村、木田村、和田村、都川村、今市村、波佐村、高城村、長安村、杵束村、黒澤村、西隅村、岡見村、古市場村、川平村、井野村、漁山村、西湊村、三隅村、蘆谷村、大麻村、有福村、大内村、周布村、長濱村、三階村、二宮村	川本郡 谷村、阿須那村、口羽村、布施村、高原村、出羽村、田所村、市木村、矢上村、中野村、井原村、日貫村、長谷村、市山村、川戸村、谷住郷村、日和村、川越村、三原村、祖式村、君谷村、三谷村
邑智郡	川本村、川下村、吾郷村、濱原村、粕淵村、澤谷村、都賀村、都賀行村	周吉郡 西郷西町、全中町、全東町、東郷村、飯田村、犬來村、釜村、大久村、卯敷村、布施村、飯美村、元屋村、中村、湊村、西村、上西村、原田村、池田村、有木村、平村、八田村、下西村、西田村、今津村	

國稅	監督			
	津和野稅務署	益田稅務署	濱田稅務署	川本稅務署
鹿足郡	津和野町、畑迫村、木部村、青原村、日原村、須川村、小川村、柿木村、七日市村、朝倉村、六日市村、藏木村	美濃郡 益田町、安田村、鎌手村、種村、北仙道村、東仙道村、都茂村、二川村、道川村、匹見上村、匹見下村、眞砂村、豐川村、豐田村、高城村、二條村、美濃村、小野村、中西村、高津村、吉田村	那賀郡 濱田町、石見村、上府村、下府村、國分村、川波村、都野津村、都濃村、江津村、渡津村、淺利村、都治村、黒松村、下松山村、松山村、跡市村、伊南村、雲城村、久佐村、美又村、木田村、和田村、都川村、今市村、波佐村、高城村、長安村、杵束村、黒澤村、西隅村、岡見村、古市場村、川平村、井野村、漁山村、西湊村、三隅村、蘆谷村、大麻村、有福村、大内村、周布村、長濱村、三階村、二宮村	川本郡 谷村、阿須那村、口羽村、布施村、高原村、出羽村、田所村、市木村、矢上村、中野村、井原村、日貫村、長谷村、市山村、川戸村、谷住郷村、日和村、川越村、三原村、祖式村、君谷村、三谷村
周吉郡	西郷西町、全中町、全東町、東郷村、飯田村、犬來村、釜村、大久村、卯敷村、布施村、飯美村、元屋村、中村、湊村、西村、上西村、原田村、池田村、有木村、平村、八田村、下西村、西田村、今津村			

稅務署	所轄郡町村	加茂村、蛸木村 穩地郡 津戸村、都万村、那久村、油井村、小路村、那久路村、郡村、山田村 伊後村、苗代田村、南方村、北方村、代村、久見村 海士郡 豐田村、宇受賀村、海士村、福井村、崎村、布施村、太井村、知々井村 知夫郡 宇賀村、別府村、美田村、浦郷村、知夫村
-----	-------	-------------------------------------------------------------------------------------------------------------------------------------------------------

三九六

第二五九 直接國稅(調定濟額)		明治三十六年度(所得稅明)	
郡市	地	租所得稅	營業稅
松江市		一三四四一四九九	一六〇四四三二六九
東江郡		七六五四三六六	八七八〇六五九六
義多郡		七七〇八七九五	八五七七三三六八
原川郡		一八〇五八七五	二〇三三九五九五
飯石郡		四三〇六五三六	四七四三三九六
安濃郡		六二九二二七六	七二四七〇四六
邇智郡		五六〇三七六九	六〇八一九一〇九
合計		八、三四六、五九〇	一〇、〇七二、九四六

第二六〇 地租類別(調定濟額)		明治三十六年度	
郡市	田租	畑租	郡村宅地租
松江市	九八、二九九、七九四	一八、二四〇、三五五	一〇、〇七四、六八二
東江郡	六五、八二九、六四七	四四、三〇〇、八九九	五、四〇六、六七三
義多郡	六二、二八八、五三三	九〇、六〇六、二二五	五、五九一、四三三
原川郡	一四、六九七、七七八	一七、七三七、二五七	一、五七三、九〇九
飯石郡	三三、九八五、〇四〇	五、一八四、一一一	二、九九八、九五三
安濃郡	四八、七五九、一七〇	九、二六五、五七九	四、〇九九、四六〇
邇智郡	四一、八八一、〇〇〇	一〇、〇六三、三六三	三、〇四九、三四五
美濃郡	五五、三三六、三六一	一五、〇九三、二五九	三、七五九、三四一
合計	八〇一、八八三、八九五	六六、三六九、一八〇	四七、八九八、二九〇
明治三十五年度	八〇、四三九、一三〇	一八、〇三三、七六〇	一〇、〇七四、六八二
明治三十四年度	七九、九二〇、四六八	一七、七三七、二五七	九、九三三、二五八
明治三十三年度	七九、七六七、七一九	一七、七三七、二五七	九、九三三、二五八
合計	八〇一、八八三、八九五	六六、三六九、一八〇	四七、八九八、二九〇

第二六〇 地租類別(調定濟額)		明治三十六年度	
郡市	田租	畑租	郡村宅地租
松江市	九八、二九九、七九四	一八、二四〇、三五五	一〇、〇七四、六八二
東江郡	六五、八二九、六四七	四四、三〇〇、八九九	五、四〇六、六七三
義多郡	六二、二八八、五三三	九〇、六〇六、二二五	五、五九一、四三三
原川郡	一四、六九七、七七八	一七、七三七、二五七	一、五七三、九〇九
飯石郡	三三、九八五、〇四〇	五、一八四、一一一	二、九九八、九五三
安濃郡	四八、七五九、一七〇	九、二六五、五七九	四、〇九九、四六〇
邇智郡	四一、八八一、〇〇〇	一〇、〇六三、三六三	三、〇四九、三四五
美濃郡	五五、三三六、三六一	一五、〇九三、二五九	三、七五九、三四一
合計	八〇一、八八三、八九五	六六、三六九、一八〇	四七、八九八、二九〇
明治三十五年度	八〇、四三九、一三〇	一八、〇三三、七六〇	一〇、〇七四、六八二
明治三十四年度	七九、九二〇、四六八	一七、七三七、二五七	九、九三三、二五八
明治三十三年度	七九、七六七、七一九	一七、七三七、二五七	九、九三三、二五八
合計	八〇一、八八三、八九五	六六、三六九、一八〇	四七、八九八、二九〇

三九七

郡市	種別					合計
	田租	畑租	郡村宅地租	市街宅地租	雑地租	
鹿足郡	10,321.45	4,533.08	1,411.01		4,576.00	26,714.35
周吉外三郡	7,085.85	3,761.24	8,729.33		5,916.00	23,211.91
合計	17,407.30	8,294.32	10,140.34	7,521.96	10,492.00	80,183.89

三九八

第二六一 所得稅種別(最初決定額)

明治三十六年

郡市	第一種			第二種			第三種			合計
	納稅者	稅額	納稅者	稅額	納稅者	稅額	納稅者	稅額		
美濃郡	27	566.00			790.00	4	443.00	1,011.00	2,210.00	
那賀郡	2	127.00			826.00	1	105.00	1,011.00	838.00	
邑智郡	1	457.01			826.00	1	457.01	1,011.00	1,740.02	
邇摩郡	1	457.01			826.00	1	457.01	1,011.00	1,740.02	
安濃郡	1	457.01			826.00	1	457.01	1,011.00	1,740.02	
飯石郡	1	457.01			826.00	1	457.01	1,011.00	1,740.02	
大石郡	1	457.01			826.00	1	457.01	1,011.00	1,740.02	
仁多郡	1	457.01			826.00	1	457.01	1,011.00	1,740.02	
能義郡	1	457.01			826.00	1	457.01	1,011.00	1,740.02	
八東郡	1	457.01			826.00	1	457.01	1,011.00	1,740.02	
松江市	1	457.01			826.00	1	457.01	1,011.00	1,740.02	
合計	10	3,610.00			5,000.00	5	2,283.00	8,293.00	16,583.00	

郡市	納稅者	稅額	合計
鹿足郡	2	743.00	3,140.29
周吉郡	3	1,011.00	1,286.90
海士郡	5	1,411.00	2,857.70
知夫郡	5	1,411.00	3,957.10
合計	15	3,568.00	11,242.89

附表

(第三種所得稅所得額別納稅額及人員)

郡市	人員	所得額別							合計
		以三百圓以上	以五百圓以上	以千圓以上	以二千圓以上	以三千圓以上	以五千圓以上	以一萬圓以上	
松江市	471	15,268.00	1,503.28	6,188.00	2,007.60	1,036.50	6,557.40	7,015.65	
八東郡	500	1,180.78	890.71	713.00	2,561.60	738.20	1,479.30	3,262.60	
能義郡	380	1,004.68	1,448.00	1,356.50	856.20	702.16	441.96	6,876.00	
仁多郡	360	394.36	349.30	219.18	172.58	172.58	396.60	2,265.24	
大原郡	319	722.00	787.00	666.50	212.90	347.00	160.88	3,102.75	
巖川郡	800	2,116.50	2,430.79	2,188.90	1,708.30	1,534.90	974.00	11,279.30	
飯石郡	196	456.70	521.00	472.50	145.50	401.16	173.00	3,273.10	
合計	2,826	24,120.02	7,355.06	22,073.70	11,280.16	10,000.00	10,668.00	70,477.94	

三九九

郡市	物品販賣業	銀行業	保險業	金銀貸付業	物品貸付業	製造業	運送業	倉庫業
合 計	一八七〇・五二〇	五四三・四六〇	五二九・五〇	四七六・一三〇	二二六・五九〇	一三四・五六〇	六五二・四五〇	一三九四・二〇
松江市	五二八・〇五〇	二〇三・三六〇	五二・九五〇	七九四・〇六〇	一〇二・七〇	一二九・六五〇	三〇六・五九〇	一六・一〇
八東郡	九二・七七〇	—	—	二〇八・四九〇	—	八六四・二四〇	三七・七二〇	—
能義郡	一一九・四五〇	—	—	三六二・二〇	—	一八一・五五〇	五一・〇〇	—
仁多郡	二七・三三〇	—	—	二〇七・九〇	—	五七六・六三〇	三六・三〇	—
大原郡	七九八・四一〇	—	—	二九四・六一〇	—	六九九・〇七〇	—	—
飯石郡	二六七・〇六〇	—	—	九〇七・七五〇	—	一一〇・〇六〇	二二・五〇〇	—
安濃郡	三四〇・一八〇	—	—	一〇三・七一〇	—	五六七・六八〇	一〇・三六〇	—
邇摩郡	五六〇・一〇〇	—	—	一六一・一九〇	—	四一四・一〇〇	八・五四〇	—
邇智郡	四九五・四七〇	—	—	八八・三四〇	—	七三三・〇三〇	三〇・〇九〇	—
那賀郡	七三三・五七〇	—	—	二三五・六四〇	—	六三四・一七〇	一七・五二〇	—
美濃郡	二八二・八九七〇	—	—	五六六・九〇	—	二二四・〇六〇	八七・二九〇	—
鹿足郡	九六六・三三〇	—	—	三九二・一五〇	—	七六〇・九九〇	—	—
周吉郡	九四五・四八〇	—	—	三三六・六五〇	—	七七一・〇五〇	一三・三八〇	—
穩地郡	五五三・八八〇	—	—	二二七・七五〇	—	三五〇・一〇	八三・四〇〇	—
海士郡	一三三・八四〇	—	—	三六九・四〇	—	三七七・〇	二四・〇四〇	—
知夫郡	九八・四六〇	—	—	五七・三三〇	—	六・一一〇	三二・七〇	—

郡市	以三百圓以上	以五百圓以上	以千圓以上	以二千圓以上	以三千圓以上	以五千圓以上	以一萬圓以上	以一萬五圓以上	以二萬圓以上	以三萬圓以上	計
合 計	二九七・八八〇	三〇九・七七〇	二二六・四六〇	二二九・九二〇	一六六・二〇〇	四七・三三〇	三二・七三〇	二二・七三〇	一五・〇六〇	六・〇九〇	二二六・六六〇
安濃郡	二四六・三三〇	三三三・八九〇	三六・一六〇	二〇〇・四八〇	五二七・八九〇	三九四・〇五〇	三五六・四二〇	—	—	—	二四六・三三〇
邇摩郡	四三〇・五五〇	六四六・三三〇	五七二・五九〇	一六九・五三〇	二五三・四四〇	一九七・四八〇	—	—	—	—	四三〇・五五〇
那賀郡	二七五・	六三〇・九四〇	一三三・	五五〇・〇三〇	一六六・一四〇	二四〇・〇〇〇	—	—	—	—	二七五・
美濃郡	二六六・	一八九・三三〇	二九三・	五九七・七四〇	六四三・五五〇	一四一・四一〇	—	—	—	—	二六六・
鹿足郡	一四四・	六〇六・五四〇	一三三・	二九三・九〇〇	一三四・〇〇〇	二二四・九五〇	—	—	—	—	一四四・
周吉郡	一四四・	三三二・一四〇	二九四・	二四九・三五〇	三〇〇・八七〇	—	—	—	—	—	一四四・
穩地郡	一三三・	七二四・五〇	六二・三五〇	四七・七五〇	—	—	—	—	—	—	一三三・
海士郡	一〇八・	一〇八・九九〇	三五・一四〇	四八・三五〇	—	—	—	—	—	—	一〇八・
知夫郡	三六・	七〇・六六〇	七五・二六〇	—	—	—	—	—	—	—	三六・

郡市	運河業	棧橋業	船渠業	船塢業	船塢業	貨物業	請負業	請負業	印刷業	寫真業
松江市		一五、一六〇					一六、六〇〇	四、四〇〇	九、三三〇	一四、四一〇
八束郡		二、五〇〇					四、七〇〇		九、〇一〇	
能義郡		七、三五〇					一〇、四、五〇〇		四、五、四〇〇	
仁多郡							二、六、九〇〇		一、二、五、七〇	
大原郡							一〇、四、〇、八〇〇		三、二、九、九〇〇	
飯濃郡			三、五〇〇				三、九、一〇〇		五〇、九〇	〇、九〇〇
安濃郡							三、九、一〇〇		五〇、九〇	
邇摩郡							六、五〇〇		五、二、五〇	
智賀郡							五、五、二一〇		七、一、二〇	
那賀郡							二、六、八〇〇		一〇、三、一〇	
美濃郡							二、七、三、八二〇		二、八、五〇	
鹿足郡							九、〇、九、六〇		一〇、四、四〇	
周吉郡							三、五、二、七〇		五、五、三〇	〇、九、三〇
穩吉郡							七、二、六〇		七、三、二〇	
海士郡										
知夫郡										
合計		二六、五七〇				一六、〇〇〇	一三、九、三、一四〇	四、四、〇〇〇	二五、三、四〇〇	一六、二、五〇〇

第二六四 營業稅種別ノ三(最初決定額)

明治三十六年

四〇一

郡市	席貸業	旅人宿業	料理店業	公ナル周旋業	代辦業	仲立業	仲買業	合計
松江市	三、二、四〇〇	三、九、六、四〇〇	二、九〇、一、八〇	三、七、五〇〇	一、八、二、七〇	一、一〇、〇〇〇	二、三、六、三〇	一〇、六、八、八、四〇
八束郡		六、八、八、八〇	一〇、一、六〇〇			二、五〇〇	一、九、九、五〇	二、六、〇〇、七、五〇
能義郡		一〇、四〇〇	一、三、七、四〇〇	六、三、五〇	五、七、五〇		一〇、八、七、七〇	三、九、七、三、二一〇
仁多郡		一、八、五、六〇	一、四、八、〇〇	四、三、五〇〇			二、五〇〇	一〇、六、七、八〇〇
大原郡		二、六、七、五〇	四、七、九、〇、五〇	一、一、五、〇〇			三、三、八、八〇	八、〇、五〇、一、六〇
飯濃郡		五、七、〇〇〇	三、三、〇、二〇				三、七、五〇	一、一、六、二、九、六〇
安濃郡		五、四、三、六〇	三、一、六、〇	四、六、〇〇			三、七、五〇	一、五、〇、六、三、六〇
邇摩郡		六、六、六、三〇	五、一、一〇	一、四、七、〇〇			七、四、九、六〇	一、七、五、八、四一〇
那賀郡		一〇、六、〇、九〇	五、七、〇、四〇	九、二、三〇				一、九、六、四、二、七〇
美濃郡	一、九、四、四〇	三、七、二、四〇	一、三〇、六、八〇	二、一、五、一〇	二、五、〇〇		二〇、八、六、八〇	七、五、一、九、四、九〇
鹿足郡		三、五、九、〇〇	七、四、二、四〇	一、三、二、五〇			二、三、五、〇	二、三、七、六、一〇
周吉郡		四、六、九、八〇	七、四、九、二〇	五、五、〇〇			三、三、五、〇〇	二、八、九、四、三、六〇
穩吉郡		七、四、〇〇	一、七、五、〇				七、八、三、〇〇	一〇、一〇、四、七〇
海士郡		七、四、〇〇					八、四、四、〇〇	一〇、七、六、七〇
知夫郡		七、四、〇〇					一、五、〇〇	一、九、九、一、〇〇
合計	四、一、五、六〇	一、〇、六、六、〇、三〇	一、六、四、三、一、九〇	一、六、七、六、九〇	二、六、五、二〇	一、三、五、〇〇	一〇、七、二、八、〇	四、九、一、五、八、一、九〇

第二六五 間接國稅(測定額)

明治三十六年度

國稅

四〇三



郡市	酒稅	醬油稅	賣藥營業稅	鑛業稅	鑛區稅	合計
八松市	110,658.00	81,483.00	371,000.00	108,000.00	290,350.00	1,295,393.00
能多郡	83,754.00	43,680.00	70,000.00	490.00	96,000.00	882,024.00
仁多郡	53,354.00	82,450.00	155,000.00			533,464.00
大川郡	133,946.00	80,463.00	258,000.00	49,820.00	643,980.00	1,519,444.00
飯濃郡	26,394.00	26,434.00	56,000.00	11,940.00	181,200.00	264,968.00
邇摩郡	49,863.50	53,318.80	110,000.00	11,593.00	52,950.00	568,444.00
那賀郡	33,372.00	143,101.00	176,000.00	19,673.00	50,165.00	522,483.00
美濃郡	132,776.20	72,280.10	265,000.00		237,580.00	707,636.30
鹿足郡	47,792.00	285,070.00	270,000.00	84,300.00	698,600.00	1,485,762.00
周吉外三郡	52,802.90	1,923,350.00	193,000.00	86,680.00	333,000.00	5,368,230.00
合計	751,480.150	3,995,733.00	1,962,000.00	410,470.00	2,928,620.00	8,005,714.00
明治三十五年度	1,071,634.776	4,134,194.00	1,953,000.00	397,078.30	2,544,140.00	11,120,447.150
明治三十四年度	981,360.937	4,157,770.00	1,800,000.00	558,900.00	2,103,035.00	10,595,065.937
明治三十三年度	816,130.260	3,995,360.70	1,700,000.00	461,575.30	1,971,925.00	8,644,741.545

郡市	酒造稅	混成酒稅	醬油稅	賣藥印紙稅	印紙稅	合計
八松市	110,658.00	81,483.00	371,000.00	108,000.00	290,350.00	1,295,393.00
能多郡	83,754.00	43,680.00	70,000.00	490.00	96,000.00	882,024.00
仁多郡	53,354.00	82,450.00	155,000.00			533,464.00
大川郡	133,946.00	80,463.00	258,000.00	49,820.00	643,980.00	1,519,444.00
飯濃郡	26,394.00	26,434.00	56,000.00	11,940.00	181,200.00	264,968.00
邇摩郡	49,863.50	53,318.80	110,000.00	11,593.00	52,950.00	568,444.00
那賀郡	33,372.00	143,101.00	176,000.00	19,673.00	50,165.00	522,483.00
美濃郡	132,776.20	72,280.10	265,000.00		237,580.00	707,636.30
鹿足郡	47,792.00	285,070.00	270,000.00	84,300.00	698,600.00	1,485,762.00
周吉外三郡	52,802.90	1,923,350.00	193,000.00	86,680.00	333,000.00	5,368,230.00
合計	751,480.150	3,995,733.00	1,962,000.00	410,470.00	2,928,620.00	8,005,714.00
明治三十五年度	1,071,634.776	4,134,194.00	1,953,000.00	397,078.30	2,544,140.00	11,120,447.150
明治三十四年度	981,360.937	4,157,770.00	1,800,000.00	558,900.00	2,103,035.00	10,595,065.937
明治三十三年度	816,130.260	3,995,360.70	1,700,000.00	461,575.30	1,971,925.00	8,644,741.545

第二六六

間接國稅犯則者

明治三十六年

郡市	酒稅	醬油稅	賣藥營業稅	鑛業稅	鑛區稅	合計
八松市	110,658.00	81,483.00	371,000.00	108,000.00	290,350.00	1,295,393.00
能多郡	83,754.00	43,680.00	70,000.00	490.00	96,000.00	882,024.00
仁多郡	53,354.00	82,450.00	155,000.00			533,464.00
大川郡	133,946.00	80,463.00	258,000.00	49,820.00	643,980.00	1,519,444.00
飯濃郡	26,394.00	26,434.00	56,000.00	11,940.00	181,200.00	264,968.00
邇摩郡	49,863.50	53,318.80	110,000.00	11,593.00	52,950.00	568,444.00
那賀郡	33,372.00	143,101.00	176,000.00	19,673.00	50,165.00	522,483.00
美濃郡	132,776.20	72,280.10	265,000.00		237,580.00	707,636.30
鹿足郡	47,792.00	285,070.00	270,000.00	84,300.00	698,600.00	1,485,762.00
周吉外三郡	52,802.90	1,923,350.00	193,000.00	86,680.00	333,000.00	5,368,230.00
合計	751,480.150	3,995,733.00	1,962,000.00	410,470.00	2,928,620.00	8,005,714.00
明治三十五年度	1,071,634.776	4,134,194.00	1,953,000.00	397,078.30	2,544,140.00	11,120,447.150
明治三十四年度	981,360.937	4,157,770.00	1,800,000.00	558,900.00	2,103,035.00	10,595,065.937
明治三十三年度	816,130.260	3,995,360.70	1,700,000.00	461,575.30	1,971,925.00	8,644,741.545

備考 本表掲載ノ事實ハ處分又ハ處罰ヲ受ケシモノニ係ル

第二六七

國稅滯納者及稅額

明治三十六年度

備考

●本表ハ財産差押ニ係ルモノヲ掲載セリ  
●印ハ同一人ニシテ二目以上ノ税金ヲ同時ニ滞納セシモノナリ

合 計	周 吉 郡	穩 地 郡	海 士 郡	知 夫 郡
税人額員	税人額員	税人額員	税人額員	税人額員
三三九・一六	五・三五八・三七	二・五二二・七九		
二七・二五〇	一・五三〇			
四三・七九〇	三・六二〇			
二二・六八二・二〇	三・〇〇〇			
六七・四〇〇				
二六・〇〇〇				
四六・二〇〇				
二四・五二一・九八八	四・〇六二・一七			

郡 市 地 租	鹿 足 郡	美 濃 郡	那 賀 郡	邑 智 郡	邇 摩 郡	安 濃 郡	飯 石 郡	叡 川 郡	大 原 郡	仁 多 郡	能 義 郡	八 束 郡	松 江 市
税人額員	税人額員	税人額員	税人額員	税人額員	税人額員	税人額員	税人額員	税人額員	税人額員	税人額員	税人額員	税人額員	税人額員
三九七・五二	一〇・九九四・〇九	一・八四八・八八	三・八七二	一四・七六六・三三	三・一八五・六五	二九・二一五・二五	二〇・二二六・七〇	五・三七二・二六	一三・八七六・三六		二九・三六四・四二	四・五七九・七二	四・五七九・七二
三・〇三〇		一四・六七〇・五				三・八三〇		一・〇二〇				二・一〇〇	二・一〇〇
	一・四四〇	三・三六〇・五				四・〇四〇	五・五〇〇	一〇・二一〇	一・七七一〇		三・六〇四・〇	二・五三六・〇	二・五三六・〇
		七・三九二・九七				九・三三三・〇〇	二・九五九・二八		九・九六四・〇〇	一・五三三・九〇	七・三五六・一〇	八・四六三・〇	八・四六三・〇
												六・七五四・〇	六・七五四・〇
	六・〇〇〇					一・〇〇〇						一九・〇〇〇	一九・〇〇〇
一・〇〇〇	四・二〇〇												
八〇〇・五三	六・三六三・四〇	七・四九九・七八	三・八七二	一四・七六六・三三	三・一八五・六五	九・二七一・二八	三・〇三四・九六	二七・六八二	一〇・二九九・九八	一・五三三・九〇	八・〇三三・四	一・一〇二・六二	一・一〇二・六二

爵位勳章及褒賞

第二六八 有爵人員

明治三十六年十二月三十一日

位階	正位				從位				合計
	正三位	從三位	正四位	從四位	正四位	從四位	正五位	從五位	
公爵									
侯爵									
伯爵									
子爵									
男爵									
計	一	三	一	三	一	三	一	三	四
計	一	三	一	三	一	三	一	三	四

附表

合計	畿内		關東		關西		關東		關西	
	安濃郡	川濃郡	安濃郡	川濃郡	安濃郡	川濃郡	安濃郡	川濃郡	安濃郡	川濃郡
計	一	三	一	三	一	三	一	三	一	三
計	一	三	一	三	一	三	一	三	一	三

爵位勳章及褒賞

四〇九





郡市	受賞者ノ成績											計		
	人命救助	實業精勵者	孝子	節婦	義僕	其他	土功費	慈善費	教育費	衛生費	警察費		勸業費	其他
松江市							1,000	396				1	556	4,499
八東郡							1,000	396				1	556	4,499
能義郡							1,000	396				1	556	4,499
仁多郡							1,000	396				1	556	4,499
大原郡							1,000	396				1	556	4,499
飯濃郡							1,000	396				1	556	4,499
安濃郡							1,000	396				1	556	4,499
邇摩郡							1,000	396				1	556	4,499
智賀郡							1,000	396				1	556	4,499
那賀郡							1,000	396				1	556	4,499
美濃郡							1,000	396				1	556	4,499
鹿足郡							1,000	396				1	556	4,499
周吉府							1,000	396				1	556	4,499
他府縣							1,000	396				1	556	4,499
合計							1,747	3,960				7	5,560	45,000
明治三十五年							1,307	3,960				1	556	45,000
明治三十四年							1,270	3,960				1	556	45,000
明治三十三年							3,925	3,960				1	556	45,000
明治三十二年							5,983	3,960				1	556	45,000

四一四

郡市	受賞者ノ成績											計		
	人命救助	實業精勵者	孝子	節婦	義僕	其他	土功費	慈善費	教育費	衛生費	警察費		勸業費	其他
松江市							1,000	396				1	556	4,499
八東郡							1,000	396				1	556	4,499
能義郡							1,000	396				1	556	4,499
仁多郡							1,000	396				1	556	4,499
大原郡							1,000	396				1	556	4,499
飯濃郡							1,000	396				1	556	4,499
安濃郡							1,000	396				1	556	4,499
邇摩郡							1,000	396				1	556	4,499
智賀郡							1,000	396				1	556	4,499
那賀郡							1,000	396				1	556	4,499
美濃郡							1,000	396				1	556	4,499
鹿足郡							1,000	396				1	556	4,499
周吉府							1,000	396				1	556	4,499
他府縣							1,000	396				1	556	4,499
合計							1,747	3,960				7	5,560	45,000
明治三十五年							1,307	3,960				1	556	45,000
明治三十四年							1,270	3,960				1	556	45,000
明治三十三年							3,925	3,960				1	556	45,000
明治三十二年							5,983	3,960				1	556	45,000

賞位勳章及褒賞

四一五

郡市	人命救助		實業精勵者		德行者		其他者		捐金		其他者		計
	明治三十三年	明治三十二年											
	〇元	〇元	一	一	二	二	一	一	五二	五二	三〇六	三〇六	九〇七
	〇元	〇元	一	一	一	一	一	一	九〇七	九〇七	二二四	二二四	九〇七
									五	六			五
													三〇五
													一七二
													七五二
													一六二四〇

官吏及文書

第二七三 縣廳各課別			
知事官房	秘書科	文書科	第一課
第一課	土地	地籍	地籍
第二課	土木	水利	水利
第三課	學務	學務	學務
第四課	農務	農務	農務
第五課	國費	國費	國費
警察部	警務	保安	衛生

第二七四 縣官ノ分課			
階級	判任	縣吏	合計
			第四課
			第五課
			計
警務課		保安課	
衛生課		計	

明治三十六年十二月三十一日

官吏及文書

四一七

階級	知事	内務	警務	警察
明治三十五年	一五	一	二	一
明治三十四年	二二	一	一〇	一
明治三十三年	二二	一	一〇	一
明治三十二年	三	一	一	一
計	二二	二	二一	三
警務課	〃	〃	〃	〃
保安課	〃	〃	〃	〃
衛生課	〃	〃	〃	〃
計	〃	〃	〃	〃

備考 ●印ハ他課ヨリ兼務者

第二七五

官員及雇人員月俸

明治三十六年十二月三十一日

階級	人員				月俸
	明治三十三年	明治三十四年	明治三十五年	明治三十六年	
知事	〃	〃	〃	〃	二五〇
書記官	〃	〃	〃	〃	一五〇
參事官	〃	〃	〃	〃	一〇〇
計	〃	〃	〃	〃	二五〇

階級	島		技		計
	島司	島任	技師	技任	
視學官	七	六	八	七	二七
屬任	三	三	四	三	一〇〇
縣任	六	五	六	五	一〇〇
計	六	五	八	七	二七

官吏及文書



總 計	合 計	雇 用	巡 査 部 長 及 巡 査	技 手 任 判	警 部 任 判	警 視 任 判	警 長 任 判	階 級												
								五 級	六 級	七 級	八 級	九 級								
六二二	四七五	一一	四三九	一	一	一	一	三	一	二	六	九	九	一	三	一	一	一	一	一
六二〇	四八〇	一一	四三四	一	一	一	一	三	一	七	五	八	六	二	四	一	一	一	一	一
六二六	四九五	一〇	四四六	一	一	一	一	三	一	三	九	七	三	三	一	一	一	一	一	一
五九九	四七六	一一	四三三	一	一	一	一	四	一	二	九	二	四	四	一	一	一	一	一	一
六一九	四九三	一一	四三九	一	一	一	一	四	一	二	九	一	五	三	二	一	一	一	一	一
九五六三	六四九三	一一	五三三六	二〇	一	一	一	八五九	一四	三〇	一一〇	二二五	二七〇	三三五	一一〇	四五	五〇	一七	一	一
九四三〇	六五二二	一一	五三六二	五〇	一	一	一	八一五	一〇五	一〇〇	一〇〇	一八〇	一七五	九〇	一〇五	四〇	五〇	一	一	一
九〇五一	六四四三	九九	五三七三	二〇	一	一	一	七八五	一	一九五	一八〇	一七五	九〇	一〇五	四〇	五〇	一	一	一	一
八三〇二	五七六三	一〇九	四六九七	一	一	一	一	八三〇	三〇〇	一八〇	一五〇	二〇〇	一四〇	四〇	四〇	一	一	一	一	一
八三三三	五七七二	一〇九	四七〇六	二五	一	一	一	八四〇	三〇〇	一八〇	一五〇	二〇〇	一四〇	四〇	四〇	一	一	一	一	一

合 計	雇 用	島 廳 技 手	島 廳 書 記 任 判	技 手 任 判	階 級															
					五 級	六 級	七 級	八 級	九 級											
一三七	一三七	三	二	一	六	五	三	二	四	一	一	一	一	一	一	一	一	一	一	一
一四〇	一四〇	三	二	一	六	五	四	二	三	一	一	一	一	一	一	一	一	一	一	一
一三一	一三一	三	一	一	四	七	二	四	一	一	一	一	一	一	一	一	一	一	一	一
一三三	一三三	二	一	一	五	七	二	四	一	一	一	一	一	一	一	一	一	一	一	一
一七	一七	元	一	一	二	二	一	一	一	一	一	一	一	一	一	一	一	一	一	一
三〇九〇	三〇九〇	二九六	三	三	三	七	四	四	一〇〇	三〇	一	一	一	一	一	一	一	一	一	一
二九一八	二九一八	三二七	三	三	六	六	四	七	三〇	四〇	一	一	一	一	一	一	一	一	一	一
二六〇八	二六〇八	二二八	四	九	三	八	一	一	一	一	一	一	一	一	一	一	一	一	一	一
二五九九	二五九九	三三	二	四	三	八	一	一	一	一	一	一	一	一	一	一	一	一	一	一
二五五〇	二五五〇	三三	二	四	三	八	一	一	一	一	一	一	一	一	一	一	一	一	一	一



階級	市		町		合計	人員	月俸報酬金合計
	市長	助役	町長	助役			
五拾圓以上	1	1	1	1	4	1	750
廿五圓以上	1	1	1	1	4	1	500
廿五圓未滿	1	1	1	1	4	1	400
廿五圓以上	1	1	1	1	4	1	400
廿五圓未滿	1	1	1	1	4	1	400
廿五圓以上	1	1	1	1	4	1	400
廿五圓未滿	1	1	1	1	4	1	400
廿五圓以上	1	1	1	1	4	1	400
廿五圓未滿	1	1	1	1	4	1	400
合計	4	4	4	4	16	4	1400

階級	市		町		合計	人員	月俸報酬金合計
	市長	助役	町長	助役			
五拾圓以上	1	1	1	1	4	1	750
廿五圓以上	1	1	1	1	4	1	500
廿五圓未滿	1	1	1	1	4	1	400
廿五圓以上	1	1	1	1	4	1	400
廿五圓未滿	1	1	1	1	4	1	400
廿五圓以上	1	1	1	1	4	1	400
廿五圓未滿	1	1	1	1	4	1	400
合計	4	4	4	4	16	4	1400

備考 ●印ハ兼務者ナリ

四二四

種別	人員	恩給		扶助料		國一時賜金		死亡賜金	
		人員	金額	人員	金額	人員	金額	人員	金額
勅任	1	1	2730	1	3730	1	3730	1	830
奏任	2	2	5600	2	3600	2	3600	2	1050
判任	2	2	5600	2	3600	2	3600	2	1050
合計	5	5	13930	5	10930	5	10930	5	2930
明治三十二年	4	4	13930	4	10930	4	10930	4	2930
明治三十三年	5	5	13930	5	10930	5	10930	5	2930
明治三十四年	4	4	13930	4	10930	4	10930	4	2930
明治三十五年	3	3	13930	3	10930	3	10930	3	2930

第二七九 官吏恩給扶助料一時賜金並死亡賜金受領人員

明治三十六年

備考 恩給扶助料ハ年末現在、其他ハ其年間ノ延數ヲ掲ク

第二八〇 收受ノ文書		明治三十六年				
官廳	知事官房	内務部				
		第一課	第二課	第三課	第四課	第五課
管外	156	1090	74	103	111	185
廳府	12	24	27	24	55	198
其他	97	84	54	15	54	65
合計	365	2214	645	650	1660	425
警察部						355
合計						263

官吏及文書



30

明治三十八年九月二十日印刷

明治三十八年九月二十三日發行

島根縣

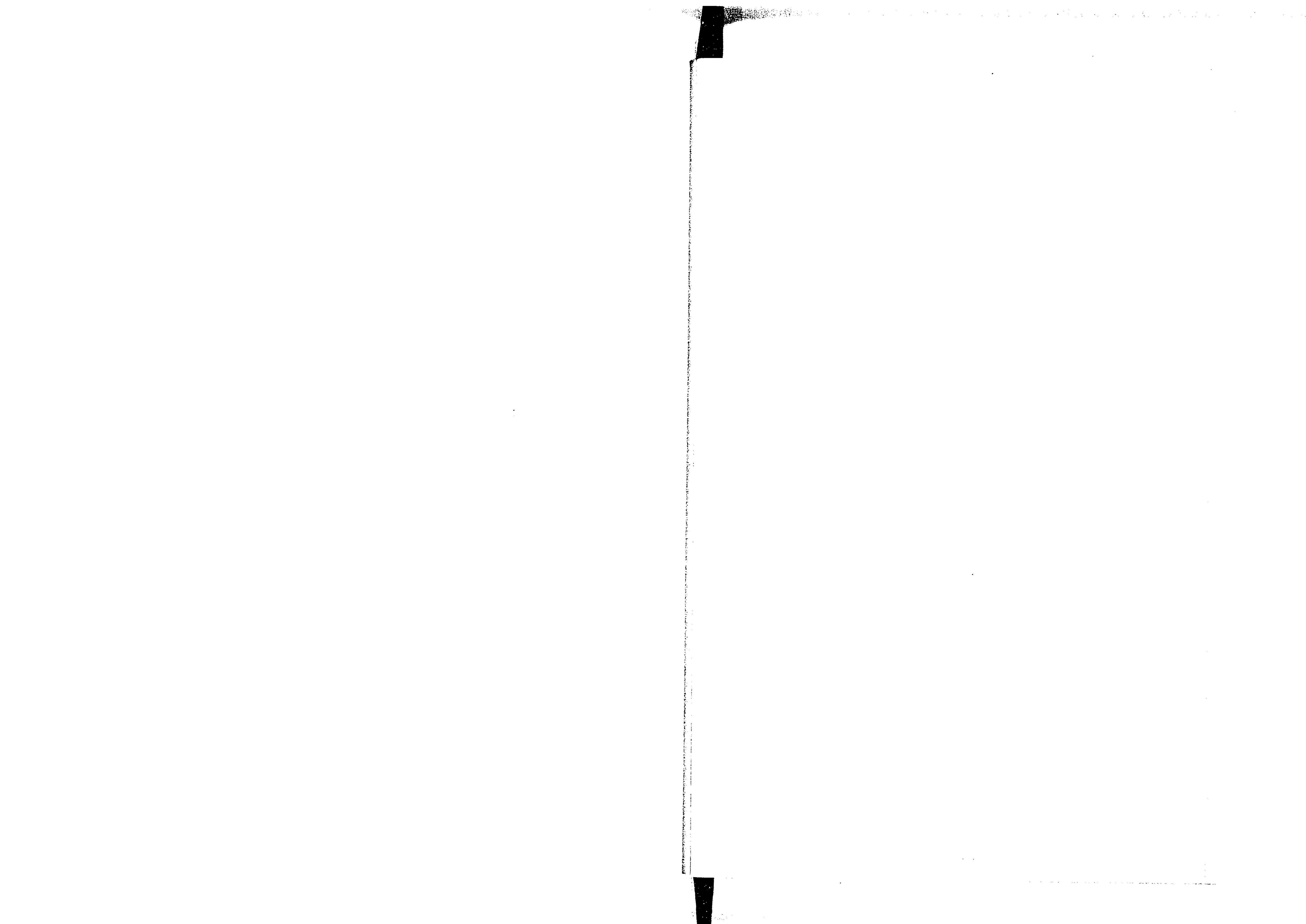
蒲生活版所

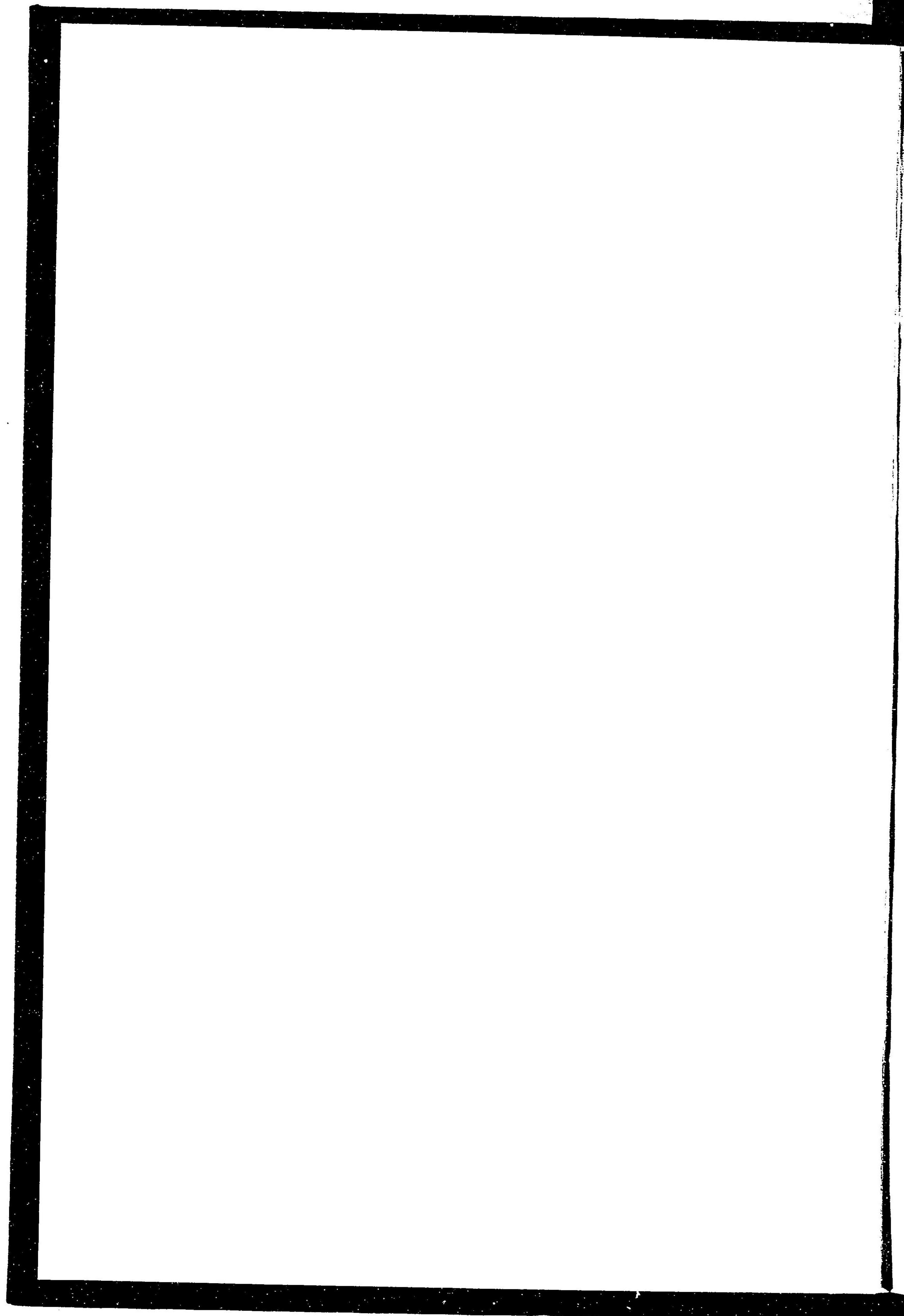
印刷者 蒲生善之助

松江市殿町二十九番地

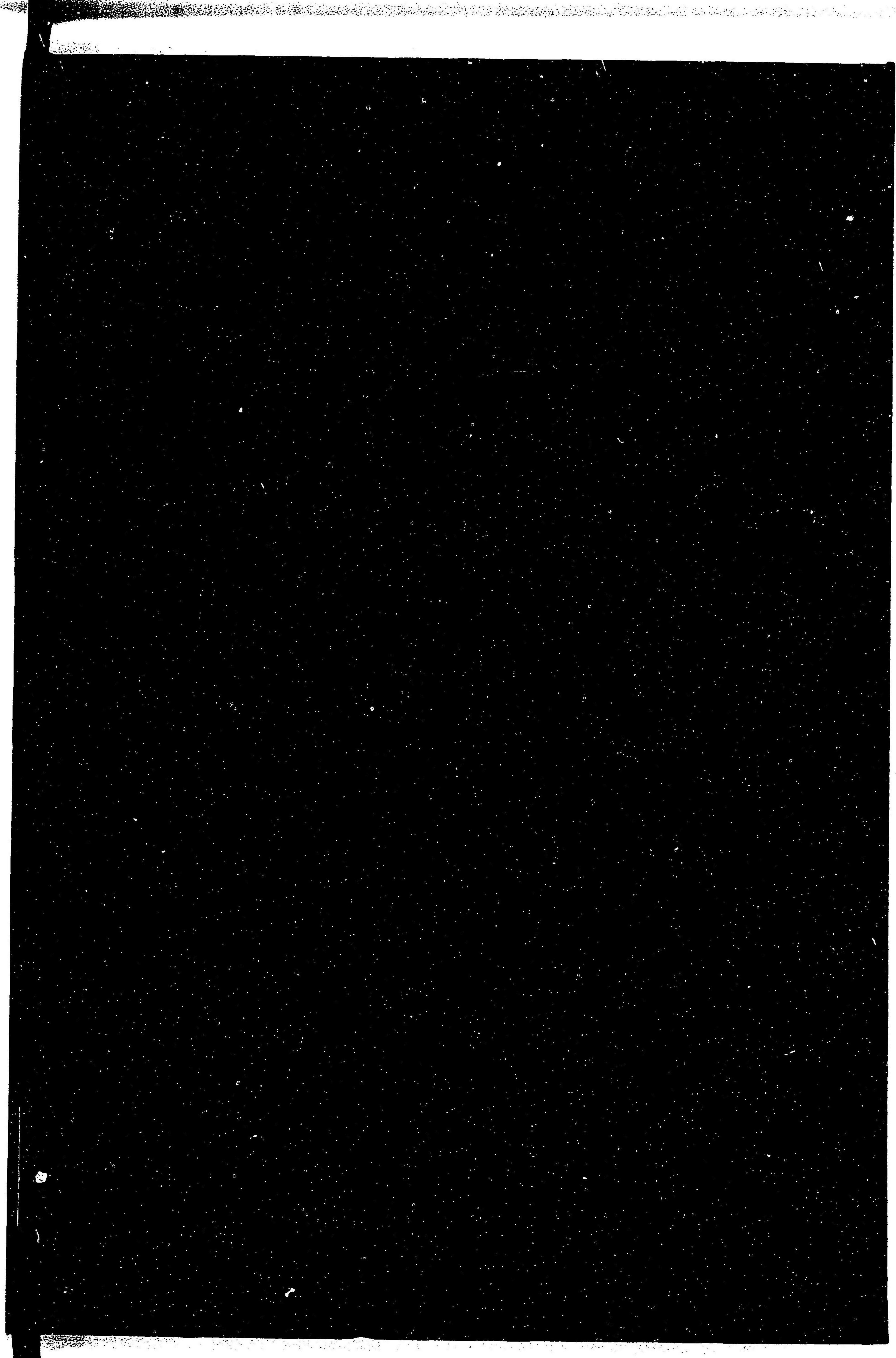
IT 3K 94

37.









14.4  
60

