

目撃スル所ナルヲ以テ只初期ニ於テ之ヲ用ヒシノミ又腸ノ毛細管ヲ收縮セシムル爲メ麥奴越幾私ノ皮下注射法ヲ行ヘリ又芥子浴法ヲ施セシニ稍々効アリシカ如シ又初期ニ於テ甘汞ヲ單用シ或ハ之ニ阿片ヲ伍用セシニ腸胃ノ運營ヲ轉スル一奇能アル者ノ如シ嘔吐ヲ發スル者ニハ氷片或ハ氷冷水ヲ頻用シ隨テ吐スレハ隨テ飲用セシメタルニ大ニ輕快ヲ告ル者多シ又胃區ニハ芥子泥ヲ貼シ内服ニハ莫爾比涅ニ老利爾水ヲ和用シ或ハ稀靑酸或ハ嘔囉防等ヲ用ユ又莫爾比涅「コカイ」若クハ格魯刺兒ノ皮下注入ヲ撰用セシニ頗ル奏功アリシ就中格魯刺兒ハ痙攣ヲ鎮靜スルノミナラス反應機ヲ催進スルノ功アルモノ、如シ吃逆ヲ發スル者ニモ亦嘔吐ニ於ケルト同一ノ療法ヲ施セリ

第二期即チ絶脉期ニ在テハ氷塊ヲ以テ皮膚及全腹ヲ摩擦シ或ハ氷菴法ヲ施シ次テ温毛布ヲ以テ被覆シ又ハ氷水浴法ヲ施シタリ又此期ニ於テ鹽水ノ靜脉注入法ヲ十五人ニ試ミタルモ効驗ヲ見ス皮下組織注入法ハ十六人ニ試用シテ僅ニ二人ノ全癒ヲ得タリ又單寧酸温液ノ注射法ヲ二十人ニ試テ三人ハ治癒シ昇汞水注射法ヲ百二人ニ試テ二十二人ノ治癒ヲ得タルノミ肺腸痙攣ニハ其部ニ芥子泥ヲ貼シ或ハ嘔囉防ヲ塗布シ或ハ莫爾比涅格魯刺兒「ウラ」等ノ皮下注射法ヲ試用セシニ「ウラ」ノ注射最モ効驗アルヲ覺ヘタリ

心臟麻痺ニ陥ラントスル者ニハ依的兒龍腦亞篤魯比涅等ノ皮下注射法ヲ施セシニ何レモ効驗ナカリシ内服ニハ武蘭地龍腦依的兒ノ類ヲ用ヒ或ハ炭酸安沒尼亞ニ鹽酸規尼涅ヲ伍用シタリ

反應期ニ至レハ患者ヲ安眠セシムルヲ務メ且ツ利尿ナキ者ニハ腰部ニ温毯ヲ貼シ内服ニハ稀鹽酸里母奈瑤ヲ與ヘ或ハ重炭酸曹達ニ甘硝石精ヲ伍用シテ自然ノ經過ヲ待テリ若シ反應諸症過劇ニシテ窒扶斯狀ヲ呈スル者ニハ頭部ニ氷菴法ヲ施シ尙劇キ症ニハ耳後或ハ顛顛ニ水蛭ヲ貼シ内服ニハ規尼涅撒里矢兒酸曹達或ハ「タル」ヲ與ヘ又尿閉ニハ純精酒石或ハ約勃蘭地葉泡劑或ハ「ピロカルピン」ノ内用或ハ其皮下注射法ヲ施シタレモ著キ功ナキカ如シ吐瀉已ニ止ミタル者ニハ勉テ体力ヲ挽回センカ爲ニ鷄子黃麥湯或ハ糜粥汁ヲ與ヘ數日ノ後肉食ヲ許シ快復期ニ至ルモ尙飲食ヲ節シ滋養強壯ノ藥劑ヲ與ヘタリ

本院ニ於テ八月五日以後實施セシ鹽水注射法ハ頗ル其結果ヲ得タリ蓋シ鹽水注射法ノ目的タル第一血中ノ水分缺乏ヲ補償シ第二血中ノ鹽分失亡ヲ補給シ第三血液ノ凝固ヲ稀釋シテ心臟組織ノ營養絶止ヲ防キ第四身体ヲ温暖ナラシメ腸ノ吸收力ヲ催進シ利尿ヲ良クスルニ在リ加之能ク痙攣ヲ鎮靜シ腹部不安ヲ緩解シ漸々反應ヲ發スルニ至ル

注腸法ニ供用セシ鹽水ハ左リ如シ
 格魯兒化那篤留母 一ガ 蒸餾水 六ガ
 右熔和濾過シテ攝氏三十八度乃至四十度ノ温ヲ與ヘ一回ニ注入ス此ノ如クスルヲ一日六回ヨリ十二回ニ至ル

桃山避病院

抑虎列刺病ノ療法タル未タ特功ヲ奏スヘキ良方奇藥アルヲ知ラス到底機ニ臨ミ變ニ應シテ之カ處措ヲ下スノ穩ニシテ且ツ優レルニ若カサルヲ覺フ是ニ於テ本院ハ特ニ前述ノ主義ニ基キ其方式ヲ定メ之ヲ施行セリ是レ徒ニ平穩ヲ主トスルニ非ス聊カ別ニ期スル所アリテ然ルナリ左ニ其實行ノ景况及其得失ヲ畧記セントス
 前徵期ニ於テ下利甚シク脈尙強實或ハ假令萎微スルモ判然指頭ニ應スルノ際ハ嘔吐ノ存否ニ關セス速ニ阿片劑ヲ投スルヲ以テ定則トセリ然レモ嘔吐劇甚ニシテ之ヲ服スルモ忽チ吐出スレハ之ニ代ルニ莫爾比涅ノ皮下注射法ヲ以テセリ但シ通例内服ニハ托布兒氏散或ハ阿片丁幾ヲ糖水ニ和スル者ヲ撰用シ下利殊ニ劇甚ナル症ニハ之ニ鉛糖ヲ配伍シ與フ其方左ノ如シ
 第一方 複方遏下水

阿片丁幾 半ガ 醋酸鉛 十二ガ 單舍利別 二ガ

水合ノ六ガ

右調勻每一時半ガ乃至一ガヲ與フ

阿片劑ヲ連用スル時限ハ症狀ニ隨テ其長短一定セスト雖モ務テ經久セサルヲ要ス下利幸ニ遏止スルカ或ハ否ヲサルモ已ニ沈衰期ニ移ルハ直ニ後服ヲ止ルヲ以テ例トセリ蓋シ此藥ノ久服ハ啻ニ益ナキノミナラス間々危險ノ症ヲ繼發スルヲアレハナリ此際煩渴アレハ隨意ニ氷片ヲ與ヘ兼テ身体ヲ温護シ時々格魯刺兒ヲ内用シテ煩悶其他精神ノ感動ヲ制減スルヲ勉メタリ本病ニ於テ身体ヲ靜養シ神思ヲ安舒スルノ緊要ナルハ實驗上確信スル所ナルヲ以テ特ニ此件ニ注意シ己ニ沈衰期ニ移レハ愈温保靜養ヲ嚴ニシ介者ニ命シテ狂躁頓轉等ノ害アルヲ懇諭セシメ武蘭地ニ格魯刺兒ヲ配伍シ用ヒ傍ヲ惡心嘔吐轉筋等總テ苦惱ヲ増加スヘキ症候ヲ鎮靜スルノ方法ヲ撰用セリ

第二方 複方武蘭地水

武蘭地 一ガ 抱水格魯刺兒 二十ガ 單舍利別 二ガ

水合ノ六ガ

右調勻每一時半ガ或ハ每二時一ガヲ與フ

但シ沈衰症殊ニ甚シク脈搏應セス諸症隨テ危篤ナレハ方中ノ格魯刺兒ヲ去

單ニ武蘭地ヲ用ユ

第三方 單武蘭地水

武蘭地 一写 單舍利別 二写 水合ノ六写

右調勻用法前劑ニ同シ

又脈搏絶止シ或ハ殆ト應セサルニ至レハ依的兒或ハ之ニ龍腦ヲ配伍セル者或ハ龍腦ヲ阿列布油ニ溶解セル者ヲ頻々皮下ニ注射シ以テ脈搏ヲ挑起シ体カヲ振興スルコトヲ勉メタリ

第四方 依的兒加龍腦注射劑

龍腦 四爪 硫酸依的兒 一写

右調勻每回十五川ヲ皮下ニ注射ス

第五方 龍腦注射劑

龍腦 六爪 阿列布油 一写

右調勻每回十五川ヲ皮下ニ注射ス

此期ニ於テ別ニ他ノ一劑ヲ兼用ス假ニ之ヲ鎮靜水ト名ク

第六方 鎮靜水

複方沃度丁幾 稀靑酸 各六川 福鳥列兒水 五川乃至八川

石炭酸 三爪 眞利斯林 半写 水合ノ六写

右調勻每一時半写或ハ毎二時一写ヲ與フ其目的ハ惡心嘔吐其他上腹部ノ苦悶ヲ鎮靜スルニ在リ若シ石炭酸ノ臭味ヲ嫌忌シ或ハ反テ嘔吐ヲ誘起スレハ之ヲ去ル

第七方 鎮靜擦入劑

抱水格魯刺兒研末 一写 賓斯林 半写

右研和腓腸其他轉筋アル部ニ頻々擦入シ上腹部苦悶スレハ共部ニ擦入ス轉筋頻回劇發シテ間々芥子泥ヲ貼スヘキ者ナキニ非サレハ大抵右ノ擦入法ニ由テ寛解ヲ得タリ或症ニ在テハ一回ノ擦入ニ由テ忽チ鎮止スルコトアリ

病性單純ナレハ假令劇烈ナルモ上記諸方ノ外他法ヲ求メスニテ漸次復良スヘシ然レモ幸ニシ沈衰ヲ挽回シ脈搏奮起シ皮膚ノ變色厥冷聲啞等相繼テ回復スルモ小便通利セス隨テ腦患ノ症狀ヲ繼發スルノ類亦尠シトセス而シテ尿閉二三日ヲ超ヘサル者ハ姑ク放置シテ良能ニ委任シ敢テ特異ノ療法ヲ施サハルヲ定規トセリ但シ第四日ニ及ヒ沈衰諸症回復シ抗抵機發生スルニ拘ラス毫モ利尿ノ兆ナケレハ腰部ニ巨大ノ温糊劑ヲ貼シ利尿劑及發汗劑ヲ内用シ尙ホ其功ナキノミナラス腦患ノ症候隨テ加ル者ニハ「ピロカルピン」十二分爪乃至八分爪ヲ胸部ノ皮下ニ注射シ或ハ之ヲ溶劑トシテ内用シ三四時若ク

ハ五六時毎ニ反覆セリ又斯ノ如キ症ニハ必ス初ヨリ引尿管ヲ以テ若干ノ尿ヲ洩シ蛋白質ノ有無多少ヲ檢スルニ大抵ハ蛋白質ヲ含有シ其量ノ多少ニ隨テ病性ノ善惡輕重ヲト知スルニ足ルカ如シト雖モ劇甚ノ蛋白尿症必スシモ瘳惡危險ナラス全身諸症回復スルニ隨ヒ十數時内ニ尿質自ラ改變シ復タ蛋白ヲ見サルニ至ル者亦少ナカラス故ニ蛋白ノ多少ニ由テ療法ヲ變易スヘカラサルニ似タレモ若シ多量ノ蛋白ヲ存スル者ハ總テ險症ト看做シ初ヨリ獲汗諸藥腰部ノ温糊劑等ヲ用ユルヲ概則トセリ而シテ尙ホ尿閉スルノミナラス精神逐次變調シ身体再ヒ衰脱ニ陥リ腦患ノ症狀漸々較著トナルモハ尿毒症ト腦膜炎トノ治轍ヲ踏テ之ヲ處置セシ者少カラス

沈衰期中平穩ノ經過ヲ遂ケ隨テ抗抵期ニ移ルヲ得レハ症狀忽チ一變スルヲ常トス此期ニ及ンテハ衝動藥殊ニ武蘭地ヲ用ユルヲ止メ安沒尼亞劑殊ニ芳香安沒尼亞精一弓乃至三弓ヲ鎮靜水一劑中ニ配伍シ用ヒタリ其旨趣ハ衝動ヨリモ寧口發汗鎮靜ノ機ヲ助クルニ在リ而シテ此際又左方ヲ兼用スルコアリ

第八方 鎮靜散
 硫酸莫爾比涅 六分ハ
 磷酸攝留母 十二分
 次硝酸昆斯密篤 二十分
 精製炭酸石灰 二十五分

右調勻分六包毎二時若クハ毎四時一包ヲ與フ患者己ニ食餌ヲ資ルニ至レ

ハ炭酸石灰ニ代ルニ同量ノ百布失涅ヲ以テセリ
 此時以後病機整復シテ一モ變狀ヲ呈セサル者ハ右ノ兩劑ヲ連用セシメ以テ回復期ニ至ル

前徵期及沈衰期ニハ極テ輕易ナル症ヲ除クノ外唯氷片ヲ服用セシムルノミニシテ敢テ食餌ヲ與ヘス抗抵期ニ移ルニ及ヒ其景況ニ應シテ米煎汁澱粉煎汁糖水等ノ如キ稀薄ノ流動性食餌ヲ與ヘ次ニ牛肉茶肉羹汁牛乳加百布失涅ノ類ヲ用ヒ食機ノ漸ク復良スルヲ俟テ鷄卵粥汁等ヲ許シ渴アル者ニハ鹽酸若クハ硝酸鹽酸ノ里沒那珪ヲ與ヘ或ハ之ニ代ルニ曹達水沸騰飲等ヲ以テシ殊ニ回復期ニ及テ身体ノ衰弱尙ホ未タ復セサルモハ葡萄酒若クハ卵武蘭地等ヲ與フルヲ定例トナセリ

單純症ニ在テハ發病後八九日ニシテ諸器ノ官能漸ク整復スル者多シ此期ニ於テハ敢テ特異ノ藥劑ヲ用ヒス唯平淡ノ滋養食ヲ與フルノミ若シ第十日ヲ過クルモ尙ホ起坐スルコ能ハサル者ハ大抵合併症若クハ繼發症ノ所爲タルヲ以テ此際ニハ本病ヨリモ寧口其合併繼發諸症ニ適應ノ方法ヲ施セリ又第七八日乃至十二三日ノ間ニ發生スル紅疹ハ通例療法ヲ加ヘス然レモ熱勢殊ニ熾ナル者ニハ規尼涅十氏乃至十五氏或ハ答爾琳四氏乃至七八氏ヲ投シテ解熱ヲ企圖セシコアリ發疹部ノ異常感覺ニハ時々窩斯琳ヲ塗布スルノミ

以上ハ本院ニ於テ專ラ實行セシ概況トス其他研究ノ旨趣ニ基キ定數ノ患者ヲ區畫シテ故ニ特異ノ療法ヲ試用シタル成績亦鮮シトセス今彼此ニ就テ經驗セル諸件ヲ左ニ列叙シ以テ參考ニ供ス

(阿片劑) 散末丁幾劑共ニ採用セシカ其作用敢テ優劣アルヲ見ス散末ハ用後之ヲ吐出スルノ弊稍少キニ似タレモ服用シ易キハ丁幾劑トス其爾比涅ノ皮下注射ハ嘔吐甚シクシテ服用ニ堪ヘ難キ際ニ便益アレモ止下ノ功力稍劣レルヲ覺フ故ニ大抵第一方ノ如キ飲劑ヲ用ヒタリ要スルニ阿片劑ノ暴瀉ヲ遏止スル能力ハ概シテ確實ノラス殊ニ吐下劇發シテ頓ニ沈衰ニ陥ルカ如キ症ニ在テハ毫モ功ヲ奏セス此際頻々投用スレハ未タ吸攝セヨレサルノ前ニ悉ク排出シ或ハ吸収機能殆ト停止スルヲ以テ胃腸内ニ蓄積シ抗抵期ニ及テ全量一時ニ吸収セラレ爲ニ危險ノ中毒症ヲ發スルヲアリ阿片ヲ用ヒテ腦患ヲ繼發シ易シト稱スルカ如キハ一ハ此理ニ由ル者ナラン然レモ經過緩慢ニシテ殊ニ前徵期ノ諸症劇甚ナラス宛然腸加答兒ニ類スル者ニ在テハ偉功ヲ奏スルヲ疑フ容レヌ故ニ注意シテ用ユレハ實ニ有益ノ品ニマテ世醫ノ之ヲ擯斥スル者アルニ拘ラス本病ヲ治スルノ一大要藥ト稱スヘキナリ

(収斂劑) 植物性収斂藥ハ概シテ卓功ヲ奏セシ者ヲ見ス「バラコトイン」モ亦然リ鐵物性収斂藥殊ニ醋酸鉛ハ阿片劑ニ伍用シ稍止下ノ功力ヲ增加スルヲ覺フ

(武爾地) 注意シテ之ヲ用ユレハ多少沈衰症ヲ挽回スルノ功アルカ如シ此藥ハ用後直ニ興奮ノ善徵ヲ呈スル者少キヲ以テ或ハ其功力ヲ疑フ者アリ今之ヲ精試スルニ病性劇烈ノ時ニ方リ速ニ卓功ヲ顯ハス一多カラスト雖モ夥多ノ患者ニ於テ多少奏功アルハ常ニ目撃スル所ニシテ亦以テ本病ノ一良藥ト稱スルニ足レリ又此藥ノ効否ヲ實試セント欲シ定數ノ患者ヲ區畫シ毫モ之ヲ用ヒサリシカ沈衰ノ極度ニ於テ坐視傍觀ニ忍ヒサルノ感ヲ起シ其試驗ヲ中止シタリ

(格魯刺兒) 曾テ少數ノ患者ニ此藥ヲ試用シ多少効驗ヲ認メシヲ以テ今回ハ特ニ其作用ニ注目セリ然ルニ其主用ハ神經系ノ感動ヲ鎮靜スルニ在テ即効ヲ認ムルニ由ナキカ故ニ到底確切ナル統計ヲ設クルニ非サレハ其得失ヲ定ムルヲ能ハス今回ノ實驗ニ於テ遂ニ其目的ヲ達スルヲ能ハサリシハ遺憾ナリキ然レモ苦悶等ヲ鎮靜スル作用ハ歷然證明スルヲ得タリ外用殊ニ轉筋ヲ寬解スルノ功ニ至テハ真ニ偉大ナリトス蓋シ第七方ノ如クシテ之ヲ用ユレハ油質ノ媒介ニ由テ表皮ヲ透徹シ血中ニ混入スルノ機會ヲ得ルカ故ニ其功最モ著シク上腹部ノ苦悶下肢ノ轉筋ハ假令劇甚ナルモ之ニ由テ忽チ寬解スルヲ多レ故ニ本院ニ於テハ芥子泥及其他ノ局處療法ヲ行ヒシ一實ニ鮮カリ

(龍腦及依的兒ノ皮下注射)用後脈力忽チ興起シ多少興奮ノ作用アルカ如シ然レモ其効久シク持續セサルヲ以テ頻回施行スルヲ要ス又初回卓功アリシ者モ漸々遲鈍トナリ遂ニ全ク反應セサルニ至ル加之病勢猛惡ナレハ之ヲ施スモ寸驗ナキコト多シ但シ一時ノ維持法ニ止ルト雖モ亦有益ノ一法ト看做サ、ルヲ得ス

(鎮靜水)ハ固ヨリ卓功ヲ顯ハスコトナシト雖モ嘔吐及上腹部ノ苦悶ヲ鎮靜スル性能アルハ展目擊スル所ニシテ患者ノ好テ之ヲ服用スルモノ多シ(ピロカルピン)用後忽チ發汗シ隨テ利尿スル者間々之アリト雖モ多クハ寸功ヲ奏セス加之發汗スルニ及テ煩悶苦惱反テ増劇シ衰脱頓ニ加リ遂ニ危險ニ陥ル者最モ多シ畢竟利害相償ハサルノミナラス間々功ヲ奏スルカ如キモ偶然共機ニ際會セシニ過キサルヘシ

清堀假避病院

初期止瀉ノ目的ヲ以テ阿片甘汞刺字違紐誤ノ類ヲ投シ或ハ「バラコトイシ」ノ皮下注射ヲ施シ嘔吐甚キ者ニハ稀酸攝留母次硝酸蒼鉛等ヲ與ヘ兼テ胃部ニ芥子泥ヲ貼シ或ハ莫爾比涅ノ皮下注射ヲ施シ煩渴アル者ニハ氷片或ハ礦酸里沒奈煙ヲ與ヘ痙攣アル者ニハ莫爾比涅或ハ格魯刺兒ノ皮下注射ヲ施シ或

ハ芥子泥ヲ貼シ若クハ格魯刺兒ヲ塗擦ス又脈搏微細若クハ絶脈ノ者ニハ龍腦麝香武蘭地等ヲ内用トシ或ハ龍腦油依的兒等ノ皮下注射ヲ施セリ而シテ體温已ニ回復シ脈搏實數トナルニ至レハ雞卵葡萄酒牛乳米粥汁等ヲ與ヘ腦症ヲ繼發スル者ニハ頭部ニ氷奄法ヲ施シ腓腸及ヒ足蹠ニ芥子泥ヲ貼シ内服ニハ臭素加里ヲ用ヒ或ハ甘汞刺巴ノ下劑ヲ投シ已ニ回復期ニ至レハ健胃強壯劑ヲ用ヒ兼テ牛乳雞卵等ヲ與ヘ其他氷片摩擦法或ハ温奄法等ヲ適用セシト雖モ患者凡ソ四分ノ三ハ既ニ脫衰期ニ陥リシ後入院セルヲ以テ諸藥劑ノ功ヲ奏スルモノ甚々渺ナシ又盲腸部ニ於テ石炭酸或ハ硼酸等ノ防腐藥注射ヲ試ミタリト雖モ亦其効驗ヲ見ス獨リ初期ノ下利ニ於テハ甘汞稍奏功アリタルニ似タリ

消費ノ金額

一合金拾九万三千八百八拾三圓四拾八錢九厘

内 譯

金貳萬五千圓

國庫補助金

金拾三万八千六百拾七圓九拾三錢九厘

地方稅

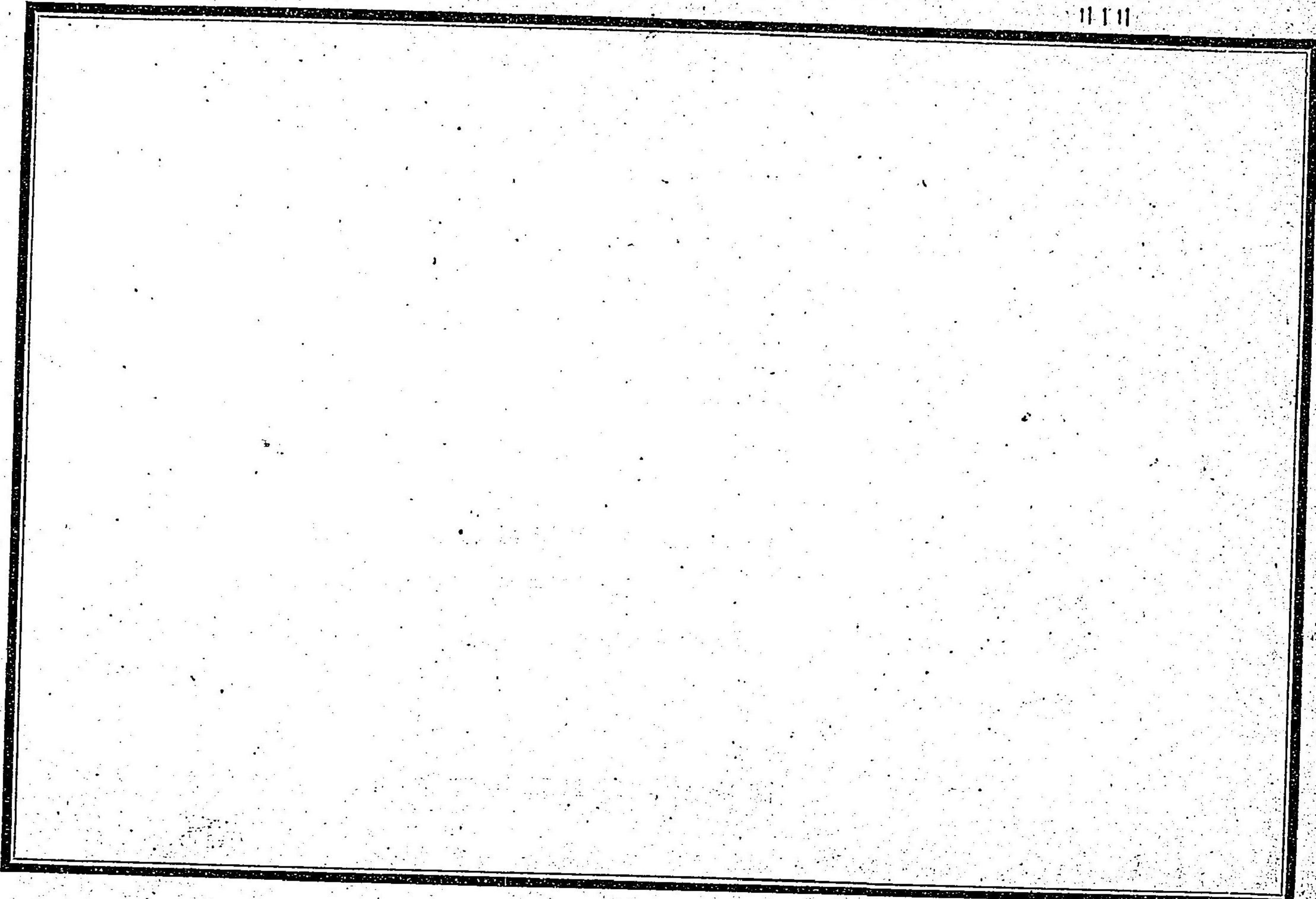
金貳万六千拾六圓七拾九錢八厘

町村費

金四千貳百四拾八圓七拾五錢貳厘

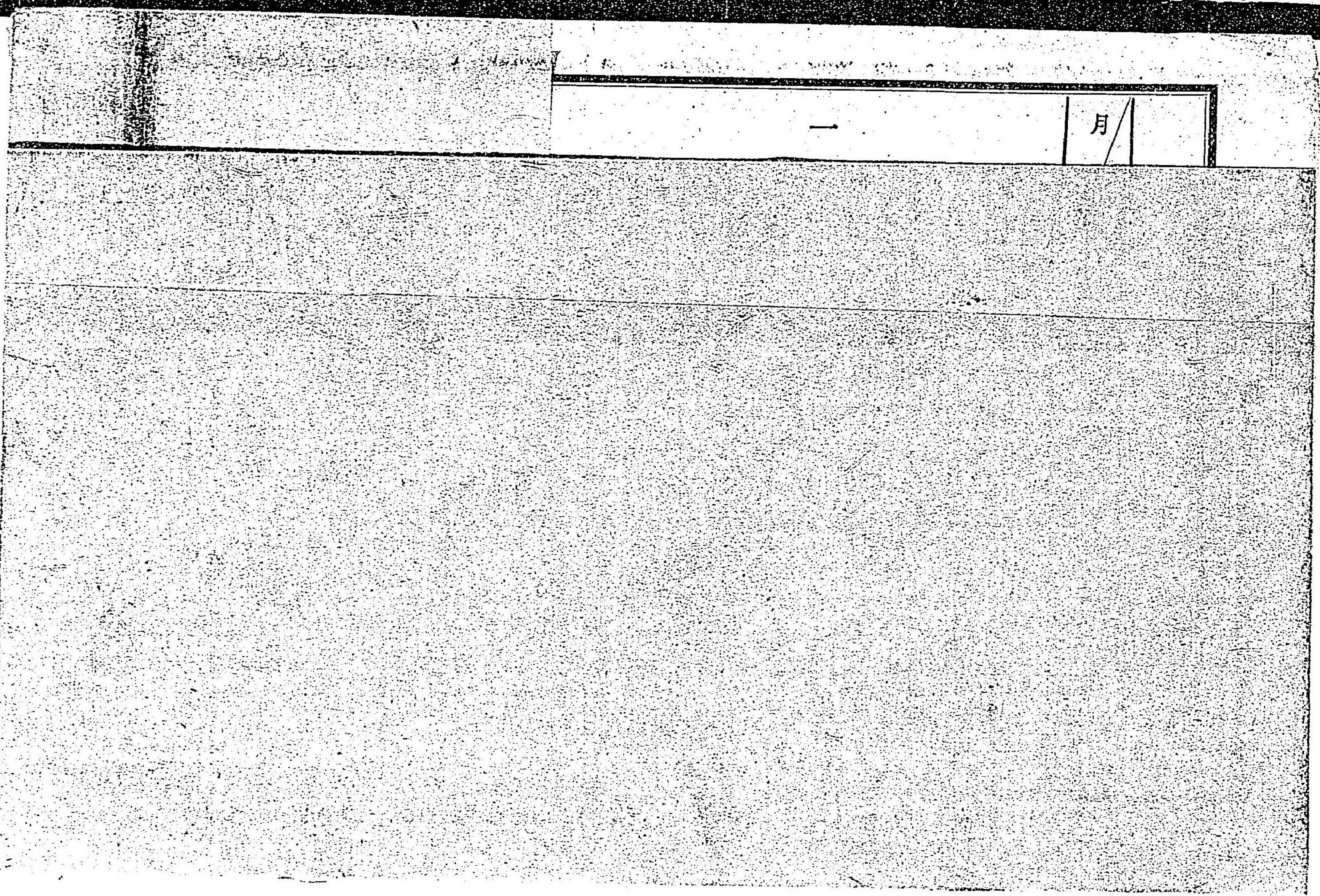
寄附金

1111



—

月 /



月

三

月

日

郡

區

區

區

區

區

區

區

區

區

區

區

區

區

區

區

區

區

區

區

區

區

區

區

區

區

區

區

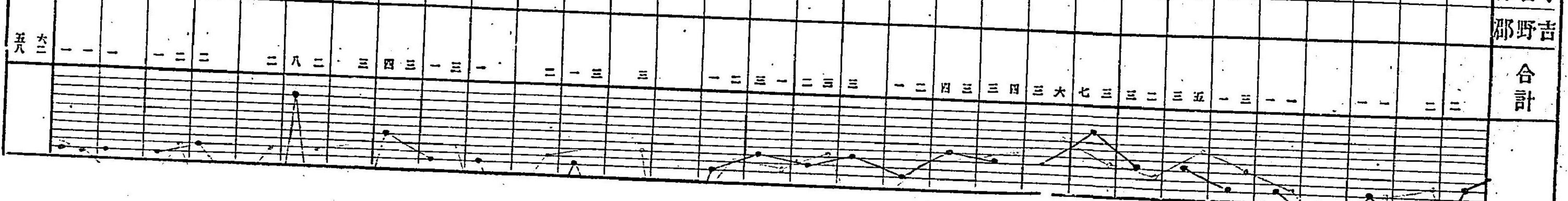
區

區

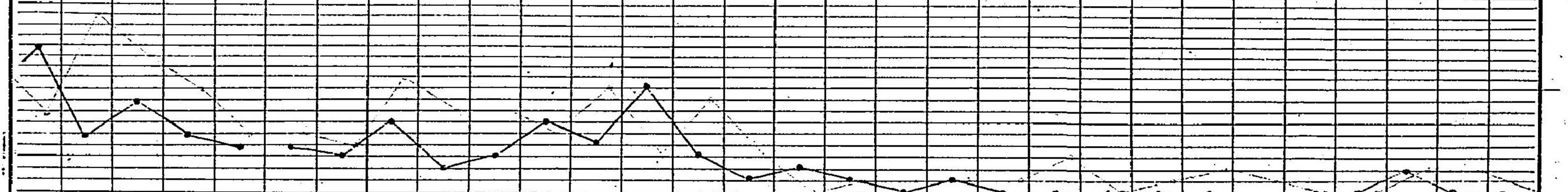
區

區

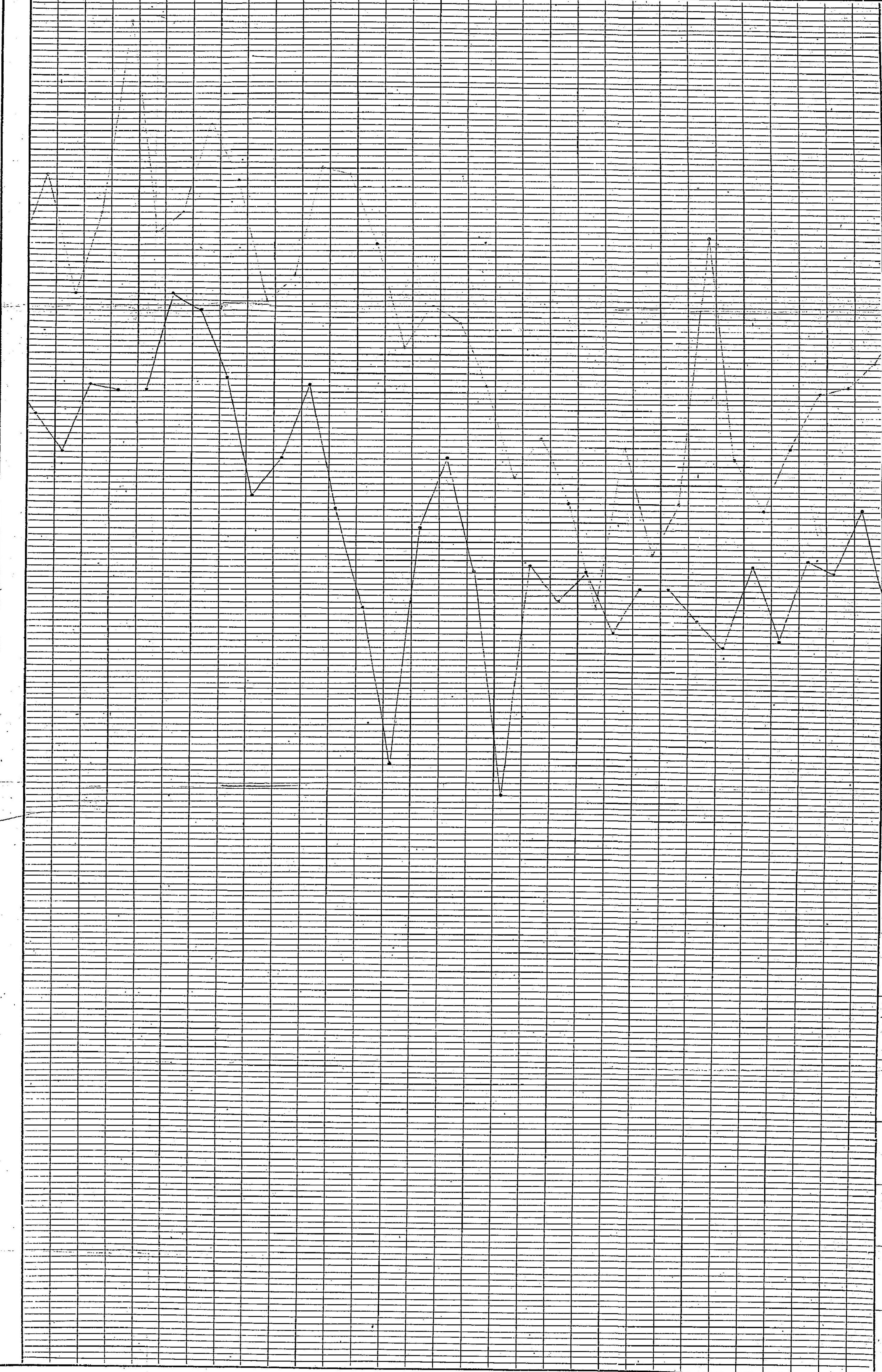
小計	三十一日	三十日	廿九日	廿八日	廿七日	廿六日	廿五日	廿四日	廿三日	廿二日	廿一日	二十日	十九日	十八日	十七日	十六日	十五日	十四日	十三日	十二日	十一日	十日	九日	八日	七日	六日	五日	四日	三日	二日	一日
死患	死患	死患	死患	死患	死患	死患	死患	死患	死患	死患	死患	死患	死患	死患	死患	死患	死患	死患	死患	死患	死患	死患	死患	死患	死患	死患	死患	死患	死患	死患	死患
一三																															
四四																															
六六																															
八八																															
一四																															
四五																															
六三																															
五八																															
合計																															



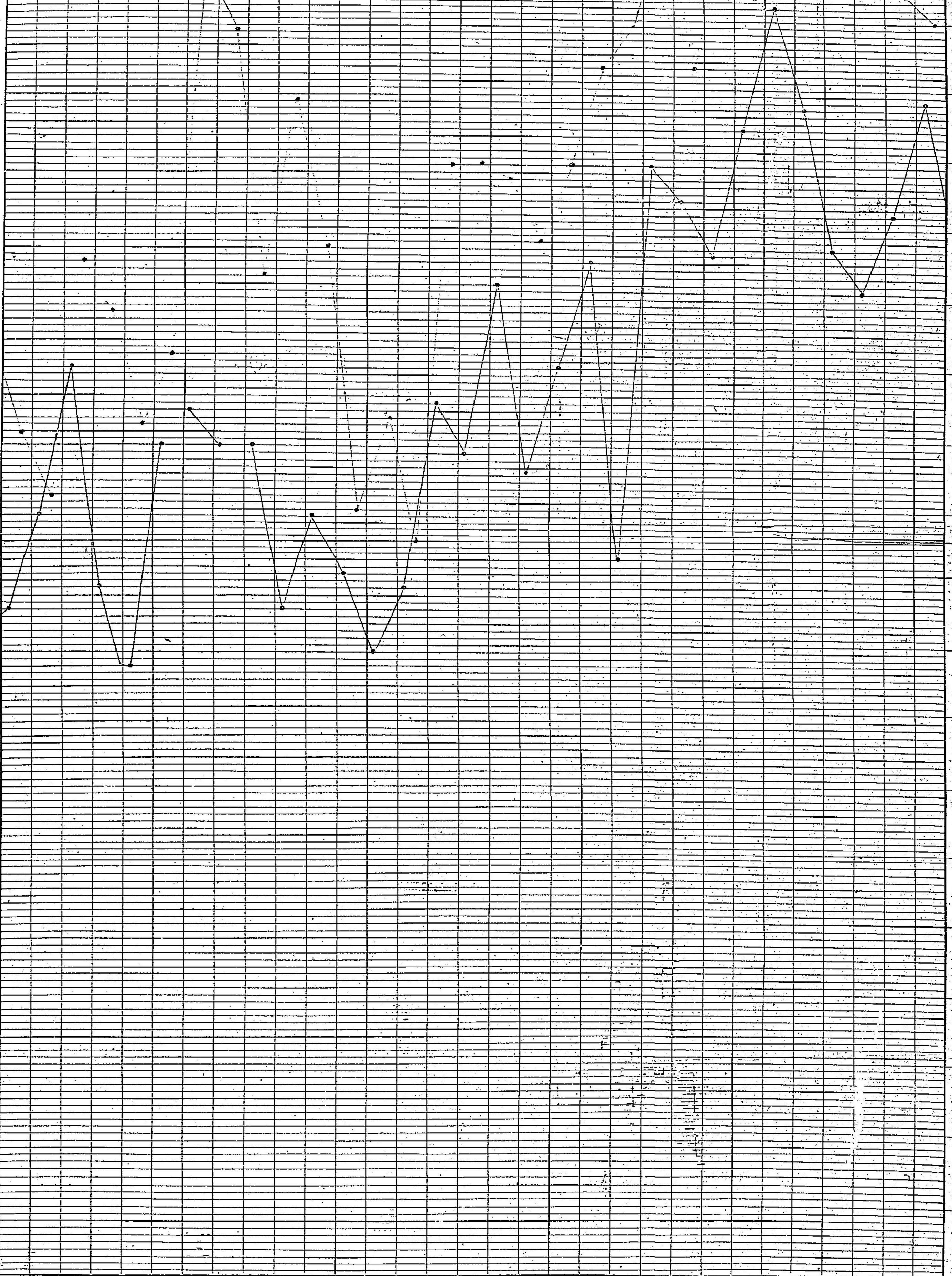
月		四																															月
		三十日	廿九日	廿八日	廿七日	廿六日	廿五日	廿四日	廿三日	廿二日	廿一日	二十日	十九日	十八日	十七日	十六日	十五日	十四日	十三日	十二日	十一日	十日	九日	八日	七日	六日	五日	四日	三日	二日	一日		
小計	死患	死患	死患	死患	死患	死患	死患	死患	死患	死患	死患	死患	死患	死患	死患	死患	死患	死患	死患	死患	死患	死患	死患	死患	死患	死患	死患	死患	死患	死患	死患	死患	
	二九	三	一	三	一																												西區
四	二																															南區	
二																																東區	
七																																北區	
三																																西成郡	
三																																東成郡	
																																住吉郡	
																																島上郡	
																																島下郡	
																																豐島郡	
																																能勢郡	
七																																堺區	
																																	大島郡
																																	泉南郡
																																	日根郡
																																	石川郡
																																	八上郡
																																	古市郡
																																	安宿郡
																																	錦部郡
																																	志紀郡
																																	丹南郡
																																	丹北郡
																																	河內郡
																																	高安郡
																																	若江郡
																																	大縣郡
																																	澁川郡
																																	茨田郡
																																	交野郡
																																	讚良郡
六																																	添上郡
二																																	添下郡
																																	山邊郡
																																	廣瀨郡
																																	平群郡
																																	式上郡
																																	式下郡
																																	宇陀郡
																																	十市郡
																																	高市郡
																																	葛上郡
																																	葛下郡
																																	忍海郡
																																	宇智郡
																																	吉野郡
																																	合計



一	二	三	四	五	六	七	八	九	一〇	一一	一二	一三	一四	一五	一六	一七	一八	一九	二〇	二一	二二	二三	二四	二五	二六	二七	二八	二九	三〇	三一	三二	三三	三四	三五	三六	三七	三八	三九	四〇	四一	四二	四三	四四	四五	四六	四七	四八	四九	五〇	五一	五二	五三	五四	五五	五六	五七	五八	五九	六〇	六一	六二	六三	六四	六五	六六	六七	六八	六九	七〇	七一	七二	七三	七四	七五	七六	七七	七八	七九	八〇	八一	八二	八三	八四	八五	八六	八七	八八	八九	九〇	九一	九二	九三	九四	九五	九六	九七	九八	九九	一〇〇
---	---	---	---	---	---	---	---	---	----	----	----	----	----	----	----	----	----	----	----	----	----	----	----	----	----	----	----	----	----	----	----	----	----	----	----	----	----	----	----	----	----	----	----	----	----	----	----	----	----	----	----	----	----	----	----	----	----	----	----	----	----	----	----	----	----	----	----	----	----	----	----	----	----	----	----	----	----	----	----	----	----	----	----	----	----	----	----	----	----	----	----	----	----	----	----	----	----	----	-----



二百十
二百
百九十
百八十
百七十
百六十
百五十
百四十
百三十
百二十
百十
百
九十
八十
七十
六十
五十
四十
三十
二十
十



百八十
百七十
百六十
百五十
百四十
百三十
百二十
百十
百
九十
八十
七十
六十
五十
四十
三十
二十
十

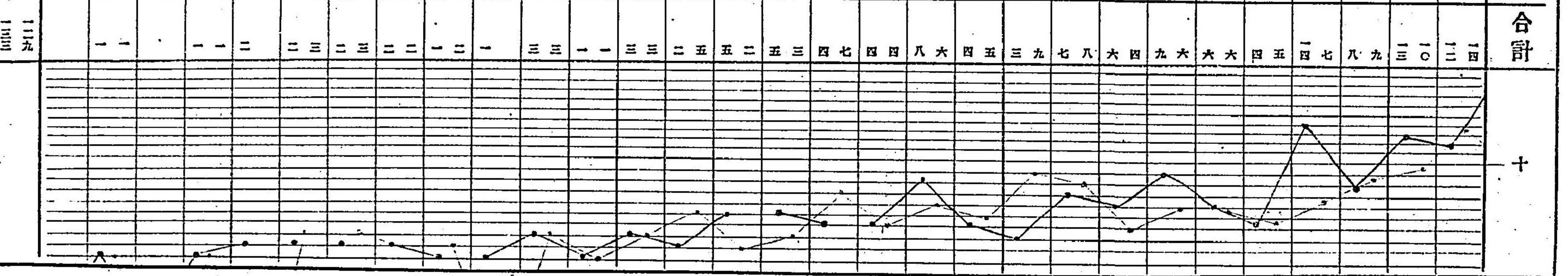
月

一

十

月 日 郡 區

小計	三十日	廿九日	廿八日	廿七日	廿六日	廿五日	廿四日	廿三日	廿二日	廿一日	二十日	十九日	十八日	十七日	十六日	十五日	十四日	十三日	十二日	十一日	十日	九日	八日	七日	六日	五日	四日	三日	二日	一日	死患	
三																																區西
七																																區南
一〇																																區東
八																																區北
三																																郡成西
一																																郡成東
一																																郡吉住
一																																郡上島
一〇																																郡下島
																																郡島豐
																																郡勢能
八																																區堺
三																																郡鳥大
																																郡泉
二																																郡南
三																																郡根日
																																郡川石
																																郡上八
																																郡市古
																																郡部宿安
																																郡部錦
二																																郡紀志
																																郡南丹
																																郡北丹
																																郡內河
																																郡安高
一																																郡江若
																																郡縣大
三																																郡川澁
七																																郡田茨
																																郡野交
一																																郡真讚
																																郡上添
三																																郡下添
一																																郡邊山
三																																郡瀬廣
																																郡群平
一																																郡上式
三																																郡下式
一																																郡陀宇
一																																郡市十
五																																郡市高
																																郡上葛
三																																郡下葛
一																																郡海忍
一																																郡智宇
																																郡野吉



虎列拉病患者町村員數表

郡	種別	町名未滿三													
		町名未滿三	町名未滿三	町名未滿三	町名未滿三	町名未滿三	町名未滿三	町名未滿三	町名未滿三	町名未滿三	町名未滿三	町名未滿三	町名未滿三		
大	區	三	七	八	五	三	一	一	一	一	一	一	四	八	五
堺	區	八	三	三	一	一	一	一	一	一	一	一	一	一	二
能	郡	二	一	三	三	一	一	一	一	一	一	一	一	一	三
豐	郡	二	四	八	三	一	一	一	一	一	一	一	一	一	四
島	下郡	三	九	九	三	一	一	一	一	一	一	一	一	一	四
島	上郡	一	三	七	二	一	一	一	一	一	一	一	一	一	三
住	吉郡	九	七	一	九	一	一	一	一	一	一	一	一	一	四
東	成郡	一	九	二	六	二	一	一	一	一	一	一	一	一	四
西	成郡	一	一	二	二	八	一	一	一	一	一	一	一	一	二
北	區	六	二	二	四	一	一	一	一	一	一	一	一	一	九
東	區	一	三	五	三	二	一	一	一	一	一	一	一	一	一
南	區	一	一	三	三	一	一	一	一	一	一	一	一	一	九
西	區	八	六	三	七	三	一	一	一	一	一	一	一	一	一
小計		四八	一七	三	四	五	三	一	一	一	一	一	一	一	一
町	數	五	二	三	四	四	二	一	一	一	一	一	一	一	一

合	吉野郡	宇智郡
計	二	四
六九二	-	-
三〇八	-	-
三九八	-	-
三三五	-	-
二一八	-	-
四五	-	-
一〇	-	-
一五	-	-
一四	-	-
一四	-	-
一九七九	四	四
一六三四	三〇二	五七

西區虎列拉病患者死亡町村別

町村名	流行日	過數	戶數	人口	患者數	患者死亡
土佐堀通一丁目	自全月全日至全月十四日	-	二九	一五五	二	一
全 二丁目	自全月全日至全月十四日	一六五	五八	二四四	五	四
全 三丁目	自全月全日至全月十四日	一九七	九〇	四一八	二	八
全 四丁目	自全月全日至全月十四日	一三八	二八	五二	四	三
全 五丁目	自全月全日至全月十四日	一五五	八四	三六五	三	二
江戸堀上通一丁目	自全月全日至全月十四日	一五六	二〇三	八八四	一四	二
全 二丁目	自全月全日至全月十四日	一九	一五五	七七七	七	五
江戸堀北通一丁目	自全月全日至全月十四日	一六一	一四九	七〇七	七	三
全 二丁目	自全月全日至全月十四日	一四五	二五九	九七五	二八	二五

全 三丁目	自三月初八日至三月十日	一七三	一八八	八五二	三三	一九
全 四丁目	自三月初六日至三月六日	一〇三	九八	三五四	八	五
全 五丁目	自三月初四日至三月四日	九六	二五	四九五	七	七
土佐堀裏町	自三月十一日至三月十一日	一三七	一〇	四四九	九	八
江戸堀南通一丁目	自三月十一日至三月十一日	一五五	一五七	六四一	六	八
全 二丁目	自三月十一日至三月十一日	一九四	一三三	九六五	二五	一六
全 三丁目	自三月十一日至三月十一日	二六	三〇	七九九	二八	二五
全 四丁目	自三月十一日至三月十一日	一〇三	九	二八二	七	七
全 五丁目	自三月十一日至三月十一日	二六	一六	六八一	一七	一四
江戸堀下通一丁目	自三月十一日至三月十一日	一三五	一三八	五八一	九	九
全 二丁目	自三月十一日至三月十一日	一三九	二〇四	九一〇	三三	二二
全 三丁目	自三月十一日至三月十一日	一四九	三三	八九一	一四	二五
全 四丁目	自三月十一日至三月十一日	一九二	二六八	九四一	二〇	一八
全 五丁目	自三月十一日至三月十一日	一七六	三三四	八〇四	一〇	一一
京町堀上通一丁目	自三月十三日至三月十三日	一五四	一三九	五六八	七	六
全 二丁目	自三月十九日至三月十九日	一一	一五九	七三六	一〇	一一

全	阿波座上通一丁目	全	全	全	全	阿波堀通一丁目	全	全	全	全	鞆南通一丁目	全	鞆下通一丁目	全	全
二丁目	五丁目	四丁目	三丁目	二丁目	二丁目	五丁目	四丁目	三丁目	二丁目	二丁目	二丁目	二丁目	三丁目	二丁目	二丁目
至自 八五 月廿七日	至自 九五 月廿六日	至自 九五 月廿五日	至自 九五 月廿六日	至自 九四 月廿九日	至自 九四 月廿九日	至自 九五 月廿三日	至自 九四 月廿八日	至自 八四 月廿四日	至自 九四 月廿八日	至自 九二 月三十日	至自 九五 月十六日	至自 八五 月六日	至自 八五 月廿一日	至自 九四 月廿七日	至自 八五 月十九日
一〇〇	一〇一	一〇一	一三九	一四五	四七	二〇〇	一四七	一一七	一五五	二二六	一一	九二	九四	一七六	一〇一
一八六	二四八	一〇五	一五四	二四一	八八	二二	一八三	九二	二二	二四二	八九	一〇四	一四四	七五	一〇四
七九九	二六四	三四〇	五七六	九八九	五二六	五四二	七二	三四一	四七六	五〇八	四〇九	三六四	五四六	三〇〇	四二四
二〇	二七	一七	一五	二八	一六	六	一九	八	二〇	一八	六	二二	一六	七	一一
二〇	三〇	一八	一六	三〇	一六	六	二〇	一〇	三三	二〇	八	二二	一六	七	一三
一六	二五	一六	一三	二四	一三	四	一五	九	一七	二五	七	一一	二二	六	一一

鞆中通一丁目	全	全	鞆上通一丁目	全	全	全	鞆北通一丁目	全	全	全	全	京町堀通一丁目	全	全	京町堀上通三丁目
三丁目	二丁目	二丁目	四丁目	三丁目	二丁目	二丁目	一丁目	四丁目	三丁目	二丁目	二丁目	五丁目	四丁目	三丁目	三丁目
至自 八六 月廿一日	至自 九五 月三十日	至自 九五 月廿七日	至自 九五 月廿四日	至自 八七 月廿六日	至自 八五 月十四日	至自 八四 月十一日	至自 八七 月十一日	至自 八五 月十五日	至自 八五 月十八日	至自 八五 月十八日	至自 八六 月十九日	至自 九五 月廿六日	至自 九一 月廿四日	至自 九一 月十五日	至自 九五 月十七日
八二	六〇	八四	一三八	三三	一七五	一七九	一三	一四一	一六三	一七四	二六	一八一	二三八	二五六	一七二
一〇四	三八	一八一	一六六	七七	九六	一八一	七九	一六七	一九八	二〇七	一八九	一五七	一六六	一八五	二八四
四〇九	一七八	八五二	六九〇	三三九	三九八	七二五	二九〇	六三二	六五三	七三七	七五〇	六三六	五六三	六七二	一〇三三
五	一	八	二	六	五	一七	三	一七	一七	九	三	九	九	二	三
五	一	八	二	七	五	一九	三	一九	一八	一〇	一四	九	一〇	一四	一四
四	一	六	二	六	五	二五	二	一八	一五	八	二	八	八	二	二

全	北堀江通一丁目	全	全	全	全	全	北堀江下通一丁目	全	北堀江裏通一丁目	全	全	北堀江上通一丁目	全	全	全
二丁目	六丁目	五丁目	四丁目	三丁目	二丁目	二丁目	二丁目	二丁目	三丁目	二丁目	三丁目	五丁目	四丁目	三丁目	三丁目
自九月二十八日	自十一月廿二日	自三月十日	自九月十五日	自九月十九日	自六月十二日	自九月三十日	自五月十六日	自九月九日	自七月六日	自九月十四日	自八月十三日	自十一月廿四日	自九月廿日	自九月十七日	自十月十三日
二六	一六四	二五	一八九	一四五	一〇二	二三五	二二五	二二六	六六	一〇九	一六六	一六二	一八五	一五〇	一五四
一九九	五八	一六六	一三六	二八五	一五二	二八〇	一四三	八八	七九	一八〇	二四四	一七九	三	一四四	一三七
六七四	一八二	六六一	五三三	六六四	五六六	一、一五二	五四三	二九二	三〇六	五九七	一〇〇三	八三四	一四五	五六六	五二二
二二	七	一五	四	一三	七	一七	九	一〇	三	八	九	一〇	七	一七	七
一四	八	一六	四	一四	八	一七	二	一〇	六	八	一一	一三	九	一八	八
二二	六	一五	四	二二	七	一三	一一	七	五	八	七	一〇	六	一七	七

全	西長堀南通一丁目	全	全	全	全	西長堀北通一丁目	裏新町	全	全	全	全	新町南通一丁目	全	全	新町通三丁目
二丁目	五丁目	四丁目	三丁目	二丁目	二丁目	二丁目	西長堀北通一丁目	五丁目	四丁目	三丁目	二丁目	五丁目	四丁目	三丁目	三丁目
自九月十九日	自九月十五日	自八月十五日	自九月十五日	自八月十五日	自九月三日	自十月十九日	自十月十九日	自九月十九日	自七月廿一日	自七月廿八日	自十月廿一日	自十一月十二日	自十一月十四日	自十一月十八日	自八月廿七日
一〇八	二六	二〇二	一七	九〇	一九九	二〇三	三三四	二六一	八二	一六八	一〇四	一四四	二八一	三三三	一五五
八〇	六〇	五	三六	六九	五七	一七	三四一	三三三	一六〇	三三三	三三三	一〇一	一四七	三三〇	二二九
三三三	二六一	二四一	二二六	二九〇	一九〇	四八七	九五五	八〇〇	五二四	六六九	七六一	一、三五六	五四八	一、三三七	八五一
四	九	八	一一	三	五	三	二六	二〇	七	八	一〇	二四	一九	四一	七
六	一〇	一〇	三三	三三	六	一五	二七	三三	九	八	一〇	二六	二〇	三三	八
五	七	六	九	七	六	一	二二	一九	九	八	八	三三	一九	三三	五

全	三番町	自十月廿七日	至十一月廿九日	一九二	二二七	八九九	三五	三八	三五
全	二番町	自十一月廿五日	至十二月廿五日	二八二	二五三	九八五	二七	二七	二四
南堀江一番町		自九月八日	至九月廿六日	九五	一四三	五五六	一一	一三	一一
全	六丁目	自九月十九日	至九月廿九日	一一五	三三	一七九	九	一〇	一〇
西道頓堀通五丁目		自八月廿八日	至九月八日	一八五	五五	二七〇	六	八	七
南堀江下通四丁目		自八月八日	至八月廿四日	二二〇	三五〇	一四〇八	四六	四九	四三
南堀江上通五丁目		自九月四日	至九月廿九日	一三九	三三三	八七七	二六	二七	三三
全	六丁目	自九月四日	至九月廿九日	二六二	九六	四〇〇	一五	一五	一一
南堀江通五丁目		自八月十九日	至九月十八日	九四	八三	三三二	三	四	二
全	五丁目	自十一月廿六日	至十二月廿六日	二九二	二五二	一〇九三	三三	三三	二九
全	四丁目	自十一月十二日	至十二月十二日	二七七	一三三	五八三	一一	一一	一一
全	三丁目	自八月五日	至八月廿五日	一	七四	三四	一	一	一
全	二丁目	自十月十五日	至十一月十五日	一六六	一七五	六六八	二四	二四	二二
幸町通一丁目		自十一月廿三日	至十二月廿三日	二七六	二四	五九八	二二	二二	二二
全	四丁目	自六月廿七日	至七月廿七日	三七	三三	二四五	二	二	二
全	三丁目	自九月十七日	至十月十七日	一五九	七	三三七	一一	一一	九

全	二丁目	自九月十三日	至十月十三日	一三三	七	二五八	六	六	四
西道頓堀通一丁目		自九月十四日	至十月十四日	二二	一九	五五	二	二	一
全	三丁目	自八月十七日	至九月十七日	九〇	一七	四八四	八	八	七
全	二丁目	自九月六日	至十月六日	二四三	一四六	五九五	一三	一四	一四
南堀江下通一丁目		自九月廿三日	至十月廿三日	一三三	二五七	九七九	二九	三三	二九
全	四丁目	自八月十四日	至九月十四日	一〇一	四八	二八二	八	九	九
全	三丁目	自十月十一日	至十一月十一日	一七五	九二	三九一	二二	二二	二〇
全	二丁目	自九月十六日	至十月十六日	一五五	一三九	五二二	二二	二二	二二
南堀江通一丁目		自九月十一日	至十月十一日	一五五	八八	三三三	一〇	一一	九
全	三番町	自九月十六日	至十月十六日	一三九	八六	三七九	一〇	一一	一〇
全	二番町	自十一月廿五日	至十二月廿五日	三〇三	二五	九三六	三九	三九	三三
北堀江一番町		自九月三十日	至十月三十日	一一五	一五七	六四五	一一	一一	一一
全	六丁目	自九月廿六日	至十月廿六日	一〇七	一〇四	四三三	二二	二二	一九
全	五丁目	自九月廿八日	至十月廿八日	一一五	五三	二二九	二	二	二
全	四丁目	自九月三日	至十月三日	二六	七五	二八一	一〇	一一	一〇
北堀江通三丁目		自九月十三日	至十月十三日	一三三	一三七	四七	九	一一	八

南區虎列拉病患者死亡町村別

町村名	流行 日	經過 日	戶數	人口	患者 家數	患者 數	死者 數	死亡
全	自五月廿四日	至九月廿一日	一六七	八三六	一三	一七	一四	
全	自二月十四日	至五月十四日	二四九	一〇五九	二四	二八	二六	
內安堂寺町通一丁目	自二月十八日	至三月十八日	四〇六	一七二六	二二	三三	三	
全	自五月廿六日	至八月三十日	四二八	一四四六	一一	二五	九	
上本町筋二丁目	自五月十八日	至八月八日	二二七	七五一	二	一三	二二	
全	自五月廿六日	至八月三十日	四二八	一四四六	一一	二五	九	
全	自五月廿六日	至八月三十日	四二八	一四四六	一一	二五	九	
全	自五月廿六日	至八月三十日	四二八	一四四六	一一	二五	九	

全	自九月廿三日	至九月廿三日	一〇五	二八	一	一五	一三	
全	自九月十八日	至九月十八日	二五	三三三	一〇	二二	一七	
全	自九月廿七日	至九月廿七日	一三三	九九	一〇	一〇	八	
阿波座下通一丁目	自八月十五日	至八月十六日	四三	三六一	三三	三三	三三	
全	自九月廿三日	至九月廿三日	一六一	二七九	三三	三三	三三	
薩摩堀西之町	自十月全日	至十月全日	一	八〇	一	一	一	
合計	自十一月廿五日	至十一月廿五日	三三八	二七六九	二六	二八六	二八三	

松島町一丁目	自十月廿九日	至十一月十三日	一六一	二二	一六	一八	一五	
全	自十一月十三日	至十一月十三日	三〇八	一八五	三三	三五	二七	
仲之町一丁目	自九月廿九日	至九月廿九日	二九	一〇一	一五	一六	一五	
全	自九月廿五日	至九月廿五日	一五三	九七一	二〇	二二	一六	
高砂町一丁目	自十月廿二日	至十月廿二日	一五四	九〇一	一七	一七	一五	
全	自九月十八日	至九月十八日	四三	五二六	九	九	九	
十返町	自八月廿五日	至八月廿五日	九八	三三五	六	七	六	
花園町	自八月三十日	至八月三十日	一七四	一四二二	四三	四三	三五	
本田一番町	自七月廿四日	至七月廿四日	四九	一五七	三	三	二	
全	自十月十四日	至十月十四日	一四八	九七〇	二七	二八	三三	
全	自九月廿三日	至九月廿三日	二〇六	一三九五	四〇	四二	三三	
本田町通一丁目	自九月十八日	至九月十八日	二七	七五九	二七	二八	二二	
全	自十一月二日	至十一月二日	二八五	一七六三	七五	七七	七六	
全	自九月十一日	至九月十一日	一四三	一四一〇	六六	六八	六五	
梅本町	自十月十五日	至十月十五日	一七九	一七八四	六六	六三	四七	
南堀江上通一丁目	自九月廿三日	至九月廿三日	二五	七〇五	一九	二二	一七	

西清 水町	横堀 七丁目	全 四丁目	末吉橋 通三丁目	全 四丁目	鹽町 通三丁目	全 四丁目	安堂寺橋 通三丁目	全 四丁目	順慶町 通三丁目	全 二丁目	末吉橋 通一丁目	全 二丁目	鹽町 通一丁目	全 二丁目	安堂寺橋 通一丁目
至自 九月廿二日 至八月廿八日	至自 八月十三日 至七月十三日	至自 十月廿二日 至九月廿二日	至自 十月廿七日 至九月廿七日	至自 九月廿七日 至八月廿七日	至自 九月廿七日 至八月廿七日	至自 九月廿七日 至八月廿七日	至自 九月廿七日 至八月廿七日	至自 九月廿七日 至八月廿七日	至自 九月廿七日 至八月廿七日	至自 九月廿七日 至八月廿七日	至自 九月廿七日 至八月廿七日	至自 九月廿七日 至八月廿七日	至自 九月廿七日 至八月廿七日	至自 九月廿七日 至八月廿七日	至自 九月廿七日 至八月廿七日
一八	二三	一六	一七	二八	一〇	一九	六七	一三	一五	七〇	一四	二〇	七九	六五	
二六〇	八二	一〇七	一一	二〇	一〇二	一三六	一四六	一八	一九〇	六一	一一〇	一八三	一四六	一五六	
九三五	三九一	五八二	五六〇	八五五	一〇四五	七三四	七三九	九一〇	三〇七	五四四	五〇三	六六七	七八七	六六七	
一四	四	二	一	七	七	五	八	一四	六	八	七	六	二	三	
一四	五	一四	三	一〇	一〇	五	九	一五	六	一一	八	七	二	三	
一三	三	二	一〇	八	九	五	七	二	一	一〇	六	六	一	二	

全 二丁目	順慶町 通一丁目	全 五番町	全 四番町	全 三番町	全 二番町	瓦屋 町一番町	空堀 町	松屋 町	西新瓦 屋町	東新瓦 屋町	田島 町	全 七丁目	谷 町六丁目	北 桃谷 町	南 桃谷 町
至自 十月十八日 至九月十八日	至自 十月廿九日 至九月廿九日	至自 九月廿三日 至八月廿三日	至自 九月廿七日 至八月廿七日	至自 九月廿三日 至八月廿三日	至自 九月廿七日 至八月廿七日	至自 九月廿七日 至八月廿七日	至自 九月廿七日 至八月廿七日	至自 九月廿七日 至八月廿七日	至自 九月廿七日 至八月廿七日	至自 九月廿七日 至八月廿七日	至自 九月廿七日 至八月廿七日	至自 九月廿七日 至八月廿七日	至自 九月廿七日 至八月廿七日	至自 九月廿七日 至八月廿七日	至自 九月廿七日 至八月廿七日
一〇五	一八二	一五	二八	一〇一	三六	一六一	一〇六	三五	一五	一四	九	一六一	二六	三六	三九
一五六	三三	三三	四〇	五八	四三	三八七	二九	三五〇	一六〇	三七	三五	二四九	二四	二四七	二二
八三三	八一〇	一〇六	一五六	二八七	一六四	一五四	一三五	九〇二	七三九	一四〇	一五〇七	一〇三	七六八	八三三	三八六
一一	七	一一	三三	三〇	三〇	三五	一五	二七	二〇	三三	二六	一七	二〇	一七	六
二二	八	三	三	三	三	三七	一九	三三	二四	三七	三〇	一七	二六	一七	八
一〇	七	二	三	二	二	三	一	二	一〇	三	一七	三	一五	一五	七

宗右衛門町	千歳町	玉屋町	壘屋町	笠屋町	東清水町	鍛冶屋町	南綿屋町	竹屋町	問屋町	大和町	二ツ井戸町	福津町一番町	全二番町	全三番町	全四番町
自十一月十二日	自九月廿四日	自九月廿五日	自九月廿三日	自十一月三十日	自十一月三十日	自十一月三十一日	自十一月二日	自十一月十九日	自十一月十八日	自九月十五日	自九月廿三日	自九月十八日	自九月十九日	自九月廿九日	自十月廿八日
三〇三	一三七	二二八	一九三	二九四	一九一	三〇二	一五三	二四八	二七三	二一六	一三五	二五〇	一六四	二五二	一七六
二五九	二七八	三三六	三八五	二八八	三九三	四〇三	三三七	三六〇	二六八	二四〇	一七五	四二二	三九五	四〇三	六九八
一〇二〇	八九九	一〇〇一	一二六九	九四〇	一三三六	一三六三	一七八八	一八九九	一〇〇五	五七三	七三一	一五二九	一五二三	一三九六	二八三七
一一	一六	二二	二四	一〇	三三	二四	三三	三五	三三	一四	一五	三〇	三七	四五	五五
一三	一九	二三	二四	二三	一五	二八	二八	二九	一五	一五	一八	四三	四一	五二	六五
九	一七	一一	三三	一一	二〇	二〇	三三	三三	二二	二二	三三	四〇	三六	四三	五九

心齋橋筋一丁目	全二丁目	全中之町	全東之町	大寶寺町西之町	全中之町	全東之町	北炭屋町	南炭屋町	三ツ寺町	久左衛門町	八幡町	周防町	長堀橋筋一丁目	全二丁目
自八月十八日	自九月三十日	自九月廿三日	自十月十四日	自九月十三日	自十月十四日	自十月十四日	自九月十六日	自九月十九日	自九月十一日	自九月十五日	自九月廿九日	自九月廿三日	自九月廿八日	自十一月六日
一〇六	九八	一四七	一八九	一〇九	一七一	一五三	二二七	一六一	二二四	二二二	二四六	二二八	二五三	一八九
一八七	二四一	三三四	二六〇	二五八	三九四	三三八	二四九	三三三	二四七	三六四	三三二	三五七	三五二	二二六
九九五	一〇二三	一四七二	一〇〇九	一〇〇六	一五〇三	一三七一	九七九	一七八八	八八七	一三九三	三六五	一三三七	九七〇	八八六
五	八	二〇	二二	八	一四	一八	三三	二八	四〇	二八	一七	三四	二八	一四
六	八	二六	二二	二二	一六	二二	二七	二八	四七	二九	一七	三九	一八	一九
四	七	二二	九	一〇	二二	二五	二四	三三	二五	三三	一七	三三	一七	一七

全	島	石	京	全	全	高麗	北	全	今	全	全	全	全	高麗
二丁目	一丁目	二丁目	橋一丁目	二丁目	三丁目	橋詰町	濱一丁目	二丁目	橋一丁目	二丁目	三丁目	四丁目	五丁目	橋一丁目
自十五 月十九日	自九 月四日	自五 月十二日	自五 月二十三日	自九 月二十三日	自五 月十三日	自五 月十六日	自八 月十四日	自九 月廿三日	自十 月十九日	自八 月十八日	自七 月廿九日	自七 月廿九日	自六 月廿三日	自八 月廿七日
一五二	五六	八八	一一	一一	一五五	一三三	八九	二六	一	一〇八	一	一	三	一〇
二三五	二〇	一五八	一三五	一四七	一四七	九八	一一	二〇四	四九	一三七	七五	八四	二一八	三七
一〇八	九三六	七三三	六三九	六六五	七〇〇	五二〇	五九二	八八九	二二九	六四二	三三七	四〇九	五九四	三七五
一六	八	五	三	七	一三	八	四	九	一	一一	一	一	二	一
一九	一三	六	五	九	一三	九	七	二二	一	一四	一	一	二	三
一八	二二	四	一八	一	九	六	五	九	一	二	一	一	二	二

德非	南新	全	豐	糸屋	全	大手	全	内淡	全	内平	全	谷	船越	全	釣鐘
二丁目	一丁目	二丁目	後町	一丁目	二丁目	一丁目	二丁目	一丁目	二丁目	一丁目	二丁目	一丁目	一丁目	二丁目	壹丁目
自十五 月廿四日	自七 月十二日	自三 月廿三日	自八 月廿六日	自九 月廿三日	自六 月五日	自五 月廿三日	自八 月廿四日	自七 月廿九日	自八 月廿六日	自六 月廿七日	自五 月廿二日	自五 月廿二日	自六 月廿八日	自九 月廿三日	自十一 月十四日
一五二	六一	一七一	九四	一四二	一三五	一四三	八三	二九	二七	六九	一五五	一四九	六八	二五	一七二
二四	二九	一五〇	一四〇	一五〇	一四九	一四一	一七四	一六〇	一七七	二一五	一八三	二〇六	一三九	一九〇	二三八
六五八	五三九	六八一	五九九	六五二	六九四	五五一	七二六	五九〇	七九九	四九三	七〇一	五三三	六四七	九〇三	九四八
一〇	四	一〇	一〇	三三	三三	八	九	九	二二	三	九	九	三	九	三三
一一	四	一〇	一〇	一七	一四	四	一一	一〇	三三	四	九	四	五	九	二七
一〇	一	八	七	三三	三三	九	九	六	八	四	七	九	四	九	三

全	南本町二丁目	全	全	全	本町一丁目	全	全	全	安土町一丁目	全	全	全	全	瓦町一丁目	全
全	三丁目	全	全	全	全	全	全	全	全	全	全	全	全	全	全
至自	至自	至自	至自	至自	至自	至自	至自	至自	至自	至自	至自	至自	至自	至自	至自
九五	十七	九五	十七	全	八八	八五	十	九八	九五	十二	九六	八五	八五	全	八五
月	月	月	月	月	月	月	月	月	月	月	月	月	月	月	月
廿八	廿九	三十	十四	廿八	廿四	廿七	三十	九	七	九	六	六	六	八	廿一
日	日	日	日	日	日	日	日	日	日	日	日	日	日	日	日
一〇	九七	一三五	一〇三	一	八〇	八八	一六〇	三〇	一一六	二四〇	九五	九七	一	八四	八四
一五〇	一三三	一八七	九一	一〇三	一七〇	一六七	一八五	九五	二五八	一七六	二二七	一七六	九七	二五	四九八
六七二	六五二	九六〇	五八八	七八〇	四六四	七六七	七〇〇	八五九	四七四	一三六	九五	八六八	五六七	八	四九八
六	五	一七	四	三	一	七	九	六	二	一八	二	八	四	八	八
七	六	一七	四	四	一	八	二	二	二〇	一五	二	八	五	九	九
七	六	一四	四	三	六	九	五	二	一七	二二	六	八	四	九	九

全	全	全	淡路町一丁目	全	平野町一丁目	全	道修町一丁目	全	全	全	全	伏見町一丁目	全	全	全	高麗橋二丁目
全	全	全	全	全	全	全	全	全	全	全	全	全	全	全	全	全
至自	至自	至自	至自	至自	至自	至自	至自	至自	至自	至自	至自	至自	至自	至自	至自	至自
九四	九四	十七	九七	十三	八	九	七	五	八	七	八	七	八	九	七	九
月	月	月	月	月	月	月	月	月	月	月	月	月	月	月	月	月
廿九	十八	十七	二十	六	三	二十	廿二	十八	八	八	廿二	廿二	八	十二	十三	十四
日	日	日	日	日	日	日	日	日	日	日	日	日	日	日	日	日
二六	一三九	九〇	六四	二〇一	三	一〇六	一	五三	三三	一三七	一	一五六	一	六七	一六三	一六三
二七	一三三	一八二	八四	二二	六六	一三三	七五	一〇〇	四二	四七	三三	一六二	二二	六八	一五九	一五九
六五二	九五〇	八三四	五二四	五七三	三四三	六七二	三四〇	三九三	二二七	一九六	一四〇	七三八	五四八	四四〇	七二七	七二七
四	九	五	三	一〇	二	三	二	五	三	三	一	三	一	二	五	五
四	一〇	九	四	一〇	二	五	二	五	三	三	一	七	一	五	六	六
三	七	六	四	八	一	四	一	四	二	二	一	七	一	四	五	五

全	全	横	石	南	全	上	全	全	全	博	全	全	全	全	南	全
四丁目	三丁目	二丁目	一丁目	渡邊町	北之町	波南之町	四丁目	三丁目	二丁目	一丁目	四丁目	三丁目	二丁目	一丁目	南久寶寺町一丁目	四丁目
至自 九八 月八日	至自 十四 月廿三日	至自 十三 月廿一日	至自 全一 月廿五日	至自 八五 月廿一日	至自 六三 月三十日	至自 九五 月廿六日	至自 八四 月廿七日	至自 五十一 月廿六日	至自 七 月十七日	至自 九五 月廿一日	至自 九五 月廿四日	至自 九四 月十七日	至自 五 月廿五日	至自 九 月廿七日	至自 九 月十六日	至自 九 月四日
三六	一八八	二三四	一	九三	九六	九九	一一三	一九二	一〇八	一一三	一三五	一四五	一五三	一〇九	一一三	一一三
二二六	一七五	一八二	二二七	八〇	一一三	一一七	一六〇	一四五	二二四	一八	一一五	九四	二一八	一一三	一五〇	一五〇
三四九	六九二	七四〇	六一	四二	五七	四八〇	六三	五〇	五八七	八六〇	五三七	五二	七四二	七四〇	六四四	六四四
五	一五	一〇	一	四	一一	六	四	八	二	一一	四	六	七	五	七	七
五	一九	一一	一	四	一一	八	五	九	四	一一	四	七	七	五	一〇	一〇
五	二二	一〇	一	五	九	八	四	六	四	二	四	六	七	四	八	八

全	全	北	全	全	全	南	全	全	全	北	全	全	全	唐	南
三丁目	三丁目	北久寶寺町一丁目	四丁目	三丁目	二丁目	南久太郎町一丁目	四丁目	三丁目	二丁目	北久太郎町一丁目	四丁目	三丁目	二丁目	一丁目	南本町四丁目
至自 九四 月廿五日	至自 八 月廿九日	至自 八 月廿三日	至自 六 月十四日	至自 五 月十八日	至自 五 月廿八日	至自 五 月廿七日	至自 五 月廿九日	至自 九 月十六日	至自 六 月六日	至自 九 月十七日	至自 六 月十五日	至自 七 月十九日	至自 七 月十九日	至自 五 月廿八日	至自 五 月十三日
一六〇	七	九四	七九	一五二	一四八	一九二	一六二	一三五	六七	一三五	一〇四	一	七八	二〇	一六三
一六六	二八	二〇二	一五二	二一六	二二四	一九一	一五五	二一六	九九	一五二	九〇	五二	六七	八〇	二四四
六〇〇	五九八	九七八	六二五	四六九	六五七	八三二	七五三	四九八	六六二	七八	四〇七	二九九	三九九	三三三	一七〇
一一	二	五	五	五	三	一一	九	九	三	七	七	一	二	二	二〇
二四	二	六	七	六	六	二五	九	四	四	八	七	一	二	二	二〇
二二	一	四	七	六	六	二二	五	一〇	三	六	六	一	二	二	一六

北區虎列拉病患者死亡町村別

町村名	流行日	過日數	戶數	人口	患者數	患者死亡	死亡
天滿橋筋一丁目	至十一月廿五日	一三三	一八	三八三	一四	一五	一
今井町	至八月廿七日	六二	一七	四三	一	二	九
臼屋町	至九月廿二日	一〇五	一七	五七六	四	四	三
新川崎町	至十月廿三日	一六九	二八	七七〇	二	六	四
川崎町	至八月十五日	七四	一八	七〇六	七	七	五
野田町	至七月十七日	四〇	一五	五〇〇	三	三	三
網島町	至九月十三日	一三〇	一四	四三一	八	九	九
相生町	至十月十四日	一五〇	四九	一八二六	二七	二七	三三

合計	全五丁目	全四丁目
至十一月廿七日	至九月廿五日	至八月十五日
三〇九	一八	一七六
二二一九五	六二	二二
九五五三一	二四九	六〇九
一〇八七	二	二
一三八一	三	二
一〇一五	一	一

全三丁目	全二丁目	備後町一丁目	大川町	全五丁目	全四丁目	北濱三丁目	全四丁目	全五丁目	道修町三丁目	全四丁目	全五丁目	平野町三丁目	北渡邊町	全六丁目	横堀五丁目
至八月十九日	至十月十四日	至九月廿三日	至十一月五日	至十月十四日	至十月十四日	至八月十七日	至八月廿三日	至八月廿三日	至八月十八日	至八月廿六日	至八月廿六日	至八月廿六日	至八月廿九日	至八月廿九日	至八月廿六日
八五	一三六	七五	一八三	一五二	九九	七五	七一	四七	一〇八	三八	二〇	四八	一〇一	一〇二	
一五七	一六六	九四	一六三	一〇七	一五三	一五四	六七	九七	一六三	一三五	一六〇	二〇	五五	五九	
七四五	八六三	五六二	七三二	五〇八	七八三	七五五	三八一	四九一	六五四	六二二	六一	五二二	二四七	二四六	
六	四	四	六	四	六	三	一	四	八	三	三	七	二	四	
七	五	六	六	四	七	三	一	四	九	三	三	九	三	四	
六	一	五	六	四	六	二	三	三	六	三	三	九	二	四	

全	全	老松	末	綿	東	旅	北	南	紅	大	地	樽	鳴	曾	全
三丁目	二丁目	町一丁目	町	屋	堀川	籠	森	森	梅	工	下	屋	尾	原	四丁目
至自 九七 月三 日	至自 八五 月十四 日	至自 八五 月八日	至自 十五 月十五日	至自 九五 月十六日	至自 八八 月一日	至自 九五 月廿三日	至自 八八 月廿八日	至自 八五 月廿七日	至自 八五 月廿六日	至自 十一 月十六日	至自 九 月十六日	至自 八 月廿一日	至自 九五 月十八日	至自 十五 月十八日	至自 八五 月廿五日
八三	一〇四	八五	一五〇	一一九	三三	一一三	一七	九二	一〇七	二八九	一	四	一一〇	一五四	七八
二三五	一四〇	一三三	一六〇	一五七	五八	九	八六	一五二	二八四	一九九	六一	七〇	一〇八	二四三	二九六
七六六	四九八	四四五	五四九	五〇八	一五二	二九一	二三八	四三九	九五七	六四七	一七六	一八五	三五九	八一〇	一三三六
七	四	四	九	一一	二	七	二	五	六	八	一	二	三	一五	八
七	五	五	一一	一二	二	七	二	五	七	八	一	二	五	一五	九
六	五	五	九	八	二	七	一	五	四	五	一	二	五	九	七

全	全	天神	天	市	全	此	松	河	壺	龍	岩	信	朝	金	空
三丁目	二丁目	天神橋	神	之	二丁目	花	枝	内	屋	田	井	保	日	屋	心
至自 十五 月廿二 日	至自 十五 月三十 日	至自 十五 月十七 日	至自 九四 月廿七 日	至自 十四 月廿五 日	至自 十五 月十七 日	至自 七五 月三十 日	至自 十 月十三 日	至自 八 月廿一 日	至自 九五 月八日	至自 十四 月廿五 日	至自 十五 月九日	至自 十五 月廿三 日	至自 九 月廿九 日	至自 八五 月廿六 日	至自 八五 月十七 日
一六八	一三三	一五〇	一六三	一六六	一四二	六七	一九九	七三	二八	一六八	一七七	一四三	一四〇	九五	七九
三九五	一九二	二四一	二八	八三	二五一	一三〇	二四七	一八二	二二二	三三〇	三三〇	一四四	二二九	一六一	一三三
一〇六一	六七七	七六〇	四八九	二六二	八六五	四二六	六〇八	五〇八	七三三	七三二	八〇	五八三	四〇〇	五四七	四五三
三	五	一〇	八	九	一五	三	一七	二	六	三三	一八	一八	八	八	七
三七	九	二	一〇	一〇	一八	四	一八	一三	六	一四	三三	二四	一六	一一	九
三三	六	七	八	九	一一	四	一七	一一	五	一三	二〇	一七	一三	九	七

堂島北町	堂島裏一丁目	全	二丁目	全	三丁目	全	中之島一丁目	全	三丁目	全	二丁目	全	三丁目	全	四丁目	全	六丁目	全	七丁目	宗是町	常安町
自五月廿四日	自五月廿三日	自八月廿三日	自八月廿一日	自八月廿一日	自八月廿一日	自八月廿一日	自八月廿一日	自八月廿一日	自八月廿一日	自八月廿一日	自八月廿一日	自八月廿一日	自八月廿一日	自八月廿一日	自八月廿一日	自八月廿一日	自八月廿一日	自八月廿一日	自八月廿一日	自八月廿一日	自八月廿一日
一五七	一九〇	一九九	二〇〇	二〇〇	二〇〇	二〇〇	二〇〇	二〇〇	二〇〇	二〇〇	二〇〇	二〇〇	二〇〇	二〇〇	二〇〇	二〇〇	二〇〇	二〇〇	二〇〇	二〇〇	二〇〇
三五八	一〇五	三五五	二八六	二八六	二八六	二八六	二八六	二八六	二八六	二八六	二八六	二八六	二八六	二八六	二八六	二八六	二八六	二八六	二八六	二八六	二八六
一二六二	六八四	九六六	一三七八	一三七八	一三七八	一三七八	一三七八	一三七八	一三七八	一三七八	一三七八	一三七八	一三七八	一三七八	一三七八	一三七八	一三七八	一三七八	一三七八	一三七八	一三七八
一八	一	八	一五	一五	一五	一五	一五	一五	一五	一五	一五	一五	一五	一五	一五	一五	一五	一五	一五	一五	一五
一九	一	一〇	一六	一六	一六	一六	一六	一六	一六	一六	一六	一六	一六	一六	一六	一六	一六	一六	一六	一六	一六
一五	一	七	一三	一三	一三	一三	一三	一三	一三	一三	一三	一三	一三	一三	一三	一三	一三	一三	一三	一三	一三

堂島船大工町	全	堂島中一丁目	全	四丁目	全	三丁目	全	二丁目	堂島濱通一丁目	水橋	富田	伊勢	西堀川	源藏	樋ノ上	若松	真砂	絹笠		
自五月廿四日	自五月廿一日	自八月廿三日	自八月廿三日	自八月廿三日	自八月廿三日	自八月廿三日	自八月廿三日	自八月廿三日	自八月廿三日	自八月廿三日	自八月廿三日	自八月廿三日	自八月廿三日	自八月廿三日	自八月廿三日	自八月廿三日	自八月廿三日	自八月廿三日	自八月廿三日	自八月廿三日
一七一	一九四	一〇九	一〇〇	一〇〇	一〇〇	一〇〇	一〇〇	一〇〇	一〇〇	一〇〇	一〇〇	一〇〇	一〇〇	一〇〇	一〇〇	一〇〇	一〇〇	一〇〇	一〇〇	一〇〇
二四八	二二七	三三七	九二	九二	九二	九二	九二	九二	九二	九二	九二	九二	九二	九二	九二	九二	九二	九二	九二	九二
八二四	八七〇	一三七九	三五五	三五五	三五五	三五五	三五五	三五五	三五五	三五五	三五五	三五五	三五五	三五五	三五五	三五五	三五五	三五五	三五五	三五五
二二	一七	一三	七	七	七	七	七	七	七	七	七	七	七	七	七	七	七	七	七	七
一五	一九	一五	八	八	八	八	八	八	八	八	八	八	八	八	八	八	八	八	八	八
一	一	一	一	一	一	一	一	一	一	一	一	一	一	一	一	一	一	一	一	一

西成郡虎列拉病患者死亡町村別						
町村名	流行日	経過日	戸數	人口	患者數	患者死亡
入江町	自五月五日	至五月十七日	一一	五二	一一	一〇
榮守新田	自五月十三日	至五月十七日	一一〇	四〇	七	一〇
勝間村	自五月九日	至五月十七日	一六二	八七	二八	三〇
粉濱村	自五月十四日	至五月十四日	一四六	七三	四	四
合計			四五六	二二二	三三	三三

町村名	流行日	経過日	戸數	人口	患者數	患者死亡
全	自六月五日	至六月廿三日	七五	一三四	四九〇	七
空心町二丁目	自五月三十日	至六月九日	一六二	四〇四	一八四	一四
金屋町二丁目	自五月九日	至五月廿七日	九三	一八五	六〇	二二
信保町二丁目	自五月十七日	至五月廿四日	一六一	一四四	四一五	一六
岩井町二丁目	自五月廿二日	至五月廿二日	一〇七	二二五	七〇三	二六
壺屋町二丁目	自五月廿三日	至五月廿三日	二四	一六二	三九七	一五
合計	自十一月廿四日	至十一月廿四日	三三六	一八三三	六五二四	一〇一五

町村名	流行日	経過日	戸數	人口	患者數	患者死亡
全	自七月五日	至七月廿六日	三九	一六三	六四〇	三
天満橋筋二丁目	自六月十八日	至六月十八日	六八	一八〇	五三四	一七
瀧川町	自六月十五日	至六月十五日	九三	一七二	四三七	二二
河内町一丁目	自六月七日	至六月七日	二九	一七八	五八七	一〇
古川町	自四月廿二日	至四月廿二日	一九六	二七九	一七二	三三
富島町	自三月廿三日	至三月廿三日	二〇一	四七一	一六八七	四五
全	自十一月十四日	至十一月十四日	一九六	三九八	一四七二	四七
全	自十一月八日	至十一月八日	二九九	三三三	一四九三	三三
安治川通南一丁目	自九月十六日	至九月十六日	一三三	三二五	一三〇五	二九
全	自五月廿二日	至五月廿二日	一七〇	二二八	八七二	二二
全	自三月廿一日	至三月廿一日	二三四	二二	四三七	二四
安治川通北一丁目	自三月九日	至三月九日	二二	一六二	九八四	二二
全	自一月六日	至一月六日	一八九	二三三	八一五	一八
安治川通上一丁目	自十一月廿五日	至十一月廿五日	二七八	二六八	八五二	三三
全	自八月八日	至八月八日	三九	一〇〇	四三二	四
玉江町一丁目	自五月八日	至五月八日	一七	九五	四〇九	六
合計			二一七	九五	四〇九	六

水屋新田	石田新田	千歲新田	北恩賀島新田	小林新田	泉尾新田	炭屋新田	平尾新田	南恩賀島新田	千島新田	今木新田	中口新田	難波島町	岩崎新田	三軒家町	三軒家村
至自十一月十三日	至自九月十八日	至自五月二日	至自六月廿六日	至自九月十九日	至自十一月十七日	至自十一月三十日	至自八月三十日	至自十一月廿九日	至自十一月廿六日	至自十一月廿六日	至自八月二日	至自十月十五日	至自九月廿一日	至自十月廿九日	至自十一月四日
二〇五	一一四	一五三	二二	二四	一六九	一六六	四四	一六三	二六四	三〇二	一	一六九	一〇五	一九五	二四三
五五	二八	二九	一七	二九	九〇	三三	九	二五	九〇	五七	一〇	九五	一〇二	二五	四四五
二五七	一六三	一七一	八八	一六三	四七七	二五	五六	一五〇	四二四	一〇六	五〇	三九四	三三三	一〇七四	一五二五
一〇	一四	二	四	四	一三	九	一	六	四二	二二	一	九	一五	一	七九
二二	一七	三	四	四	一三	九	二	六	八九	二二	一	九	一九	一六	九七
一〇	三三	三	四	三	一〇	九	二	六	七五	八	一	九	一四	二	七

九條村	木津村	清堀村	西高津村	今宮村	材木置場町	西側町	難波村	七瀬町	野上町	菜摘町	千里町	洲先町	霧島町	藻刈町	穂波町
至自十一月十五日	至自十二月四日	至自十月廿一日	至自十月廿四日	至自十一月六日	至自十一月五日	至自九月十七日	至自十一月十八日	至自九月廿六日	至自九月廿四日	至自九月十三日	至自八月廿六日	至自九月十四日	至自九月廿七日	至自九月十五日	至自九月三十日
二八〇	二二六	一四八	一六四	二二九	三〇一	二五〇	三二二	一三三	一三三	一三三	二一五	一三三	一三一	二五〇	九七
九八五	一七〇六	六七一	七五四	六二六	一八七	一九二	五六三	一四二	一〇七	一七五	一三三	一一	一四八	二八	一八
三六四四	五七三三	二一〇六	二五二〇	二九七六	六三三	六三九	二五九七六	四七五	四六三	一〇四五	五三七	五二二	六六一	五五〇	四九二
一三九	一八一	三九	六四	八八	二六	一七	六四四	一一	一一	二七	九	八	一六	一一	七
一五五	二二三	三九	七五	一一	二九	一八	七五	一三	一三	三三	一一	一〇	一九	一四	八
一三三	一七五	二五	六〇	八七	二五	一六	六〇八	一一	一一	三三	一一	一〇	一九	一四	七

安井村	上福島村	曾根崎村	北野村	川崎村	野田村	海老江村	浦江村	大仁村	南長柄村	北長柄村	國分寺村	本庄村	南濱村	光立寺村	下三番村
自十五 月三十日	自十一 月八日	自十二 月廿八日	自十五 月十八日	自十五 月廿三日	自十四 月廿六日	自十五 月廿四日	自十五 月廿七日	自九 月廿七日	自七 月廿七日	自十 月廿四日	自六 月廿六日	自五 月廿八日	自七 月廿五日	自九 月廿四日	自八 月廿二日
一四七	三〇	二四三	一九〇	一八四	一六三	一五二	一三三	八七	一三九	一六九	一〇八	一八四	五七	二八	七三
三〇	一七四五	二四七五	二〇九八	九三五	五二五	三〇九	一四一	八三	四二	二二	三三	一三〇	五三	三五	九三
二三三	八五九五	一〇一五五	七二四	三三九九	二五七四	一三三三	六一	三三四	二七	六八〇	一六九	一四五	二三八	一六四八	三七二
四	一八五	一七〇	一三三	五五	六九	五	一一	五	五	一五	三	四〇	一	三	一〇
四	二四三	一八八	一六一	六〇	七九	五	一三	五	五	三八	一一	六八	二	一五	一三
三	一九九	一五九	一九	四七	七一	五	二	四	三	二八	六	五三	一	一五	一一

八幡屋新田	湊屋新田	市岡新田	池山新田	天保町	北福崎新田	池田新田	春日出新田	南新田	四貫島村	六軒屋新田	恩貴島新田	島谷新田	秀野新田	西野新田	下福島村
自九 月十八日	自五 月十一日	自九 月廿九日	自九 月廿四日	自十 月廿四日	自九 月廿六日	自七 月十二日	自八 月廿一日	自十 月三十日	自九 月十四日	自七 月四日	自九 月廿五日	自四 月廿七日	自六 月廿五日	自八 月廿一日	自十 月廿三日
二七	一八六	一四八	二四	一七六	一四一	六五	一〇三	一七一	一〇八	五八	一一	一四	一九	一八	一九六
三九	二一五	一〇三	四七	二四	一五	二四	五二	一八	五五	四二	七三	一九	一九	二二	五五三
二三四	六二八	五九四	二〇〇	四六三	八四	一三八	四〇三	一六四	三三三	二〇七	五五九	一七	一八八	一六〇	二二三
九	三二	三三	一〇	一七	四	一	一四	一五	七	六	七	五	七	二	七一
九	三四	三三	一一	一九	五	二	一九	一五	一〇	六	七	六	七	二	七七
九	二八	一六	一〇	一六	三	二	一九	一四	六	六	六	六	五	一	六四

安井村	上福島村	曾根崎村	北野村	川崎村	野田村	海老江村	浦江村	大仁村	南長柄村	北長柄村	國分寺村	本庄村	南濱村	光立寺村	下三番村
至自十五 月廿三日	至自十一 月八日	至自十二 月廿八日	至自十五 月十八日	至自十一 月廿三日	至自十四 月廿六日	至自十五 月廿四日	至自九 月廿七日	至自七 月廿七日	至自十 月廿四日	至自十五 月廿九日	至自六 月廿六日	至自五 月廿八日	至自七 月廿五日	至自九 月廿四日	至自八 月廿二日
一四七	三〇〇	二四二	一九〇	一八四	一六三	一五二	一三三	八七	一三九	一六九	一〇八	一八四	五七	二八	七三
三〇	一七四五	一七〇五	二〇九八	九三五	五五	三〇四	一四一	八三	四二	一一三	三三	一七〇	五	三三五	九三
二三二	八五九五	一〇一五五	七一一四	三五八九	二五七四	一四二二	六一一	三三四	二二七	六八〇	一六九	一四二五	二三八	一六四八	三七一
四	一八五	一七〇	一三三	五五	六九	五	一一	五	五	一五	三	四〇	一	一三	一〇
四	二四三	一八八	一六一	六〇	七九	五	一三	五	五	三八	一一	六八	二	一五	一三
三	一九九	一五九	一一九	四七	七一	五	二二	四	三	二八	六	五三	一	一五	一一

八幡屋新田	湊屋新田	市岡新田	池山新田	天保町	北福崎新田	池田新田	春日出新田	南新田	四貫島村	六軒屋新田	恩貴島新田	島谷新田	秀野新田	西野新田	下福島村
至自九 月十八日	至自五 月十一日	至自九 月五日	至自九 月廿九日	至自五 月廿四日	至自四 月廿六日	至自七 月十二日	至自八 月十一日	至自十 月十三日	至自五 月三十日	至自七 月四日	至自九 月廿五日	至自四 月廿七日	至自六 月十日	至自八 月廿一日	至自十 月廿三日
二七	一八六	一四八	一四八	一七六	一八一	六五	一〇三	一七一	一〇八	五八	一一	一四一	一九	一八	一九六
三三	一一五	一〇三	一〇三	一一四	一五	一四	五二	一八	五五	四二	七三	一九	一九	二二	五五三
二三四	六二八	五九四	二〇〇	四六三	八四	二三八	四〇三	一六四	三三二	二〇二	五五九	一七七	一八八	一六〇	三二〇五
九	三二	三三	一〇	一七	四	一	一四	一五	七	六	七	五	七	二	七
九	三三	三三	一一	一九	五	二	一九	一五	一〇	六	七	六	七	二	七
九	二八	一六	一〇	一六	三	二	一九	一四	六	六	六	六	五	一	六

南宮原村	東宮原村	十八條村	三津屋村	野中村	新在家村	今里村	小島村	堀村	轉島村	野里村	御幣島村	加島村	大和田村	大野村	百島新村
自八月十七日	自八月廿三日	自八月廿二日	自九月十五日	自九月十五日	自七月廿七日	自七月廿七日	自八月廿三日	自八月廿三日	自十一月十三日	自十月十八日	自七月廿八日	自四月廿五日	自五月廿九日	自五月廿二日	自七月十九日
四	一〇一	一六	一三六	一	一	三三	一三七	一	一八二	一三六	四二	一三六	一八一	一三五	一三
三	一〇〇	六〇	一八三	四五	四〇	五〇	五四	三九	八九	三三九	六五	一八〇	五五六	一七〇	五〇
一六五	六四二	三三九	八八一	二五六	一五八	一五〇	一三三	二二八	三二七三	一八六	二五三	七三〇	二五六	八四六	二六四
三	二二	二	三三	一	一	三	四	一	九二	四	一	一六	八六	三〇	三
三	一三	五	三三	一	一	三	四	一	一〇六	四	三	一六	九五	三三	三
三	一〇	三	一七	一	一	二	二	一	八八	四	三	二	八七	三	三

小島新田	成小路村	小島古堤新田	塚本村	柴島村	濱路村	淡路村	南方新家村	天王寺庄	西村	北大道村	北大道村	南大松村	上新庄村	下新庄村	蒲田村
自七月廿五日	自九月廿三日	自九月廿二日	自五月廿七日	自十月廿九日	自八月廿七日	自八月廿一日	自八月廿一日	自九月十六日	自七月十三日	自八月十六日	自八月廿五日	自九月廿三日	自十一月廿四日	自七月十二日	自十月十三日
六	六九	一	三三	一五三	六一	九〇	一八	一〇四	三二	六七	一	八	一六六	三九	一三五
二八	二二	一六	一五	二五〇	六一	二九〇	九四	一六七	六六	二九	七〇	九〇	一四七	一四二	九六
一二七	六六五	八〇	四五四	一〇四九	二九七	七五八	四五二	七三三	三五〇	六五七	四七七	三七九	六二四	九三六	五三三
一	一	一	七	一八	五	二	四	五	九	四	一	二	四	二	五
二	四	一	七	一八	六	三	五	五	一六	四	一	三	四	二	五
二	一	一	五	一四	五	二	四	三	一	四	一	二	四	二	四

東成郡虎列拉病患者死亡町村別

町村名	流行		戸数	人口	患者数	患者死亡
	起	終				
天王寺村	自十一月十七日	至十二月廿三日	三三三	一三三〇	二二	二八
阿部野村	自八月十九日	至九月九日	七〇	三九九	四	五
南平野町	自十月廿九日	至十一月九日	四四	一七六	一	二
北平野町	自十一月八日	至十一月廿六日	二〇九	七七六	三	三
東高津村	自八月廿三日	至九月九日	七六	三八一	五	五
國分村	自七月廿七日	至八月十三日	四〇	二〇四	一	三
林寺村	自七月廿七日	至八月十三日	四〇	二〇四	一	三
林寺新家村	自七月十三日	至八月十三日	一四	六二	二	二
猪飼野村	自八月廿二日	至九月九日	一九〇	九三九	三	三
岡村	自九月十九日	至十月九日	五五	二四〇	二	三
東小橋村	自九月十九日	至十月九日	四二	二三八	一	一
小橋村	自八月廿六日	至九月九日	三三	一八三	二	三
西玉造村	自十一月十六日	至十二月十六日	一六四	五六一	九	一〇〇

町村名	流行		戸数	人口	患者数	患者死亡
	起	終				
仙中島新村	自九月十六日	至九月廿六日	二四	一〇六	一	三
西島新田	自九月廿二日	至九月廿二日	五	二八三	一	一〇
出來島新田	自九月廿二日	至九月廿二日	三	一九一	四	五
布屋新田	自九月廿三日	至九月廿三日	九	三三	一	一
南傳法村	自九月廿四日	至九月廿四日	一一	九〇	一	一
北傳法村	自九月廿七日	至九月廿七日	一七	六二七	五	五
福村	自九月廿三日	至九月廿三日	四〇	一七四七	七	四
申村	自九月廿七日	至九月廿七日	一七	七五七	二	三
宮原新家村	自九月廿一日	至九月廿一日	二五	一三三	一	一
川口村	自九月廿八日	至九月廿八日	七〇	三〇三	一	一
南方村	自九月廿九日	至九月廿九日	一〇〇	六五五	二	三
新家村	自九月廿四日	至九月廿四日	八九	四五六	一	二
出口村	自九月十九日	至九月十九日	七九	五五五	一	一
合計	自十一月四日	至十二月三日	三三八	一七三〇一	三〇	三六〇

住吉郡虎列拉病患者死亡町村別

町村名	流行 日	經過 日	戶數	人口	患家數	患者	死亡
平野野堂町	自五月十七日	至五月十七日	一八五	一,九〇四	一八	三	一八
平野野市町	自五月九日	至五月九日	一四七	一,四九〇	二〇	二	二八
平野流町	自六月四日	至六月四日	一七〇	一,四九〇	一〇	二	二九
平野脊戸口町	自六月十三日	至六月十三日	二二六	一,九八七	一四	五	一八
平野泥堂町	自七月五日	至七月五日	一七〇	一,四九〇	一〇	二	二九
平野西脇町	自六月六日	至六月六日	一七二	一,四九二	一五	六	一七
平野馬場町	自八月六日	至八月六日	一七二	一,四九二	一五	六	一七
新在家町	自五月十六日	至五月十六日	一三二	一,一七二	一	一	一
今在家町	自五月十九日	至五月十九日	一三二	一,一七二	一	一	一
桑津村	自八月四日	至八月四日	一三二	一,一七二	一	一	一
南田邊村	自五月廿四日	至五月廿四日	一三二	一,一七二	一	一	一
北田邊村	自六月八日	至六月八日	一三二	一,一七二	一	一	一
松原新田	自七月六日	至七月六日	一三二	一,一七二	一	一	一

町村名	流行 日	經過 日	戶數	人口	患家數	患者	死亡
喜連村	自七月十五日	至七月十五日	七四	一,六六四	一六	一	一六
湯谷島村	自七月廿二日	至七月廿二日	二	六九一	一	二	二
鷹合村	自五月廿九日	至五月廿九日	一四一	一,一七二	七	一	一
堀生村	自九月十日	至九月十日	一一五	一,一七二	一	一	一
寺岡村	自九月十九日	至九月十九日	三六	一,一七二	三	一	一
我孫子村	自七月九日	至七月九日	七五	一,一七二	一	一	一
苜田村	自八月五日	至八月五日	一一三	一,一七二	三	一	一
杉本村	自十月十二日	至十月十二日	九〇	一,一七二	五	九	七
杉本新田	自七月八日	至七月八日	一〇	一,一七二	四	七	五
上住吉村	自九月十五日	至九月十五日	三六	一,一七二	一六	一八	一五
殿辻村	自六月三日	至六月三日	四三	一,一七二	四	五	五
千体村	自九月十五日	至九月十五日	四四	一,一七二	一	一	一
澤之口村	自九月十四日	至九月十四日	六三	一,一七二	三	三	二
遠里小野村	自六月六日	至六月六日	二七	一,一七二	二	一六	二
住吉村	自五月十八日	至五月十八日	三〇	一,一七二	一〇	二七	二五
長峽町	自八月十四日	至八月十四日	九〇	一,一七二	七	八	五

町村名	流行經過		戸數	人口	患者數	患者死亡
	發	過				
安立町	自五月八日	至五月十九日	四三	二二六	三	四
濱口村	自六月廿二日	至六月廿二日	八	四四	二	一
南濱口村	自五月廿一日	至五月廿一日	二六	一六八	三	四
島村	自八月十六日	至八月十六日	三六	一九九	一	一
南加賀屋新田	自五月十三日	至五月十三日	一三	五三	一	一
北加賀屋新田	自七月廿八日	至七月廿八日	四	一七	一	一
北島新田	自五月廿三日	至五月廿三日	五	二六	一	一
村上新田	自七月十九日	至七月十九日	二五	一九	五	五
柴谷新田	自八月廿八日	至八月廿八日	三	一五	一	一
嬰木新田	自六月廿三日	至六月廿三日	一	一	一	一
今林村	自十月四日	至十月四日	六五	三二五	二	三
合計	自十一月十七日	至十一月十七日	五八〇六	二七八八六	三〇三	三九四

島上郡虎列拉病患者死亡町村別

町村名	流行經過		戸數	人口	患者數	患者死亡
	發	過				

町村名	流行經過		戸數	人口	患者數	患者死亡
	發	過				
西天川村	自八月廿一日	至八月廿一日	六	四三五	二	二
萩庄村	自八月九日	至八月九日	四七	二四	一	一
野田村	自十二月十二日	至十二月十二日	三二	三六六	二	三
梶原村	自七月十五日	至七月十五日	一四	六七四	一	一
鶴殿村	自九月十一日	至九月十一日	三	一四五	一	一
服部村	自七月十四日	至七月十四日	三五	一七九	二	二
高槻村	自九月廿四日	至九月廿四日	五四	二七〇	一〇	一〇
山崎村	自七月九日	至七月九日	六五	三三八	二	二
辻子村	自六月九日	至六月九日	三六	一六四	二	二
大塚村	自八月十五日	至八月十五日	二〇	四九七	一六	二〇
大塚町	自八月十五日	至八月十五日	六九	二六九	三	五
中小路村	自九月廿七日	至九月廿七日	五四	二七六	七	八
前島村	自八月廿三日	至八月廿三日	四	二二八	三	三
三島江村	自五月十二日	至五月十二日	八八	四五七	六	七
柱本村	自六月十日	至六月十日	一一	五四四	四	六
西面村	自五月一日	至五月一日	一一	六〇四	二	二

島下郡虎列拉病患者死亡町村別

町 村 名	流行 起 日	經過 日 數	戸 數	人 口	患 家 ノ 數	患 者 數	死 者 數
町 安威村	至自六月十一日	至自六月十一日	三三	九六	一	一	一
十日市村	至自六月十八日	至自六月十八日	三〇	一〇一	一	一	一
福井村	至自五月二十日	至自五月二十日	一九	一〇〇	一	一	一
鳥飼中ノ村	至自五月廿九日	至自五月廿九日	七九	三四四	五	五	三
鳥飼八町村	至自五月廿四日	至自五月廿四日	四五	二二九	一	一	一
鳥飼西ノ村	至自七月廿六日	至自七月廿六日	七〇	四五六	五	五	四
味舌下村	至自八月廿四日	至自八月廿四日	一五	八四四	五	五	二
味舌上村	至自八月二日	至自八月二日	五〇	二九一	一	二	二
佐保村	至自十一月十六日	至自十一月十六日	一〇九	五三七	二	二	一
馬場村	至自九月四日	至自九月四日	五三	二六四	一	一	一
二階堂村	至自七月十一日	至自七月十一日	三五	一六一	二	二	二
戸伏村	至自六月十五日	至自六月十五日	七一	三九五	三	四	三
中城村	至自八月十九日	至自八月十九日	四	一六八	一	三	二

合 計	真上村	上田部村	東五百住村	富田村	古曾部村	芥川村	櫻井村	奈佐原村	赤大路村	宮田村	郡家村	氷室村	土室村	唐崎村
二二	六	一	一	二九	一	六五	一	七	一	一〇	二	一	二九	一〇三
三三五	六七	一八六	六二	六六〇	一〇一	二七二	八三	三六	一〇	三八	八三	五	四八	二四七
一八七二六	三六八	九四一	三三八	三二五四	四九四	一三六四	三九〇	一五九	一〇一	二二四	四八	三三三	二四四	一〇一八
一一三	三	一	一	一〇	一	三	一	二	一	七	二	一	五	一一
一五九	四	一	一	三三	一	六	一	二	一	八	二	一	六	一六
二五	三	一	一	三三	一	六	一	一	一	六	二	一	二	一三

宇野邊村	佐井寺村	上新田村	片山村	小路村	東村	南村	吉志部村	山田別所村	山田小川村	山田上村	山田中村	山田下村	西河原村	太田村	田中村
至自六月二十日	至自六月廿三日	至自八月廿三日	至自九月廿三日	至自八月廿四日	至自七月廿七日	至自八月十七日	至自八月十五日	至自八月十三日	至自八月八日	至自七月十九日	至自五月廿三日	至自六月三十日	至自八月十五日	至自九月五日	至自九月二十日
-	二四	八一	五	八二	六	-	-	六	二七	六	三	四五	四八	二六	-
七八	一八六	一四六	一七三	一七六	九三	四三	三七	四五	一三四	一七九	八三	一六四	七二	一五一	五三
三五二	八八六	六九二	八一〇	九四六	四六四	二〇七	二〇七	一八二	五九二	七三九	三四六	六八四	三二八	六五二	二四八
-	二	三	一	三	-	-	-	三	四	五	二	三	二	七	一
-	二	七	二	四	二	-	-	三	四	五	二	五	四	一〇	一
-	-	-	-	三	二	-	-	-	-	三	二	三	-	-	八

澤良宜東村	澤良宜濱村	眞砂村	内瀬村	水尾村	郡村	茨木村	吹田村	小原村	宿久庄村	別府村	一津屋村	新在家村	上穂積村	下穂積村	奈良村
至自七月九日	至自七月廿一日	至自五月廿六日	至自六月三十日	至自六月六日	至自七月十三日	至自十一月廿三日	至自十月廿八日	至自八月十三日	至自八月十四日	至自十月廿四日	至自十月十五日	至自十月十四日	至自五月廿三日	至自八月十一日	至自八月廿八日
三三	七三	七	一〇三	一	一〇六	一七二	一六五	五二	-	二二	一四六	一四七	七	一	五〇
八二	九六	四三	五一	七四	九七	六三三	七九三	二〇六	一四	二四	一四〇	三六	五七	六七	五〇
三七三	三九五	二二三	二四五	三〇〇	四四九	二九四九	三七八七	九六二	六二九	五九七	六二六	一七六	三〇五	三六一	二六七
二	三	六	三	一	二	三〇	三九	三	一	一〇	九	二	二	一	二
二	四	六	三	一	二	三六	四六	三	一	二	一四	二	二	一	二
-	四	四	二	一	二	三〇	三六	三	三	一〇	二	二	二	-	-

岡 町 村	勝 部 村	原 田 村	走 井 村	麻 田 村	中 之 島 村	北 今 在 家 村	神 田 村	石 九 村	新 稻 村	西 小 路 村	畑 村	下 澁 谷 村	池 田 村	木 部 村	古 江 村
自 七 月 一 日 至 九 月 三 日	自 五 月 廿 七 日 至 八 月 廿 八 日	自 八 月 一 日 至 九 月 十 四 日	自 八 月 廿 一 日 至 八 月 廿 五 日	自 七 月 十 三 日 至 七 月 十 九 日	自 七 月 九 日 至 七 月 廿 六 日	自 七 月 九 日 至 七 月 廿 六 日	自 七 月 九 日 至 七 月 廿 六 日	自 五 月 廿 六 日 至 七 月 十 八 日	自 七 月 一 日 至 七 月 十 八 日	自 六 月 廿 一 日 至 六 月 廿 九 日	自 五 月 十 九 日 至 六 月 三 十 日	自 三 月 十 二 日 至 三 月 廿 八 日	自 八 月 廿 五 日 至 八 月 廿 七 日	自 八 月 八 日 至 八 月 八 日	
四	一〇	四	七	-	-	三	-	-	-	-	一四七	-	三三七	六	-
二四	七	一五	三	一〇〇	一〇	七〇	一四	二九	六〇	四	一四八	二五	一九四	一六	八
七	二九	六	一七	九	五	三八	七	一〇	三	二	六	二	五	四	四
四	五	四	-	-	-	二	-	-	-	-	七	-	六	二	-
五	五	五	五	-	-	二	-	-	-	-	八	-	二	-	-
四	五	三	三	-	-	-	-	-	-	-	六	-	二	-	-

町 村 名	流 行 日 數	戶 數	人 口	患 家 數	患 者 數	死 亡
中 川 原 村	自 六 月 十 五 日 至 六 月 十 五 日	-	五	三	-	-
東 山 村	自 六 月 十 四 日 至 六 月 十 四 日	-	七〇	二	-	-
伏 尾 村	自 八 月 十 一 日 至 八 月 十 一 日	-	四	一	-	-

豐島郡虎列拉病患者死亡町村別

合 計	鶴 野 村	道 祖 木 村	野 々 宮 村	鳥 飼 下 ノ 村	鳥 飼 上 ノ 村	島 村	小 坪 井 村	郡 山 村
自 十 一 月 十 七 日 至 十 一 月 廿 八 日	自 十 一 月 全 日	自 十 一 月 全 日	自 十 一 月 二 日 至 十 一 月 十 一 日	自 十 一 月 全 日	自 十 一 月 十 七 日 至 十 一 月 十 八 日	自 十 一 月 十 八 日 至 十 一 月 十 八 日	自 十 一 月 二 日 至 十 一 月 二 日	自 十 一 月 十 六 日 至 十 一 月 十 六 日
二〇四	-	-	三	-	三九	四	-	-
六三九九	二六	一七	七〇	二七	一〇五	一六七	五〇	三三
二九六〇七	一三三	八七三	三三	五六五	四八九	一一五	三三	一六四
二〇四	-	-	五	-	二	七	-	-
二四四	-	-	五	-	二	八	-	-
一九二	-	-	四	-	二	六	-	-

能勢郡虎列拉病患者死亡町村別

町村名	流行日		経過日	戸数	人口	患者ノ数	患者ノ死亡
	始	終					
野間中村	自五月十八日	自五月廿七日	八	七	三八七	二	三
山邊村	自七月十日	自七月十八日	-	一三五	六二	-	-
吉川村	自九月十二日	自九月二十日	-	一〇八	五九	-	-
合計	自五月十七日	自五月廿七日	一〇九	三二四	一、五三七	四	五

町村名	流行日		経過日	戸数	人口	患者ノ数	患者ノ死亡
	始	終					
垂水村	自六月十三日	自六月廿三日	一〇四	三三六	一、〇九〇	六	八
榎坂村	自六月十二日	自六月廿二日	一〇一	一八三	九六六	八	九
東市場村	自七月四日	自七月廿九日	二六	一五	二六	五	五
井口堂村	自五月三十日	自五月三十日	-	三六	一八一	-	-
洲到止村	自六月九日	自六月廿九日	七	六四	二九七	二	三
牧落村	自十月廿六日	自十月廿六日	一〇	八〇	四四九	-	二
芝村	自九月十七日	自九月十七日	-	一〇九	四九五	-	-
合計	自十二月廿七日	自六月廿七日	二四二	五五八	三、七五五	一七	二四

町村名	流行日		経過日	戸数	人口	患者ノ数	患者ノ死亡
	始	終					
新免村	自五月十九日	自五月十九日	一二九	一五四	一、〇六六	九	一〇
南轟木村	自七月廿六日	自七月廿六日	-	二六	一八三	-	-
櫻塚村	自五月十六日	自五月三十日	四六	一〇五	六八八	二	二
熊野田村	自五月廿九日	自五月廿九日	七九	二七	一、四二二	六	六
福井村	自七月十五日	自七月十五日	九八	二	一〇六	二	四
内田村	自八月十二日	自八月十二日	三	五	二八六	二	二
少路村	自八月十六日	自八月十六日	一六	五	二九六	五	一〇
牛立村	自八月八日	自八月八日	-	五	一九二	-	-
狹江村	自八月十五日	自八月十五日	-	六六	二三八	-	-
島田村	自五月十四日	自五月十四日	三	四	一四六	-	-
穂積村	自六月廿九日	自六月廿九日	三	一四五	七四六	-	二
小曾根村	自五月十五日	自五月十五日	七	一七六	六九六	一〇	二
濱村	自六月三十日	自六月三十日	-	四	二二三	二	二
長島村	自八月廿三日	自八月廿三日	五	四〇	一八九	二	二
石蓮寺村	自八月十八日	自八月十八日	八	六九	三〇一	四	四
寺内村	自八月廿七日	自八月廿七日	三	六九	二八九	-	二

堺區虎列拉病患者死亡町村別

町村名	流行日		過戸數	人口	患者數	患者死亡
	發	熄				
町松	自四月廿八日	自四月廿八日	二六二	九八四	五〇	四
北半町	自八月十五日	自八月十五日	二	九八	二	一
全西一町	自八月九日	自八月九日	一	一〇	一	一
北旅籠町	自十月三日	自十月三日	二	二七	五	一
全東一町	自八月十八日	自八月十八日	一九	二七	三	一
全東二町	自九月四日	自九月四日	八	七	三	一
全西一町	自七月十九日	自七月十九日	三	三三	二	一
全西二町	自六月廿四日	自六月廿四日	五	二八	二	一
全西三町	自六月三十日	自六月三十日	九	三〇七	六	一
櫻之町	自九月十日	自九月十日	二	二八	二	一
全東一町	自五月廿六日	自五月廿六日	一	三三	四	一
全東二町	自五月廿五日	自五月廿五日	二	一五	三	一
全西一町	自九月十六日	自九月十六日	四	三三	二	一

全西二町	自七月五日	自七月五日	一	六三	一	一
綾之町	自八月四日	自八月四日	六	四八	二	一
全東一町	自八月二十五日	自八月二十五日	七	二六	三	一
全西一町	自六月四日	自六月四日	一	一〇九	一	一
全西二町	自九月十七日	自九月十七日	三	一〇	二	一
全西三町	自九月廿九日	自九月廿九日	一〇	一一九	二	一
錦之町	自九月十六日	自九月十六日	一	一五五	一	一
錦之町東一町	自六月十五日	自六月十五日	一	一九〇	六	一
全東二町	自九月十五日	自九月十五日	九	四九	一	一
全西一町	自七月九日	自七月九日	一	一八四	一	一
全西二町	自七月十三日	自七月十三日	一	一一九	六	一
全西三町	自七月廿一日	自七月廿一日	三	三六	八	一
柳之町	自七月廿六日	自七月廿六日	二	一六〇	二	一
全東一町	自七月十九日	自七月十九日	一〇〇	三三	二	一
全東二町	自七月十七日	自七月十七日	一八	一九四	四	一

全	大濱通	全	住吉橋通	龍神橋通	市之町	全	榮橋通	全	全	全	宿院町	櫛屋町	全	全	大町
二町	一町	二町	一町	二町	西五町	二町	一町	西四町	西三町	西二町	西一町	東一町	西四町	西二町	西一町
至自 全六 月全 月廿三日	至自 全六 月全 月廿八日	至自 全六 月全 月十一日	至自 全六 月全 月廿三日	至自 全六 月全 月廿三日	至自 全十 月全 月廿七日	至自 全七 月全 月廿五日	至自 全六 月全 月廿七日	至自 全六 月全 月十八日	至自 全九 月全 月十九日	至自 全八 月全 月廿三日	至自 全九 月全 月十六日	至自 全十 月全 月二日	至自 全八 月全 月十五日	至自 全五 月全 月廿一日	至自 全六 月全 月廿九日
一	一三	一〇五	四	一	一	五八	一〇五	八四	一〇	八〇	一	一	一	一	二三
三五	一〇	三九	八五	六七	三一	三三	九〇	七三	五六	五三	四〇	八二	五二	三三	六三
一四六	三三	一八一	二九八	二四三	一一三	一五七	五二四	一一〇	三三二	三三〇	一六七	二九九	一七八	二二七	二二五
一	一	六	三	二	一	三	五	三	三	二	一	一	三	一	三
一	二	六	三	二	一	四	六	三	四	二	一	一	四	一	三
一	二	五	三	二		三	五	三	四	二	一	一	二	一	三

全	全	全	甲斐	全	宿院町	全	全	大町	全	全	全	全	甲斐	全	全	市之町
西四町	西二町	西一町	町	東三町	東一町	東四町	東二町	東一町	東四町	東三町	東二町	東一町	東六町	東三町	東二町	東二町
至自 全八 月全 月廿八日	至自 全六 月全 月廿二日	至自 全六 月全 月十九日	至自 全五 月全 月二十日	至自 全七 月全 月廿八日	至自 全六 月全 月廿四日	至自 全七 月全 月廿六日	至自 全八 月全 月廿四日	至自 全八 月全 月廿一日	至自 全七 月全 月四日	至自 全六 月全 月廿四日	至自 全七 月全 月十四日	至自 全七 月全 月十四日	至自 全五 月全 月廿三日	至自 全五 月全 月卅一日	至自 全九 月全 月廿七日	
四七	一	一	一	四四	三三	一四	七〇	三三	一	二五	一	三九	五二	一	九	
六〇	四八	四八	七三	九六	八九	八八	一〇八	八八	八二	六八	三八	七七	八四	五三	六八	
三三三	一四五	一九五	二五九	三三七	三五二	二七〇	三三八	三三二	二九五	二六九	一四六	二五二	二五六	一九九	三〇一	
三	一	一	一	九	二	四	五	二	一	三	一	二	二	一	二	
四	一	一	一	九	二	七	五	五	一	三	一	二	三	一	二	
三	一	一	九	二	五	四	三	一	二	一	二	三	一	二		

新在家町	全	東一町	至自八月十日	三	五七	二〇九	二	三	二
全	東二町	至自八月十二日	四〇	九六	三三七	三	三	六	五
全	東三町	至自八月十四日	一	八一	二九一	一	一	一	一
全	東四町	至自八月十六日	八〇	九三	三六一	三	三	四	四
全	東五町	至自八月十八日	一〇六	九九	三八四	一三	一三	一六	一四
南旅籠町	全	西一町	至自八月廿一日	四七	七七	二五二	三	四	三
全	東一町	至自八月廿三日	二四	四六	一七八	四	四	七	七
全	東二町	至自八月廿五日	三九	二五	二一九	二	二	二	二
全	東三町	至自八月廿七日	一	九五	三三一	二	二	二	二
全	東四町	至自八月廿九日	八三	一三	四七三	五	五	七	七
全	東五町	至自八月卅一日	一	七五	二五六	一	一	一	一
南半町	全	西一町	至自九月一日	二七二	一一二	四〇七	一	一	一
全	東一町	至自九月三日	三	五四	二〇一	四	四	四	二
全	東二町	至自九月五日	二	五	二五六	一	一	一	一
全	東三町	至自九月七日	六	七	三〇二	一	一	二	二
吾妻橋通三町	全	西一町	至自九月九日	一	一四	六五	一	一	一
市之町東五町	全	東一町	至自九月十一日	一	三九	一一四	一	一	一
合計				三三三	一〇七九	四〇五三	六二八	七九三	六六六

大鳥郡虎列拉病患者死亡町村別

町村名	流行日	過日	戸數	人口	患者數	患者死亡
南島新田	至自五月十四日	八七	二五	一四三	五	六
松屋新田	至自六月廿九日	一一	四九	一三六	五	七
奥村	至自七月廿九日	一〇	四八	二四	二	三
北花田村	至自七月廿九日	一	二〇	五七五	一	一
船松	至自八月廿五日	一六〇	六五九	二四二九	三〇	四〇
湊	至自八月廿三日	一七三	六二五	三〇二二	二五	二八
七道	至自八月廿二日	一	三	一一三	一	一
北庄	至自八月廿二日	五〇	七四	二七一	五	七
中筋	至自八月十九日	二五	一八六	八四五	一五	一九

高田村	百濟村	深井村	伏尾村	八田村	福田村	岩室村	田園村	富藏村	豐田村	楳尾村	太庭寺村	菱木村	上草部村
至自 全九 月廿五日	至自 全八 月十八日	至自 七五 月廿七日	至自 全七 月十六日	至自 全九 月十日	至自 全七 月九日	至自 全七 月十八日	至自 全八 月十五日	至自 全八 月廿八日	至自 七七 月廿六日	至自 全七 月廿五日	至自 全八 月十六日	至自 全七 月廿六日	至自 全五 月廿三日
-	-	六	-	-	七	-	二	-	六	-	二	-	三
一〇四	八六	四八六	七	六	三三三	六八	七九	三三	一〇	一五〇	六九	二九四	二〇九
五〇九	四一六	二三九八	四〇七	二九七	一六七	三三三	四三八	一八一	五七二	七六六	三四五	一三三	六八七
一	-	二	-	四	-	-	-	-	五	-	二	一	三
-	-	三	-	七	-	-	二	-	一〇	-	二	-	三
-	-	八	-	七	-	-	-	-	六	-	二	-	二

綾井村	土生村	新村	高石北村	高石南村	野代村	大鳥村	北王寺村	長承寺村	下村	船尾村	下石津村	上石津村	市村	山本新田
至自 全九 月十七日	至自 全八 月三日	至自 全七 月九日	至自 全九 月廿八日	至自 全五 月十四日	至自 全五 月廿一日	至自 全七 月廿八日	至自 全八 月十五日	至自 全六 月廿七日	至自 全七 月四日	至自 全八 月廿二日	至自 全七 月三十日	至自 全八 月十七日	至自 全七 月十六日	至自 全六 月十九日
-	-	-	七五	二五	-	一〇五	五〇	五一	-	一〇一	三三	一〇八	三三	一六
六九	三六	五五	一六三	三七二	四二	二二五	一七三	二二五	一七二	二〇〇	四一〇	四三三	一〇三	一六
三四七	一六九	二七五	八八二	一九四〇	二二二	一〇八二	八三七	五六六	六七七	九三三	二〇六五	一七七六	四九九	六三
-	-	-	四	九	-	二	二	四	-	一六	七	二八	二二	五
-	-	-	六	二	-	三	二	四	二	二五	七	三九	一八	六
-	-	-	四	九	-	二	-	二	-	一九	六	二八	一三	四

豐中	池浦	虫取	長井	忠岡	府中	井口	和氣	小田	伯太	池上	黒鳥	南王子	觀音寺	今在家	一條院
至自 七五 月廿七日	至自 六六 月廿九日	至自 六六 月廿九日	至自 六六 月廿九日	至自 六六 月廿九日	至自 六六 月廿九日	至自 六六 月廿九日	至自 六六 月廿九日	至自 六六 月廿九日	至自 六六 月廿九日	至自 六六 月廿九日	至自 六六 月廿九日	至自 六六 月廿九日	至自 六六 月廿九日	至自 六六 月廿九日	至自 六六 月廿九日
七	九	九	一	七	一	二	二	三	二	一	一	八	七	二	一
一六五	一〇五	三二	五〇	三六	二四	三三	八五	一〇五	二〇五	六三	一五九	六三	一〇〇	六〇	一〇
六二	八〇	一八五	三三	一〇〇	一〇七	一一	三五六	四八〇	一〇九二	三二	七八七	二六三九	四九二	二六四	六四
三	一	二	一	二	一	五	七	三	二	一	四	四	四	二	八
三	一	五	一	二	一	五	九	五	二	一	六	五	四	二	一〇
二	一	四	一	二	一	五	四	五	一	一	六	四	二	二	五

泉郡虎列拉病患者死亡町村別

町村名	流行日	經過日	過戸數	人口	忠家數	患者	死亡
宇多大津村	至自 九五 月十七日	至自 九五 月十六日	二二	三六	一〇	一七	二
下條大津村	至自 八五 月十日	至自 八五 月十日	九〇	五〇	一六	三	一
二田村	至自 八七 月十八日	至自 八七 月十八日	二〇	四	二	二	二
助松村	至自 八七 月廿四日	至自 八七 月廿四日	三〇	一七五	四	四	四
上代村	至自 八七 月十七日	至自 八七 月十七日	三九	七三	二	三	三

赤畑	金口	土師	土師新	家原寺	梅村	合計
至自 九四 月十九日	至自 七五 月十五日	至自 八七 月十五日	至自 五五 月十八日	至自 七五 月十一日	至自 四四 月十五日	至自 四四 月十五日
一六	六	三三	一	一	二〇	二〇
一〇八	八五	三〇六	一〇四	三三	七九六	三七九九
五九四	三六三	一四九二	五一四	一六二	九三三	二四八
二	二	四	三	一	一	三
四	二	六	三	一	一	三
二	二	三	三	一	一	三

町村名	流行日	過戸數	人口	患者數	患者死亡
池田下村	至七月廿七日	一七	二八九	一四〇三	一三
伏屋新田	至七月廿二日	一	九八	四一九	一
寺田	至八月廿九日	三	三五	一八〇	三
箕形	至七月廿五日	一	五七	二九〇	一
唐國	至七月廿六日	一六	一〇五	四五九	五
内田	至七月十八日	七	一〇	五〇一	三
坪井	至八月二日	一	七四	三五六	一
春木	至七月廿二日	一七	八七	四二九	五
松尾寺	至七月廿七日	一	七六	三六三	一
若樫	至八月三日	一	一九	五七一	一
内畑	至八月廿六日	五	三七	一七二〇	二
森村	至十月十三日	一	三三	一七六	一
合計	至五月十三日	一五七	四七八	二二九三	一六六

南郡虎列拉病患者死亡町村別

町村名	流行日	過戸數	人口	患者數	患者死亡
積川	至八月十七日	一	一〇	四七八	一
稻葉	至八月十六日	六	一六三	七七八	二
山直中	至五月廿一日	一	二五	五四二	一
磨湯	至八月三十日	三	六九	三三六	二
田治米	至六月廿八日	一	一三五	七六	一
新在家	至五月廿六日	四〇	一九五	一〇九二	三
尾生	至六月廿七日	一	三三〇	一六〇〇	一
大町	至七月十九日	一	八三	四七一	一
西大路	至八月廿七日	一	二四	一三一	一
箕土路	至七月三十日	一	六七	三六九	一
荒木	至八月十一日	一	四二	二二五	一
下池田	至六月十九日	一	二九	一九五	一
西之内	至六月十七日	七	一〇六	六六七	六
下松	至七月十九日	七	二〇	六九六	七
春木	至四月廿二日	一四	三三	一五六八	七

半 田 村	全 中ノ 町	全 近水ノ 町	全 南ノ 町	全 西ノ 町	貝 塚北ノ 町	水 間 村	三 松 村	森 村	名 越 村	清 兒 村	新 井 村	島 村	小 瀬 村	白 原 村	河 合 村
至自 七五 月廿 四日	至自 七五 月廿 四日	至自 七五 月廿 四日	至自 七五 月廿 四日	至自 七五 月廿 四日	至自 七五 月廿 四日	至自 七五 月廿 四日	至自 七五 月廿 四日	至自 七五 月廿 四日	至自 七五 月廿 四日	至自 七五 月廿 四日	至自 七五 月廿 四日	至自 七五 月廿 四日	至自 七五 月廿 四日	至自 七五 月廿 四日	至自 七五 月廿 四日
五七	一〇八	六〇	一五三	四七	二六	五八	六四	六	一	三四	一一	四	一一	九	七三
八八	二七	七三	二六八	二二	三九	一〇一	一八五	五五	一〇四	一九	二七	八〇	八〇	四七	一五五
四三五	六〇三	二七七	一〇八七	八七一	一七四一	四九六	九六六	三〇七	四八〇	六四四	一四六	一三六〇	四二四	二二	六八五
二	五	一〇	八	五	一九	五	九	二	三	四	二	二	二	五	二
二	七	一六	一〇	八	三〇	五	一六	四	三	六	三	二	二	五	四
二	五	一四	八	五	二四	四	一三	四	三	五	三	一	二	二	二

阿 間 阿 瀧 村	土 生 瀧 村	神 須 屋 村	極 樂 寺 村	土 生 村	岸 和 田 村	全 濱 町	全 南 町	全 本 町	全 塚 町	全 魚 屋 町	全 北 町	岸 和 田 並 松 町	沼 村	野 村	磯 上 村
至自 七六 月廿 二日	至自 七六 月廿 四日	至自 七六 月廿 四日	至自 七五 月廿 七日	至自 七三 月廿 八日	至自 九五 月廿 八日	至自 五三 月廿 八日	至自 七五 月廿 八日	至自 九五 月廿 六日	至自 六六 月廿 四日	至自 六六 月廿 四日	至自 七一 月廿 六日	至自 六六 月廿 九日	至自 七六 月廿 八日	至自 六八 月三 十日	至自 七六 月廿 八日
三三	二	一	七	一四五	一四八	三三四	六二	一〇八	二	三三	一八四	二六	一六	四三	四七
一〇六	一〇〇	六四	五四	二六	四九三	六五一	一一	一四二	九	七	三三	三二	二〇五	一六四	一四四
六〇五	四六八	三三九	三〇九	一一六	二六二八	三六六	五七〇	七〇四	四〇〇	三六三	一一三	九〇四	一〇一五	七一九	六七
四	六	一	三	九	一八	三七	四	六	二	四	七	九	九	五	四
五	七	一	四	一三	二九	五一	七	七	三	四	一〇	二	一一	八	六
四	五	一	三	七	二〇	四一	五	六	三	四	八	七	八	六	六

町村名	流行日	経過日	戸数	人口	患者ノ数	患者	死亡
小谷村	自九月一日起至九月三日	九	七三	三七六	三	四	二
小垣内村	自八月七日起至八月廿三日	二五	七八	三九五	六	一〇	七
鶴原村	自八月七日起至八月十三日	三三	三三〇	一四六九	八	一〇	九
下尾屋村	自八月七日起至八月十五日	三〇	一六一	七〇二	一	二	二
中庄村	自八月九日起至八月十九日	一〇	二四四	一、四九九	五	五	五
佐野村	自八月十四日起至八月廿一日	二〇	一、五八六	六、七三七	六	八	五
長瀨村	自八月八日起至八月廿一日	六八	三七五	一、八二六	四	五	四
安松村	自八月八日起至八月十日	一	九八	五一九	一	一	一
岡本村	自八月八日起至八月十三日	一	五六	二九九	一	一	一
日根野村	自八月八日起至八月廿一日	九二	五二	二、一九〇	四	七	六
上ノ郷村	自八月六日起至八月十五日	一四	三三五	一、六二〇	五	一〇	六
檜井村	自八月七日起至八月十九日	七	一五六	九二九	三	四	四
土丸村	自八月九日起至八月十九日	一	八七	四〇四	一	一	一
吉見村	自八月九日起至八月廿二日	一	一六四	七八一	一	一	一
嘉祥寺村	自八月七日起至八月十一日	八	一九七	一、〇〇八	一〇	一二	九
兔田村	自八月二日起至八月二日	一	八九	四四六	一	一	一

町村名	流行日	経過日	戸数	人口	患者ノ数	患者	死亡
町村	自九月六日起至九月廿一日	七	一四三	七四〇	三	四	四
加治村	自九月九日起至九月廿五日	一	七二	三〇八	一	一	一
島中村	自八月九日起至八月廿四日	二七	一〇八	五五一	二	二	二
澤村	自八月七日起至八月十三日	二	一三七	六五三	五	八	六
窪田村	自七月廿二日起至七月廿二日	三	四一	二〇八	二	二	二
堤村	自七月十八日起至七月十八日	七	四二	二三四	二	二	二
大久保村	自八月八日起至八月八日	一	二六	九八一	一	一	一
野田村	自七月廿八日起至七月廿八日	一	一四六	六七〇	二	二	一
七山村	自八月六日起至八月六日	六	九〇	四二五	三	三	一
久保村	自八月十七日起至八月十七日	五	二五	一、〇五八	一〇	一二	九

三ヶ山村	合計
自九月六日起至九月十六日	自十一月四日起至十一月十六日
一	二五
八〇	七、一八六
四二	三、六六〇
一	二四六
一	三四四
一	二六四

石川郡虎列拉病患者死亡町村別

町村名	流行日	經過日	戸數	人口	患者ノ數	患者死亡
町	自全月二日	全月二日	六一	二六四	一	一
富田林村	自全月二日	全月二日	六一	二六四	一	一
新堂村	自八月廿七日	自八月廿七日	五三	二六〇	三	三
南大伴村	自七月七日	自七月七日	四八	二六一	二	二
北大伴村	自七月七日	自七月七日	一〇〇	五二五	六	六
別井村	自五月廿八日	自五月廿八日	九八	五五五	二	二
山中田村	自八月十七日	自八月十七日	六九	四〇二	二	二
大ヶ塚村	自六月十九日	自六月十九日	一四八	一三五	一	二

町村名	流行日	經過日	戸數	人口	患者ノ數	患者死亡
孝子村	自九月廿五日	自九月廿五日	一三五	六七八	九	一六
谷川村	自九月廿三日	自九月廿三日	四二九	一九七五	七	七
小島村	自八月十三日	自八月十三日	一三三	五八九	五	七
橋本村	自十月三十日	自十月三十日	七四	四〇四	二	三
合計	自十一月十三日	自十一月十三日	一〇七四	四七八五	二四四	三三三

町村名	流行日	經過日	戸數	人口	患者ノ數	患者死亡
市場村	自七月廿九日	自七月廿九日	二〇四	九百	二	二
北野村	自九月四日	自九月四日	六八	三三八	一	一
中小路村	自七月廿六日	自七月廿六日	四八	一九四	一	一
岡田村	自十月廿七日	自十月廿七日	三九七	一六五五	一七	三三
鳴瀧村	自八月四日	自八月四日	一九八	一〇四七	八	一〇
樽井村	自五月十八日	自五月十八日	四六五	二〇〇〇	三	三
男里村	自七月十二日	自七月十二日	一九五	一〇一四	二	二
尾崎村	自五月十九日	自五月十九日	五四五	二五二二	三	一九
黒田村	自九月十三日	自九月十三日	八七	四一八	一	一
下出村	自八月七日	自八月七日	一三三	四五一	一	一
鳥取中村	自七月廿八日	自七月廿八日	一三〇	六六九	一	一
新有手村	自九月八日	自九月八日	一四四	六六一	五	一〇
波有手村	自九月八日	自九月八日	二七四	一三〇〇	一	一
貝掛村	自六月廿日	自六月廿日	九四	四一〇	一	一
淡輪村	自八月十五日	自八月十五日	四六二	二二五三	七	八
深日村	自八月五日	自八月五日	三五四	一六二五	四	四

古市郡虎列拉病患者死亡町村別

町村名	流行日	経過日	戸数	人口	患者ノ数	患者死亡
西浦村	自七月廿三日	至七月廿四日	三三〇	一、二二七	五	八
藏之内村	自六月廿二日	至六月廿三日	六七	四〇五	一	一
飛鳥村	自九月廿三日	至九月廿四日	五五	四五四	四	四
譽田村	自九月廿二日	至九月廿三日	一五五	八三二	五	八
碓井村	自七月廿六日	至七月廿七日	四三	二六六	一	一
古市村	自五月廿四日	至五月廿五日	三六六	一、九三五	一六	三〇
町村	自五月廿五日	至五月廿六日	一六三	一、九三五	一六	三〇

八上郡虎列拉病患者死亡町村別

町村名	流行日	経過日	戸数	人口	患者ノ数	患者死亡
中花田村	自七月廿五日	至七月廿六日	二六	六〇四	一	一
南花田村	自六月廿九日	至六月三十日	一六一	八四〇	二	三
野遠村	自七月廿一日	至七月廿二日	一〇六	五四一	二	一九
金田村	自七月十八日	至七月十九日	四八八	一、九四四	二四	三八
長曾根村	自七月十三日	至七月十四日	二五八	一、二四七	九	二二
合計	自六月十七日	至六月十八日	一、三三三	五、八九五	五〇	七六

八上郡虎列拉病患者死亡町村別

町村名	流行日	経過日	戸数	人口	患者ノ数	患者死亡
町村	自七月十九日	至七月二十日	八八	三三二	一	二
菩提村	自七月十九日	至七月二十日	八八	三三二	一	二
小寺村	自六月十六日	至六月十七日	一〇六	四四七	一	一

八上郡虎列拉病患者死亡町村別

町村名	流行日	経過日	戸数	人口	患者ノ数	患者死亡
山田村	自五月十三日	至五月十四日	三六九	一、七八二	八	一一
中山村	自八月三日	至八月四日	一八二	七九九	一	一
神山村	自八月廿九日	至八月三十日	九四	四四一	五	五
寛弘寺村	自七月三十日	至八月一日	一三四	六七三	二	二
森屋村	自七月二十日	至七月廿一日	一三四	五九〇	三	三
桐山村	自七月廿一日	至七月廿二日	六八	三〇八	二	二
東阪村	自九月廿七日	至九月廿八日	一〇五	五〇四	二	四
龍泉村	自六月三十日	至七月一日	九三	四九九	一	一
太子村	自十月廿六日	至十月廿七日	一九六	八四一	二	二
合計	自三月十三日	至三月十四日	三、〇二五	一、四七五	五二	六四

町村名	流行	日	過	戸	數	人	口	患	家	數	患	者	死	亡
池尻村	至自	八	月	廿六	日	一	三	三	四	一	三	三	三	
茶葉木新田	至自	七	月	廿九	日	一	二	一	一	一	一	一	一	
草尾新田	至自	七	月	廿四	日	一	四	四	一	四	五	四	四	
關茶屋新田	至自	七	月	廿七	日	一	二	二	二	二	二	二	二	
西野田村	至自	六	月	廿七	日	一	三	三	三	三	三	三	三	
北野田村	至自	六	月	廿三	日	一	二	二	二	二	二	二	二	
高松村	至自	九	月	十八	日	一	四	四	四	四	四	四	四	
丈六村	至自	九	月	廿一	日	一	三	三	三	三	三	三	三	
平尾村	至自	七	月	廿七	日	一	七	七	七	七	七	七	七	
黑山村	至自	七	月	廿六	日	一	六	六	六	六	六	六	六	
阿彌村	至自	七	月	廿二	日	一	七	七	七	七	七	七	七	
南余部村	至自	七	月	廿一	日	一	六	六	六	六	六	六	六	
丹南村	至自	八	月	廿四	日	一	五	五	五	五	五	五	五	
丹上村	至自	七	月	廿三	日	一	七	七	七	七	七	七	七	
櫻山村	至自	七	月	廿七	日	一	四	四	四	四	四	四	四	
河原城村	至自	五	月	廿五	日	一	五	五	五	五	五	五	五	

丹南郡虎列拉病患者死亡町村別

町村名	流行	日	過	戸	數	人	口	患	家	數	患	者	死	亡
市村新田	至自	九	月	十八	日	二	一〇六	一〇六	一	一	一	三	三	
道明寺村	至自	七	月	十四	日	九	二四	二四	四	四	五	三	三	
小山村	至自	七	月	十四	日	四	一四五	一四五	八	八	一一	九	九	
太田村	至自	六	月	二	日	一五	二九二	二九二	一六	一六	一七	一五	一五	
南木本村	至自	七	月	廿七	日	一	一三八	一三八	一	一	一	一	一	
北木本村	至自	九	月	廿四	日	一	三六	三六	一	一	一	一	一	
沼井中村	至自	五	月	廿五	日	一六〇	八八	八八	四	四	四	四	四	
弓削村	至自	九	月	廿九	日	八	一三〇	一三〇	五	五	五	四	四	
老原村	至自	五	月	廿六	日	二	二〇一	二〇一	八	八	八	五	五	
天王寺屋新田	至自	七	月	廿九	日	五	二二	二二	二	二	二	二	二	
合計	至自	五	月	十四	日	一七	一七〇七	一七〇七	七	七	八	六九	六九	

川邊村	矢田部村	住道村	括木村	富田新田	我堂村	堀池村	更池村	高木村	東代村	立部村	高見村	岡村	三宅村	阿保村	若林村
自九月廿四日 至九月廿五日	自八月廿七日 至八月廿九日	自九月廿三日 至九月廿五日	自九月廿六日 至九月廿八日	自九月十三日 至九月十五日	自九月廿一日 至九月廿三日	自九月十四日 至九月十六日	自九月廿一日 至九月廿三日	自九月十四日 至九月十六日	自九月廿二日 至九月廿四日	自九月廿二日 至九月廿四日	自九月廿二日 至九月廿四日	自九月廿二日 至九月廿四日	自九月廿二日 至九月廿四日	自九月廿二日 至九月廿四日	自九月廿二日 至九月廿四日
二	七五	一六一	一一三	二六	一	二二	七六	七	六五	一	一	一	二九	一	一〇七
一九〇	一八六	一三九	一〇六	一四八	一一三	五八	三四九	五〇	三八	七六	六三	一二七	三七六	一五八	九三
九二八	八〇〇	五六六	四六〇	七六九	五六九	三一一	一五六六	二二九	二二二	三三四	三〇五	五七二	一九〇五	七四一	四二二
二	四	五	一	三	二	二	四四	一〇	二	一	一	一	八	一	七
二	四	六	二	三	二	三	五〇	一三	二	一	一	一	二	一	七
二	二	六	二	三	二	三	四〇	八	二	二	一	一	一〇	一	六

三〇三

町村名	流行日	總日	過日	戶數	人口	患者數	患者死亡
西瓜破村	自九月廿三日 至九月廿四日	一	八九	四二九	二	二	一
東瓜破村	自九月十四日 至九月十五日	三五	二八九	一三八九	四	四	四
木本村	自九月廿五日 至九月廿六日	二二	七〇八	二〇八	九	一〇	八
長原村	自九月廿二日 至九月廿三日	七五	二六一	一三四一	六	六	六
六反村	自九月廿六日 至九月廿七日	一四	一四八	七二七	四	四	三

丹北郡虎列拉病患者死亡町村別

町村名	流行日	總日	過日	戶數	人口	患者數	患者死亡
向野村	自六月八日 至六月九日	八	一五三	九七七	一	一	二
南島泉村	自六月三十日 至七月一日	一	五二	二九	一	一	一
藤井寺村	自八月十九日 至八月二十日	一	八七	三八二	一	一	一
野中村	自七月廿一日 至七月廿二日	一	一六四	七〇〇	一	一	一
岡村	自八月十一日 至八月十二日	四二	一九九	八三三	二	三	二
曾生村	自八月廿七日 至八月廿八日	一	一三七	六五七	一	一	一
合計	自三月十八日 至三月十七日	一七六	三〇七三	一三八七	四七	五九	四九

三〇三

別所村	一津屋村	島泉村	津堂村	小山村	東大塚村	西大塚村	合計	流行日		過日	戸數	人口	患者數	患者死亡
								至	自					
別所村	一津屋村	島泉村	津堂村	小山村	東大塚村	西大塚村	合計	至	自	過日	戸數	人口	患者數	患者死亡
至八月全月五日	至七月全月廿一日	至八月全月廿七日	至七月全月廿九日	至八月全月十二日	至七月全月二日	至八月全月十五日	至十一月全月廿七日	至	自	過日	戸數	人口	患者數	患者死亡
一	一	一	二	三	三	一	二五二	至	自	過日	戸數	人口	患者數	患者死亡
一	一	一	二	三	三	一	三八四	至	自	過日	戸數	人口	患者數	患者死亡
一	一	一	二	三	三	一	一八五九	至	自	過日	戸數	人口	患者數	患者死亡
一	一	一	二	三	三	一	一四二	至	自	過日	戸數	人口	患者數	患者死亡
一	一	一	二	三	三	一	一六六	至	自	過日	戸數	人口	患者數	患者死亡
一	一	一	二	三	三	一	一三七	至	自	過日	戸數	人口	患者數	患者死亡

町村名	福萬寺村	市場村	六萬寺村	池島村	合計	流行日		過日	戸數	人口	患者數	患者死亡
						至	自					
町村名	福萬寺村	市場村	六萬寺村	池島村	合計	至	自	過日	戸數	人口	患者數	患者死亡
福萬寺村	市場村	六萬寺村	池島村	合計	至	自	過日	戸數	人口	患者數	患者死亡	
至九月廿一日	至八月廿二日	至九月廿一日	至九月廿五日	至十一月廿七日	至	自	過日	戸數	人口	患者數	患者死亡	
九	一	一	一	一	至	自	過日	戸數	人口	患者數	患者死亡	
九	一	一	一	一	至	自	過日	戸數	人口	患者數	患者死亡	
九	一	一	一	一	至	自	過日	戸數	人口	患者數	患者死亡	
九	一	一	一	一	至	自	過日	戸數	人口	患者數	患者死亡	
九	一	一	一	一	至	自	過日	戸數	人口	患者數	患者死亡	

町村名	額田村	四條村	芝下村	吉田村	松原村	合計	流行日		過日	戸數	人口	患者數	患者死亡
							至	自					
町村名	額田村	四條村	芝下村	吉田村	松原村	合計	至	自	過日	戸數	人口	患者數	患者死亡
額田村	四條村	芝下村	吉田村	松原村	合計	至	自	過日	戸數	人口	患者數	患者死亡	
至七月廿九日	至七月廿九日	至七月廿九日	至七月廿九日	至七月廿九日	至七月廿九日	至七月廿九日	至	自	過日	戸數	人口	患者數	患者死亡
六	六	七	四	一	一	一	至	自	過日	戸數	人口	患者數	患者死亡
六	六	七	四	一	一	一	至	自	過日	戸數	人口	患者數	患者死亡
六	六	七	四	一	一	一	至	自	過日	戸數	人口	患者數	患者死亡
六	六	七	四	一	一	一	至	自	過日	戸數	人口	患者數	患者死亡
六	六	七	四	一	一	一	至	自	過日	戸數	人口	患者數	患者死亡

町村名	垣内村	恩智村	教興寺村	万願寺村	合計	流行日		過日	戸數	人口	患者數	患者死亡	
						至	自						
町村名	垣内村	恩智村	教興寺村	万願寺村	合計	至	自	過日	戸數	人口	患者數	患者死亡	
垣内村	恩智村	教興寺村	万願寺村	合計	至	自	過日	戸數	人口	患者數	患者死亡		
至七月廿六日	至六月廿二日	至六月廿二日	至六月廿二日	至六月廿二日	至六月廿二日	至六月廿二日	至	自	過日	戸數	人口	患者數	患者死亡
七	一	一	一	一	一	一	至	自	過日	戸數	人口	患者數	患者死亡
七	一	一	一	一	一	一	至	自	過日	戸數	人口	患者數	患者死亡
七	一	一	一	一	一	一	至	自	過日	戸數	人口	患者數	患者死亡
七	一	一	一	一	一	一	至	自	過日	戸數	人口	患者數	患者死亡
七	一	一	一	一	一	一	至	自	過日	戸數	人口	患者數	患者死亡

神立村	自七月全月十八日	七九	四〇五	一	一	一
合計	自九月十六日至六月全日	一〇八	七二二	三九二二	七	七

若江郡虎列拉病患者死亡町村別

町村名	流行日	経過日	戸數	人口	忠家ノ數	患者	死亡
町内村	自五月廿五日	一五	四四	一六二〇	三〇	三三	一四
西郷村	自五月廿七日	一〇	二〇二	七八三	八	一一	一〇
水戸村	自五月十六日	一	八五	三二二	一	一	一
成法寺村	自八月全日	一	四七	二〇〇	一	一	一
別宮村	自八月四日	二八	六六	三〇四	二	二	二
八尾水村	自九月一日	二六	一九六	九三五	七	七	五
大信寺新田	自九月廿六日	八九	三八	一五八	三	三	二
東弓削村	自十月十三日	二五	九三	四八七	七	一三	七
都塚村	自九月十七日	九六	四一	二〇三	三	四	三
刑部村	自七月廿九日	六五	七二	三三八	二	二	一

町村名	流行日	経過日	戸數	人口	忠家ノ數	患者	死亡
柏村新田	自九月全月二十日	一	一三	六〇	二	二	二
中田村	自七月全月八日	一	三七	一四九	一	一	一
山本新田	自七月廿八日	三六	七二	三三二	三	三	一
萱振村	自七月三十日	八九	一七〇	九四〇	六	八	六
佐堂村	自八月十七日	七〇	五五	三三三	五	七	六
若江南村	自五月廿六日	一一	八九	四五五	八	一一	六
若江北村	自五月十七日	七〇	二五	一〇〇	一〇	一六	一一
友井村	自九月九日	五三	一五五	六七九	三	三	二
近江堂村	自六月十九日	一	二〇	六五九	一	二	一
小若江村	自五月全月	一	九一	四九三	一	一	一
中小阪村	自七月十七日	八一	一八一	八六一	一三	一五	一三
上小阪村	自七月十八日	三六	一〇五	五四〇	二	二	二
下小阪村	自八月十二日	五四	一三七	六二〇	二	二	二
新喜多新田	自九月十七日	一	一九	一〇二	一	一	一
菱屋東新田	自六月全月廿二日	一	五四	二二二	一	一	一
御厨村	自六月全月廿六日	二八	二八	一〇七六	六	六	四

荒本村	川俣村	稲田村	長田村	西堤村	岩田村	西岩田村	菱江村	箕輪村	中野村	鴻池新村	西郡村	高井田村	新家村	瓜生堂村	合計
自十月四日	自八月六日	自九月十五日	自九月十五日	自九月七日	自七月二日	自八月廿四日	自七月三日	自五月十六日	自五月廿一日	自六月八日	自五月三十日	自十月九日	自十月十七日	自十月十九日	自十月十六日
110	1	126	133	1	5	1	1	1	1	2	101	6	1	1	169
183	67	375	208	67	144	41	187	148	45	113	365	222	55	41	526
10311	311	1759	1075	310	622	195	888	825	269	546	1732	1495	288	28	2505
17	1	2	2	1	3	1	2	1	1	6	5	2	1	1	34
11	1	3	15	1	3	1	2	1	1	7	7	2	1	2	29
18	1	3	10	1	3	1	2	1	1	5	5	1	1	1	28

大縣郡虎列拉病患者死亡町村別

町村名	流行日	過戸數	人口	患者數	患者死亡
法善寺村	自九月廿一日至九月廿二日	九	174	3	3
平野村	自九月四日至九月四日	1	26	2	2
神宮寺村	自九月三十日至九月三十日	1	40	1	1
安堂村	自九月十五日至九月十五日	1	65	1	1
大縣村	自八月十八日至八月十八日	1	13	2	2
青谷村	自七月十八日至七月十八日	1	22	1	1
合計	自九月十八日至九月廿一日	17	638	10	10

澁川郡虎列拉病患者死亡町村別

町村名	流行日	過戸數	人口	患者數	患者死亡
植松村	自九月廿一日至九月廿一日	104	399	3	26
澁川村	自七月廿六日至七月廿六日	1	39	1	1

茨田郡虎列拉病患者死亡町村別

町村名	流行日	過數	戶數	人口	忠家ノ數	患者	死亡
西橋波村	自五月全月 至五月廿七日	一	四六	三三三	一	一	一
東橋波村	自五月全月 至五月廿八日	四	八〇	三八四	二	二	二
寺方村	自五月全月 至五月廿六日	一三〇	一四三	六九四	七	八	六
高瀬村	自五月全月 至五月十七日	三三	一七二	七二八	五	五	四
八雲村	自五月全月 至五月十五日	七二	一八五	八九三	六	六	六
土居村	自五月全月 至五月十六日	九四	七六	三九九	五	五	四
守口町	自五月全月 至五月九日	一五三	一〇九	九三三	一〇	一三	二二

町村名	流行日	過數	戶數	人口	忠家ノ數	患者	死亡
大地村	自四月全月 至四月廿八日	一〇〇	一七七	九五二	八	一三	一一
龜井村	自五月全月 至五月八日	一	一四〇	七九六	一	一	一
南鞍作村	自五月全月 至五月九日	一	三四	一〇〇	一	一	一
吉松新田	自五月全月 至五月六日	一	九	三六	一	一	一
合計	自五月全月 至五月廿七日	一九四	四七三	一七〇四	二四	三五	二七

町村名	流行日	過數	戶數	人口	忠家ノ數	患者	死亡
太子堂村	自八月全月 至八月廿二日	四四	七五	三九九	二	二	二
久寶寺村	自十月全月 至十月廿七日	一七五	五三三	二二九〇	一四	三三	二六
顯証寺新田	自九月全月 至九月十八日	八五	三四	一四九	四	五	四
大進村	自九月全月 至九月廿五日	二	九	四二	一	二	二
金岡新田	自九月全月 至九月廿七日	一	六	一四	一	一	一
鞍作村	自八月全月 至八月廿六日	一	八六	三六二	一	一	一
正覺寺村	自九月全月 至九月廿五日	二四	三三	一〇八	三	二六	二四
柏田村	自九月全月 至九月廿五日	九	一〇一	四五〇	二	一四	九
衣摺村	自九月全月 至九月廿四日	一〇〇	一四〇	六九五	三	五	三
北蛇草村	自九月全月 至九月十九日	一一	二九〇	一五〇七	三	四	三
荒川村	自九月全月 至九月十四日	一	五九	三〇七	一	一	一
太平寺村	自九月全月 至九月七日	一	三三	一九九	一	二	一
岸田堂村	自九月全月 至九月十六日	一一	五四	二八八	一	一	一〇
永和村	自九月全月 至九月廿六日	八三	九三	六三五	二	三	三
東足代村	自九月全月 至九月廿四日	一五八	七二	三五五	二	三	二
菱屋西新田	自九月全月 至九月十三日	一	二六	一三五	一	一	一

神田村	高柳村	大庭七番村	佐田村	黒原村	金田村	藤田村	全四番村	全下村	門真一番上村	岸和田村	下馬伏村	上馬伏村	野口村	常稱寺村	横地村
至自七月廿三日	至自九月三日	至自五月廿二日	至自五月三十日	至自六月十一日	至自八月四日	至自六月五日	至自八月十三日	至自八月十三日	至自八月十七日	至自八月廿一日	至自七月廿五日	至自八月十八日	至自八月十五日	至自八月十九日	至自八月廿三日
一八	一	一	一六四	一四	八	一	一六九	一	九九	七九	一〇	一	三〇	七六	一〇八
二〇	八二	四六	一九五	五四	四四	三三	一一〇	六〇	五二	一四九	一三七	八五	八一	三〇	五三
九五	四六〇	二三五	九八九	三五〇	二七五	一八六	六八〇	二九九	三七八	六八九	六三二	三六八	三八五	一五三	二五三
二	一	二	七	二	二	一	一三	一	八	二	二	一	二	二	六
三	一	三	二	二	二	一	一四	一	一〇	二	二	一	三	三	六
三		三	八	二	二		二	一	一〇	二	一	一	一	一	五

打越村	上島頭村	水野村	赤井村	諸福村	新田村	北島村	三島村	轉島村	桑才村	麩野村	下村	濱村	今津村	横堤村	諸口村
至自六月六日	至自九月六日	至自七月三十日	至自七月廿六日	至自六月廿八日	至自六月十三日	至自六月廿九日	至自六月廿六日	至自七月十五日	至自六月二十日	至自八月七日	至自五月廿一日	至自九月十八日	至自七月三日	至自八月三十日	至自九月十五日
一	六二	四	五一	一	六一	二〇	九六	五五	二七	一	一	一〇	三五	五八	一四
五四	一〇六	一五	九三	一五九	一四五	一九	一九〇	九七	四五	四七	八五	一三七	二七八	一〇三	二〇五
二八三	五〇五	三六〇	四四一	八〇一	六四八	六〇八	九六〇	四一九	二五四	一九〇	四三三	一七八	一三八	五五六	九七
一	四	二	三	二	二	二	一〇	四	三	一	一	二	二	七	四
一	五	二	三	三	二	二	一〇	四	三	一	一	二	二	二	四
一	一	一	三	三	一	二	六	三	二	一	一	一〇	二	八	四

交野郡虎列拉病患者死亡町村別

町村名	流行日	過戸數	人口	患者數	患者死亡
寺村	自十八月十六日至	六六	三三三	五	五
私澤村	自十七月十四日至	一〇四	一三二七	五	四
津田村	自十九月十三日至	一〇二	一七四四	二	一
春日村	自十九月十三日至	二九	六三三	二	一
茄子作村	自十六月十五日至	七	一〇五七	二	二
星田村	自十九月十七日至	一	二八五	一	一
燈油村	自十九月廿一日至	八三	九七八	三	三

町村名	流行日	過戸數	人口	患者數	患者死亡
岡新町	自十五月廿三日至	一六四	三六九	四	三
岡村	自十八月廿九日至	七五	三六六	四	四
大日村	自十五月廿九日至	一五六	六四〇	九	一〇
梶村	自十一月九日至	一	四六七	二	二
合計	自十一月十七日至	三〇九	三三二六	三三	三六

町村名	流行日	過戸數	人口	患者數	患者死亡
大池村	自八月初六日至	三八	六七七	四	四
平池村	自八月初九日至	一	四八三	一	一
仁和寺村	自十六月十七日至	二九	六八八	八	五
對馬江村	自七月初四日至	一	三三四	一	一
池田村	自五月初七日至	一三	八〇一	三	三
野野村	自八月初二日至	八四	四三九	六	九
太間村	自七月初六日至	六九	三三三	五	四
木屋村	自六月初九日至	三	五五四	四	四
石津村	自九月初三日至	七	三二八	二	二
三井村	自八月初九日至	一	四〇八	一	一
出口村	自九月初六日至	二八	八一九	一七	二二
中振村	自九月初三日至	一	九〇七	一	一
伊賀加村	自七月初九日至	二七	四五八	八	九
泥町村	自十五月十九日至	一五〇	一八七	三	一
枚方村	自十五月廿九日至	一五三	二六二	四	五
三矢村	自十五月廿六日至	一三五	六二四	三	五

町	村	名	流行	日	經過	戶數	人口	患者數	患者死亡						
太子田村	灰塚村	御供田村	三箇村	深野南新田	深野北新田	中垣内村	北條村	南野村	萩屋村	堀溝村	河北村	清瀧村	砂村	高宮村	水田村
至自五月廿五日	至自五月廿六日	至自七月十二日	至自十一月廿三日	至自九月廿七日	至自六月廿七日	至自七月十一日	至自八月十六日	至自七月廿一日	至自七月十二日	至自八月十二日	至自八月二十日	至自八月廿九日	至自八月十五日	至自七月十二日	至自七月十五日
六	一三九	七	一四三	一三三	一	一	一	五三	一	一	三六	一	一	一	六
四	一三三	一〇五	三七九	五九	三三	一五二	一〇三	二八一	七六	一七四	六二	八三	一〇五	一一一	二五五
二五〇	六〇七	五七七	一七四五	三三六	一七三	七五〇	一〇〇一	一三五四	三六六	八一九	三三〇	四〇〇	四〇二	四九六	一〇九九
一	四	二	一一	二	一	一	一	五	一	三	一	一	一	一	二
二	六	二	二	二	一	一	一	八	一	四	一	一	一	一	三
二	五	二	二	二	一	一	一	八	一	四	一	一	一	一	一

讚良郡虎列拉病患者死亡町村別

町	村	名	流行	日	經過	戶數	人口	患者數	患者死亡		
和上市村	尊延寺村	長尾村	甲斐田村	田口村	磯島村	諸村	阪村	船橋村	楠葉村	禁野村	合計
至自八月十二日	至自六月四日	至自六月三日	至自八月十五日	至自七月廿四日	至自七月廿七日	至自八月十五日	至自八月廿三日	至自七月廿八日	至自八月廿一日	至自十月四日	至自六月十六日
一	一	三	三	一	四	一	一	一	一〇六	一	一三六
二五	二六	二六	七二	二八	六二	一八五	九六	九六	二九八	三三	三三三
六二四	五九四	二三八	三三三	五九八	二五三	八六二	四一六	四四三	一五四四	五六八	一五二六八
一	一	一	二	一	三	一	三	一	二	一	三七
一	一	二	二	一	四	一	一	一	二	一	三九
一	一	二	一	一	三	一	二	一	一	一	三

深野新田	自十月九日	一	五五	二六五	一	二
國松村	自十月十四日	一	三	一六〇	一	一
合計	自十一月十二日	二	二九九	二一〇七	四〇	五二

添上郡虎列拉病患者死亡町村別

町村名	流行日	經過日	戸數	人口	患者數	患者死亡
町	自五月十三日	二八	一六七	八八一	四	四
奈瓦阪村	自五月十三日	二八	一六七	八八一	四	四
般若寺村	自八月十一日	五	七三	三三七	六	六
東ノ阪町	自七月四日	一	八二	五三一	一	一
北御門町	自八月七日	一	五	二四六	一	一
雜司村	自七月廿六日	二	一〇二	四七二	一	三
今在家村	自七月四日	一	五七	二二四	三	四
手貝町	自八月十三日	八	三三	三二六	七	一四
東笹鉾町	自七月廿五日	五	六二	三〇一	四	六
中御門町	自七月六日	一	二八	一六八	一	一

町村名	流行日	經過日	戸數	人口	患者數	患者死亡
今小路町	自七月十八日	四	六	三〇	三	三
押上町	自七月廿六日	五	六	二五	二	三
油留木町	自五月八日	一	三	二五	二	二
登大路町	自七月二日	一	七	二五	一	二
水門村	自七月廿四日	一〇	三	三九	三	一
春日野村	自五月八日	一	三	一九	一	一
公納堂町	自五月十八日	一	九	二八	一	一
鶴福院町	自七月一日	一	二	八七	一	一
中院町	自六月二十日	一	二	九一	一	一
不審ヶ辻子町	自六月廿四日	一	二	一五	一	一
築地ノ内町	自六月十八日	一	三〇	八四	一	一
十輪院畑町	自九月十五日	一	九	四四	一	一
高畑村	自九月八日	一	九	四四	一	一
紀寺村	自九月十七日	一	三	九六	四	二
中辻村	自八月九日	六	六	三五	六	六
非上町	自五月廿五日	二	二	一四	三	三

南半田西町	北半田中町	北魚屋東町	北川畑町	須川村	法蓮村	西新在家町	北中市	畑中村	阪新屋町	高天市百姓方	高天市町	内侍原町	坊屋敷町	鍋屋町	中筋町
至自 全六 月全 月二十 日	至自 全五 月全 月廿八 日	至自 全六 月全 月全	至自 全七 月全 月廿三 日	至自 全五 月全 月廿二 日	至自 全七 月全 月十九 日	至自 全七 月全 月廿五 日	至自 全六 月全 月十七 日	至自 全七 月全 月廿七 日	至自 全六 月全 月廿七 日	至自 全六 月全 月廿三 日	至自 全七 月全 月十九 日	至自 全六 月全 月十七 日	至自 全五 月全 月二十 日	至自 全五 月全 月廿五 日	至自 全五 月全 月廿四 日
-	-	-	-	六〇	一三	四四	三三	二八	-	一三	四五	-	-	-	四
三	二七	二	一〇六	一〇六	三三	五三	一〇	三三	二七	三三	三八	二五	三三	三六	三六
九	三三	七	五五九	五五五	一〇〇	二九	一六四	一五六	一七四	二二	一五一	一〇一	一六六	一五八	一五八
-	-	-	-	一六	八	二	二	二	-	一三	四	-	-	三	三
-	-	-	-	一八	二	三	二	三	-	一八	六	-	-	三	三
-	-	-	-	一四	九	二	-	二	-	一三	五	-	-	-	-

西城戸町	東向中ノ町	東向南町	杉ヶ村	下三條町	小川町	元林院町	今辻子町	北向町	上三條町	橋本町	油阪村	高天町	今御門町	西ノ阪町	東城戸町
至自 全六 月全 月十一 日	至自 全四 月全 月十一 日	至自 全六 月全 月八 日	至自 全五 月全 月廿七 日	至自 全七 月全 月四 日	至自 全七 月全 月廿六 日	至自 全五 月全 月十三 日	至自 全五 月全 月十九 日	至自 全六 月全 月十九 日	至自 全七 月全 月廿八 日	至自 全七 月全 月廿七 日	至自 全六 月全 月十九 日	至自 全五 月全 月十七 日	至自 全七 月全 月廿六 日	至自 全六 月全 月三十 日	至自 全五 月全 月廿三 日
-	-	-	三五	-	-	二六	-	二五	一〇四	五九	-	二八	四四	三六	一
三〇	三	三	二四	四八	一〇	三三	三三	三三	二七	三七	一	三七	三四	五六	七六
三〇	二八	三三	二八	一七四	九	一五四	一四三	九九	三〇	一四三	一	一六二	九九	四三七	一七三
-	-	-	二	一	-	二	-	三	一	五	七	二	二	三三	一
-	-	-	三	-	-	二	-	五	二	七	七	四	二	二六	一
-	-	-	三	-	-	二	-	四	二	三	五	二	二	二	-

神 殿 村	法 華 寺 村	八 條 村	大 安 寺 村	杏 村	禪 田 村	美 濃 庄 村	大 江 村	白 土 村	石 川 村	横 田 村	下 御 門 町	井 戸 野 村	合 計
至自 全七 月十七日	至自 全六 月十五日	至自 全六 月廿四日	至自 全五 月十九日	至自 全六 月十六日	至自 全六 月廿四日	至自 全七 月廿五日	至自 全六 月廿四日	至自 全六 月九日	至自 全九 月三十日	至自 全七 月廿六日	至自 全八 月十七日	至自 全十 月四日	至自 全十 月廿八日
一	七三	五	九〇	八八	一	五四	一〇六	一	一	二四	一	一	二〇一
五〇	一七〇	九〇	三九	一三三	七〇	八一	三三	八二	五八	一五〇	三六	七九	六八〇七
二八七	六九八	四七八	一七七〇	一三〇四	三三三	三三二	二二六	三九五	二八四	六八七	一五五	三六六	三三〇四五
一	二	四	四	一八	一	二	二	一	一	五	一	一	三三〇
一	五	五	五	三三	一	二	三	一	一	六	一	一	四三三
一	四	五	三	一九		二	三	一	一	三			三三九

三三三

南 永 井 村	北 永 井 村	出 屋 敷 村	横 井 村	白 毫 寺 村	古 市 村	今 市 村	田 中 村	橋 木 村	石 打 村	長 引 村	柳 生 村	誓 多 林 村	北 村	平 清 水 村
至自 全六 月廿八日	至自 全六 月廿三日	至自 全七 月十七日	至自 全六 月廿二日	至自 全七 月十五日	至自 全六 月十八日	至自 全六 月十六日	至自 全六 月三日	至自 全九 月廿四日	至自 全八 月十五日	至自 全七 月十日	至自 全六 月廿四日	至自 全八 月十八日	至自 全八 月十三日	至自 全五 月廿八日
一五	一一	八	一〇	一	九三	三	一	一五	一	一	一	一	一	二九
四四	五〇	二九	七四	一〇〇	二四六	一一八	七七	八〇	一三九	六〇	一〇六	四九	三三	一四
一〇五	三〇四	一六五	四一九	五八五	一七〇八	五三三	三六〇	四〇六	一五七二	六二五	四九〇	二七	三三三	八〇
四	五	二	一	一	一八	二	一	七	四	一	一	一	一	二
四	六	二	二	一	二四	二	一	一〇	五	一	一	一	一	二
三	六	二	二	一	一〇	二	一	七	五	一	一	一	一	二

三三四

添下郡虎列拉病患者死亡町村別

町村名	流行日	経過日	戸数	人口	患者ノ数	患者ノ死亡
北郡山村	自五月十三日	至五月十三日	三〇	一〇三三	一〇	二
九條村	自四月廿三日	至四月廿三日	一四七	八七一	一	一
西奈瓦口町	自六月廿三日	至六月廿三日	三三	一五八	一	一
柳町一丁目	自九月廿三日	至九月廿三日	三三	一〇〇	一	一
全四丁目	自四月廿二日	至四月廿二日	三六	一九二	一	一
全五丁目	自七月十六日	至七月十六日	四八	三三三	三	三
全六丁目	自六月二十日	至六月二十日	四三	二八二	一	一
北大工町	自七月廿二日	至七月廿二日	四四	三六	四	四
南大工町	自八月九日	至八月九日	二〇	一五八	二	二
材木町	自七月二十日	至七月二十日	五九	二六一	五	六
柳裏町	自八月十九日	至八月十九日	三三	二二九	一	一
矢田町	自六月四日	至六月四日	五七	三六	一	一
新紺屋町	自五月廿七日	至五月廿七日	三三	六七	二	二

町村名	流行日	経過日	戸数	人口	患者ノ数	患者ノ死亡
車屋町	自七月十九日	至七月十九日	四	二七	二	三
紺屋町	自七月十四日	至七月十四日	五九	二五五	二	二
洞泉寺町	自五月四日	至五月四日	三六	一三五	一	一
柳町	自五月二十日	至五月二十日	一八	一三九	二	二
高田村	自八月九日	至八月九日	三六	一三三	一	二
今井村	自八月十五日	至八月十五日	五五	一九三	一	二
茶臼町	自十一月六日	至十一月六日	六〇	二八三	四	四
雜穀町	自七月三日	至七月三日	五〇	二四四	二	三
奈瓦町	自六月九日	至六月九日	三三	一三〇	四	三
蘭中村	自八月一日	至八月一日	四四	一九一	二	四
新中村	自八月十三日	至八月十三日	三八	一〇一	五	五
塚町	自八月二日	至八月二日	七八	三六三	三	七
鹽町	自八月六日	至八月六日	三五	一三四	三	三
魚沼町	自八月廿二日	至八月廿二日	四〇	一三三	三	三
中鍛冶町	自九月十九日	至九月十九日	三三	一四三	四	六
南鍛冶町	自十月十七日	至十月十七日	二八	一三四	二	四

山邊郡虎列拉病患者死亡町村別

町村名	流行 日數	過 戶數	人口	患者 數	患者 死亡
大野村	—	—	二七一	—	—
三本松村	—	—	一九六	—	—
吉田村	—	—	四二二	—	—

町村名	流行 日數	過 戶數	人口	患者 數	患者 死亡
新泉村	—	—	三八	—	—
小泉村	—	—	三九六	—	—
西田中村	—	—	七二	—	—
筒井村	—	—	四	—	—
本庄村	—	—	一五三	—	—
新木村	—	—	三三	—	—
外川村	—	—	三三	—	—
番條村	—	—	九二	—	—
合計	—	—	四二〇〇	—	—

町村名	流行 日數	過 戶數	人口	患者 數	患者 死亡
本觀音寺町	—	—	一八三	—	—
野垣内村	—	—	二〇	—	—
南郡山村	—	—	七三	—	—
西岡町	—	—	二七〇	—	—
東岡町	—	—	二七	—	—
上名村	—	—	一七六	—	—
二名村	—	—	一七五	—	—
中名村	—	—	二六〇	—	—
大和田村	—	—	六六	—	—
石水村	—	—	六五	—	—
齊音寺村	—	—	二五	—	—
寶來村	—	—	七〇	—	—
正田村	—	—	七八	—	—
矢田村	—	—	三四	—	—
城村	—	—	四五	—	—

廣瀨郡虎列拉病患者死亡町村別

町村名	流行日		戸數	人口	患者數	患者死亡
	發	熄				
西穴間村	自七月八日	至八月八日	六	四〇二	三	三
穴間村	自六月九日	至六月廿六日	七	四〇九	七	一〇

三三三

備前村	西井戸堂村	東井戸堂村	九條村	中村	石上村	嘉幡村	岩室村	別所村	合計
自七月廿一日至七月卅一日	自七月廿二日至七月卅一日	自七月廿七日至七月卅一日	自七月廿九日至七月卅一日	自七月廿六日至七月卅一日	自七月十五日至七月卅一日	自七月十三日至七月卅一日	自七月廿三日至七月卅一日	自七月廿八日至七月卅一日	自七月三十日至七月卅一日
一	一	一	四	二	一五	一九	九	二	一五九
五五	七六	八六	九三	四一	一八四	一〇九	六三	四七	二,七三〇
二五三	四〇九	四三六	四八九	三三三	八三五	七二二	三三二	二二二	一三,七三〇
一	一	一	三	二	二	八	一	一	九三
一	一	一	三	三	三	一〇	一	二	一〇三
一	一	一	二	三	二	九	一	二	八六

荒蒔村	合場村	庵治村	長柄村	兵庫村	岸田村	萱生村	守目堂村	福智堂村	田村	御經野村	丹波市村	三島村	川原城村	勾田村	杣之内村
自七月八日至七月廿九日	自七月六日至七月廿六日	自七月七日至七月廿八日	自七月八日至七月廿九日	自七月八日至七月廿八日	自七月五日至七月廿八日	自七月二十日至七月廿六日	自七月廿六日至七月卅一日	自七月廿六日至七月卅一日	自七月廿九日至七月卅一日	自八月三日至八月廿一日	自八月廿五日至八月卅一日	自八月四日至八月卅一日	自八月九日至八月卅一日	自八月十二日至八月卅一日	自八月五日至八月卅一日
四	一	四九	七四	一	六	三	八	一	二五	四	一〇四	一	七	二	一
四〇	五五	九七	二六七	四八	九四	一〇三	五六	二八	一〇一	四一	三〇二	六七	七七	七五	一六
三三五	三三九	五三八	一,〇八一	二二七	三六二	五二四	三三三	一八六	五七四	三三七	一,一三四	三三七	三三三	三〇七	四八九
一	一	三	三	一	二	一	二	一	二	一	一〇	一	八	九	一
二	一	三	四	一	二	二	三	一	一	一	二	一	九	九	一
三	一	三	二	一	二	二	三	一	九	一〇	九	一	八	八	一

三三〇

町村名	流行日	過日數	戶數	人口	患家數	患者	死者	死亡	平群郡虎列拉病患者死亡町村別	
									發	行
五百井村	自九月十日	二	二〇	八五	二	二	二	一	二	
稻葉車瀬村	自六月廿七日	六	五五	二六七	二	三	三	二	二	
龍田村	自八月十七日	七	五四	二五九	一	一	一	一	一	
勢野村	自五月十三日	五	一九	一〇一〇	三	三	三	二	二	
立野村	自六月十二日	九	三九	二二四	八	九	九	七	四	
久安寺村	自七月九日	一〇	六九	四三三	五	五	五	四	四	
梨本村	自九月八日	七	三四	一五五	三	三	三	四	四	
山崎村	自六月廿八日	一	六二	三三六	一	一	一	一	一	
谷田村	自七月廿五日	四	五三	三三二	三	三	三	二	二	
俵口村	自八月十八日	七	七八	四三四	三	三	三	二	二	

大塚村	合計
自十月十四日	自十一月十四日
一七	一八九
八九	二二六
五二	一八九〇
二	六七
二	八三
二	六三

川合村	自十一月七日	二	一四	八八	三	四	四	四	四	
平尾村	自七月一日	二	七五	四〇一	二	二	二	二	二	
三吉村	自五月廿三日	一	二七	一五三	三	五	四	四	四	
疋相村	自九月二十日	一	八七	五二五	二	二	二	二	二	
佐味田村	自六月廿六日	一	一七	八五七	二	二	二	二	二	
大輪田村	自六月廿五日	一	一三	五六八	二	二	二	二	二	
城内村	自六月廿五日	一	四	二〇〇	一	一	一	一	一	
廣瀬村	自十一月十四日	一	二八	七三四	三	五	五	三	三	
百濟村	自七月九日	二	三〇	一六五	一	一	一	一	一	
藤森村	自六月十七日	二	六四	四四	八	八	八	五	五	
南郷村	自七月廿三日	三	一六	九一九	七	八	八	八	八	
中村	自八月二日	一	三六	二〇六	一	一	一	一	一	
辨財天村	自六月廿七日	二	七五	三四二	三	三	三	二	二	
的場村	自九月廿五日	一	六九	三六	一	一	一	一	一	
萱野村	自七月廿五日	五	一六	七七七	四	五	五	四	四	
大野村	自九月十二日	一	五	二五八	一	一	一	一	一	

町村名	流行日	經過日	戶數	人口	患者數	患者死亡
法隆寺村	自五月十六日		一四〇	五〇五	八	九
目安村	自六月九日		一六	三九九	二〇	一八
服部村	自七月十四日		二五	三四〇	三	三
興留村	自六月十八日		三	三四六	二	二
笠目村	自九月十五日		一	四一六	一	一
西安堵村	自八月十三日		七〇	四三三	一	二
東安堵村	自十月十三日		一二五	一四六九	三九	四五
窪田村	自九月廿八日		一三六	九二七	五	四
高安村	自八月一日		五〇	二五〇	三	二
八條村	自六月十六日		四	六一	一	二
北菅田村	自七月七日		一	一五五	一	一
宮堂村	自八月七日		一	二七七	一	一
合計	自五月十七日		一五八	一五〇八	一五	一三〇

式上郡虎列拉病患者死亡町村別

町村名	流行日	經過日	戶數	人口	患者數	患者死亡
三輪村	自十一月三日		二四	一五八	一六	一四
上ノ庄村	自八月全日		一	四九	一	一
粟殿村	自七月廿五日		八一	一〇四	四	三
川合村	自八月二十日		七一	三五	二	四
戒重村	自九月廿六日		八九	三〇〇	一三	一三
外山村	自七月廿六日		三三	一四〇	五	六
忍阪村	自八月十五日		三三	五〇八	八	一〇
慈恩寺村	自九月十一日		九三	六五五	六	九
脇本村	自七月十一日		二二	二九〇	一	三
黒崎村	自九月十日		六二	四七〇	四	二
荳森村	自七月七日		一	三〇	一	一
初瀬村	自九月七日		一〇	二九〇	三三	二四
出雲村	自八月十四日		七六	五一九	七	八
芝雲村	自八月十一日		二八	一三二	二	一
箸中村	自九月廿三日		八七	六九九	四	三

町村名	流行日	經過日數	戶數	人口	患者數	患者	死亡
大泉村	自七月廿一日至七月廿二日	二	九	五九	八	一	一〇
大西村	自七月廿二日至七月廿三日	二	八	五七	七	一	一
東田村	自七月廿一日至七月廿二日	二	四	三二	四	七	一
江包村	自八月十四日至八月十五日	二	四	二六〇	一	一	一
豐前村	自七月廿九日至八月一日	二	二〇	一八〇	一	一	一
太田村	自七月三十日至八月一日	二	一八	一七六	一	一	一
卷之内村	自九月二十日至九月廿一日	二	五	三三二	四	五	一
柳本村	自六月十六日至六月十七日	二	五〇	二三四九	二	四	三
辻村	自八月八日至八月九日	二	五	三四六	三	三	三
草川村	自十月十五日至十月十六日	二	二五	一〇五	三	三	二
大豆越村	自十月廿一日至十月廿二日	二	三	三三三	四	四	四
澁谷村	自十一月七日至十一月八日	二	三	一五三	一	一	一
合計			三二九	一五九四七	一四五	二八六	一五

式下郡虎列拉病患者死亡町村別

町村名	流行日	經過日數	戶數	人口	患者數	患者	死亡
爲川村南方	自九月十三日至九月十四日	二	三〇	一〇六	三	三	三
藏堂村	自八月十四日至八月十五日	二	六	三四五	三	四	三
新屋敷村	自七月廿三日至七月廿四日	二	三	一八一	一〇	一〇	七
大木村	自七月十八日至七月十九日	二	五	三九	四	四	三
平田村	自九月十七日至九月十八日	二	二六	一六二	一	一	一
金澤村	自九月十五日及十六日	二	八	四五五	九	一一	七
海知村	自七月廿八日及廿九日	二	四〇	二二七	一	一	一
法貴寺村	自八月三十日及三十一日	二	一六	九五	一	二	九
大安寺村	自九月一日及二日	二	五	三三八	三	四	三
阪手村	自七月三十日及三十一日	二	七	四四〇	四	七	四
鍵村	自七月三十日及三十一日	二	五〇	二二六	一	一	一
唐古村	自六月九日及十日	二	六	三七六	三	三	三
八田村	自七月廿八日及廿九日	二	一八	五五四	四	五	四
西代村	自十一月十四日及十五日	二	一	三七	四	五	四
今里村	自九月十八日及十九日	二	四	一八七	五	六	五

宇陀郡虎列拉病患者死亡町村別

町村名	流行 日	經過 日	戸數	人口	患者ノ數	患者	死亡
檜 牧 村	至自 全八 月全 日	至自 全七 月全 日	一〇七	五〇八	—	—	—
栗 谷 村	至自 全八 月全 日	至自 全七 月全 日	四二	一八六	—	—	—
上 井 足 村	至自 全八 月全 日	至自 全八 月全 日	六二	三四八	—	—	—
下 品 山 村	至自 全八 月全 日	至自 全八 月全 日	一四	六二	—	—	—
西 山 村	至自 四七 月全 日	至自 四七 月全 日	一〇六	五六六	二	三	—
小 附 村	至自 七九 月全 日	至自 七九 月全 日	一一	五七三	二	二	—
全 上 新 町	至自 全九 月全 日	至自 全九 月全 日	五四	二四二	—	—	—
松 山 拾 生 町	至自 全五 月全 日	至自 全五 月全 日	三〇	一五三	二	二	—

町村名	流行 日	經過 日	戸數	人口	患者ノ數	患者	死亡
西 井 上 村	至自 十 月全 日	至自 十 月全 日	二八	一三五	—	—	—
小 阪 村	至自 全十 月全 日	至自 全十 月全 日	三八	一七〇	—	—	—
小 柳 村	至自 全十 月全 日	至自 全十 月全 日	八〇	四八三	—	—	—
合 計	至自 十一 月全 日	至自 十一 月全 日	二七九六	一五二〇八	一六七	二〇六	一五三

町村名	流行 日	經過 日	戸數	人口	患者ノ數	患者	死亡
武 藏 村	至自 十 月全 日	至自 十 月全 日	四	二八七	五	六	三
遠 田 村	至自 十 月全 日	至自 十 月全 日	二	三七	五	六	六
上 但 馬 村	至自 九 月全 日	至自 九 月全 日	七四	五二五	六	七	四
黒 田 村	至自 十 月全 日	至自 十 月全 日	六四	三三九	三	六	三
富 本 村	至自 十 月全 日	至自 十 月全 日	三三	一七一	二	三	三
宮 古 村	至自 十 月全 日	至自 十 月全 日	一九	四三〇	一	三	一
新 町 村	至自 十 月全 日	至自 十 月全 日	一一	四五六	八	一〇	七
八 尾 村	至自 九 月全 日	至自 九 月全 日	一九	八四〇	七	一五	一〇
但 馬 村	至自 十 月全 日	至自 十 月全 日	六	三三	五	六	四
伴 堂 村	至自 十 月全 日	至自 十 月全 日	一四	七九六	二	二	—
唐 院 村	至自 十 月全 日	至自 十 月全 日	一三	八〇〇	五	六	四
保 田 村	至自 十 月全 日	至自 十 月全 日	一〇〇	六四三	二	二	二
吐 田 村	至自 十 月全 日	至自 十 月全 日	一三	八二五	四	四	三
結 崎 村	至自 九 月全 日	至自 九 月全 日	三三	一七四〇	三	四	三
下 永 村	至自 十 月全 日	至自 十 月全 日	一四	八八〇	七	七	五
石 見 村	至自 十 月全 日	至自 十 月全 日	四九	三三二	六	七	六

町名	流行日	経過日	戸数	人口	患者ノ数	患者	死亡
大綱村	自六月十四日	一九	八三	三九七	二	二	二
佐味村	自六月廿二日	九四	九一	四九二	一三	一七	一四
満田村	自八月廿二日	四五	四九	二六七	四	五	四
矢部村	自七月十四日	二五	一七	六四	二	三	一〇
大垣村	自七月十七日	七	三四	一七七	四	一〇	七
豊田村	自七月廿六日	六七	四一	二七	三	三	二
多田村	自九月十四日	三三	九一	五〇三	九	一五	一〇
西新堂村	自七月廿六日	六六	三六	二〇四	三	三	三
新新口村	自七月廿三日	一〇七	九五	五三二	一〇	一三	一一
新木村	自六月三十日	九九	二七	一一九	三	五	三
秦庄村	自六月廿七日	二八	七〇	五二八	七	七	五
千代村	自七月十三日	九九	一七六	八九七	一五	二〇	一三
味間村	自六月六日	九〇	二七	六二五	九	一四	八
宮之森村	自六月十四日	一一	五三	二六三	四	五	三
北八木村	自七月十九日	三六	一八一	八五七	六	九	七〇
内膳村	自七月二十日	一四	二四	一〇一	二	二	二

十市郡虎列拉病患者死亡町村別

町名	流行日	経過日	戸数	人口	患者ノ数	患者	死亡
田原本村	自十一月三日	一五	六七八	二七六四	六	九	七
藥王寺村	自十月十九日	一〇六	九五	四七六	一七	二七	二〇
十六面村	自九月十八日	一	四〇	一〇五	一	二	一
西竹田村	自九月十三日	一	五三	二五八	一	一	一
竹田村南方	自九月十三日	一	一四	七一	一	一	一
松本村	自九月廿六日	一〇一	四九	一五五	二	三	三
金剛寺村	自九月廿九日	一	三六	一〇九	一	一	一

町名	流行日	経過日	戸数	人口	患者ノ数	患者	死亡
八龍村	自八月十二日	一	六二	三二二	一	一	一
赤埴村	自七月七日	四	八七	四三五	二	二	一
萩原村	自七月十五日	六〇	三六七	一五二八	三	三	一
福知村	自八月九日	三三	六六	一八一	四	五	二
合計	自九月廿二日	一六六	一、〇七	五、二四	三三	三三	二二

倉橋村	水ノ本村	南浦村	笠神村	吉備村	池ノ内村	生田村	上之宮村	高田村	阿部村	淺古村	河西村	谷村	櫻井村	出垣内村	出合村
至自 全七 月三 日日	至自 自九 月十 月十一 月十八 日日	至自 自九 月十 月十七 月十七 日日	至自 自九 月十 月十二 月十二 日日	至自 自七 月全 月十七 日日	至自 自九 月全 月十四 日日	至自 自九 月一 月廿二 日日	至自 自七 月一 月廿 日日	至自 自七 月廿 月廿七 日日	至自 自七 月廿 月廿四 日日	至自 自八 月七 月十三 日日	至自 自八 月八 月十八 日日	至自 自八 月七 月廿一 日日	至自 自十 月五 月廿五 日日	至自 自七 月十 月十三 日日	至自 自九 月八 月廿六 日日
一	一四	二六	一〇	一	一	四二	五三	八	二	三三	四六	八	一〇三	四九	一三
七四	四三	八一	一九	七二	六五	四二	四八	六	八	六	八二	七八	六八	一九	二六
三三三	三三四	三〇一	九二	三三七	三三六	三三三	二〇三	二六三	三七一	二八八	三五四	三三三	二八〇	二二七	一八九
一	五	三	五	一	一	七	九	三	二	二	五	二	四二	二	五
一	七	四	六	一	一	九	二	四	五	二	六	二	六七	三	八
一	六	四	四	一	一	五	九	三	五	四	四	一	四九	一	四

膳部村	西之宮村	大福村	東新堂村	新屋敷村	太田市	東竹田村	中村	葛本市	十市	常盤村	石原田村	水原村	山之坊村	新賀村	上品寺村
至自 自九 月十 月十一 月十八 日日	至自 自八 月三 月三十 月三十 日日	至自 自六 月十 月十九 月十九 日日	至自 自十 月九 月十六 月十六 日日	至自 自七 月一 月十二 月十二 日日	至自 自七 月十 月廿六 月廿六 日日	至自 自七 月十 月十七 月十七 日日	至自 自八 月三 月八 月八 日日	至自 自九 月十 月十八 月十八 日日	至自 自六 月十 月廿八 月廿八 日日	至自 自九 月十 月十七 月十七 日日	至自 自七 月十 月廿五 月廿五 日日	至自 自九 月十 月三十 月三十 日日	至自 自六 月十 月廿六 月廿六 日日	至自 自十 月一 月十四 月十四 日日	至自 自九 月一 月廿八 月廿八 日日
五一	三三	九九	一六	八二	六〇	一七	五七	九九	一〇三	五二	七八	五六	一三三	一〇六	四
八五	三三	一七三	六七	四四	二八	五八	三三	一一七	一六六	九五	四三	三五	六四	六六	四三
四五六	一七二	九六七	三八一	二九八	一四七	三四七	二〇七	六四八	八七六	五九四	二〇九	二三五	三五三	三三〇	二八六
二	四	一〇	三	九	六	五	五	二〇	二六	七	一一	二	五	一〇	二
二	五	三三	三	一三	七	七	六	二七	三二	九	一五	三	六	一四	二
二	三	三三	二	二	五	六	二	一七	二五	五	一〇	三	三	二	二

新堂村	出防城村	東防城村	箸喰村	秋吉村	川西村	一木村	根成柿村	吉井村	觀音寺村	車水村	見瀬村	平田村	眞弓村	御園村	栗原村
至自 九七 月二十 月二十 日	至自 七七 月二十 月二十 日	至自 全九 月十六 月十六 日	至自 全九 月十四 月十四 日	至自 全七 月十一 月十一 日	至自 全六 月十一 月十一 日	至自 八八 月十三 月十三 日	至自 八七 月十一 月十一 日	至自 八七 月十一 月十一 日	至自 八七 月十一 月十一 日	至自 七七 月十六 月十六 日	至自 七七 月十六 月十六 日	至自 九八 月十四 月十四 日	至自 全九 月十四 月十四 日	至自 八八 月十三 月十三 日	至自 全七 月十三 月十三 日
九	八	一	一	二五	一	四	一八	五二	二	四	一五	一	九	一	一
五五	四五	二〇	四六	三三	九五	一五〇	一〇	三三	一〇九	五五	一六一	八一	七七	一四	三六
三三五	二八三	一〇二六	二二七	一六七	四五三	八四四	六二五	一七八	五五五	三三三	一〇二四	五二四	五三八	八五	二二〇
一	四	一	一	四	一	二	一	二	一	二	二	一	三	一	一
三	六	一	一	七	一	四	一六	七	二	二	二	一	四	一	一
三	四	一	一	三	一	一	二	七	一	二	二	一	四	一	一

觀覺寺村	土佐町	土佐村	清水谷村	町村名	流行 日 數	經 日 數	戶 數	人 口	患 家 數	患 者 數	死 亡 數
至自 七五 月廿七 日	至自 全六 月二十 日	至自 全六 月十九 日	至自 七七 月廿六 日		天	二六	二六	六五九	三	三	三
					一	八五	四七八	一	一	一	一
					九	九四	四一六	四	四	八	五
					二六	一九九	九八二	一	一	二	二

高市郡虎列拉病患者死亡町村別

合計	南山村	下八釣村	飯高村	下ノ庄村	下武村	多武峯村	八井内村
至自 十一 月三 日	至自 全十 月五 日	至自 全十 月廿八 日	至自 全十 月六 日	至自 全十 月廿八 日	至自 九七 月十三 日	至自 八八 月八 日	至自 七 月十三 日
一五二	一	二八	一	一	六	三	五
五四〇八	五	一六	五七	二九	六九	三	四八
二六〇八	二五七	一〇二	二七二	一七五	三二五	一〇九	二三〇
五四八	一	三	一	一〇	二	二	二
七七三	一	八	一	一	一四	三	三
五四八	一	六	一	一	八	一	二

洞	久	和	田	四	水	小	法	醍	別	飛	橘	細	上	飛	合
米	田	中	分	殿	山	花	翻	所	彈	川	居	鳥	計		
村	村	村	村	村	村	村	村	村	村	村	村	村	村	村	村
至自 八 月 廿 五 日	至自 七 月 廿 八 日	至自 九 月 廿 三 日	至自 七 月 廿 四 日	至自 七 月 廿 六 日	至自 九 月 廿 五 日	至自 九 月 廿 一 日	至自 九 月 廿 八 日	至自 九 月 廿 八 日	至自 八 月 廿 六 日	至自 十 月 廿 五 日	至自 十 月 廿 二 日	至自 十 月 廿 二 日	至自 十 月 廿 四 日	至自 十 月 廿 三 日	至自 十 月 廿 三 日
六	三九	一	一	一	一〇	四	三	一	一五	一	六	七	一六七	一	一六七
二二五	九六	二二	六五	三八	四八	二七	一六	五二	二五	一八〇	四〇	三〇	四八三	七	四八三
七〇五	五三三	一五三	三三	二四	二二	一七三	一〇二	三三	一五六	七〇三	二二〇	一九二	二五八一七	四六三	二五八一七
二	二	一	二	四	一	三	二	三	一	二	一	一	一六一	一	一六一
三	三	一	三	七	二	三	二	三	一	一六	一	三	三三五	一	三三五
三	三	一	二	六	一	二	二	三	一	一	一	二	一八四	一	一八四

曲	曾	忌	小	地	小	土	中	今	八	小	繩	四	雲	寺	慈
川	我	部	綱	黃	概	橋	會	非	木	房	手	條	梯	田	明
村	村	村	村	村	村	村	村	村	村	村	村	村	村	村	村
至自 五 月 廿 四 日	至自 六 月 十 六 日	至自 七 月 十 五 日	至自 八 月 十 九 日	至自 八 月 十 一 日	至自 九 月 十 四 日	至自 七 月 十 六 日	至自 七 月 十 三 日	至自 六 月 十 二 日	至自 七 月 卅 一 日	至自 七 月 廿 六 日	至自 九 月 廿 六 日	至自 八 月 十 七 日	至自 九 月 廿 二 日	至自 九 月 廿 四 日	至自 九 月 十 七 日
四八	三三	一	一	一	五	一	三	一三	六三	一	一	八	二	三六	五〇
一三八	一八〇	二八	六二	三三	八四	五七	七五	七二	三〇三	二五	五五	一七四	九七	二四	二九
八五	一〇四八	一六九	三五六	三三	四七四	三三七	四六八	三〇七一	一四二九	五六八	三三〇	九四〇	五〇九	二六	一八一
三	一七	一	一	一	二	一	一	四	三	一	一	二	二	五	二
三〇	三三	二	一	一	三	一	二	一九	六	一	一	二	三	一	三
三	三	一	一	一	二	一	一	一六	六	一	一	一	三	七	二

葛上郡虎列拉病患者死亡町村別

町村名	流行日		過日數	戶數	人口	患者數	患者死亡
	發	熄					
西松本村	自七月十九日	至七月十九日	七九	一〇五	六三二	一八	三三
竹田村	自七月廿八日	至七月廿八日	三	一一	六三	一	二
小林村	自八月十二日	至八月十二日	三	一三五	一〇六三	二九	四〇
楠羅村	自九月六日	至九月六日	四三	一八四	一〇〇六	六	八
南十三村	自八月九日	至八月九日	九	一一	四六	二	二
芳原村	自九月九日	至九月九日	一	四〇	一九八	一	一
國手村	自九月十一日	至九月十一日	九	八四	四〇一	一	三
岩崎村	自八月三日	至八月三日	八〇	一四八	七五七	一六	一〇
柏原村	自七月七日	至七月七日	五	一四二	七四二	二	九
御所町	自九月十九日	至九月十九日	一一三	九八五	四四一八	四	五八
蛇穴村	自八月四日	至八月四日	一	九九	五三三	一	一
地之内村	自七月廿三日	至七月廿三日	三九	一一五	五七九	二	二
檜原村	自八月廿一日	至八月廿一日	一	一九七	一〇三三	一	一

葛下郡虎列拉病患者死亡町村別

町村名	流行日		過日數	戶數	人口	患者數	患者死亡
	發	熄					
三室村	自九月八日	至九月八日	一	五五	二六〇	一	一
伏見村	自五月廿七日	至五月廿七日	一	三七	二二三	一	一
古瀬村	自八月十四日	至八月十四日	一	八七	四九四	一	一
戸毛村	自六月廿五日	至六月廿五日	一	一四二	六三〇	一	一
今住村	自七月六日	至七月六日	一	七三	三六四	一	一
合計	自五月十九日	至九月十九日	一四六	二六五一	一三三二八	一五	一七四

逢 阪 村	狐 井 村	下 田 村	關 屋 村	磯 壁 村	染 野 村	勝 根 村	當 麻 村	真 福 寺 村	五 位 堂 村	別 所 村	大 谷 村	池 田 村	市 場 村	松 塚 村	土 倉 村
至自 全五 月廿 四日	至自 八八 月七 九日	至自 九六 月十 九日	至自 七七 月廿 八日	至自 九全 月十 八日	至自 七全 月廿 一日	至自 八八 月十 三日	至自 八七 月廿 五日	至自 九七 月廿 八日	至自 九八 月十 三日	至自 九全 月七 日	至自 九全 月十 二日	至自 八全 月八 日	至自 八六 月十 七日	至自 七六 月廿 二日	至自 六全 月十 三日
一	一三	八五	八	一	七四	八	四三	四三	三	一	一	一	五九	三七	一四
二八	九八	三三七	一三三	一六〇	三三	二七	一三三	一三三	一五〇	二二	一〇五	九三	一八七	二二〇	一〇三
五八二	四九四	一、二一九	六三七	六二三	二七六	一七八	七二七	六〇七	八一九	四五四	五二八	五〇三	九八五	七三二	五九三
一	三	一五	三	一	一八	一	五	一〇	四	一	一	一	二	二	六
一	四	三三	五	一	二四	一	八	一七	六	二	一	一	三	四	一〇
一	二	一四	五	一	一九	一	五	二二	五	二	一	一	三	四	九

中 井 戸 村	神 樂 村	高 田 村	今 里 村	田 井 村	曾 大 根 村	三 倉 堂 村	長 尾 村	竹 之 内 村	中 戸 村	辨 ノ 庄 村	大 畑 村	南 今 市 村	岩 橋 村	南 藤 井 村	葛 木 村
至自 八六 月十 三日	至自 六六 月廿 四日	至自 六六 月十 七日	至自 七全 月十 六日	至自 七全 月七 日	至自 六全 月十 八日	至自 六全 月廿 一日	至自 八七 月十 三日	至自 九全 月廿 三日	至自 六全 月十 五日	至自 八八 月十 五日	至自 八六 月十 六日	至自 八六 月廿 八日	至自 九六 月三 日	至自 六全 月廿 三日	至自 六全 月廿 六日
七二	一九	一三四	一	九八	一	一三三	一〇	一	一	一四	八六	六五	九二	一	一
一〇五	六一	九七一	九〇	六七	一八三	二〇四	九七	一八三	五〇	四九	四〇	六三	一七九	一四	二〇
五八一	三五六	三九六七	四五二	三七三	七七一	一〇六九	四七六	七九四	二九八	二六五	二六八	四一〇	一〇三八	一一一	二一九
三	二	一六	一	四	一	三	七	一	一	八	九	四	二	一	一
四六	二	二六	一	五	一	五	一一	一	一	一〇	一三	五	三	一	一
三七	二	三三	一	三	一	五	九	一	一	一〇	二二	五	三	一	一

