

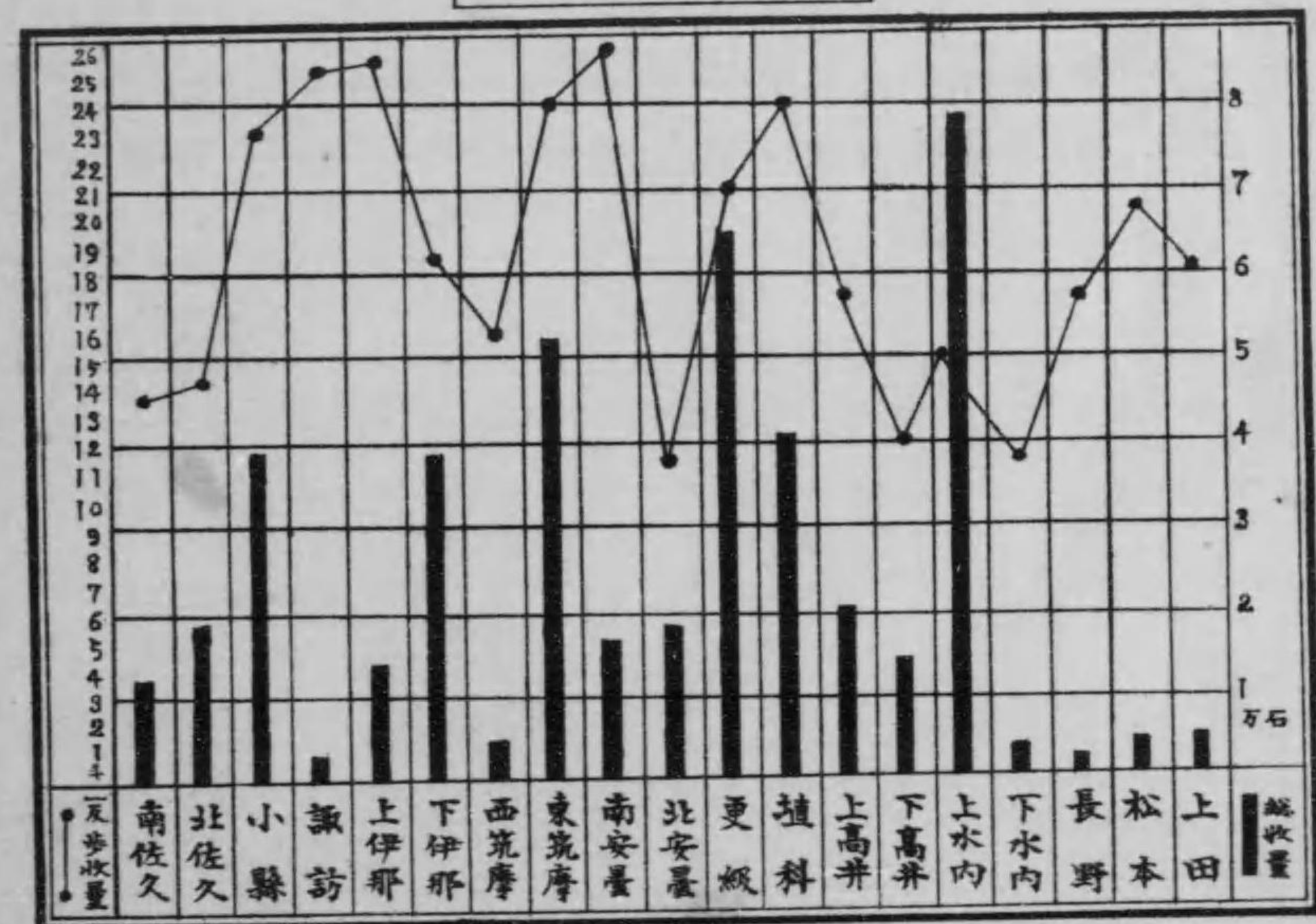
大正十一年

# 麥統計

長野縣

作付反別	29,417 <sub>r</sub>	現住一人當	285 <sub>g</sub>
產額大麥	314,583 <sub>g</sub>	平均一反當收量	15.14 <sub>g</sub>
小麥	130,077	平均一石價格	12.47 <sub>g</sub>
合計	804	平均一反當產額	18.89 <sub>g</sub>
總價	445,464	平年收穫高	483,110 <sub>g</sub>
	5,557,940 <sub>円</sub>	平年ニ對スル收穫減	52,083 <sub>g</sub>

郡市別收穫高



始



目次

概説.....1頁

第一 麥作付反別及收穫高累年比較.....2頁

第二 大麥郡市別.....2頁

第三 稈麥郡市別.....3頁

第四 小麥郡市別.....4頁

第五 麥郡市別合計.....4頁

第六 麥郡市別價額.....5頁

第七 麥郡市別七ヶ年比較.....5頁

第八 麥町村別.....8頁

附 録

第一 府縣別麥收穫高.....24頁

第二 麥ノ移出入量ト縣ノ生産高.....24頁

142-1421

概 説

大正十一年ニ於ケル收穫高ハ445,464石ニシテ前年ニ比シ10% (51,689石)、  
 平年作ニ比シ10% (52,083)ノ減收ナリ

之作付反別ノ減少(2,996丁)セルニ加ヘテ秋季播種當時雨多ク氣温冷温ノ  
 タメ發芽不良ナリシニ冬季ノ寒害ヲ被リ生育分蘗不振ヲ齎シ春季出穂  
 當時ヨリ登熟期ニハ早魃ヲ來シ其害ヲモ被レルニ由ル

然レ共年ト共ニ耕作ニ改良加リテ平均一反歩收量ヲ見ルトキハ1石<sup>5</sup>/<sub>14</sub>ニ  
 シテ最近十ヶ年間中最多ノ第三位ニアリ

收穫高ノ分節比例ハ大麥最モ多ク70.61% 小麥29.20% 裸麥0.19%之レヲ  
 郡市別ニ見ル時ハ最モ多キハ上水内78,767石(17.3%)ヲ第一トシ更級  
 65,840石(14.4%) 次ハ東筑摩52,355石(11.7%) 小縣ノ39,321(8.8%)ニシテ此  
 四郡ヲ以テ全收穫高ノ半以上即(52.2%)ヲ占メ居レリ

作付反別ハ年々減少ノ狀況ニアリ之レ養蠶業ノ盛ナルニ伴ヒ桑園反別  
 ノ年々増加セルニ由因スル大ナルベシ 即麥作付反別ト桑園反別トハ其  
 増減全ク反對現象ヲ呈シ明治四十二年(桑園<sup>38,808丁</sup> 麥<sup>38,722丁</sup>)ニシテ麥ノ方多カリシ  
 ニ大正十一年ハ(桑園<sup>54,189丁</sup> 麥<sup>29,417丁</sup>)トナリ明治四十二年ヲ100トセル指數ヲ求ム  
 レバ桑園ハ142 麥ハ87ニシテ其差ハ實ニ55ニ達セリ更ニ作付ヲ田畑ニ見  
 ル時ハ田作ハ10,019丁歩畑作19,397丁歩ニシテ民有有租地ノ反別ニ比スル  
 時ハ田ハ12.8%畑ハ18.9%ニ過ギサレバ尙作付ヲ増加スベキ余地ハ尙存  
 スヘシ

毎年縣外ヨリ二万石内外ノ移入スルハ本縣ノ狀態ナルモ大正八年ハ殊  
 増加シ近來稀ナル125,000石ノ移入超過ヲ示シ大正九年ハ却テ少額ナ  
 ガラ460石ノ移出超過ヲ示セルモ大正十年ハ亦109,599石ノ移入超過ヲ

示セ

大正十一年十二月

長野縣内務部地方課

寄贈本

大正  
 12.7.16  
 寄贈

第一 麥作付反別及

Table with columns for 'Year' (大正十一年 to 二十七年), 'Type' (大麥, 裸麥, 小麥), 'Area' (反), and 'Value' (價額). It details the production and value of different wheat types over time.

收穫高累年比較 (全管)

Table comparing wheat yields (收穫高) across years (大正十一年 to 二十七年) for different types (大麥, 裸麥, 小麥). It includes columns for 'Yield' (收穫高), 'Price' (價額), and 'Average' (平均).

第二 大麥郡市別 大正十年度

Table showing wheat production (大麥) by county/city (郡市別) for the year 1921 (大正十年度). Columns include 'Area' (田), 'Yield' (收穫高), 'Price' (價額), and 'Average' (平均).

第三 裸麥郡市別 大正十一年

Table showing wheat production (裸麥) by county/city (郡市別) for the year 1922 (大正十一年). Columns include 'Area' (田), 'Yield' (收穫高), 'Price' (價額), and 'Average' (平均).

第四 小麥郡市別 大正十一年

Table with columns for production (田, 畑, 計), price (價額), and yield (一反步收穫高). Rows include various districts like 久久縣, 伊那縣, 安曇縣, etc.

第五 麥郡市別合計 大正十一年

Summary table for wheat production and prices across districts, including columns for production, price, and yield.

第六 麥郡市別價額 大正十一年

Table showing wheat prices (大麥, 裸麥, 小麥) and yields (一反步收穫高) for various districts.

第七 麥郡市別七ヶ年比較

Comparison table for wheat production and prices from 1915 to 1920 across different districts.

第七 麥郡市別七ヶ年比較

	作付反別	收穫高				一反歩收穫高						
		大麥	裸麥	小麥	計	大麥	裸麥	小麥	計			
上 伊 那												
大同	正五	783,2	7,1	724,2	1,514,5	15,686	81	6,399	22,166	2,002	1,140	883
同	六七八九十	701,9	7,6	59,5	1,304,0	12,578	112	5,236	17,926	1,791	1,473	880
同	十一年	686,2	3,7	555,8	1,245,7	11,068	51	4,710	15,829	1,612	1,378	847
同	正五	638,6	2,8	520,2	1,161,6	13,440	43	5,731	19,214	2,104	1,536	1,101
同	六七八九十	611,8	2,5	504,0	1,123,3	13,184	39	6,443	19,666	2,137	1,560	1,278
同	十一年	577,7	2,7	504,8	1,085,2	11,800	44	5,017	16,861	2,042	1,629	993
同	正五	404,4	2,1	315,9	622,4	10,176	27	1,986	12,189	2,516	1,286	630
下 伊 那												
大同	正五	2,203,2	61,7	370,9	2,695,8	48,681	1,272	4,455	54,408	2,150	3,061	1,201
同	六七八九十	2,237,6	29,4	331,3	2,598,3	44,985	499	3,855	49,339	2,010	1,697	1,163
同	十一年	2,880,3	32,7	306,0	3,219,0	25,882	486	2,867	29,235	898	1,486	936
同	正五	2,082,7	27,3	275,5	2,385,5	39,341	474	3,315	43,130	1,888	1,736	1,203
同	六七八九十	2,064,5	24,1	683,9	2,372,2	41,341	499	3,718	45,558	2,003	2,090	1,311
同	十一年	2,019,6	25,9	246,0	2,288,5	37,034	580	3,149	40,773	1,365	2,049	1,280
同	正五	1,875,3	26,9	199,4	2,101,6	35,346	542	2,592	38,480	1,884	2,014	1,300
西 筑 摩												
大同	正五	220,9	1,5	90,4	312,8	3,200	19	852	4,071	1,448	1,266	942
同	六七八九十	215,6	8	116,8	333,3	2,847	12	966	3,825	1,320	1,300	827
同	十一年	195,0	9	76,3	272,1	2,085	5	561	2,651	1,069	625	745
同	正五	211,3	—	69,1	280,4	3,501	—	935	4,436	1,656	—	1,353
同	六七八九十	205,2	—	71,1	276,3	4,007	—	867	4,874	1,952	—	1,219
同	十一年	201,5	1	69,8	271,4	3,331	2	808	4,141	1,653	2,000	1,157
同	正五	155,7	2	50,6	206,5	2,741	2	459	3,202	1,571	1,450	907
東 筑 摩												
大同	正五	2,054,6	4	2,124,7	4,179,7	44,478	4	17,610	62,092	2,164	975	828
同	六七八九十	1,933,6	4,0	1,980,4	3,918,0	36,926	39	22,321	59,286	1,909	975	1,125
同	十一年	1,796,5	1,3	1,889,3	3,687,1	29,751	14	17,255	47,020	1,656	1,076	913
同	正五	1,838,4	1,7	1,865,2	3,705,3	44,122	20	23,301	67,503	2,400	1,176	1,252
同	六七八九十	1,975,7	1,5	1,865,1	3,842,3	51,086	17	24,730	75,833	2,585	1,133	1,325
同	十一年	1,799,5	1,7	1,799,9	3,601,1	44,755	20	20,489	65,264	2,487	1,176	1,138
同	正五	1,539,6	1,6	1,341,2	2,882,4	37,025	21	15,309	52,355	2,404	1,312	1,141
南 安 曇												
大同	正五	778,4	1,4	336,4	1,116,2	19,396	29	6,728	26,153	2,491	2,071	2,000
同	六七八九十	779,9	2,0	330,0	1,111,9	18,677	42	6,930	25,649	2,334	2,100	2,100
同	十一年	719,2	—	286,9	1,006,1	16,301	—	2,982	19,283	2,266	—	1,039
同	正五	760,8	—	264,1	1,024,9	18,909	—	3,325	22,233	2,485	—	1,258
同	六七八九十	823,3	—	278,6	1,101,9	20,581	—	4,205	24,786	2,499	—	1,509
同	十一年	625,9	1,0	233,5	865,4	15,210	15	3,344	18,569	2,430	1,500	1,402
同	正五	574,1	1,5	233,4	209,0	14,965	23	3,231	18,269	2,606	1,533	1,405
北 安 曇												
大同	正五	1,020,1	3,4	916,7	1,940,2	13,348	34	6,311	19,693	1,308	1,000	688
同	六七八九十	1,014,1	3,4	887,7	1,905,2	10,650	31	6,331	17,062	1,050	912	718
同	十一年	1,051,6	3,1	890,4	1,945,1	12,392	27	7,349	19,768	1,178	870	825
同	正五	989,7	3,3	857,3	1,850,3	12,887	23	7,253	20,173	1,302	1,000	846
同	六七八九十	975,9	2,4	846,2	1,824,5	10,038	20	7,015	17,673	1,090	833	829
同	十一年	1,152,0	2,4	822,5	1,976,9	13,118	25	8,072	21,215	1,138	1,041	829
同	正五	928,7	2,4	940,6	1,871,7	10,597	22	8,094	18,713	1,141	916	860
更 級												
大同	正五	2,382,2	—	2,105,5	4,487,7	45,535	—	22,342	67,877	1,911	—	937
同	六七八九十	3,363,7	—	2,078,2	4,441,9	39,852	—	19,833	59,685	1,686	—	954
同	十一年	2,370,5	—	2,022,2	4,392,7	42,237	—	21,871	64,108	1,781	—	1,081
同	正五	2,300,3	—	1,800,0	4,100,3	49,207	—	24,627	73,834	1,144	—	1,363
同	六七八九十	2,509,4	2	1,593,1	4,102,7	55,104	5	21,543	76,652	2,196	2,500	1,352
同	十一年	2,417,4	—	1,566,2	3,983,6	51,216	—	20,870	72,086	2,118	—	1,332
同	正五	2,227,6	—	1,571,7	3,799,3	43,581	—	20,259	65,840	2,142	—	1,288

第七 麥郡市別七ヶ年比較 (續)

	作付反別	收穫高				一反歩收穫高						
		大麥	裸麥	小麥	計	大麥	裸麥	小麥	計			
植 科												
大同	正五	1,350,1	9	630,1	1,990,1	27,898	19	7,283	35,200	2,052	2,111	1,155
同	六七八九十	1,356,6	6	630,9	1,988,1	30,440	13	9,669	40,122	2,243	2,166	1,532
同	十一年	1,409,7	4	628,8	2,039,0	29,951	10	8,037	37,998	2,124	2,000	1,278
同	正五	1,273,5	9	641,5	1,915,3	30,252	6	9,419	39,677	2,375	2,000	1,468
同	六七八九十	1,349,7	—	568,3	1,918,0	37,074	—	9,370	46,444	2,737	—	1,648
同	十一年	1,371,7	—	579,2	1,950,9	33,833	—	9,024	42,857	2,466	—	1,558
同	正五	1,335,3	—	552,9	1,888,2	32,248	—	7,964	40,212	2,415	—	1,440
上 高 井												
大同	正五	717,4	—	1,052,5	1,769,9	12,284	—	9,553	21,837	1,712	—	907
同	六七八九十	744,5	—	1,098,8	1,843,3	11,467	—	9,854	21,321	1,540	—	896
同	十一年	714,2	—	988,5	1,702,7	10,940	—	8,527	19,467	1,531	—	862
同	正五	722,1	—	998,0	1,720,1	13,108	—	10,052	23,161	1,815	—	1,007
同	六七八九十	767,6	—	984,4	1,752,0	12,770	—	8,913	21,683	1,663	—	905
同	十一年	656,0	2,5	895,7	1,554,2	11,925	42	9,213	21,180	1,816	1,680	1,028
同	正五	657,3	1,8	913,3	1,572,4	11,363	27	9,247	20,637	1,728	1,500	1,012
下 高 井												
大同	正五	644,9	2,1	963,8	1,610,8	9,341	9	6,674	16,024	1,448	428	692
同	六七八九十	634,9	1,5	999,7	1,636,1	8,254	6	6,187	14,447	1,300	400	618
同	十一年	710,5	—	1,006,6	1,717,4	8,832	—	7,288	16,120	1,243	—	723
同	正五	749,1	2,4	1,015,8	1,767,3	10,638	17	8,917	19,572	1,421	709	877
同	六七八九十	658,1	3,8	1,048,3	1,710,2	8,601	23	6,704	15,328	1,307	605	639
同	十一年	568,5	8,1	843,4	1,420,0	7,345	50	6,371	13,666	1,274	617	755
同	正五	570,4	5,3	884,9	1,450,6	7,090	30	6,273	13,393	1,242	566	708
上 水 内												
大同	正五	3,930,4	—	3,181,0	7,111,4	55,069	—	26,251	81,320	1,400	—	825
同	六七八九十	3,929,7	—	3,180,5	7,110,2	46,809	—	24,666	71,475	1,191	—	775
同	十一年	3,770,0	4,0	2,983,2	6,757,2	51,056	26	29,854	80,936	1,354	650	1,000
同	正五	3,709,2	—	2,977,0	6,686,2	56,530	—	29,875	86,405	1,524	—	1,001
同	六七八九十	3,698,7	—	2,968,9	6,662,6	54,911	—	26,831	81,742	1,481	—	905
同	十一年	3,551,5	—	2,974,5	6,526,0	57,209	—	25,382	82,691	1,610	—	853
同	正五	3,525,1	—	2,807,3	6,332,4	53,192	—	25,575	78,767	1,850	—	911
下 水 内												
大同	正五	149,2	—	284,9	434,1	1,472	—	1,463	2,935	986	—	514
同	六七八九十	113,5	1,0	284,0	388,5	860	6	1,420	2,286	757	600	500
同	十一年	119,1	—	266,3	385,4	1,324	—	1,465	2,789	1,111	—	550
同	正五	104,2	6	277,5	382,3	1,308	7	1,654	2,969	1,255	1,166	596
同	六七八九十	104,3	1	290,0	394,4	881	—	1,118	1,999	845	—	386
同	十一年	114,4	4	309,9	494,7	1,519	5	1,786	3,310	1,327	1,250	576
同	正五											

第八 麥 町

町	計	田											
		作付反別			收穫高			一反歩收穫高			作付反別		
		大麥	裸麥	小麥	大麥	裸麥	小麥	大麥	裸麥	小麥	大麥	裸麥	小麥
計	7,8			153			1,861			345,1	4,6	801,5	
白野中川南	1			2			2,000			5		10,0	
田澤込上牧	6			18			3,000					1,0	
北小南北穂										1,3		9,8	
相和										10,0		37,5	
牧海水木杖										15,2		44,3	
海大畑榮青										16,0		56,0	
切大田平内										68,0		44,0	
櫻前岸										46,0		82,0	
日										36,8	4,5	88,3	
日向八沼	1			1			1,000			10,8		12,0	
原澤口賀山	4			5			1,250						
井山野	3			7			2,130						
北	1,0			19			1,890			5,4		9,4	
大										5,7	1	23,9	
中										7,9		15,0	
三										23,5		25,0	
南	2,0			40			2,000			3,0		10,0	
御	2,0			30			1,520			7,1		11,6	
北													
大	1,0			23			2,290			2		2	
中	3			8			2,666			7		5,8	
三										30,0		50,0	
北													
大	99,8		31,3	1,844		344	1,848		1,100	547,4	2,0	1,121,8	
岩小東西伍	9			20			2,200			6,1		8,2	
村	15,0			263			1,756			34,0		60,0	
長										7		22,5	
賀										3,0		17,0	
平三志高中										19,5		22,3	
佐	7			18			2,500			5,7		12,2	
根井賀瀬郡	3,0			75			2,500			7,0		38,5	
津岡井田沼	4,0			70			1,750			33,0		34,0	
大代	5,9			120			2,034			9			
井里邊田牧	3,0			40			1,600			5,0		5,0	
北大川五南	4,2			65			1,550			4,1		1,3	
布春橋水戸	13,9			292			2,100			10,8		26,7	
三				3			1,000			25,0		44,9	
大										42,0		54,0	
兵衛新										94,0		95,0	
御	1,3			13			1,000			79,5		100,0	
北	4,5			81			1,800			46,5		122,5	
大	2,0			20			1,000			53,0		109,0	
布										5		2,0	
春										10,1		79,2	
橋										7,2		29,3	
水										3,3		16,2	
戸										6,8		10,4	
三										7,7	4	10,7	
北										4,1		6,2	
大	1,6			25			1,562			8,9		21,0	
中	3			3			1,000			9,6		38,0	
三										19,4	1,6	1,35,7	
北	38,7		31,3	721		344	1,850		1,100				

村 別 ○町 大正十一年

村	計	田									計	價額							
		作付反別			收穫高			一反歩收穫高					作付反別						
		大麥	裸麥	小麥	大麥	裸麥	小麥	大麥	裸麥	小麥			大麥	裸麥	小麥				
久																			
久	4,505	39	6,721	1,305	804	850	352,9	4,6	801,5	4,658	39	6,721	11,418	163,364					
久	8		90	1,700		900	6	10,0	10		90	100	1,540						
久			100			1,000	6	1	18		1	19	196						
久	19		108	1,500		1,100	1,3	9,8	19		108	127	2,041						
久	120		976	1,200		1,000	10,0	97,5	120		975	1,095	17,895						
久	141		397	932		899	15,2	44,3	141		397	538	8,159						
久	168		425	1,050		760	16,0	56,0	168		425	593	9,493						
久	816		352	1,200		800	68,0	44,0	816		352	1,168	14,900						
久	460		574	1,000		700	46,0	82,0	460		574	1,034	14,818						
久	468	38	574	1,300	850	650	36,8	88,3	468	38	574	1,090	14,282						
久	197		120	1,894		1,000	10,8	12,0	197		120	317	4,548						
久	297		982	1,000		700	29,8	140,3	298		982	1,280	17,202						
久	237		139	1,600		750	18,6	18,6	237		139	436	5,927						
久	50		213	1,000		800	5,4	25,0	55		213	268	4,281						
久	69		188	1,855		830	4,0	22,7	76		188	264	4,155						
久	69		94	1,255		1,000	6,4	9,4	38		94	182	2,560						
久	85	1	188	1,482	100	786	5,7	23,9	85	1	188	274	4,100						
久	176		150	2,220		1,000	7,9	15,0	176		150	326	4,486						
久	447		250	1,900		1,000	25,5	25,0	447		250	737	9,157						
久	42		90	1,400		900	5,0	10,0	72		90	162	2,406						
久	107		117	1,500		1,000	7,1	11,6	107		117	224	3,274						
久	4		2	1,800		1,000	1,2	2	27		2	29	316						
久	15		41	2,000		706	1,0	5,8	23		41	64	1,014						
久	450		650	1,500		1,300	30,0	50,0	450		650	1,100	16,550						
久																			
久	7,161	20	10,544	1,308	1,000	940	647,2	2,0	1,121,8	9,005	20	10,888	19,913	279,913					
久	122		94	2,000		1,150	7,0	8,2	142		94	236	2,830						
久	528		577	1,553		900	49,0	60,0	791		577	1,368	18,349						
久	8		268	1,200		1,191	7	22,5	8		268	276	4,920						
久	30		170	1,000		1,000	3,0	17,0	30		170	200	2,940						
久	232		183	1,193		828	19,5	22,3	232		183	414	5,065						
久	114		183	2,000		1,500	6,4	12,2	132		183	315	3,990						
久	135		385	1,930		1,000	10,0	38,5	210		385	595	8,855						
久	550		400	1,667		1,176	37,0	34,0	620		400	1,020	12,696						
久	19			2,219			6,8		139			139	1,660						
久	80		70	1,600		1,400	8,0	5,0	128		70	198	2,324						
久	49		13	1,200		1,000	8,3		114		13	127	1,370						
久	194		227	1,800		850	24,7	26,7	485		227	712	9,464						
久	259		331	1,036		850	25,3	44,9	262		331	643	10,264						
久	588		513	1,400		950	42,0	54,0	588		513	1,101	16,365						
久	1,081		855	1,130		900	94,0	95,0	1,081		855	1,936	28,588						
久	745		800	1,000		800	80,8	100,0	808		800	1,608	21,688						
久	697		1,192	1,500		900	51,0	122,5	778		1,192	1,880	22,754						
久	530		981	1,600		900	55,0	109,0	550		981	1,531	20,239						
久	16		30	2,000		1,500	5	2,0	70		30	40	580						
久	186		712	1,850		900	10,2	79,2	188		712	900	13,272						
久	90		263	1,250		900	7,2	29,3	90		263	353	5,651						
久	54		145	1,650		900	3,5	16,2	58		145	203	3,282						
久	126		95	1,853		914	7,0	10,4	129		95	224	2,779						
久	120	6	143	1,553	1,500	1,353	7,7	10,7	120	6	143	269	3,010						
久	72		63	1,755		1,016	4,1	6,2	72		63	135	1,863						
久	138		192	1,494		914	10,5	21,0	158		192	350	5,497						
久	96		342	1,900		900	9,9	38,0	99		342	441	7,152						
久	263	14	1,357	1,350	890														







第八町 麥

村	田												計	價額		
	作付反別			收穫高			一反步收穫高			作付反別						
	大	中	小	大	中	小	大	中	小	大	中	小				
伊山三清會	賀	48,0	6	—	1,405	13	—	3,052	2,166	—	1,5	—	9,4	計	17,470	
	內	37,0	8	—	939	13	—	2,540	1,625	—	1,5	—	8,7			
	—	16,2	3,3	—	382	72	—	2,358	2,182	—	3,3	4	5,8			
	—	21,0	—	—	660	—	—	3,143	—	—	7	—	2,0			
	—	20,2	1,2	1	580	17	1	2,871	1,494	1,000	2,0	1	5,7			
	—	5,3	—	—	106	—	—	2,038	—	—	3,6	—	—			
	—	16,0	1,0	—	248	16	—	1,550	—	—	59,8	3	9			
	—	45,4	—	5	1,249	—	10	2,750	1,550	2,000	18,0	—	6,0			
	—	7,5	—	—	210	—	—	2,800	—	—	21,7	—	8			
	—	1,2	—	—	30	—	—	2,0	—	—	23,5	10	7			
平泰千龍下	久	13,0	—	—	140	—	—	1,078	—	—	40,0	—	2,4	計	11,892	
	久	13,5	—	—	378	—	—	2,800	—	—	20,1	—	1,3			
	—	9,2	6	—	213	8	—	2,316	1,324	—	14,2	7	5,0			
	—	19,8	1,2	8	594	23	12	3,000	1,920	—	7,5	1,5	7,2			
	—	25,7	5	—	637	15	—	2,480	3,000	—	9,7	—	4,8			
	—	32,5	8	—	486	11	—	1,495	1,350	—	23,6	1,1	8,7			
	—	53,2	2	2,1	1,716	6	38	3,226	3,000	1,800	7,3	3	6,7			
	—	41,9	1,2	1,9	1,055	28	33	2,518	2,332	1,737	5,1	—	4,1			
	—	35,5	6	3,8	881	13	72	2,481	2,166	1,948	1,2	—	1,4			
	—	18,9	—	1,8	391	—	12	2,079	—	666	10,2	—	14,9			
大和	田	8	—	—	19	—	—	2,375	—	—	156,2	—	22,1	計	37,940	
	組	51,0	—	4,0	212	—	38	416	—	850	449,9	—	4,7			
	—	—	—	—	—	—	—	—	—	—	—	—	—			
	—	—	—	—	—	—	—	—	—	—	—	—	—			
	—	—	—	—	—	—	—	—	—	—	—	—	—			
	—	—	—	—	—	—	—	—	—	—	—	—	—			
	—	—	—	—	—	—	—	—	—	—	—	—	—			
	—	—	—	—	—	—	—	—	—	—	—	—	—			
	—	—	—	—	—	—	—	—	—	—	—	—	—			
	—	—	—	—	—	—	—	—	—	—	—	—	—			
筑西	郡	計	108,3	2	8,5	1,884	2	99	1,739	1,450	1,162	47,4	—	42,1	計	35,876
	—	—	—	—	—	—	—	—	—	—	18,5	—	7,6			
	—	—	—	—	—	—	—	—	—	—	3,0	—	—			
	—	—	—	—	—	—	—	—	—	—	1,0	—	2,8			
	—	—	—	—	—	—	—	—	—	—	5,0	—	7,0			
	—	—	—	—	—	—	—	—	—	—	2,0	—	6			
	—	—	—	—	—	—	—	—	—	—	9	—	3,5			
	—	—	—	—	—	—	—	—	—	—	6	—	1,3			
	—	—	—	—	—	—	—	—	—	—	7,0	—	2,8			
	—	—	—	—	—	—	—	—	—	—	4,7	—	2,8			
筑東	郡	計	526,4	—	60,1	15,345	—	1,039	2,915	—	1,722	1,013,2	1,6	1,815,4	計	667,853
	—	—	—	—	—	—	—	—	—	—	2,0	—	5,0			
	—	—	—	—	—	—	—	—	—	—	2,1	—	1,4			
	—	—	—	—	—	—	—	—	—	—	2,1	—	1,4			
	—	—	—	—	—	—	—	—	—	—	1,0	—	1,0			
	—	—	—	—	—	—	—	—	—	—	6	—	1,7			
	—	—	—	—	—	—	—	—	—	—	68	—	2,4			
	—	—	—	—	—	—	—	—	—	—	1,450	—	—			
	—	—	—	—	—	—	—	—	—	—	900	—	—			
	—	—	—	—	—	—	—	—	—	—	—	—	—			

村 別 ○八町 大正十一年

村	計												計	價額		
	收穫高			一反步收穫高			作付反別			收穫高						
	大	中	小	大	中	小	大	中	小	大	中	小				
伊山三清會	賀	48,0	6	—	1,405	13	—	3,052	2,166	—	1,5	—	9,4	計	17,470	
	內	37,0	8	—	939	13	—	2,540	1,625	—	1,5	—	8,7			
	—	16,2	3,3	—	382	72	—	2,358	2,182	—	3,3	4	5,8			
	—	21,0	—	—	660	—	—	3,143	—	—	7	—	2,0			
	—	20,2	1,2	1	580	17	1	2,871	1,494	1,000	2,0	1	5,7			
	—	5,3	—	—	106	—	—	2,038	—	—	3,6	—	—			
	—	16,0	1,0	—	248	16	—	1,550	—	—	59,8	3	9			
	—	45,4	—	5	1,249	—	10	2,750	1,550	2,000	18,0	—	6,0			
	—	7,5	—	—	210	—	—	2,800	—	—	21,7	—	8			
	—	1,2	—	—	30	—	—	2,0	—	—	23,5	10	7			
平泰千龍下	久	13,0	—	—	140	—	—	1,078	—	—	40,0	—	2,4	計	11,892	
	久	13,5	—	—	378	—	—	2,800	—	—	20,1	—	1,3			
	—	9,2	6	—	213	8	—	2,316	1,324	—	14,2	7	5,0			
	—	19,8	1,2	8	594	23	12	3,000	1,920	—	7,5	1,5	7,2			
	—	25,7	5	—	637	15	—	2,480	3,000	—	9,7	—	4,8			
	—	32,5	8	—	486	11	—	1,495	1,350	—	23,6	1,1	8,7			
	—	53,2	2	2,1	1,716	6	38	3,226	3,000	1,800	7,3	3	6,7			
	—	41,9	1,2	1,9	1,055	28	33	2,518	2,332	1,737	5,1	—	4,1			
	—	35,5	6	3,8	881	13	72	2,481	2,166	1,948	1,2	—	1,4			
	—	18,9	—	1,8	391	—	12	2,079	—	666	10,2	—	14,9			
大和	田	8	—	—	19	—	—	2,375	—	—	156,2	—	22,1	計	37,940	
	組	51,0	—	4,0	212	—	38	416	—	850	449,9	—	4,7			
	—	—	—	—	—	—	—	—	—	—	—	—	—			
	—	—	—	—	—	—	—	—	—	—	—	—	—			
	—	—	—	—	—	—	—	—	—	—	—	—	—			
	—	—	—	—	—	—	—	—	—	—	—	—	—			
	—	—	—	—	—	—	—	—	—	—	—	—	—			
	—	—	—	—	—	—	—	—	—	—	—	—	—			
	—	—	—	—	—	—	—	—	—	—	—	—	—			
	—	—	—	—	—	—	—	—	—	—	—	—	—			
筑西	郡	計	108,3	2	8,5	1,884	2	99	1,739	1,450	1,162	47,4	—	42,1	計	35,876
	—	—	—	—	—	—	—	—	—	—	18,5	—	7,6			
	—	—	—	—	—	—	—	—	—	—	3,0	—	—			
	—	—	—	—	—	—	—	—	—	—	1,0	—	2,8			
	—	—	—	—	—	—	—	—	—	—	5,0	—	7,0			
	—	—	—	—	—	—	—	—	—	—	2,0	—	6			
	—	—	—	—	—	—	—	—	—	—	9	—	3,5			
	—	—	—	—	—	—	—	—	—	—	6	—	1,3			
	—	—	—	—	—	—	—	—	—	—	7,0	—	2,8			
	—	—	—	—	—	—	—	—	—	—	4,7	—	2,8			
筑東	郡	計	526,4	—	60,1	15,345	—	1,039	2,915	—	1,722	1,013,2	1,6	1,815,4	計	667,853
	—	—	—	—	—	—	—	—	—	—	2,0	—	5,0			
	—	—	—	—	—	—	—	—	—	—	2,1	—	1,4			
	—	—	—	—	—	—	—	—	—	—	2,1	—	1,4			
	—	—	—	—	—	—	—	—	—	—	1,0	—	1,0			
	—	—	—	—	—	—	—	—	—	—	6	—	1,7			
	—	—	—	—	—	—	—	—	—	—	68	—	2,4			
	—	—	—	—	—	—	—	—	—	—	1,450	—	—			
	—	—	—	—	—	—	—	—	—	—	900	—	—			
	—	—	—	—	—	—	—	—	—	—	—	—	—			

第八 麥 町

町	村	田												計	價額				
		作付反別			收穫高			一反歩收穫高			作付反別								
		大麥	稈麥	小麥	大麥	稈麥	小麥	大麥	稈麥	小麥	大麥	稈麥	小麥						
五水坂	常城北	4.2	—	—	78	—	—	1,857	—	—	—	42.1	—	72.8	—	—			
坂	坂	8	—	—	12	—	—	1,500	—	—	—	38.4	—	67.2	—	—			
坂	坂	4.5	—	—	81	—	—	1,800	—	—	—	169.7	5	143.5	—	—			
坂	坂	1.0	—	—	13	—	—	1,300	—	—	—	26.5	—	35.1	—	—			
坂	坂	—	—	—	—	—	—	—	—	—	—	37.8	—	65.7	—	—			
日生東中上	川川	9.9	—	—	9	228	—	—	—	—	—	30.0	—	40.0	—	—			
坂	坂	15.9	—	—	1.4	318	—	—	—	—	—	162.1	8	119.0	—	—			
坂	坂	15.0	—	—	5.2	315	—	—	—	—	—	1,286	—	77.6	—	—			
坂	坂	15.3	—	—	8.5	497	—	—	—	—	—	1,300	—	21.0	—	—			
坂	坂	—	—	—	—	—	—	—	—	—	—	3,200	—	15.5	—	—			
坂	坂	37.7	—	—	3.8	1,169	—	—	—	—	—	2,250	—	8	—	—			
坂	坂	21.1	—	—	3.8	635	—	—	—	—	—	3,010	—	2.4	—	—			
坂	坂	20.0	—	—	5.5	580	—	—	—	—	—	2,900	—	2.8	—	—			
坂	坂	20.0	—	—	7	800	—	—	—	—	—	4,000	—	17.0	—	—			
坂	坂	19.5	—	—	2.5	732	—	—	—	—	—	2,080	—	—	—	—			
坂	坂	21.0	—	—	6.2	441	—	—	—	—	—	2,100	—	1,194	—	—			
坂	坂	2.3	—	—	44	—	—	—	—	—	—	1,913	—	42.2	—	—			
坂	坂	1.3	—	—	—	—	—	—	—	—	—	—	—	2.5	—	—			
坂	坂	19.0	—	—	—	21	—	—	—	—	—	1,615	—	28.7	—	—			
坂	坂	—	—	—	—	584	—	—	—	—	—	3,074	—	6.3	—	—			
坂	坂	5	—	—	—	7	—	—	—	—	—	1,400	—	11.8	—	—			
坂	坂	5.6	—	—	—	133	—	—	—	—	—	2,375	—	4.7	—	—			
坂	坂	32.1	—	—	2.0	1,123	—	—	—	—	—	3,500	—	6.4	—	—			
坂	坂	4.0	—	—	—	120	—	—	—	—	—	3,000	—	16.0	—	—			
坂	坂	33.5	—	—	—	670	—	—	—	—	—	2,000	—	38.0	—	—			
坂	坂	12.9	—	—	—	309	—	—	—	—	—	2,395	—	7.0	—	—			
坂	坂	23.7	—	—	—	557	—	—	—	—	—	2,350	—	16.1	—	—			
坂	坂	2.1	—	—	—	44	—	—	—	—	—	2,095	—	6.5	—	—			
坂	坂	—	—	—	—	—	—	—	—	—	—	—	—	2.3	—	—			
計	計	545.5	1.5	34.0	14,428	23	647	2,644	1,500	1,903	28.6	—	—	199.4	—	—			
坂	坂	37.2	—	—	2.4	1,116	—	—	—	—	—	3,000	—	2,000	—	—			
坂	坂	85.3	—	—	1.0	2,047	—	—	—	—	—	2,400	—	1,300	—	—			
坂	坂	49.0	—	—	—	1,311	—	—	—	—	—	2,675	—	—	—	—			
坂	坂	59.6	—	—	3.3	1,621	—	—	—	—	—	2,720	—	1,870	—	—			
坂	坂	35.7	—	—	4.0	1,071	—	—	—	—	—	3,000	—	1,860	—	—			
坂	坂	30.8	—	—	5.0	708	—	—	—	—	—	2,300	—	1,300	—	—			
坂	坂	2	—	—	—	3	—	—	—	—	—	1,500	—	—	—	—			
坂	坂	22.9	—	—	—	687	—	—	—	—	—	3,000	—	—	—	—			
坂	坂	46.5	—	—	1.5	3.7	1,163	—	—	—	—	2,500	—	1,500	—	—			
坂	坂	45.0	—	—	—	5.6	1,170	—	—	—	—	2,600	—	3,000	—	—			
坂	坂	26.2	—	—	—	655	—	—	—	—	—	2,500	—	—	—	—			
坂	坂	9.8	—	—	—	245	—	—	—	—	—	2,500	—	2,000	—	—			
坂	坂	42.3	—	—	—	3.4	1,036	—	—	—	—	2,450	—	1,650	—	—			
坂	坂	55.0	—	—	—	3.5	1,595	—	—	—	—	2,900	—	1,800	—	—			
計	計	691	—	—	28.2	1,349	—	—	—	—	—	353	1,945	—	1,248	859.6	2.4	912.4	
坂	坂	—	—	—	—	—	—	—	—	—	—	—	—	—	—	—	—	—	5.0
坂	坂	1.5	—	—	—	30	—	—	—	—	—	2,000	—	—	—	—	—	—	1.5
坂	坂	—	—	—	—	5	—	—	—	—	—	2,500	—	—	—	—	—	—	1.2
坂	坂	2.8	—	—	—	64	—	—	—	—	—	2,285	—	—	—	—	—	—	22.0
坂	坂	5.3	—	—	—	133	—	—	—	—	—	2,500	—	—	—	—	—	—	12.4
計	計	10.5	—	—	—	259	—	—	—	—	—	159	2,466	—	1,213	2.1	—	—	2

別 町 大正十一年

町	村	計												計	價額							
		收穫高			一反歩收穫高			作付反別			收穫高											
		大麥	稈麥	小麥	大麥	稈麥	小麥	大麥	稈麥	小麥	大麥	稈麥	小麥									
坂	坂	94	—	—	777	—	—	2,254	—	—	—	1,067	—	—	42.1	—	72.8	949	—	777	1,726	24,774
坂	坂	806	—	—	534	—	—	2,159	—	—	—	795	—	—	42.6	—	67.2	907	—	534	1,441	20,156
坂	坂	2,800	—	—	1,363	—	—	1,650	—	—	—	950	—	—	170.5	—	143.5	2,812	—	1,363	4,180	57,672
坂	坂	662	—	—	737	—	—	2,502	—	—	—	2,100	—	—	31.0	—	33.1	744	—	737	1,481	20,706
坂	坂	567	—	—	657	—	—	1,500	—	—	—	1,000	—	—	38.8	—	65.7	580	—	657	1,237	16,389
坂	坂	550	—	—	400	—	—	1,833	—	—	—	1,000	—	—	30.0	—	40.0	550	—	400	950	12,450
坂	坂	4,701	—	—	1,547	—	—	2,900	—	—	—	1,300	—	—	172.0	—	110.9	4,929	—	1,547	6,497	82,419
坂	坂	1,164	—	—	1,485	—	—	1,500	—	—	—	1,300	—	—	93.5	—	115.6	1,482	—	1,503	2,985	37,941
坂	坂	414	—	—	153	—	—	1,970	—	—	—	1,200	—	—	36.0	—	18.0	720	—	220	949	11,789
坂	坂	387	—	—	119	—	—	2,499	—	—	—	1,121	—	—	30.8	—	19.1	884	—	391	1,275	16,956
坂	坂	25	—	—	103	—	—	2,900	—	—	—	2,200	—	—	38.5	—	8.5	1,192	—	189	1,381	16,230
坂	坂	72	—	—	56	—	—	3,000	—	—	—	2,000	—	—	23.5	—	6.6	707	—	132	839	9,757
坂	坂	50	—	—	112	—	—	1,786	—	—	—	1,100	—	—	22.8	—	15.7	630	—	178	808	10,586
坂	坂	500	—	—	240	—	—	2,941	—	—	—	1,200	—	—	37.0	—	20.7	1,300	—	254	1,554	20,172
坂	坂	—	—	—	11	—	—	—	—	—	—	2,200	—	—	19.5	—	3.0	732	—	63	795	9,656
坂	坂	85	—	—	5	—	—	1,700	—	—	—	500	—	—	26.0	—	7.2	526	—	79	605	7,208
坂	坂	844	—	—	464	—	—	2,000	—	—	—	1,200	—	—	44.5	—	33.7	888	—	464	1,352	16,728
坂	坂	30	—	—	225	—	—	1,200	—	—	—	750	—	—	2.5	—	30.0	30	—	225	255	4,608
坂	坂	276	—	—	411	—	—	962	—	—	—	714	—	—	30.0	—	57.6	297	—	411	708	10,459
坂	坂	145	—	—	419	—	—	2,302	—	—	—	1,000	—	—	25.3	—	41.9	729	—	419	1,148	15,636
坂	坂	101	—	—	303	—	—	856	—	—	—	1,330	—	—	407	—	12.3	108	—	303	415	6,907
坂	坂	80	—	—	320	—	—	1,700	—	—	—	2,000	—	—	4.7	—	16.0	80	—	320	400	6,080
坂	坂	122	—	—	205	—	—	1,900	—	—	—	1,140	—	—	12.							

第八 麥 町

Table with columns for '田' (Field) and '計' (Total) for '麥' (Wheat) in '町' (Town). It includes sub-columns for '作付' (Cultivation) and '收穫高' (Yield) for '大麥' (Large wheat), '裸麥' (Bare wheat), and '小麥' (Small wheat).

更

Table with columns for '更' (Field) and '計' (Total) for '麥' (Wheat) in '町' (Town). It includes sub-columns for '作付' (Cultivation) and '收穫高' (Yield) for '大麥' (Large wheat), '裸麥' (Bare wheat), and '小麥' (Small wheat).

埴

Table with columns for '埴' (Field) and '計' (Total) for '麥' (Wheat) in '町' (Town). It includes sub-columns for '作付' (Cultivation) and '收穫高' (Yield) for '大麥' (Large wheat), '裸麥' (Bare wheat), and '小麥' (Small wheat).

村 別 ○町 大正十一年

Table with columns for '村' (Village) and '計' (Total) for '麥' (Wheat) in '町' (Town) for the year 1921. It includes sub-columns for '收穫高' (Yield) and '價額' (Value) for '大麥' (Large wheat), '裸麥' (Bare wheat), and '小麥' (Small wheat).

級

Table with columns for '級' (Grade) and '計' (Total) for '麥' (Wheat) in '町' (Town). It includes sub-columns for '收穫高' (Yield) and '價額' (Value) for '大麥' (Large wheat), '裸麥' (Bare wheat), and '小麥' (Small wheat).

科

Table with columns for '科' (Species) and '計' (Total) for '麥' (Wheat) in '町' (Town). It includes sub-columns for '收穫高' (Yield) and '價額' (Value) for '大麥' (Large wheat), '裸麥' (Bare wheat), and '小麥' (Small wheat).





附錄 第一 府縣別麥收穫高 大正十一年

作付別	別	收穫高				計
		大	麥	裸	小	
東京大田兵	京都	25,427.0	313,559	20,757	109,739	443,056
	京都	16,921.9	101,492	79,414	24,390	205,296
	京都	16,969.2	52,937	168,700	14,819	236,456
	京都	36,159.3	364,628	43,275	171,524	579,427
	京都	61,945.2	82,195	463,076	273,298	818,569
長新塔群千	崎瀨	47,973.0	63,338	273,263	107,225	543,836
	崎瀨	11,996.7	75,757	108	29,661	105,476
	崎瀨	70,453.5	1,007,720	18,112	366,923	1,392,755
	崎瀨	54,712.4	575,164	1,455	358,490	935,109
	崎瀨	60,581.0	666,913	39,968	246,806	953,687
茨城三愛	茨城	99,010.5	928,769	60,924	579,420	1,569,113
	茨城	59,628.7	581,325	25,295	316,695	922,715
	茨城	18,204.0	5,312	164,676	51,606	221,594
	茨城	26,152.8	84,661	201,128	44,211	330,000
	茨城	49,922.7	381,955	164,669	236,735	733,359
靜山滋枝辰	滋賀	40,998.8	334,563	120,161	106,257	560,921
	滋賀	23,427.7	268,283	5,368	69,731	370,382
	滋賀	9,390.0	100,294	21,842	17,834	139,970
	滋賀	32,461.3	291,365	48,961	110,745	451,071
	滋賀	29,417.5	314,583	804	130,077	445,464
宮福巖青山	福山	26,442.3	405,721	1,837	62,107	469,662
	福山	24,608.8	265,098	2,755	49,262	317,115
	福山	36,521.4	469,975	4,206	143,283	617,464
	福山	5,961.1	29,870	57	29,378	59,305
	福山	4,552.0	37,031	20	10,162	47,213
秋石富島	石川	1,860.2	5,522	136	5,833	11,401
	石川	4,787.5	49,456	1,724	7,419	58,599
	石川	6,049.0	69,874	1,294	9,865	81,033
	石川	2,321.5	15,958	2,296	9,826	28,080
	石川	11,103.0	83,169	52,239	10,695	146,103
島岡山和	山和	15,460.7	114,951	39,139	14,709	168,799
	山和	56,942.5	173,368	340,913	275,368	739,645
	山和	50,473.8	89,700	500,605	56,255	646,650
	山和	37,777.0	73,540	291,135	30,270	394,945
	山和	18,125.4	116	175,178	25,955	201,245
德香愛高福	高福	32,964.1	11,242	335,304	46,008	412,554
	高福	43,224.8	385	499,589	191,743	691,717
	高福	43,411.6	10,054	460,991	49,917	520,962
	高福	10,757.9	7,154	99,744	11,714	118,612
	高福	71,267.0	45,854	412,372	362,631	820,857
大佐藤宮鹿	宮鹿	53,072.8	23,387	390,745	188,588	602,720
	宮鹿	31,131.4	20,154	131,969	171,123	323,246
	宮鹿	92,781.1	61,277	580,960	252,268	894,505
	宮鹿	24,341.3	34,055	184,108	59,280	277,443
	宮鹿	64,938.8	54,677	258,654	139,874	453,205
沖北	海	3,014.9	3,982	1,082	4,251	9,315
	北	57,982.1	71,187	291,084	115,846	478,117
計		1,622,673.2	8,770,510	7,132,180	5,726,166	21,628,856

第二 麥ノ移出入量ト縣生産高

年 度	發 送	到 着	差 引		本縣生産高
			移入超過	移出超過	
大正四年	37,375	62,509	25,134	-	517,646
大正五年	42,041	88,434	46,393	-	504,992
大正六年	37,346	78,719	-	8,627	456,931
大正七年	42,450	107,738	45,288	-	437,089
大正八年	46,671	210,690	124,619	-	511,008
大正九年	108,265	104,805	-	3,460	532,541
大正十年	64,583	174,182	109,599	-	437,153

大正十二年三月十日印刷

大正十二年三月十五日發行

長野縣

長野市大門町九十五番地

印刷者 塚田友次郎

電話四〇一番  
振替口座長野二〇五番

長野市東後町三十三番地

印刷所 薦友印刷所

(電話四〇一番)

14.2<sub>口</sub>

142<sub>イ</sub>

×  
複写

終