

SALIDA NORMALIZADA VUELO POR INSTRUMENTOS
STANDARD INSTRUMENT DEPARTURE

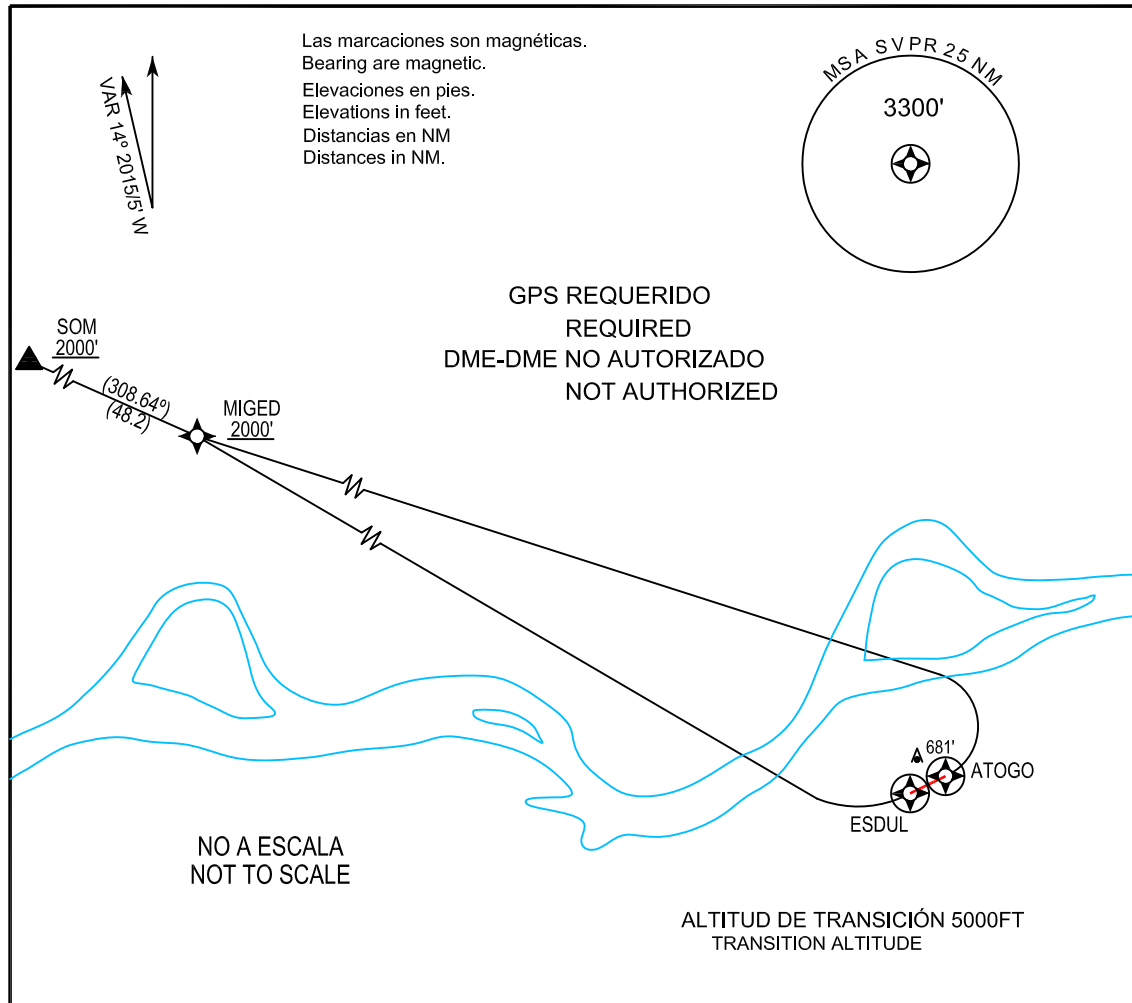
APP	119.50, 120.30
TWR	118.00, 123.50
SMC	121.90
ATIS	132.70
Emerg	121.50

CIUDAD GUAYANA
Gral. Manuel Carlos Piar
INTL del Orinoco

SID

ELEV 473FT

MIGED 1 SID RWY 08/26 (RNAV)



DEPARTURE ROUTE DESCRIPTION:

TKOF RWY 08: Ascienda a 960FT con 320FT/NM via HDG 078.10° a ATOGO, luego vire a la izquierda directo MIGED para cruzar con o por encima de 2000FT, luego via transicion SOM.

TKOF RWY 26: Ascienda via HDG 258.10° a ESDUL, luego vire a la derecha directo MIGED para cruzar con o por encima de 2000FT, luego via transicion SOM.

TRANSICION SOM: Sobre MIGED via HDG 308.64° para cruzar SOM con o por encima de 2000FT.

NOTAS OBST:

RWY 08: Postes 300FT desde DER 270FT, 480FT derecha de eje de RWY maxima altura 497FT MSL. Múltiples arboles 100FT desde DER, 700FT izquierda de eje de RWY, maxima altura 493FT MSL. Valla 827FT desde DER, 170FT izquierda de eje de RWY 499FT MSL. Edificios y antenas 9365FT desde DER 2800FT derecha de eje de RWY maxima altura 830FT MSL.

RWY 26: Arboles 260FT de DER 335FT izquierda de eje de RWY 460FT MSL. Arboles 635FT desde DER 336FT izquierda eje de RWY maxima altura 462FT MSL. Luces de postes 1500FT desde DER 760FT izquierda de eje de RWY maxima altura 483FT MSL. Antena 318FT de DER 910FT izquierda del eje de RWY 533FT MSL.

DEPARTURE ROUTE DESCRIPTION:

TAKE-OFF RWY 08: Climb at 320 FT/NM to 960FT via HDG 07. .10° to ATOGO, then left turn direct to cross MIGED at or above 2000FT. then via SOM transition.

TAKE-OFF RWY 26: Climb via HDG 258.10° to ESDUL, then right turn direct to cross MIGED at or above 2000FT. Then via SOM transition.

SOM TRANSITION: From over MIGED HDG 308.64° to cross SOM at or above 2000FT.

OBST NOTES:

RWY 08 - Poles 300FT from DER 270FT right of centerline max height 497FT MSL. Multiple trees 100FT from DER , 700FT left of centerline, max height 493FT MSL. Fence 827FT from DER, 170FT left of centerline, 499FT MSL. Buildings and antennas 9365FT from DER, 2800FT right of centerline maximum height 830FT

RWY 26 - Tree 260FT from DER 335FT left of centerline 460FT MSL. Trees 635FT from DER 336FT left of centerline max height 462FT MSL. Light poles 1500FT from DER 760FT left of centerline max height 483FT MSL. Antenna 3180FT from DER 910FT left of centerline 533FT MSL.

**TABLA CODIFICACION SALIDA NOMALIZADA POR INSTRUMENTOS/
STANDARD INSTRUMENT DEPARTURE TABLE CODING**

SID MIGED 1 RWY 08/26

PUNTO DE REFERENCIA / WAYPOINT				
NOMBRE / NAME	TIPO DE PUNTO / TYPE OF POINT	FLY OVER	COORDENADAS / COORDINATES	
SOM	TF	N	08° 56' 27.80" N	064° 09' 27.90" W
MIGED	TF	N	08° 36' 29.10" N	063° 25' 07.20" W
ESDUL	DF	Y	08° 16' 11.52" N	062° 47' 56.39" W
ATOGO	DF	Y	08° 18' 25.91" N	062° 43' 18.60" W