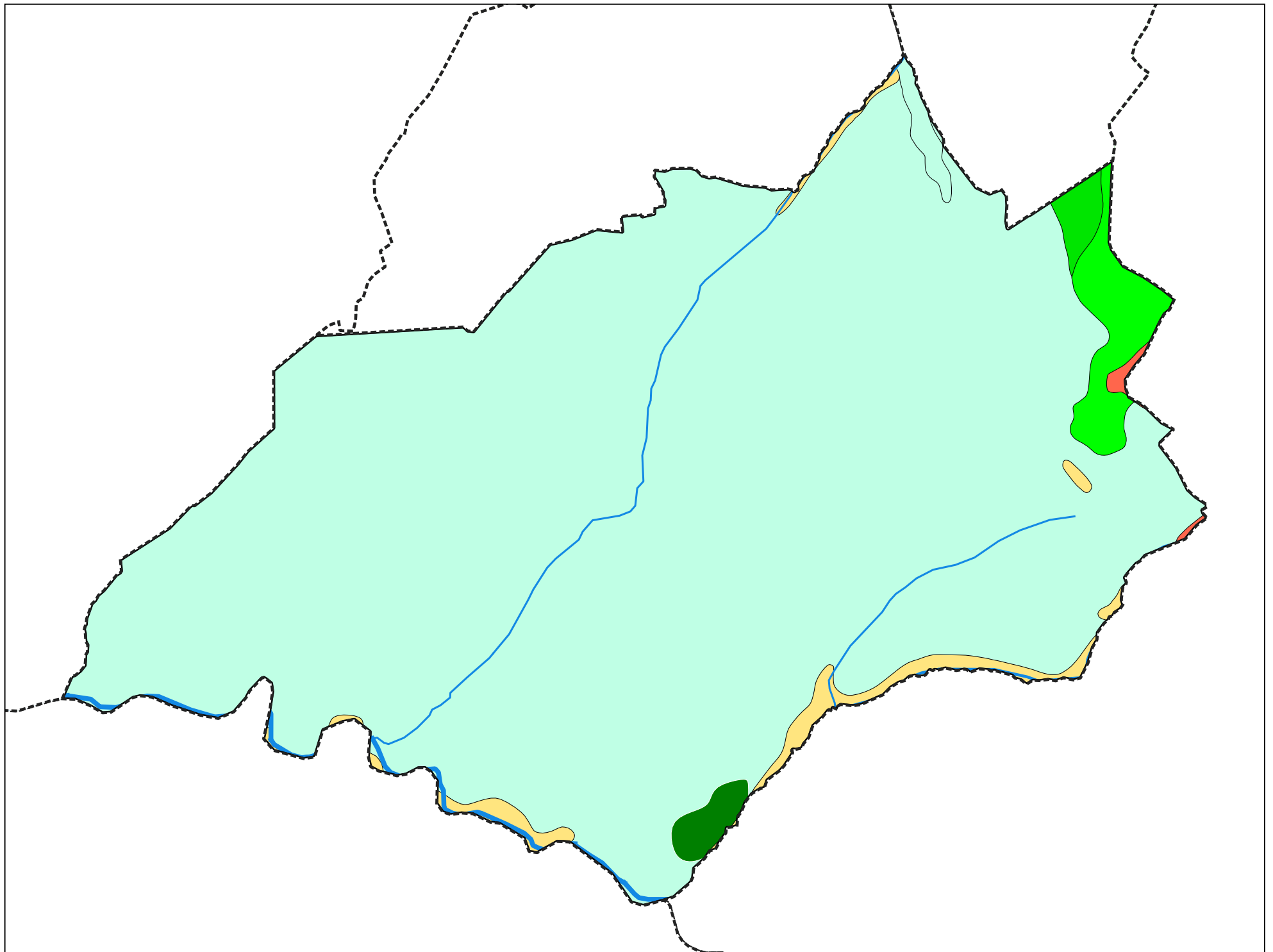
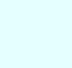

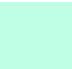







Carte géologique des sols de la commune de Copponex



Légende de la carte géologique de la commune de Coppone

-  Fz, Alluvions récentes de fond de vallées: sables et graviers - 19
-  Gy, Dépôts glaciaires (moraines) anciens (argiles, sables, galets, cailloux, blocs), localement à argiles dominantes - Würm à post-Würm - 35
-  GyC, Dépôts morainiques caillouteux, conglomérats et graviers de progression - Würm à post-Würm - 36
-  g2-m, Molasses des synclinaux du Jura, molasse argileuse et gréseuse du bassin de Genève - Oligocène sup. à Miocène - 64
-  eS, Grès sidérolithiques (poches karstiques) et couches calcaires à Microcodium - Eocène inf. à moy. - 83
-  n3-5U, Calcaires massifs urgoniens (à rudistes, polypieds) - Hauterivien sup. à Barrémien inf. (voire Bédoulien p.p.) - 153
-  n3(1), Marnes (sombres), calcaires plaquetés, calcaires pseudo-noduleux, calcaires spathiques roux glauconieux, "Marnes d'Hauterive", "Pierre jaune de Neuchâtel" et "Calcaires urgoniens inférieurs ("Urgonien inférieur" auct.) - Hauterivien - 154
-  n1(2), Calcaires et marnes - Berriasien indifférencié - 160