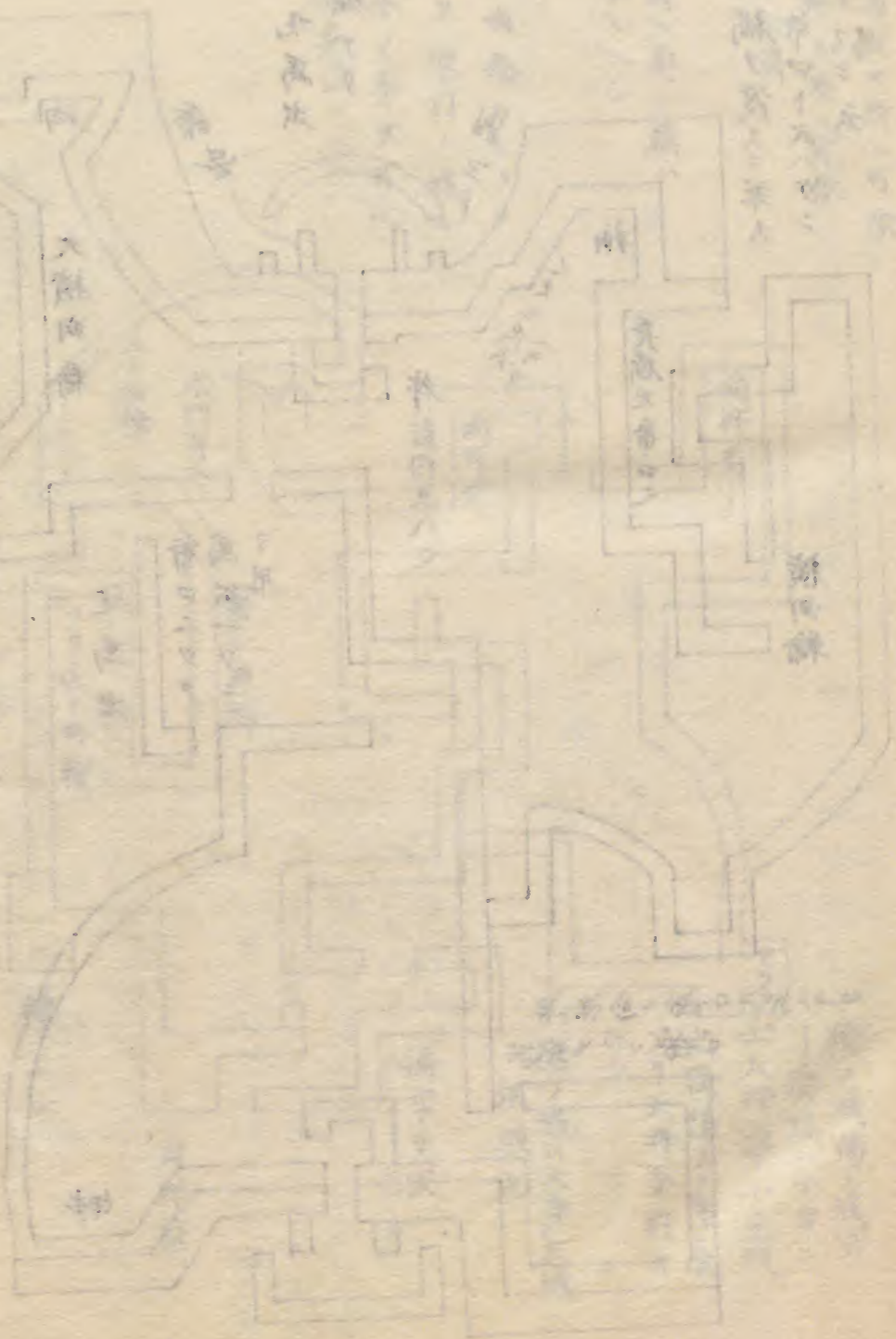


止戈樞要卷七十一終



止戈樞要卷七十二 師律要略

縱任行佐守丹澹人增業著

城築三

一 陰ノ虎口ノ事陰ノ虎口ト云ハ

備ヲ出シ働ニハ備出シ難シト

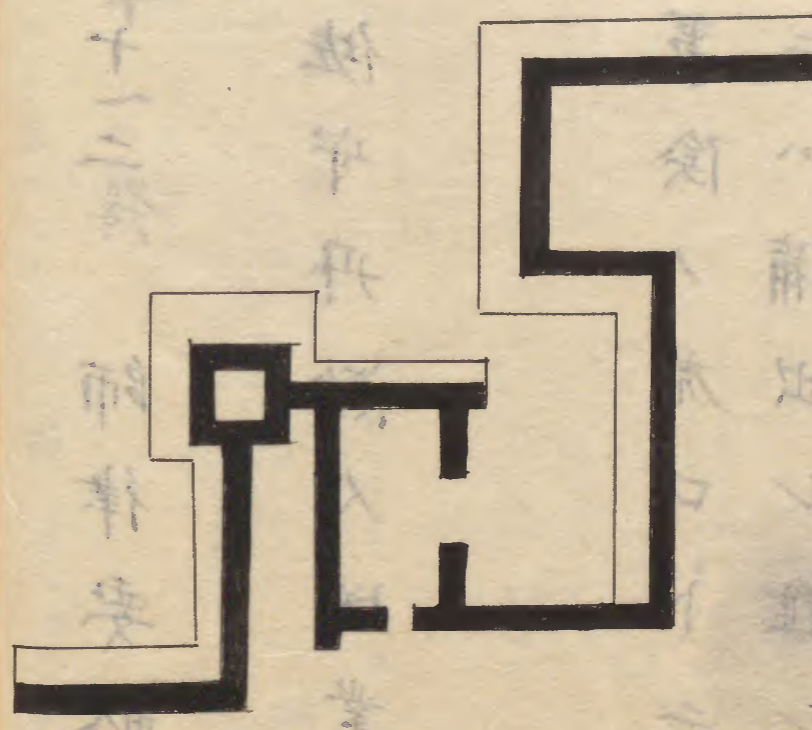
云ハ氏敵ノ寄来テ攻ルニハ推

入ニクキ様ニ取ヘシ境目ノ城

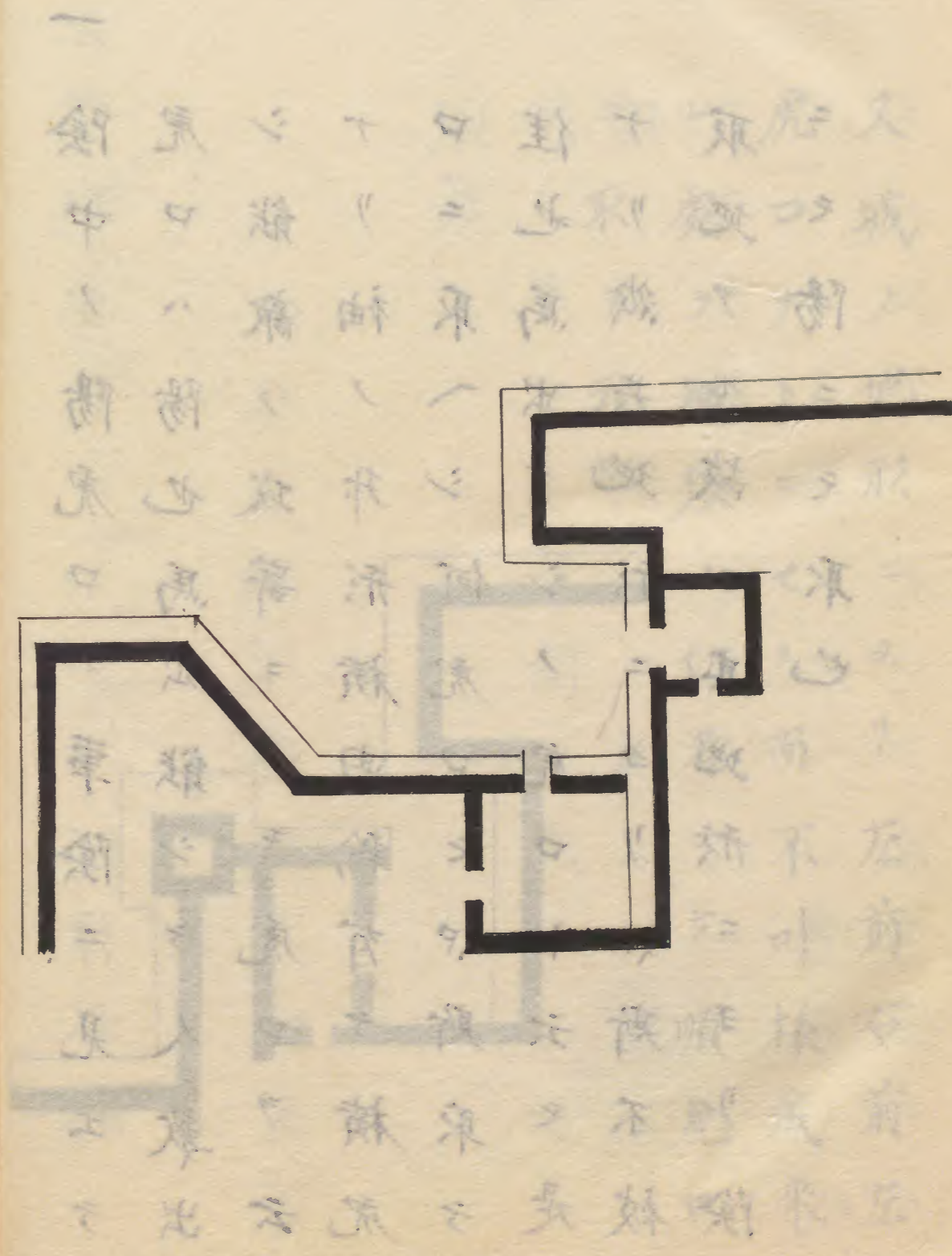
ニハ此陰ノ虎口ヲ取テ佳ナリ

一 陰中ノ陽虎口ノ事陰ニ見エテ
 虎口ハ陽也馬出能シテ人數出
 シ能敵ノ攻寄ニクキ虎口ヲ云
 ナリ袖ノ外形横曲輪有テ横虎
 口ニ取ヘシ何虎口モ知斯取テ
 佳也馬出ナシノ虎口ト云モ是
 ナリ然共地形ニヨリ如斯不被
 取地アル故ニ其地形ニヨリ陰
 ニモ陽ニモ取也

又城ノ地形ニヨリ左前右前左
 虎口ナトニセ入而不叶様成來
 ル處ヲ繩張ノ功者ニテ順虎口
 取テ云也



一 大陰ノ虎口ノ事横矢ノ夕ヨリ
 カツテナク内ヨリ備ヲ出シ或
 ハ引取ニ付入ニナル恐アル故
 門ヲ関ク事ナラサル虎口ヲ云
 ナリ是ヲ升形虎口氏云此虎口
 ニハ必偶ノ馬出ヲ取ルヘシト
 也

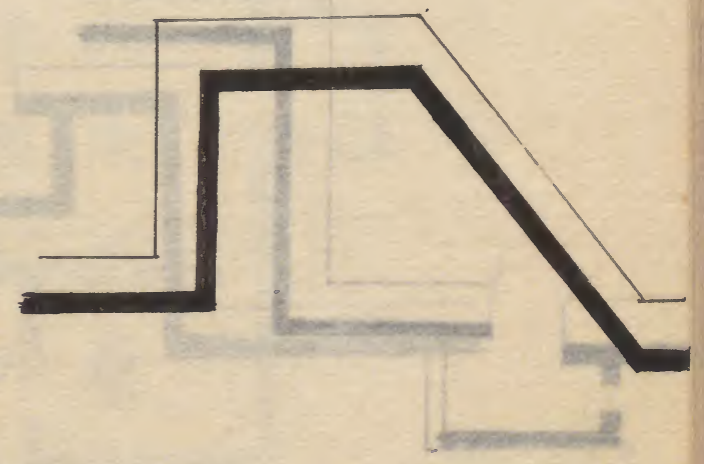


一 陽ノ虎口ノ事敵ノ攻寄ニモ寄
ヨク我備ヲ出ニモ出シ能キ虎
口ヲ云ナリ此虎口ニハ必馬出
ヲ取者也

一 大剣ノ虎口ノ事敵ノ攻寄ニモ寄
ヨク我備ヲ出ニモ出シ能キ虎
口ヲ云ナリ此虎口ニハ必馬出
ヲ取者也

一 陽中ノ陰虎口ノ事外ヨリハ陽
二 見ユルト云ハ共虎口ハ陰

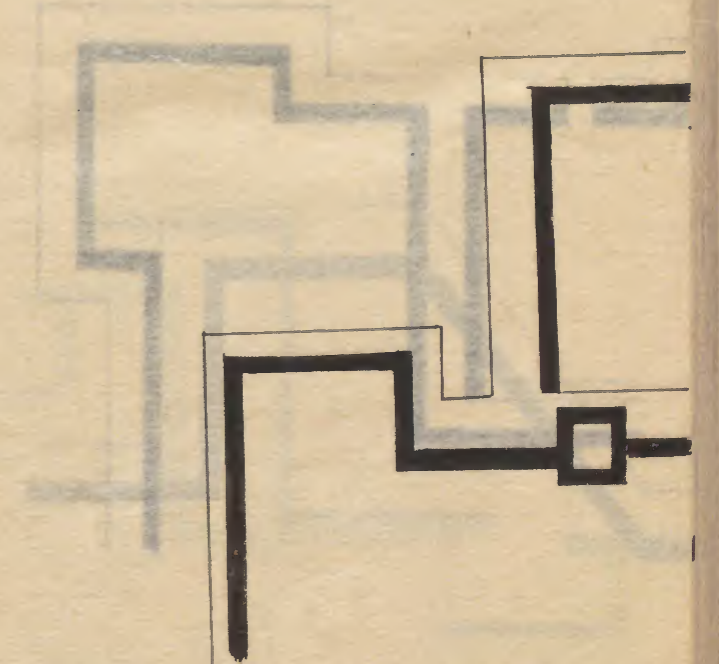
一 馬出有テ其郭小キハ皆陽中ノ
陰ノ虎口ナリ



一 虎 難
二 不 入
三 不 入
四 不 入
五 不 入
六 不 入
七 不 入
八 不 入
九 不 入
十 不 入
十一 不 入
十二 不 入
十三 不 入
十四 不 入
十五 不 入
十六 不 入
十七 不 入
十八 不 入
十九 不 入
二十 不 入
二十一 不 入
二十二 不 入
二十三 不 入
二十四 不 入
二十五 不 入
二十六 不 入
二十七 不 入
二十八 不 入
二十九 不 入
三十 不 入
三十一 不 入
三十二 不 入
三十三 不 入
三十四 不 入
三十五 不 入
三十六 不 入
三十七 不 入
三十八 不 入
三十九 不 入
四十 不 入
四十一 不 入
四十二 不 入
四十三 不 入
四十四 不 入
四十五 不 入
四十六 不 入
四十七 不 入
四十八 不 入
四十九 不 入
五十 不 入



一 大 陽 ノ 虎 口 ノ 事 人 數 出 シ 能 見
二 出 シ 雖 久 攻 寄 ル 破 リ
難 キ 虎 口 ヲ 云 長 橋 ノ 虎 口 是 也



問曰大陽虎口ハ其趣陰ノ虎口
ニ似タリ如何ノ兩種ヲ分ク
矣 答曰其趣陰ノ虎口ニ等シ
至テ陽ナルハ返而陰ニナルノ
道有然共陰ノ虎口ト云ハ見タ
ル處モ人数出シ難ク攻テ破難
シ大陽虎口ト云ハ見タル處
ハ人数出シ能ク攻メ破能ク見
エテ人数出シ難ク攻テ破リ
難キナリ是ヲ以可准知之

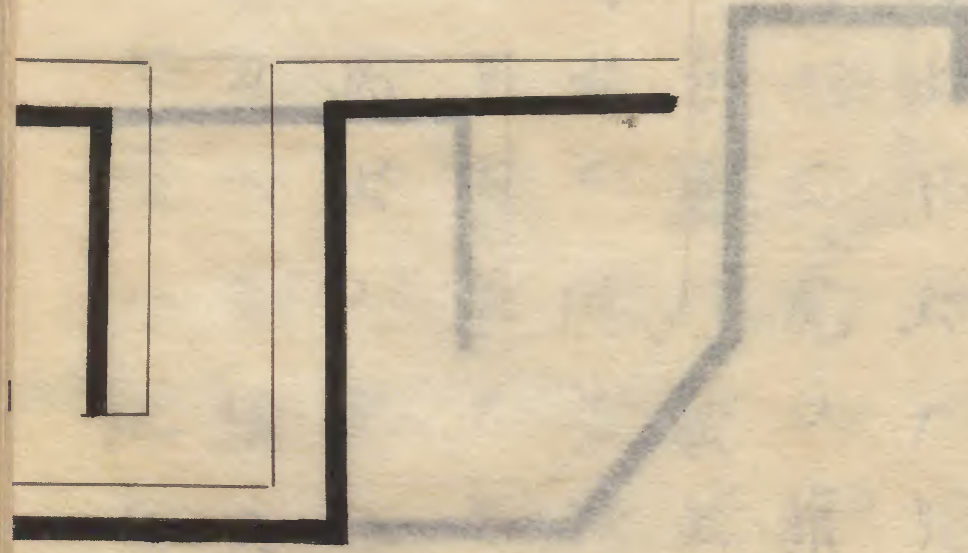
一虎口ヲ構ヘキ格法
一曰虎口ノ前廣サ分量之事
二曰虎口ノ外形方量之事一ニノ門
ノ間ノ武者タマリヲ虎口ノ形
ト云也 堅横五八好ニ依ヘシ是
ハ勇能ノ城ノ虎口ノ廣量也 仁
智ノ城ノ形ハ其廣量法式無
者ト知ヘシ人ヲ計ルト云心ニ
テ并形ト云也
三曰一ニノ門立處ニ損得之事

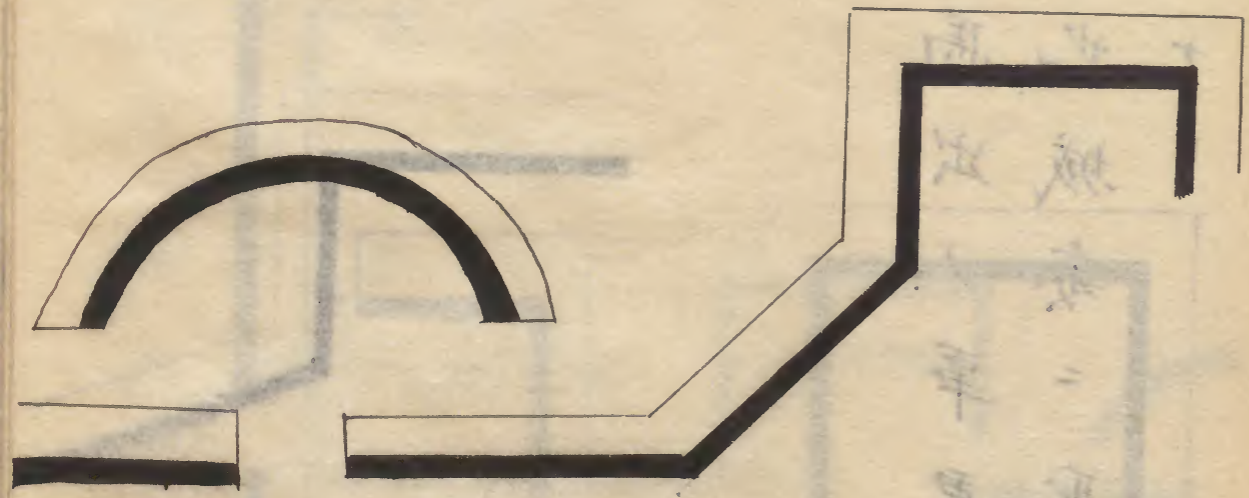
四曰大門小門廣狹ノ事大門五間
小門三間タルハシ是又城ニヨ
ルヘキ事
五曰武者溜人數ノ拂考弁之事
六曰馬夕マリノ事
七曰門扉臂金ノ事
八曰門地覆ノ事掛ハ少シハ
九曰透門揚門埋門冠木門四足門
差アリ

一虎口馬出取ヘキ格法
門外ニ馬出ヲ取ル事城取ノ肝心
也其得多シ是ニ付色々ノ馬出呂
々ノ取様アリ悉皆其地形ニヨリ
其虎口ニ應スル馬出ヲ付ンカ為
也是地ニヨツテ繩張ヲナスノ謂
ナリ
一曰角馬出ノ事一ニ横郭取様ニ馬
出ノ間數三ニ上居ノ高量四ニ堀ノ
廣深五ニ虎口ノ廣狹六ニ柵ノ場處

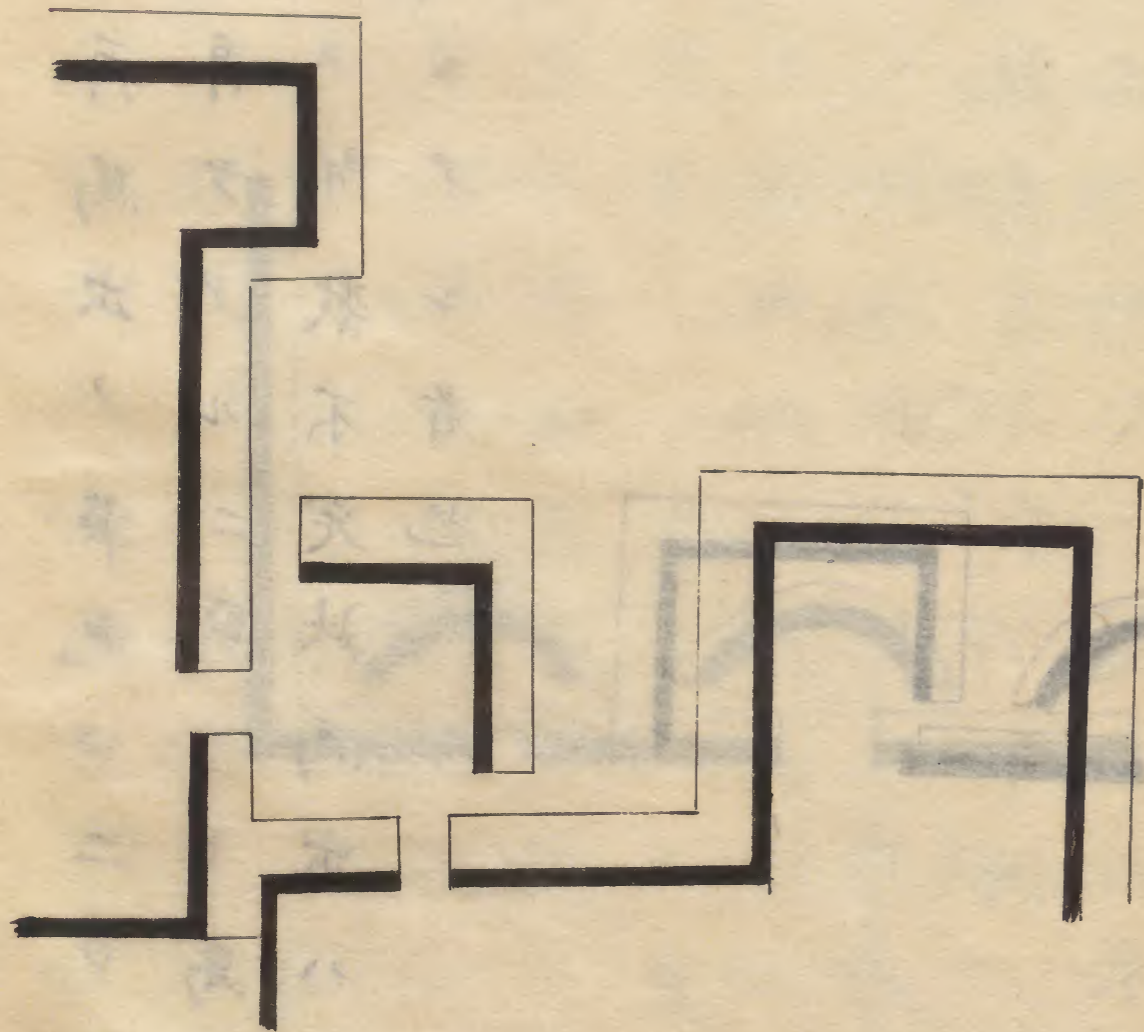
又角馬出ニ真草アリ當家不用
 諸事丁寧ニ構タルヲ真ト名付
 卒時ニ構タルヲ草ト云皆一致
 ナリ馬出ノ内左右ノ見付ノ土
 居ヲ築事不用コトナリ敵ノ攻
 入ヲ防ハ一二ノ門ヲ以支ル也
 馬出ヲ堅ニ而支ルニ不及馬出
 ヲ付ル事ハ内ヨリ人数ヲ出ス
 時外ヨリ見通サレマシキノカ
 サシト也然時ニハ左右ノ見付

ノ土居有之ハ出入ニツカヘテ
 足並チ、タル故人勢弱キナリ
 ト云云

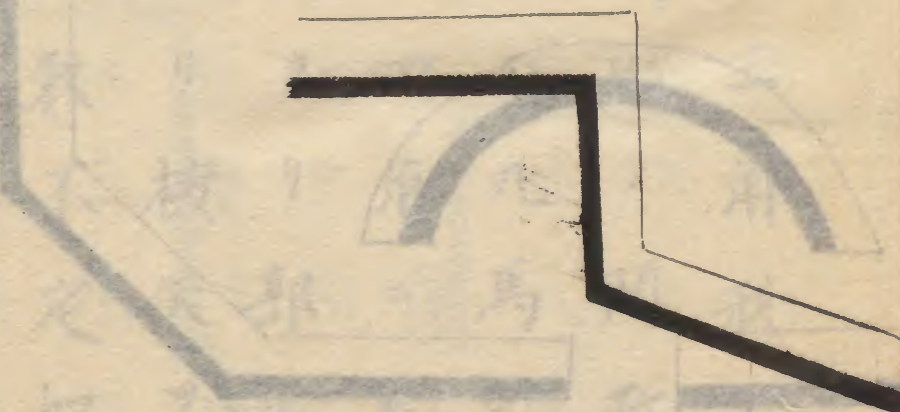




也事知馬出是出四ヲ斯
 悉而出ハノ云ノ
 皆其ノ内處先馬也時
 地地間ヨ二二出馬二
 ヲ二數リヨ四ハ出三
 軍リ相不定横リ角丸ノ角
 利應定矢郭二馬間形二
 ヲノ如ヲ馬取出ノ不馬
 生馬出ノル二ヲ変定出
 ルヲ變得取云也又ヲ
 ノ付ヲアテ九日付
 謂ル弁リ馬リ馬方ル



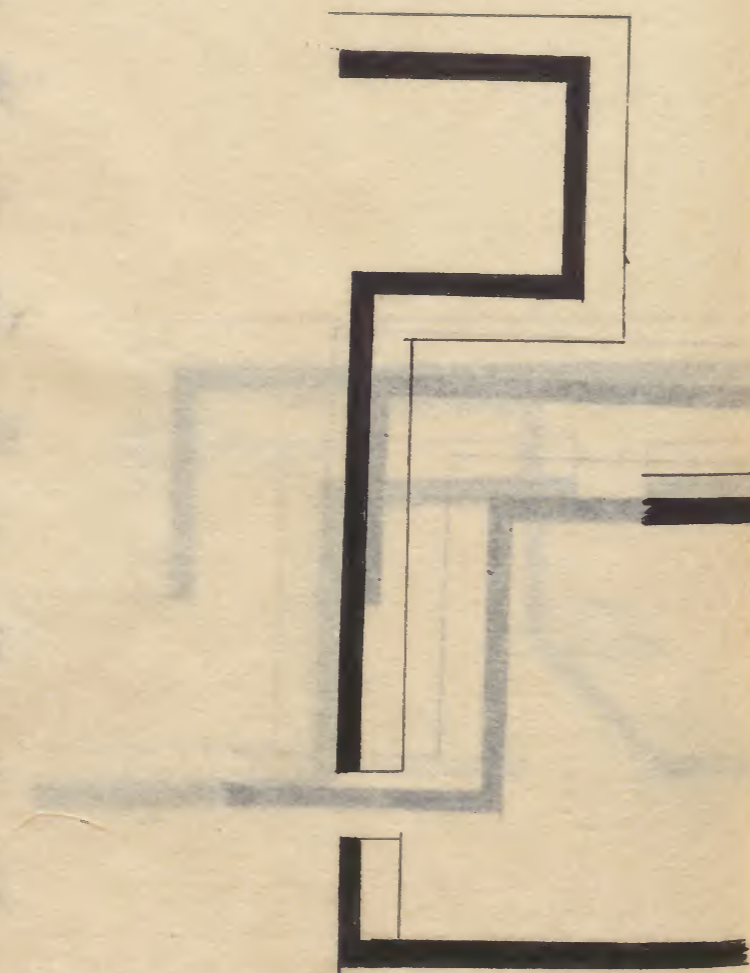
三 曰 迂ノ 馬 出ノ 事 虎 口 二 ツ シ ト
 非 人 馬 出 也 城 毎 二 取 入 キ 馬 出 三
 非 人 下 十 力



五曰郭馬出ノ事城ノ弱キ所ニ捨
郭ヲ取テ其ヲ馬出ニ用ルヲ云
也曲尺ノ馬出坪ノ外形是隱郭
ノ事隱郭ハ曲尺ノ馬出ニ限ヘ
カラス本城或ハ堅固ノ郭ニ取
テ大事ノ人質ナトヲ置ニ用ト
アリ此曲尺ノ馬出坪ノ外形ト
云モ郭馬出ノ事ナリ地形ニヨ
リ郭馬出ヲ取テ奇偶ノ繩ニテ
自然ト曲尺ノ虎口出來テ其偶

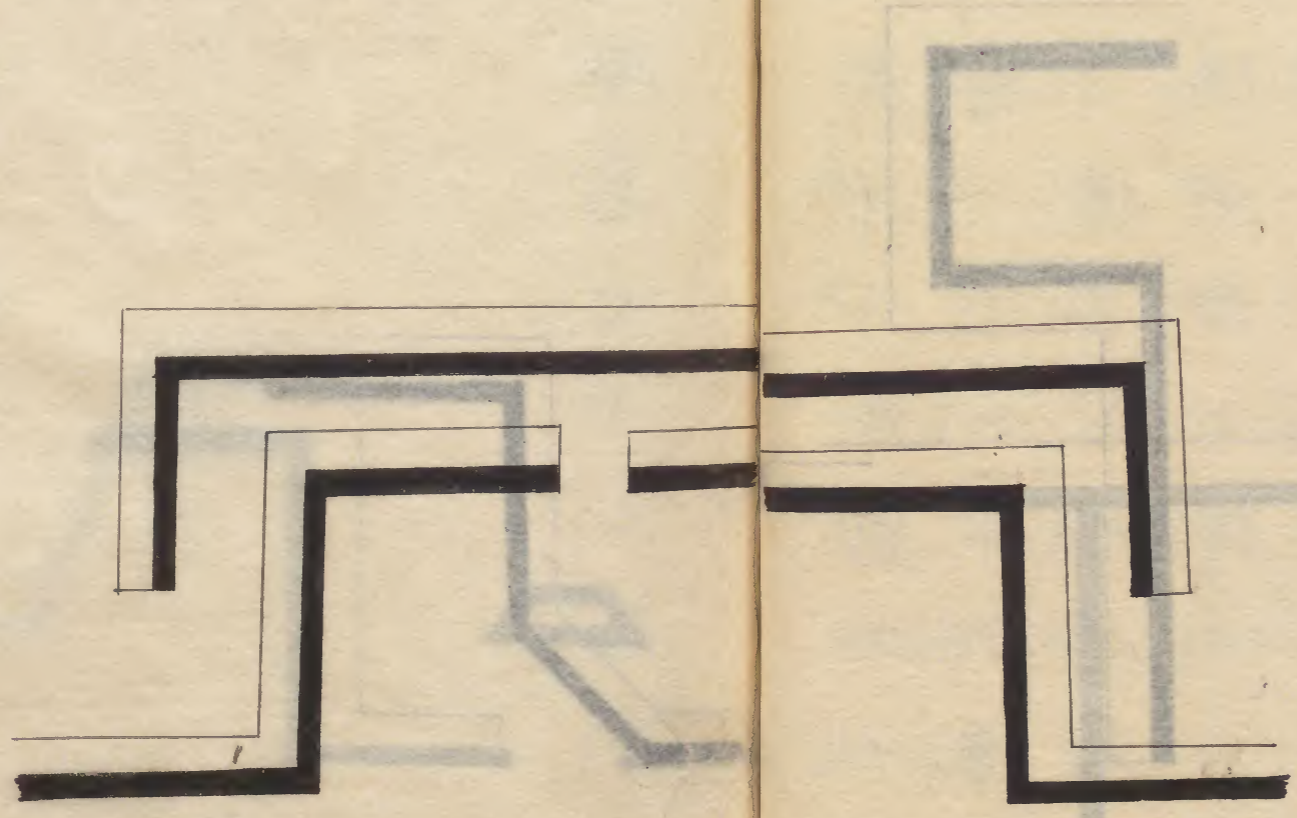
ナル處坪ノ外形ニナル者ナリ
其曲輪ニ隱シ郭ヲ構テ能キ處
ナレハ構ユル也必定曲尺ノ馬
出ニ隱曲輪ヲ構ニハ非スト云
々
又曰隱曲輪構ヘキ様之事隱曲
輪ハ本城或ハ堅固ナル郭ニ取
テ大事ノ人質ナトヲ置或ハ武
畧ノ為ニモ用也其構ヘキニハ
一切戸戾ニ隱虎口ニ隱シ門

六 曰 偶ノ馬出ノ事大陰ノ虎口ニ
 ハ 必 此馬出ヲ取也大角馬出ノ
 事 虎口舛形ニ用向ヲカヲト云
 習 是アリ大角馬出大九馬出ハ



(Faint, mostly illegible text, likely bleed-through from the reverse side of the page)

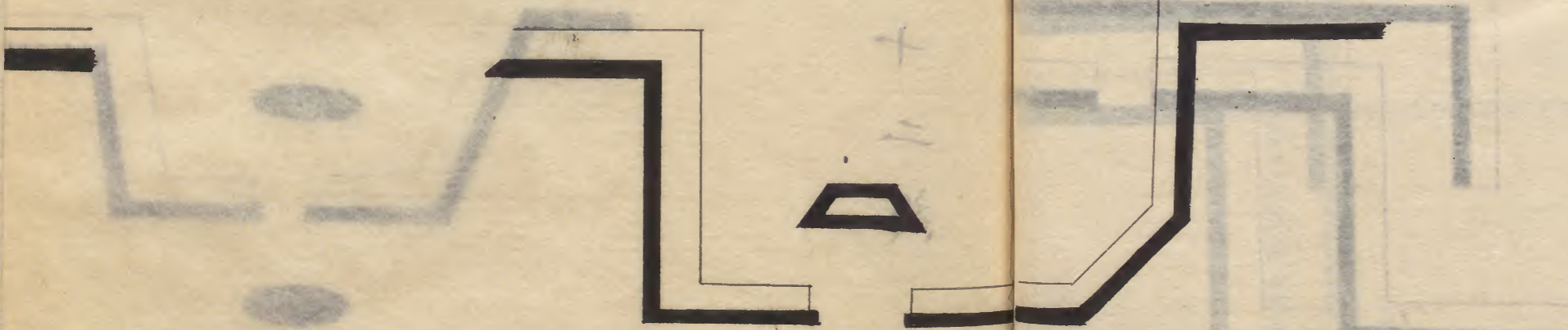
偶ノ馬出ニ非久處ニヨリ郭馬
 出ヲ角ニモ凡クモ間敷ヲ不定
 シテ大キク付ルヲ云ナリ此馬
 出ハ大方山城ニ用ル者ナリ



七日塚馬出之車陣城ナトニ用ハ
 千馬出之土居ノ高サ恰合其地

二應スヘシ又曰カサシノ土居
 蘇ノ土居見付ノ土居ヲ付ル事
 モアリ是卒時ノ馬出ト云也皆
 槩馬出ノ類ナリト云云

土文跡要卷之十二



止戈樞要卷七十二終



Faint bleed-through text from the reverse side of the page, including characters like '止戈', '樞要', and '卷七十二終'.

