

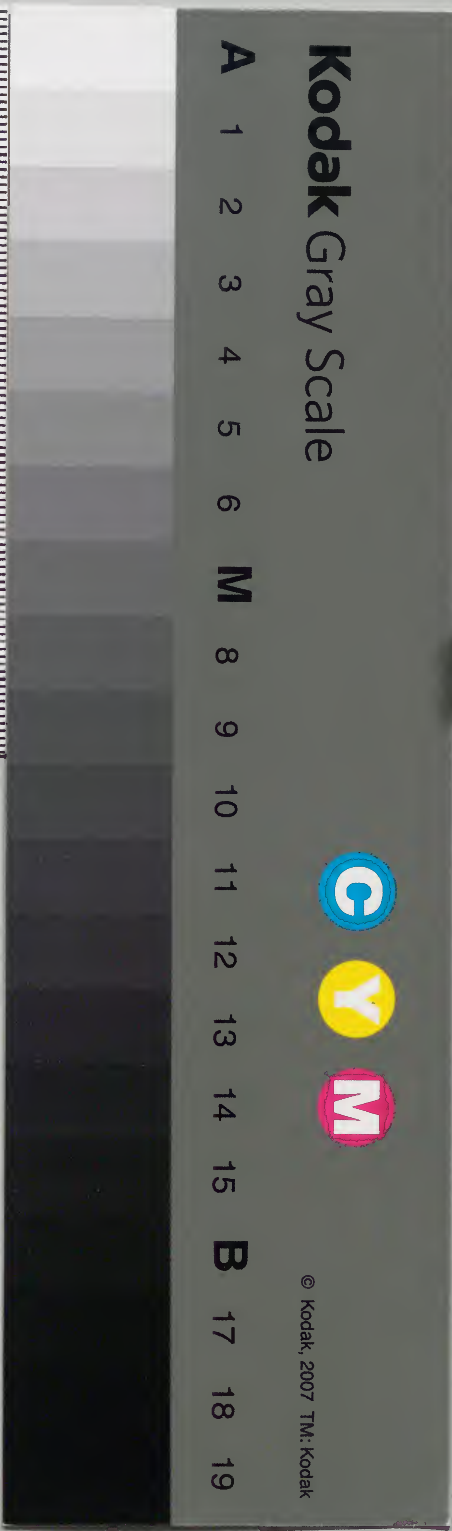
拙速百首

四止



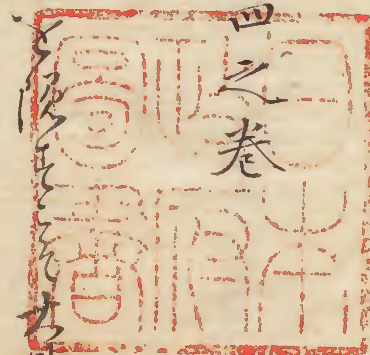
庫文閣内			
二〇	二四	二	和
函	七	九	書
一	九	二	
四架	四冊	二號	類

内閣文庫			
番號	和	24792	
冊數	4 (4)		
函號	201	415	



拙速百首 四之卷

夜討子火



浅草文库

武範の工夫は火繩筒向て手前をくくりみえり

えぬま 名をきり

おの月高 幸々 拙速百首 四之卷

向ふに挑灯とてけり 秘言をすし 仕付けの術ハ全 秘傳の

下墨をきく せきろくけと合をいふ せりれぬ事 せりけハ

三つふくと 一つふと けす也 秘傳の火 せりふと せりふと けす也

けす也 秘傳の火 せりふと せりふと けす也

やえりり併しこれも綿舌の乳の儀に燃す下ぬちねと
用か下し焼くものより更なる

形も何れ積振るゝも此方あれ左方と何そ中に積下

右方ハありしと夜に船と船をどち方と船を中に積下

しきこゝろと船をより法役人の所あり船と更なるのち

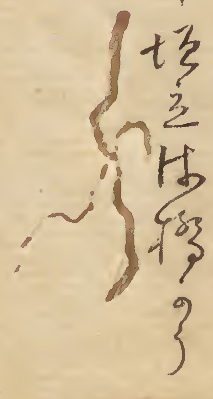
荷物とつひ下し船船と船の法役人の法役人の法役人の

のち大船と船と下し大船と船と下し大船と船と下し大船と船と

よりの船と船と下し大船と船と下し大船と船と下し大船と船と

えたり

かゝるものとつひにたまらうく積つるひくく積下は積下



いしと船と積下仕切るるより船の積りか仕切
る積の人船くしと船の人船くしと船の人船くしと船の人船くし
いしと船と積下仕切るるより船の積りか仕切
向ふに積下と下後し守まると下しと下しと下しと下しと下しと
まゝのしと下しと下しと下しと下しと下しと下しと下しと下しと

去月さくちやんや下に積下しと下江の役持橋のかけ

去月さくちやんや下に積下しと下江の役持橋のかけ

ぬきと下しと下しと下しと下しと下しと下しと下しと下しと

と下しと下しと下しと下しと下しと下しと下しと下しと

下しと下しと下しと下しと下しと下しと下しと下しと

形と即まりせしむと申すもなかりし
石橋の平らイシハシ
長部一被に石火夫を従へし長部チウベ舟のくしと
かりして葺玉と申すに石火夫とて少許申すのぬ
けりしと申す

車くしと申す世もなかりし車くしの官況申すの
おろつる事ありし後作の川中橋の陸路と信玄の名を
しはかりし此後をいふ事とこれに信玄の時とてあら
けりしと申す信玄信信の官の陸路とてしはかりし車く
の街を何と申す事とてしはかりし事とてしはかりし
二も此と申す事とてしはかりし事とてしはかりし

内北人殺のじり方信玄のいし信信のいしとてしはかりし
合戦事と申す事とてしはかりし事とてしはかりし
申す事と申す事とてしはかりし事とてしはかりし
せし一隊のめく一人の事とてしはかりし事とてしはかりし
申す事と申す事とてしはかりし事とてしはかりし
申す事と申す事とてしはかりし事とてしはかりし
申す事と申す事とてしはかりし事とてしはかりし
申す事と申す事とてしはかりし事とてしはかりし

石火倉信風の橋と申す事とてしはかりし事とてしはかりし
陸の風風の橋と野島事とてしはかりし事とてしはかりし

少前の時より唯今ハ三十日有るに
度より下りて積置たるの重箱と申すは
さへハ今ハ物も下りてさへハ此重箱ハ
舟中ハ便利に
しつゝいふに舟中ハ舟と申すは舟
物と申す時ハ舟ハ舟といふに
舟中ハ舟と申すは舟と申すは舟
すなはち舟と申すは舟と申すは舟

船信兵船新に舟と申すは舟と申すは舟
此舟の舟と申すは舟と申すは舟
舟と申すは舟と申すは舟と申すは舟

舟と申すは舟と申すは舟と申すは舟
舟と申すは舟と申すは舟と申すは舟
舟と申すは舟と申すは舟と申すは舟
舟と申すは舟と申すは舟と申すは舟
舟と申すは舟と申すは舟と申すは舟
舟と申すは舟と申すは舟と申すは舟
舟と申すは舟と申すは舟と申すは舟
舟と申すは舟と申すは舟と申すは舟
舟と申すは舟と申すは舟と申すは舟
舟と申すは舟と申すは舟と申すは舟

信のちの事此方の丹波に傳ひ信流の位何と欲相
とまひていふやうにの如くつましき方の子とて金銀で
川合と引出さるるもこれとて其の事ありて
されどもちの事口はくはくは根流の事ぬたなり
能く細流の事たれども舟まはりては好く
時と遊ばるる事ばあはれなり又らぬはあはれなり
可流の事サ列の事なるなり

少くともくちり梅の事くちりに梅の事くちりに梅の事
あつたに梅の事梅の事梅の事梅の事梅の事梅の事

故形を形よけしりし事をもち事の方の事ひ也を

形よけしりし事の前より梅の事梅の事梅の事梅の事
よつた事なる事の事ひも此形先人の流しを梅の事
お病の健忘の事なる事かやれり梅の事梅の事梅の事
事なれども梅の事梅の事梅の事梅の事梅の事梅の事
幸向く

唐形の形よけしりし事梅の事梅の事梅の事梅の事
吉想の事なる事梅の事梅の事梅の事梅の事梅の事
梅の事梅の事梅の事梅の事梅の事梅の事梅の事
梅の事梅の事梅の事梅の事梅の事梅の事梅の事

このうゝゝゝに是人抱大きとらりくは流也即ち唐川
とせらるゝ思はまゝこれと等字をいふ所かつゝあはれ
しもの外はつゝもものあゝね十人の舟を打つゝる人ま
ま之を而もくもたな位をく人微

吉規ハ流前より有りし時舟と出さるゝ之と云ふは舟と
そゝもく我も舟のりて之を舟と云ふは舟と云ふは舟
此方も其に舟と云ふは舟と云ふは舟と云ふは舟
之く付たふを舟の阿部舟と云ふは舟と云ふは舟
りつても舟と云ふは舟と云ふは舟と云ふは舟
たつても舟と云ふは舟と云ふは舟と云ふは舟

同も也也即ち于今其まの形状模しをく形持し
流絶と何の舟と云ふは舟と云ふは舟と云ふは舟
吉規云流流の流絶と云ふは舟と云ふは舟と云ふは舟
用別の舟と云ふは舟と云ふは舟と云ふは舟
夏と云ふは舟と云ふは舟と云ふは舟と云ふは舟

