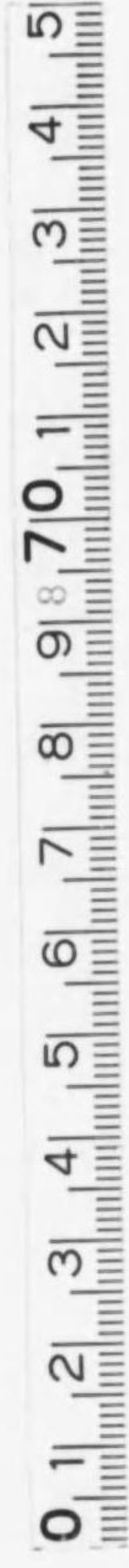




始



昭和六年度

瓦斯事業要覽

社團法人帝國瓦斯協會編纂

目 次

一、凡 例……………(1)

二、概 況……………(2)

三、瓦斯事業所在地圖表……………(3)

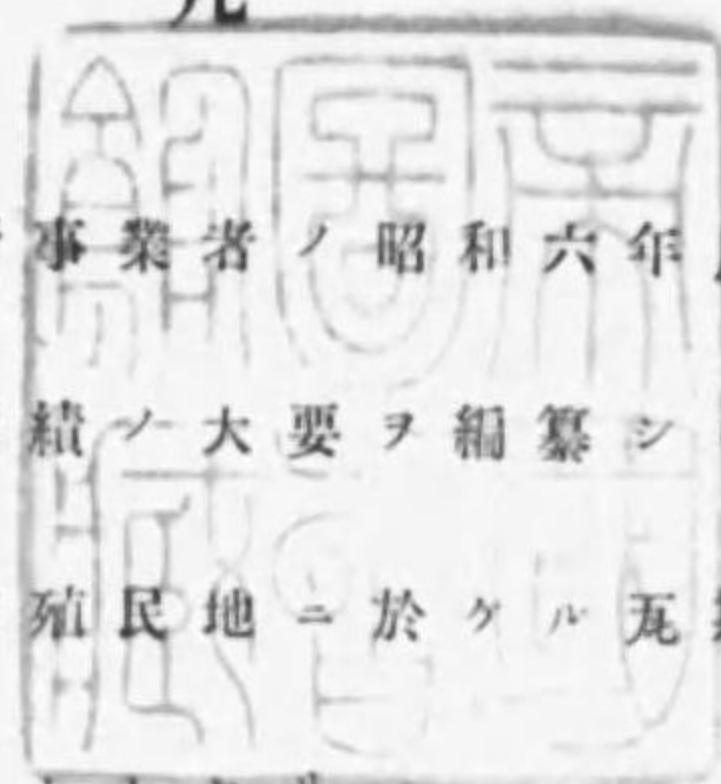
四、瓦斯供給量及需用者數年度別比較表……………(4)

五、瓦斯事業諸統計圖表……………(5)

六、瓦斯事業者概況……………(1)

七、瓦斯事業者別營業成績……………(21)

凡 例



- 一、本要覽ハ本邦瓦斯事業者ノ昭和六年度末現在ニ於ケル各事業者ノ事業成績及營業成績ノ大要ヲ編纂シタルモノナリ。
- 二、朝鮮、臺灣、關東洲等殖民地ニ於ケル瓦斯事業ニ就テハ別ニ欄ヲ設ケ其ノ大要ヲ示スコトトセリ。
- 三、電氣事業及其ノ他兼營會社ニアリテハ瓦斯事業投資額ヲ完全ニ分別スルコト不可能ナルガ爲メ瓦斯固定資本ト兼營事業固定資本トノ大要ヲ別記シ通算セルハ已ムヲ得ザル所ナリ。
- 四、瓦斯製造原料タル石炭ハ成ルベク裝坩用ノモノノミヲ舉グ右ノ外炙坩用石炭及骸炭ハ別欄トナシ雜用ニ使用セシ石炭及骸炭ハ夫々備考欄ニ記載シ置ケリ。
- 五、本表火口數中燈熱用兩孔口數ハ%ヲ以テ表ハシ街燈用ハ燈用中ニ含メリ又熱量及壓力ハ商工省認可ノモノヲ掲載セリ。
- 六、事業者中報告ナキモノ一、二アリタルモ右ハ合計額ノ近似數ヲ得ル爲メ營業報告書其ノ他ノ資料ニ依リ其ノ已ムヲ得ザルモノニアリテハ前年度分ヲ掲載セリ。
- 七、表中供給量トアルハ製造量中ヨリ勘定外瓦斯量ヲ除外セシ販賣量及自家用量ナリトス。
- 八、瓦斯事業者中未開業者ハ便宜上昭和七年十月末迄ノ分ヲ掲載セリ

昭和七年拾壹月



編 者 識

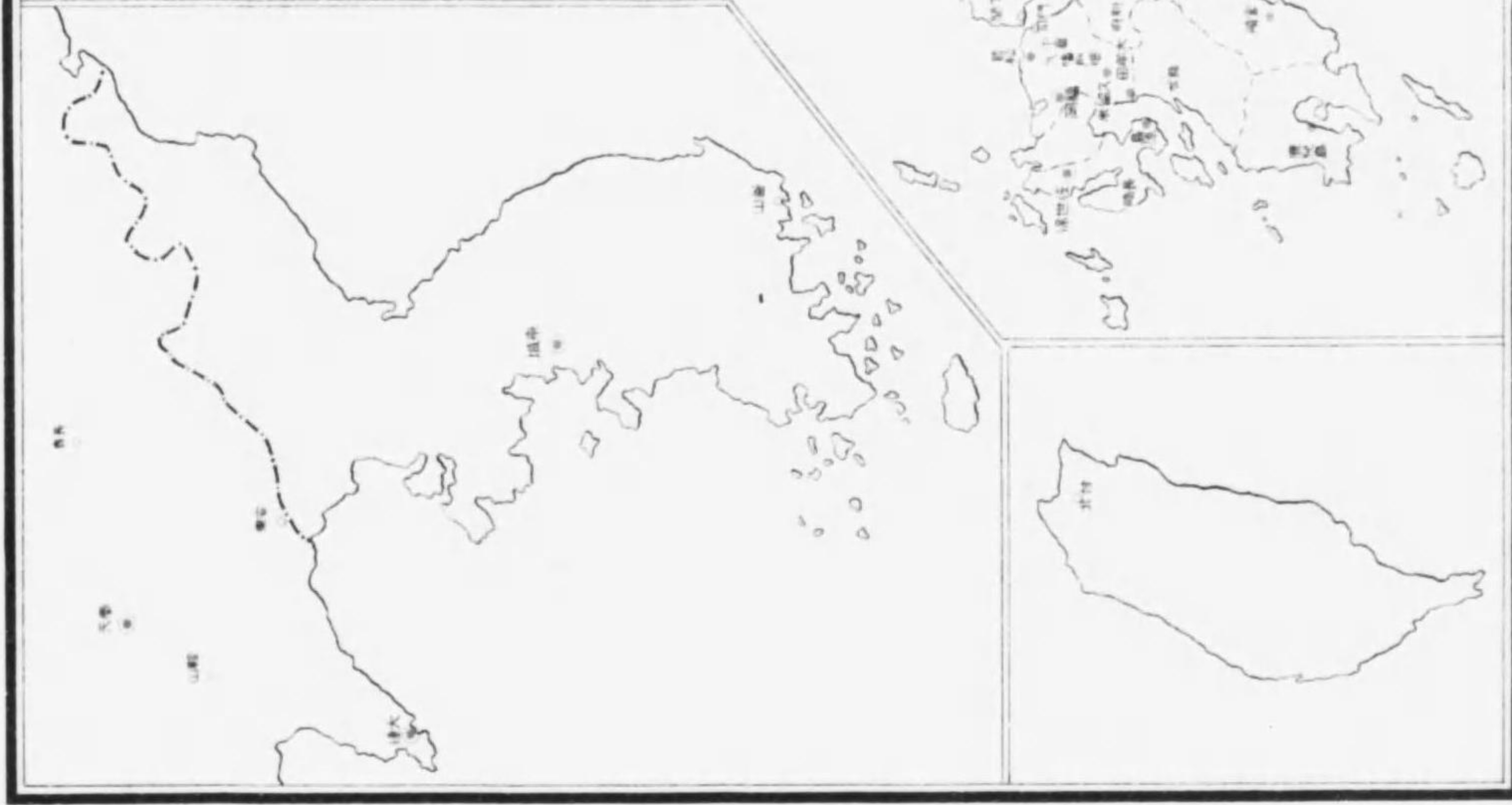
概 況

一、本年度ニ於ケル瓦斯事業者數ハ開業九四、未開業二二(内七年度ニ開業セルモノ四社)合計一一六ニシテ前年度ニ比シ開業六ヲ増加セルモ未開業ニ於テ一ヲ減セルハ數年來繼續セル不況ノ爲メ許可ミニテ會社ノ成立ヲ見ルニ至ラズシテ許可ノ取消ヲセラハルモノ數社ニ及ビタル結果ナリ。

而シテ本年度ニ於ケル需用者數ハ一、七一六、六六二戸ニシテ製造及供給概況ハ瓦斯製造量七九四、三一〇、九五五立方米、供給量七四〇、〇八一、二七五立方米ニシテ之ニ要シタル石炭裝入量一、三二九、八六九噸、灰坩用石炭五、二七〇噸ニシテ之ヨリ主要副産物トシテ骸炭八九〇、〇七一噸、「コークス」六八、三一三軒ヲ産出セリ尙副産物骸炭中ヨリハ水性瓦斯製造用トシテ骸炭六四、六九四噸、灰坩用トシテ二一、六六二噸ヲ使用シ居レリ而シテ之レヲ前年度ニ比較スルニ需用者數九三、六八〇戸、製造量三七、四一四、七八五立方米、供給量三九、八三一、九七四立方米ノ何レモ増加ヲ示セリ、之レ瓦斯需用ノ益々普及セル結果ナリ。

二、次ニ同年度ニ於ケル各事業者ノ營業成績ヲ見ルニ資本金五三四、九四五、二九〇圓ニ對スル拂込資本金三九五、六三二、一〇七圓、營業收入金一四二、四七四、五八二圓、營業支出金八六、四四九、八七九圓ヲ算ス而シテ之ヲ前年度ノ成績ニ比較スルトキハ資本金二九、〇八八、〇〇〇圓、拂込金一二、七〇一、七六四圓、營業收入金三、〇五一、六七二圓、營業支出金二、七三六、〇三九圓ノ何レモ増加ヲ示セリ。

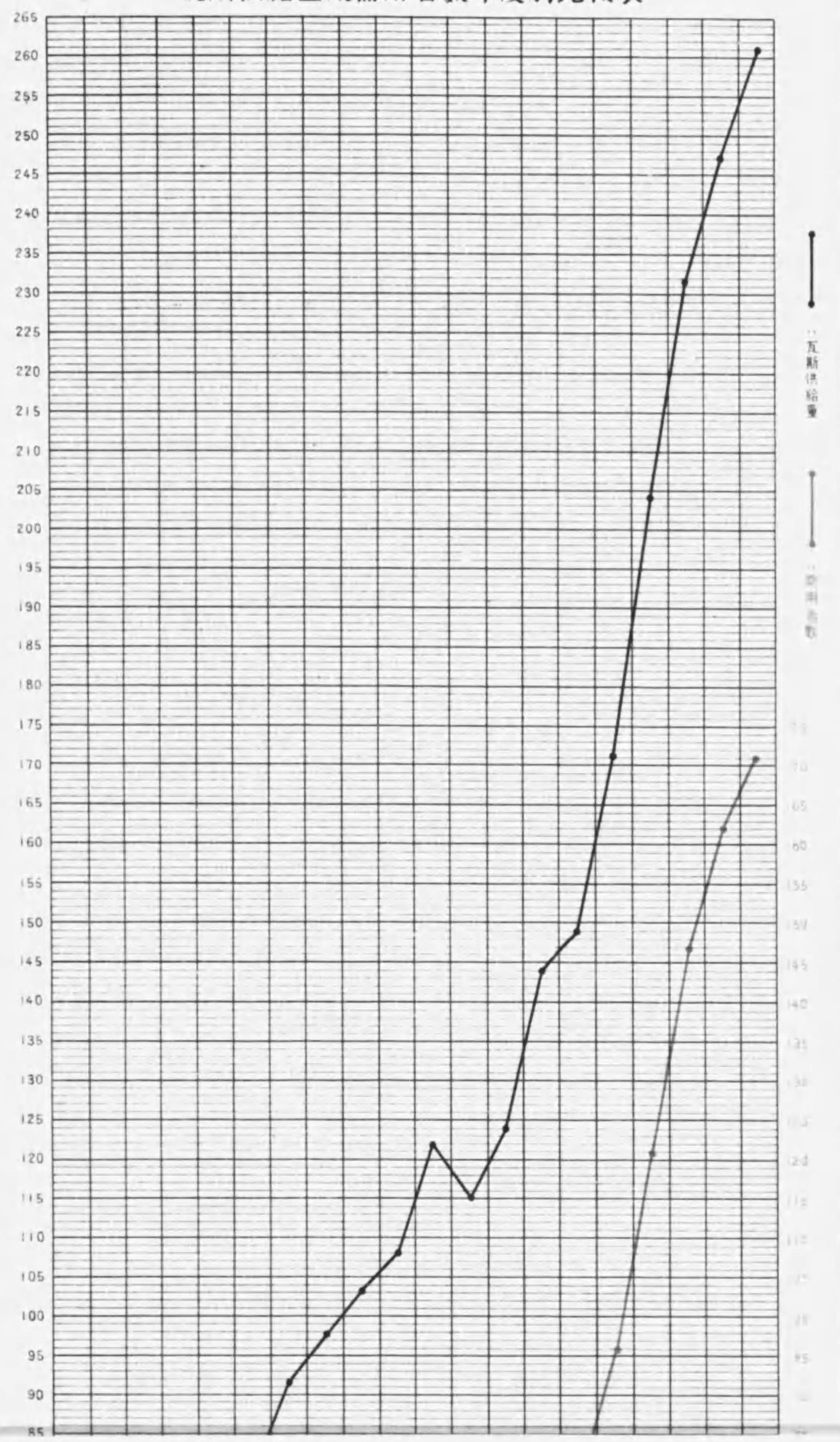
瓦斯事業所在地圖

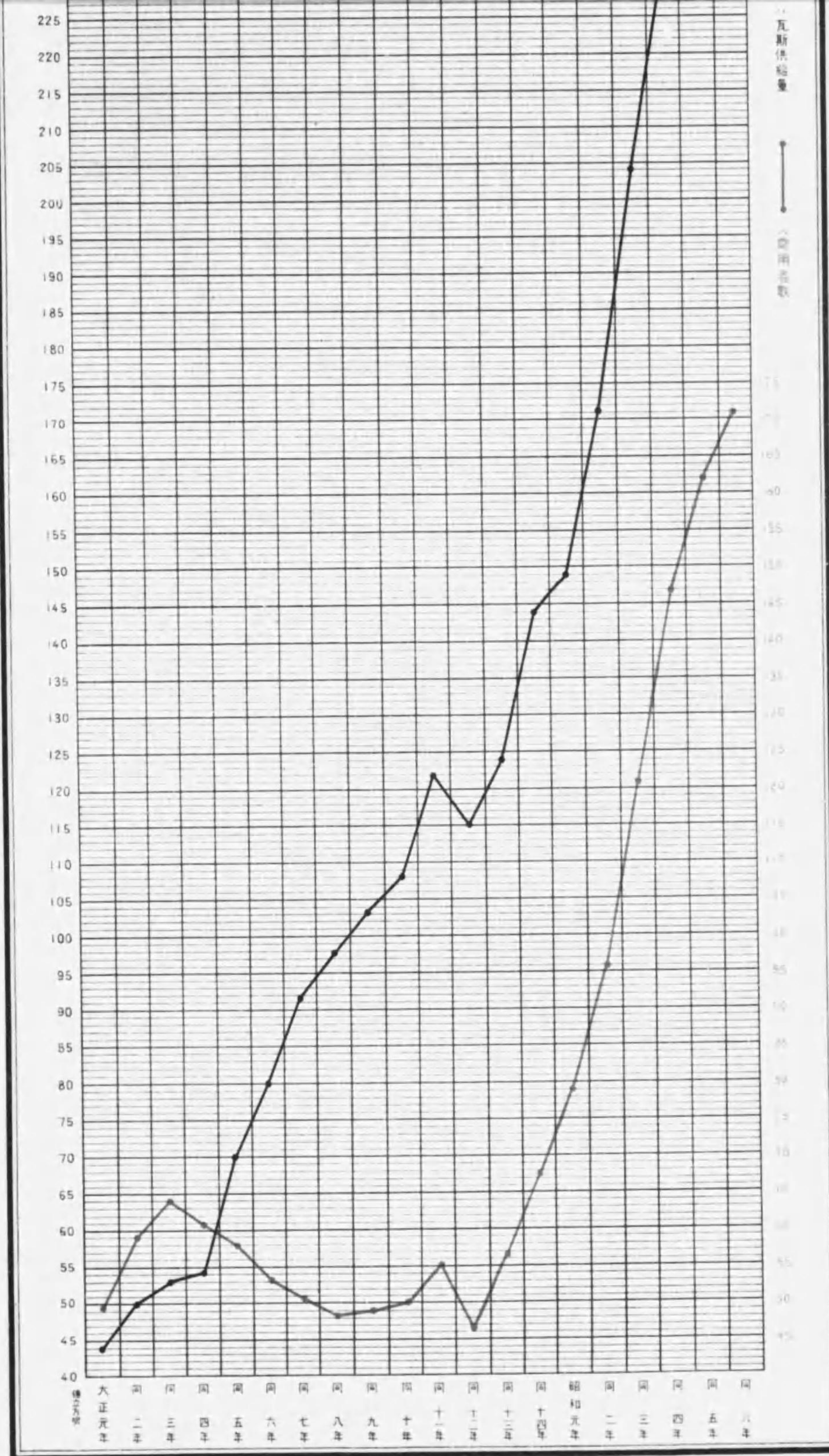


瓦斯事業家數 一九四
 內需事業家數 二一六
 瓦斯供給地區數 二四
 瓦斯供給穩定地區數 三

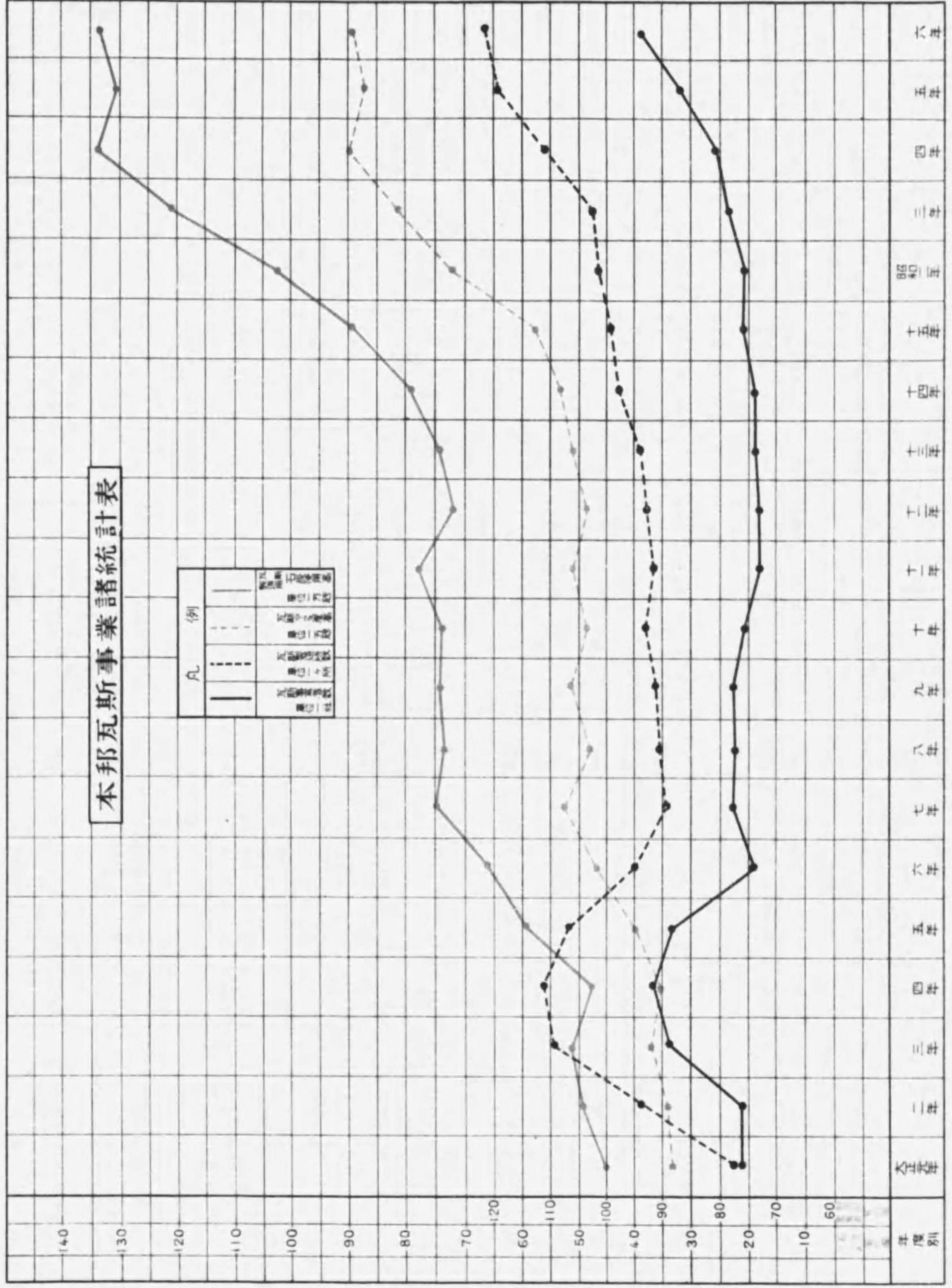
例 凡
 ● 同 一日製造能力 十萬立方米以上
 ○ 同 一萬五萬立方米以上
 □ 同 五千五萬立方米以上
 ○ 同 五千五萬立方米以下
 ● 瓦斯事業經營穩定地

瓦斯供給量及需用者數年度別比較表





本邦瓦斯事業諸統計表



凡例

- 瓦斯供給量
- 瓦斯消費量
- 瓦斯生産量
- 瓦斯貯蔵量

瓦 斯 事 業
石 炭 瓦 斯 及

府県別	事業者	代表者	本社又ハ 営業所 製造所 位置	事業 許可 年月	供給 区域	供給 方式	本 枝 管 敷 設 延 長 二 吋 以 上 (本)	レ ト ルト 及 空 爐 敷 設 (本,個)	瓦 新 設 基 礎 容 積 (立方 米)	一 晝 夜 ノ 製 造 能 力 (立方 米)	
栃	足利瓦斯株式会社	岡田嘉七郎	足利市伊勢町	43.11	足利市一圓	既	17,082	7	1	1,425	2,850
			同 所	44.12							
木	宇都宮瓦斯株式会社	齋藤大兵衛	宇都宮市今泉町	43.7	宇都宮市及接續町 村	既	34,103	21	2	1,415	5,670
			同 所	45.4							
奈	奈良瓦斯株式会社	北河原公平	奈良市油阪町	43.9	奈良市	既	33,415	46	2	3,398	6,512
			同 所	44.5							
			郡山町	45.6 大正 元.12							
三	桑名瓦斯株式会社	具原榮之助	三重縣桑名町	大正 2.12	桑名町及西桑名ノ 一部	既	9,542	4	1	708	710
			同 所	3.8							
重	合同瓦斯株式会社	安保 晴三	津市中新町津	42.12 大正 2.2	津市及安濃郡新町 ノ一部	既	19,816	11	1	1,416	2,492
			三重縣三重郡日永 村	42.12 43.3							
			宇治山田市船江町	昭和 2.6 3.11							
			津市南瀬端	昭和 3.1 4.12							
上野瓦斯株式会社	木津平一郎	三重縣河上郡上野 町	昭和 2.4 3.4	上野町	既	10,605	12	1	1,000	1,700	
		同 所									
愛	東邦瓦斯株式会社	岡本 櫻	名古屋市中区御器 所町	40.3 40.10	名古屋市、西枇杷 島町、新川町、庄 内町、守山町、森 野村	高 既	610,008	木性 219 2	4	86,500	149,320
			一宮市大字一宮	42.2 42.5							
			知多郡牛田町	43.2 43.6							
豊橋瓦斯株式会社	福谷 元次	豊橋市花田	42.2 43.2	豊橋市及近在	既	32,237	30	2	3,938	4,249	
		同 所									
岡崎瓦斯株式会社	千賀千太郎	岡崎市康生町	43.5 44.1	岡崎市	既	6,258	10	2	1,232	1,133	
		同 所									
静岡瓦斯株式会社	千賀千太郎	静岡市森下町	43.6 44.1	静岡市	既	38,719	22	1	1,416	2,603	
		同 所									
沼津瓦斯株式会社	千賀千太郎	沼津市城内	大正 5.7 5.8	沼津市	既	15,668	15	2	1,415	849	
		同 所									
清水瓦斯株式会社	両宮豊次郎	清水市辻町	昭和 4.2 5.10	清水市	既	19,069	12	1	1,416	1,860	
		同 所									
濱松瓦斯株式会社	神野 三郎	濱松市砂山町	43.4 43.11	濱松市	既	31,383	40	2	4,105	4,672	
		同 所									
中 造 支 店	神野 三郎	静岡縣磐田郡見付 町	昭和 4.5 5.12	中泉町及見付町	既	5,412	6	1	849	240	
		同 所									
熱海瓦斯株式会社	有泉 寛	静岡縣熱海町	昭和 4.3 5.7	熱海町	既	6,172	6	1	703	900	

者 概 況
天 然 瓦 斯 (三)

一年間ノ 製造量 (立方 米)	一年間ノ 供給量 (立方 米)	石炭 消費 量 (噸)	副産物 ノ 炭 量 (噸)	埋 入 量 (噸)	需用者 ノ 数 (戸)	火 口 内 ノ 数 (口)	動力 (馬 力)	公示 熱量 (K.C. m.m.)	瓦 料 金 (一 立 方 米 ノ 貨 料 價) (錢)	瓦 價 ノ 一 立 方 米 ノ 貨 料 價 (錢)	備 考
520,569	437,609	915	549	105	1,998	3,610	2	3,500	403.	20	雑用トシテ炭炭ニ適使用
1,060,150	900,532	1,861	1,136	70	3,105	11,210	6	3,500	330.	15	雑用トシテ炭炭ニ適使用
1,063,780	1,639,389	4,157	2,494	—	4,767	13,188	2	—	—	19	—
193,795	177,564	361	218	53	806	3,125	—	3,100	14.	25	豫備トシテレトルト4本、瓦斯計 455立方米一基アリ
681,034	665,445	1,190	781	—	2,594	6,079	1	3,600	340.	25	—
705,195	650,779	1,290	770	—	2,038	6,250	—	3,560	340.	30	—
383,226	353,522	685	327	—	1,320	2,519	—	3,400	13.	25	—
251,706	249,027	524	343	—	884	2,162	—	3,600	13.	25	—
180,646	163,347	360	216	—	760	1,799	—	3,400	13.	25	—
35,664,943	34,066,893	74,725	54,684	—	69,832	248,718	13	3,600	297. 10.19	30	雑用トシテ石炭1,249 適使用
566,096	550,331	1,046	682	—	1,202	5,030	—	3,500	390. (1.77)	30	—
198,529	186,872	438	285	—	818	3,333	4	4,500	39.	25	富所ハ昭和6年2月ヨリ熱量測定
1,355,279	1,225,078	2,561	1,594	—	3,979	15,196	5	3,600	10.70	25	—
260,298	213,971	538	323	—	843	3,380	—	3,200	400.	30	雑用トシテ炭炭ニ適使用
707,002	632,482	1,329	805	309	2,172	4,494	2	—	—	25	雑用トシテ炭炭ニ適使用
439,344	380,072	746	453	177	1,414	2,582	—	38	12.35	—	—
243,119	236,178	465	271	—	1,555	2,383	—	3,600	12.40	25	雑用トシテ炭炭ニ適使用
1,652,814	1,326,164	3,103	1,959	—	3,573	13,439	4	3,600	11.50	25	雑用トシテ炭炭ニ適使用
87,538	65,082	174	111	—	554	1,067	—	3,600	12.00	—	中造支社ハ昭和5年十二月二十日 閉業
184,970	161,699	329	201	82	599	1,169	—	3,600	14.50	25	雑用トシテ炭炭ニ適使用

瓦 斯 事 業

石 炭 瓦 斯 及

府 縣 別	事 業 者	代 表 者	本 社 又 は 管 業 所 製 造 所 位 置	事 業 許 可 年 月	供 給 區 域	供 給 方 式	本 社 管 業 所 製 造 所 位 置 (米)	レ ン ト ル ト 及 室 爐 敷 数 (本、個)	瓦 漸 溜 基 礎 容 量 (立 方 米)	一 晝 夜 ノ 製 造 能 力 (立 方 米)
山 梨	甲府電力株式会社	秋山 喜藏	甲府市櫻町一	43.12	甲府市及相川村ノ一部	低	29,230	(1) 37 2	2,832	4,813
			同市日向町一 (2) 同市伊勢町	44.12 昭和 2.9 3.2				(2) 16 1	2,832	2,332
滋 賀	長沼瓦斯株式会社	家森 眞太郎	滋賀縣長濱町 同 所	大正 43.6 1.11	長濱町及神領六莊 兩村ノ一部	低	6,940	5 1	566	991
	彦根瓦斯株式会社	諸品 眞三郎	滋賀縣大土郡青波村 同 所	大正 元.3 2.5	彦根町及青波村ノ一部	低	9,346	11 1	709	1,557
岐 阜	大垣瓦斯株式会社	眞道 宗吉	大垣市南寺内町 同 所	44.8 45.7	大垣市	低	14,114	8 1	850	1,590
	岐阜瓦斯株式会社	岡本 徳	岐阜縣稲葉郡加納町 同 所	大正 14.2 15.11	岐阜市	低	20,378	14 1	1,840	3,170
長 野	長野瓦斯株式会社	諏訪部 正左衛門	長野市若松町 同市 鶴賀	大正 45.5 元.9	長野市	低	29,604	8 1	2,330	1,400
	松本瓦斯株式会社	今井 眞平	松本市中町 同市 清	大正 元.5 2.5	松本市	低	26,845	22 1	1,700	3,035
	上田瓦斯株式会社	伊藤 眞兵衛	上田市常入 同 所	大正 2.7 2.9	上田市	低	8,178	12 1	850	990
諏訪瓦斯株式会社	平林 勲作	長野縣諏訪郡平野町 同 郡 豊田村	大正 10.6 11.4	平野 川岸 港 豊田支田及上下諏訪町	低	46,672	20 4	2,961	1,953	
宮 城	仙臺瓦斯株式会社	伊澤 平左衛門	仙臺市清水小路 同 所	42.12 43.11	仙臺市一圓	高 低	41,973	35 2	4,532	4,247
	登米瓦斯株式会社	小林 友太郎	宮城縣登米町 同 所	昭和 4.4 5.10	登米町一圓	低	13,042	8 1	1,416	1,133
福 島	福島電燈株式会社	西形 吉次郎	福島市置賜町 同市 矢野	43.1 43.11	福島市	低	19,126	14 1	1,699	3,398
	東部電力株式会社	橋本 眞之介	東京市麹町區丸ノ内八重洲ビル	大正 元.8 2.4	郡山市	低	8,309	15 1	1,416	2,266
			福島縣郡山市東宿 同 縣 平 町	大正 元.12 2.11	平 町	低	6,347	12 1	1,416	1,982
岩 手	盛岡瓦斯株式会社	一戸 三矢	盛岡市六日町 同市 野川	昭和 5.7 5.12	盛岡市一圓	低	24,874	8 1	1,415	1,415
山 形	鶴岡瓦斯株式会社	阿部 榮治	鶴岡市興力町 同 所	44.12 45.8	鶴岡市	低	6,841	14 2	1,274	1,360
	山形瓦斯株式会社	叶内 長兵衛	山形市香澄町 同 所	44.3 44.11	山形市	低	19,315	20 2	2,550	2,800
秋 田	北街道電株式会社	大川 平三郎	東京市京橋區銀座四丁目	44.5	秋田市	低	18,657	12 1	991	1,932
	秋田市川尻町		45.1							
福 井	福井市瓦斯局	大月 齊庵	福井市手寄上町 同 所	44.9 45.2	福井市	低	53,438	48 2	5,663	7,545
石 川	金澤市電氣局	吉川 一太郎	金澤市下木多町 同市 吉道	39.7 41.11	金澤市及河北郡小坂村 石川郡崎浦 米丸 三馬 戸板ノ各村	低	105,082	61 3	11,500	11,550

者 概 況

天 然 瓦 斯 (四)

一 年 間 ノ 製 造 量 (立 方 米)	一 年 間 ノ 供 給 量 (立 方 米)	製 造 原 料 (石 炭 噸)	製 造 産 物 ノ 種 類 及 數 量 (噸)	製 造 用 石 炭 (噸)	製 造 用 水 電 力 (千 瓦 時)	製 造 用 火 油 (噸)	製 造 用 火 油 費 (圓)	製 造 用 火 油 費 (圓)	製 造 用 火 油 費 (圓)	製 造 用 火 油 費 (圓)	製 造 用 火 油 費 (圓)	製 造 用 火 油 費 (圓)	製 造 用 火 油 費 (圓)	備 考
933,475	817,438	1,602	960	—	—	—	—	—	—	—	—	—	—	雑用トシテ第一工場製炭 11 吨使用
863,230	776,907	1,438	893	—	—	—	—	—	—	—	—	—	—	—
178,031	164,042	335	233	114	914	4,017	6	3,100	400.	—	—	—	—	—
263,353	250,961	443	269	—	1,015	5,258	2	3,300	400.	—	—	—	—	—
323,210	295,663	630	417	100	1,576	3,419	1	3,100	360.	—	—	—	—	雑用製炭 2 吨使用
934,945	955,090	1,860	1,214	—	2,254	5,965	—	3,560	380.	—	—	—	—	雑用トシテ製炭 6 吨使用
676,253	615,249	1,215	766	—	1,614	4,378	—	3,200	320.	—	—	—	—	—
605,618	521,347	968	534	—	1,778	2,234	1	3,160	12.30	—	—	—	—	—
236,921	220,993	433	260	—	848	2,649	1	3,200	11.33	—	—	—	—	—
1,257,827	1,177,815	243	143	—	2,761	6,180	2	4,400	250.	—	—	—	—	製造量中ニハ天然瓦斯 273,294 立 方 米 及 買 入 天 然 瓦 斯 371,965 立 方 米 ヲ 含 ム
1,490,959	1,290,086	2,901	1,795	—	3,440	14,792	4	3,300	340.	—	—	—	—	—
298,183	253,741	634	412	—	784	1,415	1	3,400	12.	—	—	—	—	—
336,546	306,798	629	370	—	2,087	3,762	—	3,100	13.	—	—	—	—	—
306,035	228,014	583	335	146	687	1,664	1	3,120	400.	—	—	—	—	—
187,214	125,419	389	231	6	623	1,480	1	40	14.1	—	—	—	—	—
188,529	161,797	419	251	—	992	2,258	—	3,500	13.40	—	—	—	—	雑用トシテ製炭 13 吨使用
307,296	267,146	537	321	—	701	1,945	1	3,200	11.70	—	—	—	—	雑用トシテ製炭 12 吨使用
495,830	441,672	869	521	141	887	5,477	2	3,300	400.	—	—	—	—	雑用トシテ製炭 8 吨使用
359,297	306,726	701	428	—	1,036	4,104	5	3,300	360.	—	—	—	—	雑用トシテ製炭 16 吨使用
1,794,310	1,556,465	3,751	2,253	—	4,953	9,561	—	2,600	9.53	—	—	—	—	—
3,153,963	2,687,041	5,694	3,712	—	8,108	19,999	1	3,200	10.	—	—	—	—	—
		—	279	1,479	8,108	19,999	10	33	—	—	—	—	—	—

瓦 斯 事 業

石 炭 瓦 斯 及

府 別	事 業 者	代 表 者	本 社 又 他 所 設 置 之 製 造 所	事 業 許 可 年 月	供 給 區 域	供 給 方 式	本 社 管 理 二 時 以 上 之 製 造 所 (本 社 別)	レ ン ン ト 及 室 内 用 之 製 造 所 (本 社 別)	瓦 新 製 量 (立 方 米)	一 夜 夜 ノ 製 造 能 力 (立 方 米)
川	小松瓦斯株式会社	和田傳四郎	石川縣小松町同 所	大正 11.12 13.1	小松町	低	11,101	12	710	1,420
	山中瓦斯株式会社	新家 熊吉	石川縣江沼郡山中町同 所	昭和 4.4 5.4	山中町	低	2,683	6	565	830
富	日本海電氣株式会社	山田 昌作	富山市尾井町富山縣上新川郡奥田村	大正 43.2 2.9	富山市及奥田村一 圓	低	35,642	24	2,124	4,020
山	高岡瓦斯株式会社	加藤 啓一	高岡市横田同 所	大正 3.4 3.7	高岡市一圓	低	21,422	16	3,218	2,160
鳥	鳥取瓦斯株式会社	米澤 喜男	鳥取市三軒屋町同 所	大正 7.6 7.7	鳥取市一圓	低	15,257	15	1,100	1,900
取	米子瓦斯株式会社	竹内 啓造	米子市東町同 所	昭和 5.3 5.11	米子市	低	7,957	6	1,000	1,000
鳥	松江市瓦斯部	石倉 俊寛	松江市向島町同 所	昭和 4.3 5.4	松江市一圓	低	26,130	14	1,800	2,380
岡	岡山瓦斯株式会社	光藤 龜吉	岡山市天瀬同 市網濱	43.1 43.11	岡山市一圓	高 低	70,142	105	14,500	15,200
	津山瓦斯株式会社	渡川 正光	津山市林田町同 所 浅口市玉島町	大正 10.11 11.5 12.10 12.10	津山市 玉島町	低	13,055 7,277	10 5	1,274 283	1,415 703
山	倉敷瓦斯株式会社	内田 孫八	倉敷市御船町通同 市白樂市	昭和 3.1 4.7	倉敷市及帯江村ノ 一部	低	11,137	8	1,400	1,700
廣	廣島瓦斯電氣株式会社	三宅 肇一	廣島市大手町三丁目同 市皆賀町	43.1 44.10	廣島市	高 低	152,991	79	15,000	24,300
			吳市岩方通二丁目同 所	43.1 44.10	吳市及附近町村	高 低	121,793	—	8,495	—
			吳市阿賀町同 所	—	—	—	54 16	2	12,003	33,982
			尾道市久保町廣島縣御調郡栗原	43.10 44.6	尾道市及栗原町吉和村ノ 一部	高 低	14,009	26	1,956	3,250
鳥	福山瓦斯株式会社	村上森治郎	福山市住吉町同 所	43.4 44.12	福山市及隣接町村	低	13,630	19	1,680	1,947
山	下關瓦斯株式会社	林 平四郎	下關市本町三丁目同 市關後地村	大正 4.4 4.4	下關市	低	27,087	32	4,247	6,796
			山口縣佐波郡防府町	大正 元.8 2.6	防府町	低	9,530	4	570	570
口	山口瓦斯株式会社	山口 善一	山口市今道町同 所	44.5 45.2	山口市	低	10,275	12	850	1,700
和	和歌山瓦斯株式会社	廣田 善八	和歌山縣海草郡中ノ島村同 所	43.7 44.12	和歌山市及隣接町村	低	64,980	44	3,539	7,050
			和歌山縣海草郡黑江町同 所	大正 2.6 3.11	黑江町及日方町	低	6,548	3	849	849

者 概 況

天 然 瓦 斯 (五)

一 年 間 ノ 製 造 量 (立 方 米)	一 年 間 ノ 供 給 量 (立 方 米)	製 造 所 別 製 造 量 (立 方 米)	製 造 物 ノ 種 類 及 數 量 (噸)	英 增 用 石 炭 (噸)	需 用 者 數 (戶)	火 口 數 (口)	動 力 (馬 力)	公 示 熱 量 (K.C. 一 立 方 米 價 値 料)	瓦 斯 價 値 (錢)	備 考
254,654	238,812	485	263	—	531	1,265	—	3,200	350.	25
80,947	78,500	—	32	125	535	30	—	38	12.36	25
769,423	735,464	1,314	789	—	3,371	2,948	—	3,100	300.	10
325,183	294,225	670	379	—	1,285	3,462	—	3,100	360.	20
531,614	522,731	1,095	730	—	1,427	3,550	3	3,300	310.	—
103,241	97,282	241	158	—	779	1,254	—	3,600	—	20
327,865	309,120	630	417	—	1,494	3,363	—	3,500	12.	20
5,083,502	5,084,093	10,944	6,940	—	15,706	47,997	9	3,600	9.60	15
398,786	315,040	679	424	—	1,058	3,716	—	3,100	350.	25
115,485	91,520	310	223	208	378	1,256	1	3,100	400.	15
259,109	230,915	551	355	19	1,313	2,656	—	3,500	13.50	25
5,714,635	5,161,762	9,737	6,278	—	15,247	67,140	6	3,200	305.	25
5,956,459	5,049,702	—	—	—	12,935	44,712	—	3,300	305.	25
852,797	765,756	1,634	1,091	—	2,223	7,894	—	3,300	370.	25
505,230	484,536	1,024	695	—	1,633	4,479	1	3,300	380.	25
1,718,881	1,532,884	3,461	2,260	—	4,222	12,580	—	3,100	350.	30
248,243	235,520	513	305	—	1,033	3,783	5	3,100	340.	14
290,033	255,063	594	403	—	1,127	2,468	2	3,300	13.	20
1,977,281	1,762,126	3,817	2,443	—	6,065	12,918	1	3,500	12.	13
142,905	122,275	263	156	82	780	2,638	1	3,200	450.	13

瓦斯事業
石炭瓦斯及

府県	事業者	代表者	本社又ハ営業所製造所	事業許可年月	供給区域	供給方式	本技管敷延長二吋以上(米)	レトリト及室機數(本、個)	瓦斯消費量(立方米)	一昼夜ノ製造能力(立方米)
徳島	合同電気株式会社 徳島支店	太田 光熙	三重縣津市南福端 徳島市出来島本町	44.9 大正 4.10	徳島市(但シ津川 伸ノ洲ヲ除ケ)	低	15,749	17 2	3,397	2,831
香	四國電力株式会社	影山其右衛門	香川縣仲多度津郡 多度津町 高松市福岡町 丸龜市豊屋町	44.7 44.7 44.7 45.5	高松市一圓 丸龜市一圓	低 高	27,360 11,059	13 1 6 1	1,416 566	1,359 1,076
川	坂出瓦斯株式会社	藤 勇	香川縣坂出町外江 尻 同 所	昭和 4.6 6.10	坂出町	低	5,622	5 1	430	850
愛	松山瓦斯株式会社	香川 和男	松山市江戸町 同 所	43.11 45.1	松山市道後町 石 井村 幸原村	低	28,678	23 2	4,300	4,880
	今治瓦斯株式会社	藤 勇	今治市今治 同 所	45.6 大正 2.5	今治市	低	18,678	24 2	2,265	5,660
岐	宇和島瓦斯株式会社	赤松 完藏	宇和島市新田 同 所	昭和 3.7 4.7	宇和島市	低	10,662	8 1	1,500	1,500
高知	高知瓦斯株式会社	大藤 順路	高知市下知 同 所	昭和 3.3 4.6	高知市	低	32,023	16 1	2,832	2,832
福	九州瓦斯株式会社	山脇 正次	小倉市板橋町 同 所 門司市小倉江 同 所 若松市濱ノ町 同 所 八幡市西本町 同 所 戸畑市島嶺 同 所 長崎縣島原町 同 所	43.4 43.4 39.10 39.10 大正 元.9 元.10 41.11 42.8 大正 2.3 2.3 大正 3.4 3.12	小倉市 門司市 若松市 八幡市 戸畑市 島原町	高 低 低 低 高 低	30,591 28,263 11,216 32,130 14,205 2,903	21 2 32 2 14 2 — — 8 1	4,000 4,200 2,400 — — 425	8,400 6,800 3,000 — — 700
	西部瓦斯株式会社	山脇 正次	福岡市千代町 同 所	30.6 39.2	福岡市一圓及市外 箱崎町	高 低	78,636	56 2	14,164	16,950
	大牟田瓦斯株式会社	平山 喜雄	大牟田市菜町 同 所	大正 7.2 7.2	大牟田市	高 低	20,041	—	—	—
同	久留米市瓦斯局	石野 斐夫	久留米市南野町 同 市荻島町	大正 2.3 3.5	久留米市	低	20,711	16 1	1,416	2,266
熊本	西部瓦斯株式会社 熊本支店	山脇 正次	福岡市千代町 熊本市春日町	41.12 44.3	熊本市	低	41,098	38 2	5,100	9,000
大分	別府瓦斯株式会社	山岡榮太郎	別府市のノ濱 同 所 大分市琴家	43.12 44.10 43.12 45.6	別府市 大分市	低	15,025 17,063	18 1 14 1	1,416 850	2,548 1,416
宮崎	宮崎瓦斯株式会社	井上 多助	宮崎市下原町 同 所	昭和 4.12 6.4	宮崎市	低	16,974	6 1	1,000	1,000

概況
天然瓦斯 (六)

一年間ノ製造量(立方米)	一年間ノ供給量(立方米)	製造原料(噸)	副産物ノ種類及數量(噸)	灰石炭(噸)	増用ノ石炭(噸)	需用者數(戸)	火口數(口)	動力(馬力)	公示熱量(K.C.U.)	瓦斯消費量(立方米)	全瓦斯消費量(立方米)	備考
904,268	800,627	1,798	1,151	—	3,524	8,252	56	—	3,200	250	—	雑用トシテ炭炭5 越使用
517,468	482,491	1,075	663	4	1,914	4,070	83	1	3,300	—	—	
142,990	118,225	455	302	—	610	1,155	79	2	38	—	—	
8,963	7,406	22	13	13	344	626	90	—	3,300	—	—	6 年10月13日開業營業日數9日
1,052,537	919,530	1,874	1,164	—	2,255	4,439	83	7	3,100	300	—	
1,181,729	1,080,460	1,930	1,183	456	1,807	6,135	71	7	3,000	—	—	
476,434	316,784	792	515	57	1,300	1,730	97	2	3,300	—	—	
469,916	440,657	983	594	—	2,253	4,543	98	—	3,500	—	—	
2,796,585	1,993,507	5,189	3,632	—	4,183	14,040	90	—	3,600	270	—	
1,911,894	1,890,989	3,561	2,121	—	4,393	13,822	88	—	3,400	290	—	
829,842	795,461	1,527	1,038	—	2,448	8,366	80	—	3,600	280	—	
2,428,224	2,419,681	—	—	—	8,140	19,978	90	—	4,000	290	—	
757,627	746,001	—	—	—	1,837	4,337	91	—	4,000	290	—	八幡製糖所ヨリ買入供給セルニ付製造設備ヲ有セズ
211,565	209,923	369	251	—	610	1,207	92	—	3,100	280	—	所在ハ長崎縣ナルニ使宜上此所ニ挿入セズ
6,547,269	6,401,107	12,006	8,372	—	11,299	20,940	94	3	3,500	280	—	當社ハ昭和5 年12 月東邦瓦斯ヨリ分立セルモノニシテ後東邦ノ都合ニヨリ1 年2 箇月分ヲ計上ス
934,501	860,546	—	—	—	2,091	6,357	82	—	3,900	240	—	三池染料工業所ヨリ買入供給セルニ付製造設備ヲ有セズ
433,092	380,034	948	569	—	1,576	2,630	88	—	3,070	303	—	
3,031,252	2,910,781	5,836	3,966	—	5,929	15,688	94	—	3,600	280	—	決算期ノ都合ニヨリ1 年2 箇月分ヲ計上ス 雑用トシテ炭炭15 越使用
630,748	622,200	1,163	725	147	1,203	4,971	60	—	3,100	330	—	
395,508	345,171	709	449	23	630	2,038	71	—	50	13.36	—	
144,067	111,240	377	245	8	732	1,041	99.6	1	3,500	—	—	昭和6 年4 月開業

瓦 斯 事 業

石 炭 瓦 斯 及

府 縣 別	事 業 者	代 表 者	本 社 又 ハ 營 業 所 位 置 製 造 所	事 業 許 可 年 月	供 給 區 域	供 給 方 式	本 技 管 敷 設 延 長 二 吋 以 上 (米)	レ ト ル ト 及 室 爐 數 (本、個)	瓦 斯 溜 基 數	瓦 斯 溜 容 量 (立 方 米)	一 晝 夜 ノ 製 造 能 力 (立 方 米)	
鹿 兒 島	日本水電株式会社	野口 謙	鹿兒島市武町 同 市 壘屋町	43.3 44.2	鹿兒島市及中郡宇 村ノ一部	低	48,352	16	2	6,000	2,800	
北 海 道	北海道瓦斯株式会社	太田 半六	東京市麹町區丸ノ 内一ノ六	43.10	札幌市	低	53,393	室 28 14	2	4,500	7,500	
札幌市北四條東五 丁目			43.10	同 所	43.10	小樽市	低	48,228	室 28 48	3	4,540	8,800
小樽市入舟町 忍路郡鹽谷村			大正 元.12	同 所	43.10	函館市	高 低	62,238	室 28 40	2	3,140	5,200
函館市鶴岡町 同 市 龜田村			大正 元.10	同 所								
							12,701,741	レ ト ル ト 3,972 水性 室爐 完全 低温	212	2,227,191	2,967,621	

者 概 況

天 然 瓦 斯 (七)

一年間ノ 製 造 量 (立 方 米)	一年間ノ 供 給 量 (立 方 米)	製 造 原 料 石 炭 及 石 油 ノ 量 (噸)	副 産 物 ノ 量 (噸)	炭 灰 及 燼 灰 ノ 量 (噸)	炭 灰 及 燼 灰 ノ 量 (噸)	炭 灰 及 燼 灰 ノ 量 (噸)	炭 灰 及 燼 灰 ノ 量 (噸)	炭 灰 及 燼 灰 ノ 量 (噸)	炭 灰 及 燼 灰 ノ 量 (噸)	炭 灰 及 燼 灰 ノ 量 (噸)	炭 灰 及 燼 灰 ノ 量 (噸)	炭 灰 及 燼 灰 ノ 量 (噸)	炭 灰 及 燼 灰 ノ 量 (噸)	炭 灰 及 燼 灰 ノ 量 (噸)	炭 灰 及 燼 灰 ノ 量 (噸)	炭 灰 及 燼 灰 ノ 量 (噸)	炭 灰 及 燼 灰 ノ 量 (噸)	炭 灰 及 燼 灰 ノ 量 (噸)	炭 灰 及 燼 灰 ノ 量 (噸)	備 考
811,622	666,128	1,852	1,204	94	2,260	4,612	—	3,292	11.	18	高壓管ノ設備アルモ使用セズ									
1,778,193	1,542,748	3,471	2,259	701	4,009	17,966	—	3,700	350.	20	雜用トシテ札幌石炭 54 噸炭 101 小樽石炭 38 噸炭 208 函館石炭 61 噸炭 77 噸使用									
2,187,487	1,944,704	4,330	2,814	592	4,010	17,643	—	3,700	350.	20										
1,835,411	1,548,151	3,745	2,434	675	4,444	24,580	—	3,700	350.	20										
691,222,902	740,081,275	1,329,869	890,071	5,270	1,716,962	193	—	—	—	—	埋瓦斯、鶴見瓦斯及埼玉瓦斯ノ製 造量並供給量ノ合計數ヨリ除外セ ズ (水)ハ水性瓦斯量ヲ示ス									
103,088,053	64,694	68,313	211,662	1,728,710	3,704,090	3,307	—	—	—	—										

殖民地瓦斯

地域別	事業者	代表者	本社又ハ 營業所 製造所 位置	事業 許可 年月	供給 區域	給供 方式	本枝管 敷設延長 二吋以上 (米)	レトリト 及室爐數 (本,個)	瓦斯 消費 量		一晝夜ノ 製造能力 (立方米)
									基數	容 量 (立方米)	
東 洲	南滿洲瓦斯株式會社	白濱多次郎	大連市西通一一七 同所	*	大連市	*	264,485	5	47,006	59,465	
			鞍山		鞍山		28,198	1	4,247	—	
			奉天市		奉天市		87,811	1	5,663	11,327	
			安東		安東		54,638	1	4,247	3,398	
			長春		長春		1	4,247	3,398		
朝鮮	朝鮮瓦斯株式會社	香椎源太郎	朝鮮釜山府富平町 同所	*	釜山府	*	70,102	*	*	*	
朝鮮	京城電氣株式會社	大橋新太郎	東京市日本橋區本 町三丁目九 朝鮮京城府本町	*	京城府	*	*	*	*	*	
臺灣	臺灣電力株式會社	松本幹一郎	臺灣臺北市書院町 同市濱町	*	臺北市	*	*	24	2	3,256 5,097	

事業者概況

一年間ノ 製造 量 (立方米)	一年間ノ 供給量 (立方米)	製造 原料 石炭 及 木炭 等 (噸)	副 産物 ノ 種類 及 數量 (噸)	炭 灰 量 (噸)	炭 灰 用 量 (噸)	需用者 數 (戶)	火 口 數 (口)	動力 (馬力)	公示 熱 量 K.C. m.m.	瓦斯 料 金 一 立 方 米 貨 料 (錢)	備 考
	9,810,033		11,073 1,218		24,659 23,445		65,805			260. 9.18	
	502,413		—		1,613 1,511		4,373			270. 9.53	
*	1,590,159	*	2,379 132	*	6,093 5,192	*	17,764	*		12.	
	624,492		856 56		2,761 2,475		6,521			12.	
	446,166		624 43		2,314 2,006		5,765			12.	
1,590,901	1,395,283	3,091	2,009	*	3,810		6,075	*	—	*	*
		—	146	*	3,810		*	*	—	*	*
4,779,329	4,778,241	*	5,867	*	15,255		25,651	*	—	*	*
			362	*	15,255		10	*	—	*	*
1,102,809	982,939	2,563	705		3,200		7,336	*	—	250	—
		—	147		3,200		*	*	—	—	—

瓦斯事業者
石炭瓦斯及

Table with columns: 府県別, 事業者, 資本金総額, 持込資本金, 社債借入金, 積立金, 法定用途, 瓦斯所建, 固定資産, 計量器, 計. Rows include companies like 東京瓦斯株式会社, 關東瓦斯株式会社, etc.

別營業成績
天然瓦斯 (一)

Table with columns: 前年度繰越金, 總收入金, 營業支出金, 利益金, 分配金, 營業日數, 決算期, 備考. Rows show financial performance for various companies, including 東京瓦斯株式会社 and others.

瓦斯事業者
石炭瓦斯及

府縣別	事業者	資本金総額	持込資本金	社債	法定	瓦斯固定資本			計
				借入金		積立金	地所	機械	
				別途	建物	導管	其他		
静	静岡瓦斯株式会社	350,000	350,000	—	24,500	34,399	138,833	34,105	556,459
	濱松瓦斯株式会社	400,000	400,000	170,000	12,830	21,813	320,280	7,029	424,322
	清水瓦斯株式会社	500,000	200,000	—	—	28,120	65,832	28,046	300,379
岡	熱海瓦斯株式会社	300,000	120,000	—	—	32,280	38,075	11,121	135,948
	◎甲府電力株式会社	12,500,000	7,625,000	2,000,000	485,600	42,018	175,536	117,573	8,742,280
滋	長瀬瓦斯株式会社	50,000	50,000	—	157,472	33,563	256,541	8,522	47,057
	彦根瓦斯株式会社	50,000	50,000	—	7,400	2,505	10,923	5,348	52,451
岐阜	◎大垣瓦斯電気株式会社	500,000	275,000	93,000	8,800	1,528	25,283	1,470	441,489
	岐阜瓦斯株式会社	500,000	300,000	—	9,850	5,894	8,362	5,736	310,764
長	長野瓦斯株式会社	200,000	150,000	—	13,185	3,665	27,557	1,247	255,355
	松本瓦斯株式会社	300,000	262,500	17,538	32,400	7,865	47,278	23,136	304,683
	上川瓦斯株式会社	200,000	72,000	—	6,500	8,095	108,914	4,969	80,967
野	諏訪瓦斯株式会社	300,000	300,000	170,000	11,500	8,194	32,498	1,500	518,724
	◎東海電力株式会社	600,000	330,000	—	15,900	18,813	168,774	38,432	388,998
城	豊田瓦斯株式会社	500,000	125,000	—	42,466	10,390	49,409	60,930	125,913
	盛岡瓦斯株式会社	250,000	200,000	52,728	96,258	67,399	197,366	3,504	238,749
福	◎福島電力株式会社	11,930,000	11,741,225	1,403,500	10,000,000	1,020,530	46,313	72,925	20,456,912
	◎東部電力株式会社	30,100,000	22,977,500	15,500,000	1,363,350	18,385	85,446	80,772	36,184,394
山	◎新潟電力株式会社	200,000	128,000	45,000	—	3,525	7,291	55,279	161,580
	山形瓦斯株式会社	300,000	180,000	—	12,962	9,421	67,162	2,121	183,566
秋	◎北米電力株式会社	55,305,000	34,395,000	30,000,000	1,828,012	3,365	86,281	6,322	58,167,114

別營業成績
天然瓦斯 (三)

前年度 繰越金	總收入金		營業支出金		利益金分配			營業 日數	決算期	備 考	
	瓦斯收入 副産物收入 其他ノ收入	計	瓦斯製造費 營業費 其他ノ支出	計	公納金 償却金	法定積立金	配當金 其他				
957	121,497	161,510	53,995	113,447	327	2,400	28,000	1,136	43,063	365	7 1
1,974	155,700	223,033	78,857	144,874	1,314	5,100	38,000	4,045	78,159	365	5 11
126	25,891	36,674	11,679	35,416	—	—	—	258	1,258	365	5 11
—	22,723	30,613	11,634	21,367	—	—	—	—	9,246	365	5 11
52,444	168,955	1,931,080	64,699	1,004,532	30,748	13,680	686,250	51,870	926,548	365	5 11
736	23,555	34,174	14,074	24,716	172	270	3,500	716	9,458	365	6 12
2,013	38,643	50,852	14,027	36,294	256	—	4,000	2,052	14,539	365	5 11
4,677	36,066	147,655	17,136	100,908	262	2,800	24,750	4,935	46,747	365	5 11
4,279	101,229	149,003	32,275	91,823	*	*	30,000	5,180	57,180	365	6 11
7,934	64,244	94,299	64,283	67,882	938	—	12,000	7,979	26,417	365	9 3
2,201	57,213	75,856	22,778	52,166	—	—	14,063	2,127	23,690	365	5 11
549	23,799	33,460	12,897	21,974	—	700	5,040	490	11,436	365	7 1
2,697	101,782	117,008	23,426	70,557	—	400	16,800	2,751	46,051	365	4 10
4,634	148,957	178,524	61,556	123,950	1,885	4,520	33,000	4,169	54,574	365	5 11
1,688	19,689	33,156	13,457	26,206	—	230	4,375	550	6,950	365	8 2
△ 2,196	20,858	31,803	13,666	30,685	—	—	—	△ 1,078	△ 1,078	340	3 11
101,804	43,243	3,013,322	14,465	2,234,251	—	—	322,981	100,690	779,071	365	5 11
56,940	46,912	4,405,100	26,604	2,364,847	—	40,000	1,378,650	61,603	2,040,253	365	5 11
2,674	24,122	63,949	28,373	54,710	—	—	—	4,109	9,239	365	5 11
2,140	53,200	69,788	22,415	41,687	1,000	1,500	12,600	1,540	28,101	365	5 11
722,022	37,600	10,508,943	22,875	4,867,524	120	210,000	3,267,525	749,974	5,641,419	365	5 11

瓦斯事業者
石炭瓦斯及

府県別	事業者	資本金総額	持ち資本金	社債		積立金	法定金別途	瓦斯固定資本			計
				借入金	債入金			地所	機械	計量器	
								建物	器具	其他	
福井	福井市瓦斯局	300,000	300,000	—	—	—	—	9,796	160,163	79,909	526,582
				—	—	97,401	—	43,851	218,298	14,555	
石	金沢市電氣局	502,340	502,340	—	—	—	—	53,240	371,774	333,394	1,308,952
				—	—	—	—	63,543	408,273	78,728	
小松瓦斯株式会社	200,000	146,000	—	—	7,100	—	—	18,499	42,931	19,427	163,207
			6,547	—	8,570	—	—	14,375	65,072	2,903	
川	山中瓦斯株式会社	100,000	50,000	—	—	—	—	—	21,410	—	37,712
				—	—	—	—	50	14,533	1,719	
富	日本海電氣株式会社	32,500,000	19,581,000	13,500,000	1,260,590	—	—	4,139	39,085	60,012	30,609,943
				12,570,000	1,245,523	—	—	11,317	203,652	30,271,423	
山	高田瓦斯株式会社	200,000	200,000	—	—	50,000	—	—	4,084	89,797	245,984
				50,000	—	—	—	14,513	121,940	1,070	
香	四国電力株式会社	22,920,000	14,680,300	—	994,370	—	—	1,725	22,773	21,210	14,195,772
				36,534	248,312	—	—	1,777	126,710	1,106	
川	坂田瓦斯株式会社	150,000	54,000	—	—	—	—	—	3,261	16,676	42,000
				—	—	—	—	—	2,797	13,177	1,312
四	岡山瓦斯株式会社	1,000,000	750,000	—	—	—	177,000	—	66,453	240,837	893,192
				—	—	—	194,000	—	56,833	387,594	4,396
津山瓦斯株式会社	300,000	150,000	—	—	8,080	—	—	—	3,137	66,628	22,277
			100,000	—	3,150	—	—	16,563	125,024	900	231,529
山	合数瓦斯株式会社	300,000	195,000	—	—	—	2,500	—	14,534	49,286	18,999
				—	—	487	—	—	16,306	71,141	2,364
廣	廣島瓦斯株式会社	10,000,000	10,000,000	10,000,000	627,900	—	—	519,823	4,007,699	785,962	16,987,843
				—	100,000	—	—	—	2,917,879	581,094	8,175,286
島	福山瓦斯株式会社	300,000	150,000	—	—	—	—	—	24,500	18,504	15,128
				—	—	—	—	16,158	11,093	62,541	5,691
山	山口瓦斯株式会社	250,000	112,500	—	—	—	—	—	9,500	11,890	34,768
				22,686	7,314	—	—	—	5,671	76,231	3,447
口	下關瓦斯株式会社	1,300,000	780,000	—	—	—	37,500	—	37,328	256,315	149,312
				250,000	9,266	—	—	—	40,361	560,538	17,661
島	松江市瓦斯部	300,000	300,000	—	—	—	—	—	14,808	69,159	30,905
				—	—	—	—	—	14,856	144,513	594
鳥	鳥取瓦斯株式会社	100,000	90,000	—	—	—	—	—	6,900	6,741	25,455
				28,000	6,400	—	—	—	2,858	73,357	2,996
取	米子瓦斯株式会社	300,000	75,000	—	—	—	—	—	9,487	46,943	18,284
				59,000	—	—	—	—	10,253	66,993	2,666
和	和歌山瓦斯株式会社	600,000	375,000	—	—	—	—	—	127,000	79,829	88,705
				—	—	—	—	—	67,000	66,860	223,905
山	南海瓦斯株式会社	100,000	100,000	—	—	—	—	—	815	12,447	36,349
				89,700	—	—	—	—	8,199	68,539	1,736

別營業成績
天然瓦斯 (四)

前年度繰越金	總收入金		營業支出金		利益金分配			前年度繰越金	計	営業日數	決算期備考		
	瓦斯收入 副産物収入 其他ノ收入	計	瓦斯製造費 營業費 其他ノ支出	計	公納金 償却金	剰余金 法定積立金 其他	配當金						
57,961	153,614 46,267 26,611	284,453	96,341 61,222 6,952	164,515	—	—	—	40,000	65,699	119,932	360	3 前年度繰越金 前年度繰越金 前年度繰越金	
—	210,916 39,416 40,050	320,382	119,039 67,640 12,602	199,281	—	—	—	—	—	121,101	365	3 前年度繰越金 前年度繰越金 前年度繰越金	
512	24,204 5,313 2,299	32,328	11,606 7,036 2,299	20,939	—	585	9,600	—	504	11,389	365	6 12 前年度繰越金 前年度繰越金 前年度繰越金	
132	5,738 2,041 6,054	13,968	4,672 1,835 19,746	26,253	—	—	—	—	△ 12,385	△ 12,385	129	5 13 前年度繰越金 前年度繰越金 前年度繰越金	
418,222	71,183 9,804 8,080 6,505,687	7,042,961	20,364 5,634 4,994 4,291,226	4,130,318	—	59,800	1,672,845	—	—	445,058	2,612,743	365	11 前年度繰越金 前年度繰越金 前年度繰越金
2,365	35,789 9,584 5,107	52,815	15,643 13,103 5,896	31,552	—	450	9,336	—	—	1,487	18,980	360	11 前年度繰越金 前年度繰越金 前年度繰越金
162,638	61,839 (1) 11,686 5,020	2,715,166	17,038 11,993 6,760	1,222,692	—	—	—	40,000	1,468,200	168,714	2,492,074	360	11 高松市ニ對シテ 本館會社ニ對シテ 7,742圓ノ營業費 其中ニ含ム
—	11,757 (2) 5,456 1,408 3,457,362	—	9,051 7,484 1,708 1,169,358	—	605,760	90,000	120,000	—	—	—	—	11 昭和六年十月 三日開業	
—	643 243 862	1,748	481 429 26	936	—	—	—	—	—	812	49	11	
13,922	423,635 105,334 28,959	581,850	172,627 166,365 32,036	371,028	4,700	12,900	86,250	—	—	15,972	210,522	360	11 前年度繰越金 前年度繰越金 前年度繰越金
1,553	42,654 11,043 4,359	59,609	20,956 25,206 2,232	48,394	—	—	7,800	—	—	1,415	11,215	360	19 前年度繰越金 前年度繰越金 前年度繰越金
3,986	25,953 6,360 4,527	40,831	12,523 8,998 1,463	22,984	—	300	3,000	—	—	4,997	17,147	365	13 前年度繰越金 前年度繰越金 前年度繰越金
95,688	1,015,263 756,238 211,188 1,472,073	3,950,437	539,059 411,240 556,781 973,144	2,470,224	17,085	20,000	850,000	—	—	89,514	1,080,237	365	9 固定資本中 物價持分・株式 中ニ含ム
16,742	52,757 13,603 13,240	95,342	19,632 21,564 8,335	49,531	—	3,000	15,000	—	—	16,511	45,911	360	9 前年度繰越金 前年度繰越金 前年度繰越金
819	33,331 2,868 1,027	38,045	8,858 8,904 5,396	23,158	—	—	9,000	—	—	706	14,802	360	9 前年度繰越金 前年度繰越金 前年度繰越金
8,164	189,262 39,455 25,197	263,078	57,881 75,807 18,783	152,471	—	—	54,600	—	—	10,507	109,667	365	11 前年度繰越金 前年度繰越金 前年度繰越金
—	32,947 3,398 8,954	45,199	12,744 8,366 24,076	45,186	—	—	—	—	—	—	—	365	7 前年度繰越金 前年度繰越金 前年度繰越金
553	51,416 13,547 347	65,873	24,777 16,080 6,082	46,939	—	360	7,300	—	—	674	18,934	365	11 前年度繰越金 前年度繰越金 前年度繰越金
△ 451	11,385 642 1,739	13,766	7,039 2,829 5,339	15,257	—	—	—	—	—	△ 1,946	△ 1,945	365	11 前年度繰越金 前年度繰越金 前年度繰越金
20,782	195,358 29,748 29,764	274,653	80,105 53,618 45,176	178,899	4,249	6,450	45,000	—	—	10,055	95,754	365	9 前年度繰越金 前年度繰越金 前年度繰越金
△ 13,300	16,443 3,920 3,510	24,273	4,903 9,346 9,875	24,124	—	—	—	—	—	△ 13,151	△ 13,151	365	11 支出金中 ニ含ム積立金 13,151圓ノ含ム

殖民地瓦斯事業者

地域別	事業者	資本金総額	拂込資本金	社債 借入金	積立 金	法定 別益	瓦斯固定資本			計
							地所 建物	機 器 管	計量器 其他	
關東 圏	南滿洲瓦斯株式會社	10,000,000	9,300,000	—	154,518	3,445	3,737,601	*	8,668,505	
					58,122	937,875	3,919,670	69,914		
朝 鮮	朝鮮瓦斯株式會社	6,000,000	3,750,000	1,050,000	336,450	332,219	1,836,673	753,307	6,321,664	
					1,089,223	540,434	2,559,769	291,262		
鮮	京城電氣株式會社	15,000,000	12,600,000	—	1,260,000	1,092,335	3,358,380	2,262,371	16,891,234	
					2,240,000	2,074,554	6,034,927	2,918,657		
臺 灣	臺灣電力株式會社	34,495,000	32,695,000	64,237,211	1,136,800	*	*	*	31,441,608	
				—	7,466,383	*	*	*		

別營業成績

前年度 繰越金	總收入金		營業支出金		利益金分配			後年度 繰越金	計	營業 日數	決算期 備考
	瓦斯收入 營業費 其他ノ收入	計	瓦斯製造費 營業費 其他ノ支出	計	公納金 償却金	預備金 及 法定積立金	配當金 其他				
19,442	1,226,832 233,117 93,557	1,572,948	419,885 336,606 122,237	878,728	— 260,000	9,717 20,740	372,000 15,000	16,763	694,220	365	9 3
214,565	216,642 1,671,578	2,102,785	1,131,290 1,131,290	1,131,290	— 200,000	27,700 31,000	412,500 203,000	89,295	971,495	365	7 1 電氣事業ノ瓦斯事業 ノ別分算ニ關スル ノ合算計上ナリ
359,391	690,106 5,776,233	6,825,735	3,195,131 4,196,131	4,196,131	— 500,000	83,000 100,000	1,336,000 180,000	375,694	2,629,604	365	6 12 同上
112,531	115,599 8,516,194	8,774,324	88,909 4,353,685	4,442,594	— 1,435,000	61,000 142,000	1,241,700 1,210,000	242,030	4,331,730	365	6 12 同上

昭和七年十一月十日印刷納本
昭和七年十一月十五日發行

(定價金壹圓五拾錢也)
(送料金四錢)

東京市中野區新山通三丁目十五番地

發行兼編輯人 水越致和

東京市京橋區京橋二ノ十三

印刷人 佐々木恒太郎

東京市京橋區京橋二ノ十三

印刷所 東亞印刷株式會社

電話京橋三二五番

東京市麴町區丸ノ内三丁目二番地

發行所 社團法人帝國瓦斯協會

電話丸ノ内(23)〇一六二番

特256

471

終