

十年二月廿二日

一金祿四千九百四十円の上支金

此七年三月五日三万五千八百九十元
八月五日同様に様書所記の如し

一金祿五千円

此七年

券証三万五千円

此利千七百五十円

但年五未

一銀行資本金貳万五千円

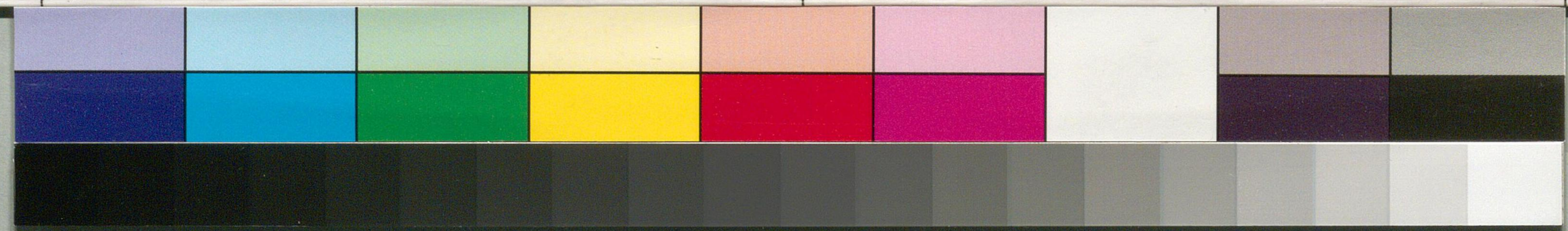
但券証ノ六千
以株百拾株

此準備金千。五十円

但一
五円

此利六十三円

但準備金ノ毎之者
年六未



銀行利子七百七十七円

但年四朱
準備金利引去分

祿券卜合貳千五百九十七円

歳入

一金千七百五十円

祿券ノ利

一金七百七十七円

金庫貯蓄銀行ヨリ利

一金貳千五百七十七円

内

金千四百六十七円

兩京諸費

金三百六十円

會館備金

一金千八百二十七円

残而金七百円

東京

一金拾弍

神佛供料

一金壹圓九十弍

飯米 五人

一金五圓

賄 五人

一金三圓

衣服料

一金六十弍

醬油控

一金四圓

炭薪

一金七拾弍

沖繩加

一金五圓八十弍

常薬

壬午年四月十六日

一金六拾弍

筆紙墨硯小買物

一金壹圓五十弍

人力車賃并娼樓稅

一金二十弍

区入費

一金拾圓

從二人取給給

一金四圓

婢二人口上

一金二圓五十弍

僕主人口上

一月

金三拾九圓九十弍

一年

金四百七拾八圓八十弍

一金百七円

学費

一金廿一円七匁

地租廳費并地代

一金七匁四

寺門納

一金五匁

餅米

一金五匁

漬物代

一金十五円

諸文障費

一金三十円

西京郵費銀目等

一金百八十八円七匁

下年
德一金六百六十七円

西京

一金拾匁

神佛位料

一金弍円七十匁

飯米

一金八円

賄

一金五円

衣服料

一金七匁

醫仲塩

一金五円

炭薪

一金八十匁

所池塚坊

一金二十匁

筆紙墨

与在 三円九匁
与在 三円九匁
与在 三円九匁
与在 三円九匁
与在 三円九匁
与在 三円九匁
与在 三円九匁
与在 三円九匁
与在 三円九匁
与在 三円九匁

一金八十錢

小買物

一金壹円

人力車賃郵便税

一金九円

従式人扶持料

一金四円

婢或人口上

一金壹円六十錢

下女或人口上

一金壹円六十錢

僕或人口上

一月 金四十円五十錢

一月

金四百八十六円

一金百円

手元油

一金七拾貳円

兩丸預ケ料

一金三拾円

柿の井も

一金五十円

常々茶

一金壹円

餅米

一金三十五円

小学校入費并地稅

一金拾五円

寺門前

一金壹円

漬物代

一金拾円

薪交際費

一金三百廿四円

総一金八百円

東西合

一金千四百六十七円

