



花木寫生

一

に
2
26

館書圖京東			
知	る	文	和
二	一	畫	書
冊	架	石	門
號	函	類	

花木寫生 1冊 寄別3-6-3-1 00-001

国立国会図書館





明治八年文部省交付

茶間文庫

花木写生 1冊 寄別3-6-3-1 00-002

国立国会図書館





右
冬ツツジ
屋名不詳

左
柳擺樹
冬ツツジ



柳擺樹

花木写生 1冊 寄別3-6-3-1 00-003

国立国会図書館





木犀

モクセイ



木犀





右
羊
杓
子
オ
フ
サ
ザ
レ
左
満
天
星
紅
千
枝



三
襦
袂
園





右
海拓榴 トキニ
ガク
左
牡荆
人參木



五
襦
州
園

花木写生 1冊 寄別3-6-3-1 00-006

国立国会図書館





天仙菓
イヌビバ
蔓荆子
ハマゴウ



五
福
樹
園





刺
五
葉
如



五
刺
樹
園

花木写生 1冊 寄別3-6-3-1 00-007 - B

国立国会図書館





不詳



共
爲
册
圖

花木写生 1册 寄別3-6-3-1 00-008

国立国会図書館





右、小連壳
ヲキリサウ



七
舊
州
園





花
欄
園

花木写生 1冊 寄別3-6-3-1 00-010 -A

国立国会図書館





海桐
石楠



乙
寄
別
三

花
海
桐

花木写生 1冊 寄別3-6-3-1 00-010 -B

国立国会図書館





左
楊 樞
タニウツギ



九
襦 袷 園





左
海州常山
クサギ



右
君遣子
シノガキ



花
種
園





Handwritten Japanese text on a small paper tag at the top left of the left page.

Handwritten Japanese text on a small paper tag at the top center of the right page.



Handwritten Japanese text on the right edge of the right page, oriented vertically.

花木写生 1冊 寄別3-6-3-1 00-012 -B

国立国会図書館





柿 茶

カキ
カキ



柿
園





ナツツバキ
漢名不詳



十二
喬木
園





扶桑花
和漢通名



廿三
松
樹





石 渡 蔬
 左 山茶
 ウツキ ツツキ



石 渡 蔬
 園





左
不詳
連克
通名



廿五
花
州
園

花木写生 1册 寄別3-6-3-1 00-017

国立国会図書館





左 木槿 ムクゲ
右 羅漢松 マキ



花
六
種
樹
園





左 枸^右
杷
ハ
ラ
ノ
類
唐
カ
コ



花
子
權
林
園

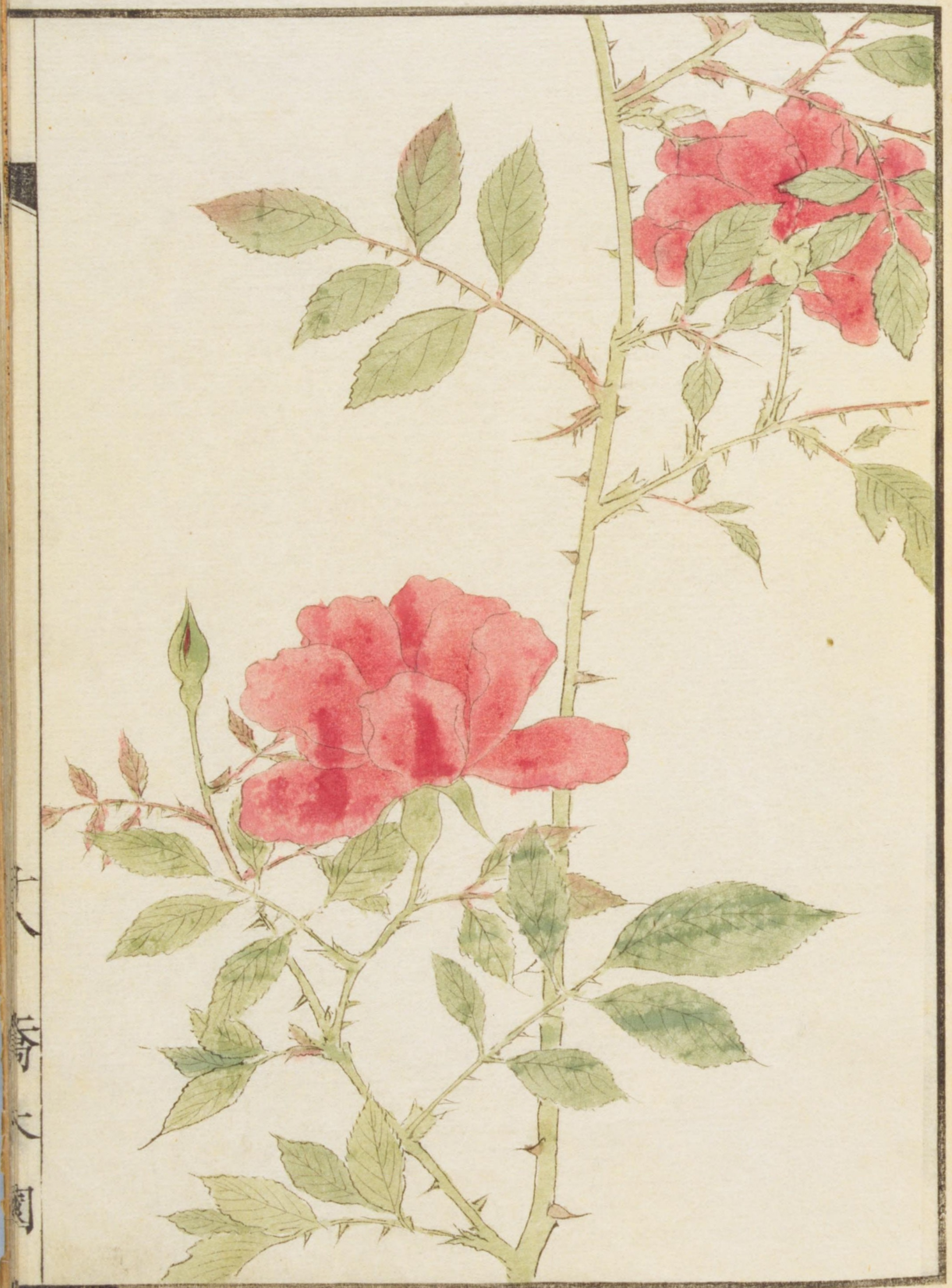
花木写生 1冊 寄別3-6-3-1 00-019 - A

国立国会図書館





45
40



花
木
寫
生
卷
之
一
第
四
十
五
頁

花木写生 1冊 寄別3-6-3-1 00-019 - B

国立国会図書館





左
黄槿
ハマボウ

右
查子
クボウ





金糸桃 三三六
 びウヤマキト溪名同
 膽八樹
 右



十
 九
 八
 七
 六
 五
 四
 三
 二
 一

十
 九
 八
 七
 六
 五
 四
 三
 二
 一





左 右
ハ
ノ
類 不詳



花
木
写
生

花
木
写
生





バラノ類



十五
寄別
三

十五
寄別
三





三
寄
六
冊



三
寄
六
冊

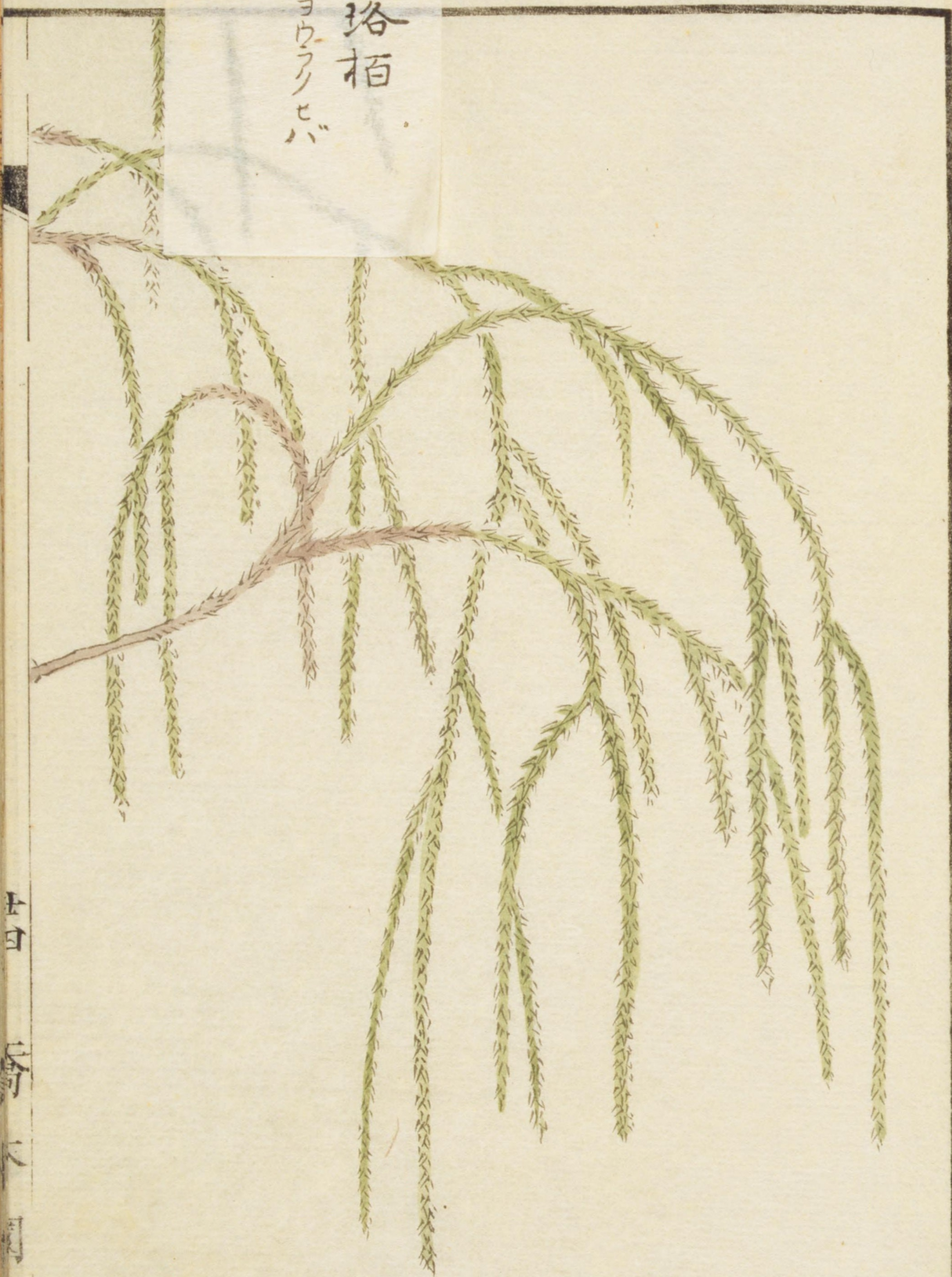
花木写生 1冊 寄別3-6-3-1 00-024

国立国会図書館





左
櫻
路
栢
ヨウラクヒバ



十日
寄
六
月

右
三
年
東
カ



十三
寄
六
月





左
ツカ類



十五
寄
六
月



十四
寄
六
月





在
 天世桂
 シロタモ
 茶梅
 サツキ
 久



茶梅
 久

茶梅
 久

花木写生 1冊 寄別3-6-3-1 00-027

国立国会図書館





茶梅ノルイ



花
木
写
生

花
木
写
生





左
不詳
茶梅ノルイ



大
寄
不
詳

大
寄
不
詳





梅
全
本



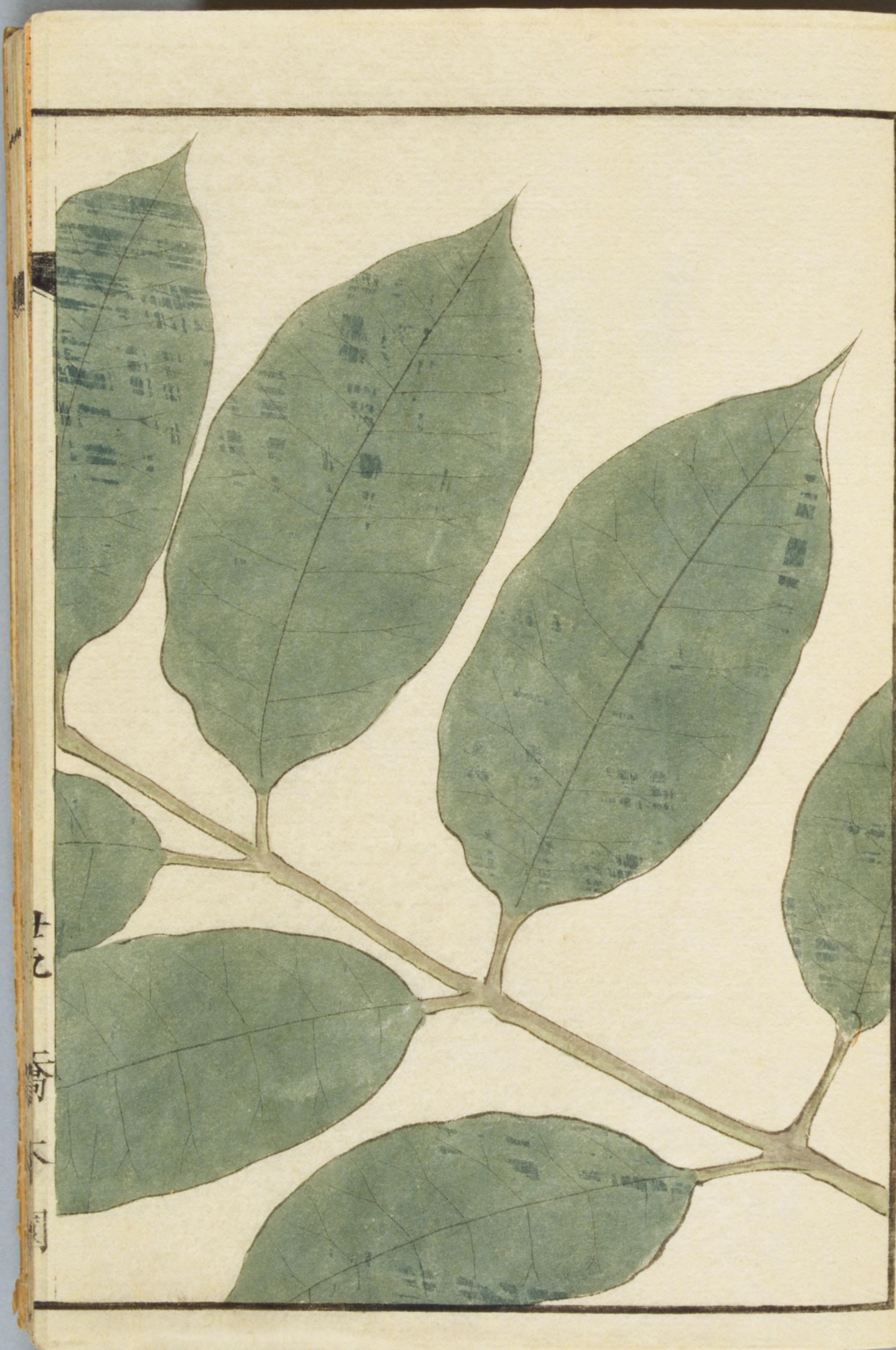
六
寄
六
冊

七
寄
六
冊

花木写生 1冊 寄別3-6-3-1 00-029 -B

国立国会図書館





上
七
寄
別
三
六
三
一



七
八
寄
別
三
六
三
一

花木写生 1冊 寄別3-6-3-1 00-030

国立国会図書館





右 呂宋菓
カシカシ
左 野海棠
ハシカシ木



花
七
九
冊
林
園



此物小盆樹以園小者四五寸大者至尺許細莖厚葉兩相對
恰如芍藥葉而小稍狹尖葉之四畔向上作受雨露之狀又有
橫文為細脈換之微糙法面綠而背淡中綠莖端抽小穗
分小枝著鮮紅蓓蕾可愛開則粉紅四瓣遠望似秋海棠花
而大小相侔秋末梅菊易活按此物非草本一種之灌木又按
與俗稱野牡丹者之狀相彷彿蓋其類考者梅菊易活乃白
十姊妹之屬也相近唯四瓣為憾耳今花戶呼波斯肝亦此
肝亦之名義未詳云此種本年逆浪華未盡原此疏產予予始
視于群芳園中而為帝觀始設畧畫而後考昔文政子
中錄念九日丹洲雲瑞見誌

丹洲雲瑞見誌





花木寫生

二

に
2
26

館書圖京東			
二	七	二	文
冊	號	架	函
			和書門
			文量並石類

花木写生 1冊 寄別3-6-3-1 00-033

国立国会図書館

