

統計速報

Y994

J7198

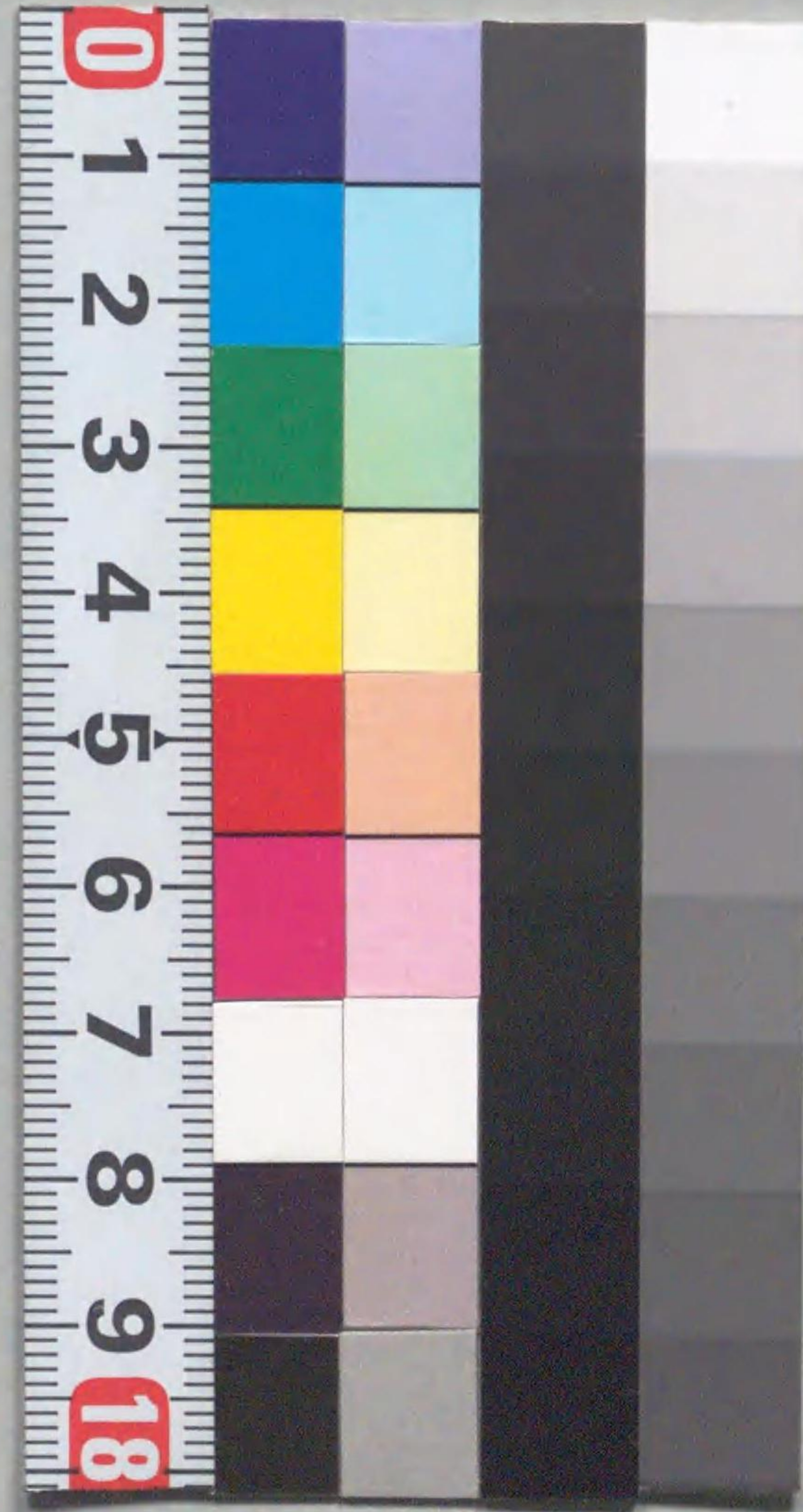
第一號

大正十二年

麥生產一覽

鹿兒島縣

28/11



較比年累別反付作麥

年次	大麥		小麥		稞麥		計	內田	
	反	正	反	正	反	正		反	正
明治三十五年	八、九六三、七	一四、一五九、〇	三〇、五六〇、七	五三、六八三、四	一六、〇四九、九	三七、六三三、五			
全三十六年	八、七七六、三	一四、三三九、七	三〇、七五〇、〇	五三、八五六、〇	一六、〇九八、〇	三七、七五八、〇			
全三十七年	八、五三八、九	一四、〇〇九、七	三三、〇〇九、三	五五、五五七、九	一六、九八一、三	三八、五七六、六			
全三十八年	八、九四〇、三	一四、九九六、八	三五、一八六、五	五九、一三三、六	一七、八四五、三	四一、二七八、三			
全三十九年	八、三二〇、七	一五、〇一九、三	三五、八九二、六	五九、三三二、六	一八、八〇一、五	四〇、四三三、一			
全四十年	九、三二六、二	一五、二五八、九	三五、四三二、〇	五九、九九七、一	一八、八〇五、八	四一、一九一、三			
全四十一年	八、七五三、六	一五、二四五、二	三五、二四一、二	五九、二四〇、〇	一八、八六二、二	四〇、三七七、八			
全四十二年	八、二二九、九	一五、二〇〇、〇	三五、六二二、七	五九、〇四二、六	一九、二〇四、一	三九、八三八、五			
全四十三年	八、三二四、八	一五、九六九、六	三五、一三〇、〇	五九、四一四、四	一九、六〇一、〇	三九、八一三、四			
全四十四年	七、九三四、七	一六、三五三、五	三五、一四三、七	五九、四三二、九	一九、九五五、九	三九、四七六、〇			
大正元年	七、四二〇、三	一六、三五七、八	三五、四五四、八	五九、三三二、九	二〇、五六六、九	三八、六五六、〇			
全二年	七、七五七、二	一六、〇九〇、五	三四、四八四、一	六四、二七四、〇	二一、七三三、二	四一、五四〇、八			
全三年	七、〇九一、〇	一六、六八三、五	三四、四八四、一	六四、二七四、〇	二一、七三三、二	四一、五四〇、八			
全四年	六、一〇三、七	一六、七六七、一	四一、八六四、七	六四、七三五、五	二二、〇一九、〇	四一、七二六、五			
全五年	六、六六五、五	一七、三七六、四	四一、六六七、八	六五、六六〇、七	二二、一〇〇、九	四二、五五九、八			
全六年	六、一九五、六	一三、六六六、一	三六、八五八、一	六六、六七九、八	二二、五三九、三	四三、一四〇、五			
全七年	六、七七八、三	二四、五七四、九	三六、七二六、二	六八、〇一九、四	二四、〇五五、四	四三、九六四、〇			
全八年	七、〇六〇、七	二二、八二四、六	三七、二八九、九	六七、一七五、二	二三、二〇〇、四	四三、九五四、八			
全九年	七、九一五、二	二二、七六五、二	三八、七七四、五	六八、四五四、九	二三、八二二、八	四四、六四二、一			
全十年	七、六六一、八	二〇、九三二、〇	三八、四七八、七	六七、〇七一、五	二三、二六七、二	四三、八〇四、三			
全十一年	七、六二九、五	二〇、四五五、六	三六、八五三、七	六四、九三八、八	二二、四八九、五	四二、四四九、三			
全十二年	六、九七八、四	二〇、〇八二、九	三四、八三七、九	六一、八九九、二	二一、五七四、三	四〇、三三四、九			

高稷收麥年二十正大郡
較比市郡

郡市別	大麥		小麥		稞麥		計
	反	正	反	正	反	正	
計	四三、八三四	一三三、八七七	二二二、七二六	三九〇、四三七	四、五六六、八六七		
大島郡	五、一一九	二、二九九一	四、一三九	一一、二四九	二二八、四一九		
熊毛郡	二、二二五	五、八五九	九、一〇一	一五、一七五	二〇〇、四八一		
肝屬郡	二、三三九	九、三四一	三二、四九〇	四四、一七〇	四九八、二九六		
嚙喉郡	四〇	一一、五七七	一一、一三六	二四、七五三	二四二、八八三		
始良郡	一、六一四	二二、七六〇	二四、二七三	四九、六四七	五七一、八一五		
伊佐郡	七九	二、六二二	八、七八八	一一、四八九	一一一、一〇九		
出水郡	二二	一四、八九五	三一、二四三	四六、一五九	六三一、六一六		
薩摩郡	二二四	一三、九五五	二二、七九四	三六、九七三	四六九、四七〇		
日置郡	五三九	二四、〇五七	二六、四四二	五一、〇三八	五六五、六六九		
川邊郡	一、二七九	三、四五四	一〇、四五八	二八、一九一	二八九、五三七		
指宿郡	二八、〇〇三	一、七三三	一〇、七五九	四〇、四八五	三六七、七四四		
鹿兒島郡	四、三五二	八、五八九	一六、七三三	二九、六七三	三六三、三三〇		
鹿兒島市	一一	五四	三七〇	四三五	六、五〇八		

019
162

全十二年 六、九七八、四 二〇、〇八二、九 三四、八三七、九 六一、八九九、二 二、五七四、三 四〇、三三四、九

較比年累高穫收麥

年次	大麥	小麥	稞麥	計	田	細
明治三十五年	六〇、五七二	七〇、一八二	一五五、七三	二八六、四六七	九四、五三二	一九一、九三五
全三十六年	四一、九四四	三八、八〇五	一一五、六二一	一九六、三七〇	六一、二八三	一三五、〇八七
全三十七年	六〇、五九二	七三、一七四	一八六、五二三	三三〇、二七九	一〇九、七二七	二二〇、五五二
全三十八年	五四、九四三	八一、九三四	一九六、八九八	三三三、七七五	一一〇、九五二	二二二、八二三
全三十九年	五九、五五七	八五、二四〇	二二七、六七一	三六一、四六八	一三二、九三九	二二九、五二九
全四十年	六九、九八〇	一一、六九五	二五三、七九四	四三三、四六九	一六五、九九〇	二六九、四七九
全四十一年	六六、三六三	一〇八、三〇五	二四七、七三四	四三三、四〇二	一五八、一四六	二六四、二五六
全四十二年	六五、六三九	一一〇、四二〇	二七〇、五六五	四四六、六二四	一七〇、七三六	二七五、八八八
全四十二年	五四、二二七	八五、五七一	一九二、〇三二	三三一、八二〇	一二四、五八七	二〇七、二三三
全四十四年	五九、五八四	一一〇、七六六	二四九、一三二	四一九、四八二	一五八、〇〇一	二六一、四八一
大正元年	五六、八五〇	一〇六、二七六	二五四、七七〇	四一七、八九六	一六四、二三八	二五三、六五八
全二年	七三、四三二	一一〇、〇五九	三三三、五六五	五一六、〇五五	二〇四、二八四	三一、七七二
全三年	四三、四一五	九〇、六三四	一六三、九二二	三九七、九七一	一七二、一一九	二二五、八五二
全四年	四四、三九一	一一六、二五五	三二七、二〇六	四七七、八五二	一九三、七〇三	二八四、一四九
全五年	五〇、九八四	一二四、一五九	三三三、一一八	五〇〇、二六一	二〇二、〇六四	二九八、一九七
全六年	五七、九一九	二〇一、八二二	三三五、九〇二	五八五、六四三	二三九、四二二	三三六、二二〇
全七年	六二、一一四	一七七、四六一	二八三、一六三	五二二、七三八	二〇三、一一九	三一九、六〇九
全八年	五九、六〇五	一四七、〇九五	二四二、六一一	四四九、三一一	一六二、七二〇	二八六、六〇二
全九年	六二、〇五五	一六〇、三五三	二九四、九九九	五一一、四〇七	二〇〇、三九九	三二七、〇〇八
全十年	五〇、一九九	一二四、八一三	二三四、〇八〇	四〇九、〇九二	一五二、九九二	二五六、一〇〇
全十一年	五四、六七七	一三九、八七四	二五八、六五四	四五三、二〇五	一七三、九五二	二七九、二五三
全十二年	四三、八三四	一二三、八七七	二二二、七二六	三九〇、四三七	一四七、〇〇〇	二四三、四三七

較比年累額價麥

年次	大麥	小麥	稞麥	計
大正三年	一一〇、三二二	六六九、四五二	一、五三〇、七八三	二、三二〇、五四六
全四年	一八五、四四五	九九〇、六四五	一、八〇二、四八四	二、九七八、五七四
全五年	一九八、三〇〇	九四五、一七六	一、七五五、八〇三	二、八九九、一七九
全六年	四〇八、五七八	二、四三三、八七四	三、二九六、七九八	六、一九九、一五〇
全七年	七八三、〇九八	三、一八三、四九三	四、七二六、一三八	八、六八二、七二九
全八年	八四三、九五六	三、一四九、八六〇	五、六三三、六四七	九、六〇七、四六三
全九年	六三五、九七一	二、四五六、二九七	四、七二九、〇九八	七、八二一、三六六
全十年	三〇一、五二七	一、五九九、〇七〇	二、一五四、七五七	四、〇五五、三五四
全十一年	三四八、〇〇六	一、九八六、三六三	二、九六二、八九九	五、二九七、二六八
全十二年	三八一、七四二	一、五七四、八一〇	二、五八〇、三一五	四、五三六、八六七

注意 大正十二年度收穫高市町村別表裏面ニアリ

291
610

Y994
J7198

統計速報

第一號

大正二十年
麥生產一覽

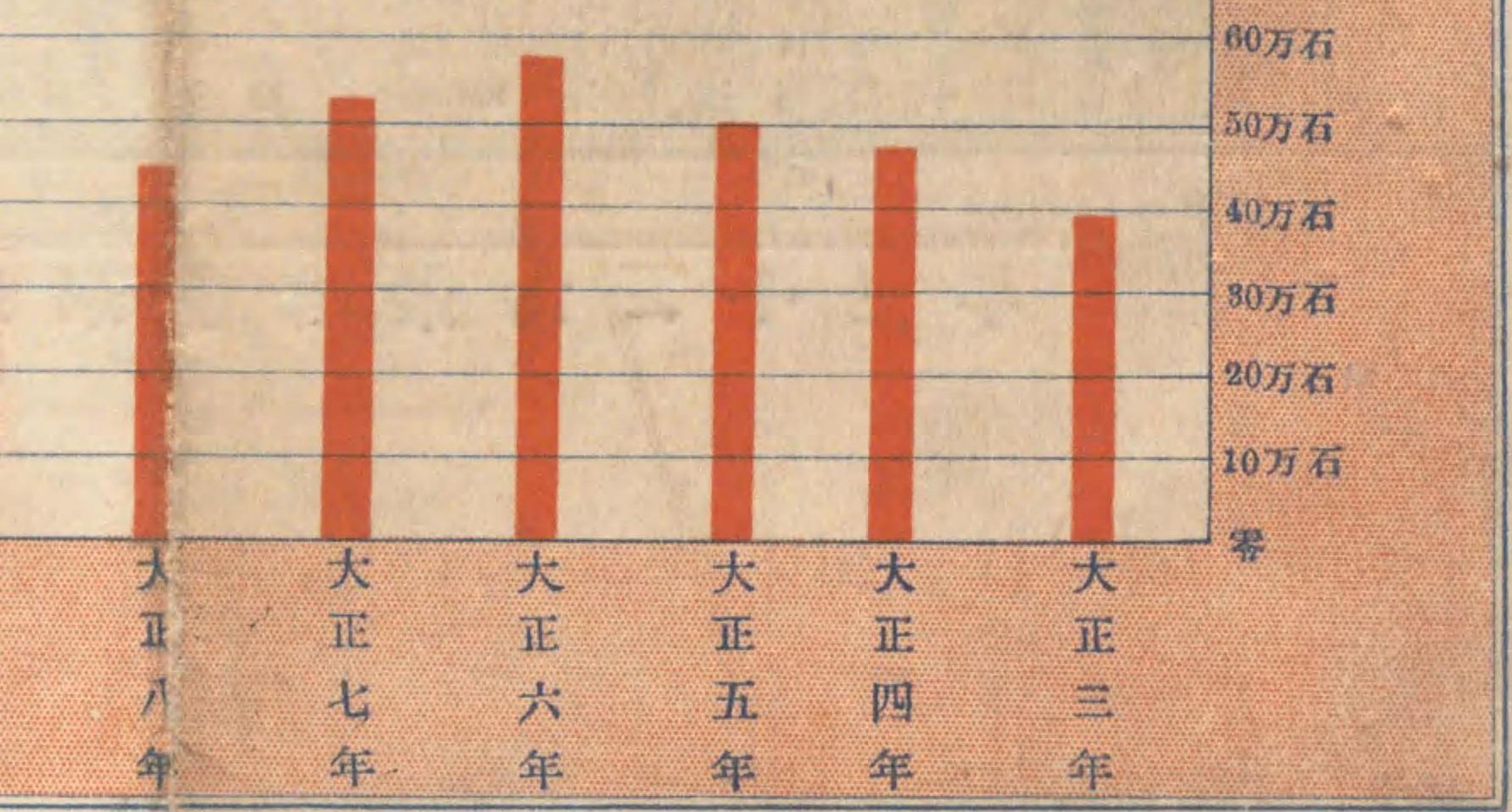
鹿兒島縣

28/11

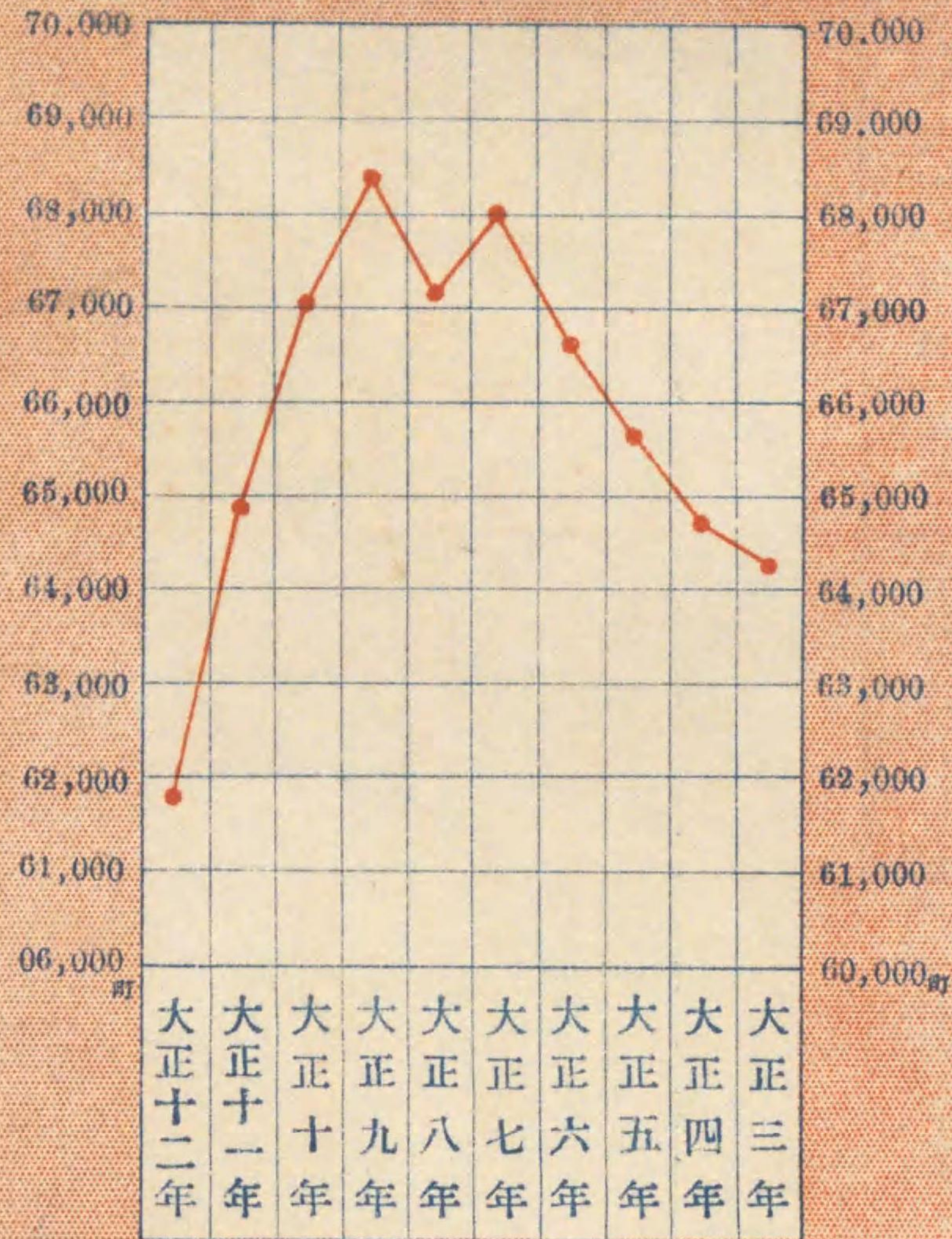
大正



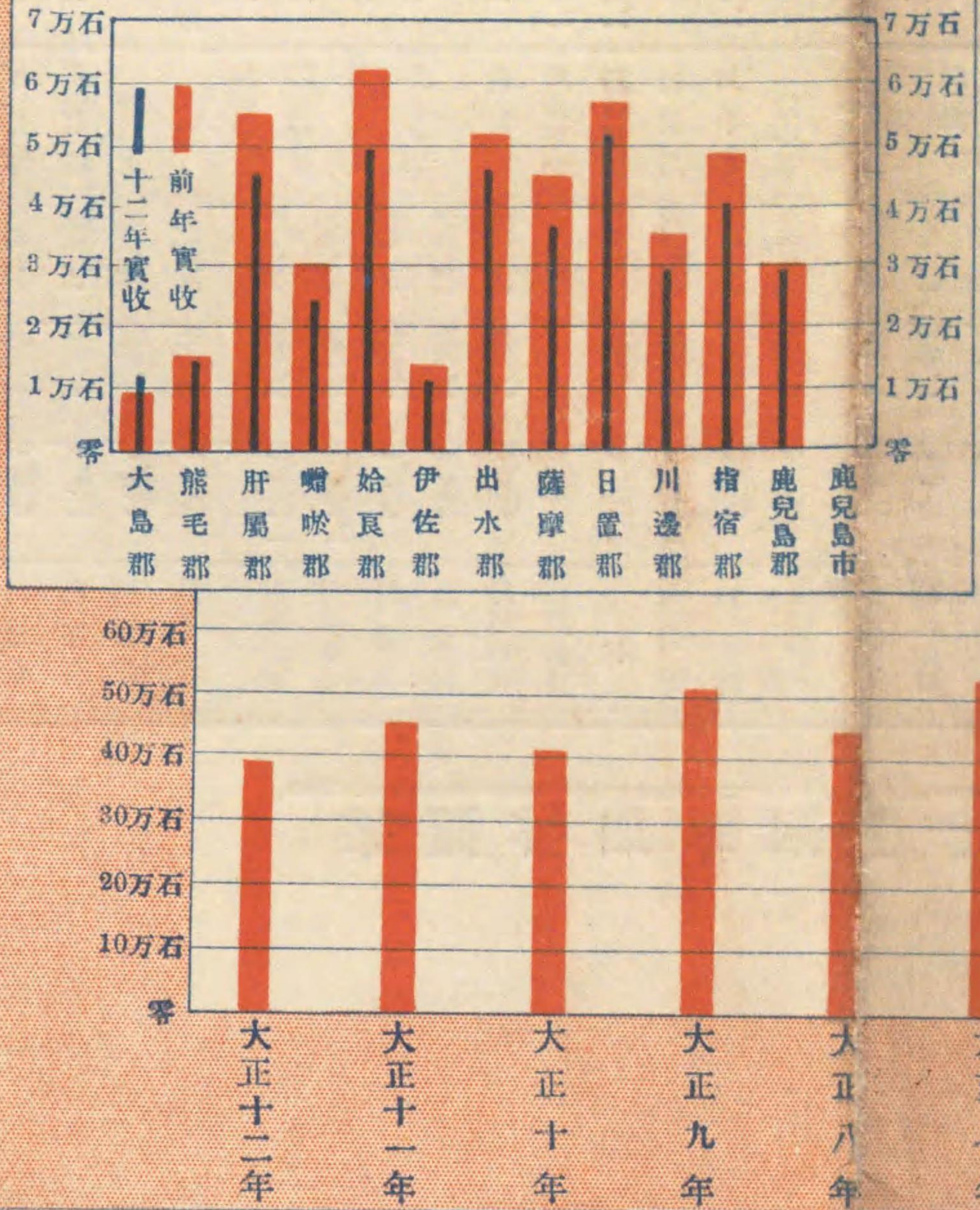
麥收穫高年比較



較比年累別反付作麥



較比市郡高穫收麥年二十正大



大正二十年麥收獲高

市町村別	作付反別	收穫高	價額	町村別	作付反別	收穫高	價額	町村
鹿兒島市	五八、八	四三五	六、五〇八	西水引村	五〇六、〇	二、二五七	二七、六八	重宮
鹿兒島郡				高城村	六八二、九	二、五五九	三、三〇〇	蒲生
西武田村	一八五、四	一、三三三	一六、〇四七	隈城村	六五七、八	三、五〇八	五三、一九九	山田
中郡字村	二二七、〇	一、一六六	一五、三九五	永利村	一九一、五	八六三	二〇、七九一	溝邊
伊敷村	五五三、〇	一〇、八九六	一三六、三五四	入來村	三八四、四	三、〇六〇	三四、四五七	帖佐
吉野村	五三六、四	三、八〇一	四九、四七九	高江村	一一七、七	七二四	九、六〇〇	横川
吉田村	四九六、〇	二、六八四	三四、二〇八	平佐村	五六一、五	一、二六六	一七、三〇〇	栗野
谷山村	一、二八一、七	六、五七四	七二、八六七	榑脇村	五〇〇、二	三、七四三	二二、五〇四	吉松
西櫻島村	一一一、七	一、三六〇	一七、三四八	下東郷村	六一三、五	一、四一五	一九、七二五	牧園
東櫻島村	一四〇、一	一、一九九	二一、六四二	上東郷村	四五六、〇	二、一〇九	一八、一三〇	西襲山
計	三、五三一、三	二九、六七三	三六三、三二〇	山崎村	一六七、〇	一、一四八	一四、一〇〇	敷根
揖宿郡				宮之城町	一七六、一	一、三三四	一七、三四二	清水
喜入村	八九〇、〇	七、六五四	一〇二、三九〇	求名村	八五、〇	三六〇	三、六〇〇	東襲山
今和泉村	八八〇、〇	六、一〇〇	五二、五〇〇	鶴田村	三三五、〇	二、一四〇	二七、八二〇	福山
指宿村	一、〇一〇、五	六、三五〇	五二、六九六	大村	一四七、四	一、三〇二	一〇、四三八	國分
山川村	八三八、二	二、七九八	二一、五一一	佐志村	四六、七	三〇九	三、五九〇	西國分
額娃村	三、一四二、〇	一七、四八三	一三八、七四八	永野村	六〇、二	三六四	五、〇九六	東國分
計	六、七七〇、七	四〇、四八五	三六七、七四四	黒木村	一三〇、〇	八三五	六、七五五	計
川邊郡				蘭牟田村	八九、六	六一九	五、〇三三	贈嶽郡
知覽村	五九七、三	二、二四一	二二、三二二	里村	一四〇、一	三、〇八三	三一、五三三	志布志
勝目村	一、五七、九	一、一八二	一一、一九二	上飯村	一八一、三	一、七三五	三四、七〇〇	財部
東南方村	一、二二、六	七、七二九	八二、八九一	下飯村	二三四、三	一、六二二	一六、五一八	末吉
西南方村	五七七、五	二、八六四	三五、一一〇	計	六、七六二、三	三六、九七三	四六九、四七〇	市成
笠砂村	六六三、三	四、二八四	四二、八七〇					岩川

收 穫 高 市 町 村 別 表

市町村別	作付反別	收穫高	價額	町村別	作付反別	收穫高	價額	町村別
東水引村	三七七、〇	一、六〇六	一九、八七二	加治木町	八六二、〇	五、八五六	七一、三〇六	東串町
薩摩郡				始良郡				西串町
計	八、七二七、二	五一、〇三八	五六五、六六九	計	一、六一五、三	一一、四八九	一一、一〇九	高山
下伊集院村	三四〇、一	三、二三八	四〇、〇三八	西太良村	三三〇、〇	一、五六四	一四、八三二	大始町
上伊集院村	六五九、一	四、八三五	四八、九八〇	東太良村	一八六、四	一、二六三	一一、六三六	内之浦
伊集院町	七三六、五	四、〇五四	三九、九四四	菱刈村	三三六、一	一、七三六	一六、九五二	始良
吉利村	二六七、三	九一九	八、二九八	山野村	一八六、六	一、五一一	一四、五七〇	百引
永吉村	三一四、八	一、三九八	一七、四八九	大口町	二九〇、八	二、六六一	二五、三一	高隈
日置村	四六七、八	三、七二六	一八、五〇六	羽月村	三〇〇、〇	二、七五四	二六、八〇八	花岡
郡山村	四七四、〇	二、三八六	二七、六三八	伊佐郡	六、六八二、六	四六、一五九	六三一、六二六	新城
西市來村	六五八、六	三、三八六	四〇、九四一	計				鹿屋
東市來村	一、〇九三、〇	四、八六九	五一、二九	西長島村	四四六、二	三、七三〇	五二、四二八	肝屬
串木野村	一、三四八、一	七、三三六	九一、七九九	東長島村	四八六、〇	三、一三五	三二、八四五	計
伊作村	九二九、四	八、三八一	一一〇、七三四	下出水村	七二二、九	四、〇五九	五〇、〇六一	松山
阿多村	四六三、五	二、一六七	二五、五九九	米ノ津町	九五七、七	五、一三一	七七、三三六	月野
田布施村	九七六、〇	四、三四三	四四、四七四	大川村	二七三、五	三、二一九	四二、四一九	恒吉
日置郡				阿久根村	一、五一八	一〇、四三六	一五九、六一〇	西志
計	五、四三二、七	二八、一九一	二八九、五三七	高尾野村	一、〇六七、五	九、一三三	一〇九、一七六	野方
川邊町	一、〇九〇、〇	三、五三二	三〇、一〇〇	野田村	一八〇、三	一、二二三	一四、五五六	大崎
加世田村	九三五、〇	四、三五九	三九、五三五	出水町	一、〇四六、八	六、二二三	九三、一九五	岩川
東加世田村	三三六、九	二、〇〇〇	二五、四一七	出水郡				市成
笠砂村	六六三、三	四、二八四	四二、八七〇	計	六、七六二、三	三六、九七三	四六九、四七〇	末吉
西南方村	五二七、五	二、八六四	三五、一〇〇	下飯村	二三四、三	一、六四四	一六、五一八	財

町村別	作付反別	收穫高	價額	町村別	作付反別	收穫高	價額
重富村	四一五、六	三、一八	三九、八二	垂水村	九一五、五	六、八一	九八、四二
蒲生村	四三九、〇	四、九四〇	五四、一七一	牛根村	九六、五	一、三三	一五、一一〇
山田村	二八二、二	二、一六八	二六、二五五	佐多村	二六六、八	一、五三	一七、〇五一
溝邊村	三三三、五	一、六二二	三三、二〇六	大根占村	四六八、九	五、五八八	六五、一三五
帖佐村	六九三、〇	二、七〇五	二八、六二〇	小根占村	六八三、〇	二、二〇	二〇、三七〇
横川村	三〇〇、〇	一、五七〇	一一、三八〇	田代村	二二二、三	一、二九三	九、七四一
栗野村	四三三、〇	二、八九四	三三、三四五	計	六、八四二、〇	四四、一七〇	四九八、二九六
吉松村	二〇八、〇	八三六	八、八六〇	熊毛郡			
牧園村	四五四、〇	二、三〇五	二〇、九〇二	北種子村	九六一、〇	七、〇九三	九八、八六六
西襲山村	二九四、七	一、一五八	一三、二七〇	中種子村	六七八、一	四、九一七	六二、四一九
敷根村	二六八、〇	一、一五六	一〇、九九六	南種子村	二八〇、〇	二、一五五	二八、二九〇
清水村	三九八、一	二、三八八	二八、二六六	上屋久村	四八、〇	五六〇	四、四九六
東襲山村	四八六、三	二、五四六	二六、六〇四	下屋久村	八七、四	四五〇	六、四一〇
福山村	二七三、五	二、〇二六	三〇、二四〇	計	二、〇五四、五	一五、一七五	二〇〇、四八一
國分村	三三三、三	一、五五七	二二、〇三五	大島郡			
西國分村	一、〇七〇、三	七、五八八	九四、一二七	名瀬町	一九、〇	七	一二六
東國分村	三六五、七	三、二二五	三八、四二〇	三方村	一九、〇	一九〇	三、八〇〇
計	七、九四〇、二	四九、六四七	五七一、八一五	龍郷村	七、八	七〇	一、四〇〇
贈嶽郡				笠利村	八八、八	七五八	一三、三四
志布志町	六六八、三	四、三二二	五〇、六九五	大和村	五、〇	五〇	一、〇〇〇
財部村	三〇五、〇	一、九二四	一九、五六〇	字檢村	一五、七	一七一	三、〇二〇
末吉町	一、〇六四、〇	六、四〇八	四八、一三四	東方村	八、七	一三三	二、〇三四
市成村	一一四、三	五、六八	五、九一八	住用村	四、七	四七	九八七
岩川村	二四七、四	一、三二一	一三、九四六	鎮西村	五、三	六四	一、一六〇

Y994
J7198

同
寄贈本

I種
W




1200800911216

大正
13.1.28
寄贈

額	三〇六	一〇九	八三三	六三六	九五二	五七〇	三三一	八〇八	六二六	四二八	八四五	〇六一	三三六	四二九	六二〇	一七六	五五六	一九五	四七〇	五二八	七〇〇	
町村別	東串良村	西串良村	高山村	大始良村	内之浦村	始良村	百引村	高隈村	花岡村	新城村	鹿屋町	肝屬郡	計	松山村	月野村	恒吉村	西志布志村	大崎村	野方村	岩川村	市成村	末吉町
作付反別	四五三、〇	四四二、九	七六二、一	三七五、六	二四一、〇	三三〇、〇	一七一、〇	一一一、五	二〇〇、四	二七七、〇	八三三、五	四、二四九、三	二八四、一	一七〇、五	五四〇、七	二七四、三	四五六、三	一二四、四	二四七、四	一一四、三	一、〇六四、〇	
收穫高	二、九八四	一、八八六	五、三八七	三、〇二七	九五四	一、六三二	八八四	五四三	一、一八三	二、二五六	四、七八八	二四、七五三	一、七六一	三四一	三、七八五	八二五	二、四五七	一、〇五一	一、三三一	五六八	六、〇四八	
價額	三〇、八八〇	二一、四二〇	四五、四一四	三三、七九八	一三、六三三	一四、八五三	九、三五二	五、七九二	一四、七二四	二三、八八八	五八、七三四	二四二、八八三	一〇、八二二	三、九五五	四一、三七六	四、九五〇	三四、五四三	八、九六五	一三、九四六	五九一八	四八、一三四	
町村別		總計			計	十島村	東天城村	實久村	西方村	輿論村	知名村	和泊村	天城村	伊仙村	龜津村	早町村	喜界村	鎮西村	住用村	東方村	宇檢村	
作付反別		六一、八九九、二			一、二四三、三	七九、五	一七、三	四、九	九、九	一一〇、一	一四九、五	一五一、六	一四六、四	一五八、四	五三、六	五六、四	一五〇、二	五、三	四、七	八、七	一五、七	
收穫高		三九〇、四三七			一二、二四九	七六二	一六九	六八	一三三	一、〇九六	一、四八四	一、四九一	一、三九五	一、四七五	五〇五	六五七	一、五五四	六四	四七	一一三	一七一	
價額		五三六、八六七			二二八、四一九	一四、六一四	三、〇六六	一、二三四	二、〇九一	一八、〇一八	二五、八八五	二二、五〇五	二六、二五三	二八、〇三九	九、一九八	一一、七五二	二七、八五三	一、一六〇	九八七	二、〇三四	三、〇九〇	

大正十二年十二月十八日刊行

鹿兒島市東千石町九三番地
印刷所 鹿兒島印刷株式會社

291
610

較比年累高穫收麥

7万石
6万石
5万石
4万石
3万石
2万石
1万石
零

