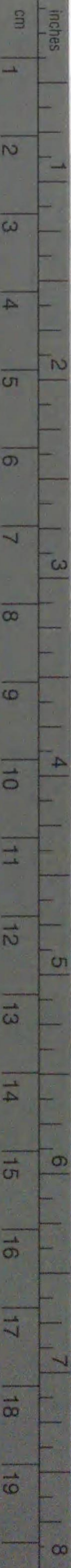


Kodak Gray Scale



© Kodak, 2007 TM: Kodak

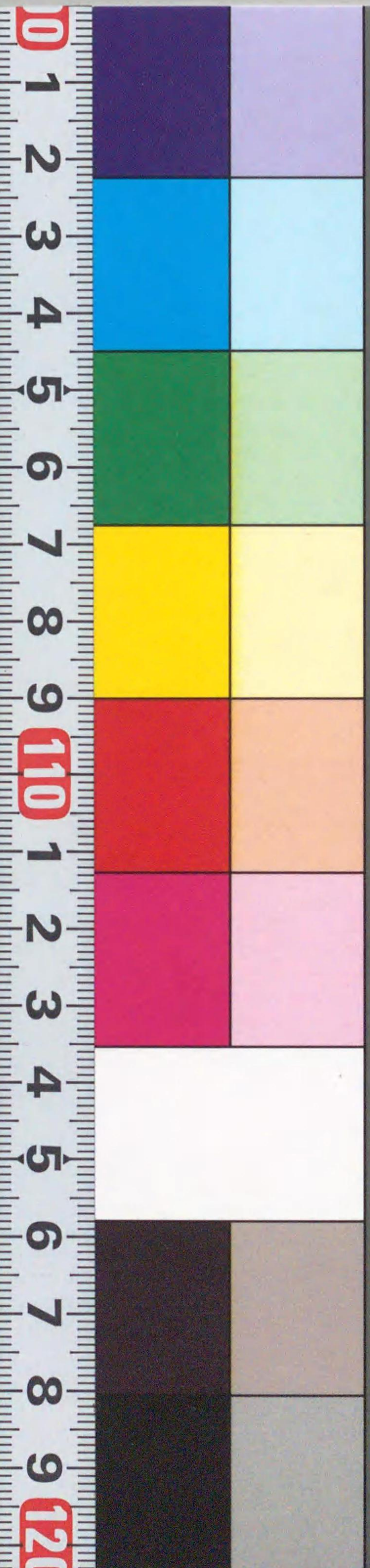
A 1 2 3 4 5 6 M 8 9 10 11 12 13 14 15 B 17 18 19



Kodak Color Control Patches

© Kodak, 2007 TM: Kodak

Blue Cyan Green Yellow Red Magenta White 3/Color Black



Y994-J8519



1200801441241

大正二年 町村役場事務年中行事要覽

福井縣坂井郡役所



Y994

J8519

| | | | | | | | | | | | | | | |
|----|-------|--------|------|-----------|-------|--------|----|----|---------|------|----|----|----|-----------|
| 六五 | 六四 | 四三 | 四一 | 三三 | 二九 | 二九 | 二九 | 二四 | 二四 | 二三 | 二二 | 二〇 | 一四 | 真行 |
| 一〇 | 七 | 三 | 八 | 一三 | 一四 | 一八 | 七 | 五 | 二 | 四 | 二 | 一 | 六 | 一 |
| 雜稅 | 小學校徒 | 耕地整理事務 | 綜業年額 | 國稅生放規則 | 衆議院議員 | 保護一通知 | 全 | 全 | 年稅及季稅月稅 | 町村稅納 | 全 | 全 | 全 | 選後十日內事務報告 |
| 雜稅 | 小學校兒童 | 耕地整理事務 | 綜業稅 | 國稅生放法施行規則 | 衆議院議員 | 保護者一通知 | 全 | 全 | 年稅及季稅月稅 | 町村稅納 | 全 | 全 | 全 | 選後十日內事務報告 |



I 種
W



凡例

一、本編ノ要ハ町村役場ニ於ケル日常執務上ノ便ニ資セ
ントスルニ在リ法律命令若ハ通牒等ニ依リ町村役場
ヨリ郡役所、稅務署、裁判所へ定期ニ進達若ハ報告ス
ヘキモノ及町村役場ニ於テ定期ニ處理スヘキモノヲ
編輯シ其ノ稅務署ニ關スルモノハ圖ノ符號ヲ付シ裁
判所ニ關スルモノハ圖ノ符號ヲ付セリ

一、町村稅ノ納期徵稅令書、督促令狀ノ發付期日其他出
納臨時檢査、種痘期日等各町村ニ於テ其ノ期日ヲ定
メタルモノ、如キハ各町村區々ニ渉ルヲ以テ之ヲ省
キ末尾ニ相當用紙數枚ヲ存セリ依テ各町村ニ於テ適
宜記載シ置クヲ要ス



豫

報

町村長
認印

即報

報告月日
主任者認印
摘要

| | | | | |
|---|--|---|---|---|
| 一 | 帶勤者及從軍記章受領者ニシテ素行修ラサル者 (縣) | 明治十六年九月丙第九十四號達及全二十九年四月縣訓令第二十五號 | 月 | 日 |
| 一 | 町村、町村組合、町村學校組合、町村一部歳入歳出豫算及決算 (郡) | 明治四十四年四月法律第六十九號町村制第一百十七條第百二十二條 | 月 | 日 |
| 一 | 町村會町村組合町村學校組合會議決事項 (郡) | | 月 | 日 |
| 一 | 水利組合歳入歳出豫算及決算 (決算ニハ年度末現在組合總戸數調添付) | 明治四十一年四月法律第五十號水利組合法第六十六條第六十九條及明治二十九年四月本縣訓令第二十四號 | 月 | 日 |
| 一 | 公債、借入及償還 (縣) | 明治三十九年六月本縣訓令第二十二號 | 月 | 日 |
| 一 | 町村基本財産并積立金穀町村不動産及一部一區ノ財産異動 (郡) | 明治四十四年十月本縣訓令第五十二號 | 月 | 日 |
| 一 | 町村會議員選舉ノ結果 (郡) | 明治四十四年四月法律第六十九號町村制第三十一條第一項及第二項 | 月 | 日 |
| 一 | 郡制第三條第三項ニヨル異議申立ニ對スル決定及全七項并密七條、告示全文 (郡) | 明治三十二年六月本縣訓令第三十四號第八項 | 月 | 日 |
| 一 | 郡會議員選舉後選舉調 (郡) | 選舉後十日以内 | 月 | 日 |
| 一 | 縣會議員ノ選舉事務ニ關係アル吏員名并其異動 (郡) | 明治三十二年六月本縣訓令第三十四號第三項選舉期日十日以前異動ハ其時々 | 月 | 日 |
| 一 | 府縣制第五條ニ依リ縣會議員選舉投票所ノ町村役場以外ニ指定シタル場所 (郡) | 明治三十二年六月本縣訓令第三十四號第四項 | 月 | 日 |
| 一 | 衆議院議員選舉投票所ノ事務ニ從事スル吏員及其ノ異動 (郡) | 明治三十五年五月本縣訓令第二十一號第五項選舉期日二十日以前異動ハ其ノ時々 | 月 | 日 |
| 一 | 衆議院議員選舉投票所所在地名及其ノ略圖 (郡) | 明治三十五年五月本縣選舉期日十日以前訓令第二十一號第二項 | 月 | 日 |

| 町村長印 | 衆議院議員選舉調 (郡) | 郡選舉後十日以内 | 報告月日 主任者認印 | 摘要 |
|------|---|--------------------------------|---------------|----|
| 一 | 水利組合會議員選舉ノ結果 | 明治四十一年四月法律第五十號水利組合法第十八條第三項及第四項 | 月 日 | |
| 一 | 町村役場假移轉及復舊 (縣) | | 月 日 | |
| 一 | 町村長助役收入役副收入役ノ退任及死亡 (郡) | 明治四十四年十月本縣訓令第三十八號 | 月 日 | |
| 一 | 町村助役副收入役等分掌事務ノ減少又ハ解除 (郡) | 明治四十四年十月本縣訓令第三十七號 | 月 日 | |
| 一 | 町村吏員事務受渡結了 (郡) | 明治四十四年十二月本縣訓令第五十四號 | 月 日 | |
| 一 | 町村吏員懲戒處分 (郡) | 明治二十六年二月本縣達第七號第二項 | 月 日 | |
| 一 | 町村長助役收入役副收入役法令ノ規定ニ依リ七以上旅行スル場合、其ノ發程販着(郡)召集事務ヲ管掌シ戰時餘人ヲ以テ代フヘカラサル公吏(町村書記及之ニ準スヘキモノ)ニシテ陸軍豫備後備役補充兵役ニ在ル者ノ異動 (郡) | 明治三十三年五月本縣訓令第五十六號 | 月 日 | |
| 一 | 民事訴訟ノ判決ニ依リタル字名ノ訂正又ハ其ノ區域變更 (郡) | 明治二十六年一月本縣訓令第二號第四項 | 月 日 | |
| 一 | 縣費補助ニ係ル河川堤防港灣汐除臨時破壊ノ概況 (縣) | | 月 日 | |
| 一 | 縣費補助ニ係ル土木工事直營施行ノ方法又ハ工事請負金額并請負人ノ氏名(縣)序第五條(附註年頁本縣訓令第十六號參照) | | 月 日 | |

| 町村長印 | 町村長處分ニ係ル官有堤塘道路並木敷ノ使用廢止 (縣) | 報告月日 主任者認印 | 摘要 |
|------|---|---|----|
| 一 | 町村長處分ニ係ル官有堤塘道路並木敷ノ使用廢止 (縣) | 明治二十四年七月本縣訓令第二十五號第三項但書 | |
| 一 | 洪水々位觀測(水位標建設アル)(縣) | 明治二十五年十一月縣達第五十四號洪水々位觀測第一條、減水後五日以内 | |
| 一 | 洪水々位標破損流失(同上) (縣) | 同概則第二條 | |
| 一 | 災害表 <small>明治何年何川流域第何回水害表 明治何年何町村海嘯暴風雨等 第何回被害表</small> | 明治三十一年四月本縣訓令第二十五號第五條 | |
| 一 | 九頭龍川洪水防禦ニ關スル方法ノ設定并ニ其變更 | 明治三十六年四月本縣訓令第十四號土木工事施行順序第十二條(明治四十年二月本縣訓令第十六號參照) | |
| 一 | 縣費補助ニ係ル土木工事ノ竣工 (縣) | 明治二十五年六月訓令第十九號(明治三十二年二月本縣訓令第七號參照) | |
| 一 | 町村立小學校授業開始ノ期日 (郡) | 明治三十三年十二月訓令第六號參照 | |
| 一 | 小學校舍建築工事落成 (郡) | 明治三十七年一月本縣令第六號參照 | |
| 一 | 小學校學級編制 (郡) | 同三十三年十二月訓令第八十四號 | |
| 一 | 小學校始業時間變更 (郡) | 同三十三年十一月縣令第百一十一號(明治三十九年六月本縣令第二十九號參看) | |
| 一 | 小學校七日以内臨時休業 (郡) | 同 | |
| 一 | 公立學校職員及市町村立小學校教員退職料又ハ扶助料ヲ受クル者死亡シ若ハ權利消滅シ又ハ公權ヲ停止セラレタルトキ (郡) | 同二十五年文部省令第一號、第二號 | |
| 一 | 傳染病其他非常變災ノ場合學校閉鎖 (郡) | 同三十三年勅令第三百四十四號小學校令 | |

| 町村長 認印 | | 報告月日 主任者認印 | 摘要 |
|-----------|--|----------------------------|----|
| 一 | 不就學及缺席兒童 (郡) | 同三十三年八月文部省令第十四號 | |
| 一 | (一) 風雨水旱霜雹ノ害 (郡) | 明治二十七年八月訓令第五十四號 | |
| 一 | (二) 森林ノ火災 (郡) | 同上 | |
| 一 | (三) 漁業者ノ遭難 | 同上 | |
| 一 | 第一乃至雪以外ノ各種ノ災害及産業上著シキ影響ヲ生スヘキ事件ノ發生(郡) 勸業會規則書勸業常設委員處務概要及人名住所等 (郡) | 明治二十四年七月縣達第四十六號 | |
| 一 | 農工商上參考トナルヘキ事項ノ景況或ハ成績等 (郡) | 同上 | |
| 一 | 臨時徵發供給便宜方法ノ變更 (縣) | 明治二十三年十月縣達第五十九號徵發事務取扱手續第一條 | |
| 一 | 陸海軍官憲ヨリ徵發書ヲ受ケタルトキ及賦課ノ數ニ不足シ官ヘ報告シタルトキ (縣郡) | 同手續第二條 | |
| 一 | 陸海軍官憲ヨリ直ニ人民ニ賦課徵收セラレタルトキ (郡) | 同手續第三條 | |
| 一 | 徵發物件ノ賦課完全セサルトキ (郡) | 同手續第七條及第九條但書 | |
| 一 | 陸海軍官憲ヨリ徵發令第十二條(第二ノ物件)ノ徵發書ヲ受ケタルトキハ其供給物品ノ量數差出場所旨及供給スヘキ官憲(縣) | 同手續第十條 | |
| 一 | 汽船表 (縣) | 同手續第十七條 | |

| 町村長 認印 | | 報告月日 主任者認印 | 摘要 |
|-----------|------------------------|---|----|
| 一 | 陸地測量標敷地取調書異動 (縣) | 同二十五年八月縣達第四十三號 | |
| 一 | 陸地測量諸標及其敷地ノ異狀 (縣) | 同二十八年十月訓令第六十六號 | |
| 一 | 軍隊臨時宿泊又ハ往返發着地變更(縣) | 同二十六年四月訓令第十五號第八條 | |
| 一 | 借上馬匹出場名簿 (郡) | 同三十年訓令第六十五號第四師團平時馬匹借上手續第二十一條 | |
| 一 | 窮民恤救者棄兒養育者異動 (郡) | 同上 | |
| 一 | 種痘期日及其場所 (縣) | 明治四十三年十月縣訓令第九號種痘法施行手續第二條 | |
| 一 | 傳染病患者發生及轉歸 | 同上 | |
| 一 | 清潔法施行成績 | 同上 | |
| 一 | 傳染病豫防委員設置 (郡) | 明治三十九年二月縣令第五號 | |
| 一 | 「トラホーム」患者治療票人名簿并ニ檢診報告表 | 同上 | |
| 一 | 鑛泉發見 (郡) | 同上 | |
| 一 | 縣稅賦課額異動 (郡) | 明治二十九年二月縣令第十一號縣稅徵收法細則第二條(明治三十五年本縣令第七十六號縣稅徵收ニ關スル細則第四條參看) | |

定期報告

| 町村長 印 | 一 | 縣稅課稅帳及戶數割課稅帳異動 (郡) | 明治三十三年二月本縣訓令第十三號縣稅賦課規則施行手續第三條第四條第五條 | 月 | 日 | 報告月日 主任者認印 | 八 | 摘 | 要 | |
|----------|---|---|---|---|---|---------------|---|---|---|--|
| | 一 | 町村稅ヲ免除スル土地調書及其ノ増減 (郡) | 課規則第一條 | 月 | 日 | | | | | |
| | 一 | 縣稅滯納者ノ所住氏名及其ノ稅目金額 (郡) | 明治二十三年法律第八十八號縣稅徵收第八條及同三十年本縣訓令第六十一號縣稅滯納處分取扱手續第六條每期限後五日以内(明治三十三年勅令第八十一號第六條第一項及明治三十五年縣令第七十六號縣稅徵收ニ關スル細則第六條參看) | 月 | 日 | | | | | |
| | 一 | 縣稅滯納處分濟缺損額 (郡) | 明治三十年九月訓令第六十一號縣稅滯納處分取扱手續第五條第一項(明治三十七年訓令第三十一號福井縣歲入滯納督促及處分取扱手續第三十五條參看) | 月 | 日 | | | | | |
| | 一 | 天災地變ニ依リ人畜ノ死傷家屋等建物ノ潰倒破壞及田畑山岳等ノ土地ノ破壞崩壞流失其他非常ノ災害事項 (郡) | | 月 | 日 | | | | | |
| | 一 | 外國人タル行旅病人行旅死亡人及其ノ同伴者ノ救護若ハ取扱ヲナシタルトキ并其ノ救護ヲ止メタルトキ (縣) | 明治三十五年七月本縣令第三十四號第二條 | 月 | 日 | | | | | |

| | | | |
|-----|-----------------------|---|-----|
| 十日迄 | 戶籍副本 區裁判所經由 | 戶籍法第九十四條明治三十六年十一月三年福井地方裁判所日記第二四三七號同四十年福井地方裁判所日記第二五三七號 | 月 日 |
| 十日 | 公共團體所有國債額調(前年十二月末日現在) | 大正元年十月廿八日付 庶第三七八號通牒 | 月 日 |
| 十一日 | 賦金一月分督促狀發送 | 貸座敷及娼妓賦金賦課徵收規則第七條ノ二 | 月 日 |
| 十三日 | 月稅一月分金庫へ納付最終日 | 縣稅徵收ニ關スル細則第一條第二項 | 月 日 |
| 十三日 | 相續開始報告書(本年一月) | 相續稅法第十二條 | 月 日 |
| 十三日 | 地價地租并ニ分納額報告(田租) | 三十七年法律第十二號第三條 | 月 日 |
| 十五日 | 月稅一月分滯納報告最終日 | 縣稅徵收ニ關スル細則第六條 | 月 日 |
| 十五日 | 田租第一期 | 十七年布告第七號地租條例第十二條 | 月 日 |
| 十五日 | 賦金一月分金庫へ納付最終日 | 二十四年法律第二號地租徵收期限 | 月 日 |
| 十五日 | 第八十表第八十一表提出 | 貸座敷及娼妓賦金賦課徵收取扱手續第四條 | 月 日 |
| 十五日 | 北海道移住民調 | 事務報告例 勸業部 | 月 日 |
| 全 | 北海道移住民員數 | 事務報告例 戶籍部 | 月 日 |
| 十五日 | 營業稅付加稅第二期分納期末日 | 縣稅徵收期限 | 月 日 |
| 十六日 | 田租第一期滯納者報告 | 國稅徵收法施行規則第七條 | 月 日 |

| | | | |
|-----|--------------------------------------|---------------------|-----|
| 十七日 | 賣藥營業稅前半年納稅告知書發付 | 國稅徵收法施行規則第二條第二項 | 月 日 |
| 十七日 | 賦金一月分滯納處分開始同滯納者急報期日 | 貸座敷及娼妓賦金賦課徵收規則第七條ノ四 | 月 日 |
| 十八日 | 町村會議員選舉調 | 事務報告例 議事部 | 月 日 |
| 十八日 | 町村吏員人員階級別調(第一表)及町村吏員退隱料受領人員及金額調(第二表) | 事務報告例 庶務部 | 月 日 |
| 十八日 | 營業稅付加稅金庫へ納付最終日 | 縣稅徵收ニ關スル細則第一條第二項 | 月 日 |
| 二十日 | 出獄人保護成績表 | 大正元年九月庶第二九七號通牒 | 月 日 |
| 二十日 | 四月就學ノ兒童氏名并ニ入學期日ヲ保護者へ通知 | 明治三十三年縣令第百十九號 | 月 日 |
| 二十日 | 營業者取調表、寢具及損料取調表進達 | 學齡兒童就學ニ關スル細則第一號 | 月 日 |
| 二十日 | 平常賃價表進達 | 二十四年郡達第四號 | 月 日 |
| 二十日 | 徵發物件表第一號ノ一、二進達(每筆) | 二十四年郡達第六號 | 月 日 |
| 二十日 | 第一表乃至第六表提出(第五表ハ二國町ニ限ル) | 徵發事務取扱手續第十四、十五條 | 月 日 |
| 二十日 | 第一表第四表第十表并ニ衛生吏員長齡者提出 | 事務報告例 勸業部 | 月 日 |
| 二十日 | 戶口表 | 事務報告例 衛生部 | 月 日 |
| 二十日 | 出入人口 | 事務報告例 戶籍部 | 月 日 |
| 二十日 | 難破船報告 | 全 上 | 月 日 |
| | | 三十四年縣訓令第十八號 | 月 日 |

| | | | | |
|-----|--|-----------------------------------|---|---|
| 二十日 | 第四期人口統計小票提出 | 統計小票取扱手續第六條 | 月 | 日 |
| 二十日 | 勤儉貯蓄金調 (前年十二月末日現在) | 四十二年十月二十七日付一丙第五六〇號通牒 | 月 | 日 |
| 二十日 | 營業稅附加稅滯納報告最終日 | 縣稅徵收ニ關スル細則第六條 | 月 | 日 |
| 廿一日 | 學校職員ノ月俸支給ス | 三十三年十二月縣令一二三號第十七條 | 月 | 日 |
| 廿三日 | 相續開始報告書 (本年一月中旬分) | 相續稅法第十二條 | 月 | 日 |
| 卅一日 | 四月入學ノ學齡兒童就學者名簿ヲ學校長へ送付 | 明治三十三年縣令第百十九號學齡兒童就學ニ關スル細則 | 月 | 日 |
| 卅一日 | 第二期醫師藥劑師動態調查報告 | 三十四年內務省令第十六號第十二條 | 月 | 日 |
| 卅一日 | 田租第二期納稅告知書發付 | 國稅徵收法施行規則第二條第二項 | 月 | 日 |
| 卅一日 | 所得稅第三期 | 所得稅法第四十二條 | 月 | 日 |
| 卅一日 | 宅地租第二期 | 十七年布告第七號地租條例第十二條 | 月 | 日 |
| 卅一日 | 賣藥營業稅前半年分 | 賣藥規則第六條及賣藥稅法第一條ノ五 | 月 | 日 |
| 卅一日 | 勤儉貯蓄組合貯蓄金一覽表 (前年十二月末日現在) | 卅七年二月縣令第九號第五條及第十一條 | 月 | 日 |
| 卅一日 | 收入役ハ計算表及現金在高表ヲ作り町村長ノ檢閲ヲ受ク | 卅九年一月縣訓令第五號第十三條 | 月 | 日 |
| 卅一日 | 北海道移住民汽車賣渡船賃割引券受拂表 (東十郷細呂木村金津町ニ限ル) | 事務報告例 戶籍部 | 月 | 日 |
| 全 | 全上、下付表 (全上) | 全 | 月 | 日 |
| 一月中 | 翌年度歲計豫算ヲ調製ス 附特別會計ニ關スル歲計豫算モ亦調製ス | 町制第一百十三條 | 月 | 日 |
| 一月中 | 前年ニ於ケル事務報告書及財產明細表ヲ調製ス | 戶籍書類簿冊整理保存規程第十七條 | 月 | 日 |
| 一月中 | 廢絶家及地方裁判所ノ管轄ヲ異ニスル地へ轉籍シタル等ノ爲メ戶籍抹消シタルモノハ福井地方裁判所へ報告 | 戶籍書類簿冊整理保存規程第十八條 | 月 | 日 |
| 一月中 | 戶籍法施行前ニ編製シタル戶籍中家督相續廢絶家轉籍等ノ爲メ抹消シタルモノ、區裁判所へ報告 | 戶籍法第十一條第二項戶籍法取扱手續第九條戶籍事務取扱準則第二十四條 | 月 | 日 |
| 一月中 | 身分登記簿副本、地方裁判所へ納付 | 三十七年坂井郡訓令第三三號 | 月 | 日 |
| 一月中 | 町村稅徵收狀況報告 | 制第百廿一條、三十九年縣訓令第五號第十四條四十五年一月郡訓令第一號 | 月 | 日 |
| 末日 | 出納ノ例月檢査ヲ行ヒ結果ヲ郡長ニ即報ス | 四十二年八月內務省令第十三號第十四條 | 月 | 日 |
| 末日 | 村長管理ノ水利組合ノ出納例月檢査ヲ執行ス | | 月 | 日 |
| 末日迄 | 保存年限滿了ノ簿冊廢棄ヲ爲ス | | 月 | 日 |

| | | | | |
|-----|---------------------------------------|---------------------------|---|---|
| 二十日 | 第四期人口統計小票提出 | 統計小票取扱手續第六條 | 月 | 日 |
| 二十日 | 勤儉貯蓄金調 (前年十二月末日現在) | 四十二年十月二十七日付一丙第五六〇號通牒 | 月 | 日 |
| 二十日 | 營業稅附加稅滯納報告最終日 | 縣稅徵收ニ關スル細則第六條 | 月 | 日 |
| 廿一日 | 學校職員ノ月俸支給ス | 三十三年十二月縣令一二三號第十七條 | 月 | 日 |
| 廿三日 | 相續開始報告書 (本年一月中旬分) | 相續稅法第十二條 | 月 | 日 |
| 卅一日 | 四月入學ノ學齡兒童就學者名簿ヲ學校長へ送付 | 明治三十三年縣令第百十九號學齡兒童就學ニ關スル細則 | 月 | 日 |
| 卅一日 | 第二期醫師藥劑師動態調查報告 | 三十四年內務省令第十六號第十二條 | 月 | 日 |
| 卅一日 | 田租第二期納稅告知書發付 | 國稅徵收法施行規則第二條第二項 | 月 | 日 |
| 卅一日 | 所得稅第三期 | 所得稅法第四十二條 | 月 | 日 |
| 卅一日 | 宅地租第二期 | 十七年布告第七號地租條例第十二條 | 月 | 日 |
| 卅一日 | 賣藥營業稅前半年分 | 賣藥規則第六條及賣藥稅法第一條ノ五 | 月 | 日 |
| 卅一日 | 勤儉貯蓄組合貯蓄金一覽表 (前年十二月末日現在) | 卅七年二月縣令第九號第五條及第十一條 | 月 | 日 |
| 卅一日 | 收入役ハ計算表及現金在高表ヲ作り町村長ノ檢閲ヲ受ク | 卅九年一月縣訓令第五號第十三條 | 月 | 日 |
| 卅一日 | 北海道移住民汽車賣渡船賃割引券受拂表 (東十郷細呂木村金津町ニ限ル) | 事務報告例 戶籍部 | 月 | 日 |
| 全 | 全上、下付表 (全上) | 全 | 月 | 日 |

| | | | | | | |
|----|-----------------------------|---|------------------------------|---|---|---------------------|
| 一日 | 所得稅第三期滯納者報告 | 國 | 國稅徵收法施行規則第七條 | 月 | 日 | 報告月日 主任者認印 摘要 |
| 一日 | 宅地租第二期滯納者報告 | 國 | 全 | 月 | 日 | |
| 一日 | 賣藥營業稅前半年分滯納者報告 | 國 | 國稅徵收法施行規則第七條 | 月 | 日 | |
| 一日 | 月稅二月分徵稅傳令書發送最終日 | | 縣稅徵收ニ關スル細則第二條 | 月 | 日 | |
| 一日 | 賦金二月分納額告知書發送 | | 貸座敷及娼妓賦金賦課徵收取扱手續第三條第一項 | 月 | 日 | |
| 三日 | 相續開始報告書(一旬分) | 稅 | 相續稅法第十二條 | 月 | 日 | |
| 五日 | 月稅二月分納期末日 | | 縣稅徵收期限 | 月 | 日 | |
| 五日 | 賦金二月分納期末日 | | 貸座敷及娼妓賦金賦課徵收規則第二條 | 月 | 日 | |
| 五日 | 學校授業料納付期限 | | 三十九年一月縣訓令第五號第八條第二項第二十五號樣式 | 月 | 日 | |
| 六日 | 賦金二月分督促狀發送 | | 貸座敷及娼妓賦金賦課徵收規則第七條ノ二 | 月 | 日 | |
| 八日 | 月稅二月分金庫ヘ納付最終日 | | 縣稅徵收ニ關スル細則第一條第二項 | 月 | 日 | |
| 十日 | 月稅二月分滯納報告最終日 | | 縣稅徵收ニ關スル細則第六條 | 月 | 日 | |
| 十日 | 賦金二月分金庫ヘ納付最終日 | | 貸座敷及娼妓賦金賦課徵收取扱手續第四條 | 月 | 日 | |
| 十日 | 四月就學スヘキ兒童中就學義務ノ免除又ハ就學猶豫認可稟申 | | 明治三十三年縣令第九十九號學齡兒童就學ニ關スル細則第四條 | 月 | 日 | |

| | | | | | | |
|-----|---|---|--|---|---|---------------------|
| 十日 | 協議費ヲ町村公費ニ移シタル等ノ異動報告 | | 三十年二月二十六日縣訓第三十八號 三十一一年九月本縣訓第五百十號 | 月 | 日 | 報告月日 主任者認印 摘要 |
| 十日 | 第七表第十表乃至第十九表、二十一表乃至二十五表提出 | | 事務報告例 勸業部 | 月 | 日 | |
| 十日 | 第八表第九表提出 (每六日目報告ハ明治四十五年十二月三十一日調ヲ第一回トシ全五十年十二月三十一日調ヲ第二回トシ爾後之ヲ遂フヘシ) | | 事務報告例 土木部 | 月 | 日 | |
| 十日 | 身分登記ニ關スル屆書區裁判所ヘ送付 | 裁 | 戶籍法第三十八條及戶籍書類簿冊整理保存規程第十條 | 月 | 日 | |
| 十日迄 | 戶籍副本 區裁判所經由 | 裁 | 戶籍法第九十四條明治三十六年十一月福井地方裁判所日記第二四三七號同四十二年福井地方裁判所日記第二五三七號 | 月 | 日 | |
| 十二日 | 賦金二月分滯納處分開始 賦金二月分滯納者急報期日 | | 貸座敷及娼妓賦金賦課徵收規則第五條ノ四 貸座敷及娼妓賦金賦課徵收取扱手續第三條 | 月 | 日 | |
| 十二日 | 相續開始報告書(一旬分) | 稅 | 相續稅法第十二條 | 月 | 日 | |
| 十三日 | 地價地租并ニ分納額報告(田租) (墾期分) (稅) | 稅 | 三十七年法律第十二號第三條 | 月 | 日 | |
| 十五日 | 壯丁名簿進達 | | 徵兵事務條例第二十一條 | 月 | 日 | |
| 十五日 | 壯丁考科表進達 | | 第九師管徵募事務規定第五條 | 月 | 日 | |
| 十五日 | 私立西洋形造船所及造船表 | | 報告例 雜部 | 月 | 日 | |
| 二十日 | 徵兵檢査受檢者特業調 (但シ本籍地ニ於ケル分) | | 聯隊區徵募事務手續第十三條 | 月 | 日 | |

| | | | |
|-----|--|---|----|
| 二十日 | 西洋形造船船及船用機關製造修理場表 鑄造工場表、鐵工場表、汽船表 (總噸數百噸以上ノモノ) 進達 (全百噸以下ノモノ) | 徵發事務取扱手續第十四條第十五條 | 月日 |
| 二十日 | 市場三ヶ年間平均價物表(三國町ノミ) | 徵發事務取扱手續第十八條 | 月日 |
| 廿一日 | 學校職員ノ月俸支給ス | 三十二年十二月縣令一三三號第十七條 | 月日 |
| 廿三日 | 相續開始報告書 (二月中旬) | 相續稅法第十二條 | 月日 |
| 廿五日 | 陸軍召集諸費所要額調查表進達 | 縣召集事務規程第二十四條 | 月日 |
| 廿八日 | 田租二期 | 十七年布告第七號地租條例第十二條 | 月日 |
| 廿八日 | 田租第三期納稅告知書發付 | 國稅徵收法施行規則第二條第二項 | 月日 |
| 廿八日 | 所得稅第四期納稅告知書發付 | 國稅徵收法施行規則第二條第二項 | 月日 |
| 廿八日 | 自家用醬油稅后期納稅告知書發付 | 國稅徵收法施行規則第二條第二項 | 月日 |
| 廿八日 | 所得稅附加稅第一種第二種ニ對スル分 徵稅傳令書發送最終日 | 縣稅徵收ニ關スル細則第二條 | 月日 |
| 廿八日 | 第一期第二期種痘名簿ノ編製最終日 | 市町村種痘事務整理順序第十條 | 月日 |
| 廿八日 | 第一期第二期種痘票調製最終日 | 同第十七條 | 月日 |
| 廿八日 | 公有林野造林補助金下付申請書提出 收入役ハ計算表及現金在高表ヲ作リ町 村長ノ檢閲ヲ受ク | 明治四十四年縣令第四十三號公有林野造 林獎勵規程第四條 卅九年一月縣訓令第五號第十三條 | 月日 |

| | | | |
|-----|---|---------------------------------------|----|
| 廿八日 | 第廿七表第廿八表乃至第卅一表第卅三 表第卅四表第卅六表第卅七表、第卅九 表第四十表第四十二表第四十六表第 四十九表乃至第五十九表(第五十九表 ハ三國、丸岡、金津、細呂木驛所在町村 ニ限ル)第六十一表第六十二表 | 事務報告例 勸業部 | 月日 |
| 二月中 | 書類帳簿廢棄目錄區裁判所經由 | 戶籍書類簿冊整理保存規程第二十五條 | 月日 |
| 二月中 | 翌年度歳出豫算ノ決議ヲ了ル次ニ其要 領ヲ告示シ決議書ハ郡長ヘ報告ス | 町村制第百十三條及百十七條 | 月日 |
| 二月中 | 前年度ノ決算ヲ認定ニ附シ認定ヲ經タ ルトキハ其要領ヲ告示スルト共ニ郡長 ニ報告ス | 制第百二十二條 | 月日 |
| 二月中 | 町村稅徵收狀況報告 | 三十七年坂井郡訓第三三號 | 月日 |
| 二月中 | 縣稅課目額中普通年トシテ定メタルモ ノ及戶數割ノ各自賦課額ヲ町村會ニ附 議ス | 三十六年縣令第十一號縣稅賦課規則第五 條 | 月日 |
| 末日 | 出納ノ例月檢査ヲ行ヒ結果ヲ郡長ニ即 報ス | 制第百廿一條、三十九年縣訓令第五號第 十四條四十五年一月郡訓令第一號 | 月日 |
| 末日 | 村長管理ノ水利組合ノ出納例月檢査ヲ 執行ス | 四十一年八月內務省令第十三號十四條 | 月日 |

三月

| | | | |
|----|-----------------------------------|---------------------------|----|
| 一日 | 徵集延期出願期日 | 徵兵事務條例第五十四條 | 月日 |
| 一日 | 陸軍在郷軍人寄留地ニ於テ勤務演習應召出願期日 (司令部ニ到着期日) | 服役令施行規則第六條 | 月日 |
| 一日 | 田租第二期滯納者報告 | 國稅徵收法施行規則第七條 | 月日 |
| 一日 | 月稅三月分徵稅傳令書發送最終日 | 縣稅徵收ニ關スル細則第二條 | 月日 |
| 一日 | 賦金三月分納額告知書發送 | 貸座敷及娼妓賦金賦課徵收取扱手續第三條第一項 | 月日 |
| 三日 | 相續開始報告 (二月下旬分) | 相續稅法第十二條 | 月日 |
| 五日 | 就除籍得喪失踪等表提出 | 人口統計材料統計表取扱手續第三條第五條 | 月日 |
| 五日 | 月稅三月分納期末日 | 縣稅徵收期限 | 月日 |
| 五日 | 賦金三月分納期末日 | 貸座敷及娼妓賦金賦課徵收規則第二條 | 月日 |
| 五日 | 學校授業料納付期限 | 三十九年一月縣訓令第五號第八條第二項第二十五號樣式 | 月日 |
| 六日 | 賦金三月分督促狀發送 | 貸座敷及娼妓賦金賦課徵收規則第七條ノ二 | 月日 |
| 八日 | 月稅三月分金庫ニ納付最終日 | 縣稅徵收ニ關スル細則第一條第二項 | 月日 |
| 十日 | 月稅三月分滯納報告最終日 | 縣稅徵收ニ關スル細則第六條 | 月日 |
| 十日 | 賦金三月分金庫ニ納付最終日 | 貸座敷及娼妓賦金賦課徵收取扱手續第四條 | 月日 |

報告月日
主任者認印
摘要

| | | | |
|------|--------------------------|--|----|
| 十日迄 | 身分登記ニ關スル屆書區裁判所ニ送付 | 戶籍法第三十八條及戶籍書類簿冊整理保存規程第十條 | 月日 |
| 十日迄 | 戶籍副本 區裁判所經由 | 戶籍法第九十四條明治三十六年十一月福井地方裁判所日記第二四三七號同四十二年福井地方裁判所日記第二五三七號 | 月日 |
| 十日迄 | 「トラホーム」被檢者ノ種類員數報告 (郡) | 四十二年二月一日郡訓第一號 | 月日 |
| 十日 | 所得稅附加稅 第一種 第二種ニ對スル分納期末日 | 縣稅徵收期限 | 月日 |
| 十二日 | 賦金三月分滯納處分開始 賦金三月分滯納者急報期日 | 貸座敷及娼妓賦金賦課徵收規則第五條ノ四 貸座敷及娼妓賦金賦課徵收取扱手續第七條 | 月日 |
| 十三日 | 相續開始報告 (三月下旬分) | 相續稅法第十二條 | 月日 |
| 十三日 | 所得稅附加稅金庫ニ納付最終日 | 縣稅徵收ニ關スル細則第一條第二項 | 月日 |
| 十五日 | 砲兵工長候補者出願期日 | 陸軍召募規則第七十四條 | 月日 |
| 十五日迄 | 四月入學セシムヘキ學齡兒童ヲ小學校長ニ通知 | 明治四十四年二月坂井郡訓令第二號 | 月日 |
| 十五日 | 所得稅附加稅滯納報告最終日 | 縣稅徵收ニ關スル細則第六條 | 月日 |
| 二十日 | 陸軍戶山學校軍樂生徒出願期日 | 陸軍召募規則第八十四條 | 月日 |
| 廿一日 | 學校職員ノ月俸ヲ支給ス | 三十三年十二月縣令一二三號第十七條 | 月日 |
| 廿三日 | 相續開始報告 (三月中旬分) | 相續稅法第十二條 | 月日 |
| 卅一日 | 田租第三期 | 十七年布告第七號地租條例第十二條 | 月日 |

| | | | | |
|------|-----------------------------|--|---|---|
| 卅一日 | 所得稅第四期 | 所得稅法第四十二條 | 月 | 日 |
| 卅一日 | 自家用醬油稅后期分 | 自家用醬油稅法第四條 | 月 | 日 |
| 卅一日 | 教育資金借入金利子納付最終日 | 明治三十三年十一月 縣令第百十號第七條 | 月 | 日 |
| 卅一日 | 第六十四表第六十五表提出 | 事務報告例 勸業部 | 月 | 日 |
| 卅一日 | 第三表第四表提出 | 事務報告例 土木部 | 月 | 日 |
| 卅一日 | 勳員手簿計書 | 縣召集事務規程第六條 | 月 | 日 |
| 卅一日迄 | 翌年度使用スヘキ會計ニ屬スル簿冊ノ表紙ヲ設備ス | 四十一年六月縣訓令第二十七號第八條 | 月 | 日 |
| 卅一日迄 | 水利組合翌年度歲計豫算ヲ通常組合會ノ議決ニ付ス | 四十二年法律第廿七號水利組合法第六十六條四十二年八月內務省令第十三號第七條及全年十一月縣訓令第五十號參照 | 月 | 日 |
| 卅一日迄 | 翌年度使用スヘキ會計諸帳簿ヲ設備ス | 三十九年一月縣訓令第五號第六條 | 月 | 日 |
| 末日 | 收入役ハ計算表及現金在高表ヲ作リ町村長ノ檢閲ヲ受ク | 卅九年一月縣訓令第五號第十三條 | 月 | 日 |
| 三月中 | 營業稅雜種稅及戶數割課稅帳提出 但決議後十日以内 | 縣稅賦課細則施行手續第三條第二項 | 月 | 日 |
| 三月中 | 町村稅徵收狀況報告 | 三十七年坂井郡訓第三三號 | 月 | 日 |
| 末日 | 出納ノ例月檢査ヲ行ヒ結果ヲ郡長ニ即報ス | 制第百廿一條、三十九年縣訓令第五號第十四條、四十五年一月郡訓令第一號 | 月 | 日 |
| 末日 | 村長管理ノ水利組合ノ出納例月檢査ヲ執行ス | 四十一年八月內務省令第十三號第十四條 | 月 | 日 |
| 末迄日 | 「トラホーム」被檢者名簿調製 | 四十三年二月一日郡訓第一號 | 月 | 日 |

| | | | |
|------|--------------------------------|---------------------------|---------------------|
| 町村長印 | 四 | 月 | 報告月日 主任者認印 摘要 |
| 一日 | 町村長ハ收入役ニ對シ豫算ノ記帳命令ヲ發ス | 町村制第百十條及三十九年一月縣訓令第五號第七條 | 月 |
| 一日 | 前年度繰替拂金及歲入出外現金ノ殘高ヲ現年度へ繰越記帳命令ス | 市町村會計規程凡例第七項 | 月 |
| 一日 | 現年度學校授業料ノ通帳ヲ各納入ニ交付ス | 三十九年一月縣訓令第五號第八條第二項 | 月 |
| 一日 | 陸軍在郷軍人寄留地ニ於テ勤務演習出願期日(司令部へ到着期日) | 服役令施行規則第六條 | 月 |
| 一日 | 田租第三期滯納者報告 | 國稅徵收法施行規則第七條 | 月 |
| 一日 | 所得稅第四期滯納者報告 | 國稅徵收法施行規則第七條 | 月 |
| 一日 | 自家用醬油稅后期分滯納者報告 | 國稅徵收法施行規則第七條 | 月 |
| 一日 | 月稅四月分徵稅傳令書發送最終日 | 縣稅徵收ニ關スル細則第二條 | 月 |
| 一日 | 賦金四月分納額告知書發送 | 貸座敷及娼妓賦金賦課徵收取扱手續第三條第一項 | 月 |
| 三日 | 相續開始報告(三ヶ月下旬分) | 相續稅法第十二條 | 月 |
| 五日 | 學校授業料納付期限 | 三十九年一月縣訓令第五號第八條第二項第二十五號樣式 | 月 |
| 五日 | 月稅四月分納期末日 | 縣稅徵收期限 | 月 |
| 五日 | 賦金四月分納期末日 | 貸座敷及娼妓賦金賦課徵收規則第二條 | 月 |
| 六日 | 賦金四月分督促狀發送 | 貸座敷及娼妓賦金賦課徵收規則第七條 | 月 |

| | | | | |
|-----|--------------------------------|--|---|---|
| 八日 | 月稅四月分金庫へ納付最終日 | 縣稅徵收ニ關スル細則第一條第二項 | 月 | 日 |
| 十日 | 獨立守備隊補充要員出願期日 (二月十日ヨリ四月十日迄) | 四十二年陸告第五號 | 月 | 日 |
| 十日 | 月稅四月分滯納報告最終日 | 縣稅徵收ニ關スル細則第六條 | 月 | 日 |
| 十日 | 賦金四月分金庫へ納付最終日 | 貸座敷及娼妓賦金賦課徵收取扱手續第四條 | 月 | 日 |
| 十日 | 据置貸債務者ニ關スル情況取調報告 | 明治二十八年三月縣訓令第十五號 | 月 | 日 |
| 十日 | 行啓紀念事業成績報告 | 四十五年四月廿九日一丙第二六八號依命通牒 | 月 | 日 |
| 十日迄 | 身分登記ニ關スル屆書區裁判所へ送付 | 戶籍法第三十八條及戶籍書類簿冊整理保存規程第十條 | 月 | 日 |
| 十日迄 | 戶籍副本 區裁判所經由 | 戶籍法第九十四條明治三十六年十一月福井地方裁判所日記第二四三七號同四十二年福井地方裁判所日記第二五三七號 | 月 | 日 |
| 十二日 | 賦金四月分滯納處分開始 賦金四月分滯納者急報期日 | 貸座敷及娼妓賦金賦課徵收取扱手續第四條 | 月 | 日 |
| 十三日 | 相續開始報告 (四月分) | 相續稅法第十二條 | 月 | 日 |
| 十五日 | 徵集猶豫出願期日 | 徵兵事務條例第五十五條 | 月 | 日 |
| 十五日 | 第一期人口統計小票提出 | 人口統計小票取扱手續第六條 | 月 | 日 |
| 十五日 | 第六十五表第七十九表提出 | 事務報告例 勸業部 | 月 | 日 |
| 十五日 | 地價地租并ニ分納額報告 (田租) | 三十七年法律第十二號第三條 | 月 | 日 |

| | | | | |
|-----|---|------------------------|---|---|
| 十五日 | 年報第一表乃至二十三表 | 事務報告例 學務部 | 月 | 日 |
| 十五日 | 前六ヶ月分小學校教員恩給基金納期最終日 | 明治三十二年六月 縣令第三十七號第一條 | 月 | 日 |
| 十六日 | 雜種稅中遊藝稼入甲 漁業稅 (定置漁業ニ屬スルモノ及柴漬) 年額徵稅傳令書發送最終日 | 縣稅徵收ニ關スル細則第二條 | 月 | 日 |
| 十六日 | 地租割第一期分徵稅傳令書發送最終日 | 縣稅徵收ニ關スル細則第二條 | 月 | 日 |
| 二十日 | 傳染病豫防費豫助金請求書提出 | 三十九年縣訓令第十七號第二條 | 月 | 日 |
| 二十日 | 漂流物及沈沒品件數表提出 | 水難救護法取扱手續第十七條 | 月 | 日 |
| 二十日 | (トラホーム) 豫防費補助金請求書ノ提出 | 四十二年縣令第二十三號第五條 | 月 | 日 |
| 廿一日 | 學校職員ノ月俸ヲ支給ス | 三十二年十二月縣令一三三號第十七條 | 月 | 日 |
| 廿三日 | 相續開始報告 (四月分) | 相續稅法第十二條 | 月 | 日 |
| 廿五日 | 地租割第一期分納期末日 | 縣稅徵收期限 | 月 | 日 |
| 廿五日 | 雜種稅中遊藝稼入甲 (定置漁業ニ屬スルモノ及柴漬) 年額徵稅傳令書發送最終日 | 縣稅徵收期限 | 月 | 日 |
| 廿八日 | 地租割第一期分金庫へ納付最終日 | 縣稅徵收ニ關スル細則第一條第二項 | 月 | 日 |

| | | | | |
|-----|---|------------------------------------|---|---|
| 廿八日 | 雜種稅中 遊藝稼人甲(一定置漁業ニ屬ス) 筓稅威繩 金庫(納付最終期日) 稅ヲ除ク | 縣稅徵收ニ關スル細則第一條第二項 | 月 | 日 |
| 三十日 | 雜種稅中 遊藝稼人甲(一定置漁業ニ屬ス) 筓稅威繩 滯納報告最終日 稅ヲ除ク | 縣稅徵收ニ關スル細則第六條 | 月 | 日 |
| 三十日 | 地租割第一期分納期末日 | 縣稅徵收ニ關スル細則第六條 | 月 | 日 |
| 三十日 | 町村稅納成績表 | 三十九年本縣訓令第一號 | 月 | 日 |
| 卅日迄 | 就學兒童ノ學齡簿整理完了報告 | 明治三十四年八月本縣訓令第四十三號學齡簿整理手續第四條 | 月 | 日 |
| 三十日 | 漂流物及沈沒品件數表 | 水難救護法取扱手續第十七條 | 月 | 日 |
| 三十日 | 田租第四期納稅告知書發付 | 國稅徵收法施行規則第二條第二項 | 月 | 日 |
| 三十日 | 營業稅前期納稅告知書發付 | 國稅徵收法施行規則第二條第二項 | 月 | 日 |
| 三十日 | 戶數割第一期分徵稅傳令書發送最終日 | 縣稅徵收ニ關スル細則第二條 | 月 | 日 |
| 末日 | 收入役ハ計算表及現金在高表ヲ作り町村長ノ檢閲ヲ受ク | 三十九年一月縣訓令第五號第十三條 | 月 | 日 |
| 四月中 | 町村稅徵收狀況報告 | 三十七年坂井郡訓令第三三號 | 月 | 日 |
| 末日 | 出納ノ例月檢査ヲ行ヒ結果ヲ郡長ニ即報ス | 制第百廿一條、三十九年縣訓令第五號第十四條、四十五年一月郡訓令第一號 | 月 | 日 |
| 末日 | 村長管理ノ水利組合ノ出納例月檢査ヲ執行ス | 四十一年八月內務省令第十三號第十四條 | 月 | 日 |

| | | | | |
|-----|---|------------------------------------|---|---|
| 廿八日 | 雜種稅中 遊藝稼人甲(一定置漁業ニ屬ス) 筓稅威繩 金庫(納付最終期日) 稅ヲ除ク | 縣稅徵收ニ關スル細則第一條第二項 | 月 | 日 |
| 三十日 | 雜種稅中 遊藝稼人甲(一定置漁業ニ屬ス) 筓稅威繩 滯納報告最終日 稅ヲ除ク | 縣稅徵收ニ關スル細則第六條 | 月 | 日 |
| 三十日 | 地租割第一期分納期末日 | 縣稅徵收ニ關スル細則第六條 | 月 | 日 |
| 三十日 | 町村稅納成績表 | 三十九年本縣訓令第一號 | 月 | 日 |
| 卅日迄 | 就學兒童ノ學齡簿整理完了報告 | 明治三十四年八月本縣訓令第四十三號學齡簿整理手續第四條 | 月 | 日 |
| 三十日 | 漂流物及沈沒品件數表 | 水難救護法取扱手續第十七條 | 月 | 日 |
| 三十日 | 田租第四期納稅告知書發付 | 國稅徵收法施行規則第二條第二項 | 月 | 日 |
| 三十日 | 營業稅前期納稅告知書發付 | 國稅徵收法施行規則第二條第二項 | 月 | 日 |
| 三十日 | 戶數割第一期分徵稅傳令書發送最終日 | 縣稅徵收ニ關スル細則第二條 | 月 | 日 |
| 末日 | 收入役ハ計算表及現金在高表ヲ作り町村長ノ檢閲ヲ受ク | 三十九年一月縣訓令第五號第十三條 | 月 | 日 |
| 四月中 | 町村稅徵收狀況報告 | 三十七年坂井郡訓令第三三號 | 月 | 日 |
| 末日 | 出納ノ例月檢査ヲ行ヒ結果ヲ郡長ニ即報ス | 制第百廿一條、三十九年縣訓令第五號第十四條、四十五年一月郡訓令第一號 | 月 | 日 |
| 末日 | 村長管理ノ水利組合ノ出納例月檢査ヲ執行ス | 四十一年八月內務省令第十三號第十四條 | 月 | 日 |

町村長
認印

五月

報告月日
主任者認印
摘要

| | | | |
|-----|-----------------------|---------------------------|----|
| 一日 | 田租第四期滞納者報告 | 國稅徵收法施行規則第七條 | 月日 |
| 一日 | 營業稅前期分滞納者報告 | 國稅徵收法施行規則第七條 | 月日 |
| 一日 | 月稅六月分徵稅傳令書發送最終日 | 縣稅徵收ニ關スル細則第二條 | 月日 |
| 一日 | 賦金六月分納額告知書發送 | 貸座敷及娼妓賦金賦課徵收取扱手續第三條第一項 | 月日 |
| 三日 | 相續開始報告 (五月分) | 相續稅法第十二條 | 月日 |
| 五日 | 月稅六月分納期末日 | 縣稅徵收期限 | 月日 |
| 五日 | 賦金六月分納期末日 | 貸座敷及娼妓賦金賦課徵收規則第二條 | 月日 |
| 五日 | 學校授業料納付期限 | 三十九年一月縣訓令第五號第八條第二項第二十五號樣式 | 月日 |
| 六日 | 賦金六月分督促狀發送 | 貸座敷及娼妓賦金賦課徵收規則第七條ノ二 | 月日 |
| 八日 | 月稅六月分金庫へ納付最終日 | 縣稅徵收ニ關スル細則第一條第二項 | 月日 |
| 十日 | 一年志願兵(學術試驗ヲ要スルモノ)出願期日 | 一年志願兵條例施行細則第四條 | 月日 |
| 十日 | 月稅六月分滞納報告最終日 | 縣稅徵收ニ關スル細則第六條 | 月日 |
| 十日 | 賦金六月分金庫へ納付最終日 | 貸座敷及娼妓賦金賦課徵收取扱手續第四條 | 月日 |
| 十日迄 | 身分登記ニ關スル屆書區裁判所へ送付 | 戶籍法第三十八條及戶籍書類簿冊整理保存規程第十條 | 月日 |

報告月日
主任者認印
摘要

| | | | |
|-----|--|--|----|
| 十日迄 | 戶籍副本 區裁判所經由 | 戶籍法第九十四條明治三十六年十一月福井地方裁判所日記第二四三七號同四十二年福井地方裁判所日記第二五三七號 | 月日 |
| 十日 | 營業稅(酒杜氏ヲ除ク) 雜種稅(水車稅定置漁業以外ノ) 第一期及年額納期末日 | 縣稅徵收期限 | 月日 |
| 十二日 | 賦金六月分滞納處分開始 賦金六月分滞納者急報期日 | 貸座敷及娼妓賦金賦課徵收規則第七條ノ四 貸座敷及娼妓賦金賦課徵收取扱手續第七條 | 月日 |
| 十三日 | 相續開始報告 (六月分) | 相續稅法第十二條 | 月日 |
| 十三日 | 營業稅(酒杜氏ヲ除ク) 雜種稅(水車稅定置漁業以外ノ) 第一期及年額金庫へ納付最終日 | 縣稅徵收ニ關スル細則第一條第二項 | 月日 |
| 十五日 | 地價地租并ニ分納額報告 | 三十七年法律第十二號第三條 | 月日 |
| 十五日 | 營業稅(酒杜氏ヲ除ク) 雜種稅(水車稅定置漁業以外ノ) 第一期及年額滞納報告最終日 | 縣稅徵收ニ關スル細則第六條 | 月日 |
| 二十日 | 九月就學ノ兒童氏名并ニ入學期日ヲ保護ニ通知 | 明治三十三年縣令第一百十九號學齡兒童就學ニ關スル細則第一條 | 月日 |
| 廿一日 | 學校職員ノ月俸ヲ支給ス | 三十二年十二月縣令一二三號第十七條 | 月日 |

七月

報告月日
主任者認印
摘要

| | | | |
|-----|-----------------------------|------------------------------|----|
| 一日 | 月稅七月分徵稅傳令書發送最終日 | 縣稅徵收ニ關スル細則第二條 | 月日 |
| 一日 | 賦金七月分納額告知書發送 | 貸座敷及娼妓賦金賦課徵收取扱手續第三條第一項 | 月日 |
| 三日 | 相續開始報告 (六月分) (下旬分) | 相續稅法第十二條 | 月日 |
| 五日 | 學校授業料納付期限 | 三十九年一月縣訓令第五號第八條第二項第二十五號樣式 | 月日 |
| 五日 | 月稅七月分納期末日 | 縣稅徵收期限 | 月日 |
| 五日 | 賦金七月分納期末日 | 貸座敷及娼妓賦金賦課徵收規則第二條 | 月日 |
| 六日 | 賦金七月分督促狀發送 | 貸座敷及娼妓賦金賦課徵收規則第七條ノ二 | 月日 |
| 八日 | 月稅七月分金庫へ納付最終日 | 縣稅徵收ニ關スル細則第一條第二項 | 月日 |
| 十日 | 一年志願兵(學術試驗ヲ要セザルモノ)出願期日 | 一年志願兵條例施行細則第四條 | 月日 |
| 十日 | 九月就學スヘキ兒童中就學義務ノ免除又ハ就學猶豫認可稟申 | 明治三十三年縣令第九十九號學齡兒童就學ニ關スル細則第四條 | 月日 |
| 十日 | 賦金七月分金庫へ納付最終日 | 貸座敷及娼妓賦金賦課徵收取扱手續第四條 | 月日 |
| 十日 | 月稅七月分滯納報告最終日 | 縣稅徵收ニ關スル細則第六條 | 月日 |
| 十日 | 營業稅付加稅第一期分納期末日 | 縣稅徵收期限 | 月日 |
| 十日迄 | 身分登記ニ關スル屆書區裁判所へ送付 | 戶籍法第三十八條及戶籍書類簿冊整理保存規程第十條 | 月日 |

| | | | |
|-----|---------------------------------------|--|----|
| 十日迄 | 戶籍副本 區裁判所經由 | 戶籍法第九十四條明治三十六年十一月福井地方裁判所日記第二四三七號同四十四年福井地方裁判所日記第二五三七號 | 月日 |
| 十二日 | 賦金七月分滯納處分開始 賦金七月分滯納者急報期日 | 貸座敷及娼妓賦金賦課徵收規則第七條ノ四 貸座敷及娼妓賦金賦課徵收取扱手續第三條 | 月日 |
| 十三日 | 相續開始報告 (七月分) (下旬分) | 相續稅法第十二條 | 月日 |
| 十三日 | 營業稅付加稅第一期分金庫へ納付最終日 | 縣稅徵收ニ關スル細則第一條第二項 | 月日 |
| 十五日 | 第二期人口統計小票提出 | 人口統計小票取扱手續第六條 | 月日 |
| 十五日 | 前月分小學校教員恩給基金納期最終日 | 明治三十二年六月 縣令第三十七號第一條 | 月日 |
| 十五日 | 營業稅付加稅第一期分滯納報告最終日 | 縣稅徵收ニ關スル細則第六條 | 月日 |
| 十五日 | 出獄者保護成績表 | 大正元年九月庶第二九七號通牒 | 月日 |
| 二十日 | 第六十七表乃至第七十表第七十一表三國町ニ限ル(第九十一表,第九十二表提出) | 事務報告例 勸業部 | 月日 |
| 二十日 | 難破船報告 | 三十四年縣訓令第十八號 | 月日 |
| 二十日 | 勤儉貯蓄金調(其年六月末日現在) | 四十三年十月廿七日付一丙第五六號通牒 | 月日 |
| 廿一日 | 學校職員ノ月俸ヲ支給ス | 三十三年十二月縣令一二三號第十七條 | 月日 |
| 廿三日 | 相續開始報告 (七月分) (中旬) | 相續稅法第十二條 | 月日 |
| 卅一日 | 宅地租第一期 | 地租條例第十二條 | 月日 |

| | | | | | |
|------|--|-------------------------------------|---|---|--|
| 卅一日 | 賣藥營業稅後半年分 | 賣藥規則第十八條 | 月 | 日 | |
| 卅一日 | 罹災救助資金補助請求書 | 四十一年十月縣訓令第四十四號 | 月 | 日 | |
| 卅一日 | 第一期醫師藥劑師動態調查報告 | 三十四年內務省令第十六號第十二條 | 月 | 日 | |
| 卅一日迄 | 水利組合歳入出決算書ニ証書類ヲ添付シ收入役ヨリ管理者ニ提出ス | 四十一年法律第五十號水利組合法第六十九條第二項 | 月 | 日 | |
| 卅一日迄 | 勤儉貯蓄組合貯蓄金一覽表(尙未見現在) | 三十七年二月縣訓令第九號 | 月 | 日 | |
| 末日 | 收入役ハ計算表及現金在高表ヲ作り町長ノ檢閲ヲ受ク | 卅九年一月縣訓令第五號第十三條 | 月 | 日 | |
| 七月中 | 廢絶家及地方裁判所ノ管轄ヲ異ニスル地ヘ轉籍シタル等ノ爲メ戶籍抹消シタルモノ、福井地方裁判所ヘ報告 | 戶籍書類簿冊整理保存規程第十七條 | 月 | 日 | |
| 七月中 | 前年度決算書ヲ收入役ヨリ町長ニ提出ス | 制第二百二十二條 | 月 | 日 | |
| 七月中 | 町村稅徵收狀況報告 | 三十七年坂井郡訓令第三三號 | 月 | 日 | |
| 末日 | 出納ノ例月檢査ヲ行ヒ結果ヲ郡長ニ即報ス | 制第二百廿一條、三十九年縣訓令第五號第十四條、四十五年一月郡訓令第一號 | 月 | 日 | |
| 末日 | 村長管理ノ水利組合ノ出納例月檢査ヲ執行ス | 四十一年八月內務省令第十三號第十四條 | 月 | 日 | |

町長印

八月

| | | | | | |
|-----|-----------------------------------|---------------------------|---|---|--|
| 一日 | 宅地租第一期滯納者報告 | 國稅徵收法施行規則第七條 | 月 | 日 | |
| 一日 | 賣藥營業稅後半年分滯納者報告 | 國徵稅收法施行規則第七條 | 月 | 日 | |
| 一日 | 賦金八月分徵稅傳令書發送最終日 | 縣稅徵收ニ關スル細則第二條 | 月 | 日 | |
| 一日 | 賦金八月分納額告知書發送最終日 | 貸座敷及娼妓賦金賦課徵收取扱手續第三條第一項 | 月 | 日 | |
| 三日 | 相續開始報告 (七月下旬分) | 相續稅法第十二條 | 月 | 日 | |
| 五日 | 學校授業料納付期限 | 三十九年一月縣訓令第五號第八條第二項第二十五號樣式 | 月 | 日 | |
| 五日 | 町村稅滯納處分調(第三表ノ一)及水利組合費滯納處分調(第三表ノ二) | 事務報告例 議事部 | 月 | 日 | |
| 五日 | 賦金八月分納期末日 | 縣稅徵收期限 | 月 | 日 | |
| 五日 | 賦金八月分納期末日 | 貸座敷及娼妓賦金賦課徵收規則第二條 | 月 | 日 | |
| 六日 | 賦金八月分督促狀發送 | 貸座敷及娼妓賦金賦課徵收規則第七條ノ二 | 月 | 日 | |
| 八日 | 月稅八月分金庫ヘ納付最終日 | 縣稅徵收ニ關スル細則第一條第二項 | 月 | 日 | |
| 十日 | 月稅八月分滯納報告最終日 | 縣稅徵收ニ關スル細則第六條 | 月 | 日 | |
| 十日 | 賦金八月分金庫ヘ納付最終日 | 貸座敷及娼妓賦金賦課徵收取扱手續第四條 | 月 | 日 | |
| 十日迄 | 身分登記ニ關スル屆書區裁判所ヘ送付 | 戶籍法第三十八條及戶籍書類簿冊整理保存規程第十條 | 月 | 日 | |

報告月日
主任者認印
摘要

九月

報告月日
主任者認印
商
要

| | | | |
|-----|-------------------|--|----|
| 一日 | 月稅九月分徵稅傳令書發送最終日 | 縣稅徵收ニ關スル細則第二條 | 月日 |
| 一日 | 賦金九月分納額告知書發送 | 貸座敷及娼妓賦金賦課徵收取扱手續第三條第一項 | 月日 |
| 三日 | 相續開始報告 (八月) (下旬分) | 相續稅法第十二條 | 月日 |
| 五日 | 學校授業料納付期限 | 三十九年一月縣訓令第五號第八條第二項第二十五號樣式 | 月日 |
| 五日 | 月稅九月分納期末日 | 縣稅徵收期限 | 月日 |
| 五日 | 賦金九月分納期末日 | 貸座敷及娼妓賦金賦課徵收規則第二條 | 月日 |
| 六日 | 賦金九月分督促狀發送 | 貸座敷及娼妓賦金賦課徵收規則第七條 | 月日 |
| 八日 | 月稅九月分金庫へ納付最終日 | 縣稅徵收ニ關スル細則第一條第二項 | 月日 |
| 十日 | 月稅九月分滯納報告最終日 | 縣稅徵收ニ關スル細則第六條 | 月日 |
| 十日 | 賦金九月分金庫へ納付最終日 | 貸座敷及娼妓賦金賦課徵收取扱手續第四條 | 月日 |
| 十日迄 | 身分登記ニ關スル屆書區裁判所へ送付 | 戶籍法第三十八條及戶籍書類簿冊整理保存規程第十條 | 月日 |
| 十日迄 | 戶籍副本 區裁判所經由 | 戶籍法第九十四條明治三十六年十一月福井地方裁判所日記第二四三七號同四十四年福井地方裁判所日記第二五三七號 | 月日 |
| 十日 | 雜種稅中漁業稅(天ノ網)納期末日 | 縣稅徵收期限 | 月日 |

| | | | |
|------|--|--|----|
| 十二日 | 賦金九月分滯納處分開始 賦金九月分滯納者急報期日 | 貸座敷及娼妓賦金賦課徵收規則第四條 貸座敷及娼妓賦金賦課徵收取扱手續第四條 | 月日 |
| 十三日 | 相續開始報告 (九月) (下旬分) | 相續稅法第十二條 | 月日 |
| 十三日 | 雜種稅中漁業稅(天ノ網)金庫へ納付最終日 | 縣稅徵收ニ關スル細則第一條第二項 | 月日 |
| 十五日 | 在郷將校、同相當官、准士官及一年志願兵終末試驗及乘証書所持者并ニ十官勤務適任証書所持者身上調進達 | 師團召集事務規程第二十二條 | 月日 |
| 十五日 | 縣會議員選舉人ノ選舉資格ヲ調査ス | 府縣制 第九條第一項 | 月日 |
| 十五日迄 | 縣會議員選舉人ノ住所外地ニ於テ納ムル直接國稅ノ届出ヲ受ク | 府縣制 第十一條 | 月日 |
| 十五日 | 雜種稅中漁業稅(天ノ網)滯納報告最終日 | 縣稅徵收ニ關スル細則第六條 | 月日 |
| 二十日 | 現役兵ニ徵集セラレタルモノ、戶籍抄本(謄本)進達 | 聯隊區徵募事務手續第五十九號 | 月日 |
| 二十日 | 四十一年本縣訓令第二十二號ニ依ル人名調書 | 四十一年縣訓令第二十二號 | 月日 |
| 二十日 | 第七十二表提出 | 事務報告例 勸業部 | 月日 |
| 廿一日 | 學校職員ノ月俸ヲ支給ス | 三十三年十二月縣令一二三號第十七條 | 月日 |
| 廿三日 | 相續開始報告 (九月) (中旬) | 相續稅法第十二條 | 月日 |
| 廿五日 | 前月分小學校教員恩給基金納期初日 | 明治三十二年六月 縣令第三十七號第一條 | 月日 |
| 三十日 | 九月就學兒童ノ學齡簿整理完了報告 | 明治三十四年八月本縣訓令第四十三號學齡簿整理手續第四條 | 月日 |

| | | | |
|-----|-------------------------------|--|--------|
| 三十日 | 第五表乃至第七表提出 | 事務報告例 土木部 | 月 日 |
| 三十日 | 畑租第一期 | 地租條例第十二條 | 月 日 |
| 三十日 | 雜地租第一期 | 地租條例第十二條 | 月 日 |
| 三十日 | 所得稅第一期 | 所得稅法第四十二條 | 月 日 |
| 三十日 | 自家用醬油稅前期納稅告知書發付 | 國稅徵收法施行規則第二條第二項 | 月 日 |
| 三十日 | 所得稅附加稅第三種ニ對スル分徵稅傳 令書發送最終日 | 縣稅徵收ニ關スル細則第二條 | 月 日 |
| 三十日 | 教育資金借入金利子納付最終日 | 明治三十三年十一月 縣令第三百十號第七條 | 月 日 |
| 三十日 | 雜種稅中漁業稅(釜稅)徵稅傳令書發送 最終日 | 縣稅徵收ニ關スル細則第二條 | 月 日 |
| 九月中 | 町村稅徵收狀況報告 | 三十七年坂井郡訓第三三號 | 月 日 |
| 末日 | 收入役ハ計算表及現金在高表ヲ作り町 村長ノ檢閲ヲ受ク | 三十九年一月縣訓令第五號第十三條 | 月 日 |
| 末日 | 出納ノ例月檢査ヲ行ヒ結果ヲ郡長ニ即 報ス | 制第百廿一條 三十九年縣訓令第五號第 十四條、四十五年一月郡訓令第一號 | 月 日 |
| 末日 | 村長管理ノ水利組合ノ出納例月檢査ヲ 執行ス | 四十一年八月內務省令第十三號第十四條 | 月 日 |

町村長
認印

十月

| | | | |
|-----|-----------------------------------|-------------------------------|--------|
| 一日 | 衆議院議員選舉人ノ選舉資格ヲ調査ス | 選舉法 第十八條第一項 | 月 日 |
| 一日 | 縣會議員選舉人名簿一本ヲ郡長ニ送付 ス | 府縣制第九條第一項 | 月 日 |
| 一日 | 畑租第一期滯納者報告 | 國稅徵收法施行規則第七條 | 月 日 |
| 一日 | 雜地租第一期滯納者報告 | 國稅徵收法施行規則第七條 | 月 日 |
| 一日 | 所得稅第一期滯納者報告 | 國稅徵收法施行規則第七條 | 月 日 |
| 一日 | 月稅十月分徵稅傳令書發送最終日 | 縣稅徵收ニ關スル細則第二條 | 月 日 |
| 一日 | 賦金十月分納額告知書發送 | 貸座敷及娼妓賦金賦課徵收取扱手續第三 條第一項 | 月 日 |
| 三日 | 相續開始報告 (九月 下旬分) | 相續稅法第十二條 | 月 日 |
| 五日 | 充員召集令狀交付時間調查表進達 | 師團召集事務規定第二十三條 | 月 日 |
| 五日 | 學校授業料納付期限 | 三十九年一月縣訓令第五號第八條第二項 第二十五號樣式 | 月 日 |
| 五日 | 月稅十月分納期末日 | 縣稅徵收期限 | 月 日 |
| 五日 | 賦金十月分納期末日 | 貸座敷及娼妓賦金賦課徵收規則第二條 | 月 日 |
| 五日迄 | 衆議院議員選舉人ノ住所地外ニ於テ納 ムル直接國稅ノ届出ヲ受ク | 選舉法 第十九條 | 月 日 |
| 六日 | 賦金十月分督促狀發送 | 貸座敷及娼妓賦金賦課徵收規則第七條ノ 二 | 月 日 |

報告月日
主任者認印
摘要

| | | | | |
|------|---------------------------|--|---|---|
| 八日 | 月稅十月分金庫へ納付最終日 | 縣稅徵收ニ關スル細則第一條第二項 | 月 | 日 |
| 十日 | 第二十七表尋常小學校第六學年以上ノ小學校兒童調提出 | 事務報告例 學務部 | 月 | 日 |
| 十日 | 月稅十月分滯納報告最終日 | 縣稅徵收ニ關スル細則第六條 | 月 | 日 |
| 十日 | 賦金十月分金庫へ納付最終日 | 貸座敷及娼妓賦金賦課徵收取扱手續第四條 | 月 | 日 |
| 十日迄 | 身分登記ニ關スル屆書區裁判所へ送付 | 戶籍法第三十八條及戶籍書類簿冊整理保存規程第十條 | 月 | 日 |
| 十日迄 | 戶籍副本 區裁判所經由 | 戶籍法第九十四條明治三十六年十一月福井地方裁判所日記第二四三七號同四十二年福井地方裁判所日記第二五三七號 | 月 | 日 |
| 十日 | 雜種稅中漁業稅(筭稅)納期末日所得稅附加稅納期末日 | 縣稅徵收期限 | 月 | 日 |
| 十二日 | 賦金十月分滯納處分開始日 | 貸座敷及娼妓賦金賦課徵收取扱手續第四條 | 月 | 日 |
| 十三日 | 相續開始報告 (十月分) | 相續稅法第十二條 | 月 | 日 |
| 十五日 | 第三期人口統計小票提出 | 人口統計小票取扱手續第六條 | 月 | 日 |
| 十五日 | 地價地租并ニ分納額報告 (租) | 三十七年法律第十二號第三條 | 月 | 日 |
| 十五日 | 地價地租并ニ分納額報告 (雜地租) | 三十七年法律第十二號第三條 | 月 | 日 |
| 十五日 | 前六ヶ月分小學校教員恩給基金納期最終日 | 明治三十二年六月 縣令第三十七號第一條 | 月 | 日 |
| 十五日迄 | 衆議院議員選舉人名簿正副二本ヲ郡長ニ送付ス | 選舉法第十八條第一項 | 月 | 日 |

| | | | | |
|-----|---------------------------|-------------------|---|---|
| 十五日 | 雜種稅中漁業稅(筭稅)所得稅附加稅滯納報告最終日 | 縣稅徵收ニ關スル細則第六條 | 月 | 日 |
| 十六日 | 戶數割第二期分徵稅傳令書發送最終日 | 縣稅徵收ニ關スル細則第二條 | 月 | 日 |
| 十八日 | 雜種稅中漁業稅(筭稅)所得稅附加稅金庫へ納付最終日 | 縣稅徵收ニ關スル細則第一條第二項 | 月 | 日 |
| 二十日 | 第七十五表乃至第七十七表提出 | 事務報告例 勸業部 | 月 | 日 |
| 廿一日 | 學校職員ノ月俸ヲ支給ス | 三十三年十二月縣令一二三號第十七條 | 月 | 日 |
| 廿三日 | 相續開始報告 (十月分) | 相續稅法第十二條 | 月 | 日 |
| 廿五日 | 戶數割第二期分納期末日 | 縣稅徵收期限 | 月 | 日 |
| 廿五日 | 第九十表提出 | 事務報告例 勸業部 | 月 | 日 |
| 廿八日 | 戶數割第二期分金庫へ納付最終日 | 縣稅徵收ニ關スル細則第一條第二項 | 月 | 日 |
| 三十日 | 戶數割第二期分滯納報告最終日 | 縣稅徵收ニ關スル細則第六條 | 月 | 日 |
| 卅一日 | 畑租第二期納付告知書發付 | 國稅徵收法施行規則第二條第二項 | 月 | 日 |
| 卅一日 | 雜地租第二期納付告知書發付 | 國稅徵收法施行規則第二條第二項 | 月 | 日 |
| 卅一日 | 所得稅第二期納付告知書發付 | 國稅徵收法規則第二條第二項 | 月 | 日 |
| 卅一日 | 營業稅后期納稅告知書發付 | 國稅徵收法施行規則第二條第二項 | 月 | 日 |
| 卅一日 | 自家用醬油稅前期分 | 自家用醬油稅法第四條 | 月 | 日 |

| | | | |
|------------|--|--|----|
| 十日迄 | 身分登記ニ關スル届書區裁判所へ送付 | 戸籍法第三十八條及戸籍書類簿冊整理保存規程第十條 | 月日 |
| 十日迄 | 戸籍副本 區裁判所經由 | 戸籍法第九十四條明治三十六年十一月三年福井地方裁判所日記第二四三七號同四十二年福井地方裁判所日記第二五三七號 | 月日 |
| 十日 | 地租割第二期分 營業稅(酒杜氏)年額 雜種稅(坂網獵稅毛網獵稅)年額 納期末日 | 縣稅徵收期限 | 月日 |
| 十二日 | 賦金十一月分滯納處分開始 賦金十一月分滯納者急報期日 | 貸座敷及娼妓賦金賦課徵收規則等條ノ四貸座敷及娼妓賦金賦課徵收取扱手續等條 | 月日 |
| 十三日 | 相續開始報告 (十一月分) | 相續稅法第十二條 | 月日 |
| 十三日 | 地租割第二期分 營業稅(酒杜氏)年額 雜種稅(坂網獵稅毛網獵稅)年額 金庫へ納付最終日 | 縣稅徵收ニ關スル細則第一條第二項 | 月日 |
| 十五日 | 地租割第二期分 營業稅(酒杜氏)年額 雜種稅(坂網獵稅毛網獵稅)年額 滯納報告最終日 | 縣稅徵收ニ關スル細則第六條 | 月日 |
| 廿ヨリ 廿七迄 | 衆議院議員選舉人名簿ヲ郡長ニ送付ス | 選舉法第二十六條 | 月日 |
| 廿一日 | 學校職員ノ月俸ヲ支給ス | 三十三年十二月縣令一二三號第十七條 | 月日 |
| 廿三日 | 相續開始報告 (十一月分) | 相續稅法第十二條 | 月日 |
| 廿五日 | 馬調査表進達 | 馬匹調査及檢査施行規則第七條 | 月日 |

| | | | |
|-----|------------------------------|------------------------------------|----|
| 三十日 | 十官候補生幼年學校生徒主計候補生出願期日 | 陸軍召集規則第二十四條第四十七條 | 月日 |
| 三十日 | 國民兵人員表及退役將校名簿進達 | 陸軍召集條例施行細則第四十四條 | 月日 |
| 三十日 | 軍隊雇傭シ得ルモノ調査報告 | 明治四十三年郡動訓第四號 | 月日 |
| 三十日 | 畑租第二期 | 地租條例第十二條 | 月日 |
| 三十日 | 雜地租第二期 | 地租條例第十二條 | 月日 |
| 三十日 | 所得稅第二期 | 所得稅法第四十二條 | 月日 |
| 三十日 | 營業稅後期 | 營業稅法第二十條 | 月日 |
| 三十日 | 營業稅雜種稅第二期賦稅柴漬稅採藻年額徵稅傳令書發送最終日 | 縣稅徵收ニ關スル細則第二條 | 月日 |
| 末日 | 收入役ノ計算表及現金在高表ヲ作り町長ノ檢閲ヲ受ク | 三十九年一月縣訓令第五號第十三條 | 月日 |
| 主月中 | 町村稅徵收狀況報告 | 三十七年坂井郡訓第三三號 | 月日 |
| 末日 | 出納ノ例月檢査ヲ行ヒ結果ヲ郡長ニ即報ス | 制第百廿一條 三十九年縣訓令第五號第十四條 四十五年一月郡訓令第一號 | 月日 |
| 末日 | 村長管理ノ水利組合ノ出納例月檢査ヲ執行ス | 四十一年八月內務省令第十三號第十四條 | 月日 |

十二月

| | | | | | |
|----|------------------|----|---------------------------|---|---|
| 一日 | 地價地租并二分納額報告 | 田租 | 三十七年法律第十二號第三條 | 月 | 日 |
| 一日 | 所得稅第二期滯納者報告 | 稅 | 國稅徵收法施行規則第七條 | 月 | 日 |
| 一日 | 畑租第二期滯納者報告 | 稅 | 國稅徵收法施行規則第七條 | 月 | 日 |
| 一日 | 雜地租第二期滯納者報告 | 稅 | 國稅徵收法施行規則第七條 | 月 | 日 |
| 一日 | 營業稅後期滯納者報告 | 稅 | 國稅徵收法施行規則第七條 | 月 | 日 |
| 一日 | 月稅十二月分徵稅傳令書發送最終日 | | 縣稅徵收ニ關スル細則第二條 | 月 | 日 |
| 一日 | 賦金十二月分納額告知書發送最終日 | | 貸座敷及娼妓賦金賦課徵收取扱手續第三條第一項 | 月 | 日 |
| 三日 | 相續開始報告 (十一月) | 稅 | 相續稅法第十二條 | 月 | 日 |
| 五日 | 月稅十二月分納期末日 | | 縣稅徵收期限 | 月 | 日 |
| 五日 | 賦金十二月分納期末日 | | 貸座敷及娼妓賦金賦課徵收規則第二條 | 月 | 日 |
| 五日 | 學校授業料納付期限 | | 三十九年一月縣訓令第五號第八條第二項第二十五號樣式 | 月 | 日 |
| 六日 | 賦金十二月分督促狀發送 | | 貸座敷及娼妓賦金賦課徵收規則第七條ノ二 | 月 | 日 |
| 八日 | 月稅十二月分金庫へ納付最終日 | | 縣稅徵收ニ關スル細則第一條第二項 | 月 | 日 |
| 十日 | 月稅十二月分滯納報告最終日 | | 縣稅徵收ニ關スル細則第六條 | 月 | 日 |

報告月日
主任者認印
摘要

| | | | | | |
|-----|-----------------------------|---|---|---|---|
| 十日迄 | 賦金十二月分金庫へ納付最終日 | | 貸座敷及娼妓賦金賦課徵收取扱手續第四條 | 月 | 日 |
| 十日迄 | 身分登記ニ關スル届書區裁判所へ送付 | 稅 | 戶籍法第三十八條及戶籍書類簿冊整理保存規程第十條 | 月 | 日 |
| 十日迄 | 戶籍副本 區裁判所經由 | 稅 | 戶籍法第九十四條明治三十六年十一月福井地方裁判所日記第二四三三號同四十年福井地方裁判所日記第二五三七號 | 月 | 日 |
| 十日 | 營業稅雜種稅第二期賦稅採藻稅年額納期末日 | | 縣稅徵收期限 | 月 | 日 |
| 十二日 | 賦金十二月分滯納處分開始 | | 貸座敷及娼妓賦金賦課徵收規則第七條ノ四 | 月 | 日 |
| 十二日 | 賦金十二月分滯納者急報期日 | | 貸座敷及娼妓賦金賦課徵收取扱手續第七條 | 月 | 日 |
| 十三日 | 相續開始報告 (十一月) | 稅 | 相續稅法第十二條 | 月 | 日 |
| 十三日 | 營業稅雜種稅第二期賦稅採藻稅年額金庫へ納付最終日 | | 縣稅徵收ニ關スル細則第一條第二項 | 月 | 日 |
| 十五日 | 陸海軍兵員調査表進達 | | 三十七年一乙第五八四一號依命通牒 | 月 | 日 |
| 十五日 | 田租第一期納稅告知書發付 | 稅 | 國稅徵收法施行規則第二條第二項 | 月 | 日 |
| 十五日 | 地價地租并二分納額報告 (宅地租) | 稅 | 三十七年法律第十二號第三條 | 月 | 日 |
| 十五日 | 營業稅雜種稅第二期分賦稅採藻稅採藻稅年額滯納報告最終日 | | 縣稅徵收ニ關スル細則第六條 | 月 | 日 |
| 二十日 | 衆議院議員選舉人名簿確定ス | | 選舉法第二十七條 | 月 | 日 |
| 二十日 | 營業稅附加稅第二期發送最終日 | | 縣稅徵收ニ關スル細則第二條 | 月 | 日 |
| 二十日 | 第七十八表提出 | | 事務報告例 勸業部 | 月 | 日 |

| | | | | |
|------|---|--|---|---|
| 廿一日 | 學校職員ノ月俸ヲ支給ス | 三十三年十二月縣令一二三號第十七條 | 月 | 日 |
| 廿三日 | 相續開始報告 (十二月 中旬分) 稅 | 相續稅法第十二條 | 月 | 日 |
| 三十日 | 翌年四月就學兒童ノ學齡簿編製 | 小學校令施行細則第八十條 | 月 | 日 |
| 卅一日 | 宅地租第二期納稅告知書發付 稅 | 國稅徵收法施行規則第二條第二項 | 月 | 日 |
| 卅一日 | 所得稅第三期納稅告知書發付 | 國稅徵收法施行規則第二條第二項 | 月 | 日 |
| 卅一日迄 | 翌年使用スヘキ受付簿發議簿其他諸簿 冊ヲ設備ス | 三十九年十月縣訓令第三十六號第二十九 條 | 月 | 日 |
| 卅一日迄 | 翌年使用スヘキ吏員出勤簿ヲ設備ス | 三十九年十月縣訓令第三十六號第二十二 條 | 月 | 日 |
| 卅一日迄 | 翌年編綴スヘキ簿冊ノ表紙ヲ設備ス | 四十一年六月縣訓令第二十七號第八條 | 月 | 日 |
| 末日 | 收入役ハ計算表及現金在高表ヲ作り町 村長ノ檢閲ヲ受ク | 卅九年一月縣訓令第五號第十三條 | 月 | 日 |
| 卅月中 | 臨時出納檢閲ヲ行ヒ結果ヲ郡長ニ報告 ス | 制第二百二十二條四十五年郡訓令第一號 | 月 | 日 |
| 卅月中 | 町村稅徵收狀況報告 | 三十七年坂井郡訓令第三三號 | 月 | 日 |
| 卅月中 | 翌年徵兵適齡者調査 | 鯖江聯隊區徵募事務手續第八條 | 月 | 日 |
| 末日 | 出納ノ例月檢査ヲ行ヒ結果ヲ郡長ニ即 報ス | 制第百廿一條、三十九年縣訓令第五號第 十四條、四十五年一月郡訓令第一號 | 月 | 日 |
| 末日 | 村長管理ノ水利組合ノ出納例月檢査ヲ 執行ス | 四十一年八月內務省令第十三號第十四條 | 月 | 日 |

町村役場年中行事

| | | | | | | | | | |
|--|--|--|--|--|--|--|--|--|--|
| | | | | | | | | | |
| | | | | | | | | | |
| | | | | | | | | | |
| | | | | | | | | | |
| | | | | | | | | | |
| | | | | | | | | | |
| | | | | | | | | | |
| | | | | | | | | | |
| | | | | | | | | | |
| | | | | | | | | | |

| | | | | | | | | | |
|--|--|--|--|--|--|--|--|--|--|
| | | | | | | | | | |
| | | | | | | | | | |
| | | | | | | | | | |
| | | | | | | | | | |
| | | | | | | | | | |
| | | | | | | | | | |
| | | | | | | | | | |
| | | | | | | | | | |
| | | | | | | | | | |
| | | | | | | | | | |

| | | | | | | | | | |
|--|--|--|--|--|--|--|--|--|--|
| | | | | | | | | | |
| | | | | | | | | | |
| | | | | | | | | | |
| | | | | | | | | | |
| | | | | | | | | | |
| | | | | | | | | | |
| | | | | | | | | | |
| | | | | | | | | | |
| | | | | | | | | | |
| | | | | | | | | | |

| | | | | | | | | | |
|--|--|--|--|--|--|--|--|--|--|
| | | | | | | | | | |
| | | | | | | | | | |
| | | | | | | | | | |
| | | | | | | | | | |
| | | | | | | | | | |
| | | | | | | | | | |
| | | | | | | | | | |
| | | | | | | | | | |
| | | | | | | | | | |
| | | | | | | | | | |

| | | | | | | | | | |
|--|--|--|--|--|--|--|--|--|--|
| | | | | | | | | | |
| | | | | | | | | | |
| | | | | | | | | | |
| | | | | | | | | | |
| | | | | | | | | | |
| | | | | | | | | | |
| | | | | | | | | | |
| | | | | | | | | | |
| | | | | | | | | | |
| | | | | | | | | | |

| | | | | | | | | | |
|--|--|--|--|--|--|--|--|--|--|
| | | | | | | | | | |
| | | | | | | | | | |
| | | | | | | | | | |
| | | | | | | | | | |
| | | | | | | | | | |
| | | | | | | | | | |
| | | | | | | | | | |
| | | | | | | | | | |
| | | | | | | | | | |
| | | | | | | | | | |

| | | | | | | | | | |
|--|--|--|--|--|--|--|--|--|--|
| | | | | | | | | | |
| | | | | | | | | | |
| | | | | | | | | | |
| | | | | | | | | | |

| | | | | | | | | | |
|--|--|--|--|--|--|--|--|--|--|
| | | | | | | | | | |
| | | | | | | | | | |
| | | | | | | | | | |
| | | | | | | | | | |

| | | | | | | | | | |
|--|--|--|--|--|--|--|--|--|--|
| | | | | | | | | | |
| | | | | | | | | | |
| | | | | | | | | | |
| | | | | | | | | | |
| | | | | | | | | | |
| | | | | | | | | | |
| | | | | | | | | | |
| | | | | | | | | | |
| | | | | | | | | | |
| | | | | | | | | | |

| | | | | | | | | | |
|--|--|--|--|--|--|--|--|--|--|
| | | | | | | | | | |
| | | | | | | | | | |
| | | | | | | | | | |
| | | | | | | | | | |
| | | | | | | | | | |
| | | | | | | | | | |
| | | | | | | | | | |
| | | | | | | | | | |
| | | | | | | | | | |
| | | | | | | | | | |

澁野河平中評事

| 月 | 郡役所行事 | 事蹟 |
|---------------------|---|----|
| 自十一月至十二月 | 諸貸附金(定期据置)債務者ノ異動資産ノ實況調査 每月一回(第三日曜日)神職練習會 | |
| 全 一ヶ年中一回 至乃二回 | 郡青年會評議員會 | |
| 一月中 | 町村長會 | |
| 全 | 各町村勸業主任打合會 | |
| 二月中 | | |
| 三月中 | 神職會總會 | |
| | 町村長會 | |
| 三月又ハ 四月 | 産業組合諸帳簿記帳研究會 | |
| 四月中 | 指定神社會計檢査 | |
| | 町村學事主任打合會 | |
| 四月又ハ 五月 | 春期清潔法施行 | |
| | トラホーム檢診 | |
| | 町村吏員事務講究會 | |

| | |
|--------------|-----------------|
| 四月又ハ | 徵兵検査 |
| 五月 中 | 縣稅營業稅及雜種稅臺帳照合 |
| 町村長會耕地整事務講究會 | |
| 五月又ハ | 小學校長會 |
| 六月 中 | 稻苗代検査並ニ除草監督 |
| 縣稅徵收事務調査 | |
| 神職會總會 | |
| 町村其他公共團體出納檢閲 | |
| 六月又ハ | 整理神社永續資本并ニ後處分検査 |
| 七月 中 | 町村長會 |
| 七月又ハ | 學齡簿檢閲 |
| 八月 中 | 衛生講話會 |
| 簡閱點呼 | |
| 八月又ハ | 郡青年會總會 |
| 九月 中 | 町村長會 |

| | |
|----------------|-----------|
| 九月又ハ | 各町村統計原簿檢閲 |
| 十月 中 | 秋期清潔法施行 |
| 町村吏員打合會 | |
| 郡長巡視 | |
| 自九月至十二月 | 小學校長會 |
| 小學校教員會 | |
| 小學校徒學力調査 | |
| 赤十字社愛國婦人會未納金整理 | |
| 十一月 | 町村長會 |
| 縣稅營業及雜稅種臺帳照合 | |
| 翌年ノ年中行事編纂ニ着手 | |
| 神職會總會 | |
| 產業組合理事會 | |
| 十二月 中 | 事務成績表 |
| 明治四十六年度郡豫算調製 | |

